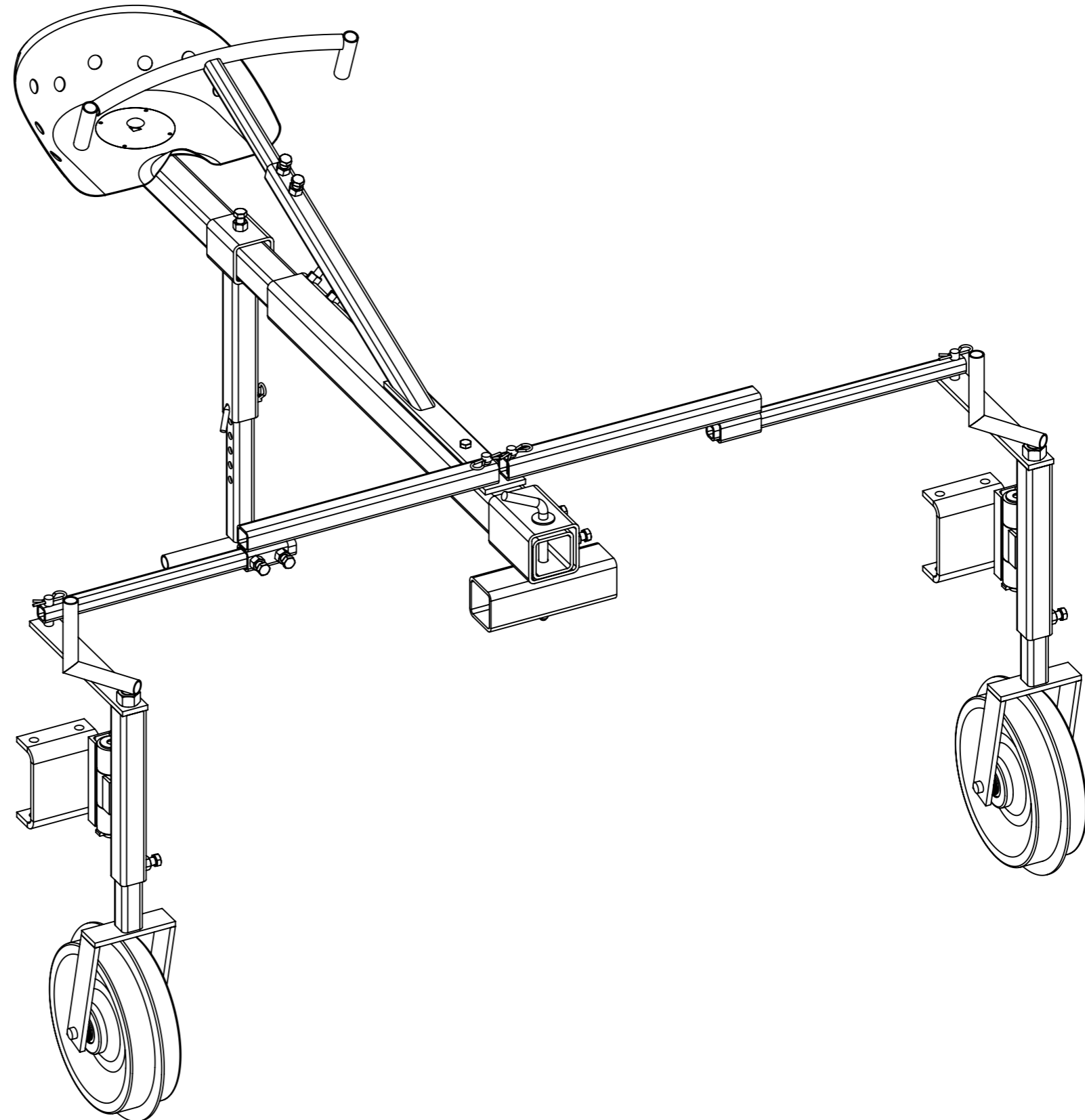
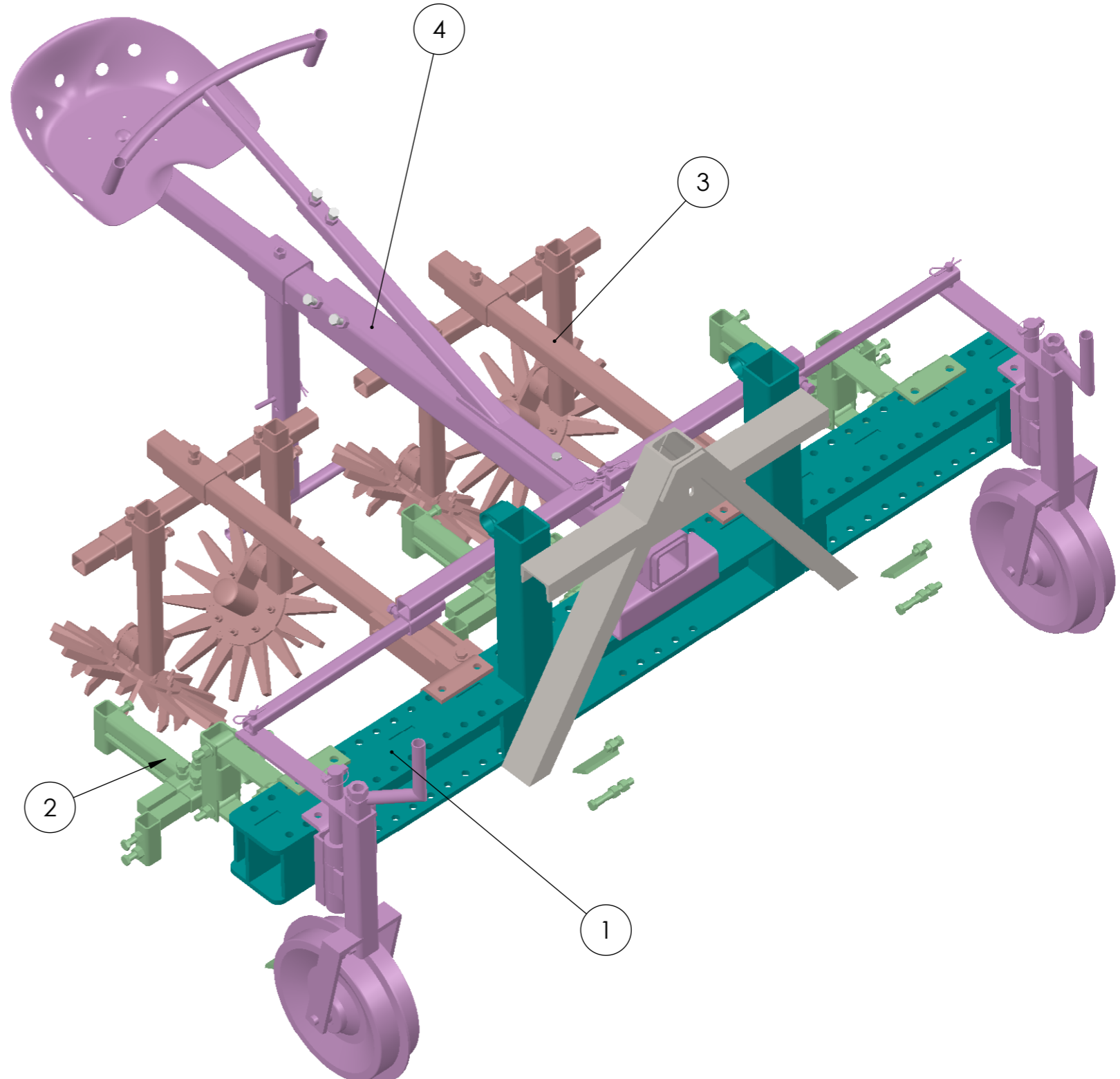
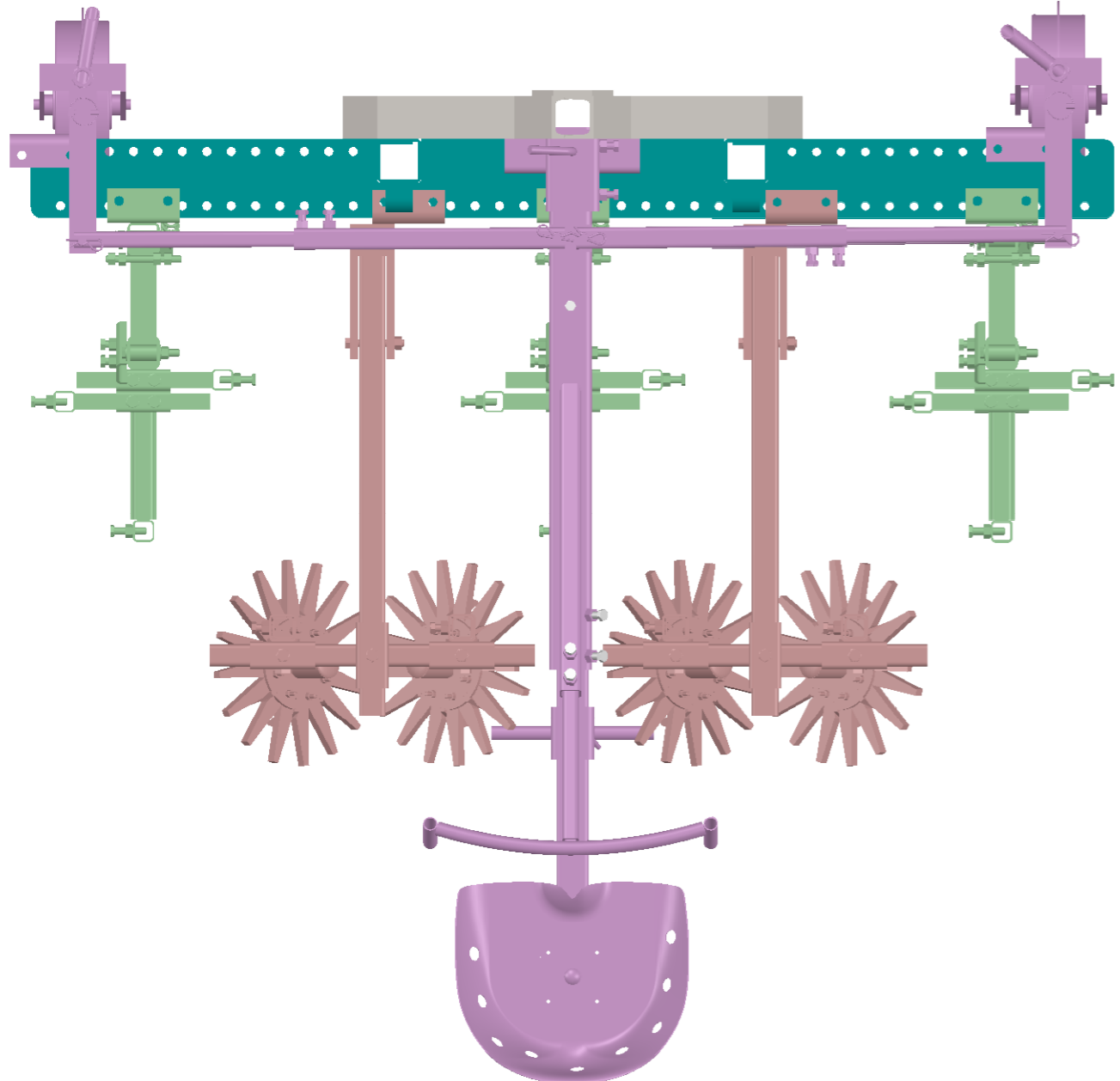


Outil	Banc de guidage				
Date	06/04/2020	Version	1.3		page n° 1 / 14
Feuille	Préambule				

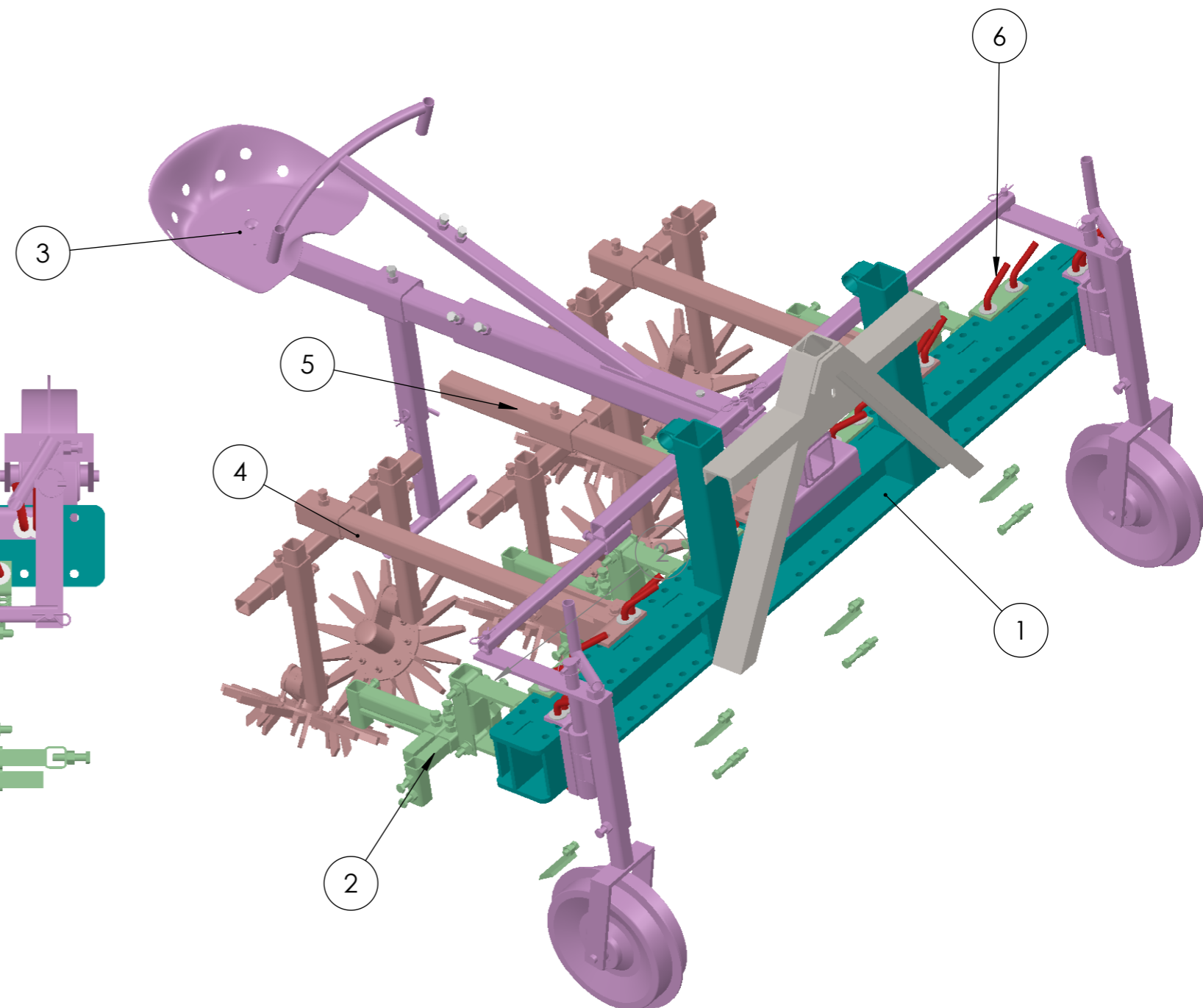
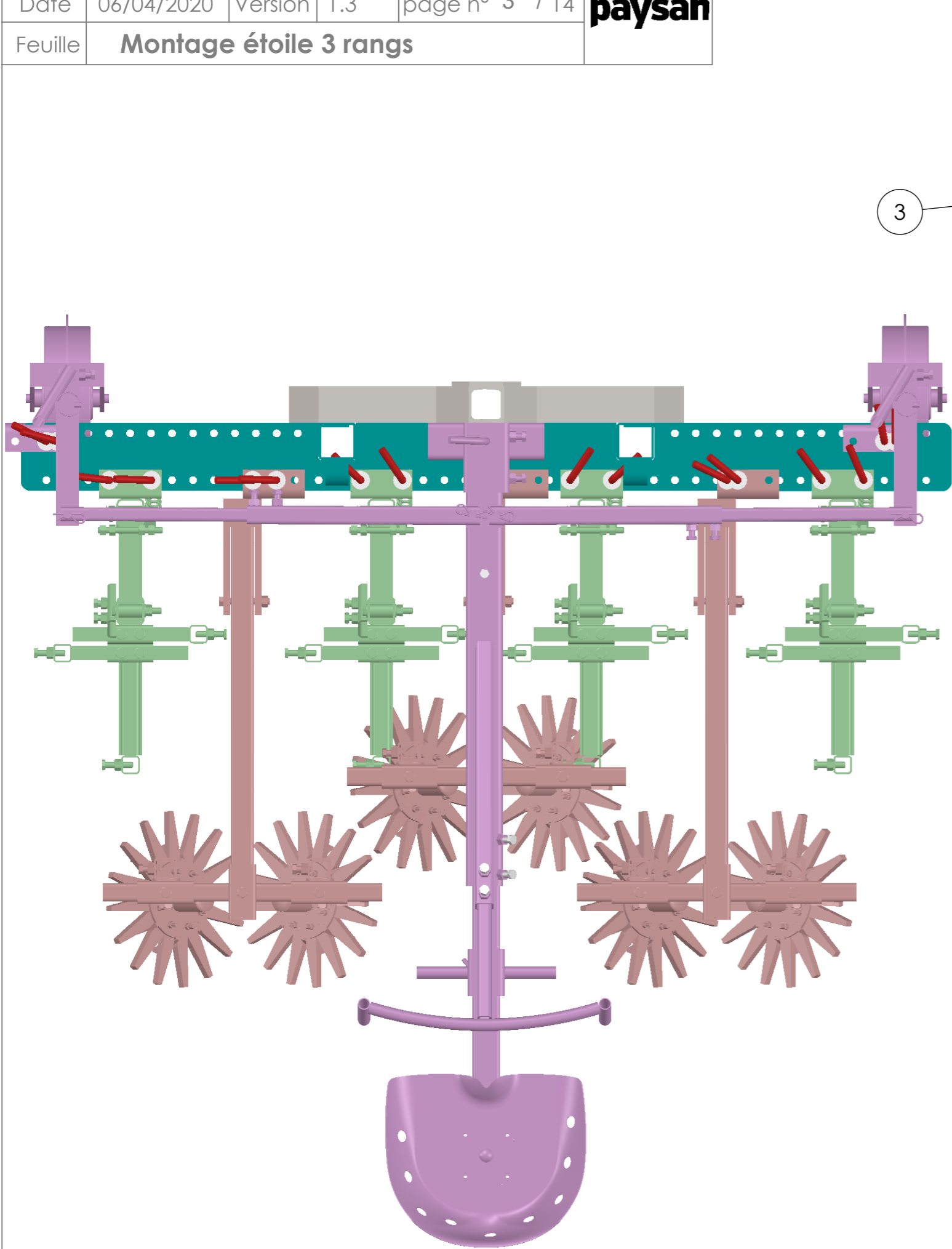


Ce plan définit les pièces et ensembles du système de direction de la bineuse. La barre porte-outil, les éléments bineurs sur parallélogramme ainsi que les bineuses étoiles font l'objet d'autres fichiers de plans.



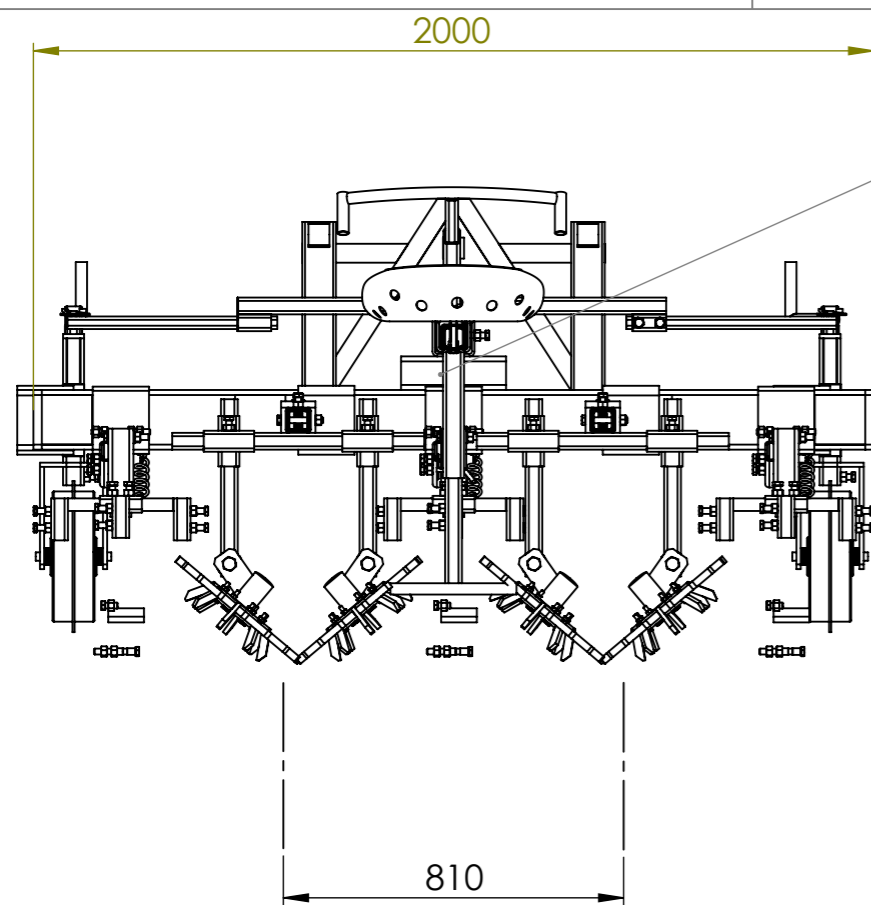


N°	Désignation	Qté
1	Barre Porte Outils (BPO)	1
2	Parallélogramme équipé (S)	3
3	Élément de binage étoile	2
4	Banc de guidage	1

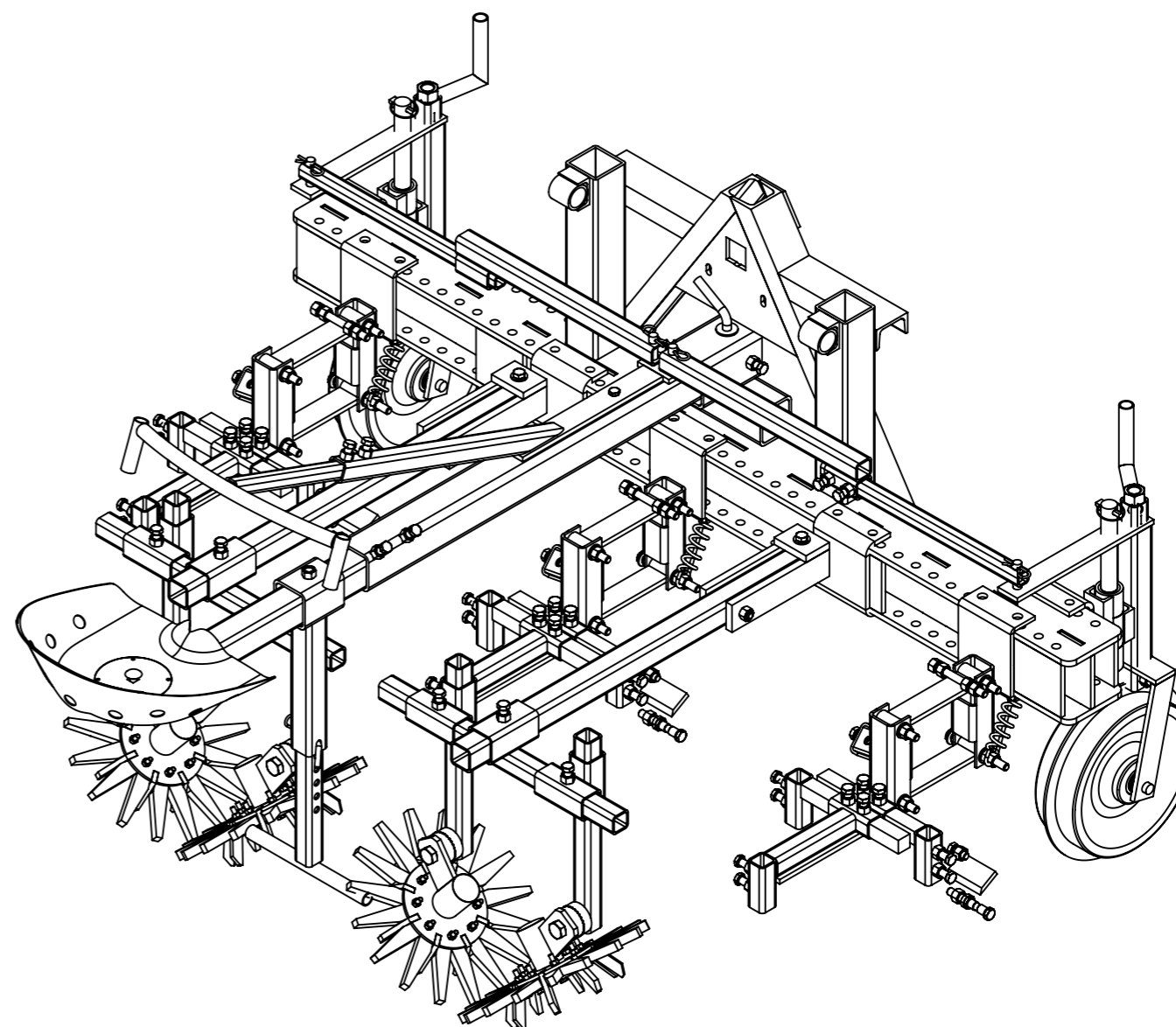
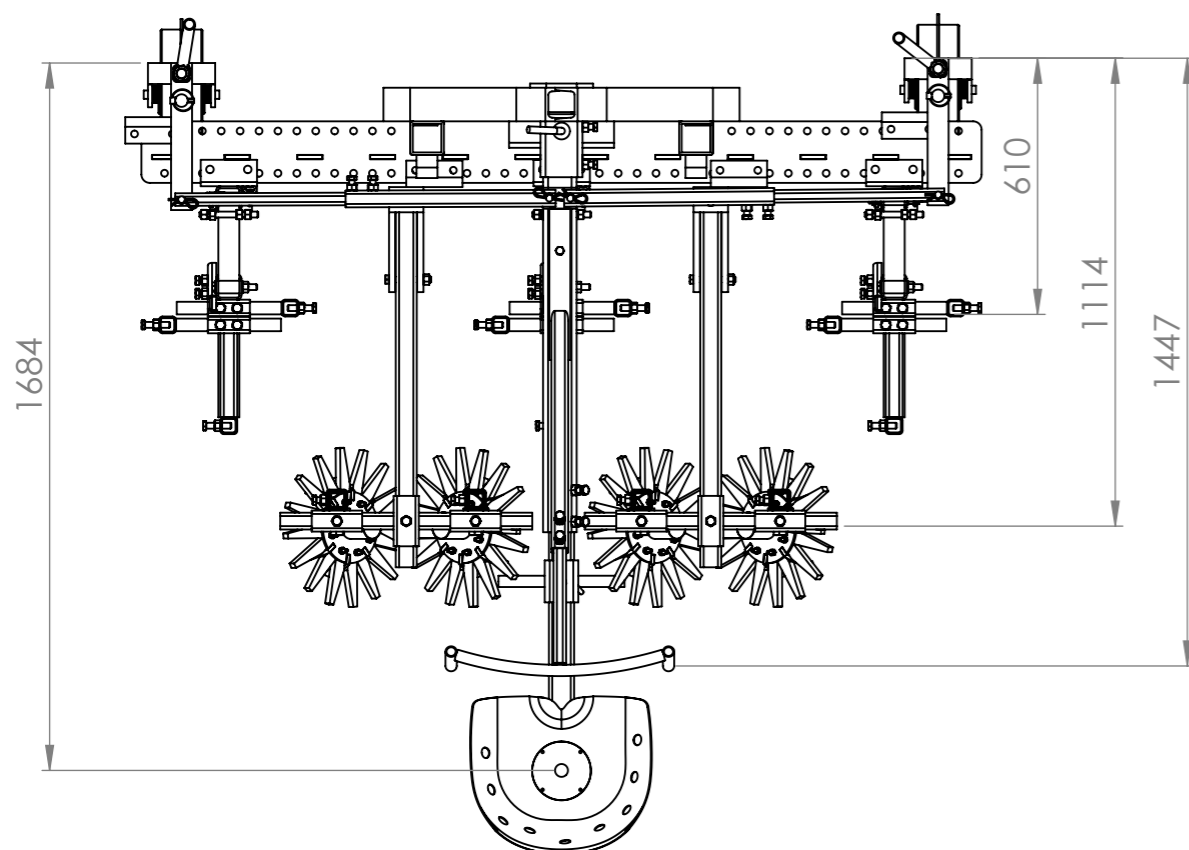
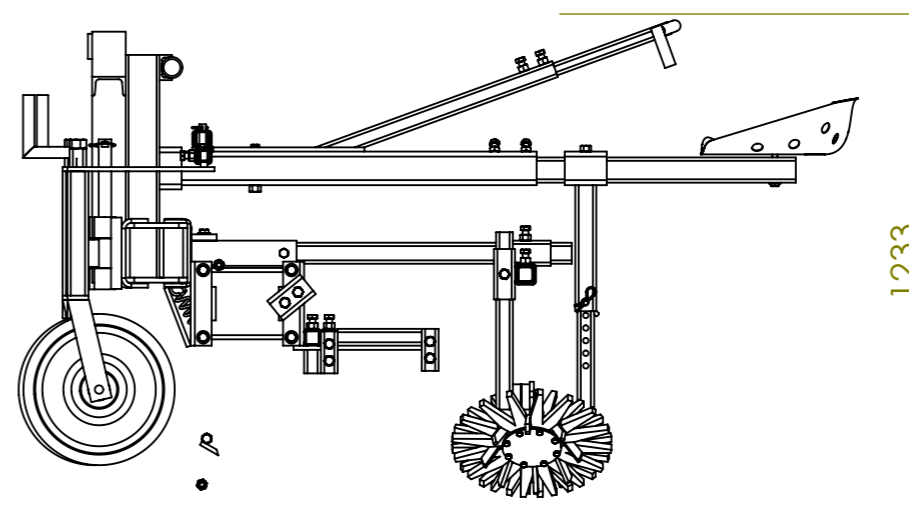


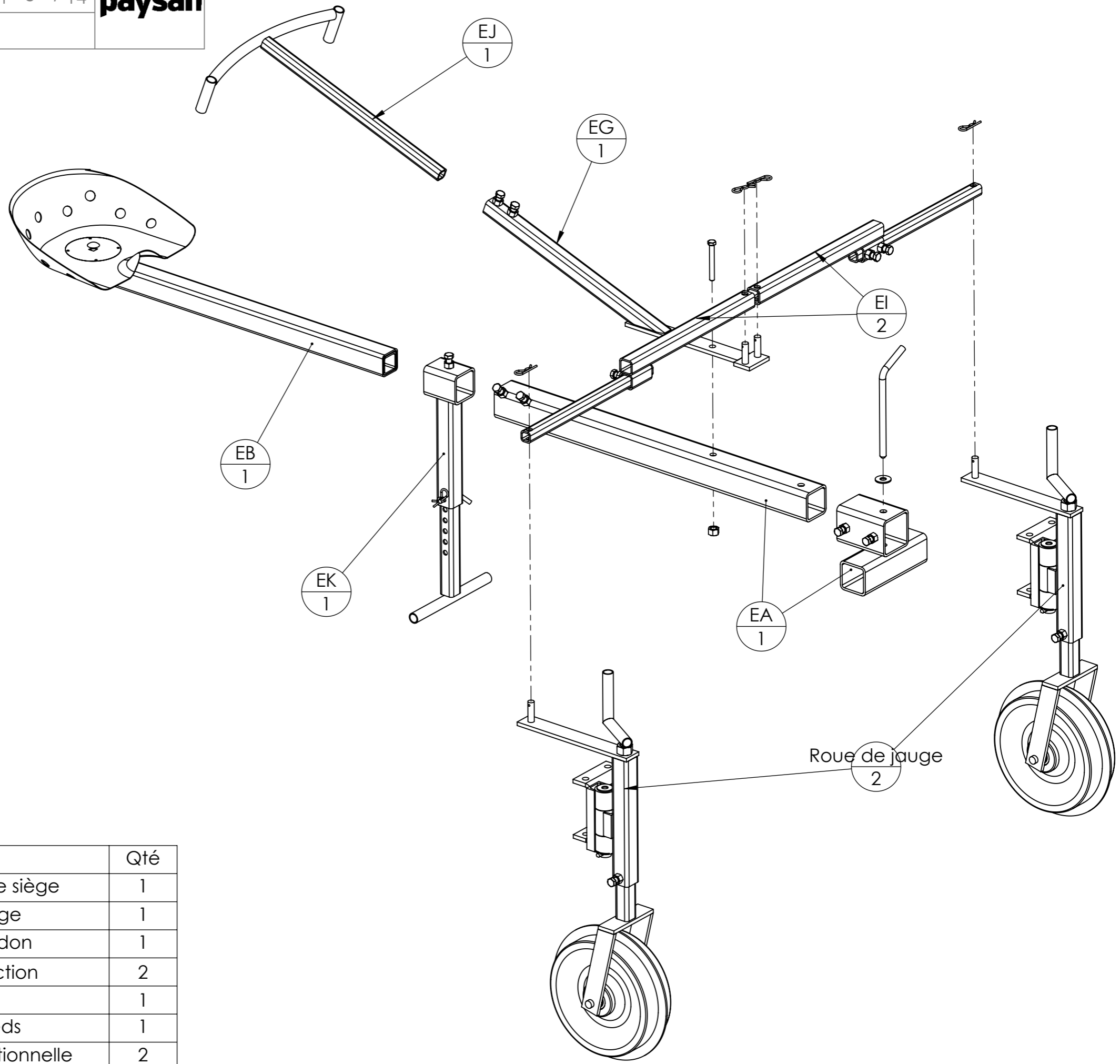
N°	Désignation	affichage_couleur/ Quantité
1	Barre Porte outil (BPO)	1
2	Parallélogramme équipé (S)	4
3	Banc de Guidage (E)	1
4	Élément de binage étoile	2
5	Élément de binage étoile (réglage court)	1
6	Broche BPO diam. 16	16

Outil	Banc de guidage		
Date	06/04/2020	Version	1.3
Feuille	Encombrement bineuse 2 rangs		

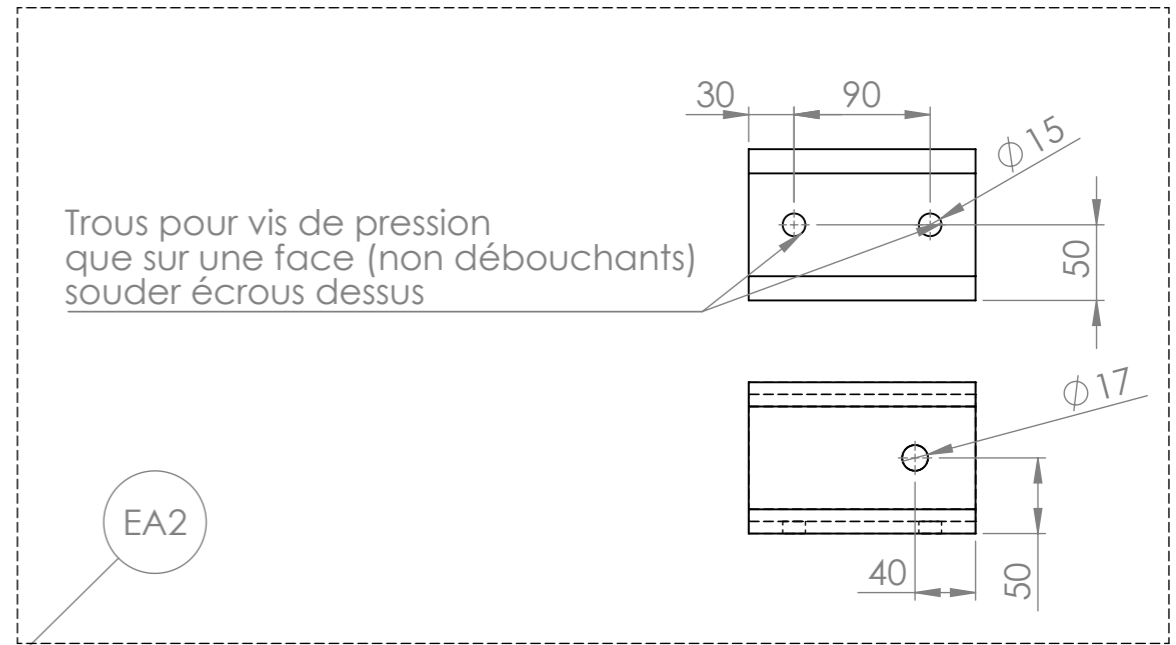
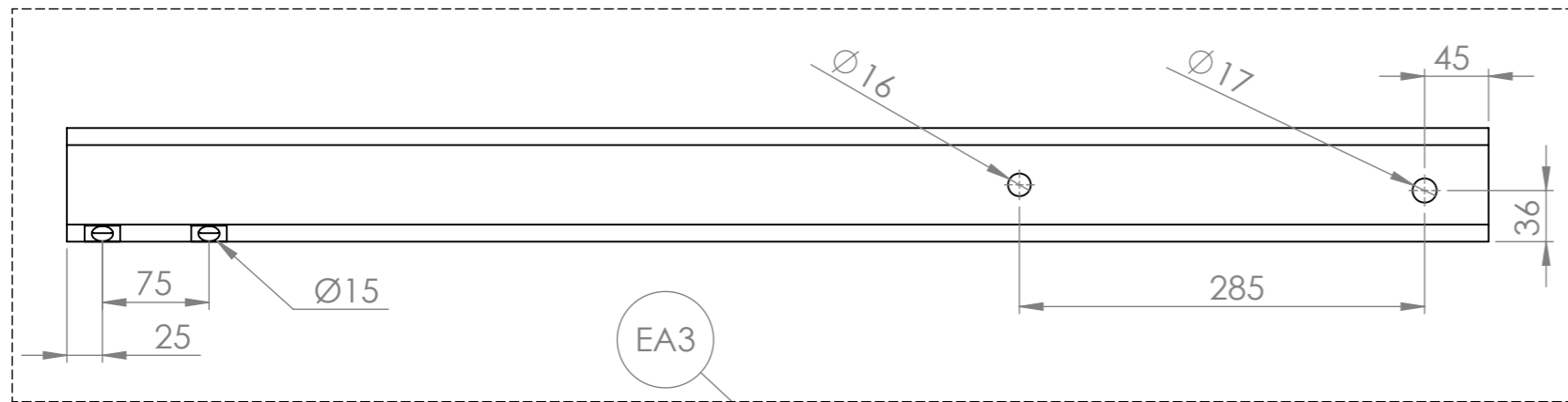


Le bas du tube carré EA1 est à fleur du haut de la BPO.



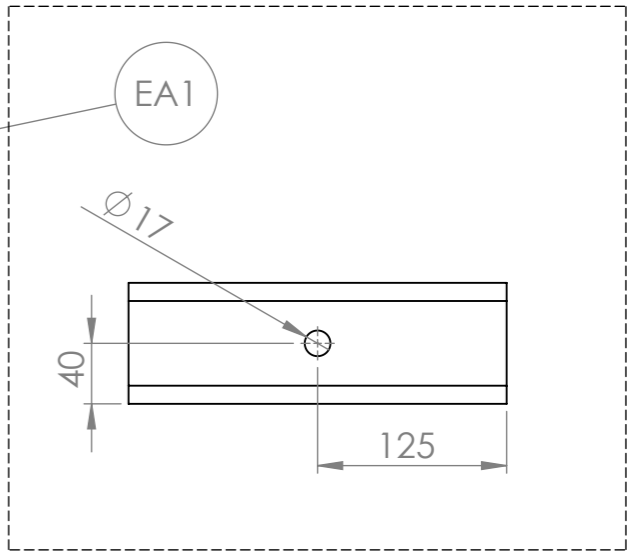


N°	Désignation	Qté
EA	EA - Support bras de siège	1
EB	EB - Support siège	1
EG	EG - Support guidon	1
EI	EI - bielle de direction	2
EJ	EJ - Guidon	1
EK	EK - Repose pieds	1
Roue de jauge	Roue de jauge directionnelle	2



EA3

EA2



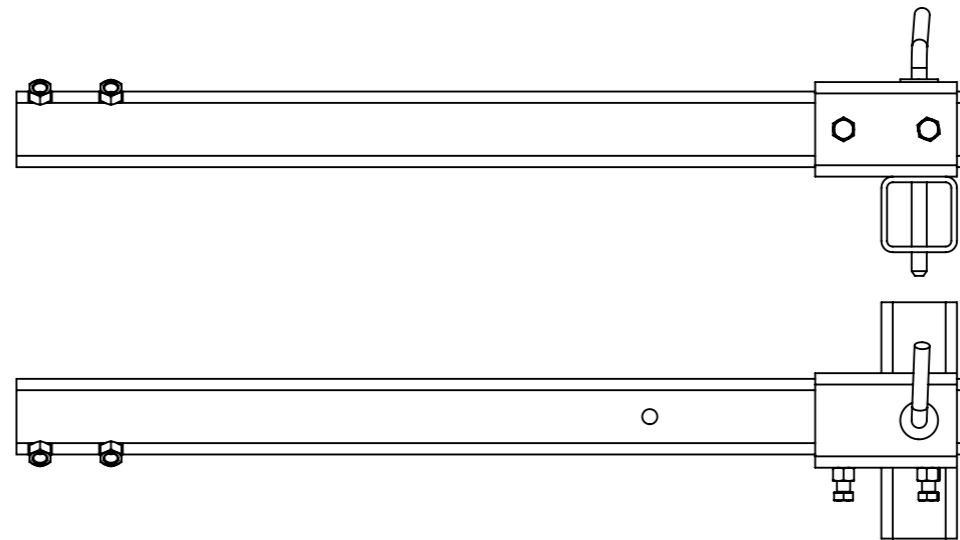
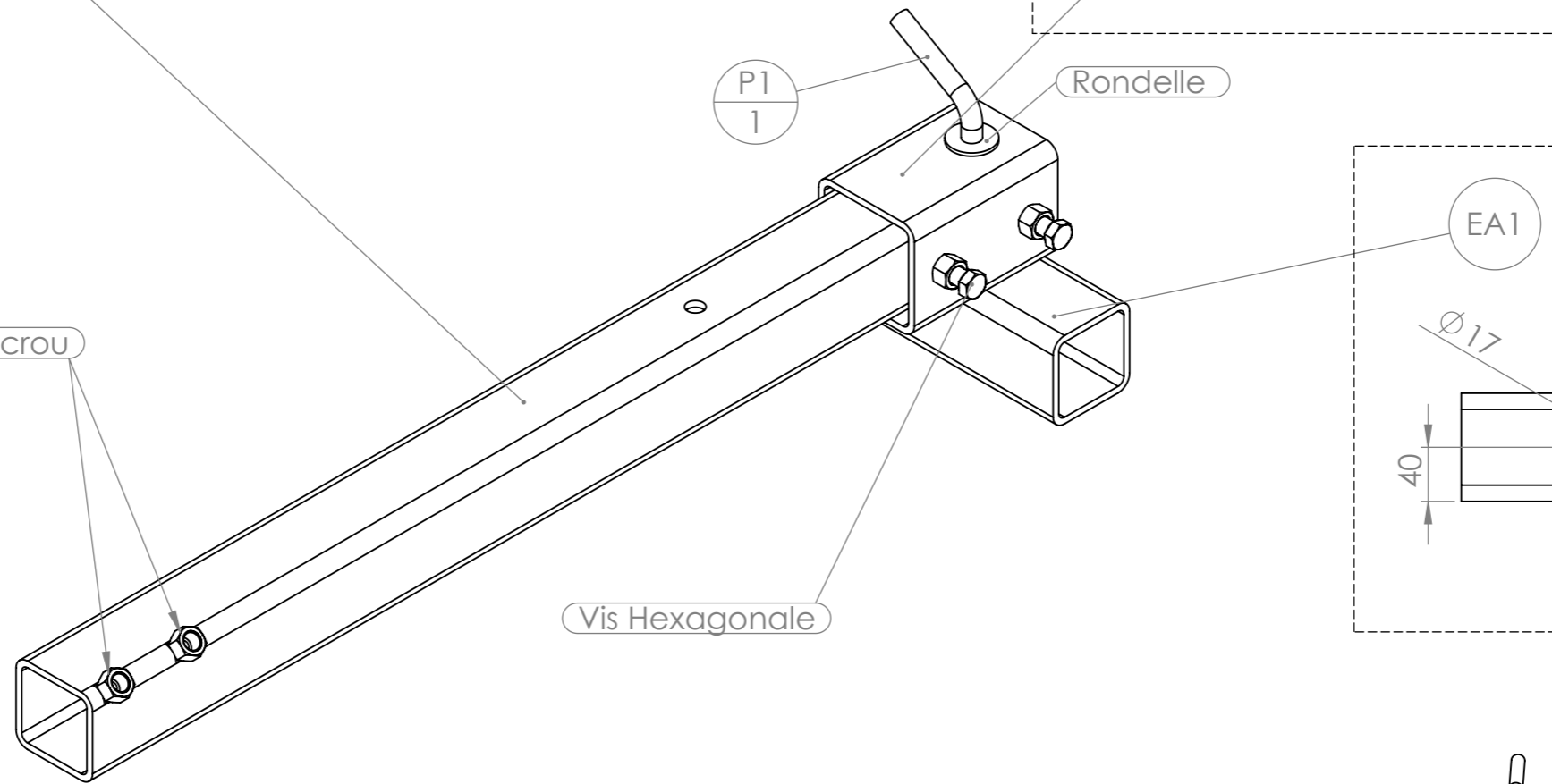
EA1

Ecrou

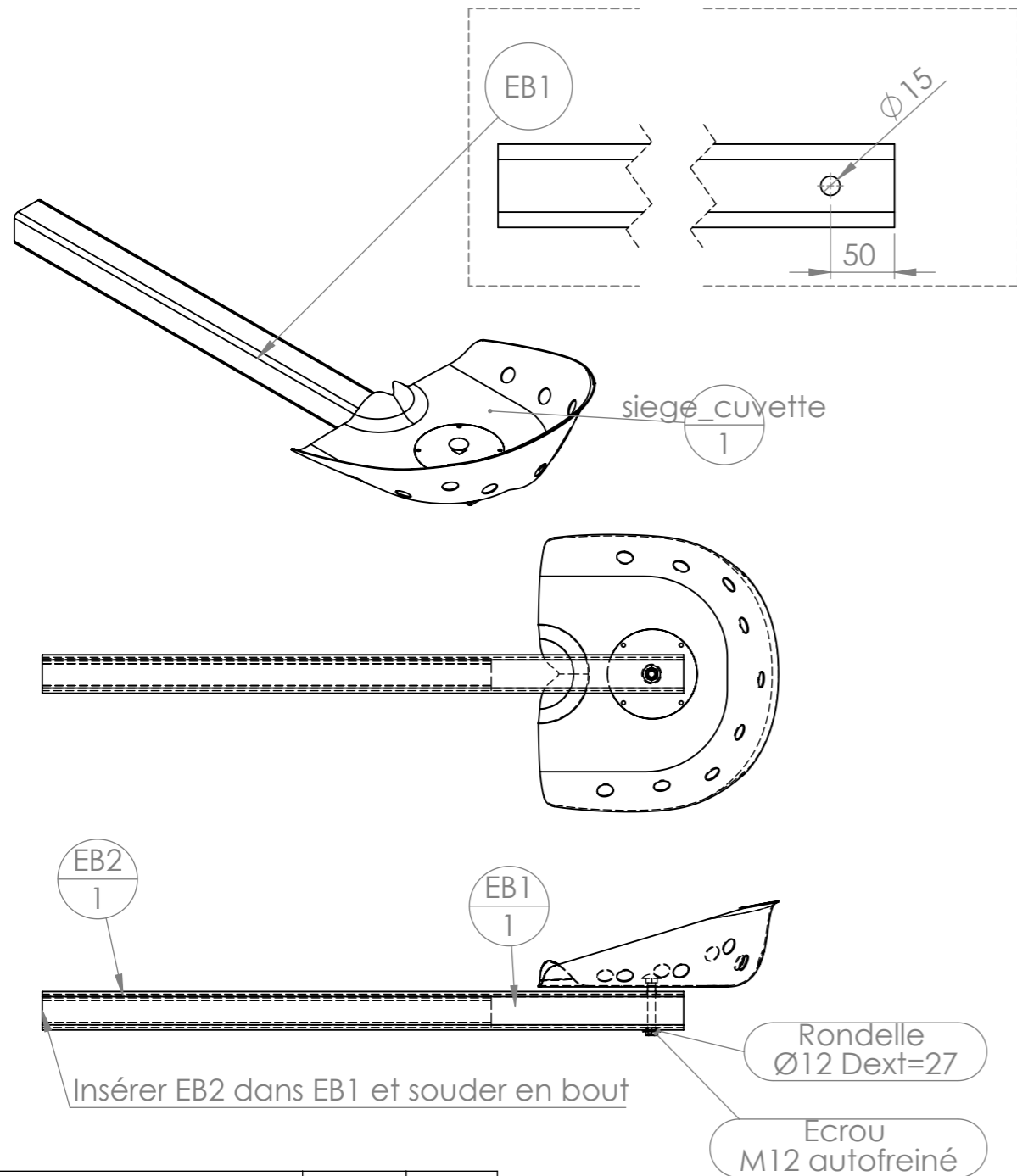
P1
1

Rondelle

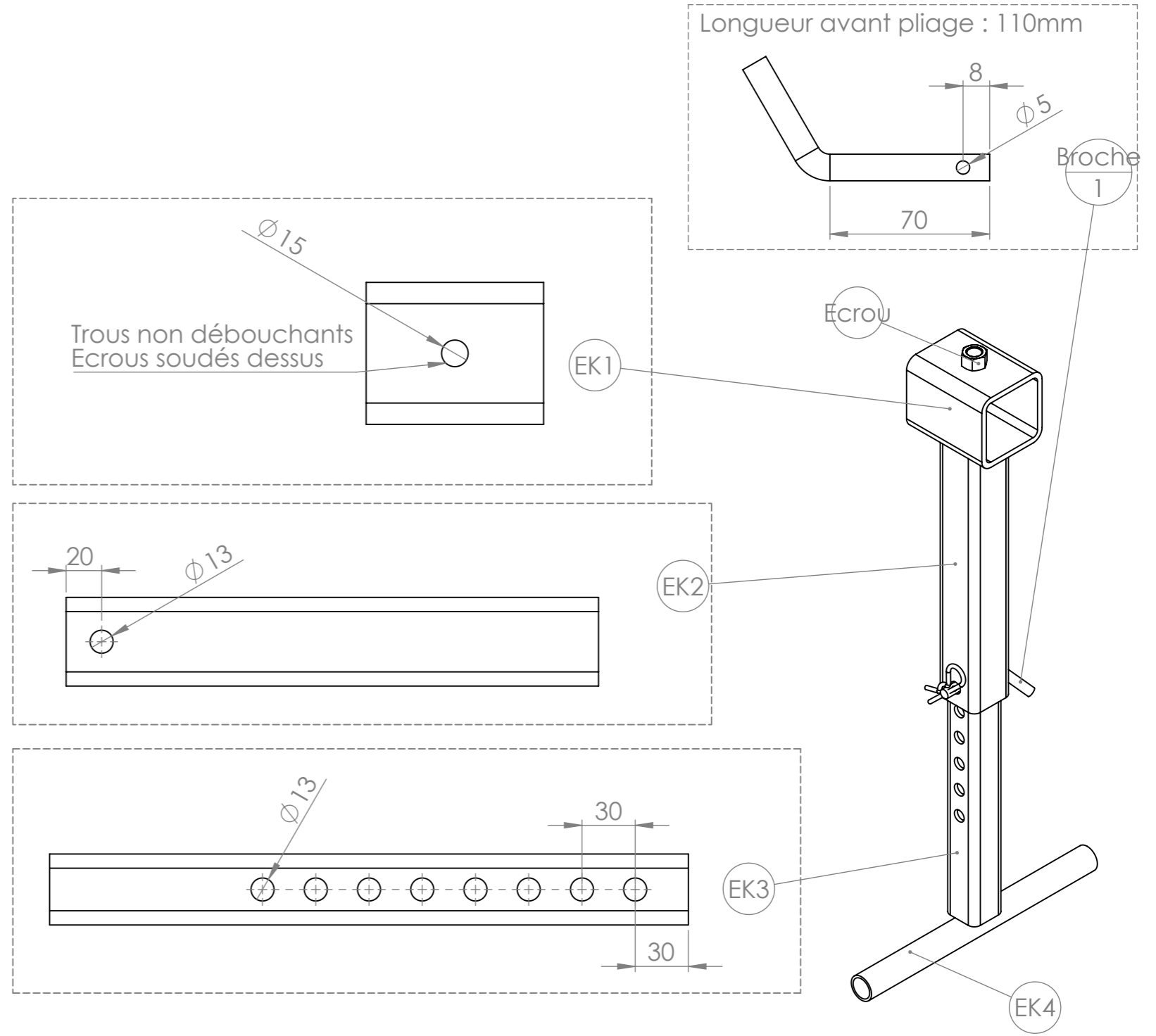
Vis Hexagonale



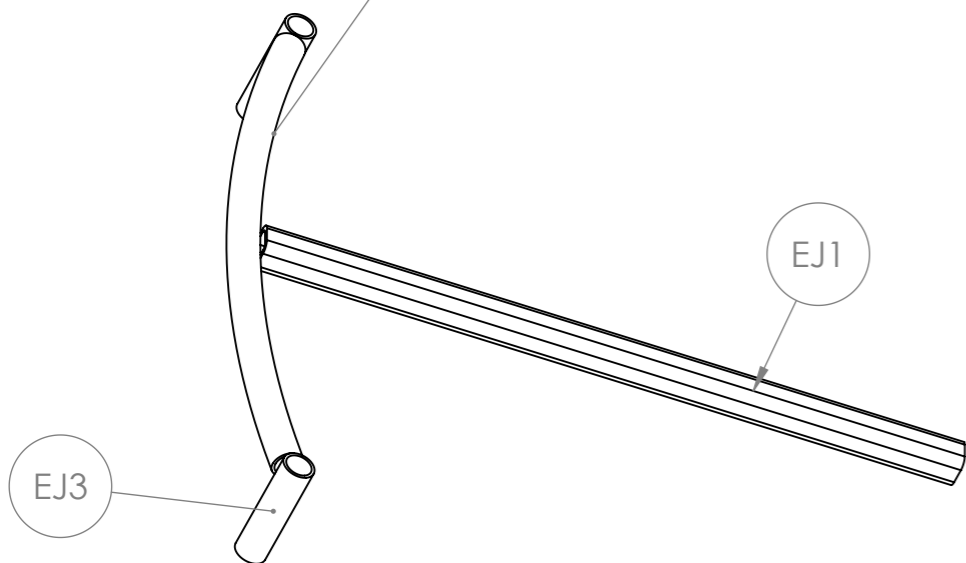
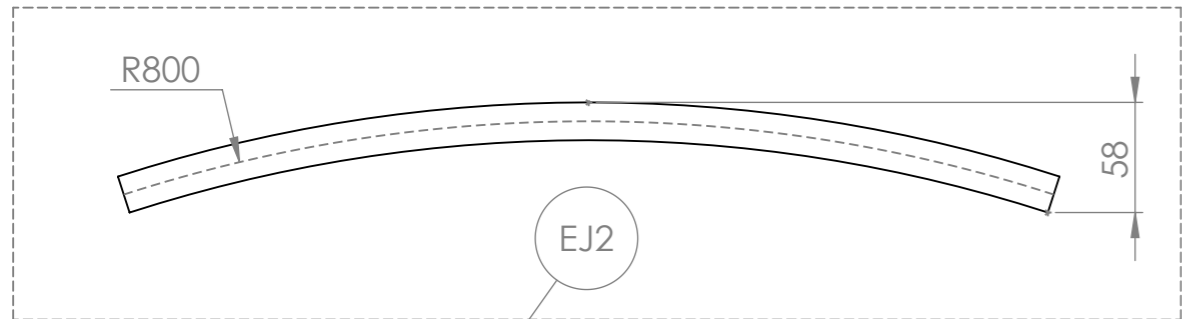
N°	Désignation	Longueur	Qté
EA1	tube carré 80 x 6	250	1
EA2	tube carré 100 x 6	150	1
EA3	tube carré 80 x 6	1000	1
P1	étiré rond Ø16	320	1
Ecrou	Ecrou M14 brut		4
Rondelle	Rondelle Ø16 série LU		1
Vis Hexagonale	Vis hexagonale M14 x 40		2



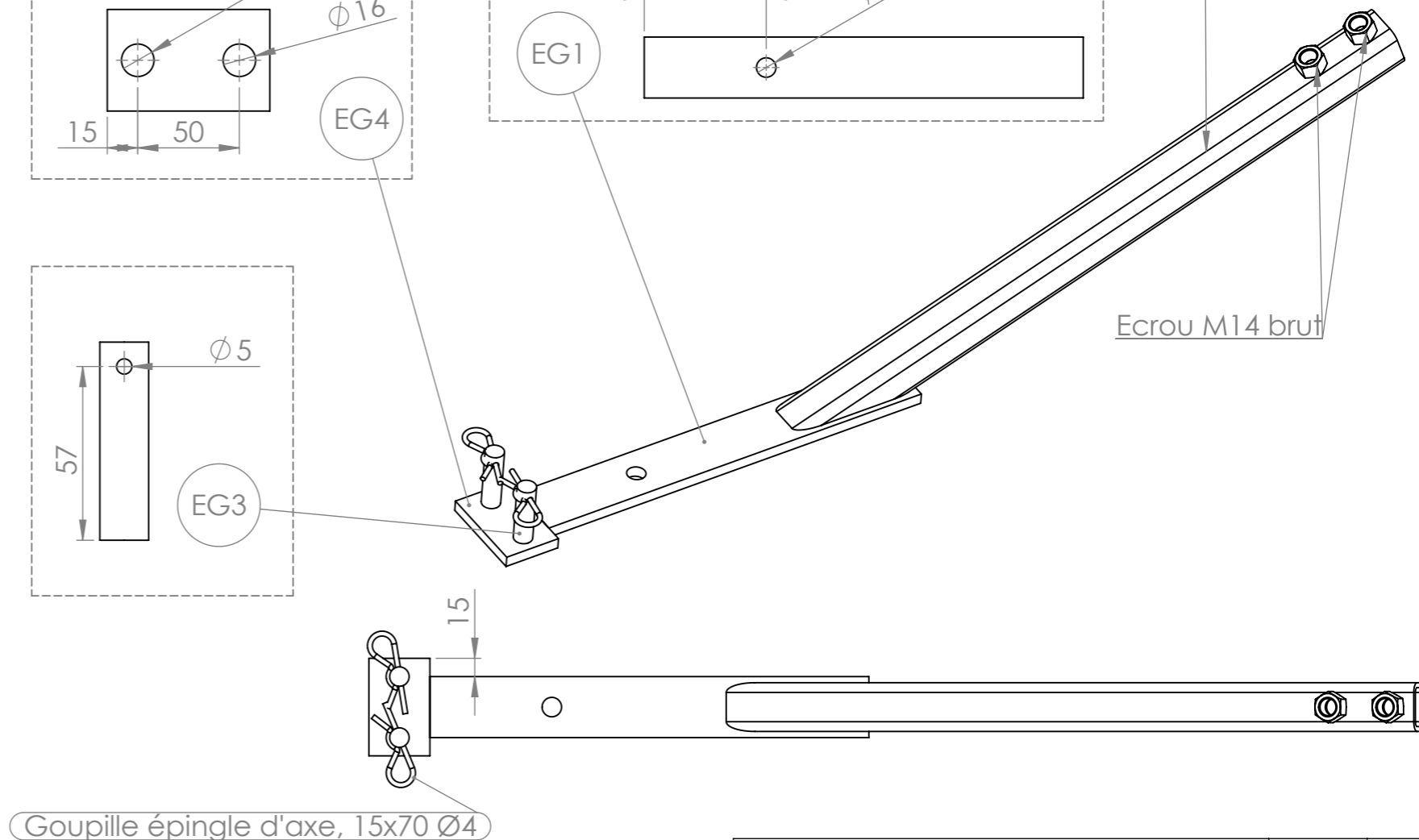
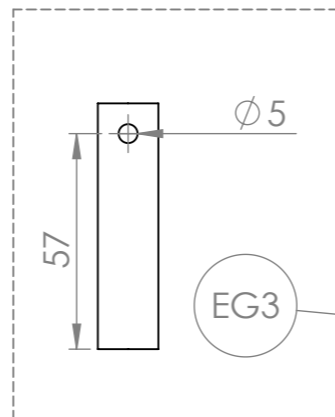
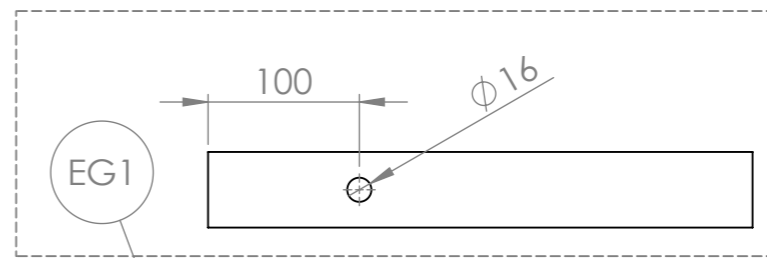
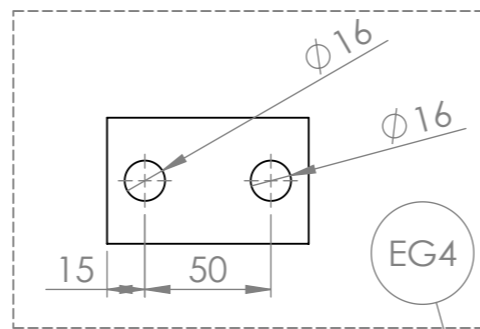
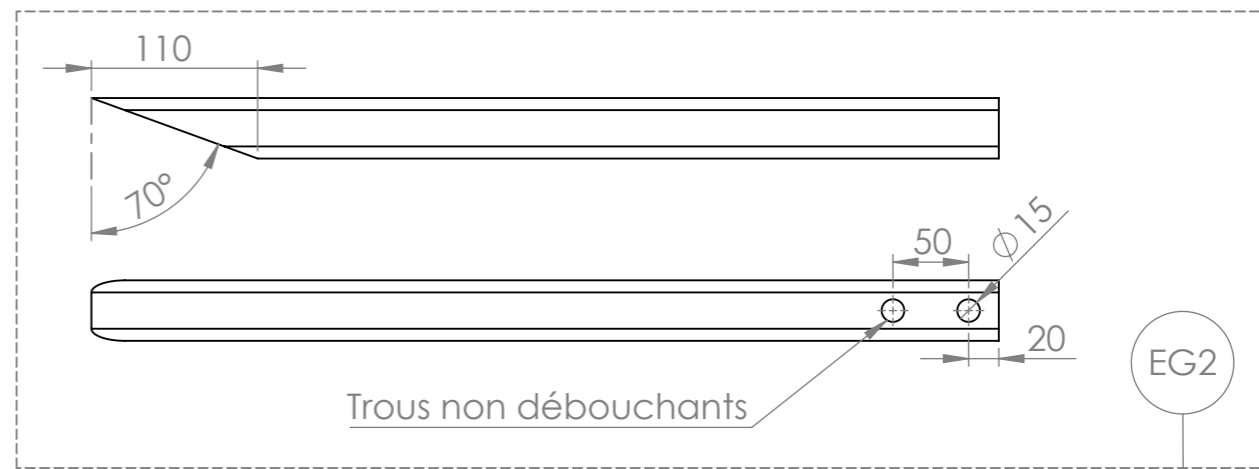
EB - Siège		Qté	1
N°	Désignation	Longueur	Qté
EB1	tube carré 60 x 4	1000	1
siège_cuvette	Siège cuvette		1
EB2	tube carré 50 x 4	700	1
Boulon TRCC M12 x 80	Boulon TRCC M12 x 80		1
Ecrou	Ecrou M12 autofreiné		1
Rondelle	Rondelle Ø12 série MU		1



EK - Repose pied		Qté	1	
repère	Désignation	P	LONGUEUR	Quantité
EK1	tube carré 80 x 6	15	100	1
EK2	tube carré 50 x 4	13	300	1
EK3	tube carré 40 x 4	13	360	1
EK4	tube rond 26.9 x 2.5		300	1
Ecrou	Ecrou M14 brut		STD	1
Broche	Broche pliée Ø10 L60		STD	1
Goupille épingle d'axe, 15x70 Ø4	Goupille épingle d'axe 15x70 Ø4		STD	1

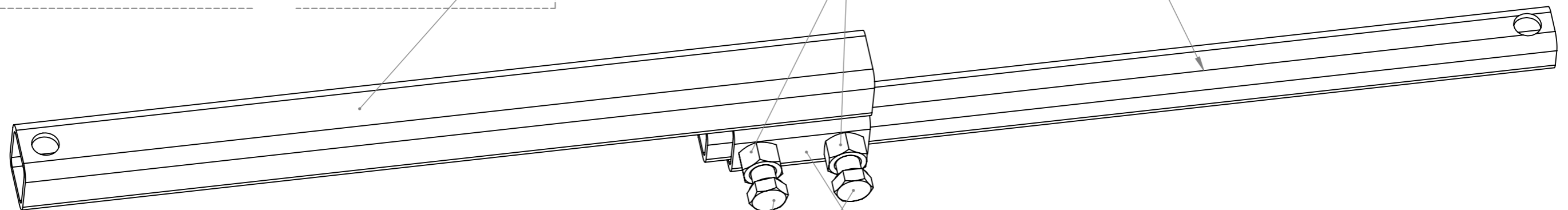
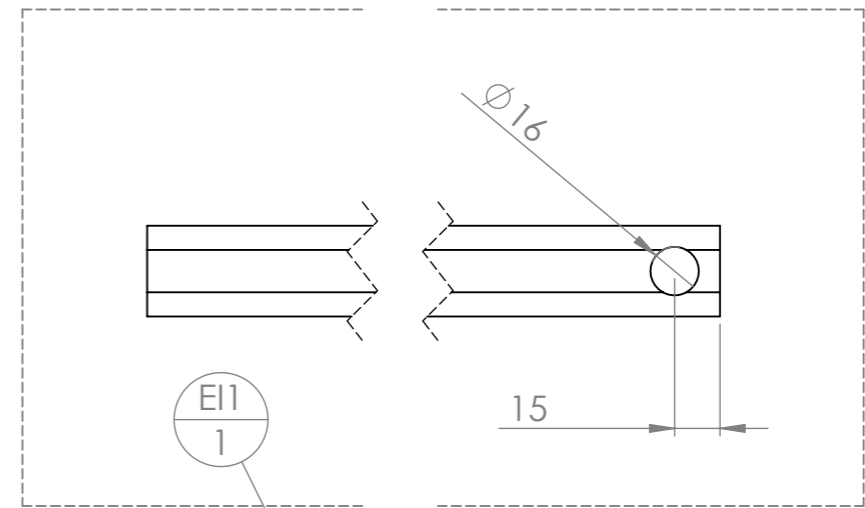
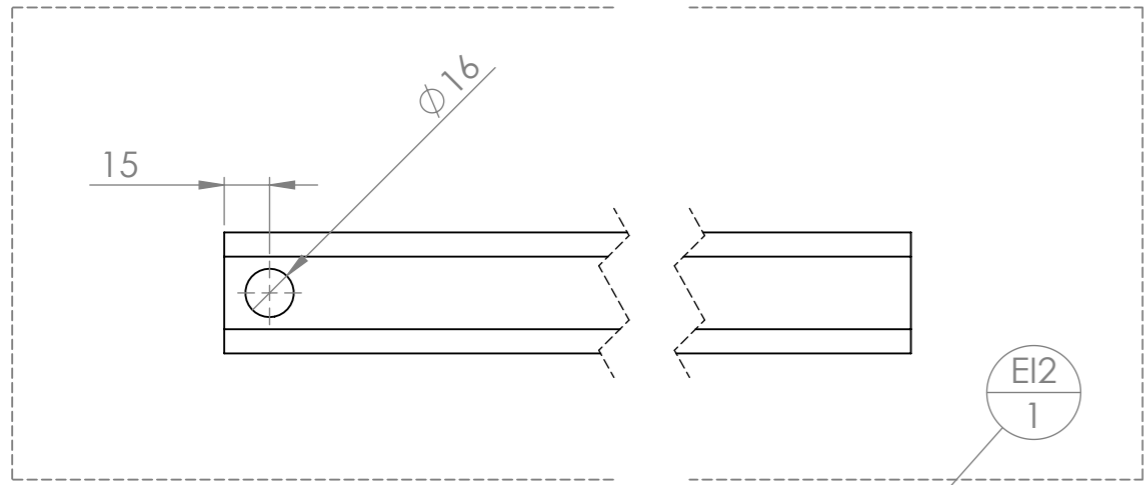


EJ - Guidon		<i>Qté</i>	1
repère	Désignation	LONGUEUR	Quantité
EJ1	tube carré 30 x 4	600	1
EJ2	tube rond 26.9 x 2.5	500	1
EJ3	tube rond 26.9 x 2.5	100	2

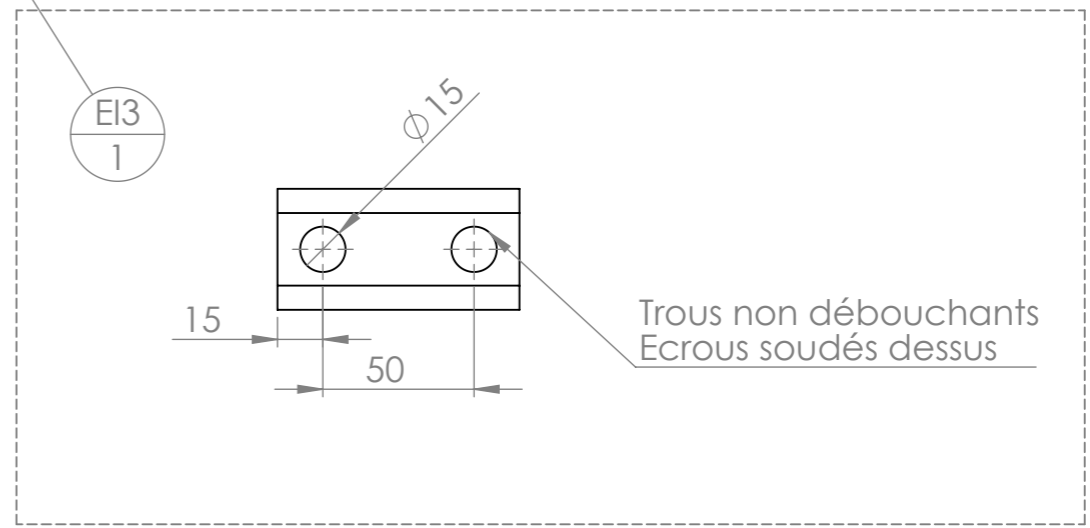


EG - Transmission direction			<i>Qté</i>	1
N°	Désignation	Longueur	Qté	
EG1	Fer plat 50 x 10	360	1	
EG2	tube carré 40 x 4	600	1	
EG3	étiré rond Ø16	65	2	
EG4	Fer plat 50 x 10	80	1	
Erou	Erou M14 brut		2	
Goupille beta	Goupille épingle d'axe 15x70 Ø4		2	

EI2 et EI3 soudés ensemble
 EI1 indépendant

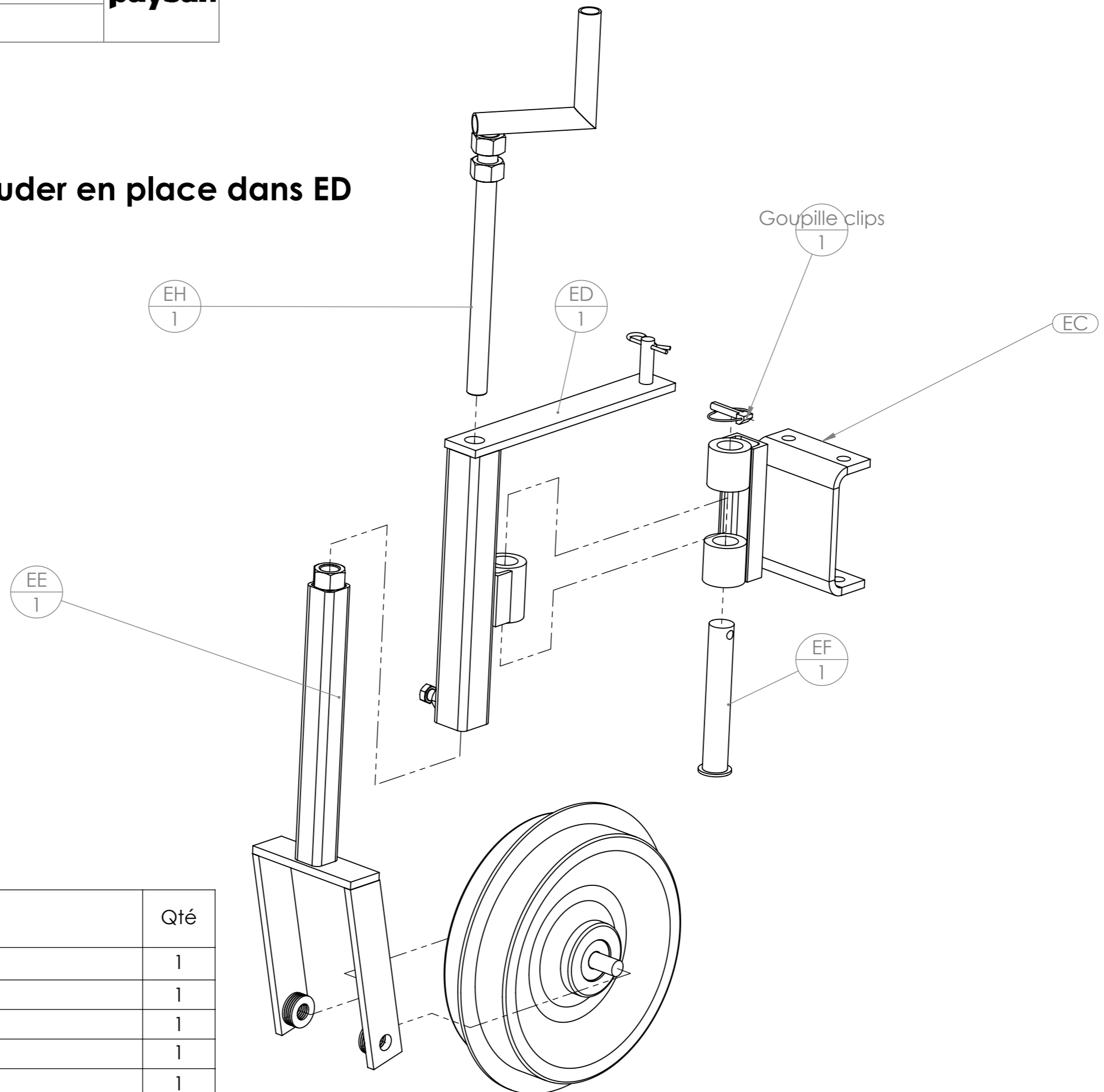


Vis Hexagonale
 2



EI - Barre de direction		Qté			
repère	Désignation	P	LONGUEUR	Quantité	
EI1	tube carré 30 x 4	16	500	1	
EI2	tube carré 40 x 4	16	500	1	
EI3	tube carré 40 x 4	15	80	1	
Ecrou	Ecrou M14 brut		STD	2	
Vis Hexagonale	Vis Hexagonale M14 x 30		STD	2	

ATTENTION : EH à souder en place dans ED



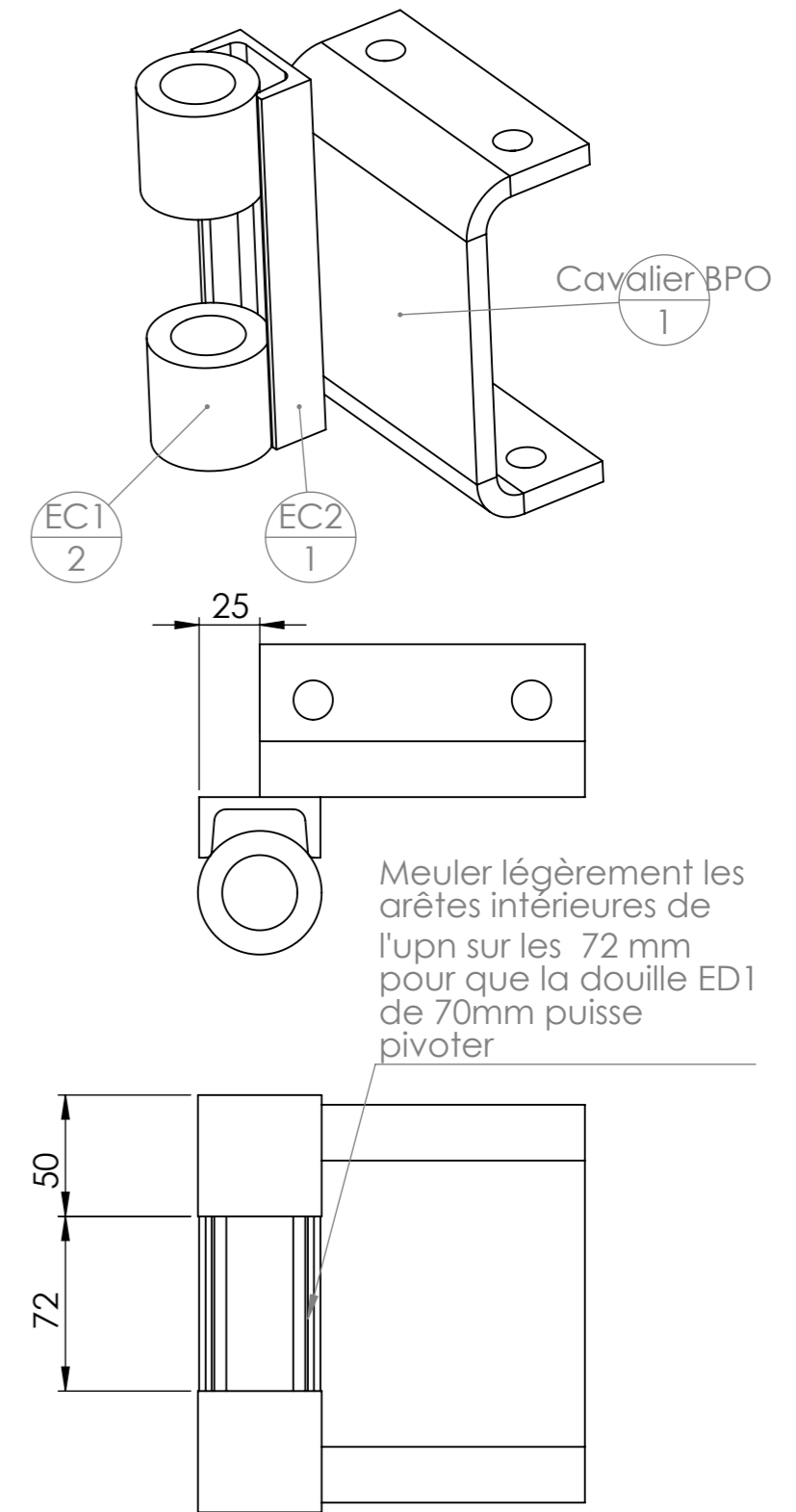
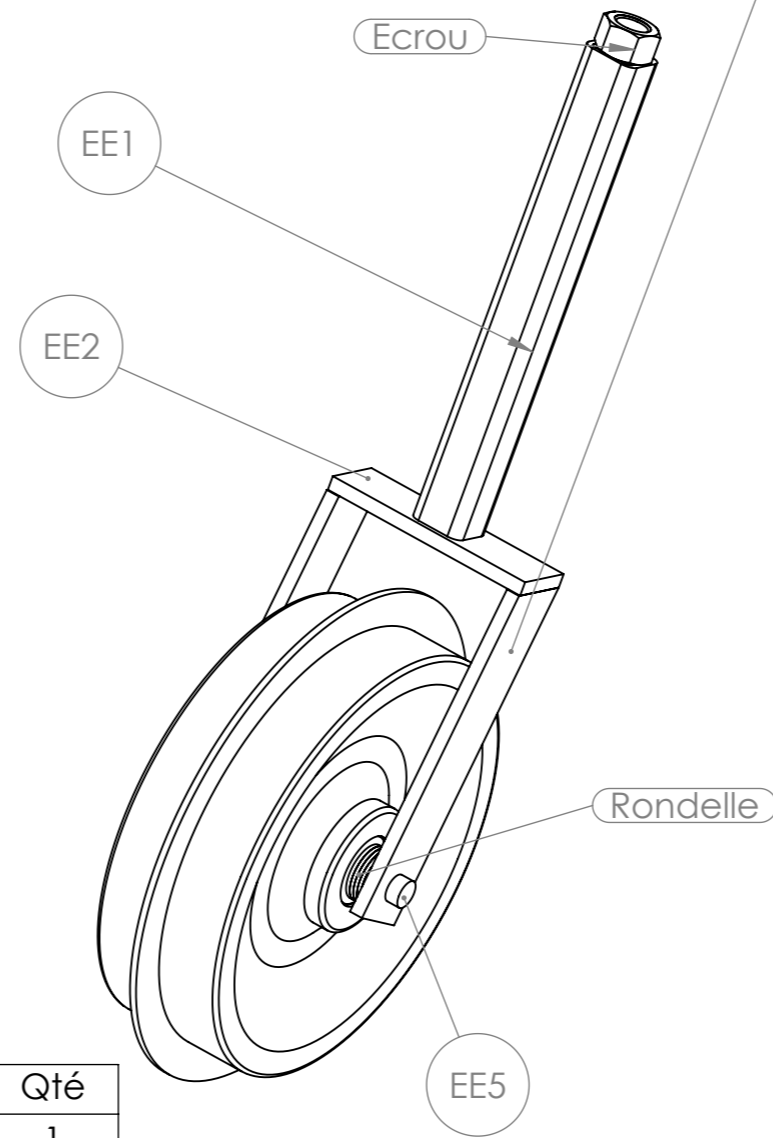
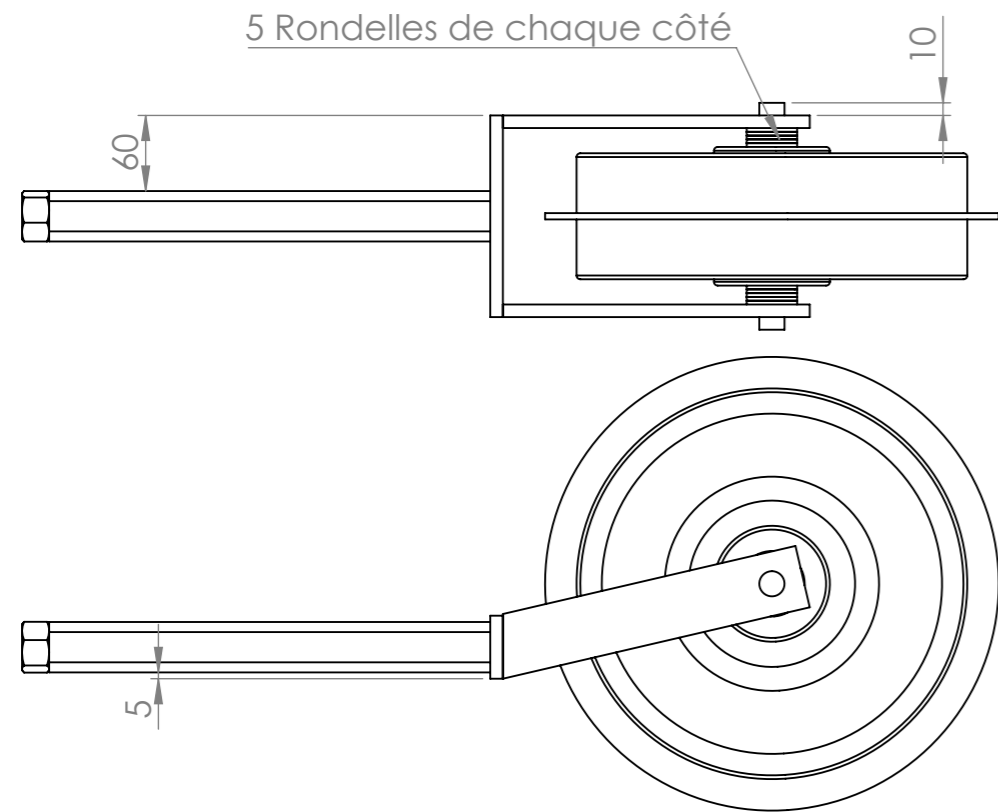
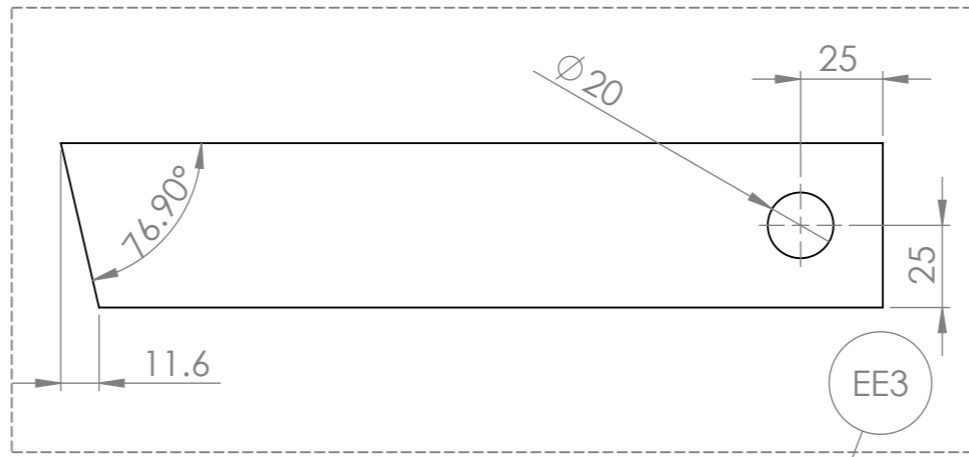
N°	Désignation	Qté
EC	EC - Support BPO	1
ED	ED - Tube extérieur RdJ	1
EE	EE - Fourche + RdJ	1
EF	EF - Axe pivot RdJ	1
EH	EH - Manivelle RdJ	1
Goupille	goupille clips Ø10	1

Ordre de montage de la roue :

Monter les roulements sur la roue.

Passer l'axe dans EE3, dans 5 rondelles, dans les roulements, dans les 5 autres rondelles puis dans l'autre EE3.

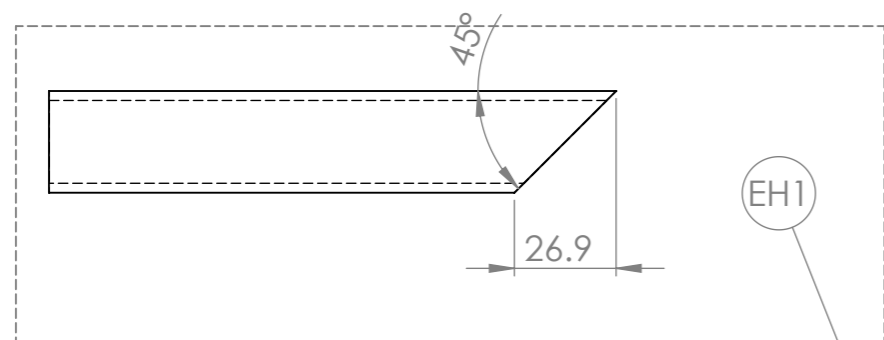
Souder sur les 10mm dépassant.



EE - Roue et fourche		Qté	2
N°	Désignation	Longueur	Qté
EE1	tube carré 40 x 4	350	1
EE2	Fer plat 50 x 10	160	1
EE3	Fer plat 50 x 10	250	2
EE5	étiré rond Ø20	180	1
Erou	Erou M24 Zingué		1
roue_jauge_bineuse	Roue en tôle Ø310, l=100mm, Øint 52mm		1
Roulement à billes	Roulement à billes SKF 6304 - 2RSH		2
Rondelle	Rondelle Ø20 série MU		10

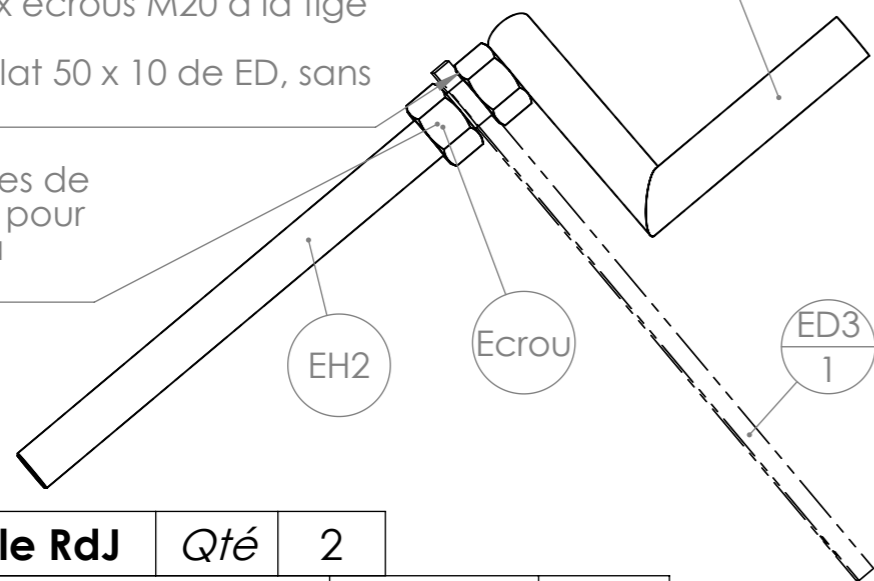
EC - Support BPO		Qté	2
repère	Désignation	Longueur	Quantité
Cavalier BPO	Cavalier BPO	STD	1
EC1	Bague tournée Ø ext 50 ; Ø int 31 ; lg 50mm	STD	2
EC2	UPN 50 x 25	170	1

Outil	Banc de guidage			L'atelier paysan	
Date	06/04/2020	Version	1.3		page n° 12 / 14
Feuille	EF - EH - ED				



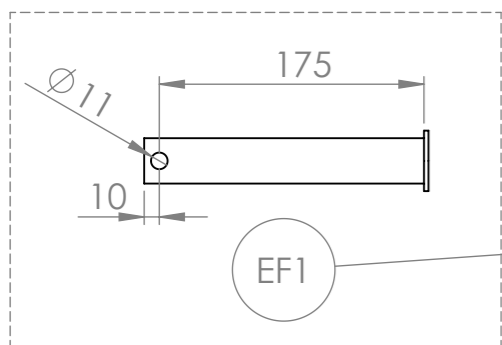
Souder les deux écrous M20 à la tige filetée autour du fer plat 50 x 10 de ED, sans le serrer

Meuler les arrêtes de l'écrou inférieur pour ne pas gêner la rotation

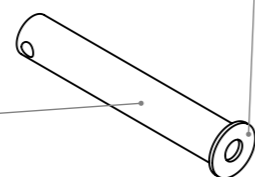


EH - Manivelle RdJ Qté 2

N°	Désignation	Longueur	Qté
Ecrou	Ecrou M24 Zingué		2
EH2	Tige filetée M24	330	1
EH1	tube rond 26.9 x 2.5	150	2

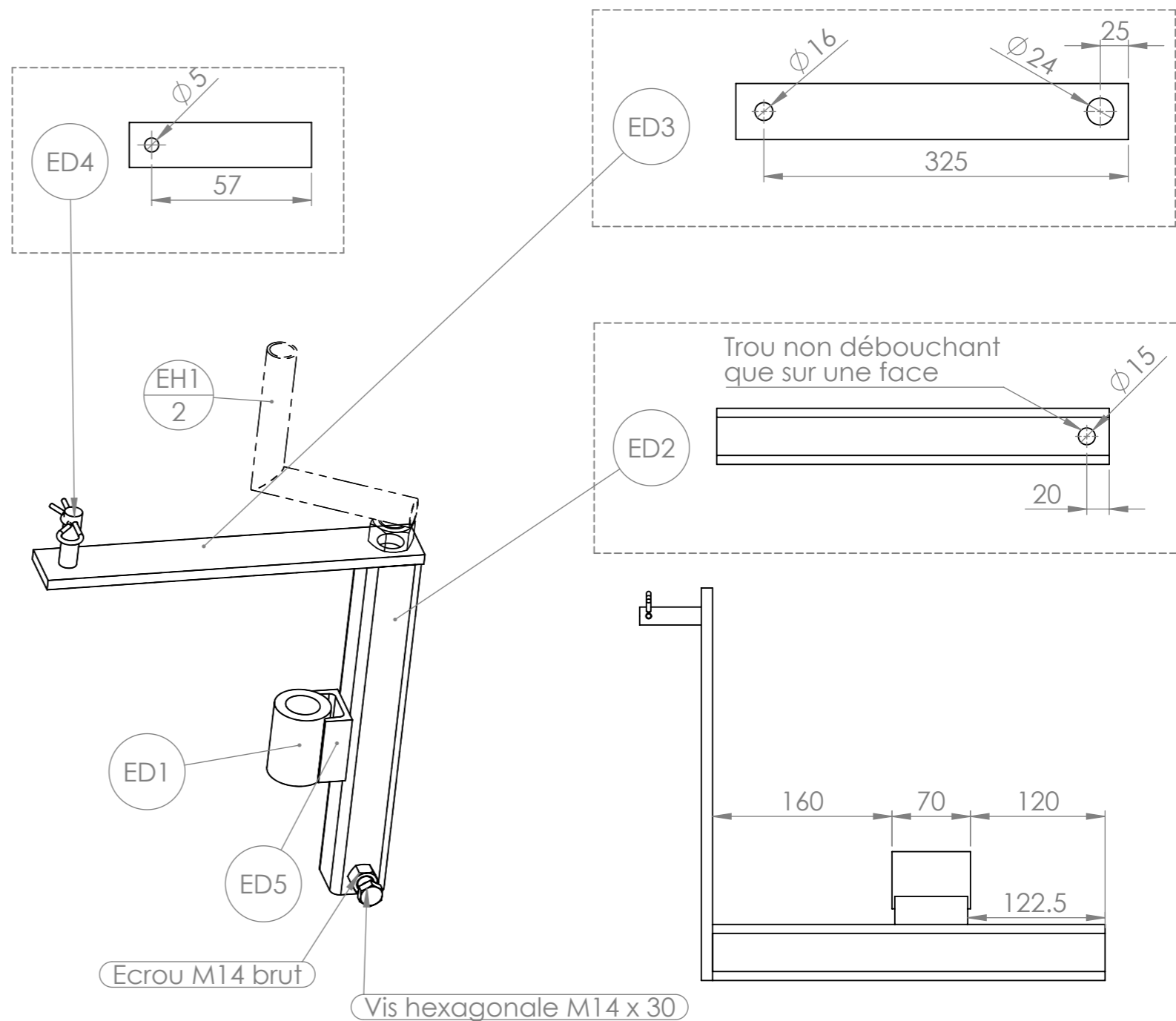


Rondelle



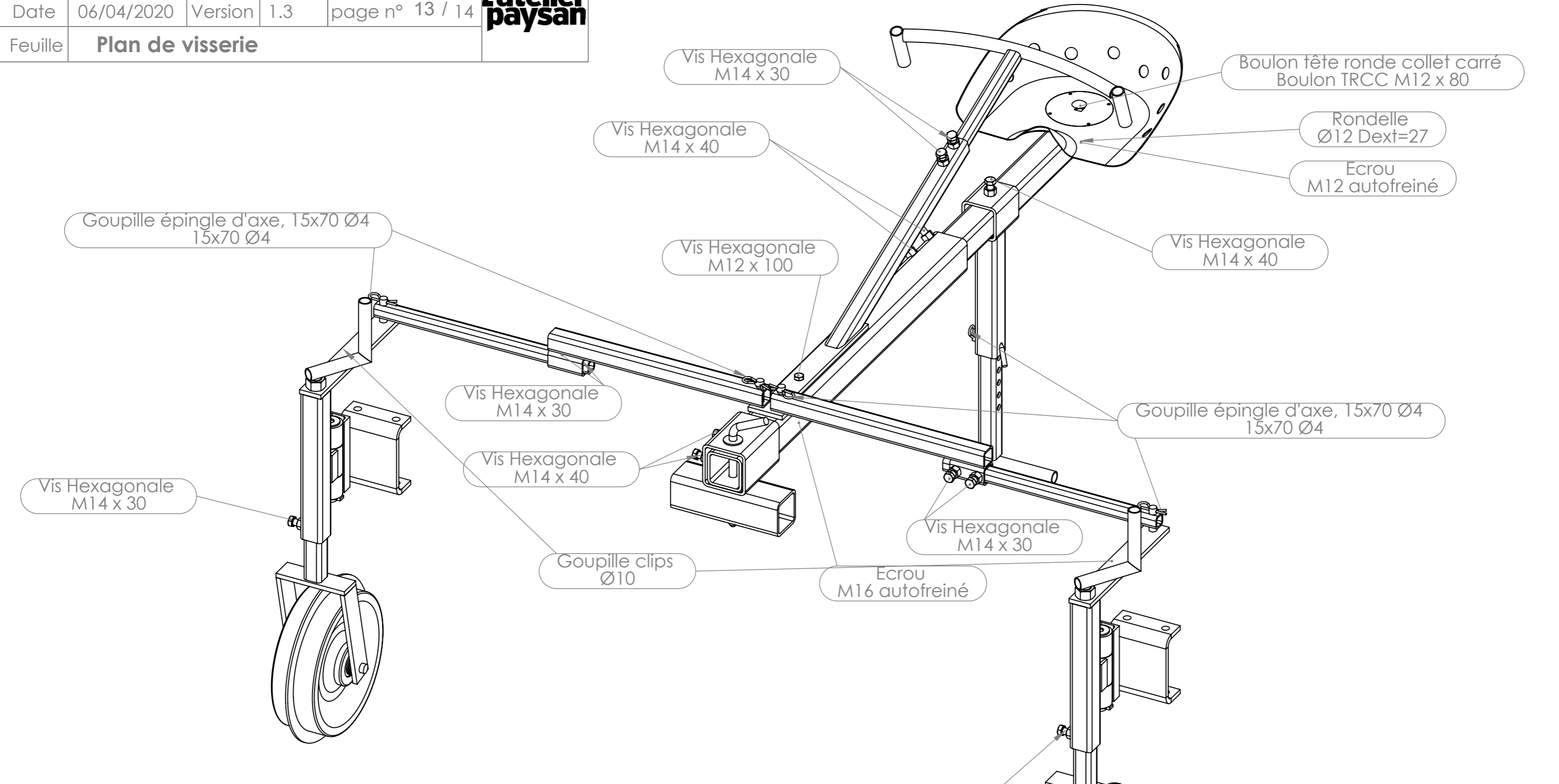
EF - Axe pivot RdJ Qté 2

N°	Désignation	Longueur	Qté
EF1	étiré rond Ø30	185	1
Rondelle	Rondelle Ø16 série LU		1




ED - Tube extérieur RdJ Qté 2

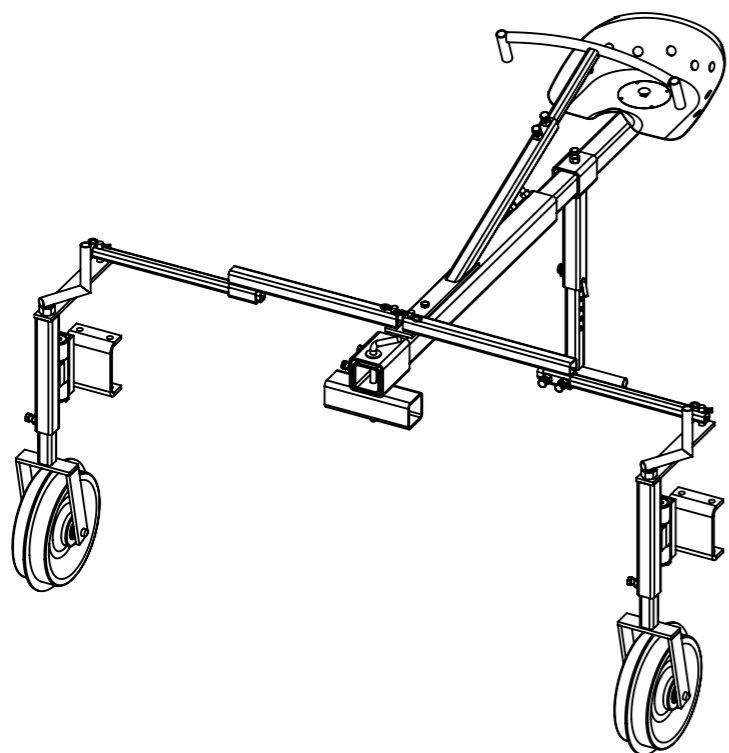
repère	Désignation	P	LONGUEUR	Quantité
ED1	Bague tournée Ø ext 50 ; Ø int 31 ; lg 70mm		STD	1
ED2	tube carré 50 x 4	15	350	1
ED3	Fer plat 50 x 10	24;16	350	1
ED4	étiré rond Ø16	5	65	1
ED5	Fer U 60 x 30 x 6		65	1
Goupille épingle d'axe, 15x70 Ø4	Goupille épingle d'axe 15x70 Ø4		STD	1
Ecrou	Ecrou M14 brut		STD	1
Vis Hexagonale	Vis Hexagonale M14 x 30		STD	1



Repère	Désignation	Quantité
Goupille épingle d'axe, 15x70 Ø4	Goupille épingle d'axe 15x70 Ø4	5
Vis Hexagonale	Vis hexagonale M14 x 40	5
Boulon tête ronde collet carré	Boulon TRCC M12 x 80	1
Ecrou	Ecrou M12 autofreiné	1
Rondelle	Rondelle Ø12 série MU	1
Vis Hexagonale	Vis Hexagonale M14 x 30	8
Rondelle	Rondelle Ø20 série MU	20
Goupille clips	goupille clips Ø10	2
Ecrou	Ecrou M16 autofreiné	1
Vis Hexagonale	vis hexagonale M12 x 100	1

Rondelle Ø20 Dext=40 (10 par roue)

Outil	Banc de guidage				
Date	06/04/2020	Version	1.3		page n° 14 / 14
Feuille	Nomenclature banc de guidage				



N°	Désignation	Longueur	Qté
EA1	tube carré 80 x 6	250	1
EA2	tube carré 100 x 6	150	1
EA3	tube carré 80 x 6	1000	1
Ecrou	Ecrou M14 brut		13
Goupille beta	Goupille épingle d'axe 15x70 Ø4		5
Rondelle	Rondelle Ø16 série LU		3
P1	étiré rond Ø16	320	1
Vis Hexagonale	Vis hexagonale M14 x 40		5
EB1	tube carré 60 x 4	1000	1
siege_cuvette	Siège cuvette		1
EB2	tube carré 50 x 4	700	1
Boulon TRCC M12 x 80	Boulon TRCC M12 x 80		1
Ecrou	Ecrou M12 autofreiné		1
Rondelle	Rondelle Ø12 série MU		1
Cavalier BPO	Cavalier BPO		2
EC1	Bague tournée Ø ext 50 ; Ø int 31 ; lg 50mm		4
ED1	Bague tournée Ø ext 50 ; Ø int 31 ; lg 70mm		2
ED2	tube carré 50 x 4	350	2

N°	Désignation	Longueur	Qté
ED3	Fer plat 50 x 10	350	2
ED4	étiré rond Ø16	65	2
Vis Hexagonale	Vis Hexagonale M14 x 30		8
EE1	tube carré 40 x 4	350	2
Ecrou	Ecrou M24 Zingué		6
EE2	Fer plat 50 x 10	160	2
EE3	Fer plat 50 x 10	250	4
roue_jauge_bineuse	Roue en tôle Ø310, l=100mm, Øint 52mm		2
Roulement à billes	Roulement à billes SKF 6304 - 2RSH		4
EE5	étiré rond Ø20	180	2
Rondelle	Rondelle Ø20 série MU		20
EF1	étiré rond Ø30	185	2
EH2	Tige filetée M24	330	2
EH1	tube rond 26.9 x 2.5	150	4
Goupille clips	goupille clips Ø10		2
EG1	Fer plat 50 x 10	360	1
EG2	tube carré 40 x 4	600	1
EG3	étiré rond Ø16	65	2
EG4	Fer plat 50 x 10	80	1
EI1	tube carré 30 x 4	500	2
EI2	tube carré 40 x 4	500	2
EI3	tube carré 40 x 4	80	2
EJ1	tube carré 30 x 4	600	1
EJ2	tube rond 26.9 x 2.5	500	1
EJ3	tube rond 26.9 x 2.5	100	2
EK1	tube carré 80 x 6	100	1
EK2	tube carré 50 x 4	300	1
EK3	tube carré 40 x 4	360	1
EK4	tube rond 26.9 x 2.5	300	1
Broche	Broche pliée Ø10 L60		1
Ecrou	Ecrou M16 autofreiné		1
Vis Hexagonale	Vis hexagonale M10 x 60 PF		1
ED5	Fer U 60 x 30 x 6	65	2
EC2	UPN 50 x 25	170	2