

Outil	Rouleau perceur - marqueur		
Date	20/12/2022	Version	3.0
Feuille	Préambule		

La présente version est le résultat des évolutions par l'usage, d'expérimentations paysannes quotidiennes, des ajustements pratiques issus des retours des participants aux nombreuses formations et journées de terrain collectives.

L'autoconstruction de votre outil à l'aide de ce tutoriel n'est que le début de votre aventure. Si cette machine est pertinente en l'état pour de nombreux contextes, vous allez devoir l'adapter, la régler, la modifier pour l'ajuster à votre projet agronomique, vos itinéraires techniques, vos conditions pédo-climatiques. Vous allez donc faire vivre cette machine.

Félicitations, vous êtes en passe de devenir constructeur d'outils et machines agricoles homologué CE! Renseignez-vous sur vos responsabilités légales sur notre site: des outils paysans\techniques et réglementations. (<https://www.latelierpaysan.org/Techniques-et-reglementations>)

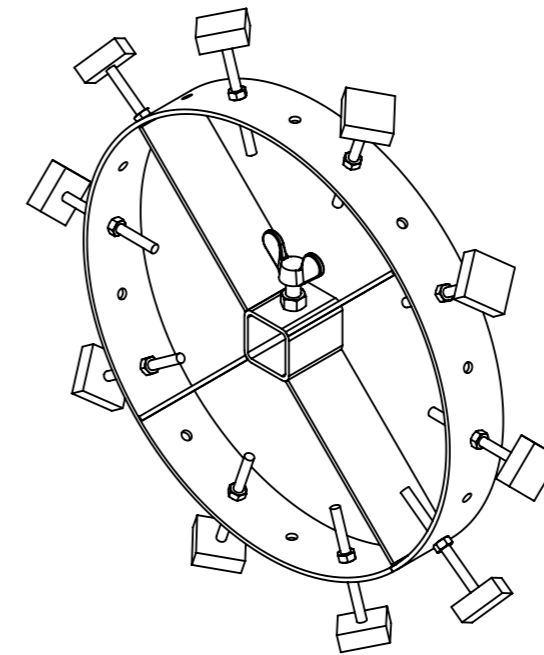
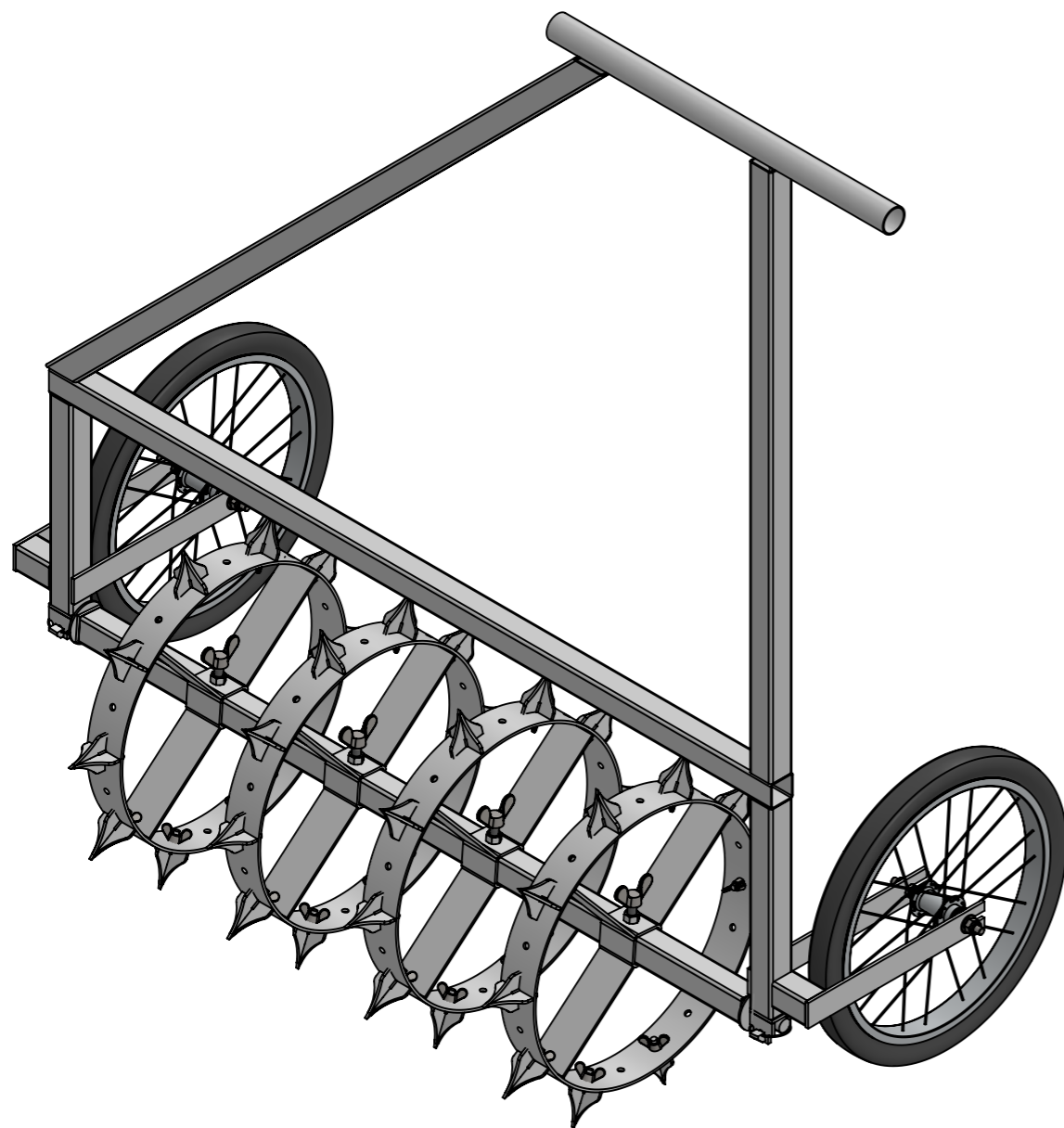
Merci de nous faire parvenir vos retours, vos découvertes, vos réussites.
Vos expériences individuelles, vos tâtonnements de terrain viendront enrichir le pot commun paysan, sous même licence libre que les présents plans.

<http://www.latelierpaysan.org/>

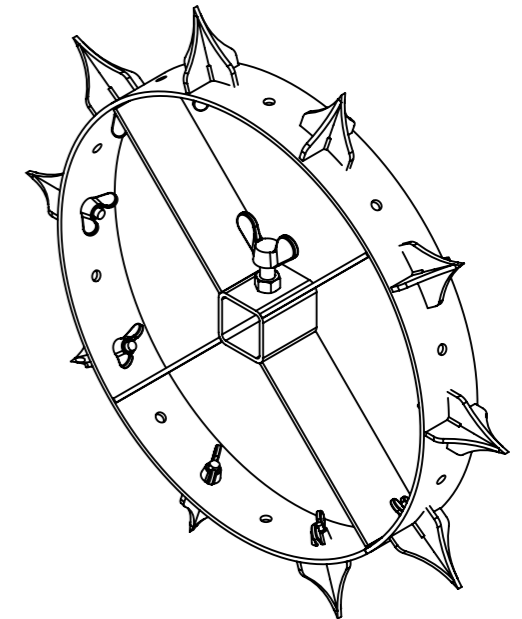
<http://forum.latelierpaysan.org>

Le nombre de roue métal est modulable.
 Les éléments perceurs peuvent également être remplacés par des éléments marqueurs.
 (voir notice explicative des options)

Pour cette mise en plan nous prenons l'exemple d'un rouleau avec 4 roues métal et 10 éléments perceurs sur chaque roue




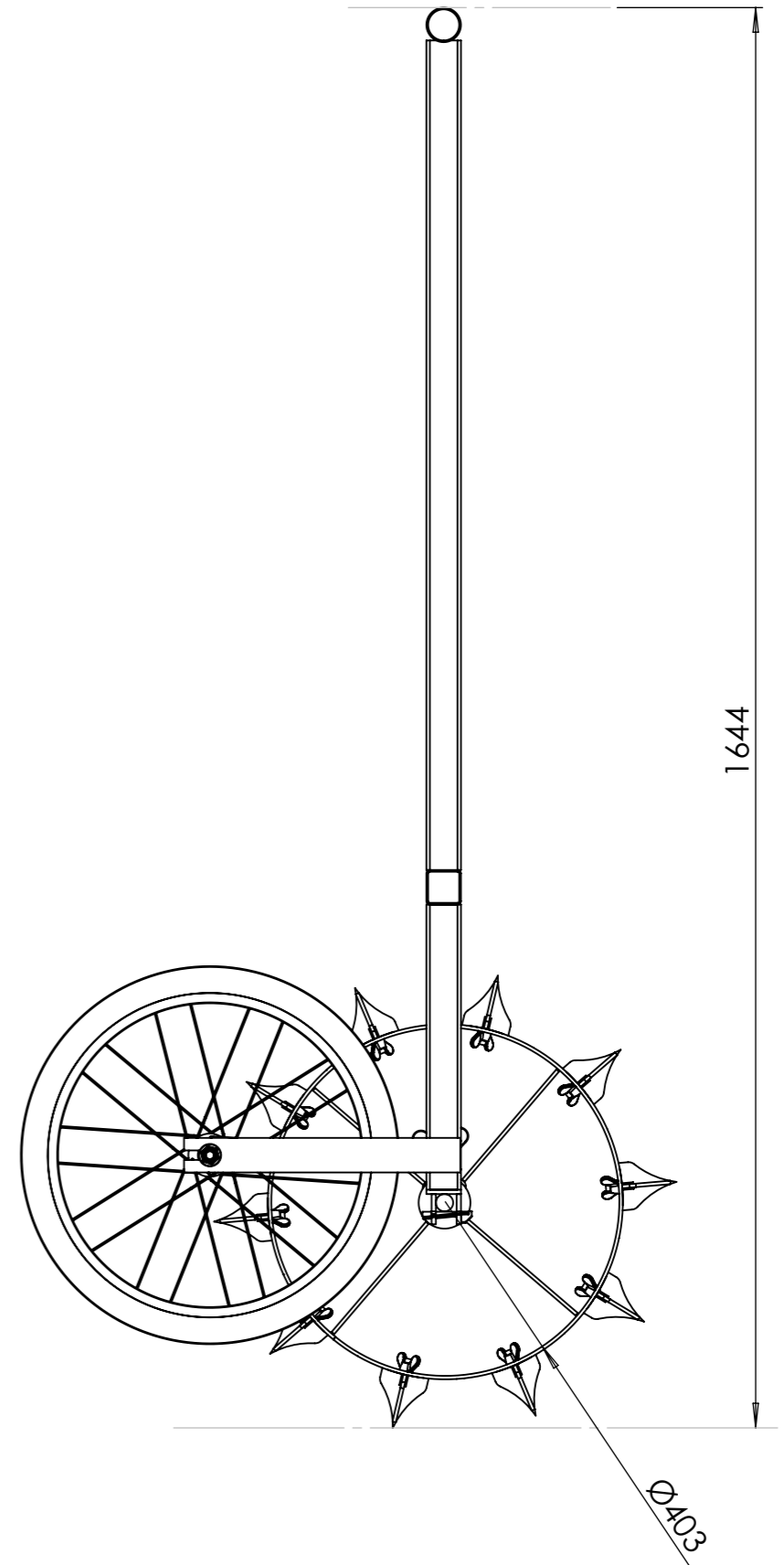
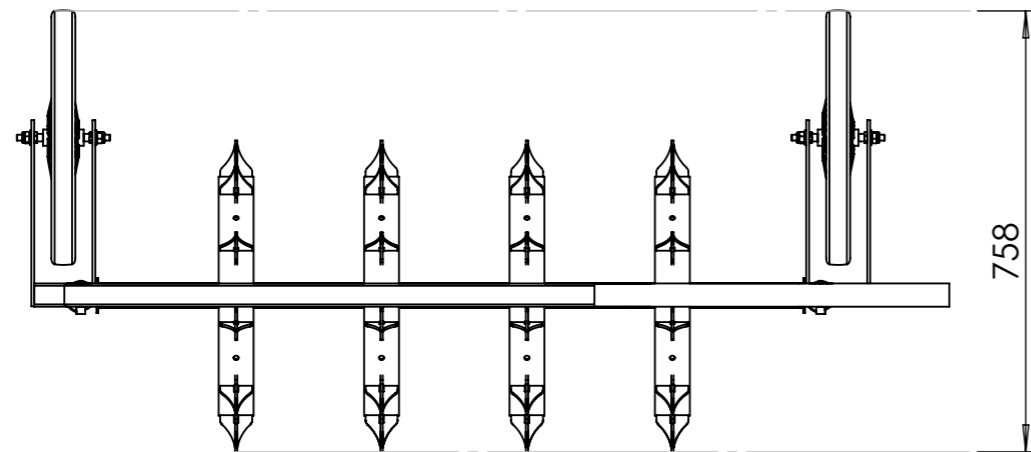
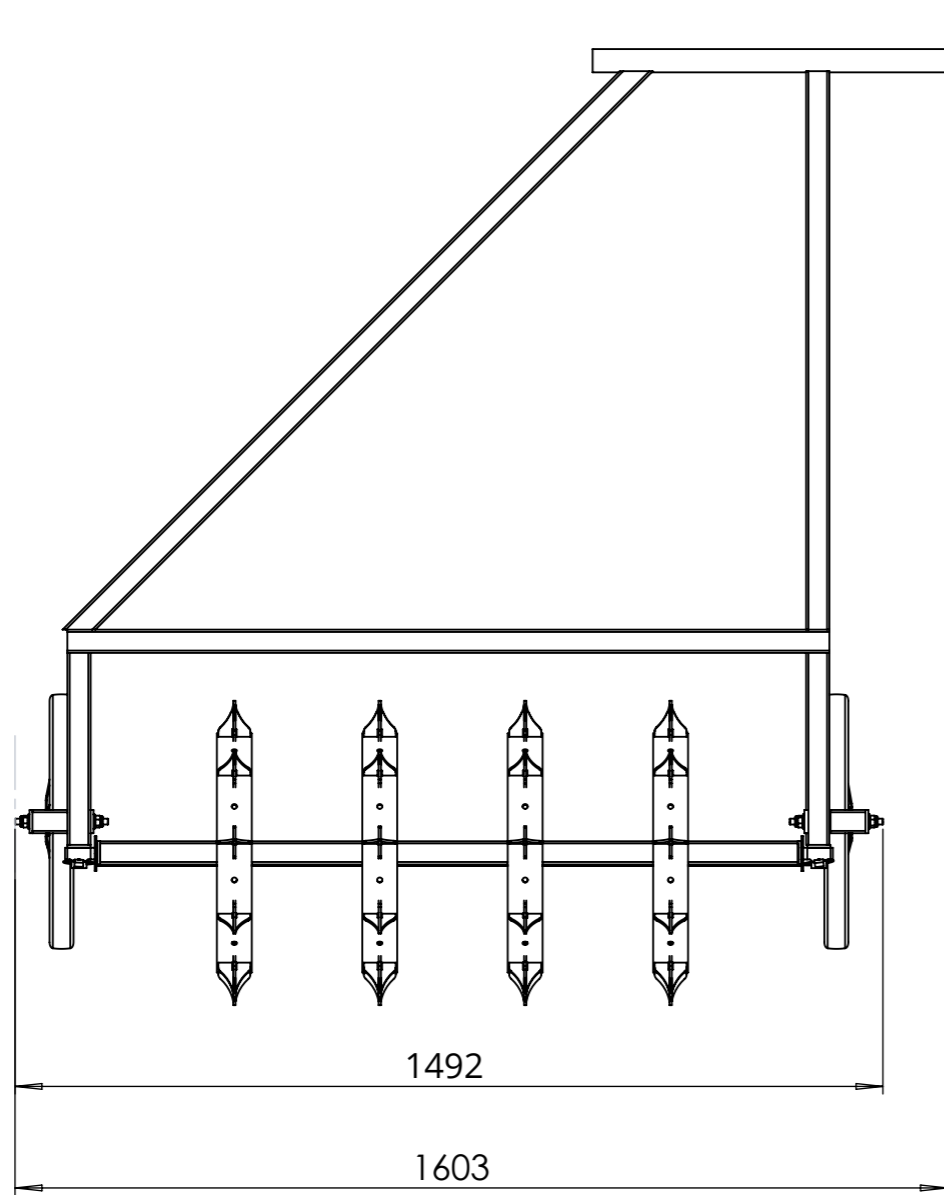
Roue marqueuse



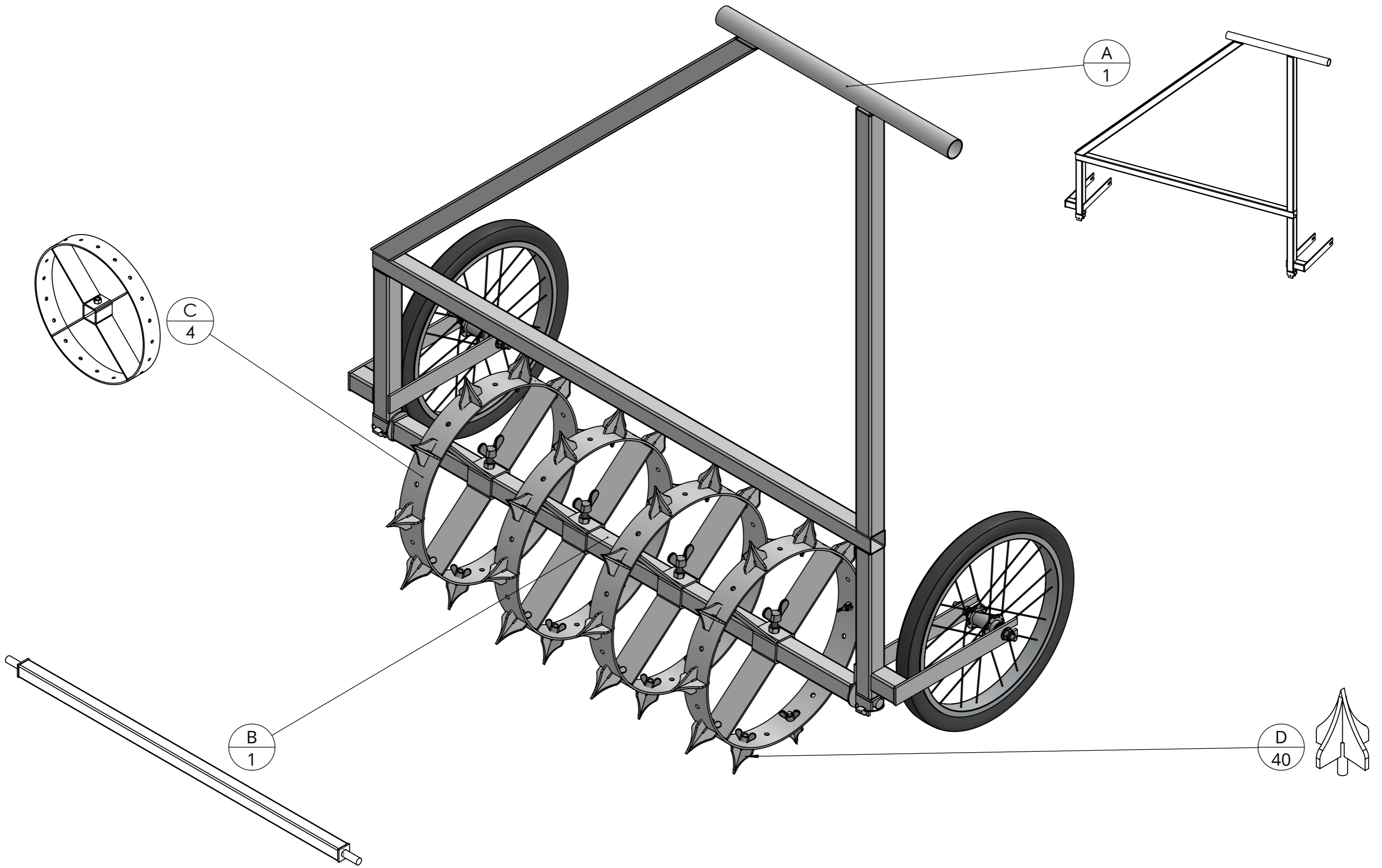
Roue perceuse

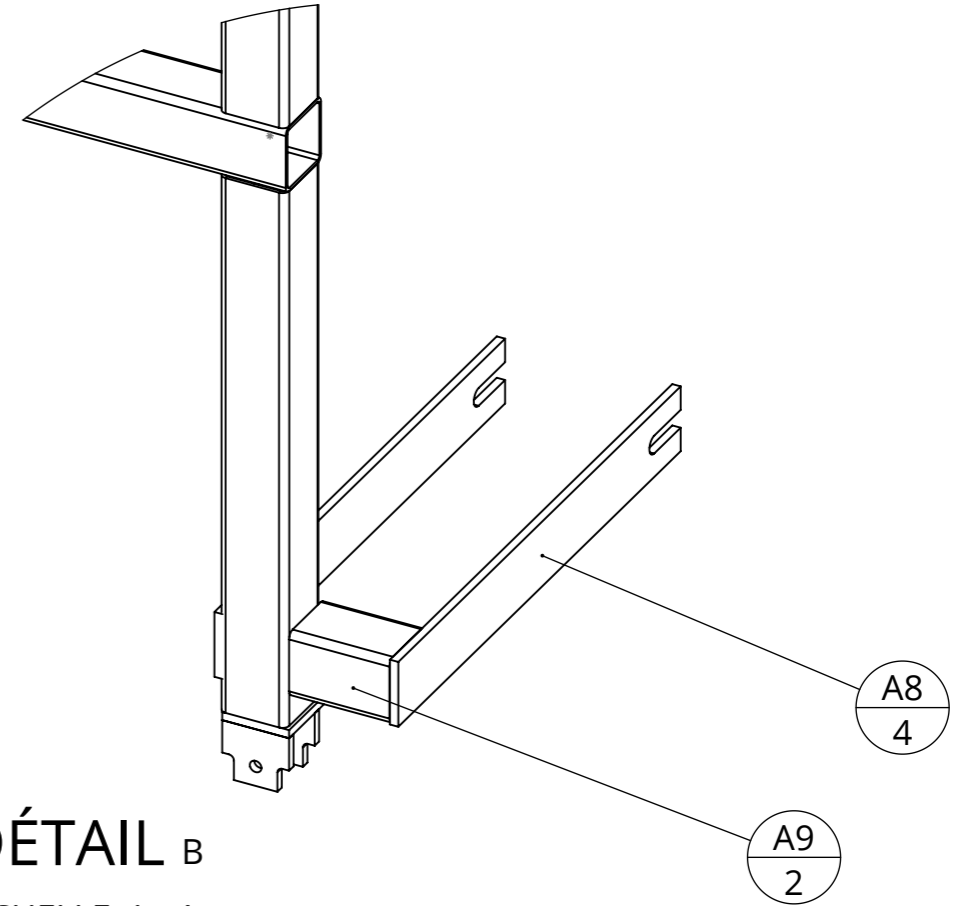
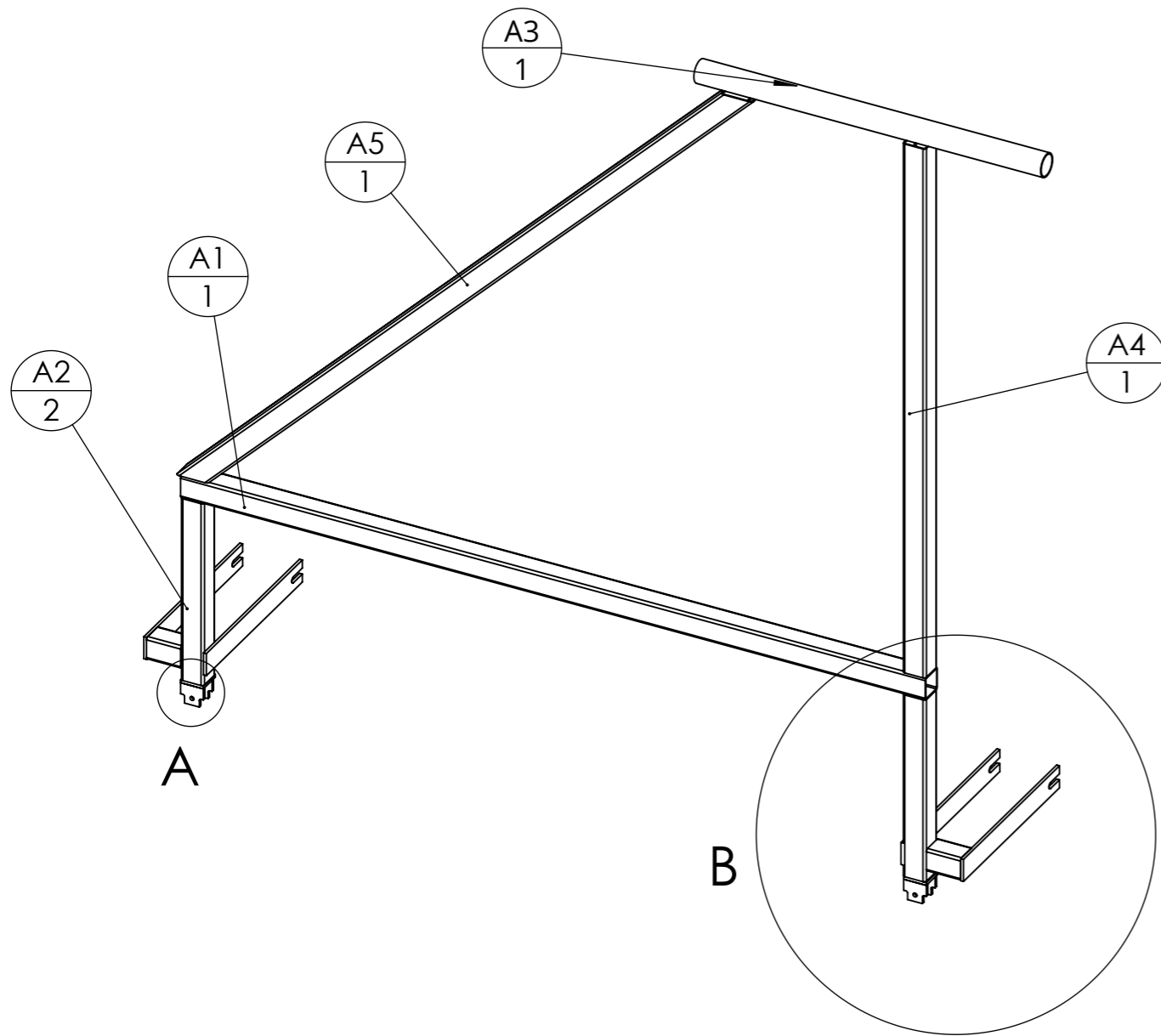
repère	Désignation	Quantité
A	Chassi A	1
roue_16pouces	Roue de velo 16"	2
B	Axe de roue	1
Goupille clips	goupille clips Ø5	2
Rondelle	Rondelle Ø20 série LLU	2
C	Roue métal	4
Vis papillon	Vis papillon M12 x 30	4
D	Pointes	40
Ecrou papillon M8	Ecrou papillon M8	40

Outil	Rouleau perceur - marqueur				
Date	20/12/2022	Version	3.0		page n° 3 / 14
Feuille	Encombrement				

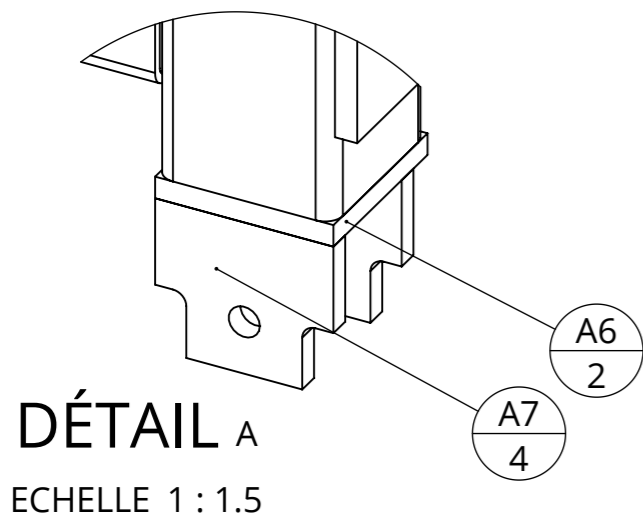


Outil	Rouleau perceur - marqueur		
Date	20/12/2022	Version	3.0
Feuille	Eclaté mécanosoudé		





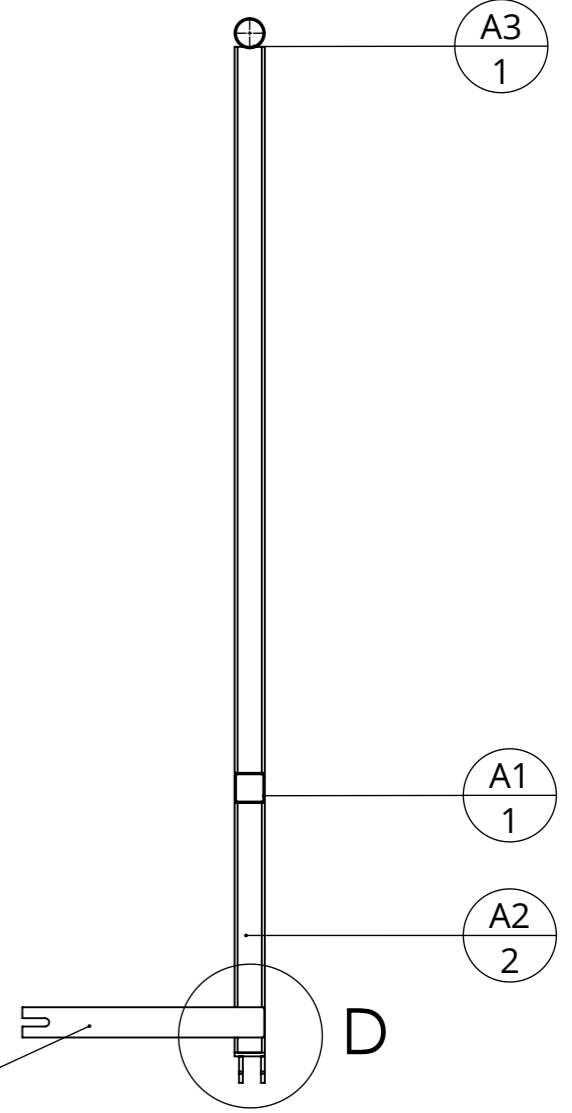
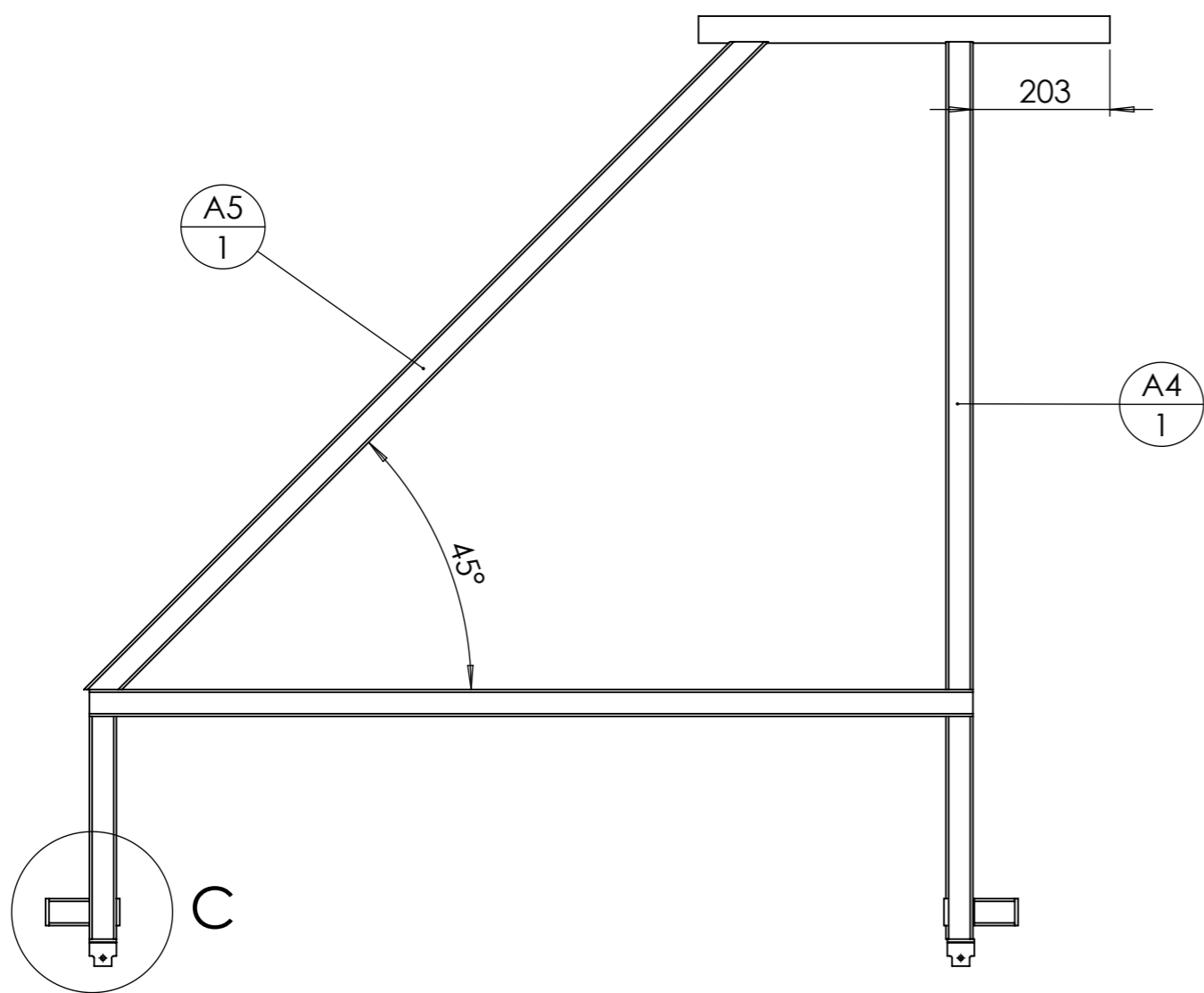
DÉTAIL B
 ECHELLE 1 : 4



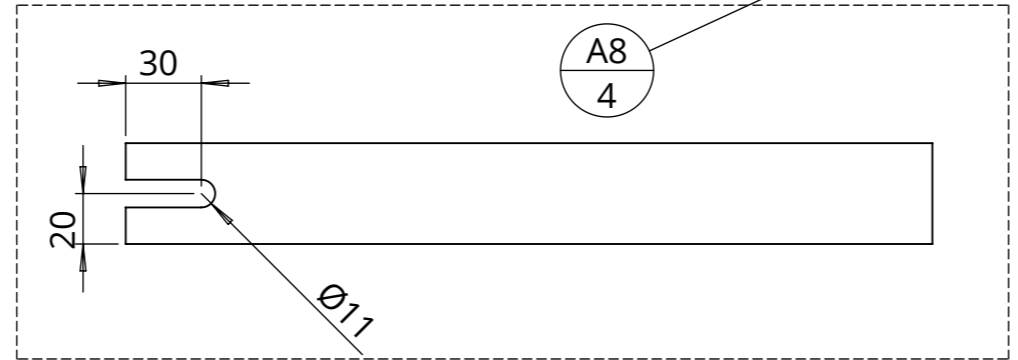
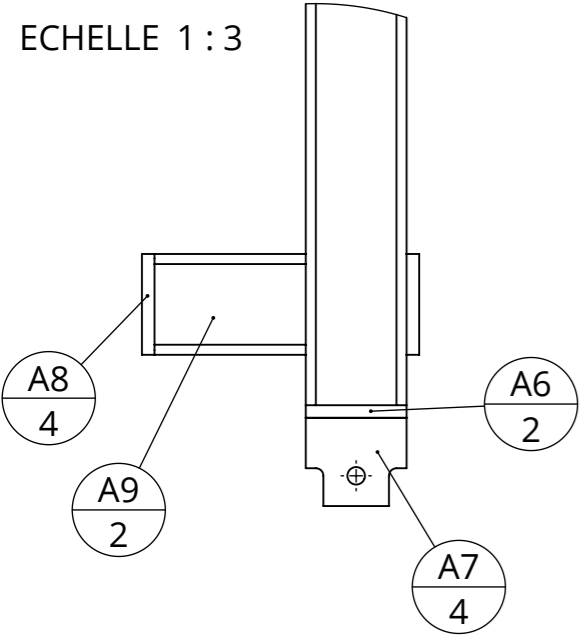
DÉTAIL A
 ECHELLE 1 : 1.5

repère	Désignation	ANGLE1	ANGLE2	p	LONGUEUR	Quantité
A	Chassi A				STD	1
A1	tube carré 40 x 2	0°	0°		1310	1
A2	tube carré 40 x 2	0°	0°		330	2
A3	tube rond 40 x 2	0°	0°		610	1
A7	A7 rouleau perceur	0°	0°		SPE	4
A9	tube carré 40 x 2	0°	0°		60	2
A8	fer plat 40 x 5	0°	0°	1x Ø11 ;	320	4
A4	tube carré 40 x 2	0°	0°		960	1
A5	tube carré 40 x 2	45°	45°		1396.2341	1
A6	fer plat 40 x 5	0°	0°		40	2

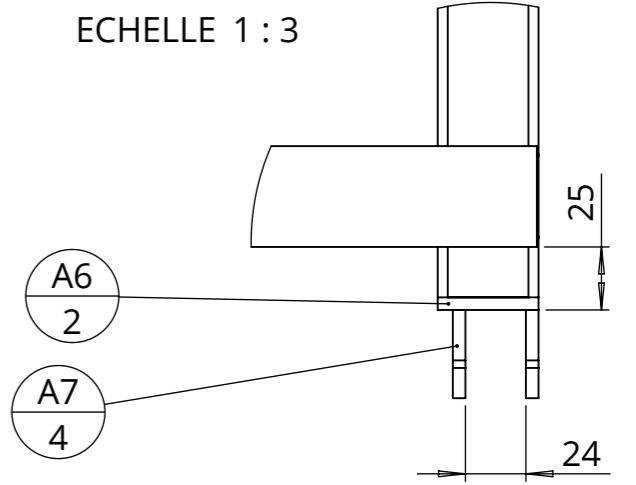
Outil	Rouleau perceur - marqueur			L'atelier paysan	
Date	20/12/2022	Version	3.0		page n° 6 / 14
Feuille	A - Assemblage et pièces				

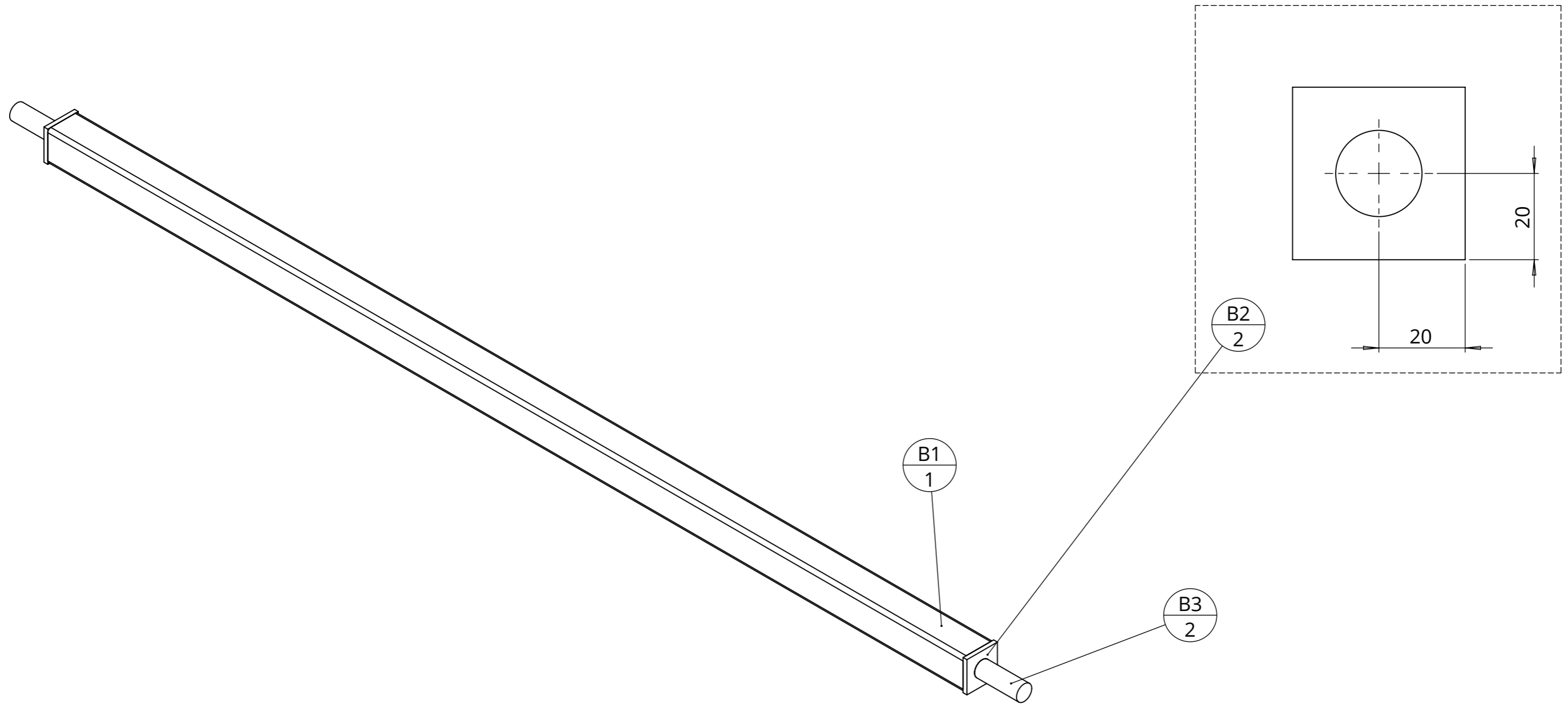


DÉTAIL C
ECHELLE 1 : 3



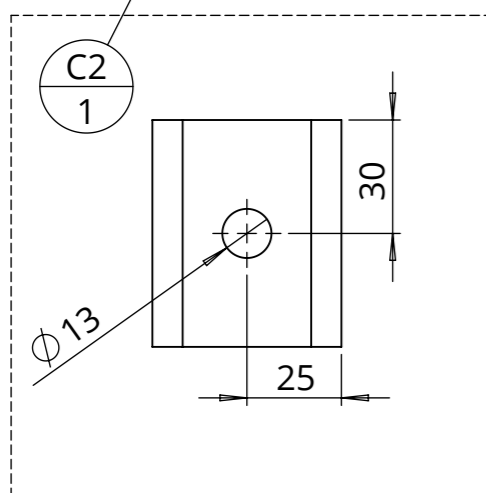
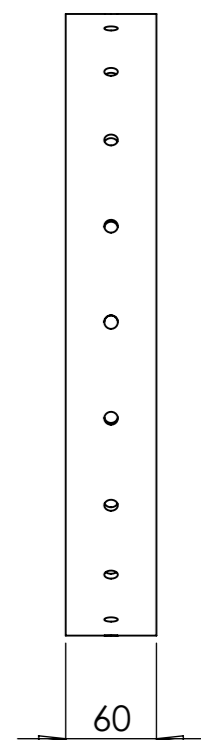
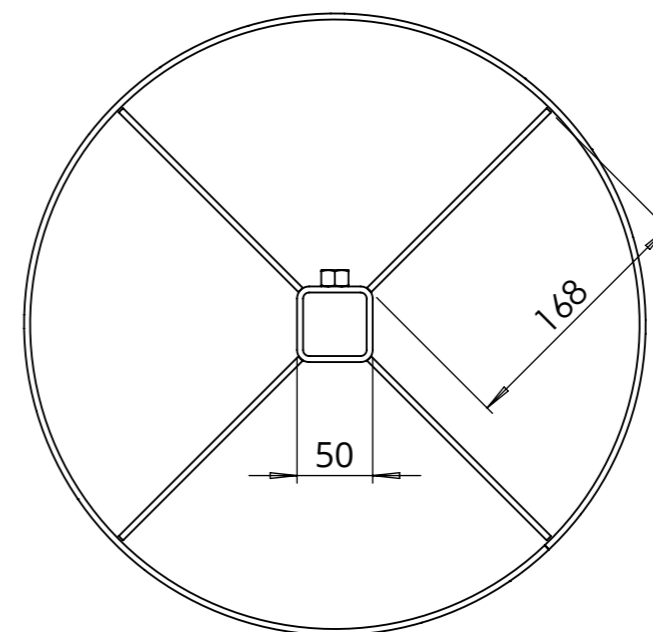
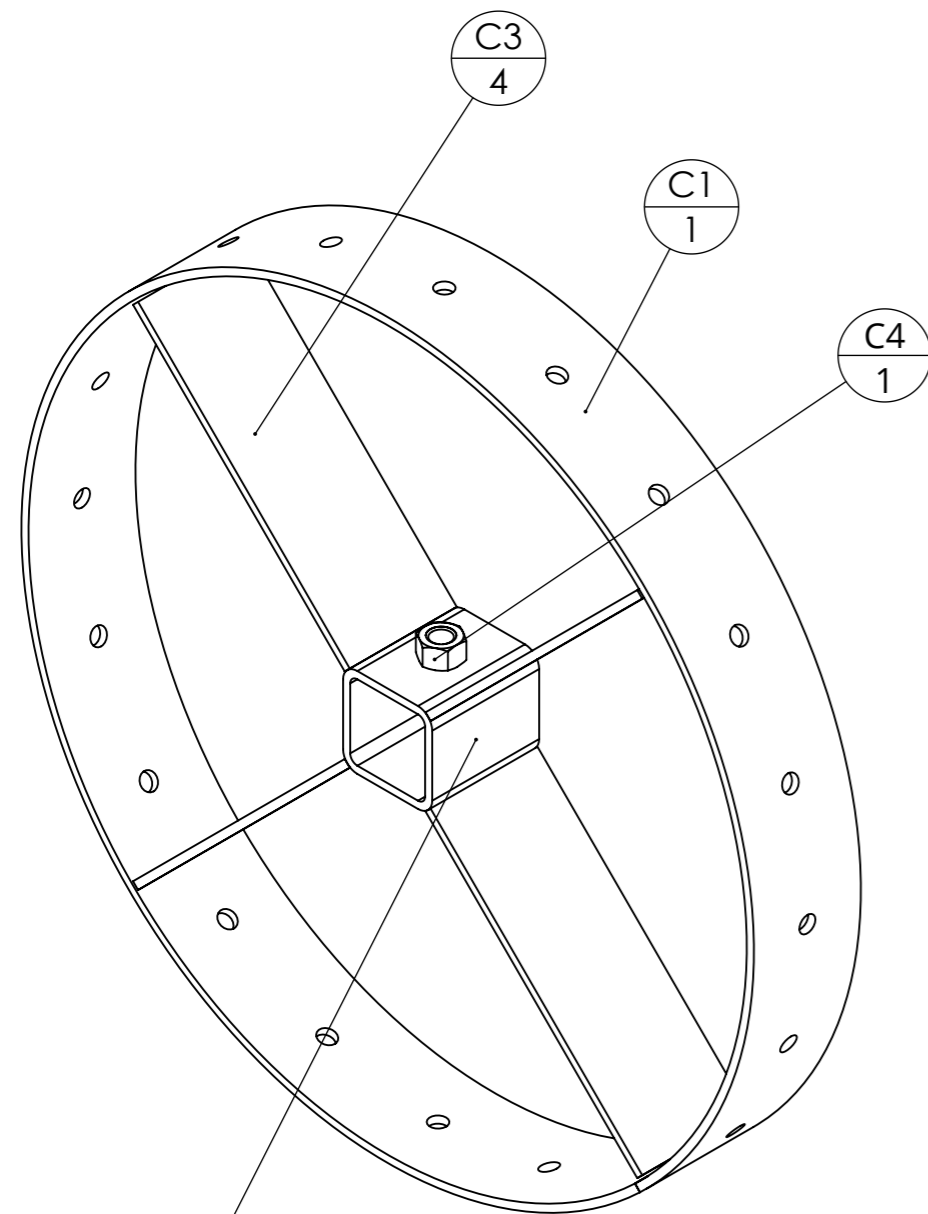
DÉTAIL D
ECHELLE 1 : 3





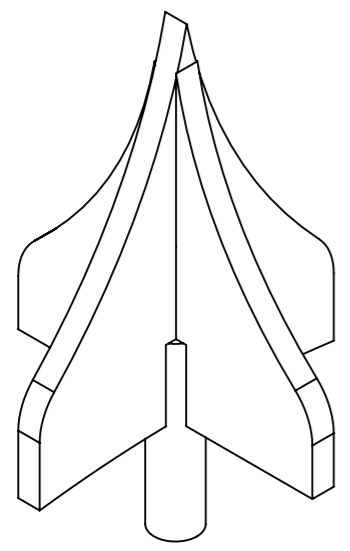
repère	Désignation	ANGLE1	ANGLE2	p	LONGUEUR	Quantité
B	Axe de roue				STD	1
B1	tube carré 40 x 2	0°	0°		1200	1
B2	fer plat 40 x 5	0°	0°	1x Ø20 ;	40	2
B3	Fer rond Ø20	0°	0°		55	2

Lors de l'assemblage, être sur que les rayons C3 arrivent entre deux perçages.

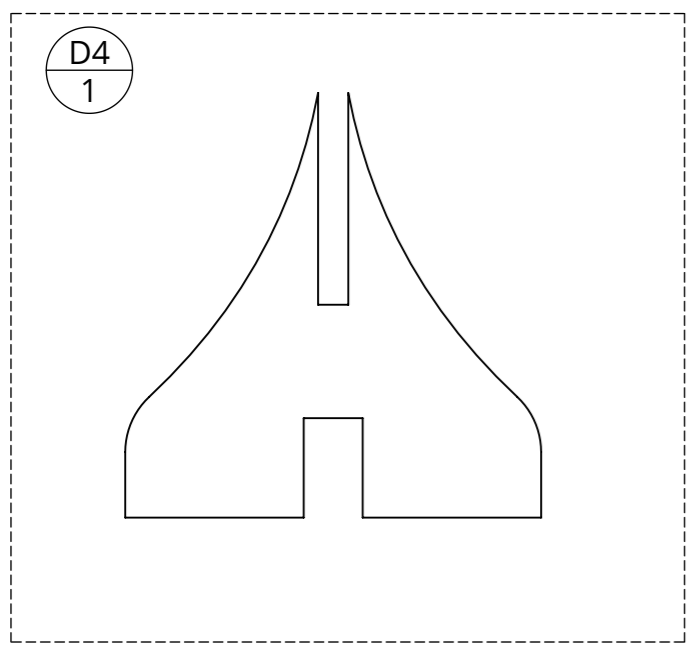


repère	Désignation	ANGLE1	ANGLE2	p	LONGUEUR	Quantité
C	Roue métal				STD	1
C1	C1 rouleau perceur				STD	1
C2	tube carré 50 x 4	0°	0°	1x Ø13 ;	60	1
C3	fer plat 60 x 4	0°	0°		168	4
C4	Ecrou M12 brut				STD	1

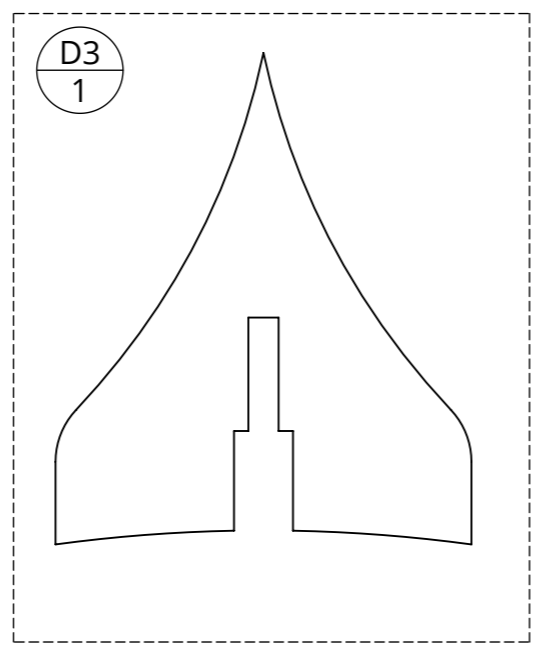
Pièces découpées au laser



D5
1



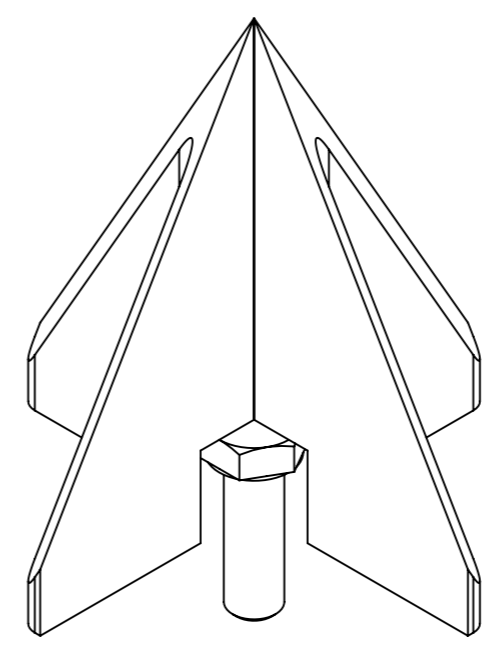
D4
1



D3
1

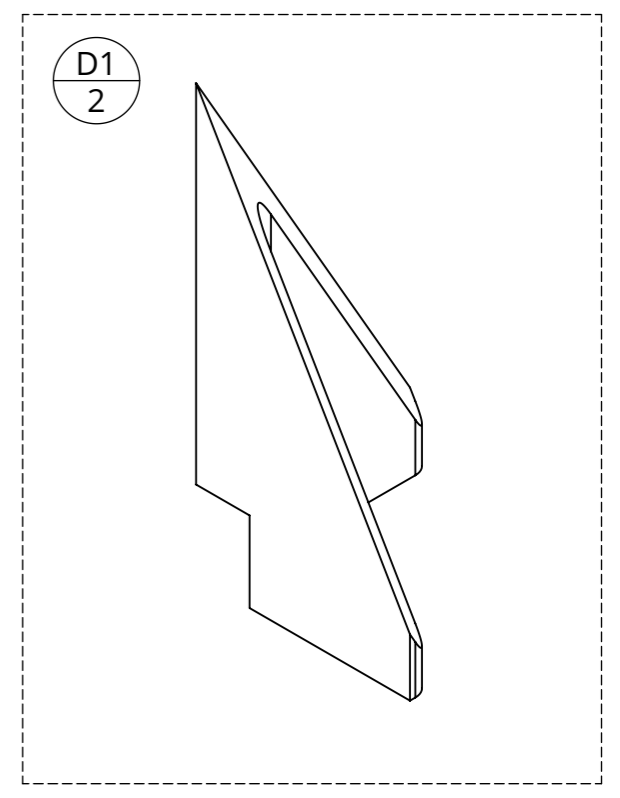
repère	Désignation	ANGLE1	ANGLE2	p	LONGUEUR	Quantité
D	Pointes				STD	1
D5	Tige filetée M8	0°	0°		32	1
D3	D3 Pointe 1 rouleau perceur				STD	1
D4	D4 Pointe 2 rouleau perceur				STD	1

Pièces construites en coupant deux bouts de cornières 40 x 40 x 4 pour avoir un angle de 30°

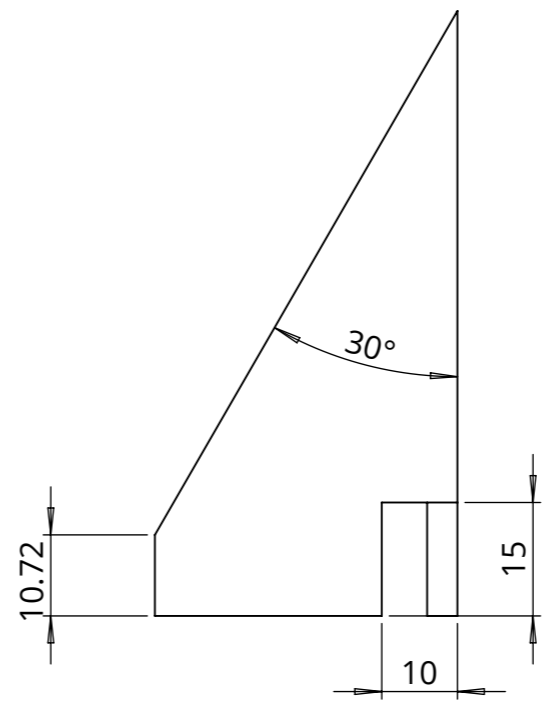


D2
1

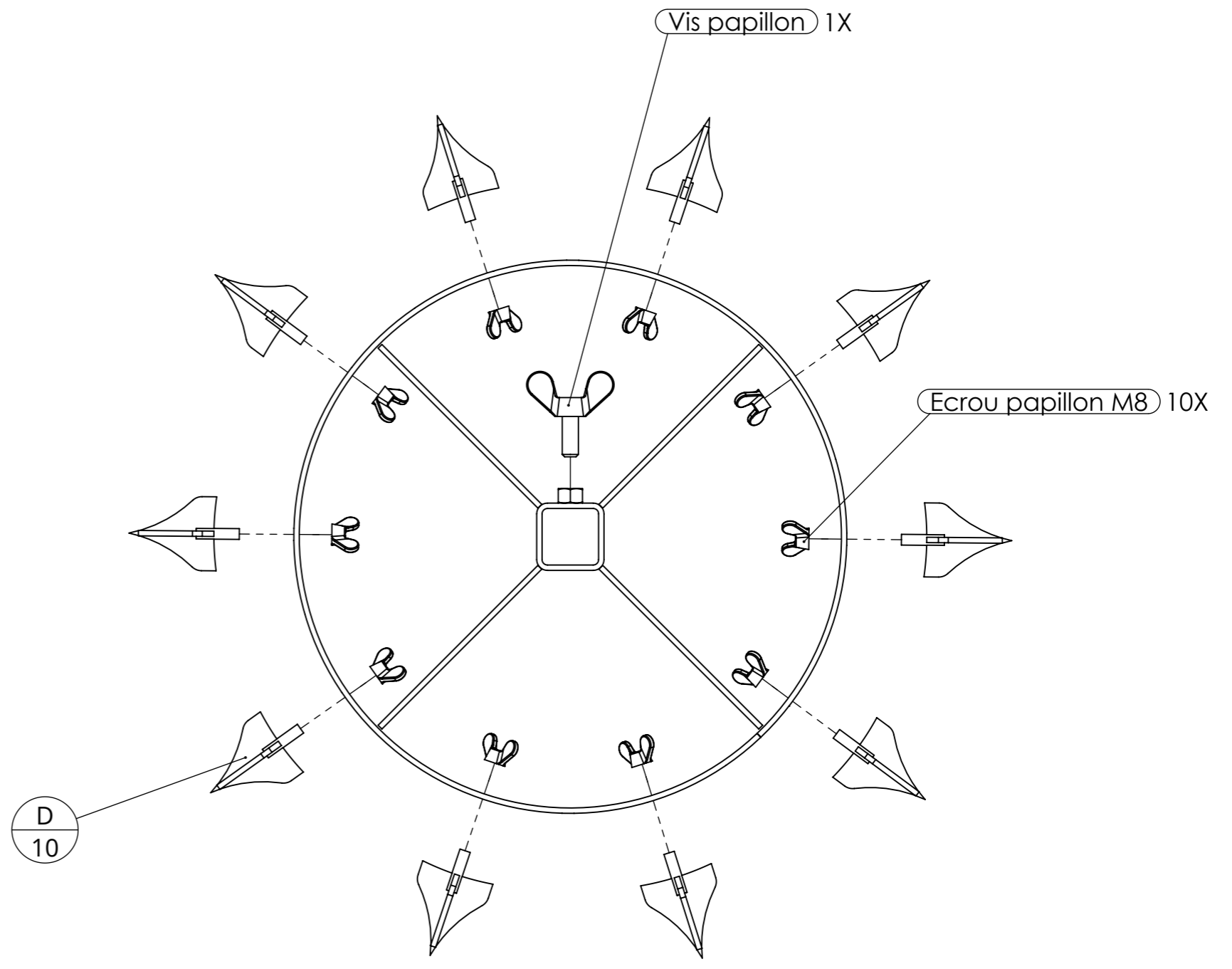
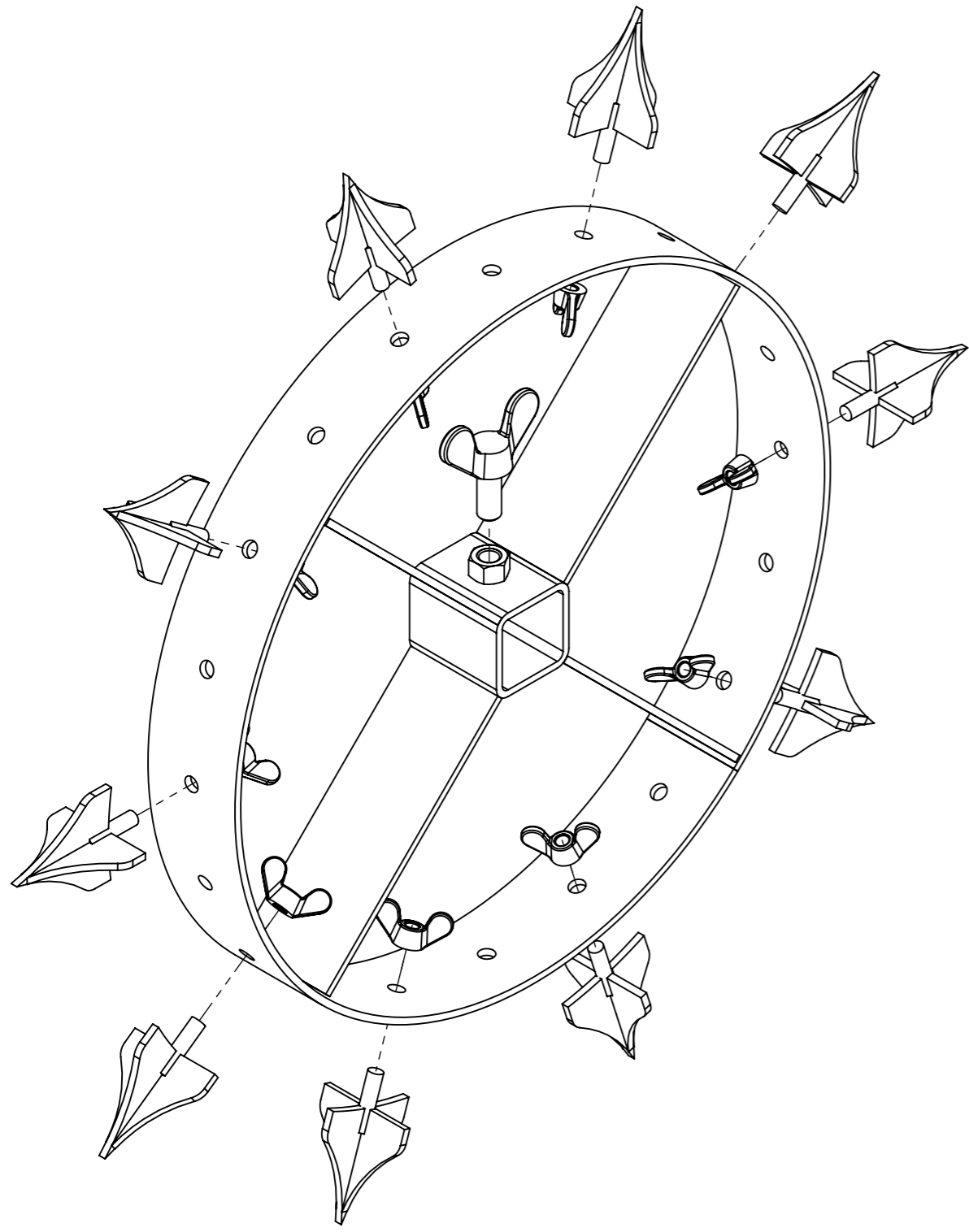
Pour avoir la pièce D1 : faire deux découpe à 60° (angle machine) avec un bord de la cornière à plat à chaque fois



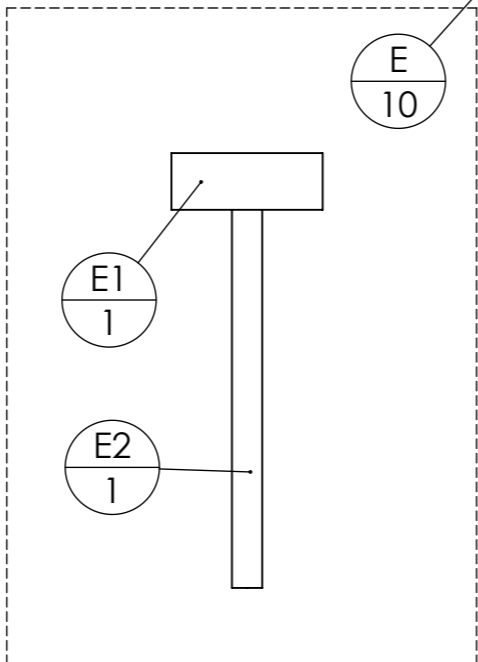
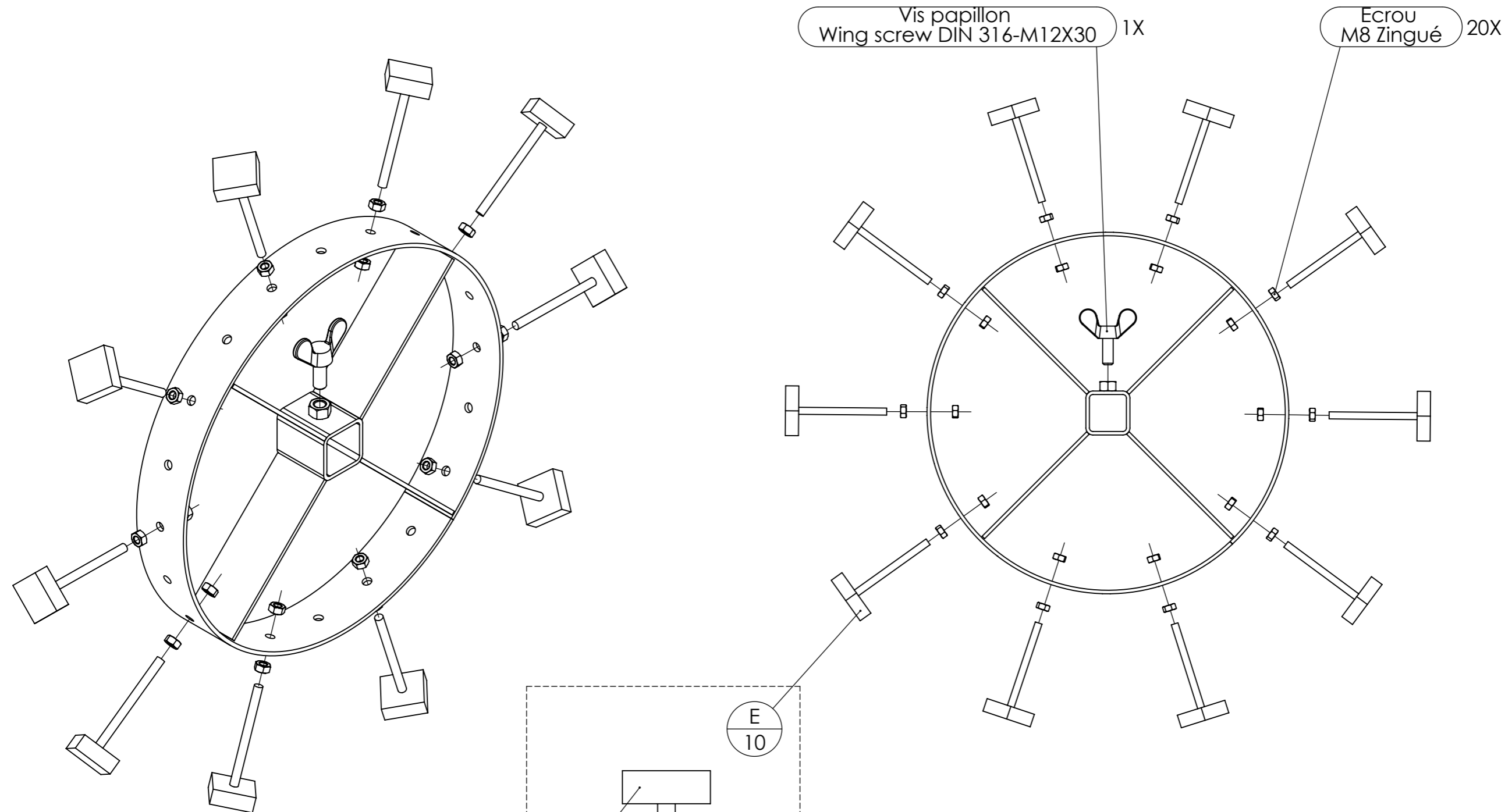
D1
2



repère	Désignation	ANGLE1	ANGLE2	p	LONGUEUR	Quantité
D	Pointes				STD	1
D1	Cornière 40 x 40 x 4	60°	0°		80	2
D2	Vis hexagonale M8 x 25				STD	1



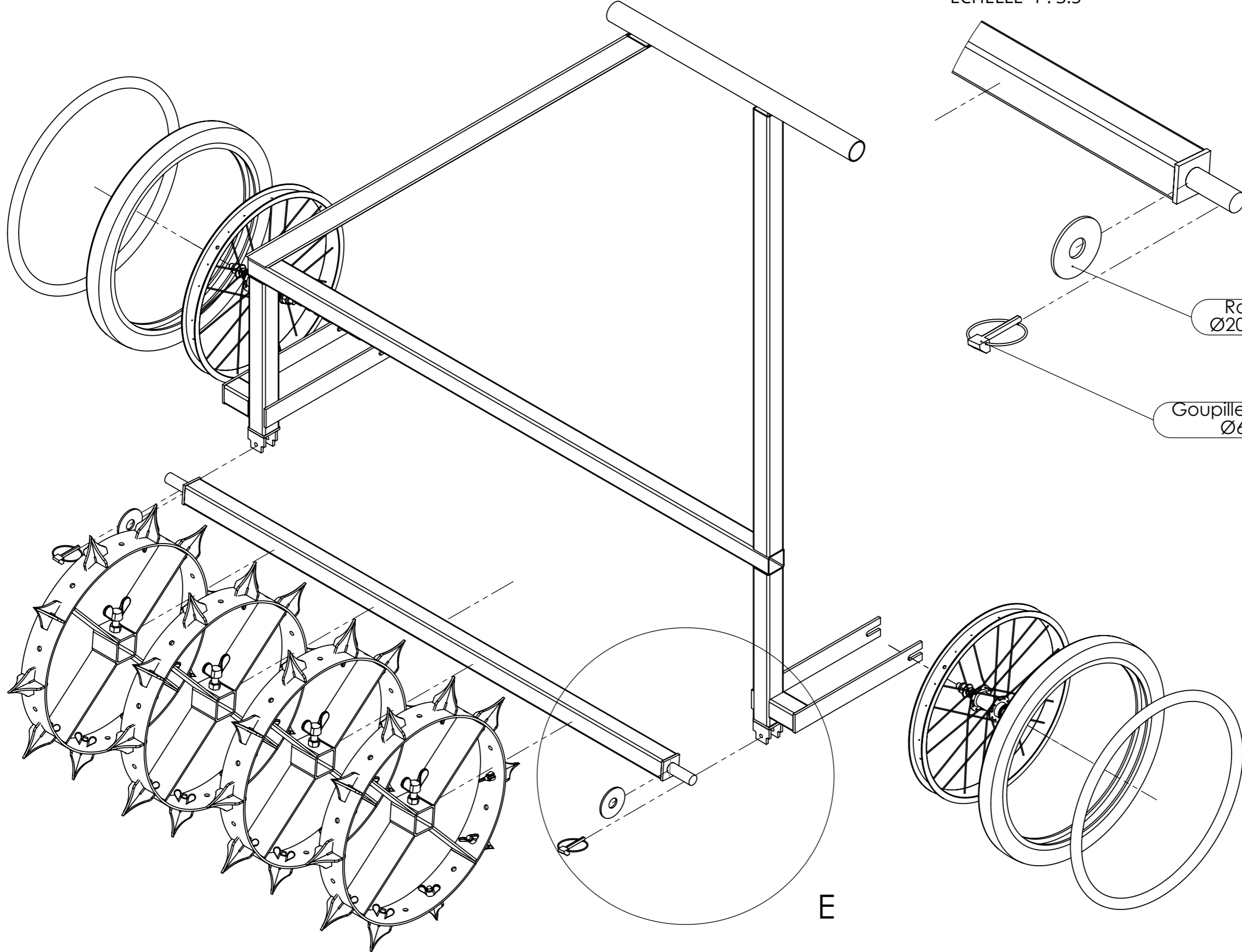
Les éléments perceurs D peuvent être remplacés par des éléments marqueurs E qui permettent de marquer le lit de culture avant de planter



Nomenclature de E

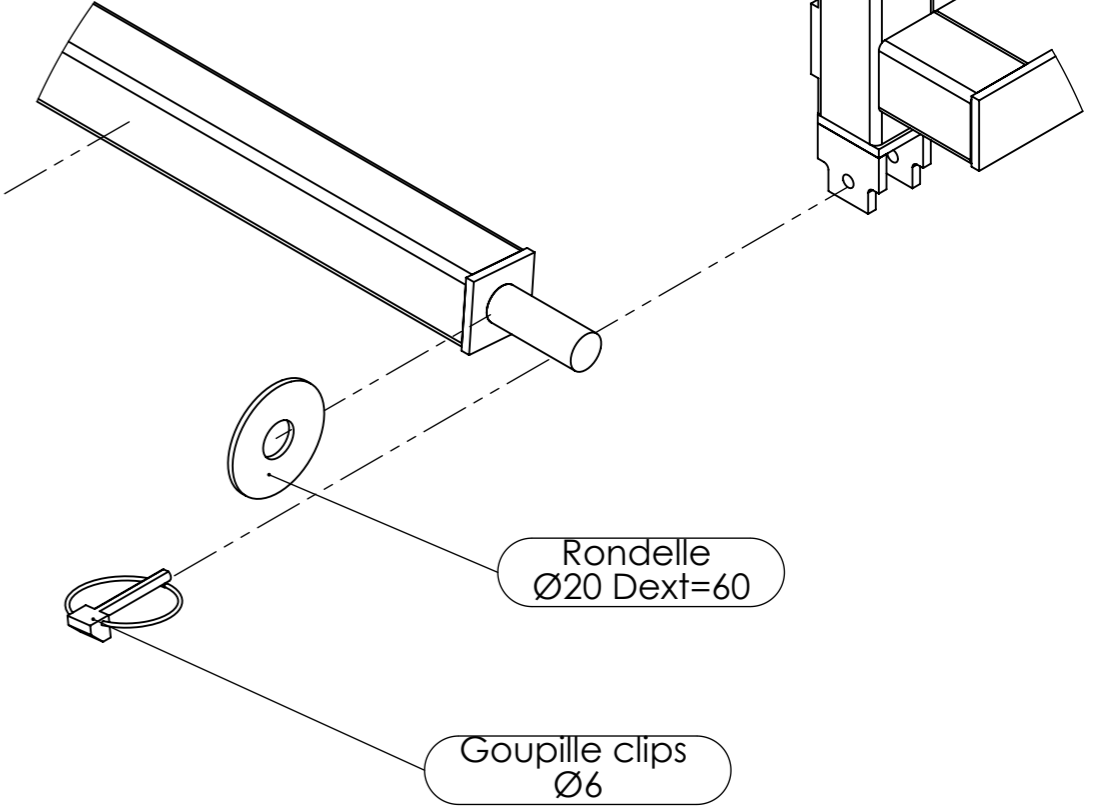
repère	Désignation	ANGLE1	ANGLE2	p	LONGUEUR	Quantité
E	éléments perceurs				STD	1
E1	Fer plat 40 x 15	0°	0°		40	1
E2	Tige filetée M8	0°	0°		100	1

Outil	Rouleau perceur - marqueur		
Date	20/12/2022	Version	3.0
Feuille	Plan visserie global		




DÉTAIL E

ECHELLE 1 : 3.5



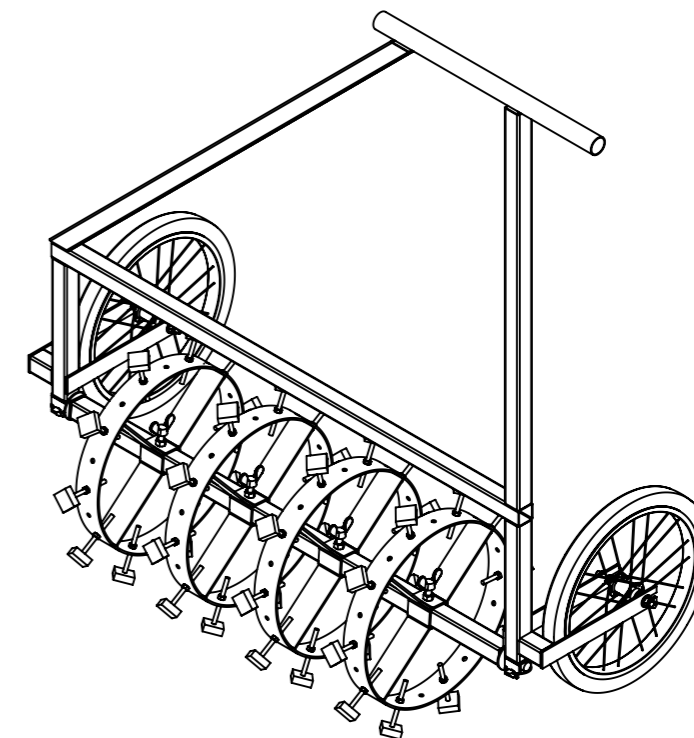
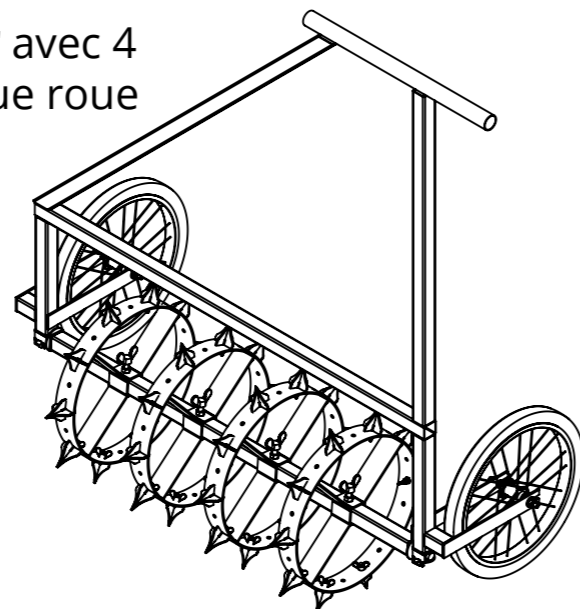
E

Outil	Rouleau perceur - marqueur				
Date	20/12/2022	Version	3.0		page n° 13/ 14
Feuille	Fournitures globales				




Nomenclature globale rouleau **marqueur** avec 4 roues et 10 éléments marqueurs sur chaque roue

Nomenclature globale rouleau **perceur** avec 4 roues et 10 éléments perceurs sur chaque roue



Repère	Désignation	Quantité
A2	tube carré 40 x 2	2
A7	A7 rouleau perceur	4
A8	fer plat 40 x 5	4
A9	tube carré 40 x 2	2
roue_16pouces	Roue de velo 16"	2
B1	tube carré 40 x 2	1
B2	fer plat 40 x 5	2
B3	Fer rond Ø20	2
Goupille clips	goupille clips Ø6	2
C1	C1 rouleau perceur	4
C2	tube carré 50 x 4	4
C3	fer plat 60 x 4	16
C4	Ecrou M12 brut	4
Vis papillon	Vis papillon M12 x 30	4
D3	D3 Pointe 1 rouleau perceur	40
D4	D4 Pointe 2 rouleau perceur	40
D5	Tige filetée M8	40
Ecrou papillon M8	Ecrou papillon M8	40
Rondelle	Rondelle Ø20 série LLU	2
A1	tube carré 40 x 2	1
A3	tube rond 40 x 2	1
A4	tube carré 40 x 2	1
A6	fer plat 40 x 5	2
A5	tube carré 40 x 2	1

Repère	Désignation	Quantité
A2	tube carré 40 x 2	2
A7	A7 rouleau perceur	4
A8	fer plat 40 x 5	4
A9	tube carré 40 x 2	2
roue_16pouces	Roue de velo 16"	2
B1	tube carré 40 x 2	1
B2	fer plat 40 x 5	2
B3	Fer rond Ø20	2
Goupille clips	goupille clips Ø6	2
C1	C1 rouleau perceur	4
C2	tube carré 50 x 4	4
C3	fer plat 60 x 4	16
C4	Ecrou M12 brut	4
Vis papillon	Vis papillon M12 x 30	4
E1	Fer plat 40 x 15	40
E2	Tige filetée M8	40
Ecrou	Ecrou M8 Zingué	80
Rondelle	Rondelle Ø20 série LLU	2
A1	tube carré 40 x 2	1
A3	tube rond 40 x 2	1
A4	tube carré 40 x 2	1
A6	fer plat 40 x 5	2
A5	tube carré 40 x 2	1

Outil	Rouleau perceur - marqueur				
Date	20/12/2022	Version	3.0		page n° 14/ 14
Feuille	Contributions				



Les travaux pour réaliser la présente mise à jour ont bénéficié d'une contribution des collectivités publiques :



Cette action est cofinancée par le Fonds européen agricole pour le développement rural : l'Europe investit dans les zones rurales.



Cette mise à jour, comme les précédentes, a bénéficié de la contribution bénévole et décisive des nombreux(ses) paysan(ne)s, membres formels ou informels du collectif L'Atelier Paysan.

**L'Atelier
paysan**