

Outil	Brouette roue avant-dessous			
Date	19/04/2024	Version	page n° 1 / 11	
Feuille	Préambule			



# *Avant de commencer*

La présente version est le résultat des évolutions par l'usage, d'expérimentations paysannes quotidiennes, des ajustements pratiques issus des retours des participants aux nombreuses formations et journées de terrain collectives.


L'autoconstruction de votre outil à l'aide de ce tutoriel n'est que le début de votre aventure. Si cette machine est pertinente en l'état pour de nombreux contextes, vous allez devoir l'adapter, la régler, la modifier pour l'ajuster à votre projet agronomique, vos itinéraires techniques, vos conditions pédo-climatiques. Vous allez donc faire vivre cette machine.

Félicitations, vous êtes en passe de devenir constructeur d'outils et machines agricoles homologué CE! Renseignez-vous sur vos responsabilités légales sur notre site: des outils paysans\techniques et réglementations. (<https://www.latelierpaysan.org/Techniques-et-reglementations>)

Merci de nous faire parvenir vos retours, vos découvertes, vos réussites. Vos expériences individuelles, vos tâtonnements de terrain viendront enrichir le pot commun paysan, sous même licence libre que les présents plans.

<http://www.latelierpaysan.org/>

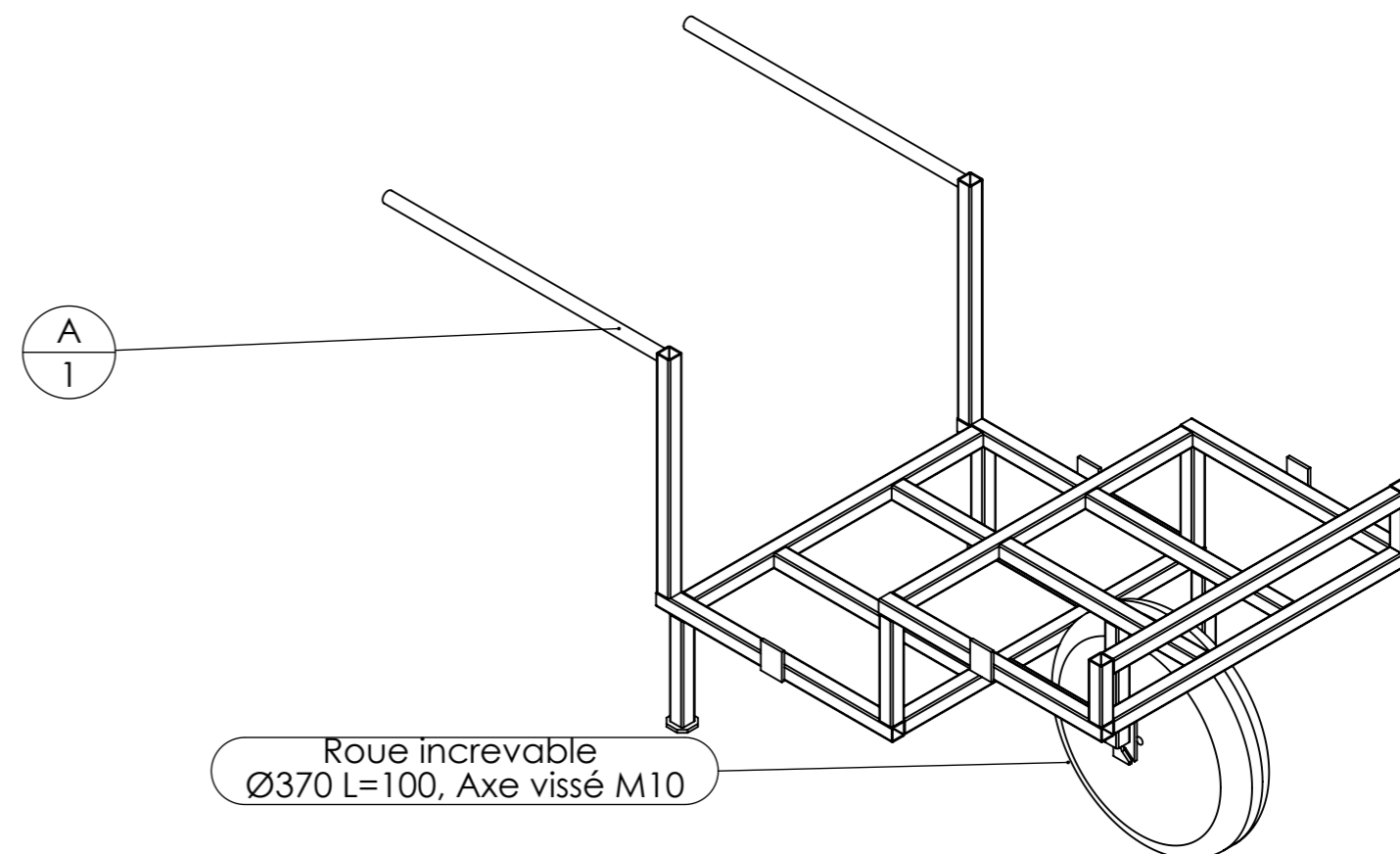
<http://forum.latelierpaysan.org>

Outil	<b>Brouette roue avant-dessous</b>			
Date	19/04/2024	Version	page n° 2 / 11	
Feuille	<b>Nomenclature générale</b>			



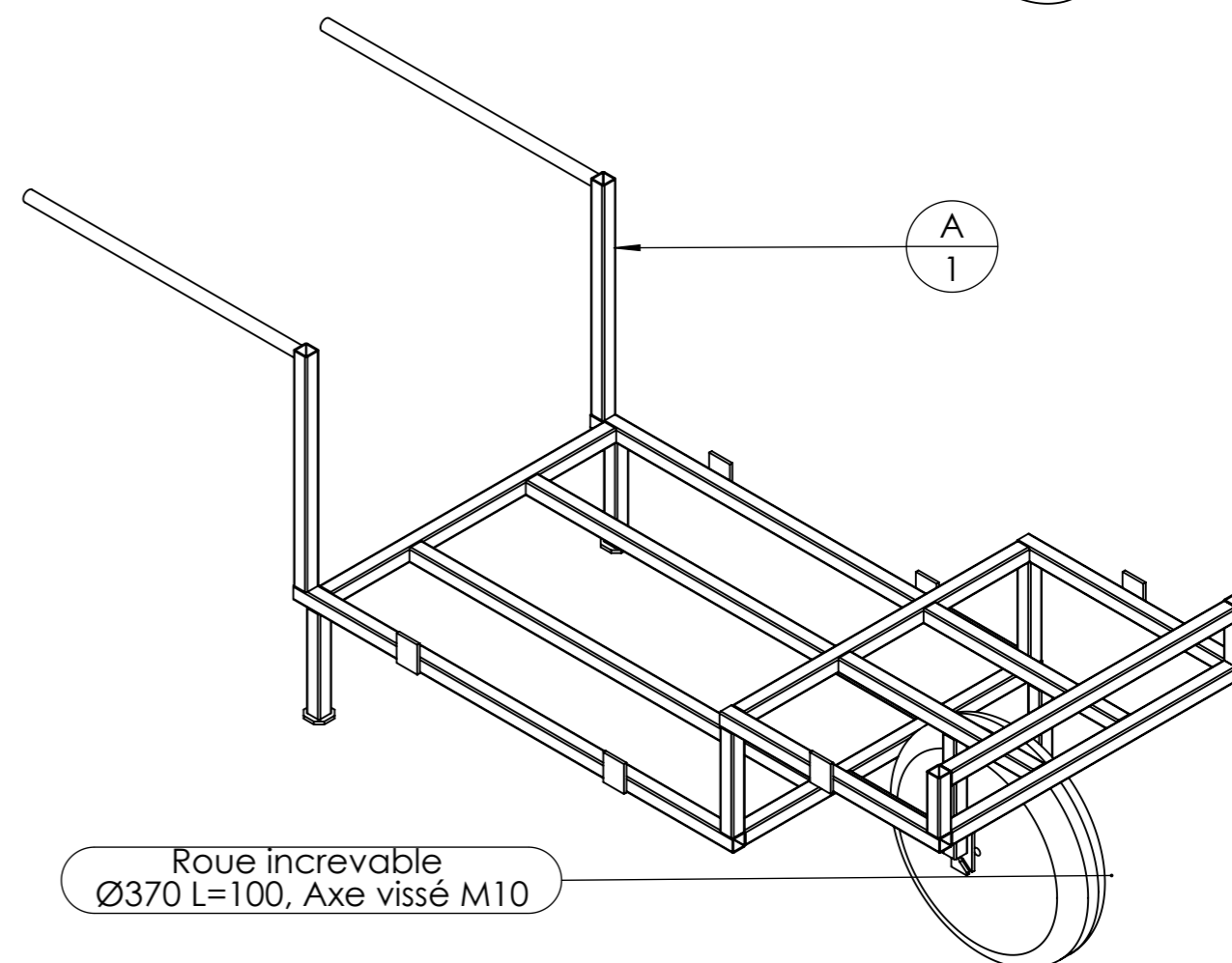
### Brouette 1 caisse + 1 caisse au dessus de la roue

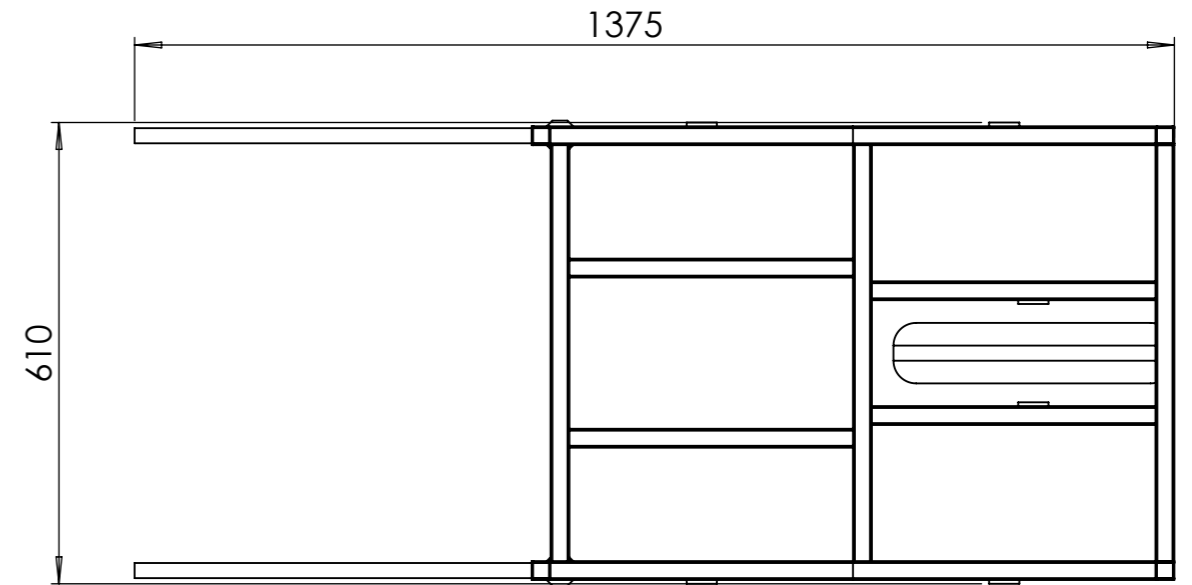
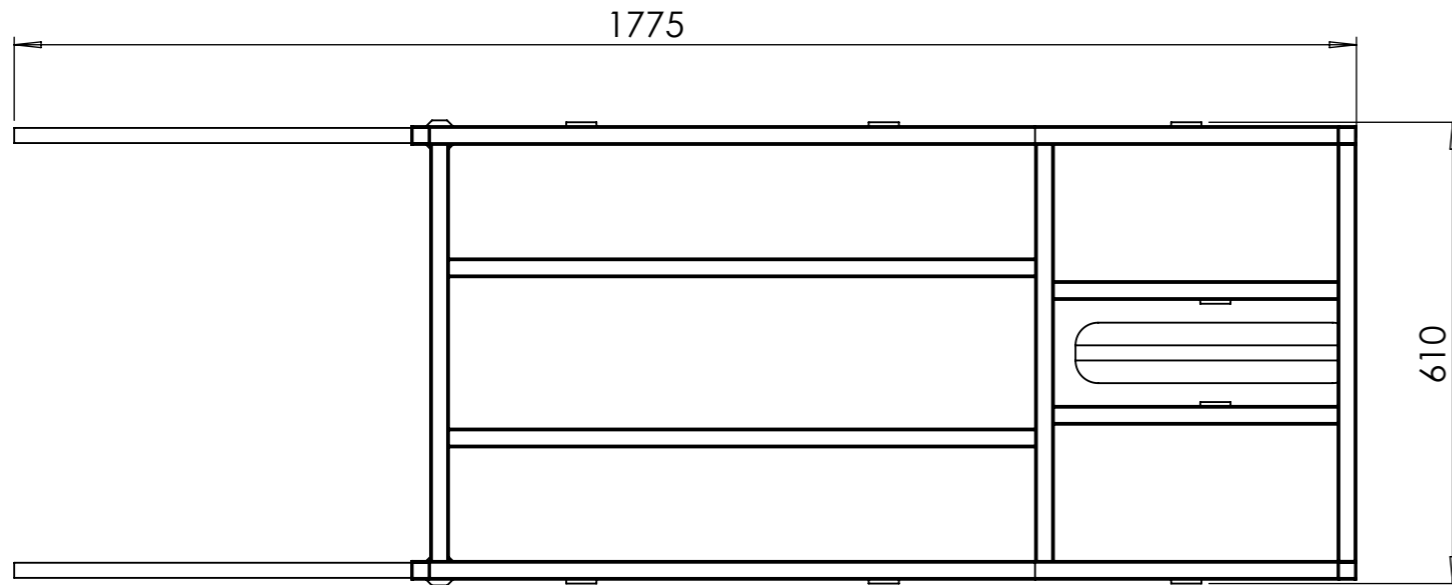
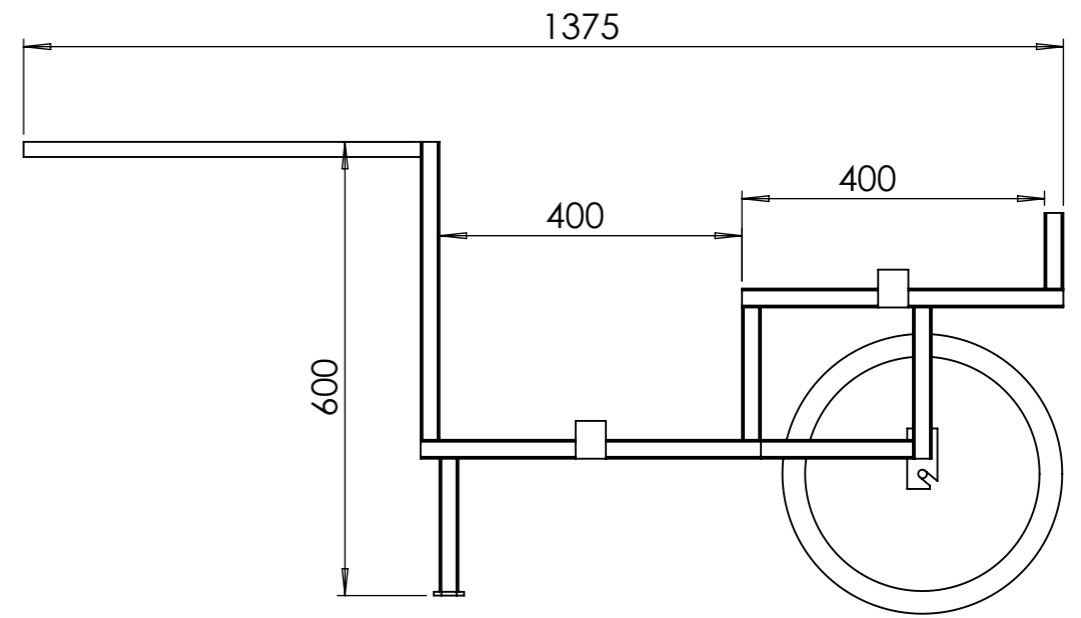
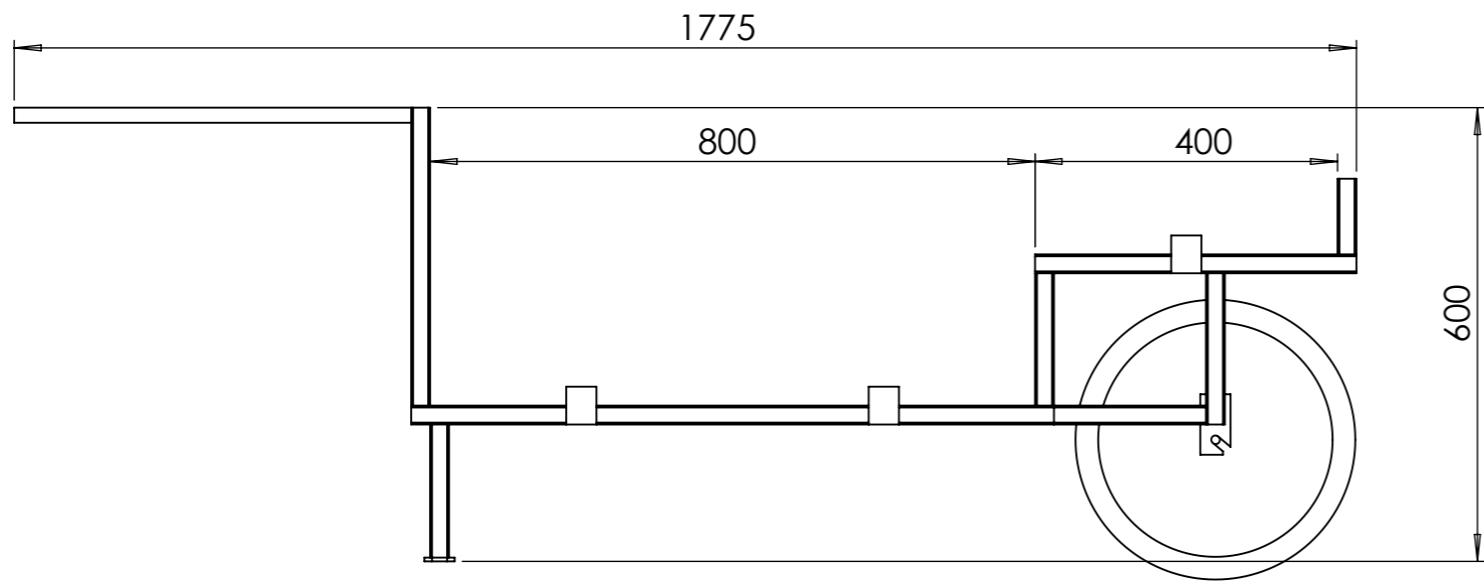
Repère	Désignation	Quantité
A	Bati brouette 1 caisses	1
Roue increvable	Roue increvable Ø370 L=100, Axe vissé M10	1



### Brouette 2 caisses + 1 caisse au dessus de la roue

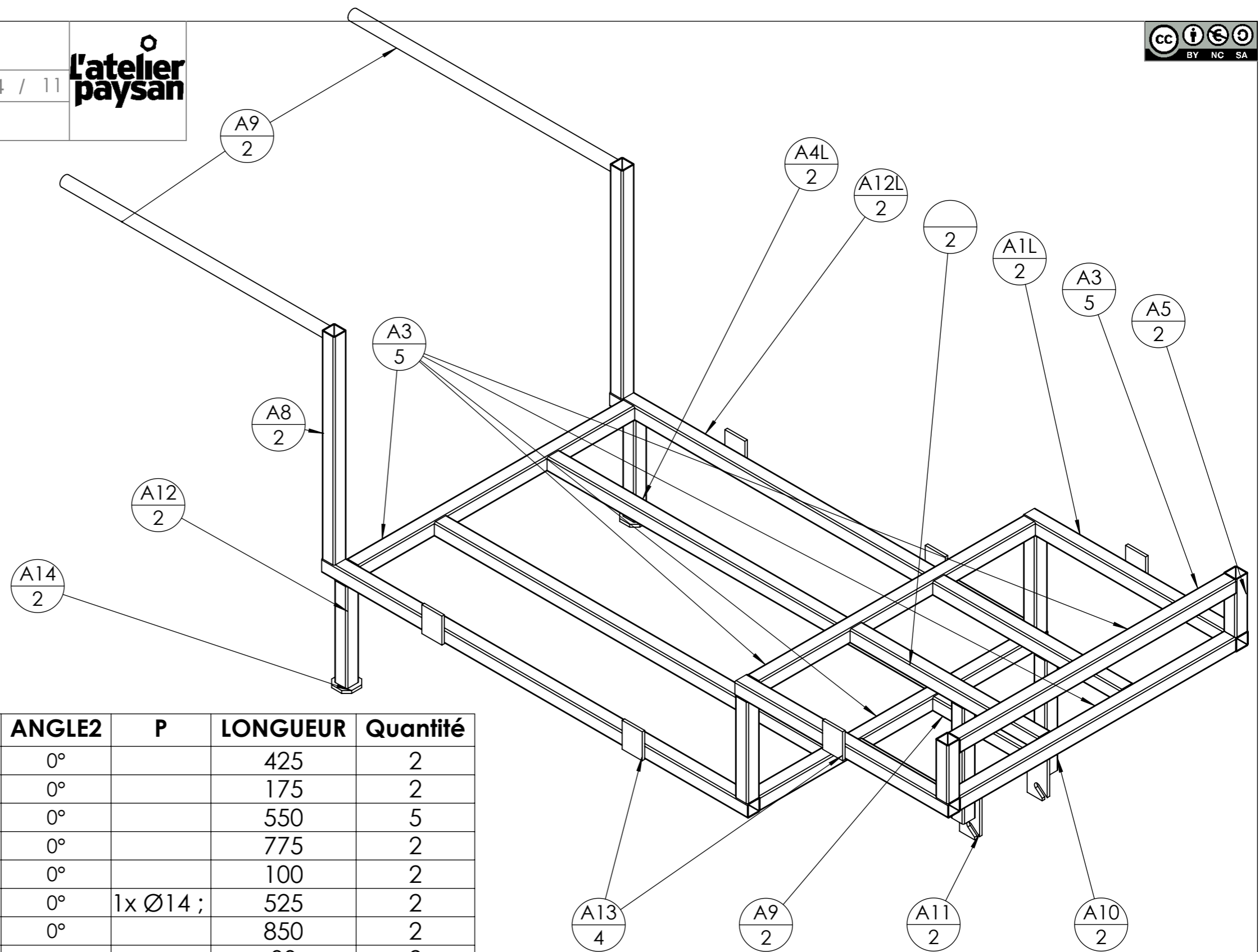
Repère	Désignation	Quantité
A	Bati brouette 2 caisses	1
Roue increvable	Roue increvable Ø370 L=100, Axe vissé M10	1



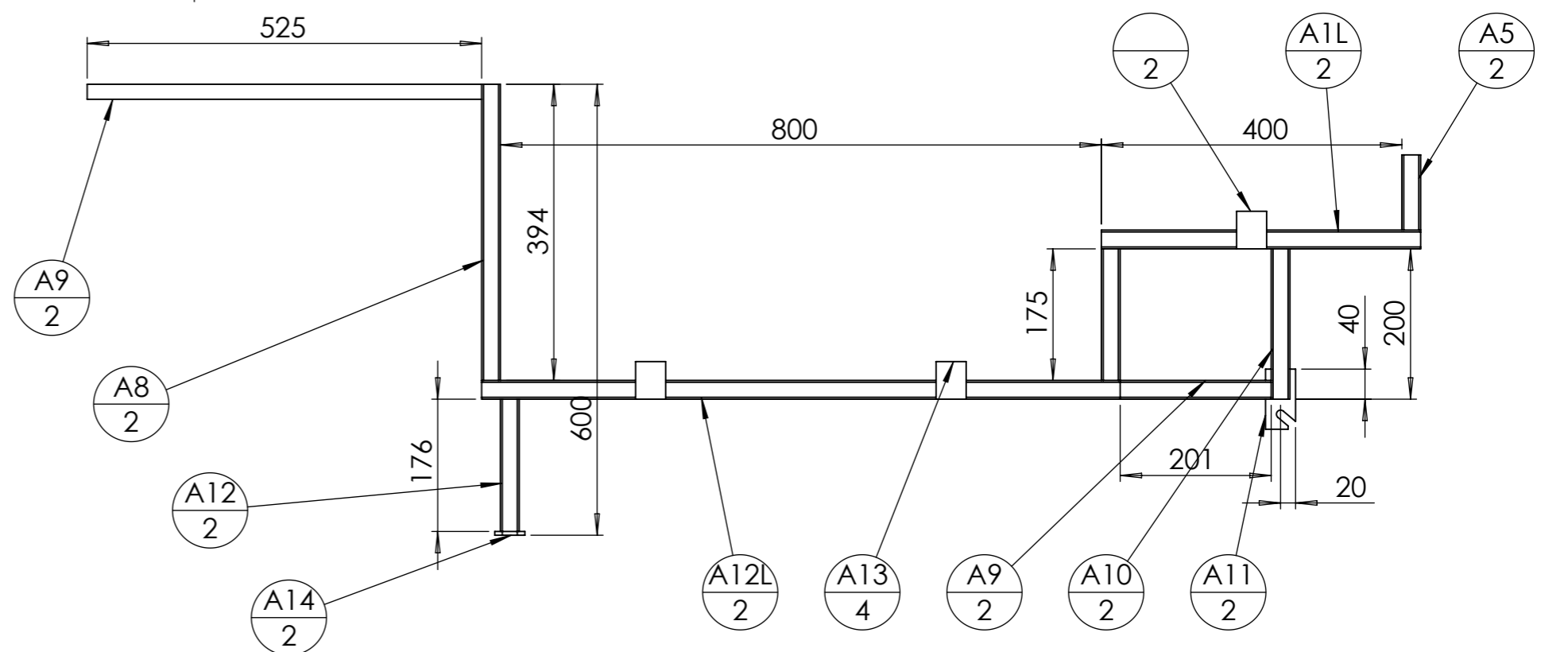
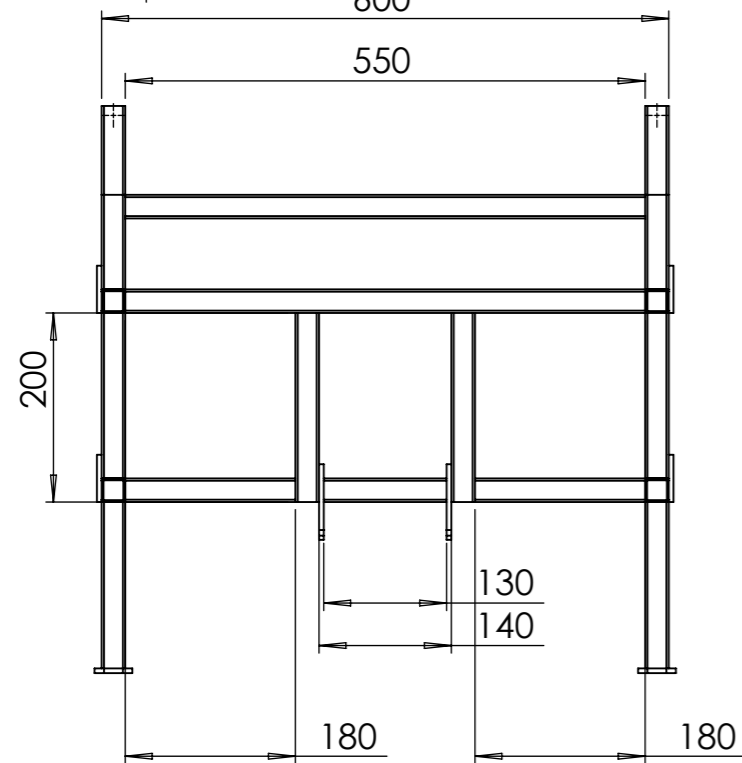
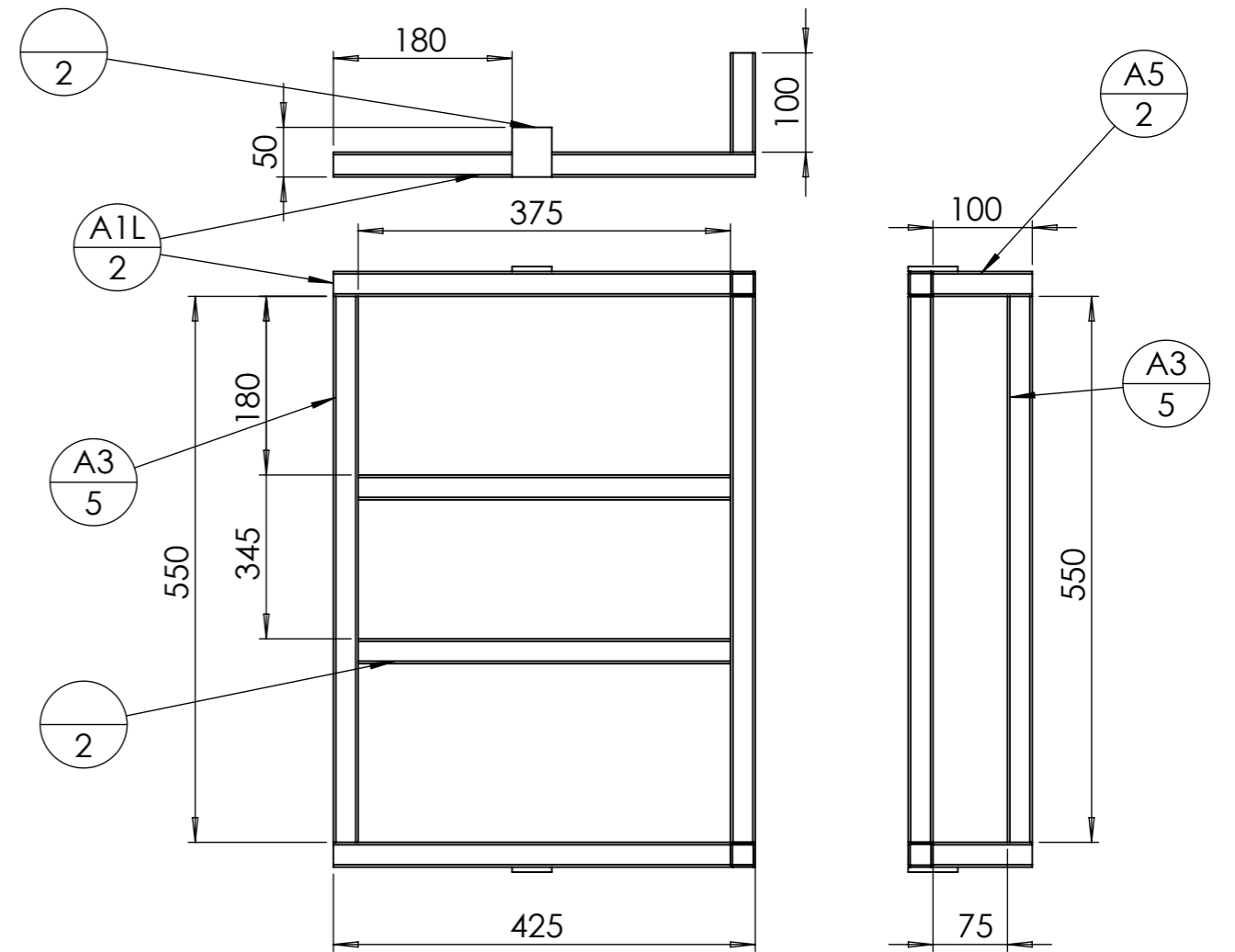
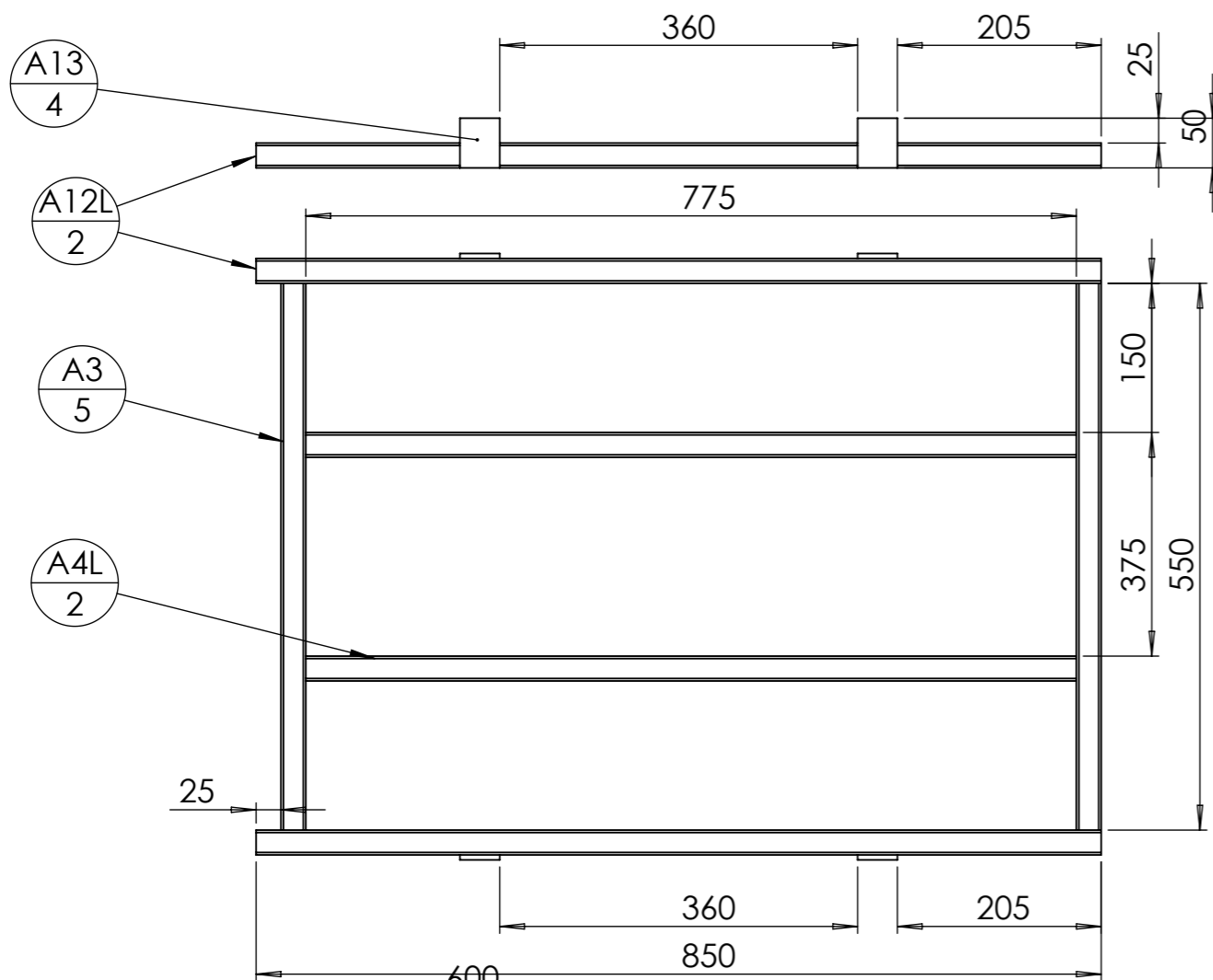


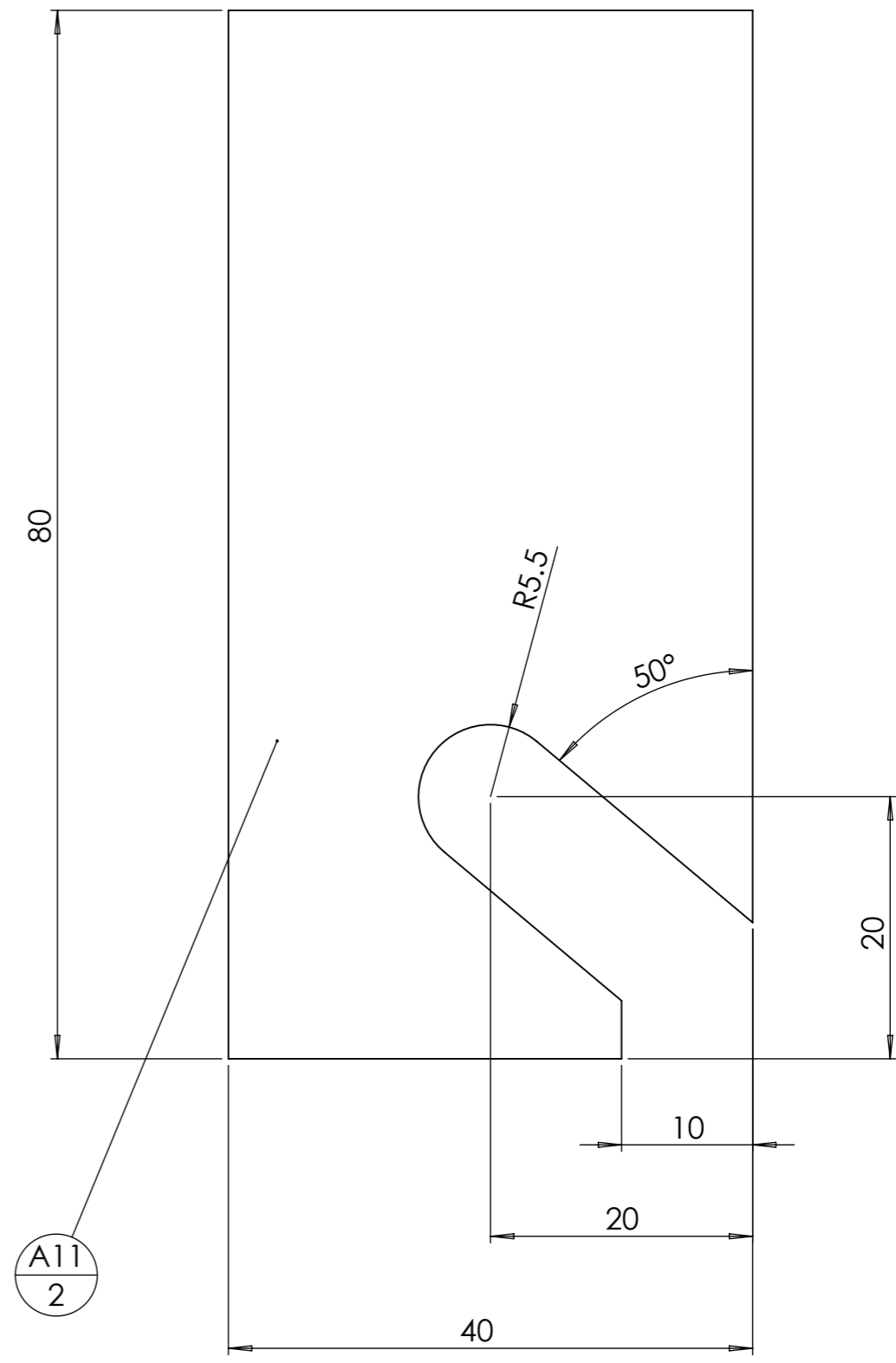
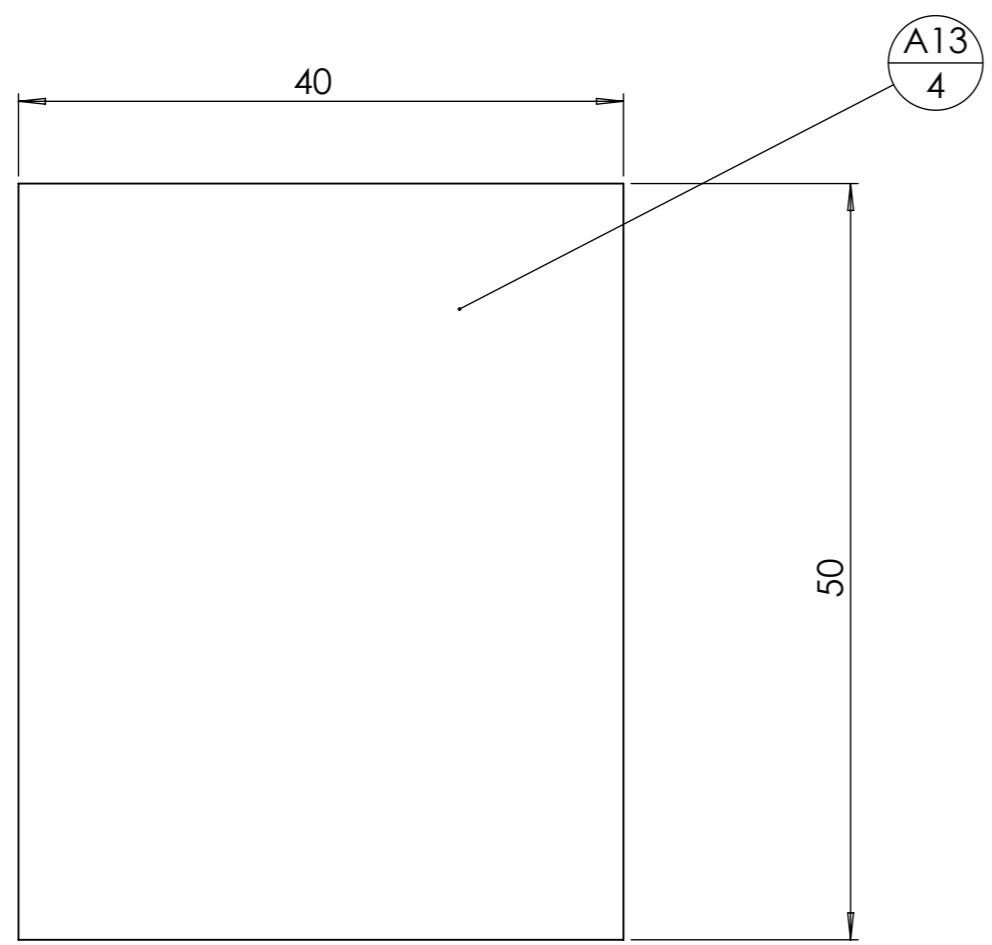
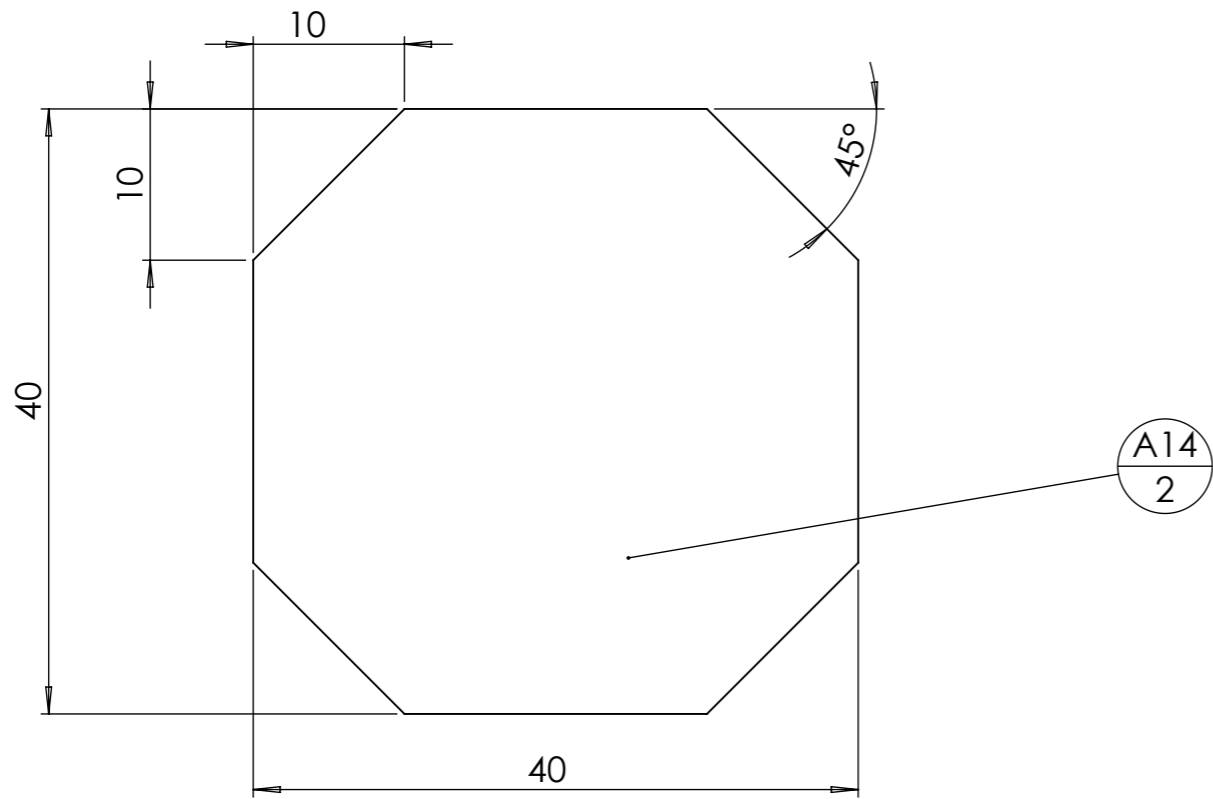
Brouette 2 caisses + 1 caisse au dessus de la roue

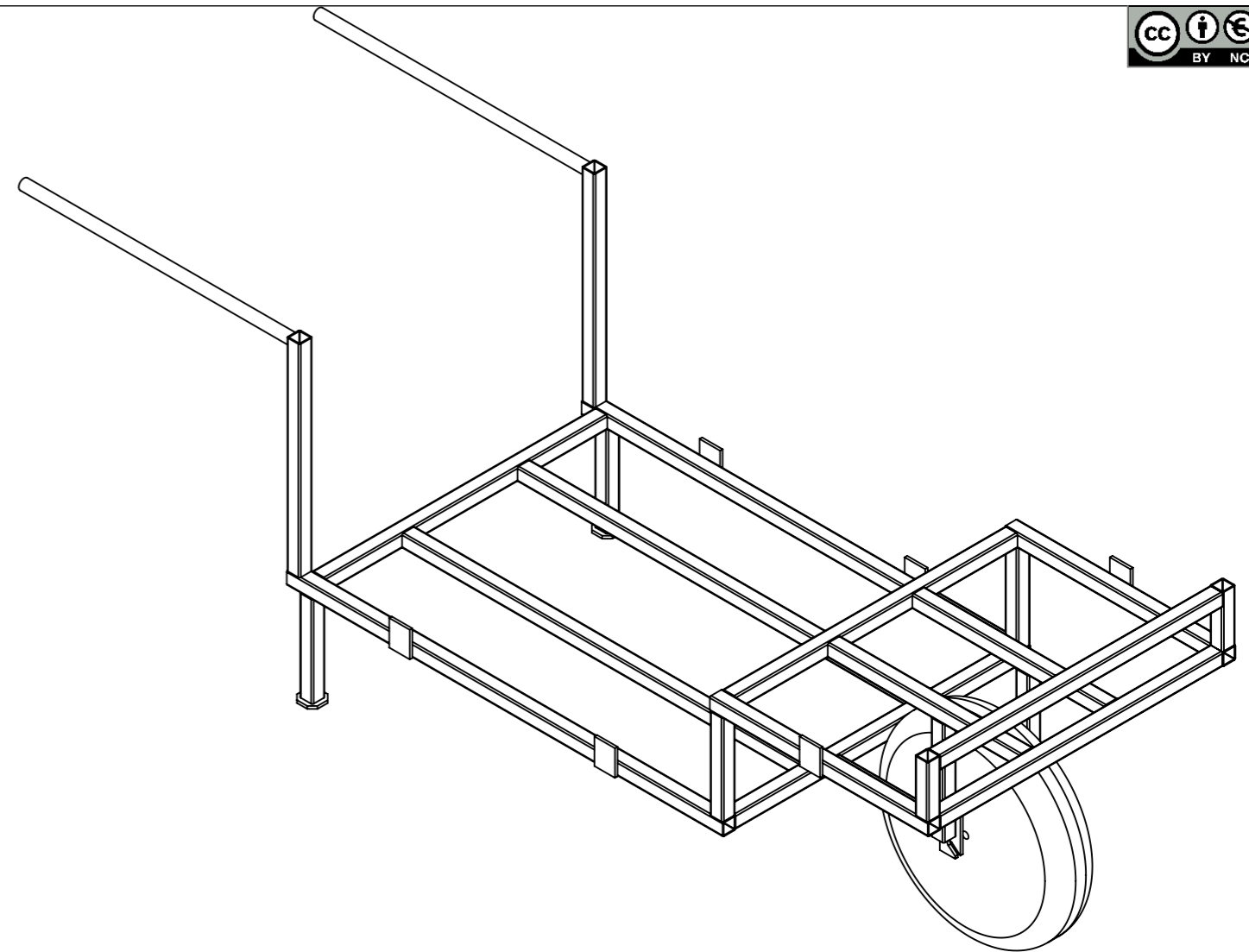
Brouette 1 caisse + 1 caisse au dessus de la roue



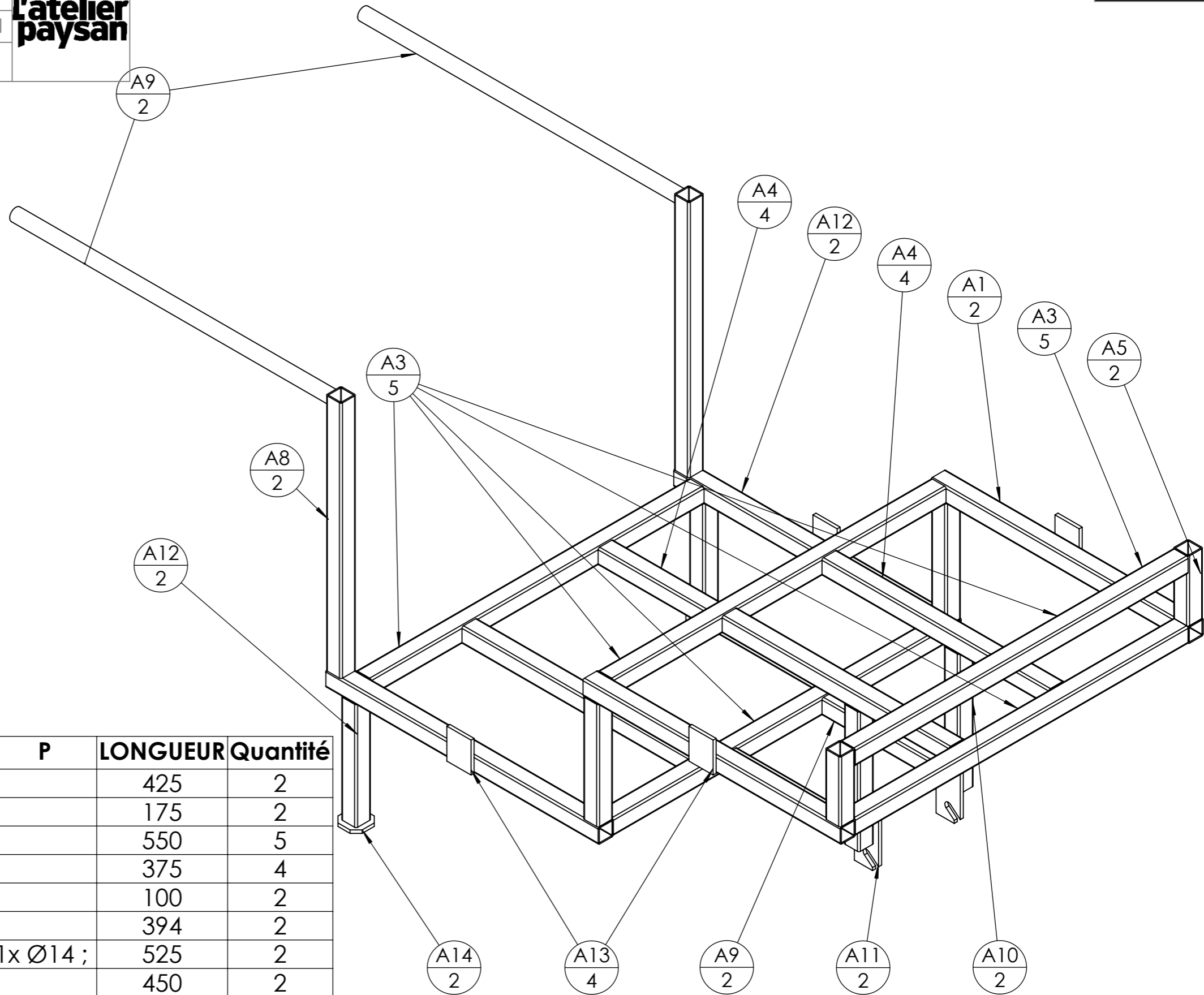
repère	Désignation	ANGLE1	ANGLE2	P	LONGUEUR	Quantité
A1L	Tube carré 25 x 2	0°	0°		425	2
A2	Tube carré 25 x 2	0°	0°		175	2
A3	Tube carré 25 x 2	0°	0°		550	5
A4L	Tube carré 25 x 2	0°	0°		775	2
A5	Tube carré 25 x 2	0°	0°		100	2
A9	Tube rond 20 x 3	0°	0°	1x Ø14 ;	525	2
A12L	Tube carré 25 x 2	0°	0°		850	2
A11	fer plat 40 x 5	0°	0°		80	2
A13	fer plat 40 x 5	0°	-		50	4
A14	fer plat 40 x 5	0°	0°		40	2
A	Tube carré 25 x 2	0°	0°		375	2
A	fer plat 40 x 5	0°	-		50	2
A9	Tube carré 25 x 2	0°	0°		201	2
A8	Tube carré 25 x 2	0°	0°		394	2
A10	Tube carré 25 x 2	0°	0°		200	2
A12	Tube carré 25 x 2	0°	0°		176	2





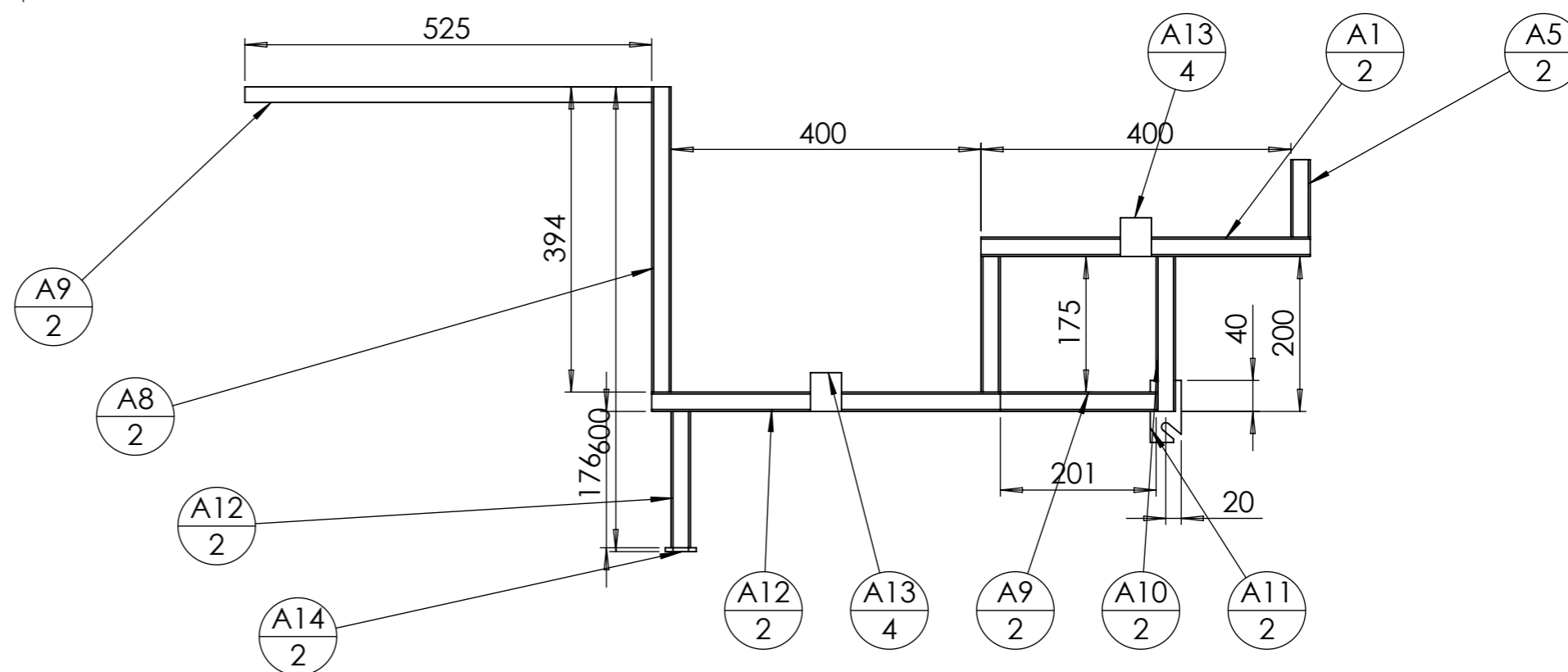
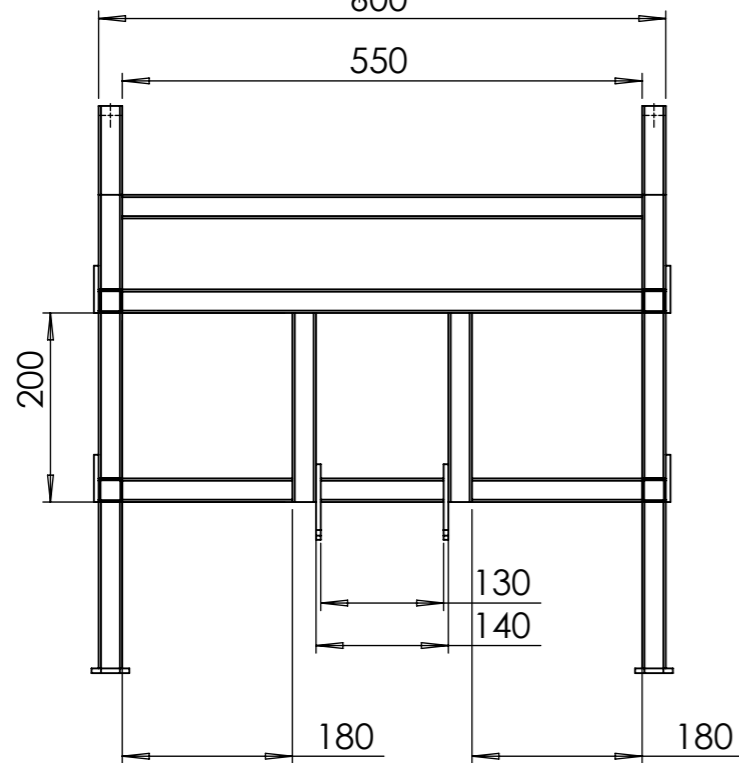
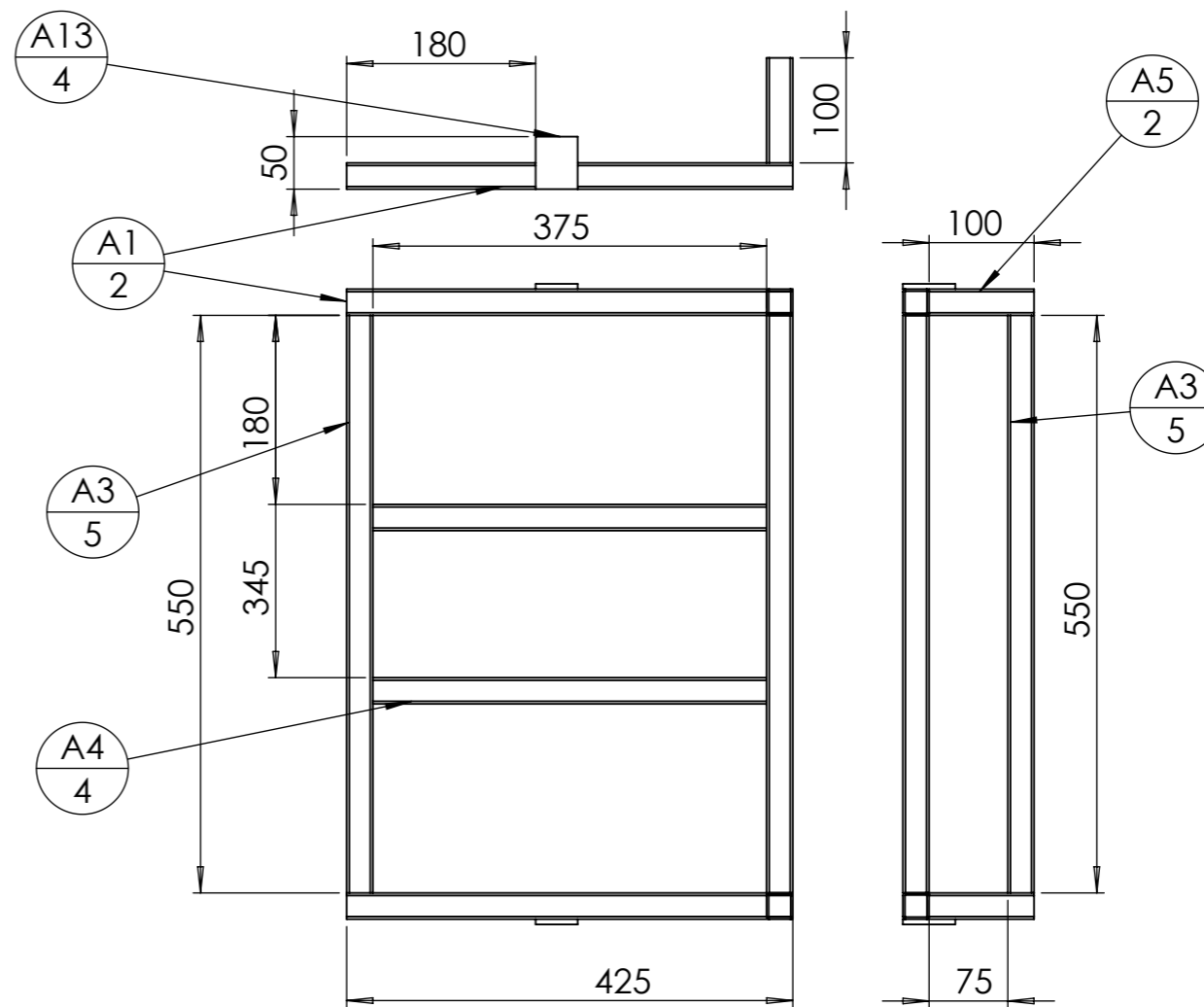
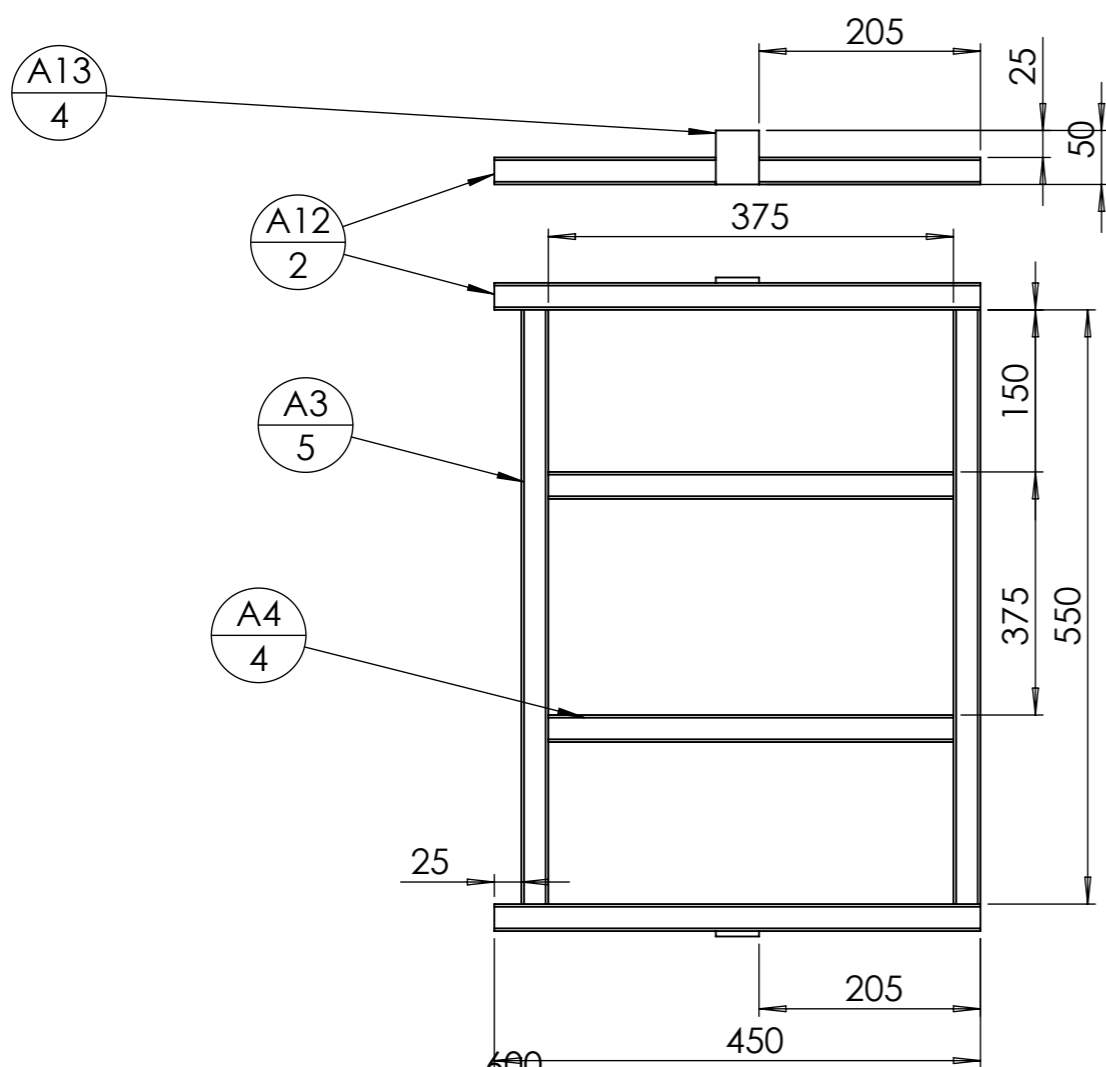


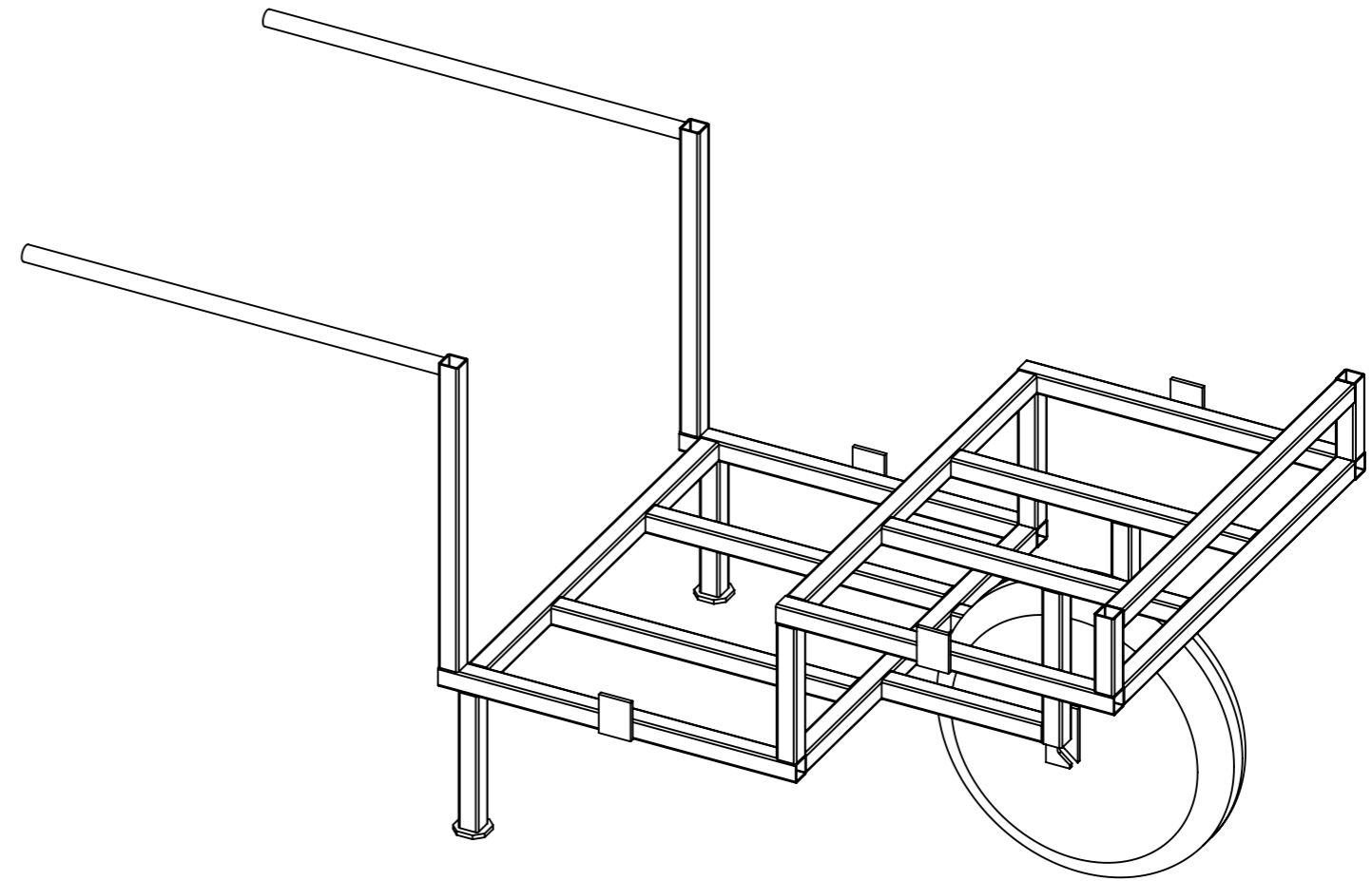
repère	Désignation	ANGLE1	ANGLE2	P	LONGUEUR	Quantité
A1L	Tube carré 25 x 2	0°	0°		425	2
A2	Tube carré 25 x 2	0°	0°		175	2
A3	Tube carré 25 x 2	0°	0°		550	5
A4L	Tube carré 25 x 2	0°	0°		775	2
A5	Tube carré 25 x 2	0°	0°		100	2
A9	Tube rond 20 x 3	0°	0°	1x Ø14 ;	525	2
A12L	Tube carré 25 x 2	0°	0°		850	2
A11	fer plat 40 x 5	0°	0°		80	2
A13	fer plat 40 x 5	0°	-		50	4
A14	fer plat 40 x 5	0°	0°		40	2
A	Tube carré 25 x 2	0°	0°		375	2
A	fer plat 40 x 5	0°	-		50	2
A9	Tube carré 25 x 2	0°	0°		201	2
Roue increvable	Roue increvable Ø370 L=100, Axe vissé M10				STD	1
A8	Tube carré 25 x 2	0°	0°		394	2
A10	Tube carré 25 x 2	0°	0°		200	2
A12	Tube carré 25 x 2	0°	0°		176	2



repère	Désignation	ANGLE1	ANGLE2	P	LONGUEUR	Quantité
A1	Tube carré 25 x 2	0°	0°		425	2
A2	Tube carré 25 x 2	0°	0°		175	2
A3	Tube carré 25 x 2	0°	0°		550	5
A4	Tube carré 25 x 2	0°	0°		375	4
A5	Tube carré 25 x 2	0°	0°		100	2
A8	Tube carré 25 x 2	0°	0°		394	2
A9	Tube rond 20 x 3	0°	0°	1x Ø14 ;	525	2
A12	Tube carré 25 x 2	0°	0°		450	2
A9	Tube carré 25 x 2	0°	0°		201	2
A10	Tube carré 25 x 2	0°	0°		200	2
A11	fer plat 40 x 5	0°	0°		80	2
A12	Tube carré 25 x 2	0°	0°		176	2
A13	fer plat 40 x 5	0°	-		50	4
A14	fer plat 40 x 5	0°	0°		40	2







repère	Désignation	ANGLE1	ANGLE2	P	LONGUEUR	Quantité
A1	Tube carré 25 x 2	0°	0°		425	2
A2	Tube carré 25 x 2	0°	0°		175	2
A3	Tube carré 25 x 2	0°	0°		550	5
A4	Tube carré 25 x 2	0°	0°		375	4
A5	Tube carré 25 x 2	0°	0°		100	2
A9	Tube rond 20 x 3	0°	0°	1x Ø14 ;	525	2
A12	Tube carré 25 x 2	0°	0°		450	2
A11	fer plat 40 x 5	0°	0°		80	2
A13	fer plat 40 x 5	0°	-		50	4
A14	fer plat 40 x 5	0°	0°		40	2
A9	Tube carré 25 x 2	0°	0°		201	2
Roue increvable	Roue increvable Ø370 L=100, Axe vissé M10				STD	1
A8	Tube carré 25 x 2	0°	0°		394	2
A10	Tube carré 25 x 2	0°	0°		200	2
A12	Tube carré 25 x 2	0°	0°		176	2

Outil	Brouette roue avant-dessous			
Date	19/04/2024	Version	page n° 11/ 11	
Feuille	Contributions			



Les travaux pour réaliser la présente mise à jour ont bénéficié d'une contribution des collectivités publiques :



Cette action est cofinancée par le Fonds européen agricole pour le développement rural : l'Europe investit dans les zones rurales.



Cette mise à jour, comme les précédentes, a bénéficié de la contribution bénévole et décisive des nombreux(ses) paysan(ne)s, membres formels ou informels du collectif L'Atelier Paysan.