


| | | | | |
|---------|------------------------|---------|---------------|---|
| Outil | Brouette roue centrale | | |  |
| Date | 22/04/2024 | Version | page n° 1 / 7 | |
| Feuille | Préambule | | | |



Avant de commencer

La présente version est le résultat des évolutions par l'usage, d'expérimentations paysannes quotidiennes, des ajustements pratiques issus des retours des participants aux nombreuses formations et journées de terrain collectives.

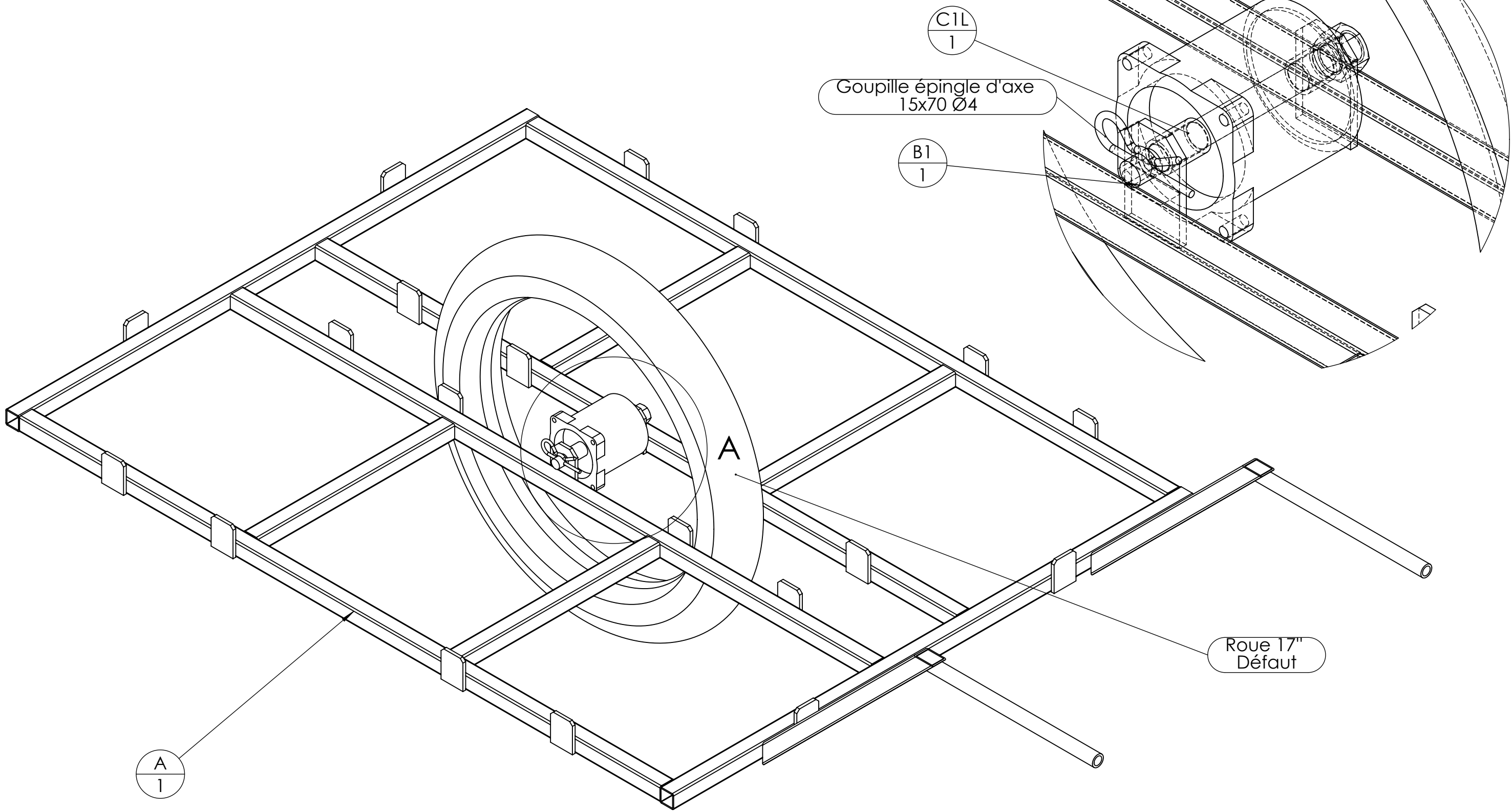
L'autoconstruction de votre outil à l'aide de ce tutoriel n'est que le début de votre aventure. Si cette machine est pertinente en l'état pour de nombreux contextes, vous allez devoir l'adapter, la régler, la modifier pour l'ajuster à votre projet agronomique, vos itinéraires techniques, vos conditions pédo-climatiques. Vous allez donc faire vivre cette machine.

Félicitations, vous êtes en passe de devenir constructeur d'outils et machines agricoles homologué CE! Renseignez-vous sur vos responsabilités légales sur notre site: des outils paysans\techniques et réglementations. (<https://www.latelierpaysan.org/Techniques-et-reglementations>)

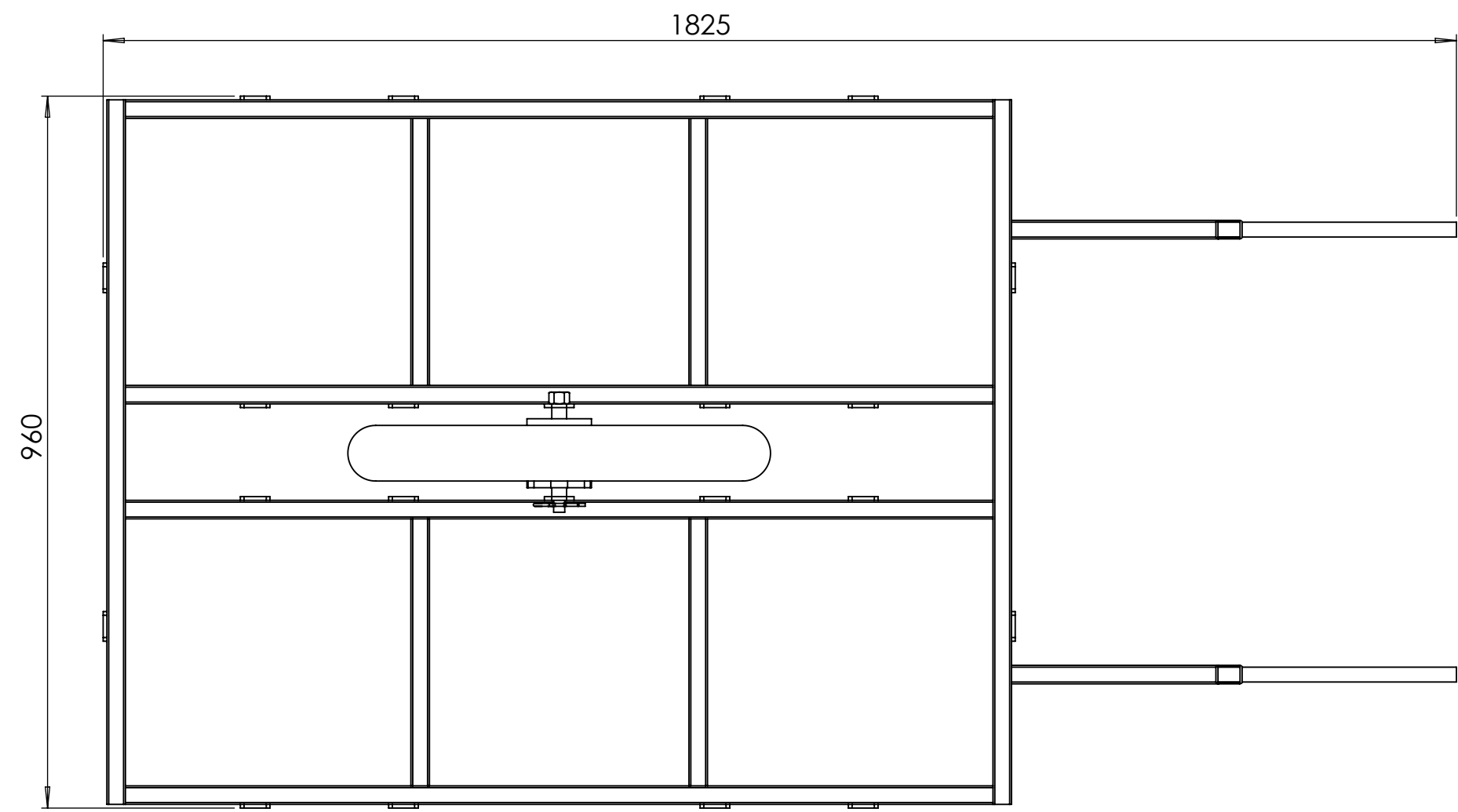
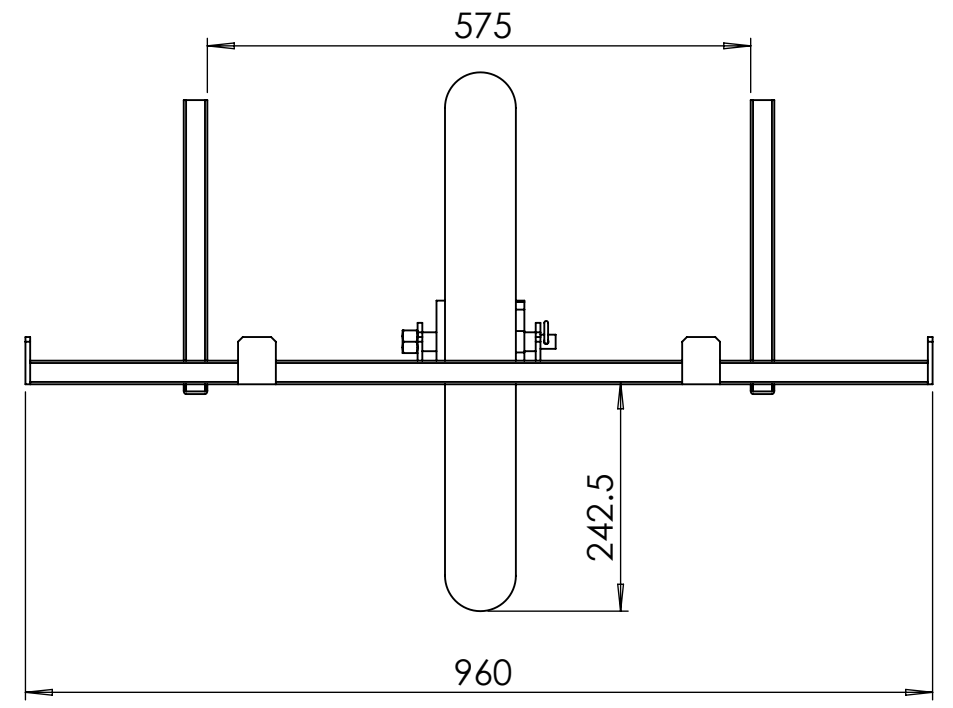
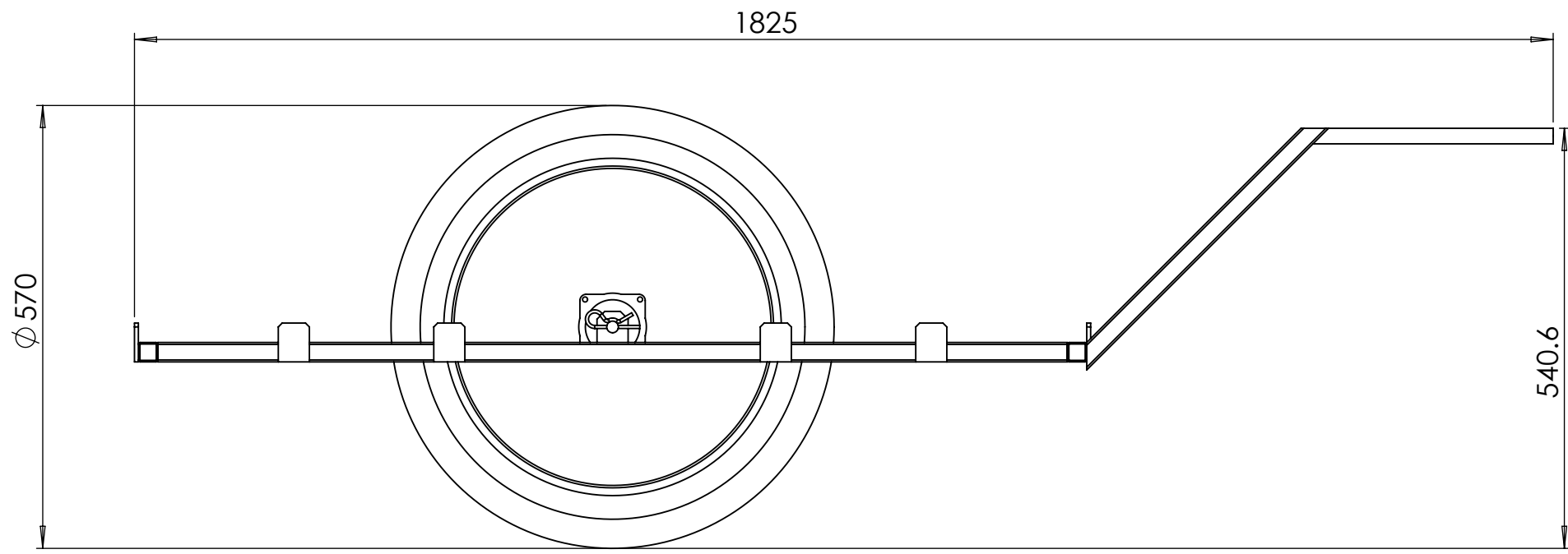
Merci de nous faire parvenir vos retours, vos découvertes, vos réussites. Vos expériences individuelles, vos tâtonnements de terrain viendront enrichir le pot commun paysan, sous même licence libre que les présents plans.

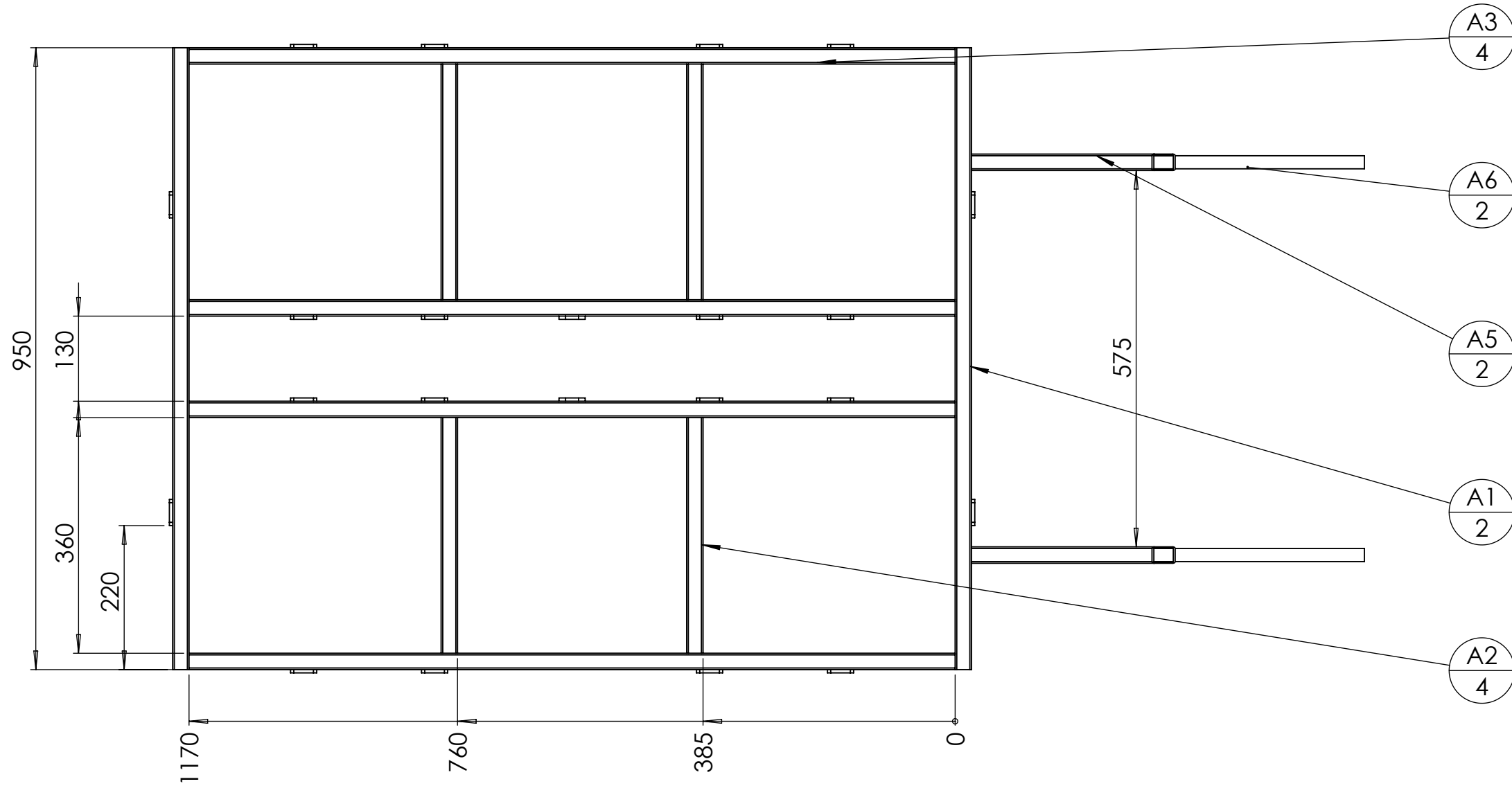
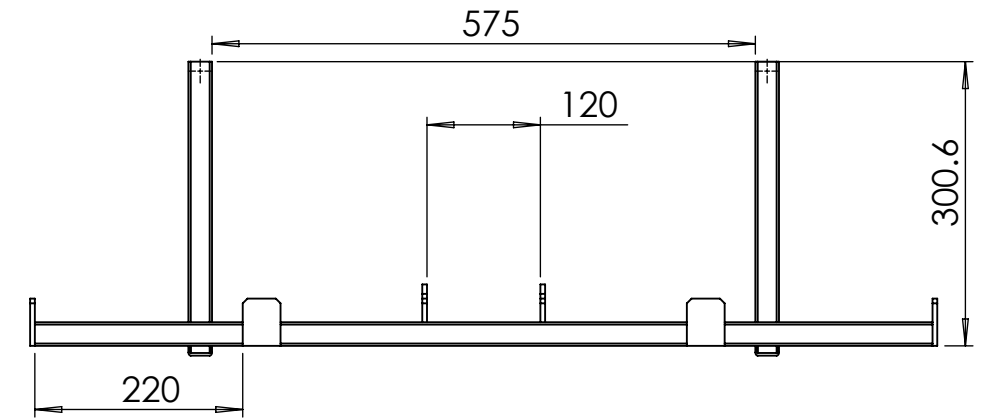
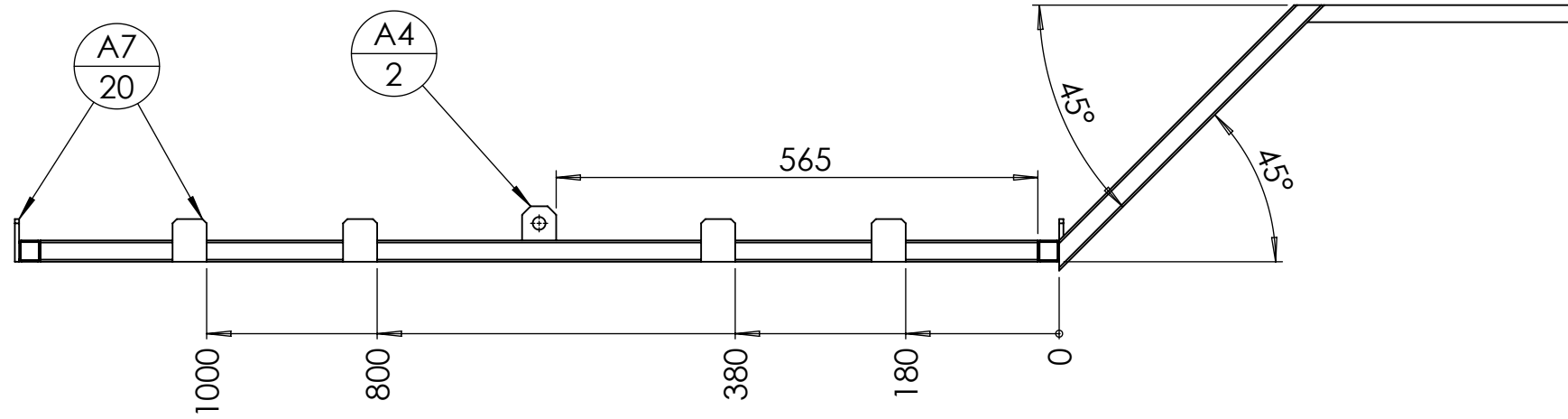
<http://www.latelierpaysan.org/>

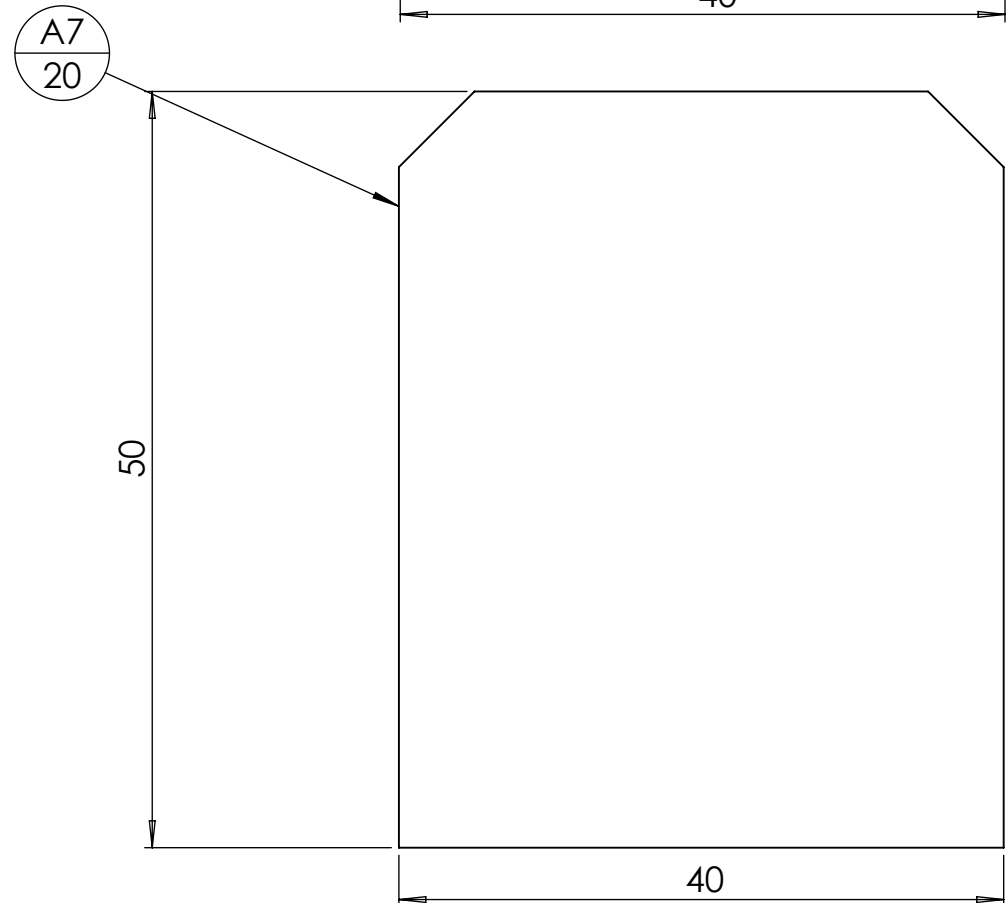
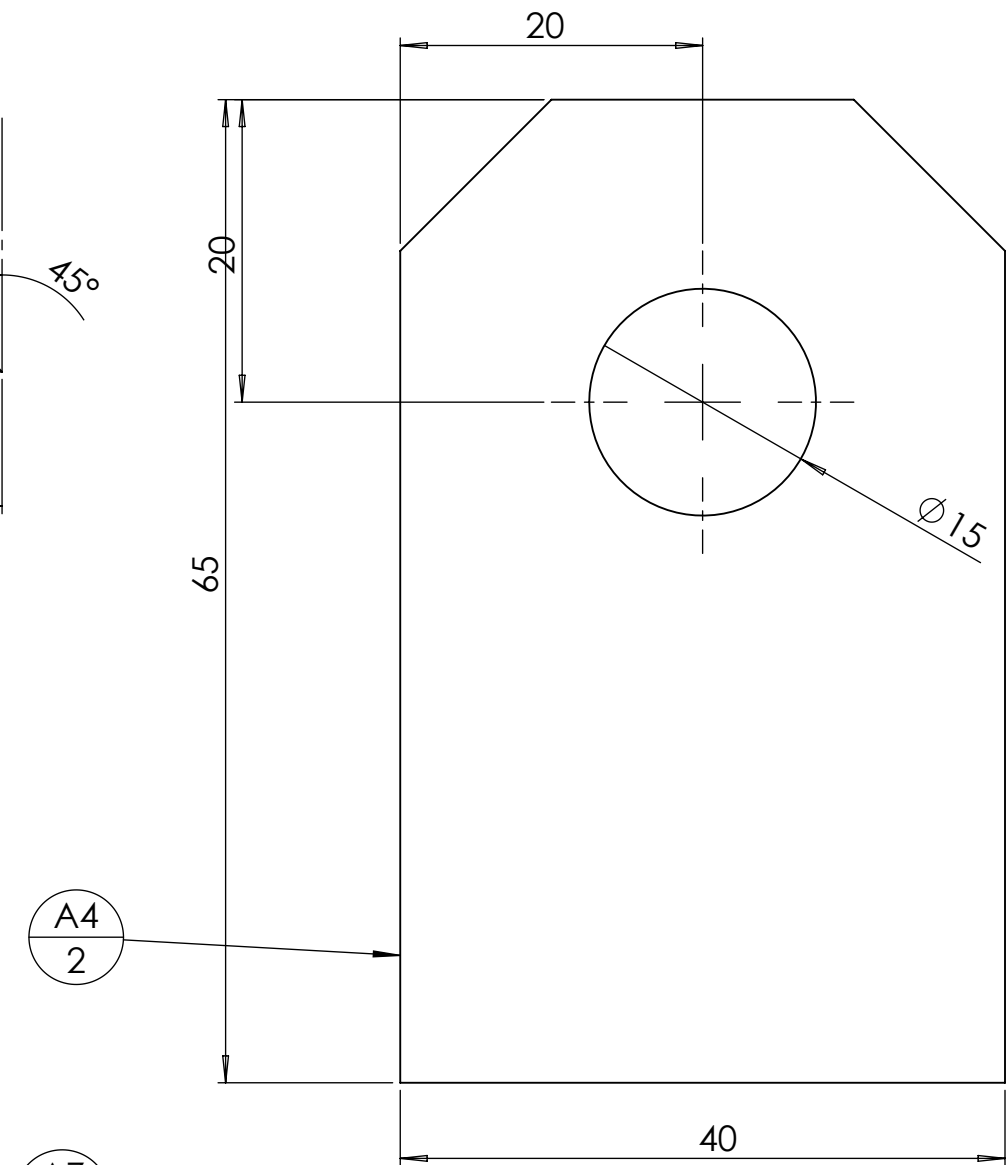
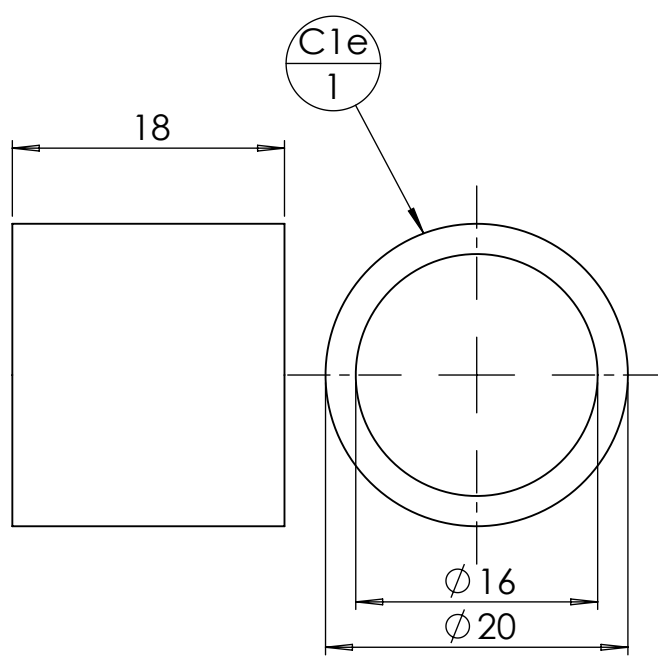
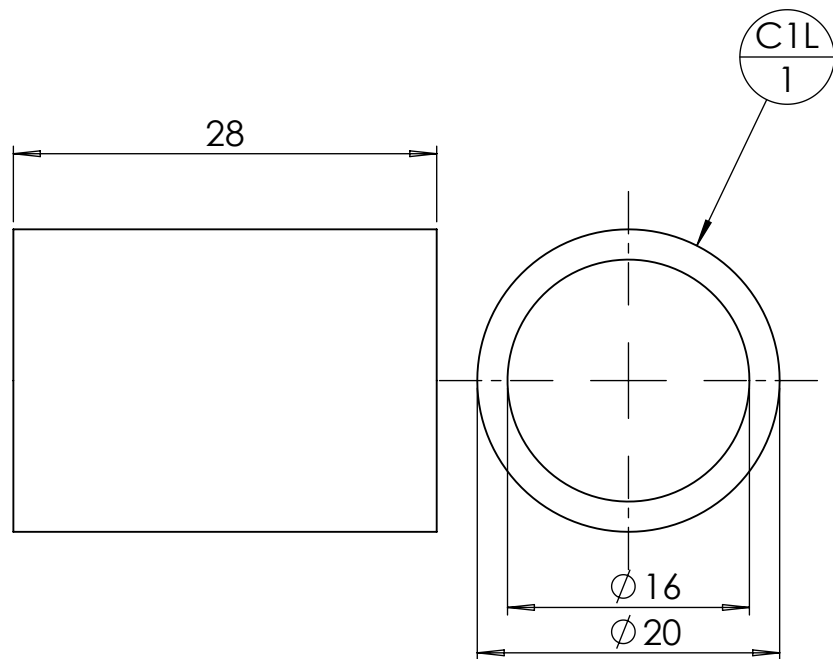
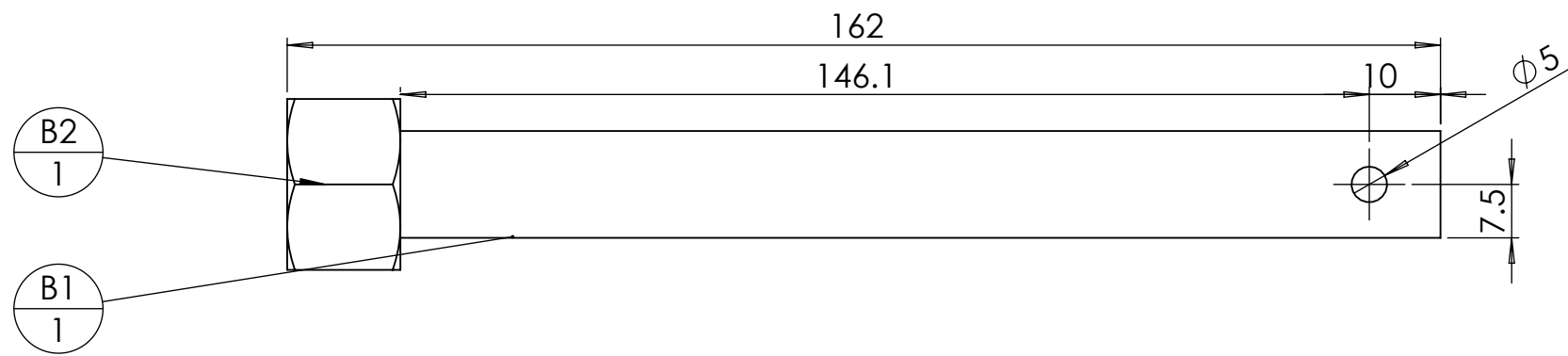
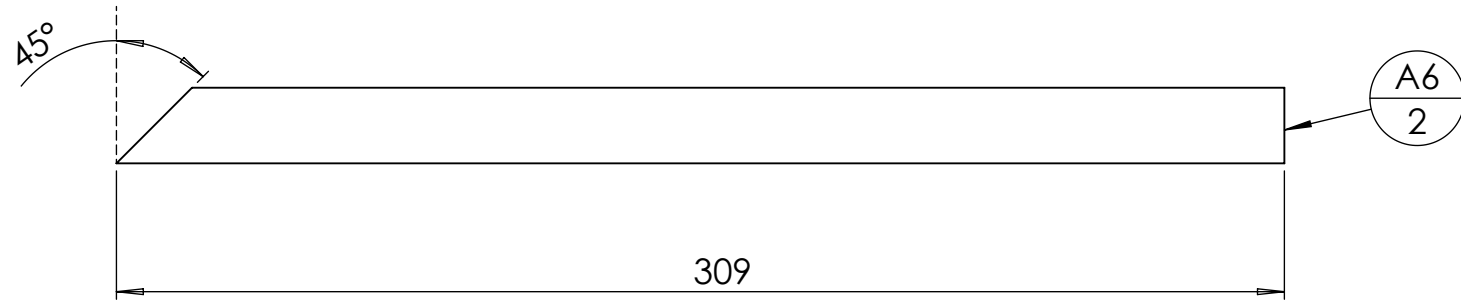
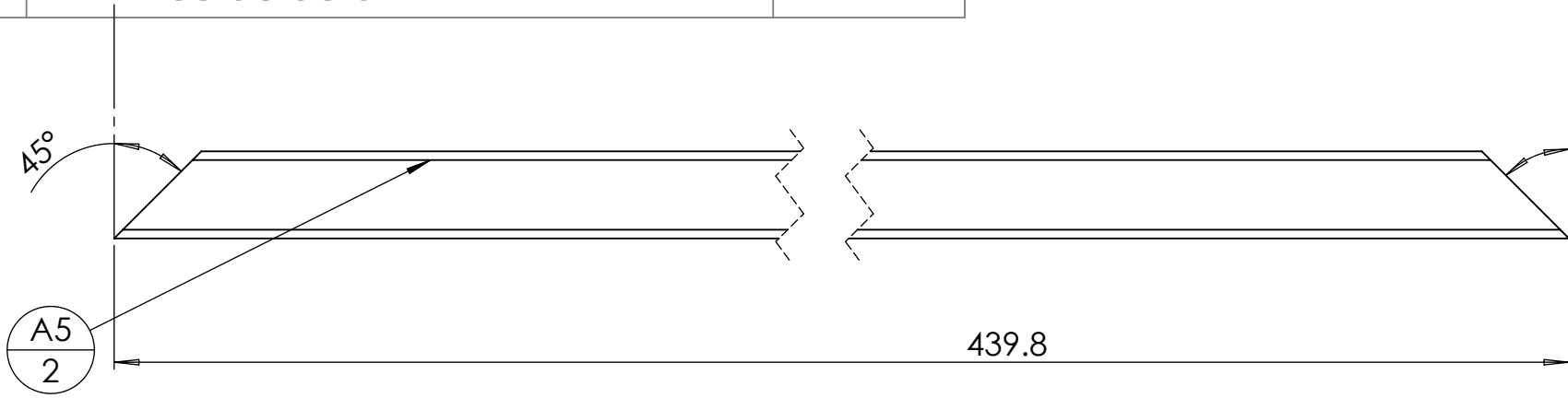
<http://forum.latelierpaysan.org>

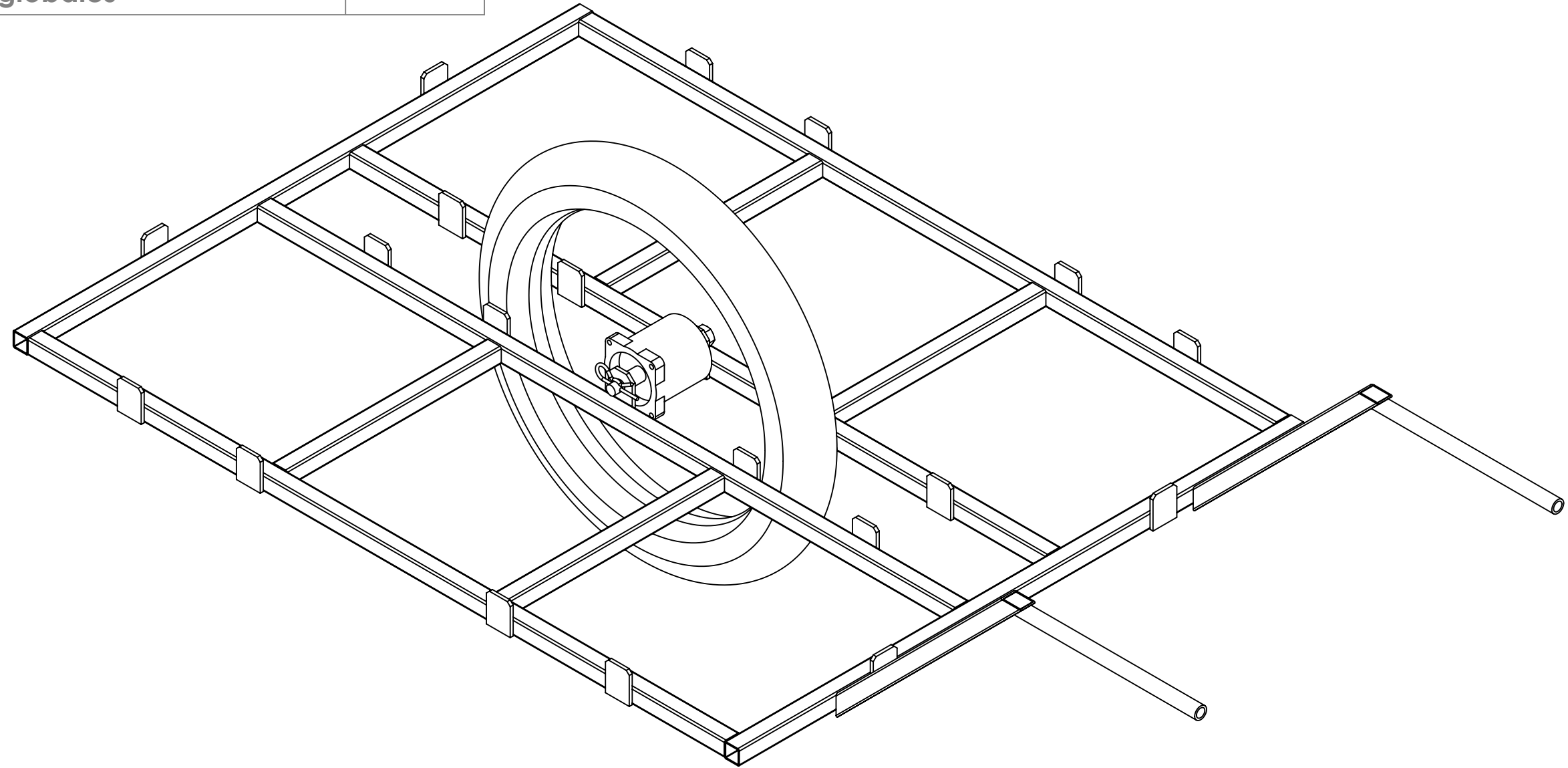


| Repère | Désignation | Quantité |
|------------------------|---------------------------------|----------|
| A | Bati brouette roue centrale | 1 |
| Roue 17" | Roue avant 17 | 1 |
| B | Axe roue D15mm | 1 |
| Goupille épingle d'axe | goupille épingle d'axe 15x70 Ø4 | 1 |
| C | Entretoise D20mm 2mm | 1 |
| C | Entretoise D20mm 2mm | 1 |










| repère | Désignation | ANGLE1 | ANGLE2 | P | LONGUEUR | Quantité |
|------------------------|---------------------------------|--------|--------|----------------------|----------|----------|
| A1 | Tube carré 25 x 2 | 0° | 0° | | 950 | 2 |
| A2 | Tube carré 25 x 2 | 0° | 0° | | 360 | 4 |
| A3 | Tube carré 25 x 2 | 0° | 0° | | 1170 | 4 |
| A4 | fer plat 40 x 5 | 0° | 0° | 1x Ø15 ; | 65 | 2 |
| A7 | fer plat 40 x 5 | 0° | 0° | | 50 | 20 |
| Roue 17" | Roue avant 17 | | | | STD | 1 |
| B1 | étiré rond Ø15 | 0° | 0° | | 162 | 1 |
| B2 | Ecrou M18 Zingué | | | 1x Ø16 ; 2x Ø18 ; | STD | 1 |
| Goupille épingle d'axe | goupille épingle d'axe 15x70 Ø4 | | | | STD | 1 |
| C1e | Tube rond 20 x 2 | 0° | 0° | 1x Ø16 ; | 18 | 1 |
| C1L | Tube rond 20 x 2 | 0° | 0° | 1x Ø16 ; | 28 | 1 |
| A5 | Tube carré 25 x 2 | 45° | 45° | | 439.8 | 2 |
| A6 | Tube rond 20 x 3 | 0° | 45° | 1x Ø14 ; | 309 | 2 |

| | | | | |
|---------|------------------------|---------|---------------|---|
| Outil | Brouette roue centrale | | |  |
| Date | 22/04/2024 | Version | page n° 7 / 7 | |
| Feuille | Contributions | | | |



Les travaux pour réaliser la présente mise à jour ont bénéficié d'une contribution des collectivités publiques :



Cette action est cofinancée par le Fonds européen agricole pour le développement rural : l'Europe investit dans les zones rurales.



Cette mise à jour, comme les précédentes, a bénéficié de la contribution bénévole et décisive des nombreux(ses) paysan(ne)s, membres formels ou informels du collectif L'Atelier Paysan.