


Outil	Canne à sur-semer				
Date	25/04/2024	Version	0.1		page n° 1 / 9
Feuille	Préambule				



# *Avant de commencer*

La présente version est le résultat des évolutions par l'usage, d'expérimentations paysannes quotidiennes, des ajustements pratiques issus des retours des participants aux nombreuses formations et journées de terrain collectives.


L'autoconstruction de votre outil à l'aide de ce tutoriel n'est que le début de votre aventure. Si cette machine est pertinente en l'état pour de nombreux contextes, vous allez devoir l'adapter, la régler, la modifier pour l'ajuster à votre projet agronomique, vos itinéraires techniques, vos conditions pédo-climatiques. Vous allez donc faire vivre cette machine.

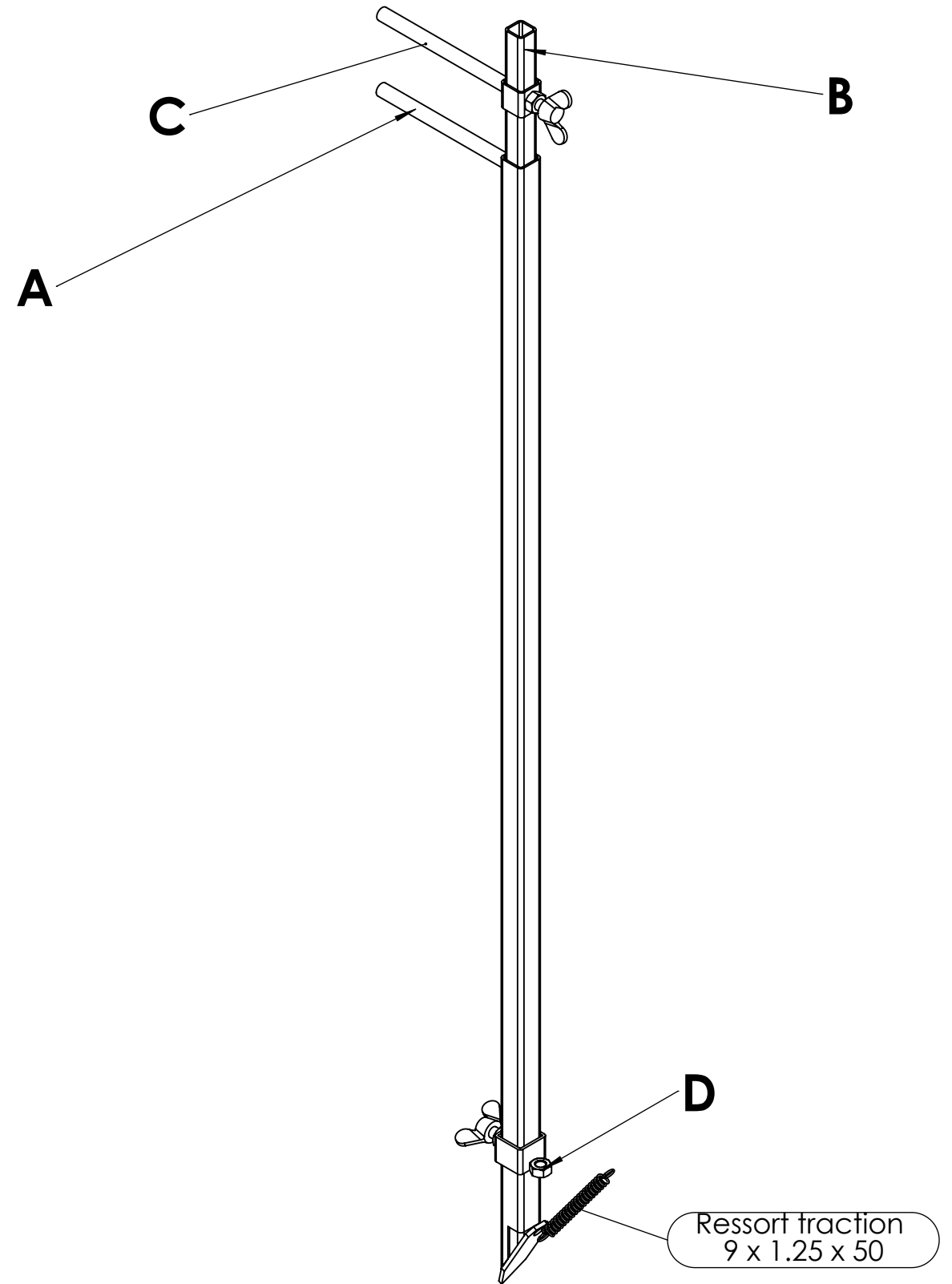
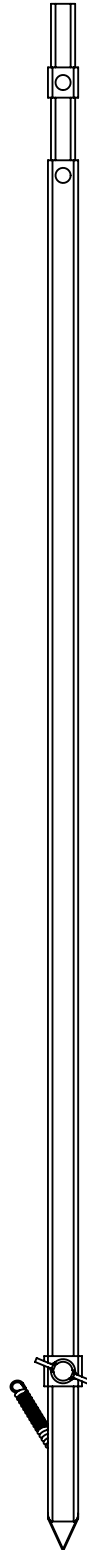
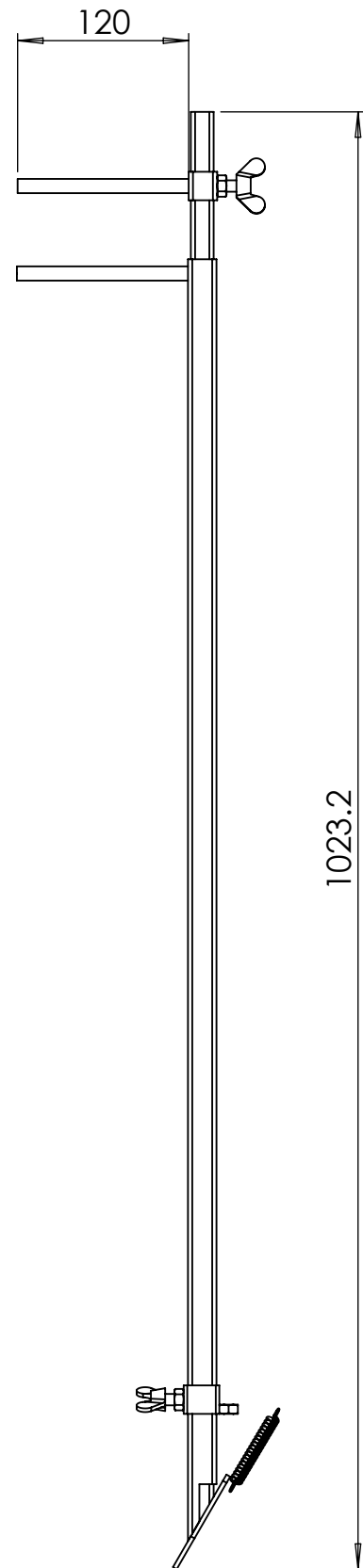
Félicitations, vous êtes en passe de devenir constructeur d'outils et machines agricoles homologué CE! Renseignez-vous sur vos responsabilités légales sur notre site: des outils paysans\techniques et réglementations. (<https://www.latelierpaysan.org/Techniques-et-reglementations>)

**Merci de nous faire parvenir vos retours, vos découvertes, vos réussites.**  
**Vos expériences individuelles, vos tâtonnements de terrain viendront enrichir le pot commun paysan, sous même licence libre que les présents plans.**

<http://www.latelierpaysan.org/>

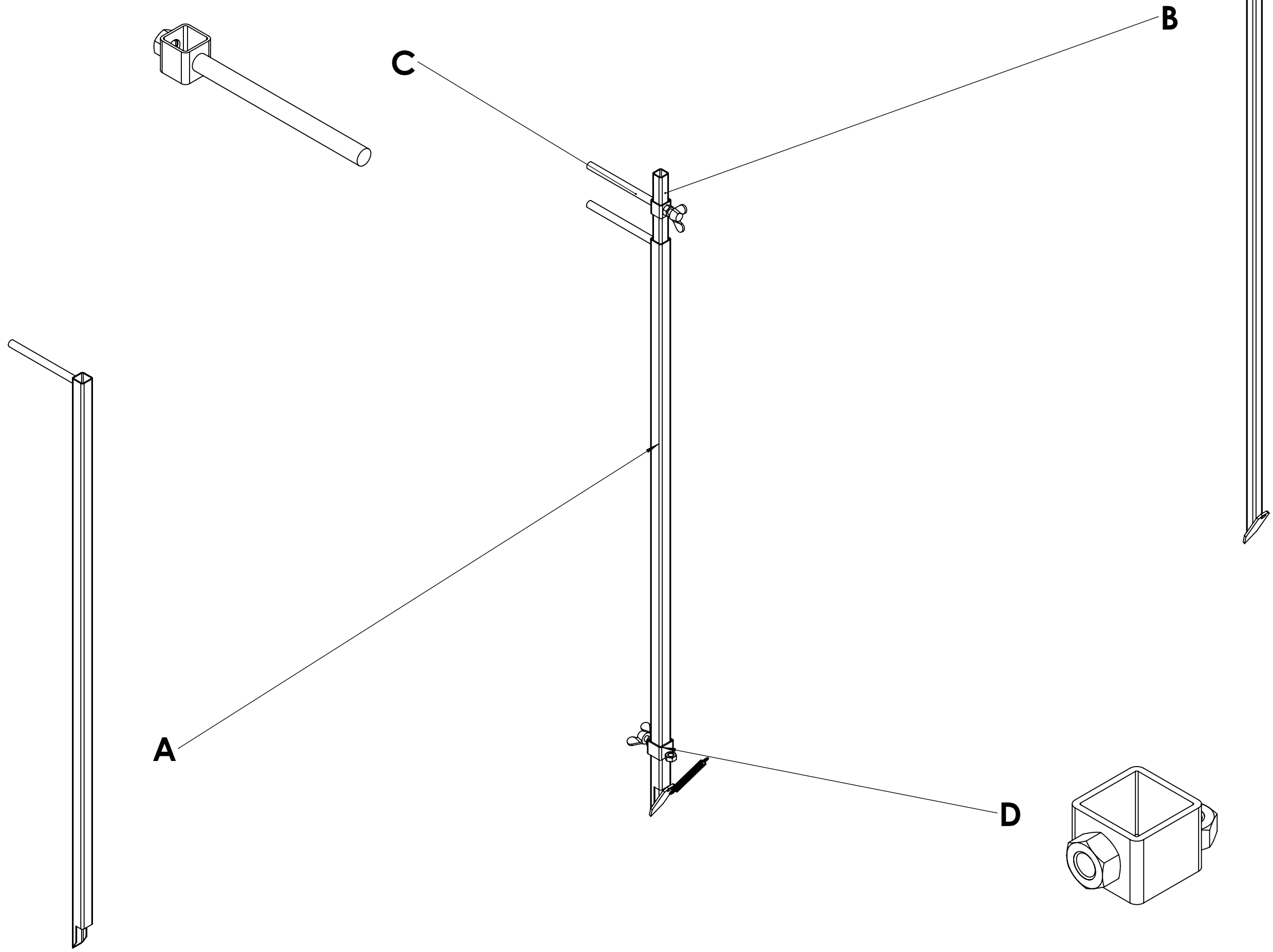
<http://forum.latelierpaysan.org>

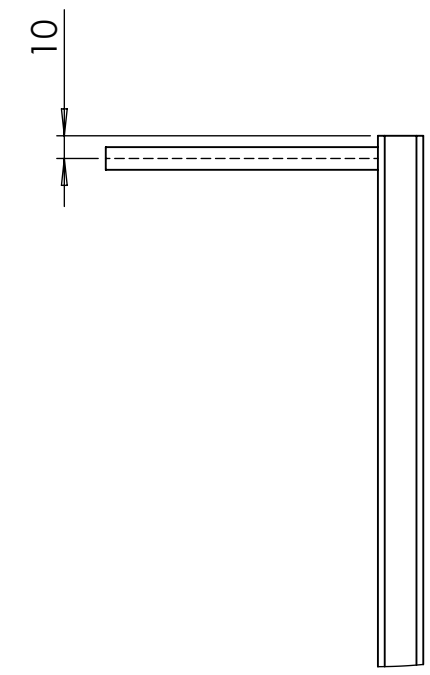
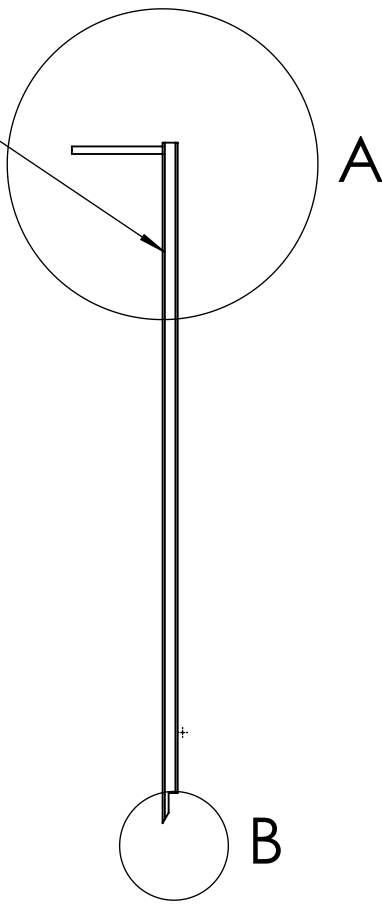
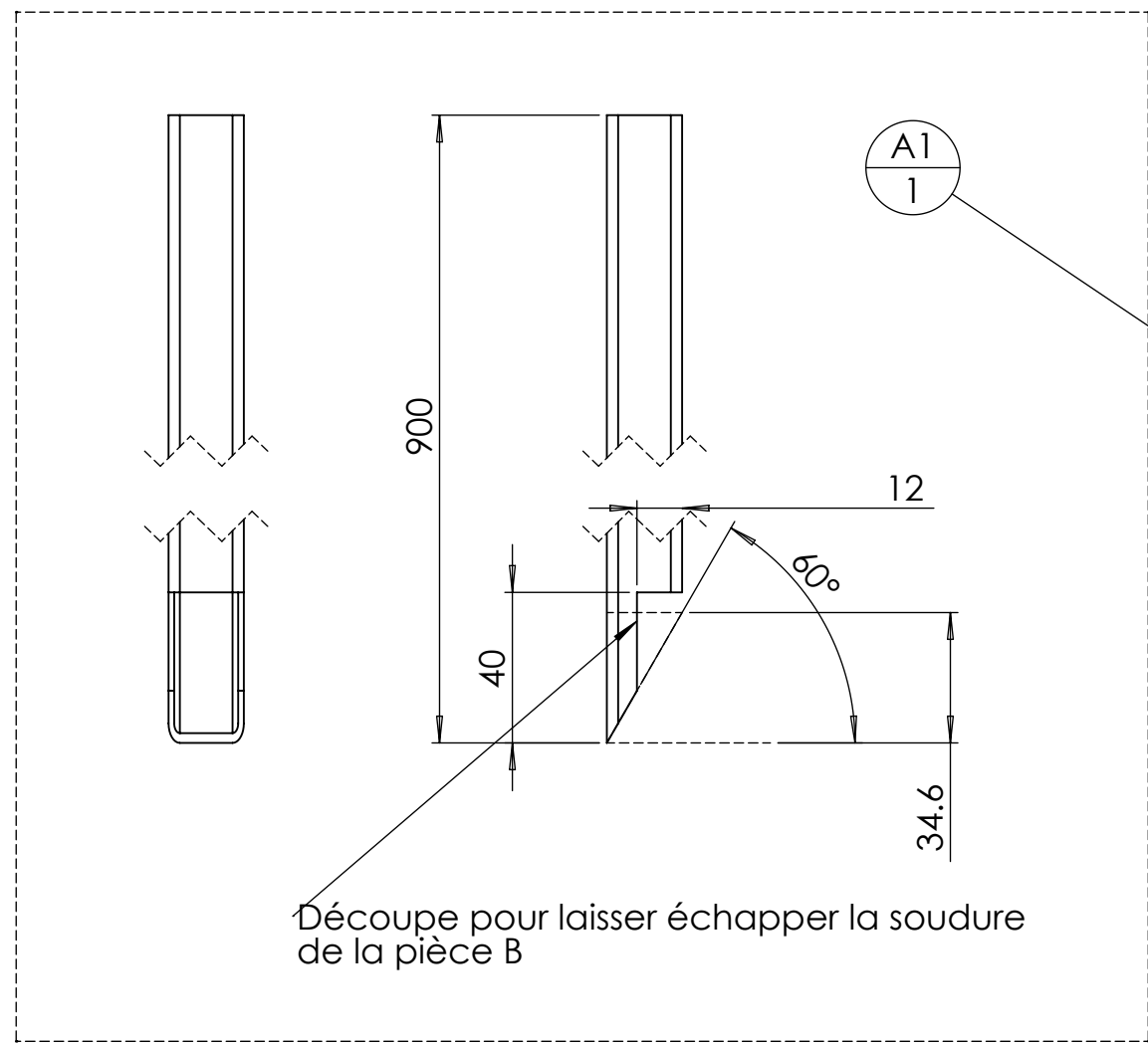
Outil	Canne à sur-semer				
Date	25/04/2024	Version	0.1		page n° 2 / 9
Feuille	Nomenclature générale				



Repère	Désignation	Quantité
A	Corps fixe	1
B	Corps mobile	1
C	Poignée supérieure	1
D	Accroche ressort	1
Ressort traction	Ressort traction 9 x 1.25 x 60	1
Vis papillon	Vis papillon M8 x 16	2

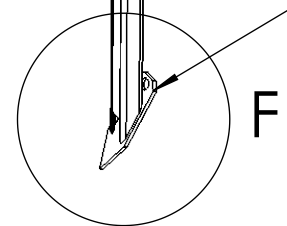
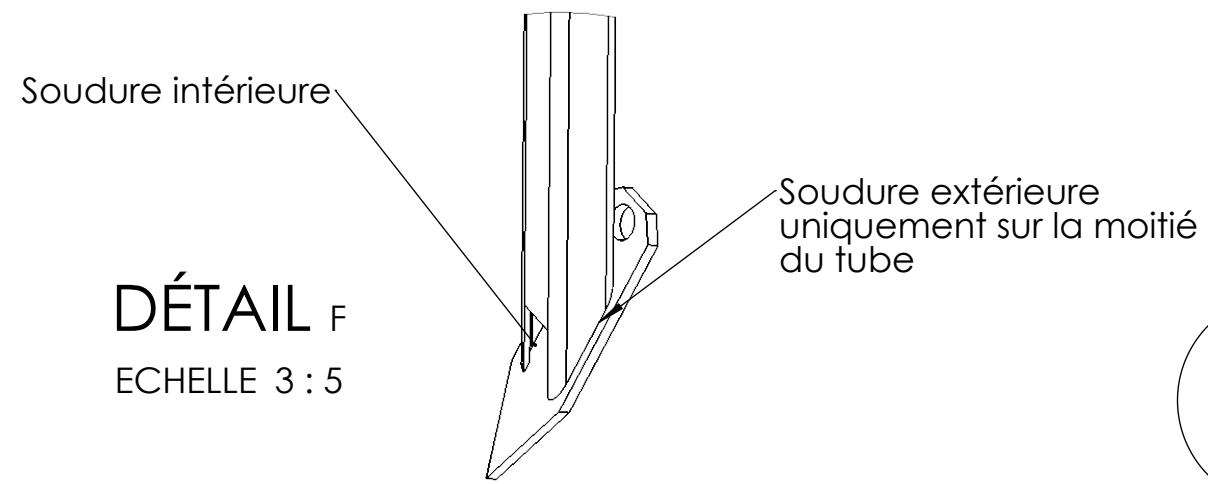
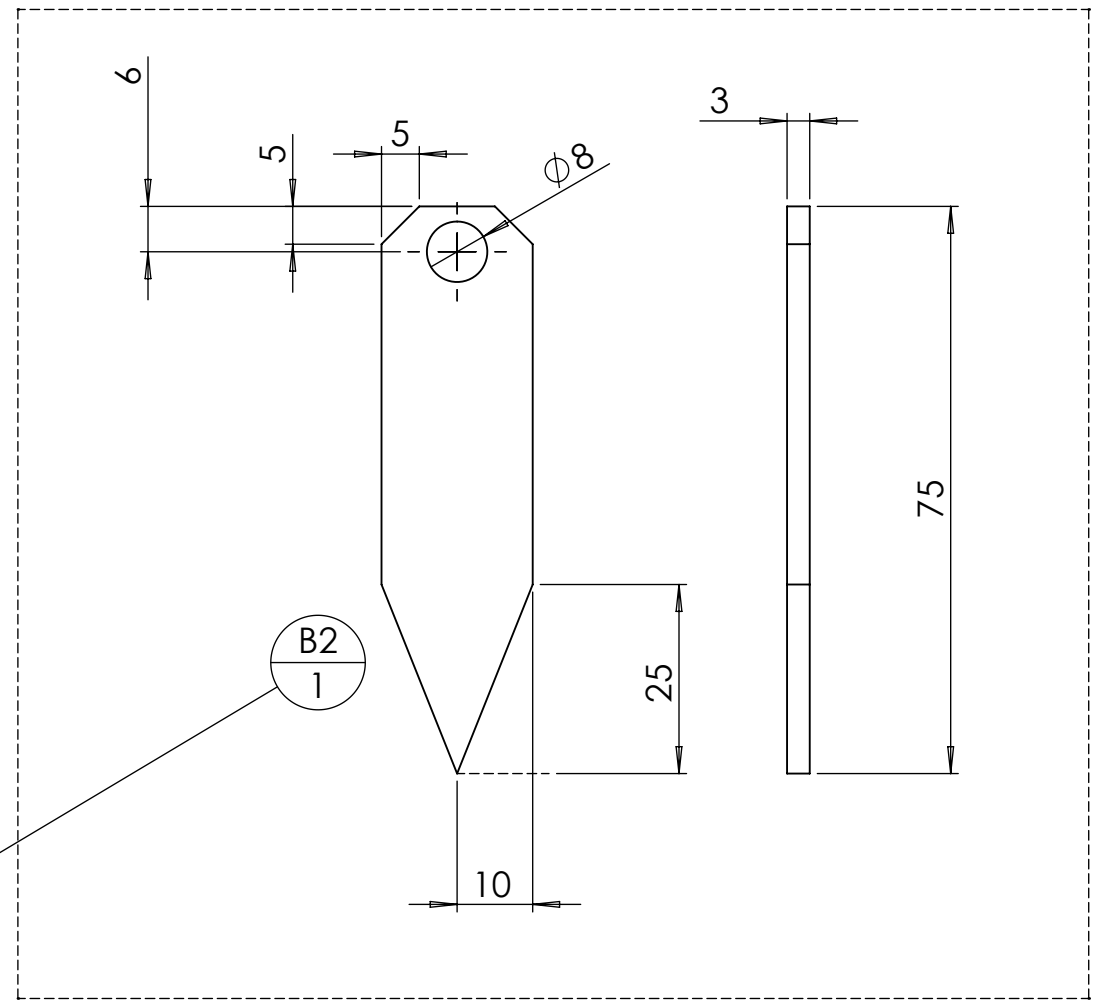
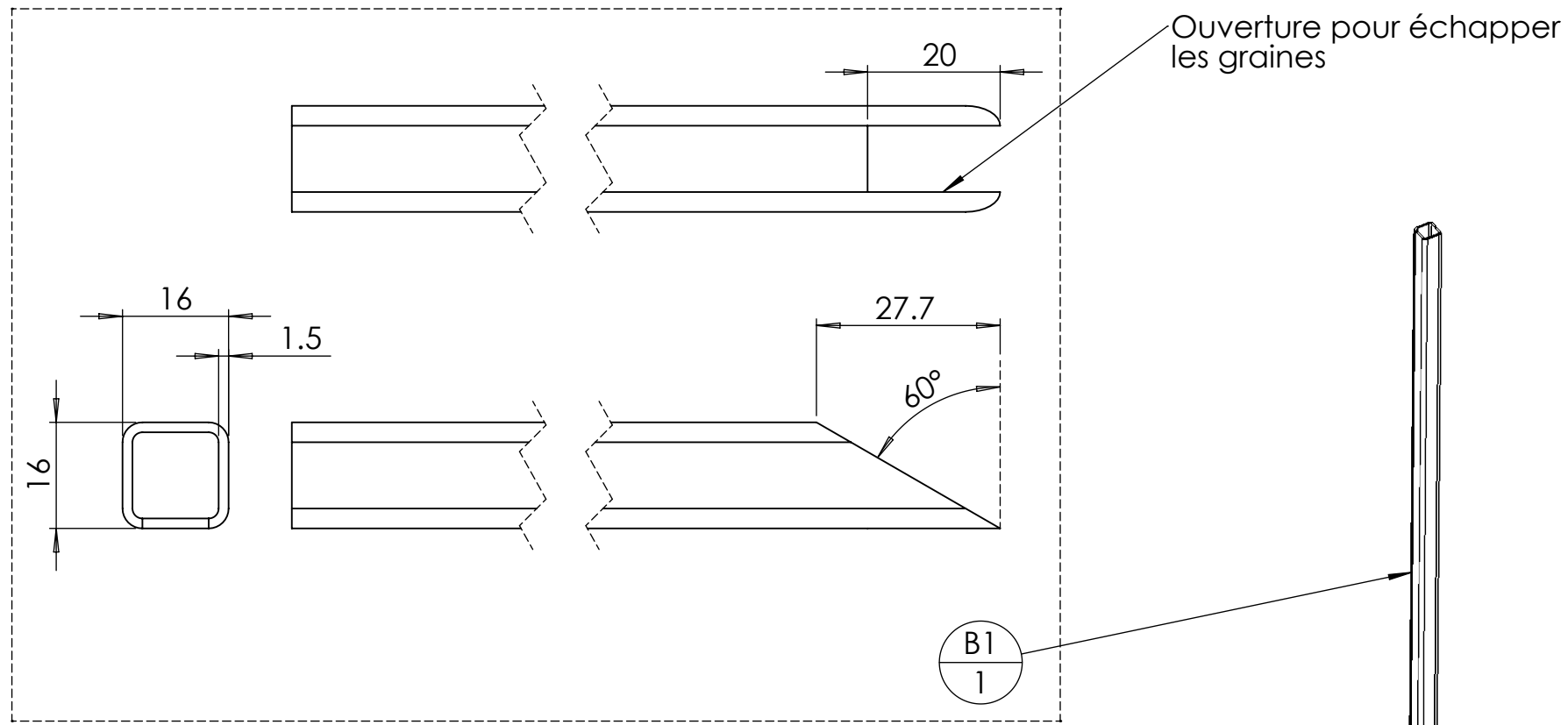
Outil	<b>Canne à sur-semer</b>		
Date	25/04/2024	Version	0.1
Feuille	Eclaté mécano-soudé		



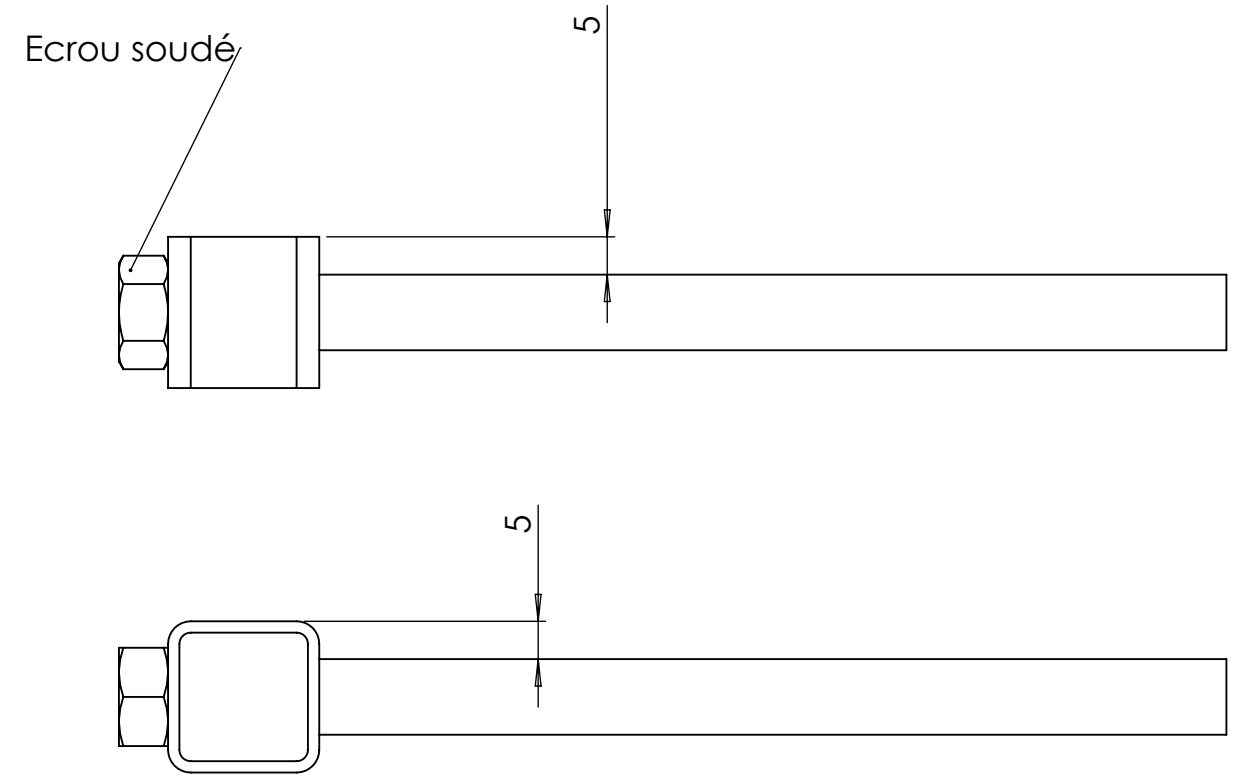
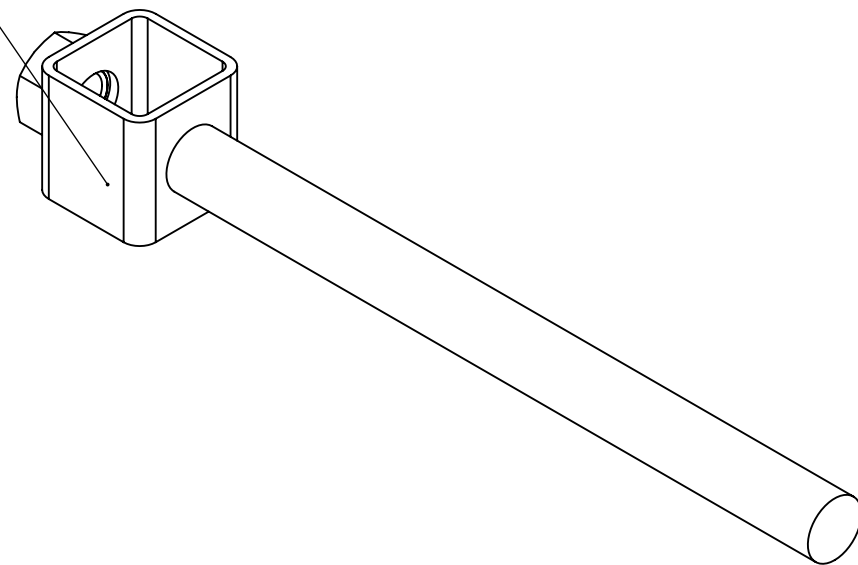
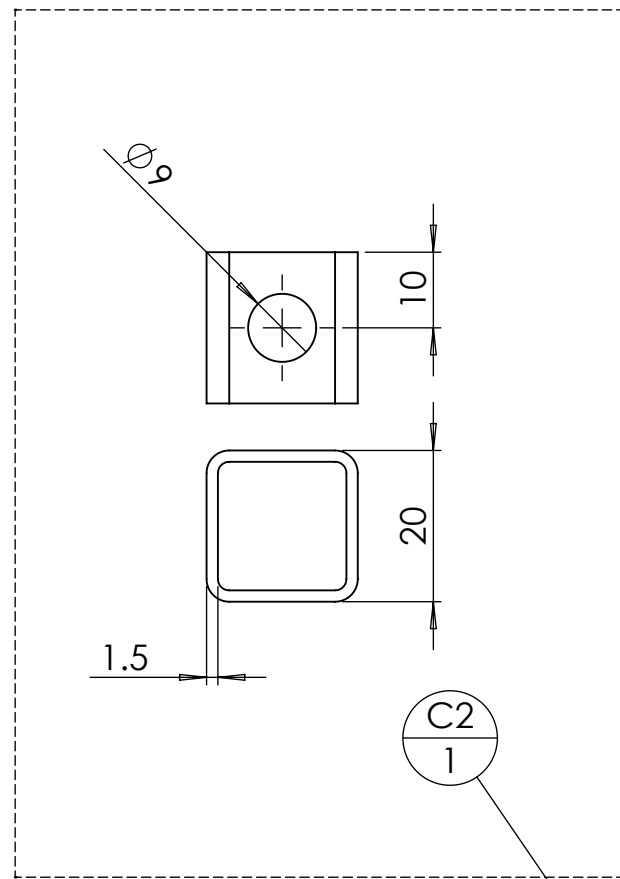


**DÉTAIL A**  
 ECHELLE 3 : 10

repère	Désignation	ANGLE1	ANGLE2	p	Longueur	Masse	Qté
A1	Tube carré 20 x 1.5	60°	0°		900	719	1
A2	fer rond Ø10	0°	0°		120	74	1

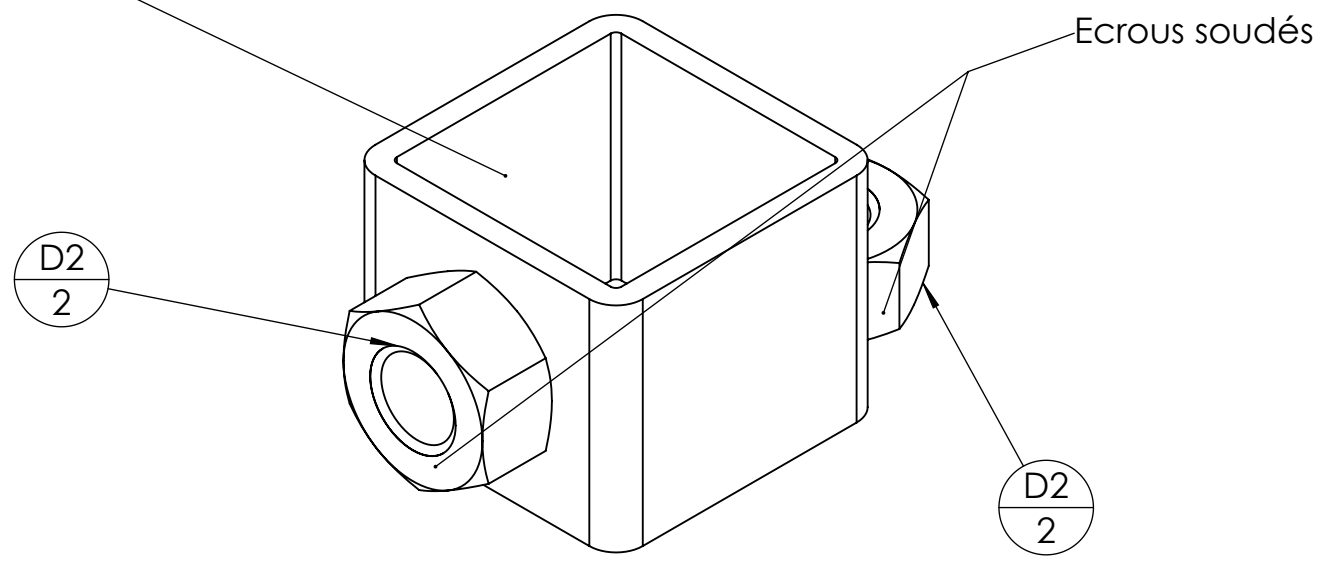
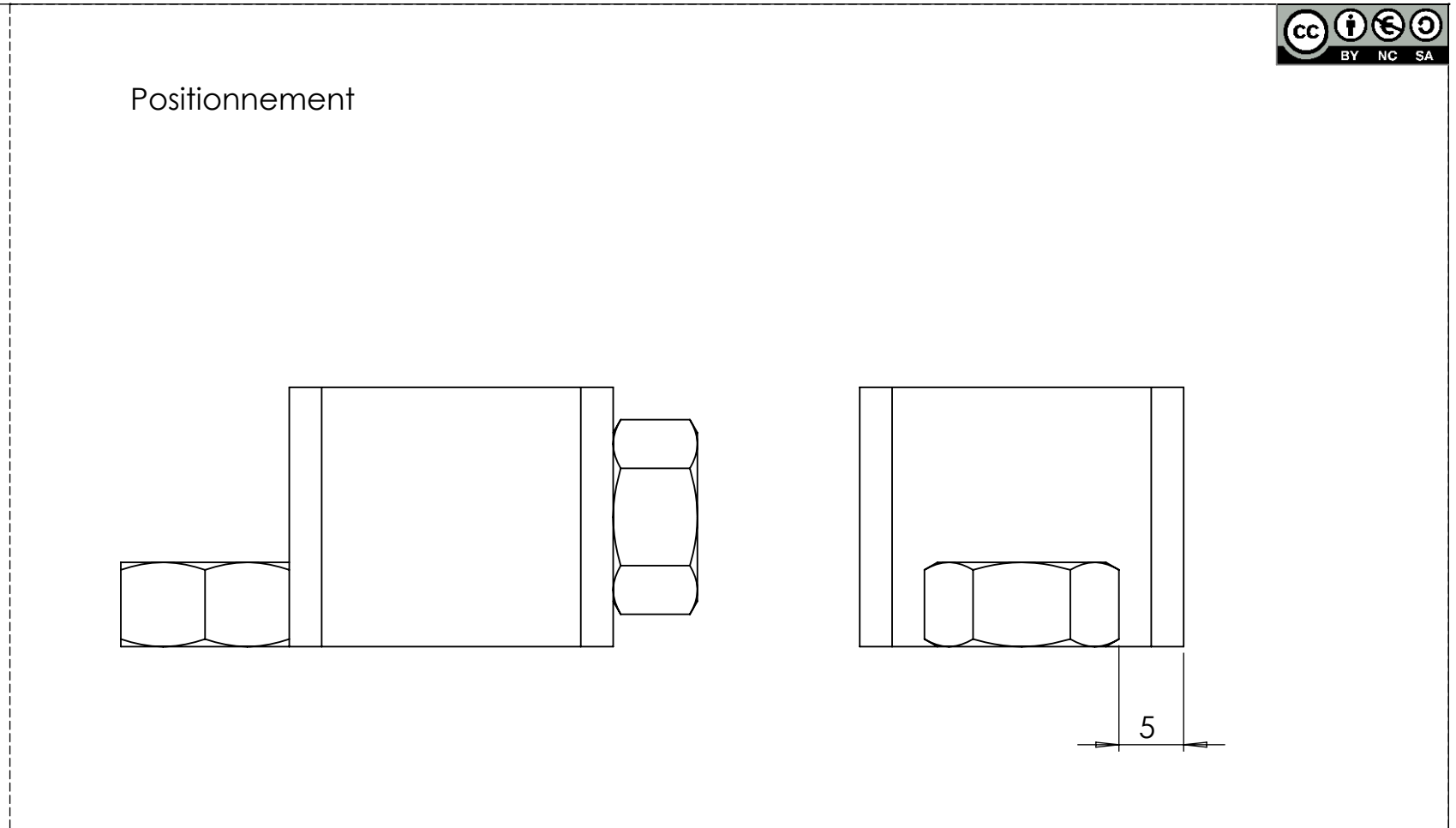
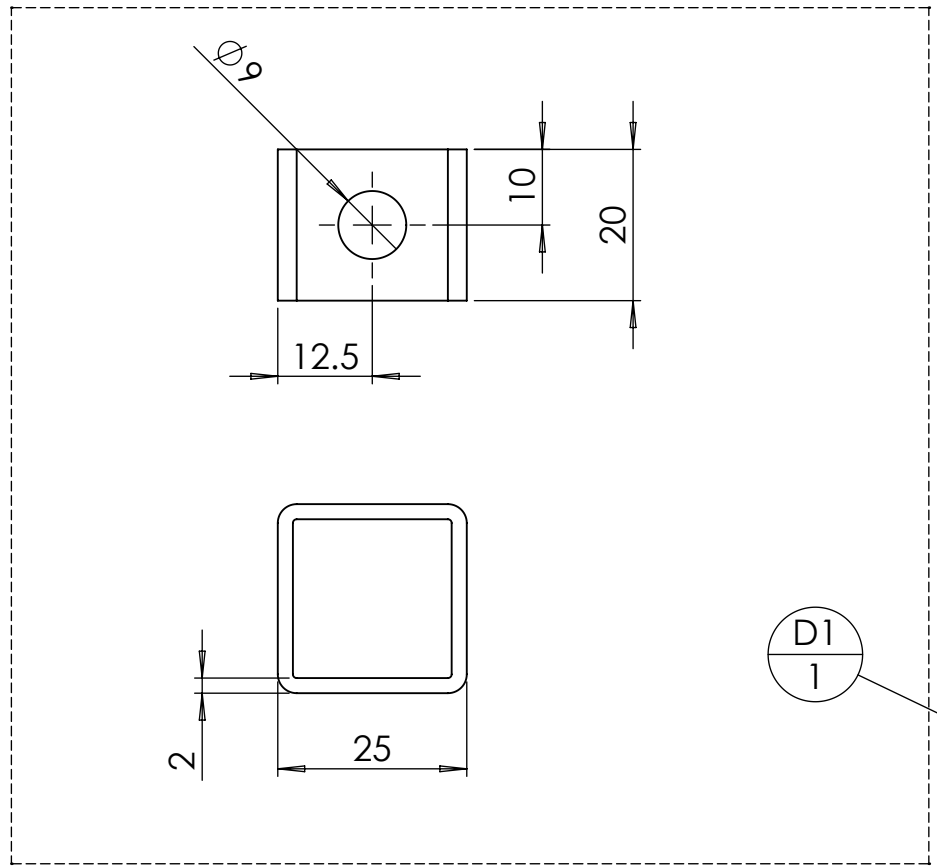


repère	Désignation	ANGLE1	ANGLE2	p	Longueur	Masse	Qté
B1	Tube carré 16 x 1.5	60°	0°		1000	622	1
B2	Fer plat 20 x 3	-	0°	1x Ø8 ;	75	27	1




repère	Désignation	ANGLE1	ANGLE2	p	Longueur	Masse	Epaisseur de tôle	Qté
C1	fer rond Ø10	0°	0°		120	74		1
C2	Tube carré 20 x 1.5	0°	0°	1x Ø9 ;	20	16		1
C3	Ecrou M8 brut					5537		1

Positionnement

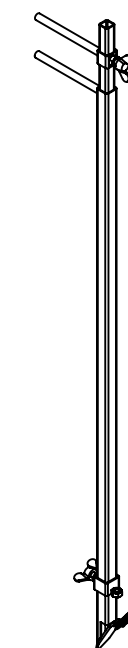


repère	Désignation	ANGLE1	ANGLE2	p	Longueur	Masse	Epaisseur de tôlerie	Qté
D1	Tube carré 25 x 2	0°	0°	1x Ø9 ;	20	27		1
D2	Ecrou M8 brut					5537		2


Outil	Canne à sur-semer				
Date	25/04/2024	Version	0.1		page n° 8 / 9
Feuille	Fournitures globales				



repère	Désignation	ANGLE1	ANGLE2	P	LONGUEUR	MASSE	MATERIAU	Quantité
A	Corps fixe				STD	792		1
A1	Tube carré 20 x 1.5	60°	0°		900	719	Acier S235	1
A2	fer rond Ø10	0°	0°		120	74	Acier S235	1
B	Corps mobile				STD	650	Acier S235	1
B1	Tube carré 16 x 1.5	60°	0°		1000	622	Acier S235	1
B2	Fer plat 20 x 3	-	0°	1x Ø8 ;	75	27	Acier S235	1
C	Poignée supérieure				STD	95	Acier S235	1
C1	fer rond Ø10	0°	0°		120	74	Acier S235	1
C2	Tube carré 20 x 1.5	0°	0°	1x Ø9 ;	20	16	Acier S235	1
C3	Ecrou M8 brut				STD	5537	Acier brut	1
D	Accroche ressort				STD	38	Acier S235	1
D1	Tube carré 25 x 2	0°	0°	1x Ø9 ;	20	27	Acier S235	1
D2	Ecrou M8 brut				STD	5537	Acier brut	2
Ressort traction	Ressort traction 9 x 1.25 x 60				STD	5	Acier Zingué	1
Vis papillon	Vis papillon M8 x 16				STD		Acier Zingué	2





Outil	Canne à sur-semer				
Date	25/04/2024	Version	0.1		page n° 9 / 9
Feuille	Contributions				



**Les travaux pour réaliser la présente mise à jour ont bénéficié d'une contribution des collectivités publiques :**



Cette action est cofinancée par le Fonds européen agricole pour le développement rural : l'Europe investit dans les zones rurales.



**Cette mise à jour, comme les précédentes, a bénéficié de la contribution bénévole et décisive des nombreux(ses) paysan(ne)s, membres formels ou informels du collectif L'Atelier Paysan.**