


Outil	Canne à sur-semer				
Date	11/04/2024	Version	0.1	page n° 1 / 7	
Feuille	Préambule				



Avant de commencer

La présente version est le résultat des évolutions par l'usage, d'expérimentations paysannes quotidiennes, des ajustements pratiques issus des retours des participants aux nombreuses formations et journées de terrain collectives.

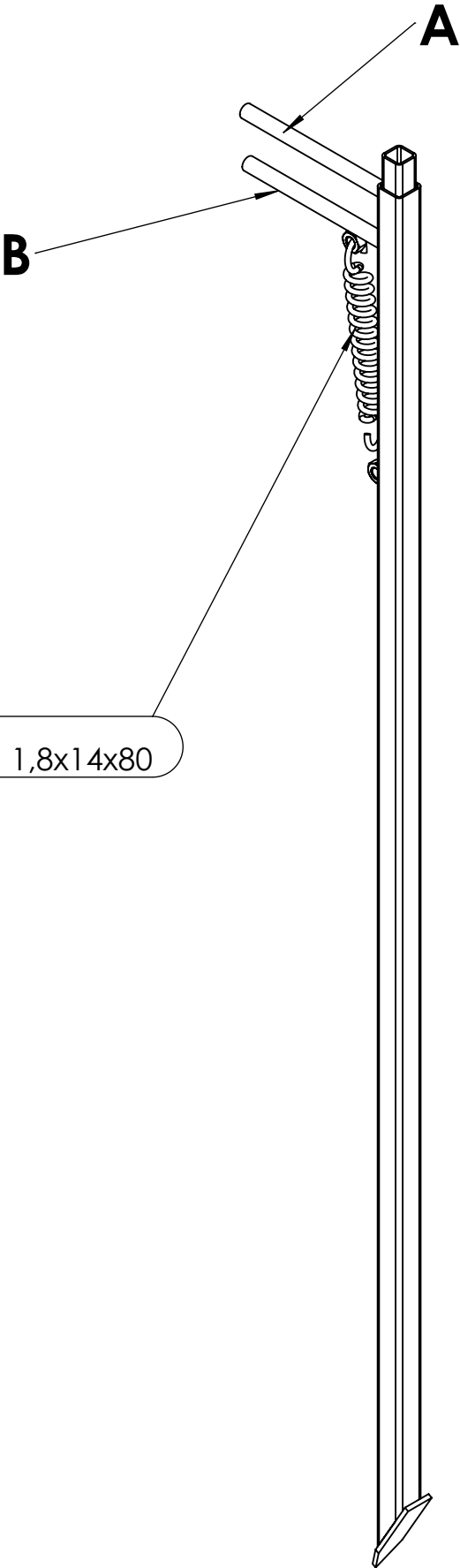
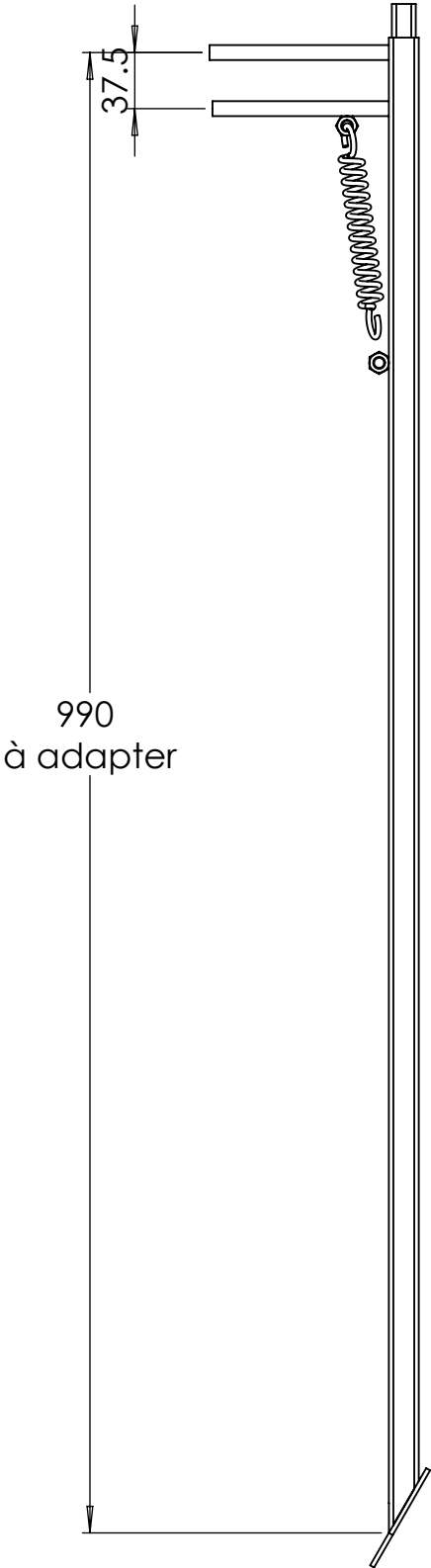
L'autoconstruction de votre outil à l'aide de ce tutoriel n'est que le début de votre aventure. Si cette machine est pertinente en l'état pour de nombreux contextes, vous allez devoir l'adapter, la régler, la modifier pour l'ajuster à votre projet agronomique, vos itinéraires techniques, vos conditions pédo-climatiques. Vous allez donc faire vivre cette machine.

Félicitations, vous êtes en passe de devenir constructeur d'outils et machines agricoles homologué CE! Renseignez-vous sur vos responsabilités légales sur notre site: des outils paysans\techniques et réglementations. (<https://www.latelierpaysan.org/Techniques-et-reglementations>)

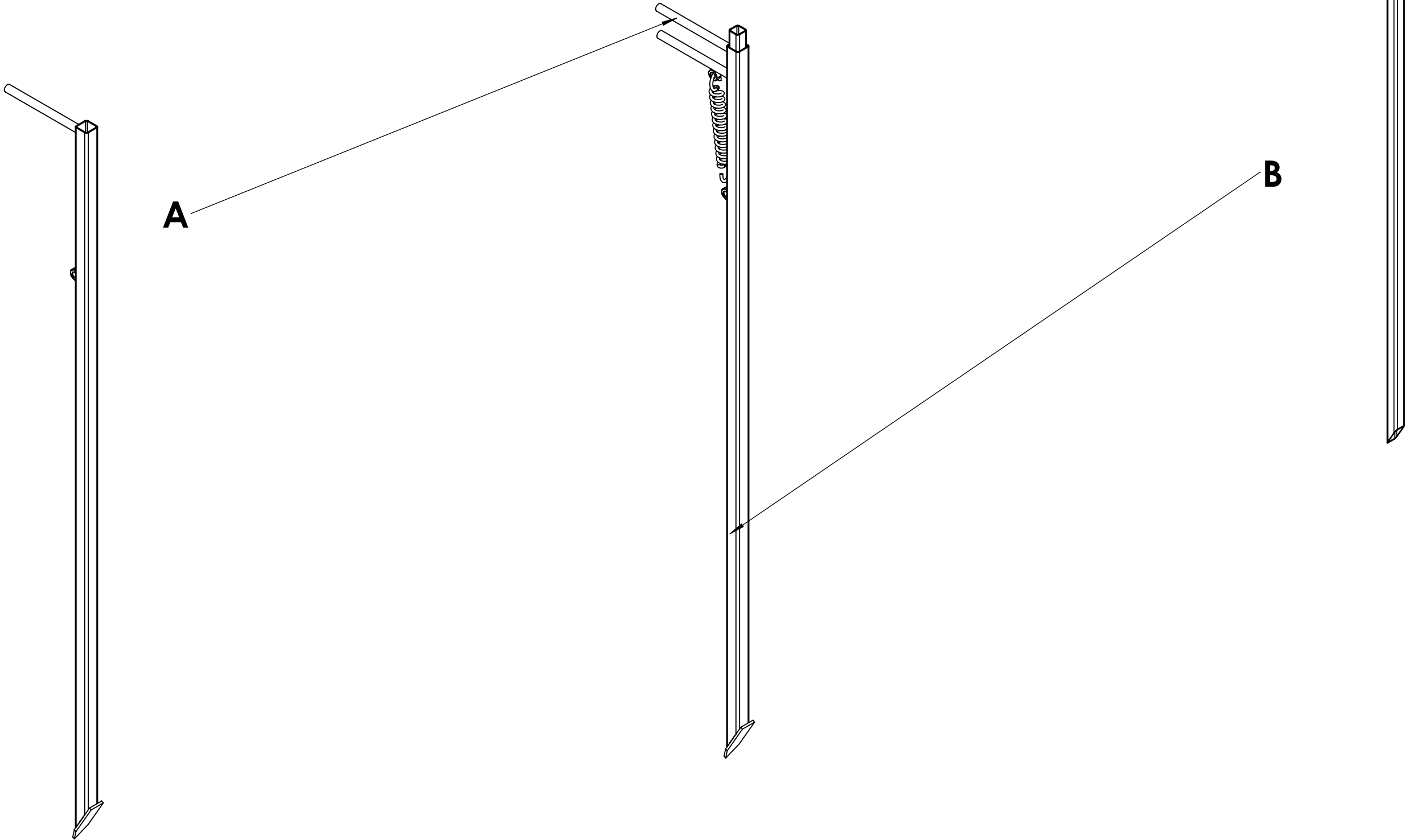
Merci de nous faire parvenir vos retours, vos découvertes, vos réussites.
Vos expériences individuelles, vos tâtonnements de terrain viendront enrichir le pot commun paysan, sous même licence libre que les présents plans.

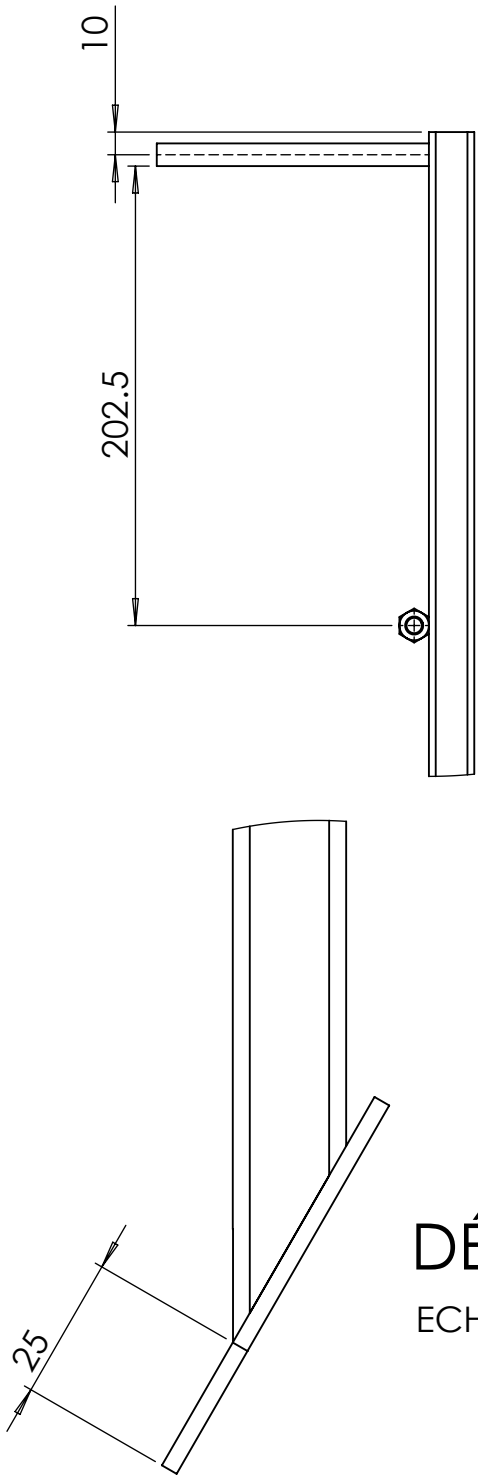
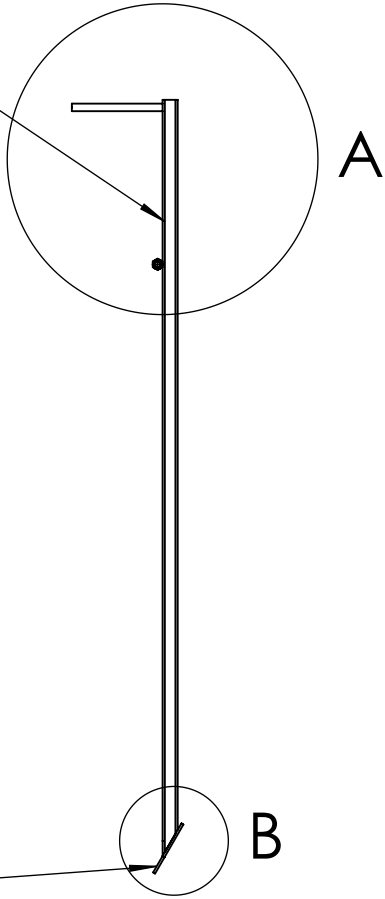
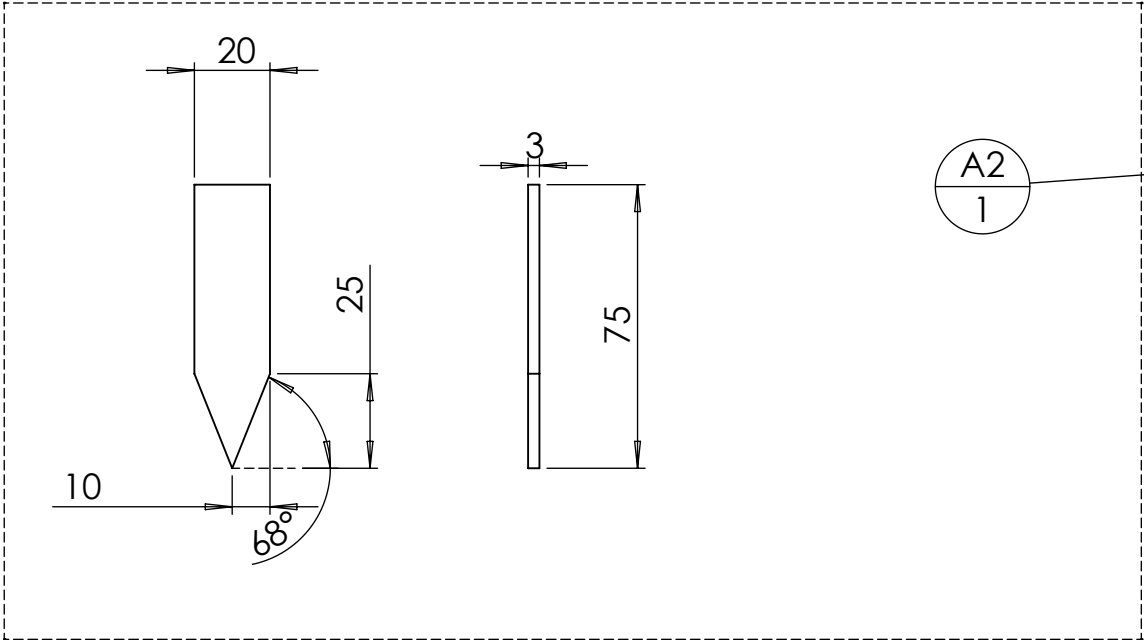
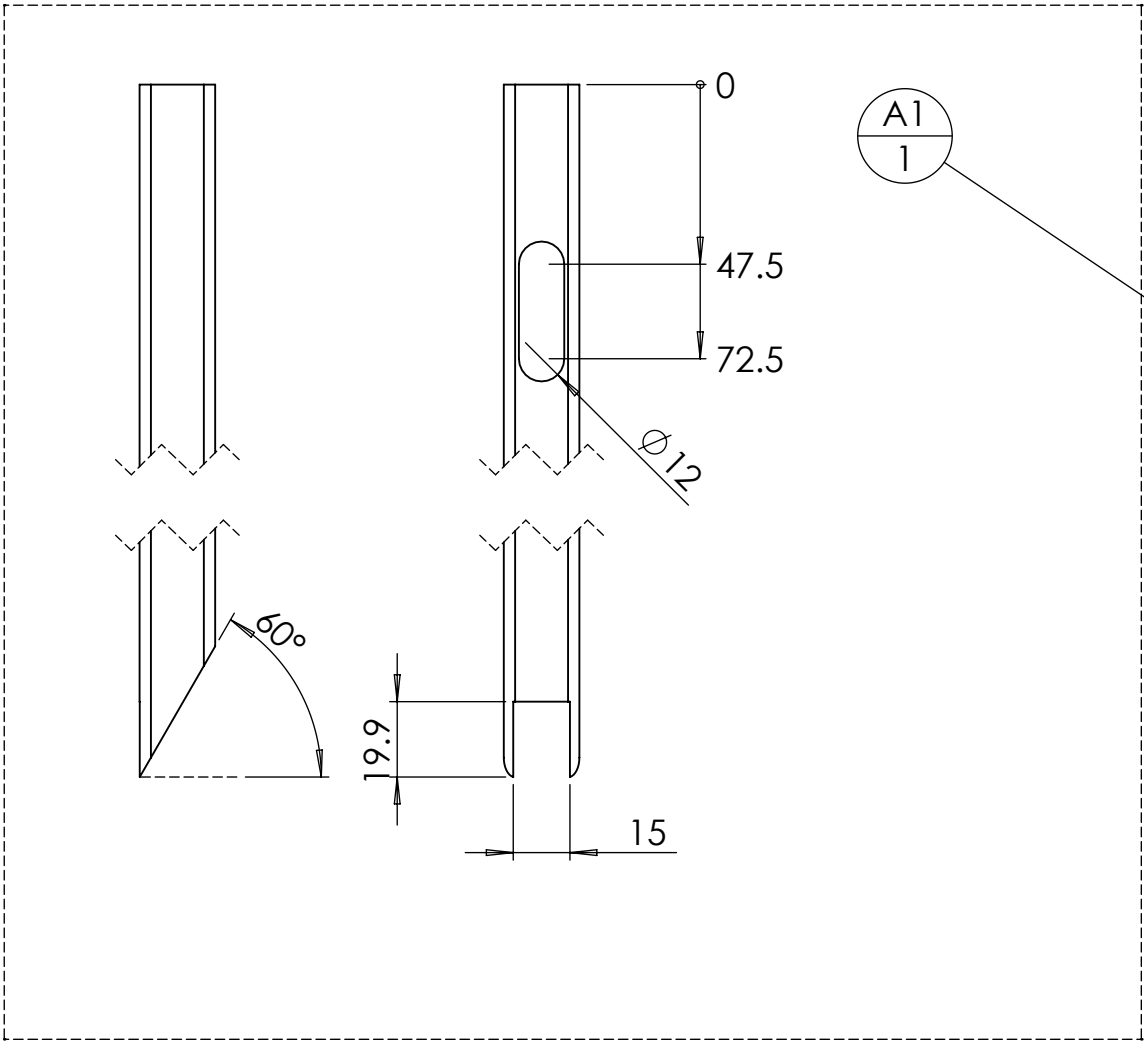
<http://www.latelierpaysan.org/>

<http://forum.latelierpaysan.org>

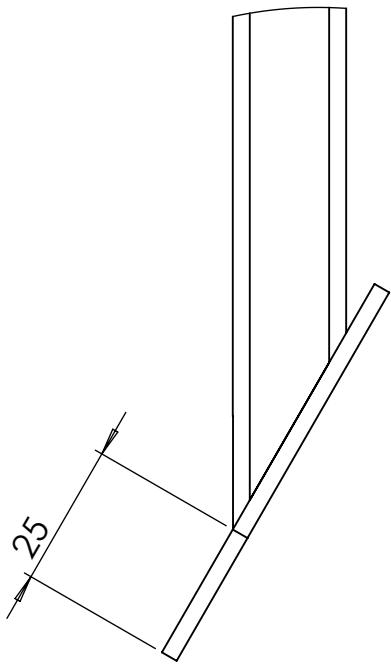


Repère	Désignation	Quantité
A	Corps fixe	1
B	Corps mobile	1
ressort	Ressort à traction 1,8x14x80	1





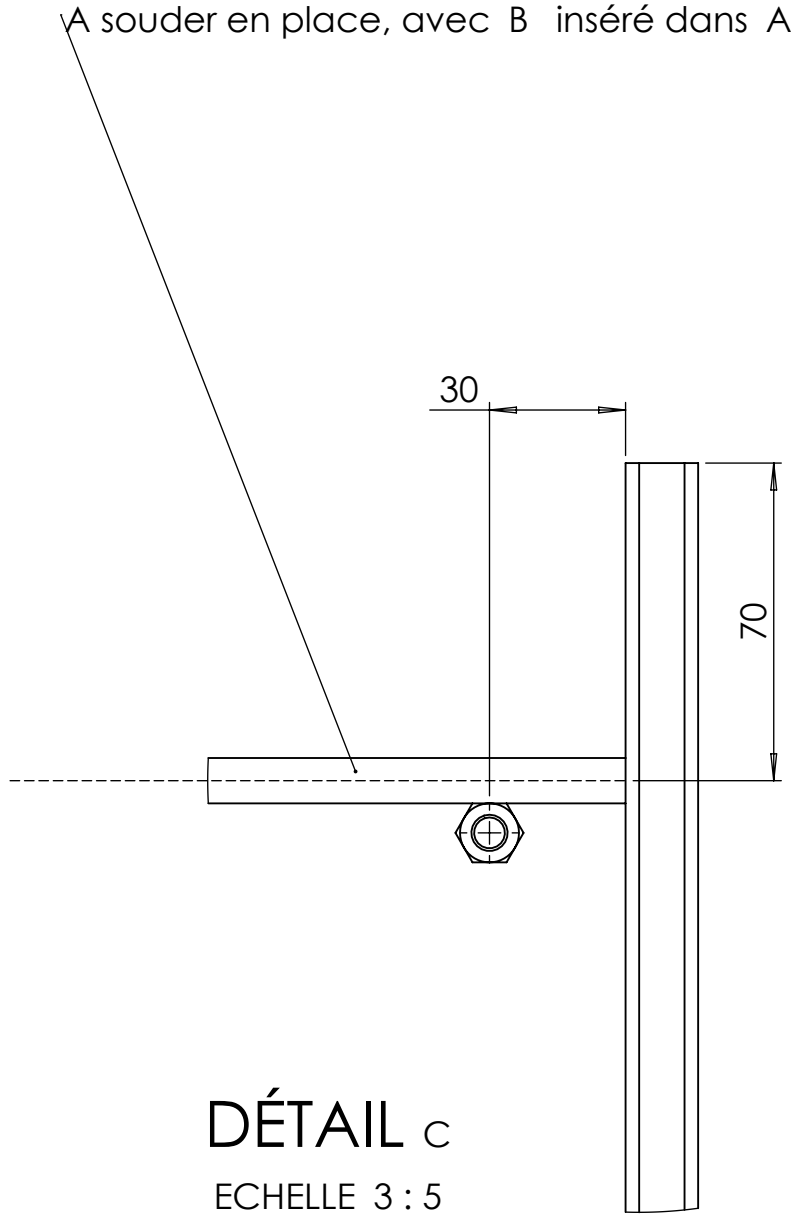
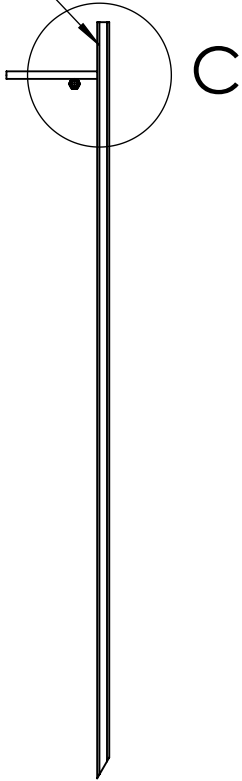
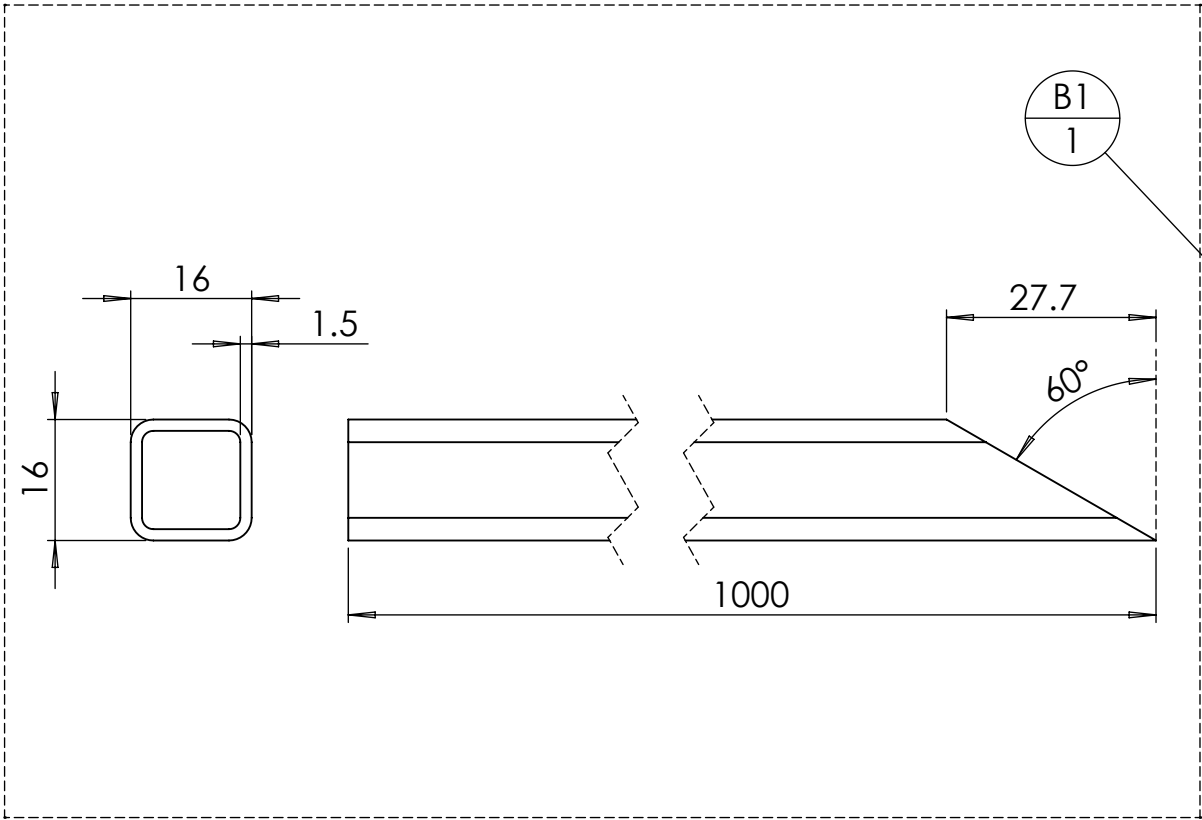
DÉTAIL A
ECHELLE 3 : 10



DÉTAIL B
ECHELLE 3 : 4

repère	Désignation	ANGLE1	ANGLE2	p	Longueur	Masse	Qté
A1	Tube carré 20 x 1.5	60°	0°		999.9	798	1
A2	Fer plat 20 x 3	-	0°		75	29	1
A3	fer rond Ø10	0°	0°		120	74	1
A4	Ecrou M8 brut					5537	1

Outil	Canne à sur-semer				
Date	11/04/2024	Version	0.1	page n° 5 / 7	
Feuille	B				



repère	Désignation	ANGLE1	ANGLE2	p	Longueur	Masse	Qté
B1	Tube carré 16 x 1.5	60°	0°		1000	625	1
B2	fer rond Ø10	0°	0°		120	74	1
B3	Ecrou M8 brut					5537	1



repère	Désignation	ANGLE1	ANGLE2	P	LONGUEUR	MASSE	MATERIAU	Quantité
A	Corps fixe				STD	907		1
A1	Tube carré 20 x 1.5	60°	0°		999.9	798	Acier S235	1
A2	Fer plat 20 x 3	-	0°		75	29	Acier S235	1
A3	fer rond Ø10	0°	0°		120	74	Acier S235	1
A4	Ecrou M8 brut				STD	5537	Acier brut	1
B	Corps mobile				STD	704		1
B1	Tube carré 16 x 1.5	60°	0°		1000	625	Acier S235	1
B2	fer rond Ø10	0°	0°		120	74	Acier S235	1
B3	Ecrou M8 brut				STD	5537	Acier brut	1
ressort	Ressort à traction 1,8x14x80				STD	53.86	Acier Zingué	1

Outil	Canne à sur-semer				
Date	11/04/2024	Version	0.1	page n° 7 / 7	
Feuille	Contributions				



Les travaux pour réaliser la présente mise à jour ont bénéficié d'une contribution des collectivités publiques :



Cette action est cofinancée par le Fonds européen agricole pour le développement rural : l'Europe investit dans les zones rurales.



Cette mise à jour, comme les précédentes, a bénéficié de la contribution bénévole et décisive des nombreux(ses) paysan(ne)s, membres formels ou informels du collectif L'Atelier Paysan.

