


Outil	Béquille châssis Y				
Date	25/01/2024	Version	1.0		page n° 1 / 6
Feuille	Préambule				



Avant de commencer

La présente version est le résultat des évolutions par l'usage, d'expérimentations paysannes quotidiennes, des ajustements pratiques issus des retours des participants aux nombreuses formations et journées de terrain collectives.

L'autoconstruction de votre outil à l'aide de ce tutoriel n'est que le début de votre aventure. Si cette machine est pertinente en l'état pour de nombreux contextes, vous allez devoir l'adapter, la régler, la modifier pour l'ajuster à votre projet agronomique, vos itinéraires techniques, vos conditions pédo-climatiques. Vous allez donc faire vivre cette machine.

Félicitations, vous êtes en passe de devenir constructeur d'outils et machines agricoles homologué CE! Renseignez-vous sur vos responsabilités légales sur notre site: des outils paysans\techniques et réglementations.
(<https://www.latelierpaysan.org/Techniques-et-reglementations>)

Merci de nous faire parvenir vos retours, vos découvertes, vos réussites.
Vos expériences individuelles, vos tâtonnements de terrain viendront enrichir le pot commun paysan, sous même licence libre que les présents plans.

<http://www.latelierpaysan.org/>

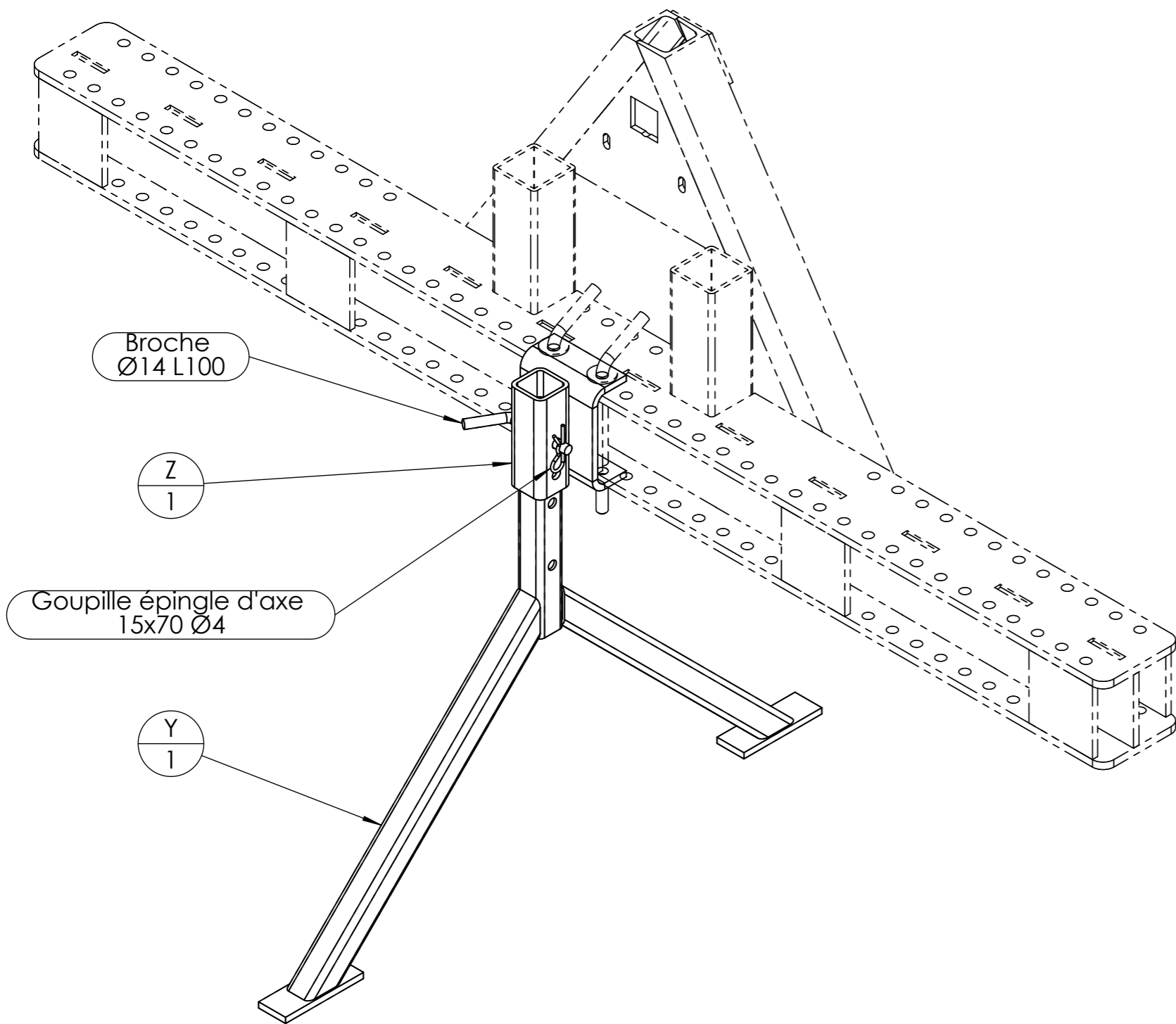


<http://forum.latelierpaysan.org>

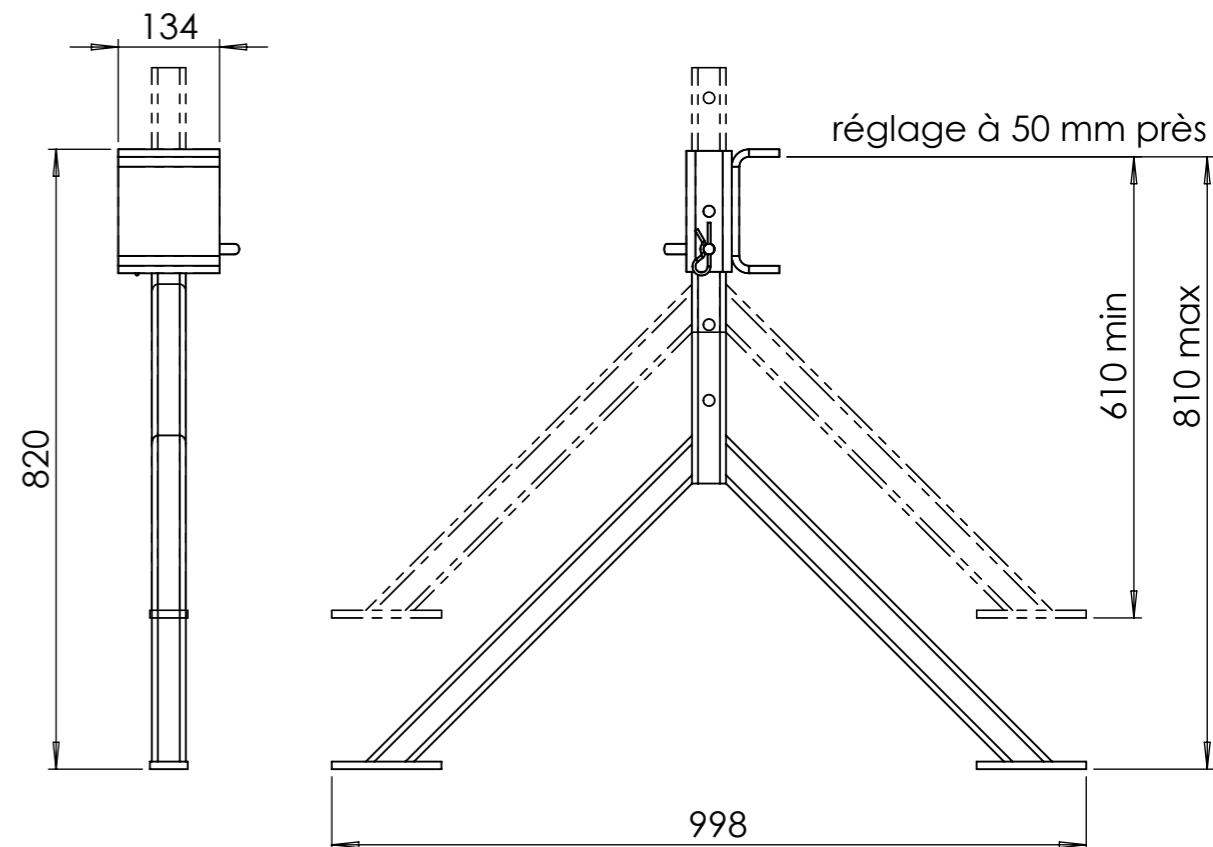
Outil	Béquille châssis Y				
Date	25/01/2024	Version	1.0		page n° 2 / 6
Feuille	Nomenclature générale				



La béquille Y maintient la BPO debout et stable lors du stockage.
 Utile si BPO vide, ou selon les accessoires qui sont montés, notamment lors d'utilisations asymétriques.
 Plus de détails sur la BPO et ses outils : <https://www.latelierpaysan.org/Barre-Porte-Outils-BPO>

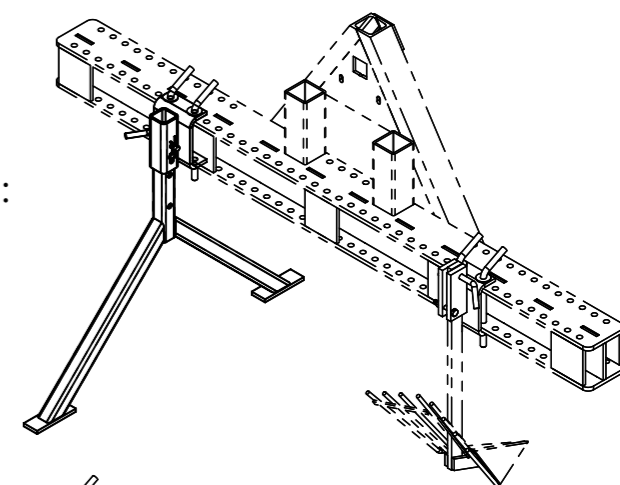


Encombrement

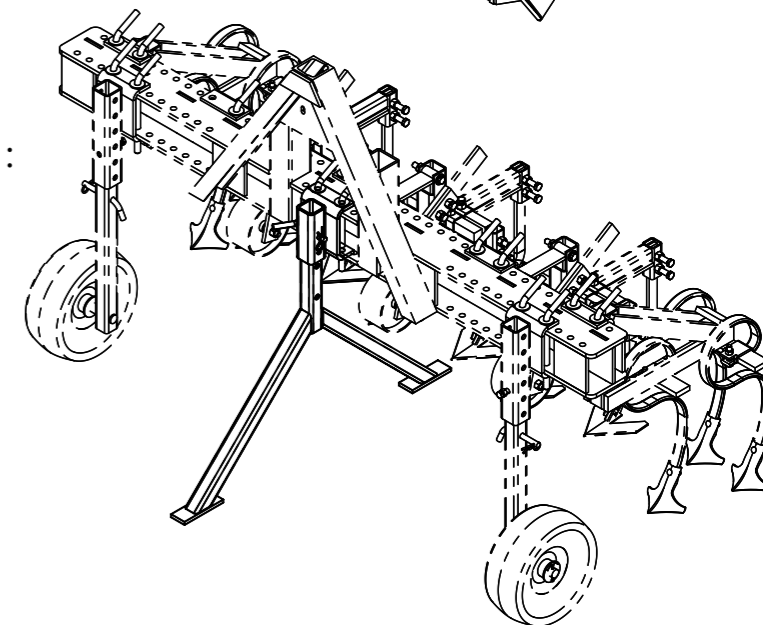


Exemple d'utilisation

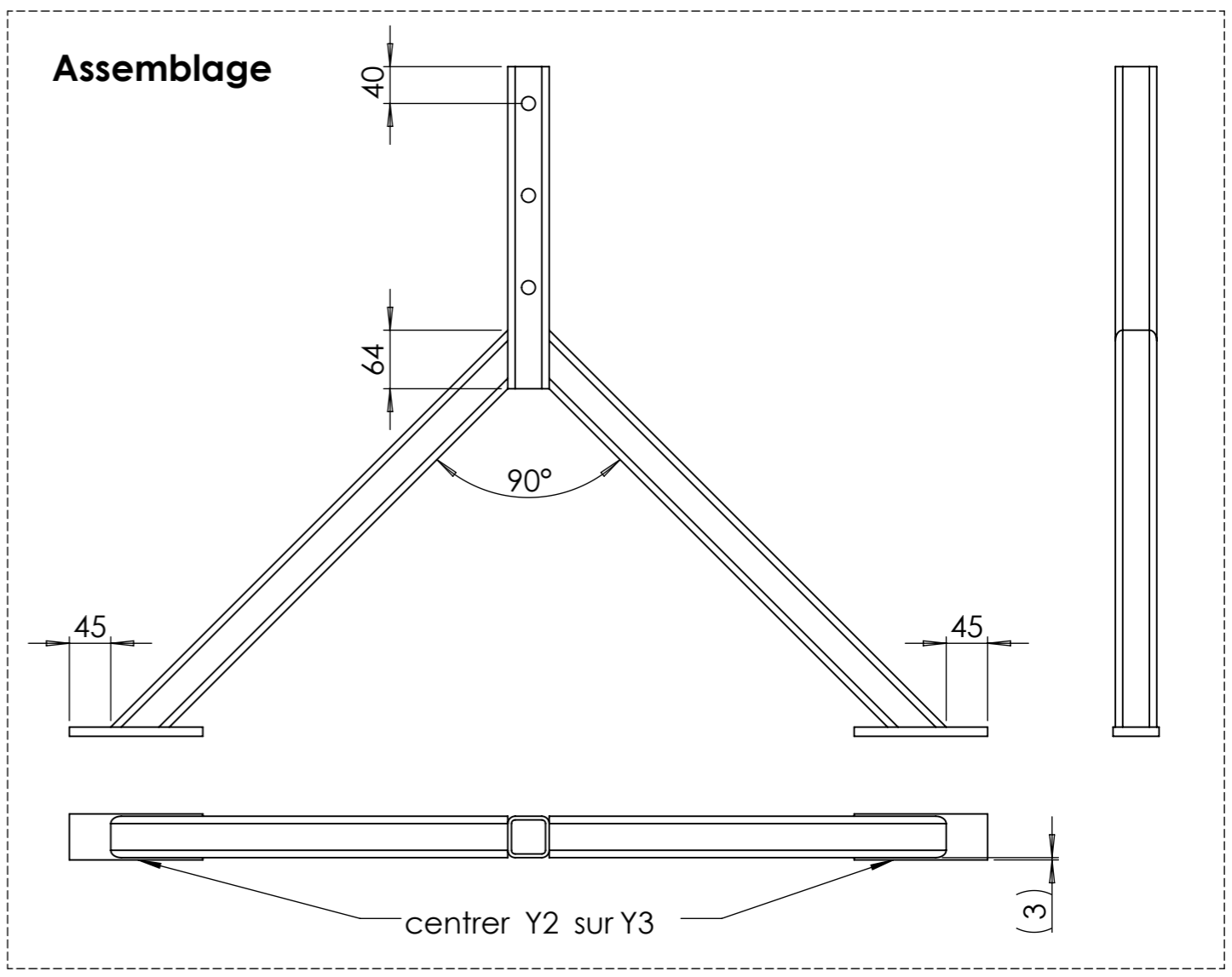
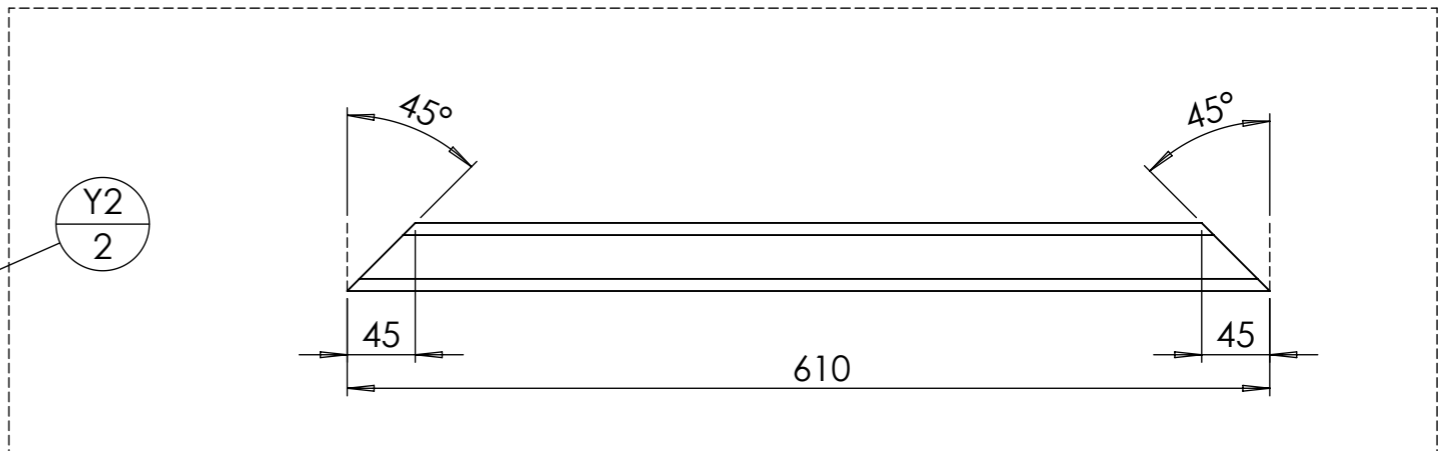
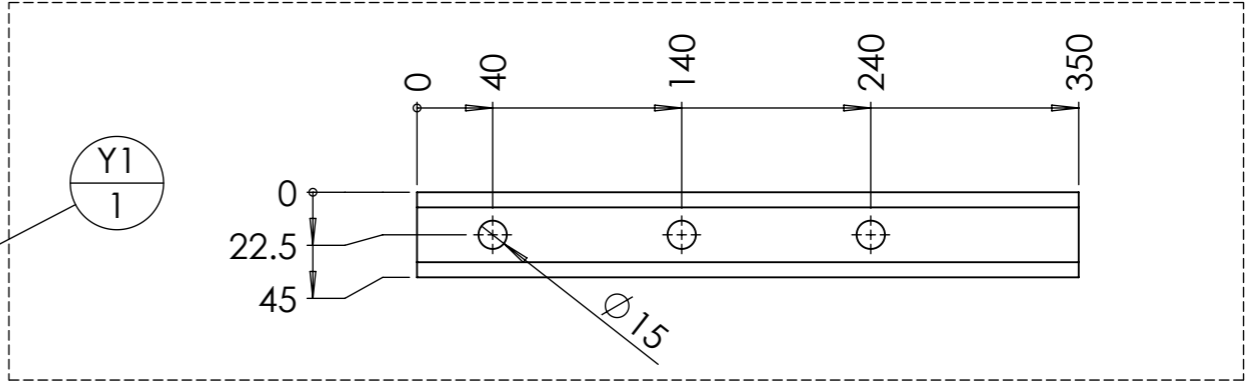
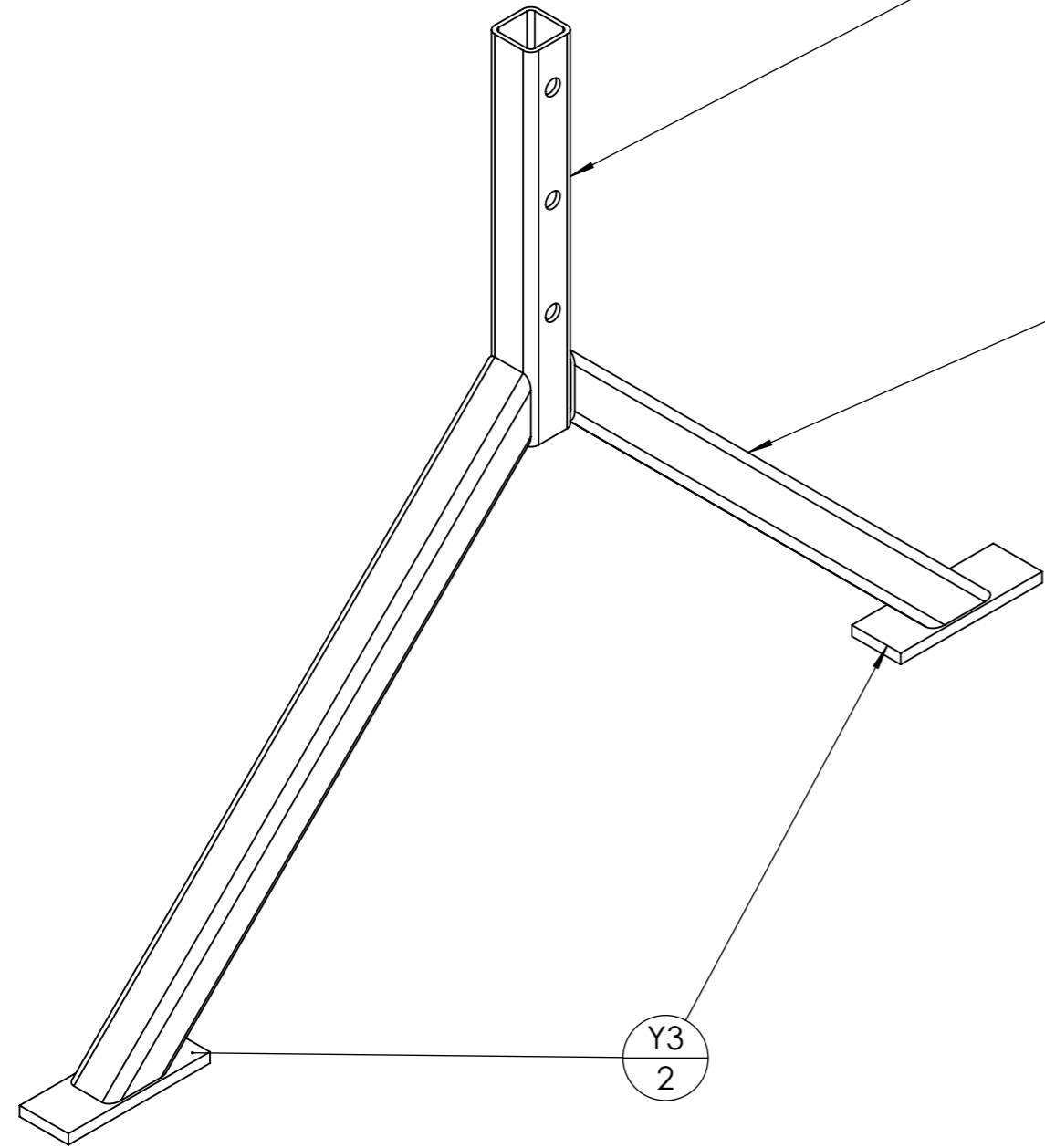
Configuration asymétrique :
(arracheuse à pdt)



Configuration symétrique :
(binage)

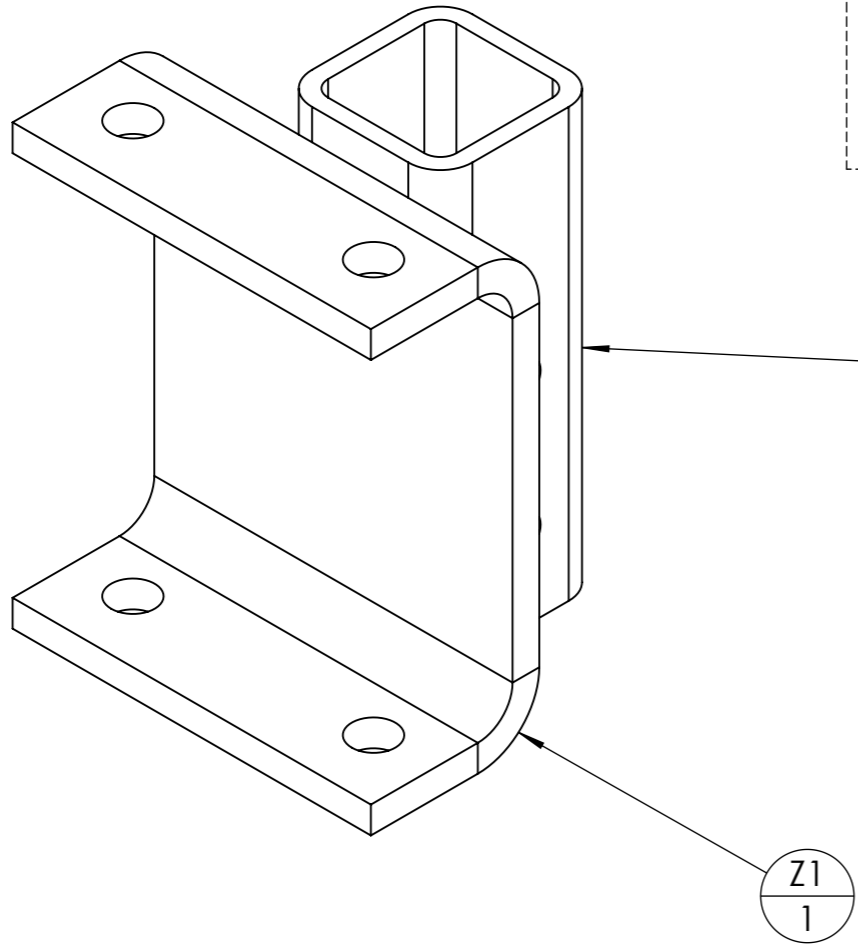
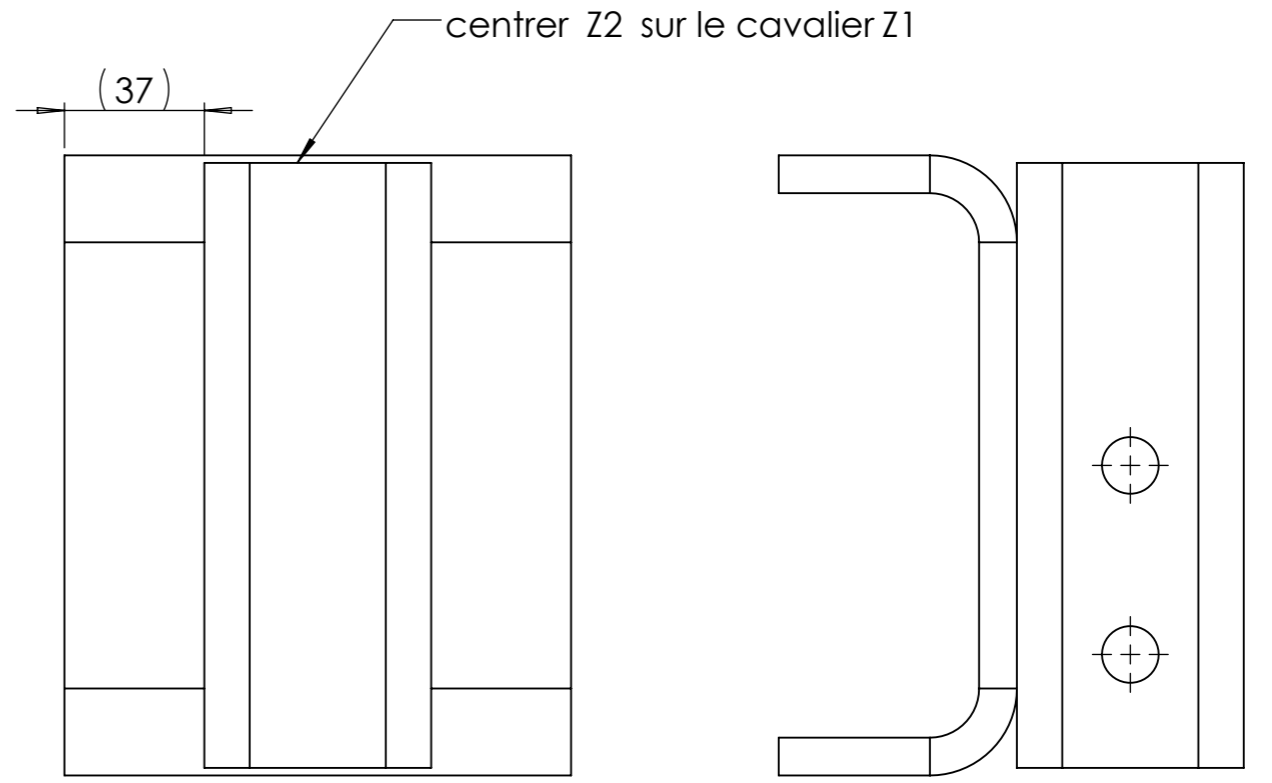


Repère	Désignation	Quantité
Y	Béquille Y pour châssis BPO	1
Z	Bride BPO pour béquille Y	1
Broche	Broche pliée Ø14 L100	1
Goupille épingle d'axe	goupille épingle d'axe 15x70 Ø4	1



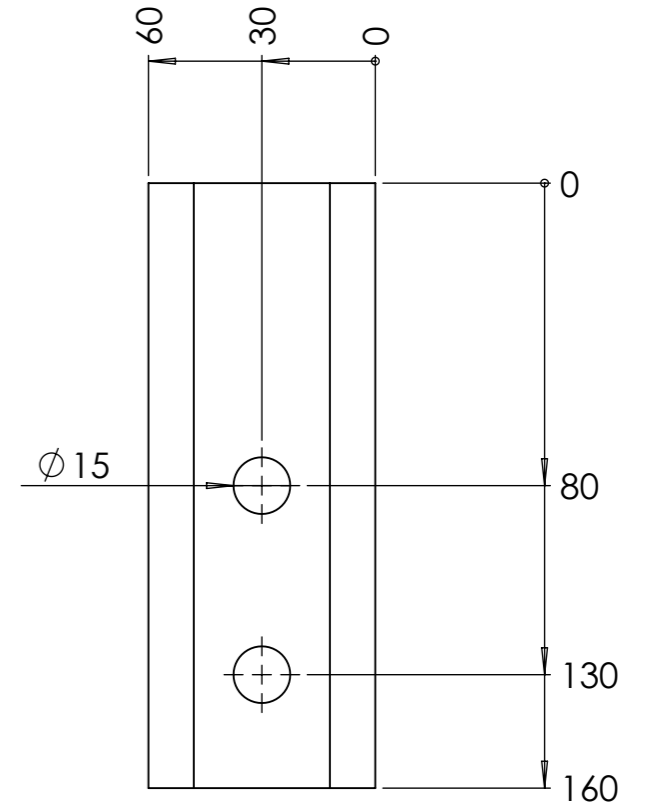
repère	Désignation	ANGLE1	ANGLE2	P	LONGUEUR	Quantité
Y1	tube carré 45 x 4	0°	0°	6x Ø15 ;	350	1
Y2	tube carré 45 x 4	45°	45°		610	2
Y3	fer plat 50 x 10	0°	0°		145	2

Assemblage




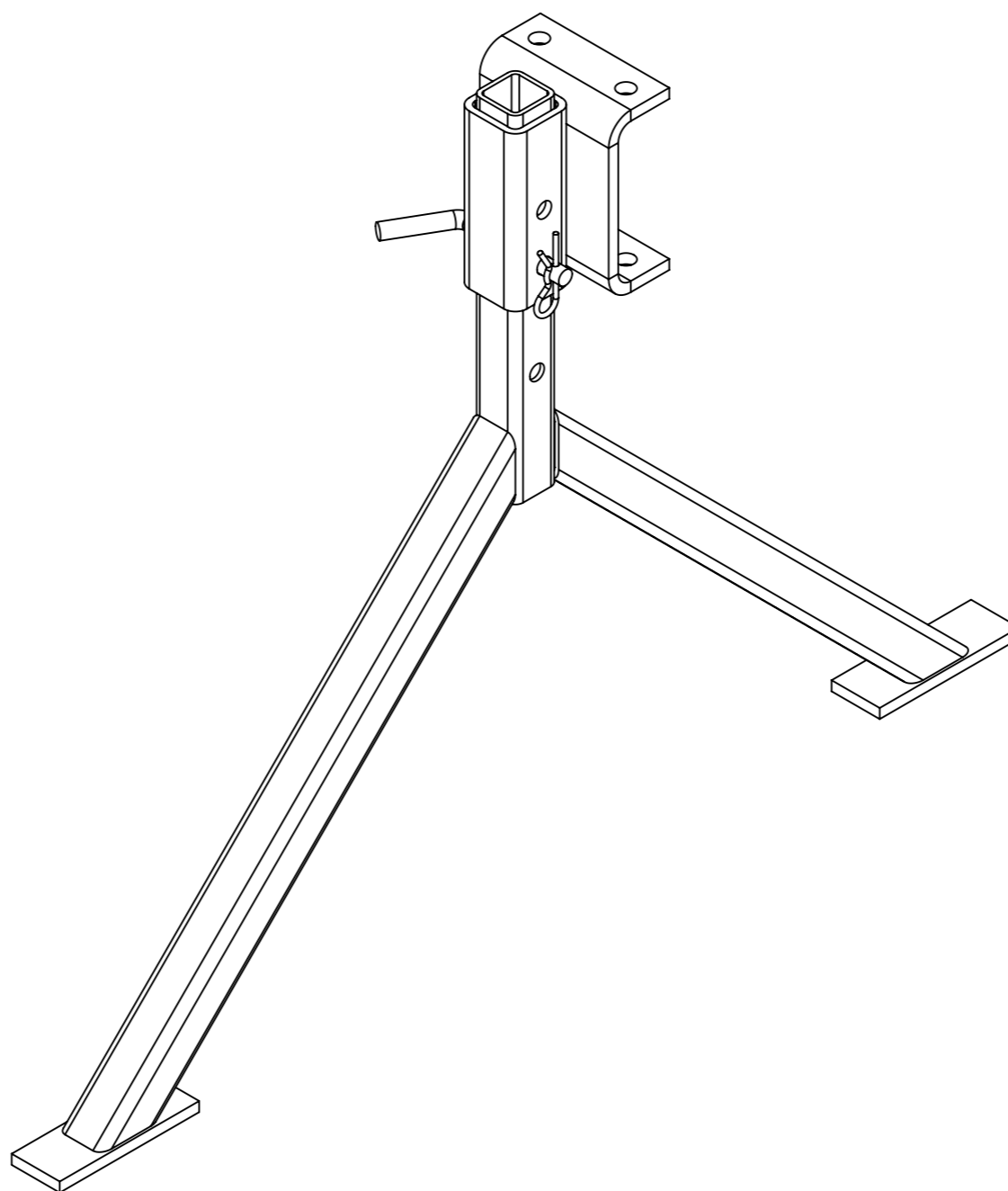
Z2
1

Z1
1




repère	Désignation	ANGLE1	ANGLE2	P	LONGUEUR	Quantité
Z1	Cavalier BPO				SPE	1
Z2	tube carré 60 x 6	0°	0°	4x Ø15 ;	160	1

Outil	Béquille châssis Y				
Date	25/01/2024	Version	1.0		page n° 5 / 6
Feuille	Fournitures globales				



repère	Désignation	ANGLE1	ANGLE2	P	LONGUEUR	Quantité
Broche Ø14 L=100	étiré rond Ø14	0°	0°	1x Ø5 ;	170	1
Goupille épingle d'axe	goupille épingle d'axe 15x70 Ø4				STD	1
Y1	tube carré 45 x 4	0°	0°	6x Ø15 ;	350	1
Y2	tube carré 45 x 4	45°	45°		610	2
Y3	fer plat 50 x 10	0°	0°		145	2
Z1	Cavalier BPO				SPE	1
Z2	tube carré 60 x 6	0°	0°	4x Ø15 ;	160	1

Outil	Béquille châssis Y				
Date	25/01/2024	Version	1.0		page n° 6 / 6
Feuille	Contributions				



Les travaux pour réaliser la présente mise à jour ont bénéficié d'une contribution des collectivités publiques :



Cette action est cofinancée par le Fonds européen agricole pour le développement rural : l'Europe investit dans les zones rurales.



Cette mise à jour, comme les précédentes, a bénéficié de la contribution bénévole et décisive des nombreux(ses) paysan(ne)s, membres formels ou informels du collectif L'Atelier Paysan.

