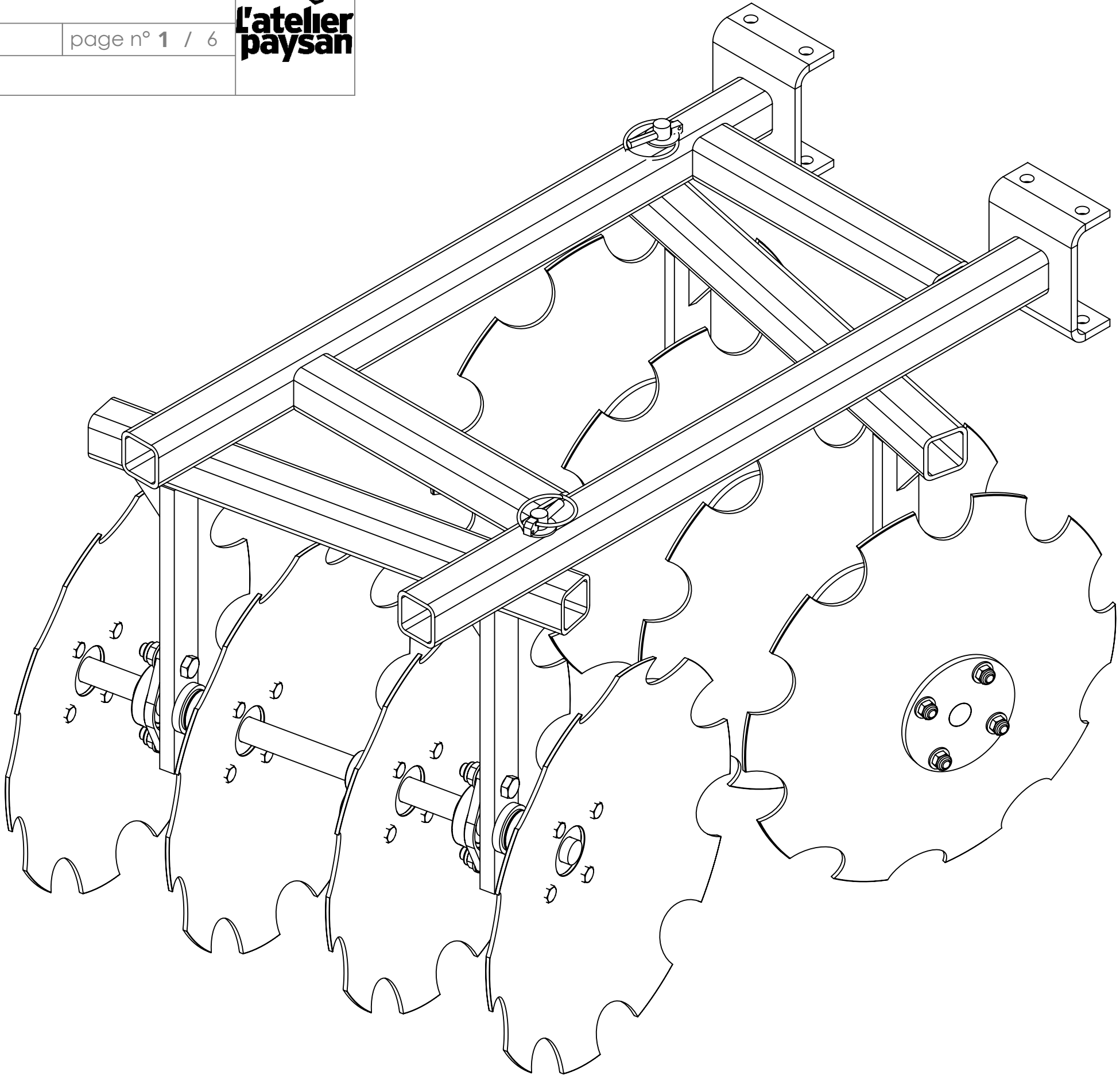
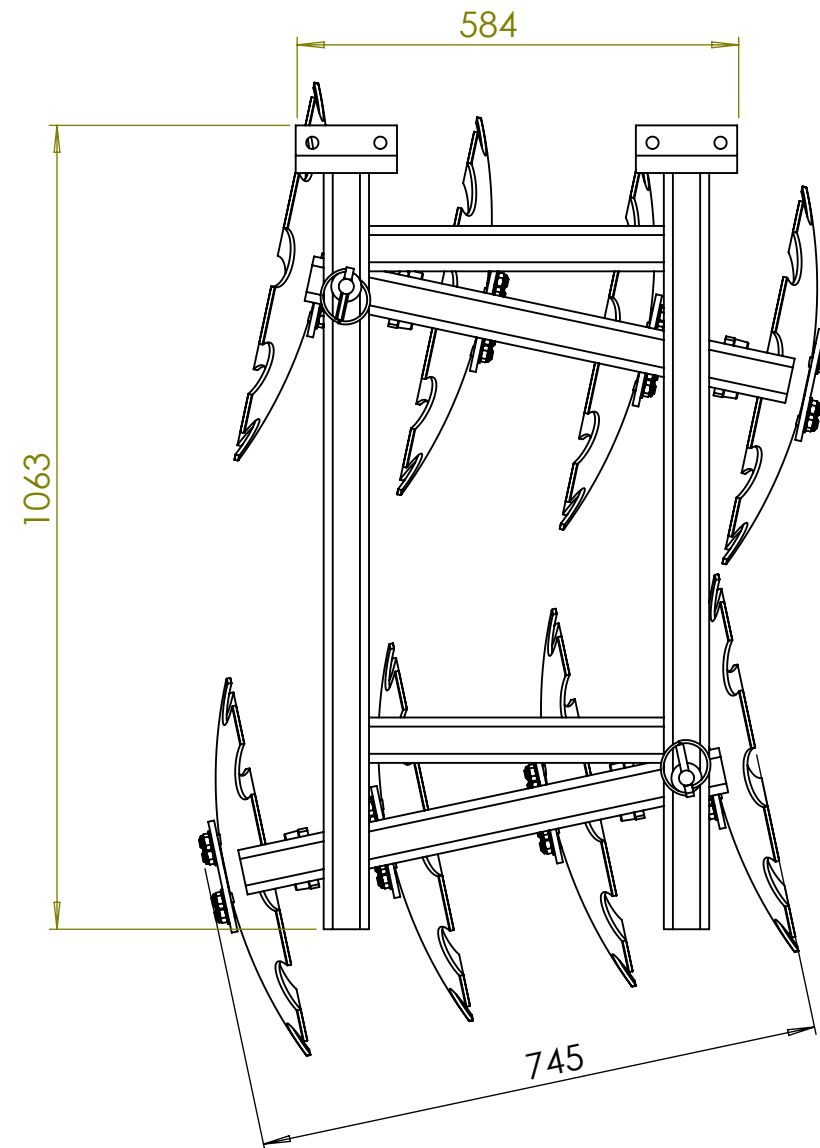
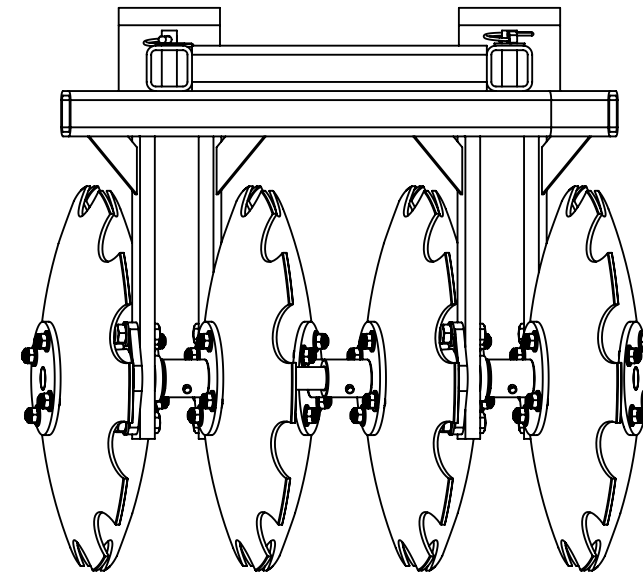
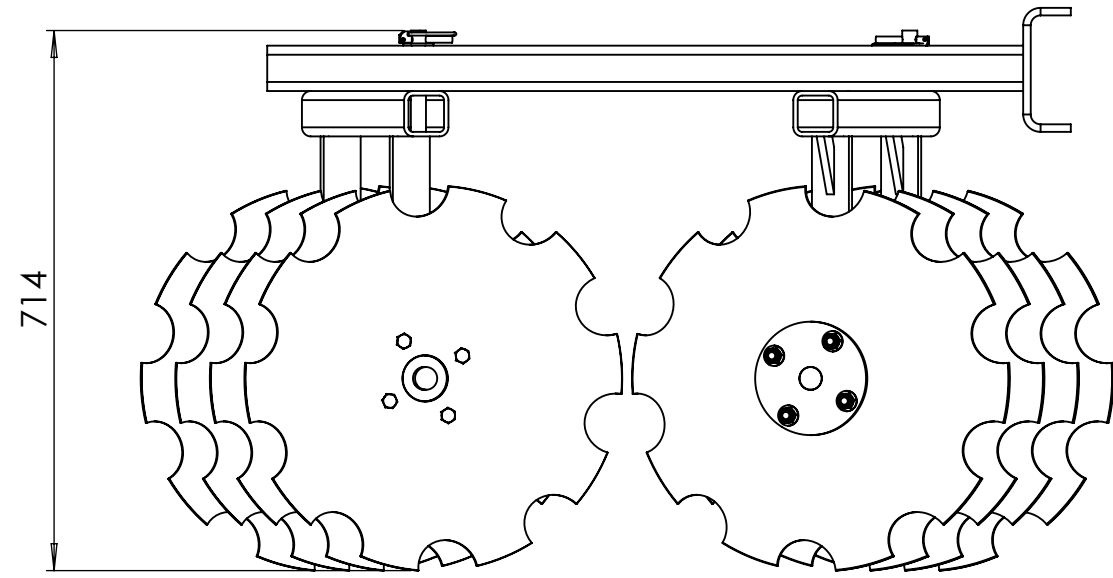
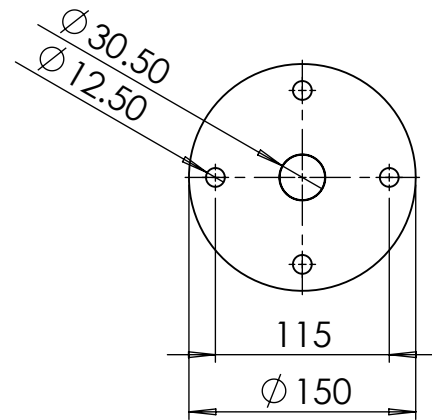


Outil	covercrop		
Date	12/01/2024	Version	page n° 1 / 6
Feuille	Général		



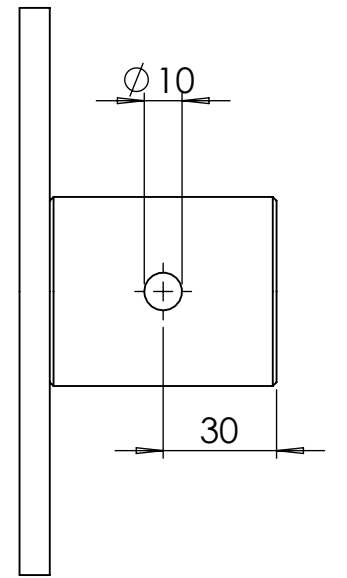
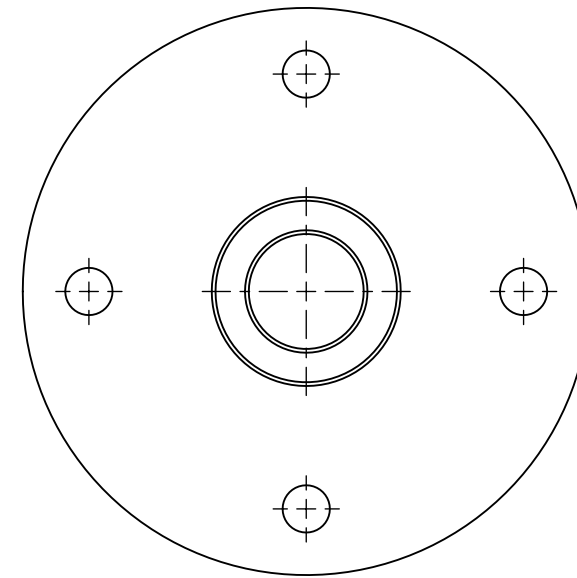
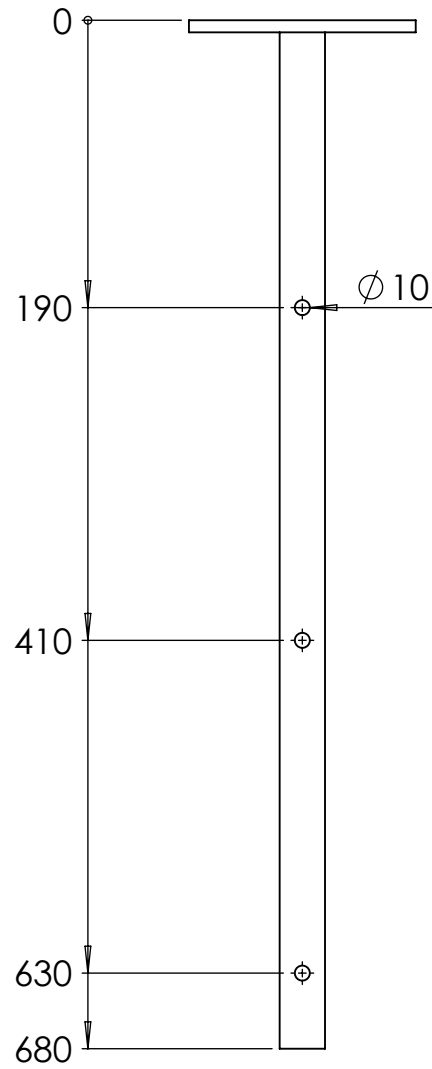
Outil	covercrop			
Date	12/01/2024	Version	page n° 2 / 6	
Feuille	Encombrement			





**A**  
Quantité : 2

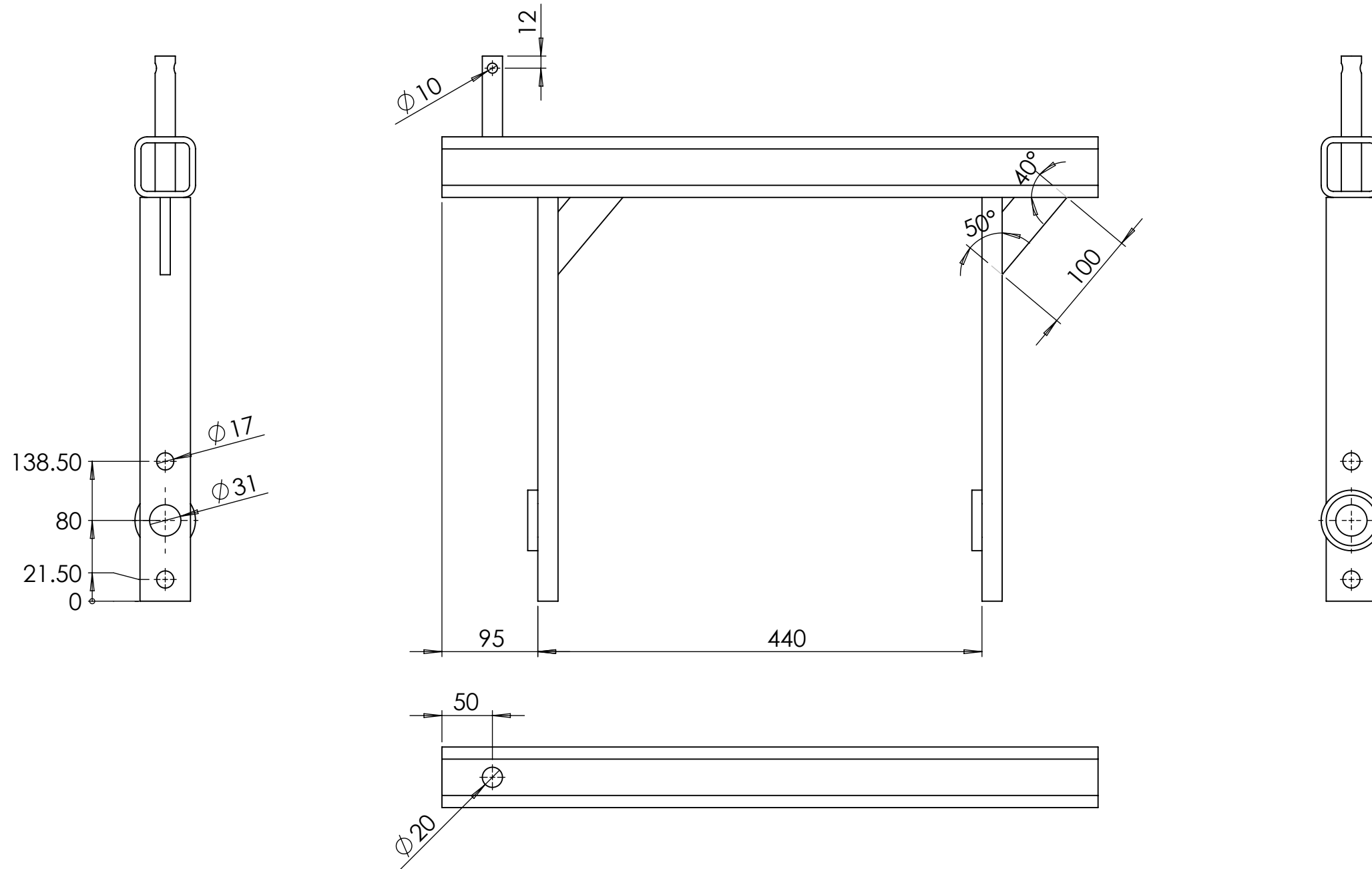
**B**  
Quantité : 6




repère	Désignation	P	LONGUEUR	Quantité
A2	étiré rond Ø30	3x Ø10 ;	680	1
A1	coupelle 4 trous Dprim=115		STD	1

repère	Désignation	P	LONGUEUR	Quantité
B1	Douille à souder d30.4 D50 L60	2x Ø10 ;	STD	1
B2	coupelle 4 trous Dprim=115		STD	1

Outil	covercrop		
Date	12/01/2024	Version	page n° 4 / 6
Feuille	C		

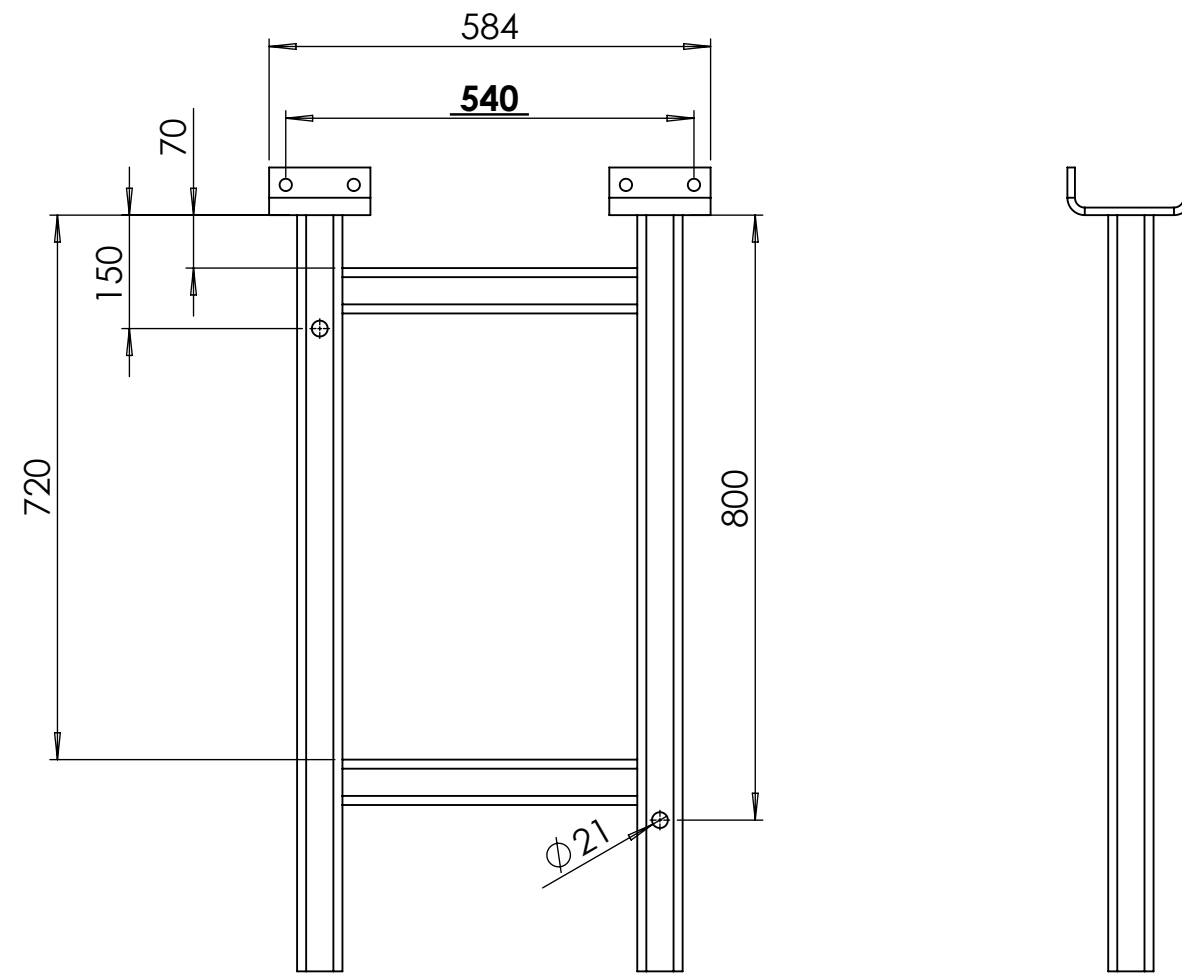


repère	Désignation	ANGLE1	ANGLE2	P	LONGUEUR	Quantité
C1	fer plat 50 x 20	0°	0°	2x Ø17 ; 1x Ø31 ;	400	2
C2	tube rond 60 x 5	0°	0°		10	2
C3	tube carré 60 x 6	0°	0°	2x Ø20 ;	650	1
C4	Fer plat 40 x 10	40°	50°		100	2
C5	étiré rond Ø20	0°	0°	1x Ø10 ;	140	1

Outil	covercrop			
Date	12/01/2024	Version	page n° 5 / 6	
Feuille	D			

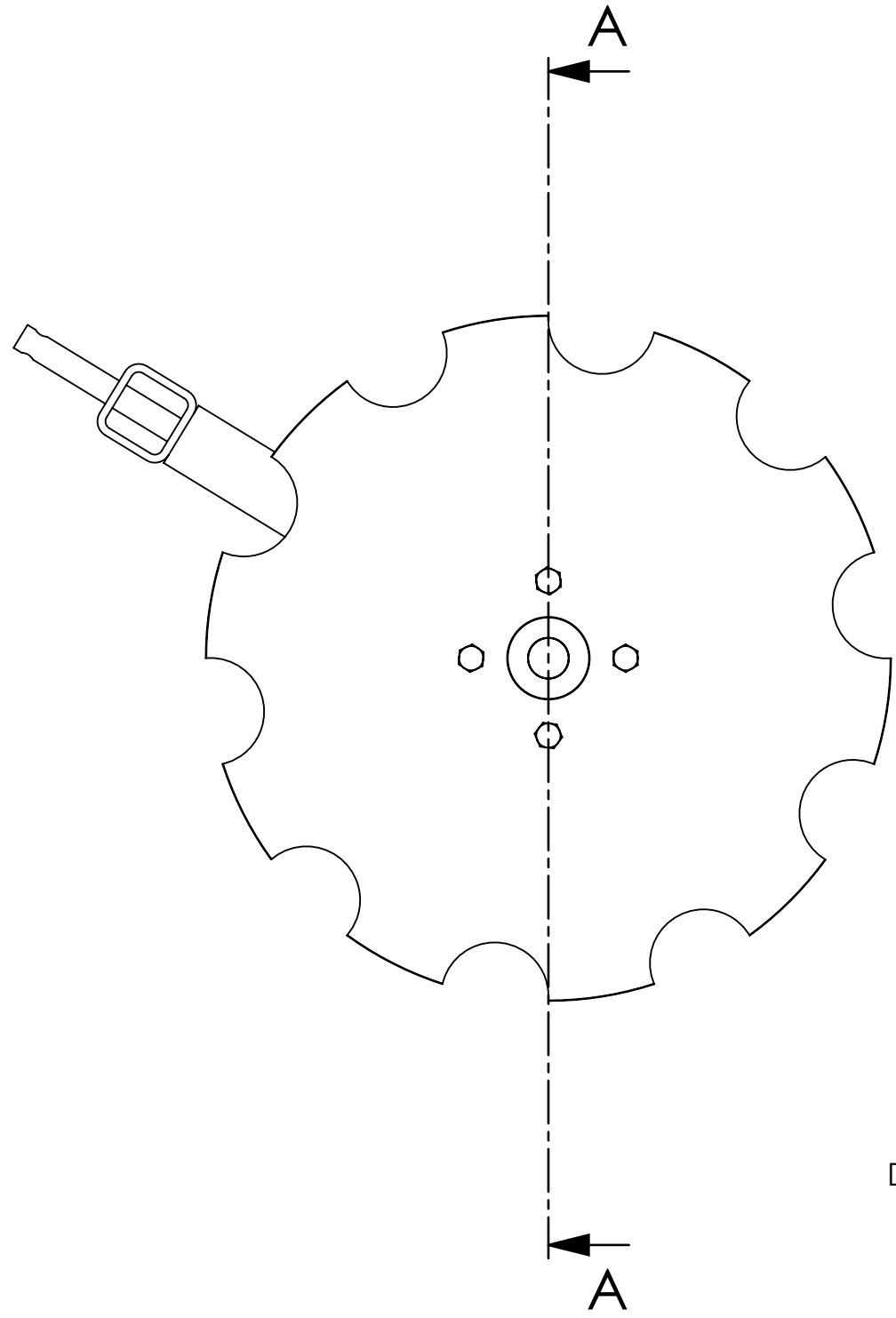


**D**  
**Quantité : 1**



repère	Désignation	P	LONGUEUR	Quantité
D1	tube carré 60 x 6	2x Ø21 ;	1000	1
D3	tube carré 60 x 6	2x Ø21 ;	1000	1
D4	tube carré 60 x 6		390	2
D4	Cavalier BPO		STD	2

Outil	covercrop			
Date	12/01/2024	Version	page n° 6 / 6	
Feuille	Montage			



**COUPE A-A**  
ECHELLE 1 : 5

