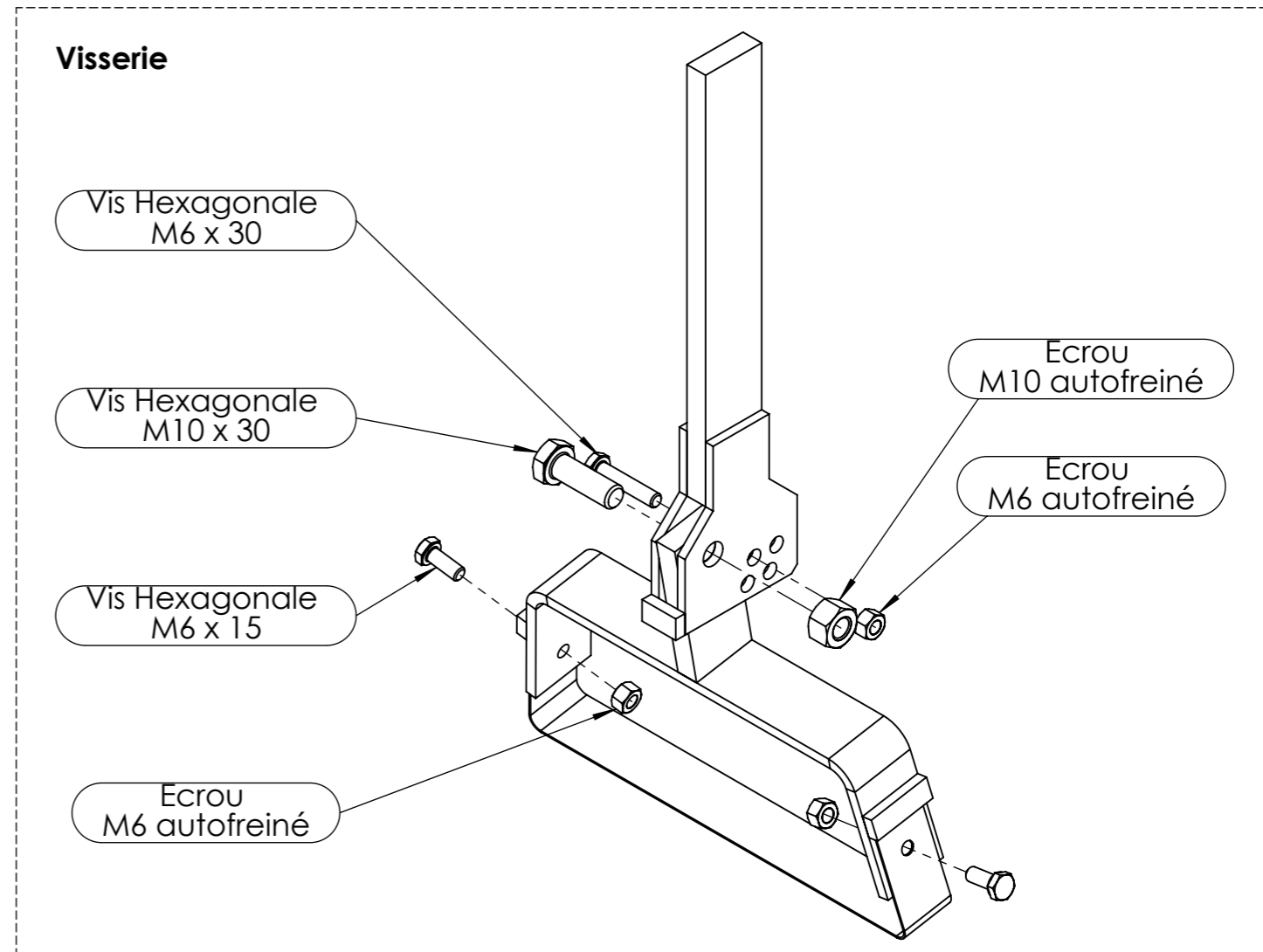
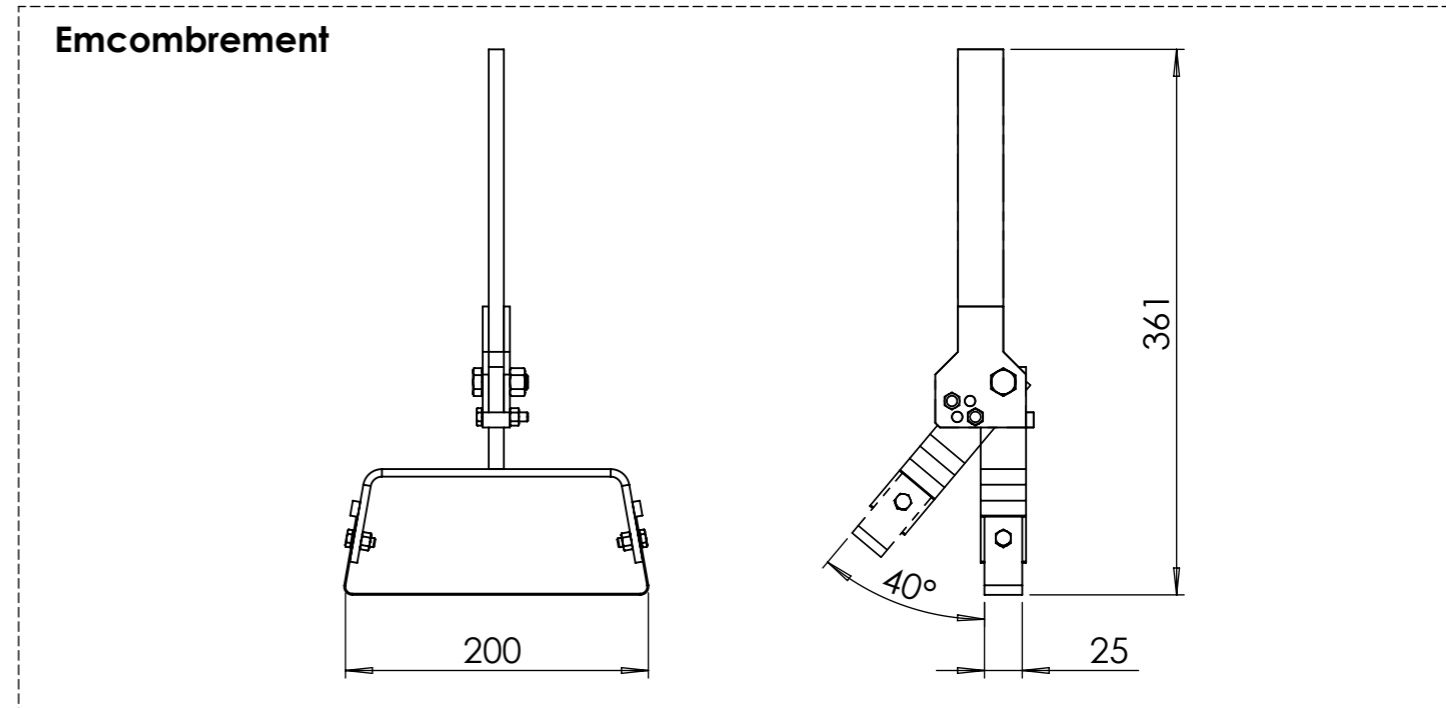
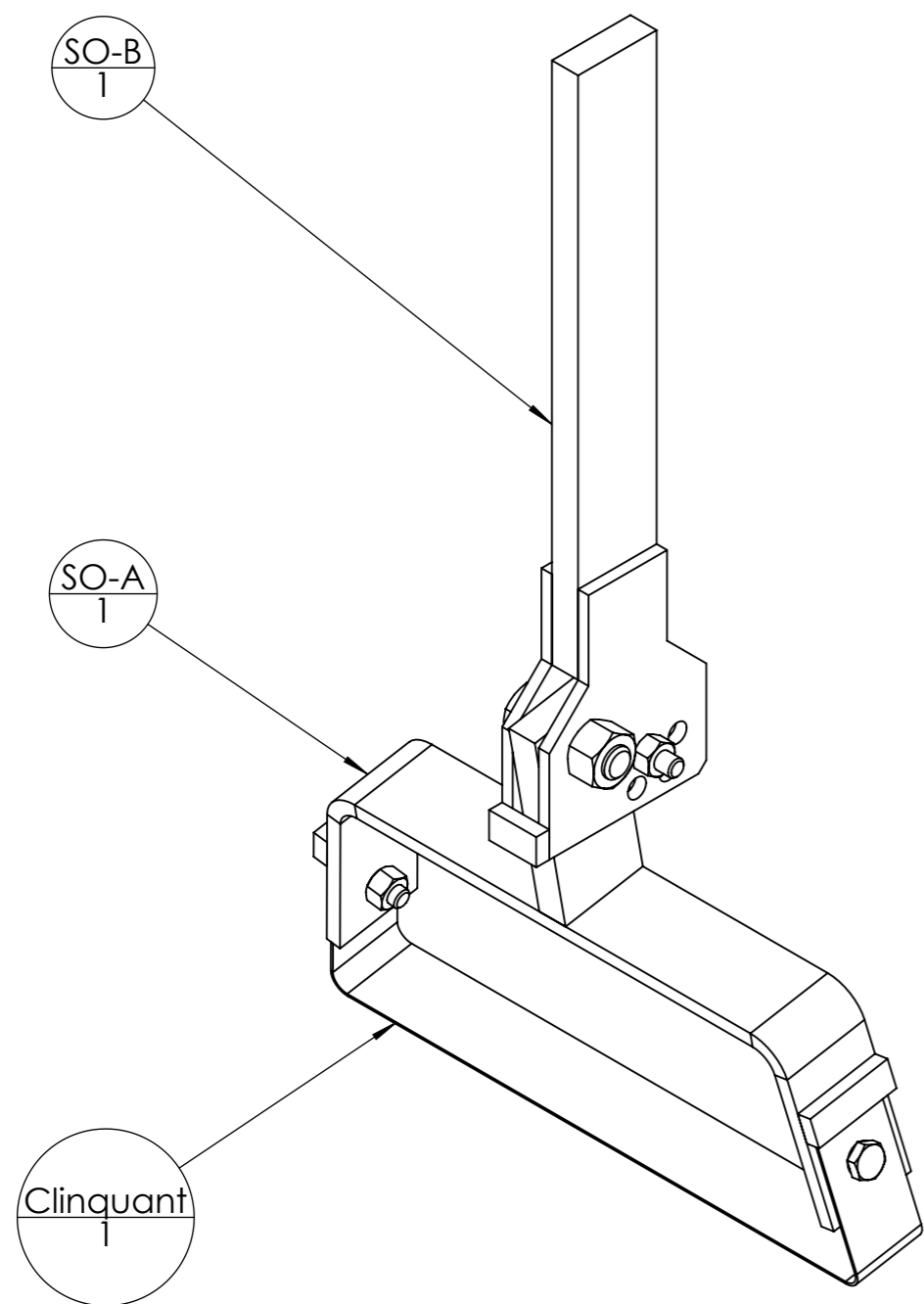


L'outil amovible Sarcloir oscillant (SO) peut être utilisé sur les portes-outils de basse traction comme la **Houe maraichère légère**.

<https://www.latelierpaysan.org/Houes-maraicheres>

<https://www.latelierpaysan.org/Gamme-d-outils-basse-traction>

Les pages suivantes présentent les pièces à fabriquer pour ce module.



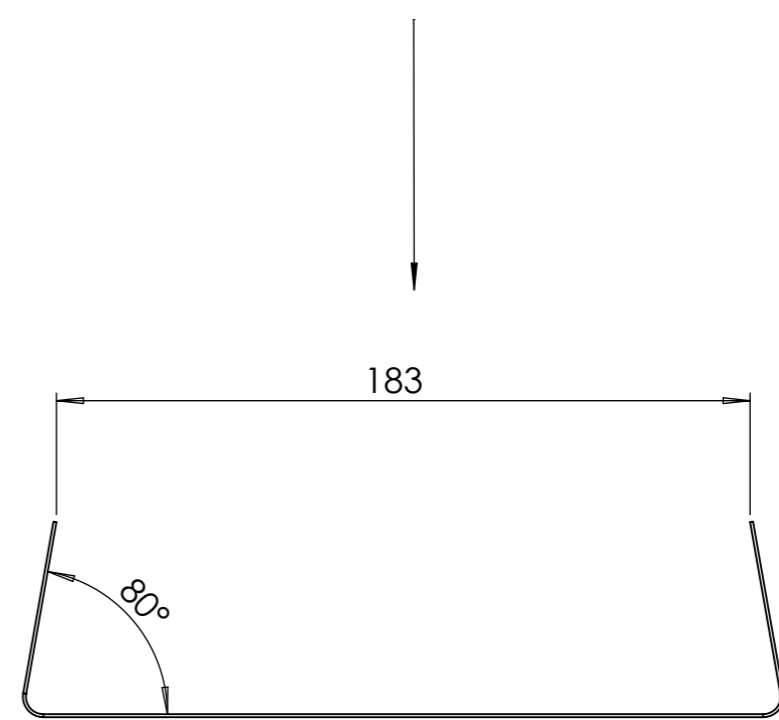
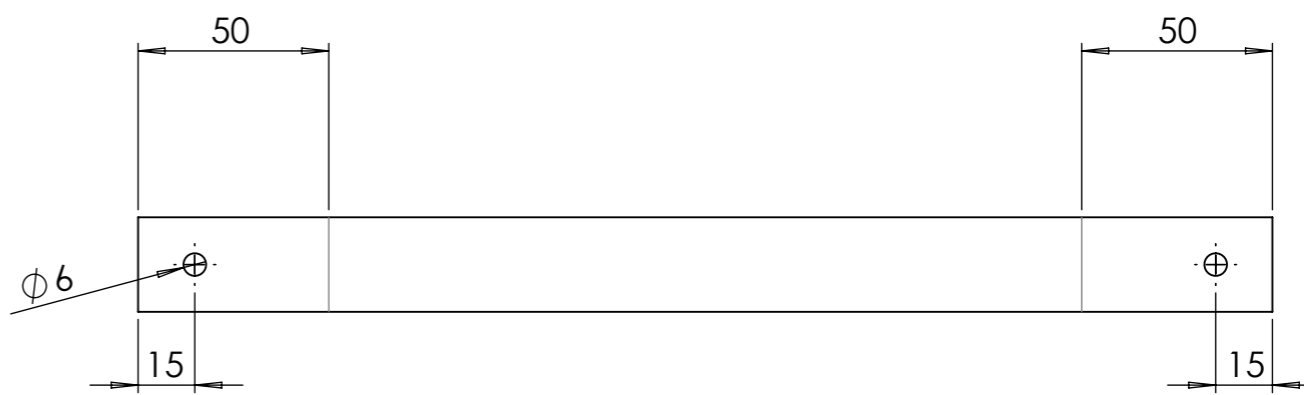
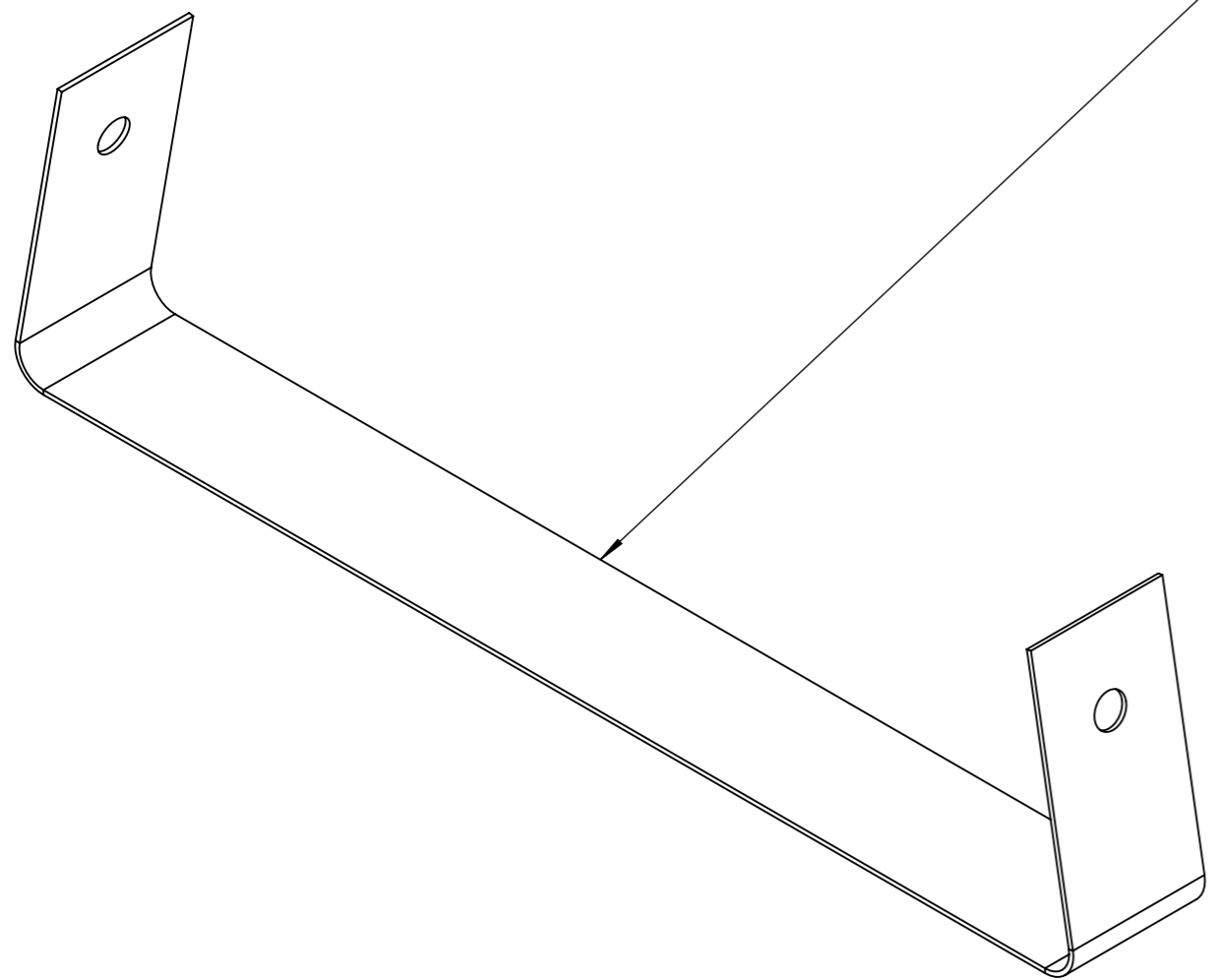
Attention : faire d'abord le Clinquant avant SO-A .

Repère	Désignation	Quantité
Clinquant	Clinquant 0.8x25x300mm acier 1.1274, XC100	1
SO-A	Support clinquant SO	1
SO-B	Bride SO	1
Vis Hexagonale	vis hexagonale M10 x 30	1
Erou	Erou M10 autofreiné	1
Vis Hexagonale	Vis hexagonale M6 x 30	1
Vis Hexagonale	Vis hexagonale M6 x 15	2
Erou	ecrou M6 autofreiné	3

Clinquant
1

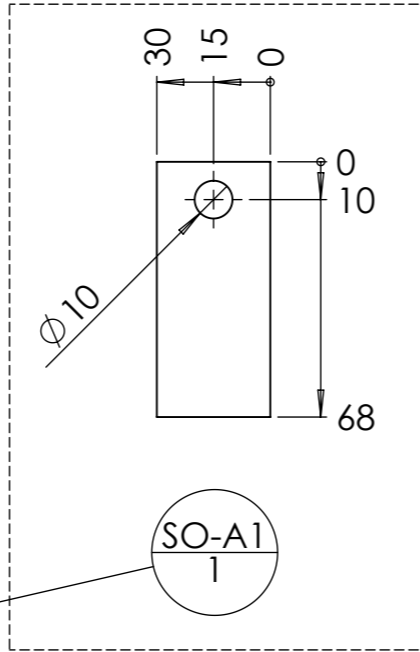
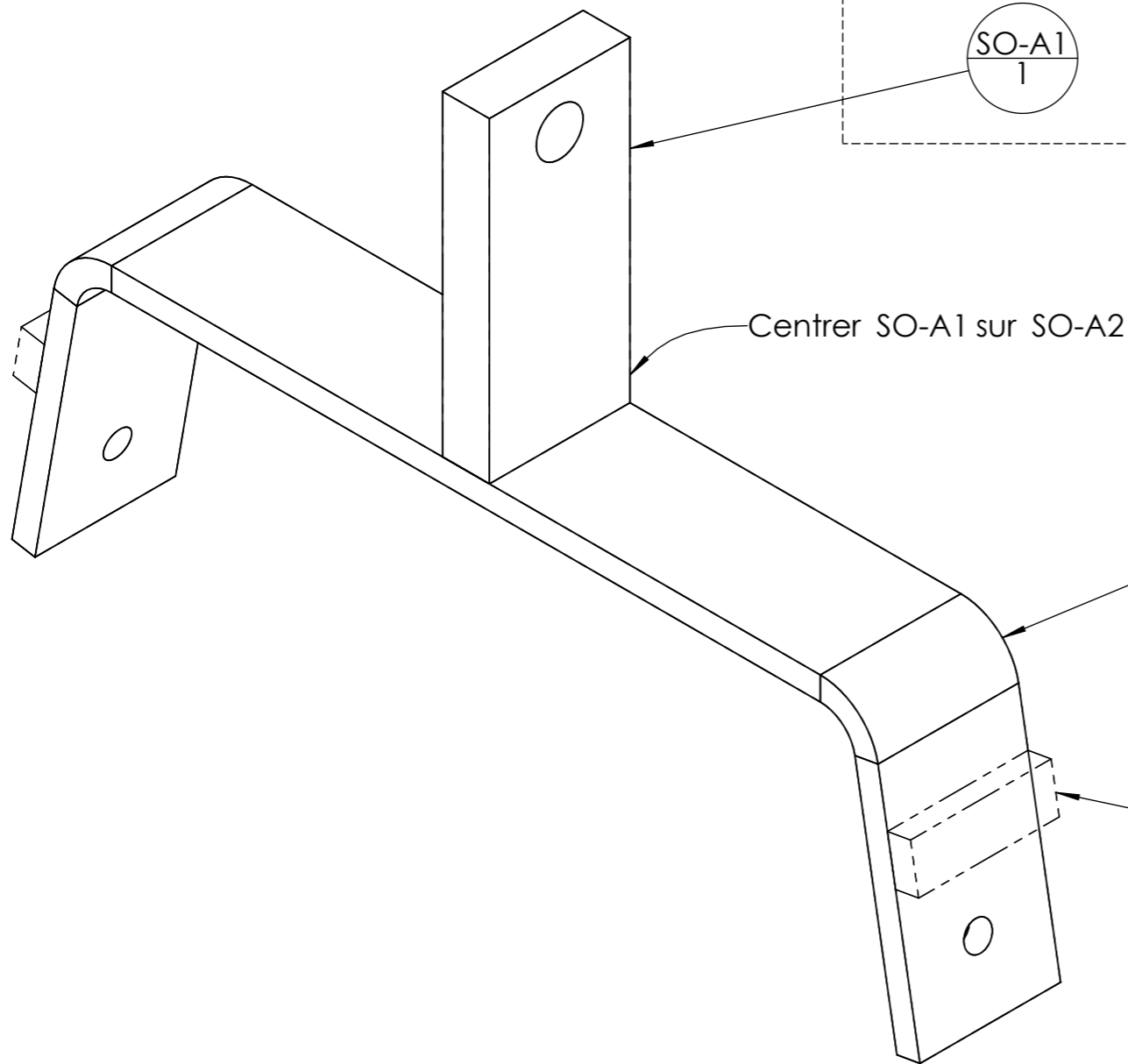
Tutoriel pour l'usinage du clinquant disponible sur le site:

<https://www.latelierpaysan.org/Houes-maraicheres>



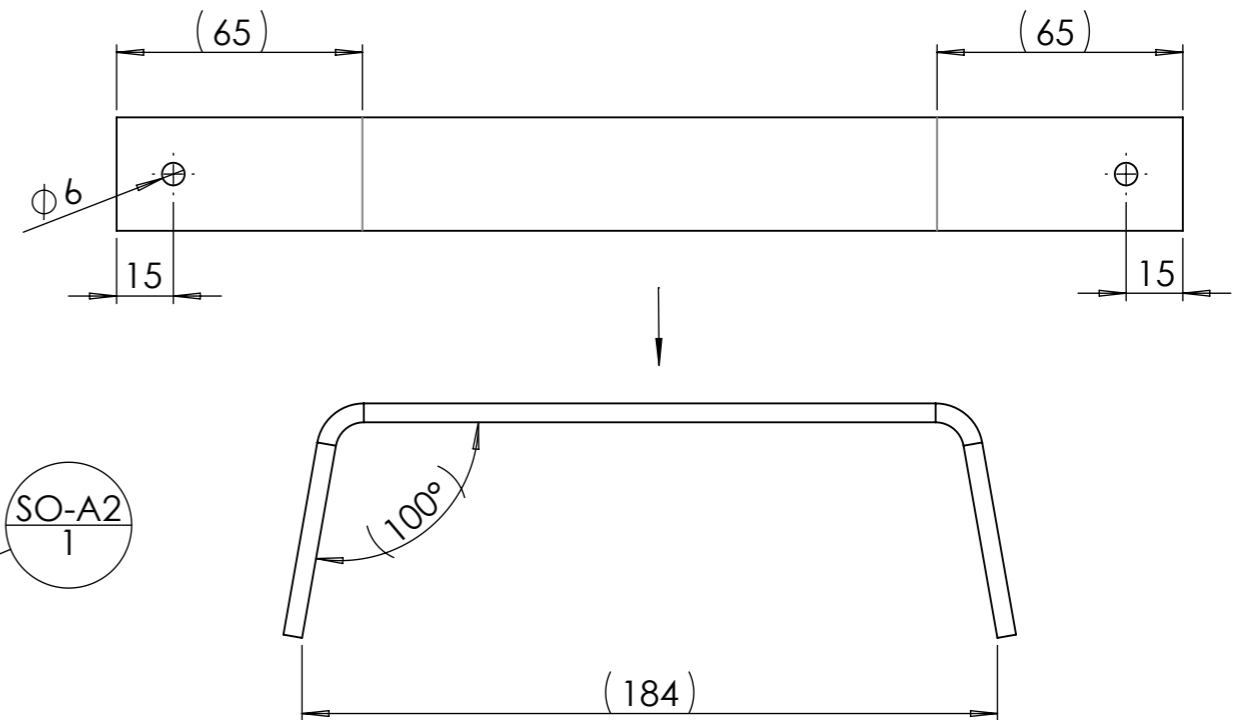
repère	Désignation	ANGLE1	ANGLE2	P	LONGUEUR	Quantité
Clinquant	Clinquant 0.8x25x300mm acier 1.1274, XC100			2xØ6	SPE	1

Attention :
 - SO-A2 est à plier après avoir plié le Clinquant .
 - SO-A3 est à souder une fois le Clinquant monté.

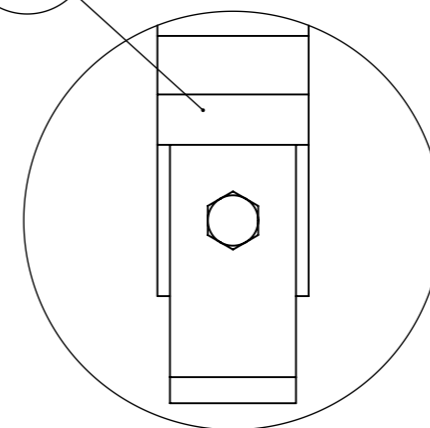


Tracer la zone de pli du Clinquant sur SO-A2 et plier ce dernier. Pour cela, plusieurs options sont possibles :
 - Coincer la partie longue dans un étau, jusqu'à la ligne de pli. Plier à l'aide d'une masse ou d'un tube ajusté comme bras de levier. Attention à ne pas faire vriller le plat.
 - Meuler légèrement au niveau de la ligne de pli pour plier plus facilement.
 Le trait de meuleuse est à l'extérieur du pli. Une fois SO-A2 plié et assemblé avec le Clinquant , combler le trait de meuleuse avec un cordon de soudure .

Peu importe la méthode choisie, les dimensions de SO-A2 seront à adapter à celles de votre Clinquant !




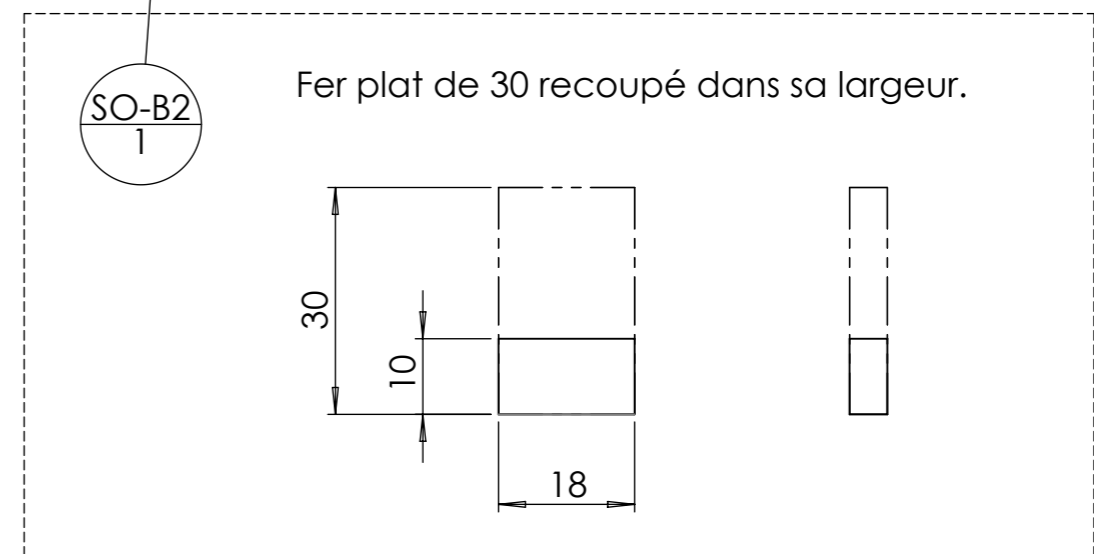
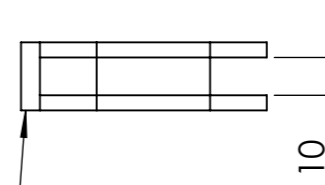
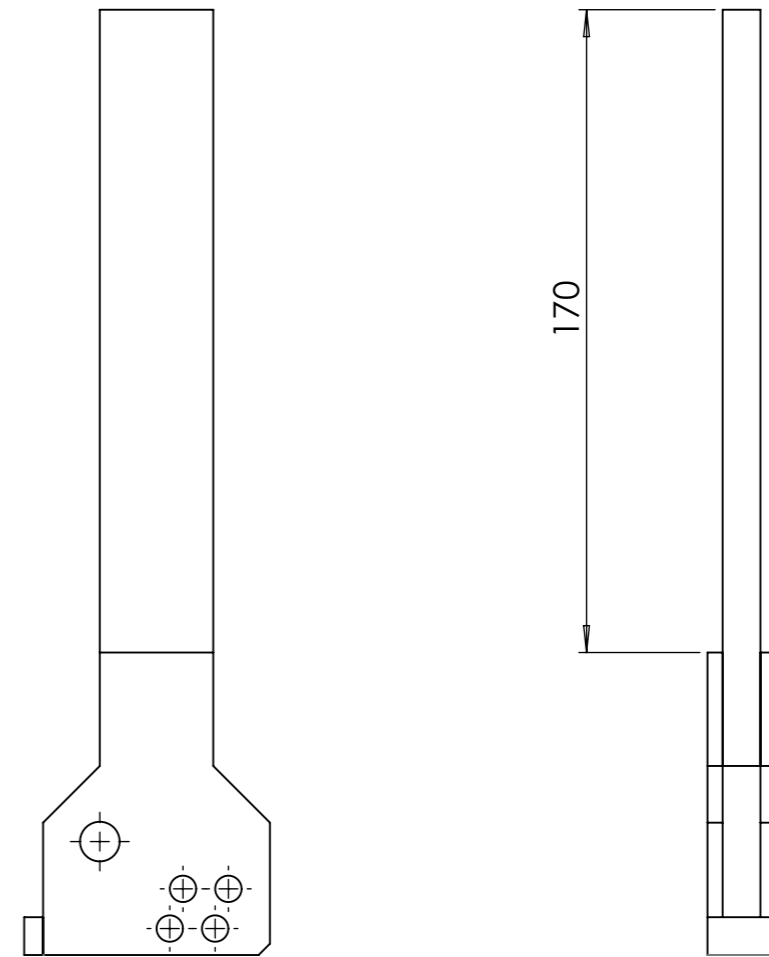
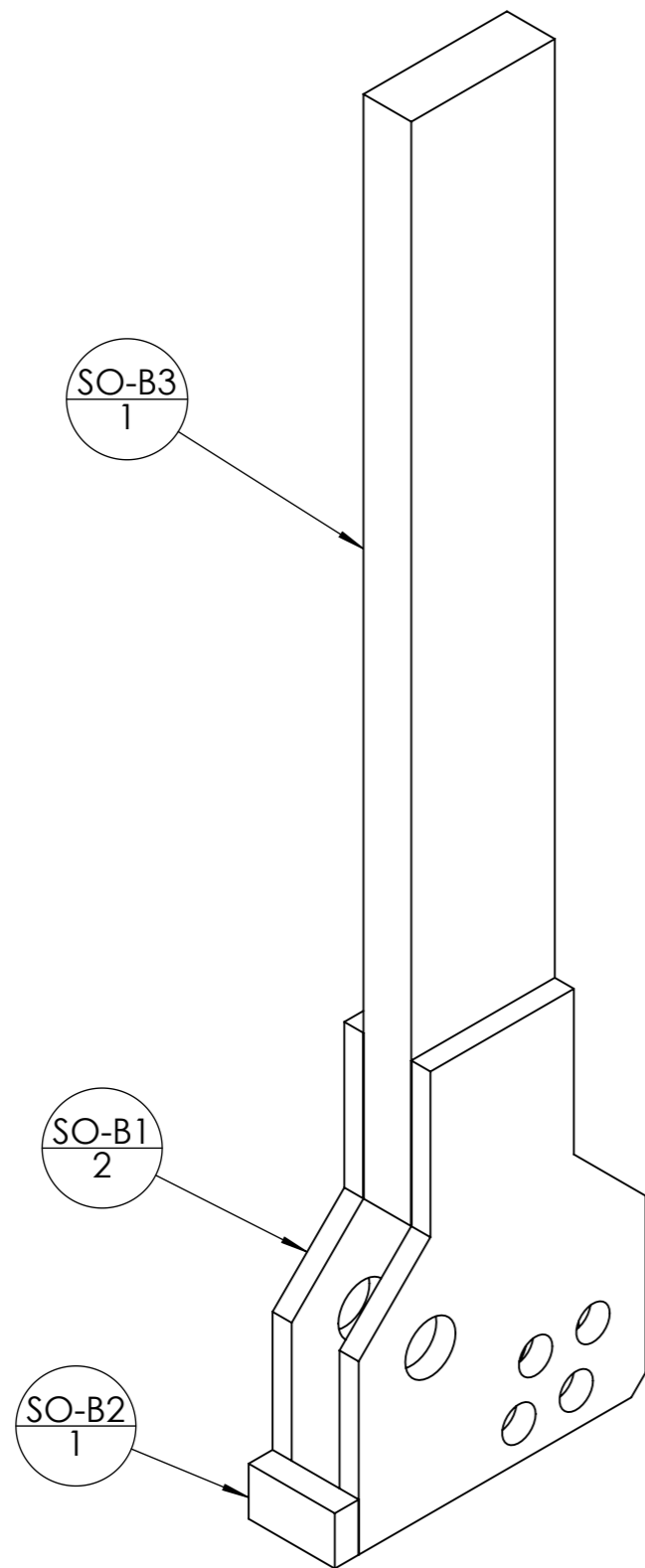
SO-A3 sert de butée au Clinquant pour éviter qu'il ne pivote.




- Souder par points SO-A3 sur SO-A2 une fois le Clinquant monté.
 - Attention aux projections de soudure : protéger le Clinquant .
 - Avant de pointer, veillez à la bonne orientation du Clinquant et au bon contact entre le Clinquant et SO-A3 .

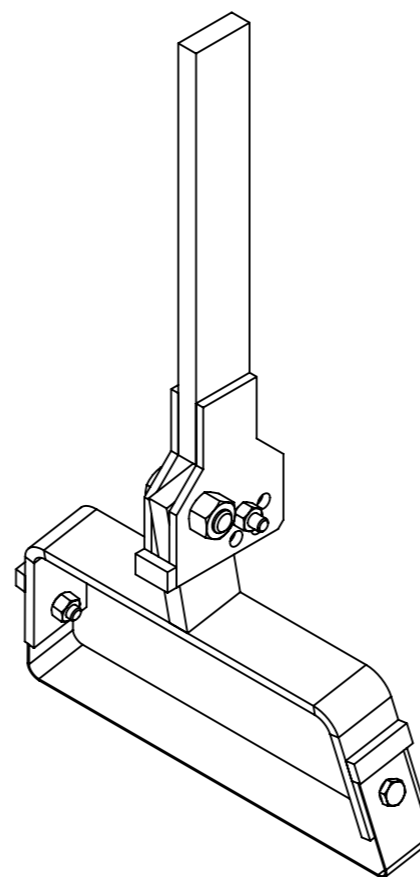
repère	Désignation	ANGLE1	ANGLE2	P	LONGUEUR	Quantité
SO-A1	Fer plat 30 x 10	0	0	1x Ø10 ;	68	1
SO-A2	Fer plat 30 x 5	80	0	2x Ø6 ;	282	1
SO-A3	Fer plat 30 x 5	0	0		10	2

Outil	Sarcloir oscillant				
Date	14/12/2023	Version	2.0		page n° 4 / 5
Feuille	SO-B				



repère	Désignation	ANGLE1	ANGLE2	P	LONGUEUR	Quantité
SO-B1	SO-B1 Bride de sécurité				SPE	2
SO-B2	Fer plat 30 x 5	0.00	0.00		18	1
SO-B3	Fer plat 30 x 10	0.00	0.00		200	1

Outil	Sarcloir oscillant				
Date	14/12/2023	Version	2.0		page n° 5 / 5
Feuille	Fournitures globales				



repère	Désignation	ANGLE1	ANGLE2	P	LONGUEUR	Quantité
Clinquant	Clinquant 0.8x25x300mm acier 1.1274, XC100			2xØ6	SPE	1
SO-A1	Fer plat 30 x 10	0	0	1x Ø10 ;	68	1
SO-A2	Fer plat 30 x 5	80	0	2x Ø6 ;	282	1
SO-A3	Fer plat 30 x 5	0	0		10	2
SO-B1	SO-B1 Bride de sécurité				SPE	2
SO-B2	Fer plat 30 x 5	0.00	0.00		18	1
SO-B3	Fer plat 30 x 10	0.00	0.00		200	1
Vis Hexagonale	vis hexagonale M10 x 30				STD	1
Ecrou	Ecrou M10 autofreiné				STD	1
Vis Hexagonale	Vis hexagonale M6 x 30				STD	1
Vis Hexagonale	Vis hexagonale M6 x 15				STD	2
Ecrou	ecrou M6 autofreiné				STD	3