


Outil	Portique disques de maintien de butte				
Date	06/12/2023	Version	1.0		page n° 1 / 10
Feuille	Préambule				



Avant de commencer

La présente version est le résultat des évolutions par l'usage, d'expérimentations paysannes quotidiennes, des ajustements pratiques issus des retours des participants aux nombreuses formations et journées de terrain collectives.

L'autoconstruction de votre outil à l'aide de ce tutoriel n'est que le début de votre aventure. Si cette machine est pertinente en l'état pour de nombreux contextes, vous allez devoir l'adapter, la régler, la modifier pour l'ajuster à votre projet agronomique, vos itinéraires techniques, vos conditions pédo-climatiques. Vous allez donc faire vivre cette machine.

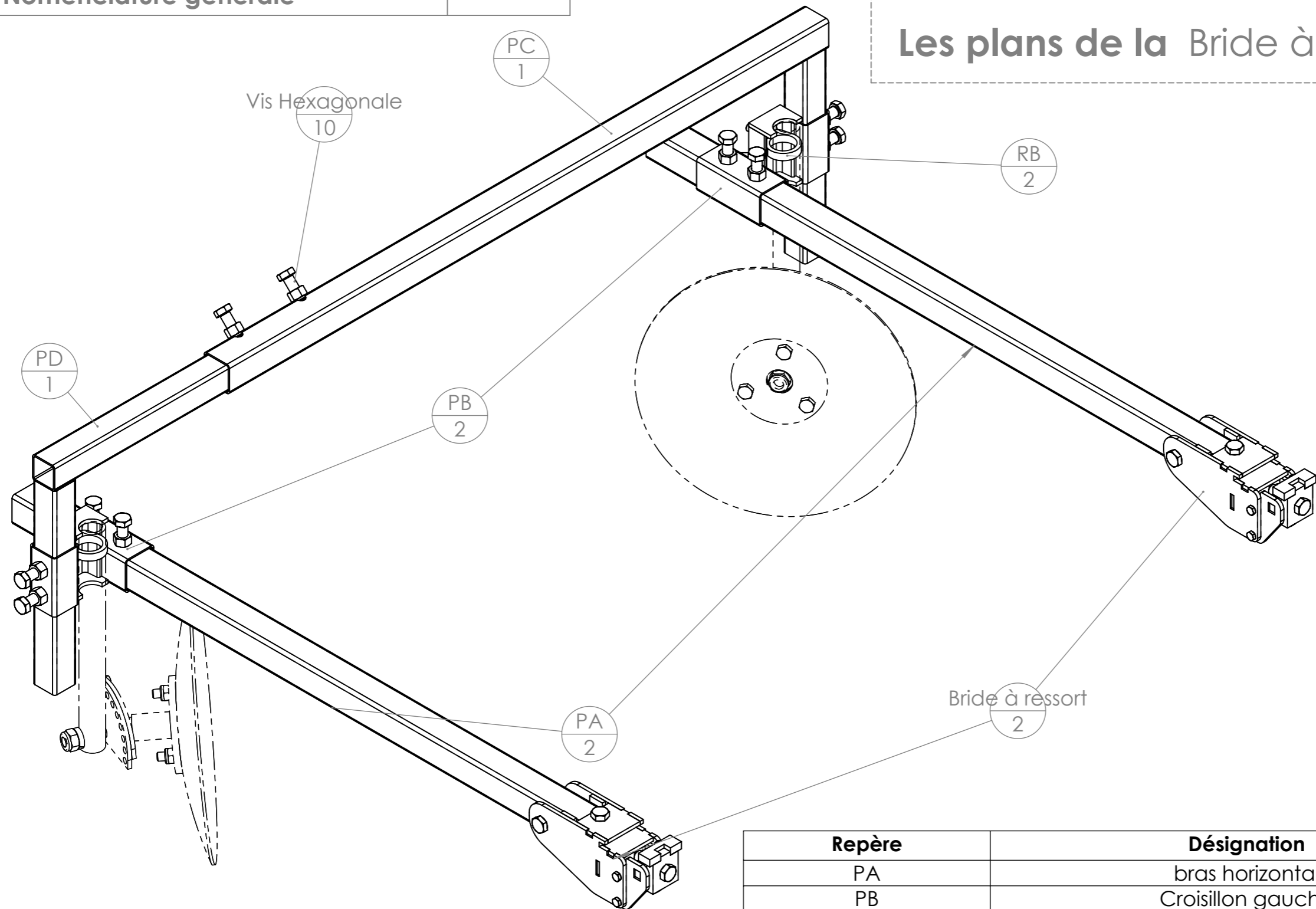
Félicitations, vous êtes en passe de devenir constructeur d'outils et machines agricoles homologué CE! Renseignez-vous sur vos responsabilités légales sur notre site: des outils paysans\techniques et réglementations.
(<https://www.latelierpaysan.org/Techniques-et-reglementations>)

Merci de nous faire parvenir vos retours, vos découvertes, vos réussites.
Vos expériences individuelles, vos tâtonnements de terrain viendront enrichir le pot commun paysan, sous même licence libre que les présents plans.


<http://www.latelierpaysan.org/>

<http://forum.latelierpaysan.org>

Les plans de la Bride à ressort sont à part

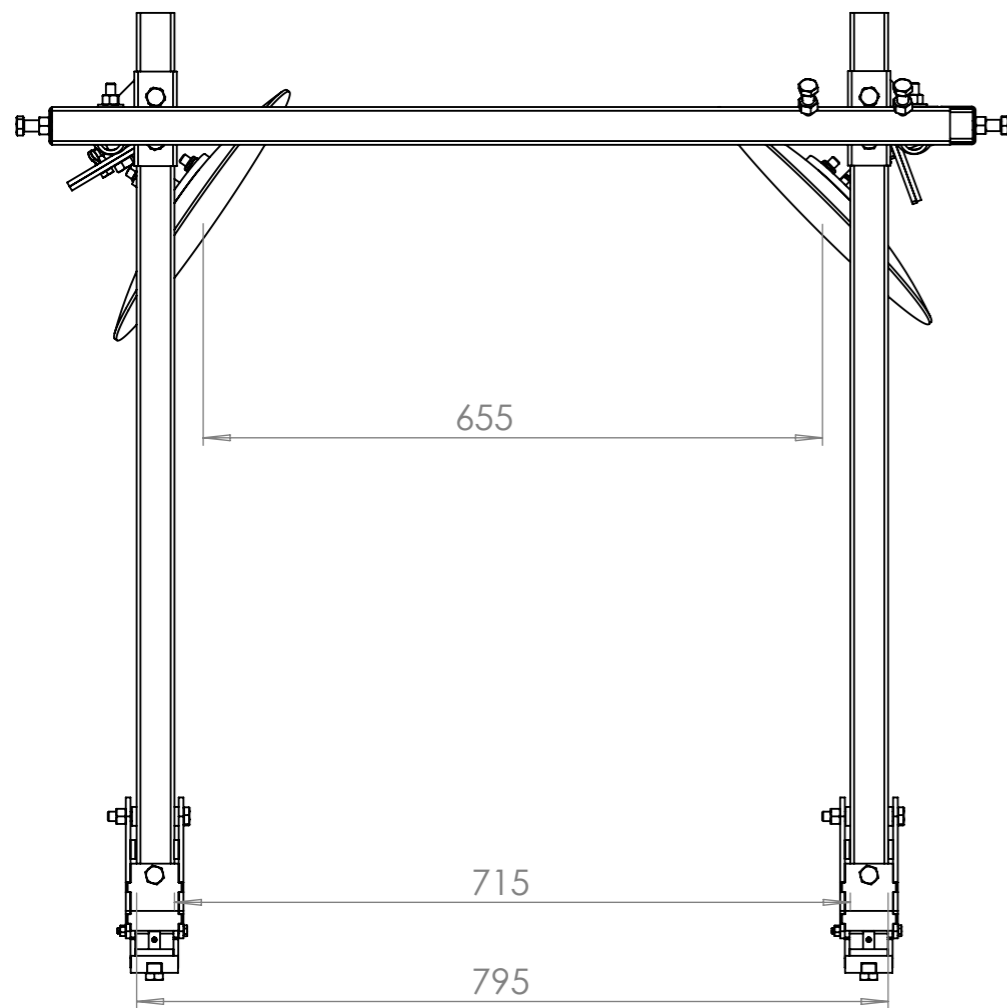


Repère	Désignation	Quantité
PA	bras horizontal	2
PB	Croisillon gauche	1
PB	Croisillon droit	1
PC	Portique extérieur	1
PD	Portique intérieur	1
Vis Hexagonale	Vis hexagonale M12 x 30	10
Graisseur	Graisseur M6x1	2
Rondelle	Rondelle Ø12 série MU	2
Ecrou	Ecrou M10 autofreiné	2
Bride à ressort	Bride à ressort	2
RB	Serrage bride rond	2

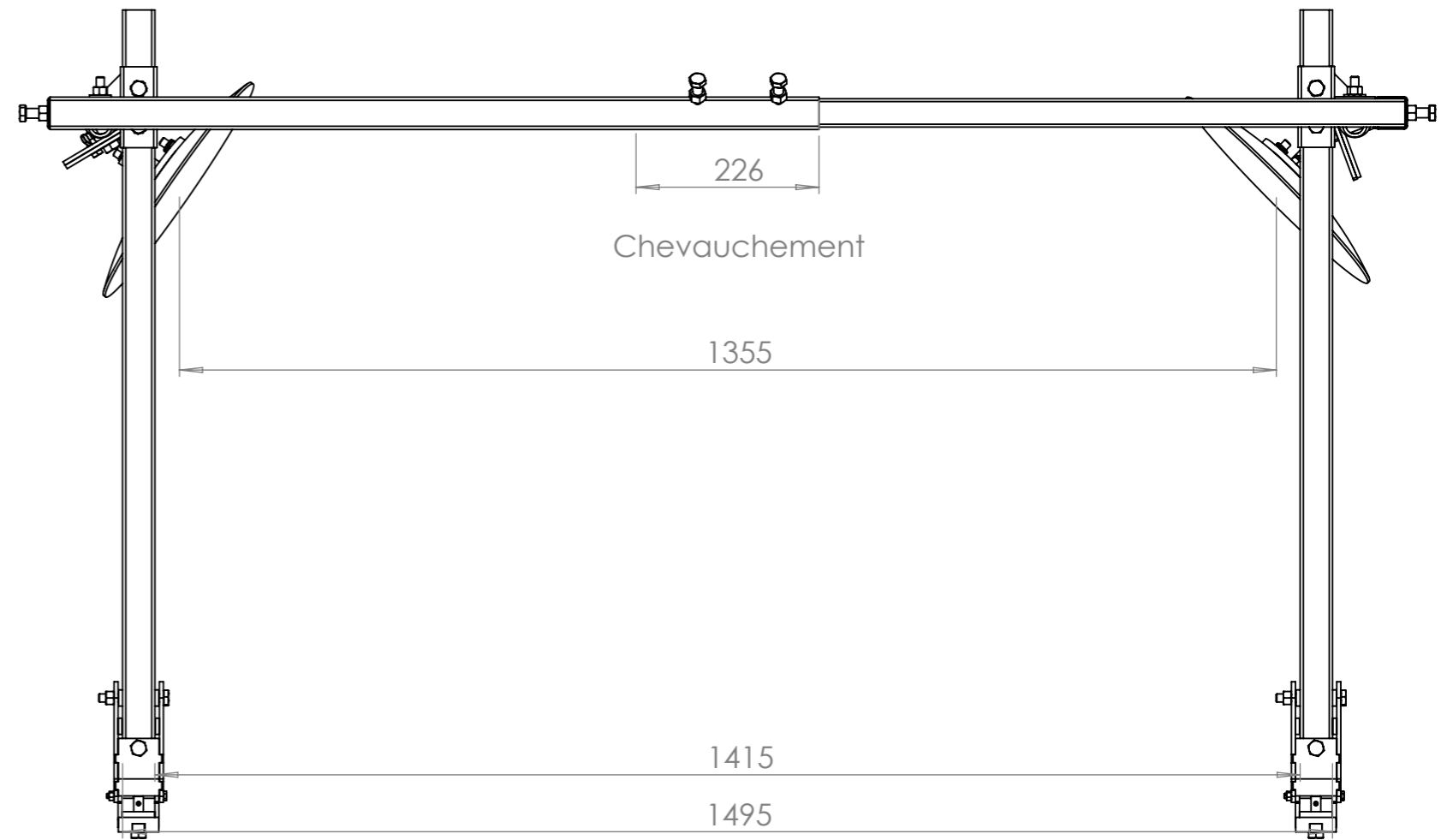
Outil	Portique disques de maintien de butte				
Date	06/12/2023	Version	1.0		page n° 3 / 10
Feuille	Encombrement				




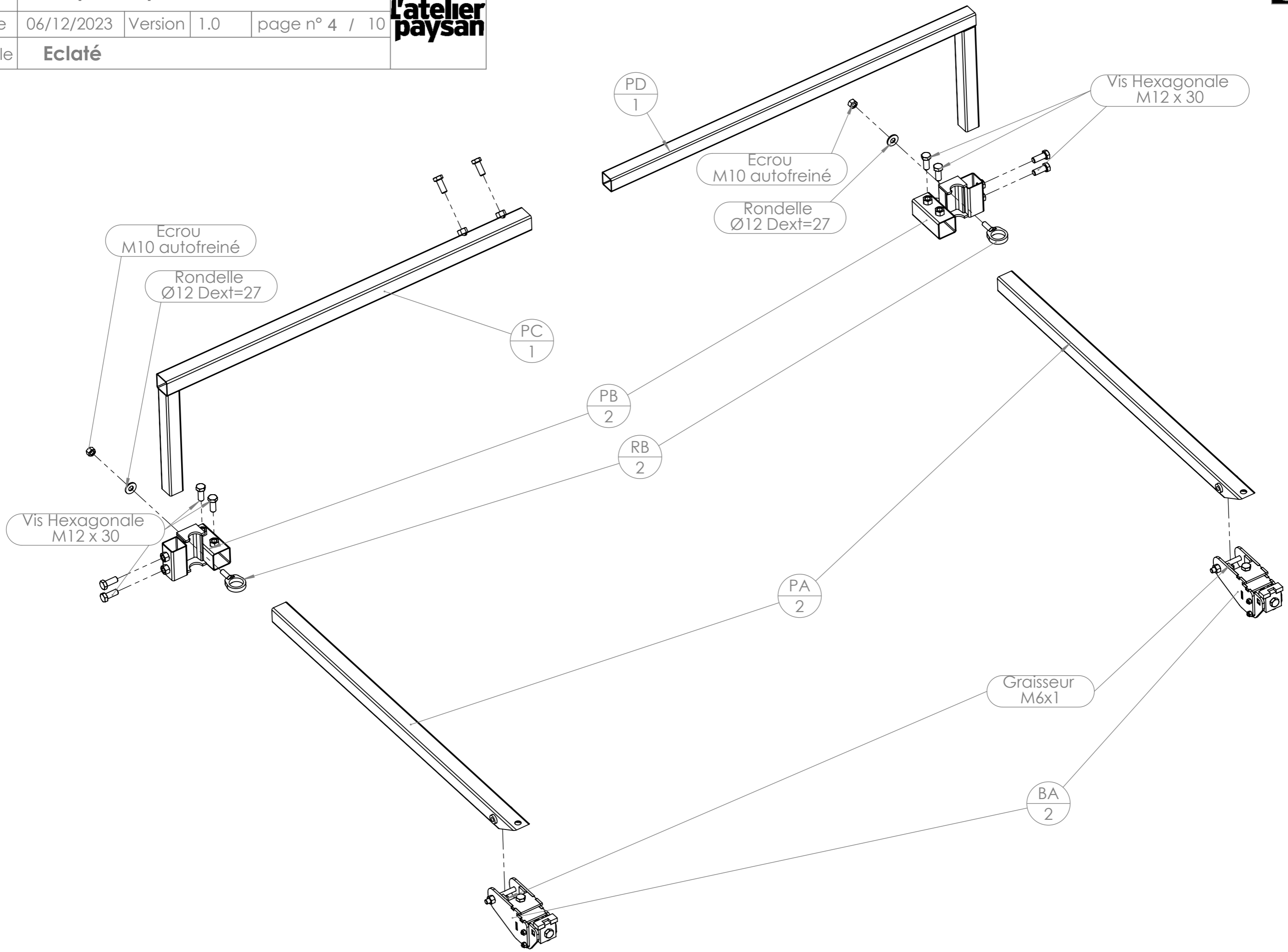
Ecartement MIN entre disques

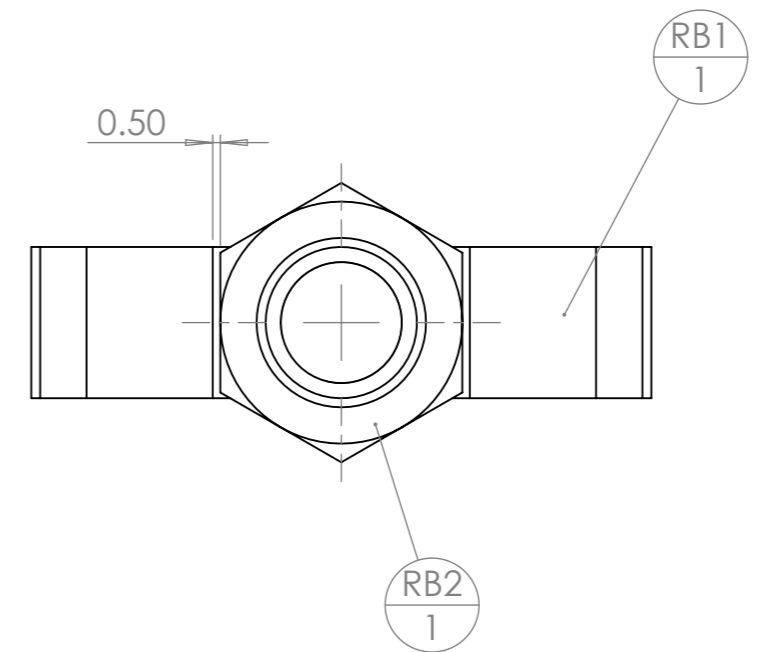
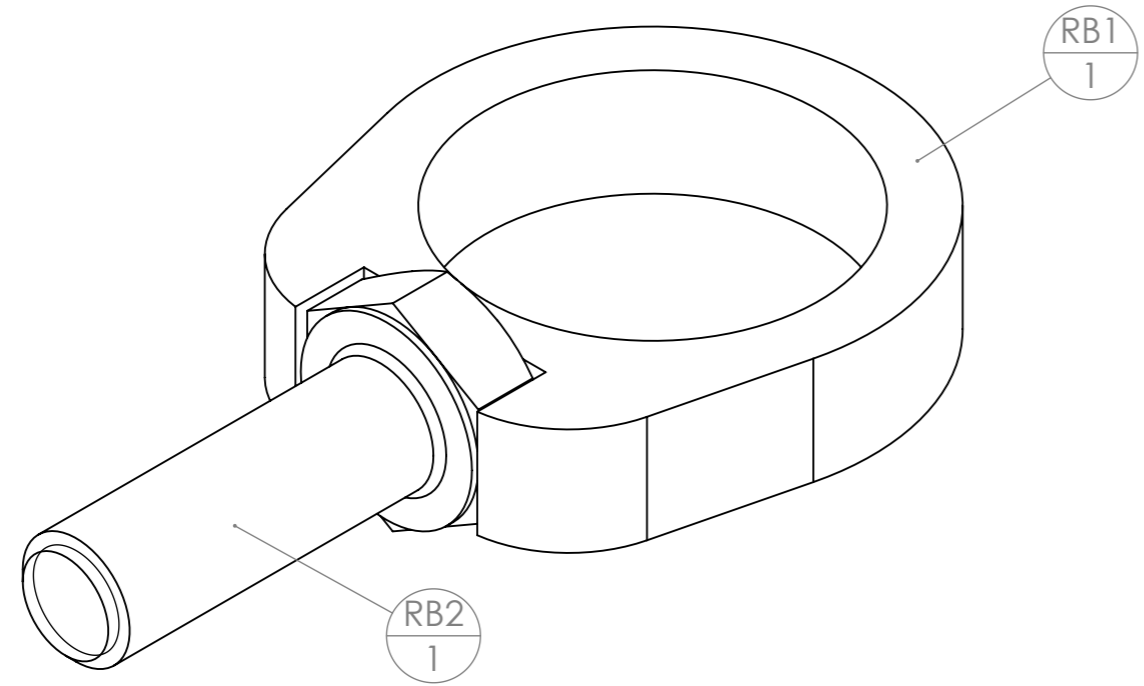


Ecartement MAX entre disques



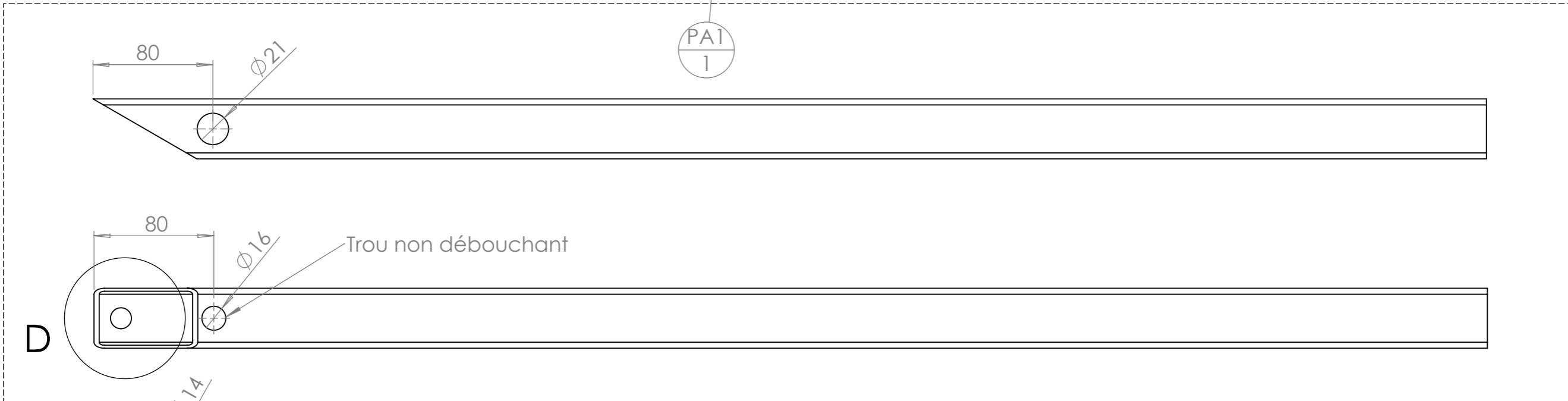
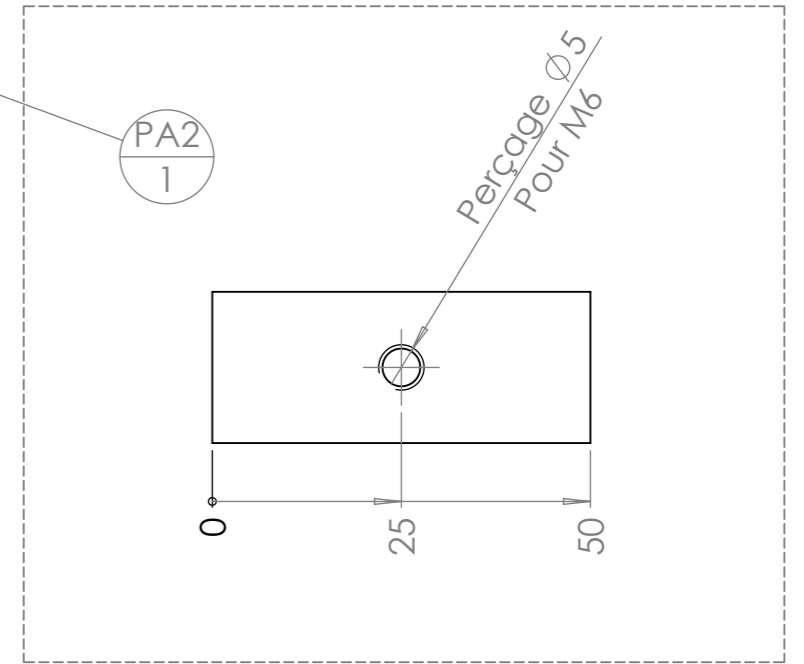
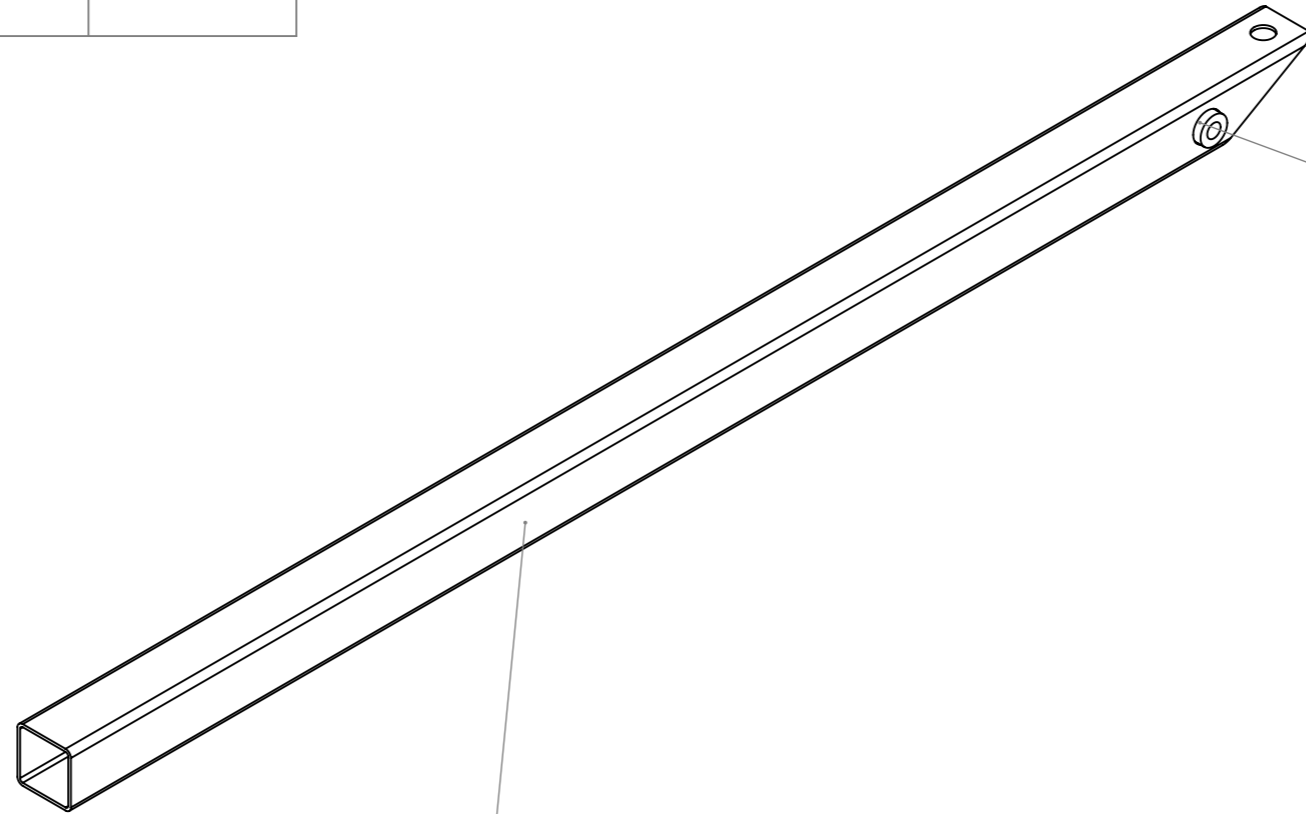
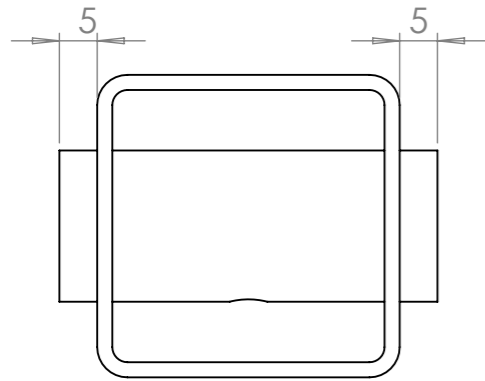
Outil	Portique disques de maintien de butte				
Date	06/12/2023	Version	1.0		page n° 4 / 10
Feuille	Eclaté				



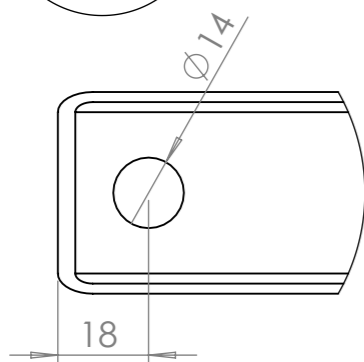


repère	Désignation	ANGLE1	ANGLE2	P	LONGUEUR	Quantité
RB1	RB1 serrage bride rond outils basse traction				SPE	1
RB2	Vis Hexagonale M10 x 30				STD	1

POSITIONNEMENT

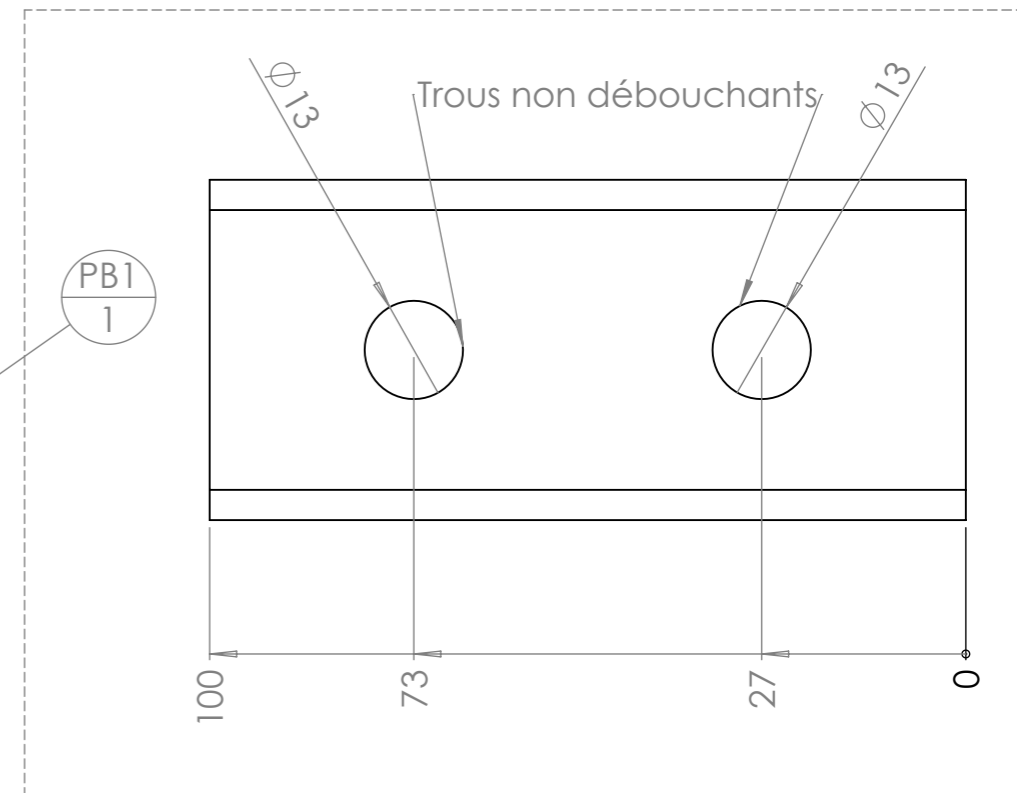
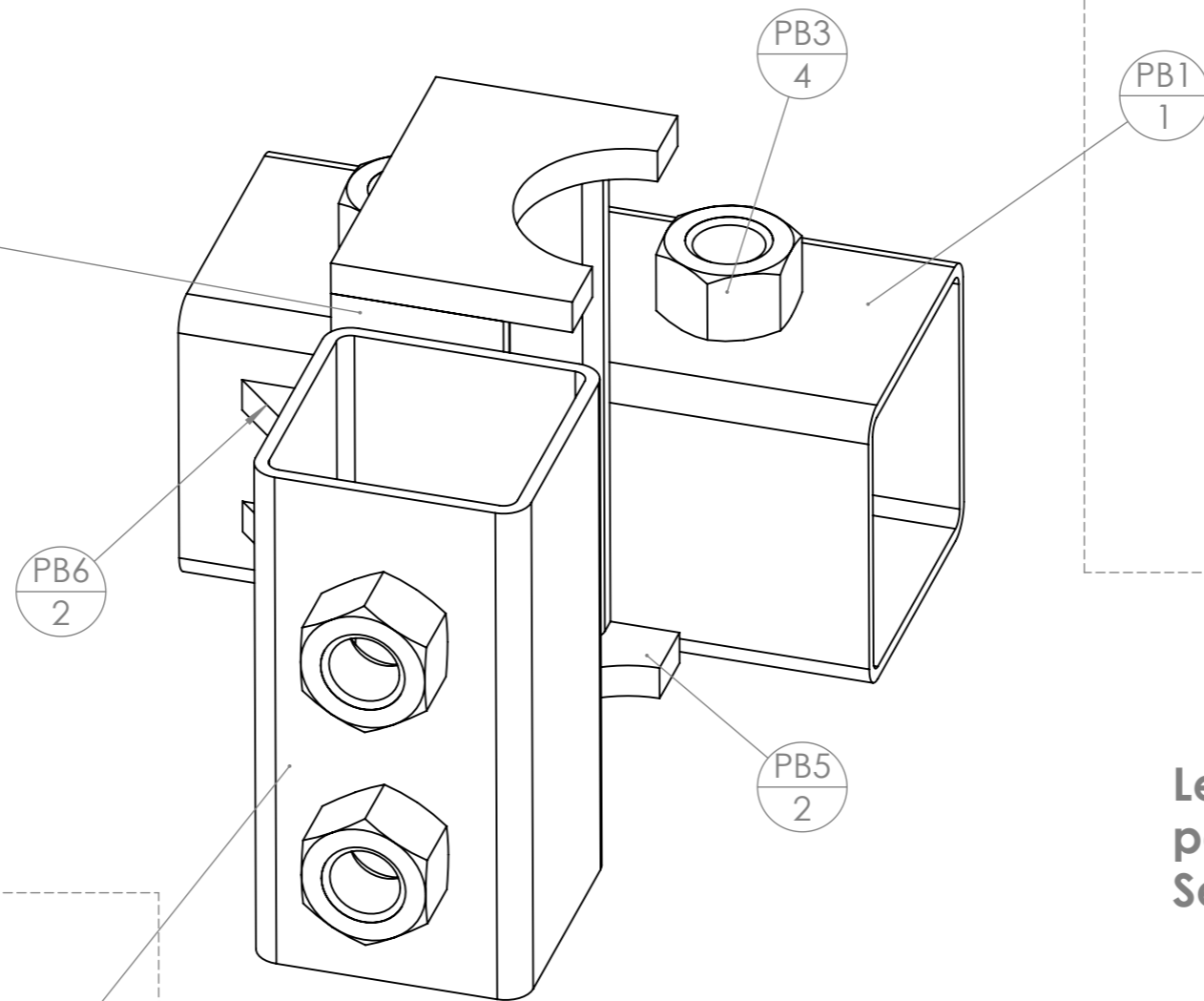
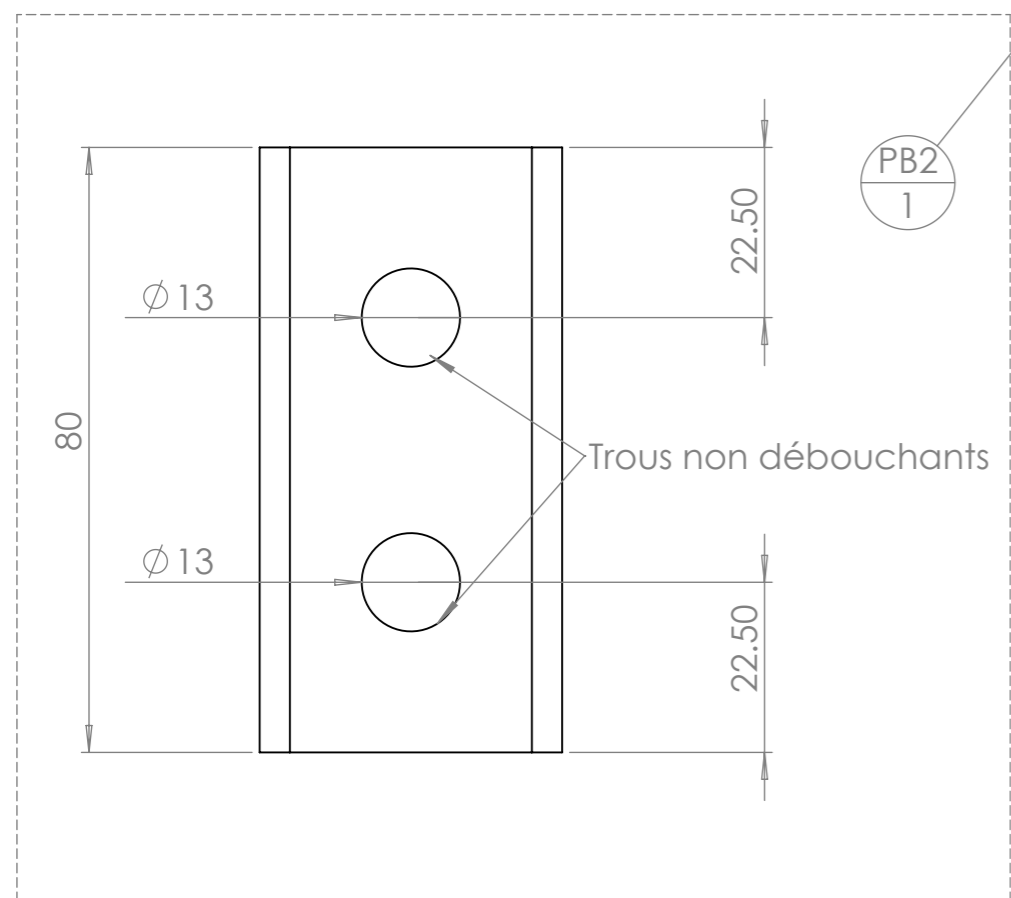
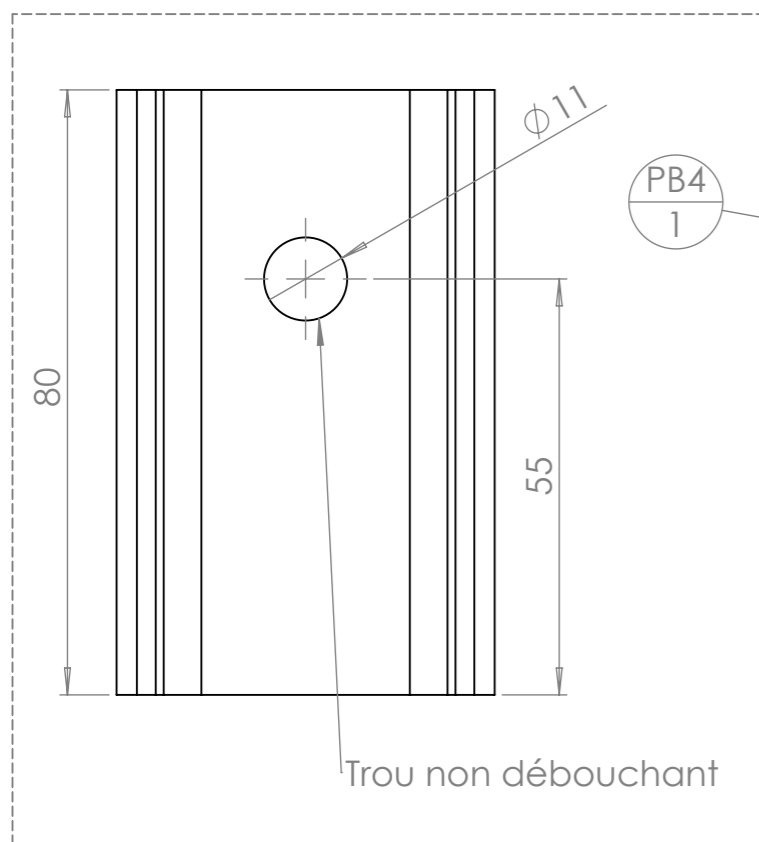


D



DÉTAIL D
ECHELLE 2 : 3

repère	Désignation	ANGLE1	ANGLE2	P	LONGUEUR	Quantité
PA1	tube carré 40 x 2	0.00	60.00	2x Ø21 - 1x Ø14 - 1x Ø16 -	930	1
PA2	ébauche tubulaire 20 x 5	0.00	0.00	1x Ø5 -	50	1



Les pièces de PB sont identiques pour la version droite et gauche. Seul l'assemblage diffère

repère	Désignation	P	LONGUEUR	Quantité
PB1	tube carré 45 x 2	2x Ø13 -	100	1
PB2	tube carré 40 x 2	2x Ø13 -	80	1
PB3	Ecrou M12 brut		STD	4
PB4	Fer UAC 50 x 25 x 5	1x Ø11 -	80	1
PB5	PB5 Croisillon Portique disques de maintien de butte		SPE	2
PB6	PB6 Croisillon Portique disques de maintien de butte		SPE	2

Outil	Portique disques de maintien de butte			L'atelier paysan	
Date	24/11/2023	Version	1.0		page n° 7 / 10
Feuille	PB - Assemblage				

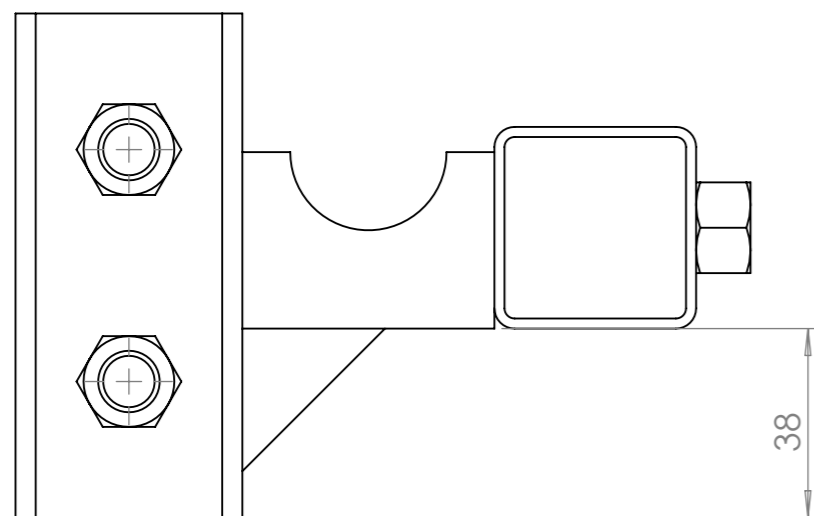
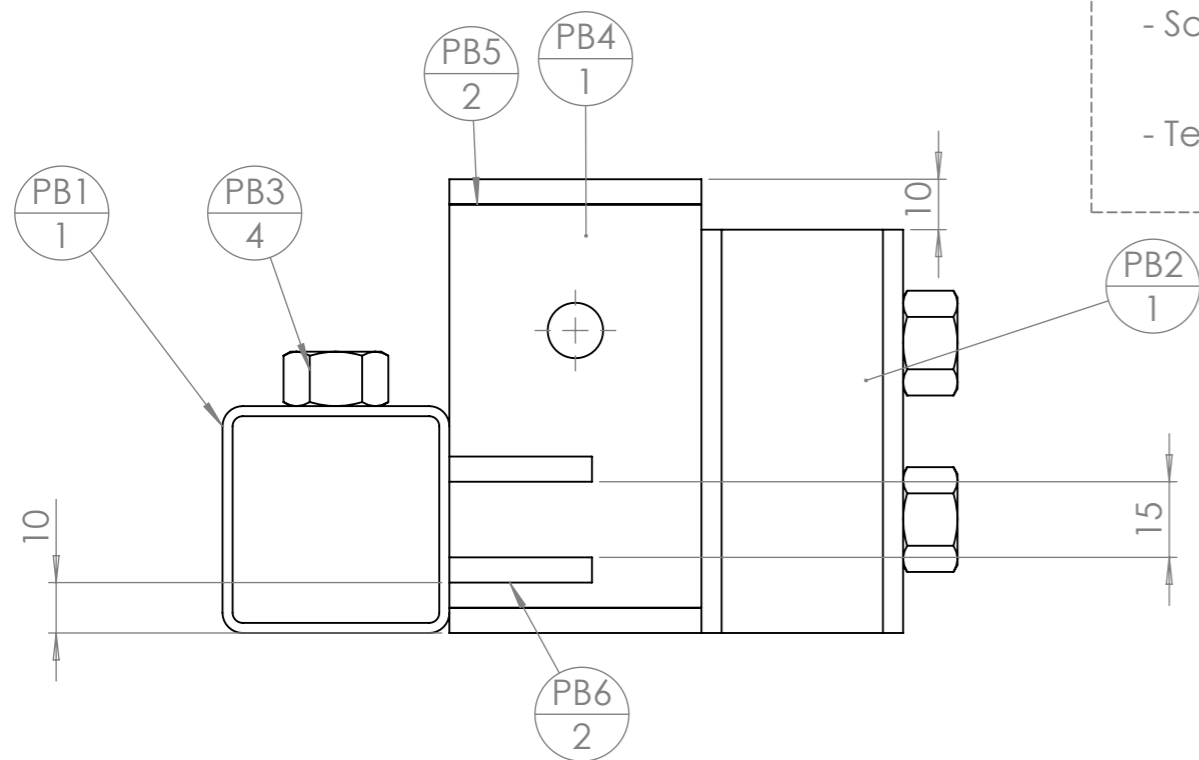


ATTENTION l'assemblage est symétrique DROITE/GAUCHE

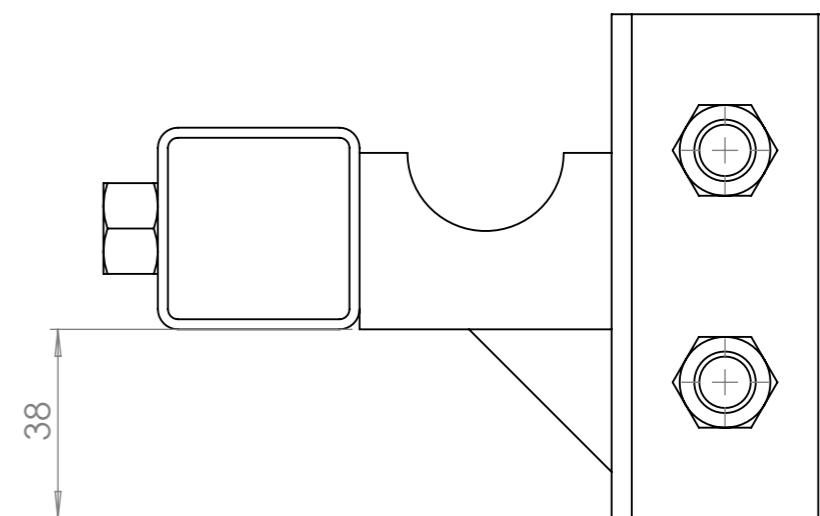
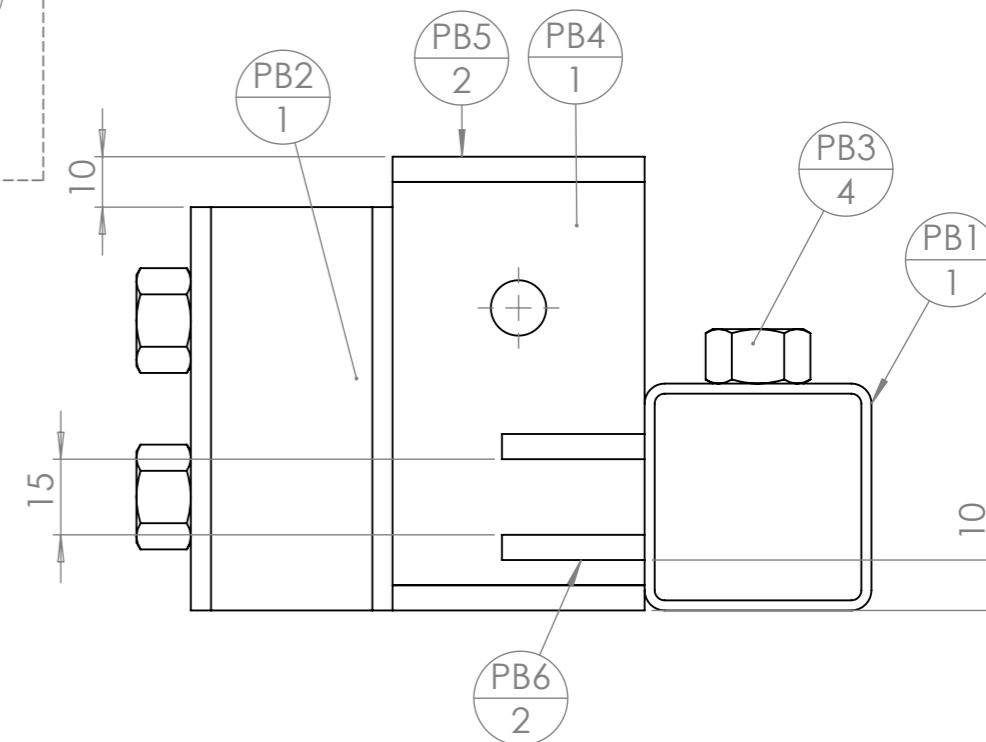
Ordre d'assemblage :

- Souder $\frac{PB4}{1}$ avec $\frac{PB5}{2}$
- Souder les écrous $\frac{PB3}{4}$ sur $\frac{PB2}{1}$ et $\frac{PB1}{1}$
- Souder le montage précédent avec $\frac{PB2}{1}$
- Souder le montage précédent avec $\frac{PB1}{1}$
- Terminer en soudant $\frac{PB6}{2}$

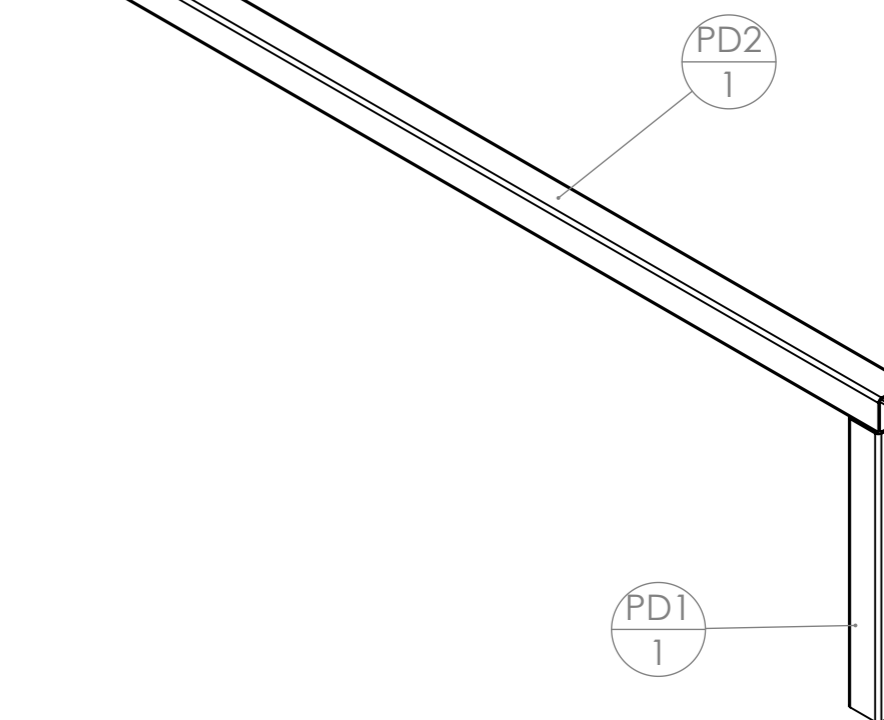
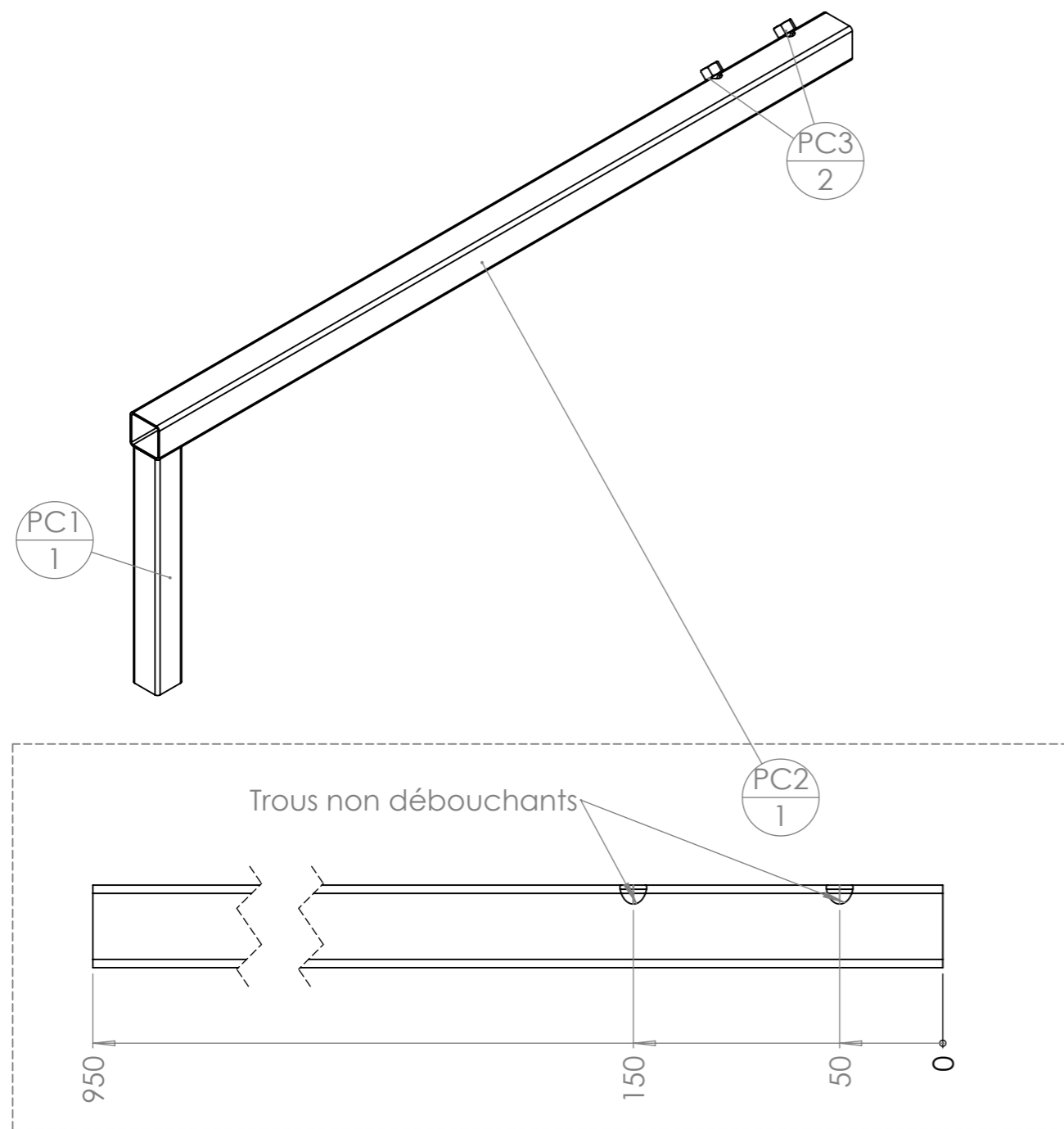
GAUCHE



DROITE




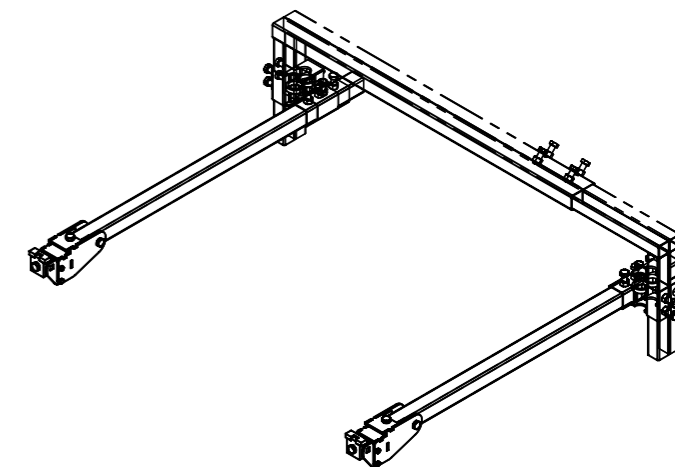
Outil	Portique disques de maintien de butte				
Date	24/11/2023	Version	1.0		page n° 8 / 10
Feuille	PC - PD				




repère	Désignation	P	LONGUEUR	Quantité
PC1	tube carré 35 x 2		280	1
PC3	Ecrou M12 brut		STD	2
PC2	tube carré 40 x 2	2 x Ø13;	950	1

repère	Désignation	LONGUEUR	Quantité
PD1	tube carré 35 x 2	280	1
PD2	tube carré 35 x 2	950	1

Outil	Portique disques de maintien de butte				
Date	24/11/2023	Version	1.0		page n° 9 / 10
Feuille	Fournitures globales				



repère	Désignation	ANGLE1	ANGLE2	P	LONGUEUR	Quantité
A1	A1 taquet bride sécurité basse traction				SPE	2
A2	A2 taquet bride sécurité basse traction				SPE	2
B1	B1 bride sécurité basse traction				SPE	4
B2	B2 bride sécurité basse traction			M12	SPE	2
A'1	Vis Hexagonale M12 x 45 10.9			1x Ø5 ;	STD	2
Goupille_elastique	Goupille élastique 5 x 16				STD	2
BA1	BA1 bride ressort basse traction				SPE	4
BA2	BA2 bride ressort basse traction				SPE	2
BA3	BA3 bride ressort basse traction				SPE	2
BA5	Fer plat 20 x 5	0	0		60	4
Vis Hexagonale	Vis hexagonale M6 x 70				STD	4
Ecrou	ecrou M6 autofreiné				STD	4
Vis Hexagonale	vis hexagonale M12 x 100				STD	2
Rondelle	Rondelle Ø12 série LU				STD	2
Ecrou	Ecrou M12 autofreiné				STD	2
Vis Hexagonale	Vis hexagonale M10 x 80 PF				STD	2
Ecrou	Ecrou M10 autofreiné				STD	4
Ressort_fil_plat	ressort 8 x 32 x 64				STD	2
PA1	tube carré 40 x 2	0.00	60.00	2x Ø21 - 1x Ø14 - 1x Ø16 -	930	2
PA2	ébauche tubulaire 20 x 5	0.00	0.00	1x Ø5 -	50	2
PB1	tube carré 45 x 2	0°	0°	2x Ø13 -	100	1
PB3	Ecrou M12 brut				STD	4
PB4	Fer UAC 50 x 25 x 5	0°	0°	1x Ø11 -	80	1
PB1	tube carré 45 x 2	0°	0°	2x Ø13 -	100	1
PB3	Ecrou M12 brut				STD	4
PB4	Fer UAC 50 x 25 x 5	0°	0°	1x Ø11 -	80	1
PC1	tube carré 35 x 2	0°	0°		280	2
PC3	Ecrou M12 brut				STD	2
Vis Hexagonale	Vis hexagonale M12 x 30				STD	10
Graisseur	Graisseur M6x1				STD	2
Rondelle	Rondelle Ø12 série MU				STD	2
BA4	BA4 bride ressort basse traction				SPE	2
PB2	tube carré 40 x 2	0°	0°	2x Ø13 -	80	1
PB2	tube carré 40 x 2	0°	0°	2x Ø13 -	80	1
PB5	PB5 Croisillon Portique disques de maintien de butte				SPE	2
PB6	PB6 Croisillon Portique disques de maintien de butte				SPE	2
PB5	PB5 Croisillon Portique disques de maintien de butte				SPE	2
PB6	PB6 Croisillon Portique disques de maintien de butte				SPE	2
PC2	tube carré 40 x 2	0°	0°	2 x Ø13;	950	1
PD2	tube carré 35 x 2	0°	0°		950	1
RB1	RB1 serrage bride rond outils basse traction				SPE	2
RB2	Vis Hexagonale M10 x 30				STD	2

Outil	Portique disques de maintien de butte				
Date	24/11/2023	Version	1.0		page n° 10/ 10
Feuille	Contributions				



Les travaux pour réaliser la présente mise à jour ont bénéficié d'une contribution des collectivités publiques :

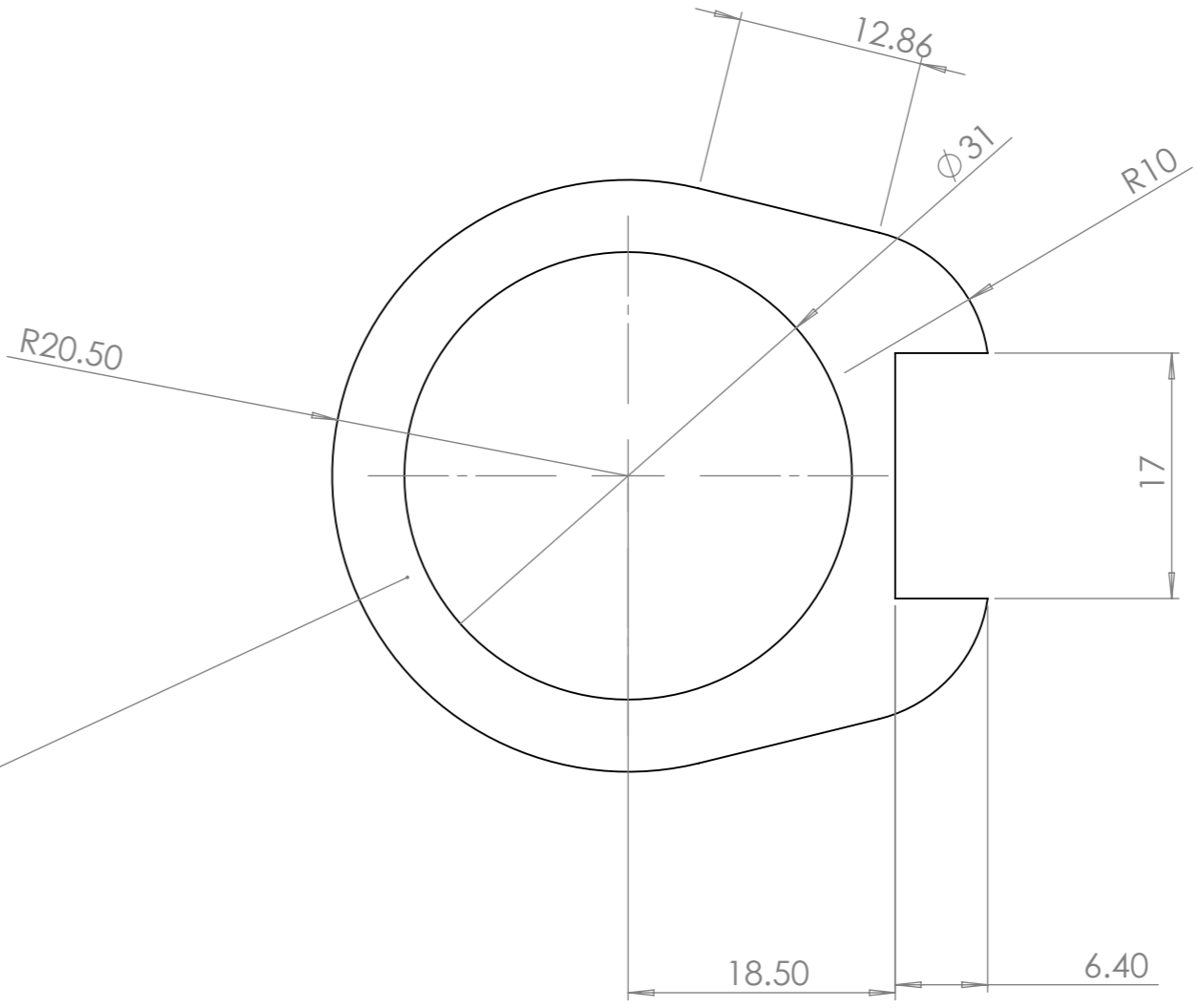


Cette action est cofinancée par le Fonds européen agricole pour le développement rural : l'Europe investit dans les zones rurales.

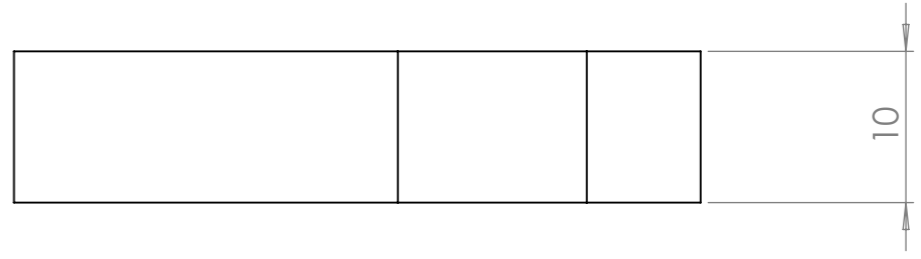
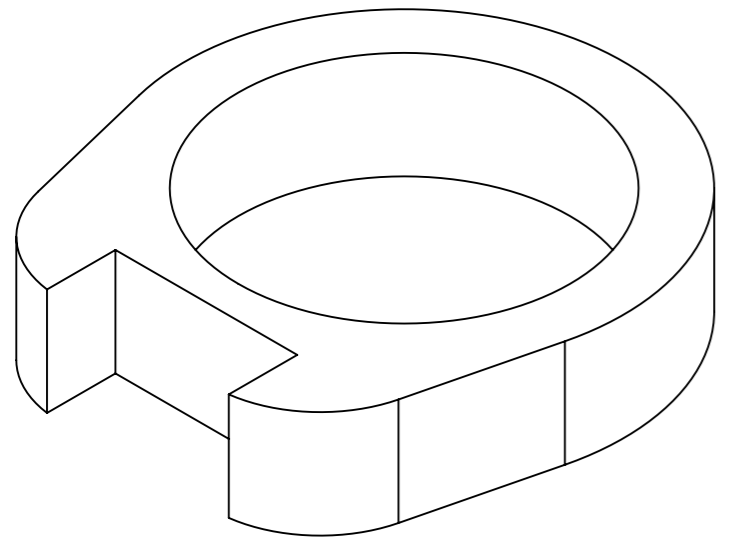


Cette mise à jour, comme les précédentes, a bénéficié de la contribution bénévole et décisive des nombreux(ses) paysan(ne)s, membres formels ou informels du collectif L'Atelier Paysan.

Outil	RB1		
Date	17/11/2023	Version	2.0
Feuille	RB1		



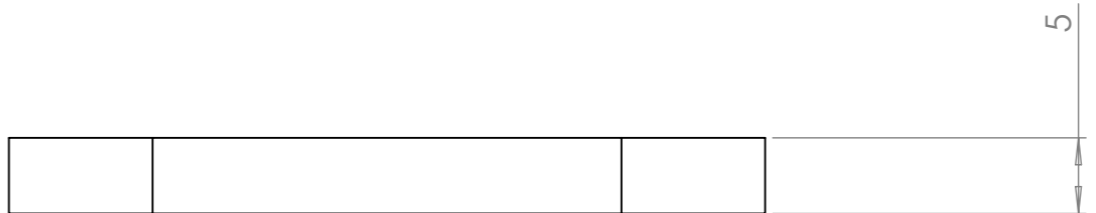
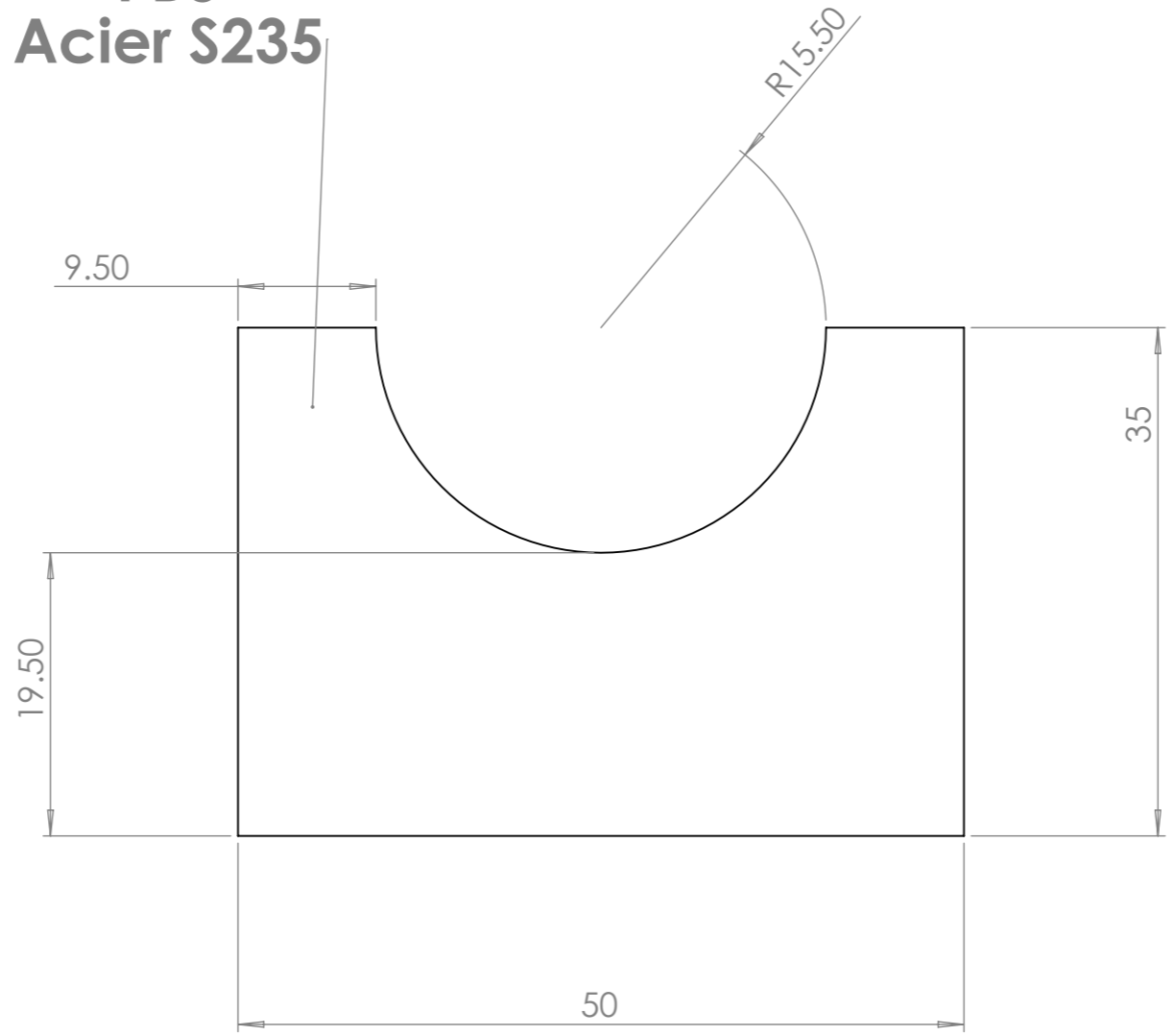
Acier S235




Outil	Pièces sous-traitées Portique		
Date	06/12/2023	Version	1
		page n°	1 / 2
Feuille	PB5		



PB5
Acier S235



Outil	Pièces sous-traitées Portique				
Date	06/12/2023	Version	1		page n° 2 / 2
Feuille	PB6				

PB6
Acier S235

