


Outil	BPO - Paire de dent Michel				
Date	21/11/2023	Version	0.1		page n° 1 / 5
Feuille	Préambule				



# *Avant de commencer*

La présente version est le résultat des évolutions par l'usage, d'expérimentations paysannes quotidiennes, des ajustements pratiques issus des retours des participants aux nombreuses formations et journées de terrain collectives.


L'autoconstruction de votre outil à l'aide de ce tutoriel n'est que le début de votre aventure. Si cette machine est pertinente en l'état pour de nombreux contextes, vous allez devoir l'adapter, la régler, la modifier pour l'ajuster à votre projet agronomique, vos itinéraires techniques, vos conditions pédo-climatiques. Vous allez donc faire vivre cette machine.

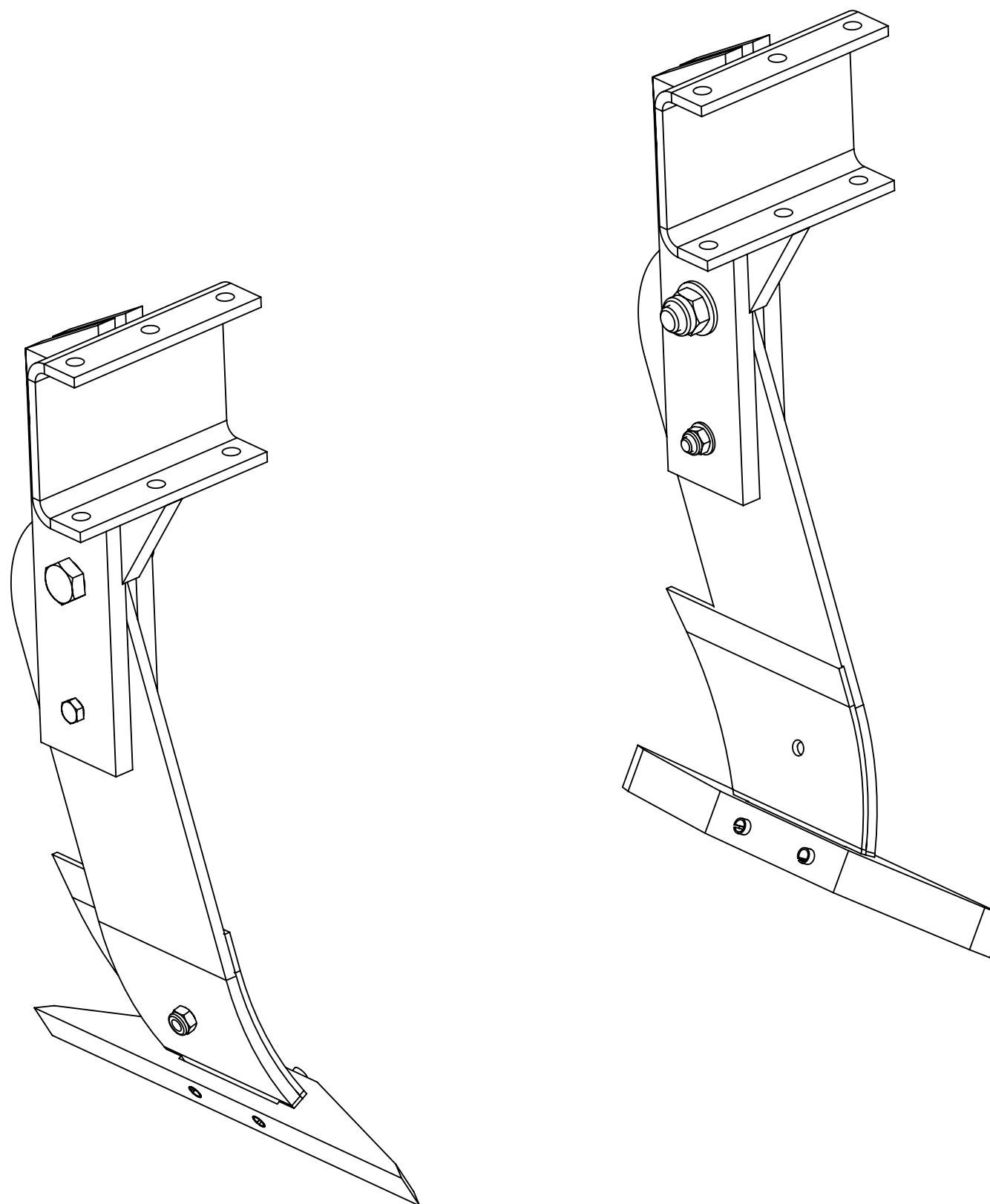
Félicitations, vous êtes en passe de devenir constructeur d'outils et machines agricoles homologué CE! Renseignez-vous sur vos responsabilités légales sur notre site: des outils paysans\techniques et réglementations. (<https://www.latelierpaysan.org/Techniques-et-reglementations>)

**Merci de nous faire parvenir vos retours, vos découvertes, vos réussites.**  
**Vos expériences individuelles, vos tâtonnements de terrain viendront enrichir le pot commun paysan, sous même licence libre que les présents plans.**

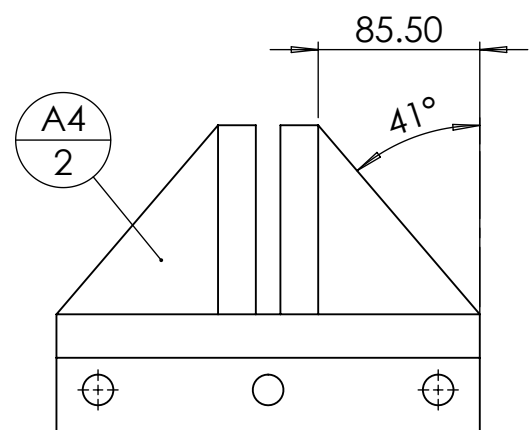
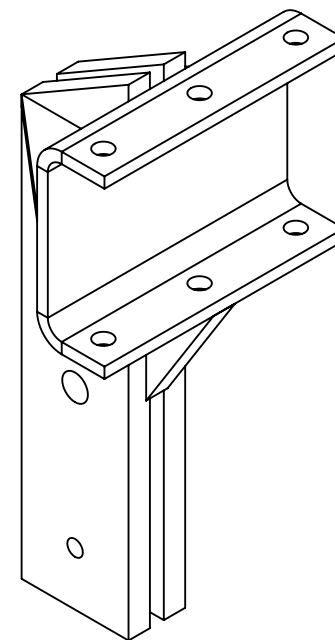
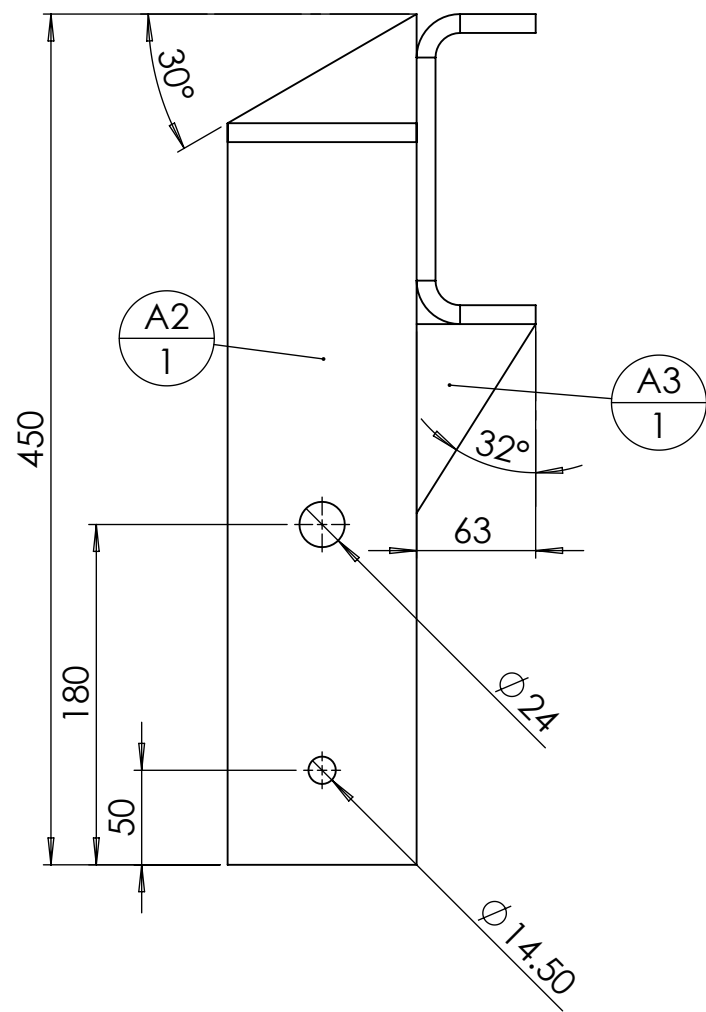
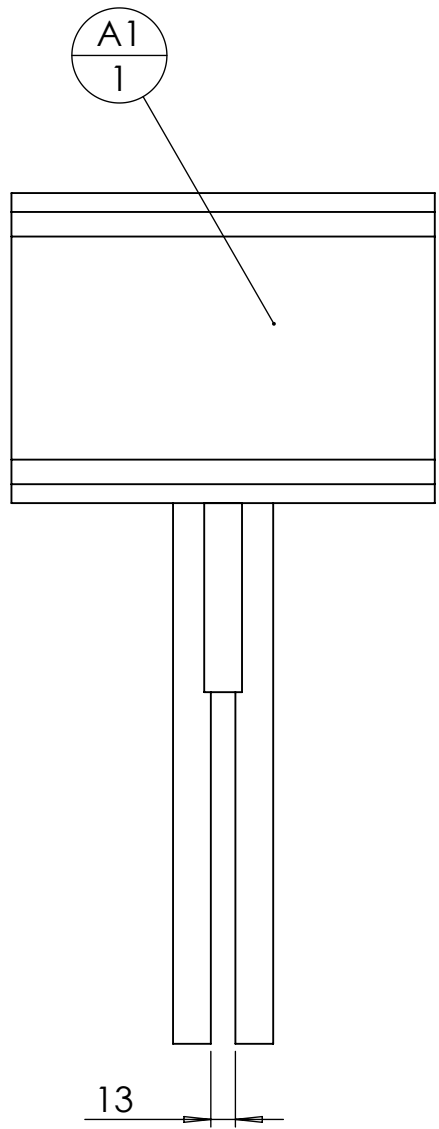
<http://www.latelierpaysan.org/>

<http://forum.latelierpaysan.org>


Outil	<b>BPO - Paire de dent Michel</b>				
Date	21/11/2023	Version	0.1		page n° 2 / 5
Feuille	<b>Nomenclature générale</b>				

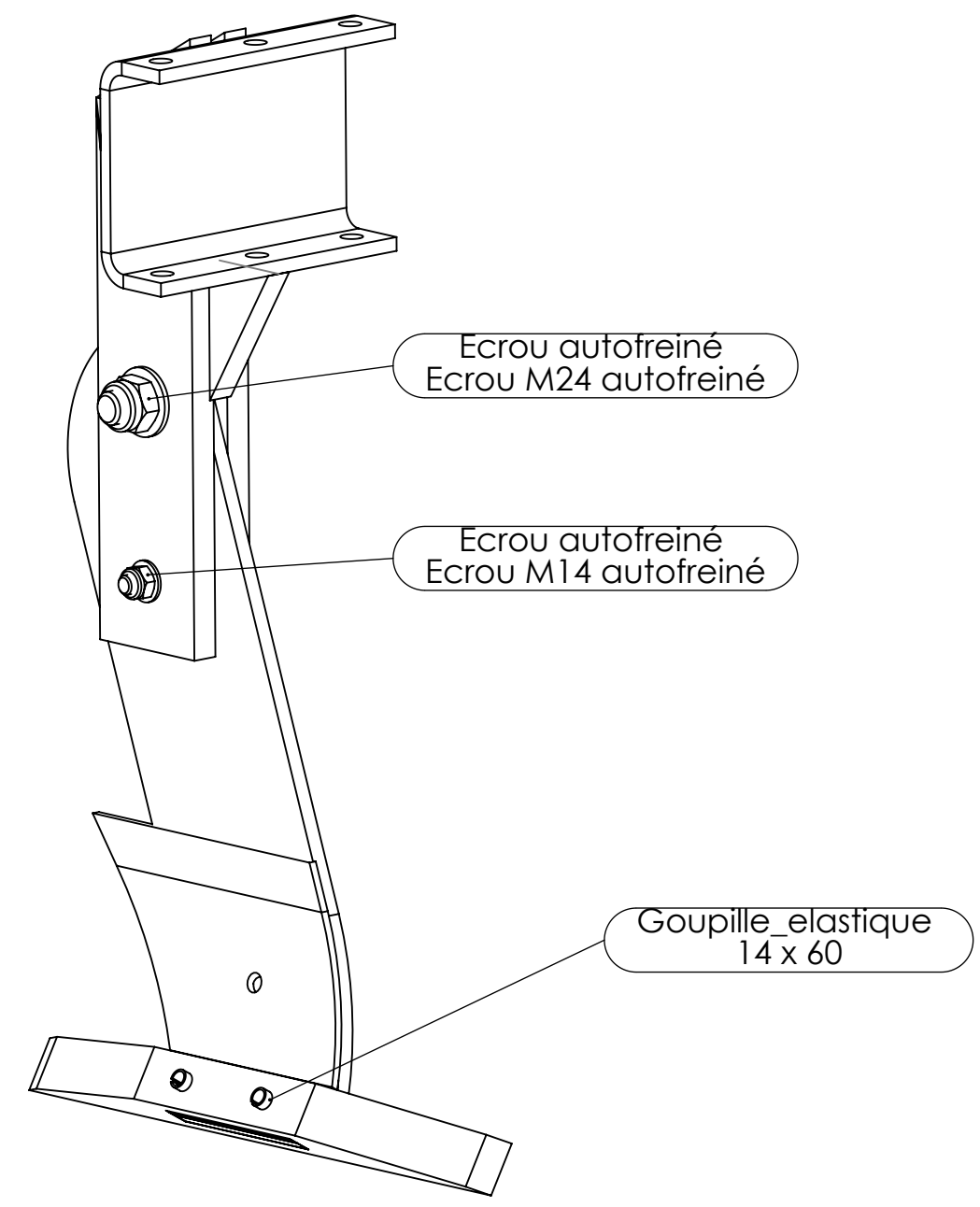
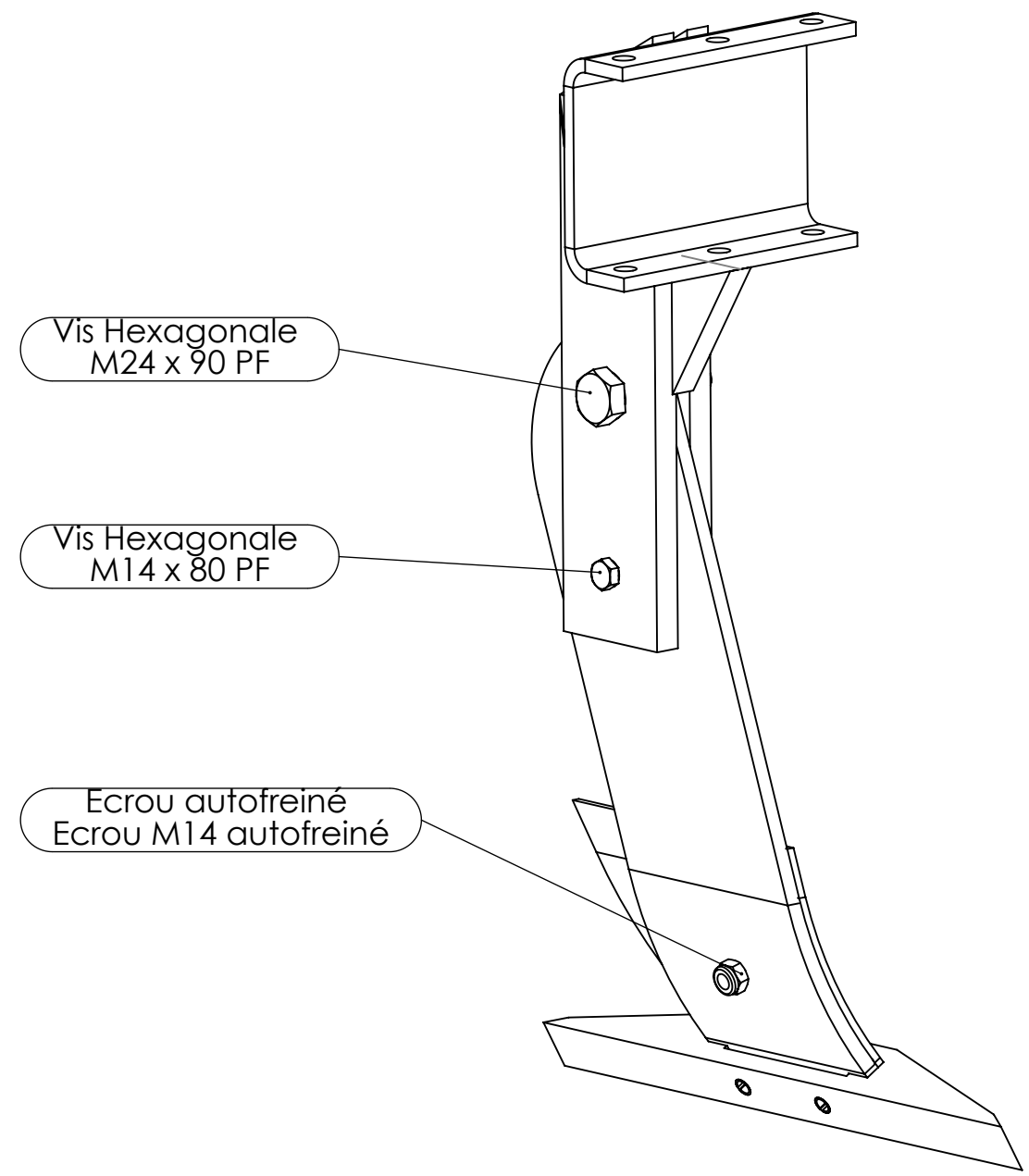


repère	Désignation	Quantité
A	A - Support de dent michel	2
Lame	Lame de s-so D. Michel 600x12	1
Lame	Lame de s-so G. Michel 600x12	1
ContreLame	C-lame de s-so D. Michel 600	1
ContreLame	C-lame de s-so G. Michel 600	1
Pointe	Soc de s-so Michel 600	2
Vis Hexagonale	Vis hexagonale M24 x 90 PF	2
Vis Hexagonale	Vis hexagonale M14 x 80 PF	2
Rondelle	Rondelle Ø24 série MU	2
Rondelle	Rondelle Ø14 série MU	2
Ecrou autofreiné	Ecrou M24 autofreiné	2
Ecrou autofreiné	Ecrou M14 autofreiné	4
Goupille_elastique	Goupille élastique 14 x 60	4



repère	Désignation	ANGLE1	ANGLE2	P	LONGUEUR	Quantité
A2	fer plat 100 x 20	0°	30°	1x Ø14,5 ; 1x Ø24 ;	450	2
A3	fer plat 100 x 20	0°	32°		63	1
A4	fer plat 100 x 10	41°	0°		85.5	2
A1	Cavalier BPO 3 trous				SPE	1

Outil	BPO - Paire de dent Michel				
Date	21/11/2023	Version	0.1		page n° 4 / 5
Feuille	Plan visserie				



Outil	BPO - Paire de dent Michel				
Date	21/11/2023	Version	0.1		page n° 5 / 5
Feuille	Contributions				



Les travaux pour réaliser la présente mise à jour ont bénéficié d'une contribution des collectivités publiques :



Cette action est cofinancée par le Fonds européen agricole pour le développement rural : l'Europe investit dans les zones rurales.



Cette mise à jour, comme les précédentes, a bénéficié de la contribution bénévole et décisive des nombreux(es) paysan(ne)s, membres formels ou informels du collectif L'Atelier Paysan.