


Outil	Bineuse à torsion			
Date	08/11/2023	Version	page n° 1 / 9	
Feuille	Préambule			



Avant de commencer

La présente version est le résultat des évolutions par l'usage, d'expérimentations paysannes quotidiennes, des ajustements pratiques issus des retours des participants aux nombreuses formations et journées de terrain collectives.

L'autoconstruction de votre outil à l'aide de ce tutoriel n'est que le début de votre aventure. Si cette machine est pertinente en l'état pour de nombreux contextes, vous allez devoir l'adapter, la régler, la modifier pour l'ajuster à votre projet agronomique, vos itinéraires techniques, vos conditions pédo-climatiques. Vous allez donc faire vivre cette machine.

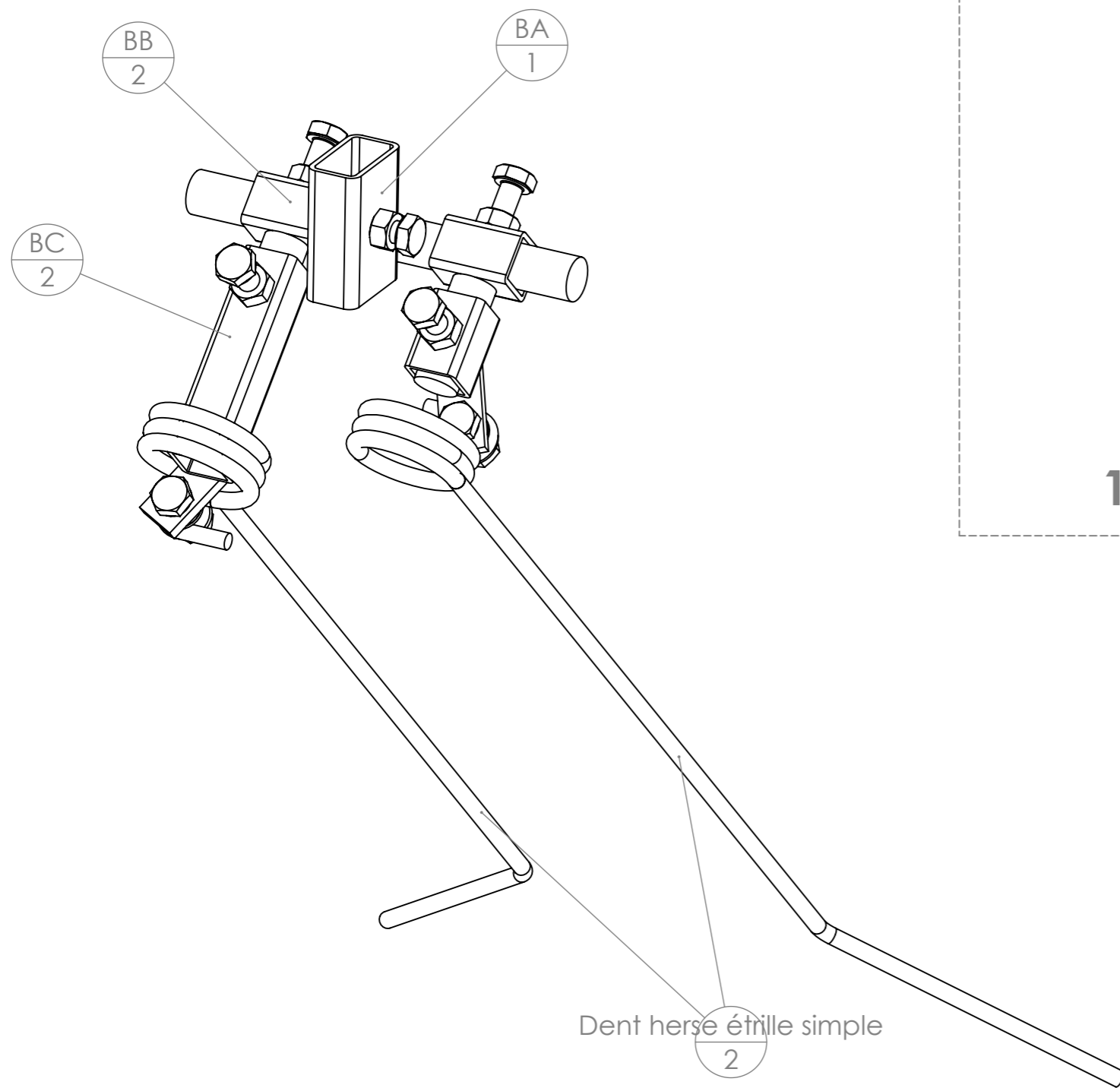
Félicitations, vous êtes en passe de devenir constructeur d'outils et machines agricoles homologué CE! Renseignez-vous sur vos responsabilités légales sur notre site: des outils paysans\techniques et réglementations.
(<https://www.latelierpaysan.org/Techniques-et-reglementations>)

Merci de nous faire parvenir vos retours, vos découvertes, vos réussites.
Vos expériences individuelles, vos tâtonnements de terrain viendront enrichir le pot commun paysan, sous même licence libre que les présents plans.

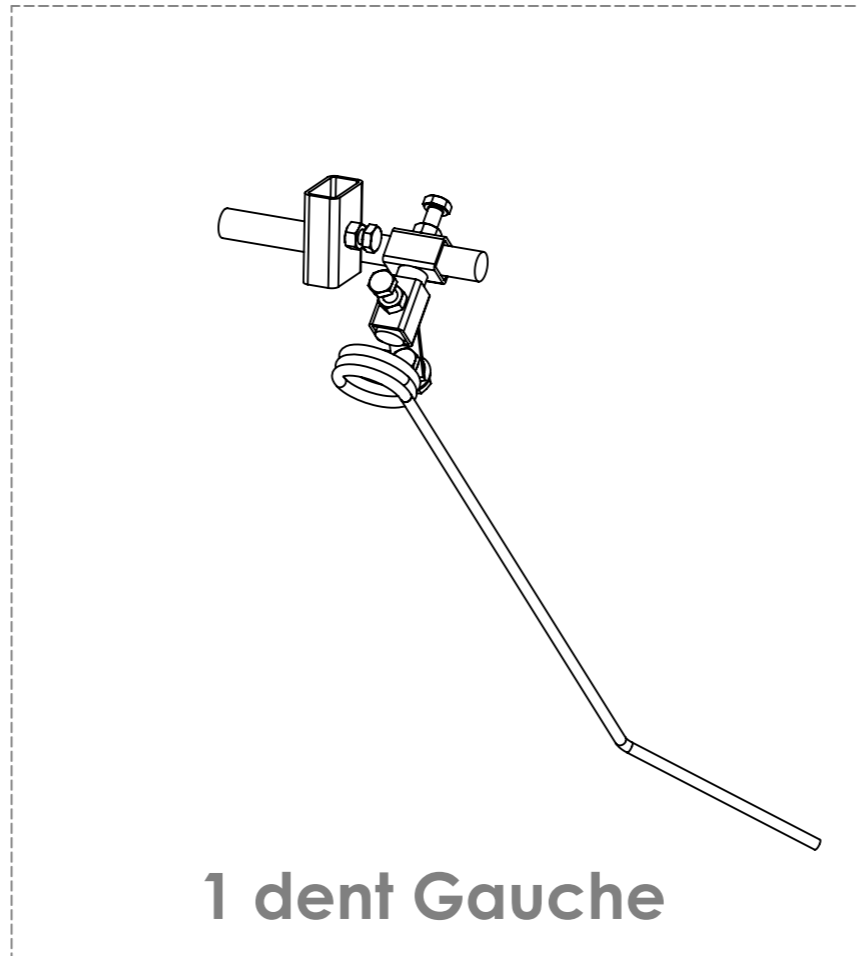
<http://www.latelierpaysan.org/>

<http://forum.latelierpaysan.org>

Option avec 1 dent pour bords de planches



2 dents



1 dent Gauche



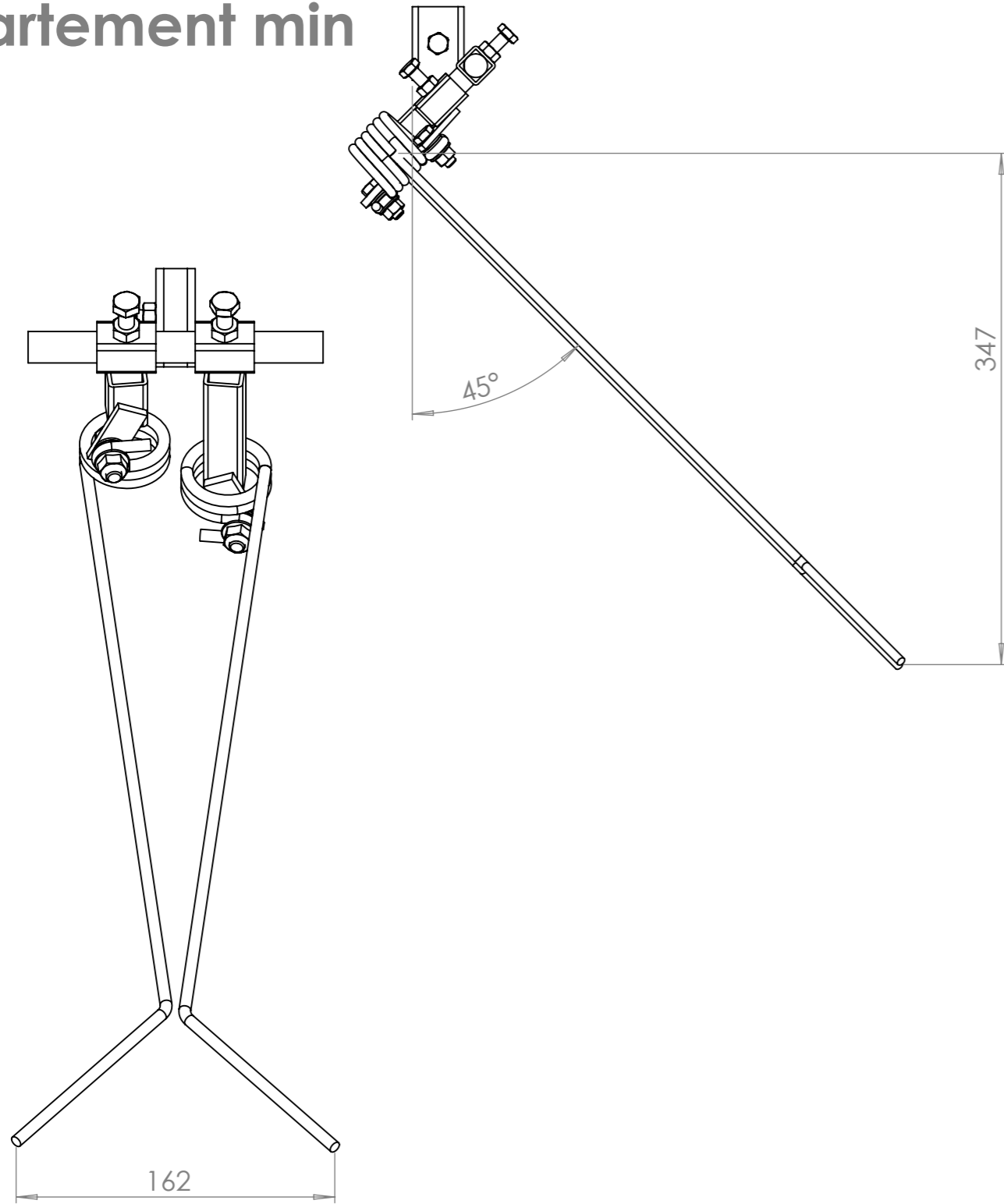
1 dent Droite

Repère	Désignation	Quantité
BA	Croisillon primaire	1
BB	Croisillon secondaire	2
BC	Support de griffe droite	1
BC	Support de griffe gauche	1
Ecrou hexagonal à embase crantée	Ecrou à embase crantée M8	2
Rondelle	Rondelle Ø8 série ZU	4
Vis Hexagonale	Vis hexagonale M8 x 20	5
Vis Hexagonale	vis hexagonale M8 x 25	2
Dent herse étrille simple	Dent herse étrille simple Ø6	2

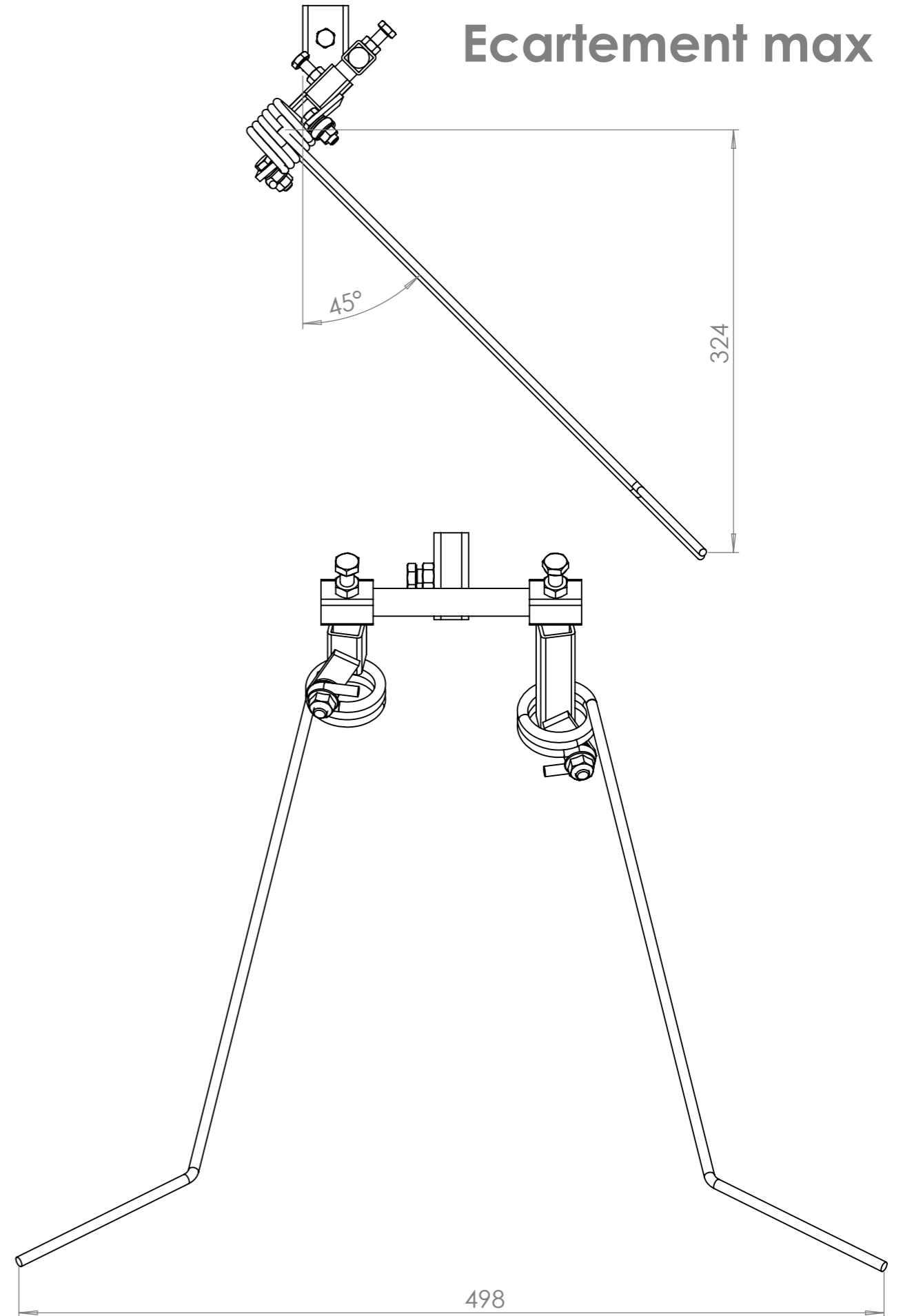
Outil	Bineuse à torsion			L'atelier paysan
Date	08/11/2023	Version	page n° 3 / 9	
Feuille	Encombrement			

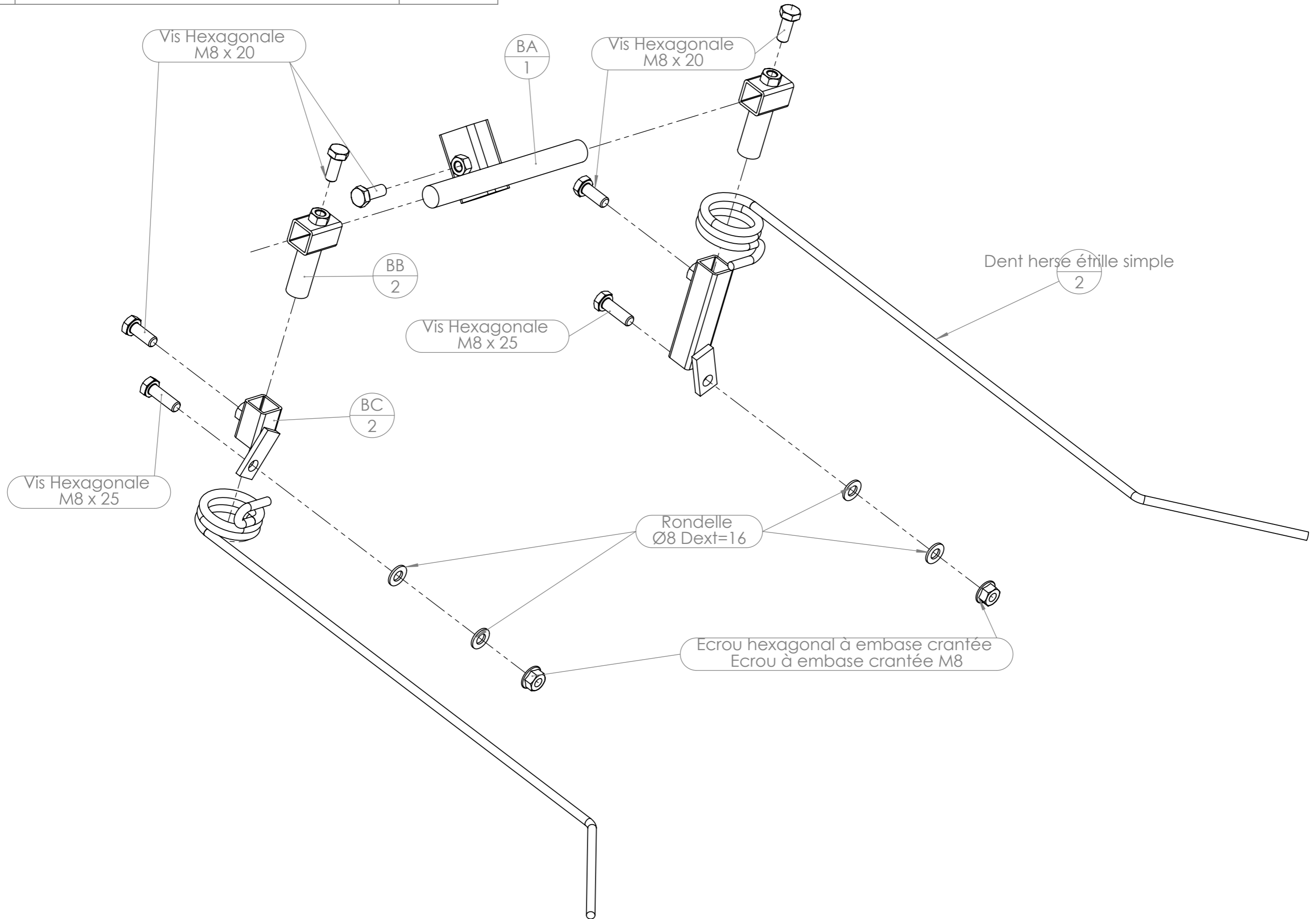


Ecartement min

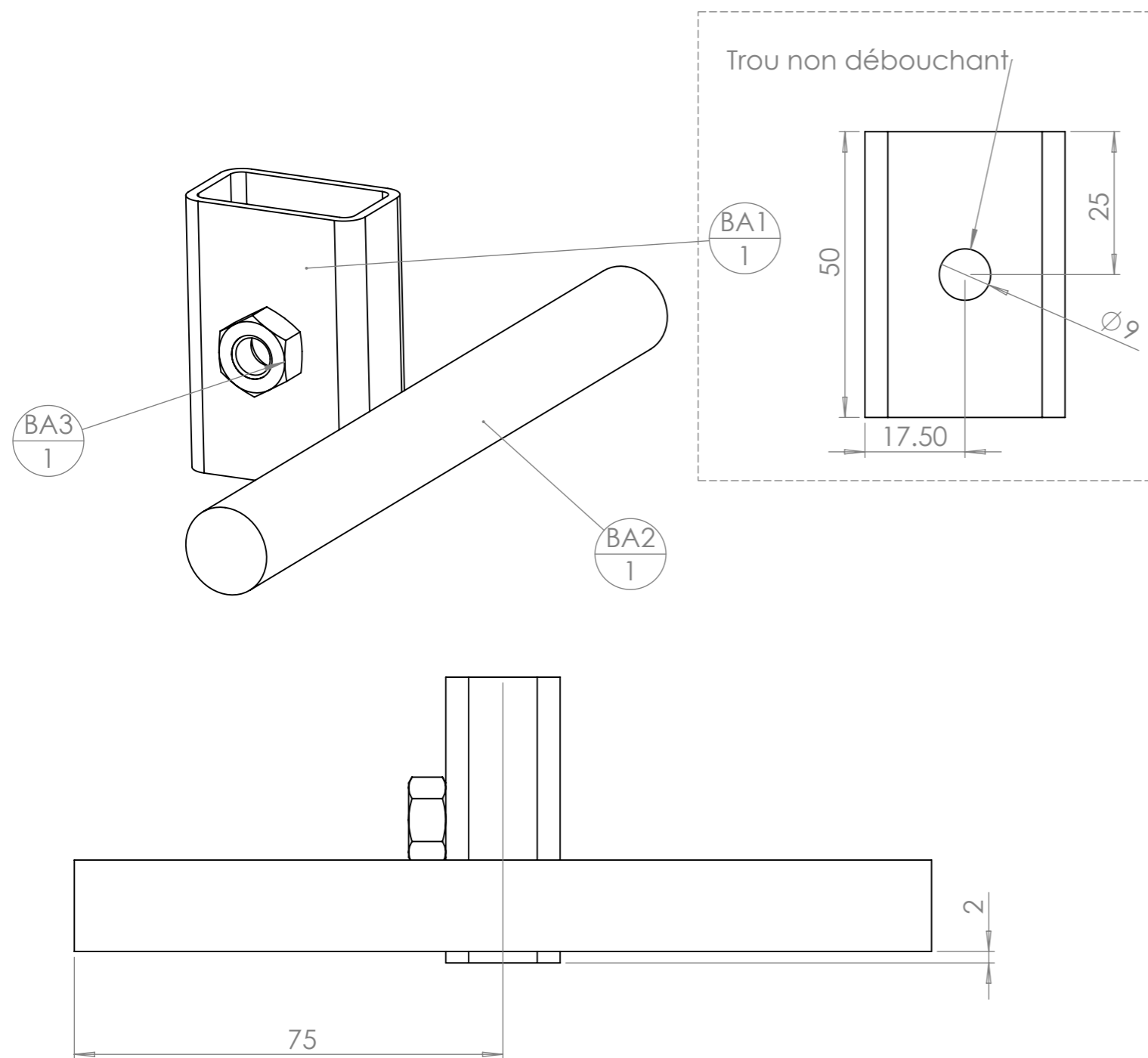


Ecartement max

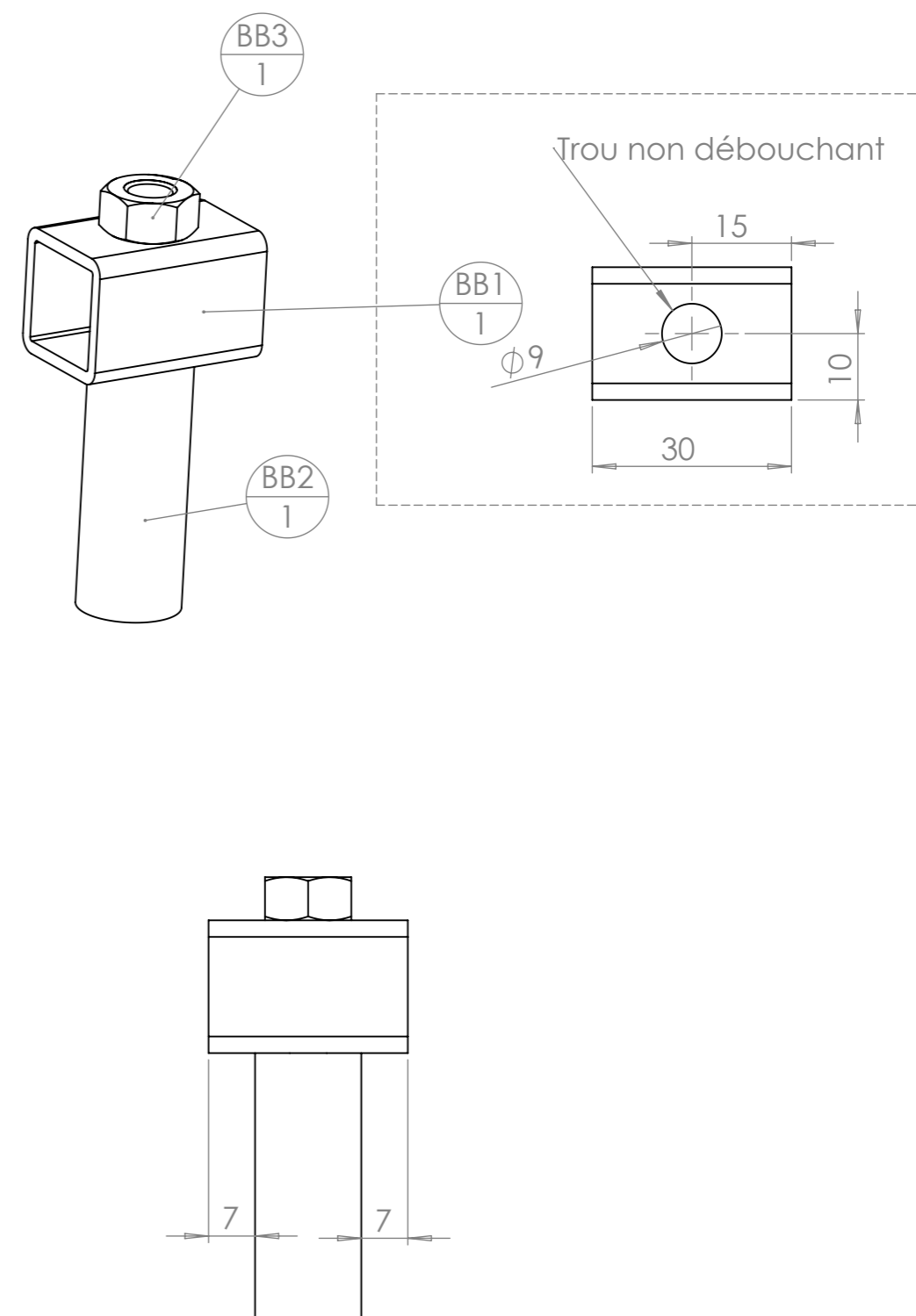




Outil	Bineuse à torsion			L'atelier paysan
Date	08/11/2023	Version	page n° 5 / 9	
Feuille	BA - BB			



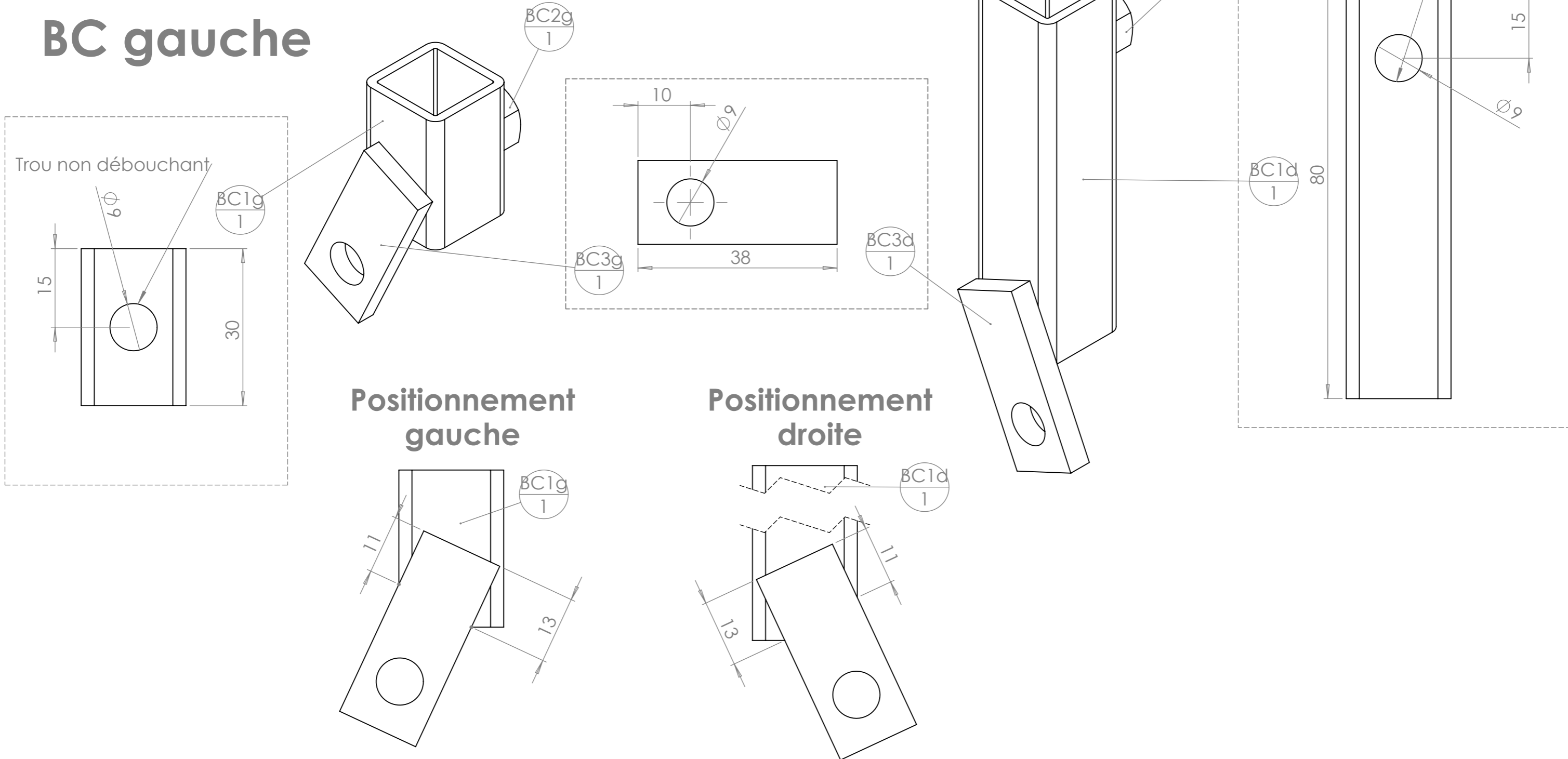
repère	Désignation	P	LONGUEUR	Quantité
BA1	tube rectangulaire 35 x 20 x 2	1x Ø9 ;	50	1
BA2	fer rond Ø16		150	1
BA3	Ecrou M8 brut		STD	1



repère	Désignation	P	LONGUEUR	Quantité
BB1	Tube carré 20 x 2	1x Ø9 ;	30	1
BB2	fer rond Ø16		40	1
BB3	Ecrou M8 brut		STD	1

BC droite

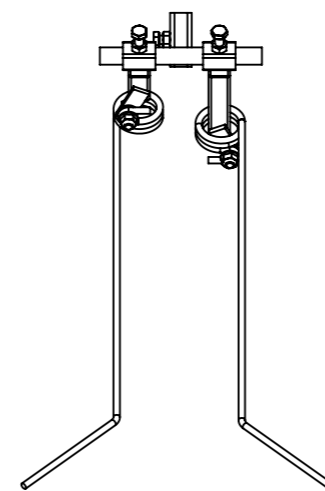
BC gauche



repère	Désignation	P	LONGUEUR	Quantité
BC1g	Tube carré 20 x 2	1x Ø9 ;	30	1
BC2g	Ecrou M8 brut		STD	1
BC3g	fer plat 16 x 4	1x Ø9 ;	38	1

repère	Désignation	P	LONGUEUR	Quantité
BC1d	Tube carré 20 x 2	1x Ø9 ;	80	1
BC2d	Ecrou M8 brut		STD	1
BC3d	fer plat 16 x 4	1x Ø9 ;	38	1

Outil	Bineuse à torsion			
Date	08/11/2023	Version	page n° 7 / 9	
Feuille	Fournitures globales 2 dents			

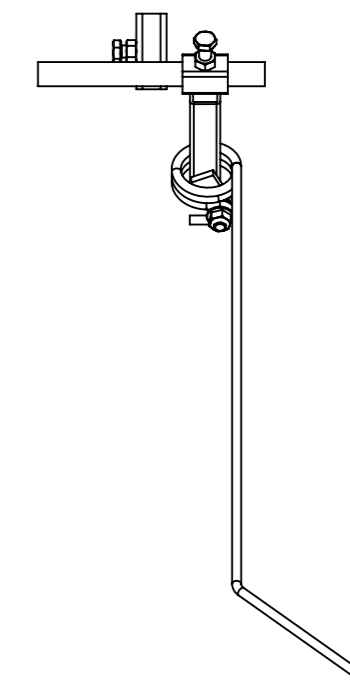


2 dents

repère	Désignation	ANGLE1	ANGLE2	P	LONGUEUR	Quantité
BA1	tube rectangulaire 35 x 20 x 2	0°	0°	1x Ø9 ;	50	1
BA2	fer rond Ø16	0°	0°		150	1
BA3	Ecrou M8 brut				STD	1
BB1	Tube carré 20 x 2	0°	0°	1x Ø9 ;	30	2
BB2	fer rond Ø16	0°	0°		40	2
BB3	Ecrou M8 brut				STD	2
BC1d	Tube carré 20 x 2	0°	0°	1x Ø9 ;	80	1
BC1g	Tube carré 20 x 2	0°	0°	1x Ø9 ;	30	1
BC2d	Ecrou M8 brut				STD	1
BC2g	Ecrou M8 brut				STD	1
BC3d	fer plat 16 x 4	0°	0°	1x Ø9 ;	38	1
BC3g	fer plat 16 x 4	0°	0°	1x Ø9 ;	38	1
Dent herse étrille simple	Dent herse étrille simple Ø6				STD	2
Ecrou hexagonal à embase crantée	Ecrou à embase crantée M8				STD	2
Rondelle	Rondelle Ø8 série ZU				STD	4
Vis Hexagonale	Vis hexagonale M8 x 20				STD	5
Vis Hexagonale	vis hexagonale M8 x 25				STD	2

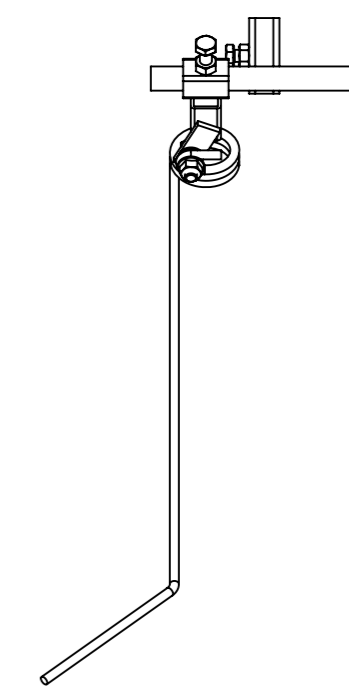
Outil	Bineuse à torsion			
Date	08/11/2023	Version	page n° 8 / 9	
Feuille	Fournitures globales 1 dent			

repère	Désignation	ANGLE1	ANGLE2	P	LONGUEUR	Quantité
BA1	tube rectangulaire 35 x 20 x 2	0°	0°	1x Ø9 ;	50	1
BA2	fer rond Ø16	0°	0°		150	1
BA3	Ecrou M8 brut				STD	1
BB1	Tube carré 20 x 2	0°	0°	1x Ø9 ;	30	1
BB2	fer rond Ø16	0°	0°		40	1
BB3	Ecrou M8 brut				STD	1
BC1d	Tube carré 20 x 2	0°	0°	1x Ø9 ;	80	1
BC2d	Ecrou M8 brut				STD	1
BC3d	fer plat 16 x 4	0°	0°	1x Ø9 ;	38	1
Dent herse étrille simple	Dent herse étrille simple Ø6				STD	1
Ecrou hexagonal à embase crantée	Ecrou à embase crantée M8				STD	1
Rondelle	Rondelle Ø8 série ZU				STD	2
Vis Hexagonale	Vis hexagonale M8 x 20				STD	3
Vis Hexagonale	vis hexagonale M8 x 25				STD	1




1 dent Droite

repère	Désignation	ANGLE1	ANGLE2	P	LONGUEUR	Quantité
BA1	tube rectangulaire 35 x 20 x 2	0°	0°	1x Ø9 ;	50	1
BA2	fer rond Ø16	0°	0°		150	1
BA3	Ecrou M8 brut				STD	1
BB1	Tube carré 20 x 2	0°	0°	1x Ø9 ;	30	1
BB2	fer rond Ø16	0°	0°		40	1
BB3	Ecrou M8 brut				STD	1
BC1g	Tube carré 20 x 2	0°	0°	1x Ø9 ;	30	1
BC2g	Ecrou M8 brut				STD	1
BC3g	fer plat 16 x 4	0°	0°	1x Ø9 ;	38	1
Dent herse étrille simple	Dent herse étrille simple Ø6				STD	1
Ecrou hexagonal à embase crantée	Ecrou à embase crantée M8				STD	1
Rondelle	Rondelle Ø8 série ZU				STD	2
Vis Hexagonale	Vis hexagonale M8 x 20				STD	3
Vis Hexagonale	vis hexagonale M8 x 25				STD	1



1 dent Gauche

Outil	Bineuse à torsion			
Date	08/11/2023	Version	page n° 9 / 9	
Feuille	Contributions			



Les travaux pour réaliser la présente mise à jour ont bénéficié d'une contribution des collectivités publiques :



Cette action est cofinancée par le Fonds européen agricole pour le développement rural : l'Europe investit dans les zones rurales.



Cette mise à jour, comme les précédentes, a bénéficié de la contribution bénévole et décisive des nombreux(ses) paysan(ne)s, membres formels ou informels du collectif L'Atelier Paysan.

**L'atelier
paysan**