

Outil	Brouette maraîchère démontable			
Date	04/09/2023	Version	3.1	page n° 1 / 13
Feuille	Préambule			



Avant de commencer

La présente version est le résultat des évolutions par l'usage, d'expérimentations paysannes quotidiennes, des ajustements pratiques issus des retours des participants aux nombreuses formations et journées de terrain collectives.

L'autoconstruction de votre outil à l'aide de ce tutoriel n'est que le début de votre aventure. Si cette machine est pertinente en l'état pour de nombreux contextes, vous allez devoir l'adapter, la régler, la modifier pour l'ajuster à votre projet agronomique, vos itinéraires techniques, vos conditions pédo-climatiques. Vous allez donc faire vivre cette machine.

Félicitations, vous êtes en passe de devenir constructeur d'outils et machines agricoles homologué CE! Renseignez-vous sur vos responsabilités légales sur notre site: des outils paysans\techniques et réglementations. (<https://www.latelierpaysan.org/Techniques-et-reglementations>)

Merci de nous faire parvenir vos retours, vos découvertes, vos réussites.
Vos expériences individuelles, vos tâtonnements de terrain viendront enrichir le pot commun paysan, sous même licence libre que les présents plans.

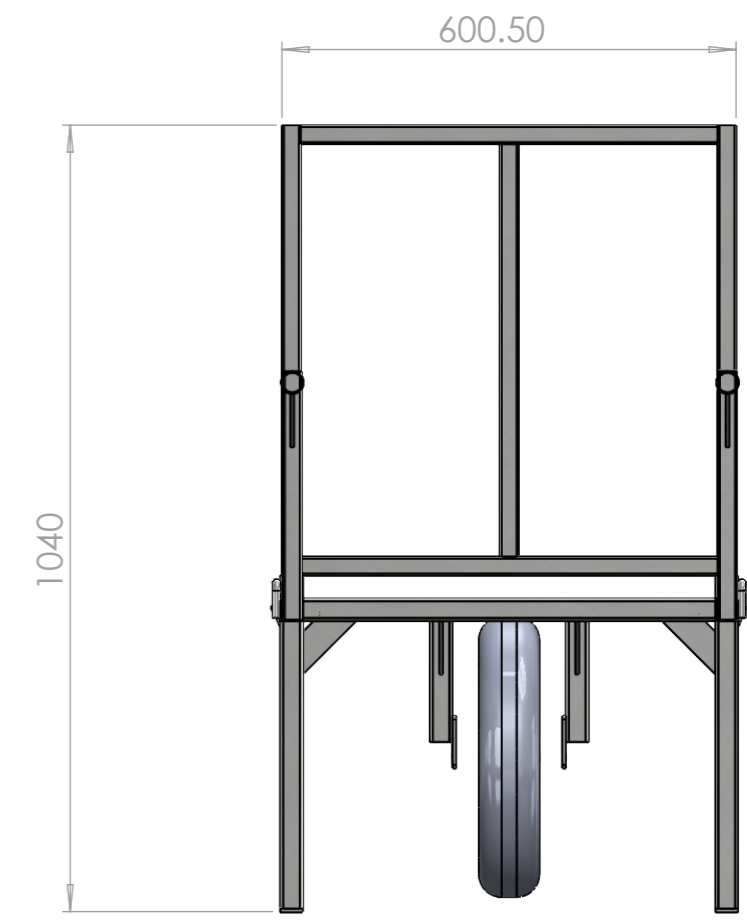
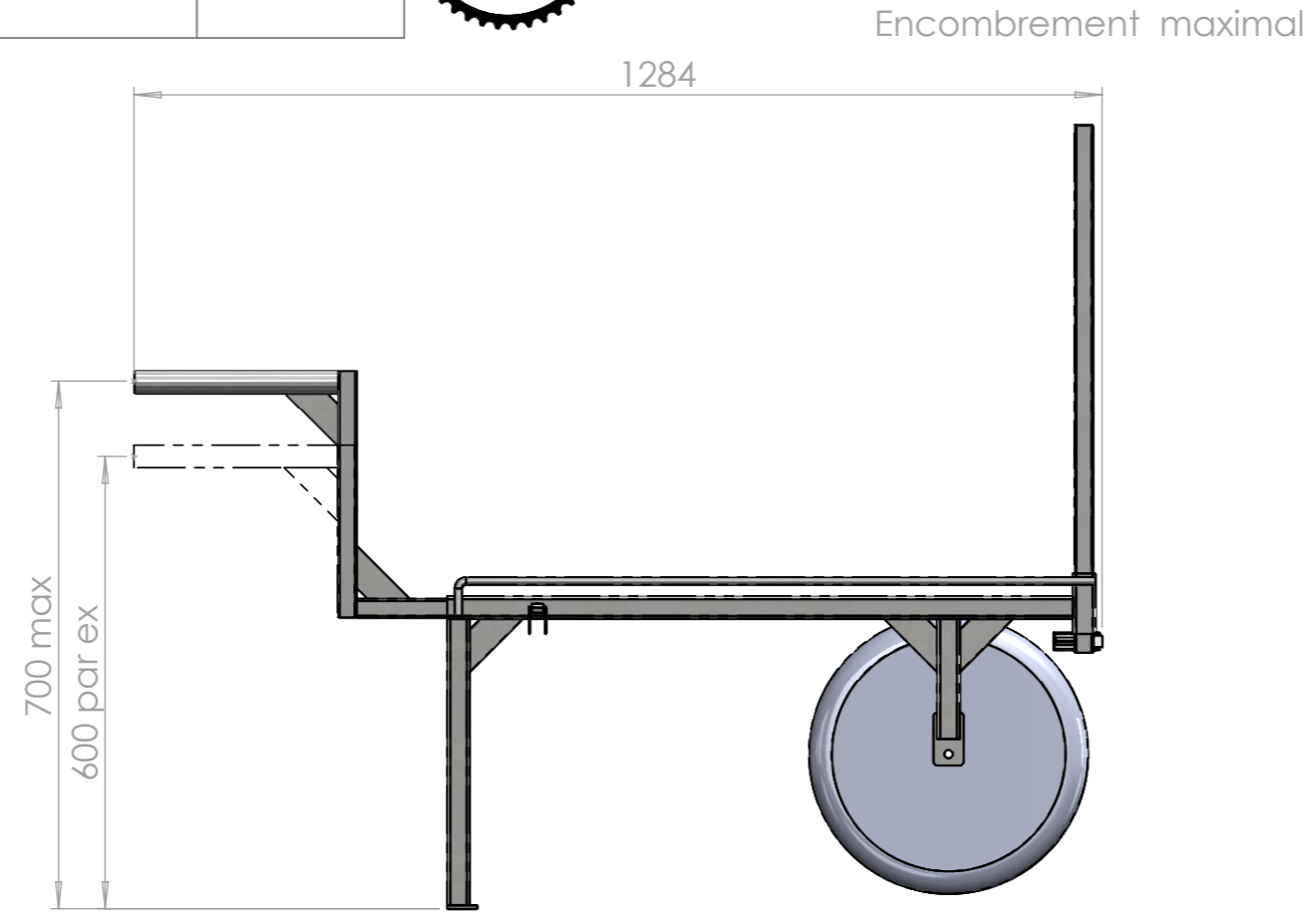
<http://www.latelierpaysan.org/>

<http://forum.latelierpaysan.org>

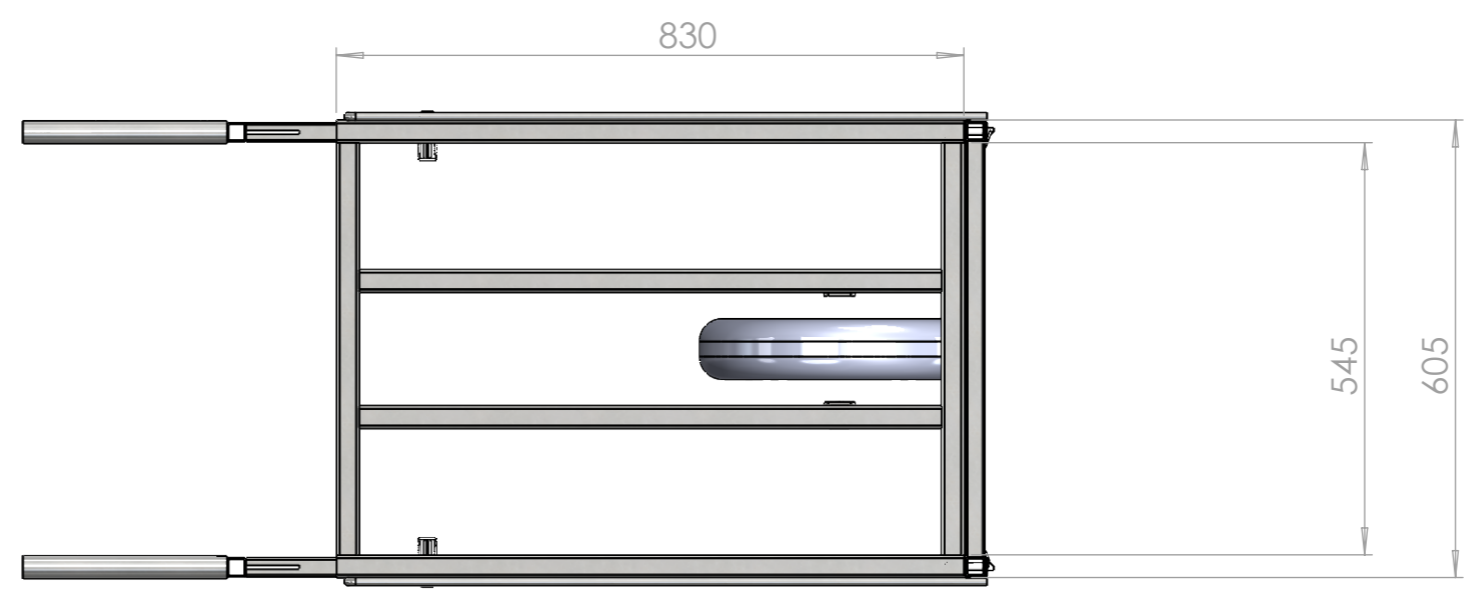
Outil	Brouette maraîchère démontable		
Date	04/09/2023	Version	3.1
page n°	2 / 13		
Feuille	Encombrement - 2 caisses		



Attention ergonomique :
Assurez-vous d'adapter la
brouette pour que les
pieds ne touchent pas le
sol lorsque vos bras sont
tendus.

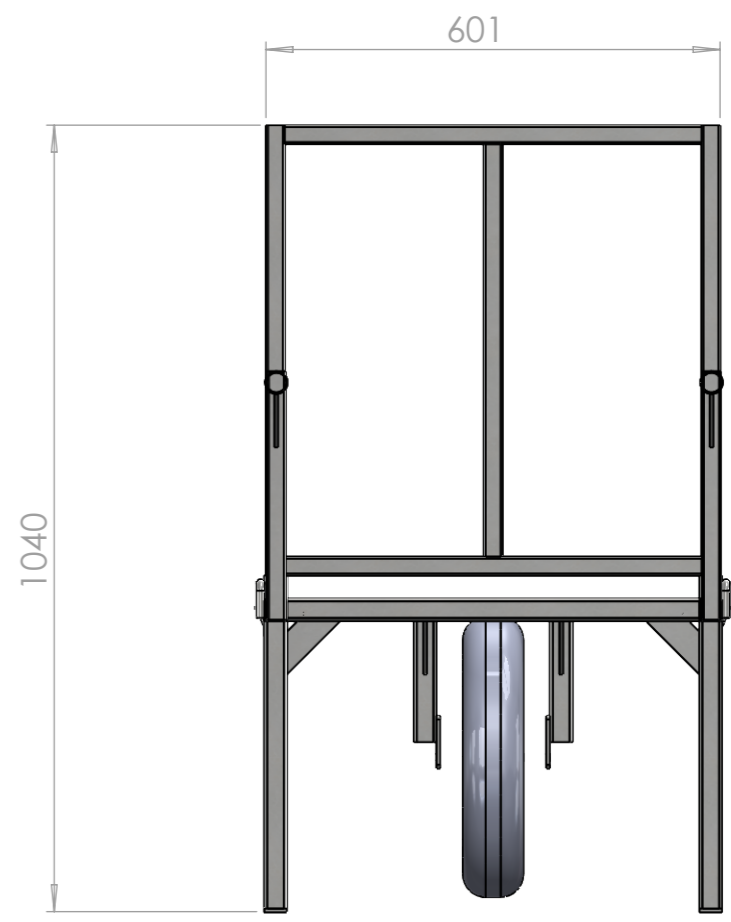
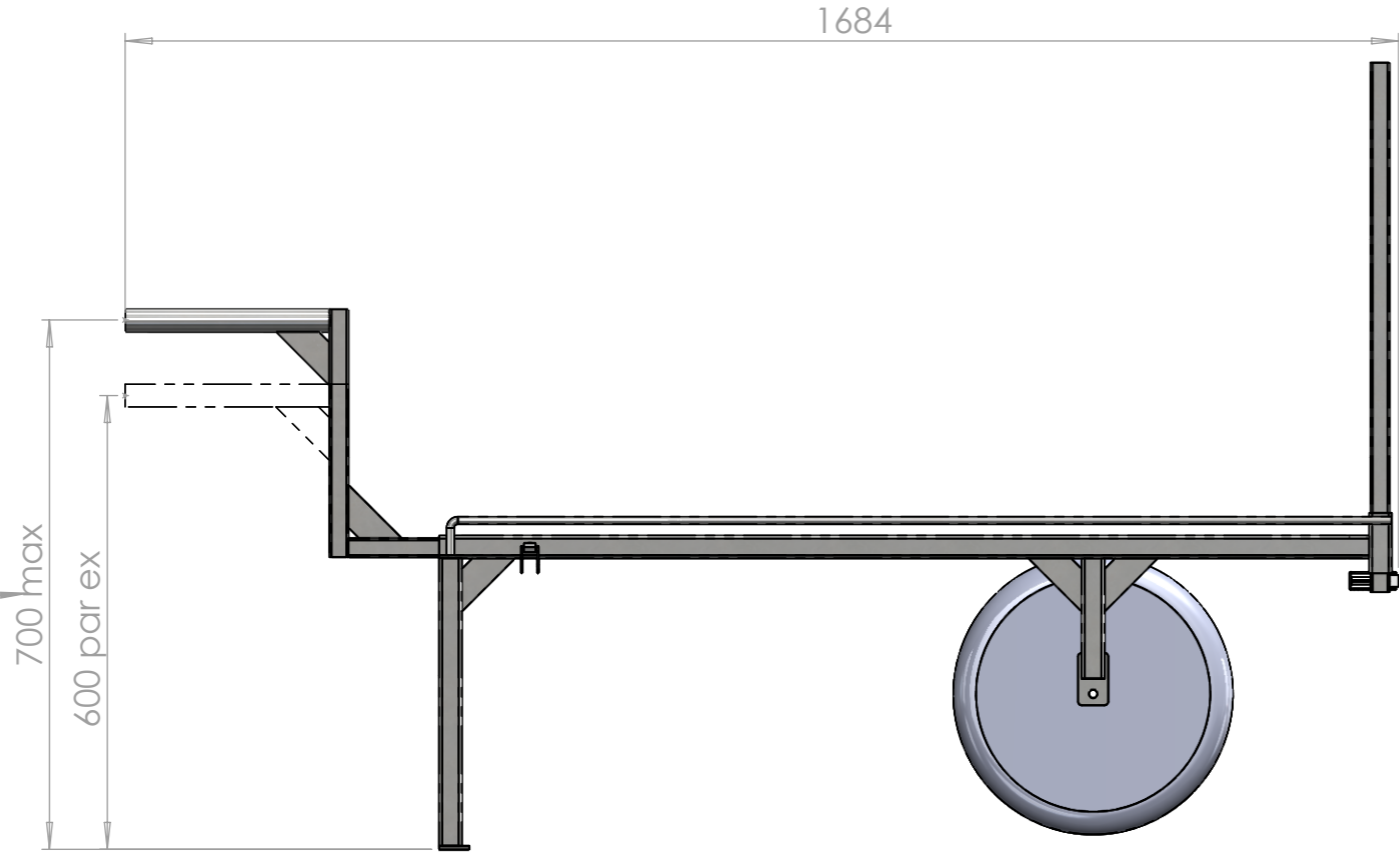


Dimensions plateau de transport

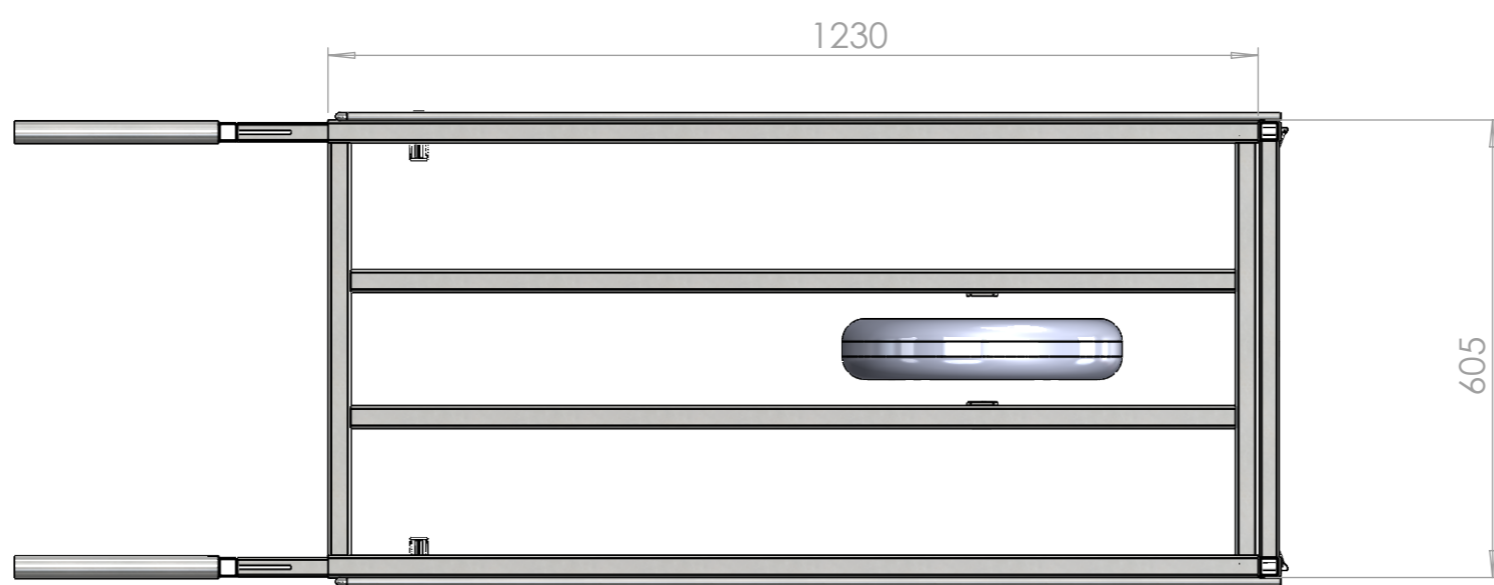


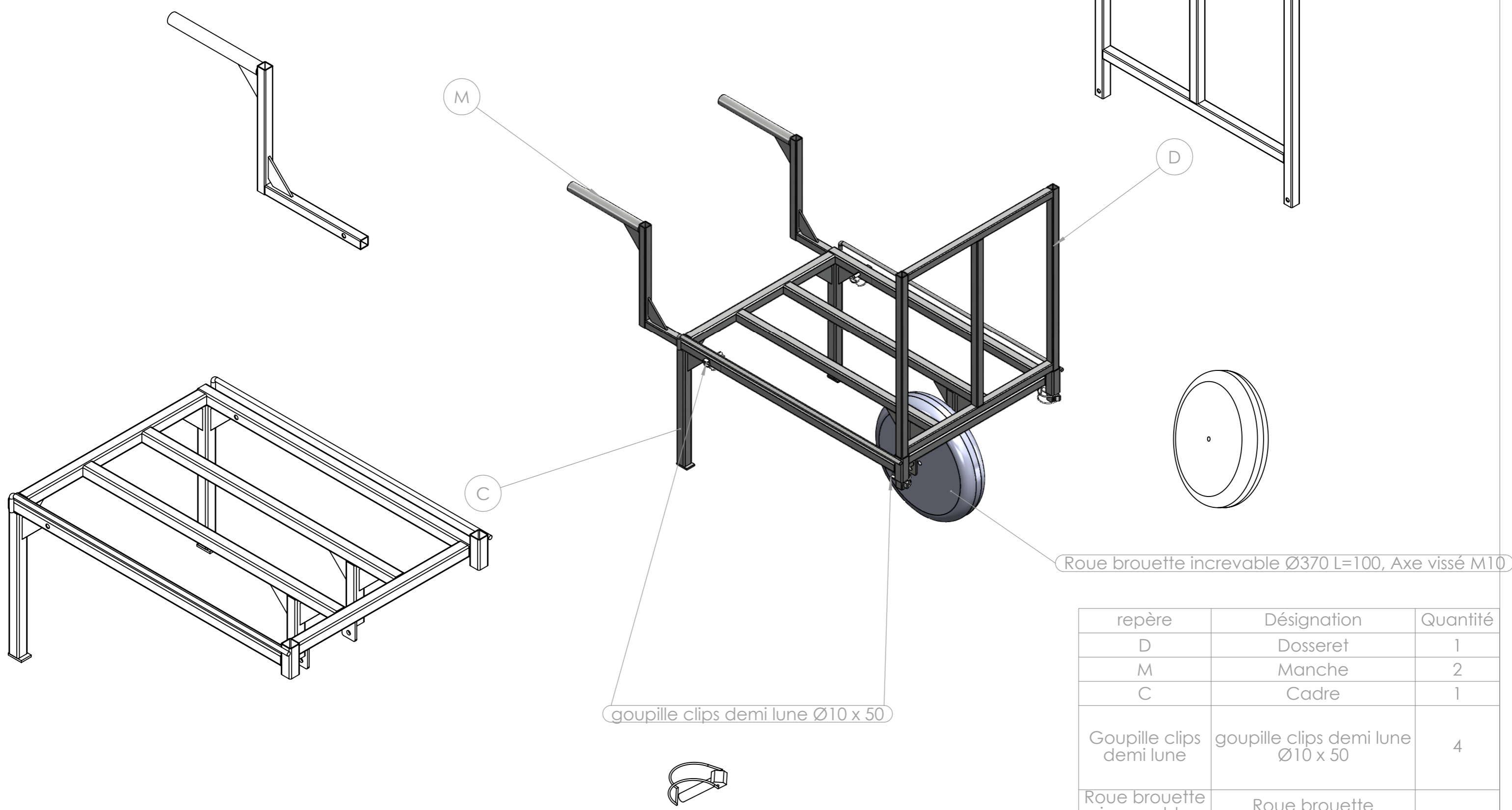
Encombrement maximal

Attention ergonomique :
Assurez-vous d'adapter la brouette pour que les pieds ne touchent pas le sol lorsque vos bras sont tendus.



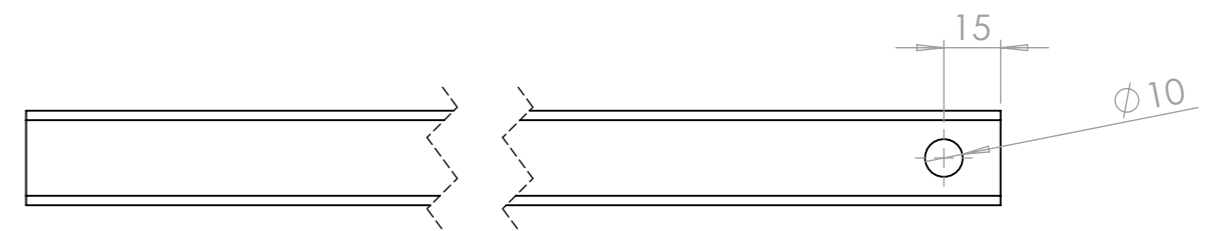
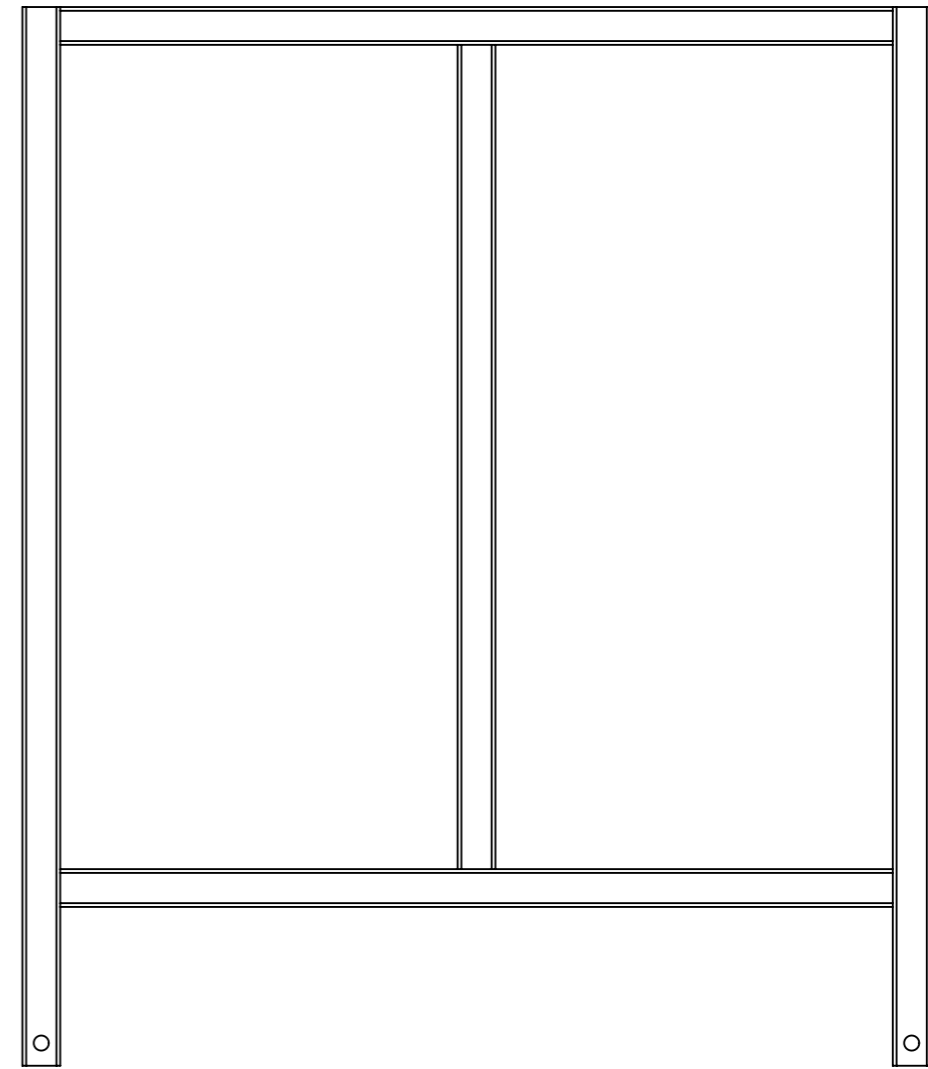
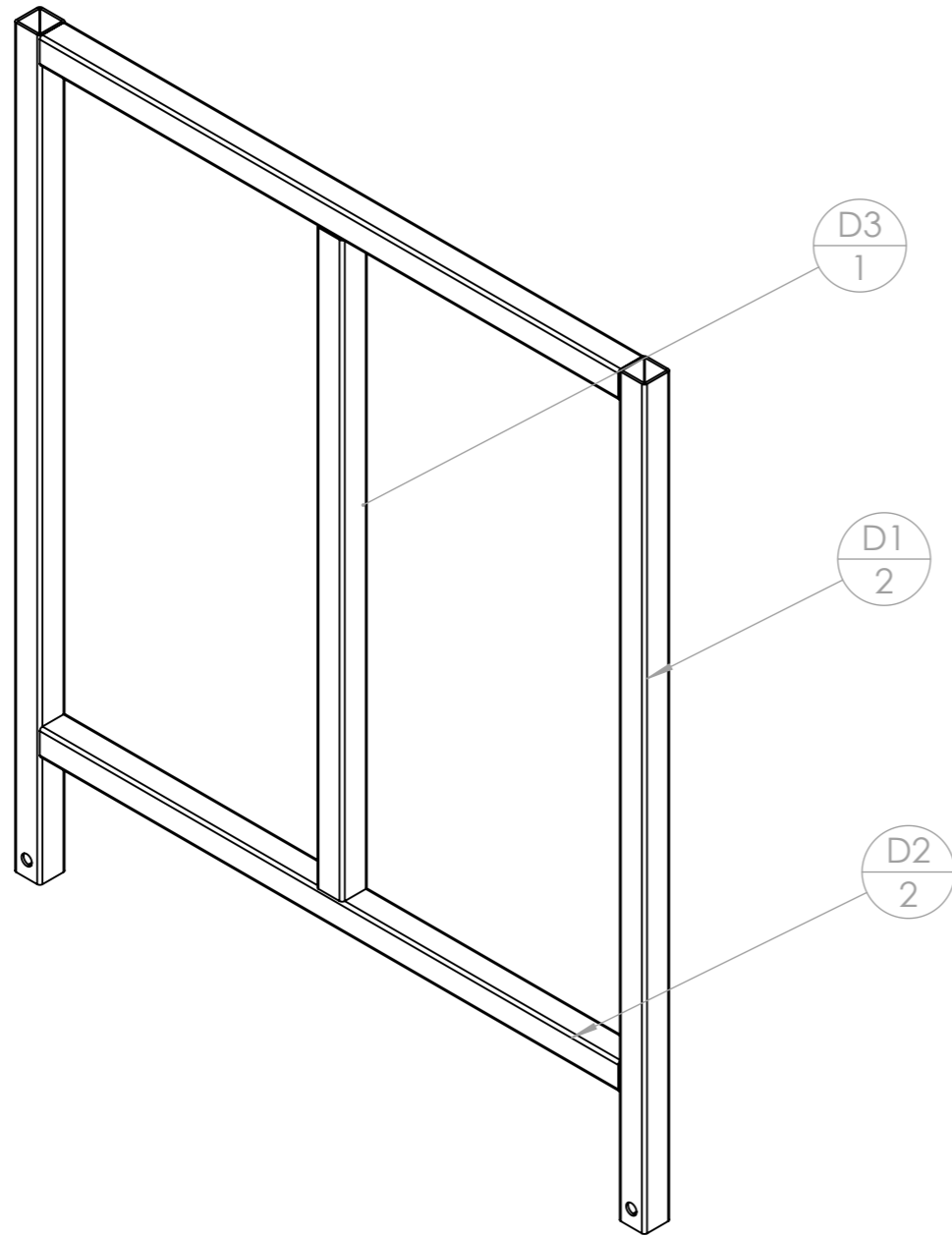
Dimensions plateau de transport





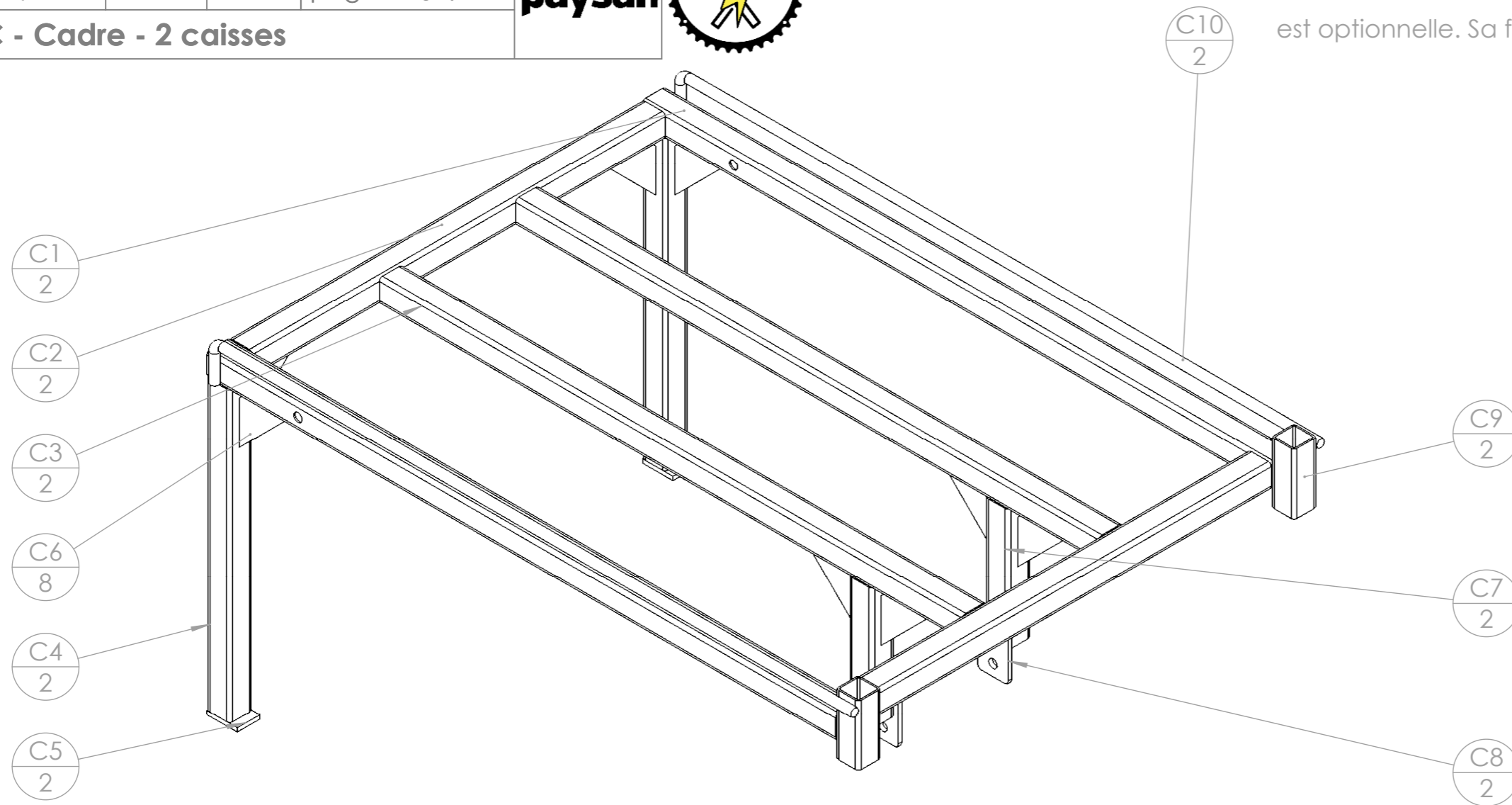
Roue brouette increvable Ø370 L=100, Axe vissé M10

repère	Désignation	Quantité
D	Dosseret	1
M	Manche	2
C	Cadre	1
Goupille clips demi lune	goupille clips demi lune Ø10 x 50	4
Roue brouette increvable Ø370 L=100, Axe vissé M10	Roue brouette increvable Ø370 L=100, Axe vissé M10	1

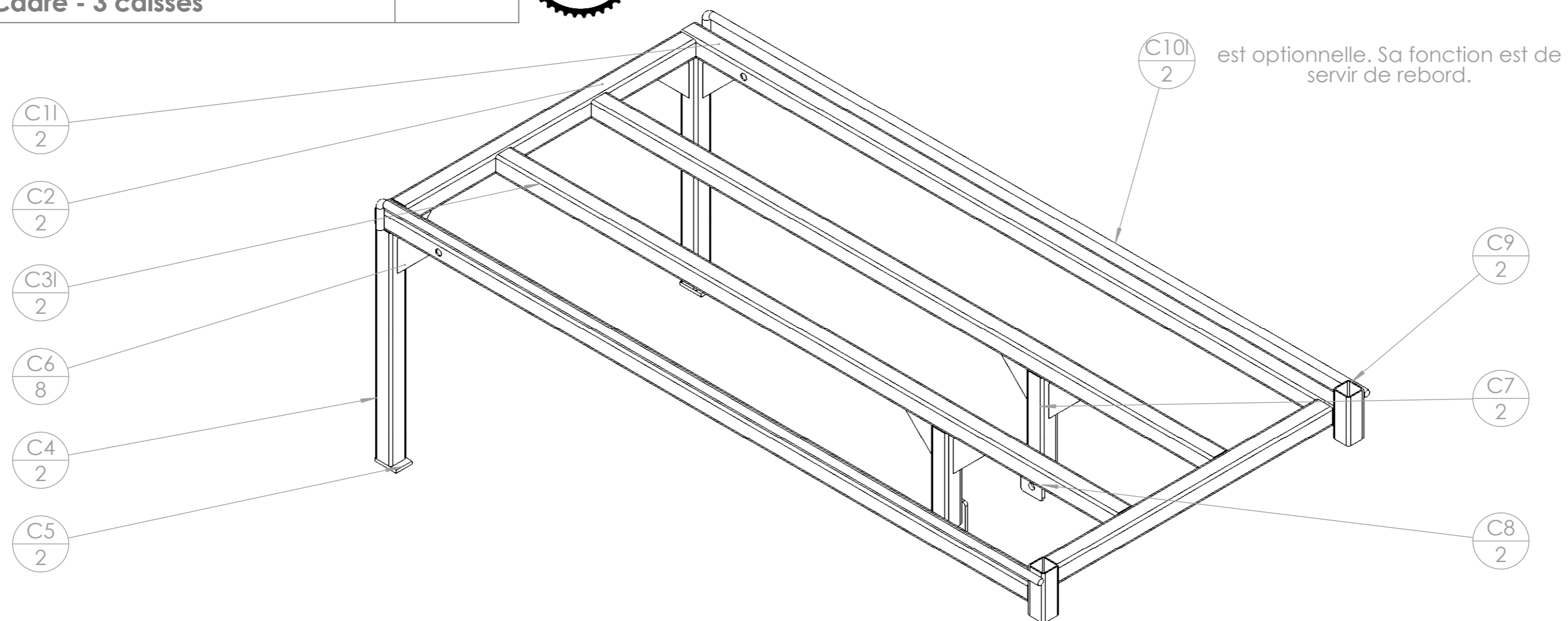


repère	Désignation	ANGLE1	ANGLE2	p	LONGUEUR	MASSE	Quantité
D1	Tube carré 25 x 2	0°	0°	2x $\text{Ø}10$;	700	974	2
D3	Tube carré 25 x 2	0°	0°		545	760	1
D2	Tube carré 25 x 2	0°	0°		550.5	768	2

est optionnelle. Sa fonction est de servir de rebord.

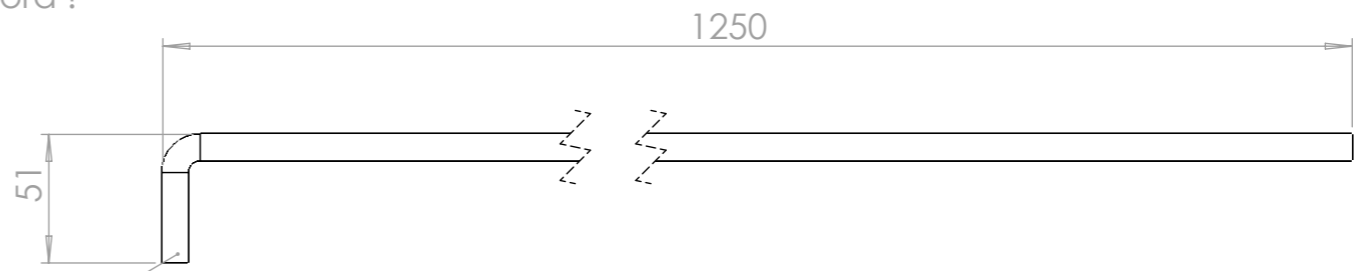
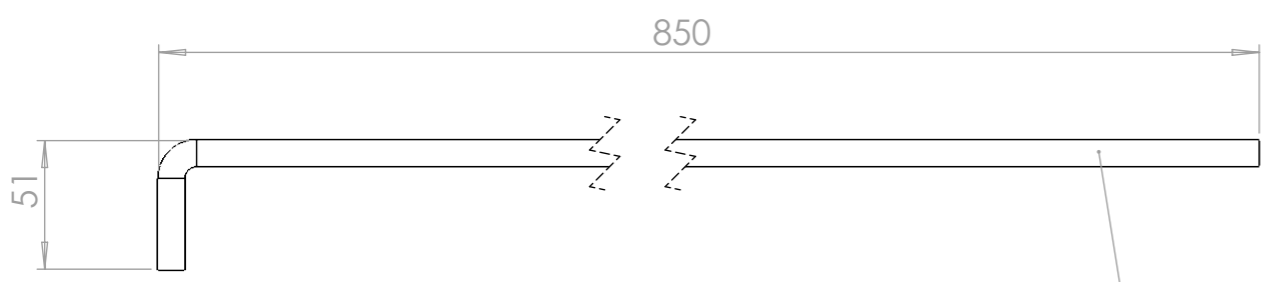


repère	Désignation	ANGLE1	ANGLE2	p	LONGUEUR	MASSE	MATERIAU	Quantité
C1	Tube carré 30 x 2	0°	0°	2x Ø11 ;	830	1381	Acier S235	2
C2	Tube carré 30 x 2	0°	0°		545	908	Acier S235	2
C3	Tube carré 30 x 2	0°	0°		770	1283	Acier S235	2
C4	Tube carré 30 x 2	0°	0°		380	633	Acier S235	2
C6	fer plat 40 x 5	45°	45°		100	94	Acier S235	8
C5	fer plat 40 x 5	0°	0°		30	47	Acier S235	2
C8	fer plat 40 x 5	0°	0°	1x Ø11 ;	70	105	Acier S235	2
C9	Tube carré 30 x 2	0°	0°		80	133	Acier S235	2
C10	fer rond Ø10	0°	0°		886.708	543	Acier S235	2
C7	Tube carré 30 x 2	0°	0°		160	267	Acier S235	2



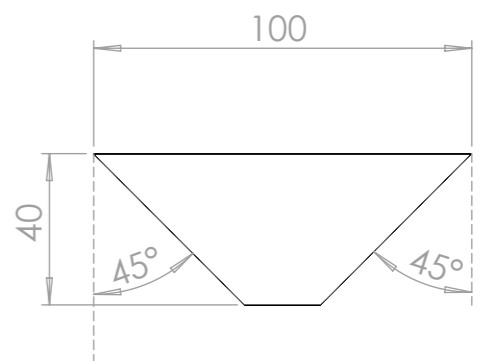
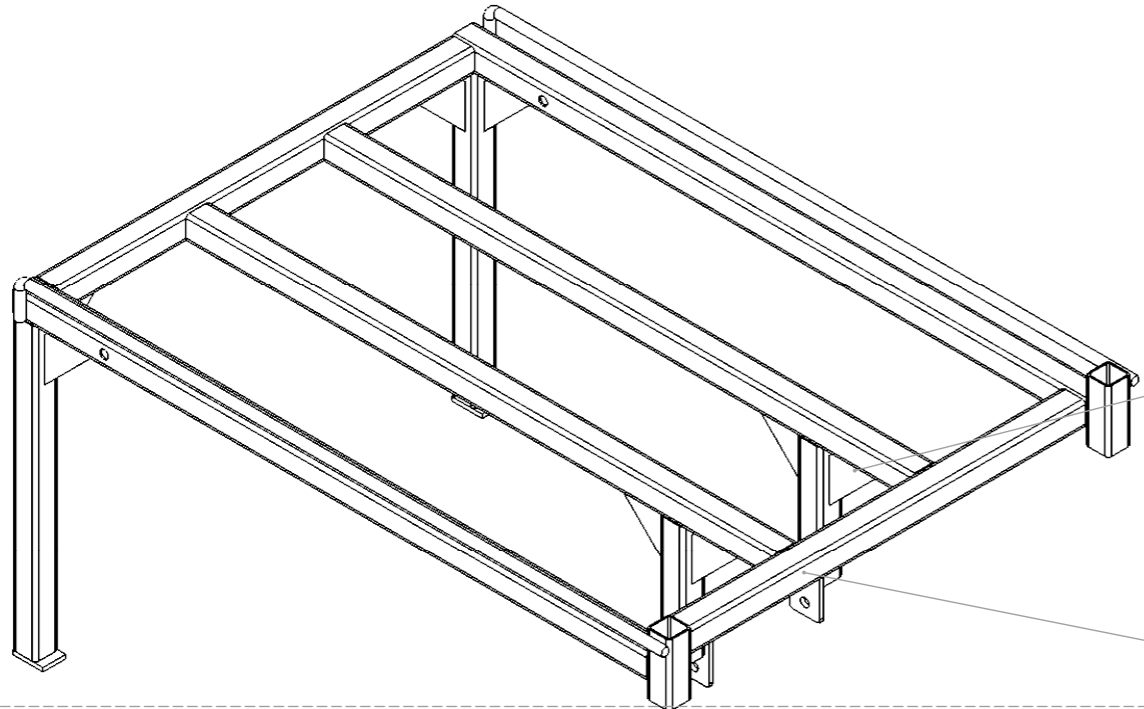
repère	Désignation	ANGLE1	ANGLE2	P	LONGUEUR	Quantité
C11	Tube carré 30 x 2	0°	0°	2x Ø11 ;	1230	2
C2	Tube carré 30 x 2	0°	0°		545	2
C3l	Tube carré 30 x 2	0°	0°		1170	2
C4	Tube carré 30 x 2	0°	0°		380	2
C6	fer plat 40 x 5	45°	45°		100	8
C5	fer plat 40 x 5	0°	0°		30	2
C8	fer plat 40 x 5	0°	0°	1x Ø11 ;	70	2
C9	Tube carré 30 x 2	0°	0°		80	2
C10l	fer rond Ø10	0°	0°		1286.708	2
C7	Tube carré 30 x 2	0°	0°		160	2

Les cotes de $\frac{C10}{2}$ sont approximatives : lorsque vous pliez la barre, elles ne seront pas parfaitement respectées. Ce n'est pas grave car la barre pliée agira tout de même comme un rebord !

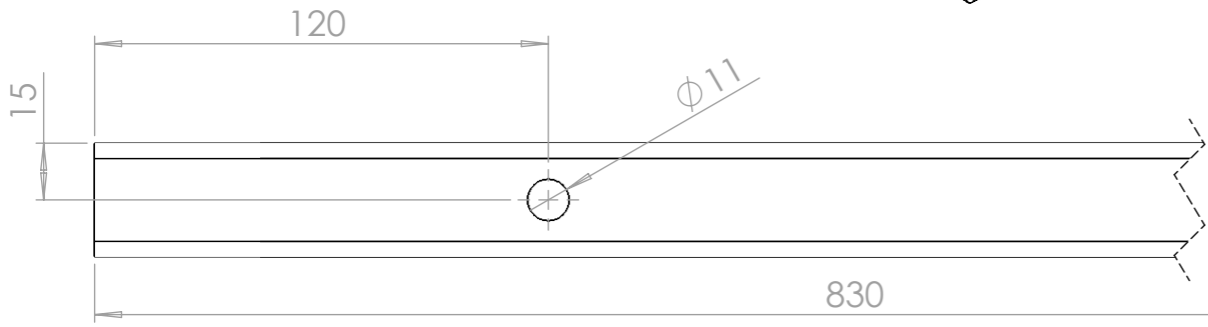


$\frac{C10}{2}$ OU

$\frac{C10}{2}$



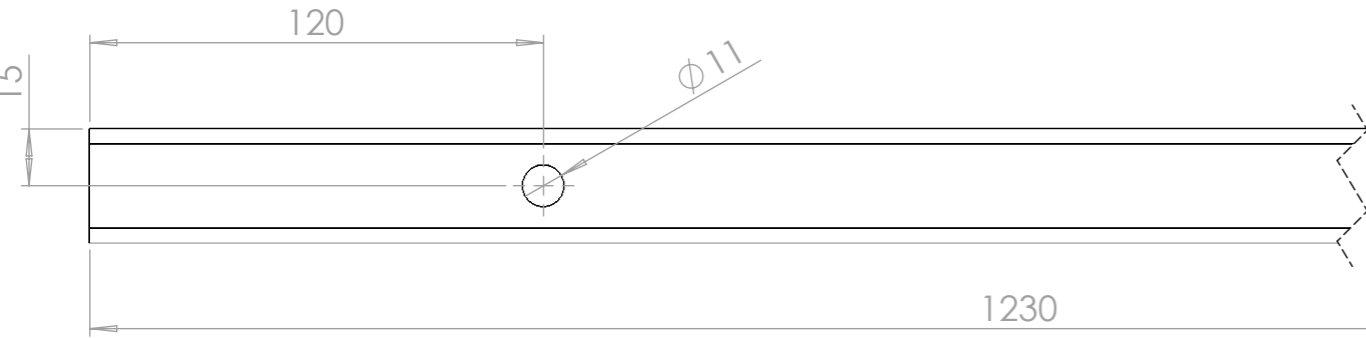
$\frac{C6}{8}$



$\frac{C1}{2}$

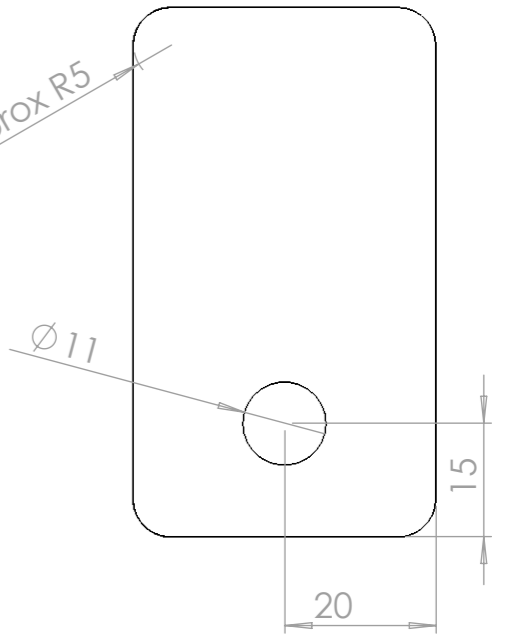
OU

$\frac{C11}{2}$

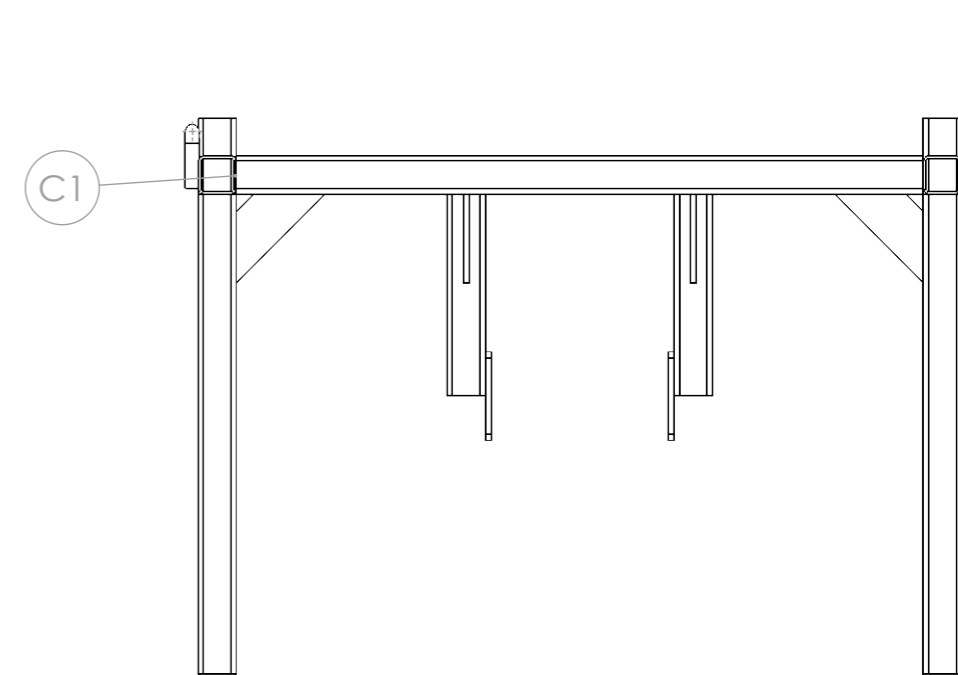
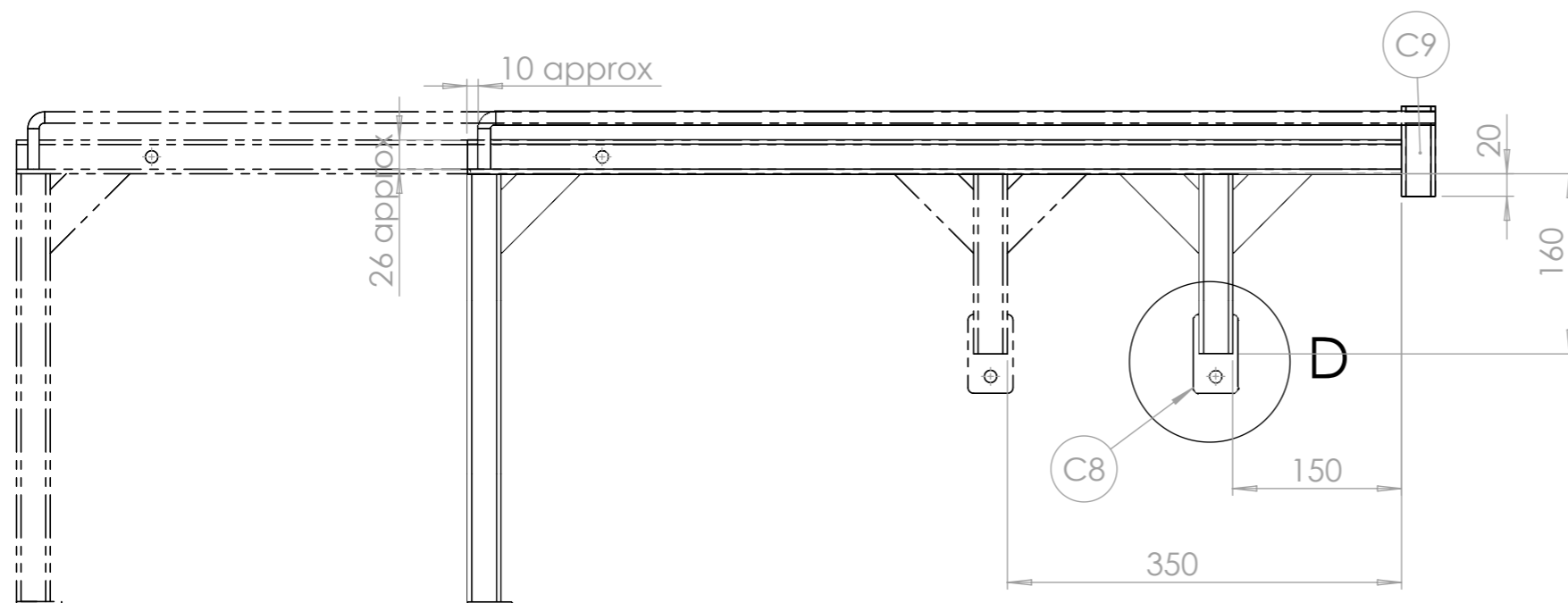


$\frac{C8}{2}$

approx R5

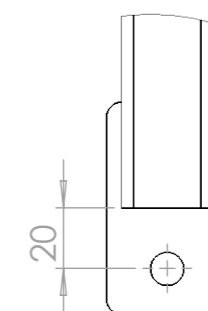
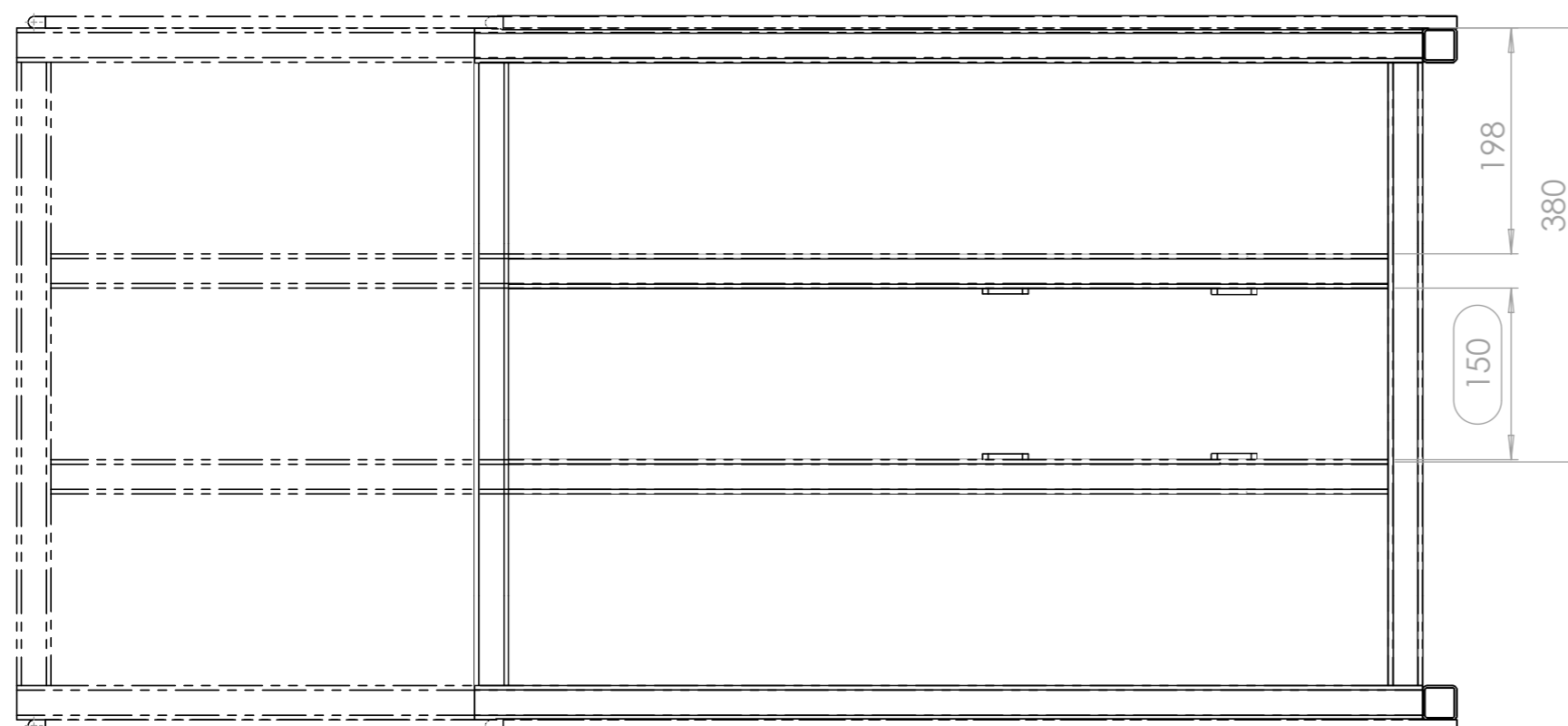


ATTENTION : NE PAS FAIRE DE COULURES DANS LES TUBES (C1) et (C9) il n'est pas possible d'emmancher les manches et le dossieret !



ATTENTION : FINIR L'ASSEMBLAGE D AVANT DE SOUDER (C9) :

- 1/ Insérer les carrés (C9) autour de l'assemblage D
- 2/ Mettez en position D + (C9) sur le cadre C
- 3/ Pointer en position

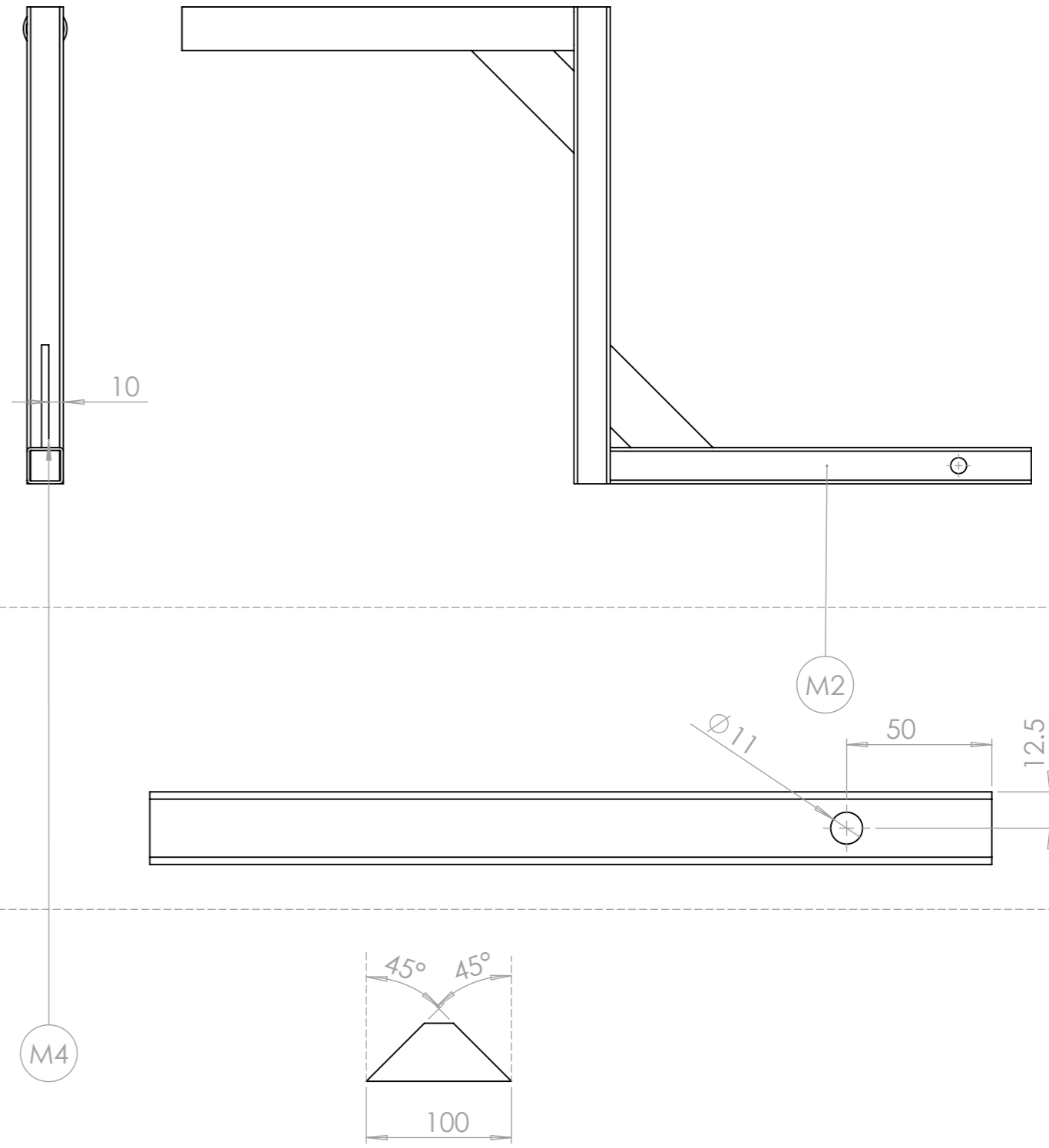
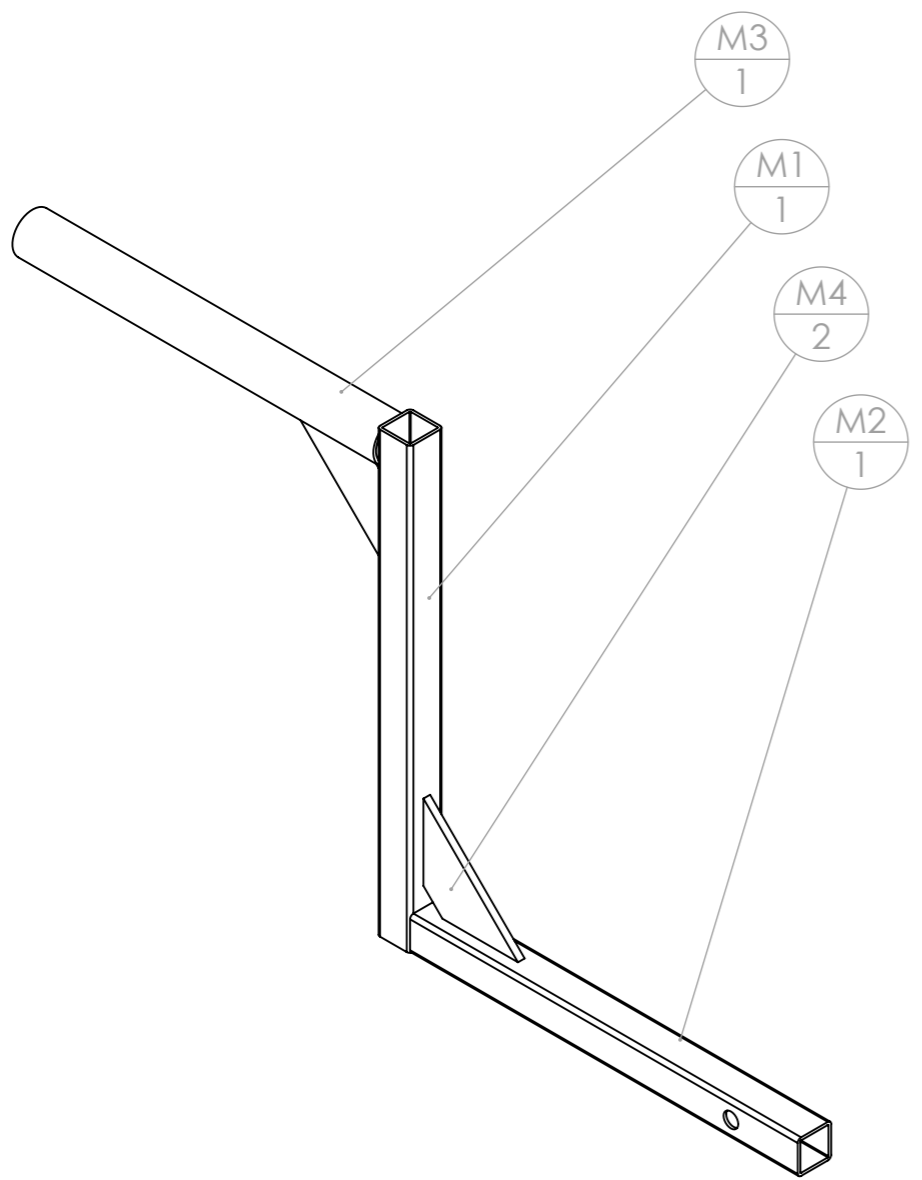


DÉTAIL D
ECHELLE 2 : 5

ATTENTION : La position de (C8) dépend de la roue choisie. Les côtes données sont pour une roue de 370mm de diamètre. Pour des roues d'autres dimensions :

- 1/ Mettez la brouette sur ses pieds.
- 2/ Installez les pièces (C8) sur l'axe de la brouette.
- 3/ Installez la roue de manière à ce que la brouette soit à l'horizontale.
- 4/ Pointez les pièces (C8) en position.

Adaptez la longueur de $\frac{M1}{1}$ pour assurez l'ergonomie de la brouette. Cf. page "Encombrement"

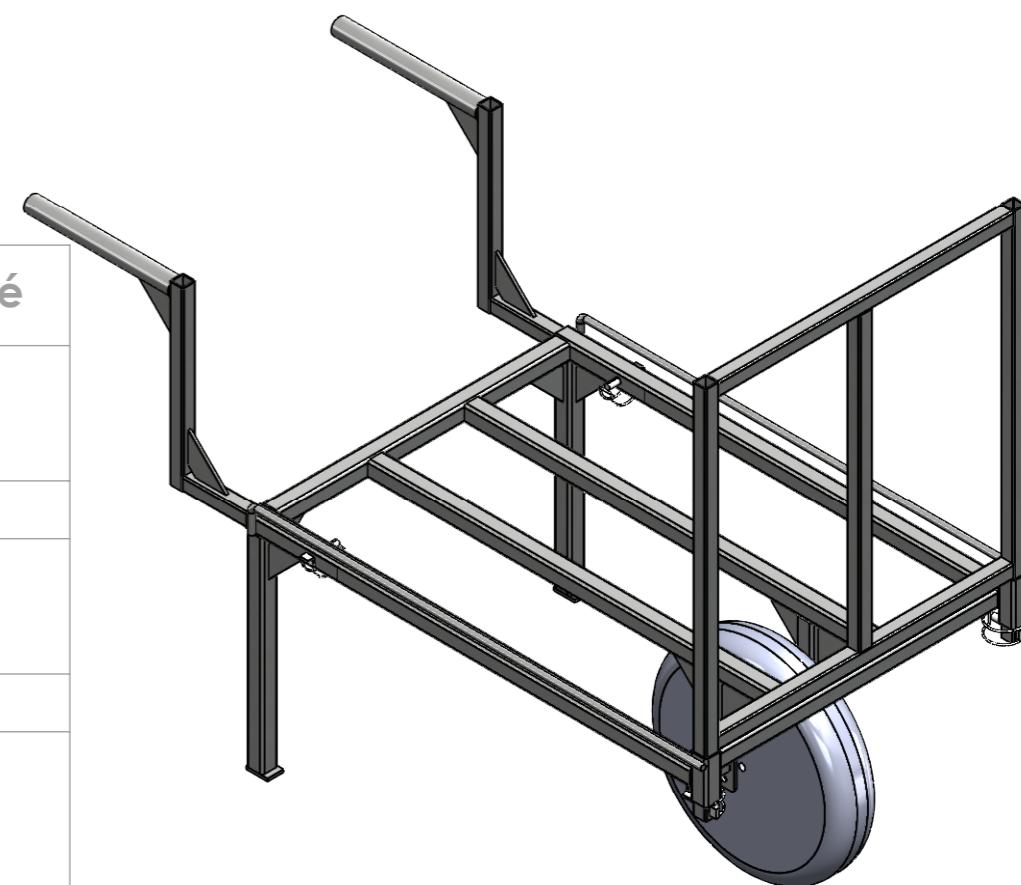


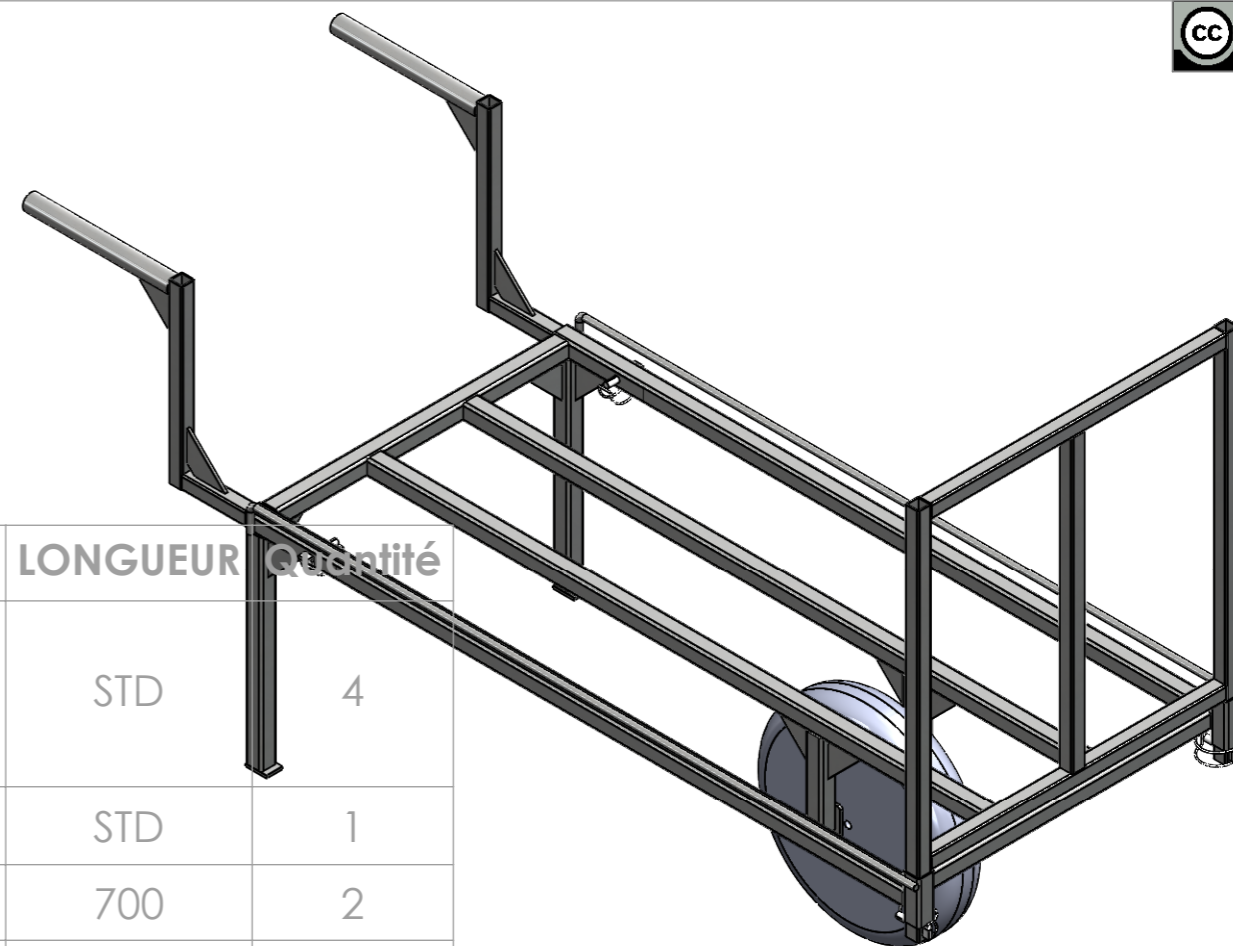
repère	Désignation	ANGLE1	ANGLE2	p	LONGUEUR	MASSE	Quantité
M2	Tube carré 25 x 2	0°	0°	2x Ø11 ;	290	402	1
M3	tube rond 30 x 2	0°	0°		270	371	1
M4	fer plat 40 x 5	45°	45°		100	94	2
M1	Tube carré 25 x 2	0°	0°		328.5	458	1

Outil	Brouette maraîchère démontable		
Date	04/09/2023	Version	3.1
Feuille	page n° 11/ 13		
	Nomenclature - 2 caisses		



repère	Désignation	ANGLE1	ANGLE2	p	LONGUEUR	Quantité
D1	Tube carré 25 x 2	0°	0°	2x Ø10 ;	700	2
D3	Tube carré 25 x 2	0°	0°		545	1
M2	Tube carré 25 x 2	0°	0°	2x Ø11 ;	290	2
M4	fer plat 40 x 5	45°	45°		100	4
Goupille clips demi lune	goupille clips demi lune Ø10 x 50					4
Roue	Roue brouette increvable Ø370 L=100, Axe vissé M10					1
M1	Tube carré 25 x 2	0°	0°		328.5	2
D2	Tube carré 25 x 2	0°	0°		550.5	2
M3	tube rond 30 x 2	0°	0°		270	2
C1	Tube carré 30 x 2	0°	0°	2x Ø11 ;	830	2
C2	Tube carré 30 x 2	0°	0°		545	2
C3	Tube carré 30 x 2	0°	0°		770	2
C4	Tube carré 30 x 2	0°	0°		380	2
C6	fer plat 40 x 5	45°	45°		100	8
C5	fer plat 40 x 5	0°	0°		30	2
C8	fer plat 40 x 5	0°	0°	1x Ø11 ;	70	2
C9	Tube carré 30 x 2	0°	0°		80	2
C10	fer rond Ø10	0°	0°		886.708	2
C7	Tube carré 30 x 2	0°	0°		160	2





repère	Désignation	ANGLE1	ANGLE2	P	LONGUEUR	Quantité
Goupille clips demi lune	goupille clips demi lune Ø10 x 50				STD	4
Roue	Roue brouette increvable Ø370 L=100, Axe vissé M10				STD	1
D1	Tube carré 25 x 2	0°	0°	2x Ø10 ;	700	2
D2	Tube carré 25 x 2	0°	0°		550.5	2
D3	Tube carré 25 x 2	0°	0°		545	1
M1	Tube carré 25 x 2	0°	0°		328.5	2
M2	Tube carré 25 x 2	0°	0°	2x Ø11 ;	290	2
M3	tube rond 30 x 2	0°	0°		270	2
M4	fer plat 40 x 5	45°	45°		100	4
C11	Tube carré 30 x 2	0°	0°	2x Ø11 ;	1230	2
C2	Tube carré 30 x 2	0°	0°		545	2
C3l	Tube carré 30 x 2	0°	0°		1170	2
C4	Tube carré 30 x 2	0°	0°		380	2
C6	fer plat 40 x 5	45°	45°		100	8
C5	fer plat 40 x 5	0°	0°		30	2
C8	fer plat 40 x 5	0°	0°	1x Ø11 ;	70	2
C9	Tube carré 30 x 2	0°	0°		80	2
C10l	fer rond Ø10	0°	0°		1286.708	2
C7	Tube carré 30 x 2	0°	0°		160	2

Outil	Brouette maraîchère démontable		
Date	04/09/2023	Version	3.1
Feuille	Contributions		



Les travaux pour réaliser la présente mise à jour ont bénéficié d'une contribution des collectivités publiques :



Cette action est cofinancée par le Fonds européen agricole pour le développement rural : l'Europe investit dans les zones rurales.



Cette mise à jour, comme les précédentes, a bénéficié de la contribution bénévole et décisive des nombreux(ses) paysan(ne)s, membres formels ou informels du collectif L'Atelier Paysan.

