

Outil	Arracheuse à patates				
Date	31/08/2023	Version	1.1		page n° 1 / 9
Feuille	Préambule				



# *Avant de commencer*

La présente version est le résultat des évolutions par l'usage, d'expérimentations paysannes quotidiennes, des ajustements pratiques issus des retours des participants aux nombreuses formations et journées de terrain collectives.

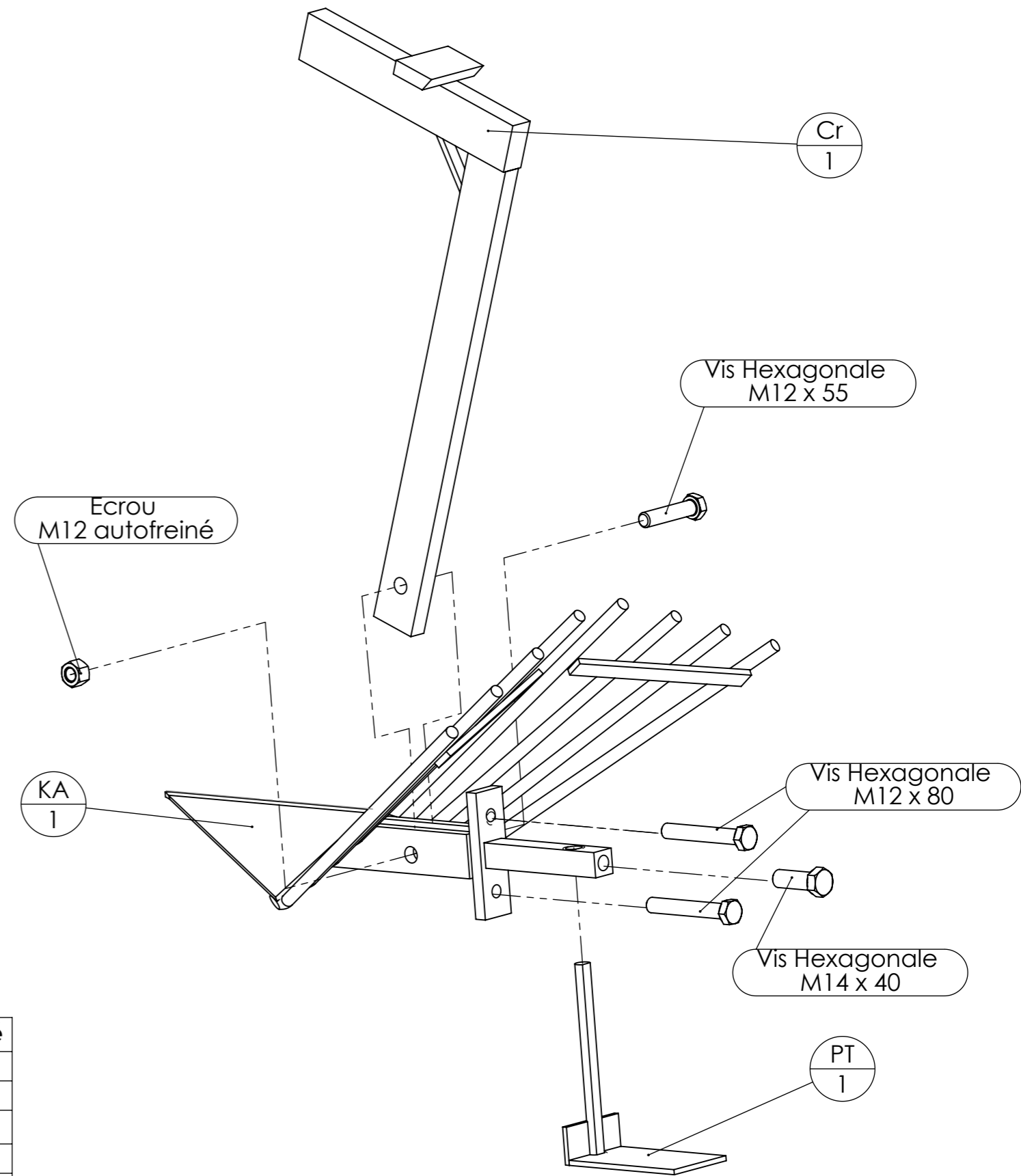
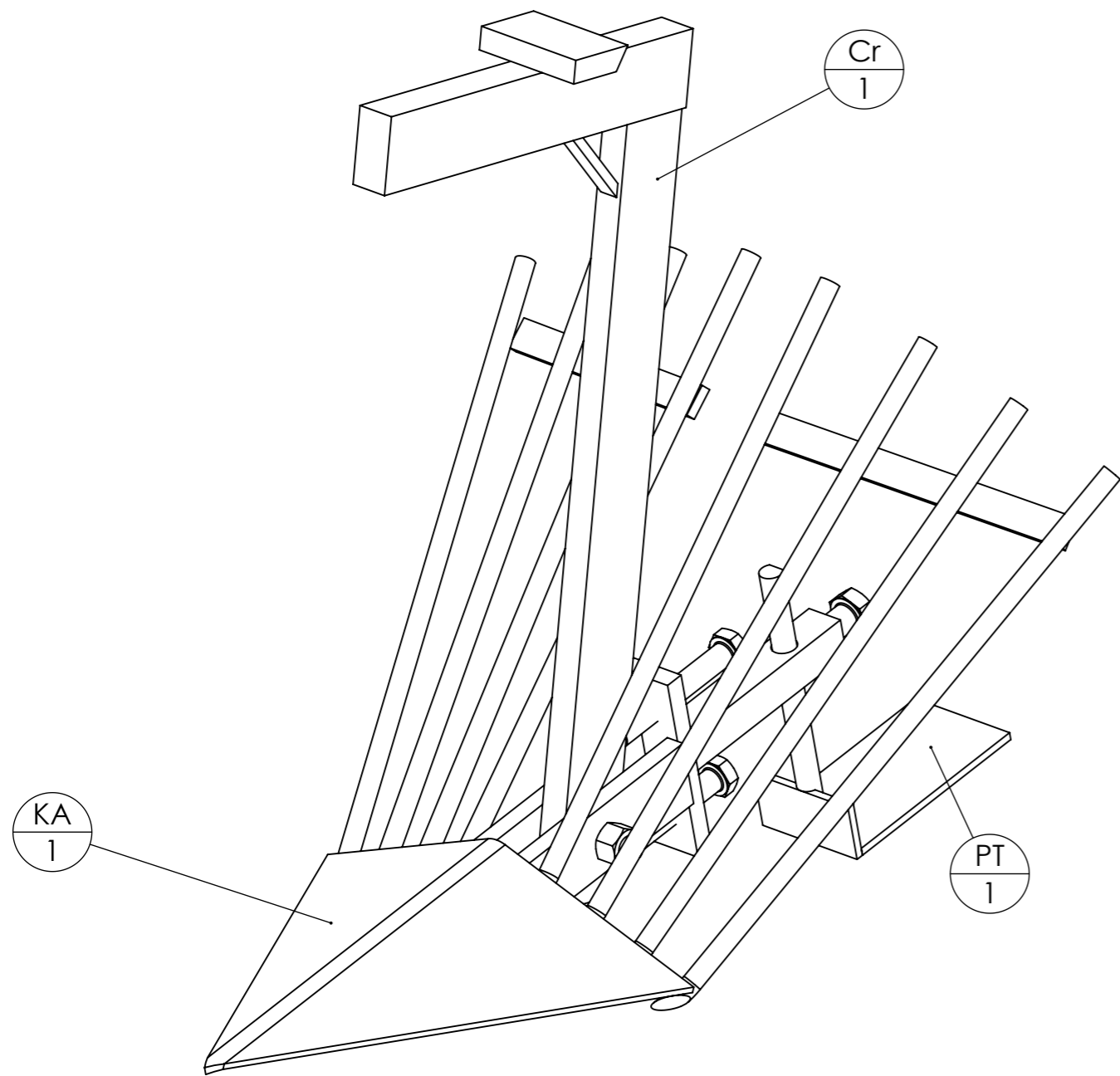
L'autoconstruction de votre outil à l'aide de ce tutoriel n'est que le début de votre aventure. Si cette machine est pertinente en l'état pour de nombreux contextes, vous allez devoir l'adapter, la régler, la modifier pour l'ajuster à votre projet agronomique, vos itinéraires techniques, vos conditions pédo-climatiques. Vous allez donc faire vivre cette machine.

Félicitations, vous êtes en passe de devenir constructeur d'outils et machines agricoles homologué CE! Renseignez-vous sur vos responsabilités légales sur notre site: des outils paysans\techniques et réglementations.  
(<https://www.latelierpaysan.org/Techniques-et-reglementations>)

Merci de nous faire parvenir vos retours, vos découvertes, vos réussites.  
Vos expériences individuelles, vos tâtonnements de terrain viendront enrichir le pot commun paysan, sous même licence libre que les présents plans.

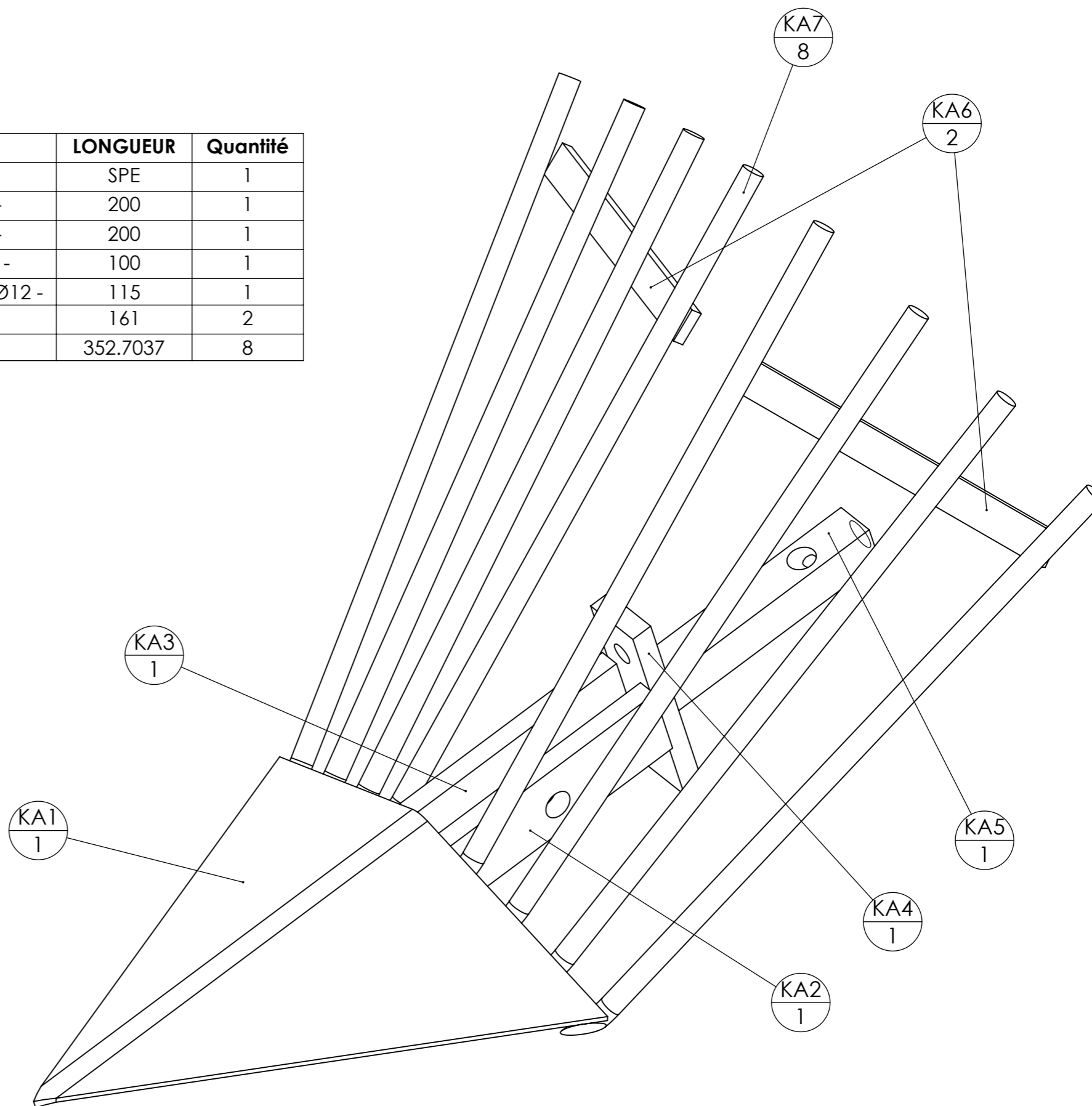
<http://www.latelierpaysan.org/>

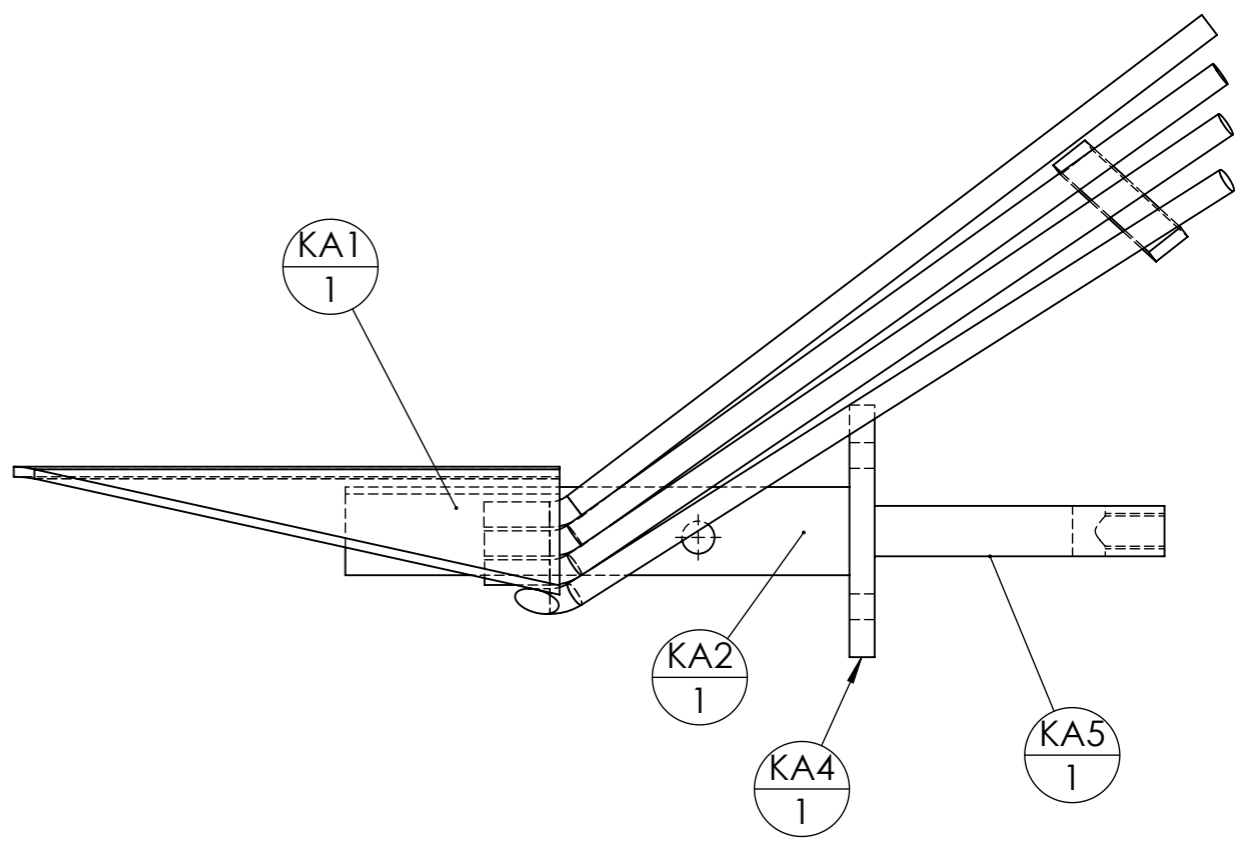
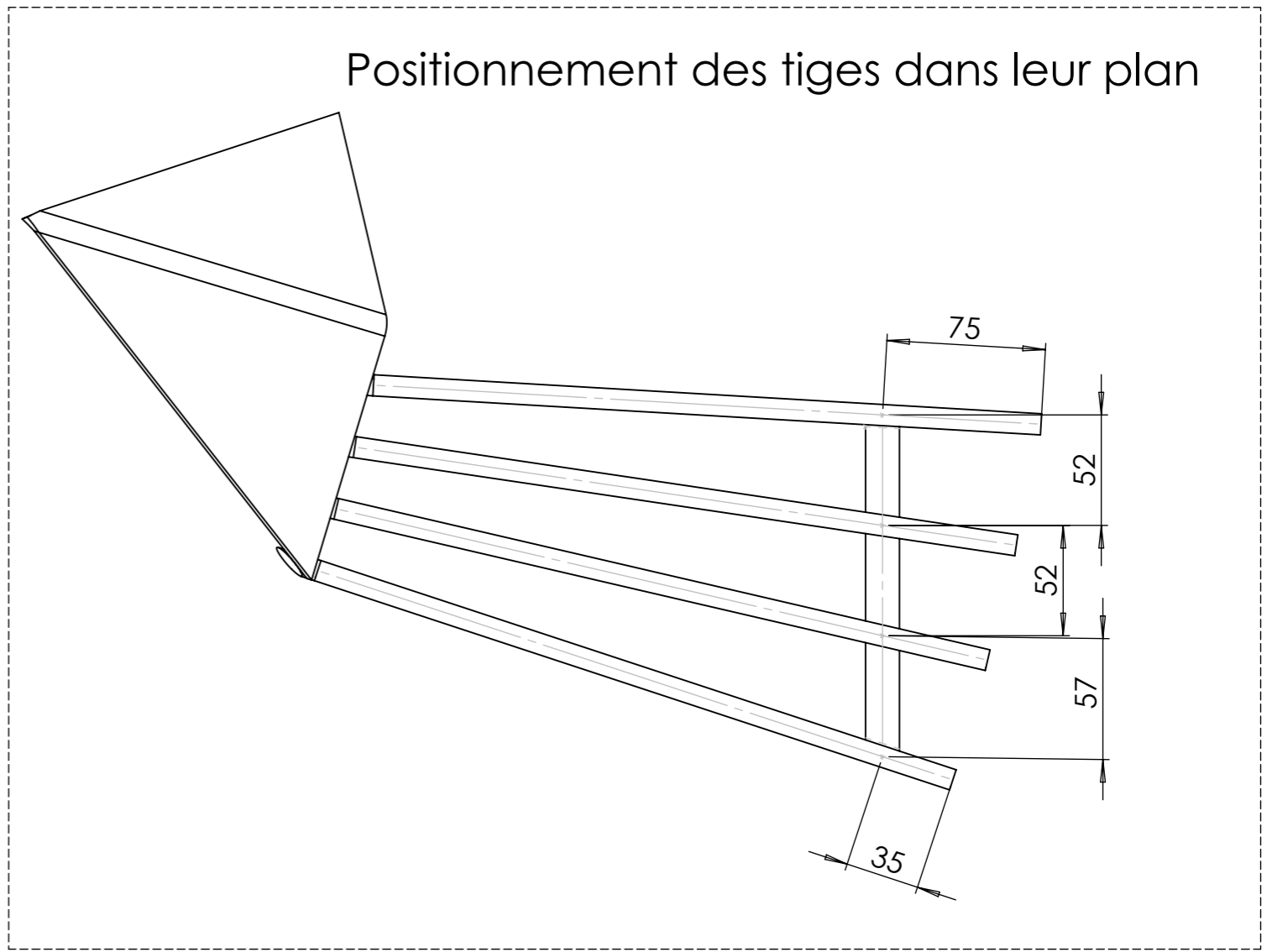
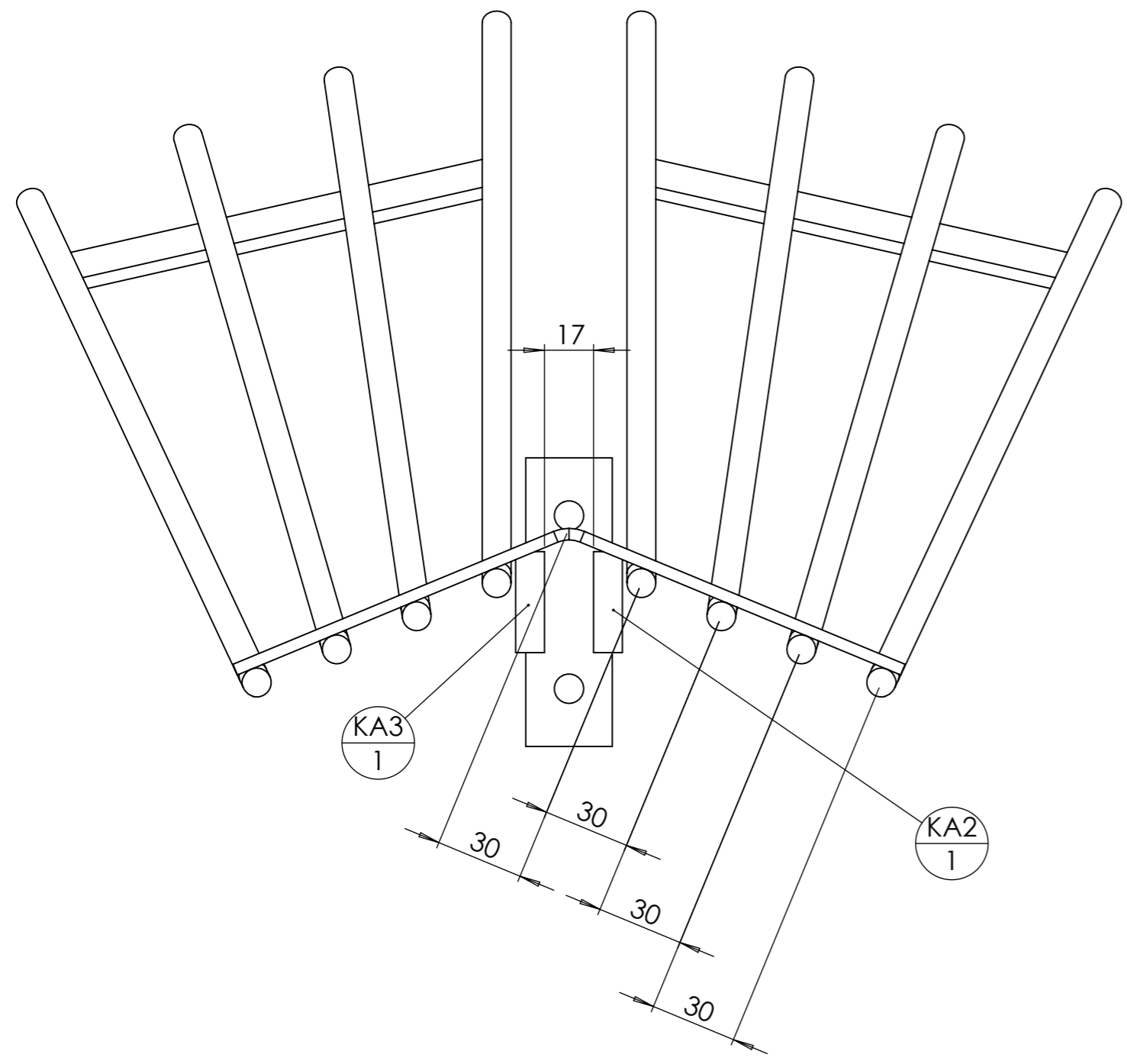
<http://forum.latelierpaysan.org>



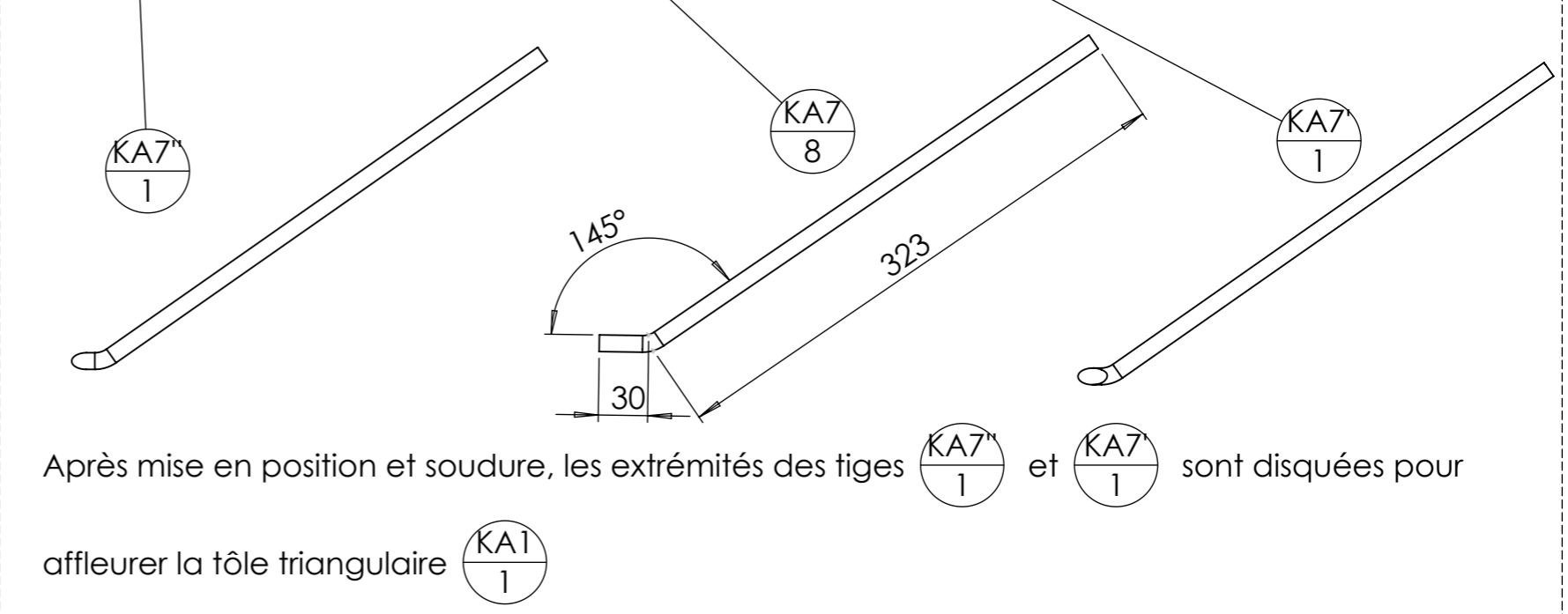
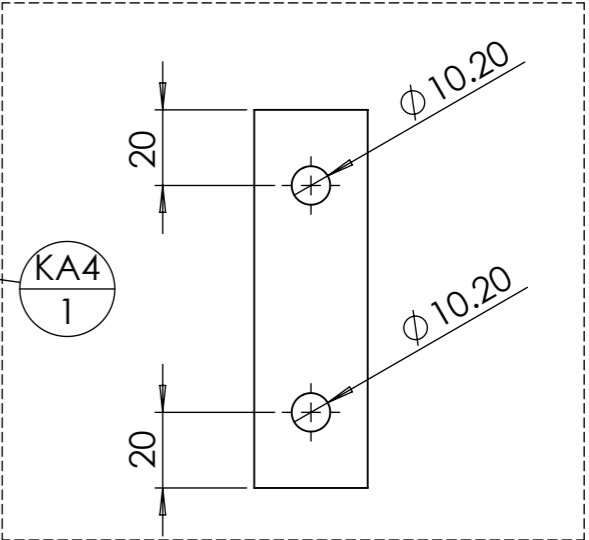
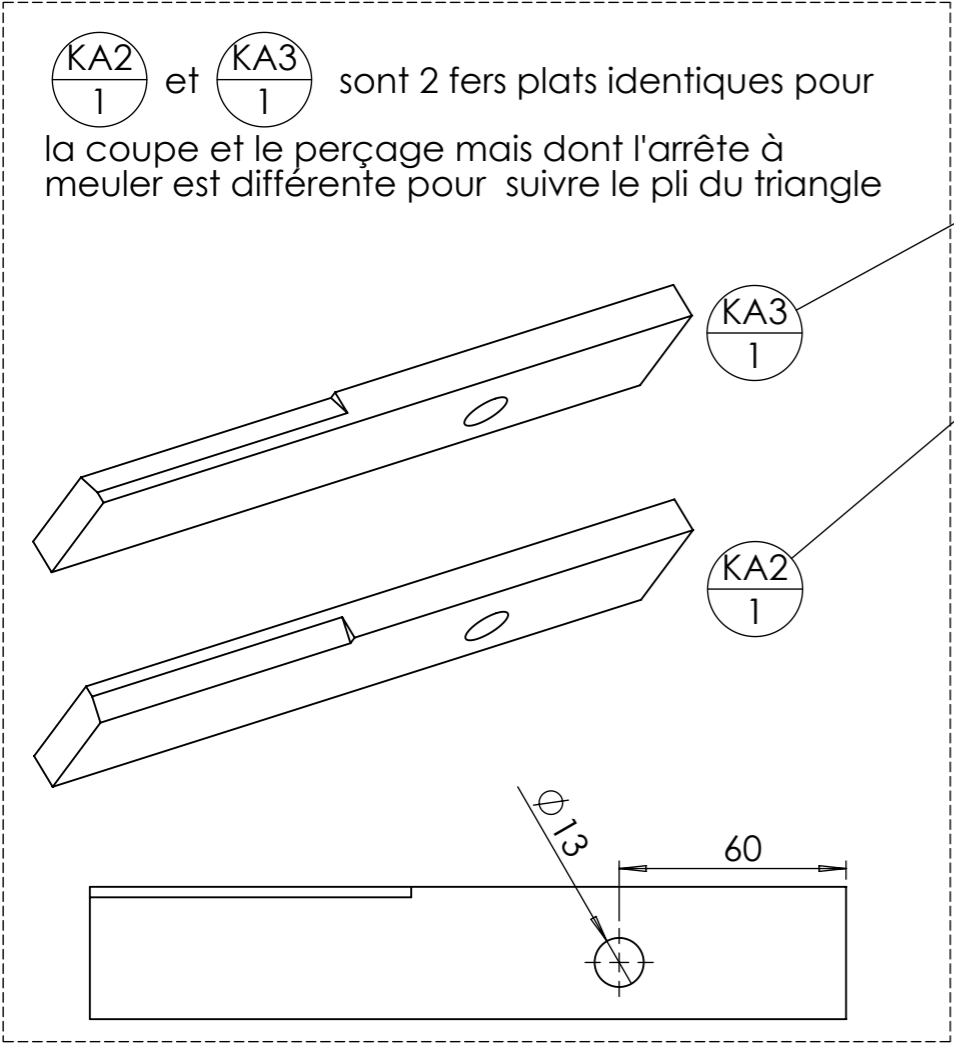
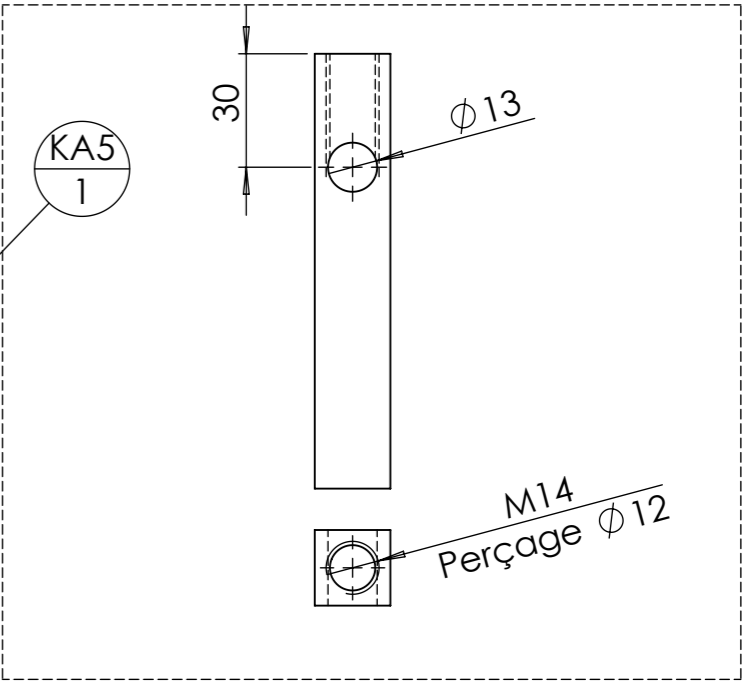
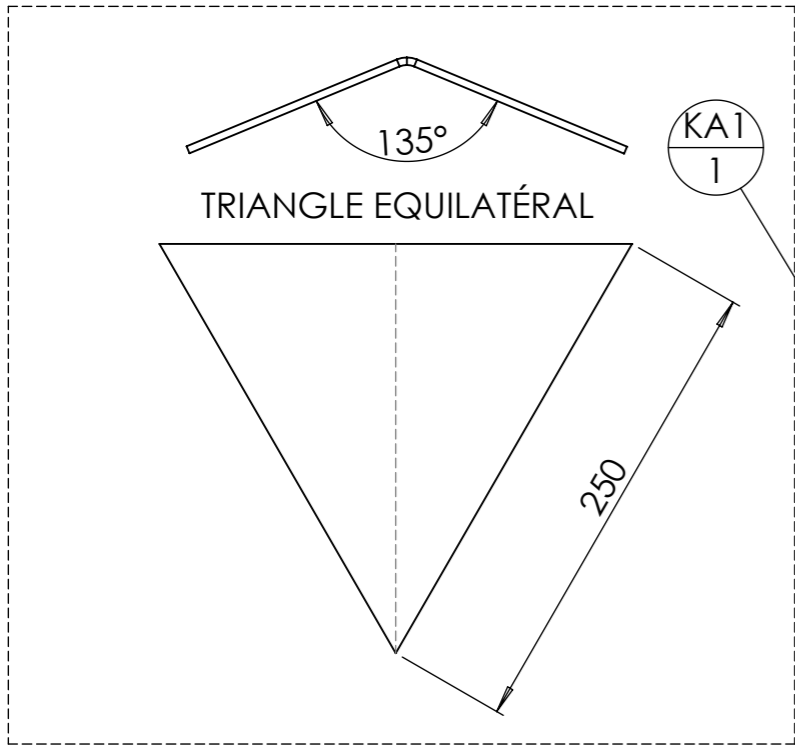
Repère	Désignation	Quantité
Cr	Etançon	1
KA	Arracheuse	1
PT	Patin de terrage	1
Erou	Erou M12 autofreiné	1
Vis Hexagonale	Vis hexagonale M12 x 55	1
Vis Hexagonale	Vis hexagonale M12 x 80	2
Vis Hexagonale	Vis hexagonale M14 x 40	1

repère	Désignation	ANGLE1	ANGLE2	p	LONGUEUR	Quantité
KA1	Tôle triangle ep4				SPE	1
KA2	Fer plat 35 x 10	0°	0°	1x Ø13 -	200	1
KA3	Fer plat 35 x 10	0°	0°	1x Ø13 -	200	1
KA4	Fer plat 30 x 10	0°	0°	2x Ø10,2 -	100	1
KA5	fer carré 20	0°	0°	1x Ø13 - 1x Ø12 -	115	1
KA6	fer plat 16 x 4	0°	0°		161	2
KA7	fer rond Ø10	0°	0°		352.7037	8

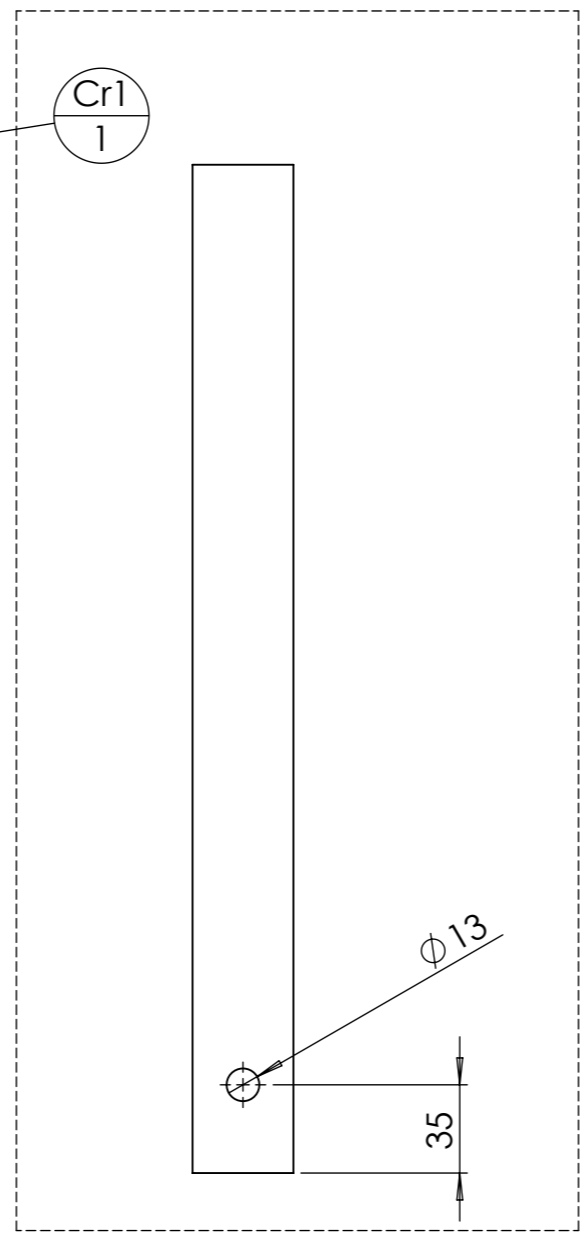
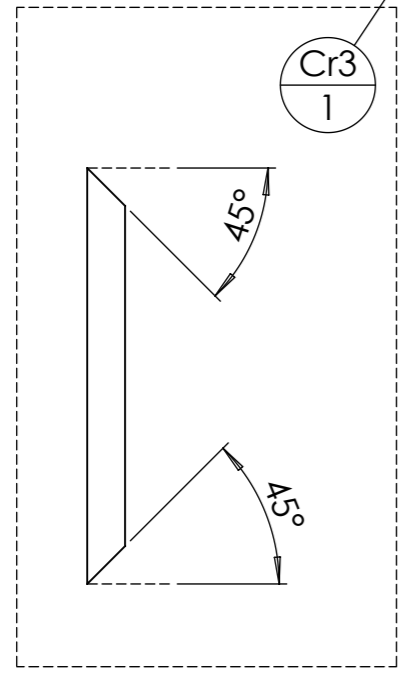
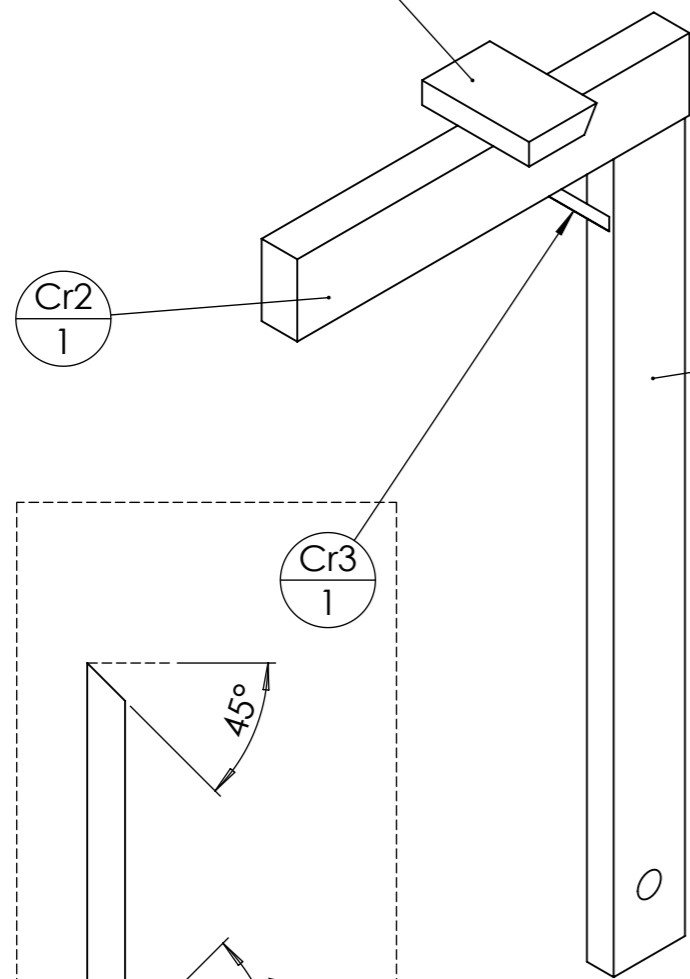
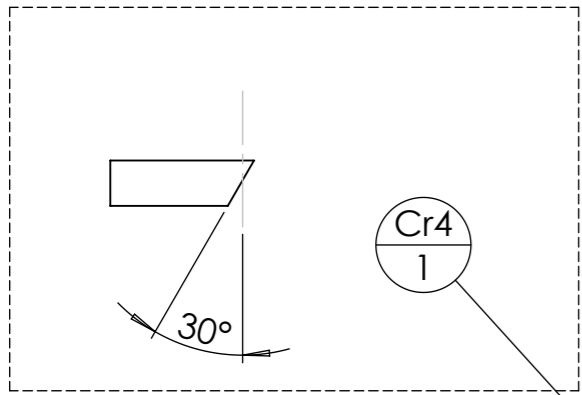




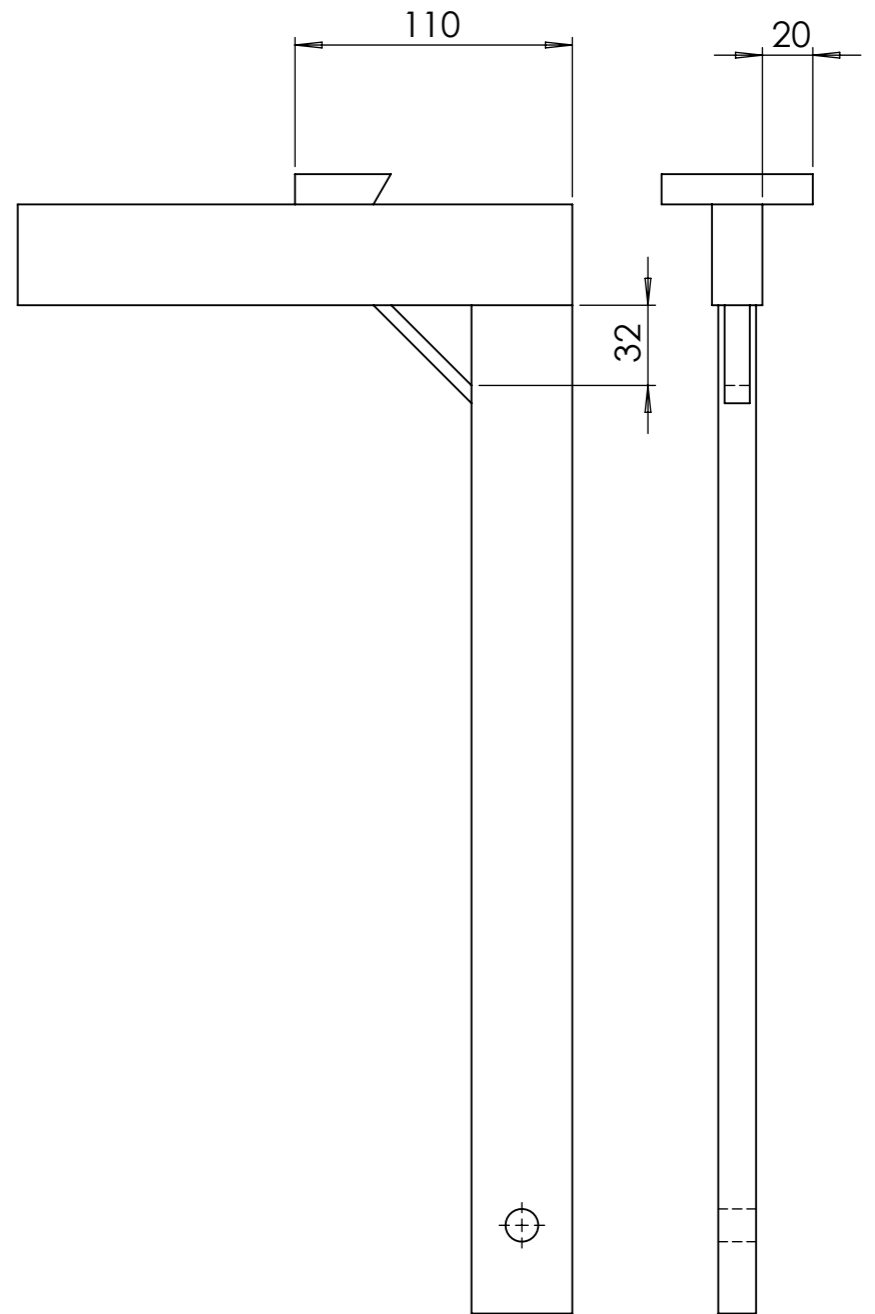
Une fois meulées symétriquement les pièces  $\text{KA2/1}$  et  $\text{KA3/1}$  sont soudées sous le triangle de manière symétrique avec un espacement de 17.  $\text{KA4/1}$  est soudée de manière centrée par rapport aux pièces précédentes. Enfin,  $\text{KA5/1}$  est aussi soudée à la suite de façon centrée.

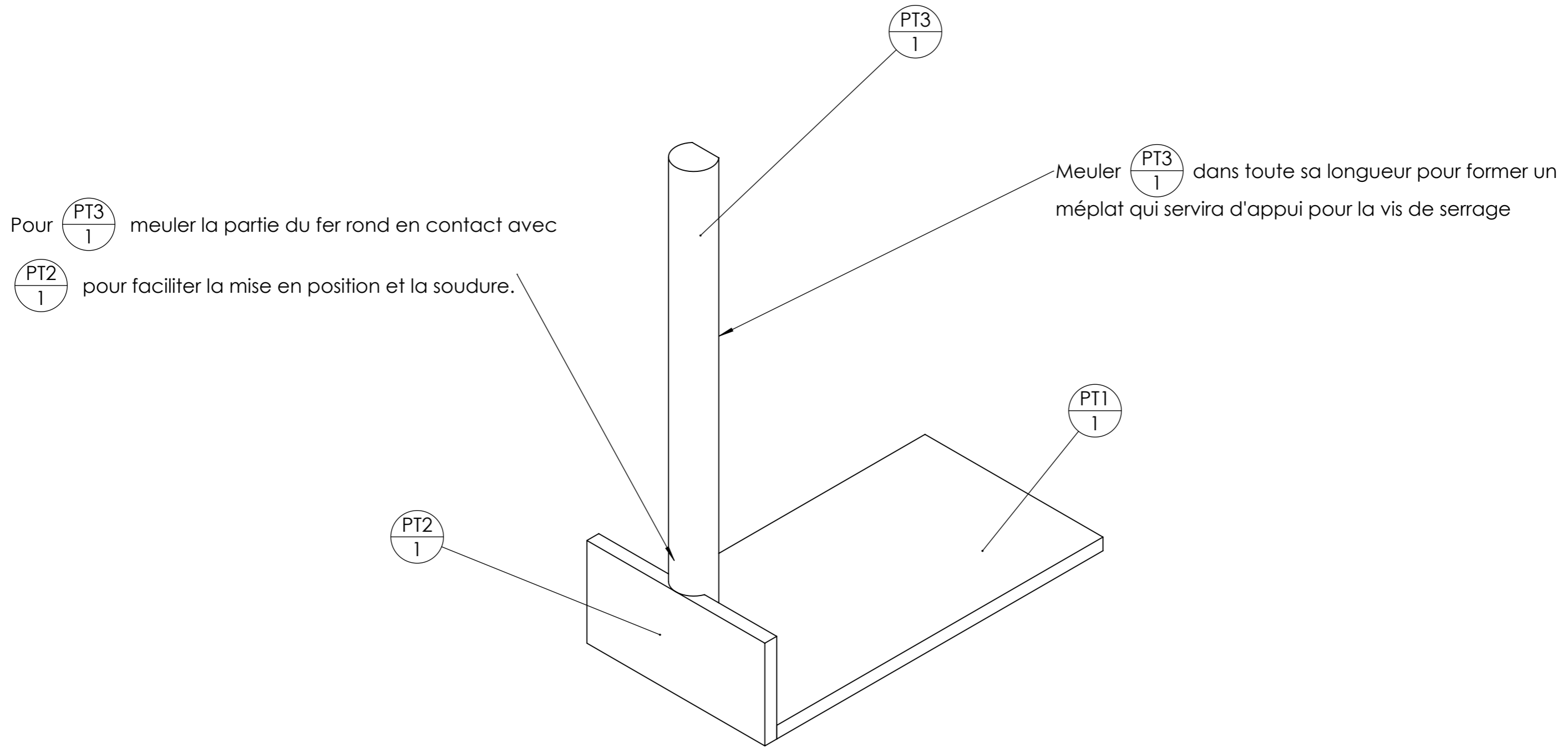


repère	Désignation	ANGLE1	ANGLE2	p	LONGUEUR	Quantité
Cr1	Fer plat 40 x 15	0°	0°	1x Ø13 -	400	1
Cr2	Fer plat 40 x 20	0°	0°		220	1
Cr3	fer plat 16 x 4	45°	45°		55	1
Cr4	fer plat 60 x 12	30°	0°		38	1




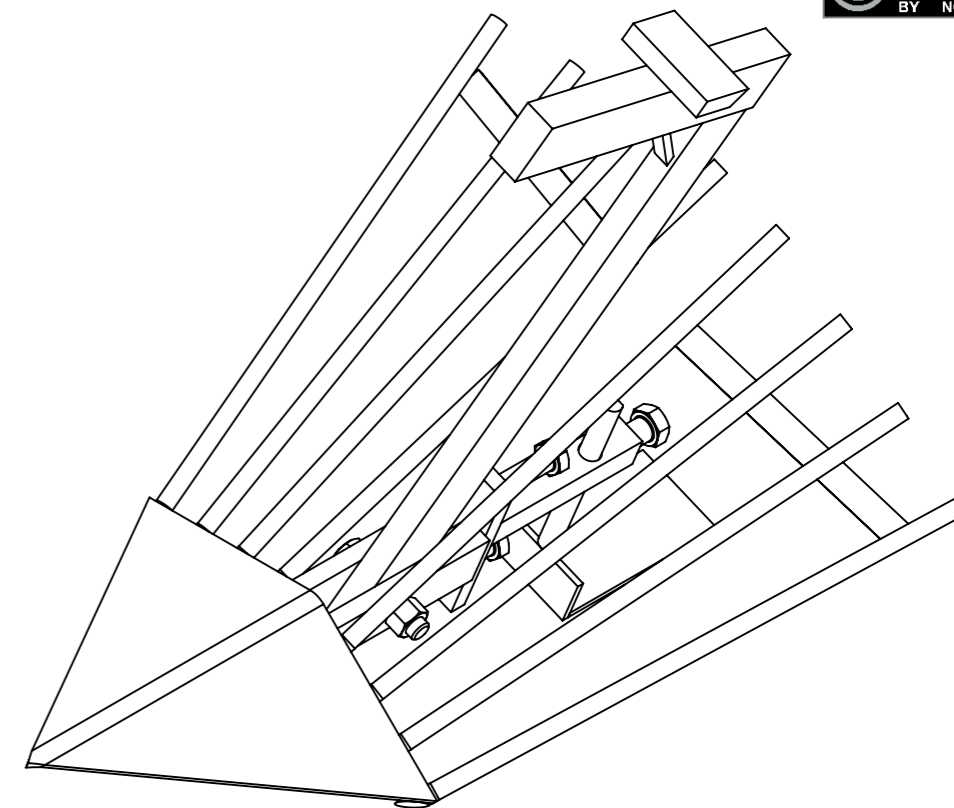
Positionnement





repère	Désignation	ANGLE1	ANGLE2	p	LONGUEUR	Quantité
PT1	fer plat 60 x 4	0°	0°		110	1
PT2	fer plat 60 x 4	0°	0°		30	1
PT3	Fer rond Ø12	0°	0°		150	1

Outil	Arracheuse à patates				
Date	31/08/2023	Version	1.1		page n° 8 / 9
Feuille	Fournitures globales				



repère	Désignation	ANGLE1	ANGLE2	p	LONGUEUR	Quantité
Cr1	Fer plat 40 x 15	0°	0°	1x Ø13 -	400	1
Cr2	Fer plat 40 x 20	0°	0°		220	1
Cr3	fer plat 16 x 4	45°	45°		55	1
Cr4	fer plat 60 x 12	30°	0°		38	1
KA1	Tôle triangle ep4				SPE	1
KA2	Fer plat 35 x 10	0°	0°	1x Ø13 -	200	1
KA3	Fer plat 35 x 10	0°	0°	1x Ø13 -	200	1
KA4	Fer plat 30 x 10	0°	0°	2x Ø10,2 -	100	1
KA5	fer carré 20	0°	0°	1x Ø13 - 1x Ø12 -	115	1
KA6	fer plat 16 x 4	0°	0°		161	2
KA7	fer rond Ø10	0°	0°		352.7037	8
PT1	fer plat 60 x 4	0°	0°		110	1
PT2	fer plat 60 x 4	0°	0°		30	1
PT3	Fer rond Ø12	0°	0°		150	1
Vis Hexagonale	Vis hexagonale M12 x 55				STD	1
Vis Hexagonale	Vis hexagonale M12 x 80				STD	2
Ecrou	Ecrou M12 autofreiné				STD	1
Vis Hexagonale	Vis hexagonale M14 x 40				STD	1



Outil	Arracheuse à patates				
Date	31/08/2023	Version	1.1		page n° 9 / 9
Feuille	Contributions				



Les travaux pour réaliser la présente mise à jour ont bénéficié d'une contribution des collectivités publiques :



Cette action est cofinancée par le Fonds européen agricole pour le développement rural : l'Europe investit dans les zones rurales.



Cette mise à jour, comme les précédentes, a bénéficié de la contribution bénévole et décisive des nombreux(ses) paysan(ne)s, membres formels ou informels du collectif L'Atelier Paysan.

**L'atelier  
paysan**