


|         |                                 |         |     |   |               |
|---------|---------------------------------|---------|-----|---|---------------|
| Outil   | Arracheuse à patates Croche-axe |         |     |  |               |
| Date    | 21/11/2023                      | Version | 1.0 |   | page n° 1 / 6 |
| Feuille | Préambule                       |         |     |   |               |



# *Avant de commencer*

La présente version est le résultat des évolutions par l'usage, d'expérimentations paysannes quotidiennes, des ajustements pratiques issus des retours des participants aux nombreuses formations et journées de terrain collectives.

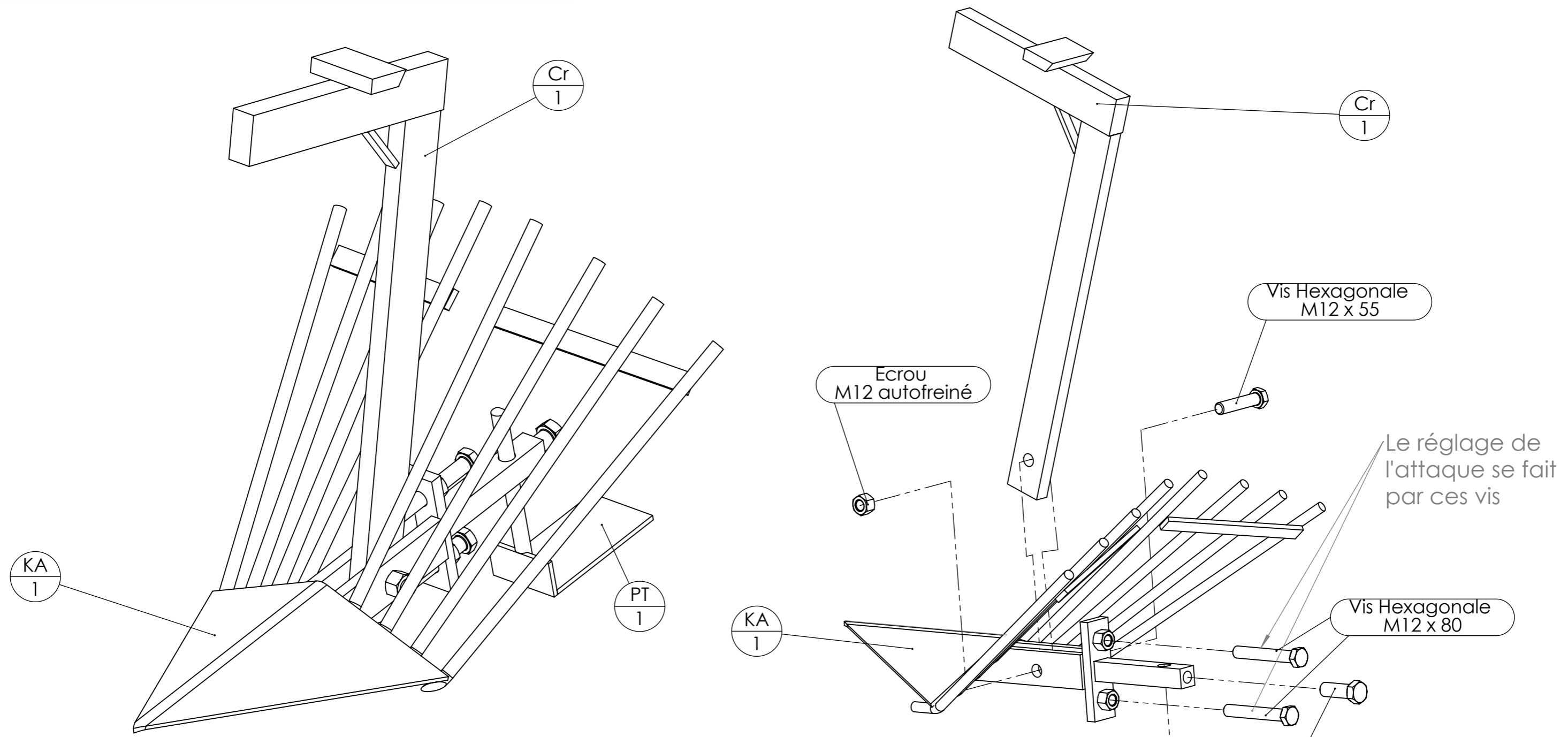
L'autoconstruction de votre outil à l'aide de ce tutoriel n'est que le début de votre aventure. Si cette machine est pertinente en l'état pour de nombreux contextes, vous allez devoir l'adapter, la régler, la modifier pour l'ajuster à votre projet agronomique, vos itinéraires techniques, vos conditions pédo-climatiques. Vous allez donc faire vivre cette machine.

Félicitations, vous êtes en passe de devenir constructeur d'outils et machines agricoles homologué CE! Renseignez-vous sur vos responsabilités légales sur notre site: des outils paysans\techniques et réglementations.  
(<https://www.latelierpaysan.org/Techniques-et-reglementations>)

Merci de nous faire parvenir vos retours, vos découvertes, vos réussites.  
Vos expériences individuelles, vos tâtonnements de terrain viendront enrichir le pot commun paysan, sous même licence libre que les présents plans.

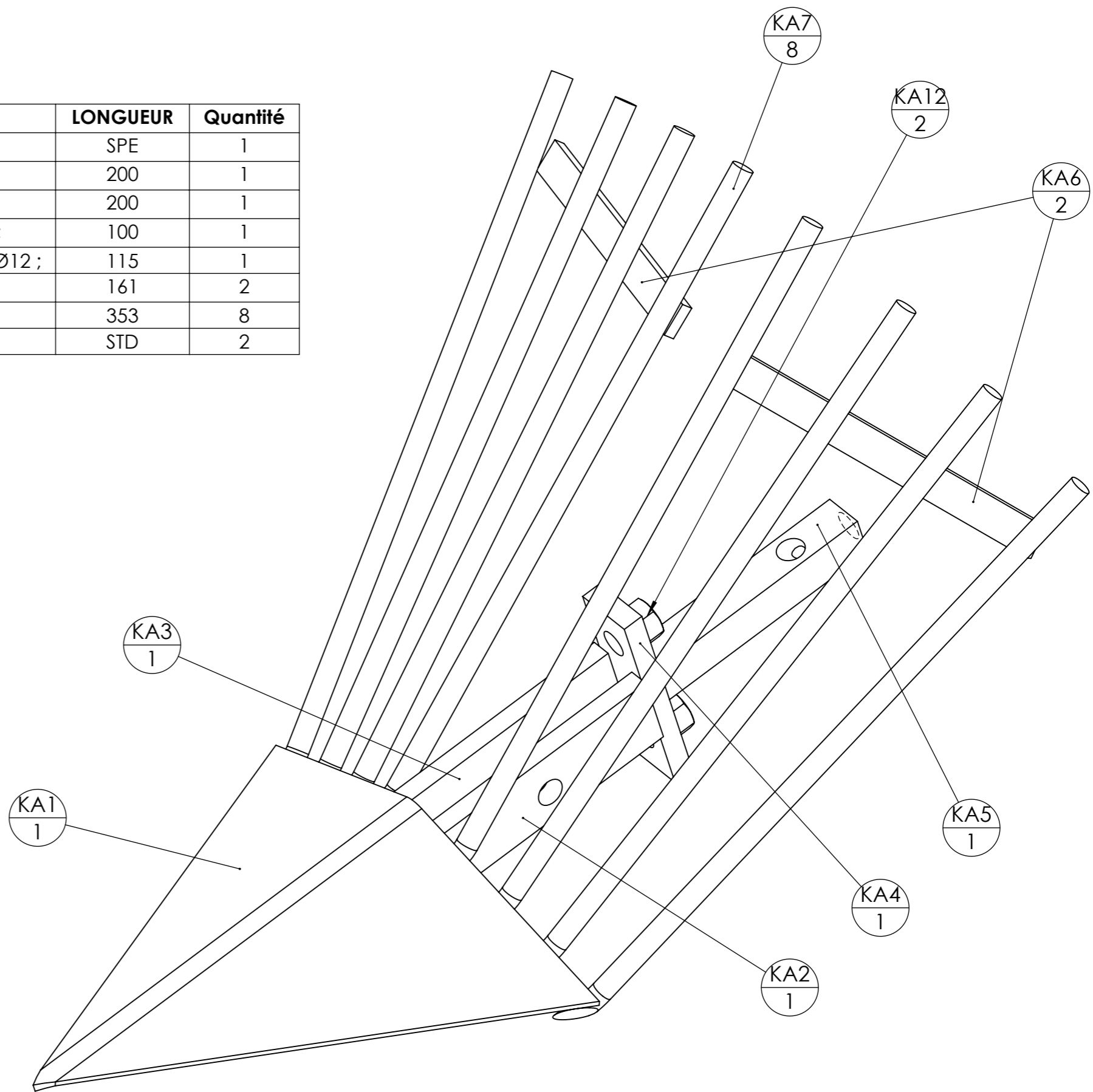
<http://www.latelierpaysan.org/>

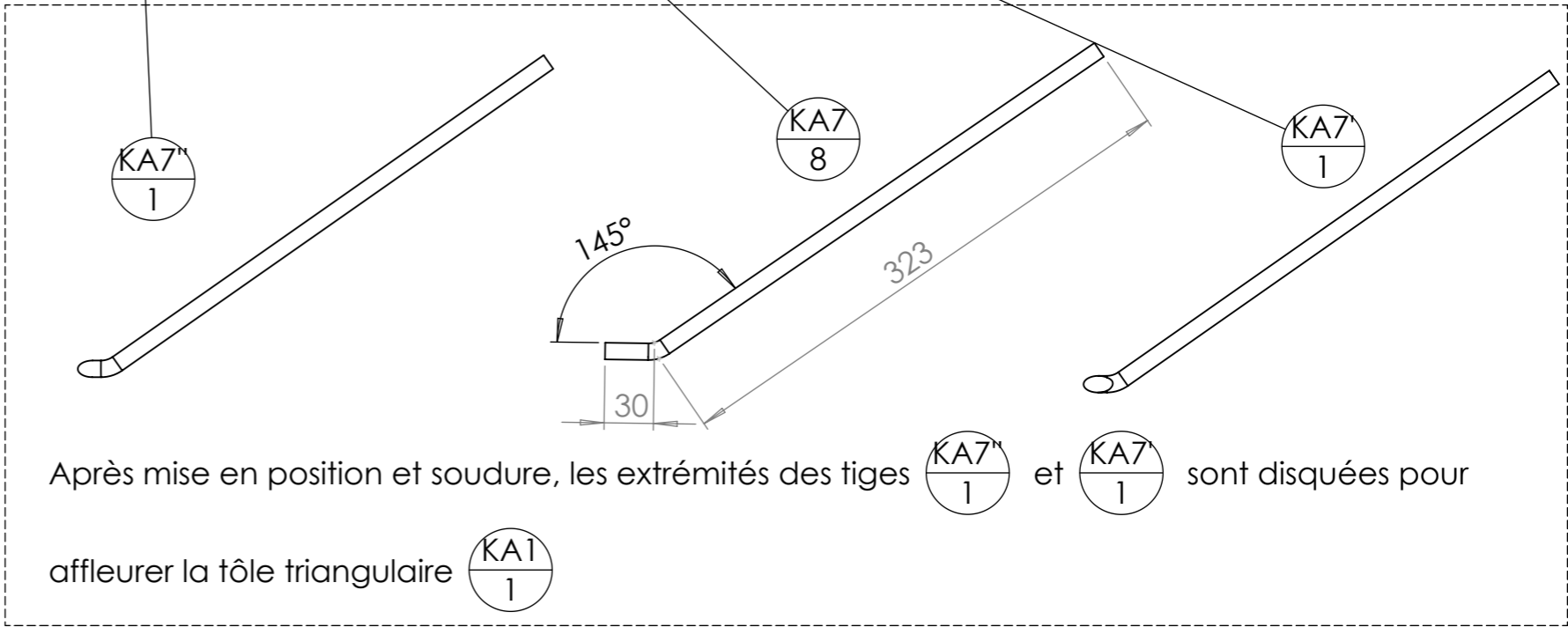
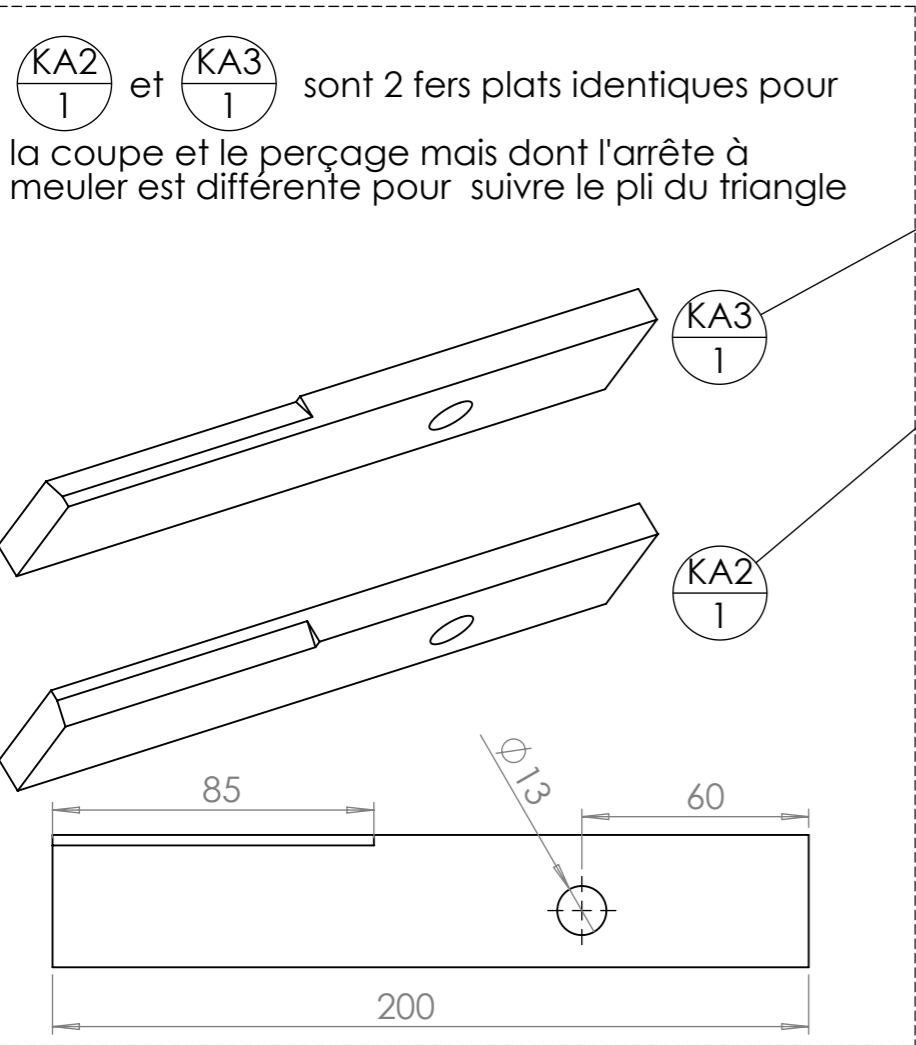
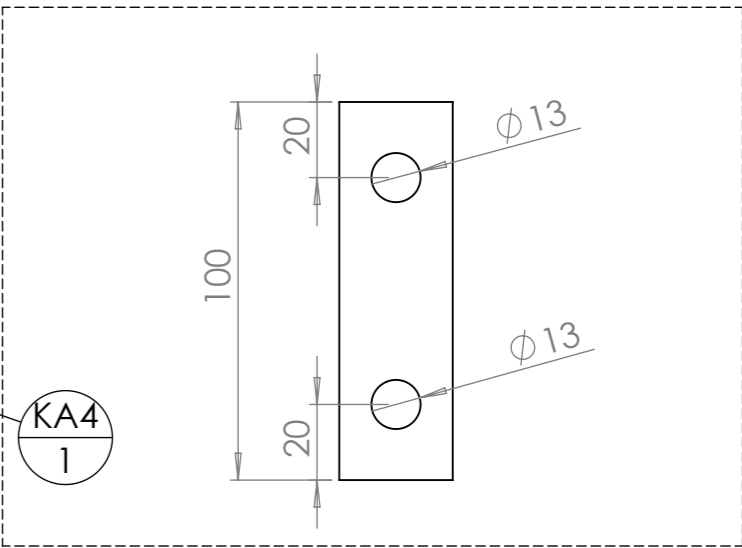
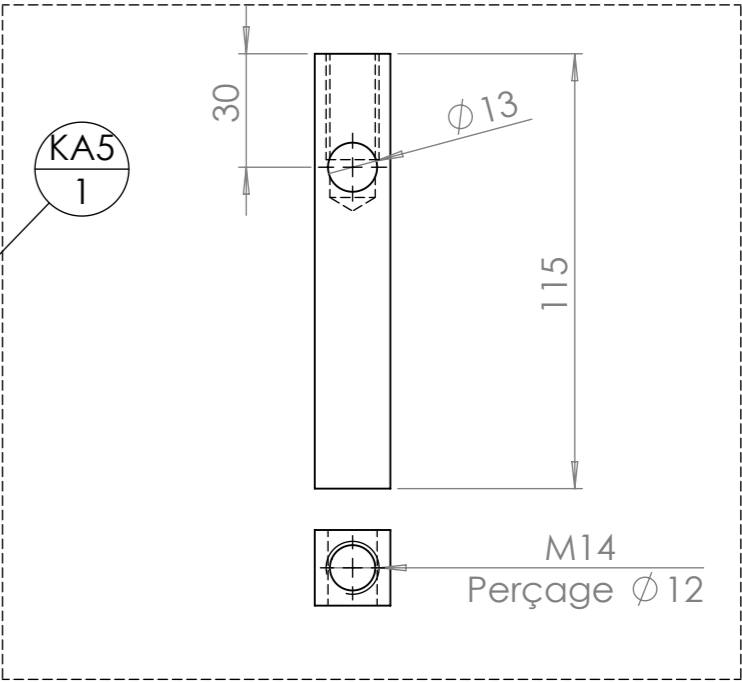
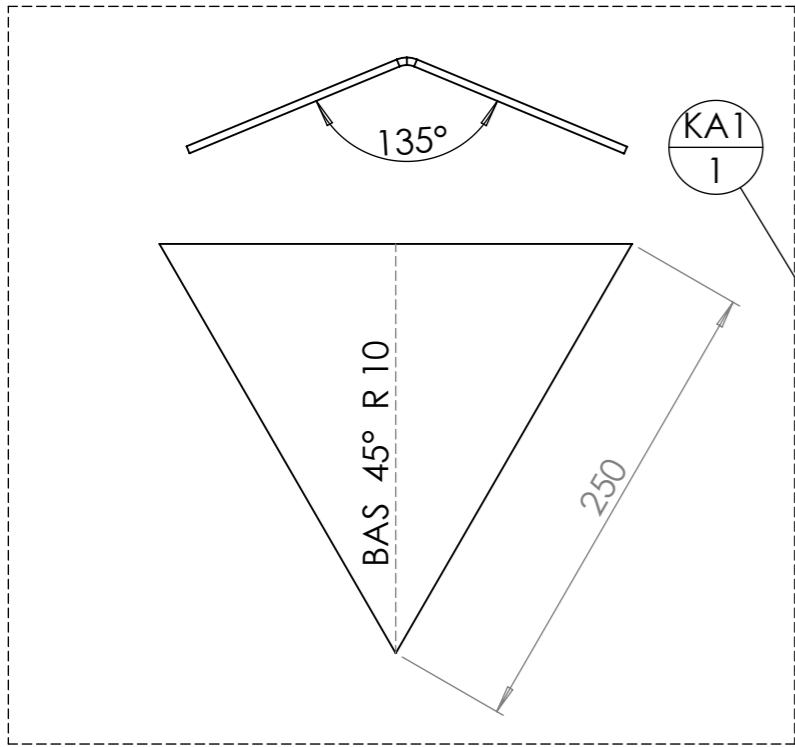
<http://forum.latelierpaysan.org>

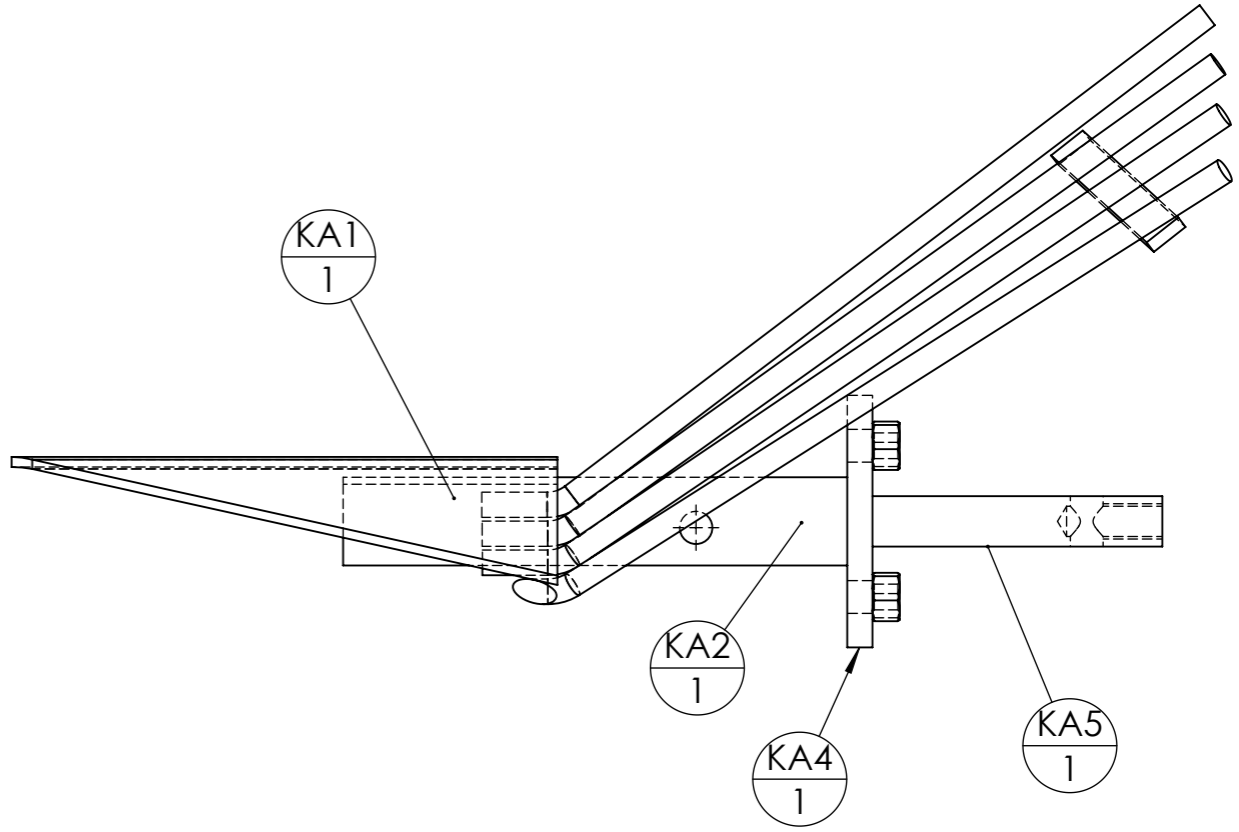
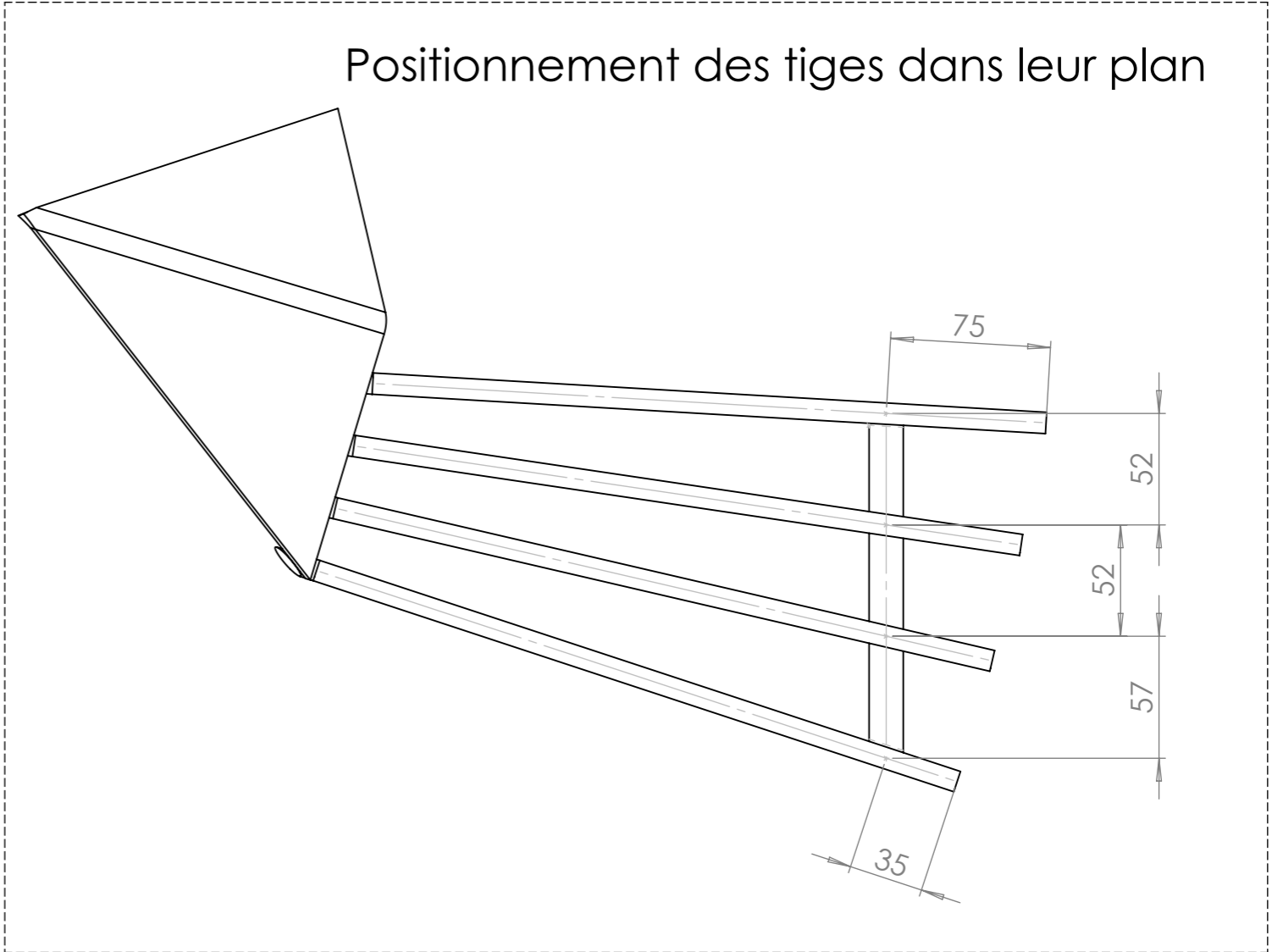
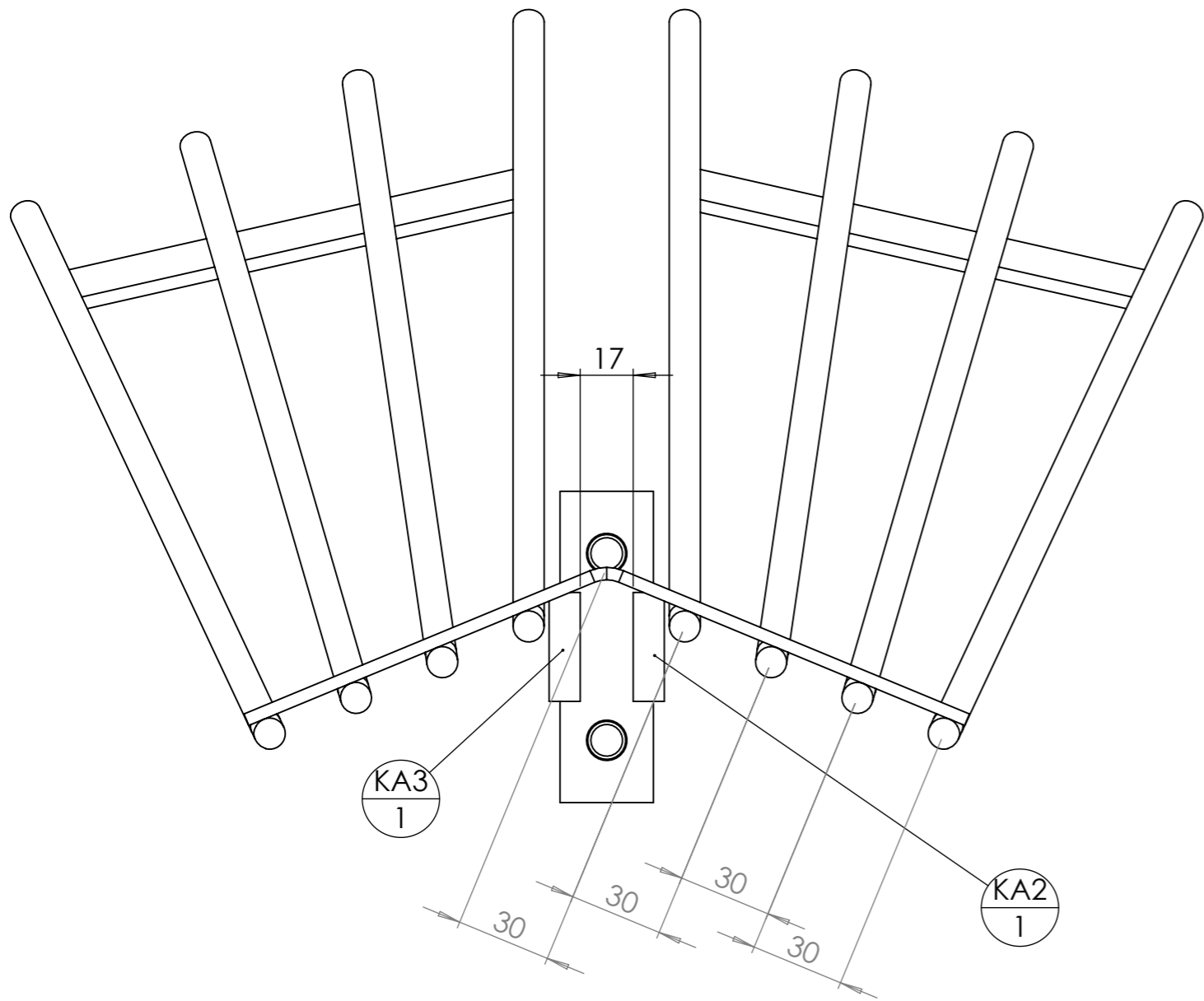


| Repère         | Désignation             | Quantité |
|----------------|-------------------------|----------|
| Cr             | Etançon                 | 1        |
| KA             | Arracheuse              | 1        |
| PT             | Patin de terrage        | 1        |
| Erou           | Erou M12 autofreiné     | 1        |
| Vis Hexagonale | Vis hexagonale M12 x 55 | 1        |
| Vis Hexagonale | Vis hexagonale M12 x 80 | 2        |
| Vis Hexagonale | Vis hexagonale M14 x 40 | 1        |

| repère | Désignation       | ANGLE1 | ANGLE2 | p                 | LONGUEUR | Quantité |
|--------|-------------------|--------|--------|-------------------|----------|----------|
| KA1    | Tôle triangle ep4 |        |        |                   | SPE      | 1        |
| KA2    | Fer plat 35 x 10  | 0°     | 0°     |                   | 200      | 1        |
| KA3    | Fer plat 35 x 10  | 0°     | 0°     |                   | 200      | 1        |
| KA4    | Fer plat 30 x 10  | 0°     | 0°     | 2x Ø13 ;          | 100      | 1        |
| KA5    | fer carré 20 x 20 | 0°     | 0°     | 1x Ø13 ; 1x Ø12 ; | 115      | 1        |
| KA6    | fer plat 16 x 4   | 0°     | 0°     |                   | 161      | 2        |
| KA7    | fer rond Ø10      | 0°     | 0°     |                   | 353      | 8        |
| KA12   | Ecrou M12 brut    |        |        |                   | STD      | 2        |

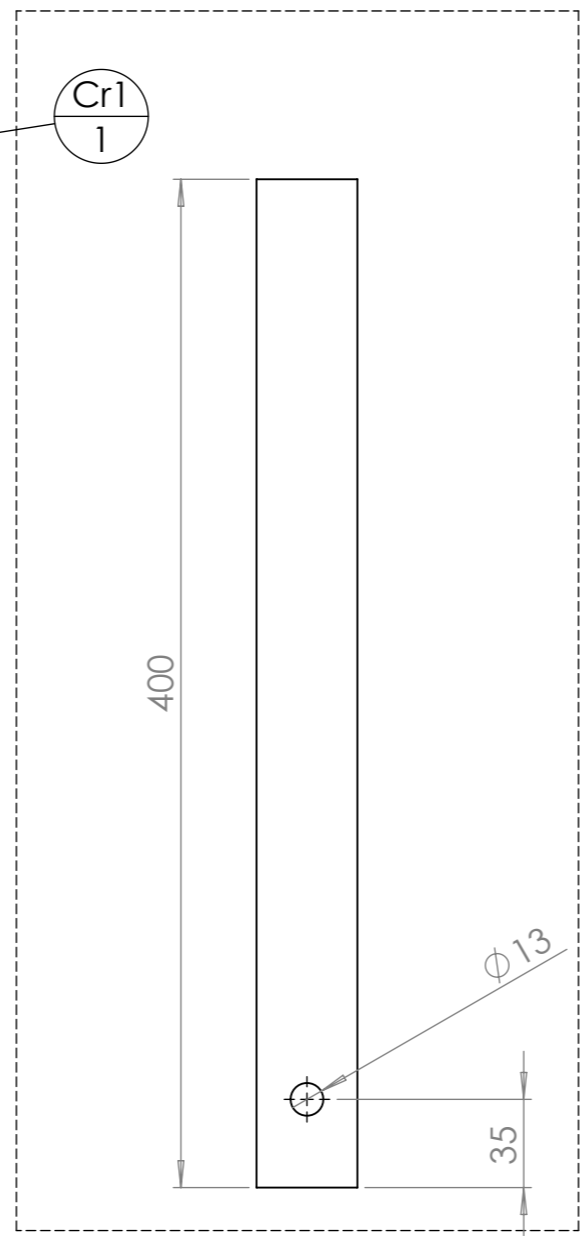
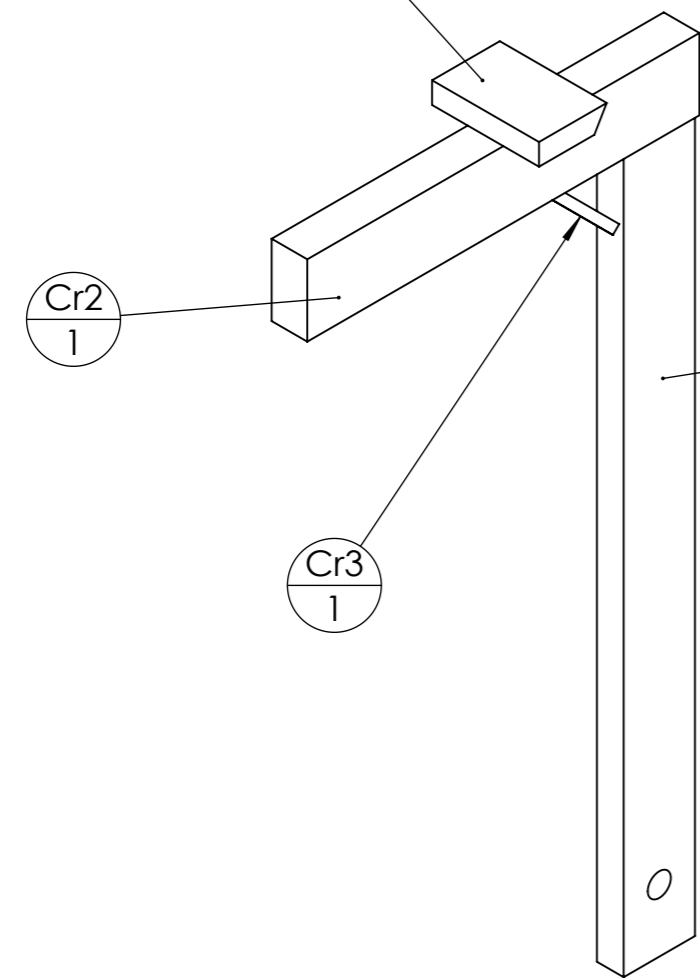
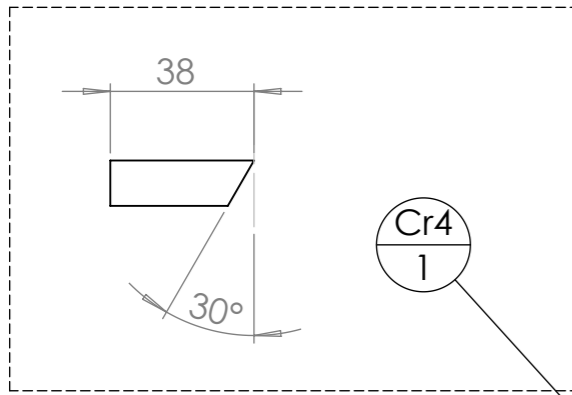




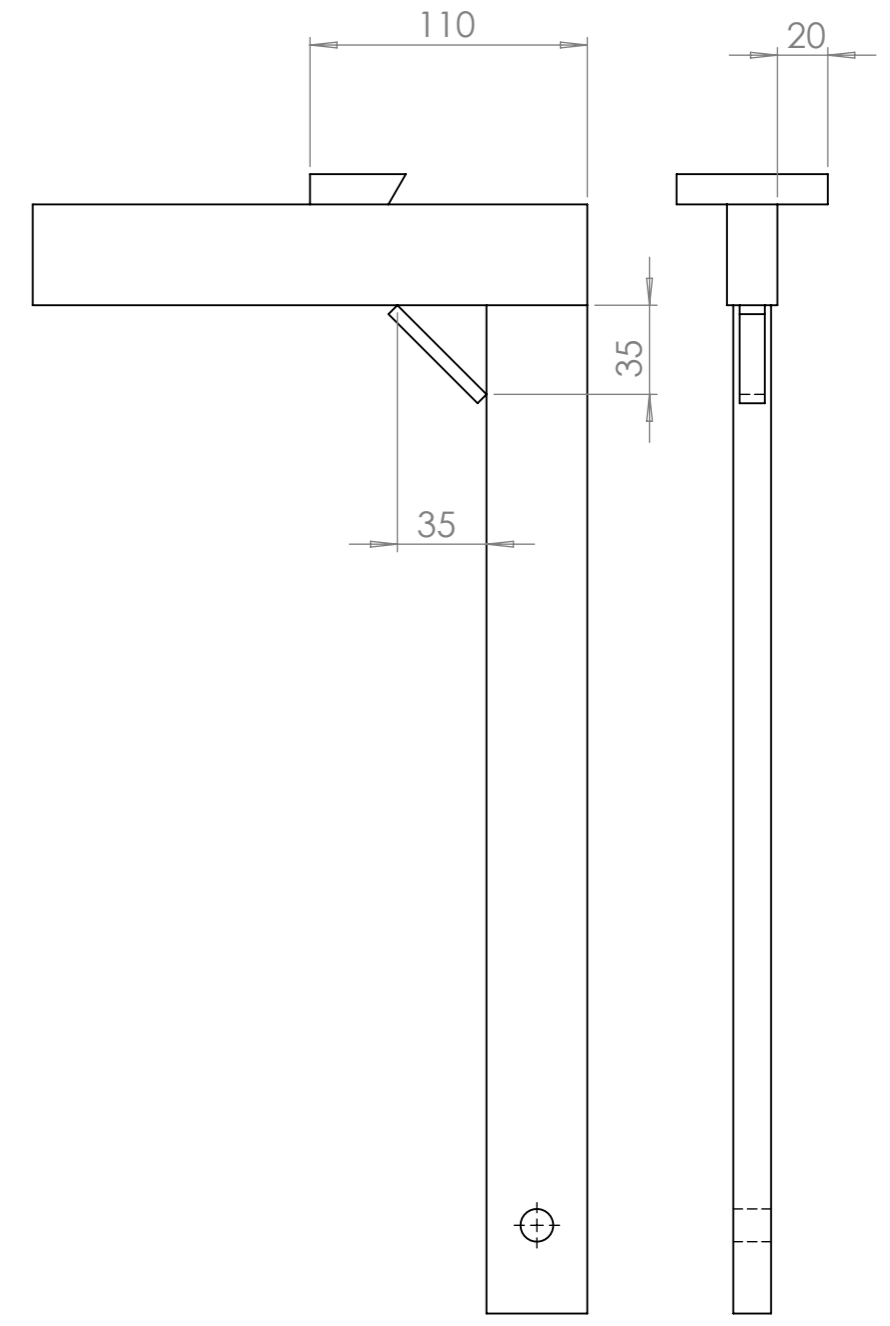


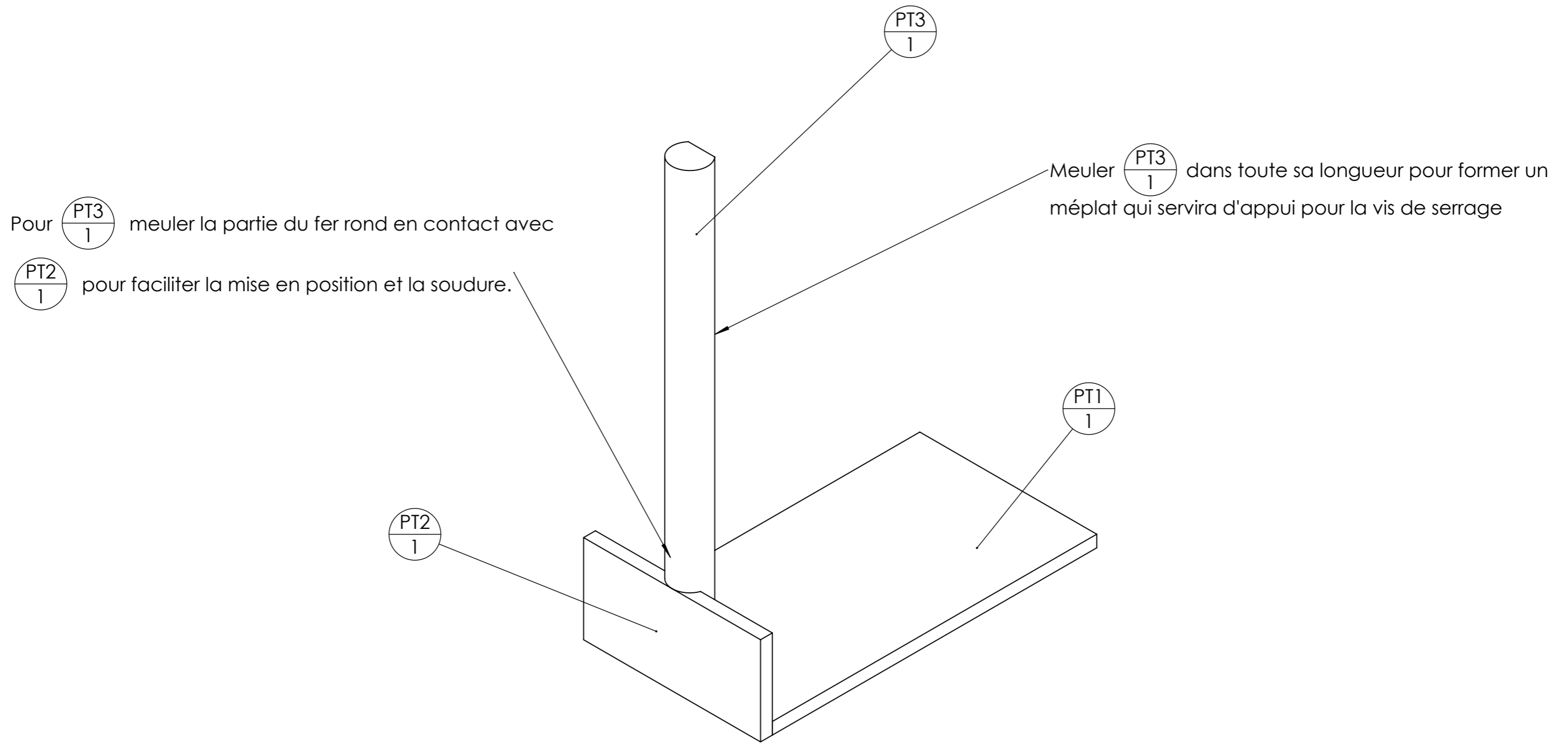
Une fois meulées symétriquement les pièces  $\frac{KA2}{1}$  et  $\frac{KA3}{1}$  sont soudées sous le triangle de manière symétrique avec un espacement de 17.  $\frac{KA4}{1}$  est soudée de manière centrée par rapport aux pièces précédentes. Enfin,  $\frac{KA5}{1}$  est aussi soudée à la suite de façon centrée.

| repère | Désignation        | ANGLE1 | ANGLE2 | p        | LONGUEUR | Quantité |
|--------|--------------------|--------|--------|----------|----------|----------|
| Cr1    | étiré plat 40 x 15 | 0°     | 0°     | 1x Ø13 - | 400      | 1        |
| Cr2    | Fer plat 40 x 20   | 0°     | 0°     |          | 220      | 1        |
| Cr3    | fer plat 16 x 4    | 0°     | 0°     |          | 50       | 1        |
| Cr4    | fer plat 60 x 12   | 30°    | 0°     |          | 38       | 1        |




Positionnement



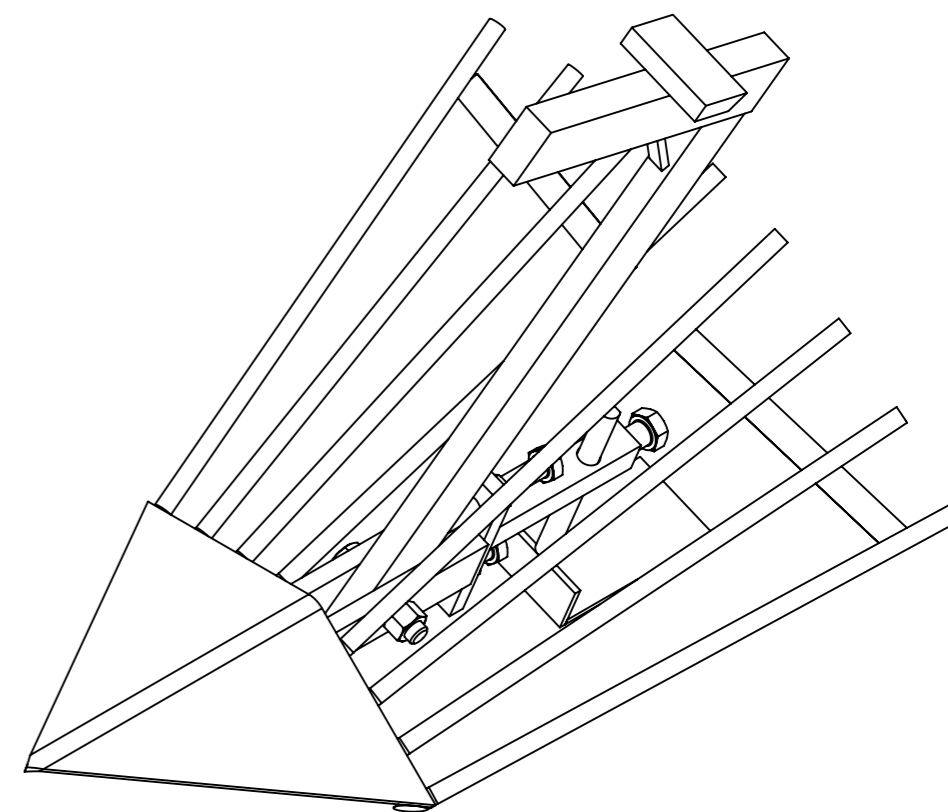


| repère | Désignation     | ANGLE1 | ANGLE2 | p | LONGUEUR | Quantité |
|--------|-----------------|--------|--------|---|----------|----------|
| PT1    | fer plat 60 x 4 | 0°     | 0°     |   | 110      | 1        |
| PT2    | fer plat 60 x 4 | 0°     | 0°     |   | 30       | 1        |
| PT3    | Fer rond Ø12    | 0°     | 0°     |   | 150      | 1        |


|         |  |         |     |   |               |
|---------|--|---------|-----|---|---------------|
| Outil   | <b>Arracheuse à patates Croche-axe</b> |         |     |  |               |
| Date    | 21/11/2023                             | Version | 1.0 |   | page n° 5 / 6 |
| Feuille | <b>Fournitures globales</b>            |         |     |   |               |



| repère         | Désignation             | ANGLE1 | ANGLE2 | p                 | LONGUEUR | Quantité |
|----------------|-------------------------|--------|--------|-------------------|----------|----------|
| Cr1            | étiré plat 40 x 15      | 0°     | 0°     | 1x Ø13 -          | 400      | 1        |
| Cr2            | Fer plat 40 x 20        | 0°     | 0°     |                   | 220      | 1        |
| Cr3            | fer plat 16 x 4         | 0°     | 0°     |                   | 50       | 1        |
| Cr4            | fer plat 60 x 12        | 30°    | 0°     |                   | 38       | 1        |
| PT1            | fer plat 60 x 4         | 0°     | 0°     |                   | 110      | 1        |
| PT2            | fer plat 60 x 4         | 0°     | 0°     |                   | 30       | 1        |
| PT3            | Fer rond Ø12            | 0°     | 0°     |                   | 150      | 1        |
| Vis Hexagonale | Vis hexagonale M12 x 55 |        |        |                   | STD      | 1        |
| Vis Hexagonale | Vis hexagonale M12 x 80 |        |        |                   | STD      | 2        |
| Ecrou          | Ecrou M12 autofreiné    |        |        |                   | STD      | 1        |
| Vis Hexagonale | Vis hexagonale M14 x 40 |        |        |                   | STD      | 1        |
| KA1            | Tôle triangle ep4       |        |        |                   | SPE      | 1        |
| KA2            | Fer plat 35 x 10        | 0°     | 0°     |                   | 200      | 1        |
| KA3            | Fer plat 35 x 10        | 0°     | 0°     |                   | 200      | 1        |
| KA4            | Fer plat 30 x 10        | 0°     | 0°     | 2x Ø13 ;          | 100      | 1        |
| KA5            | fer carré 20 x 20       | 0°     | 0°     | 1x Ø13 ; 1x Ø12 ; | 115      | 1        |
| KA6            | fer plat 16 x 4         | 0°     | 0°     |                   | 161      | 2        |
| KA7            | fer rond Ø10            | 0°     | 0°     |                   | 353      | 8        |
| KA12           | Ecrou M12 brut          |        |        |                   | STD      | 2        |





|         |                                 |         |     |   |               |
|---------|---------------------------------|---------|-----|---|---------------|
| Outil   | Arracheuse à patates Croche-axe |         |     |  |               |
| Date    | 21/11/2023                      | Version | 1.0 |   | page n° 6 / 6 |
| Feuille | Contributions                   |         |     |   |               |



Les travaux pour réaliser la présente mise à jour ont bénéficié d'une contribution des collectivités publiques :



Cette action est cofinancée par le Fonds européen agricole pour le développement rural : l'Europe investit dans les zones rurales.



Cette mise à jour, comme les précédentes, a bénéficié de la contribution bénévole et décisive des nombreux(ses) paysan(ne)s, membres formels ou informels du collectif L'Atelier Paysan.

**L'atelier  
paysan**