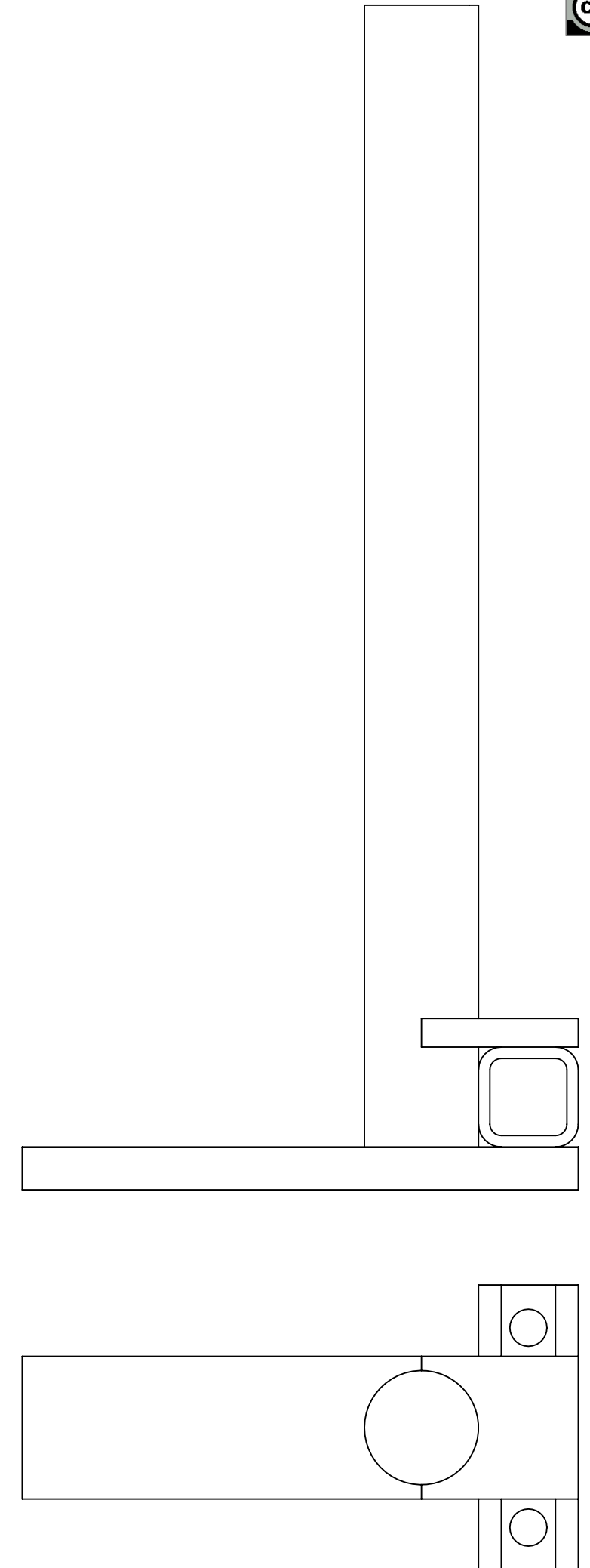
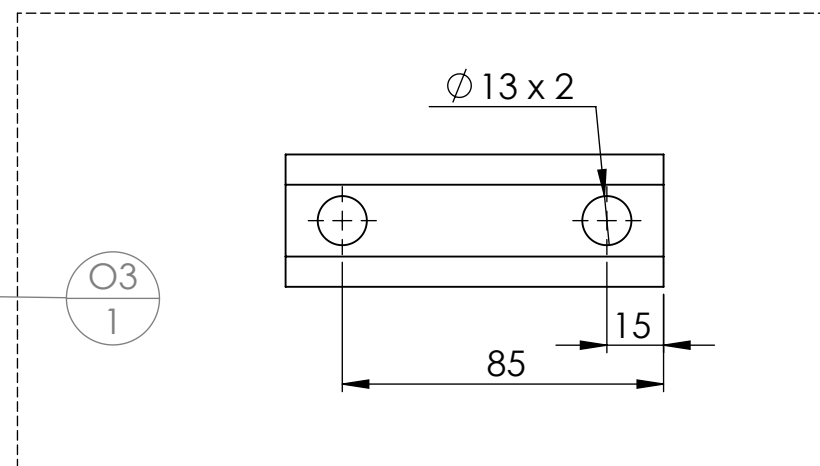
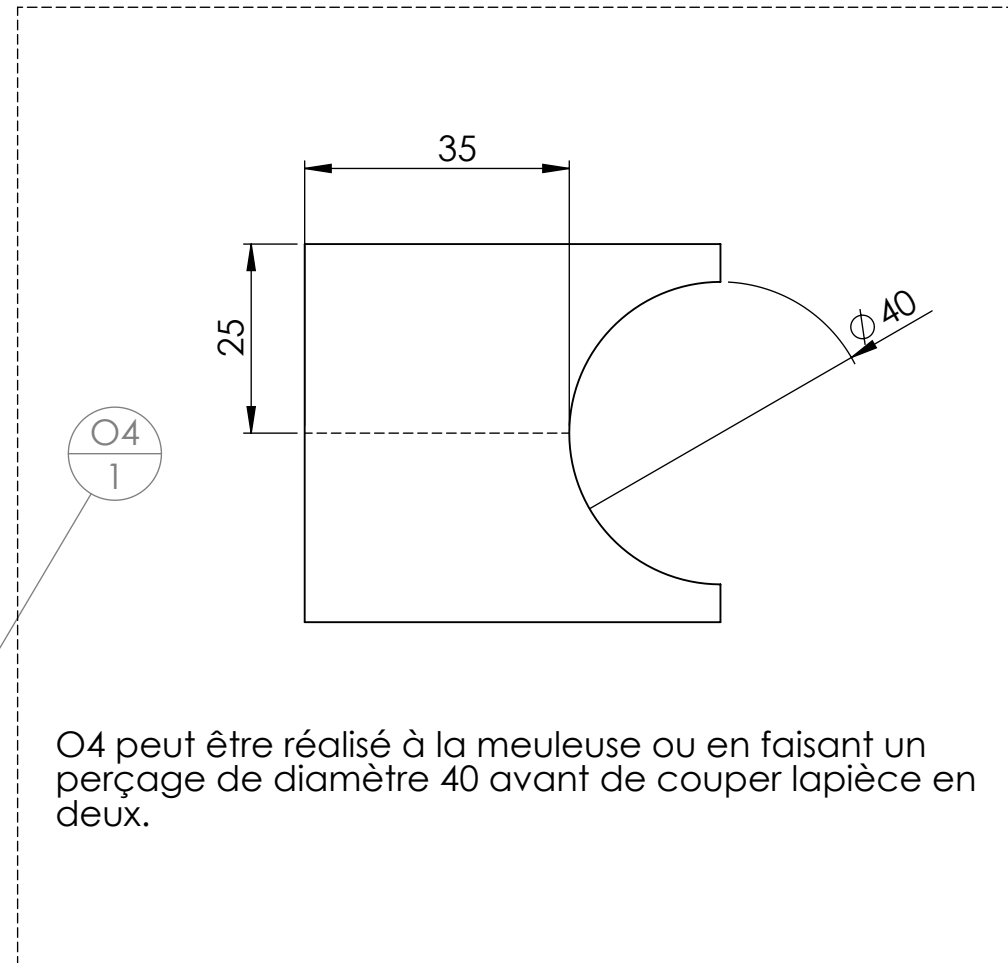
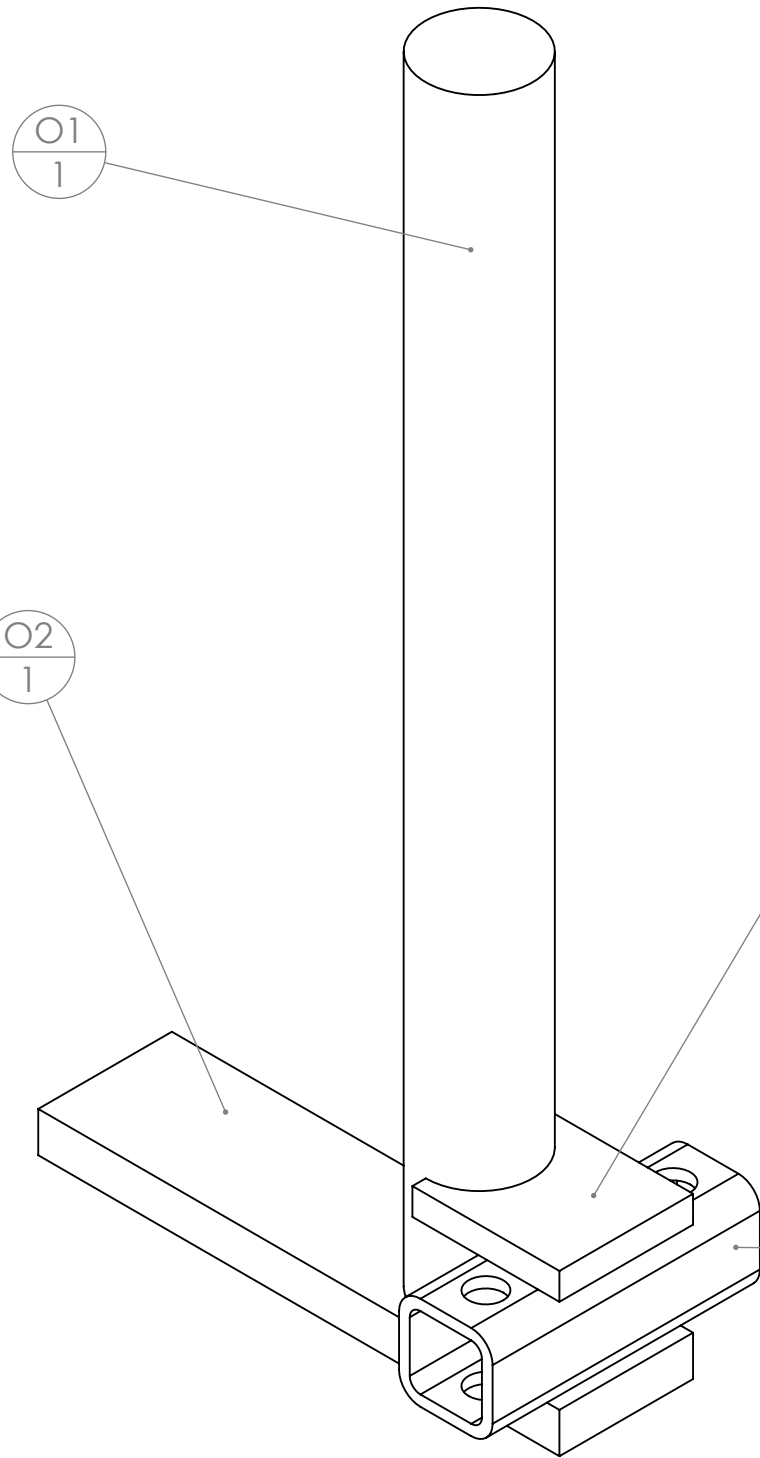


Outil	Barre Porte-outils				
Date	07/07/2022	Version	3.1	page n° 10 / 14	
Pièce	Manche réglable pour dents	Qté	1		



Poids du manche : 5.6 kg



repère	Désignation	ANGLE1	ANGLE2	p	LONGUEUR	Quantité
O3	tube carré 35 x 4	0.00	0.00	4x Ø13 ;	100	1
O4	O4 Renfort manche réglable BPO	-	-		SPE	1
O1	épiré rond Ø40	0.00	0.00		400	1
O2	fer plat 50 x 15	0.00	0.00		195	1