

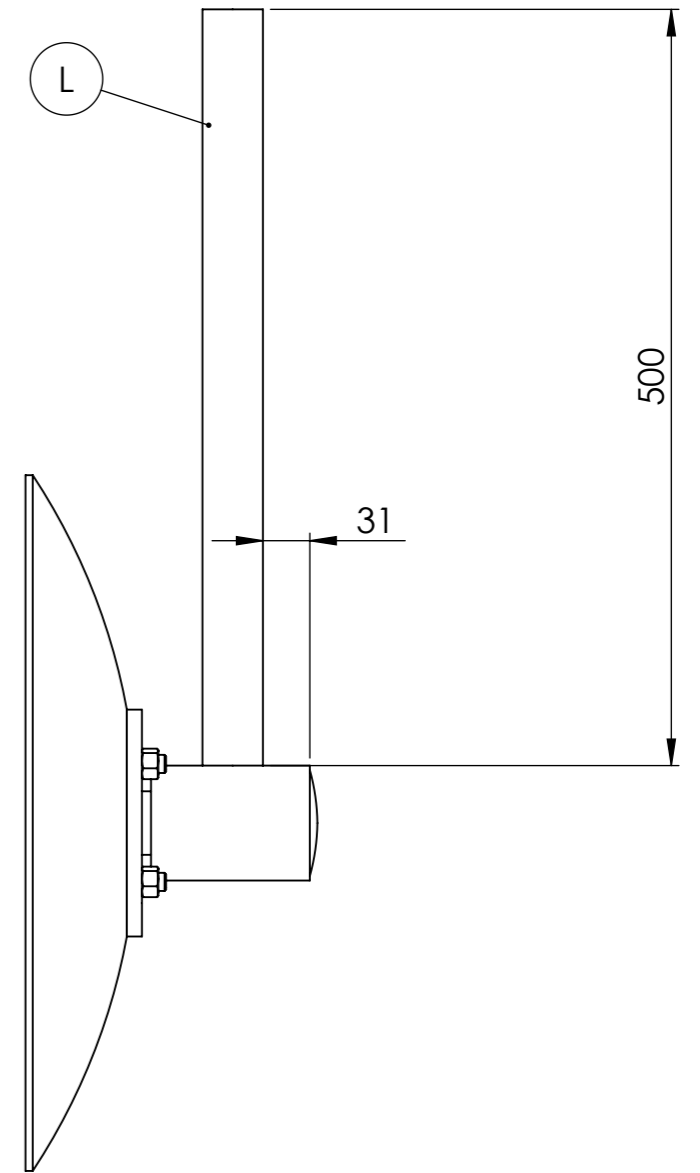
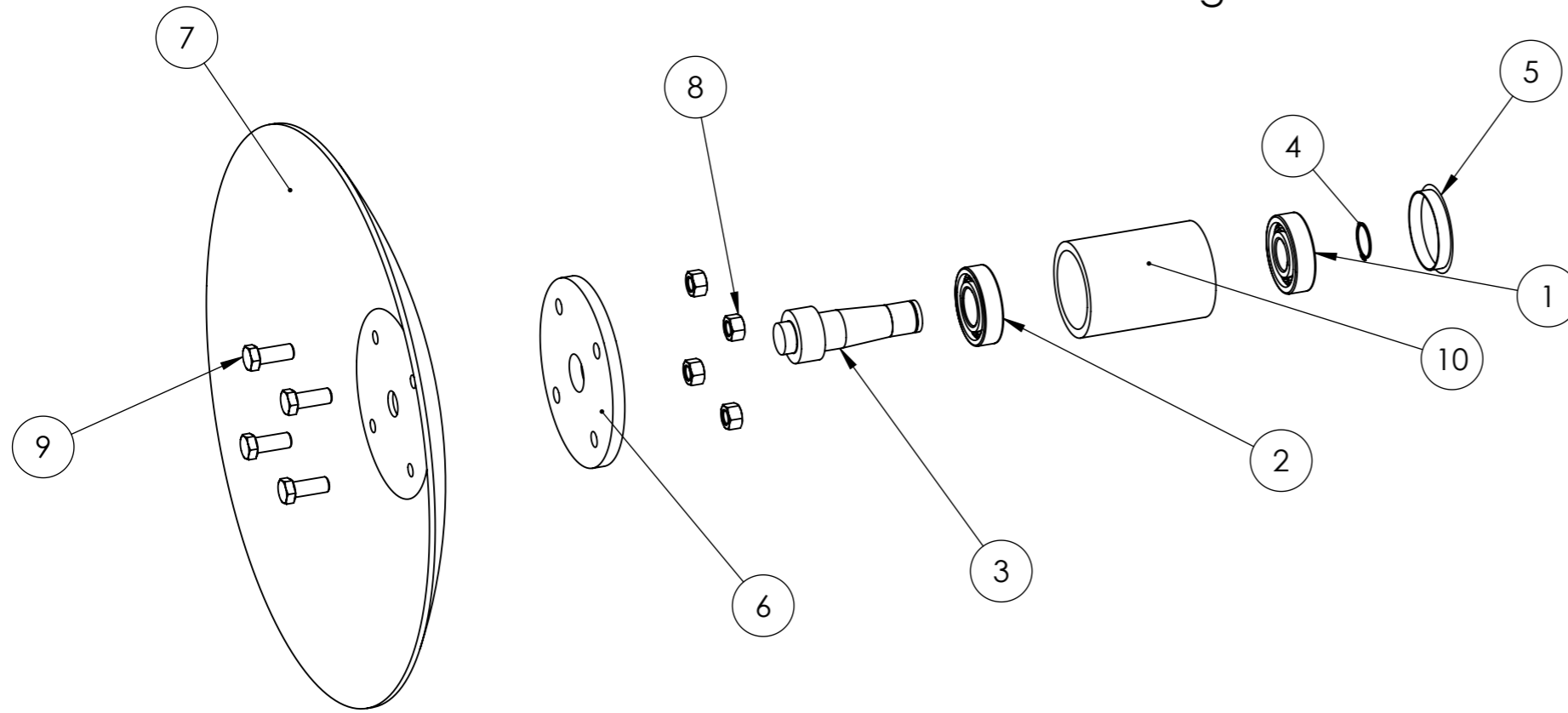
Outil	Barre Porte-outils				L'atelier paysan
Date	07/07/2022	Version	3.1	page n° 8 / 14	
Pièce	Disque		Qté	1	

L'axe (3) se soude à la coupelle (6) : attention à ne pas mettre de projection sur l'axe.

Bien meuler la coupelle côté disque ET côté moyeu pour que les gratons ne gênent pas le contact coupelle/disque et ne frottent pas contre le moyeu.

Le moyeu (10) se soude sur le bras (L)

Le montage des roulements se fait ensuite.



N°	Description	Qté
1	Roulement à bille SKF 6305 -2RS1 Øext 62 Øint 25	1
2	Roulement à bille SKF 6206 -2RS1 Øext 62 Øint 30	1
3	Arbre du palier	1
4	Circlips extérieur Øint 25	1
5	Cabochon pour gros moyeu	1
6	Coupelle 4 trous Ø110	1
7	Disque Ø460x4; fond plat Ø150; entraxe perçage 110 Ø12.5	1
8	Ecrou M12 brut	4
9	Vis hexagonale M12 x 30	4
10	Moyeu	1

Poids de l'ensemble disque + bras : 13.8 kg

N°	Désignation	Longueur	Qté
Palier et disque 460	Disque 460mm		1
L	étiré rond Ø40	500	1