

Outil	La Feignasse				
Date	27/09/2023	Version	1.2		page n° 1 / 25
Feuille	Préambule				



# *Avant de commencer*

La présente version est le résultat des évolutions par l'usage, d'expérimentations paysannes quotidiennes, des ajustements pratiques issus des retours des participants aux nombreuses formations et journées de terrain collectives.


L'autoconstruction de votre outil à l'aide de ce tutoriel n'est que le début de votre aventure. Si cette machine est pertinente en l'état pour de nombreux contextes, vous allez devoir l'adapter, la régler, la modifier pour l'ajuster à votre projet agronomique, vos itinéraires techniques, vos conditions pédo-climatiques. Vous allez donc faire vivre cette machine.

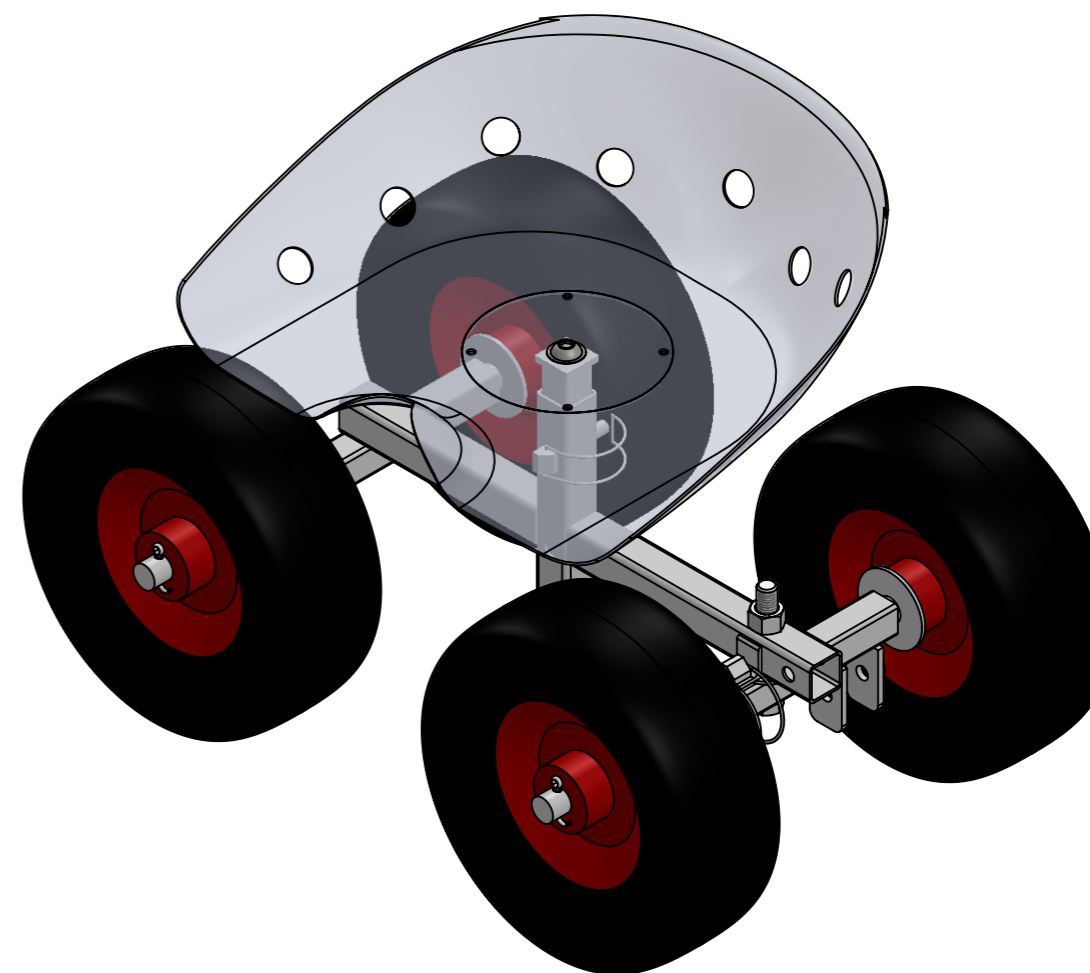
Félicitations, vous êtes en passe de devenir constructeur d'outils et machines agricoles homologué CE! Renseignez-vous sur vos responsabilités légales sur notre site: des outils paysans\techniques et réglementations.  
(<https://www.latelierpaysan.org/Techniques-et-reglementations>)

**Merci de nous faire parvenir vos retours, vos découvertes, vos réussites.**  
**Vos expériences individuelles, vos tâtonnements de terrain viendront enrichir le pot commun paysan, sous même licence libre que les présents plans.**

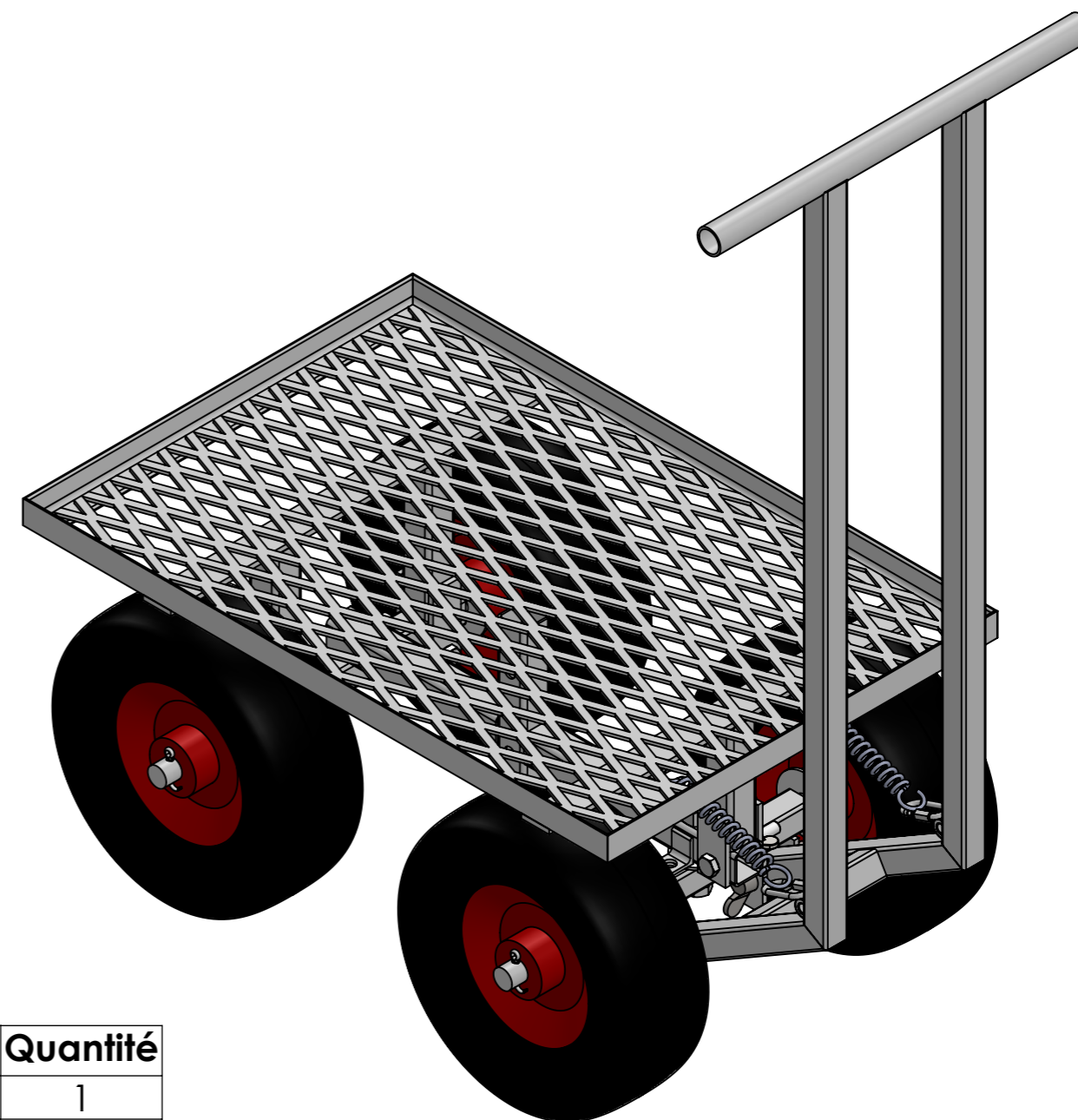
<http://www.latelierpaysan.org/>

<http://forum.latelierpaysan.org>

Outil	La Feignasse				
Date	27/09/2023	Version	1.2		page n° 2 / 25
Feuille	Nomenclature générale- Siège				



Repère	Désignation	Quantité
A	Chassis roues fixes	1
B	Chassis roues mobiles	1
C	Support de siège	1
Ecrou	Ecrou M14 Zingué	1
Goupille clips demi lune	goupille clips demi lune Ø10 x 50	2
Goupille fendue	Goupille fendue 5 x 30	4
Rondelle	Rondelle Ø14 série LLU	1
Vis BHC	Vis BHC avec embase M12 x 30	1
Vis Hexagonale	Vis hexagonale M14 x 90 PF	1
roue 260x93 axe diam20	Roue gonflable Ø260 ; I85	4
siège_cuvette	Siège cuvette	1

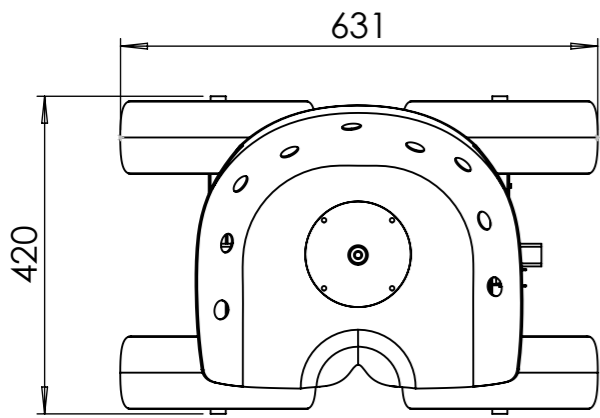
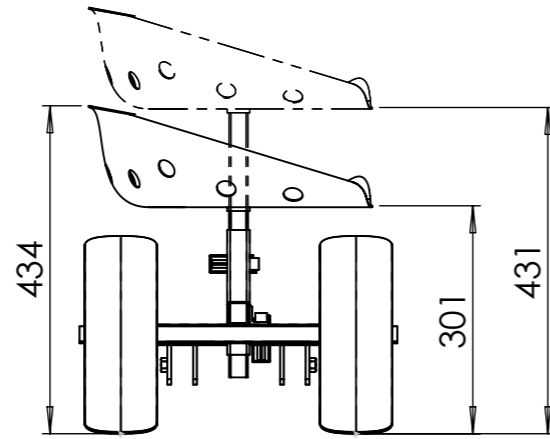
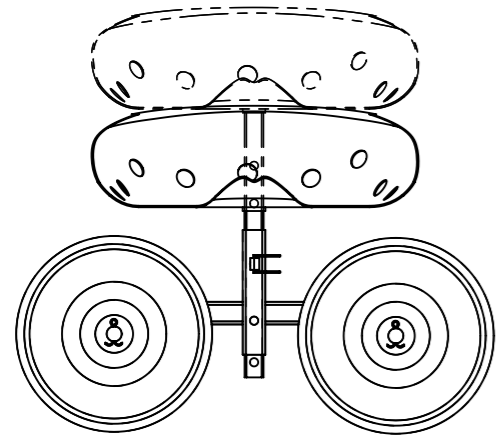


Repère	Désignation	Quantité
A	Chassis roues fixes	1
B	Chassis roues mobiles	1
D	Plateau du chariot	1
E	Guidon du chariot	1
Ecrou	Ecrou M14 Zingué	1
Ecrou papillon	Ecrou papillon M10	3
Goupille fendue	Goupille fendue 5 x 30	4
Rondelle	Rondelle Ø14 série LLU	1
Vis Hexagonale	Vis hexagonale M14 x 90 PF	1
Vis Hexagonale	vis hexagonale M10 x 70	3
Vis papillon	Vis papillon M10 x 60	2
maillon_rapide_5mm	Maillon rapide Ø5mm	2
ressort	Ressort à traction 1,8x14x80	2
roue 260x93 axe diam20	Roue gonflable Ø260 ; l85	4

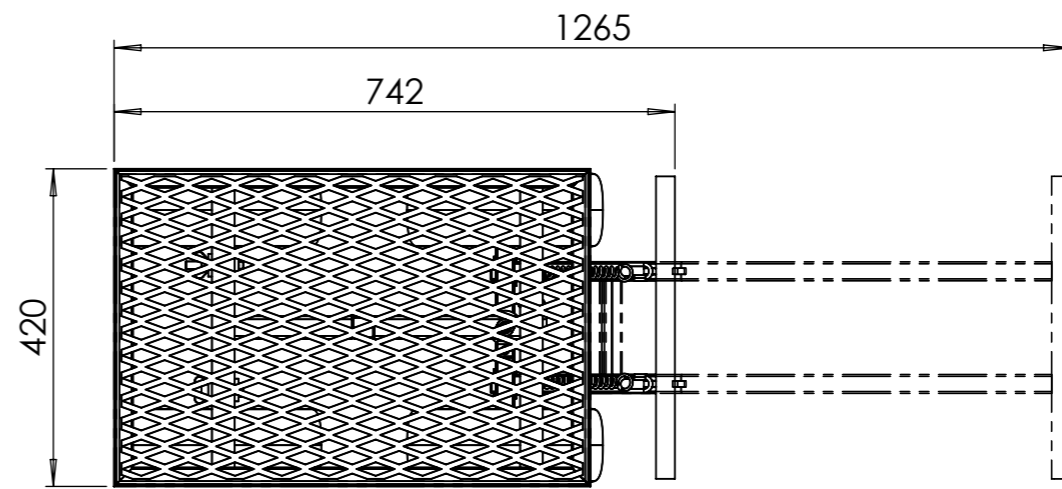
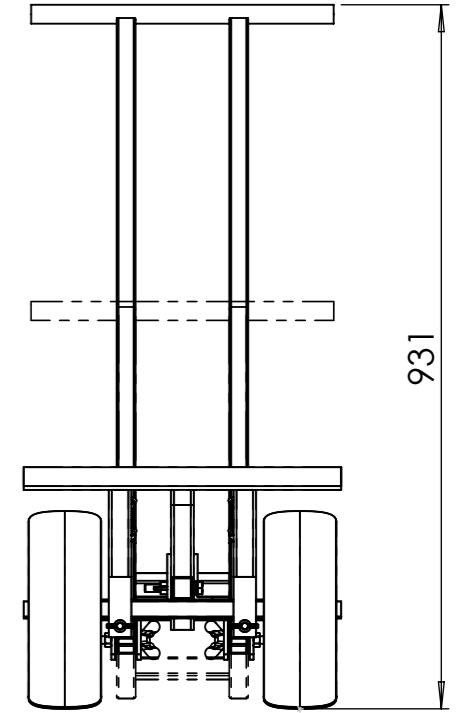
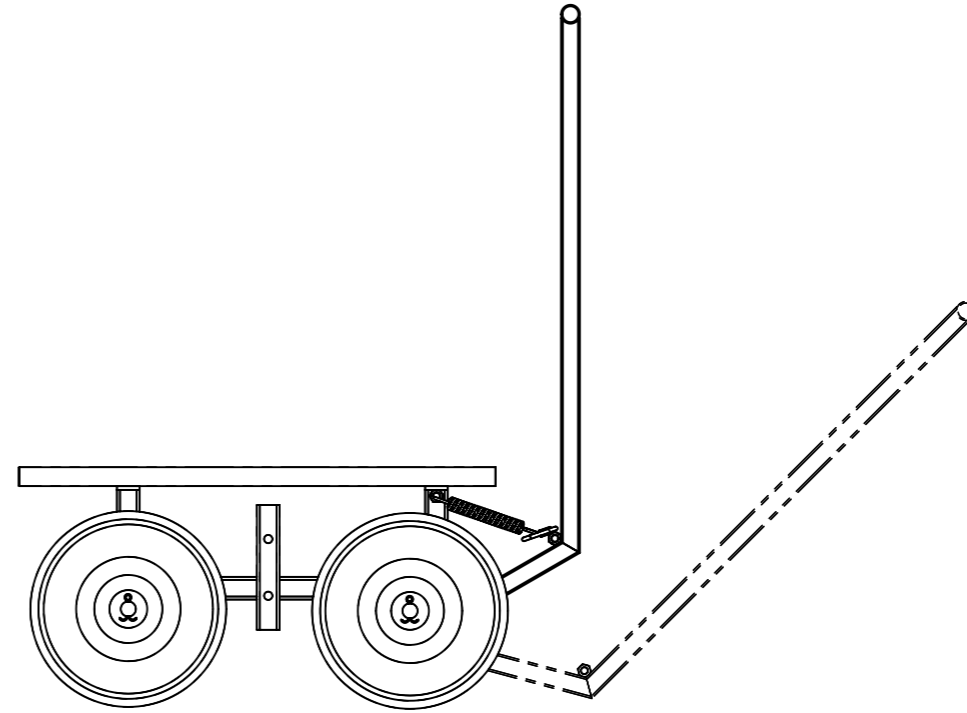
Outil	La Feignasse				
Date	27/09/2023	Version	1.2		page n° 4 / 25
Feuille	Encombrement				



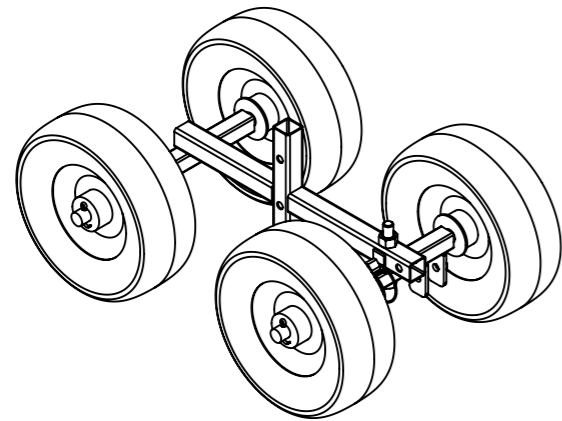
Mode siège de récolte



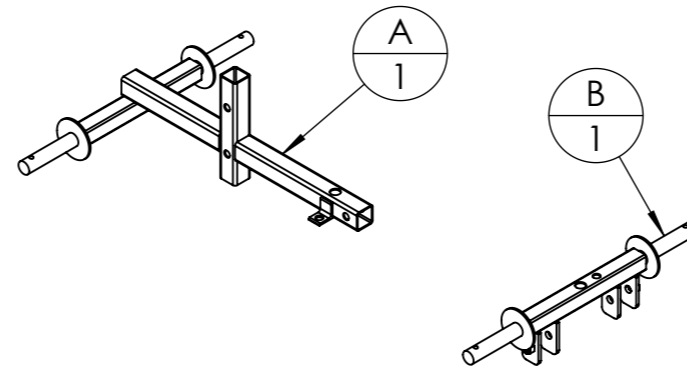
Mode chariot de récolte



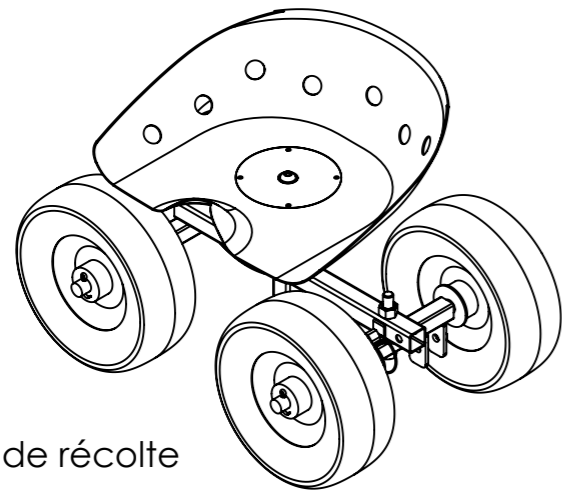
Châssis seul



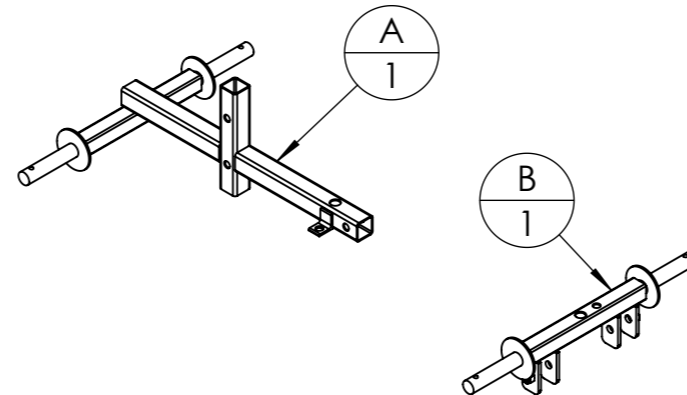
=



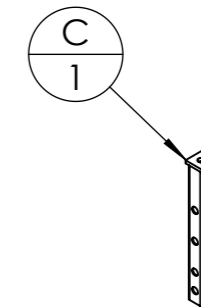
Mode siège de récolte



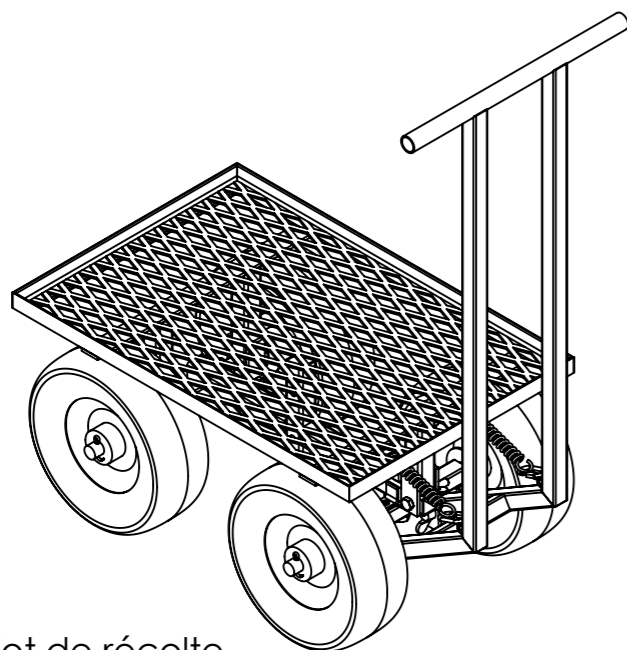
=



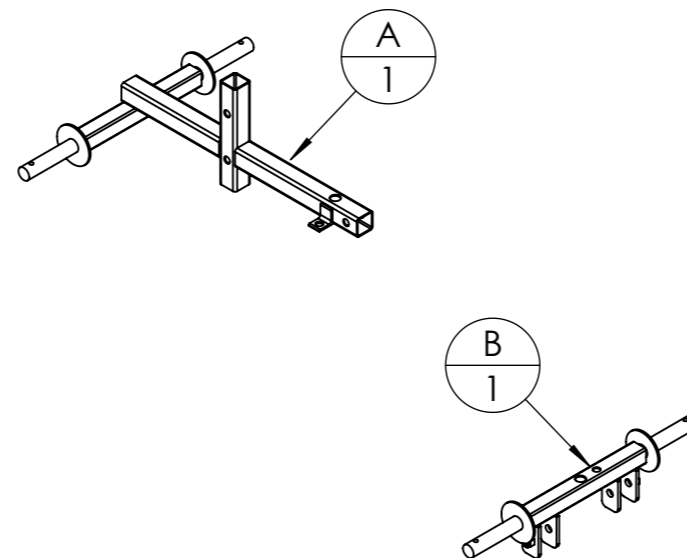
+



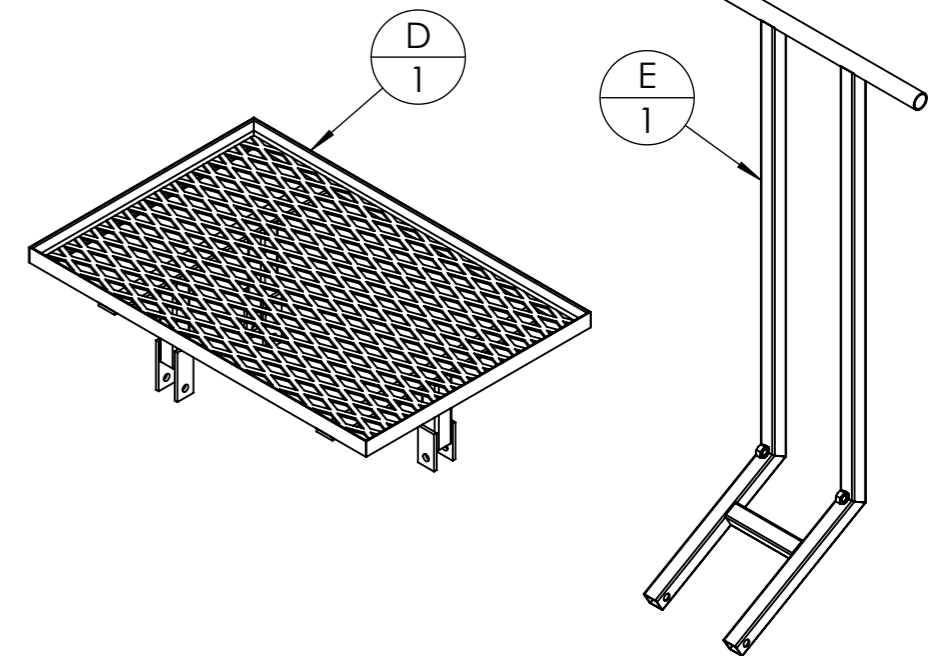
Mode chariot de récolte

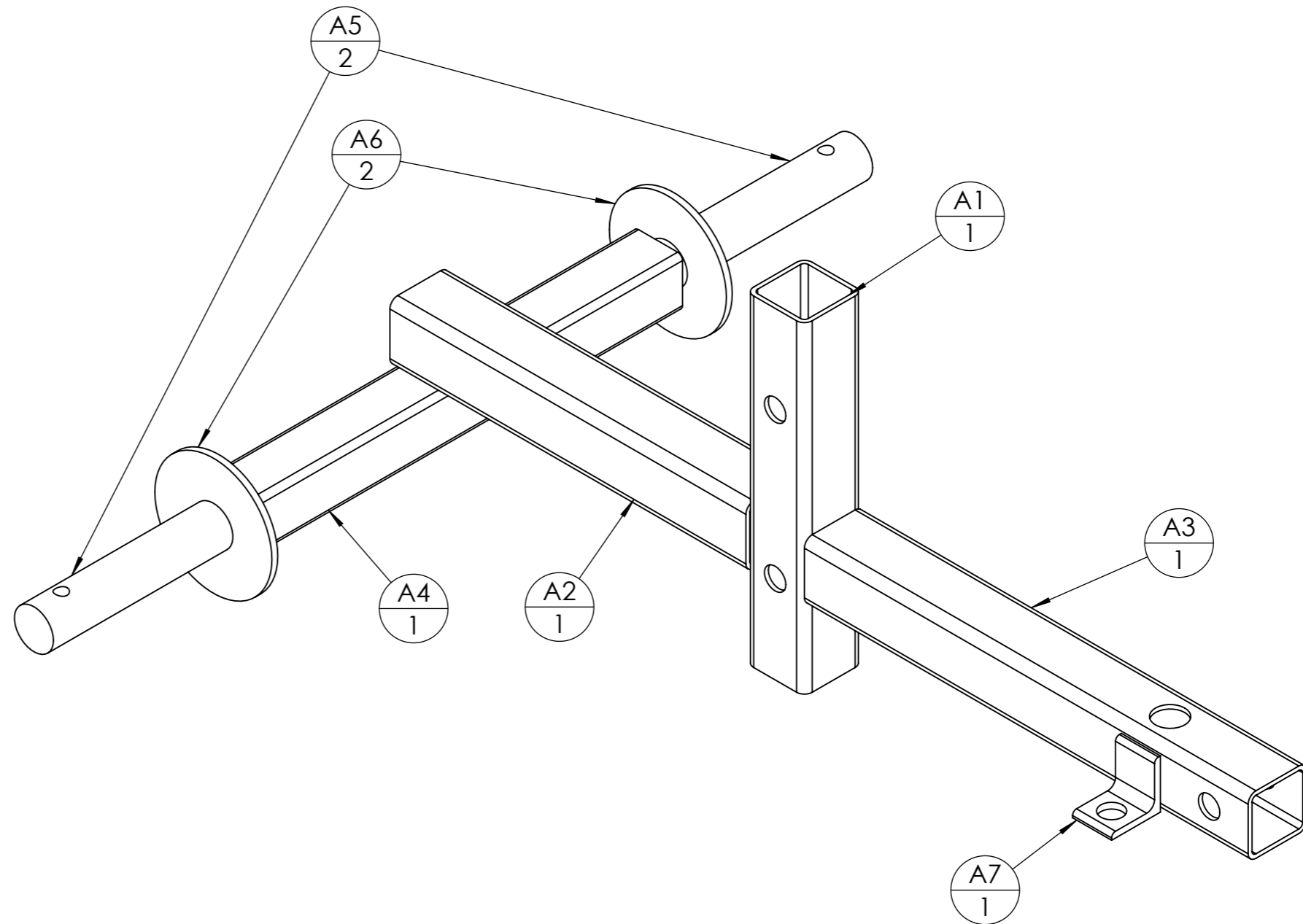


=

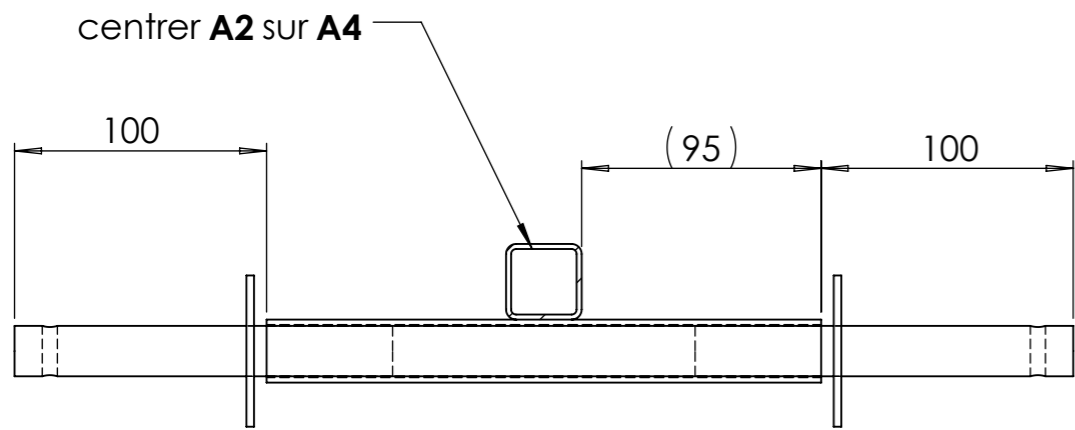


+

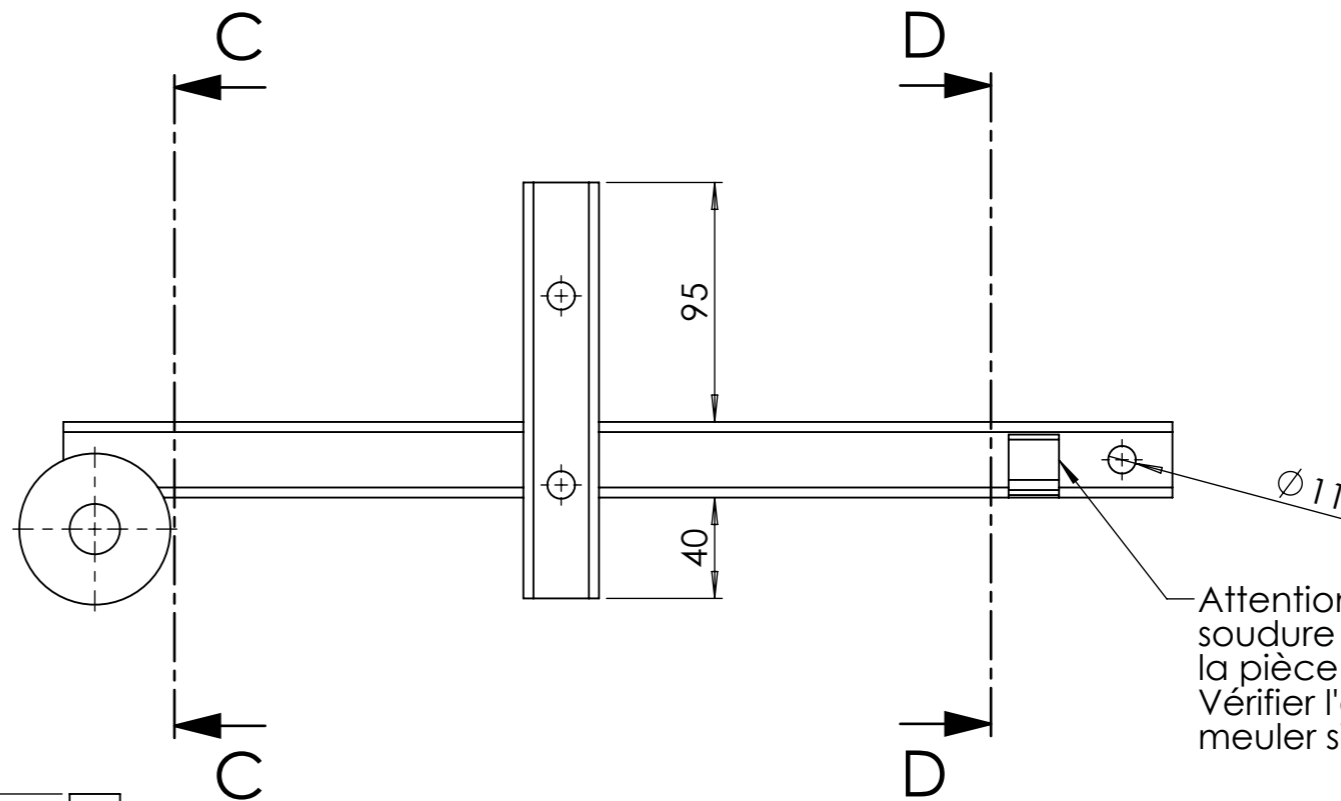




repère	Désignation	ANGLE1	ANGLE2	p	LONGUEUR	Quantité
A1	Tube carré 30 x 2	0°	0°	4x Ø11 -	165	1
A2	Tube carré 30 x 2	0°	0°		183	1
A3	Tube carré 30 x 2	0°	0°	2x Ø11 - 2x Ø15 -	228	1
A4	Tube carré 25 x 2	0°	0°		220	1
A5	étiré rond Ø20	0°	0°	1x Ø6 -	150	2
A6	Rondelle Ø20 série LLU				STD	2
A7	Cornière 25 x 25 x 3	0°	0°	1x Ø11 -	20	1

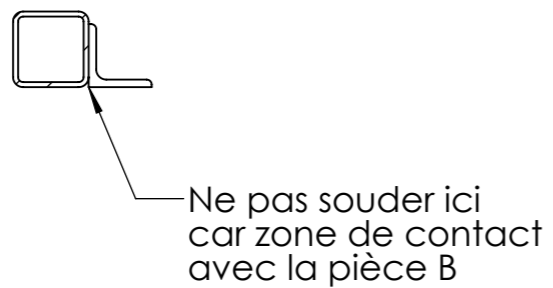


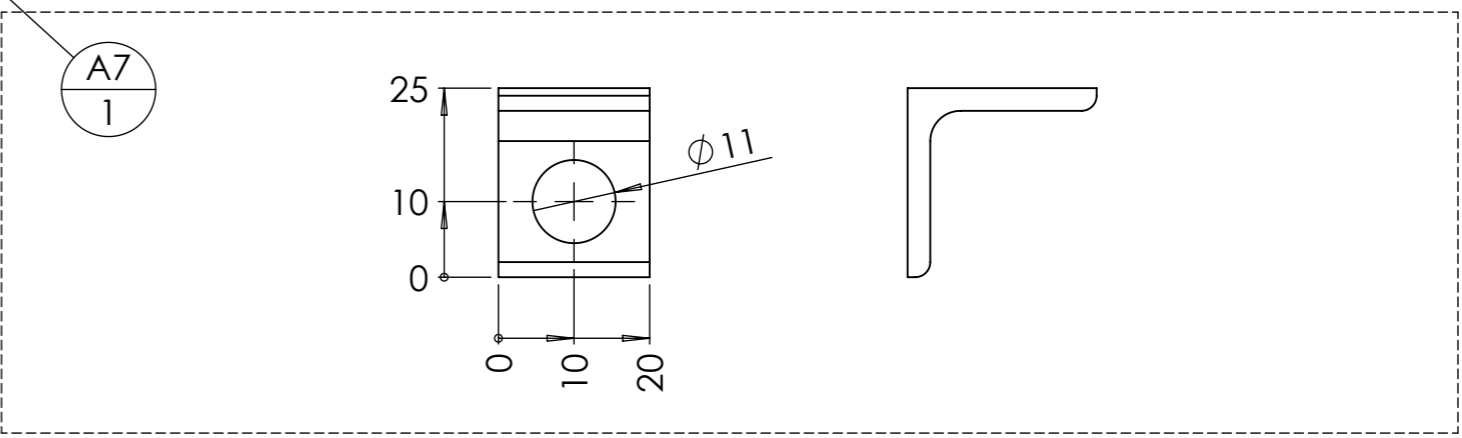
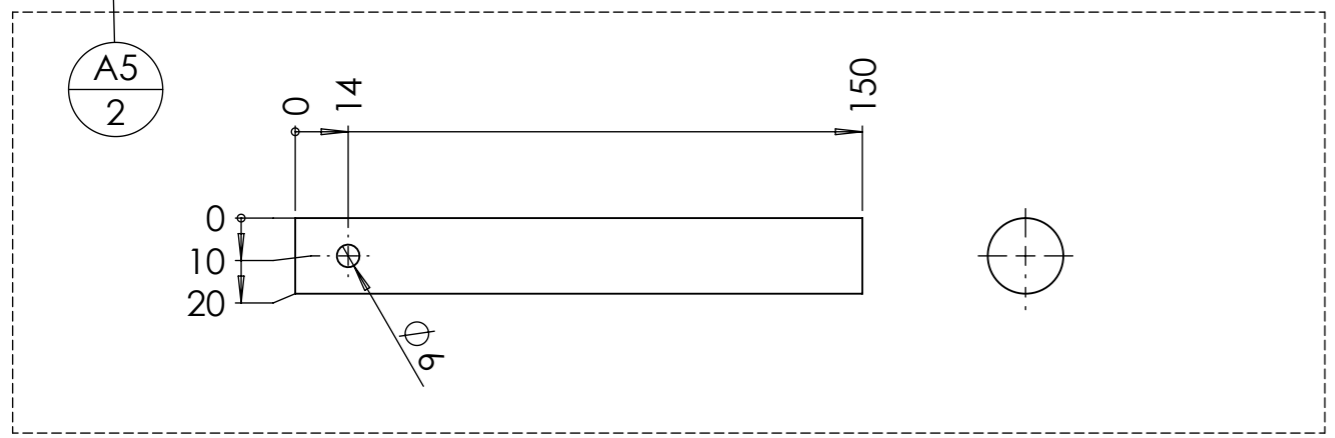
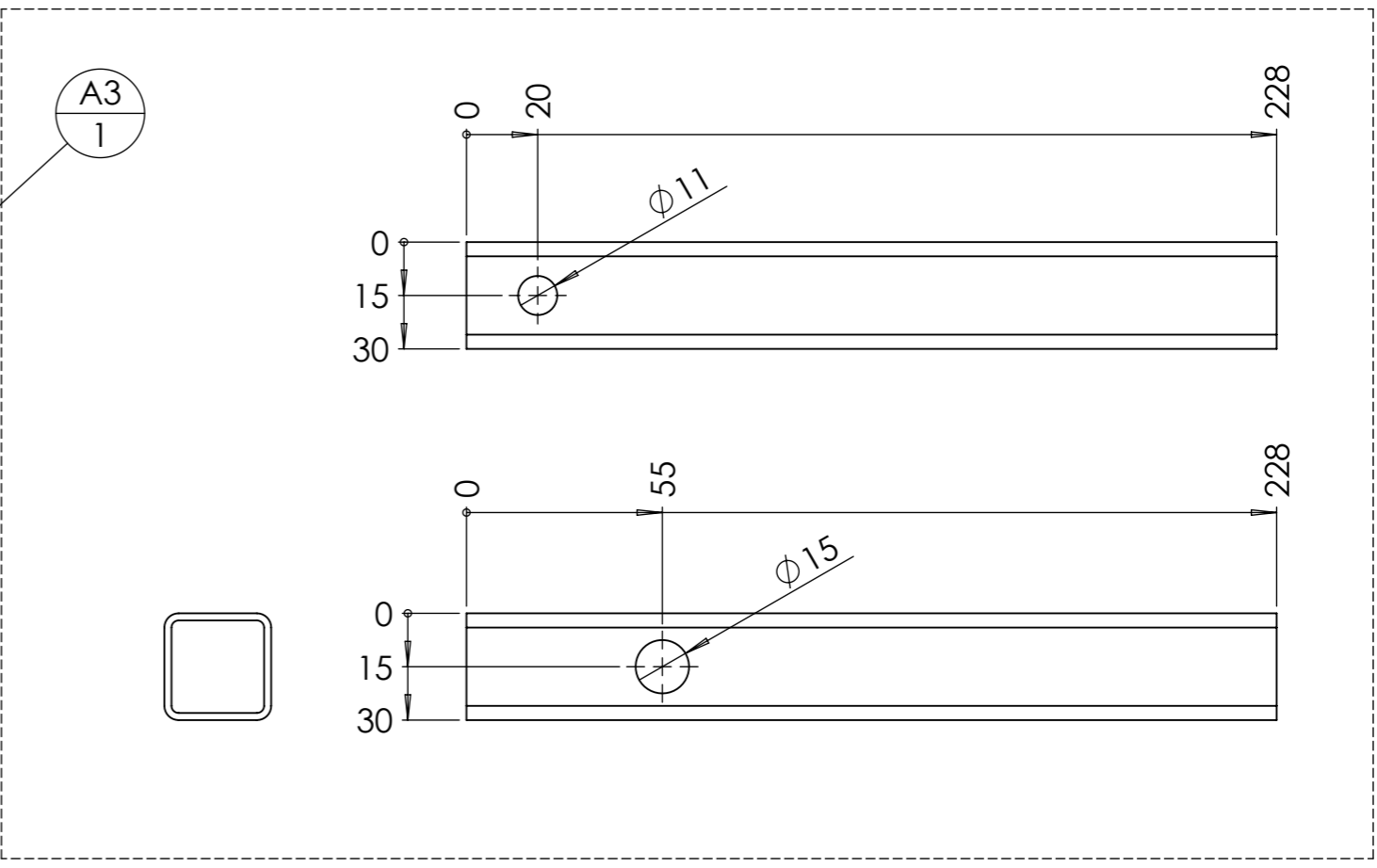
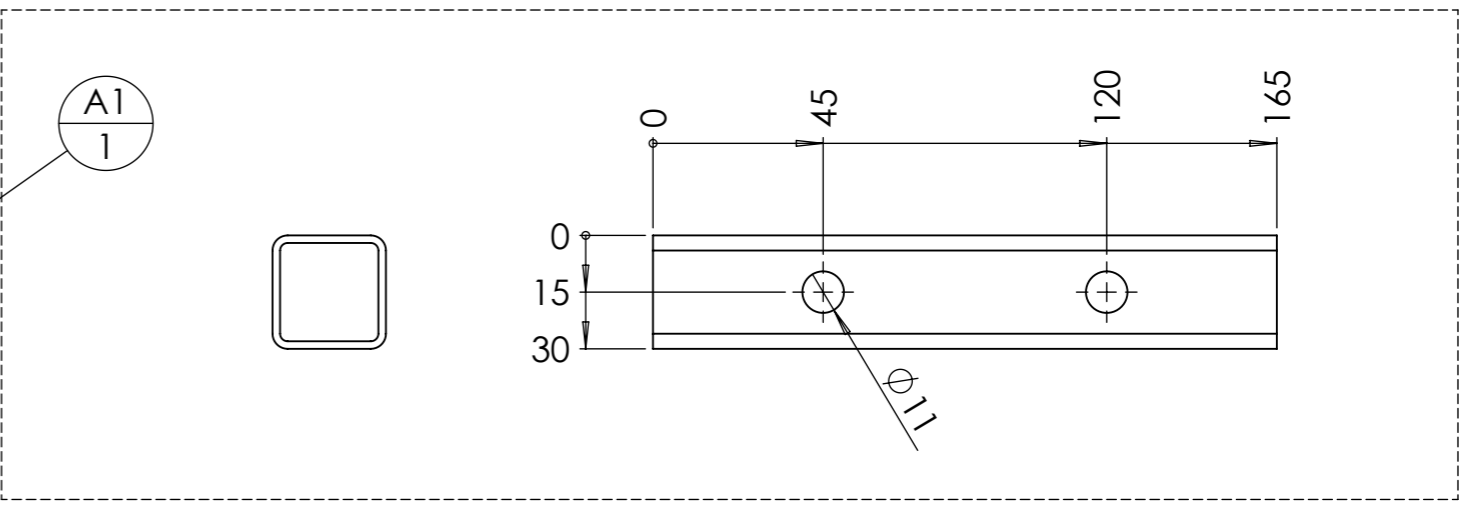
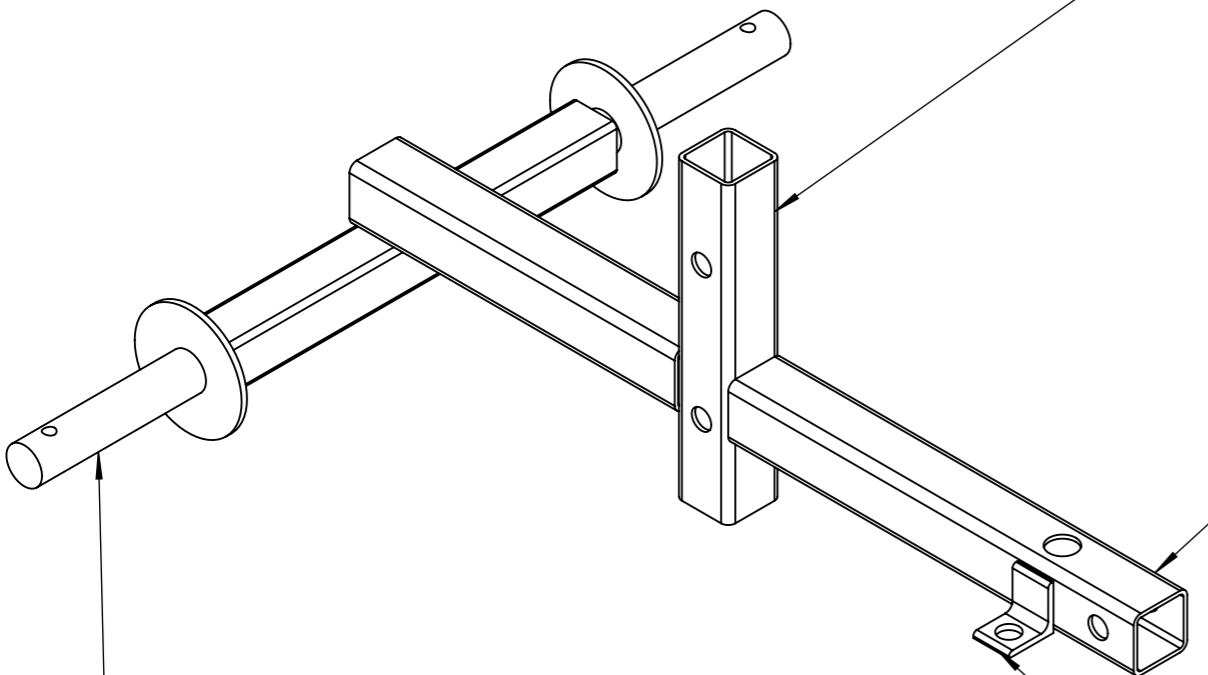
COUPE C-C



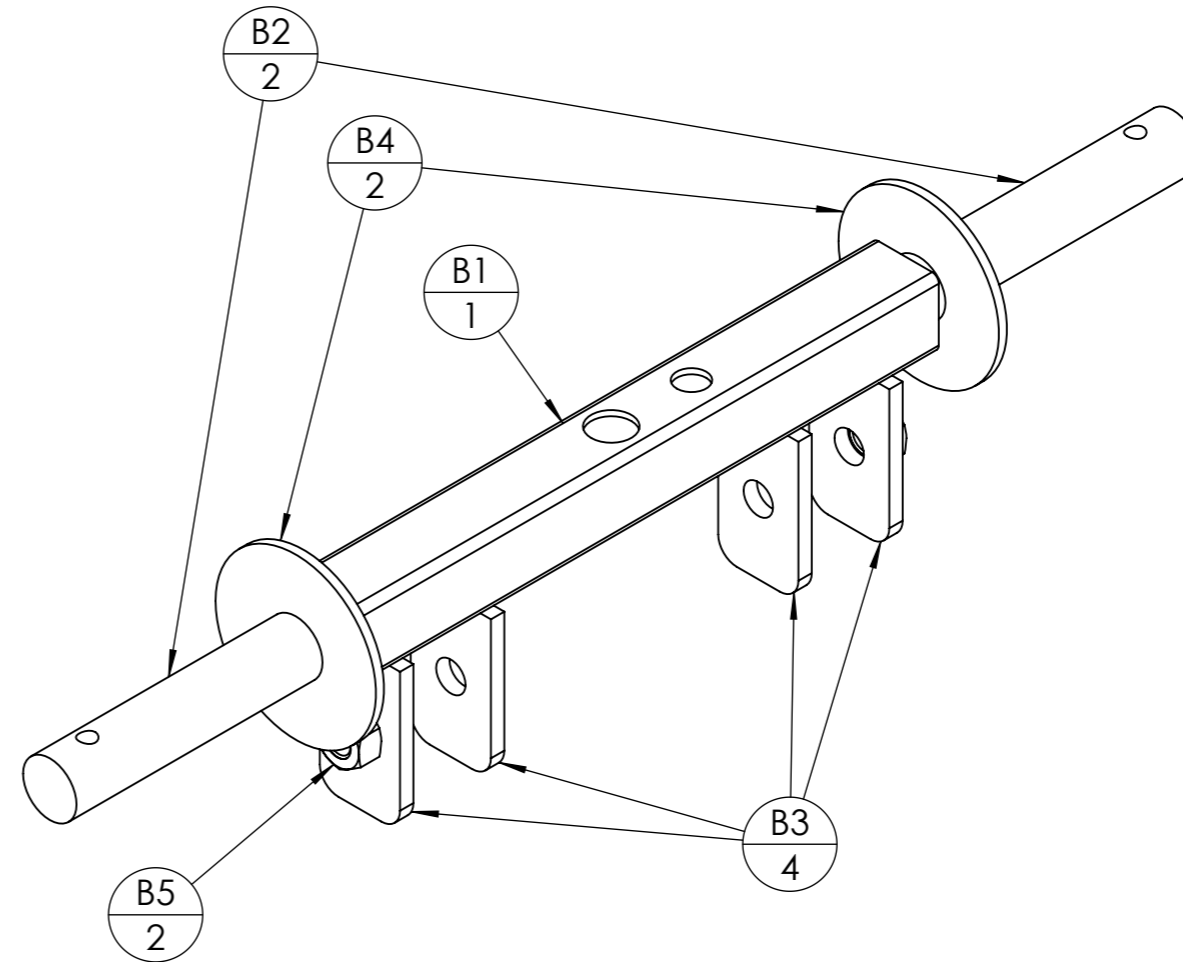
Attention à la taille de la soudure car peu d'écart avec la pièce D en mode chariot. Vérifier l'assemblage et meuler si besoin.

COUPE D-D

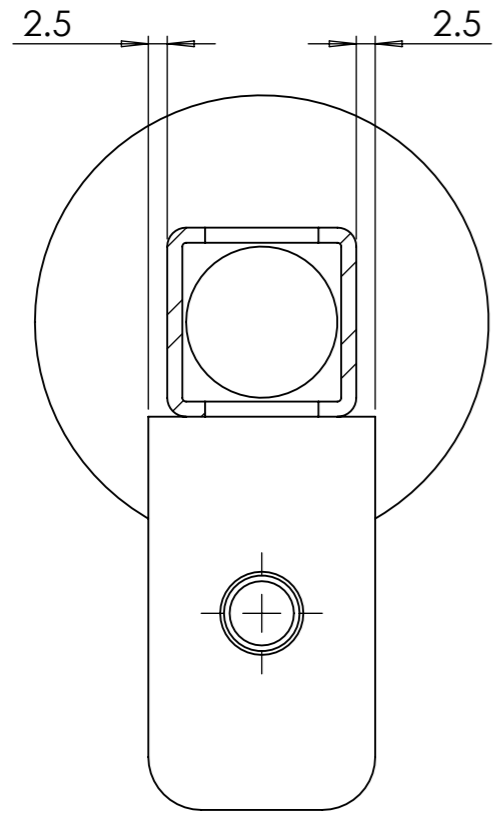




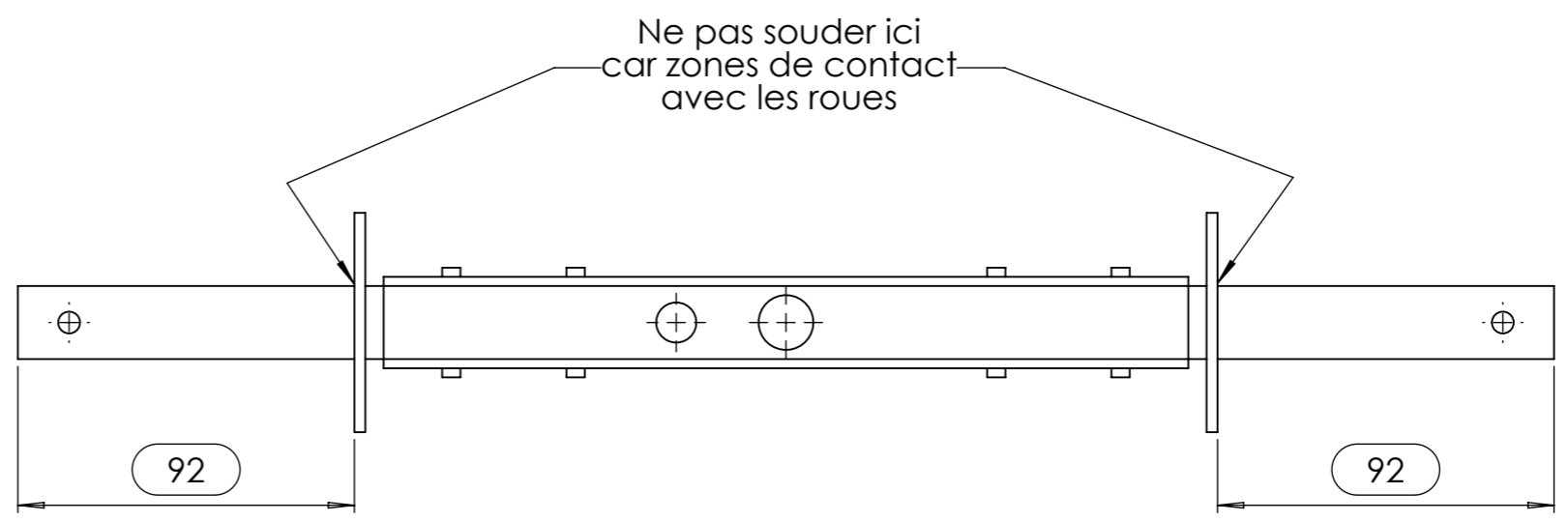
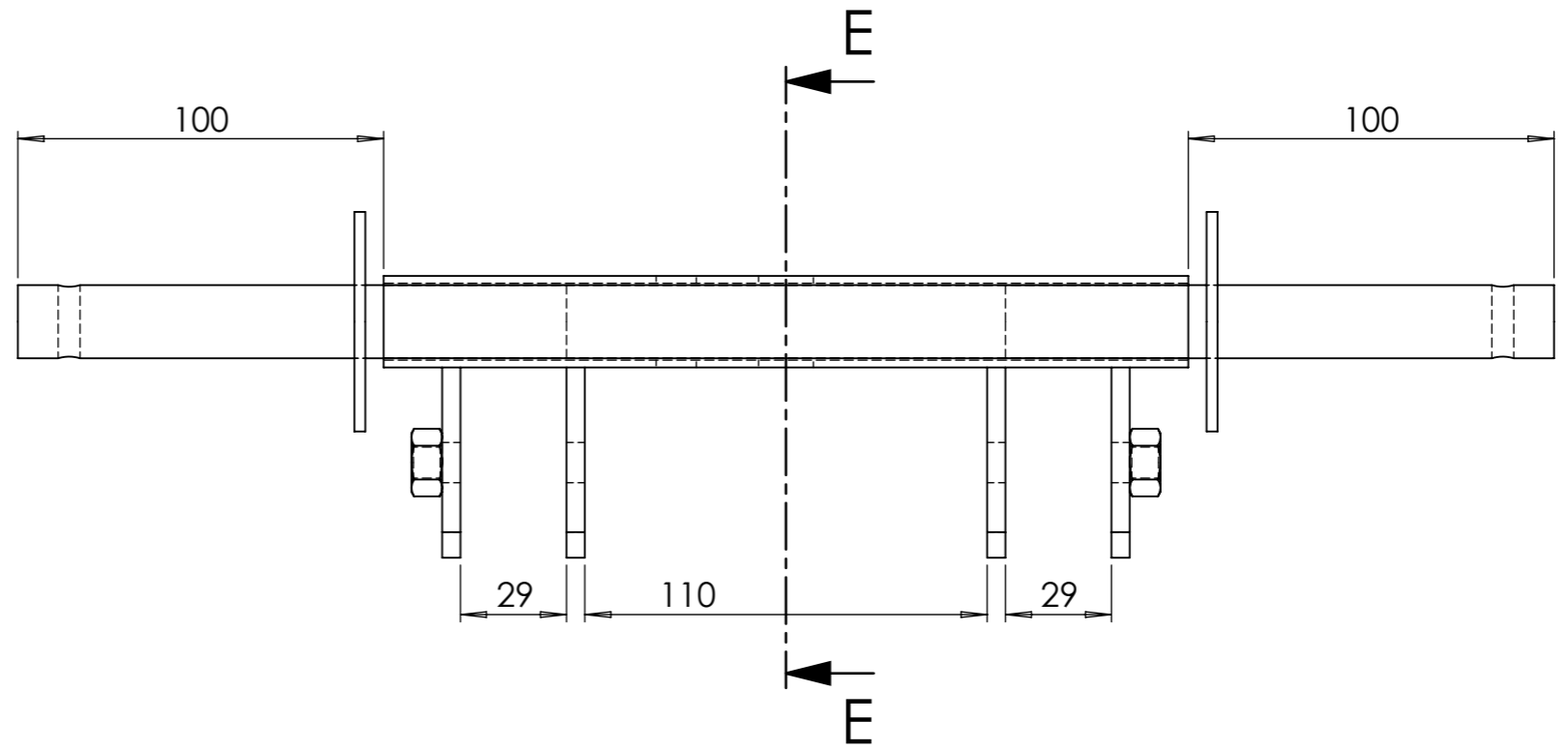


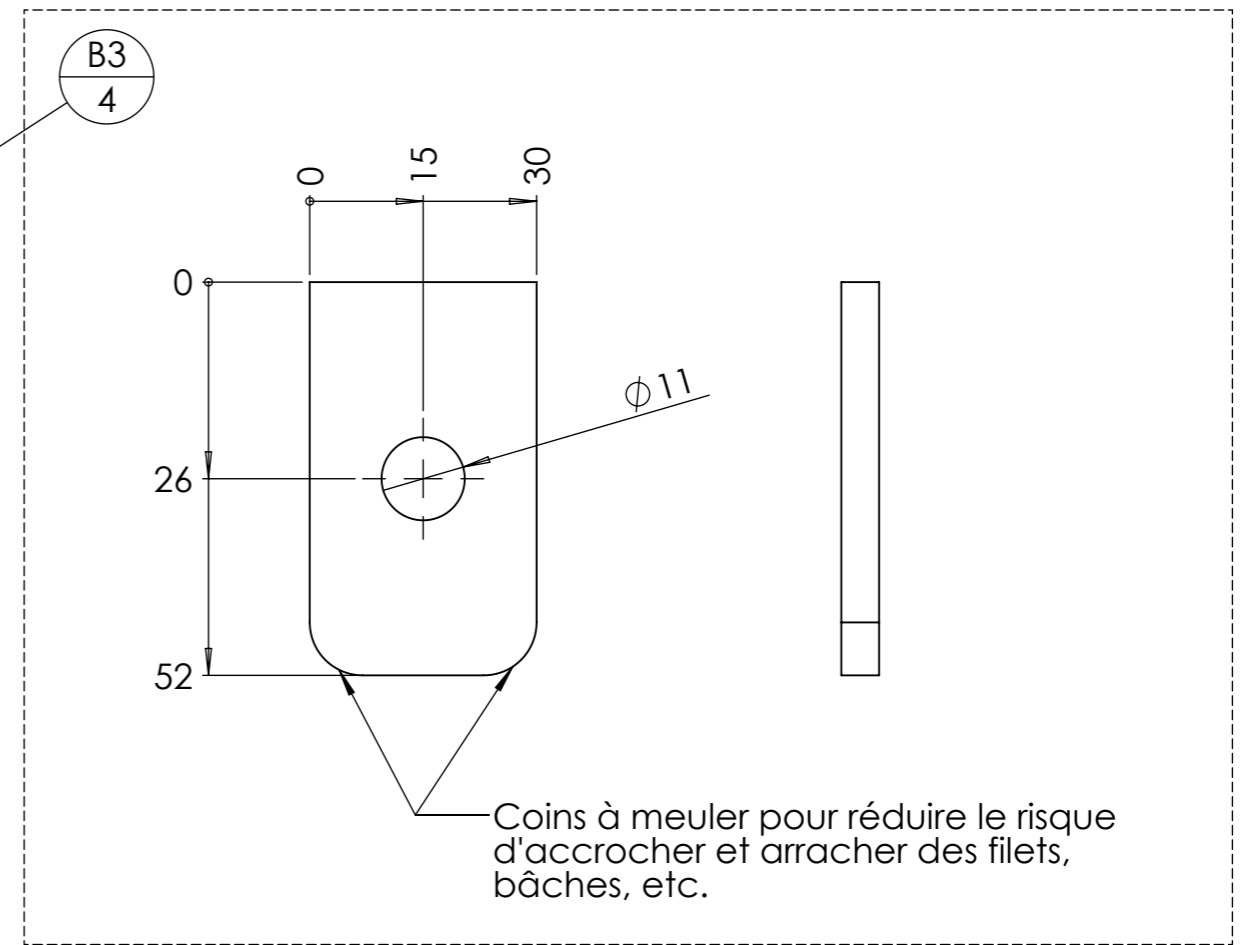
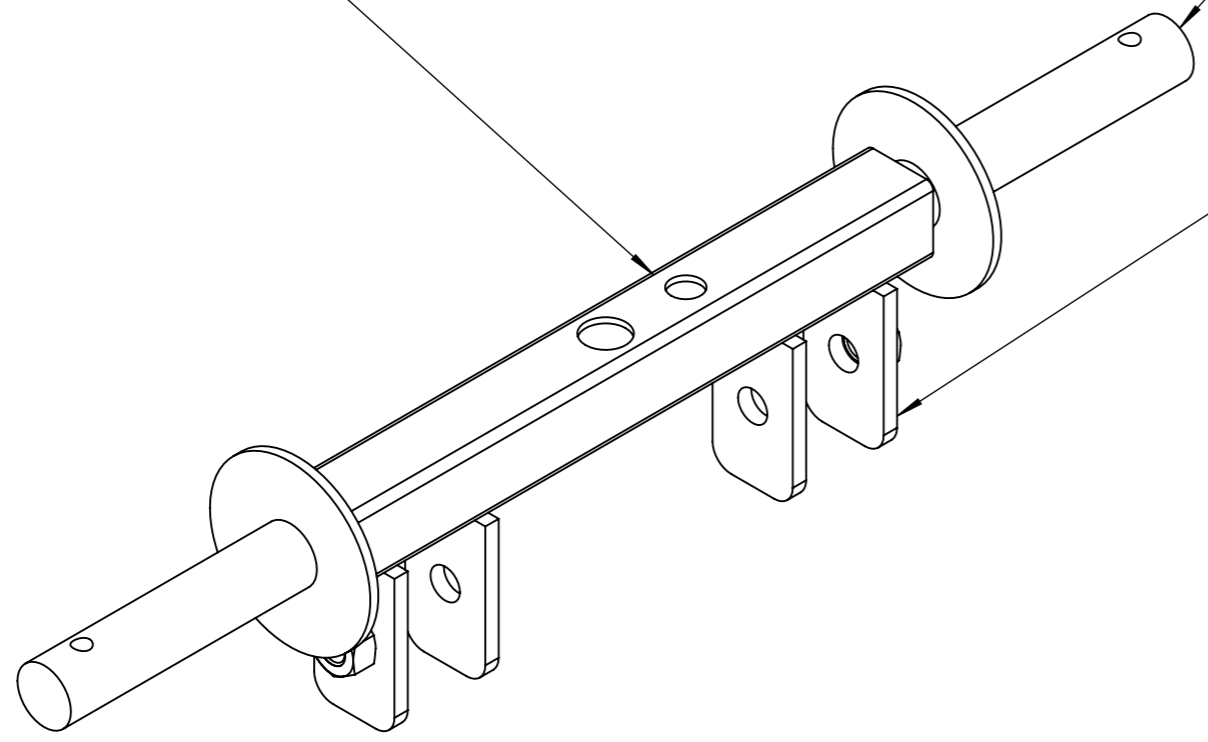
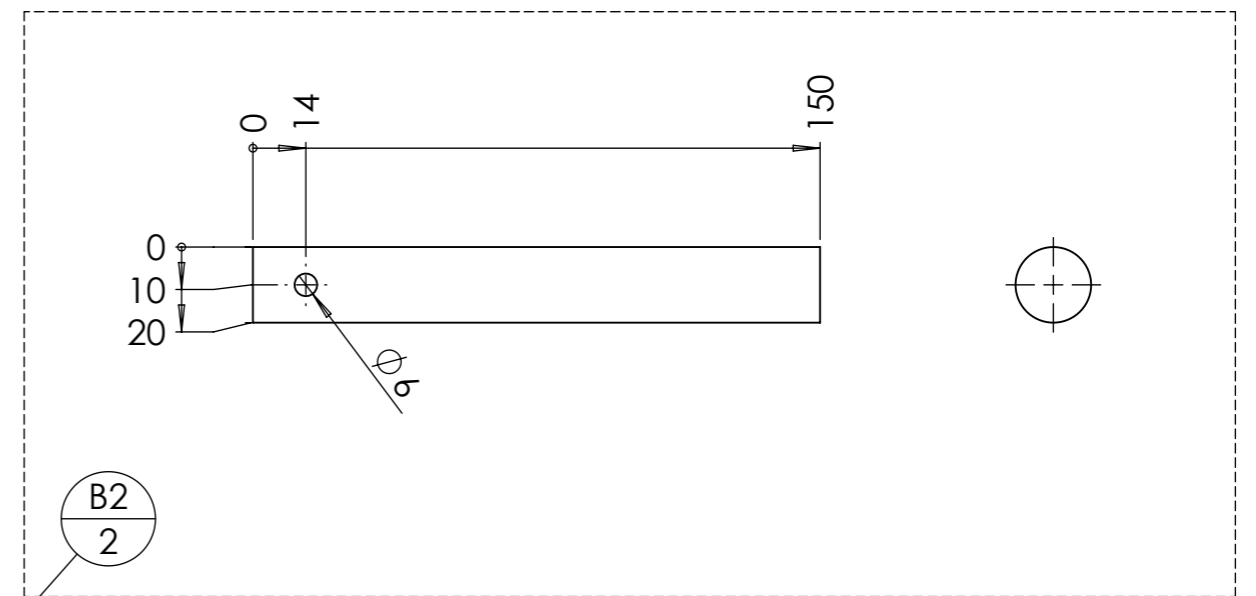
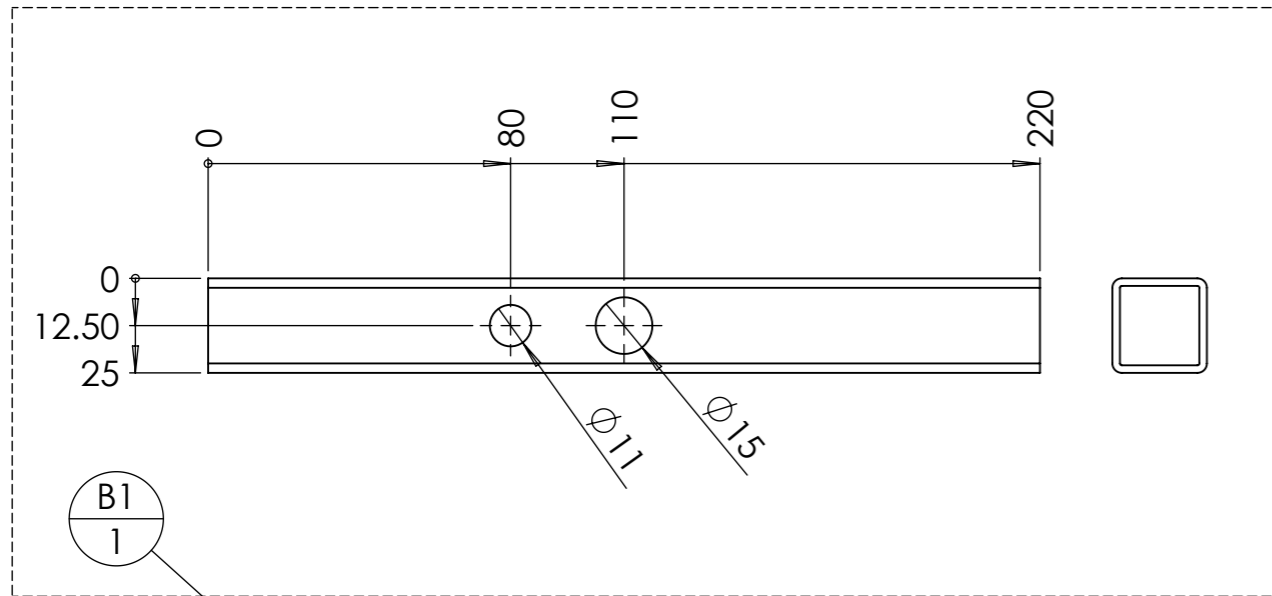


repère	Désignation	ANGLE1	ANGLE2	P	LONGUEUR	Quantité
B1	Tube carré 25 x 2	0°	0°	2x Ø15 ; 2x Ø11 ;	220	1
B2	étiré rond Ø20	0°	0°	1x Ø6 ;	150	2
B3	Fer plat 30 x 5	0°	0°	1x Ø11 ;	52	4
B4	Rondelle Ø20 série LLU				STD	2
B5	Ecrou M10 brut				STD	2

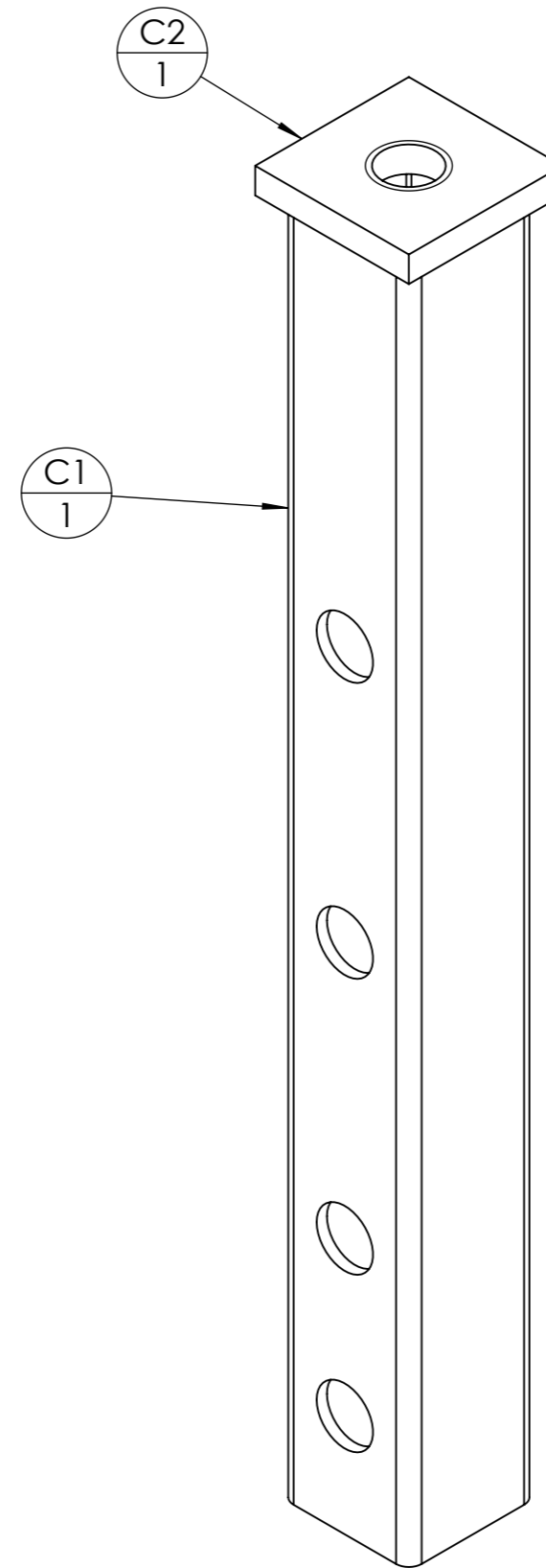


**COUPE E-E**  
ECHELLE 1 : 1

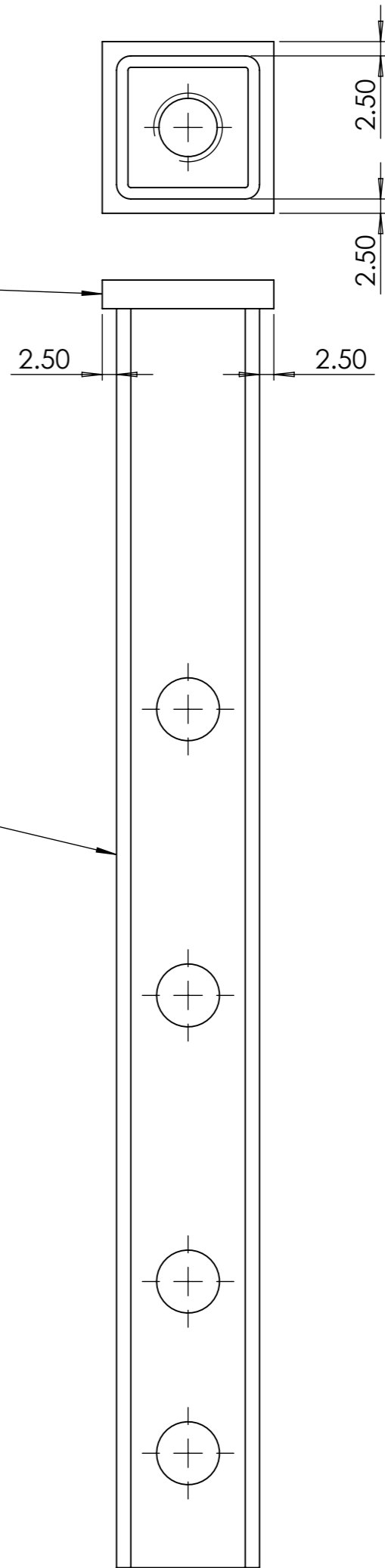
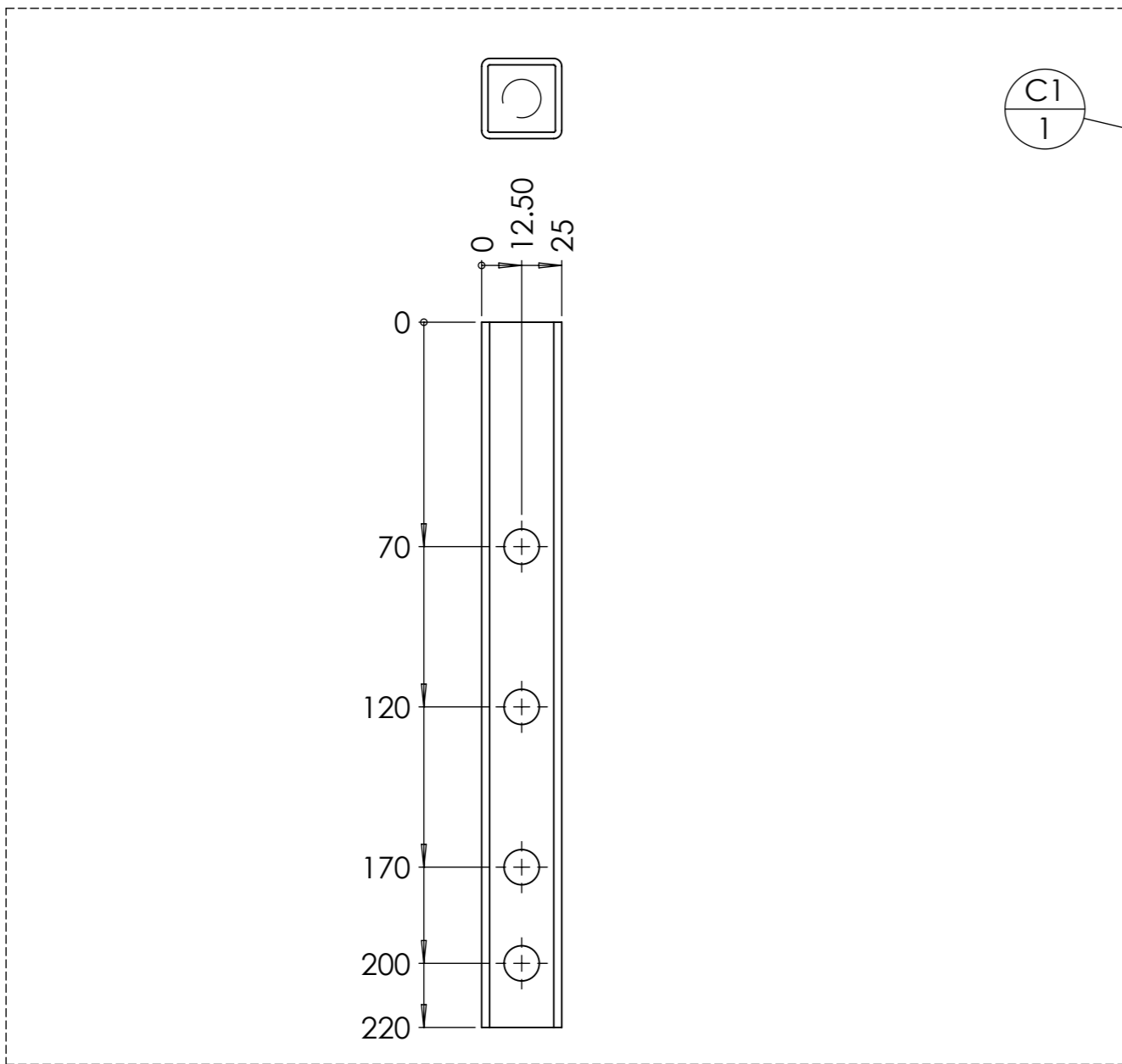


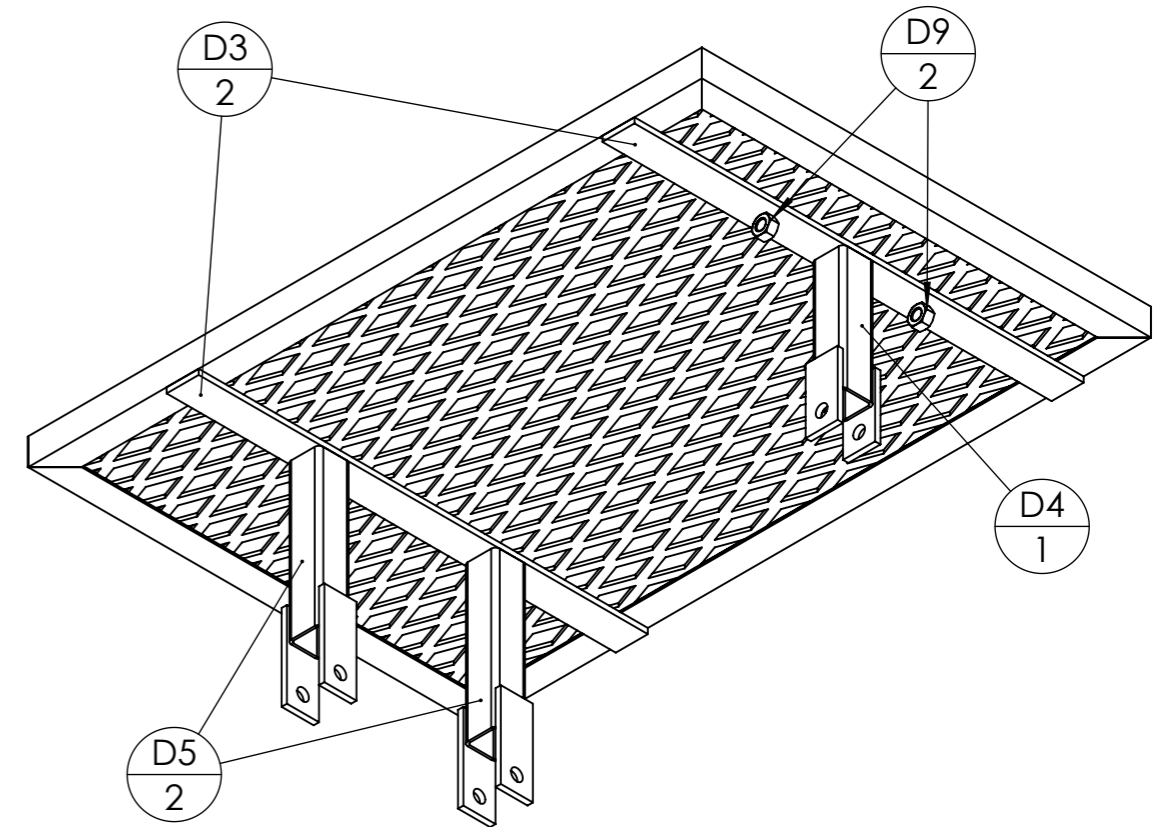
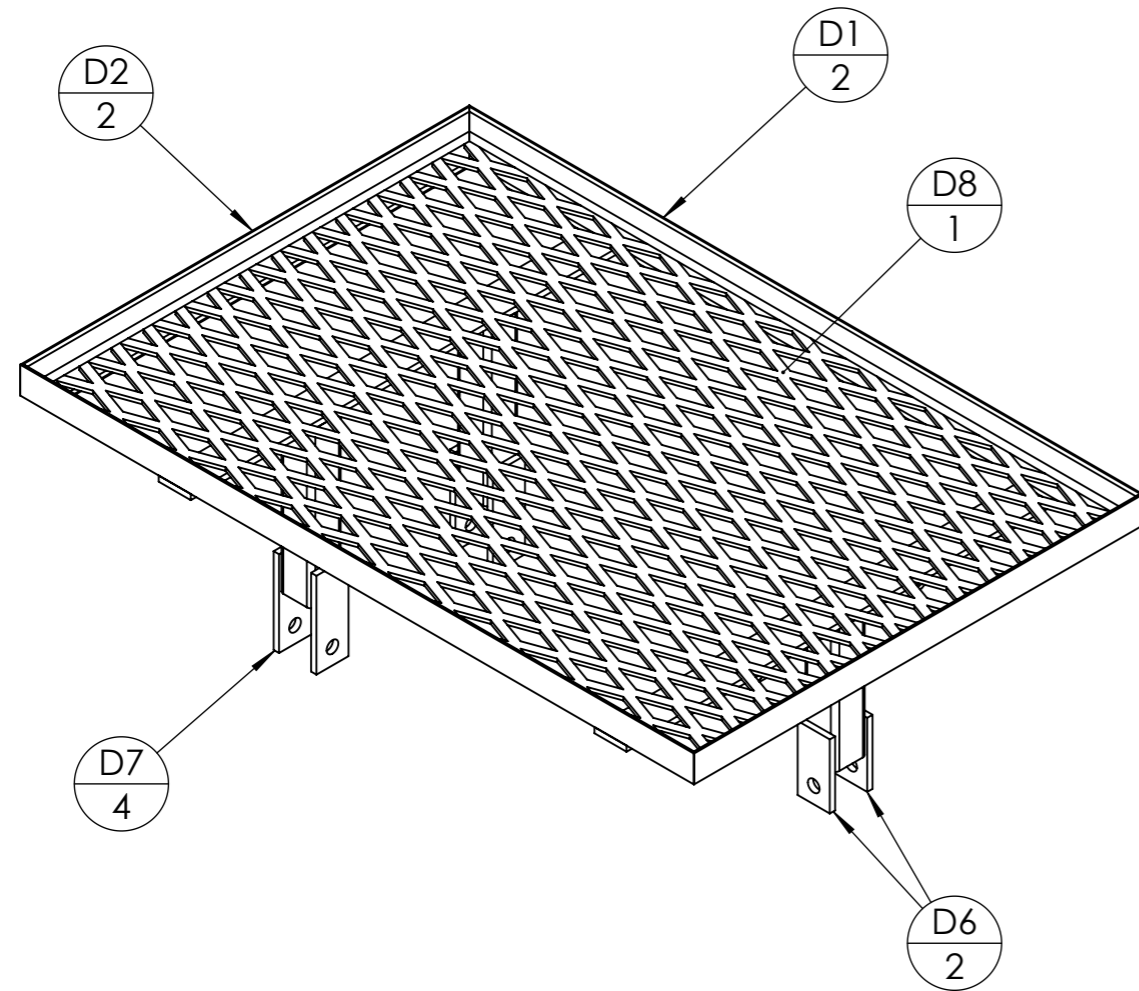


Outil	La Feignasse				
Date	27/09/2023	Version	1.2		page n° 12/ 25
Feuille	C - Nomenclature				



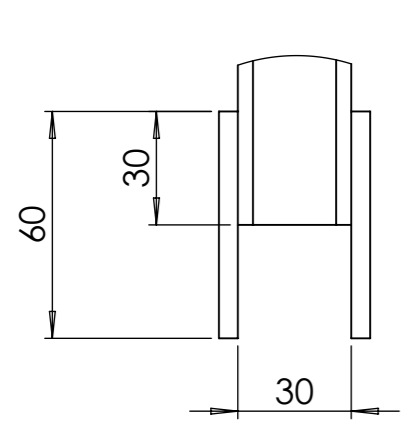
repère	Désignation	ANGLE1	ANGLE2	P	LONGUEUR	Quantité
C1	Tube carré 25 x 2	0°	0°	8x Ø11 ;	220	1
C2	Fer plat 30 x 5	0°	0°	1x Ø15 ;	30	1



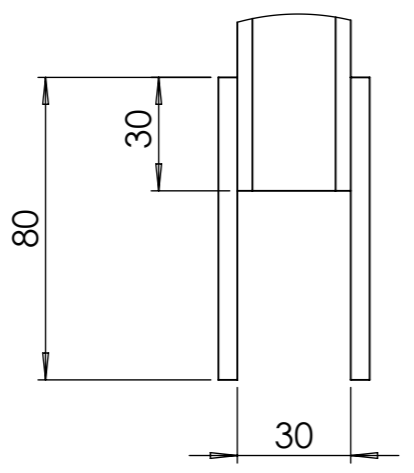


repère	Désignation	ANGLE1	ANGLE2	p	LONGUEUR	Quantité
D1	Cornière 25 x 25 x 3	45°	45°		630	2
D2	Cornière 25 x 25 x 3	45°	45°		420	2
D3	Fer plat 30 x 5	0°	0°		420	2
D4	Tube carré 30 x 2	0°	0°		115	1
D5	Tube carré 30 x 2	0°	0°		145	2
D6	Fer plat 30 x 5	0°	0°	1x Ø11 ;	60	2
D7	Fer plat 30 x 5	0°	0°	1x Ø11 ;	80	4
D8	Métal déployé 62 x 30 - 6 x 3				STD	1
D9	Ecrou M10 brut				STD	2

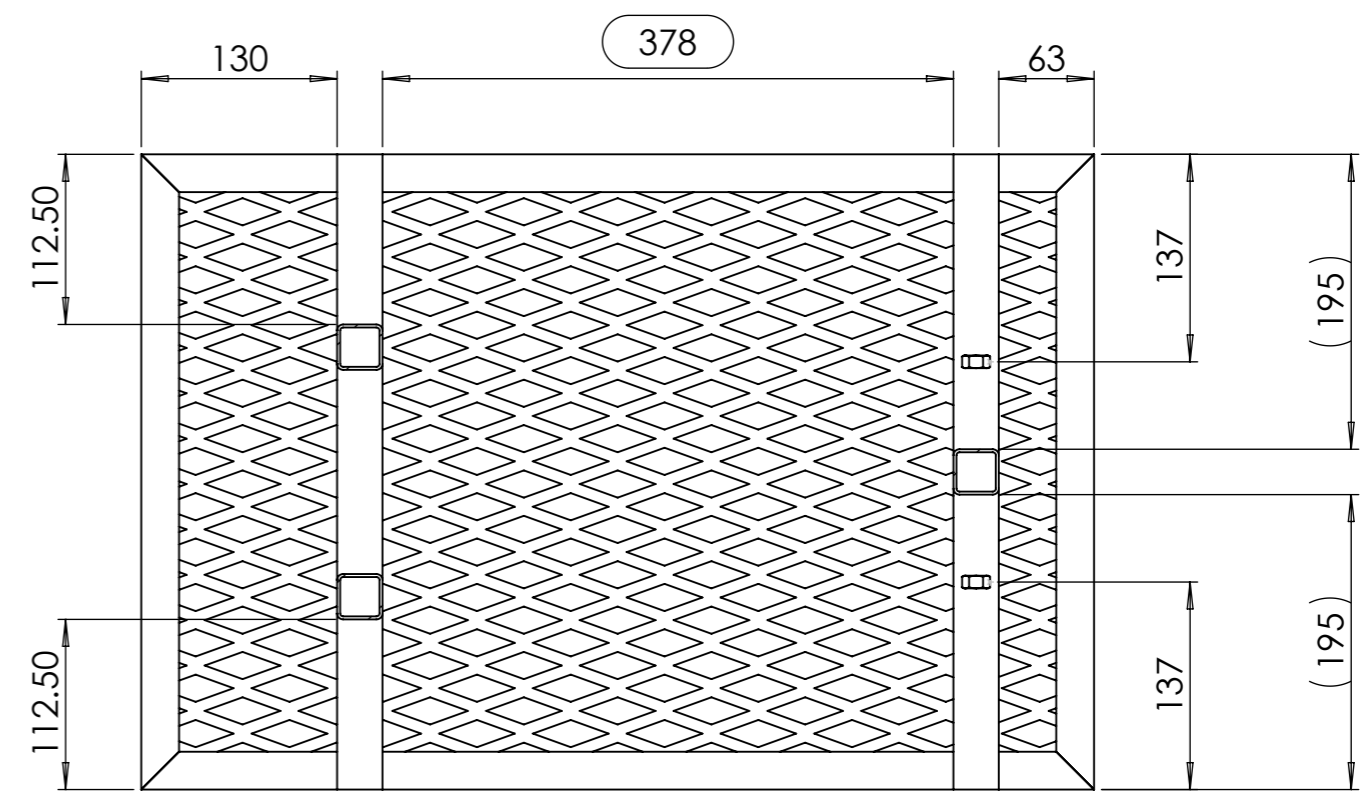
Outil	La Feignasse				
Date	27/09/2023	Version	1.2	page n° 15/ 25	
Feuille	D - Assemblage				



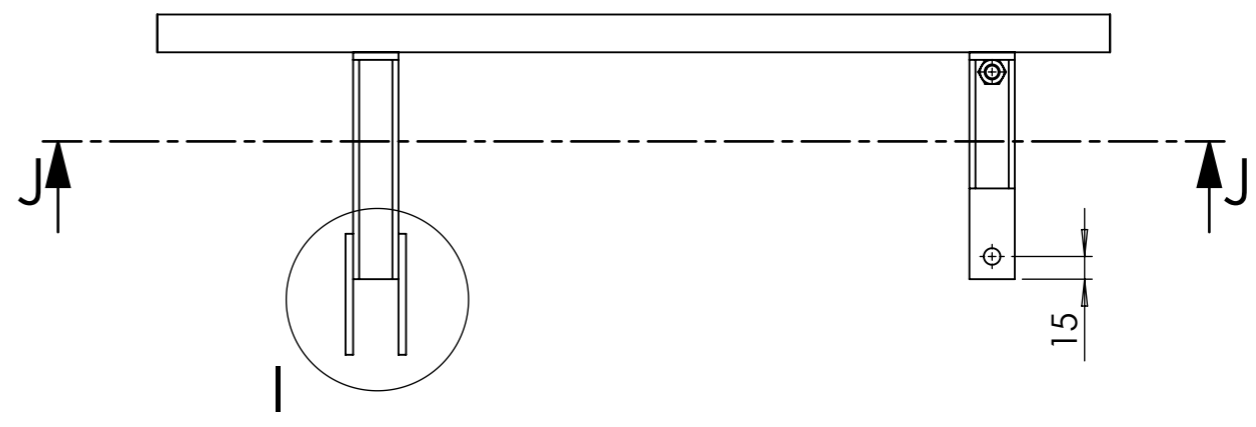
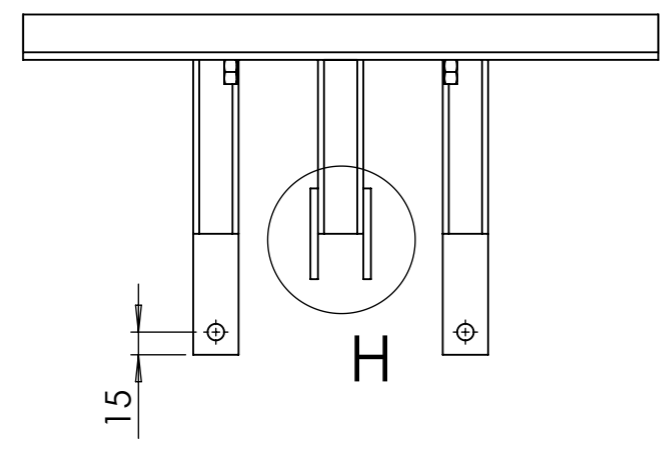
DÉTAIL H  
ECHELLE 1 : 2

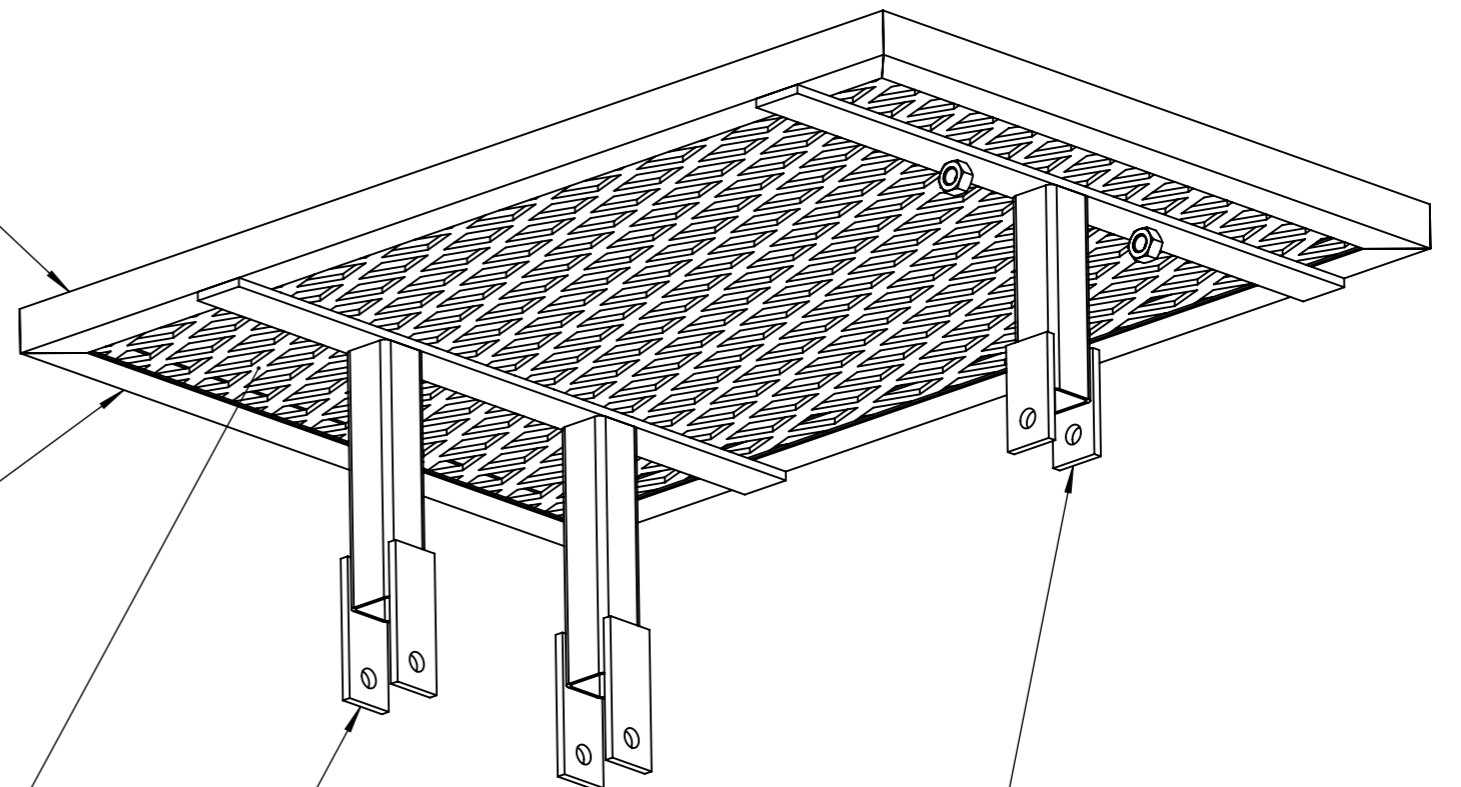
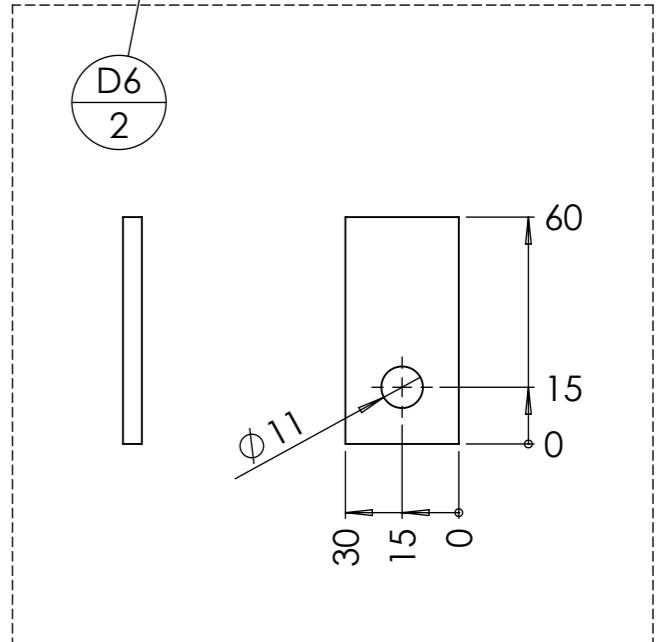
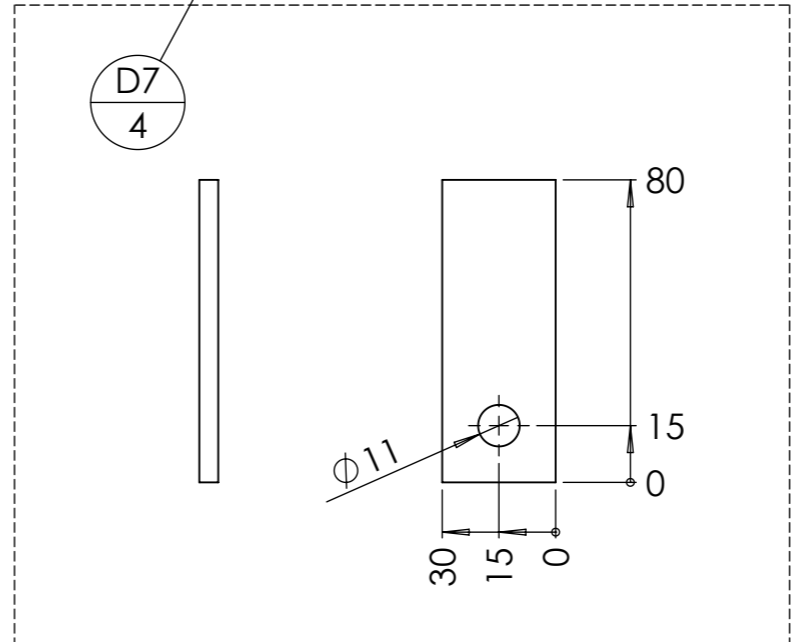
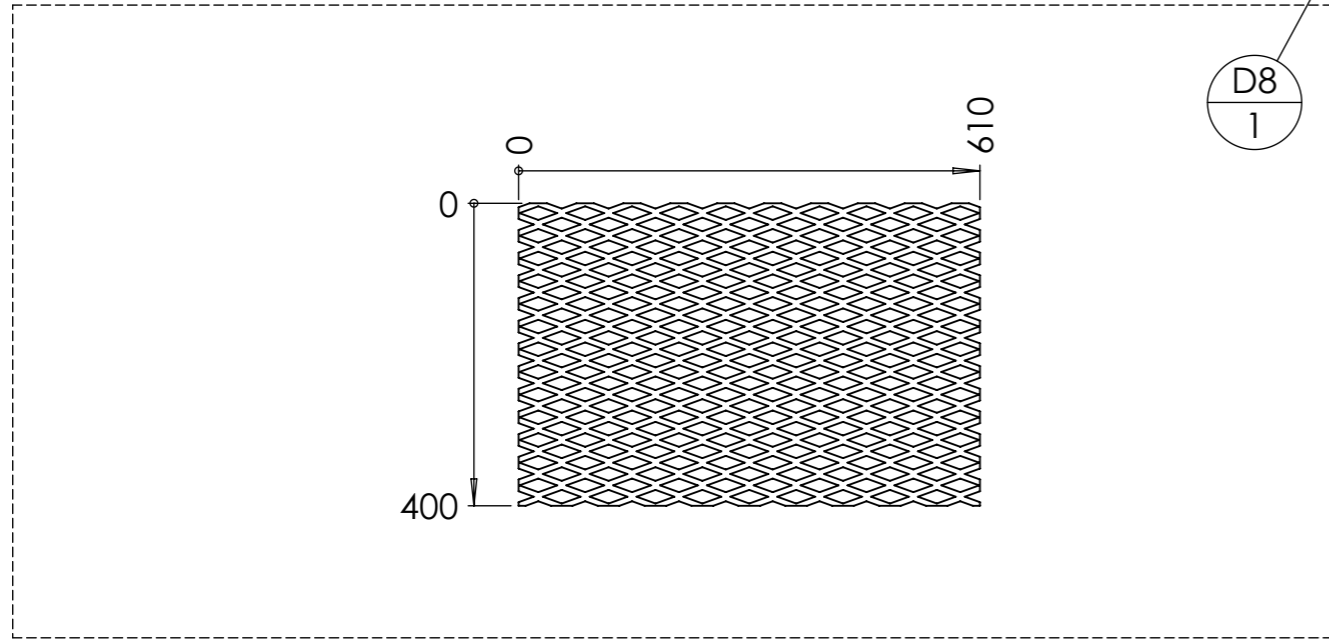
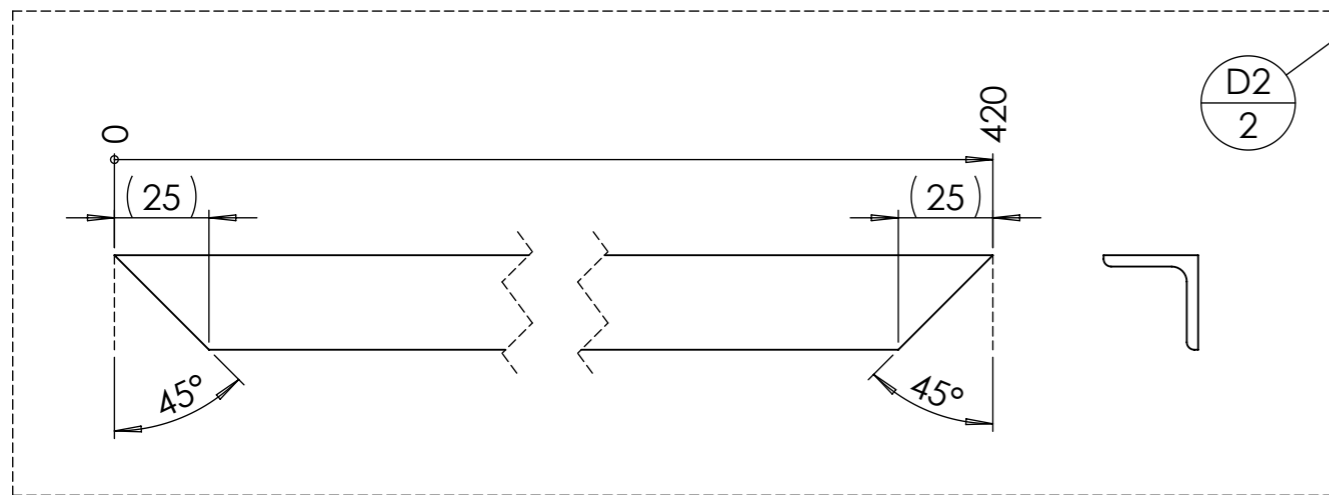
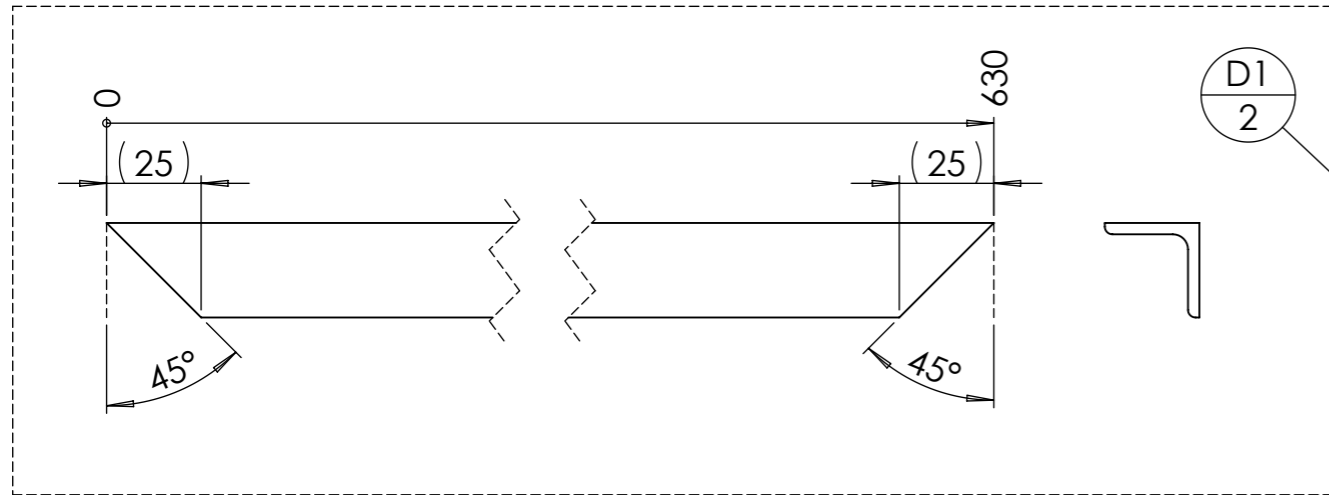


DÉTAIL I  
ECHELLE 1 : 2




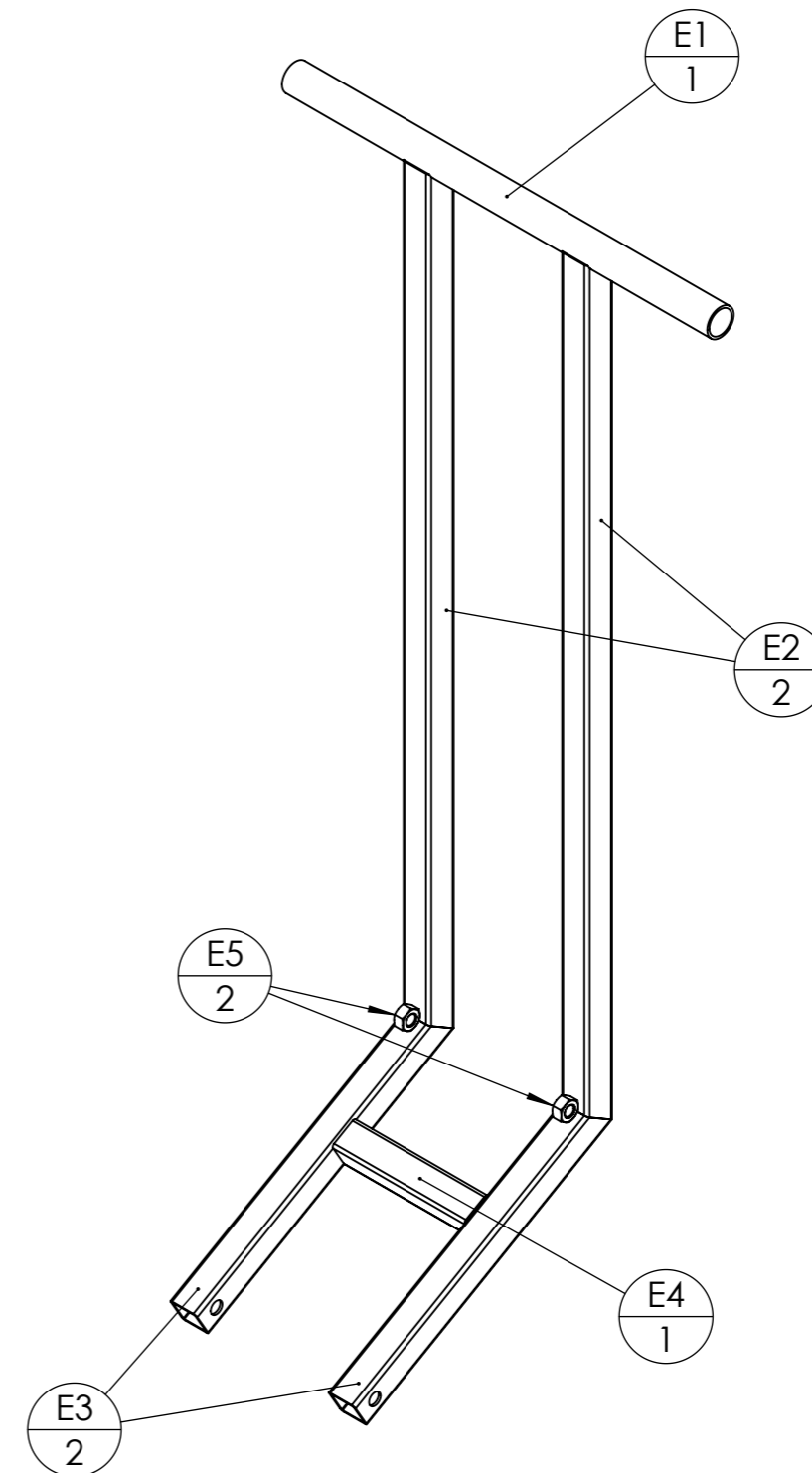
COUPE J-J





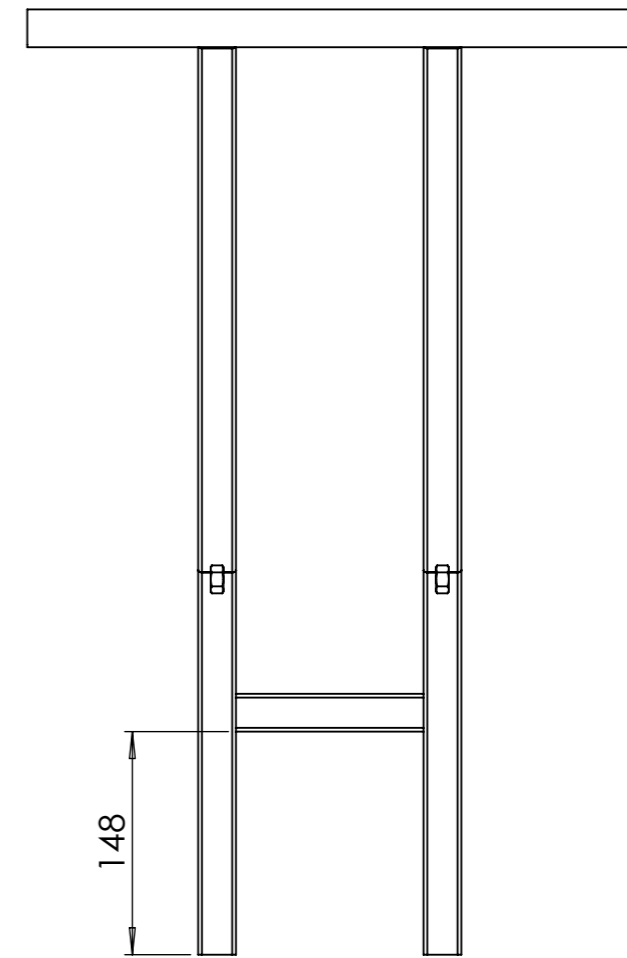
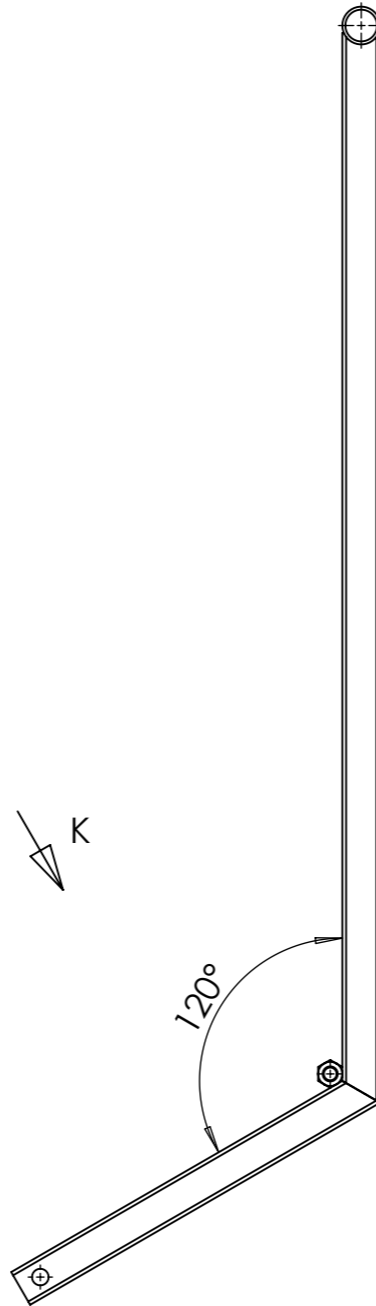
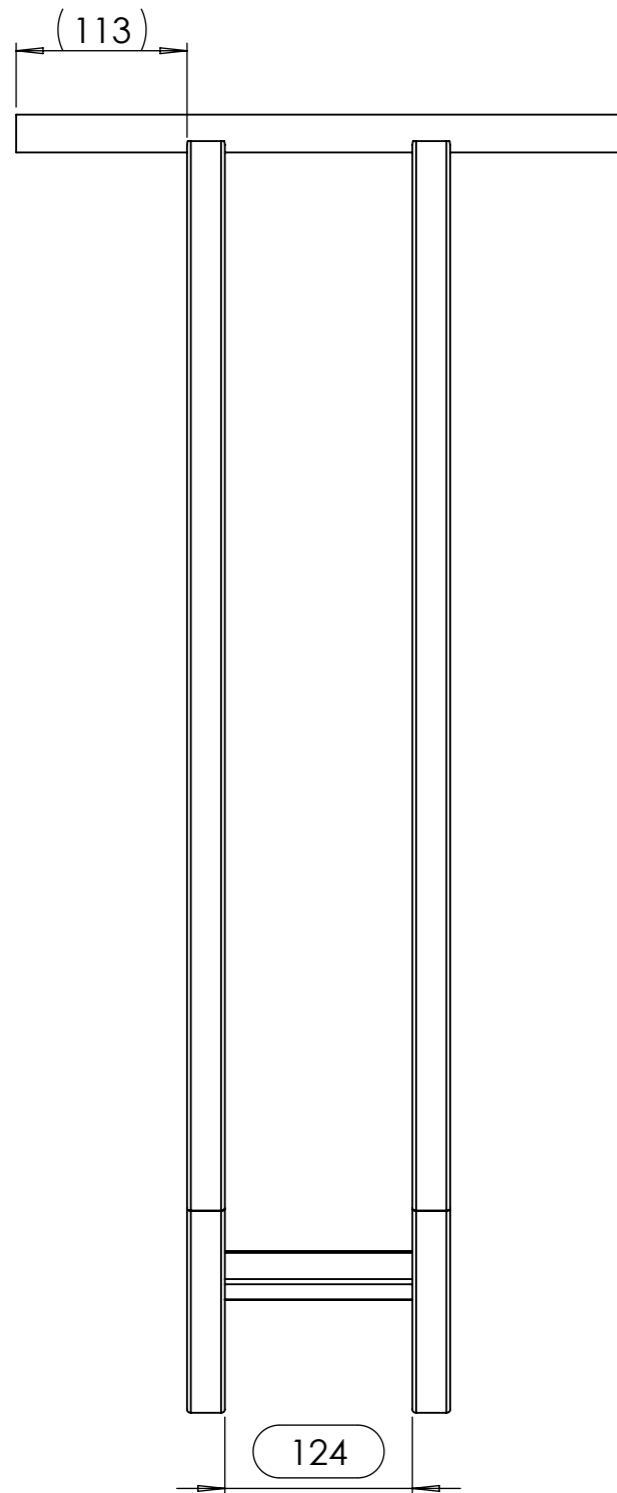


Outil	La Feignasse				
Date	27/09/2023	Version	1.2		page n° 17/ 25
Feuille	E - Nomenclature				



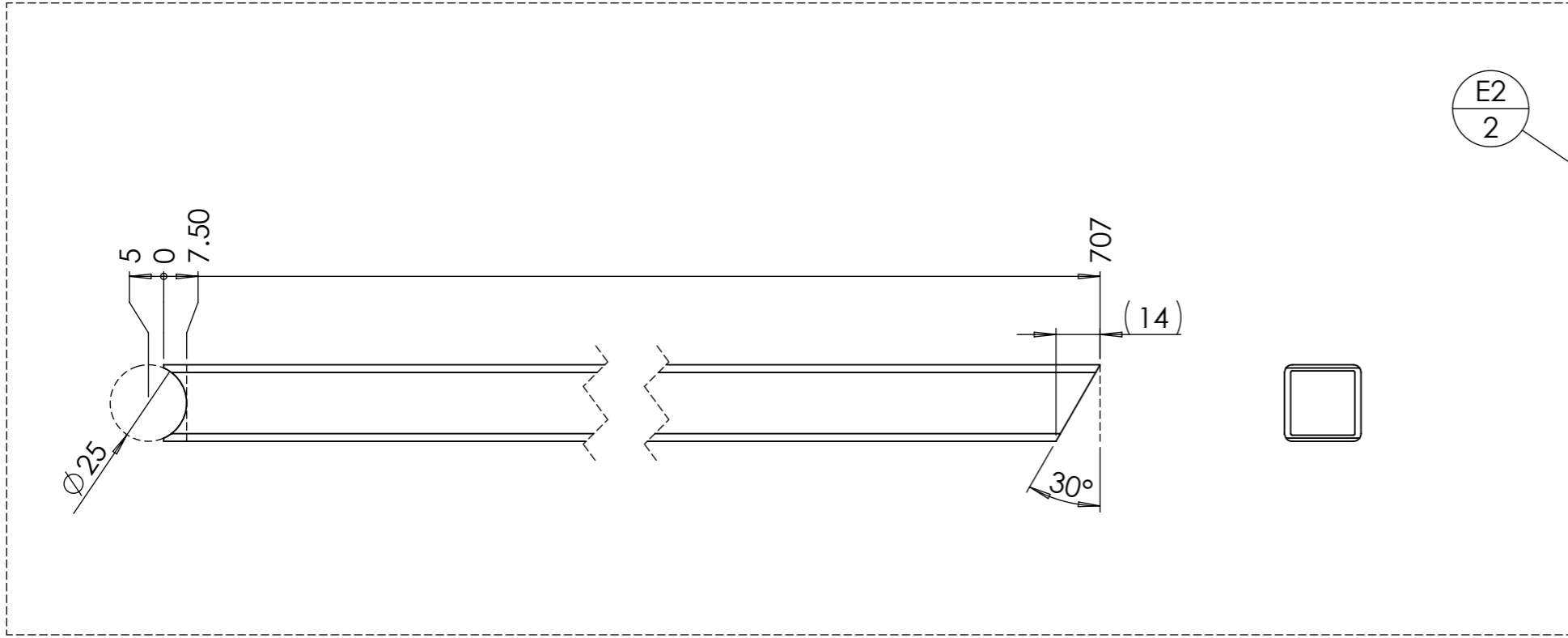
repère	Désignation	ANGLE1	ANGLE2	p	LONGUEUR	Quantité
E1	tube rond 25 x 2	0°	0°		400	1
E2	Tube carré 25 x 2	30°	0°		707	2
E3	Tube carré 25 x 2	0°	30°	2x Ø11 ;	267	2
E4	Tube carré 25 x 2	0°	0°		124	1
E5	Ecrou M10 brut				STD	2

Outil	La Feignasse				
Date	27/09/2023	Version	1.2		page n° 18 / 25
Feuille	E - Assemblage				

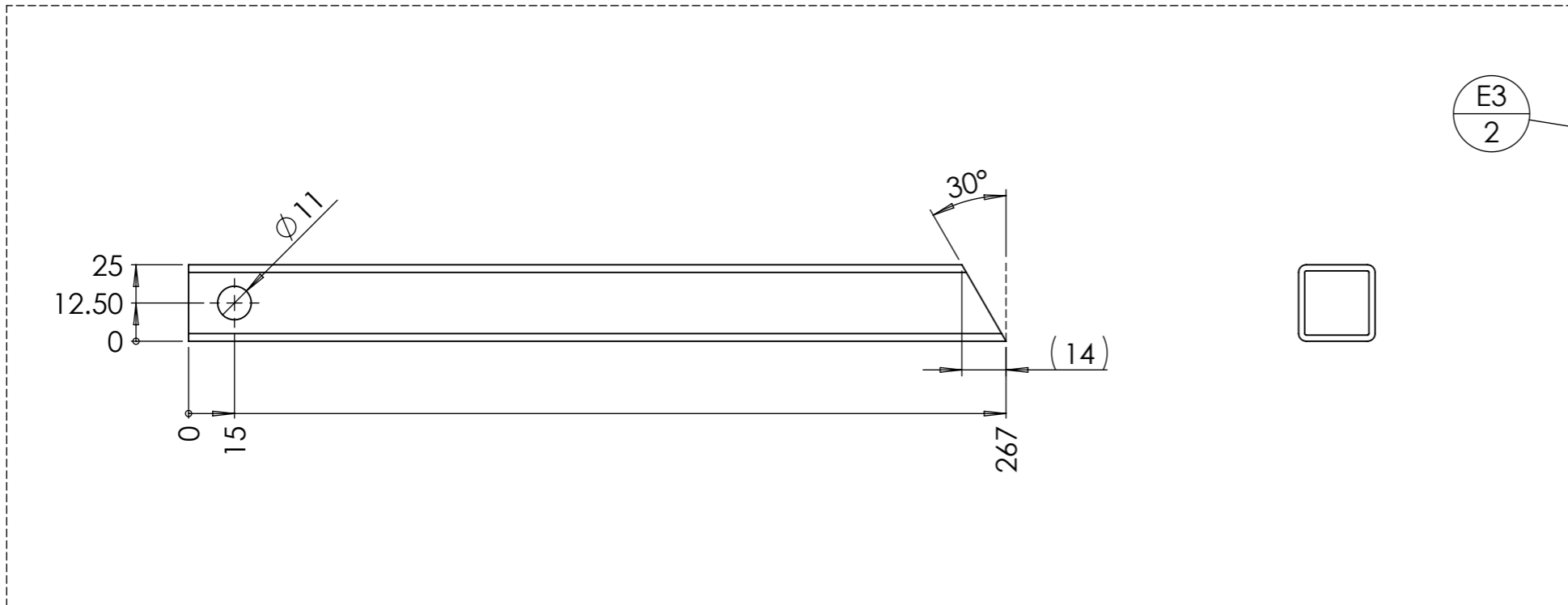


VUE K  
60.00°

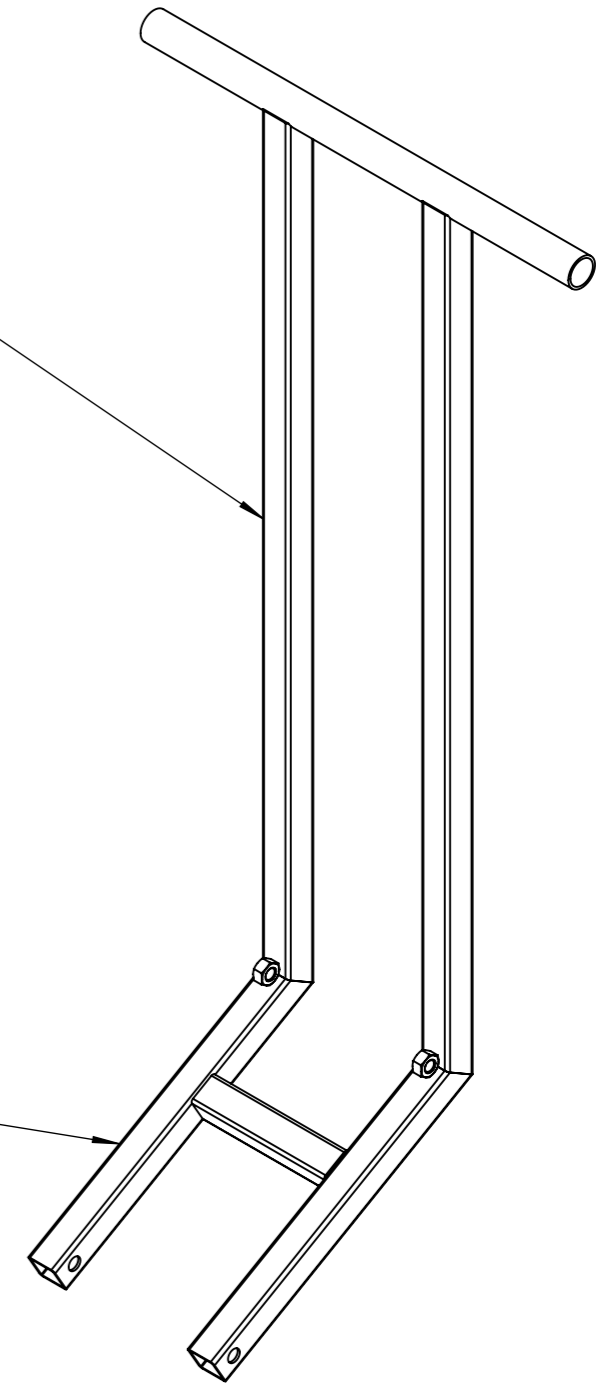
Astuce pour assurer le bon écartement :  
Assembler les deux bras ( **E2** , **E3** ) du manche, puis pointer l'ensemble monté sur le chassis.

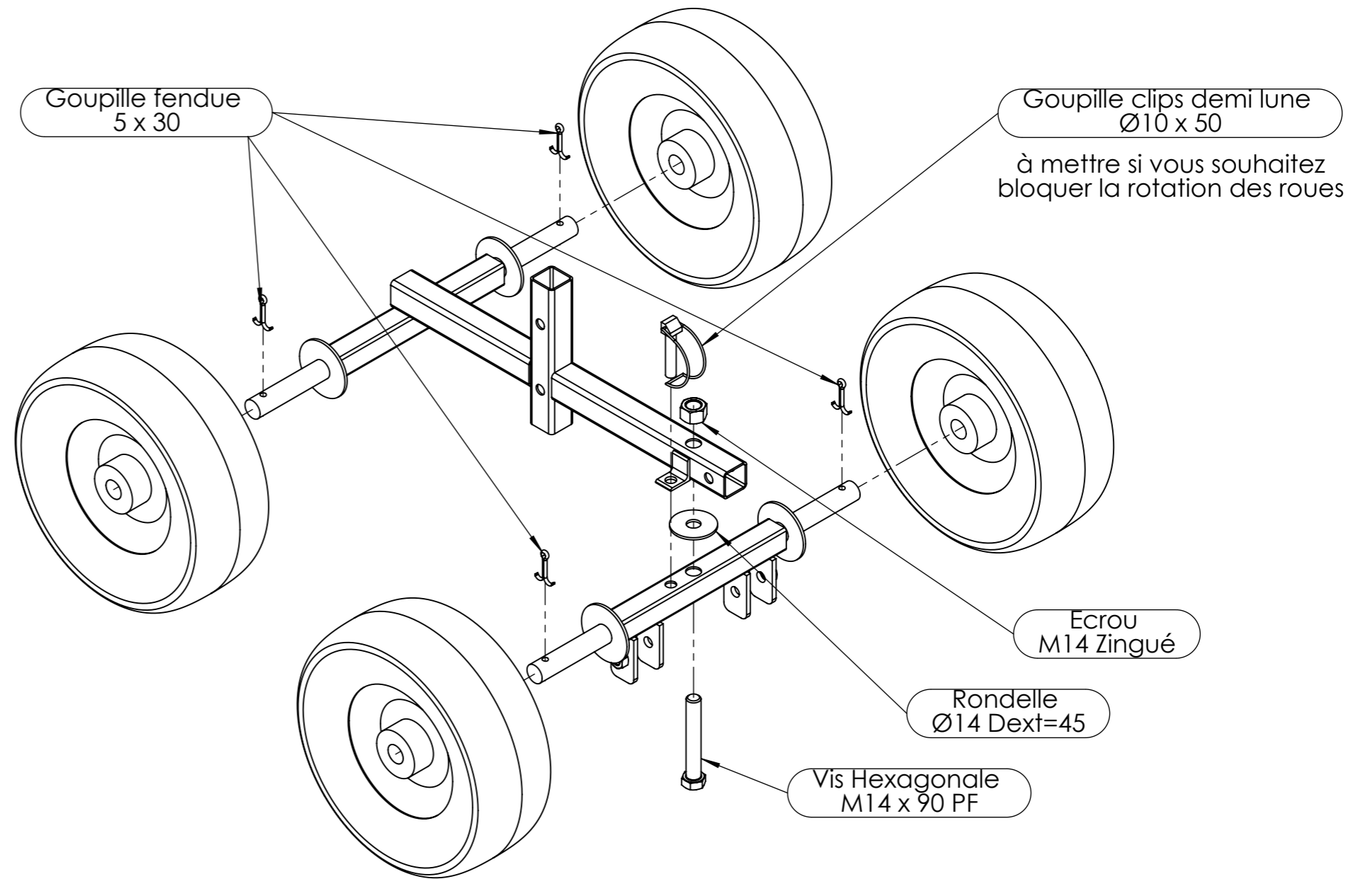
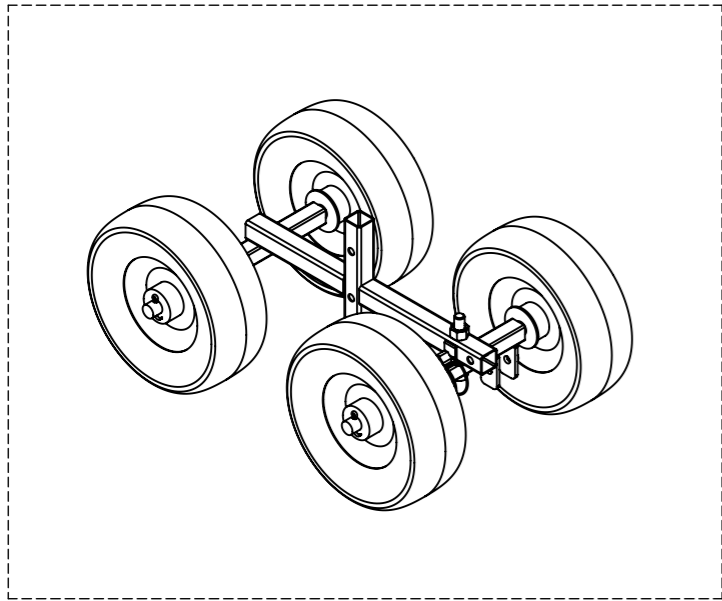


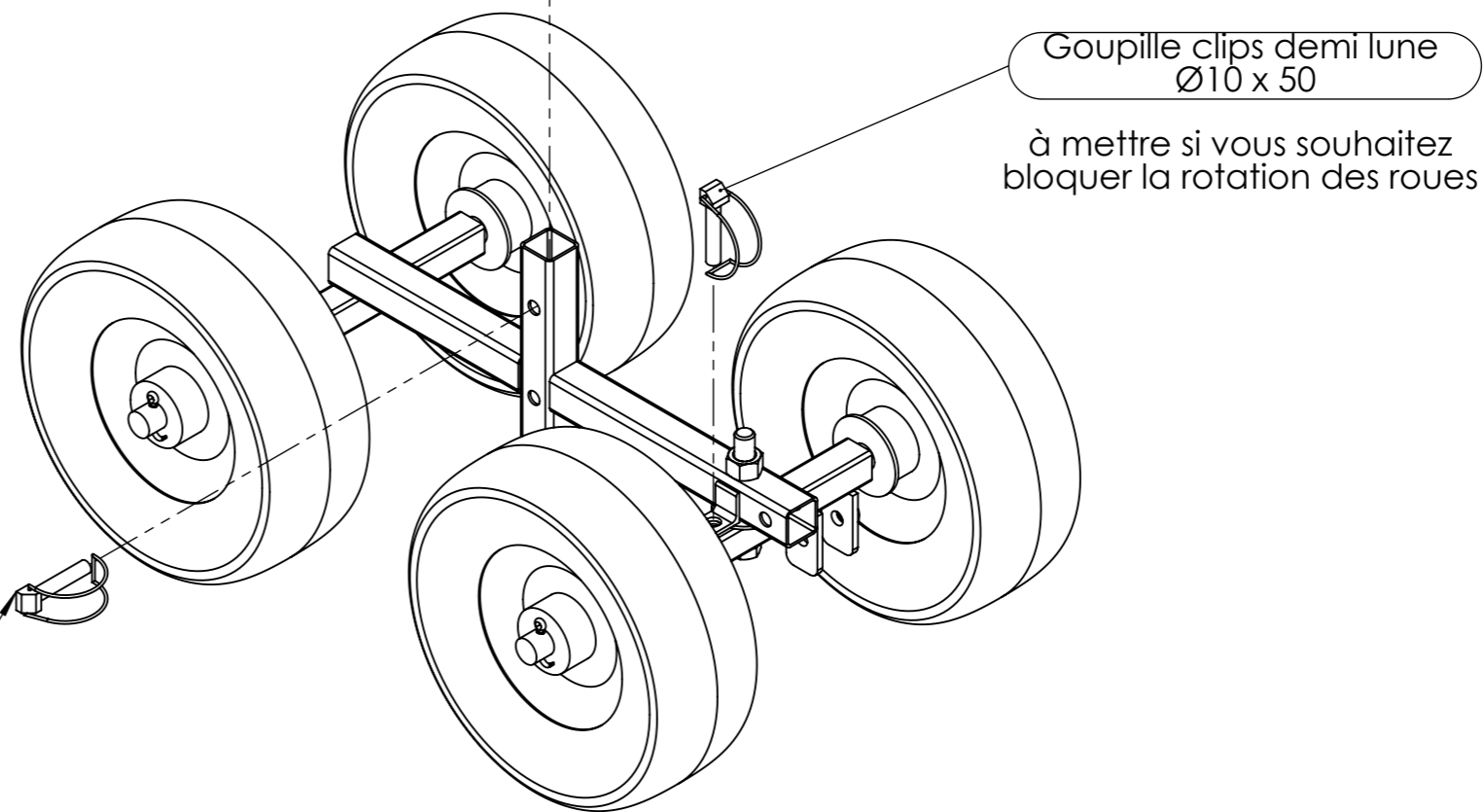
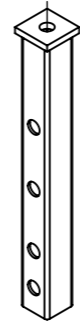
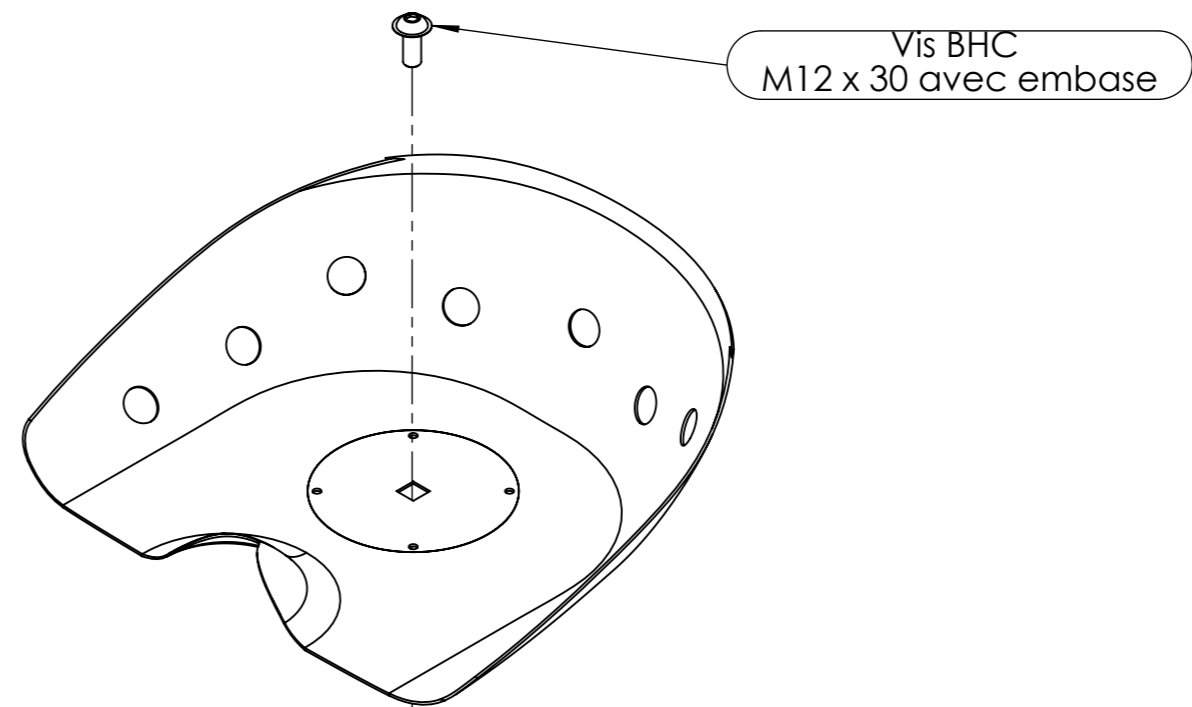
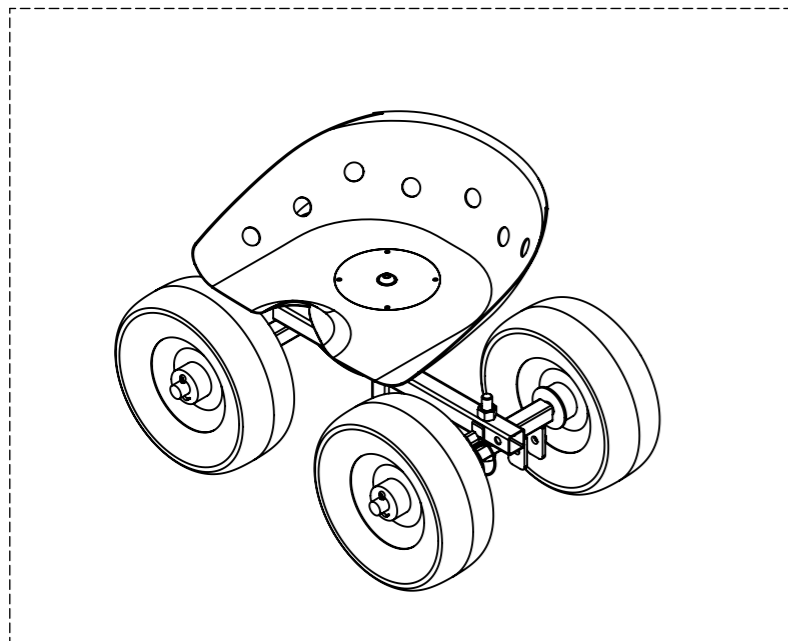
E2  
2

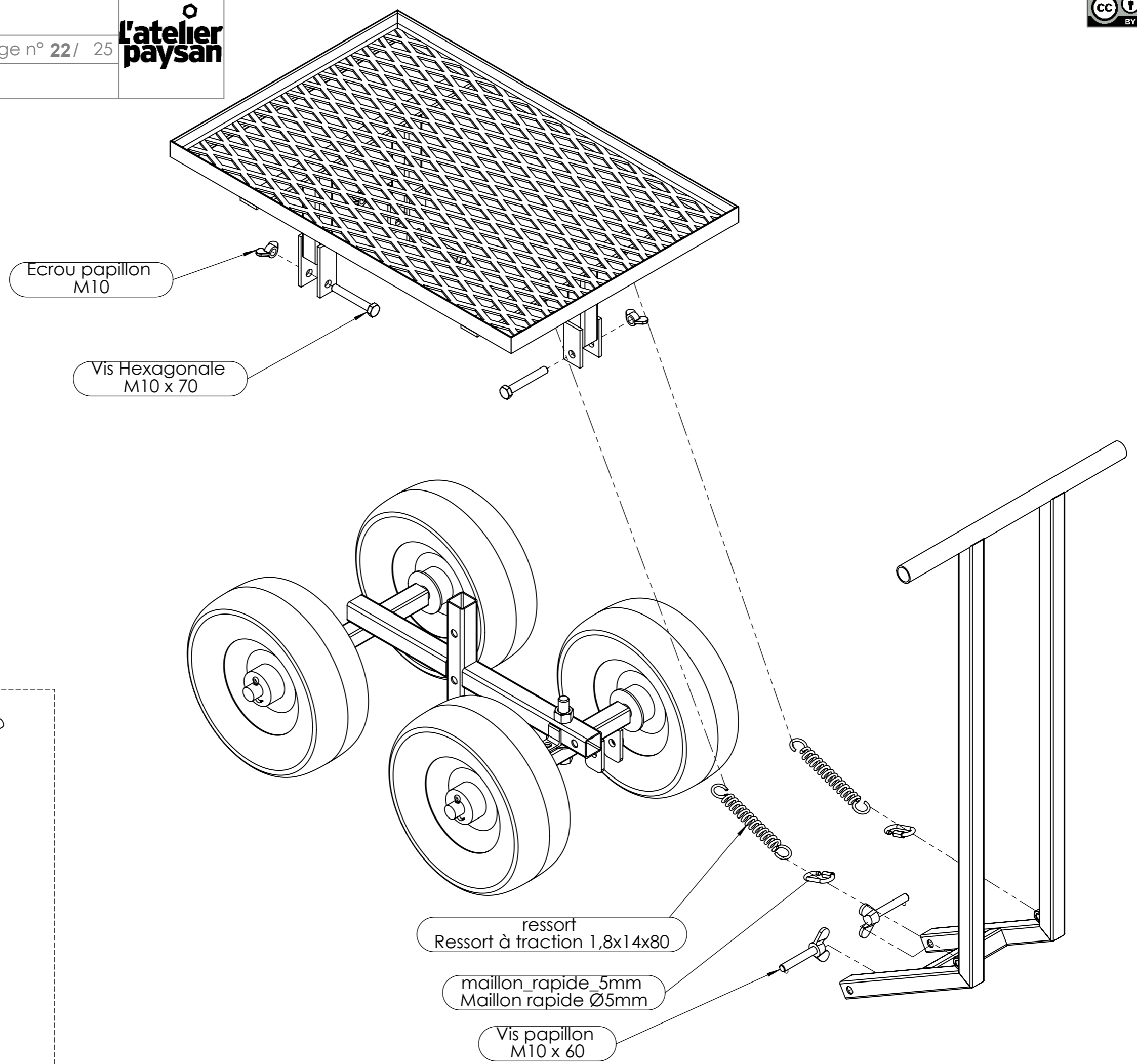
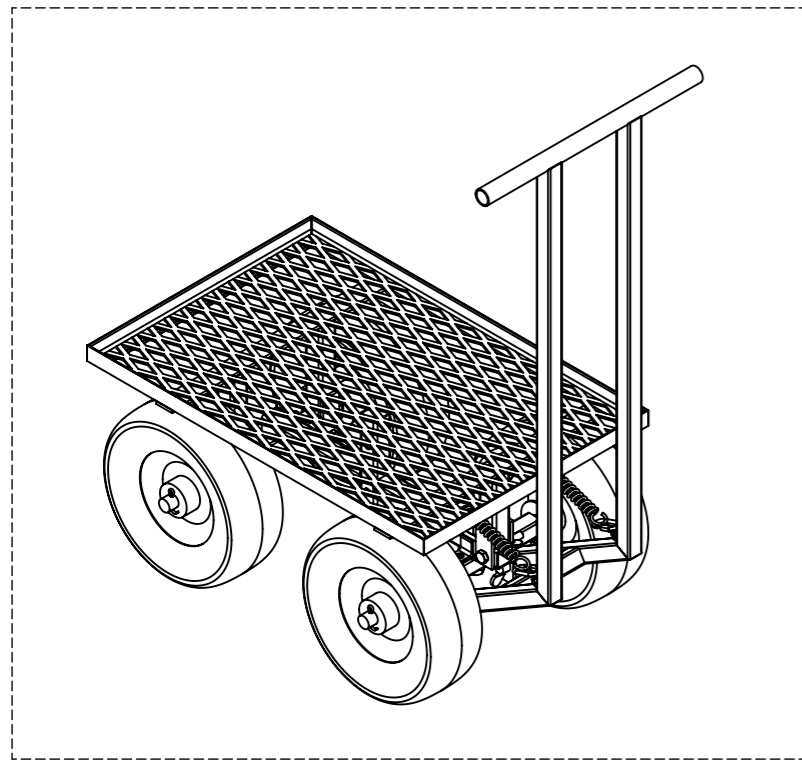


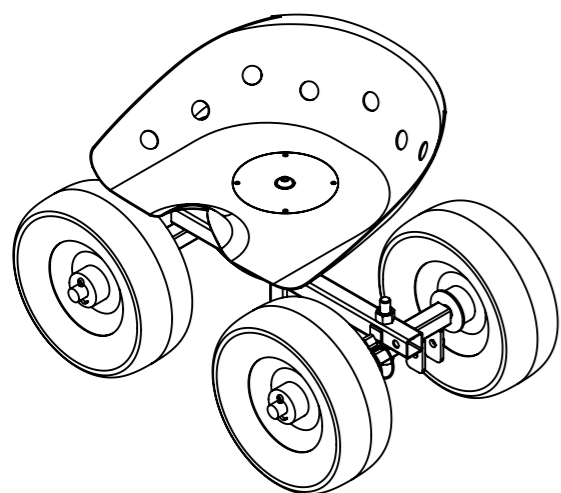
E3  
2



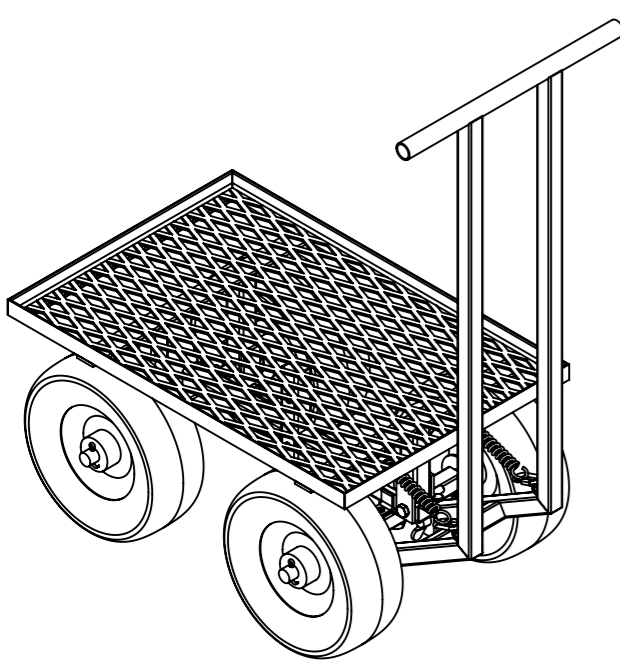








repère	Désignation	ANGLE1	ANGLE2	p	LONGUEUR	Quantité
A1	Tube carré 30 x 2	0°	0°	4x Ø11 -	165	1
A2	Tube carré 30 x 2	0°	0°		183	1
A3	Tube carré 30 x 2	0°	0°	2x Ø11 - 2x Ø15 -	228	1
A4	Tube carré 25 x 2	0°	0°		220	1
A5	étiré rond Ø20	0°	0°	1x Ø6 -	150	2
A6	Rondelle Ø20 série LLU				STD	2
A7	Cornière 25 x 25 x 3	0°	0°	1x Ø11 -	20	1
B1	Tube carré 25 x 2	0°	0°	2x Ø15 ; 2x Ø11 ;	220	1
B2	étiré rond Ø20	0°	0°	1x Ø6 ;	150	2
B3	Fer plat 30 x 5	0°	0°	1x Ø11 ;	52	4
B4	Rondelle Ø20 série LLU				STD	2
B5	Ecrou M10 brut				STD	2
C1	Tube carré 25 x 2	0°	0°	8x Ø11 ;	220	1
C2	Fer plat 30 x 5	0°	0°	1x Ø15 ;	30	1
Ecrou	Ecrou M14 Zingué				STD	1
Goupille clips demi lune	goupille clips demi lune Ø10 x 50				STD	2
Goupille fendue	Goupille fendue 5 x 30				STD	4
Rondelle	Rondelle Ø14 série LLU				STD	1
Vis BHC	Vis BHC avec embase M12 x 30				STD	1
Vis Hexagonale	Vis hexagonale M14 x 90 PF				STD	1
siege_cuvette	Siège cuvette				STD	1
roue 260x93 axe diam20	Roue gonflable Ø260 ; l85				STD	4



repère	Désignation	ANGLE1	ANGLE2	p	LONGUEUR	Quantité
A1	Tube carré 30 x 2	0°	0°	4x Ø11 -	165	1
A2	Tube carré 30 x 2	0°	0°		183	1
A3	Tube carré 30 x 2	0°	0°	2x Ø11 - 2x Ø15 -	228	1
A4	Tube carré 25 x 2	0°	0°		220	1
A5	étiré rond Ø20	0°	0°	1x Ø6 -	150	2
A6	Rondelle Ø20 série LLU				STD	2
A7	Cornière 25 x 25 x 3	0°	0°	1x Ø11 -	20	1
B1	Tube carré 25 x 2	0°	0°	2x Ø15 ; 2x Ø11 ;	220	1
B2	étiré rond Ø20	0°	0°	1x Ø6 ;	150	2
B3	Fer plat 30 x 5	0°	0°	1x Ø11 ;	52	4
B4	Rondelle Ø20 série LLU				STD	2
B5	Ecrou M10 brut				STD	2
D1	Cornière 25 x 25 x 3	45°	45°		630	2
D2	Cornière 25 x 25 x 3	45°	45°		420	2
D3	Fer plat 30 x 5	0°	0°		420	2
D4	Tube carré 30 x 2	0°	0°		115	1
D5	Tube carré 30 x 2	0°	0°		145	2
D6	Fer plat 30 x 5	0°	0°	1x Ø11 ;	60	2
D7	Fer plat 30 x 5	0°	0°	1x Ø11 ;	80	4
D8	Métal déployé 62 x 30 - 6 x 3				STD	1
D9	Ecrou M10 brut				STD	2
E1	tube rond 25 x 2	0°	0°		400	1
E2	Tube carré 25 x 2	30°	0°		707	2
E3	Tube carré 25 x 2	0°	30°	2x Ø11 ;	267	2
E4	Tube carré 25 x 2	0°	0°		124	1
E5	Ecrou M10 brut				STD	2
Ecrou	Ecrou M14 Zingué				STD	1
Ecrou papillon	Ecrou papillon M10				STD	3
Goupille fendue	Goupille fendue 5 x 30				STD	4
Rondelle	Rondelle Ø14 série LLU				STD	1
Vis Hexagonale	Vis hexagonale M14 x 90 PF				STD	1
Vis Hexagonale	vis hexagonale M10 x 70				STD	3
Vis papillon	Vis papillon M10 x 60				STD	2
maillon_rapide_5mm	Maillon rapide Ø5mm				STD	2
ressort	Ressort à traction 1,8x14x80				STD	2
roue 260x93 axe diam20	Roue gonflable Ø260 ; I85				STD	4



Outil	La Feignasse				
Date	27/09/2023	Version	1.2		page n° 25 / 25
Feuille	Contributions				



Les travaux pour réaliser la présente mise à jour ont bénéficié d'une contribution des collectivités publiques :



Cette action est cofinancée par le Fonds européen agricole pour le développement rural : l'Europe investit dans les zones rurales.



Cette mise à jour, comme les précédentes, a bénéficié de la contribution bénévole et décisive des nombreux(ses) paysan(ne)s, membres formels ou informels du collectif L'Atelier Paysan.