


Outil	La Feignasse				
Date	27/06/2023	Version	1		page n° 1 / 26
Feuille	Préambule				



Avant de commencer

La présente version est le résultat des évolutions par l'usage, d'expérimentations paysannes quotidiennes, des ajustements pratiques issus des retours des participants aux nombreuses formations et journées de terrain collectives.

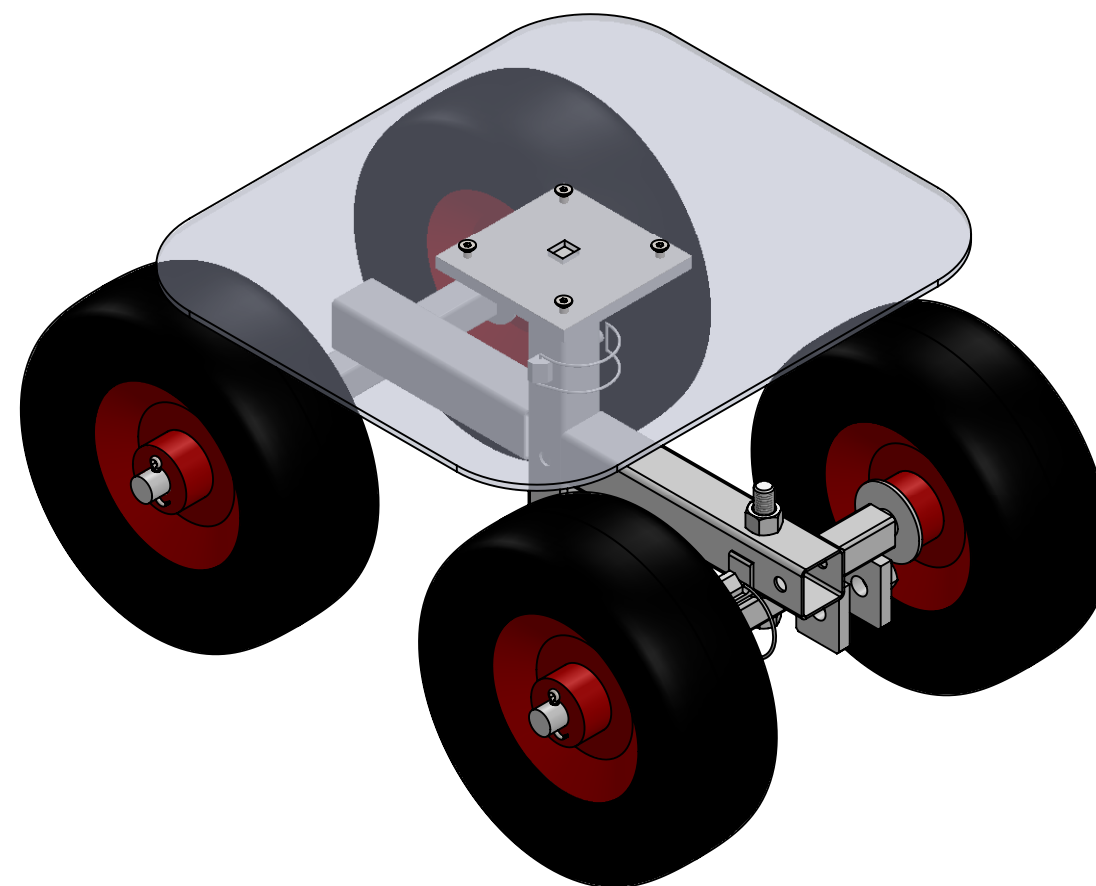
L'autoconstruction de votre outil à l'aide de ce tutoriel n'est que le début de votre aventure. Si cette machine est pertinente en l'état pour de nombreux contextes, vous allez devoir l'adapter, la régler, la modifier pour l'ajuster à votre projet agronomique, vos itinéraires techniques, vos conditions pédo-climatiques. Vous allez donc faire vivre cette machine.

Félicitations, vous êtes en passe de devenir constructeur d'outils et machines agricoles homologué CE! Renseignez-vous sur vos responsabilités légales sur notre site: des outils paysans\techniques et réglementations. (<https://www.latelierpaysan.org/Techniques-et-reglementations>)


Merci de nous faire parvenir vos retours, vos découvertes, vos réussites.
Vos expériences individuelles, vos tâtonnements de terrain viendront enrichir le pot commun paysan, sous même licence libre que les présents plans.

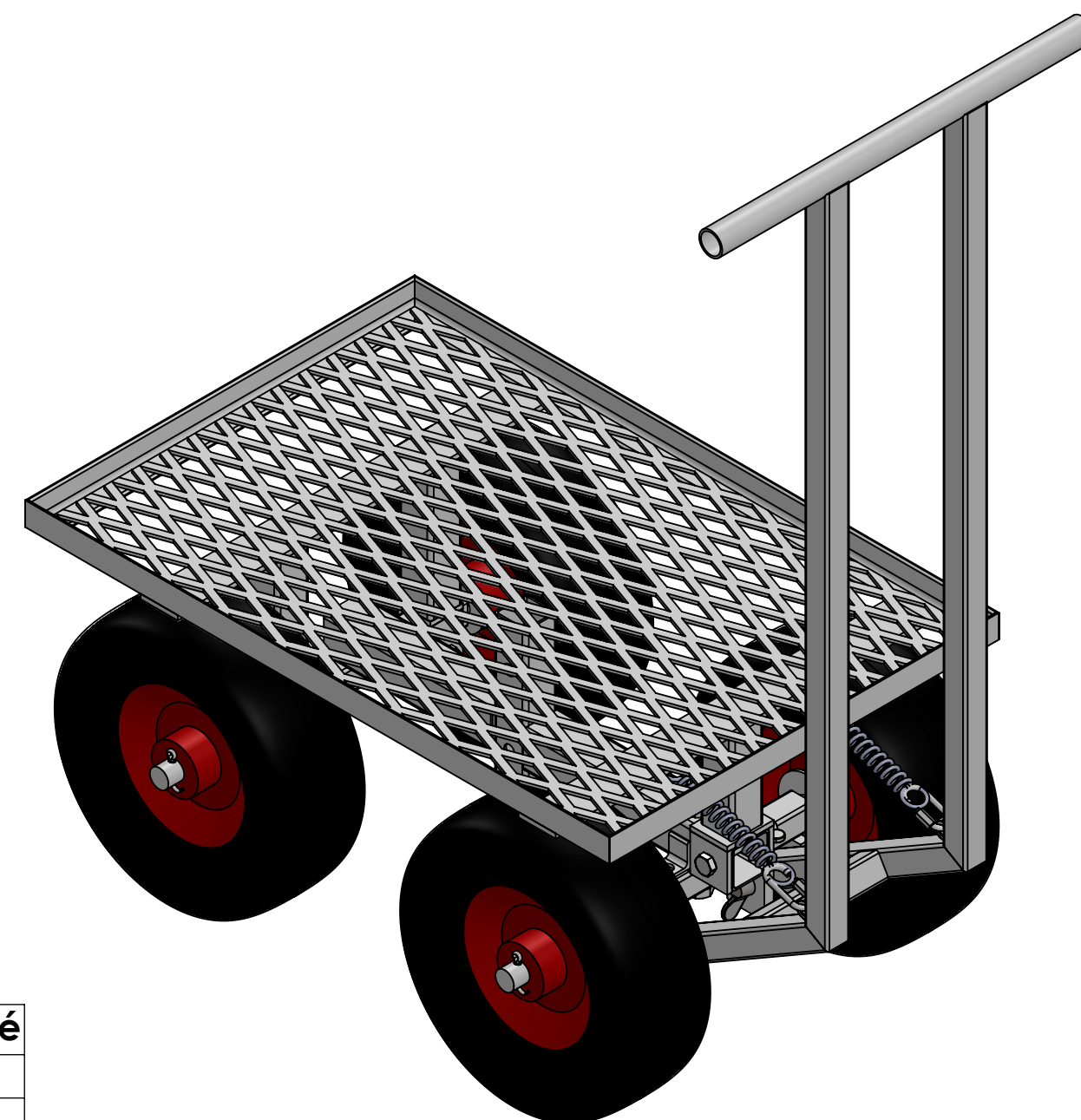
<http://www.latelierpaysan.org/>

<http://forum.latelierpaysan.org>



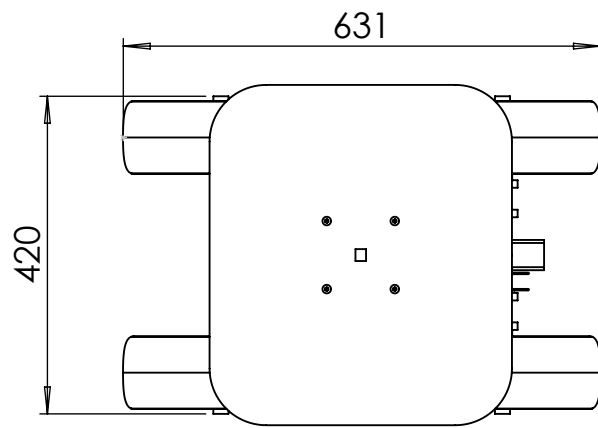
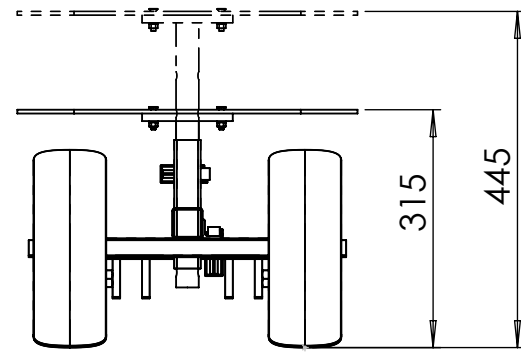
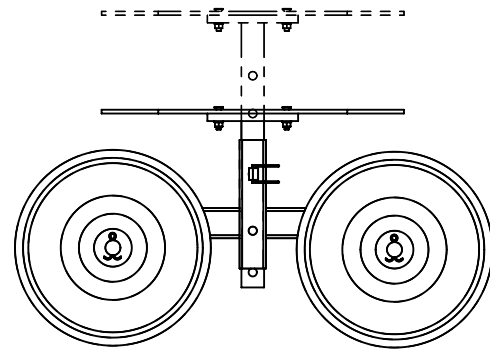
Repère	Désignation	Quantité
A	Chassis roues fixes	1
roue 260x93 axe diam20	Roue gonflable Ø260 ; l85	4
Goupille fendue	Goupille fendue 5 x 30	4
B	Chassis roues mobiles	1
Rondelle	Rondelle Ø14 série LLU	1
Vis Hexagonale	Vis Hexagonale M14 x 100	1
Ecrou	Ecrou M14 Zingué	1
C	Support de siège	1
siege_cuvette	Siège cuvette	1
Rondelle	Rondelle Ø6 série MU	4
Ecrou	ecrou M6 autofreiné	4
Vis tête fraisée	Vis TFHC M6 x 30 10,9 zingué	4
Goupille clips demi lune	goupille clips demi lune Ø10 x 50	2

Outil	La Feignasse				
Date	27/06/2023	Version	1		page n° 3 / 26
Feuille	Nomenclature générale- Chariot				

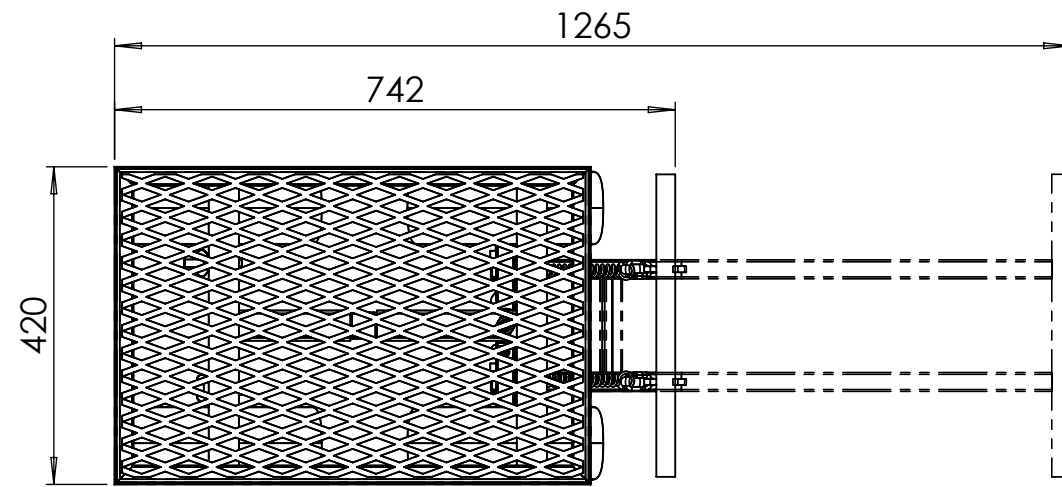
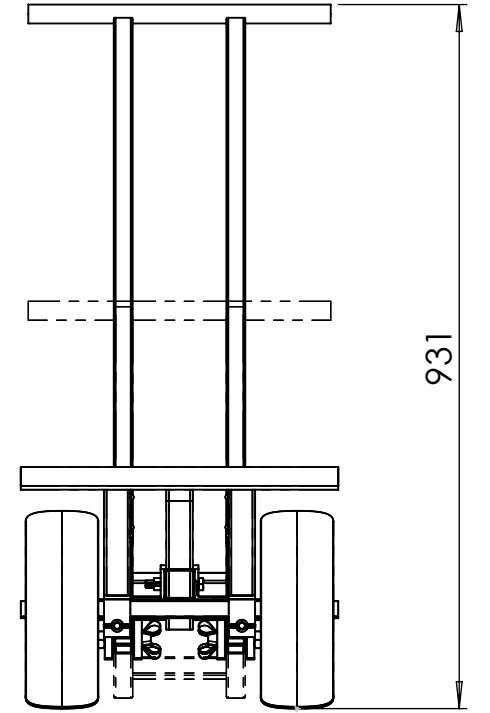
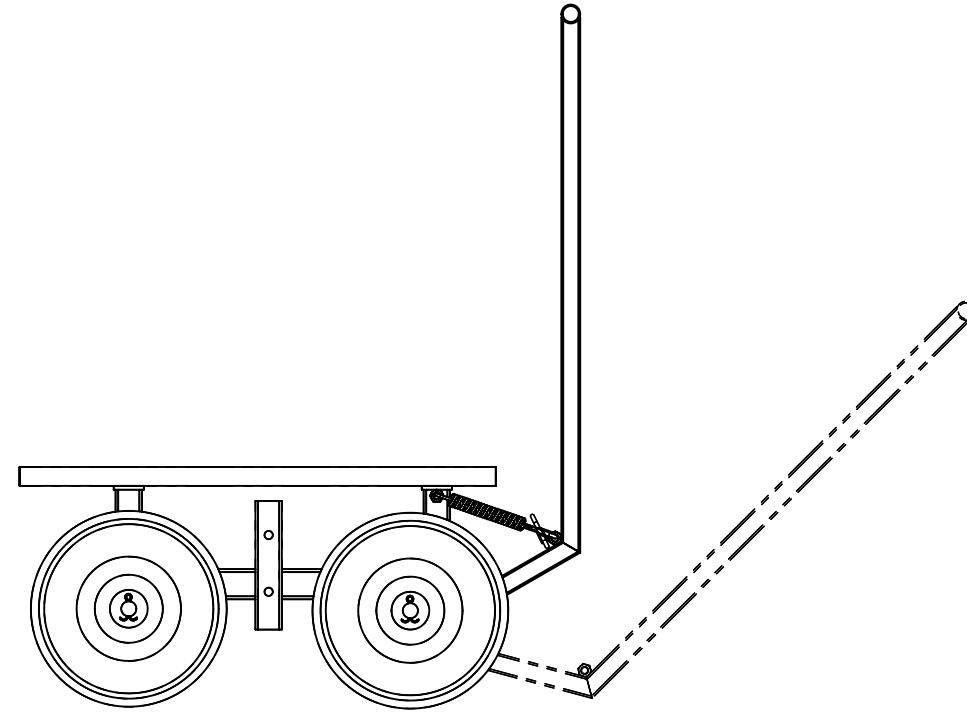


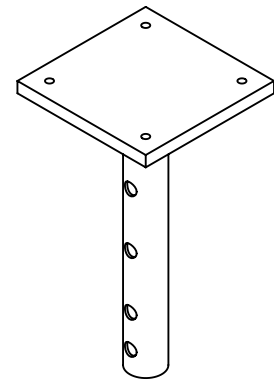
Repère	Désignation	Quantité
A	Chassis roues fixes	1
roue 260x93 axe diam20	Roue gonflable Ø260 ; l85	4
Goupille fendue	Goupille fendue 5 x 30	4
B	Chassis roues mobiles	1
Rondelle	Rondelle Ø14 série LLU	1
Vis Hexagonale	Vis Hexagonale M14 x 100	1
Ecrou	Ecrou M14 Zingué	1
E	Guidon du chariot	1
maillon_rapide_5mm	Maillon rapide Ø5mm	2
Vis papillon	Vis papillon M10 x 60	2
D	Plateau du chariot	1
Vis Hexagonale	vis hexagonale M10 x 70	3
Ecrou papillon	Ecrou papillon M10	3
ressort	Ressort à traction 1,8x14x80	2

Version siège de récolte

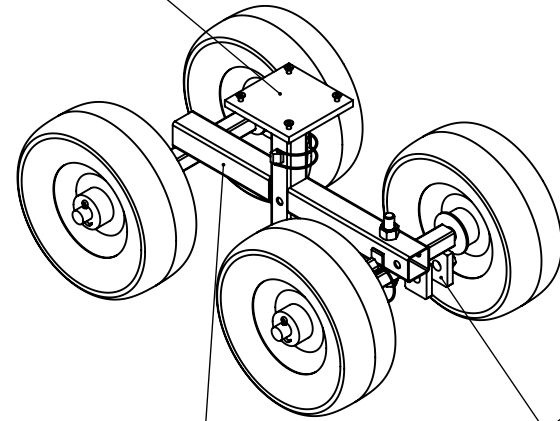


Version chariot de récolte



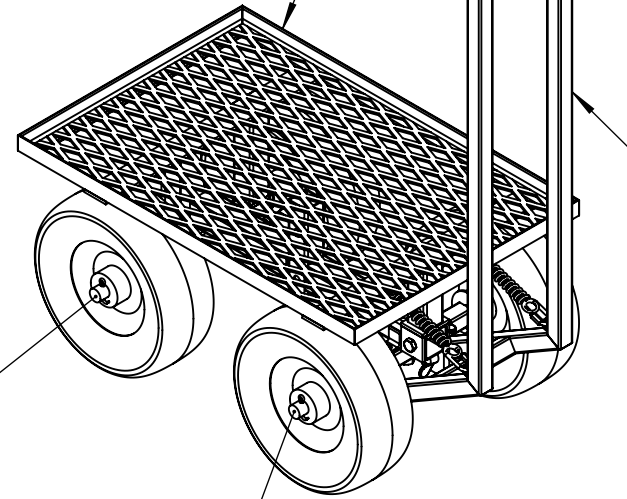


C
1



A
1

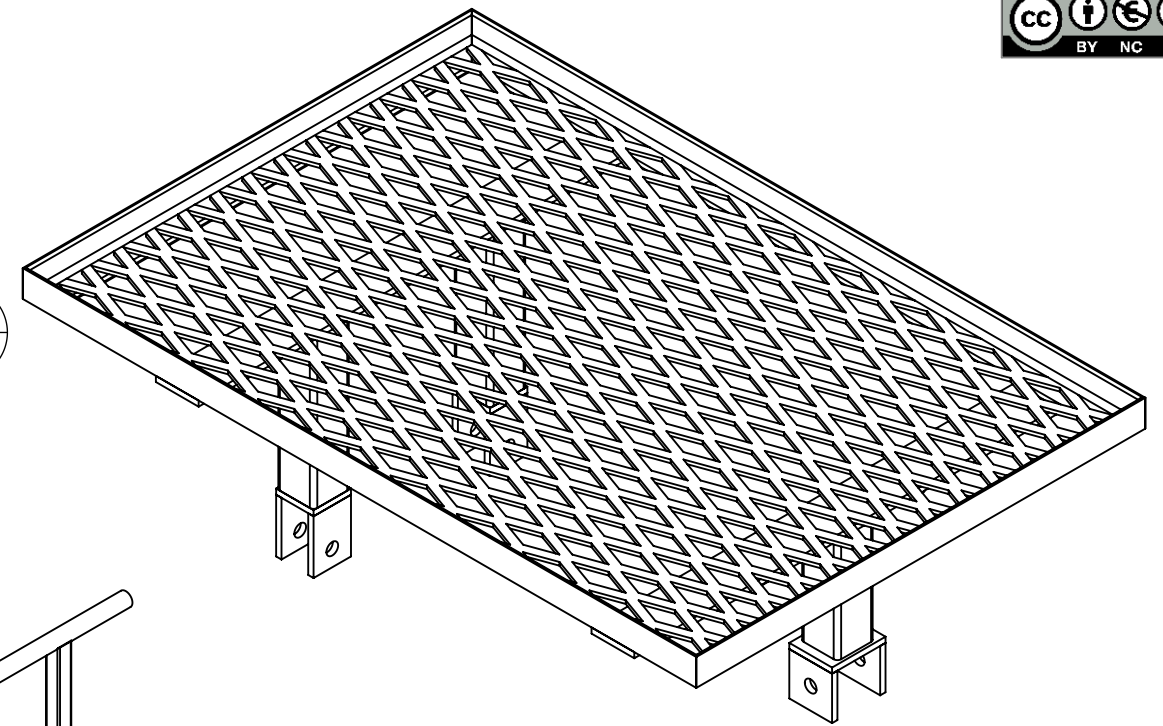
Mode siège de récolte



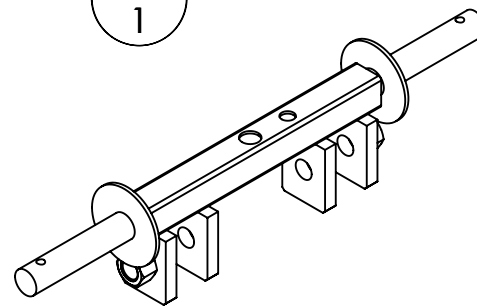
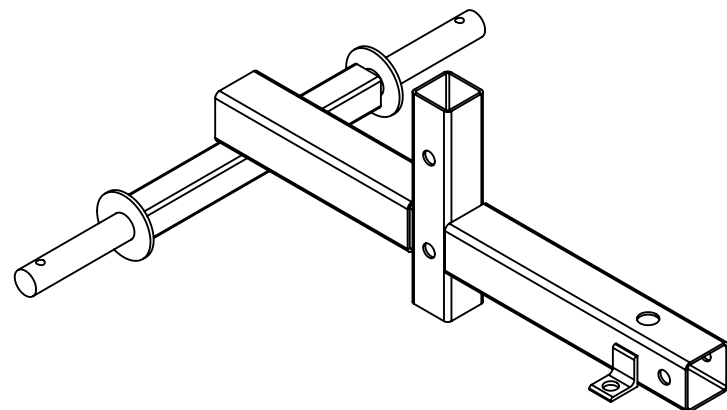
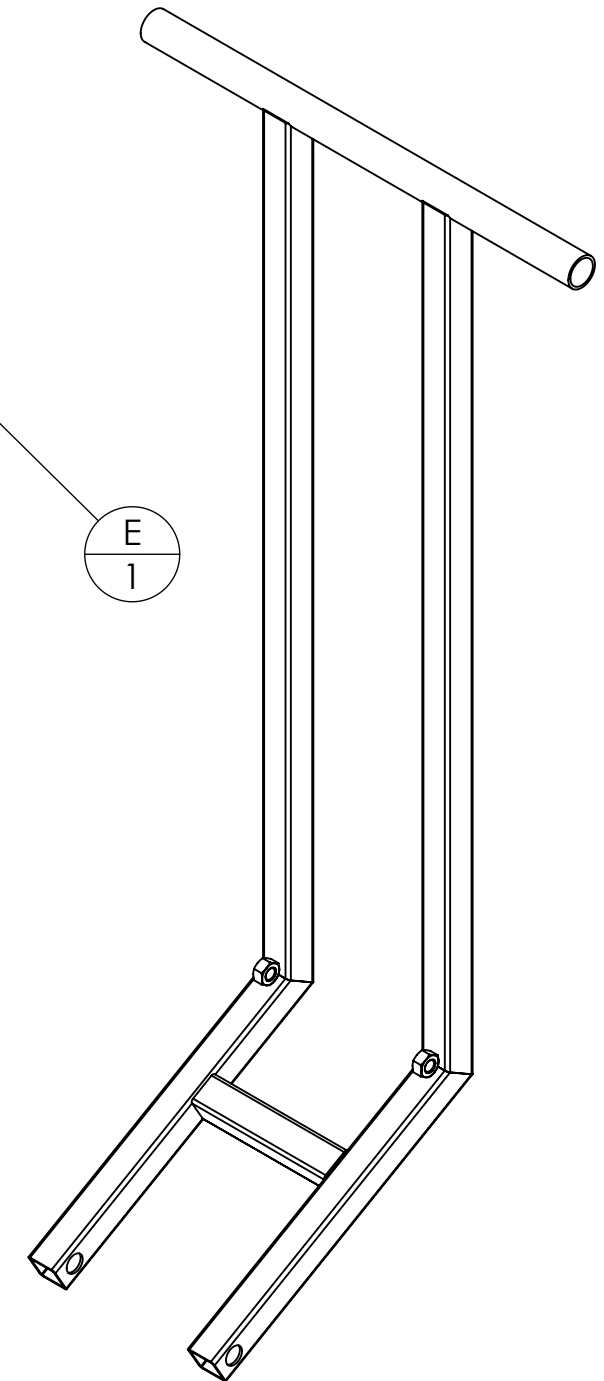
B
1

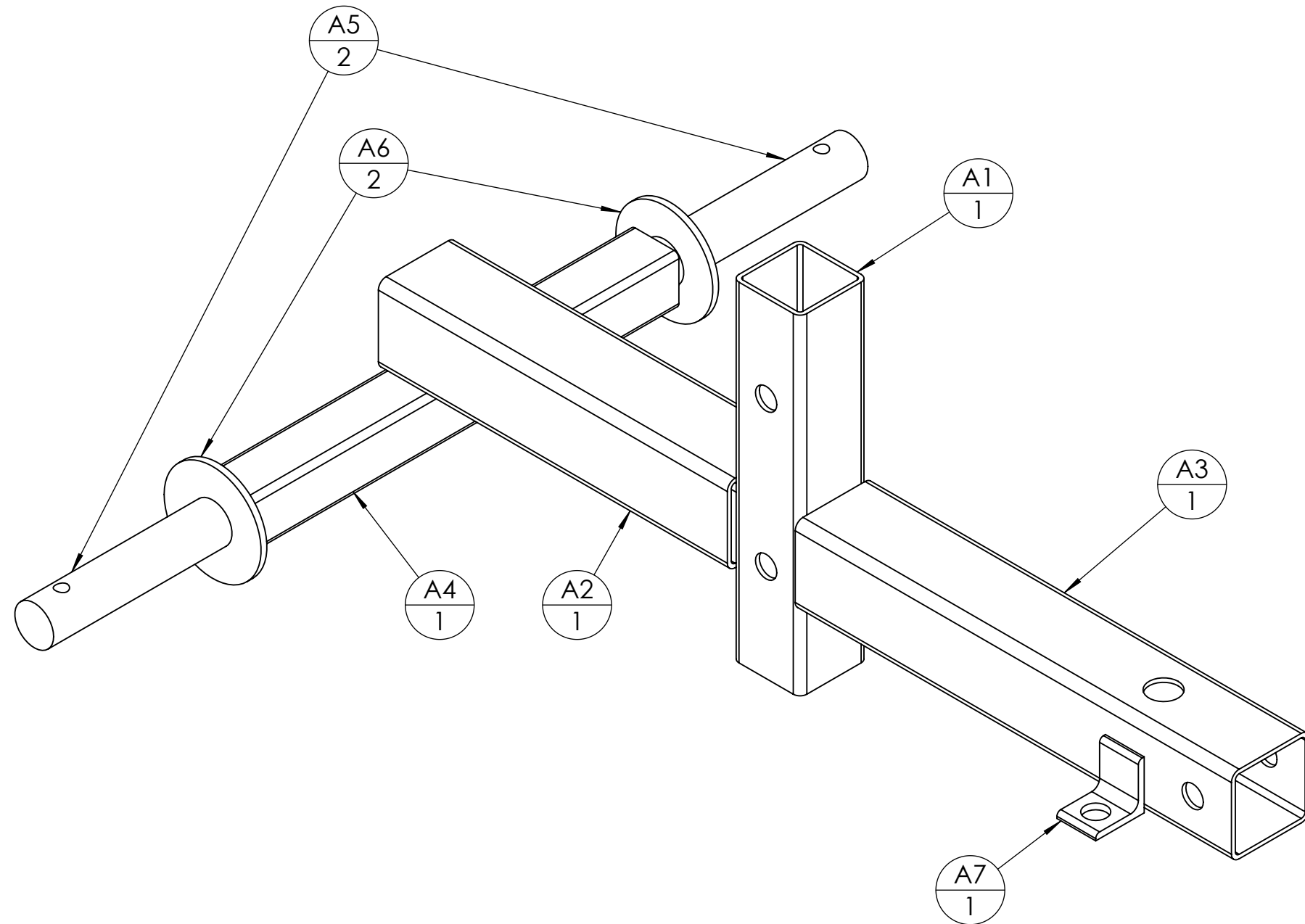
Mode chariot de récolte

D
1

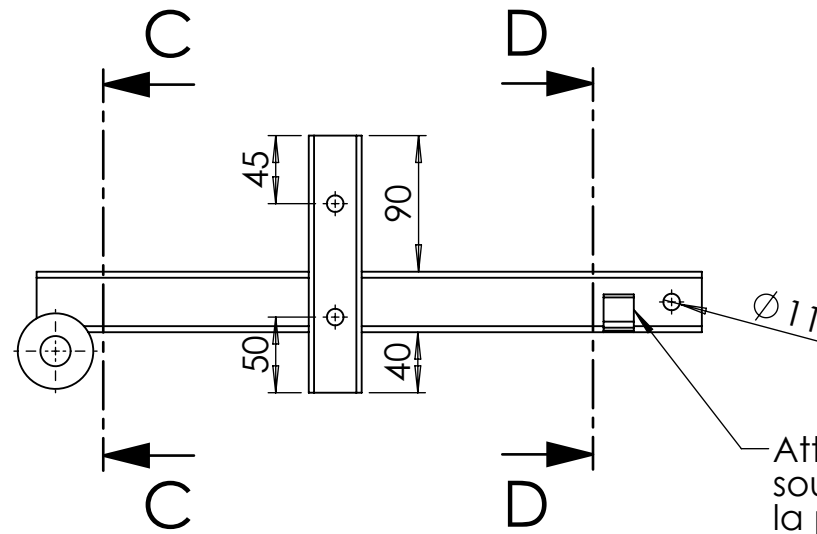
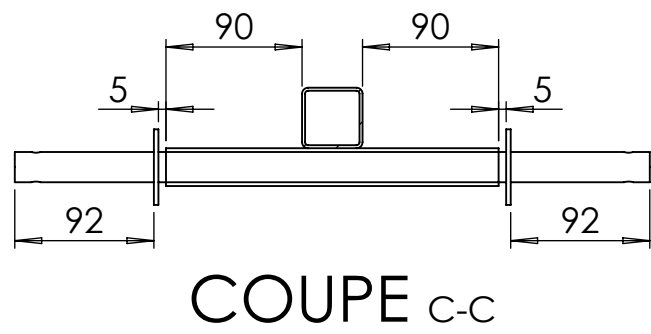


E
1



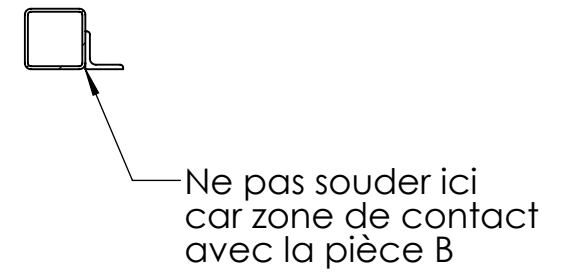


repère	Désignation	ANGLE1	ANGLE2	p	LONGUEUR	Quantité
A1	tube carré 35 x 2	0°	0°	4x Ø11 -	170	1
A2	tube carré 40 x 2	0°	0°		180	1
A3	tube carré 40 x 2	0°	0°	2x Ø11 - 2x Ø15 -	225	1
A4	Tube carré 25 x 2	0°	0°		220	1
A5	étiré rond Ø20	0°	0°	1x Ø6 -	150	2
A6	Rondelle Ø20 série LU				STD	2
A7	Cornière 25 x 25 x 3	0°	0°	1x Ø11 -	20	1

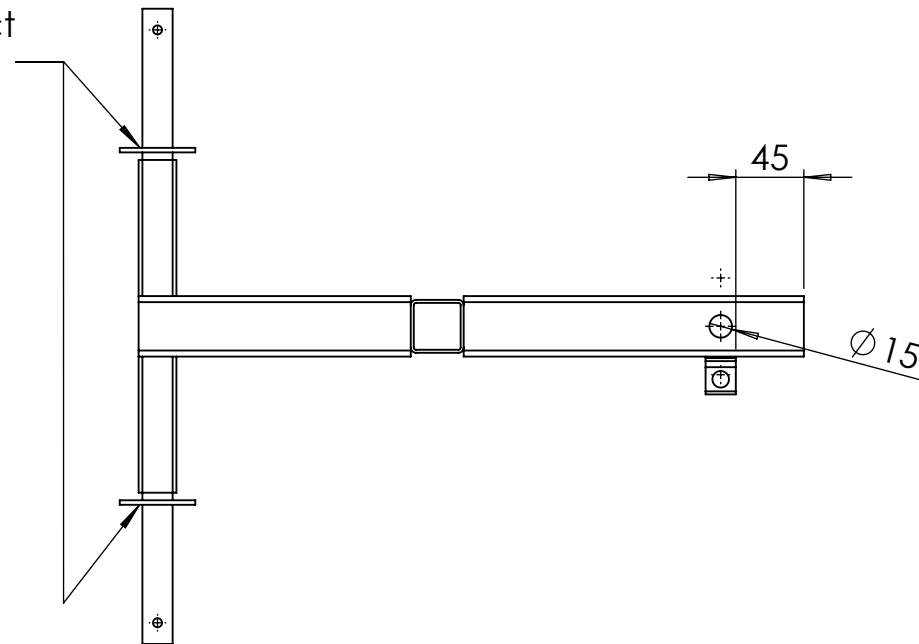


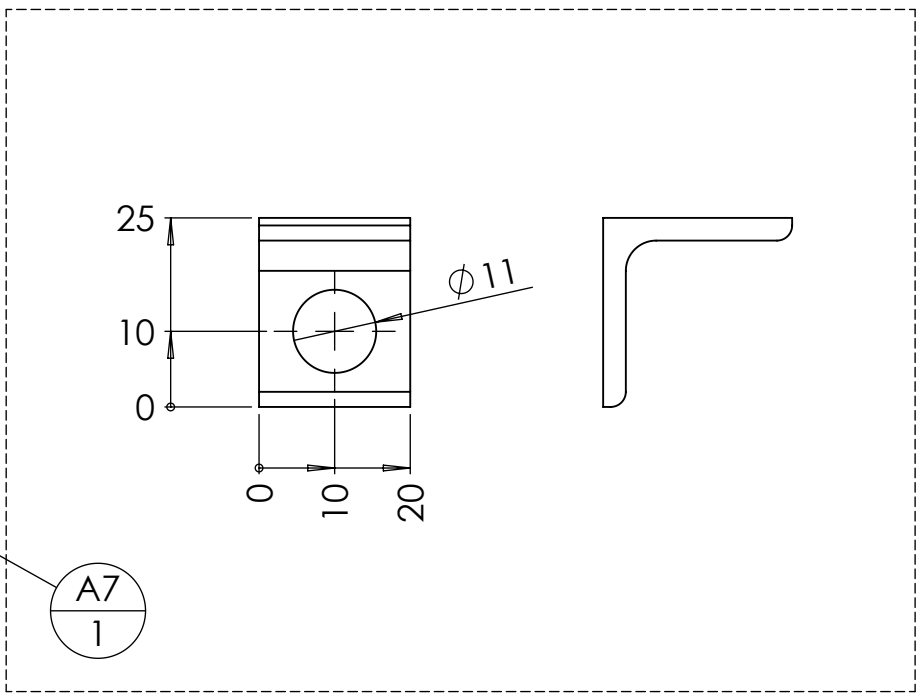
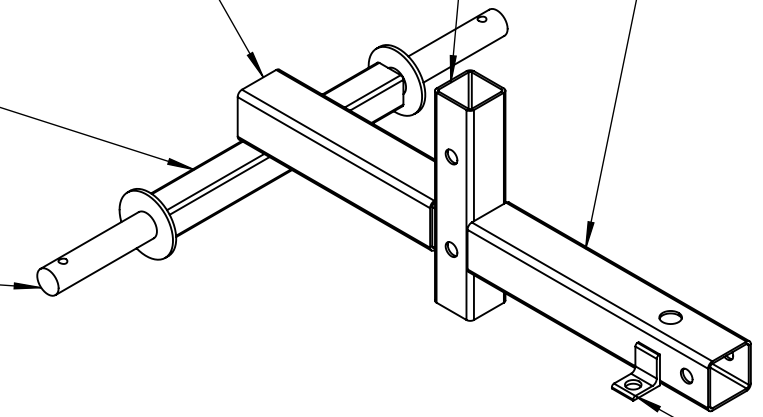
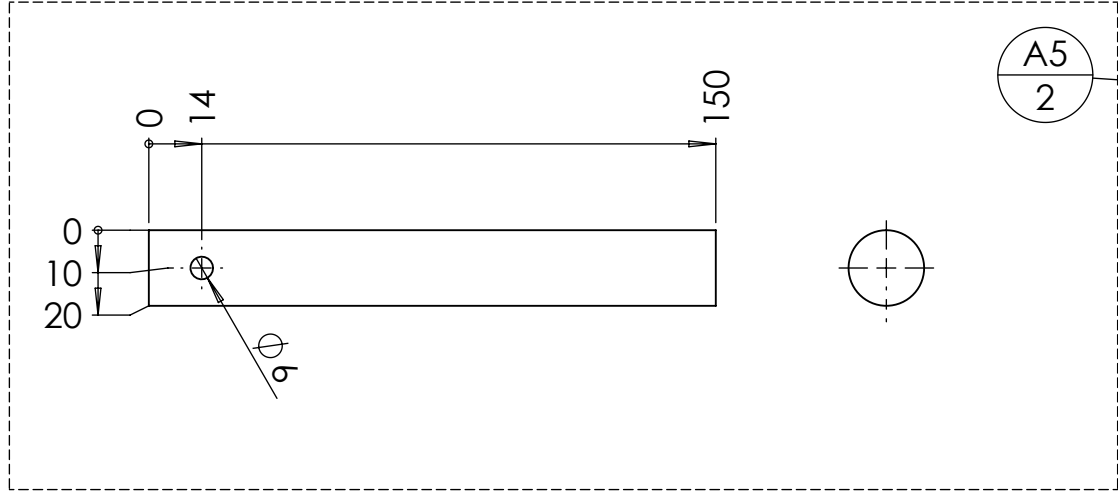
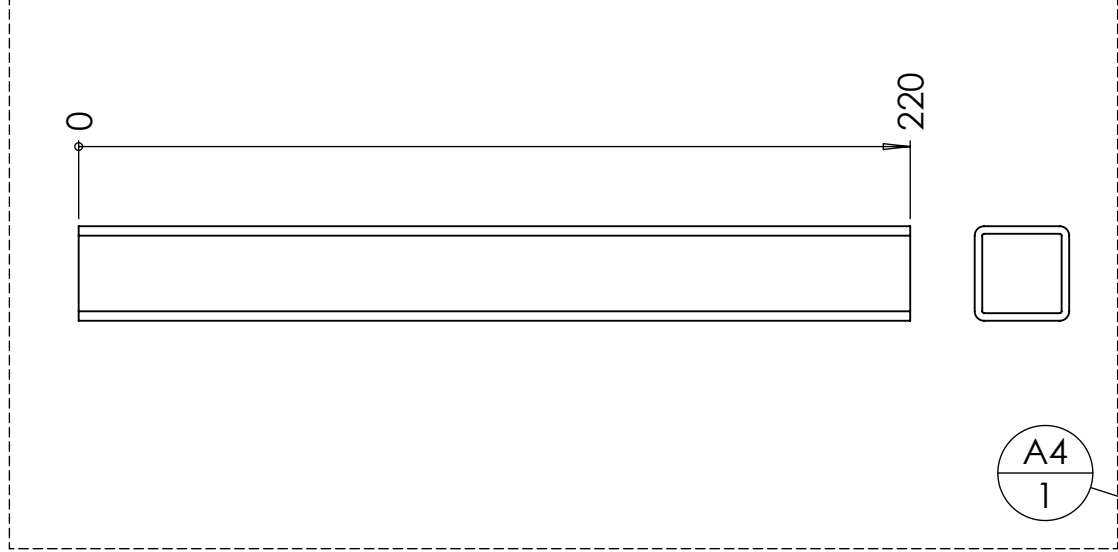
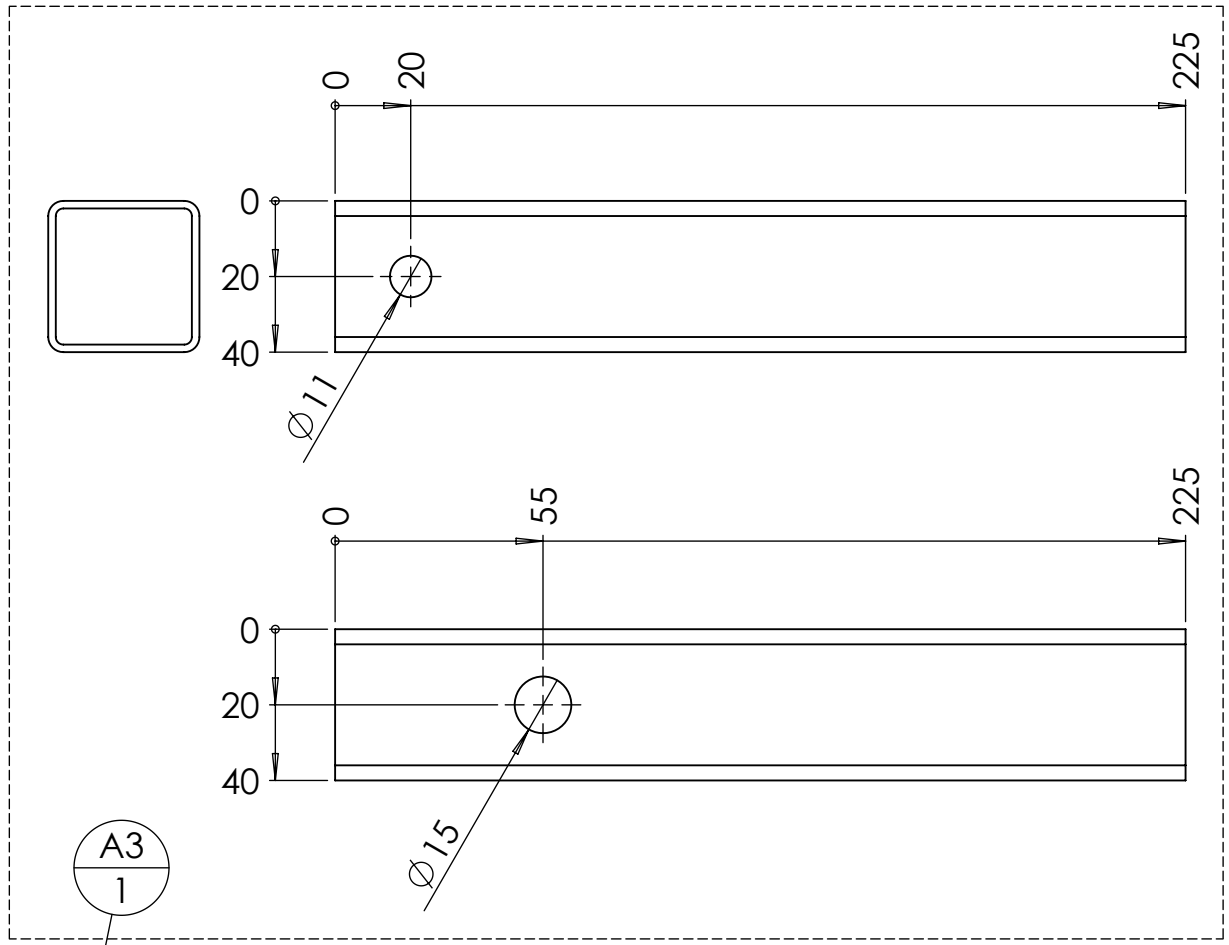
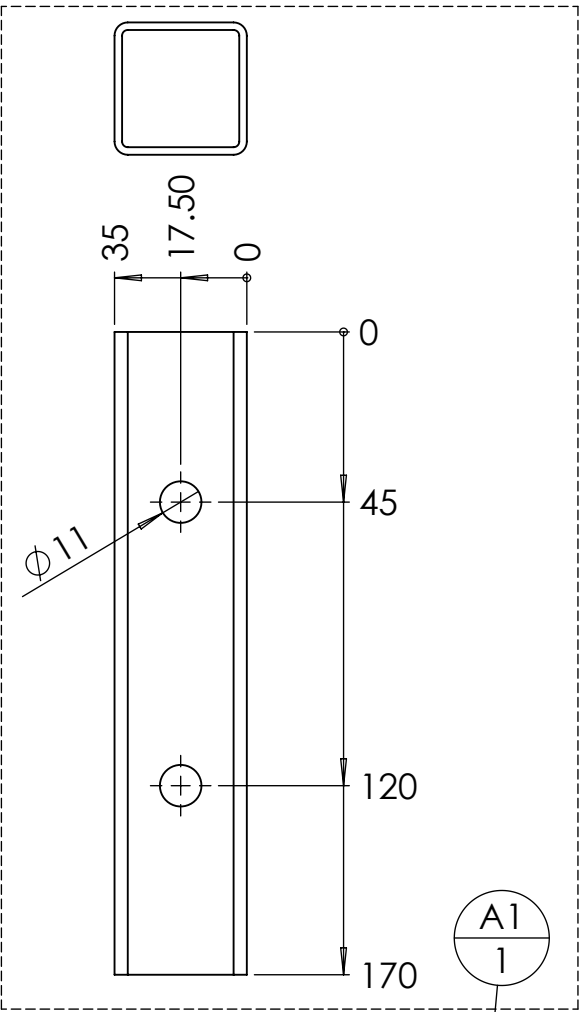
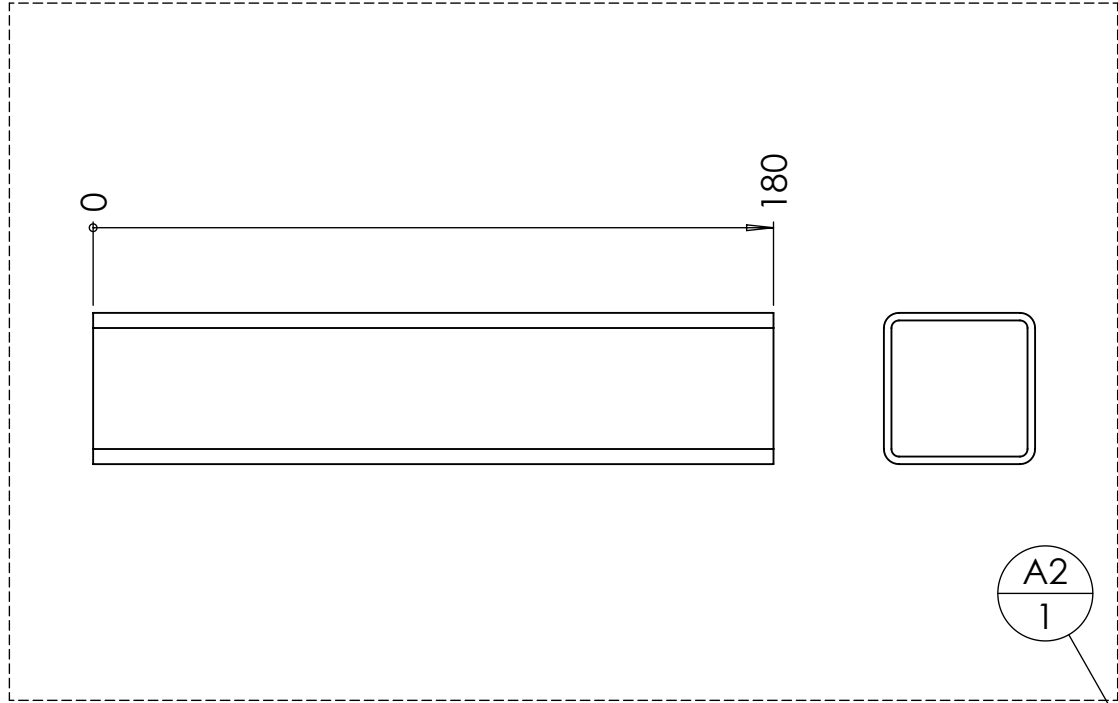
Attention à la taille de la soudure car 5mm d'écart avec la pièce D en mode chariot. Vérifier l'assemblage et meuler si besoin.


COUPE D-D

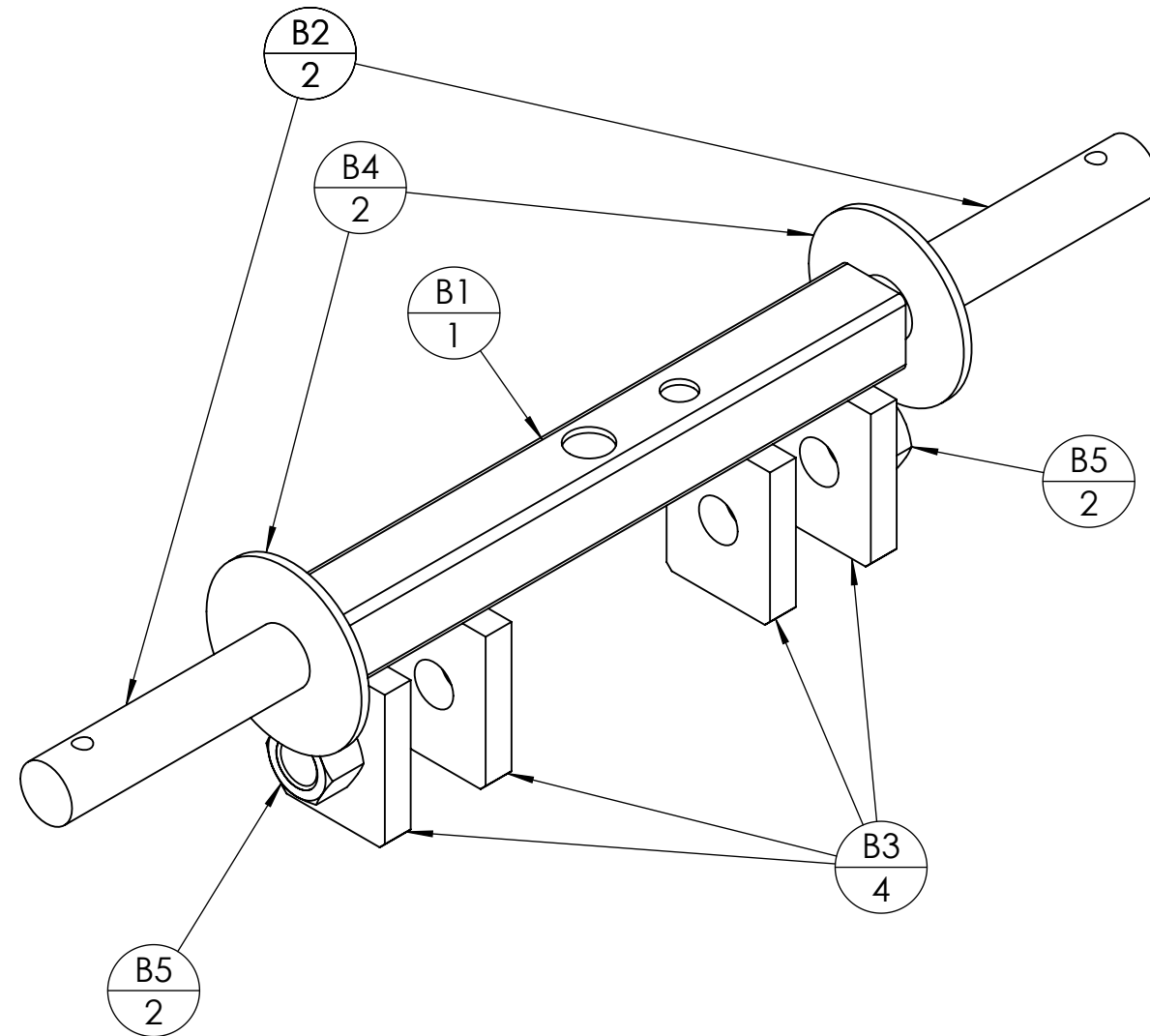


Ne pas souder ici car zones de contact avec les roues

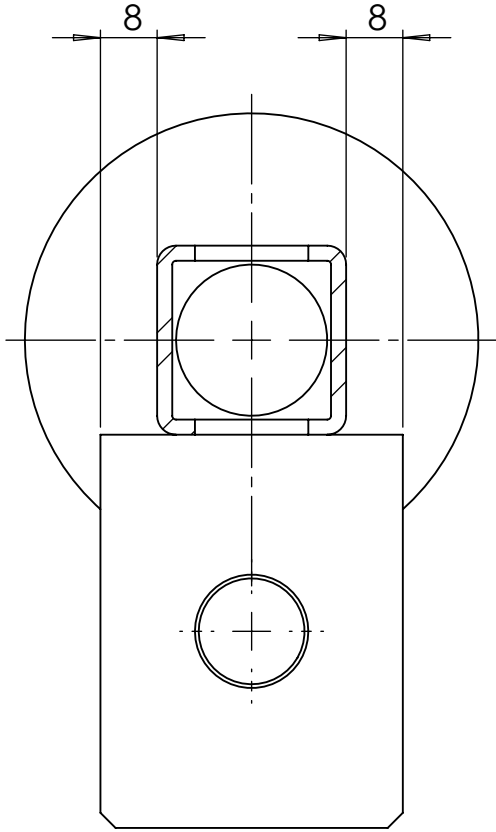




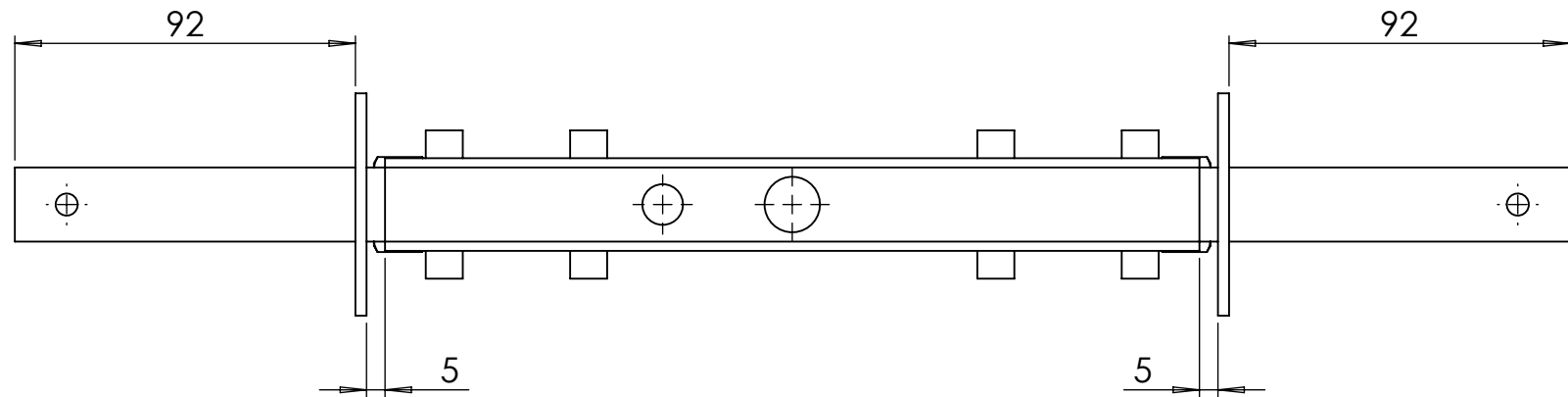
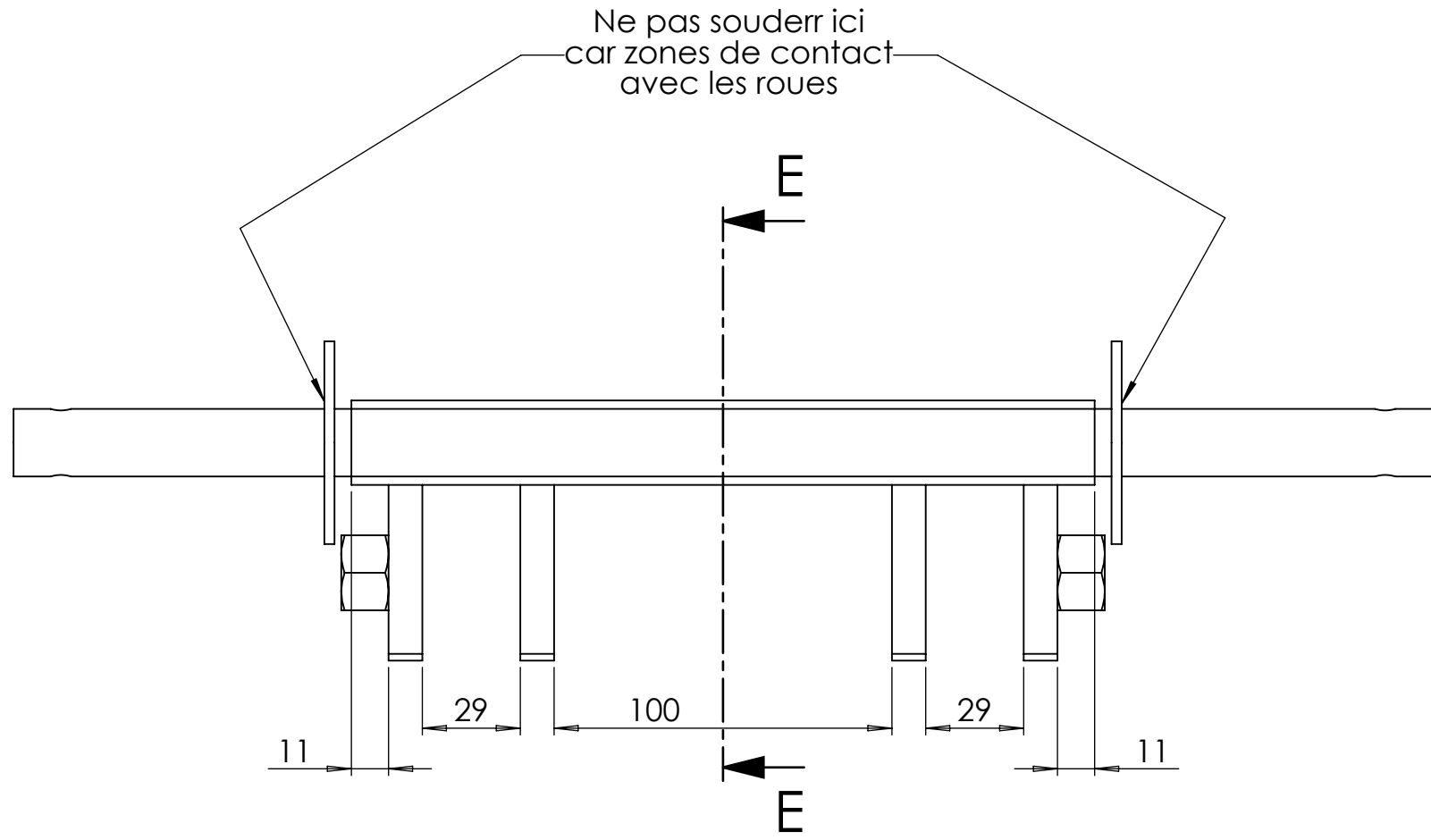
Outil	La Feignasse				
Date	27/06/2023	Version	1		page n° 9 / 26
Feuille	B - Nomenclature				

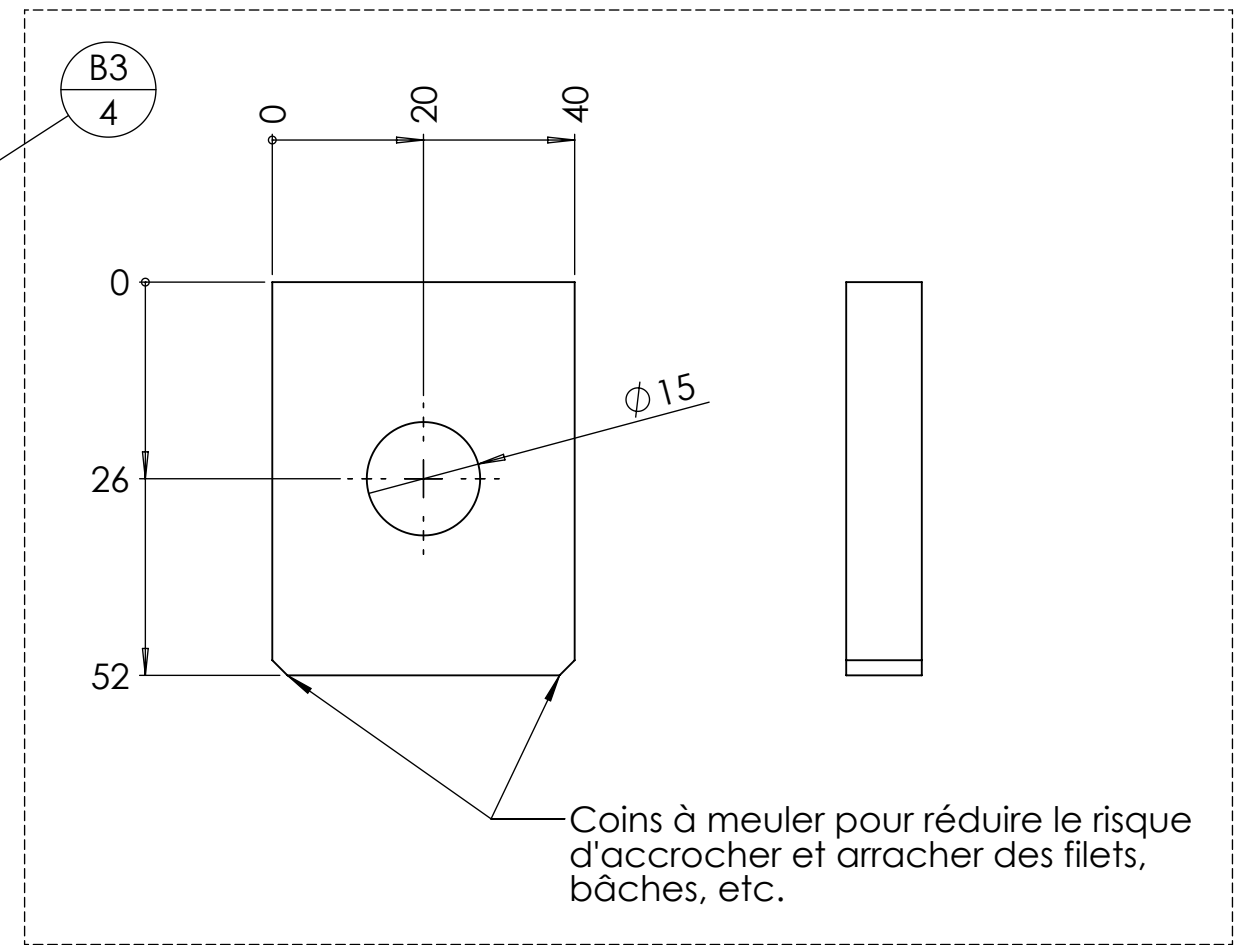
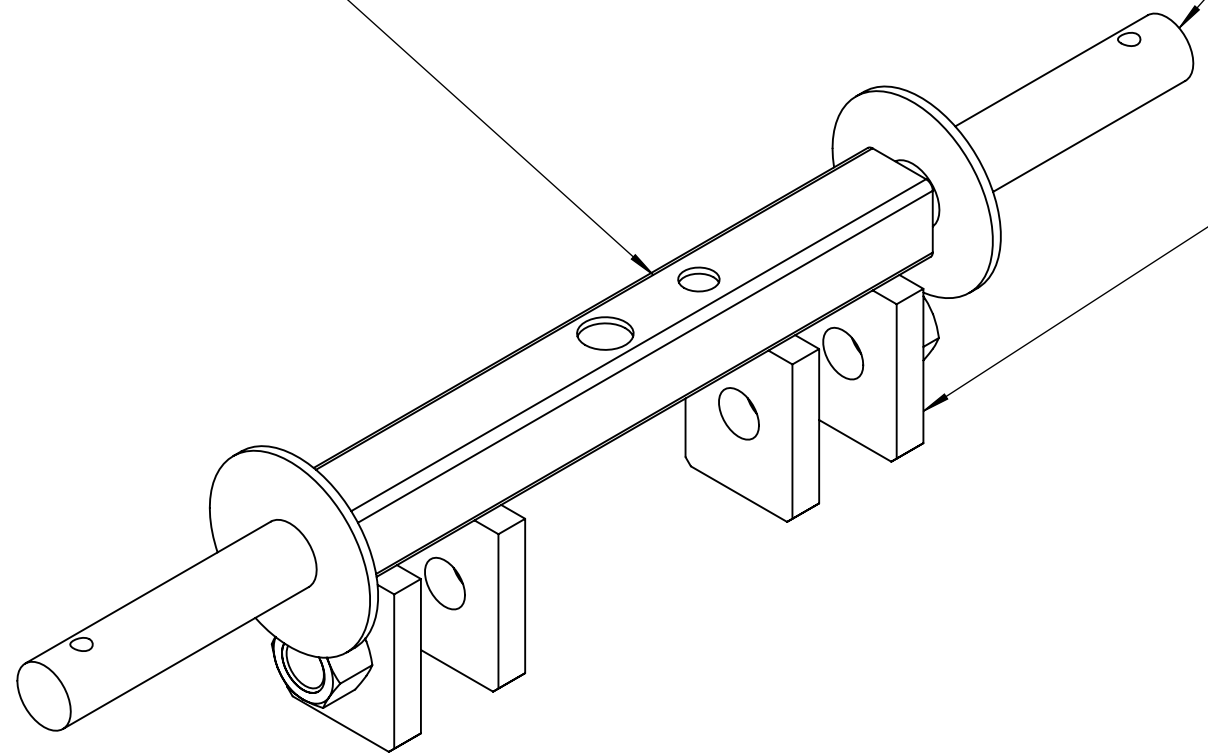
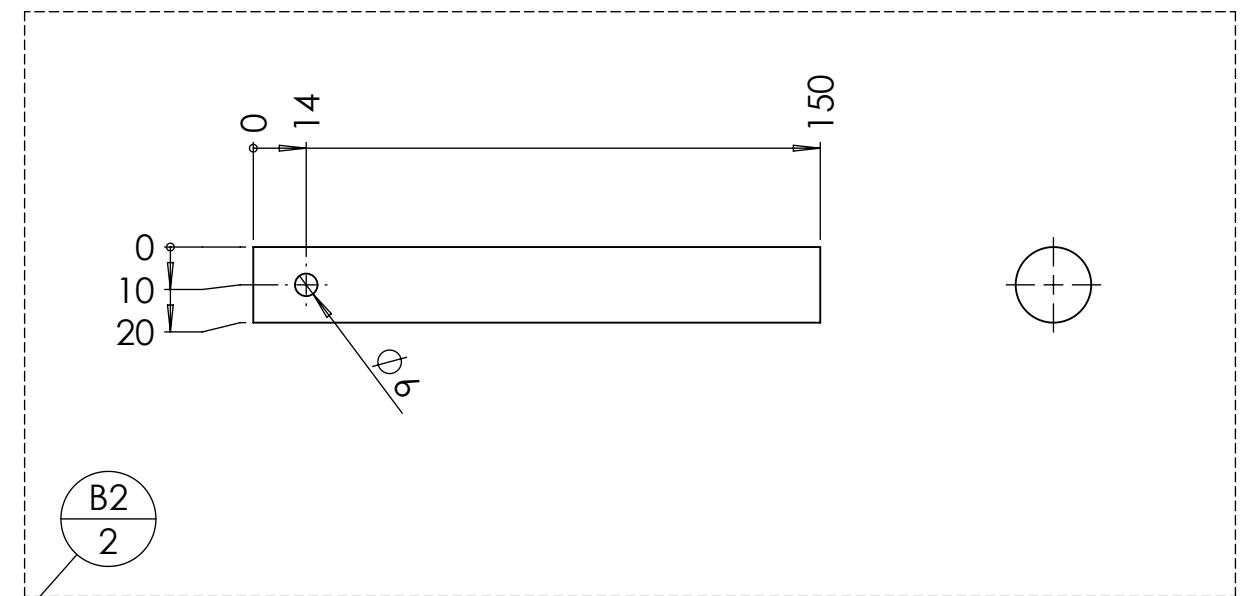
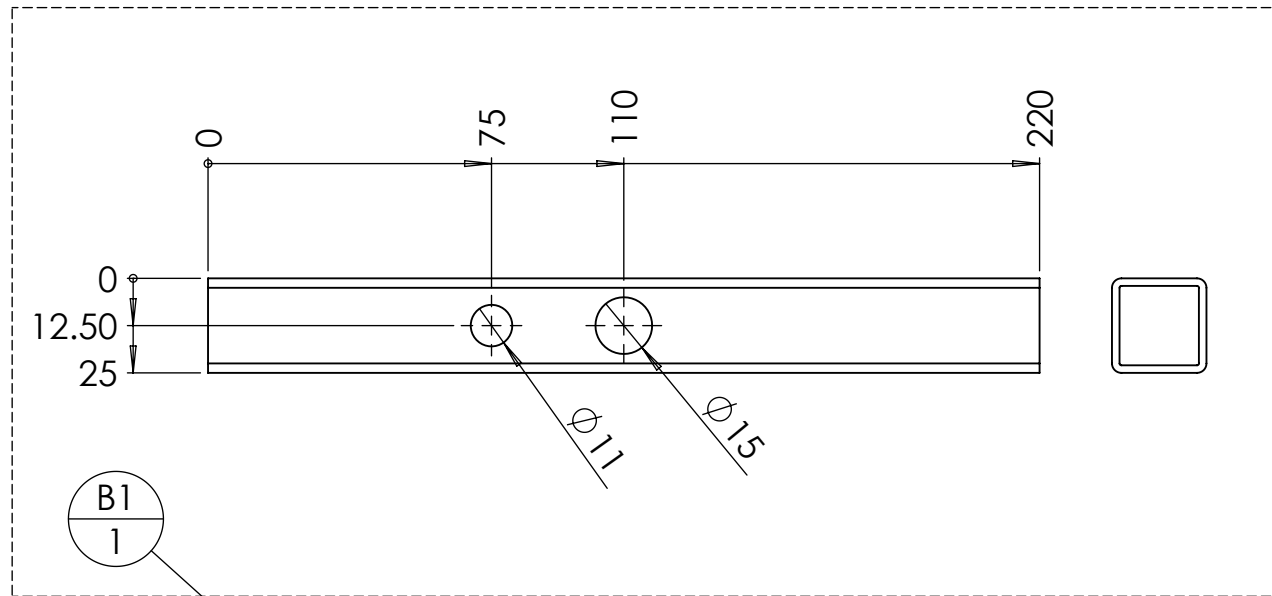



repère	Désignation	ANGLE1	ANGLE2	p	LONGUEUR	Quantité
B1	Tube carré 25 x 2	0°	0°	2x Ø15 - 2x Ø11 -	220	1
B2	étiré rond Ø20	0°	0°	1x Ø6 -	150	2
B3	Fer plat 40 x 10	0°	0°	1x Ø15 -	52	4
B4	Rondelle Ø20 série LLU				STD	2
B5	Ecrou M14 Zingué				STD	2

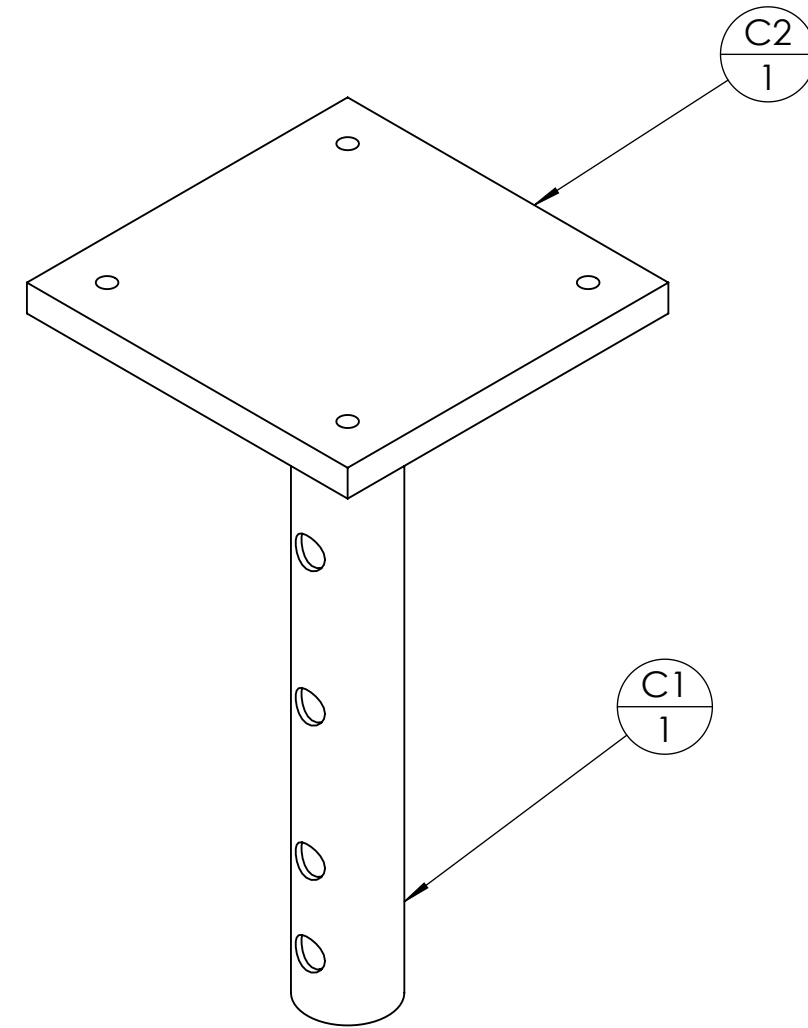


COUPE E-E
ECHELLE 1 : 1



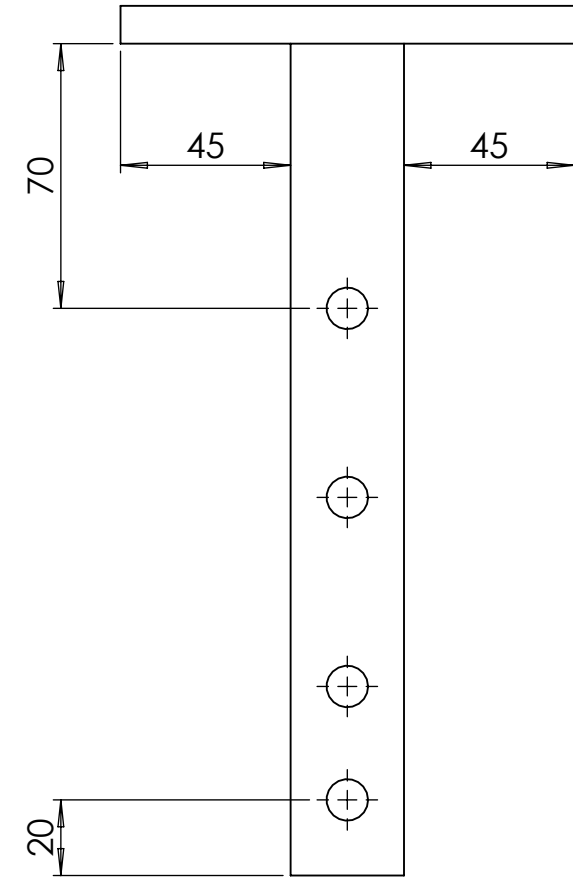
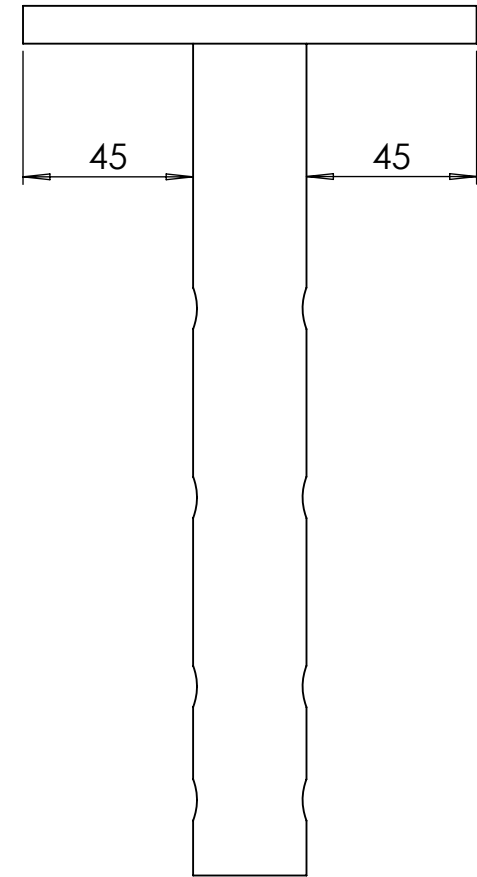
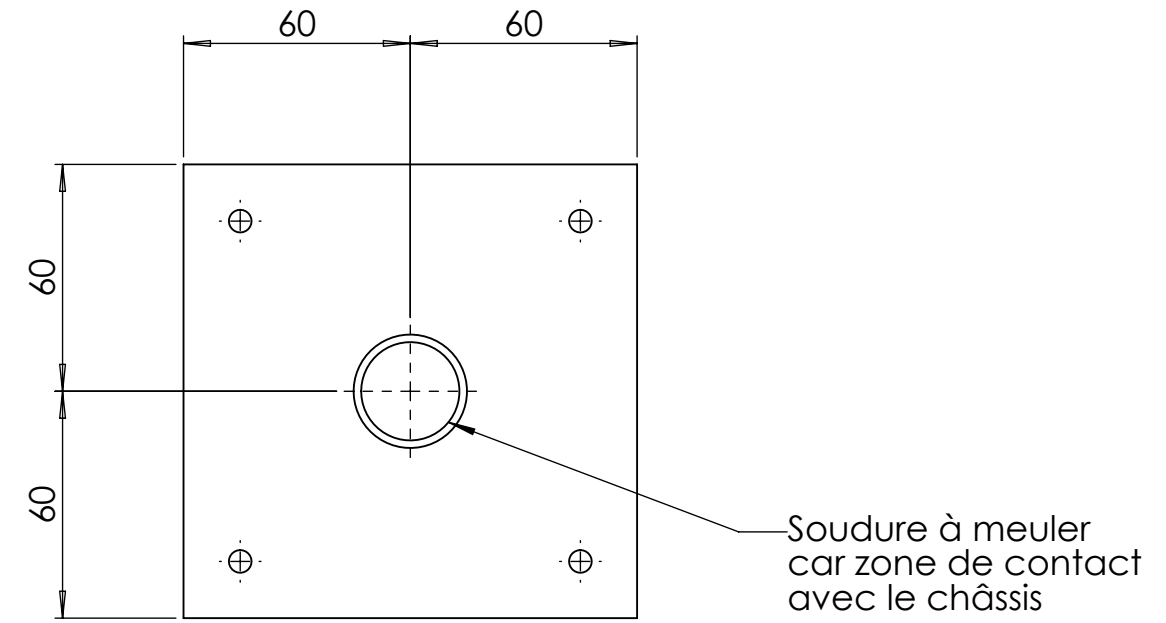


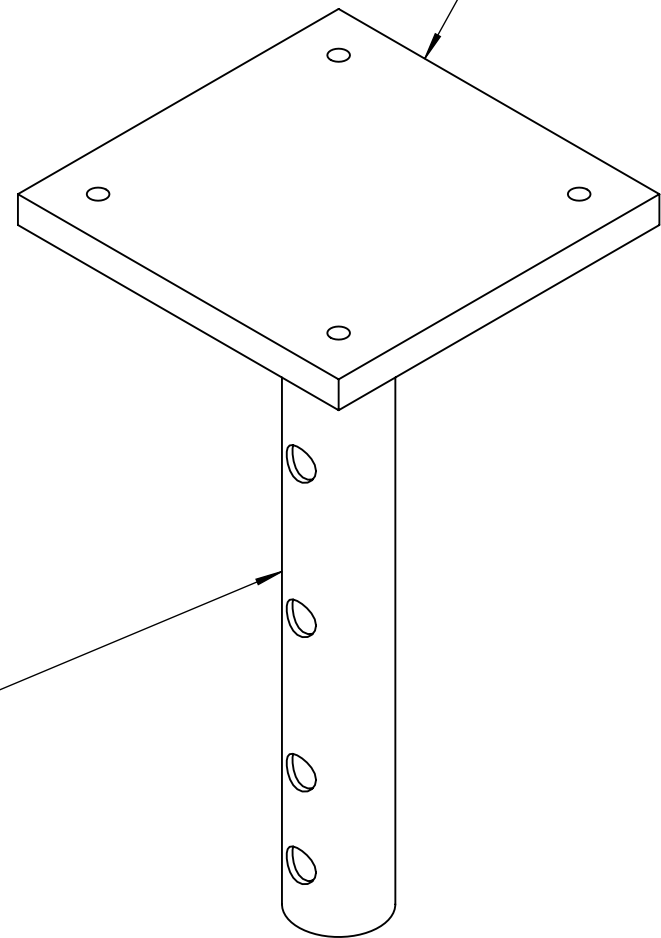
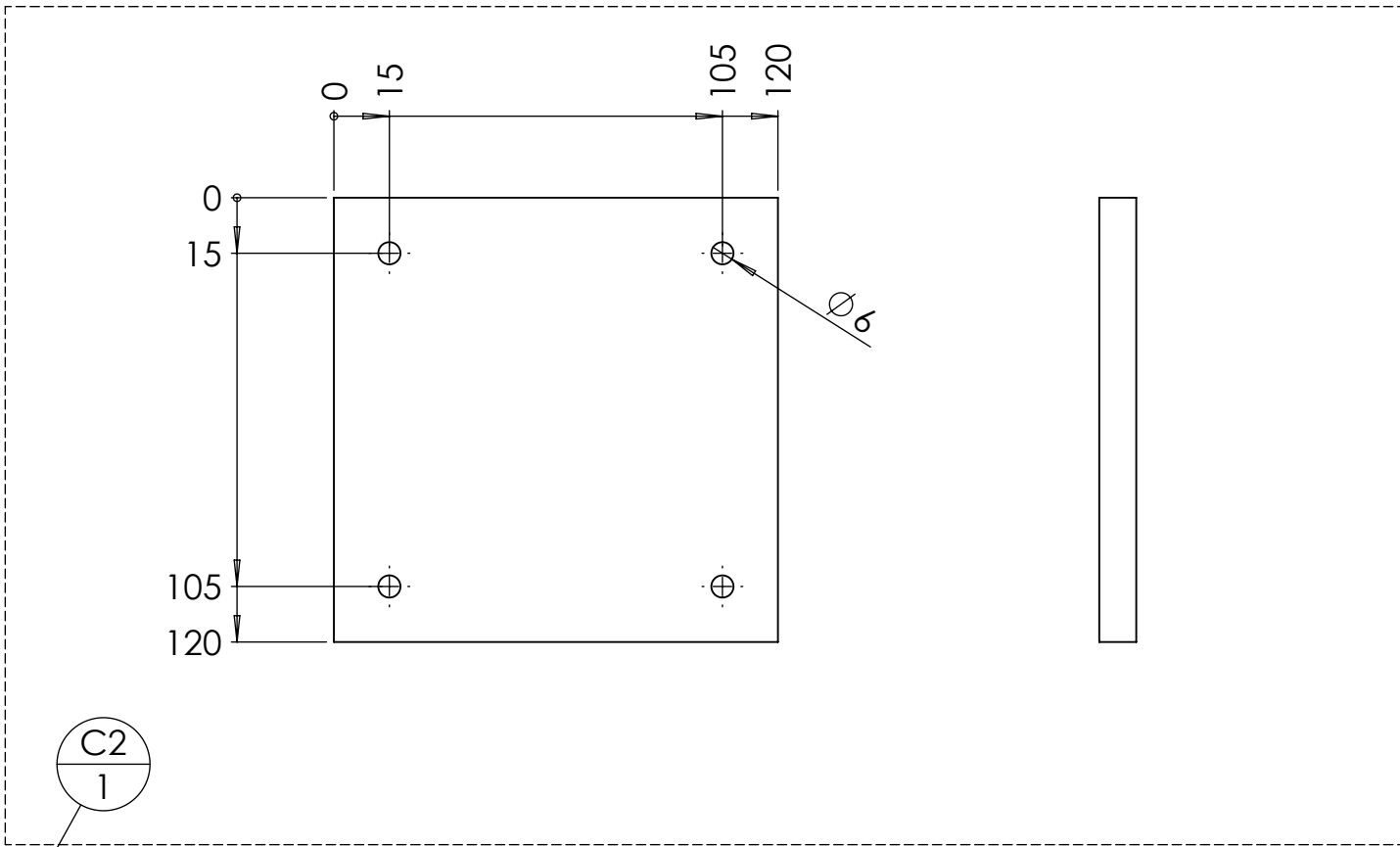
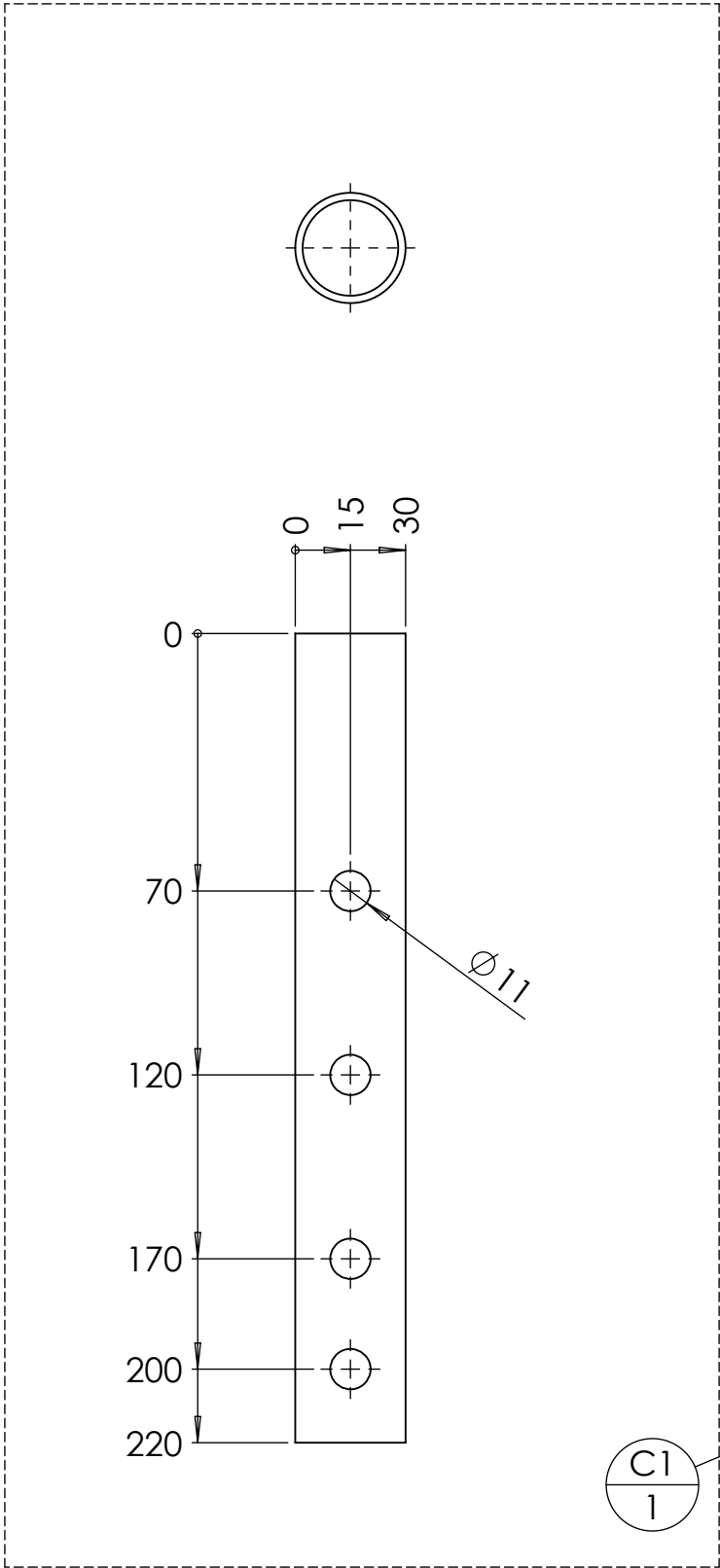
Outil	La Feignasse				
Date	27/06/2023	Version	1		page n° 12/ 26
Feuille	C - Nomenclature				

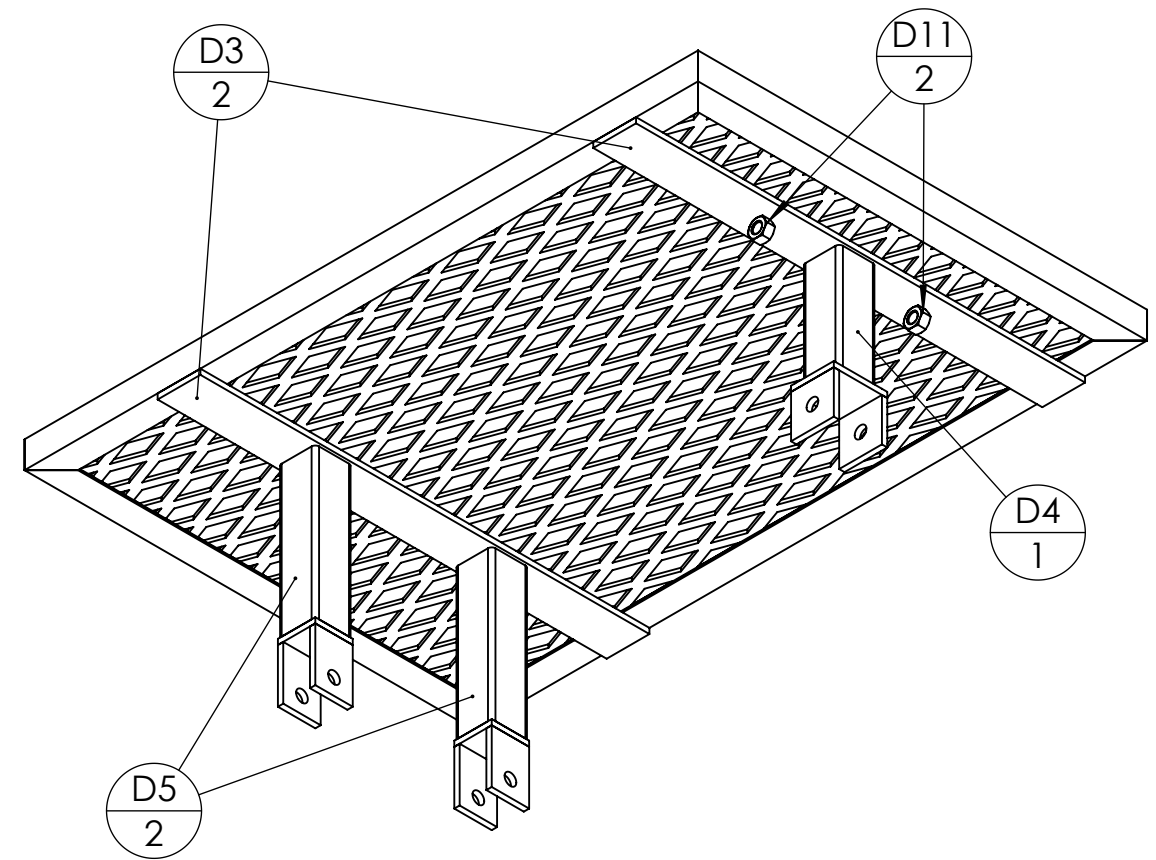
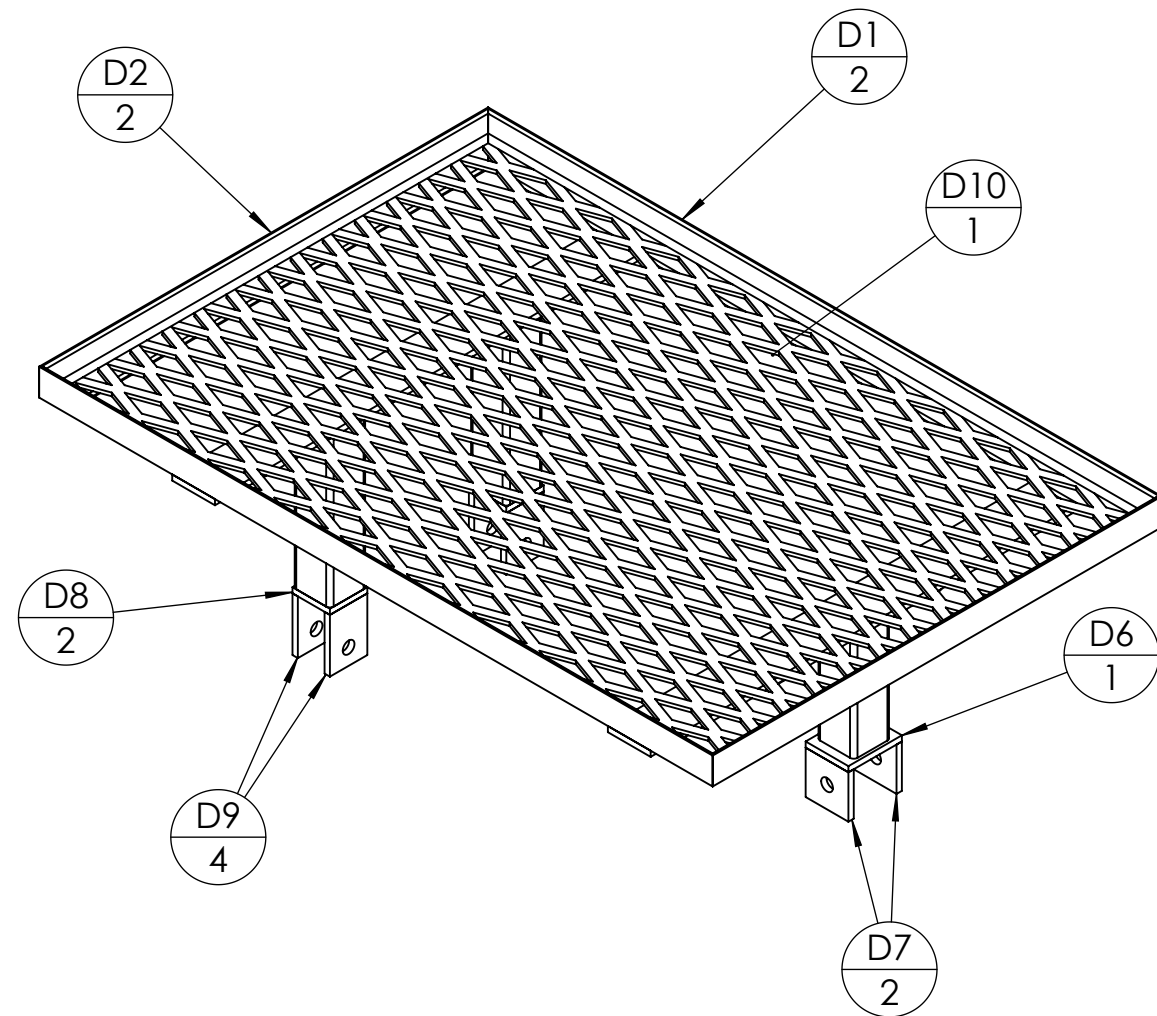


repère	Désignation	ANGLE1	ANGLE2	p	LONGUEUR	Quantité
C1	tube rond 30 x 2	0°	0°	8x Ø11 ;	220	1
C2	Fer plat 120 x 15	0°	0°	4x Ø6 ;	120	1

Outil	La Feignasse				
Date	27/06/2023	Version	1		page n° 13/ 26
Feuille	C - Assemblage				

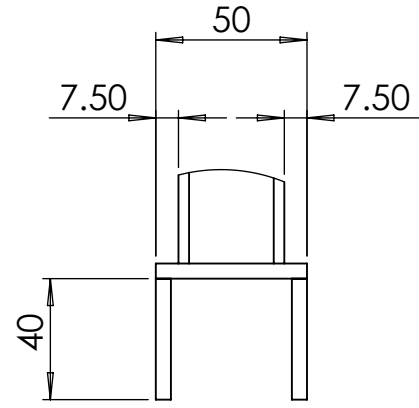




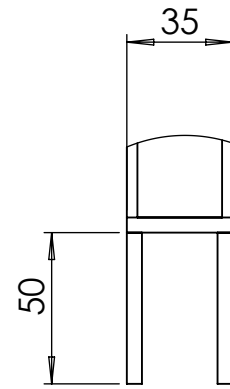


repère	Désignation	ANGLE1	ANGLE2	p	LONGUEUR	Quantité
D1	Cornière 25 x 25 x 3	45°	45°		630	2
D2	Cornière 25 x 25 x 3	45°	45°		420	2
D3	fer plat 40 x 5	0°	0°		420	2
D4	tube carré 35 x 2	0°	0°		100	1
D5	tube carré 35 x 2	0°	0°		140	2
D6	fer plat 40 x 5	0°	0°		50	1
D7	fer plat 40 x 5	0°	0°	1x Ø11 ;	40	2
D8	fer plat 35 x 5	0°	0°		35	2
D9	fer plat 35 x 5	0°	0°	1x Ø11 ;	50	4
D10	Métal déployé 62 x 30 - 6 x 3				STD	1
D11	Ecrou M10 brut				STD	2

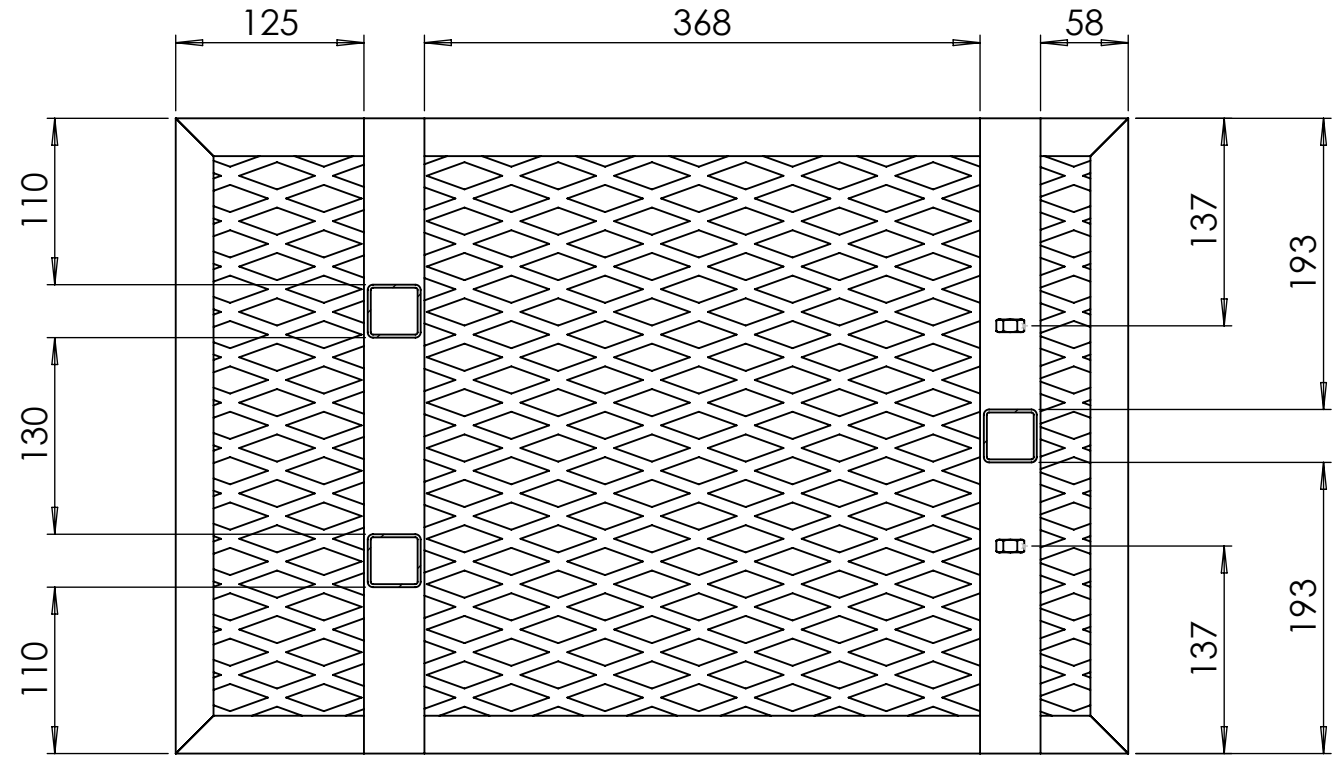
Outil	La Feignasse				
Date	27/06/2023	Version	1		page n° 16/ 26
Feuille	D - Assemblage				



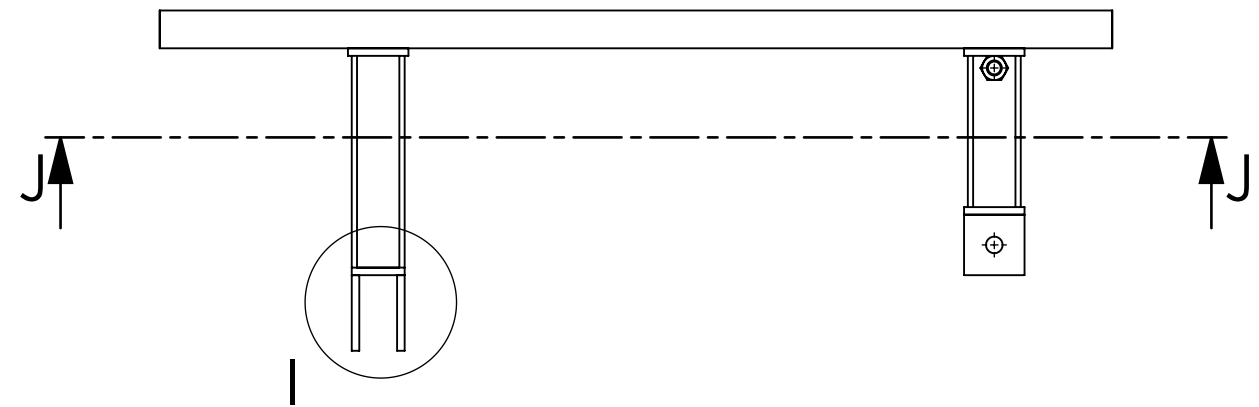
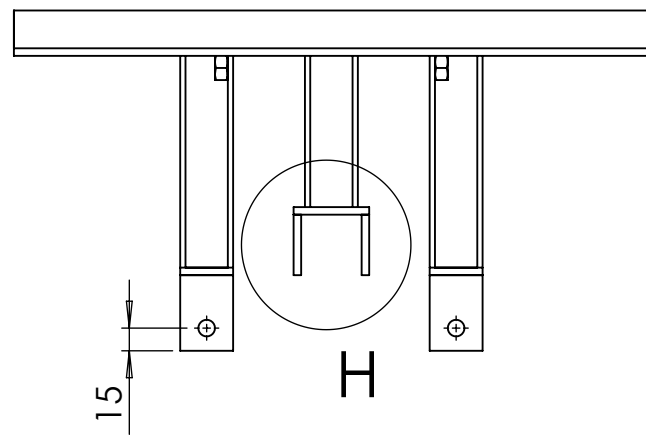
DÉTAIL H
ECHELLE 2 : 5

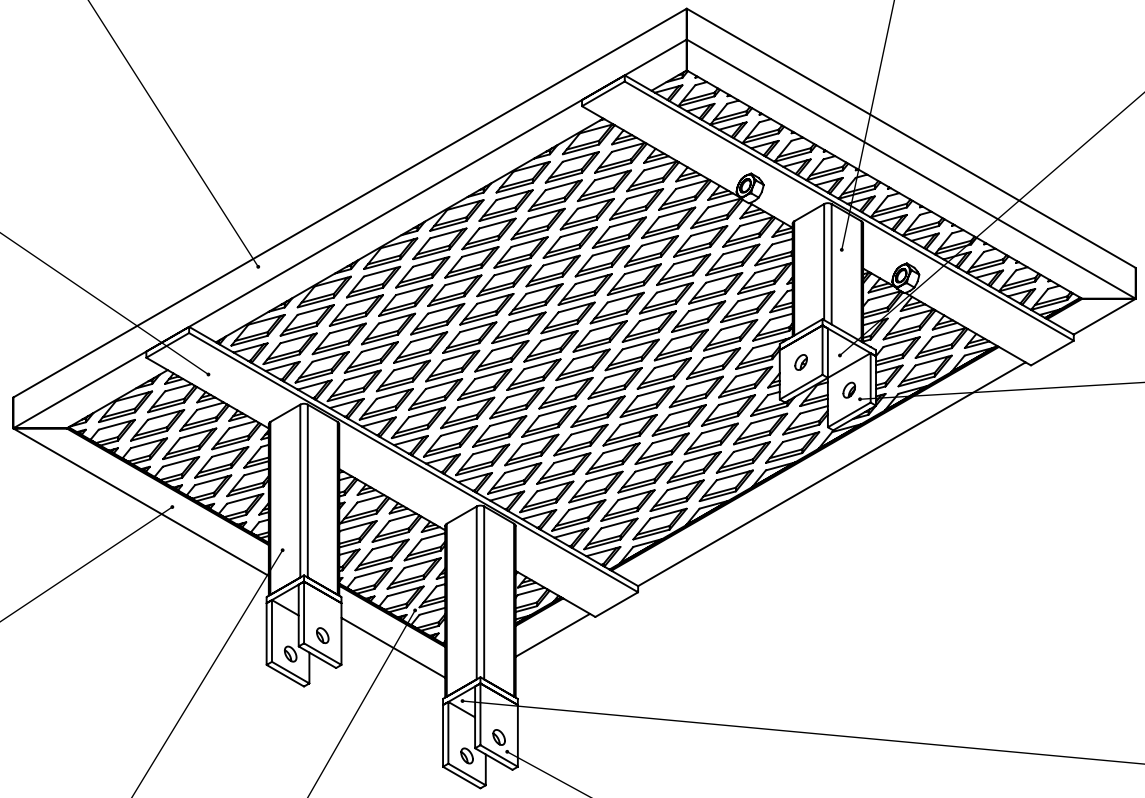
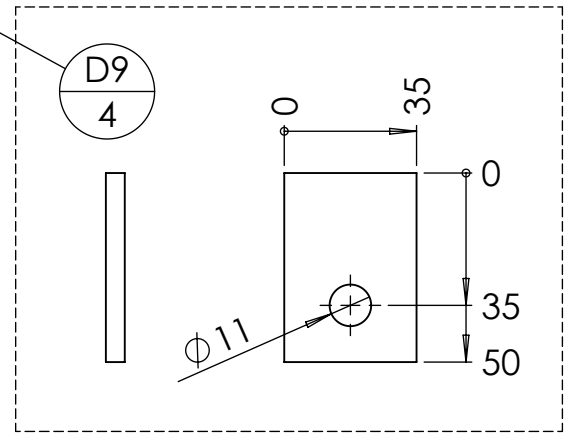
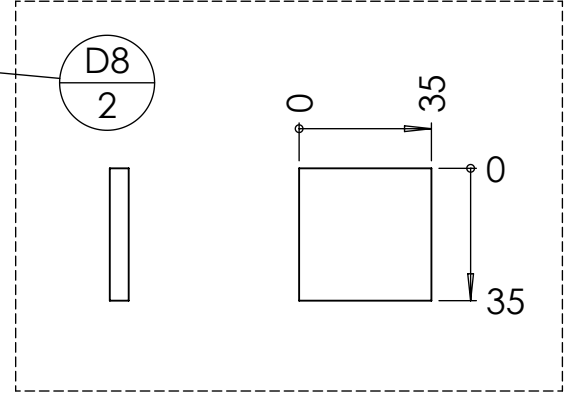
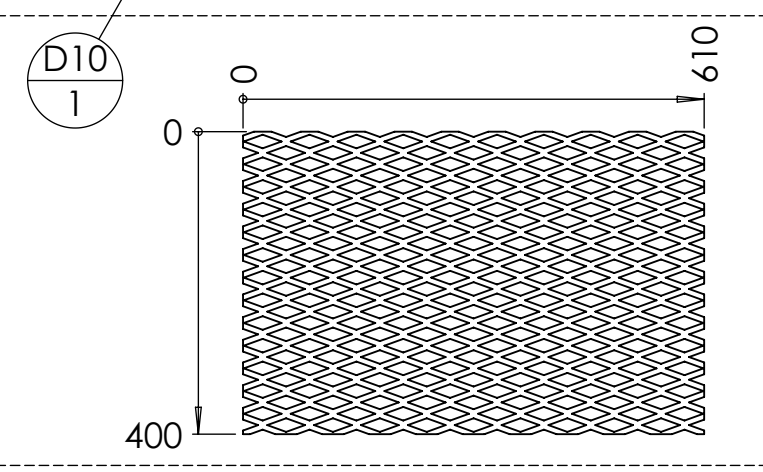
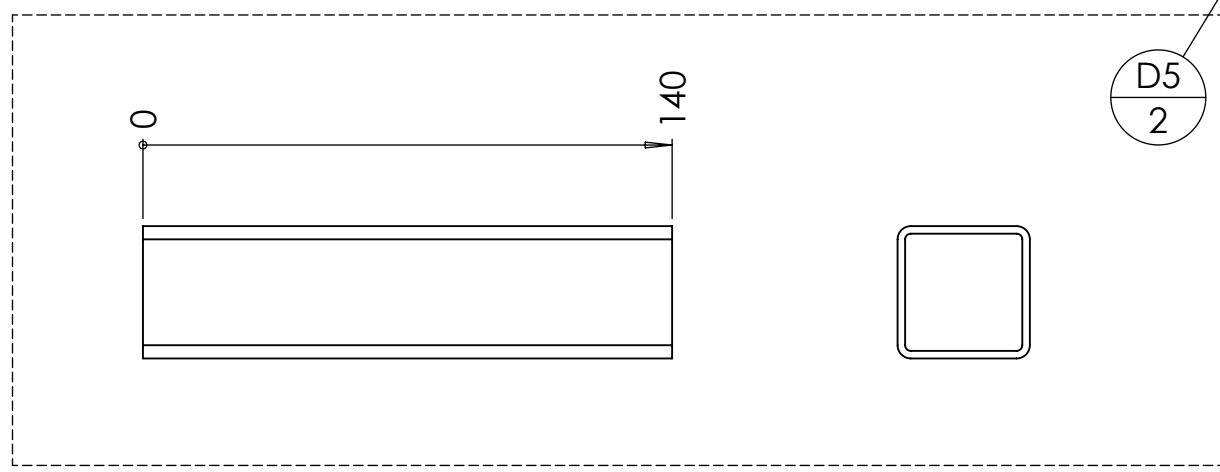
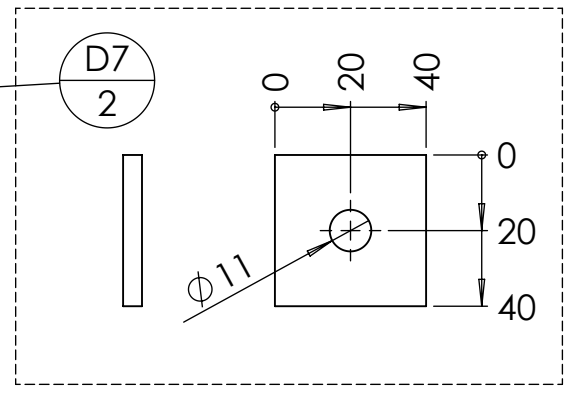
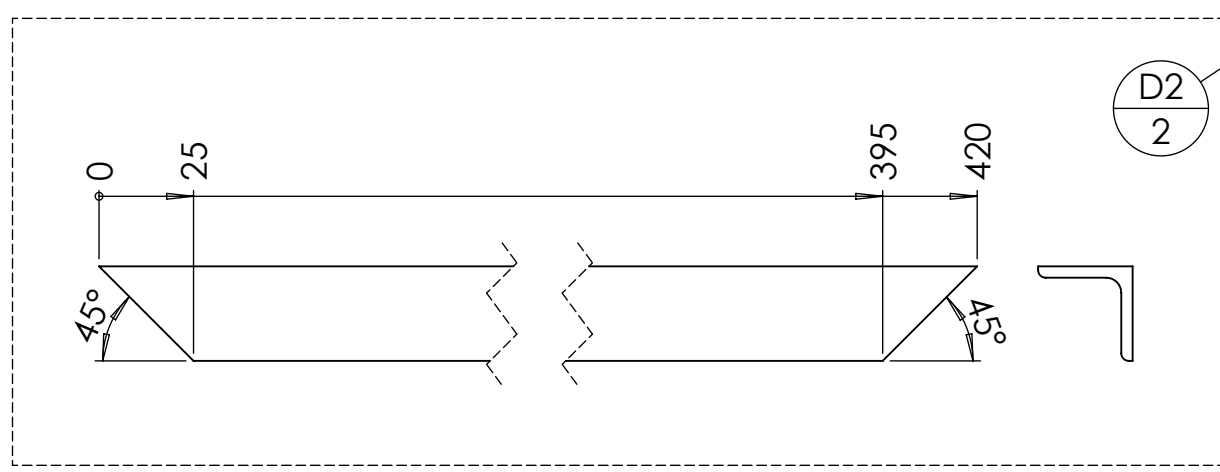
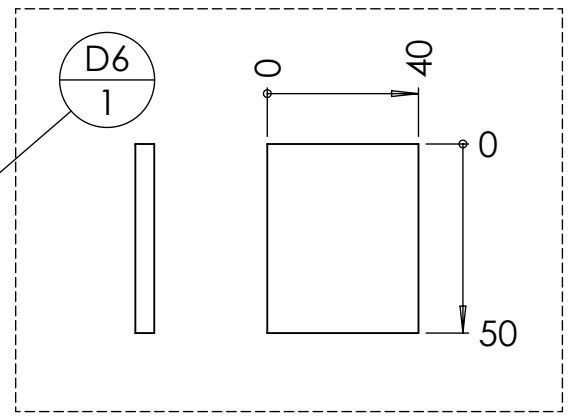
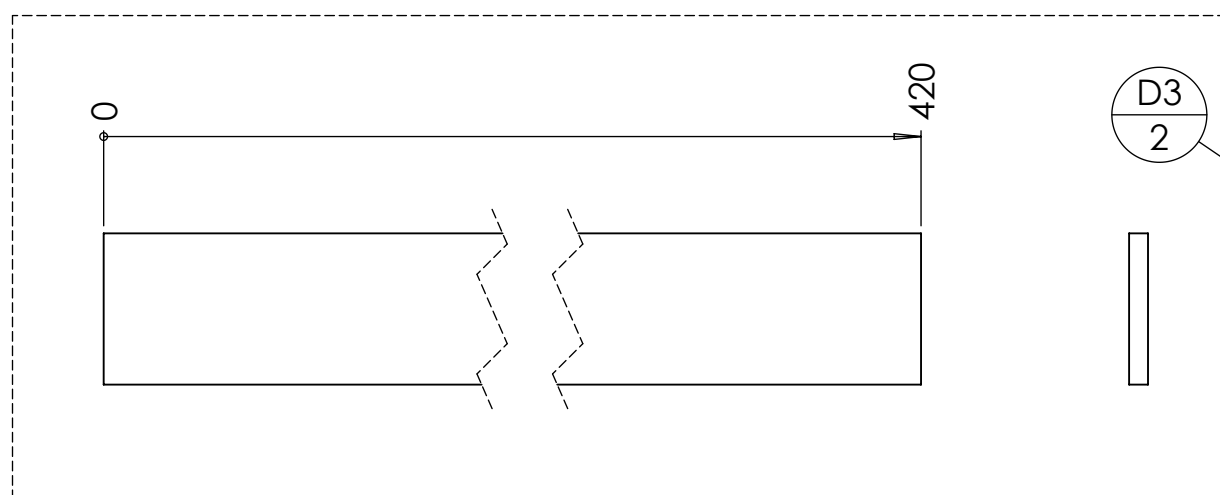
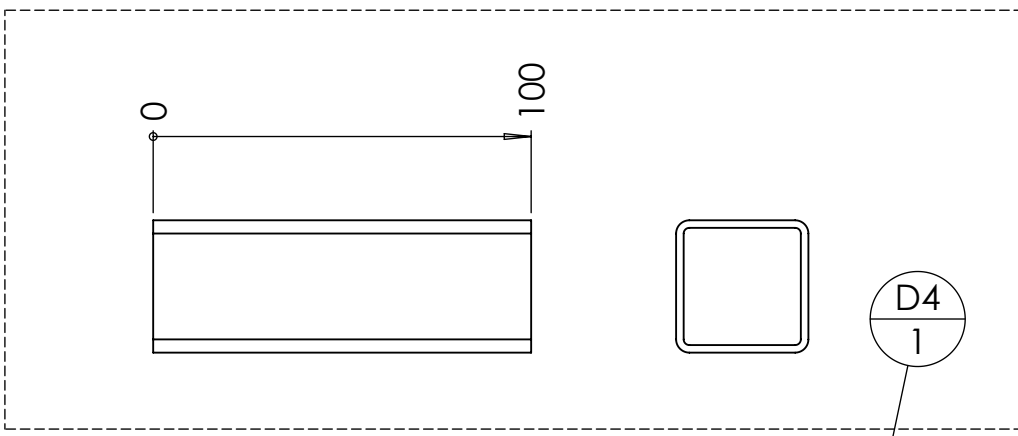
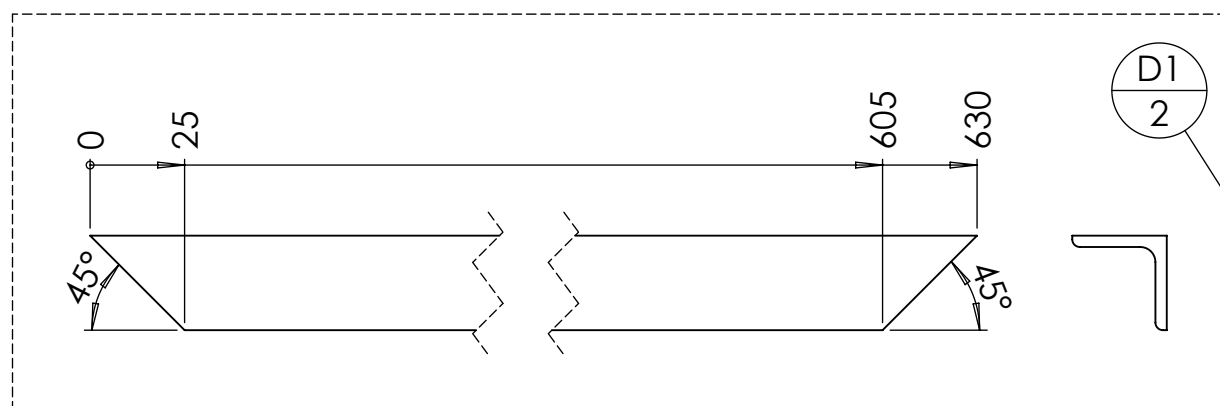



DÉTAIL I
ECHELLE 2 : 5

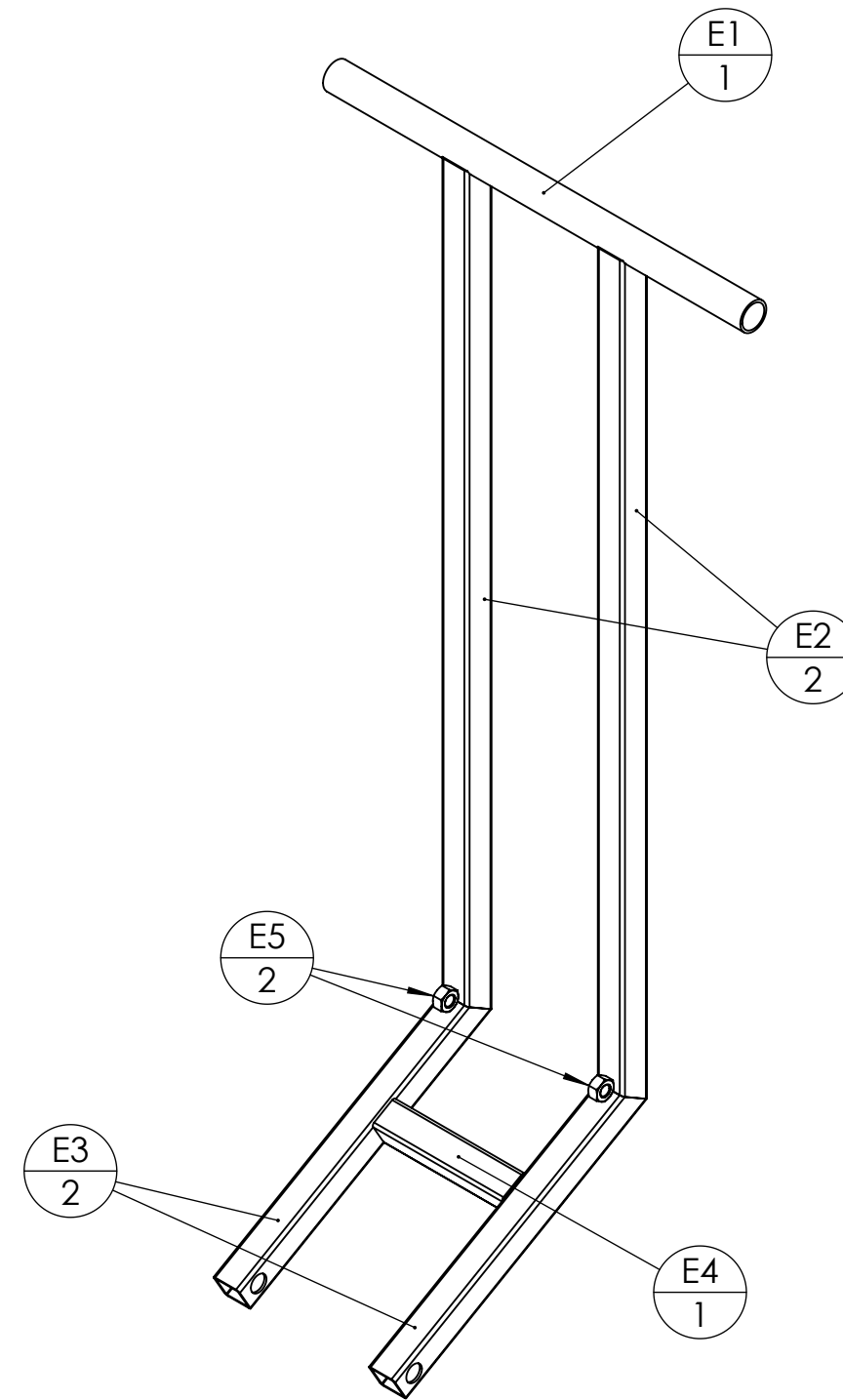


COUPE J-J

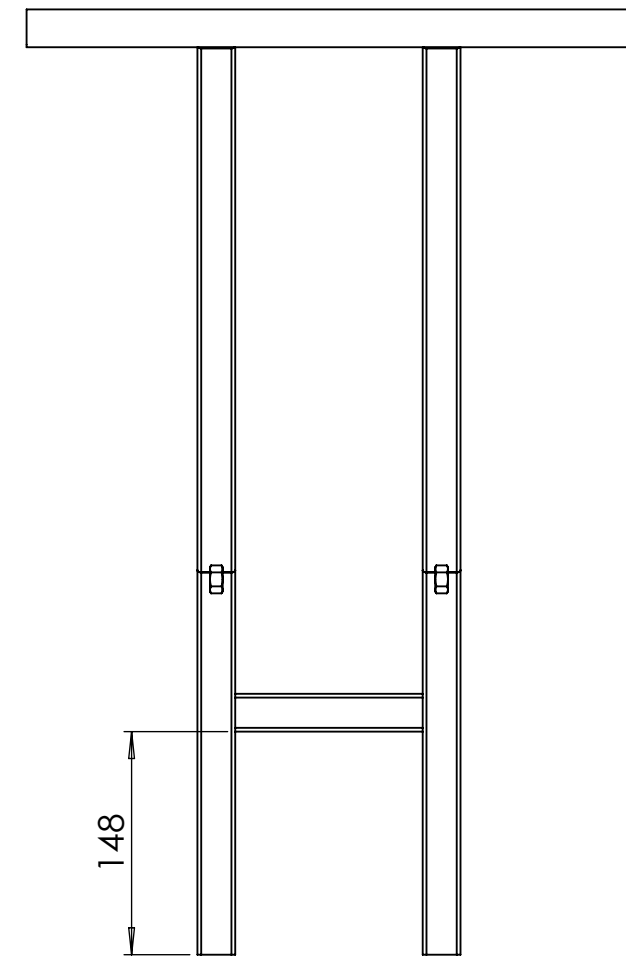
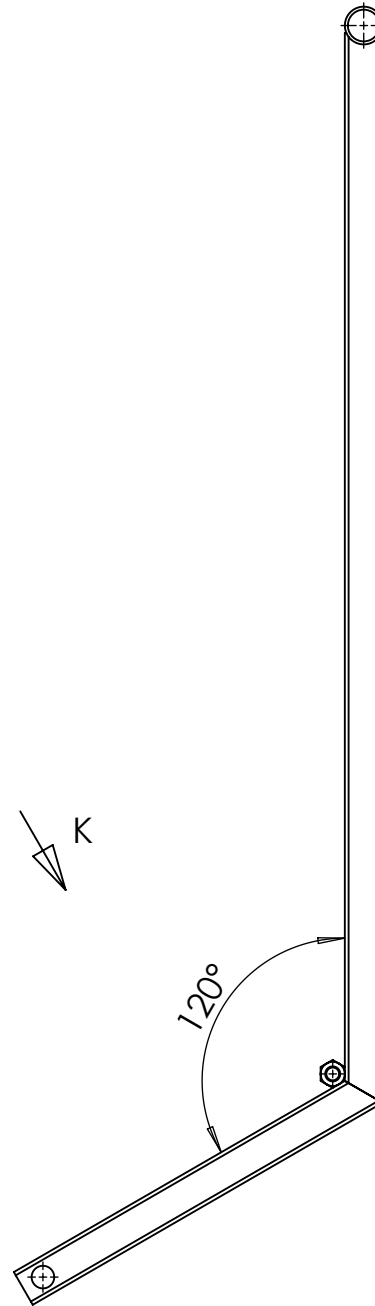
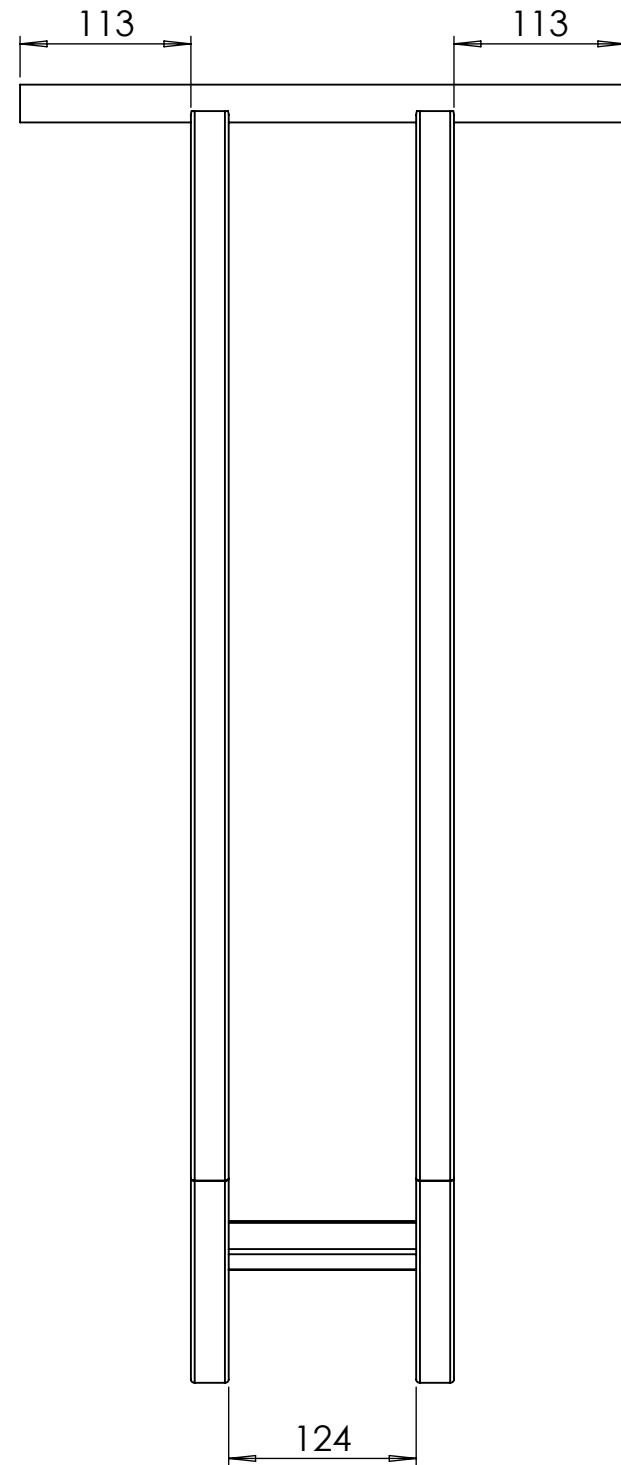




Outil	La Feignasse				
Date	27/06/2023	Version	1		page n° 18 / 26
Feuille	E - Nomenclature				

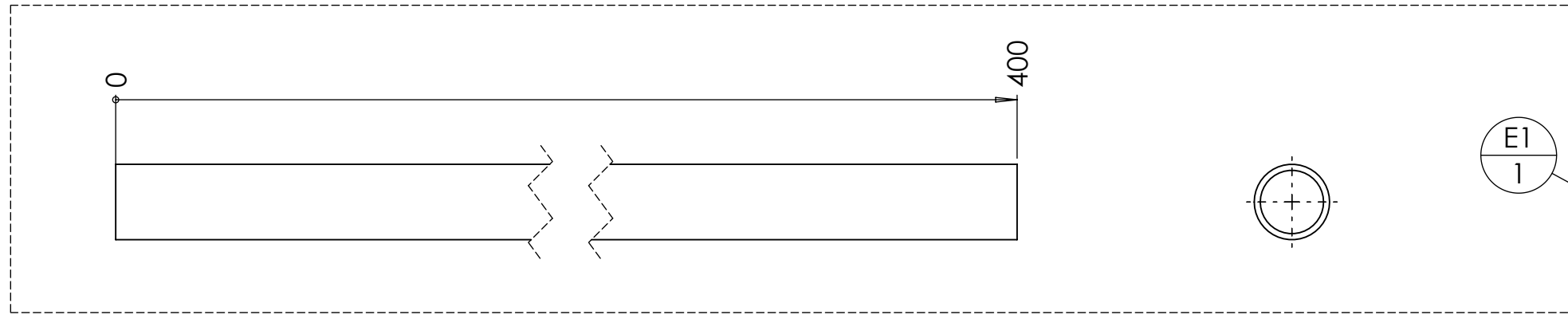


repère	Désignation	ANGLE1	ANGLE2	p	LONGUEUR	Quantité
E1	tube rond 25 x 2	0°	0°		400	1
E2	Tube carré 25 x 2	30°	0°		707	2
E3	Tube carré 25 x 2	0°	30°	2x Ø15 ;	267	2
E4	Tube carré 25 x 2	0°	0°		124	1
E5	Ecrou M10 brut				STD	2

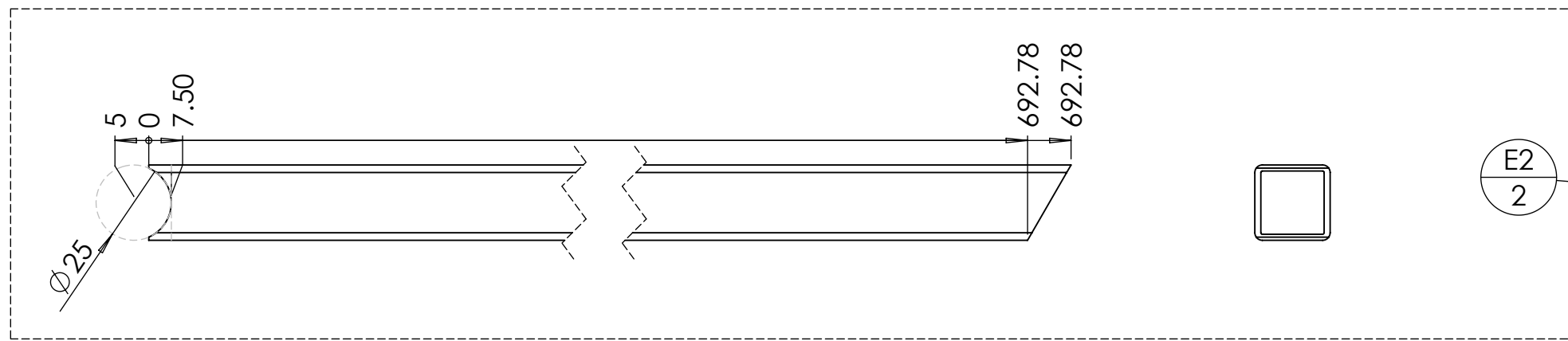


VUE K
60.00°

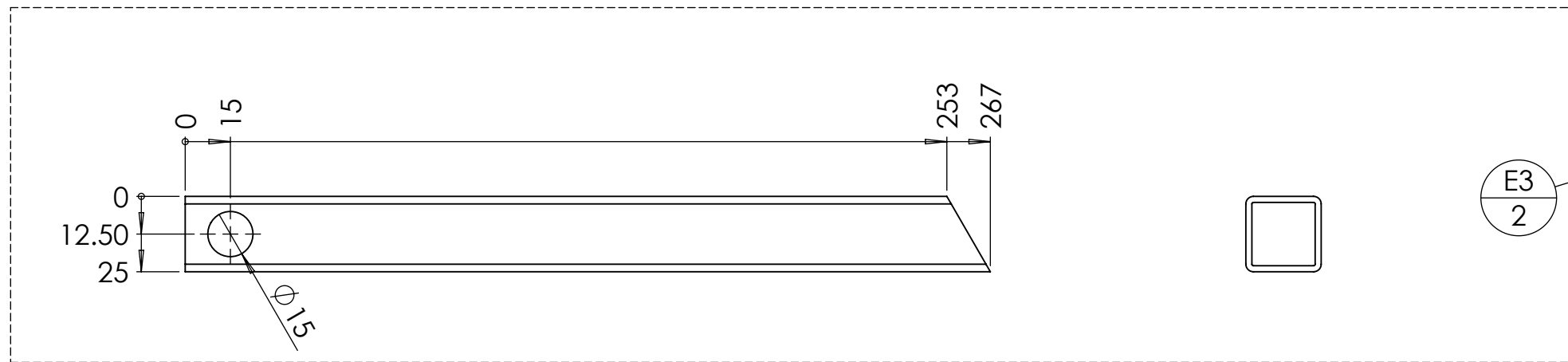
Astuce pour assurer le bon écartement :
Assembler les deux bras (**E2** , **E3**) du manche, puis pointer l'ensemble monté sur le chassis.



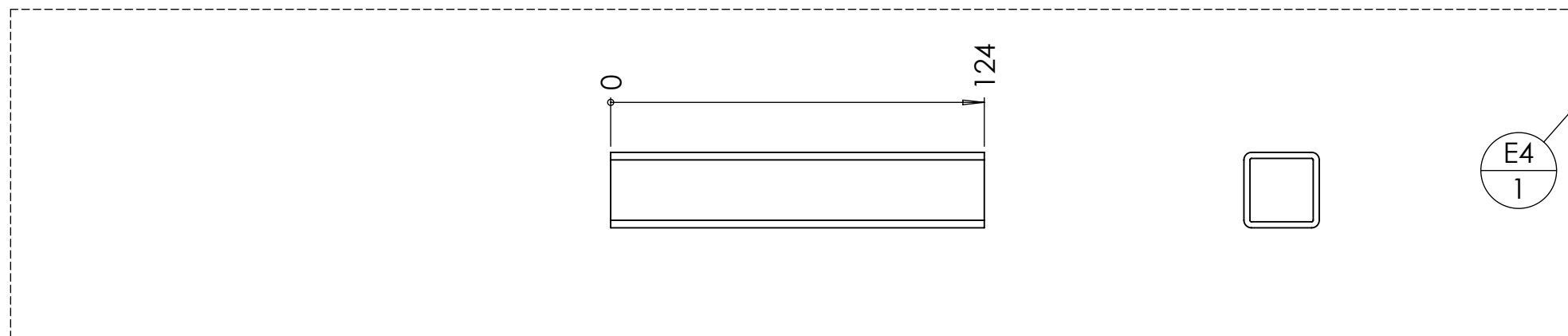
E1
1



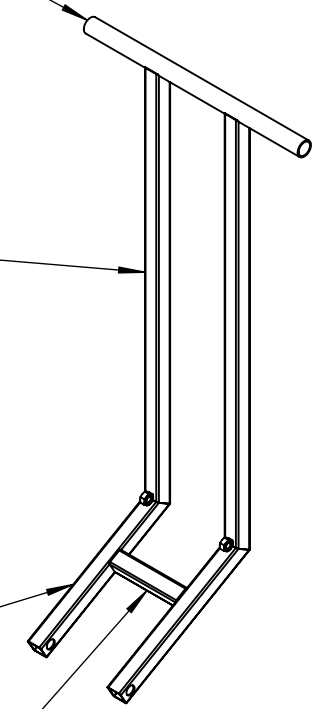
E2
2

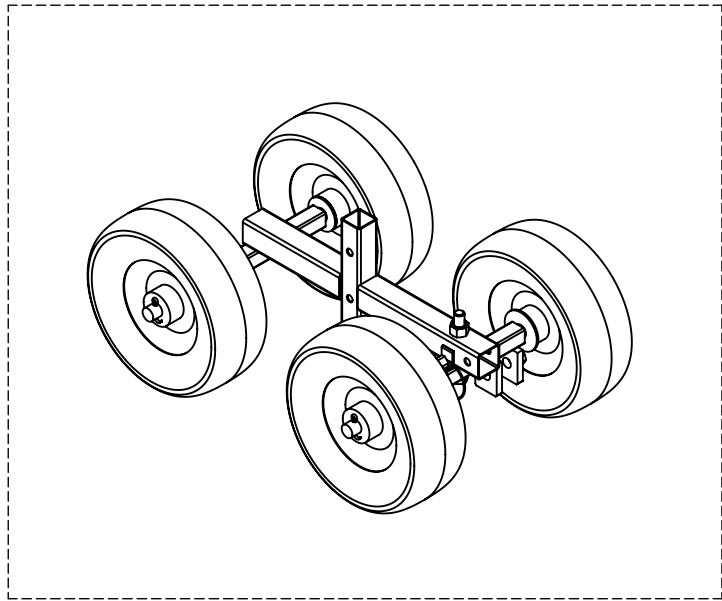


E3
2



E4
1





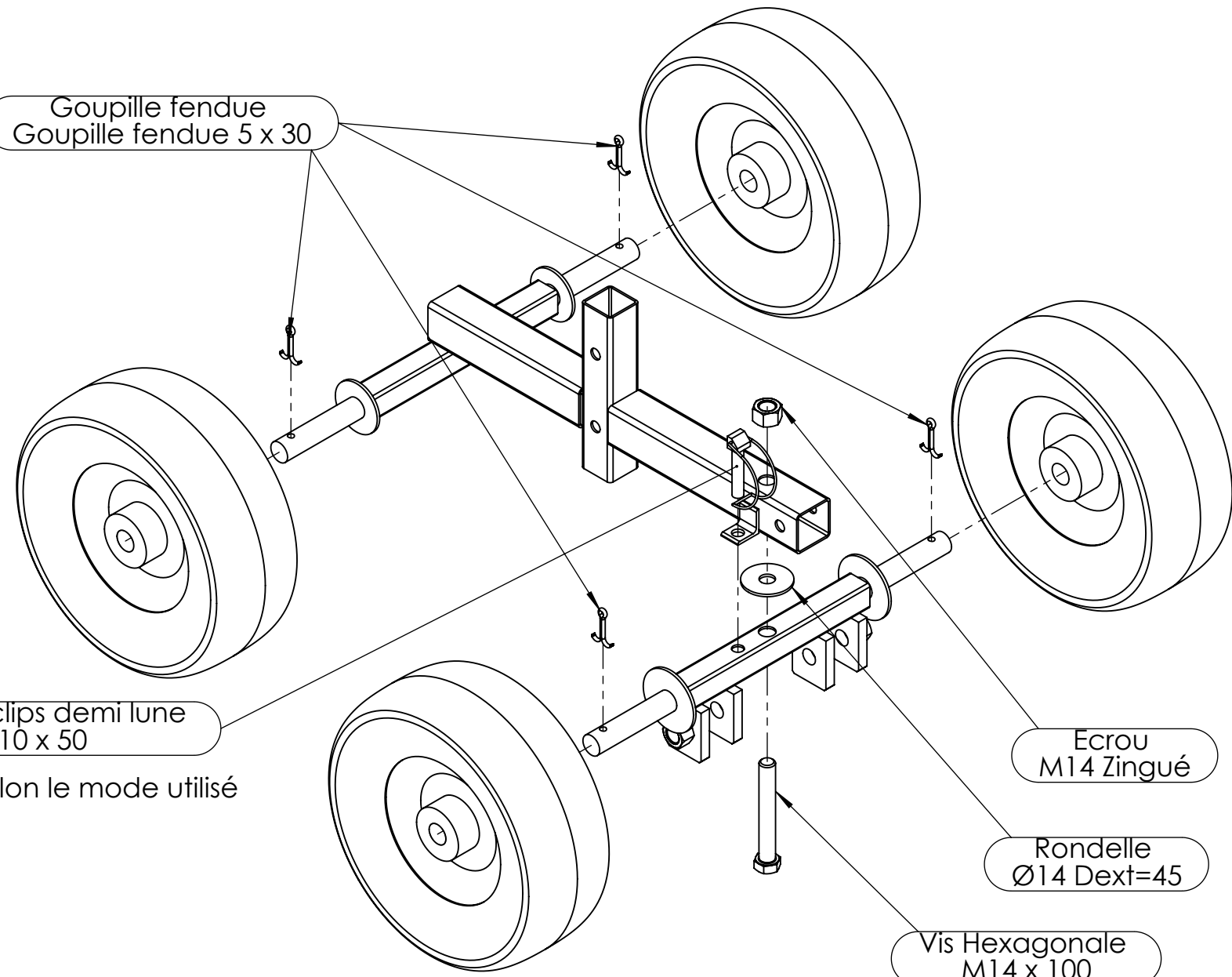
Goupille fendue
Goupille fendue 5 x 30

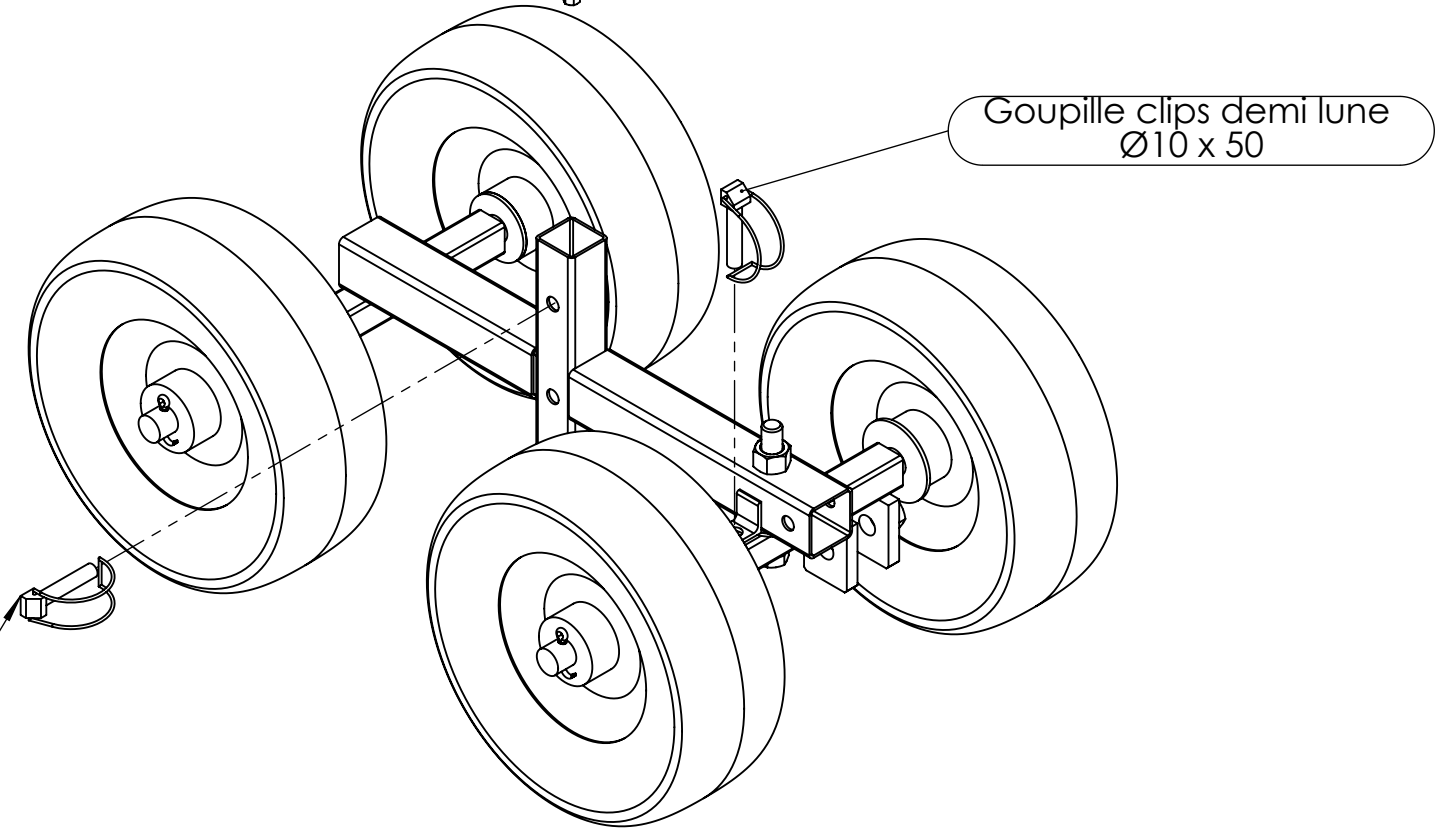
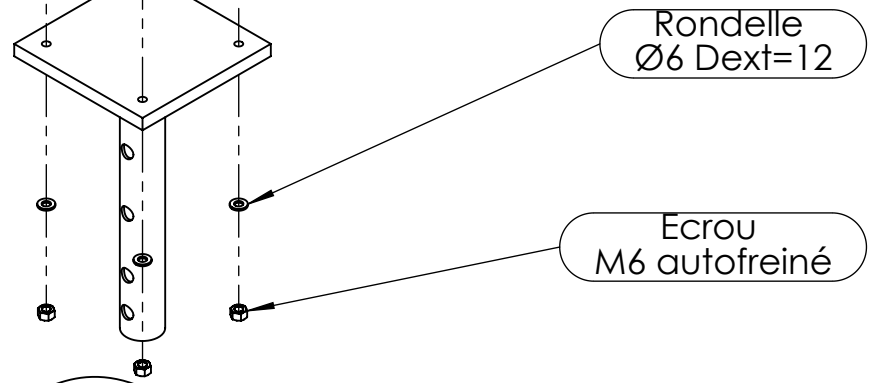
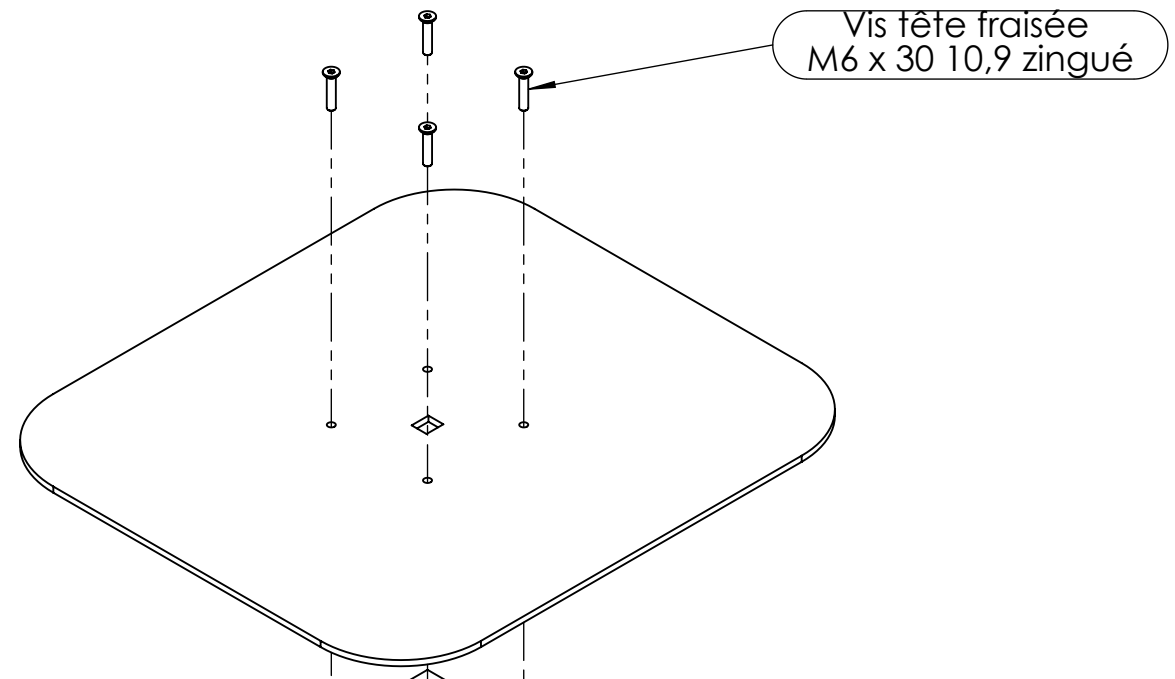
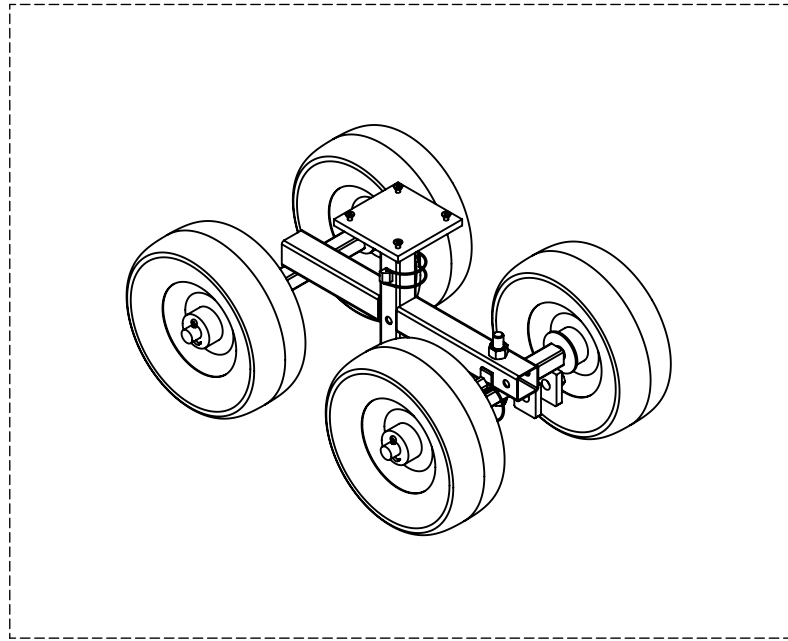
Goupille clips demi lune
Ø10 x 50
à mettre selon le mode utilisé

Ecrou
M14 Zingué

Rondelle
Ø14 Dext=45

Vis Hexagonale
M14 x 100

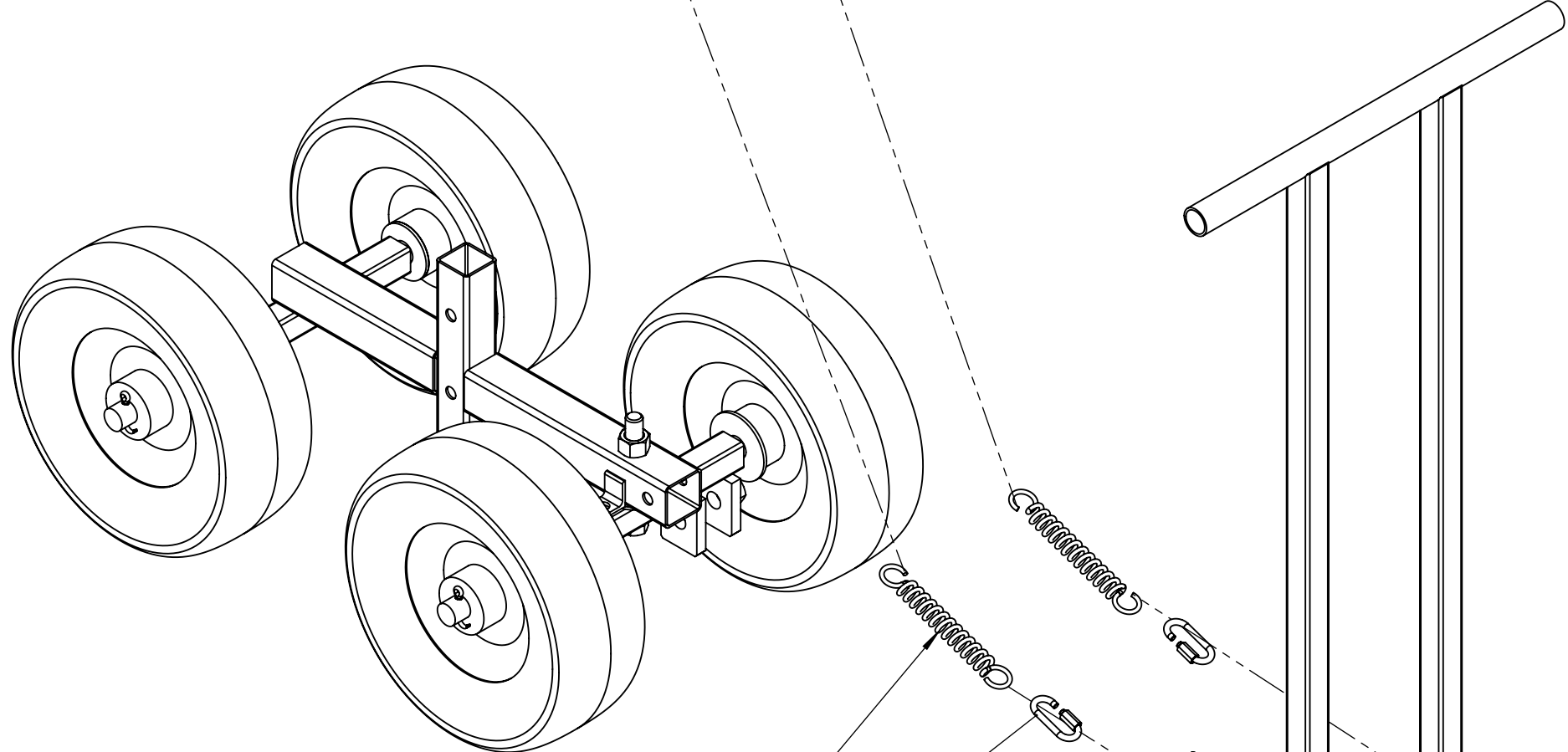
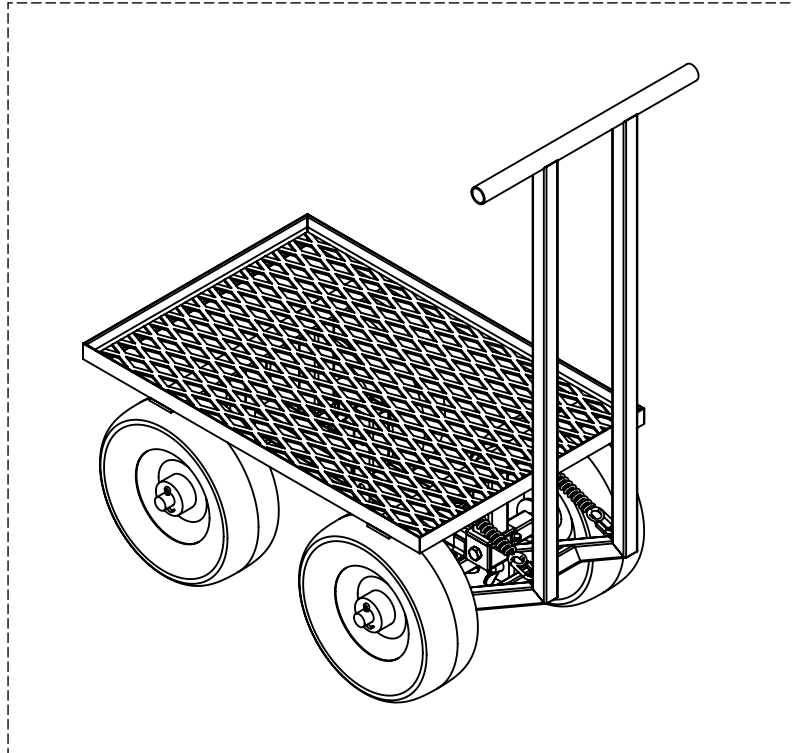
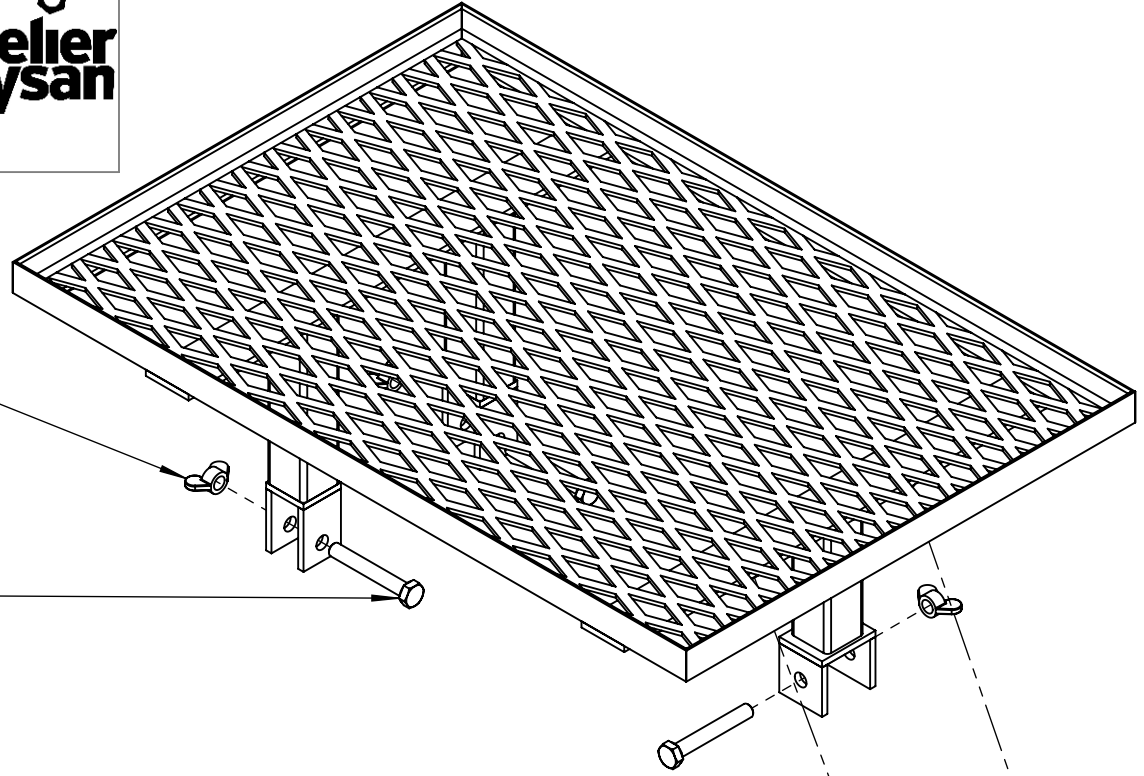




Goupille clips demi lune
Ø10 x 50

Ecrou papillon
M10

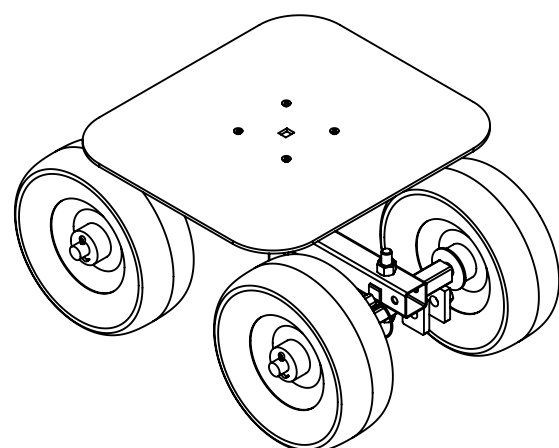
Vis Hexagonale
M10 x 70



ressort
Ressort à traction 1,8x14x80

maillon_rapide_5mm
Maillon rapide Ø5mm

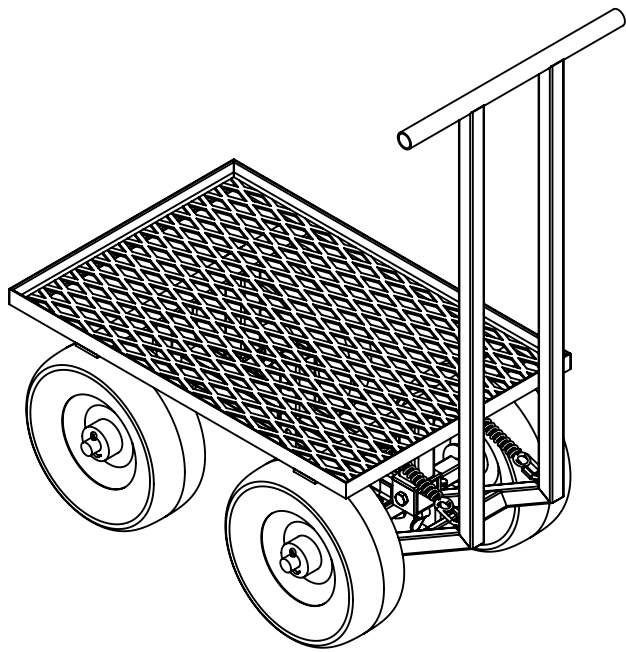
Vis papillon
Wing screw DIN 316-M10X60




repère	Désignation	ANGLE1	ANGLE2	p	LONGUEUR	Quantité
A1	tube carré 35 x 2	0°	0°	4x Ø11 -	170	1
A2	tube carré 40 x 2	0°	0°		180	1
A3	tube carré 40 x 2	0°	0°	2x Ø11 - 2x Ø15 -	225	1
A4	Tube carré 25 x 2	0°	0°		220	1
A5	étiré rond Ø20	0°	0°	1x Ø6 -	150	4
A6	Rondelle Ø20 série LU				STD	2
A7	Cornière 25 x 25 x 3	0°	0°	1x Ø11 -	20	1
roue 260x93 axe diam20	Roue gonflable Ø260 ; l85				STD	4
Goupille fendue	Goupille fendue 5 x 30				STD	4
B1	Tube carré 25 x 2	0°	0°	2x Ø15 - 2x Ø11 -	220	1
B3	Fer plat 40 x 10	0°	0°	1x Ø15 -	52	4
B4	Rondelle Ø20 série LLU				STD	2
B5	Ecrou M14 Zingué				STD	2
Rondelle	Rondelle Ø14 série LLU				STD	1
Vis Hexagonale	Vis Hexagonale M14 x 100				STD	1
Ecrou	Ecrou M14 Zingué				STD	1
Goupille clips demi lune	goupille clips demi lune Ø10 x 50				STD	2
C1	tube rond 30 x 2	0°	0°	8x Ø11 ;	220	1
C2	Fer plat 120 x 15	0°	0°	4x Ø6 ;	120	1
siege_cuvette	Siège cuvette				STD	1
Rondelle	Rondelle Ø6 série MU				STD	4
Ecrou	ecrou M6 autofreiné				STD	4
Vis tête fraisée	Vis TFHC M6 x 30 10,9 zingué				STD	4



repere



Désignation	ANGLE1	ANGLE2	p	LONGUEUR	Quantité
A1	0°	0°	4x Ø11 -	170	1
A2	0°	0°		180	1
A3	0°	0°	2x Ø11 - 2x Ø15 -	225	1
A4	0°	0°		220	1
A5	0°	0°	1x Ø6 -	150	4
A6				STD	2
A7	0°	0°	1x Ø11 -	20	1
roue 260x93 axe diam20				STD	4
Goupille fendue				STD	4
B1	0°	0°	2x Ø15 - 2x Ø11 -	220	1
B3	0°	0°	1x Ø15 -	52	4
B4				STD	2
B5				STD	2
Rondelle				STD	1
Vis Hexagonale				STD	1
Ecrou				STD	1
E1	0°	0°		400	1
E2	30°	0°		707	2
E3	0°	30°	2x Ø15 ;	267	2
E4	0°	0°		124	1
E5				STD	2
maillon_rapide_5mm				STD	2
Vis papillon				STD	2
D1	45°	45°		630	2
D2	45°	45°		420	2
D3	0°	0°		420	2
D4	0°	0°		100	1
D5	0°	0°		140	2
D6	0°	0°		50	1
D7	0°	0°	1x Ø11 ;	40	2
D8	0°	0°		35	2
D9	0°	0°	1x Ø11 ;	50	4
D10				STD	1
D11				STD	2
Vis Hexagonale				STD	3
Ecrou papillon				STD	3
ressort				STD	2

Outil	La Feignasse				
Date	27/06/2023	Version	1		page n° 26 / 26
Feuille	Contributions				



Les travaux pour réaliser la présente mise à jour ont bénéficié d'une contribution des collectivités publiques :



Cette action est cofinancée par le Fonds européen agricole pour le développement rural : l'Europe investit dans les zones rurales.



Cette mise à jour, comme les précédentes, a bénéficié de la contribution bénévole et décisive des nombreux(ses) paysan(ne)s, membres formels ou informels du collectif L'Atelier Paysan.

