

Outil	La Feignasse				
Date	06/07/2023	Version	1.1		page n° 1 / 26
Feuille	Préambule				



# *Avant de commencer*

La présente version est le résultat des évolutions par l'usage, d'expérimentations paysannes quotidiennes, des ajustements pratiques issus des retours des participants aux nombreuses formations et journées de terrain collectives.


L'autoconstruction de votre outil à l'aide de ce tutoriel n'est que le début de votre aventure. Si cette machine est pertinente en l'état pour de nombreux contextes, vous allez devoir l'adapter, la régler, la modifier pour l'ajuster à votre projet agronomique, vos itinéraires techniques, vos conditions pédo-climatiques. Vous allez donc faire vivre cette machine.

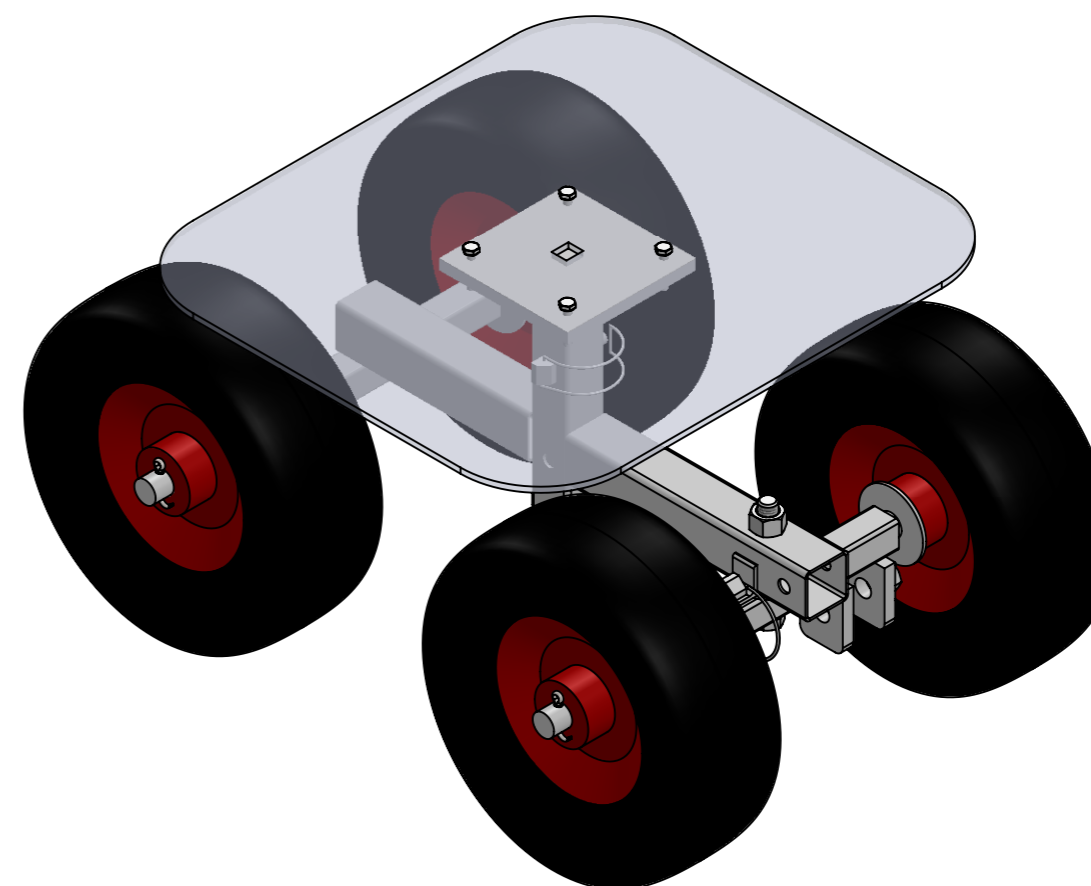
Félicitations, vous êtes en passe de devenir constructeur d'outils et machines agricoles homologué CE! Renseignez-vous sur vos responsabilités légales sur notre site: des outils paysans\techniques et réglementations.  
(<https://www.latelierpaysan.org/Techniques-et-reglementations>)

**Merci de nous faire parvenir vos retours, vos découvertes, vos réussites.**  
**Vos expériences individuelles, vos tâtonnements de terrain viendront enrichir le pot commun paysan, sous même licence libre que les présents plans.**


<http://www.latelierpaysan.org/>

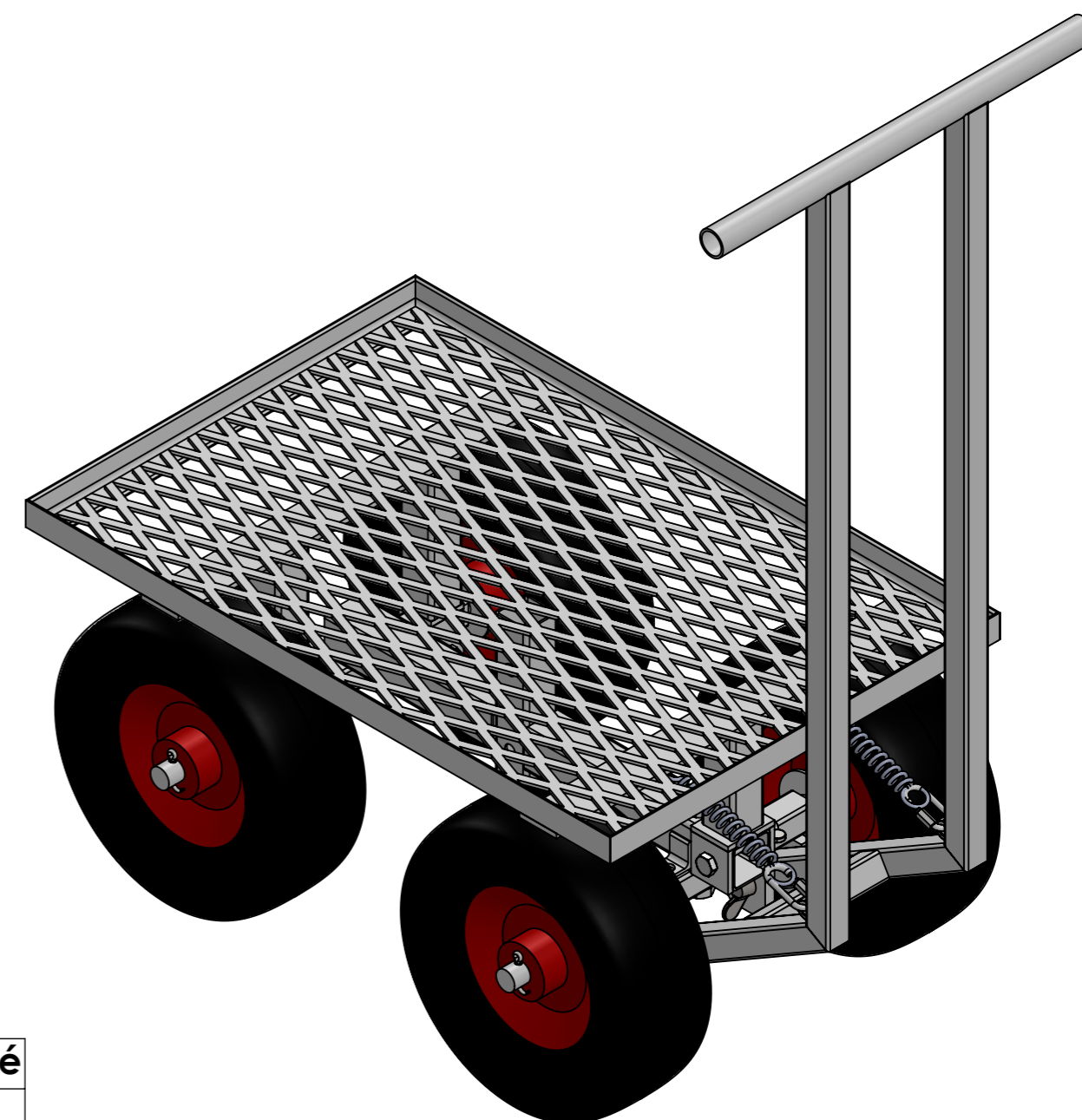
<http://forum.latelierpaysan.org>

Outil	La Feignasse				
Date	06/07/2023	Version	1.1		page n° 2 / 26
Feuille	Nomenclature générale- Siège				



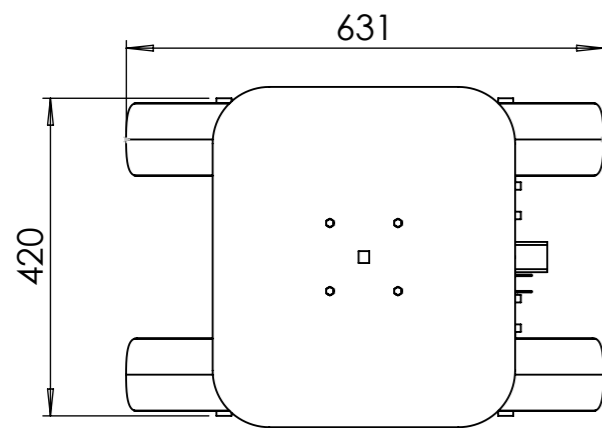
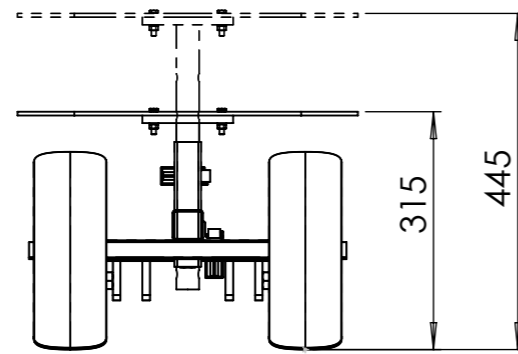
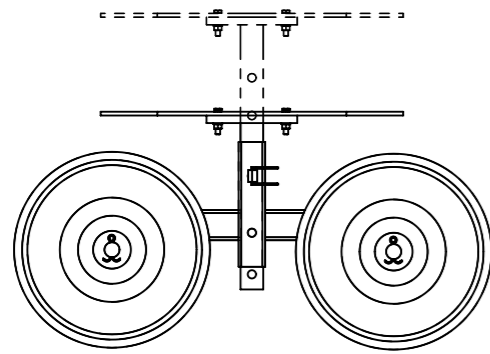
Repère	Désignation	Quantité
A	Chassis roues fixes	1
B	Chassis roues mobiles	1
C	Support de siège	1
Ecrou	Ecrou M14 Zingué	1
Ecrou	ecrou M6 autofreiné	4
Goupille clips demi lune	goupille clips demi lune Ø10 x 50	2
Goupille fendue	Goupille fendue 5 x 30	4
Rondelle	Rondelle Ø14 série LLU	1
Rondelle	Rondelle Ø6 série MU	4
Vis Hexagonale	Vis hexagonale M14 x 90 PF	1
roue 260x93 axe diam20	Roue gonflable Ø260 ; l85	4
siege_cuvette	Siège cuvette	1
Vis Hexagonale	Vis hexagonale M6 x 30	4

Outil	La Feignasse				
Date	06/07/2023	Version	1.1		page n° 3 / 26
Feuille	Nomenclature générale- Chariot				

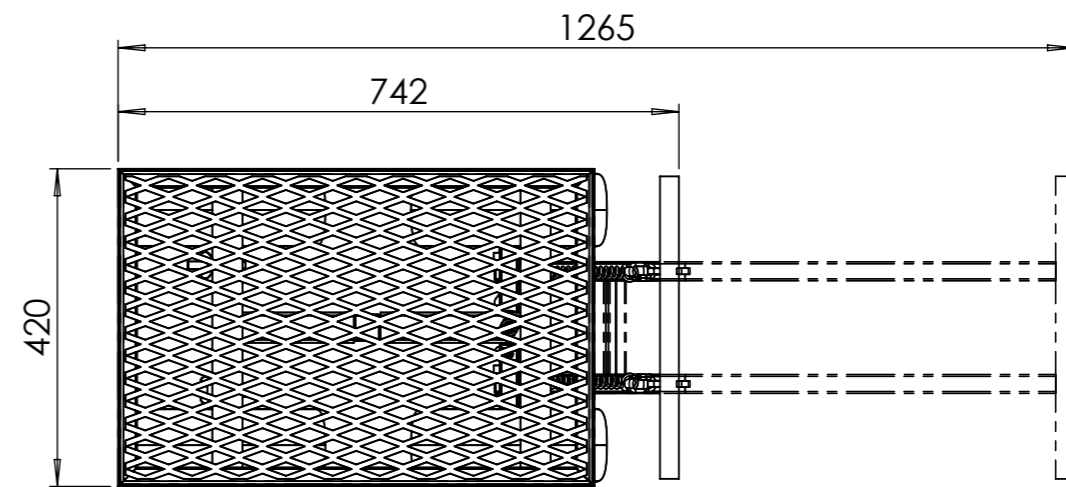
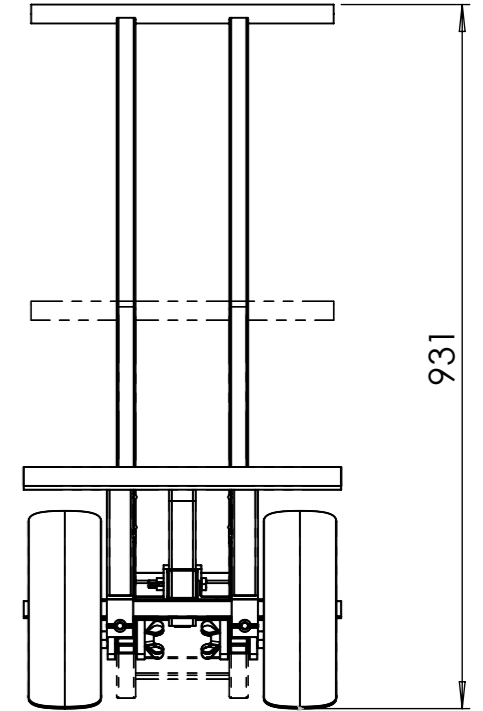
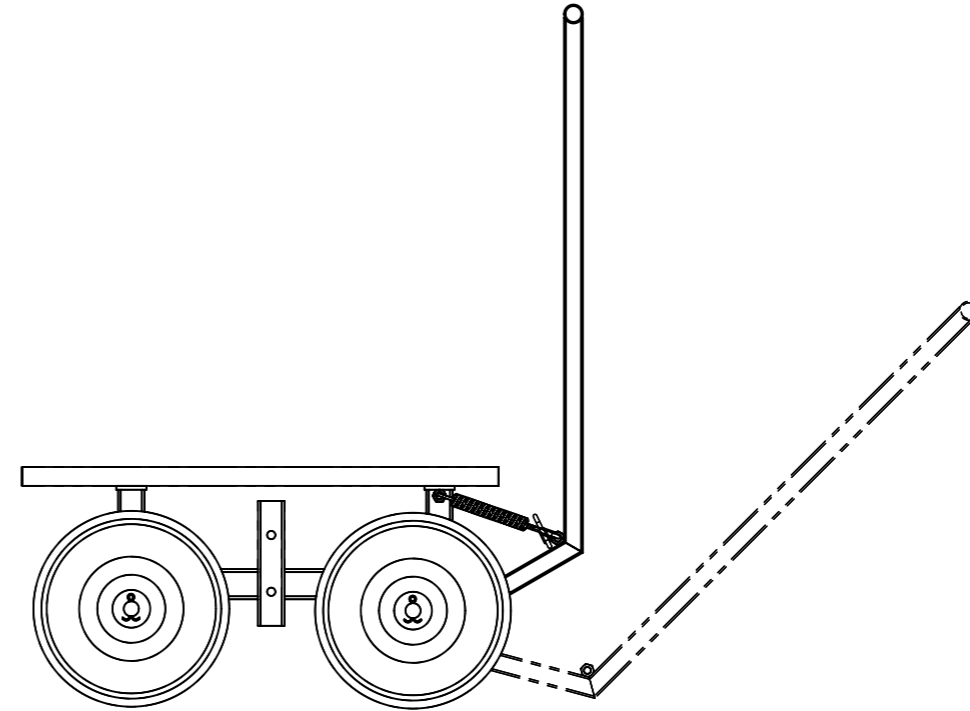


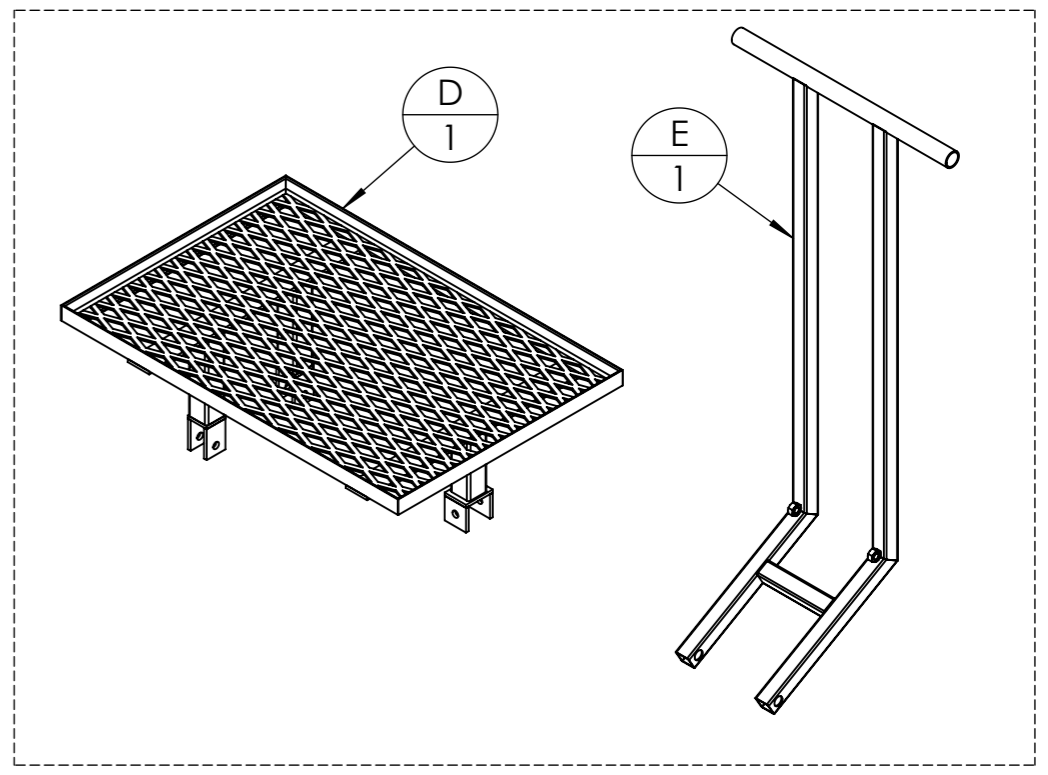
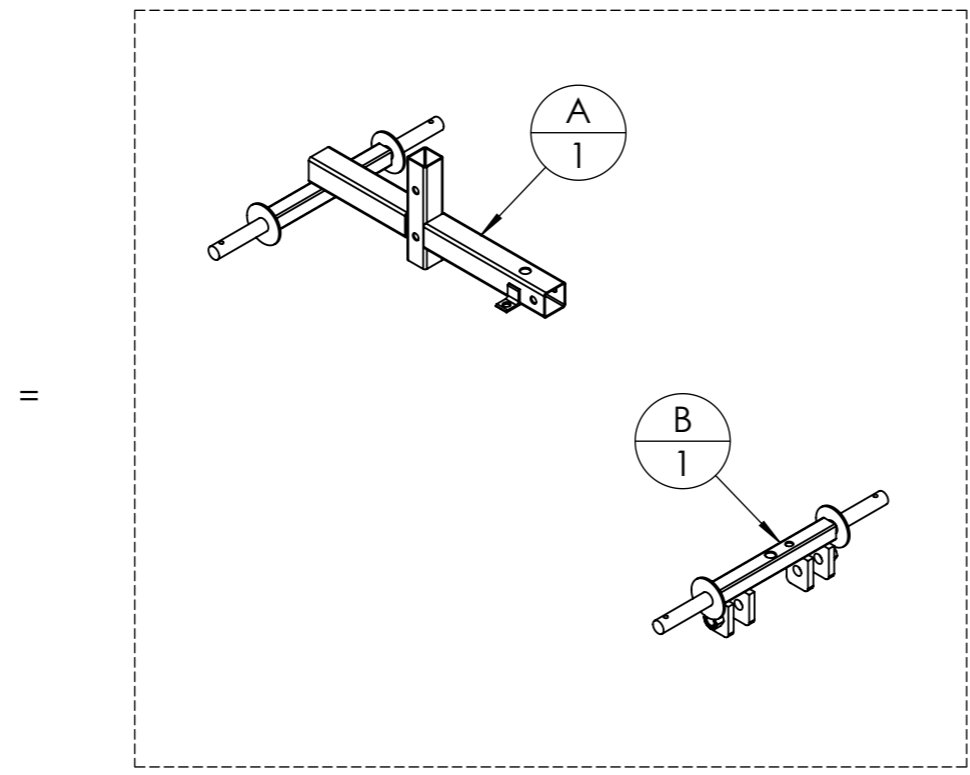
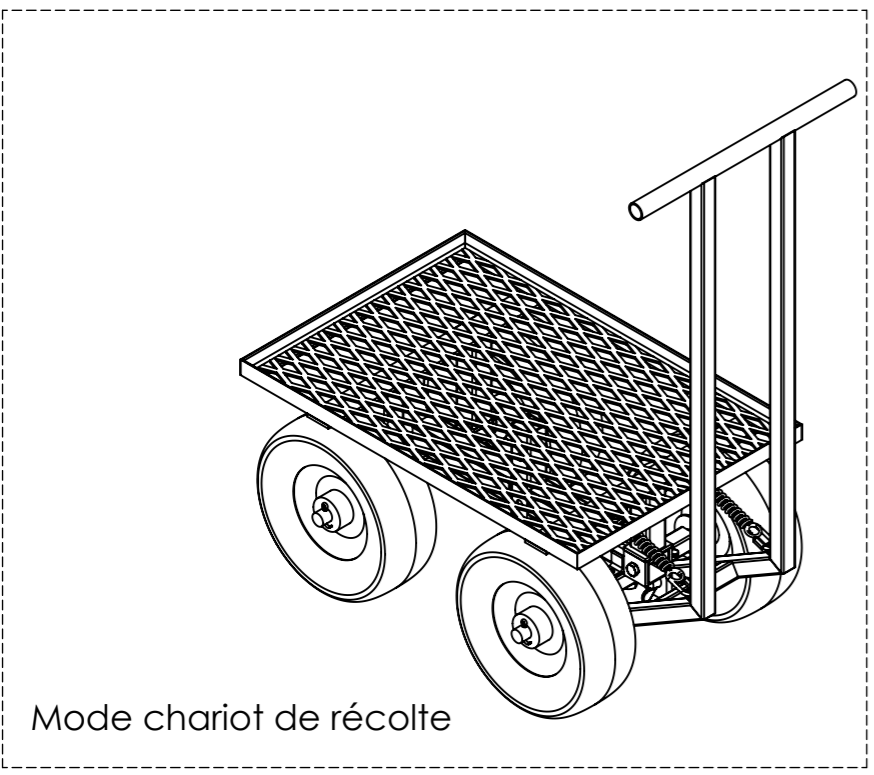
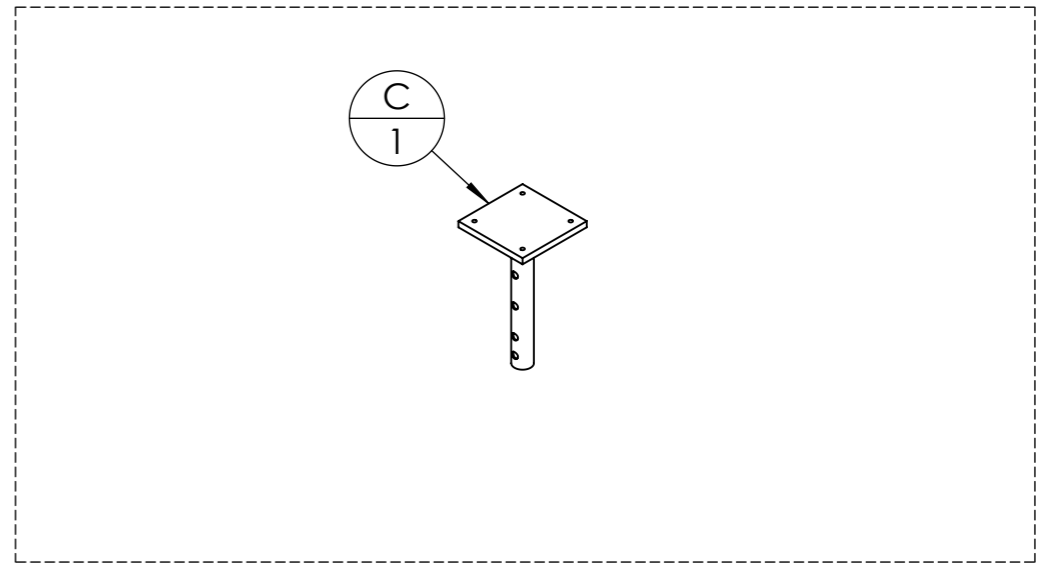
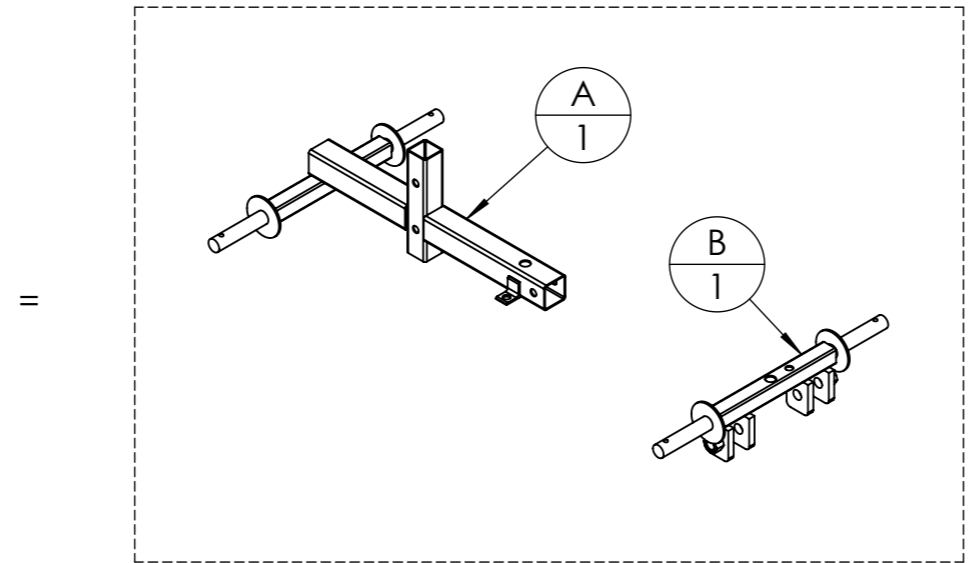
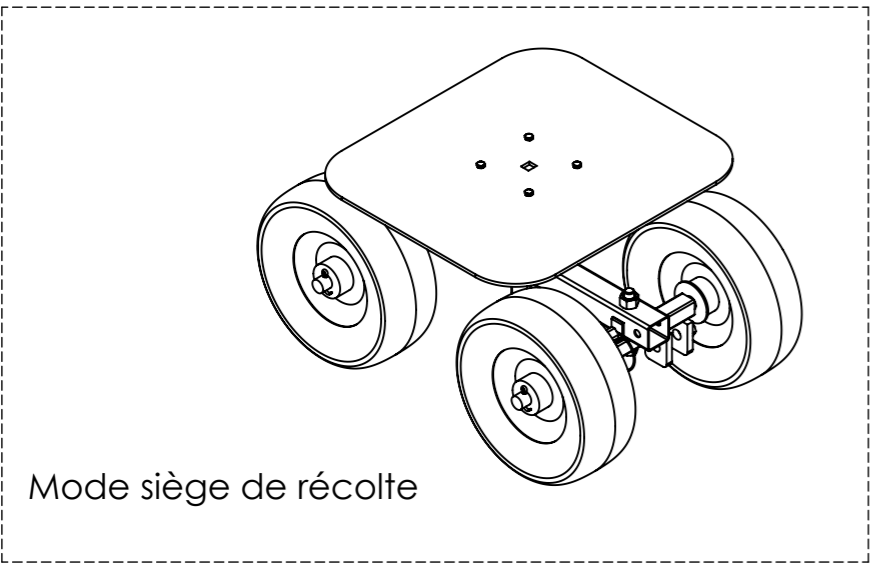
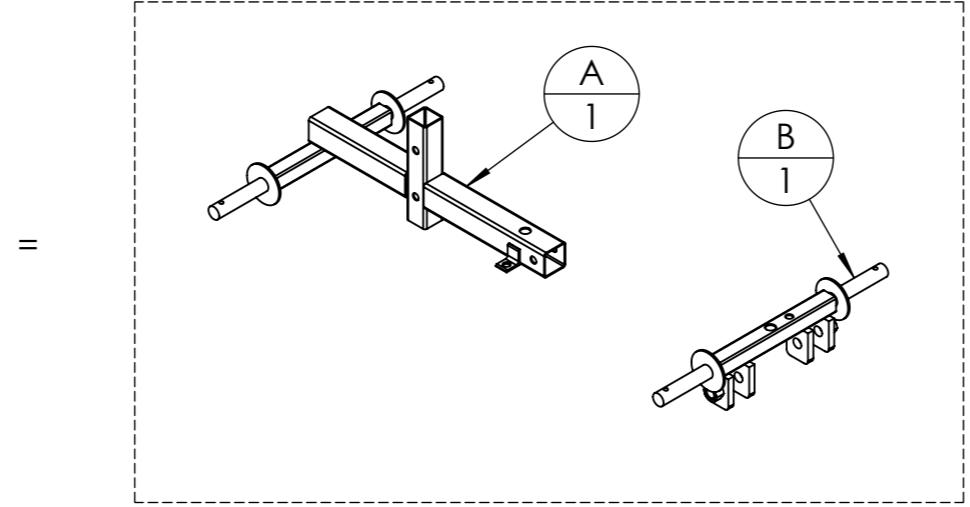
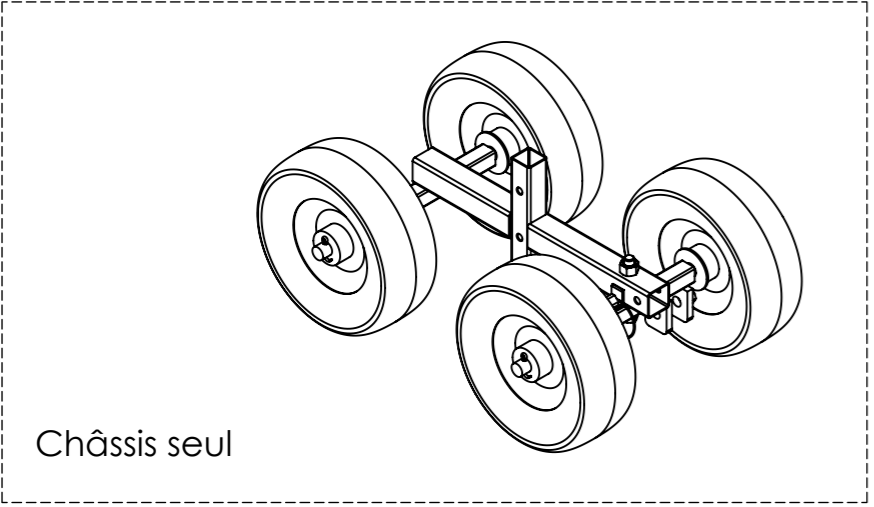
Repère	Désignation	Quantité
A	Chassis roues fixes	1
B	Chassis roues mobiles	1
D	Plateau du chariot	1
E	Guidon du chariot	1
Ecrou	Ecrou M14 Zingué	1
Ecrou papillon	Ecrou papillon M10	3
Goupille fendue	Goupille fendue 5 x 30	4
Rondelle	Rondelle Ø14 série LLU	1
Vis Hexagonale	Vis hexagonale M14 x 90 PF	1
Vis Hexagonale	vis hexagonale M10 x 70	3
Vis papillon	Vis papillon M10 x 60	2
maillon_rapide_5mm	Maillon rapide Ø5mm	2
ressort	Ressort à traction 1,8x14x80	2
roue 260x93 axe diam20	Roue gonflable Ø260 ; l85	4

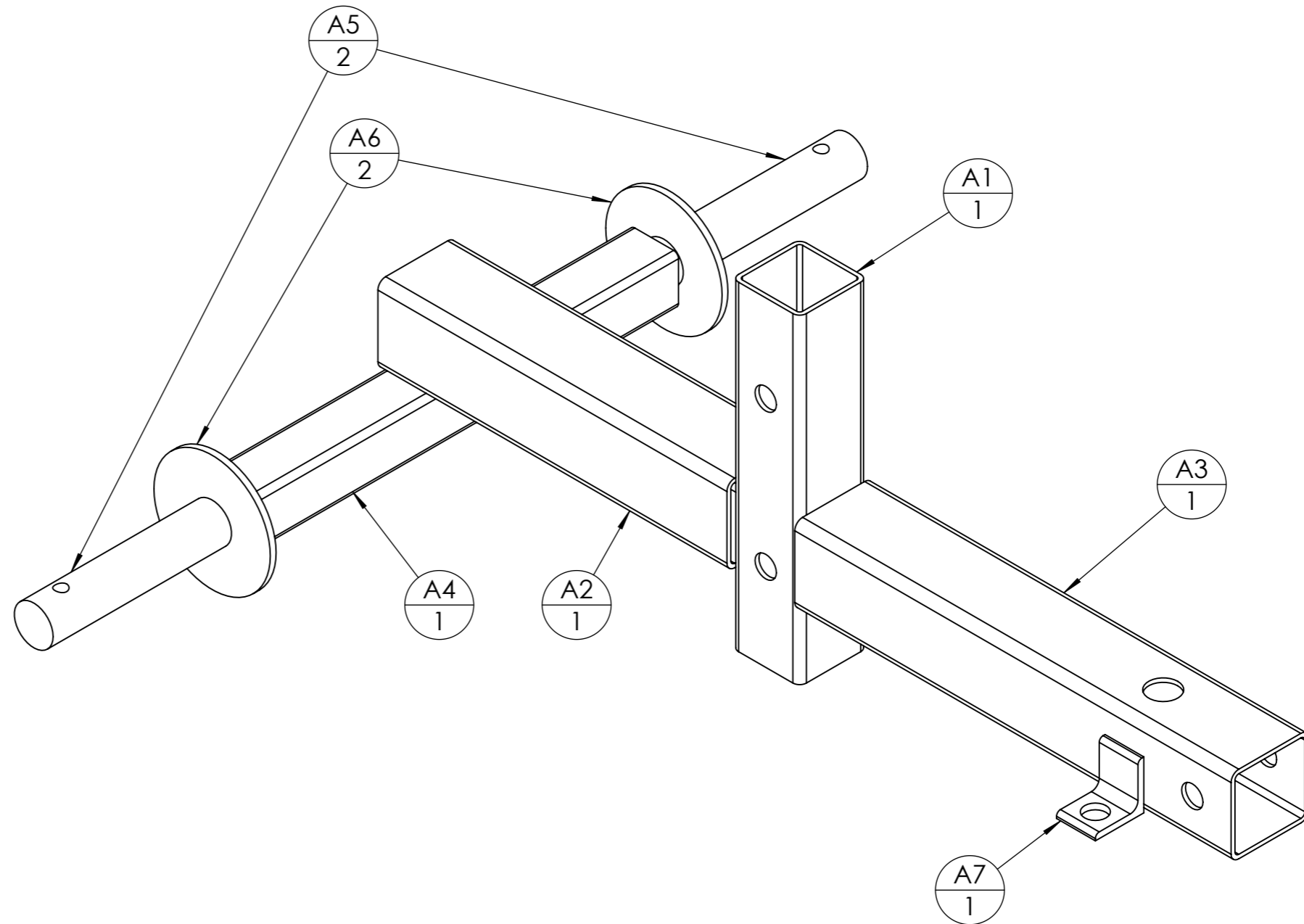
Mode siège de récolte



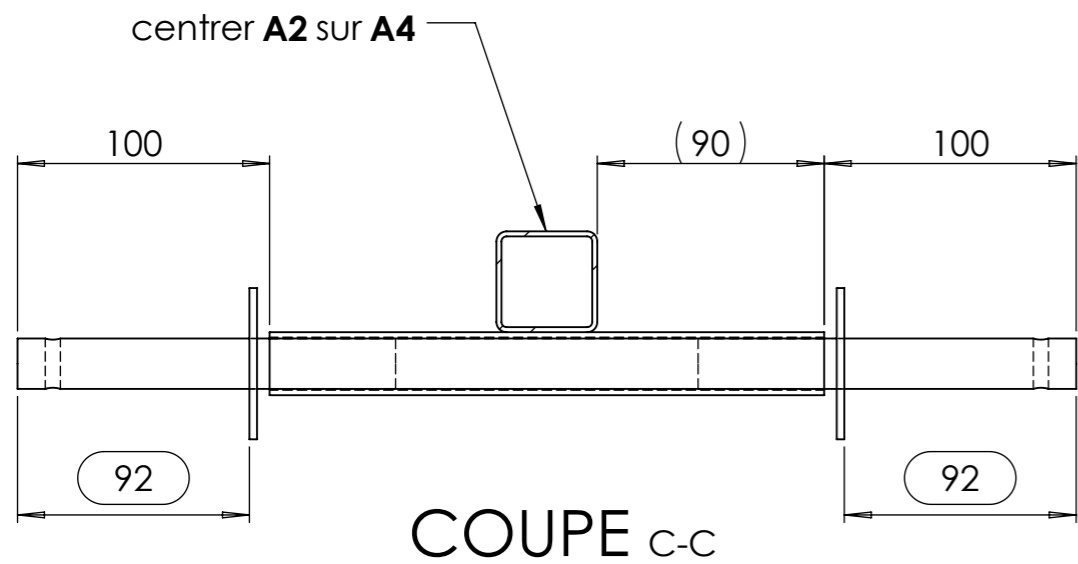
Mode chariot de récolte



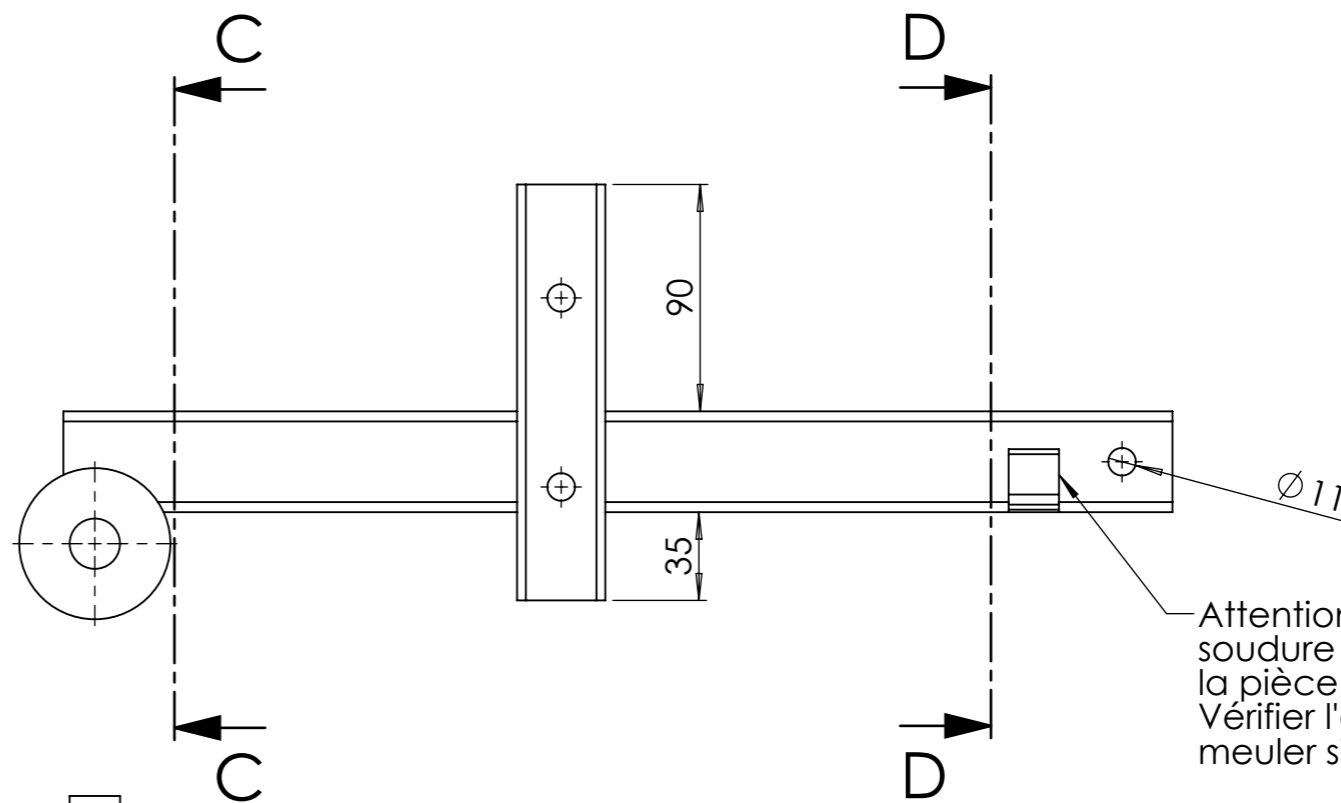
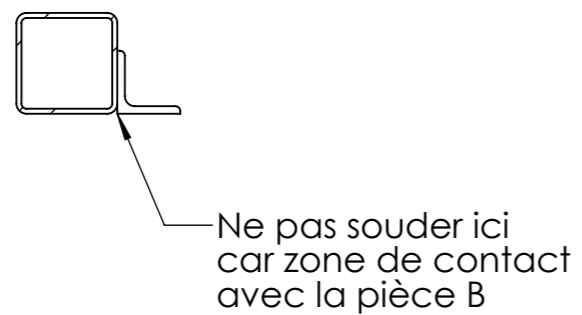




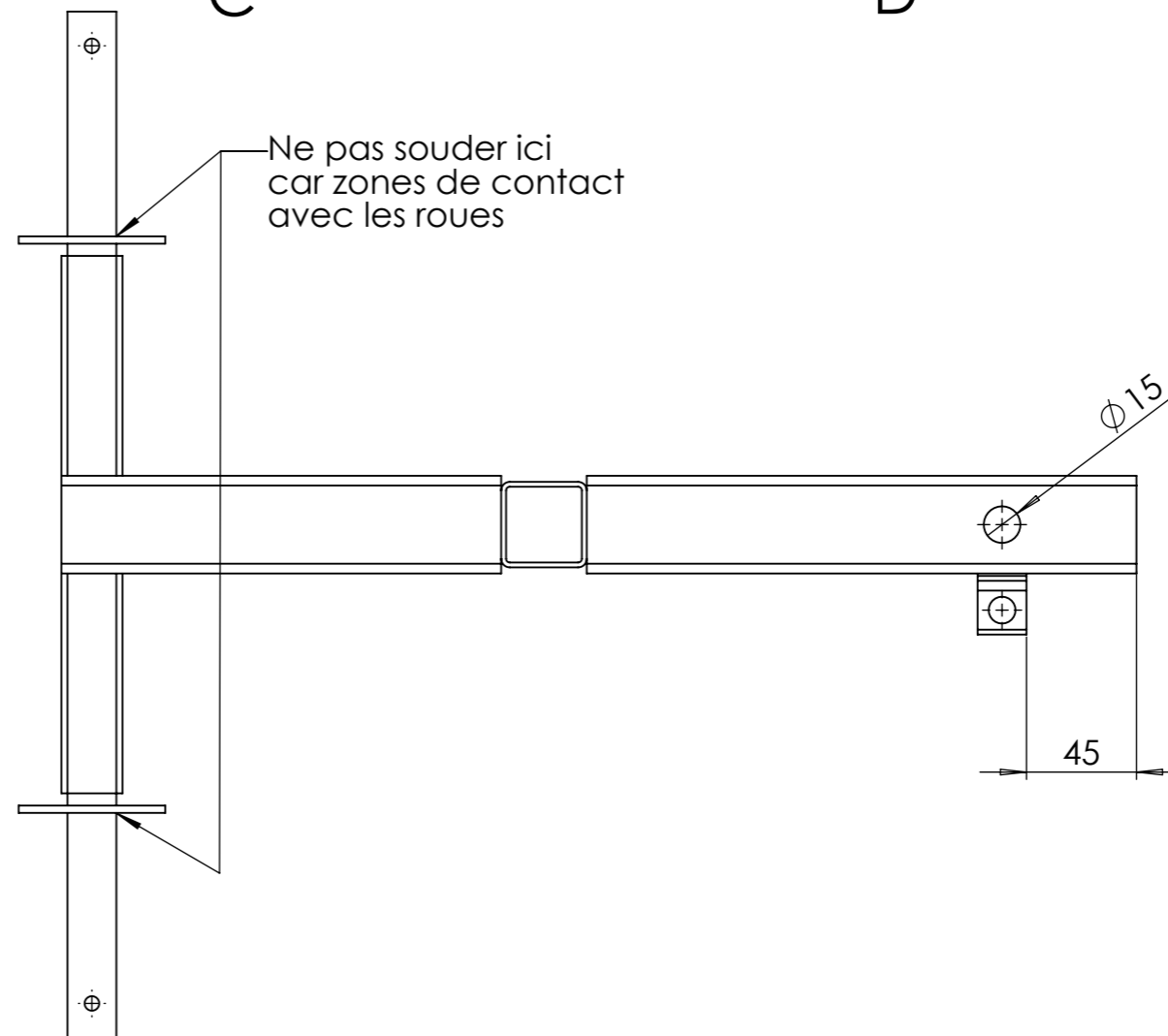
repère	Désignation	ANGLE1	ANGLE2	p	LONGUEUR	Quantité
A2	tube carré 40 x 2	0°	0°		180	1
A3	tube carré 40 x 2	0°	0°	2x Ø11 - 2x Ø15 -	225	1
A4	Tube carré 25 x 2	0°	0°		220	1
A5	étiré rond Ø20	0°	0°	1x Ø6 -	150	2
A6	Rondelle Ø20 série LLU				STD	2
A7	Cornière 25 x 25 x 3	0°	0°	1x Ø11 -	20	1
A1	tube carré 35 x 2	0°	0°	4x Ø11 -	165	1

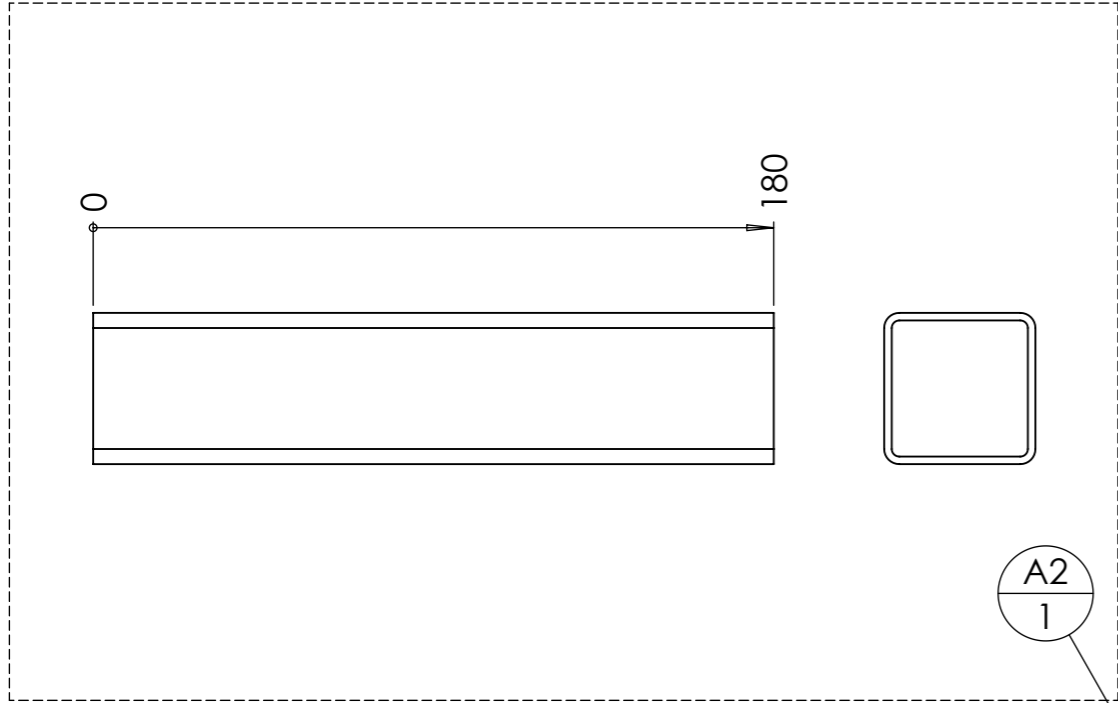


**COUPE D-D**

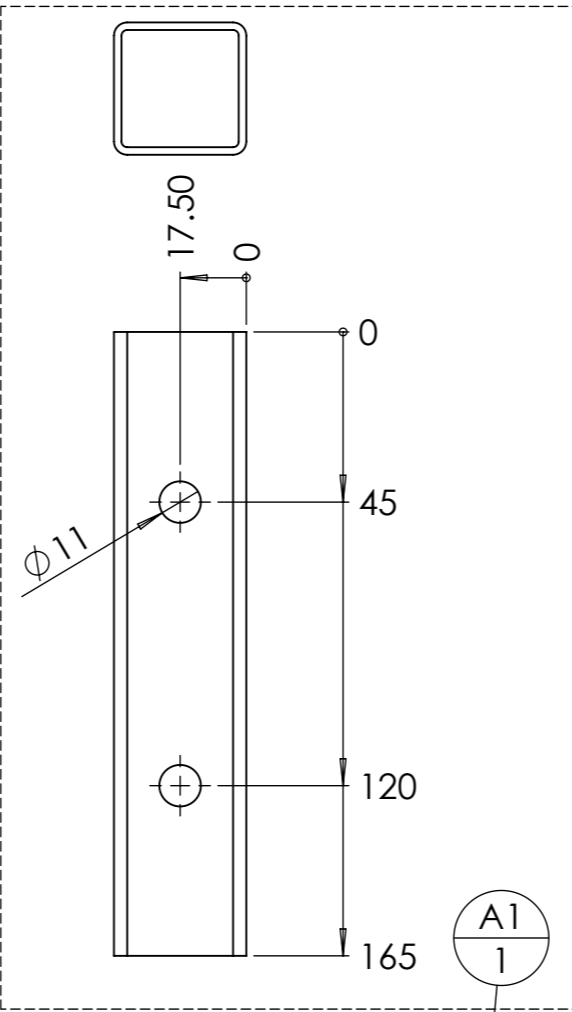


Attention à la taille de la soudure car 5mm d'écart avec la pièce D en mode chariot. Vérifier l'assemblage et meuler si besoin.

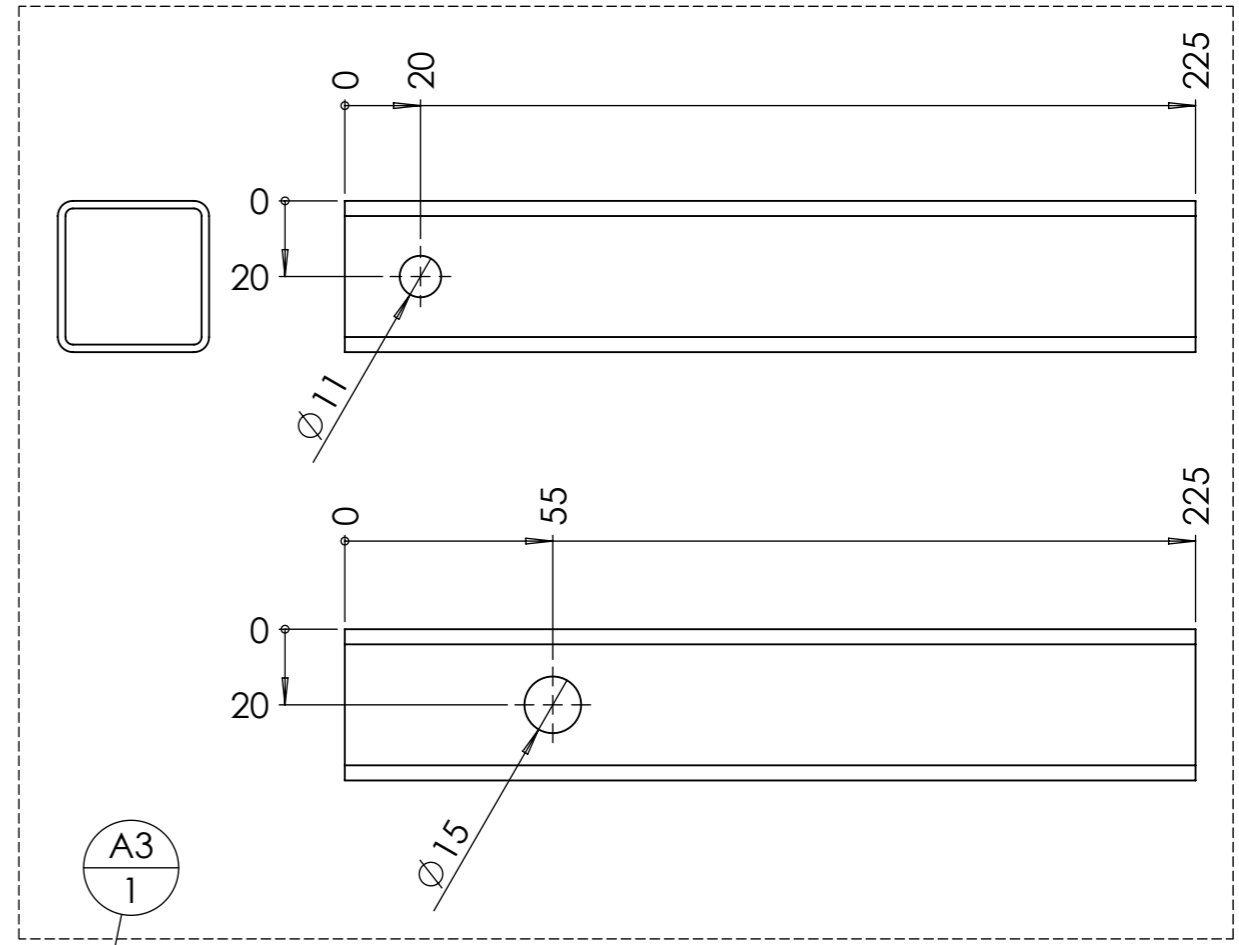




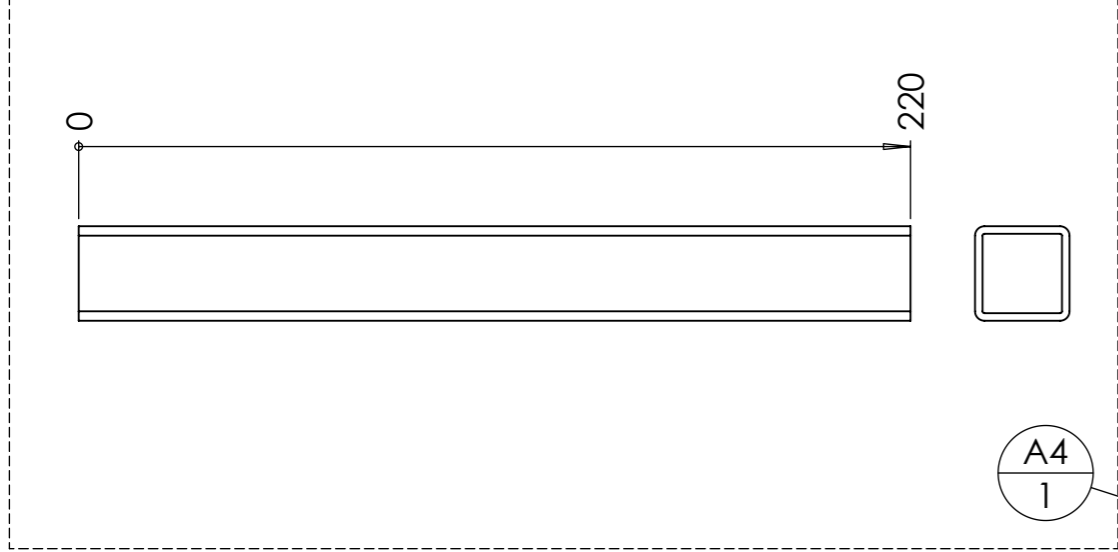
A2  
1



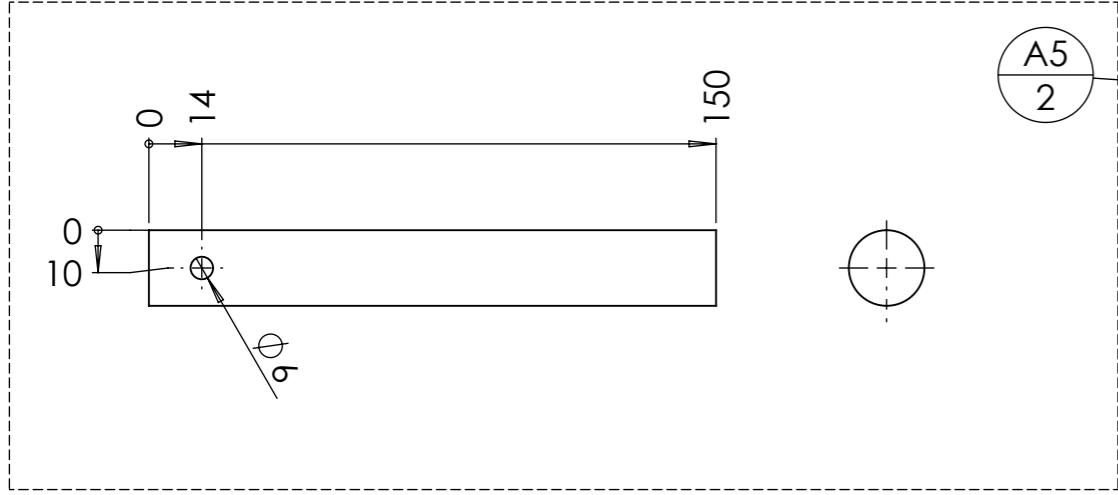
A1  
1



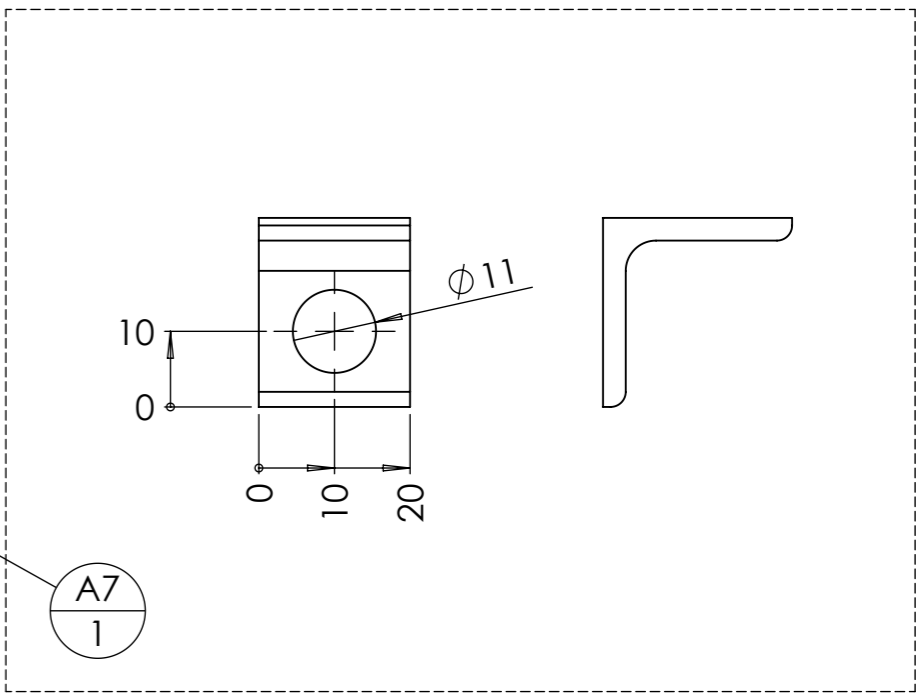
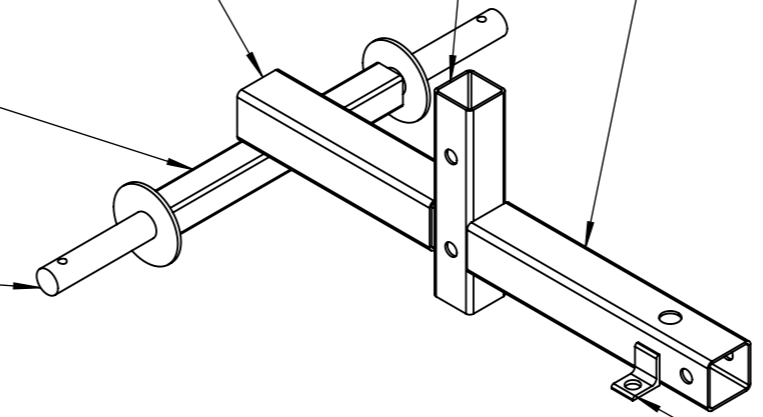
A3  
1



A4  
1



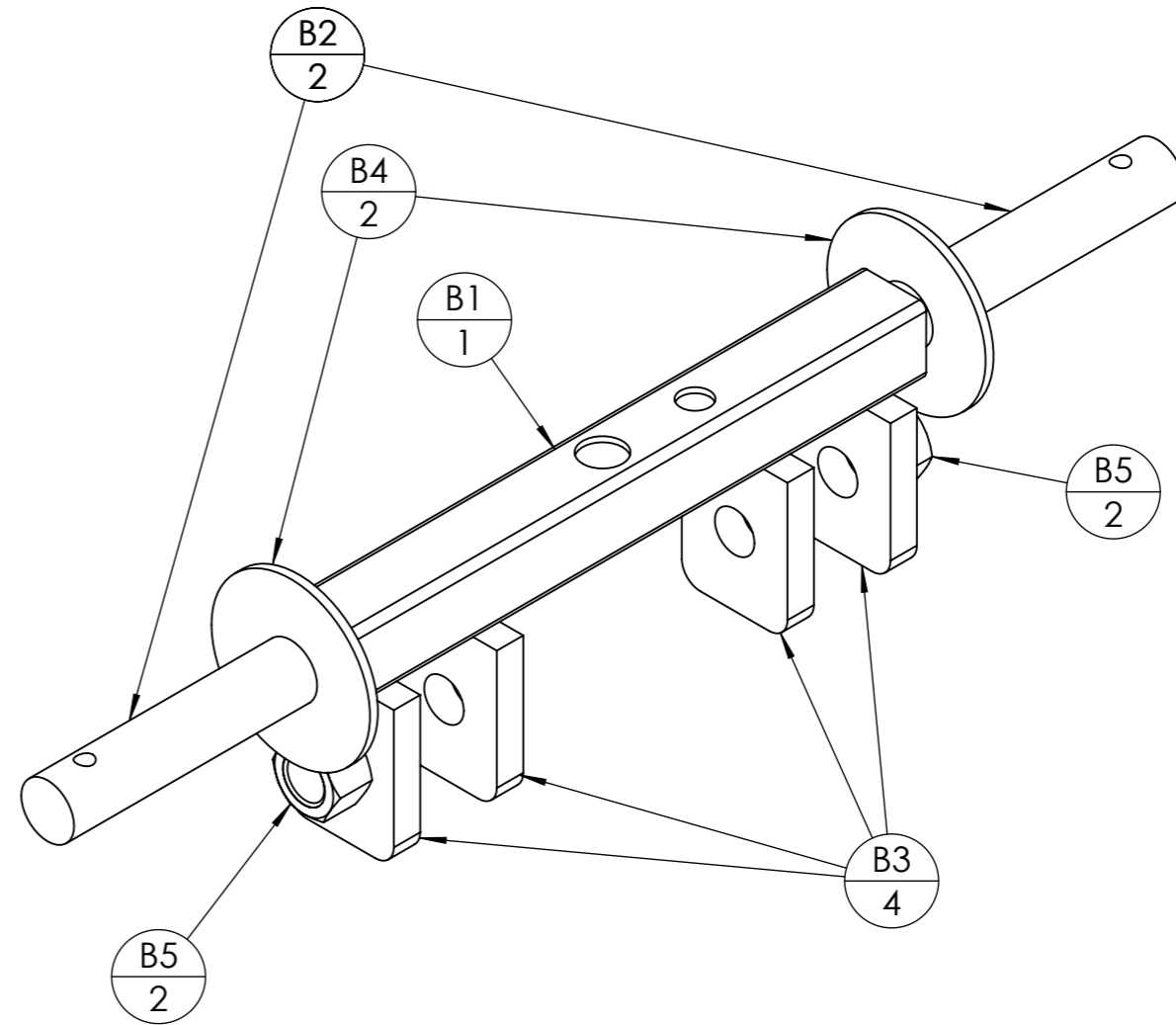
A5  
2



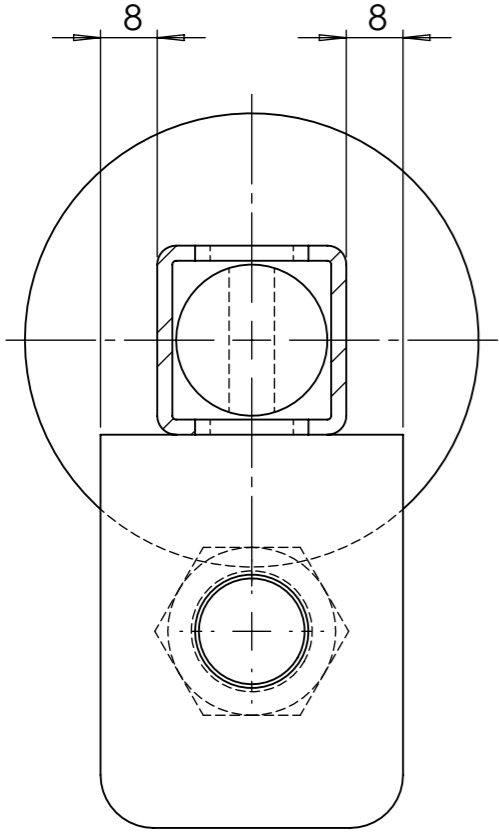
A7  
1



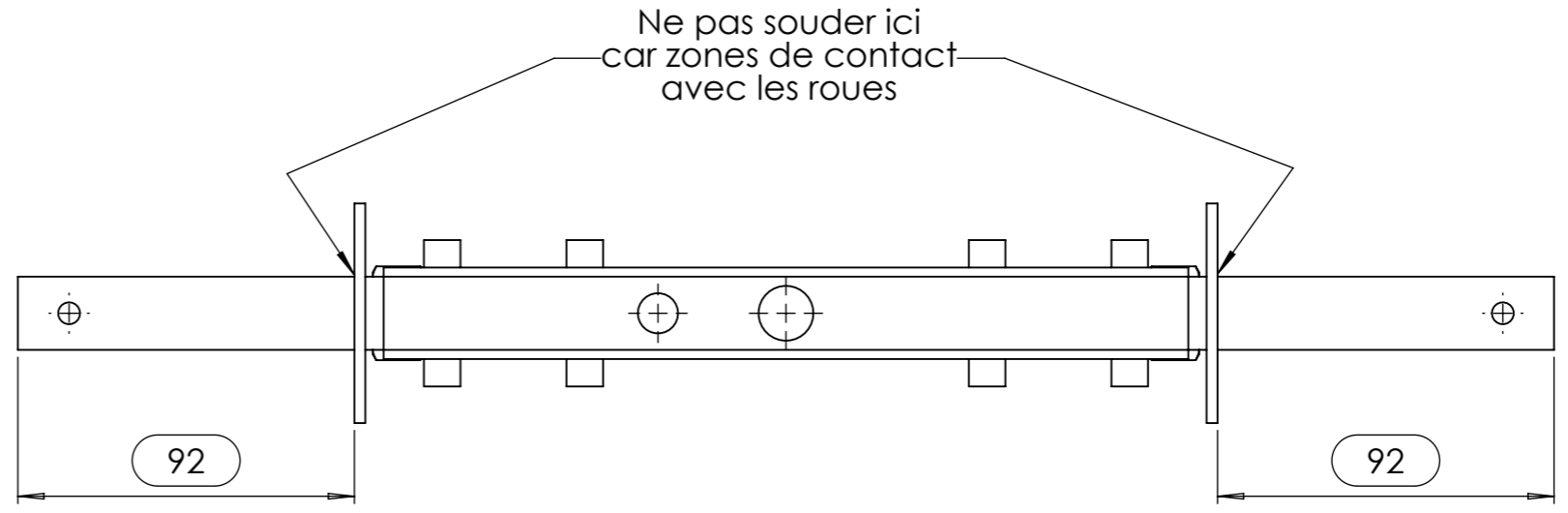
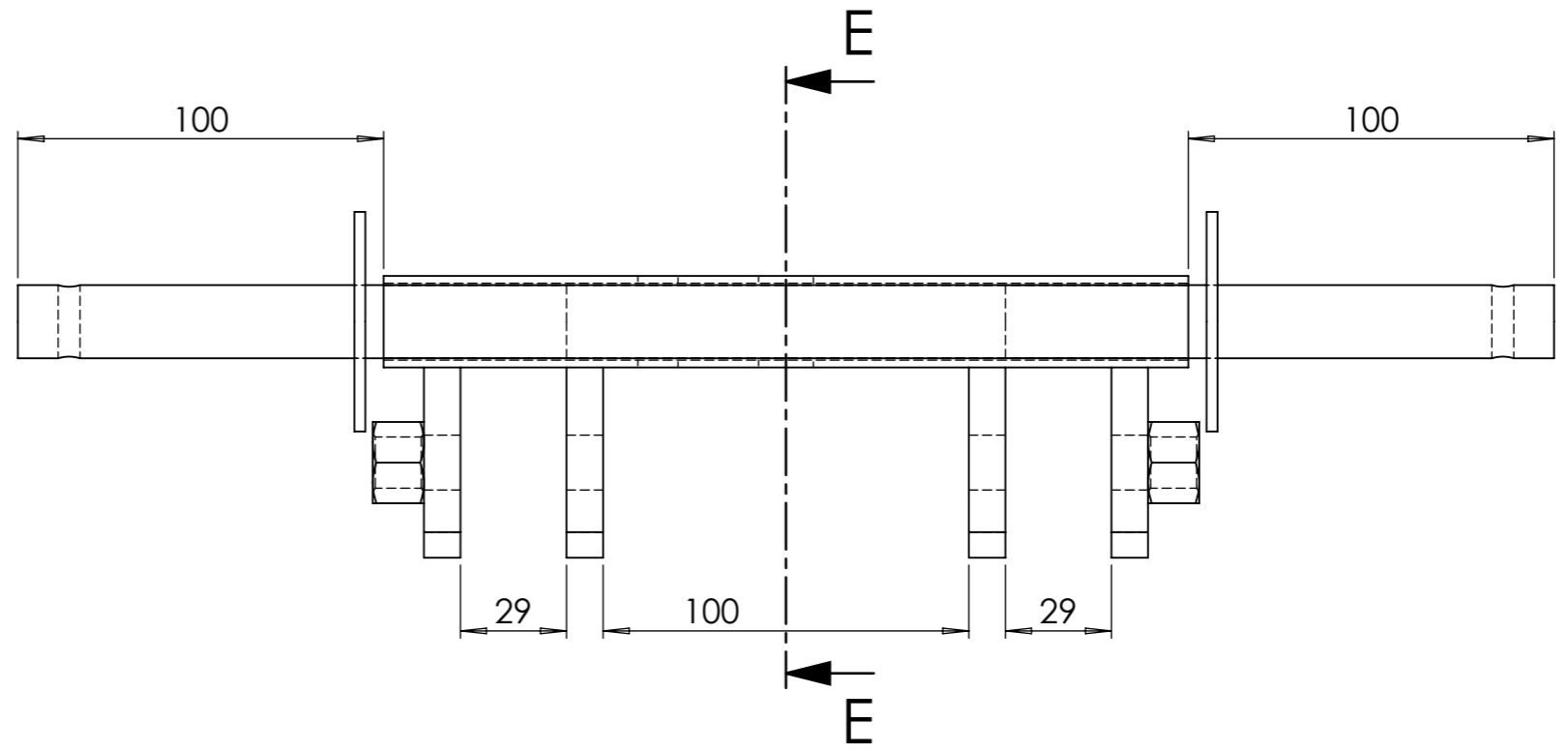
Outil	La Feignasse				
Date	06/07/2023	Version	1.1		page n° 9 / 26
Feuille	B - Nomenclature				

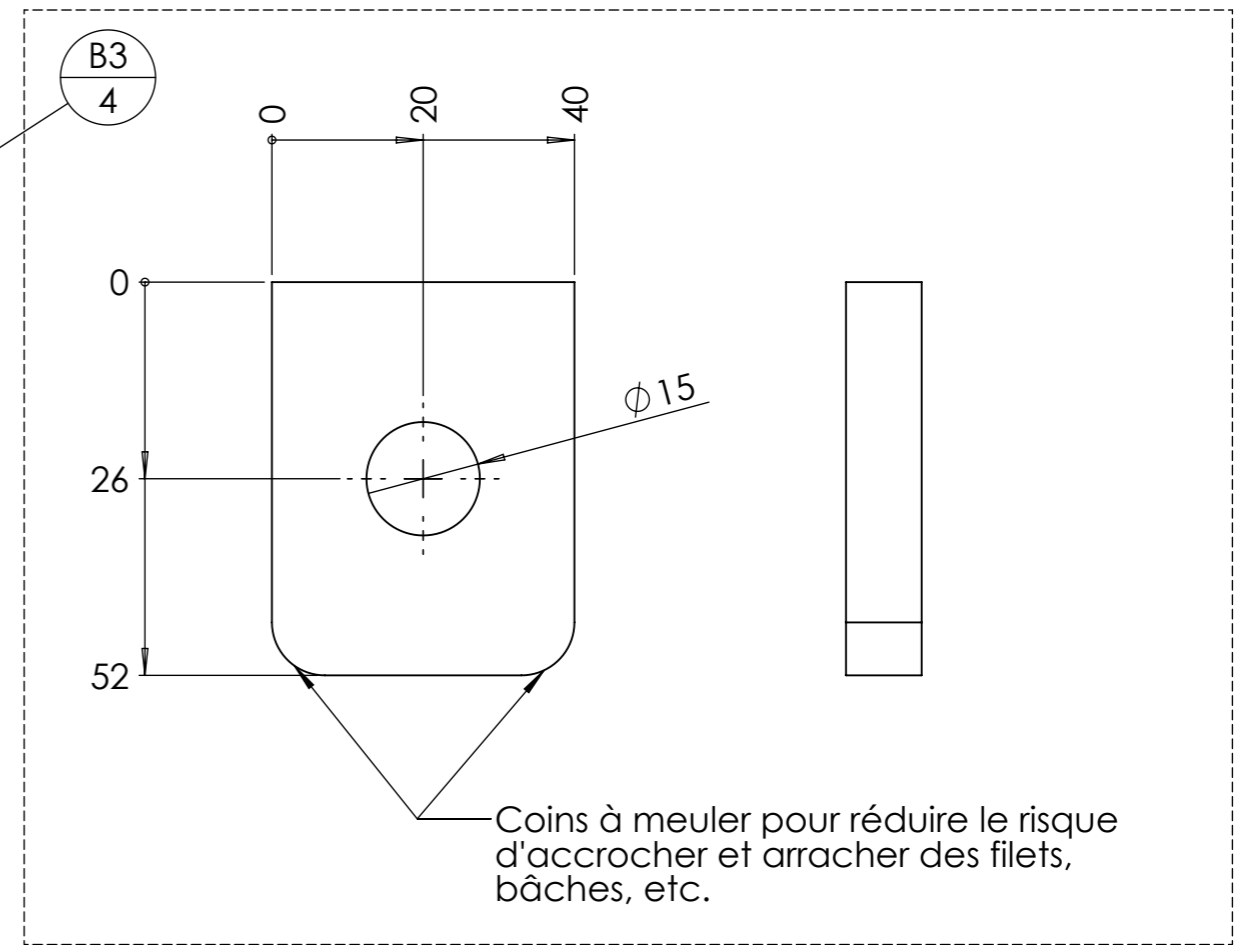
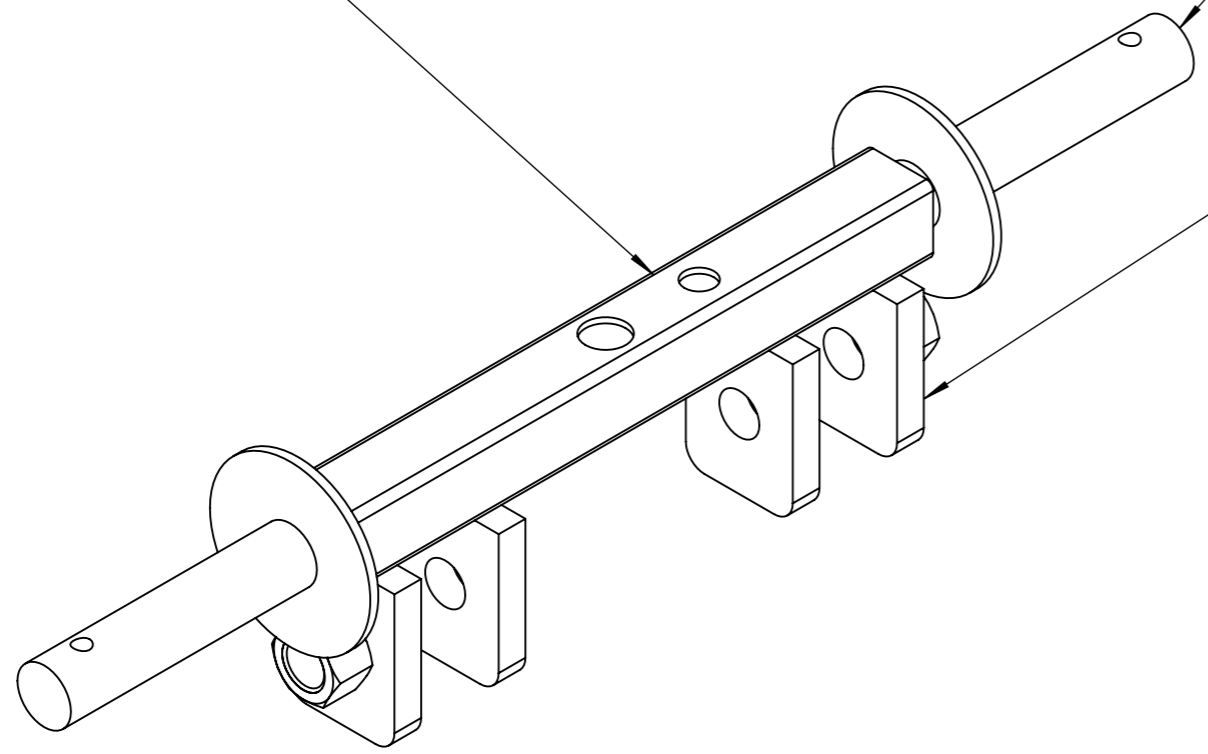
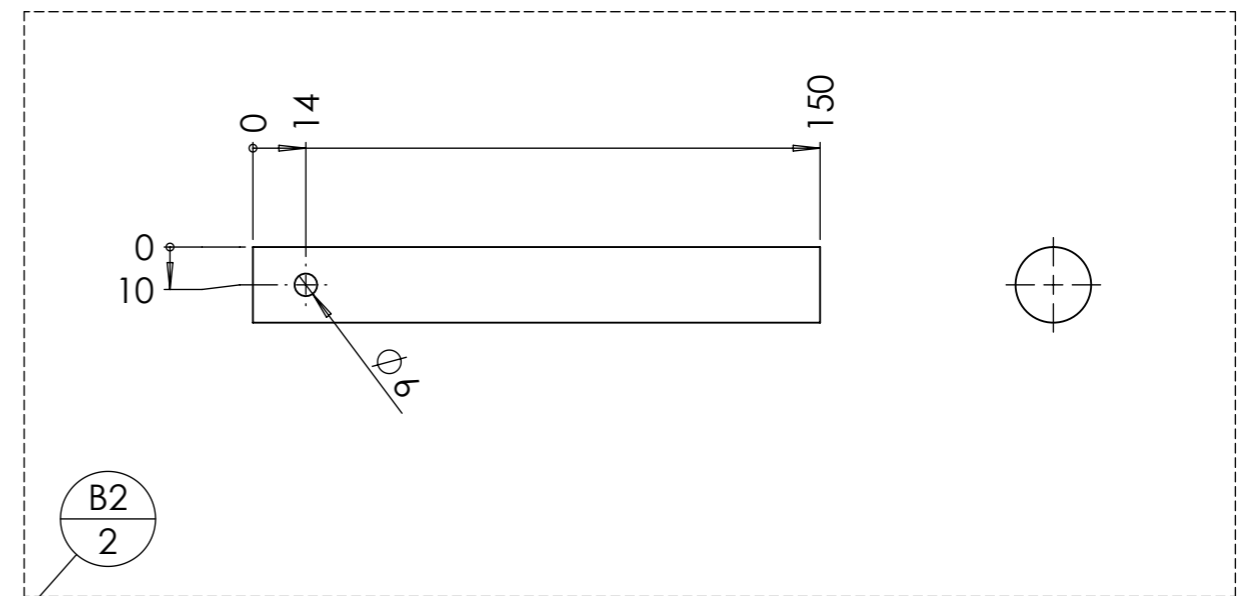
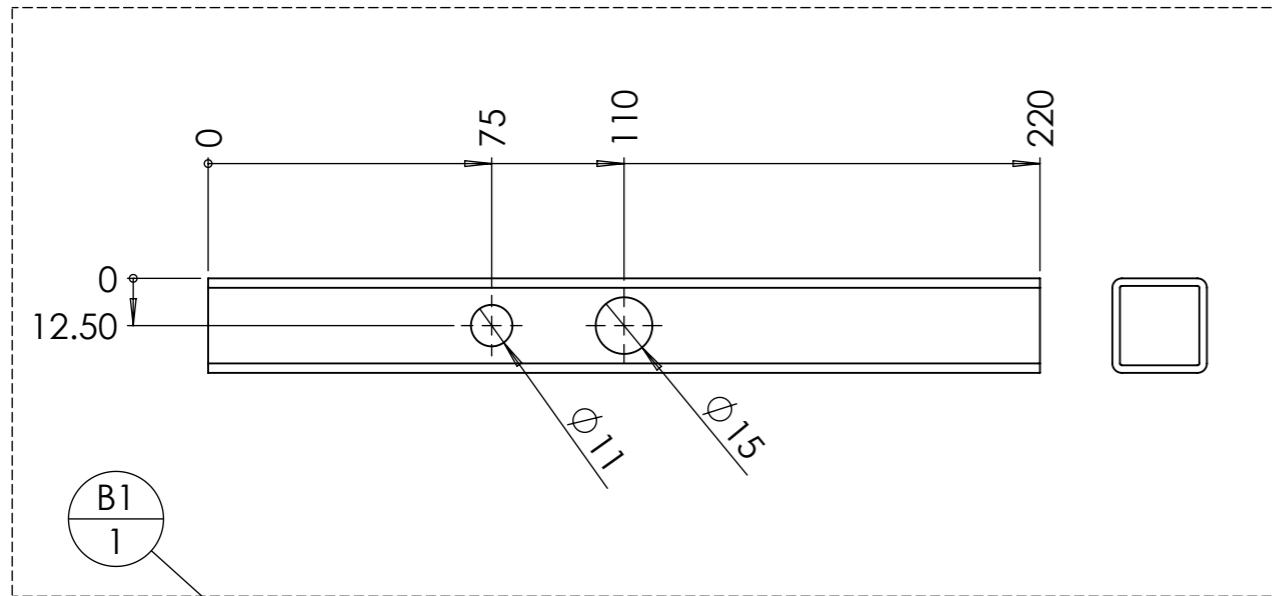


repère	Désignation	ANGLE1	ANGLE2	p	LONGUEUR	Quantité
B1	Tube carré 25 x 2	0°	0°	2x Ø15 - 2x Ø11 -	220	1
B2	étiré rond Ø20	0°	0°	1x Ø6 -	150	2
B3	Fer plat 40 x 10	0°	0°	1x Ø15 -	52	4
B4	Rondelle Ø20 série LLU				STD	2
B5	Ecrou M14 brut				STD	2

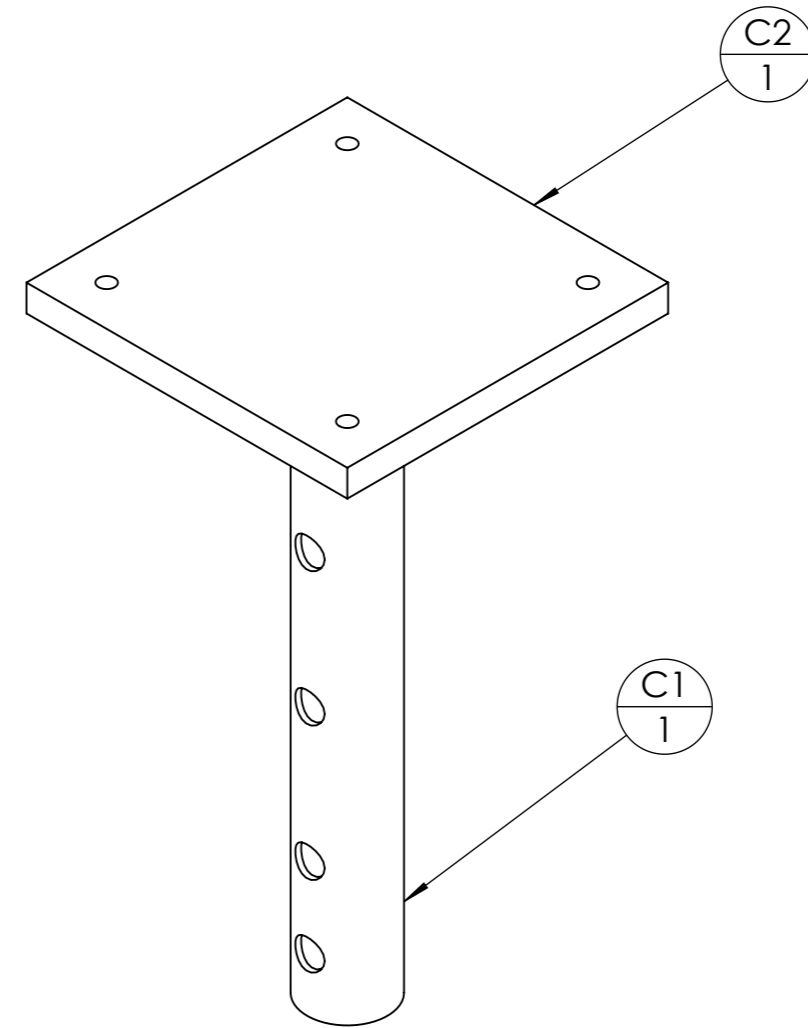


**COUPE E-E**  
ECHELLE 1 : 1



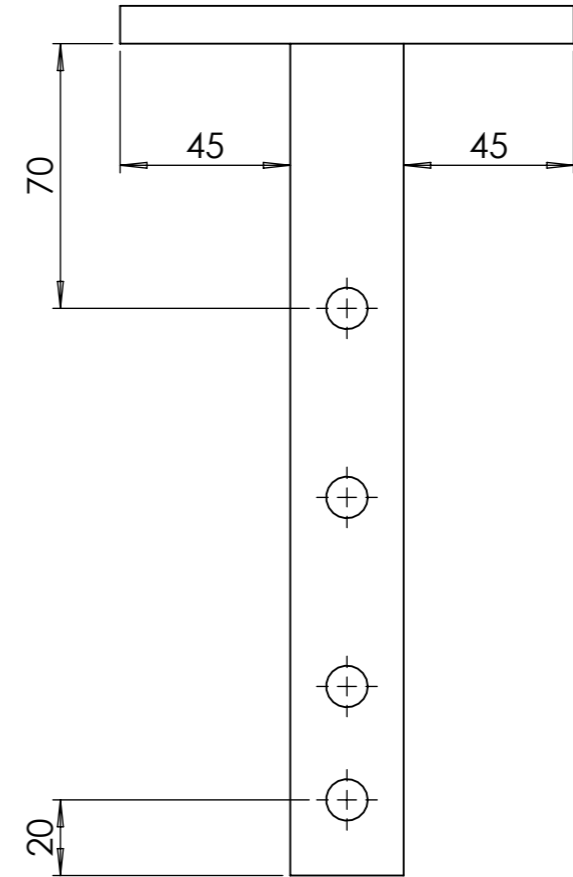
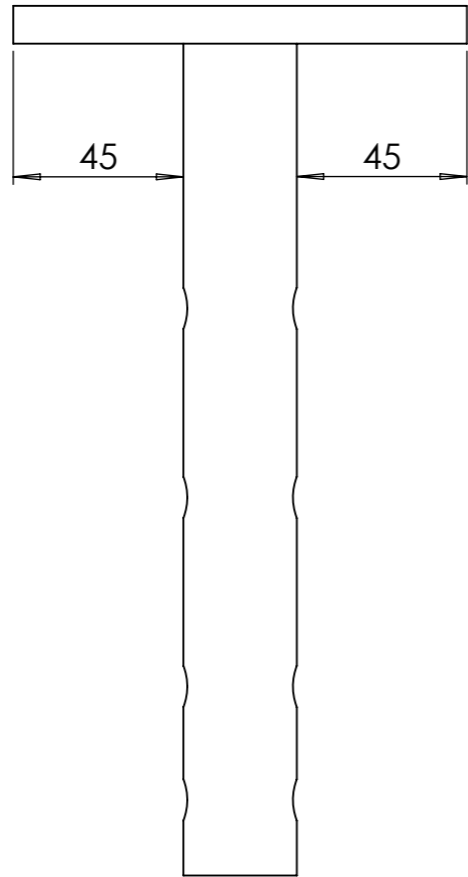
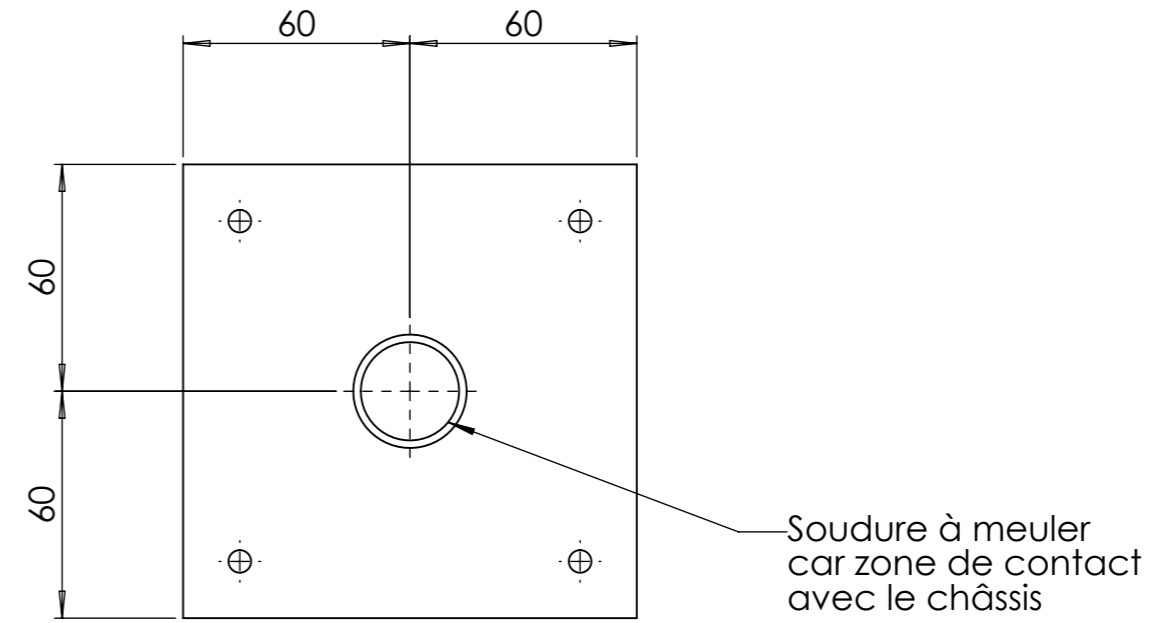


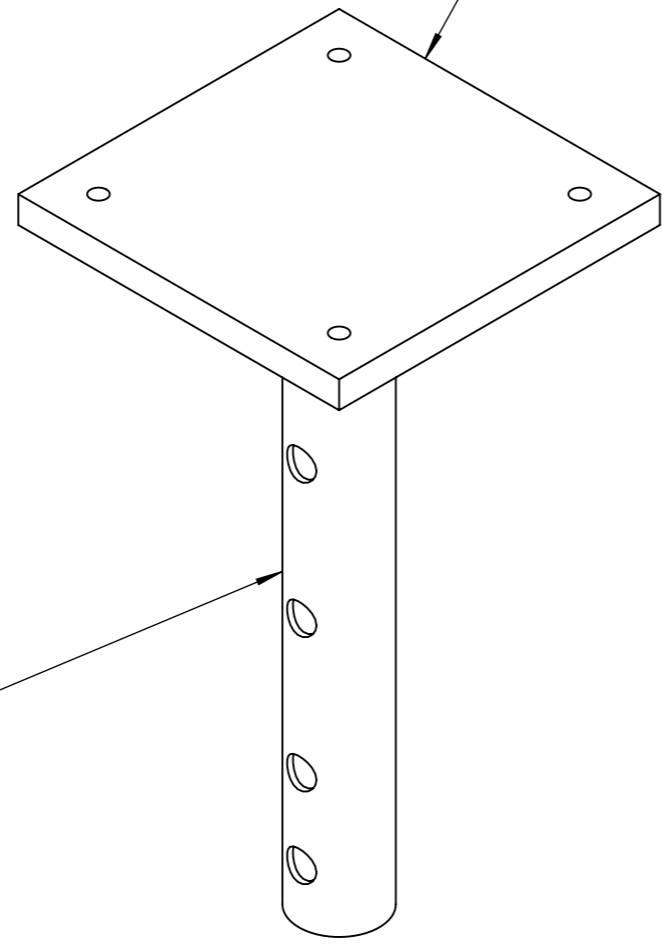
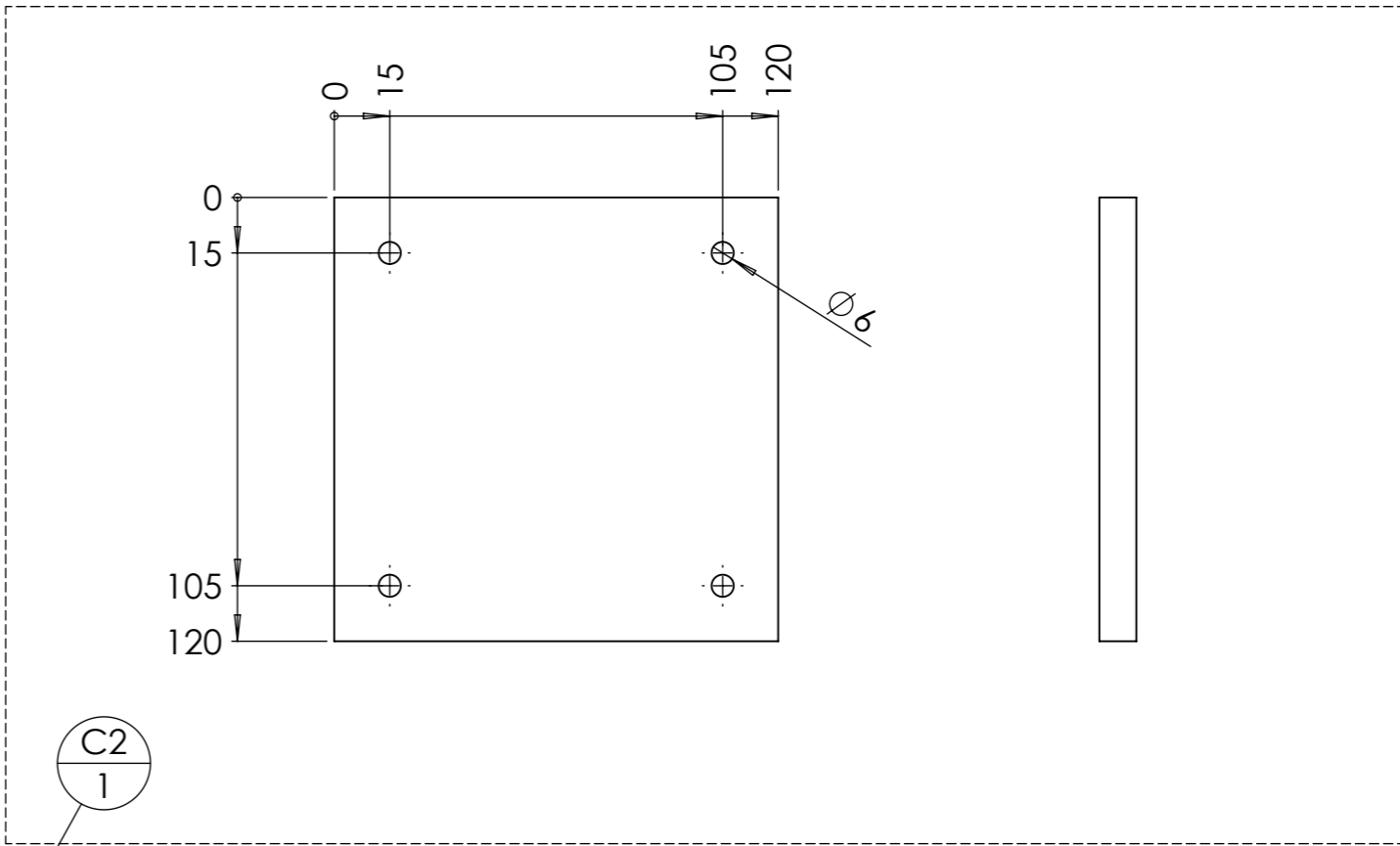
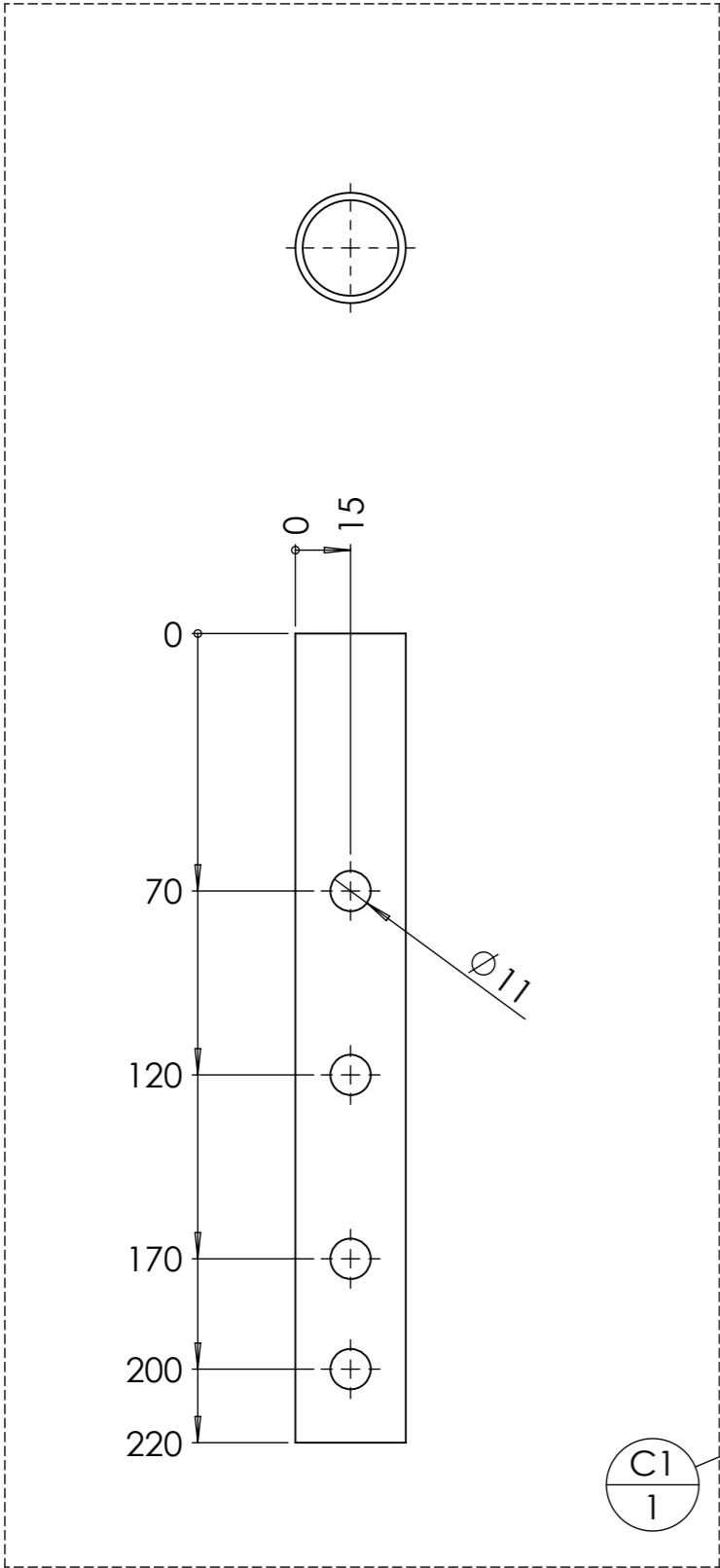
Outil	La Feignasse				
Date	06/07/2023	Version	1.1		page n° 12/ 26
Feuille	C - Nomenclature				

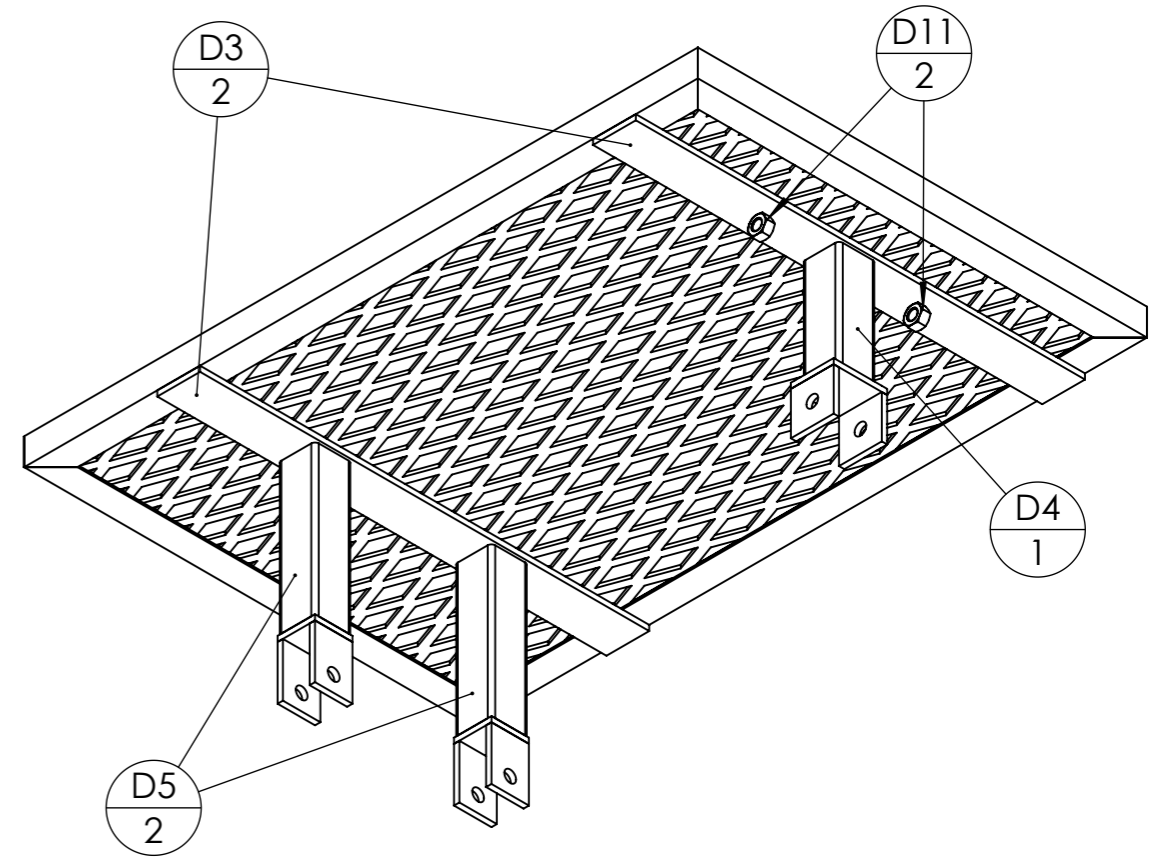
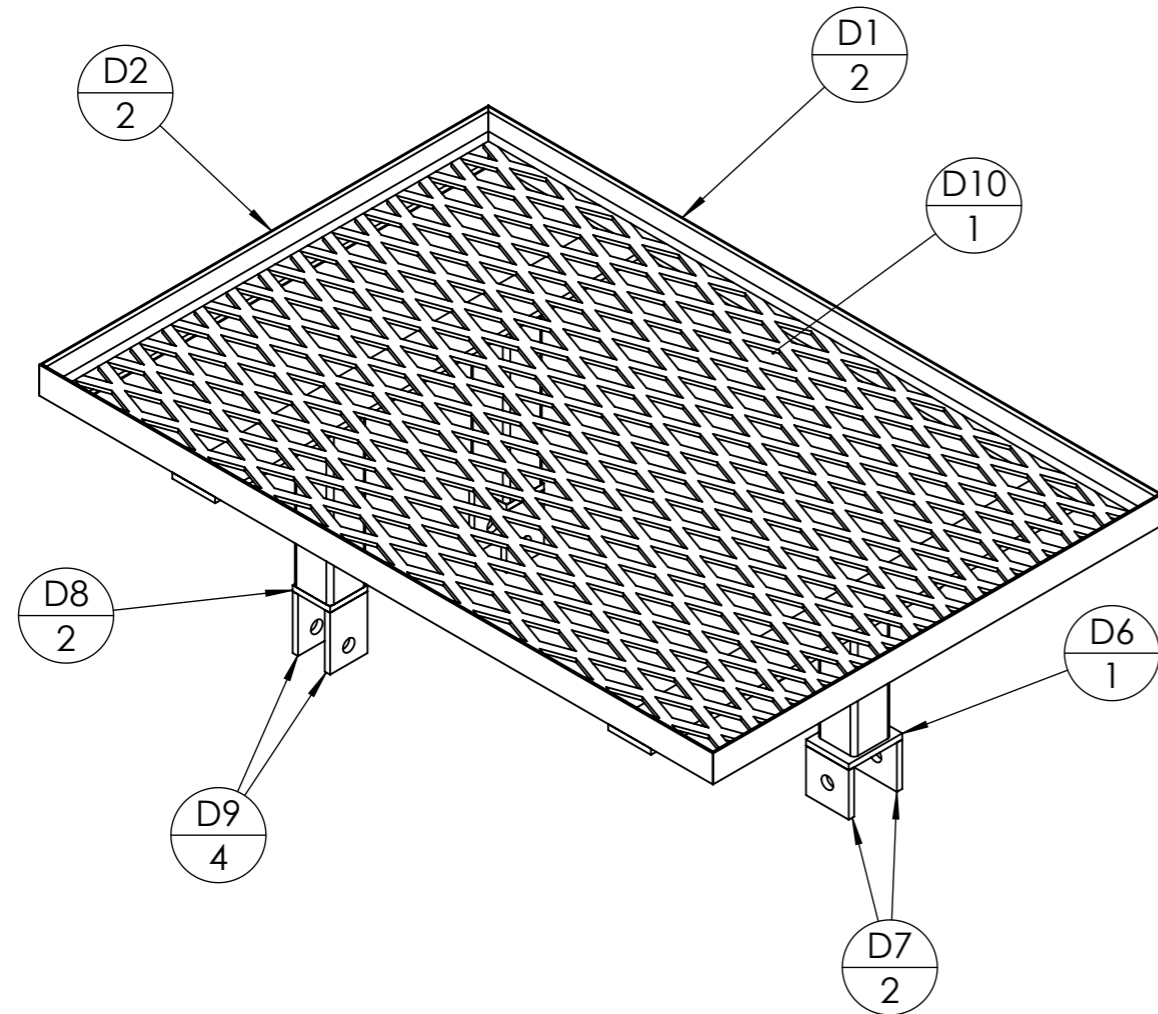


repère	Désignation	ANGLE1	ANGLE2	p	LONGUEUR	Quantité
C1	tube rond 30 x 2	0°	0°	8x Ø11 ;	220	1
C2	Fer plat 120 x 15	0°	0°	4x Ø6 ;	120	1

Outil	La Feignasse				
Date	06/07/2023	Version	1.1		page n° 13/ 26
Feuille	C - Assemblage				

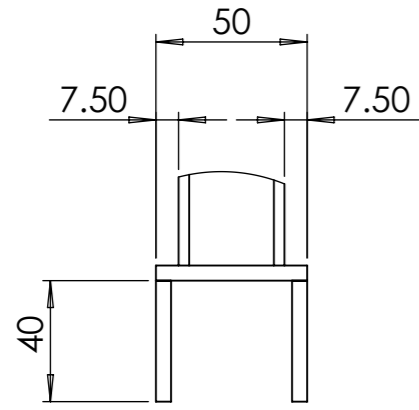




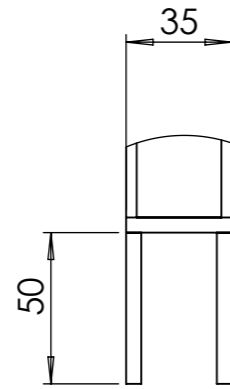


repère	Désignation	ANGLE1	ANGLE2	p	LONGUEUR	Quantité
D1	Cornière 25 x 25 x 3	45°	45°		630	2
D2	Cornière 25 x 25 x 3	45°	45°		420	2
D3	fer plat 40 x 5	0°	0°		420	2
D4	tube carré 35 x 2	0°	0°		100	1
D5	tube carré 35 x 2	0°	0°		140	2
D6	fer plat 40 x 5	0°	0°		50	1
D7	fer plat 40 x 5	0°	0°	1x Ø11 ;	40	2
D8	fer plat 35 x 5	0°	0°		35	2
D9	fer plat 35 x 5	0°	0°	1x Ø11 ;	50	4
D10	Métal déployé 62 x 30 - 6 x 3				STD	1
D11	Ecrou M10 brut				STD	2

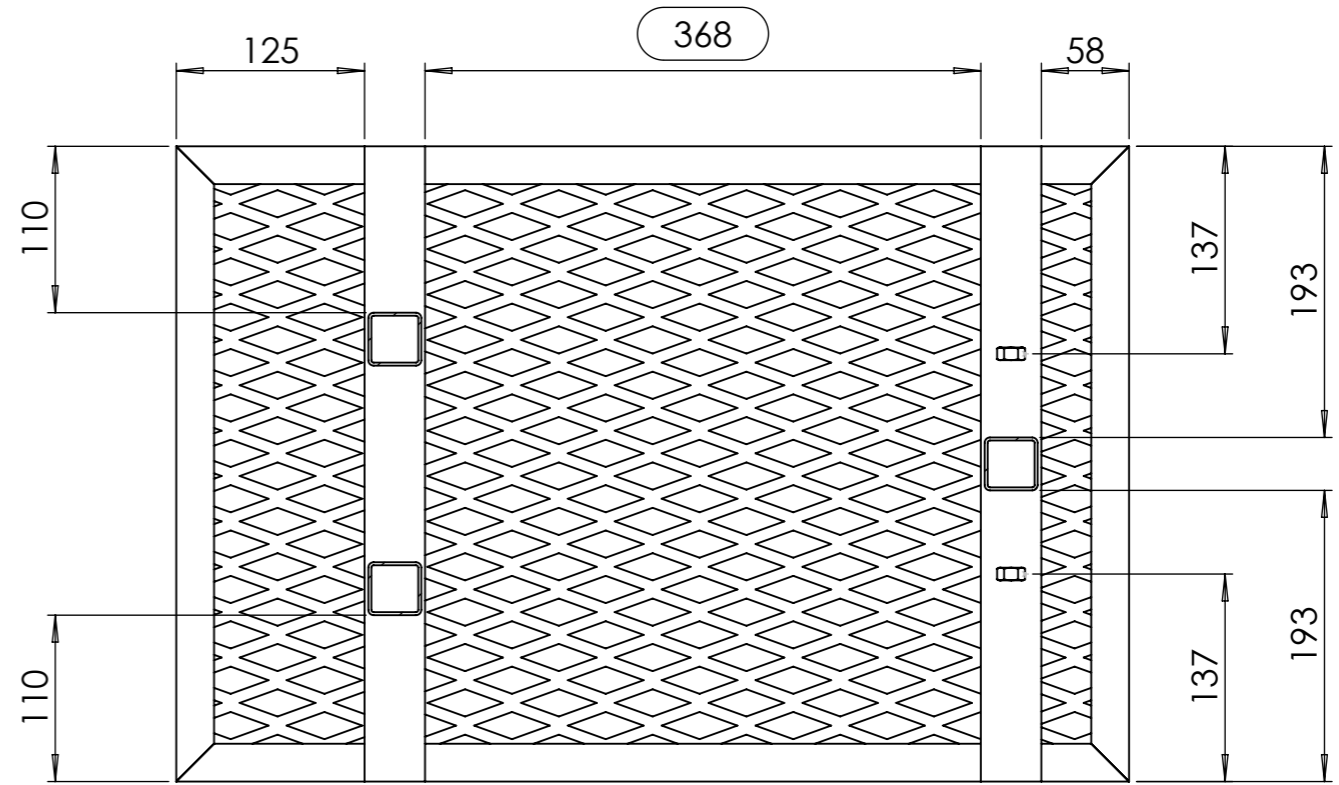
Outil	La Feignasse				
Date	06/07/2023	Version	1.1		page n° 16 / 26
Feuille	D - Assemblage				



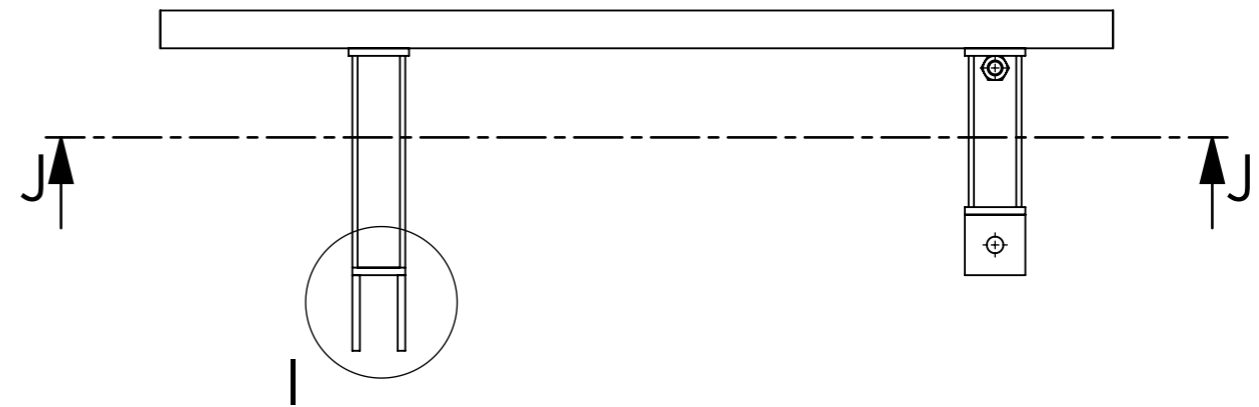
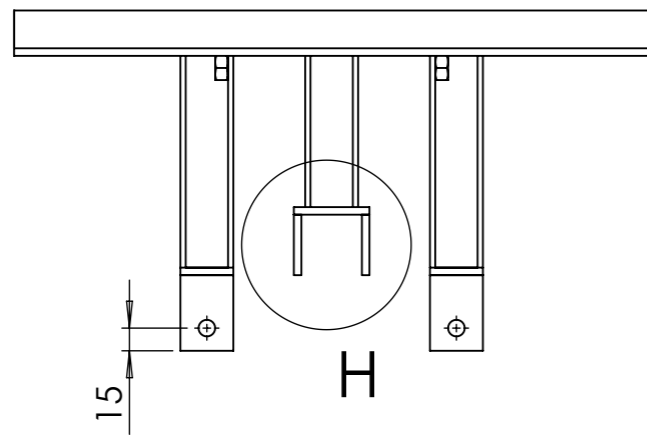
**DÉTAIL H**  
ECHELLE 2 : 5



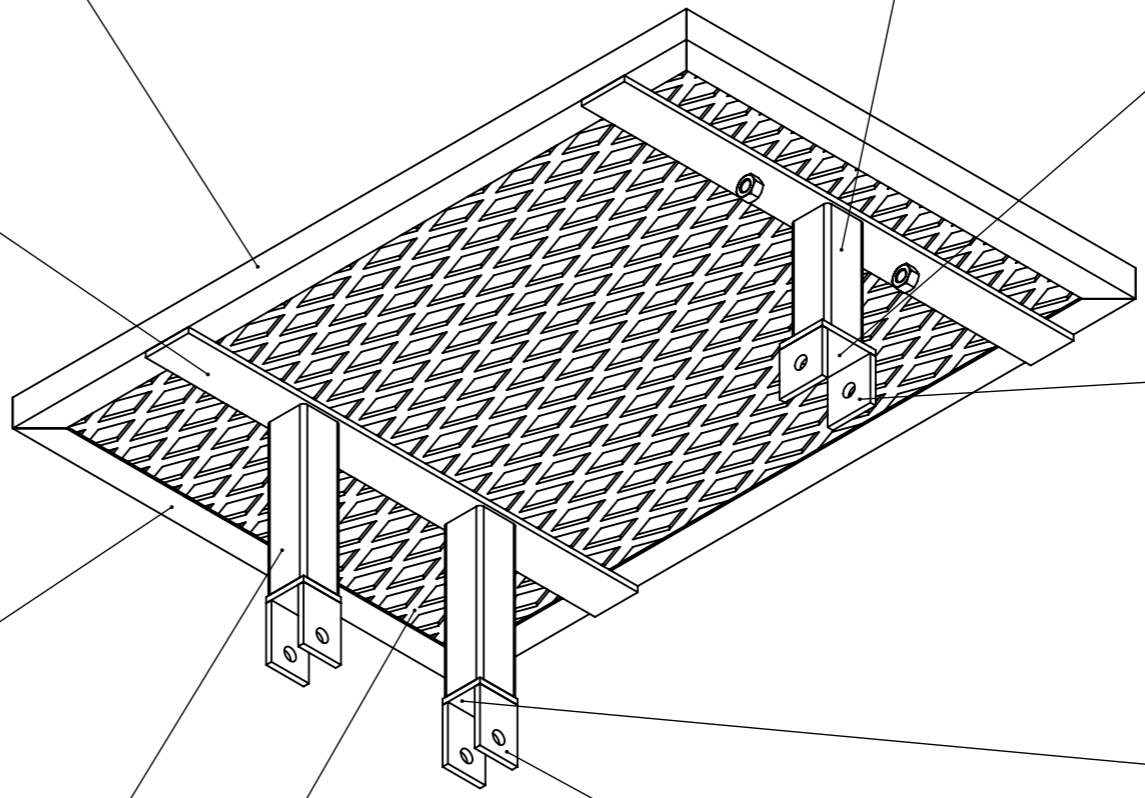
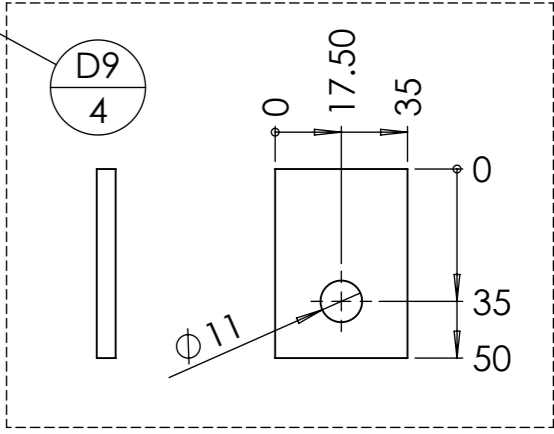
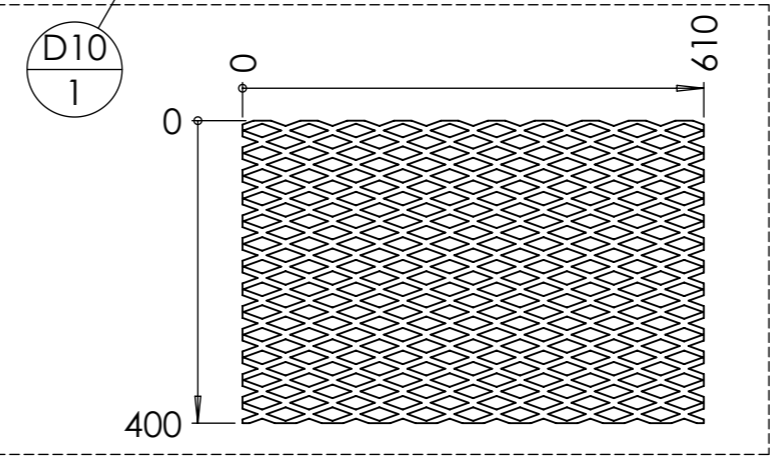
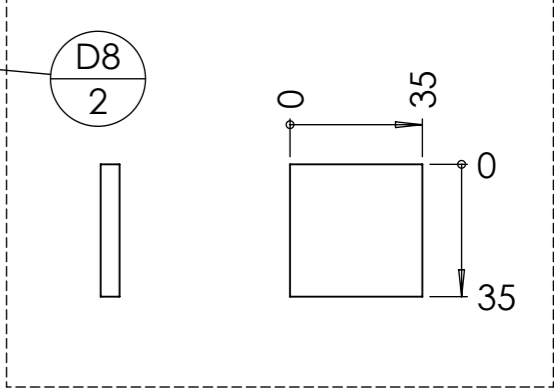
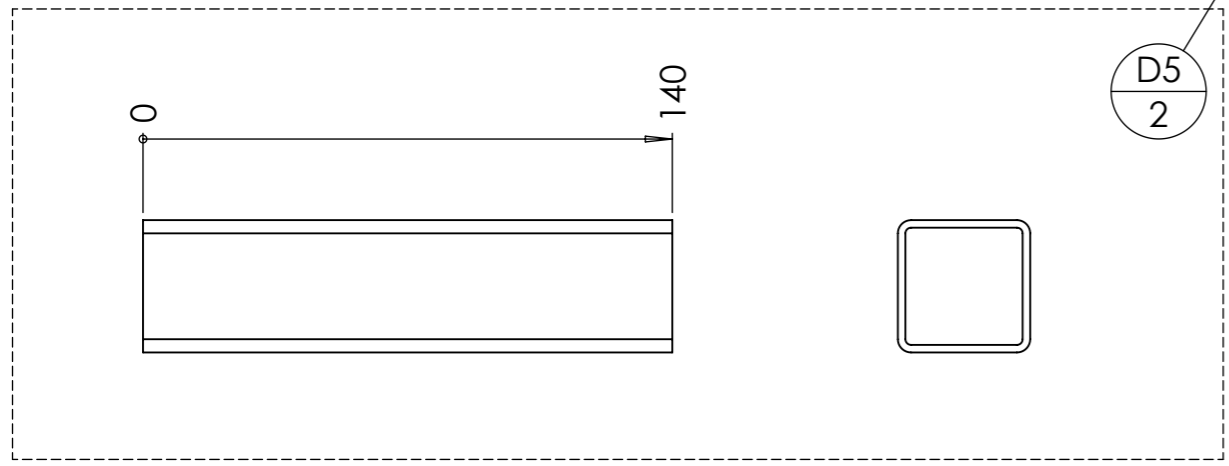
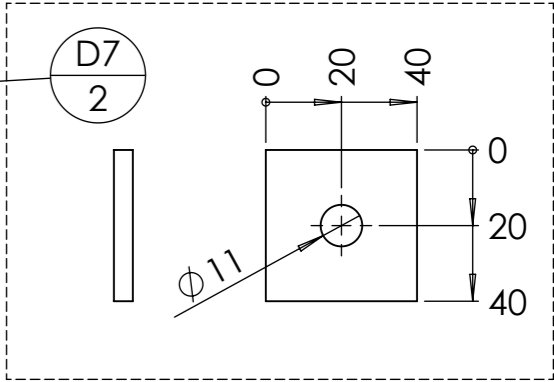
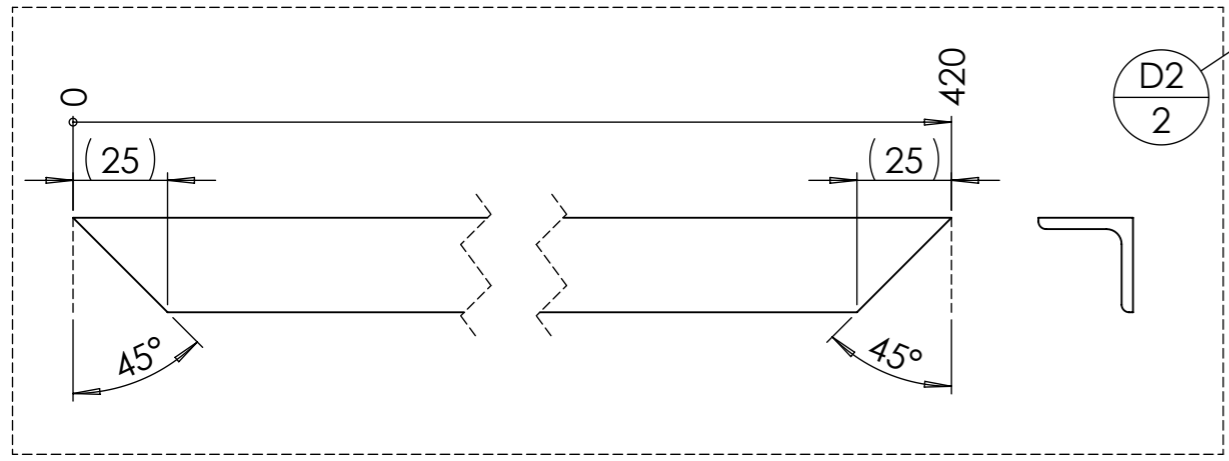
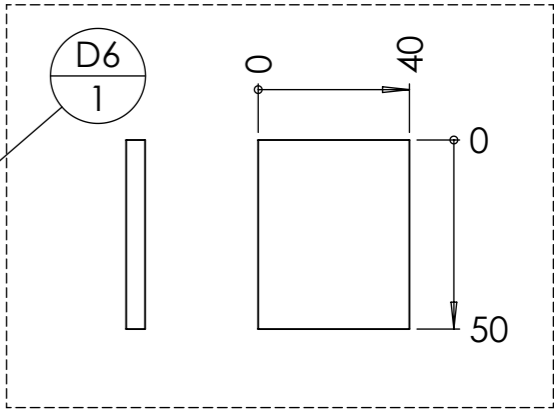
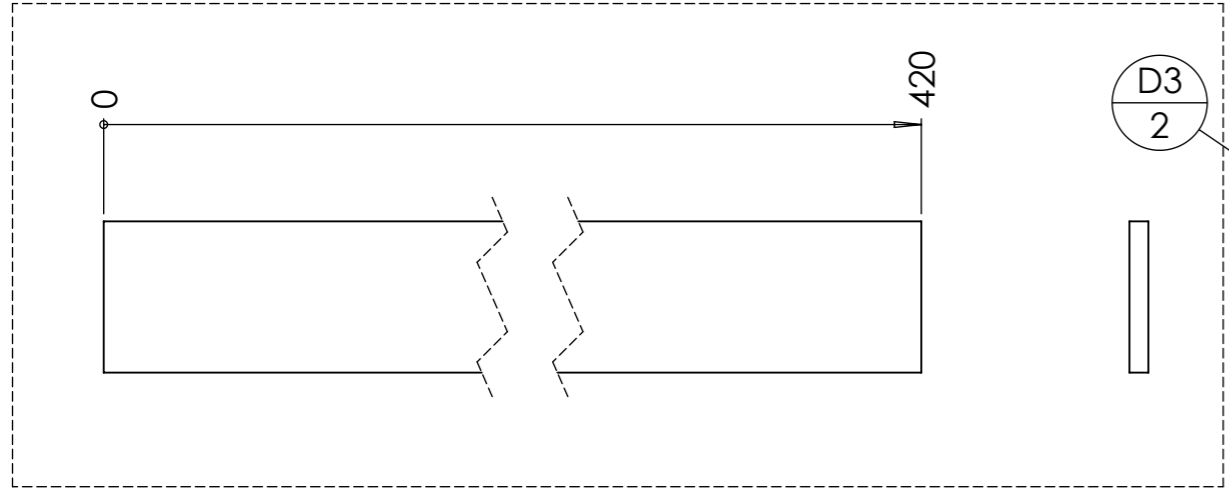
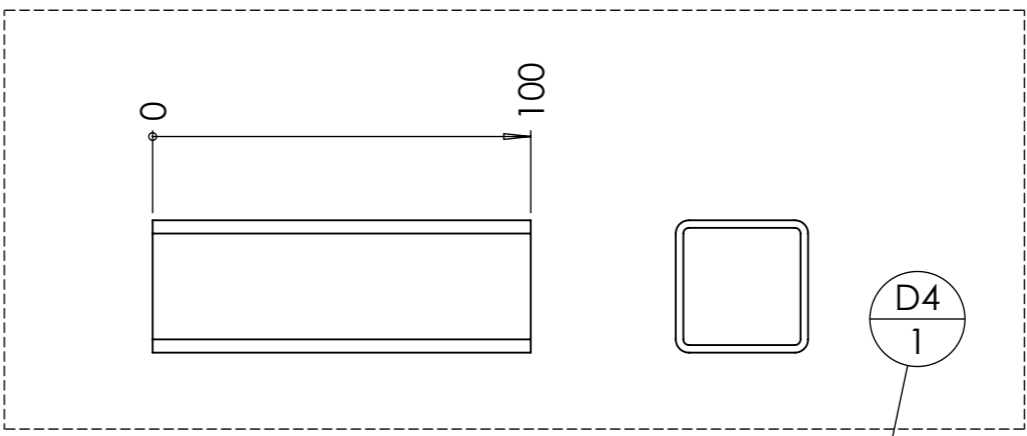
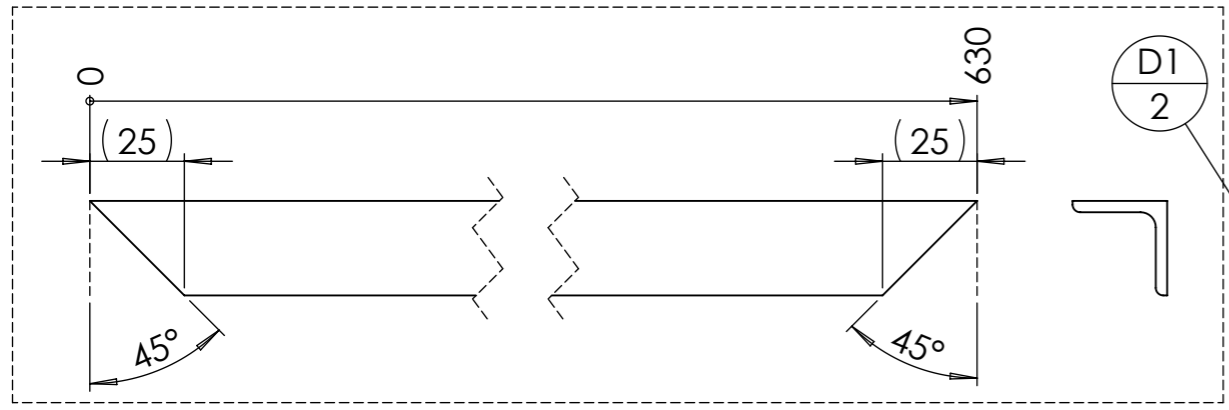
**DÉTAIL I**  
ECHELLE 2 : 5



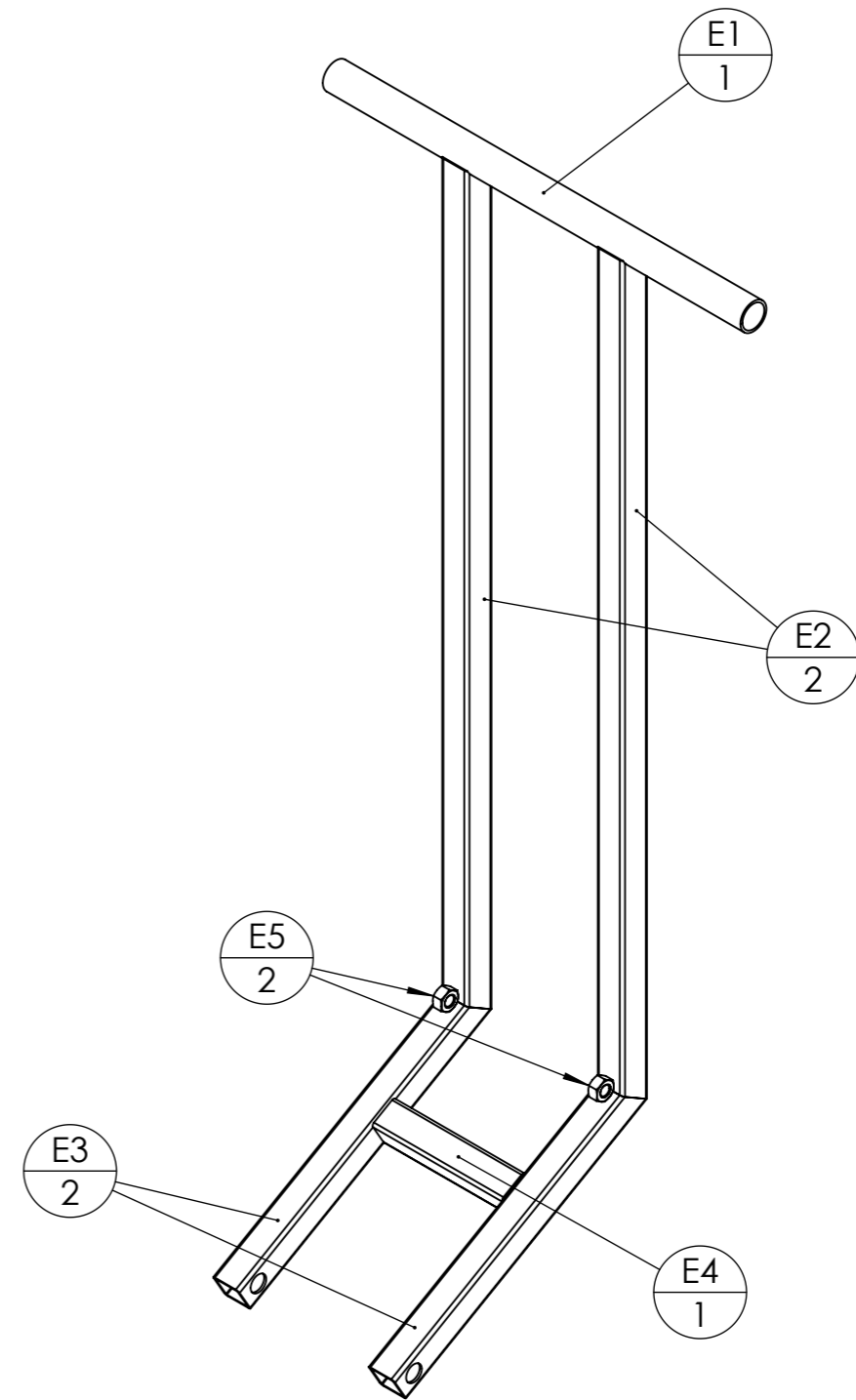
**COUPE J-J**



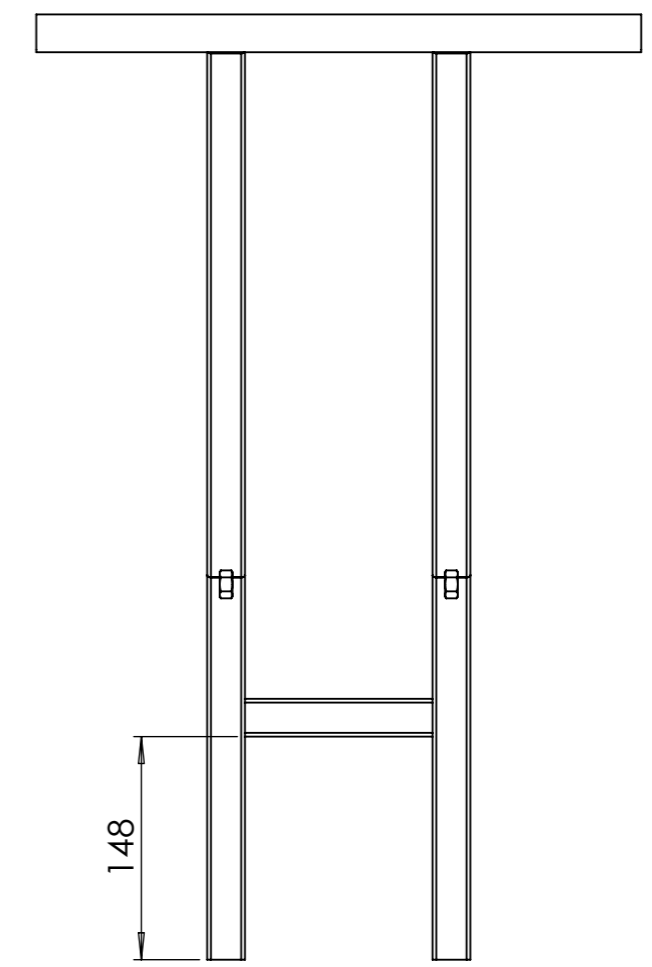
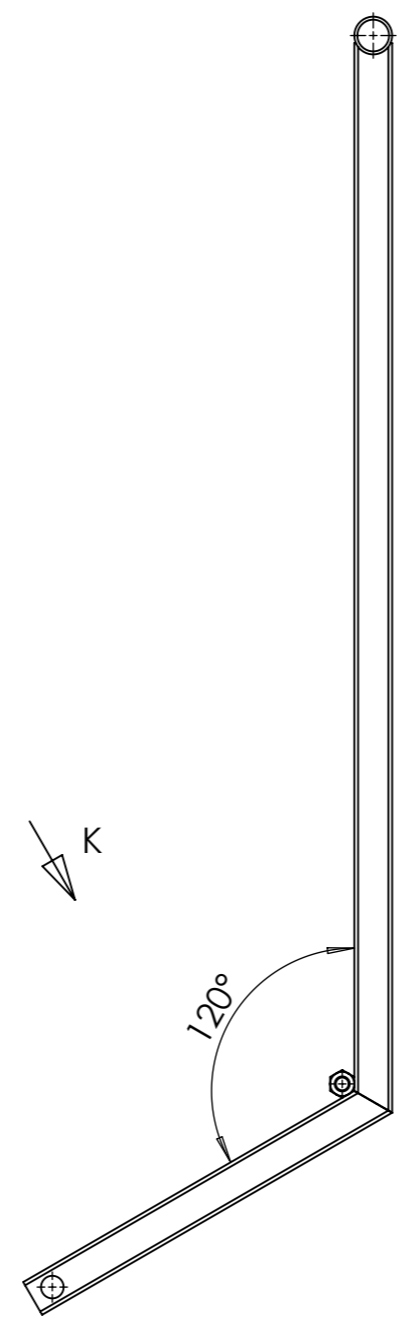
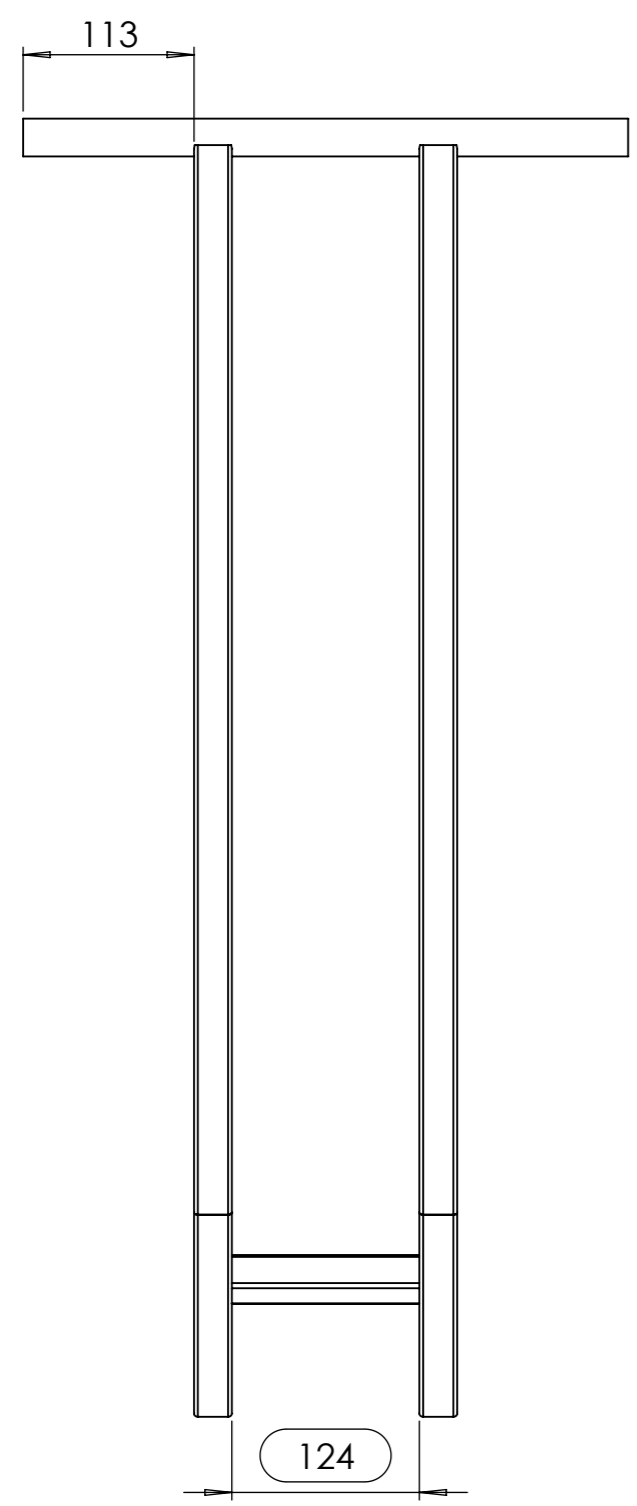




Outil	La Feignasse				
Date	06/07/2023	Version	1.1		page n° 18 / 26
Feuille	E - Nomenclature				

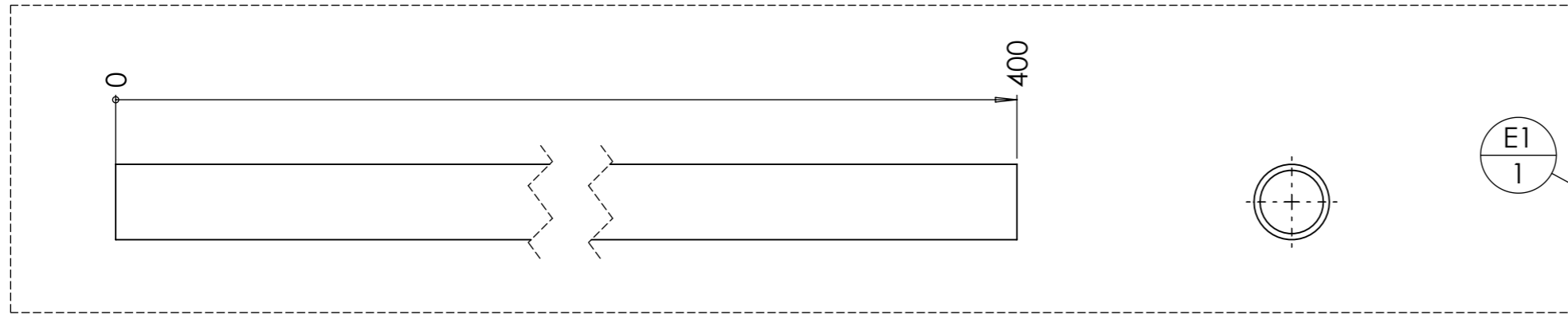


repère	Désignation	ANGLE1	ANGLE2	p	LONGUEUR	Quantité
E1	tube rond 25 x 2	0°	0°		400	1
E2	Tube carré 25 x 2	30°	0°		707	2
E3	Tube carré 25 x 2	0°	30°	2x Ø15 ;	267	2
E4	Tube carré 25 x 2	0°	0°		124	1
E5	Ecrou M10 brut				STD	2

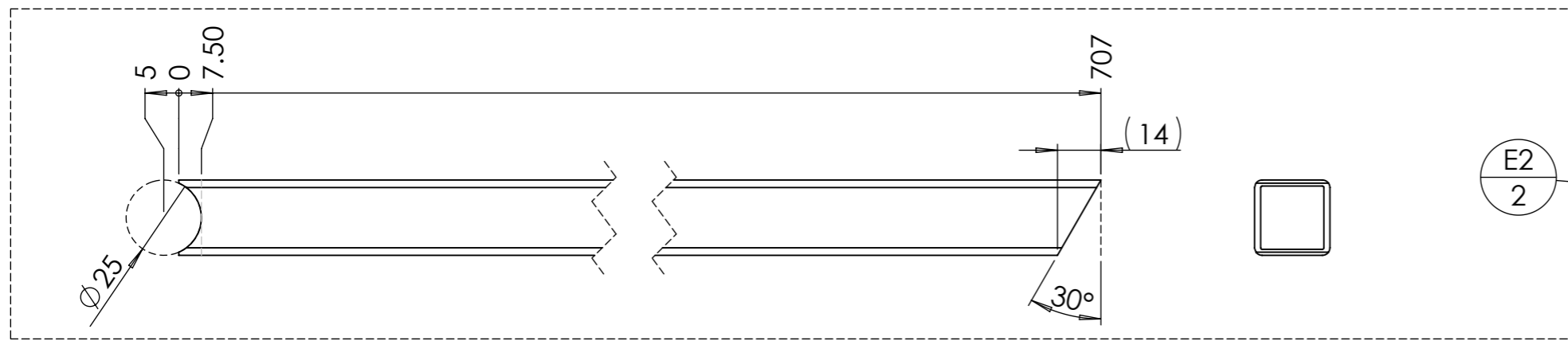


VUE K  
60.00°

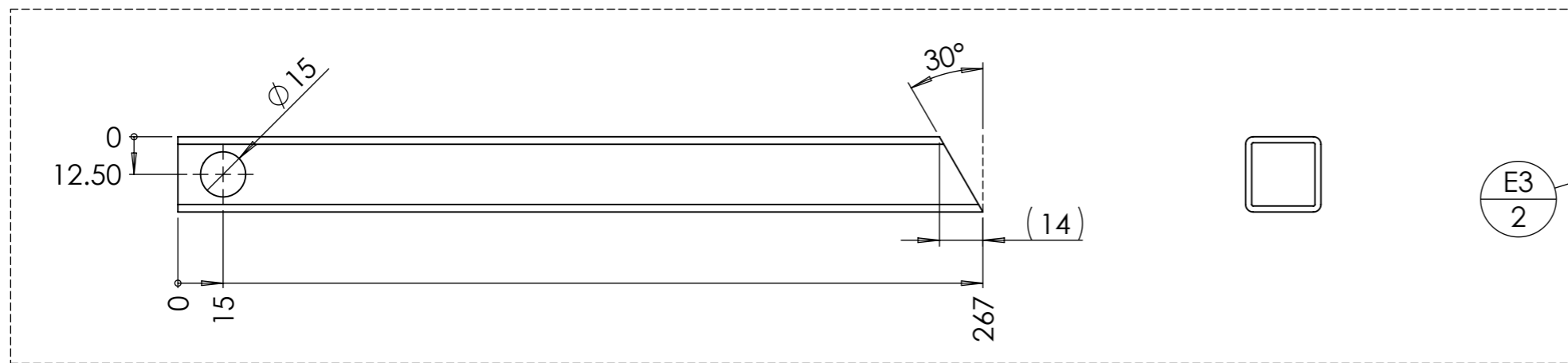
Astuce pour assurer le bon écartement :  
 Assembler les deux bras ( **E2** , **E3** ) du manche, puis pointer l'ensemble monté sur le chassis.



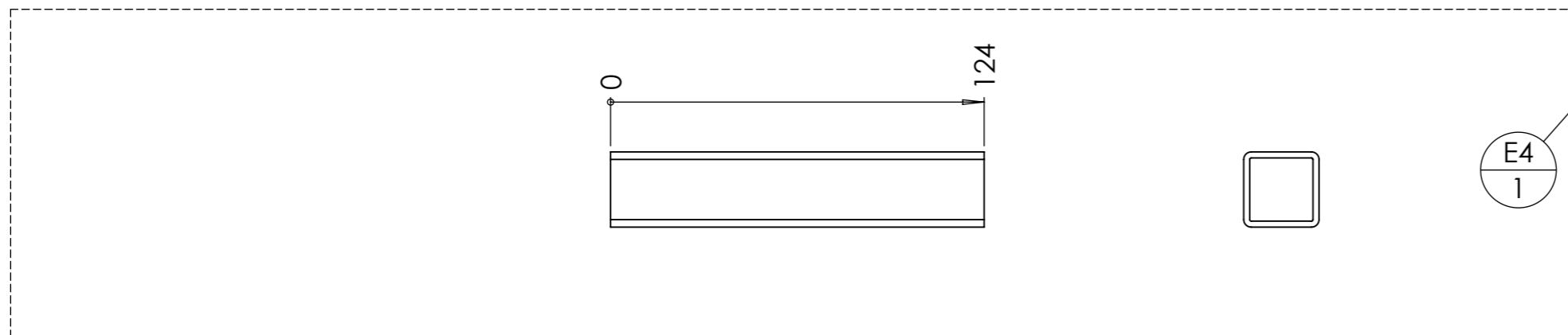
E1  
1



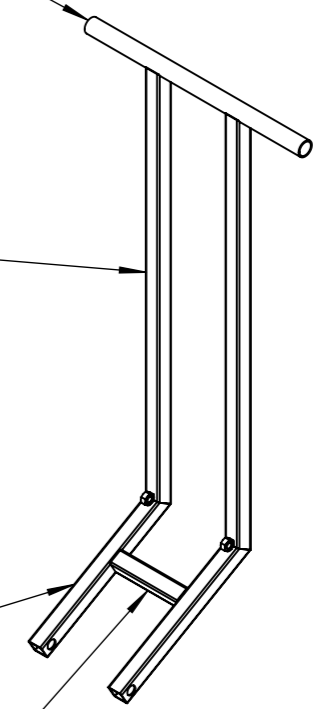
E2  
2

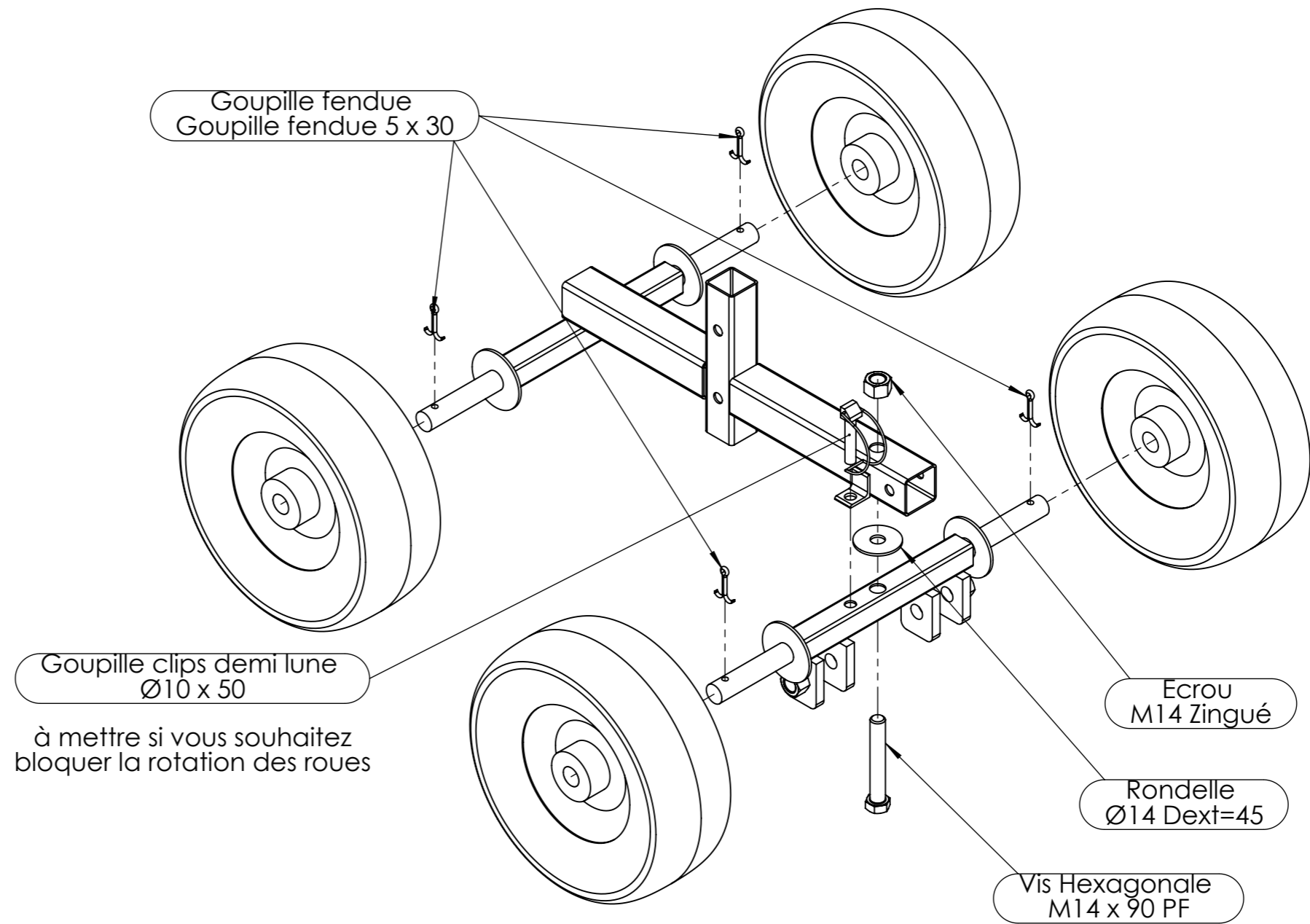
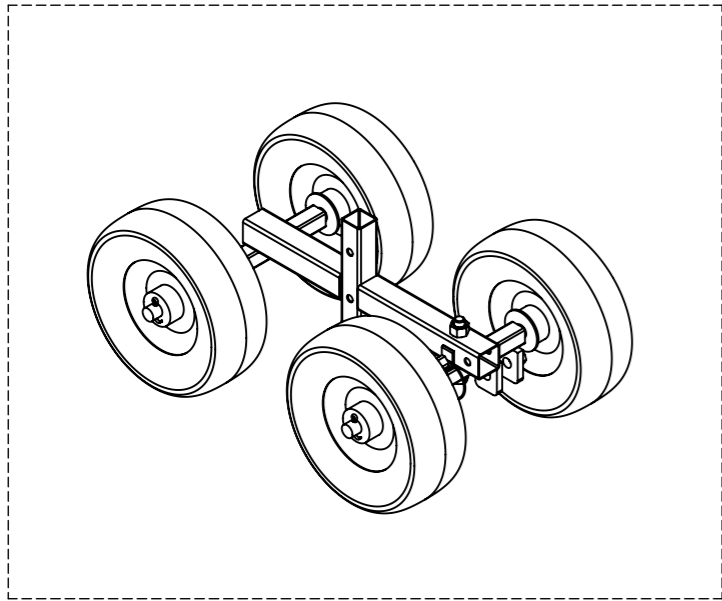


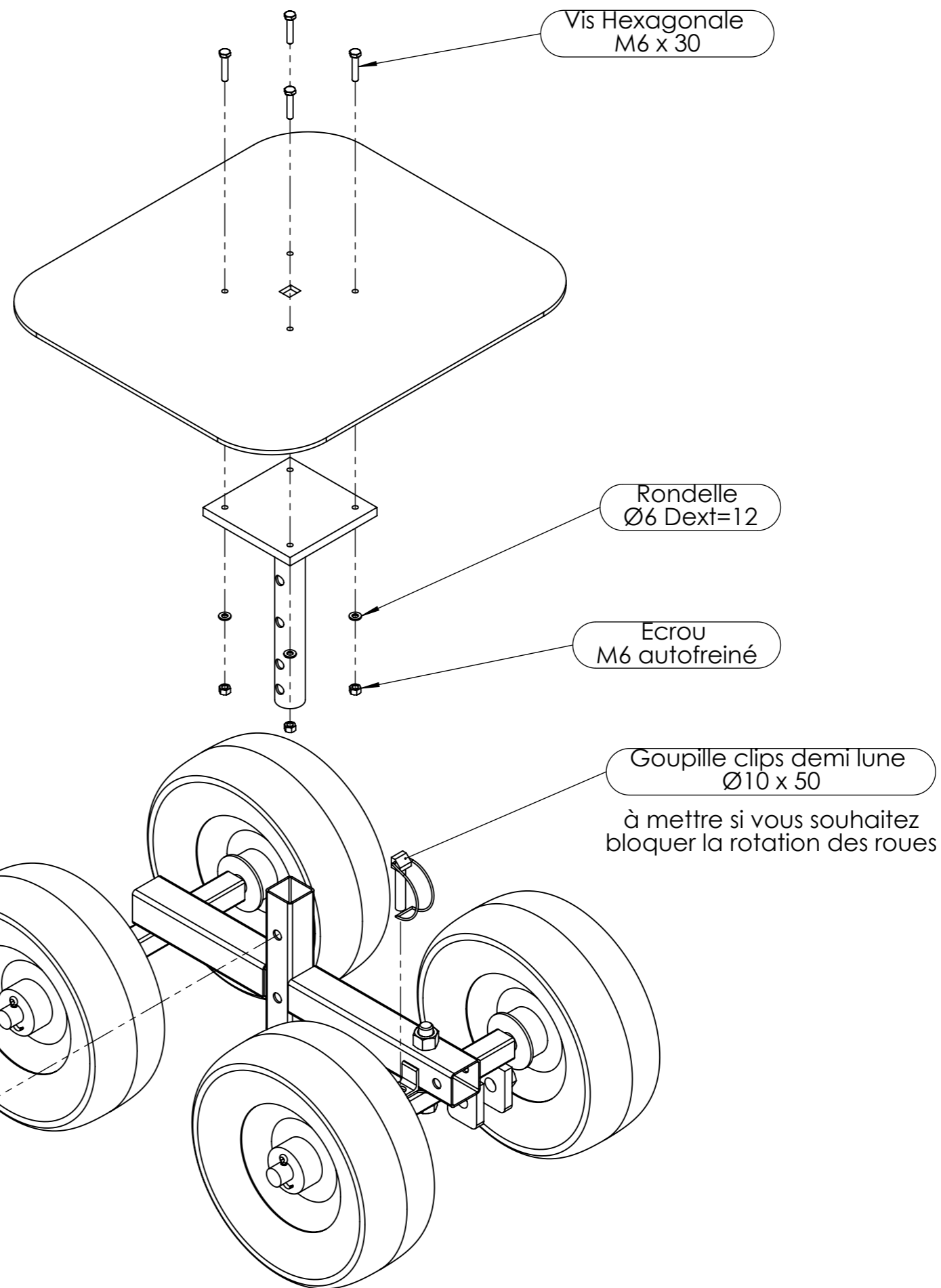
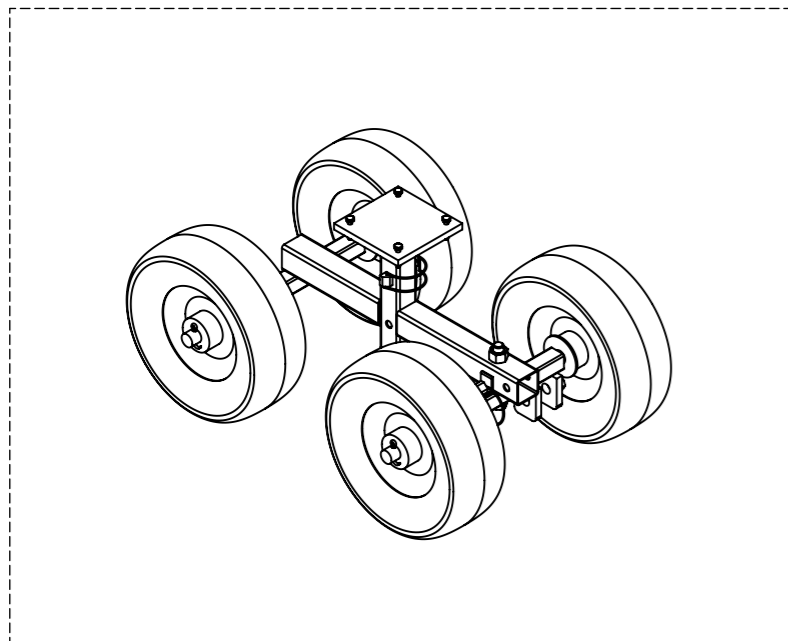
E3  
2



E4  
1

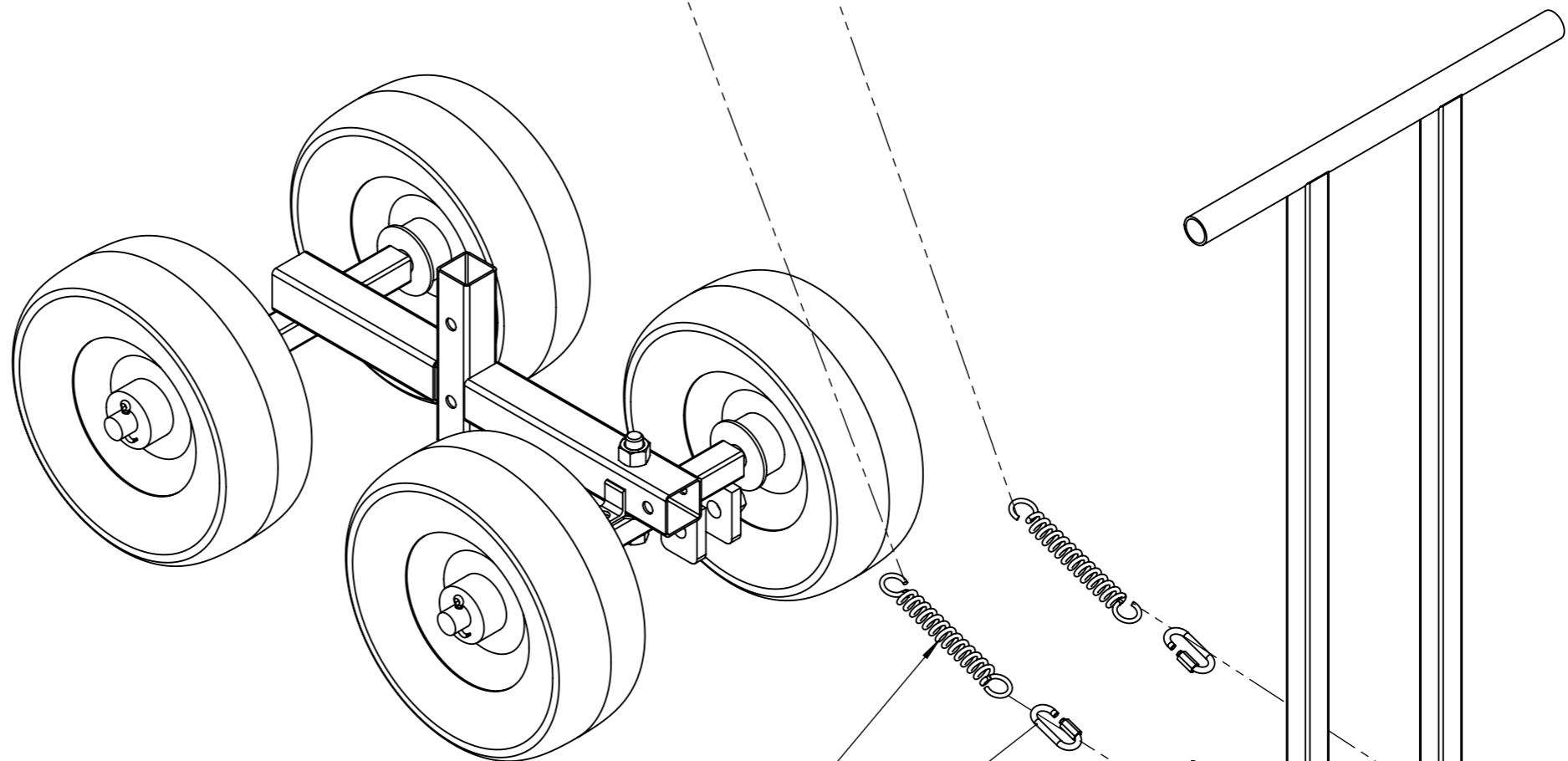
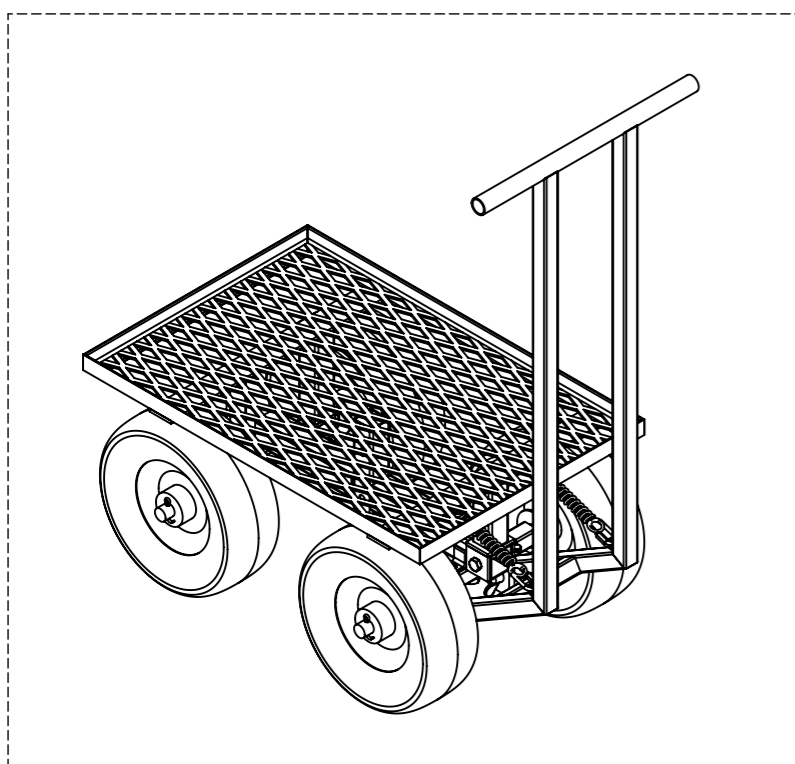
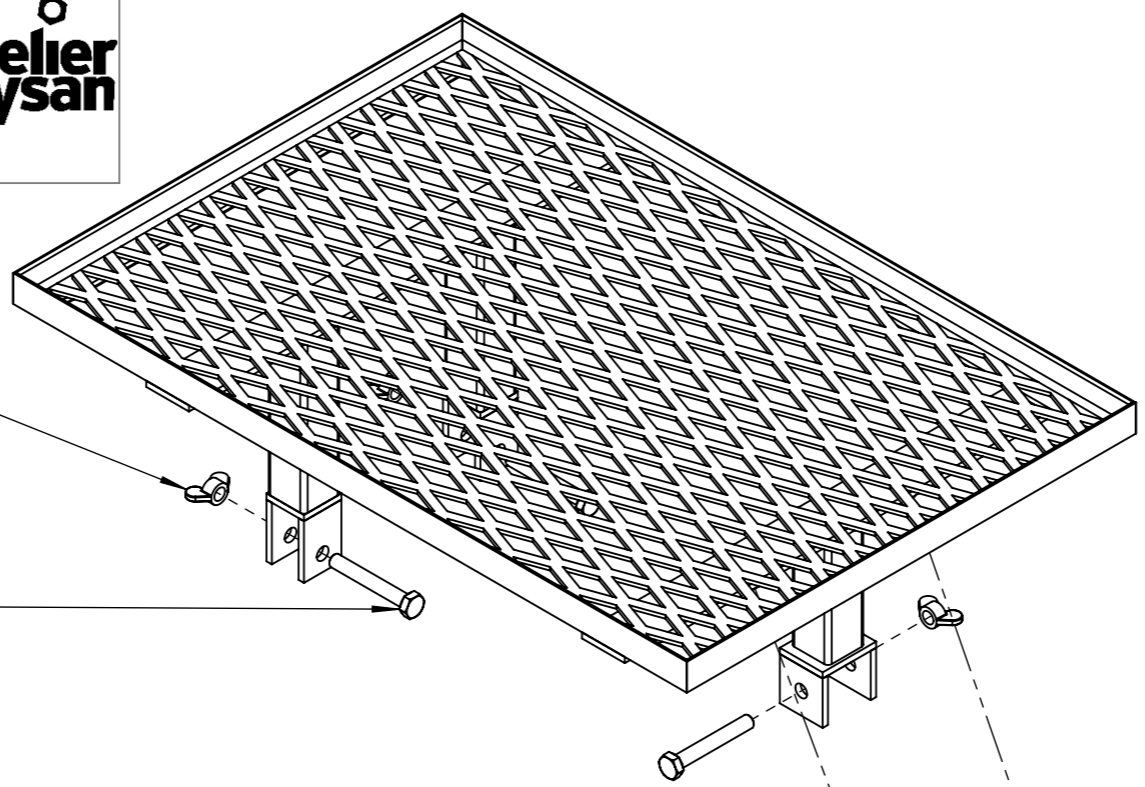






Ecrou papillon  
M10

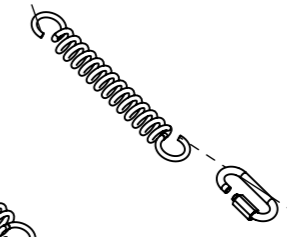
Vis Hexagonale  
M10 x 70

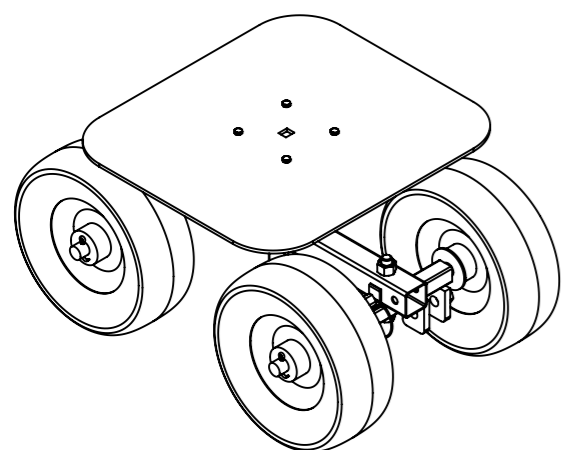


ressort  
Ressort à traction 1,8x14x80

maillon\_rapide\_5mm  
Maillon rapide Ø5mm

Vis papillon  
M10 x 60



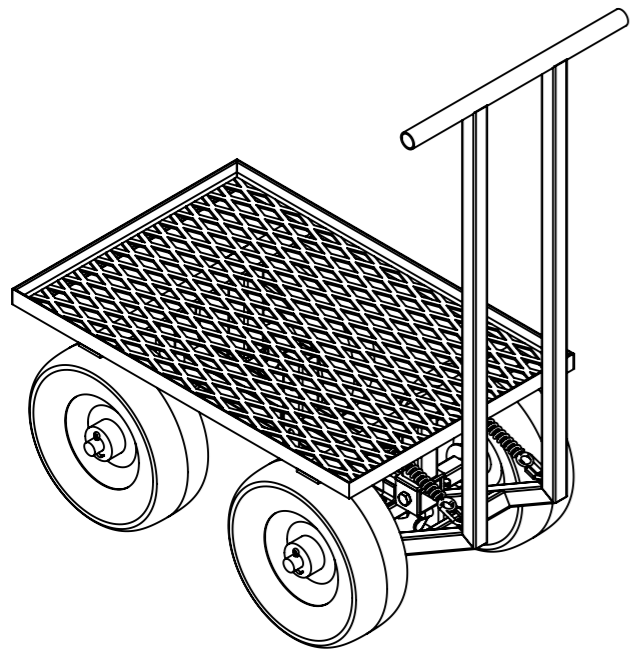


repère	Désignation	ANGLE1	ANGLE2	p	LONGUEUR	Quantité
A1	tube carré 35 x 2	0°	0°	4x Ø11 -	165	1
A2	tube carré 40 x 2	0°	0°		180	1
A3	tube carré 40 x 2	0°	0°	2x Ø11 - 2x Ø15 -	225	1
A4	Tube carré 25 x 2	0°	0°		220	1
A5	étiré rond Ø20	0°	0°	1x Ø6 -	150	4
A6	Rondelle Ø20 série LLU				STD	2
A7	Cornière 25 x 25 x 3	0°	0°	1x Ø11 -	20	1
B1	Tube carré 25 x 2	0°	0°	2x Ø15 - 2x Ø11 -	220	1
B3	Fer plat 40 x 10	0°	0°	1x Ø15 -	52	4
B4	Rondelle Ø20 série LLU				STD	2
B5	Ecrou M14 brut				STD	2
C1	tube rond 30 x 2	0°	0°	8x Ø11 ;	220	1
C2	Fer plat 120 x 15	0°	0°	4x Ø6 ;	120	1
Ecrou	Ecrou M14 Zingué				STD	1
Ecrou	ecrou M6 autofreiné				STD	4
Goupille clips demi lune	goupille clips demi lune Ø10 x 50				STD	2
Goupille fendue	Goupille fendue 5 x 30				STD	4
Rondelle	Rondelle Ø14 série LLU				STD	1
Rondelle	Rondelle Ø6 série MU				STD	4
Vis Hexagonale	Vis hexagonale M14 x 90 PF				STD	1
Vis Hexagonale	Vis hexagonale M6 x 30				STD	4
roue 260x93 axe diam20	Roue gonflable Ø260 ; l85				STD	4
siege_cuvette	Siège cuvette				STD	1





Feuille **Fournitures globales- chariot**



	Désignation	ANGLE1	ANGLE2	p	LONGUEUR	Quantité
A1	tube carré 35 x 2	0°	0°	4x Ø11 -	165	1
A2	tube carré 40 x 2	0°	0°		180	1
A3	tube carré 40 x 2	0°	0°	2x Ø11 - 2x Ø15 -	225	1
A4	Tube carré 25 x 2	0°	0°		220	1
A5	étiré rond Ø20	0°	0°	1x Ø6 -	150	4
A6	Rondelle Ø20 série LLU				STD	2
A7	Cornière 25 x 25 x 3	0°	0°	1x Ø11 -	20	1
B1	Tube carré 25 x 2	0°	0°	2x Ø15 - 2x Ø11 -	220	1
B3	Fer plat 40 x 10	0°	0°	1x Ø15 -	52	4
B4	Rondelle Ø20 série LLU				STD	2
B5	Ecrou M14 brut				STD	2
D1	Cornière 25 x 25 x 3	45°	45°		630	2
D10	Métal déployé 62 x 30 - 6 x 3				STD	1
D11	Ecrou M10 brut				STD	2
D2	Cornière 25 x 25 x 3	45°	45°		420	2
D3	fer plat 40 x 5	0°	0°		420	2
D4	tube carré 35 x 2	0°	0°		100	1
D5	tube carré 35 x 2	0°	0°		140	2
D6	fer plat 40 x 5	0°	0°		50	1
D7	fer plat 40 x 5	0°	0°	1x Ø11 ;	40	2
D8	fer plat 35 x 5	0°	0°		35	2
D9	fer plat 35 x 5	0°	0°	1x Ø11 ;	50	4
E1	tube rond 25 x 2	0°	0°		400	1
E2	Tube carré 25 x 2	30°	0°		707	2
E3	Tube carré 25 x 2	0°	30°	2x Ø15 ;	267	2
E4	Tube carré 25 x 2	0°	0°		124	1
E5	Ecrou M10 brut				STD	2
Ecrou	Ecrou M14 Zingué				STD	1
Ecrou papillon	Ecrou papillon M10				STD	3
Goupille fendue	Goupille fendue 5 x 30				STD	4
Rondelle	Rondelle Ø14 série LLU				STD	1
Vis Hexagonale	Vis hexagonale M14 x 90 PF				STD	1
Vis Hexagonale	vis hexagonale M10 x 70				STD	3
Vis papillon	Vis papillon M10 x 60				STD	2
maillon_rapide_5mm	Maillon rapide Ø5mm				STD	2
ressort	Ressort à traction 1,8x14x80				STD	2
roue 260x93 axe diam20	Roue gonflable Ø260 ; l85				STD	4

Outil	La Feignasse				
Date	06/07/2023	Version	1.1		page n° 26 / 26
Feuille	Contributions				



Les travaux pour réaliser la présente mise à jour ont bénéficié d'une contribution des collectivités publiques :



Cette action est cofinancée par le Fonds européen agricole pour le développement rural : l'Europe investit dans les zones rurales.



Cette mise à jour, comme les précédentes, a bénéficié de la contribution bénévole et décisive des nombreux(ses) paysan(ne)s, membres formels ou informels du collectif L'Atelier Paysan.

**L'Atelier  
paysan**