

Outil	Plantoir à poireaux				
Date	17/05/2023	Version	1.1		page n° 1 / 9
Feuille	Préambule				



Avant de commencer

La présente version est le résultat des évolutions par l'usage, d'expérimentations paysannes quotidiennes, des ajustements pratiques issus des retours des participants aux nombreuses formations et journées de terrain collectives.

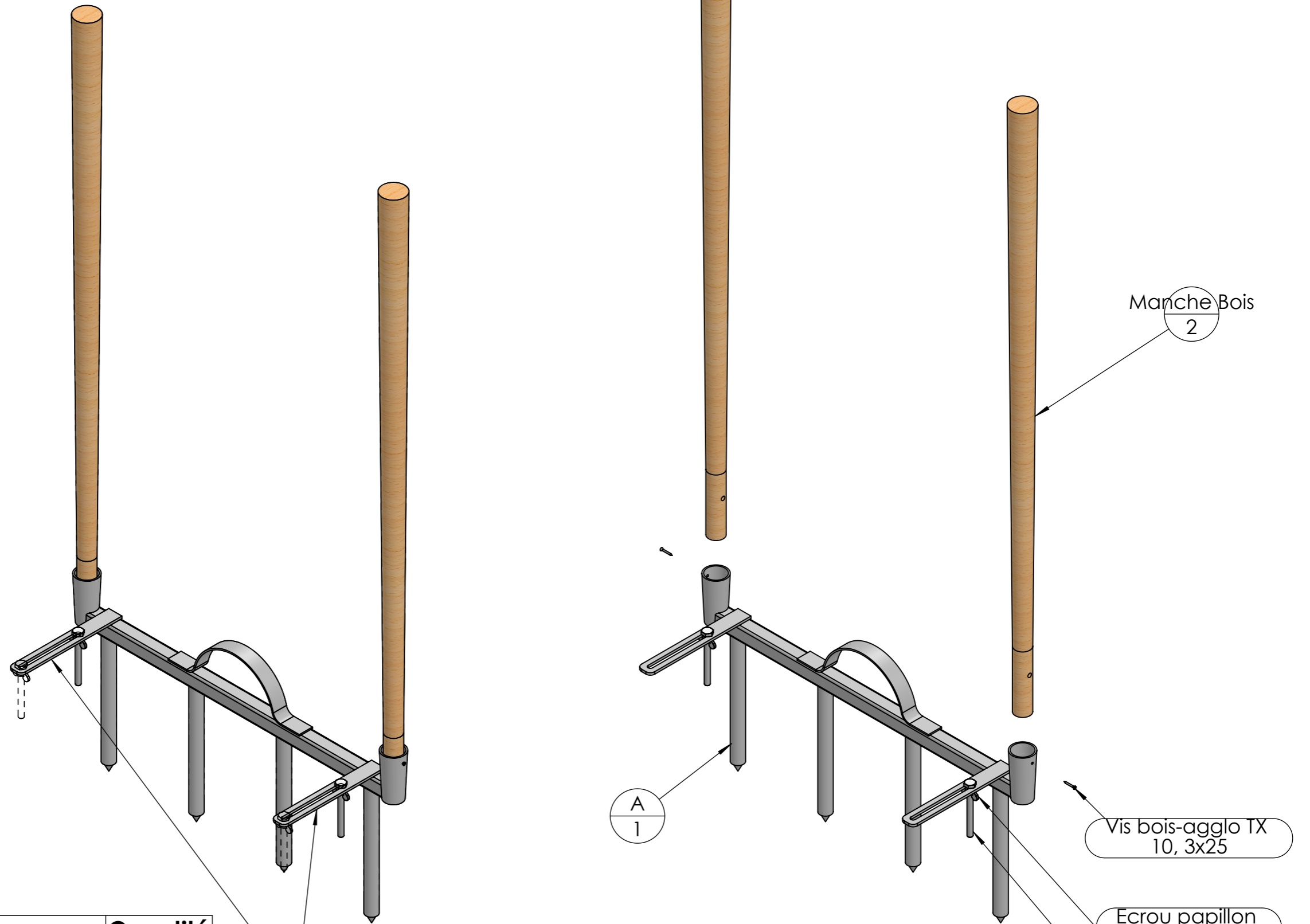
L'autoconstruction de votre outil à l'aide de ce tutoriel n'est que le début de votre aventure. Si cette machine est pertinente en l'état pour de nombreux contextes, vous allez devoir l'adapter, la régler, la modifier pour l'ajuster à votre projet agronomique, vos itinéraires techniques, vos conditions pédo-climatiques. Vous allez donc faire vivre cette machine.

Félicitations, vous êtes en passe de devenir constructeur d'outils et machines agricoles homologué CE! Renseignez-vous sur vos responsabilités légales sur notre site: des outils paysans\techniques et réglementations.
(<https://www.latelierpaysan.org/Techniques-et-reglementations>)

Merci de nous faire parvenir vos retours, vos découvertes, vos réussites.
Vos expériences individuelles, vos tâtonnements de terrain viendront enrichir le pot commun paysan, sous même licence libre que les présents plans.

<http://www.latelierpaysan.org/>

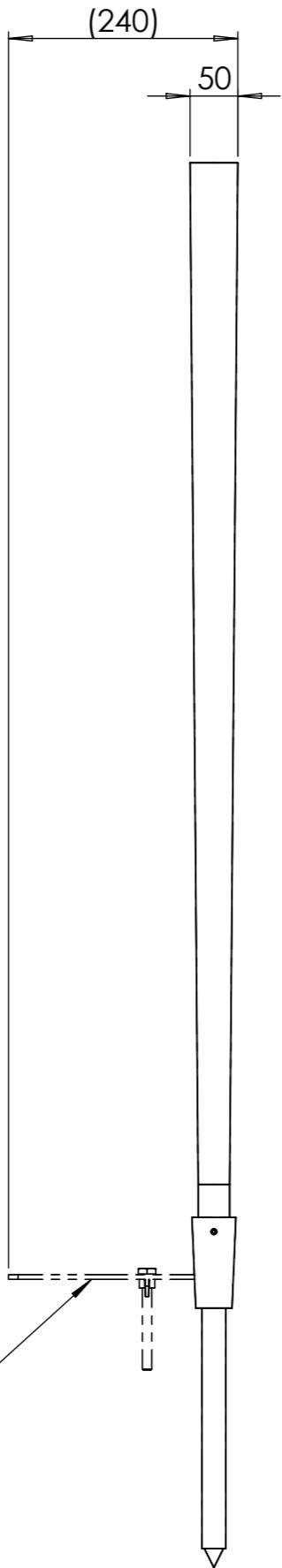
<http://forum.latelierpaysan.org>



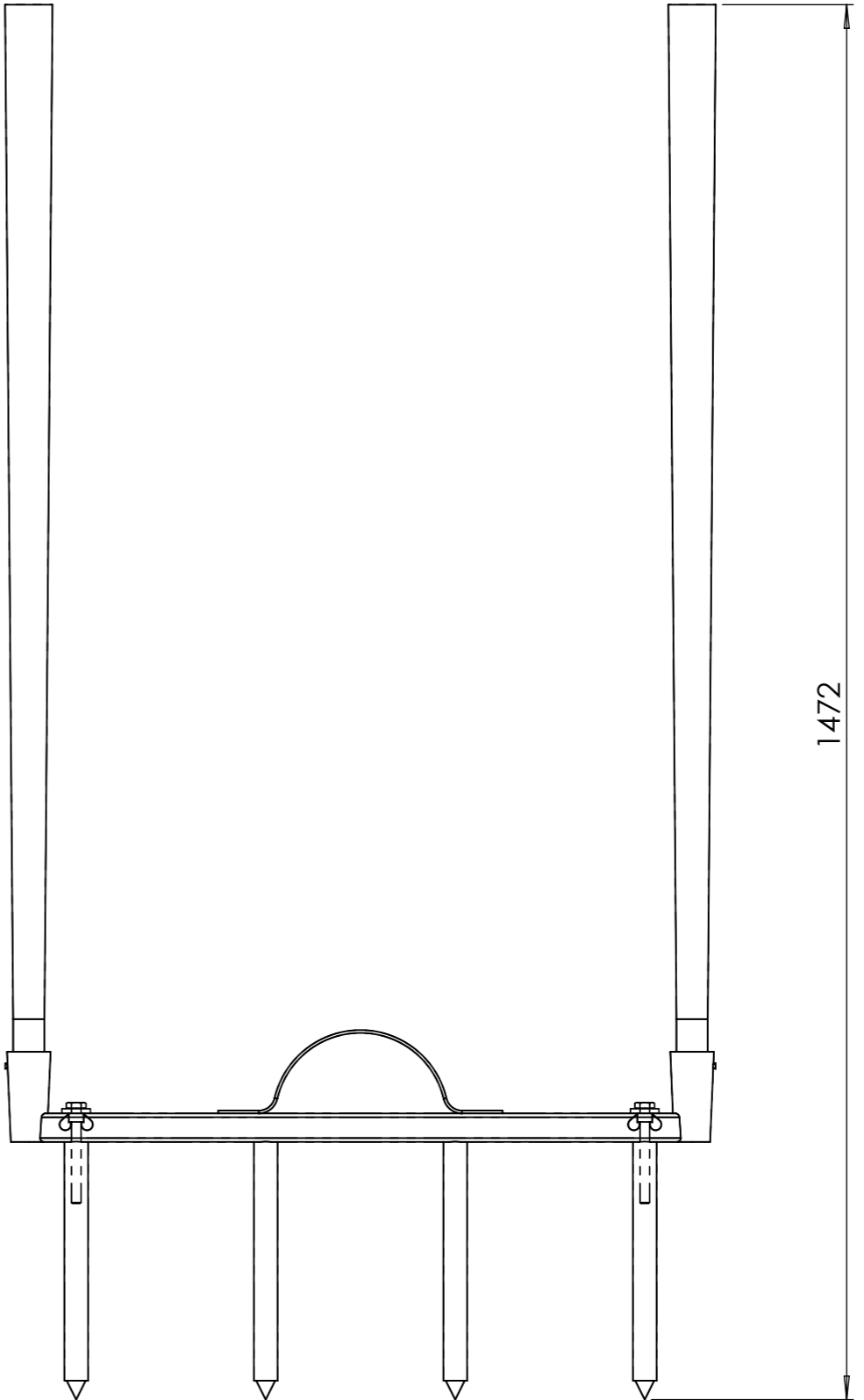
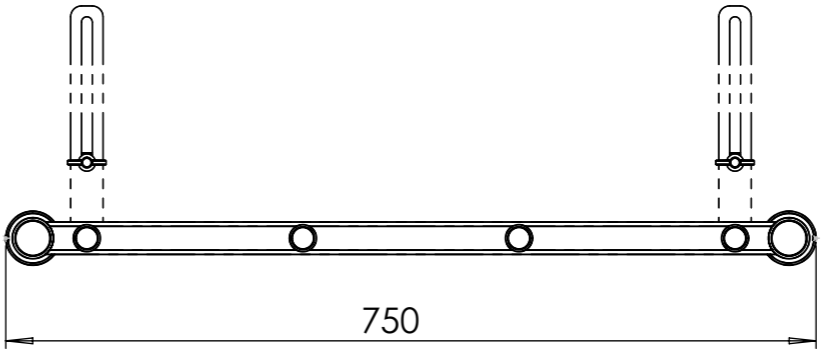
Repère	Désignation	Quantité
A	Plantoir à poireaux	1
Manche Bois	manche bois	2
Vis bois-agglo TX	Vis bois-agglo TX 10, 3x25	2
Vis Hexagonale	vis hexagonale M10 x 100	2
Erou papillon	Erou papillon M10	2

Repères réglables en option : peuvent être ajoutés sur la pièce $\frac{A}{1}$ pour marquer la distance entre les plants (réglage interplants entre 7 et 20cm)

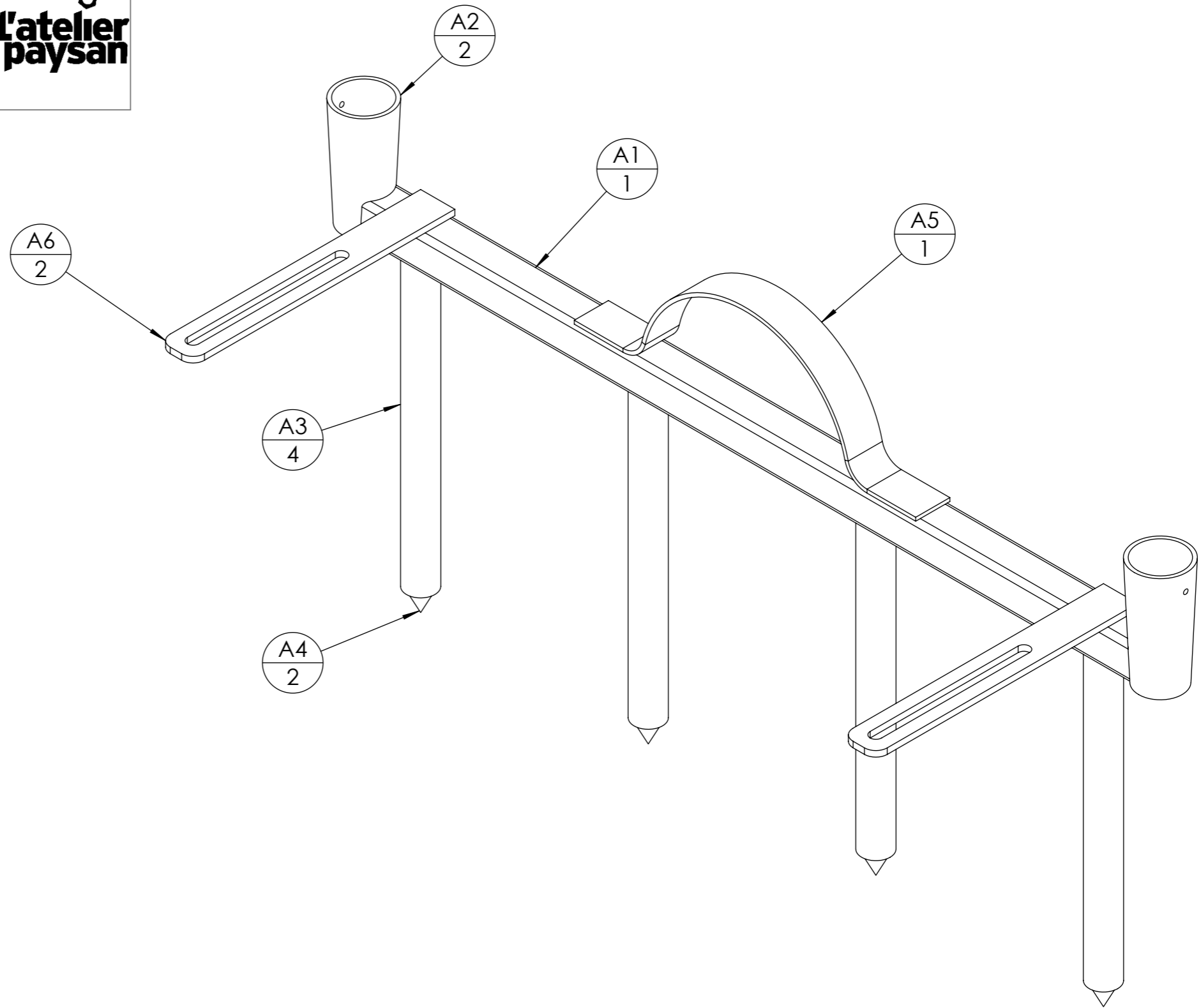
Outil	Plantoir à poireaux		
Date	17/05/2023	Version	1.1
Feuille	Encombrement		




Repères réglables en option



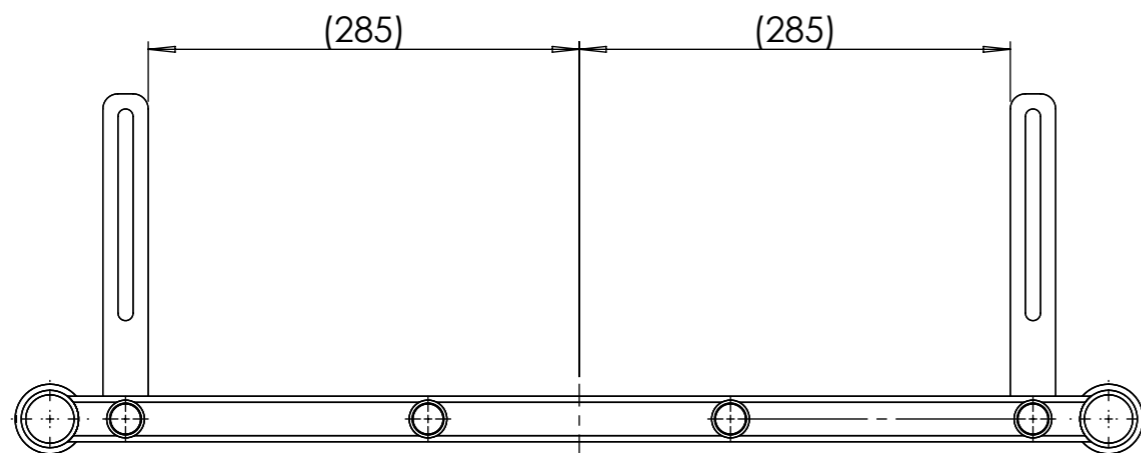
Platines pour repères réglables en option



repère	Désignation	ANGLE1	ANGLE2	p	LONGUEUR	Quantité
A1	Tube carré 30 x 2	-	-	4x Ø25 ;	676	1
A2	tube rond 48 x 3			1x Ø4 ;	95	2
A3	tube rond 25 x 2	0°	0°		280	4
A4	Fer rond Ø20	-	-		80	2
A5	Fer plat 30 x 3	77°	0°		381	1
A6	PP A6 Platine repère réglable				SPE	2

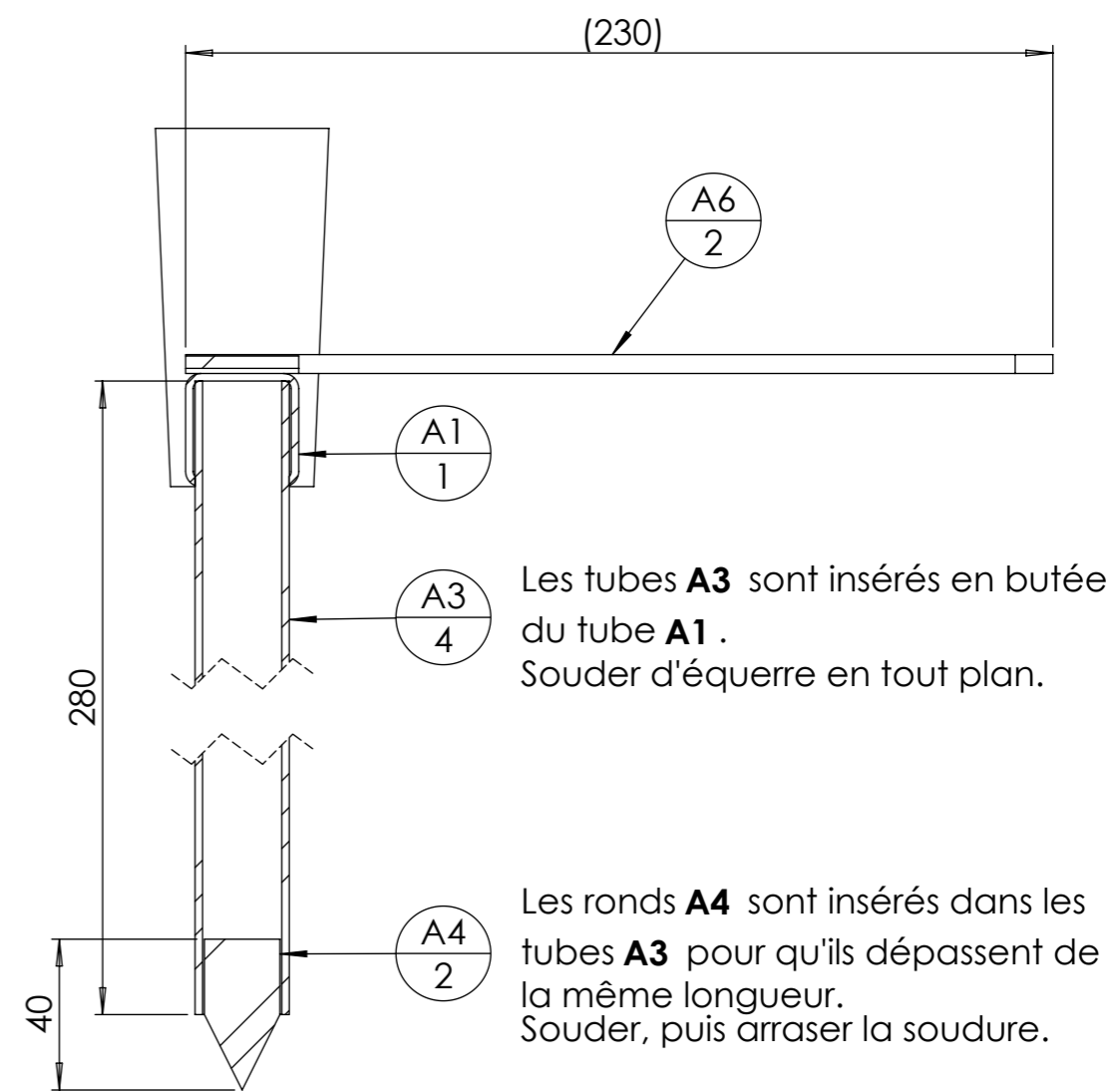
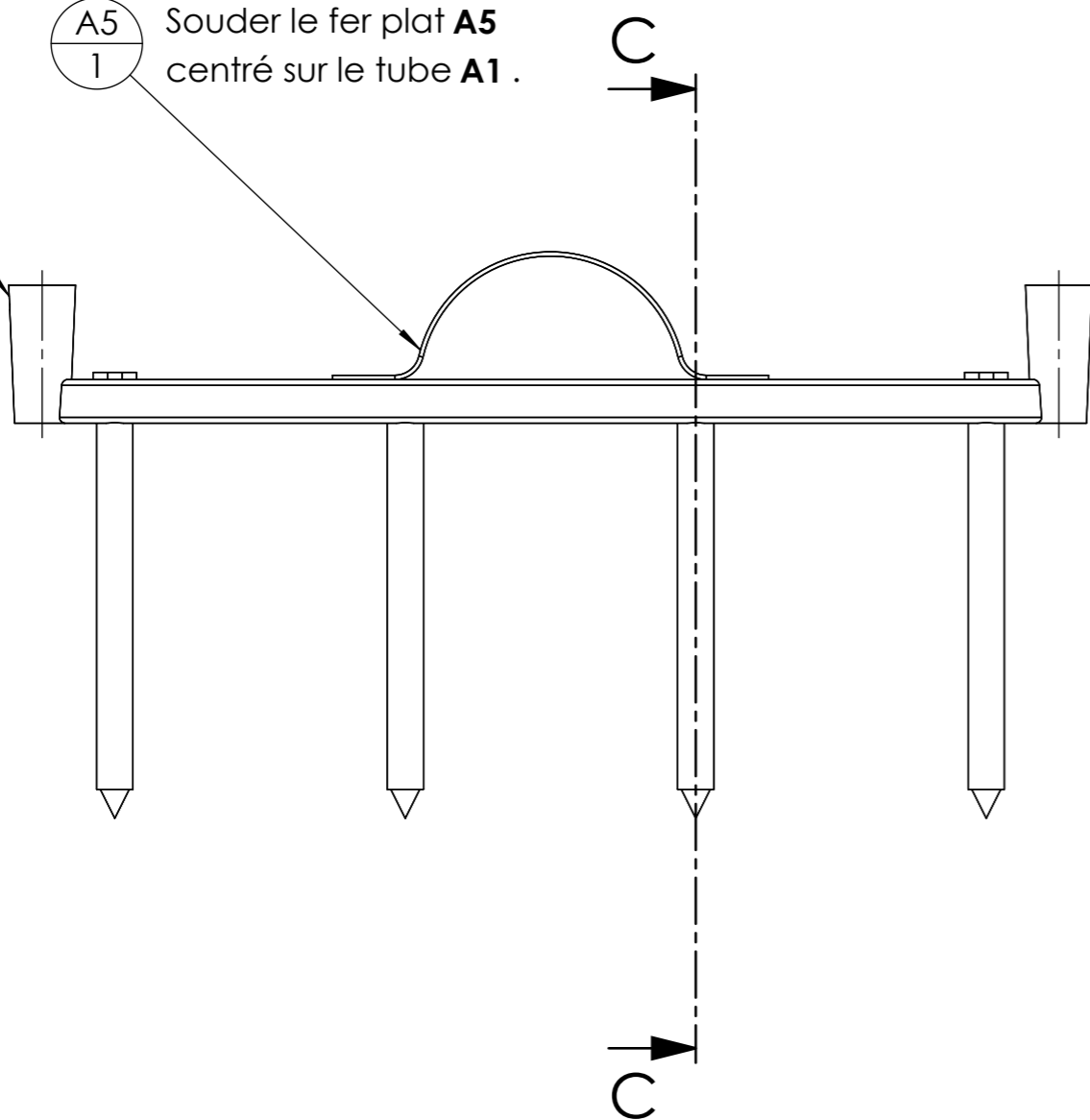
Outil	Plautoir à poireaux				
Date	17/05/2023	Version	1.1		page n° 5 / 9
Feuille	A - Assemblage				

Platines **A6** pour repères réglables en option.
 Les cotes pour positionner les platines **A6** sont indicatives.



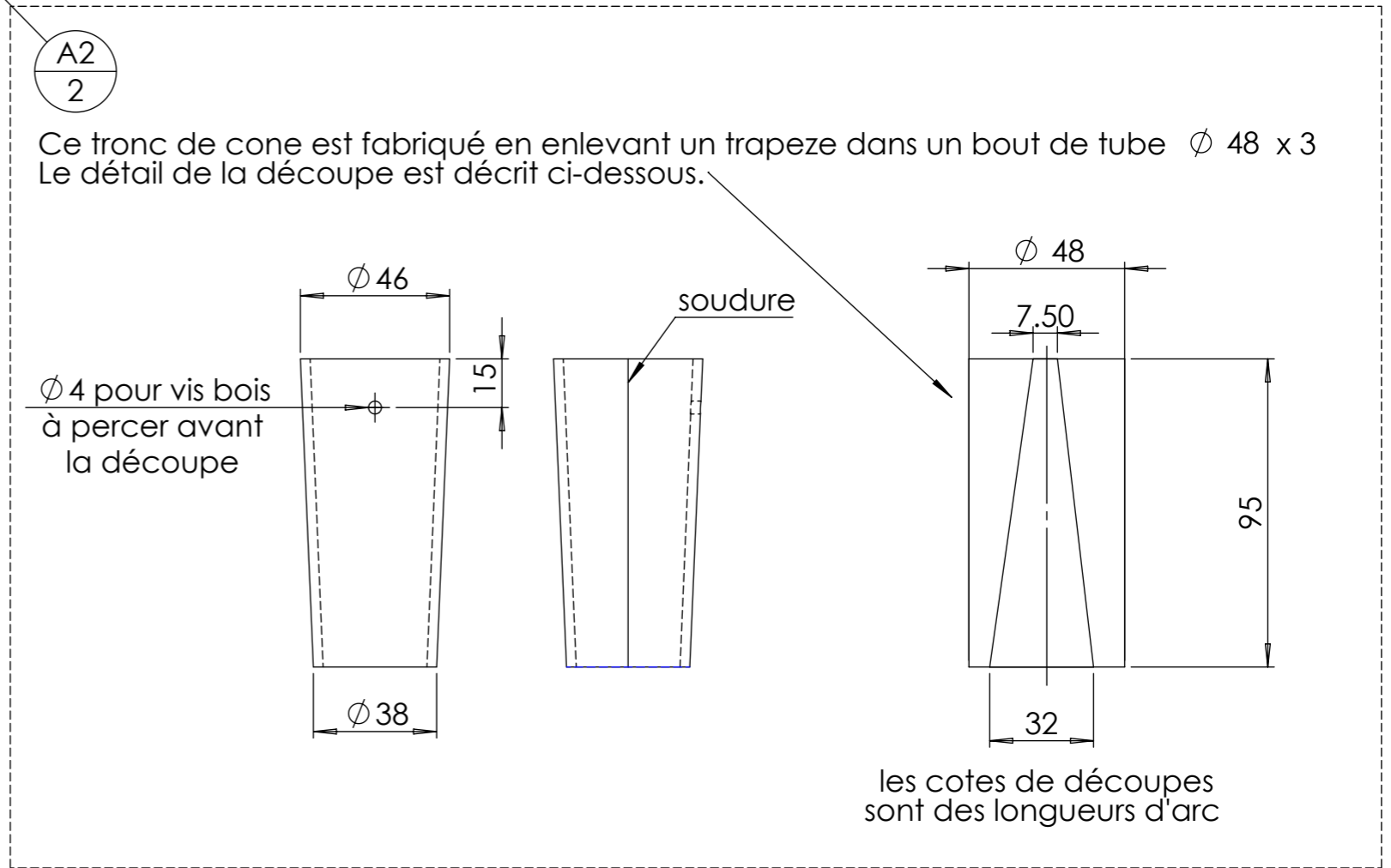
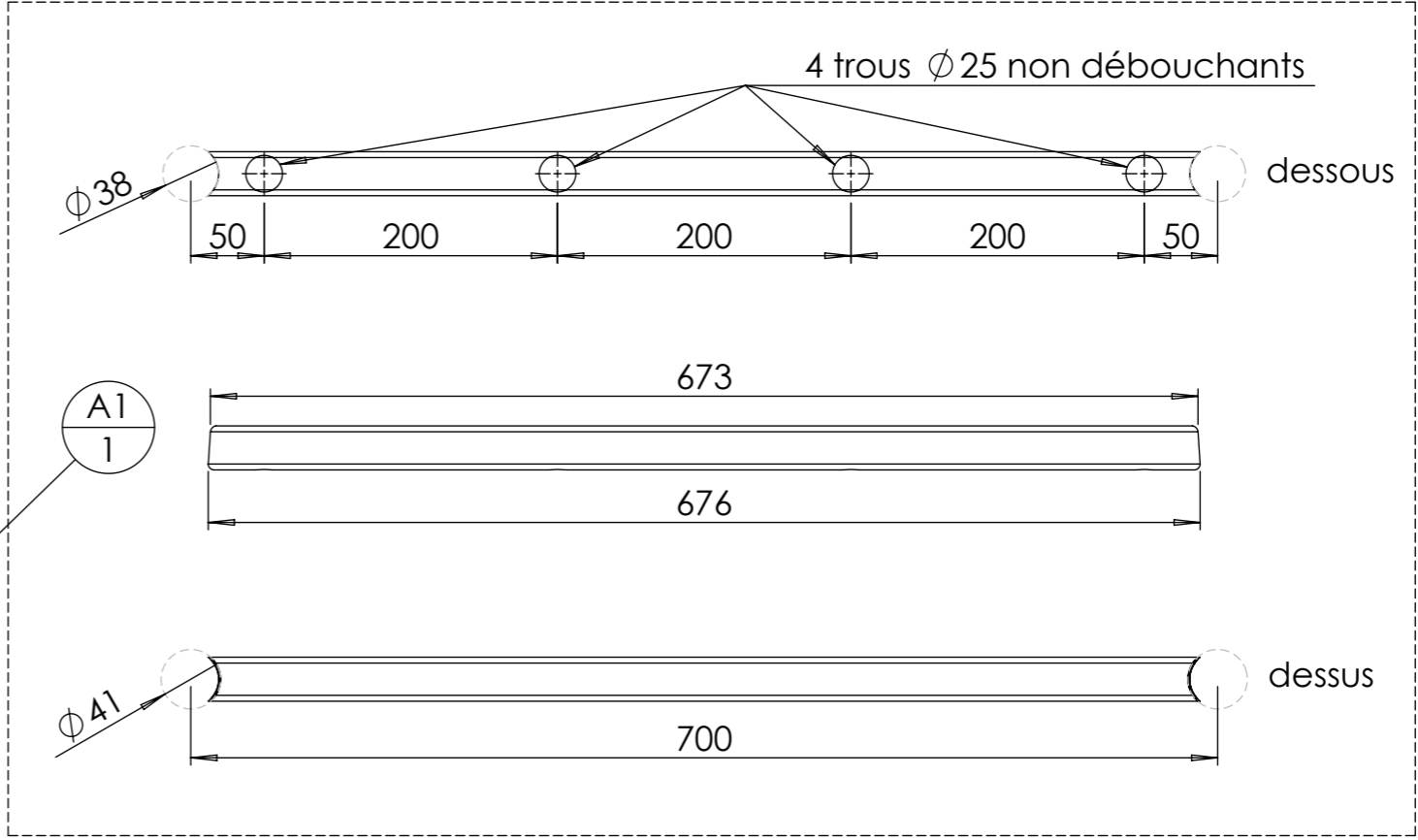
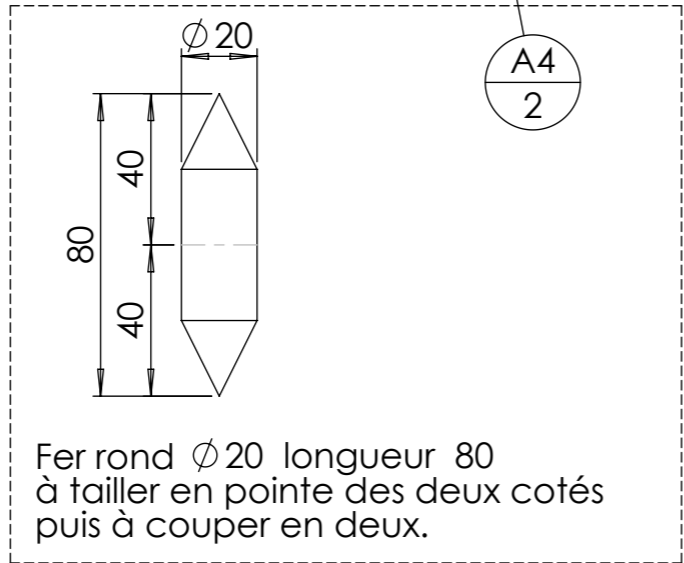
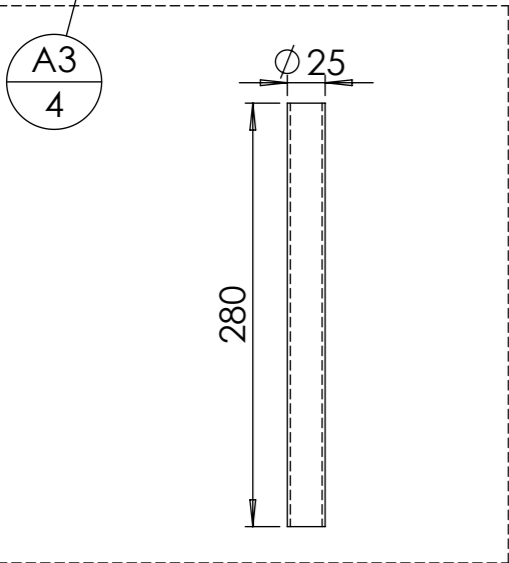
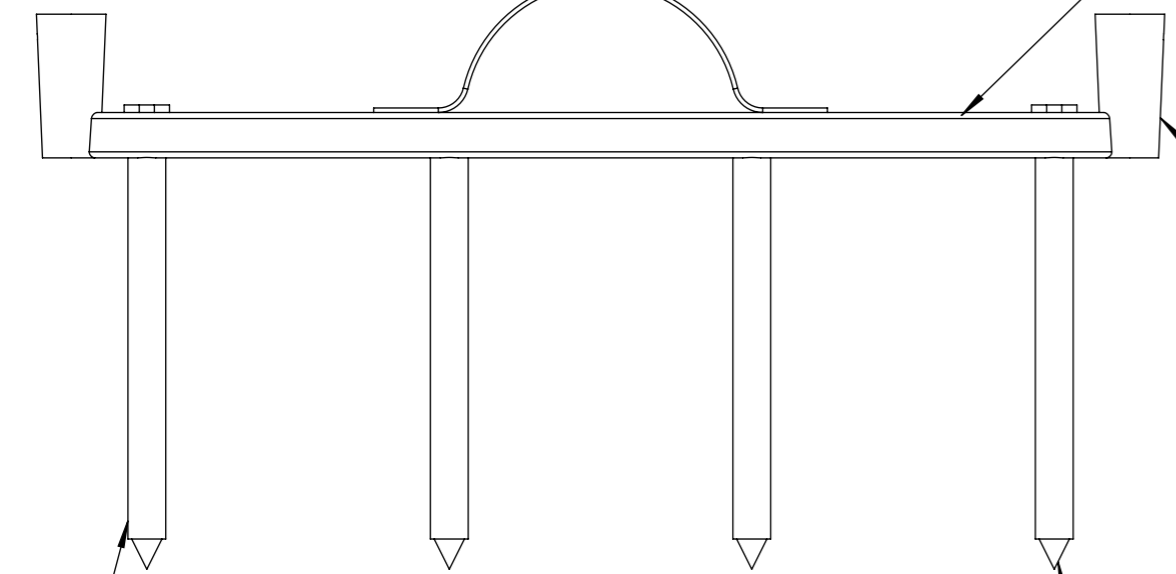
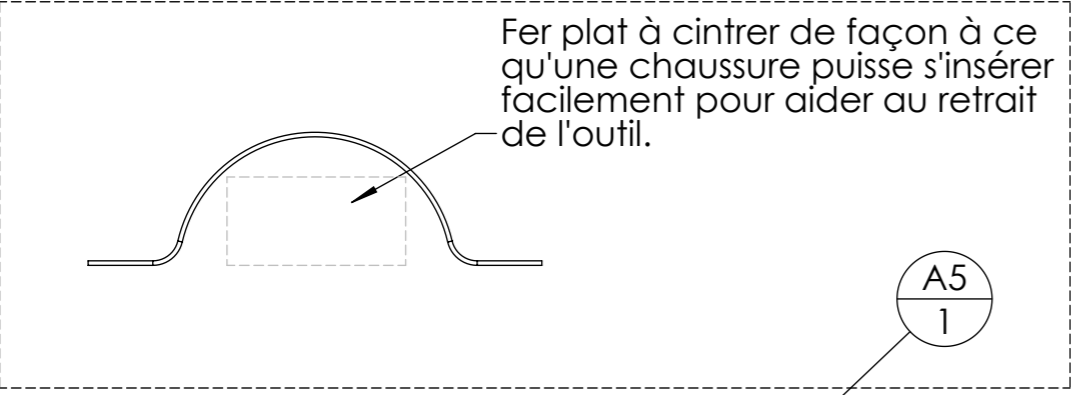
A2
2 Pointer les manchons **A2** avec les manches bois en place pour assurer le parallélisme.


A5
1 Souder le fer plat **A5** centré sur le tube **A1**.



COUPE C-C

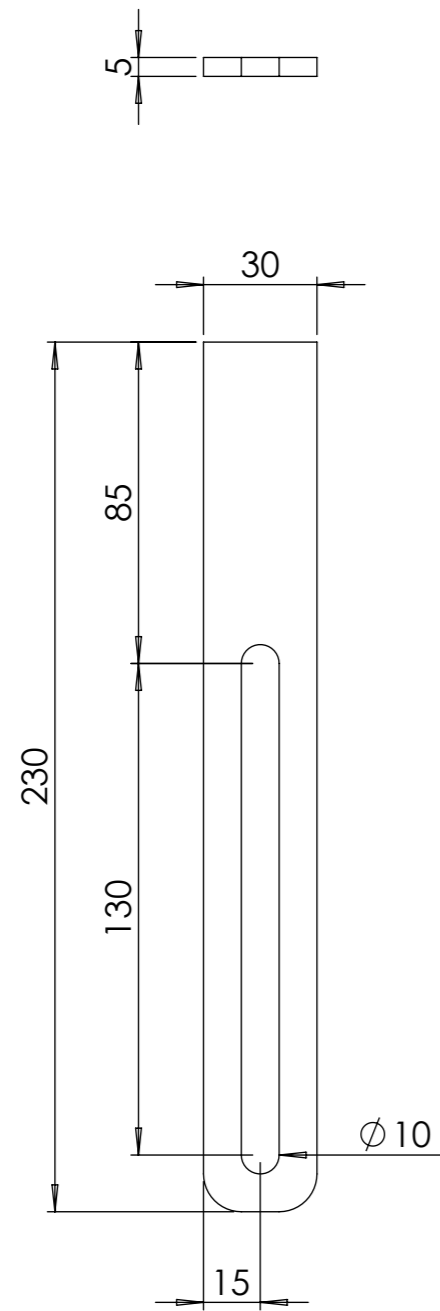
ECHELLE 1 : 2



Outil	Plantoir à poireaux				
Date	17/05/2023	Version	1.1		page n° 7 / 9
Feuille	Platine				

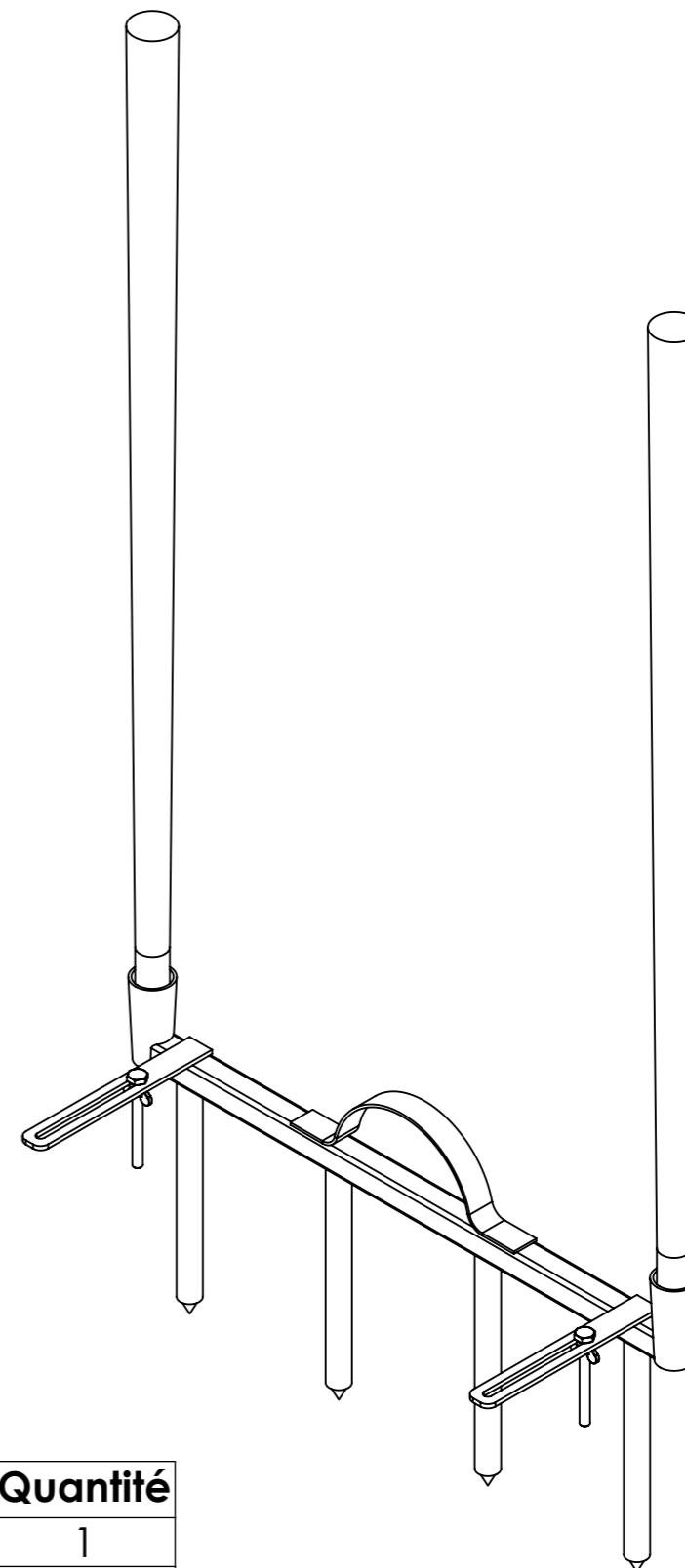


PP **A6** Platine repères réglables



Acier S235

Outil	Plantoir à poireaux				
Date	17/05/2023	Version	1.1		page n° 8 / 9
Feuille	Fournitures globales				



repère	Désignation	ANGLE1	ANGLE2	p	LONGUEUR	Quantité
A1	Tube carré 30 x 2	-	-	4x Ø25 ;	676	1
A2	tube rond 48 x 3			1x Ø4 ;	95	2
A3	tube rond 25 x 2	0°	0°		280	4
A4	Fer rond Ø20	-	-		80	2
A5	Fer plat 30 x 3	77°	0°		381	1
Manche Bois	manche bois				STD	2
Vis bois-agglo TX	Vis bois-agglo TX 10, 3x25				STD	2
Vis Hexagonale	vis hexagonale M10 x 100				STD	2
Ecrou papillon	Ecrou papillon M10				STD	2
A6	PP A6 Platine repère réglable				SPE	2

Outil	Plantoir à poireaux				
Date	17/05/2023	Version	1.1		page n° 9 / 9
Feuille	Contributions				



Les travaux pour réaliser la présente mise à jour ont bénéficié d'une contribution des collectivités publiques :



Cette action est cofinancée par le Fonds européen agricole pour le développement rural : l'Europe investit dans les zones rurales.



Cette mise à jour, comme les précédentes, a bénéficié de la contribution bénévole et décisive des nombreux(ses) paysan(ne)s, membres formels ou informels du collectif L'Atelier Paysan.

