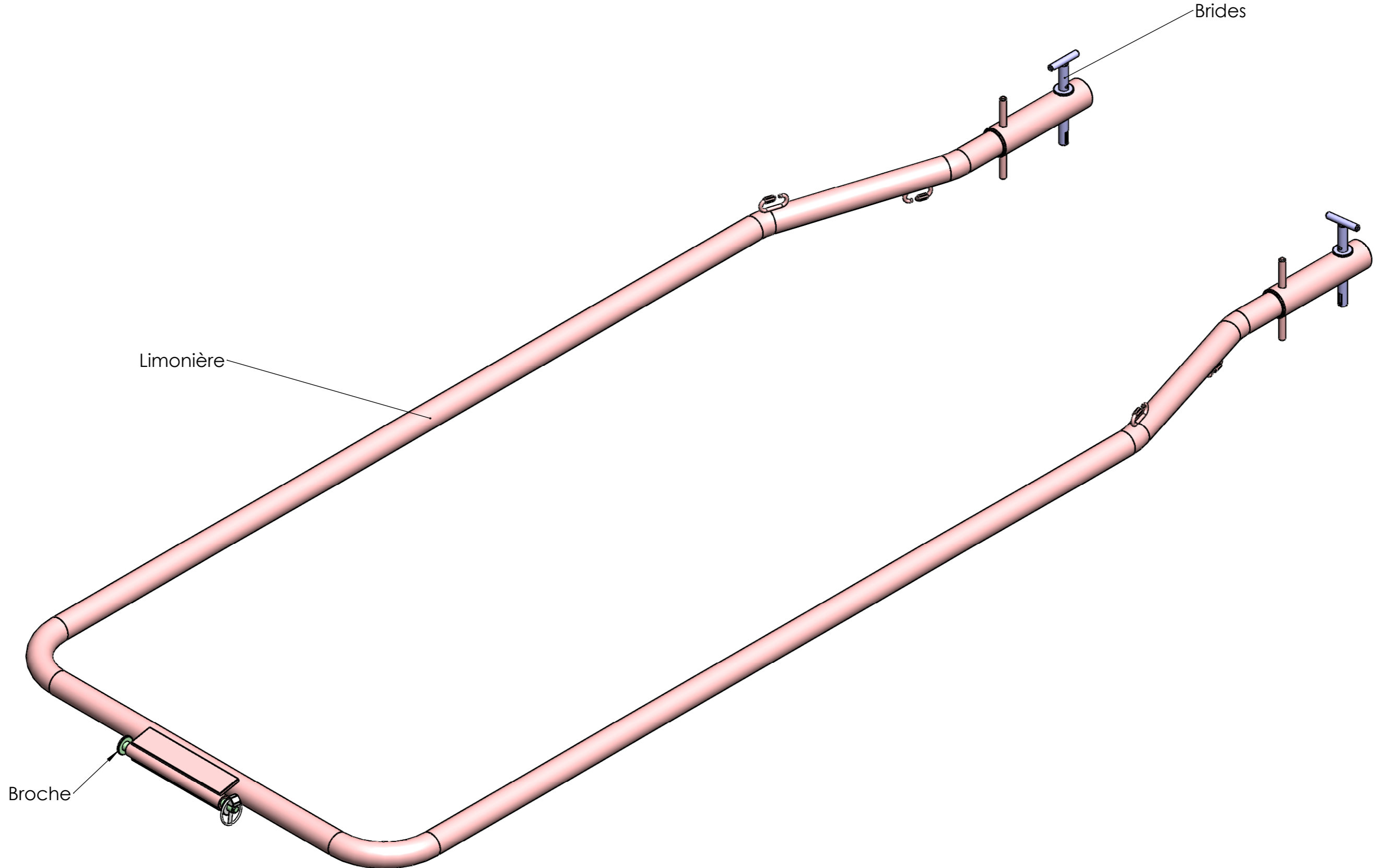
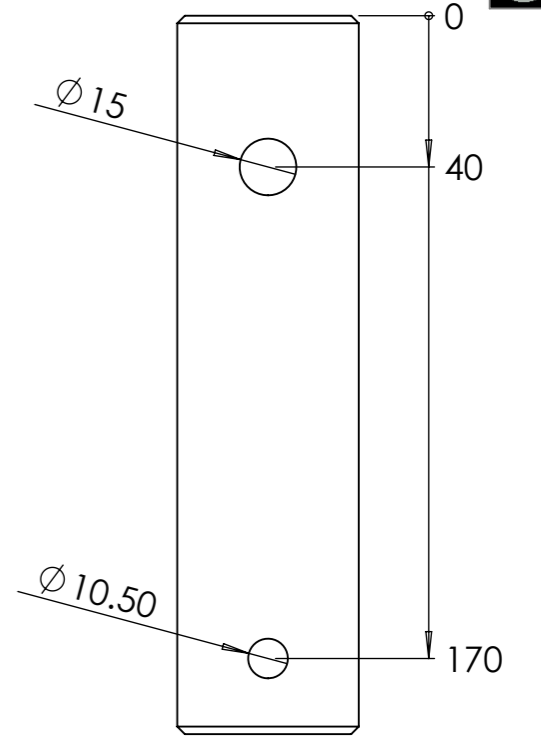
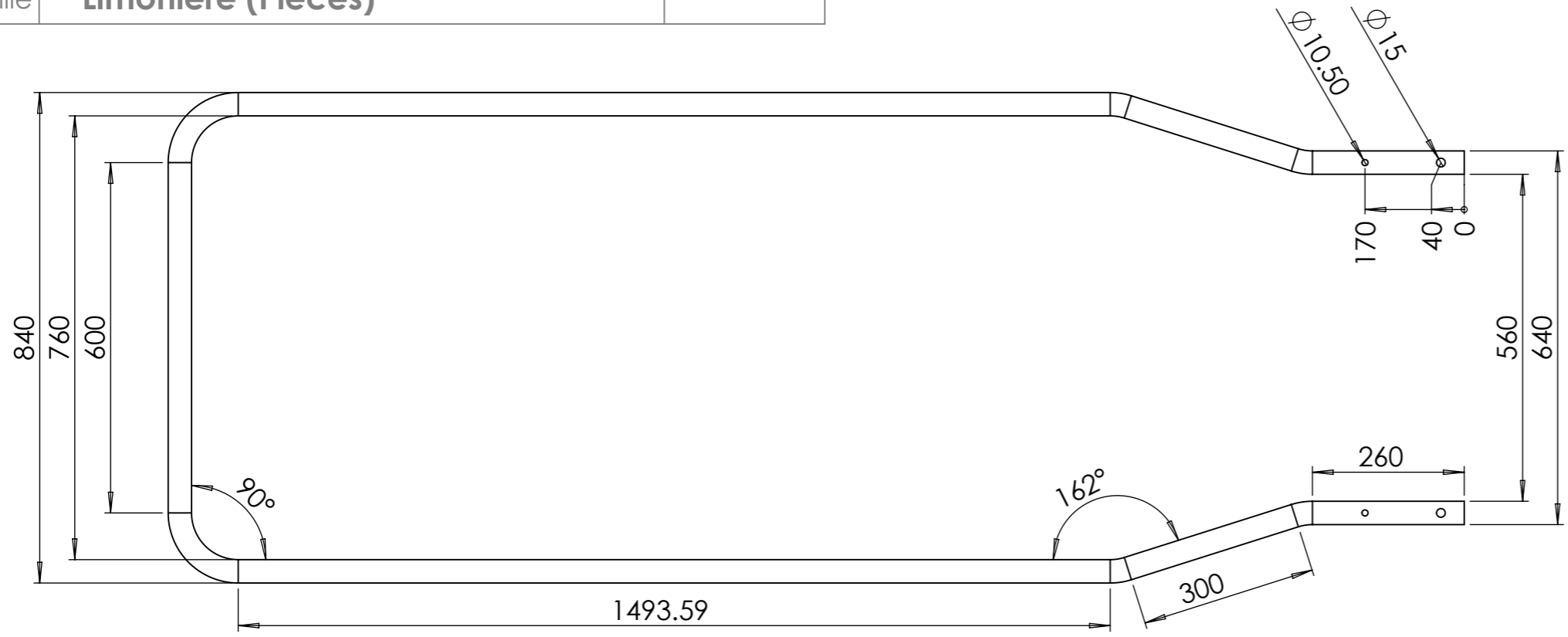
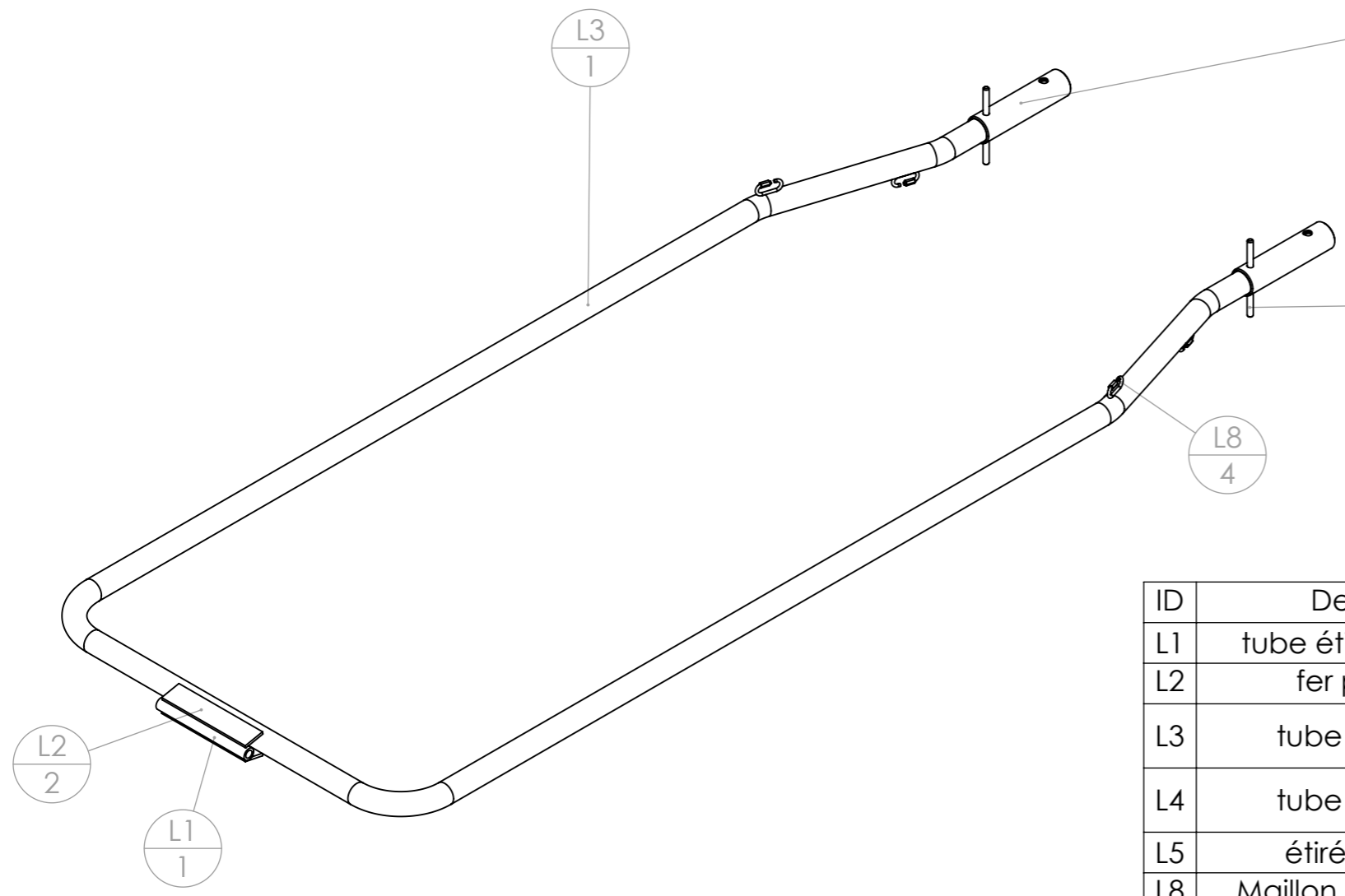
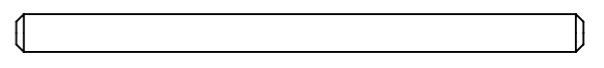


Outil	Limonière			
Date	25/11/2021	Version		
Feuille	Vue générale			



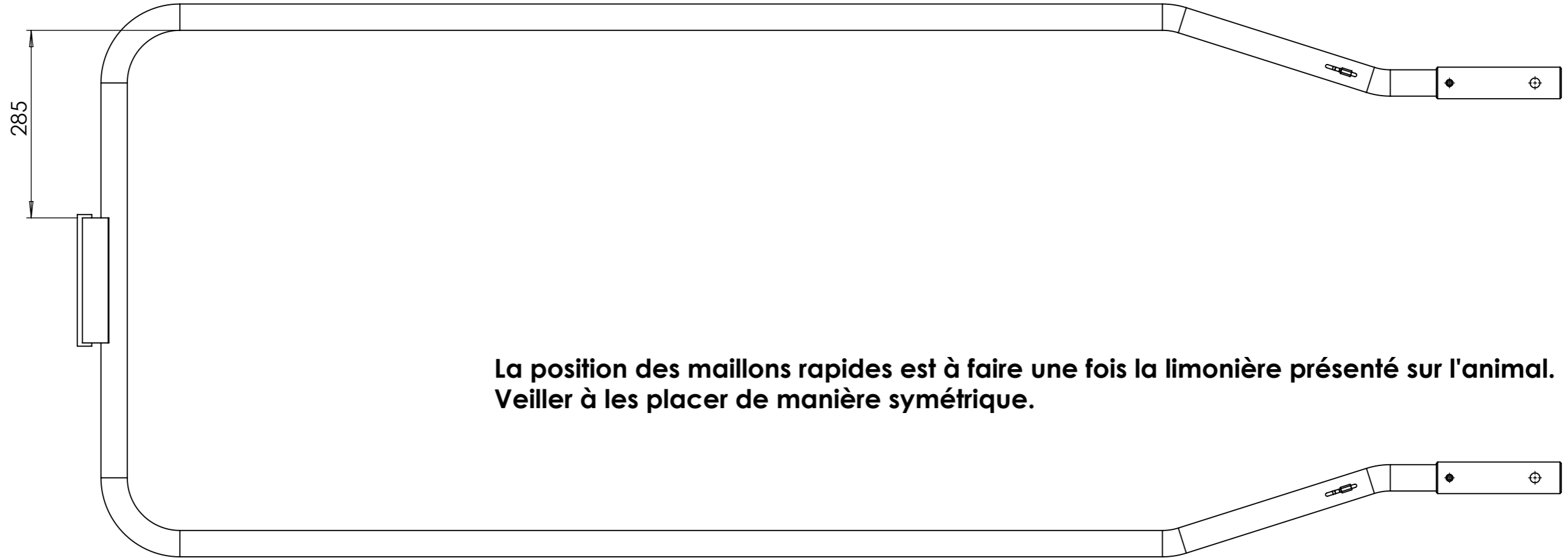


Chanfrein de 2mm sur les extrémités de L4 et L5

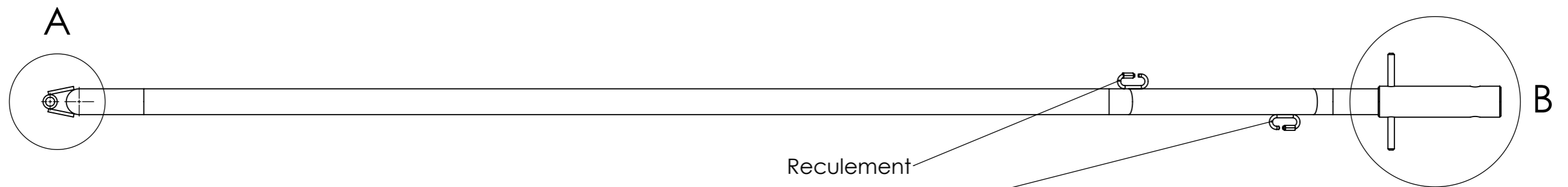


ID	Description	ANGLE1	ANGLE2	p	Longueur	Qté
L1	tube étiré rond 22 x 4	0°	0°		200	1
L2	fer plat 40 x 5	0°	0°		190	2
L3	tube rond 40 x 2	0°	0°	4x Ø10,5 ; 4x Ø15 ;	5144.126	1
L4	tube rond 48 x 3	0°	0°	2x Ø10,5 ; 2x Ø15 ;	190	2
L5	étiré rond Ø10	0°	0°		150	2
L8	Maillon rapide Ø5mm					4

Outil	Limonière			
Date	25/11/2021	Version		
Feuille	Limonière (Assemblage)			

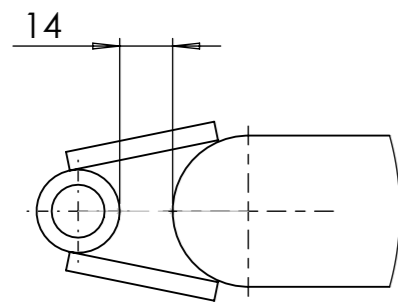


La position des maillons rapides est à faire une fois la limonière présenté sur l'animal.
Veiller à les placer de manière symétrique.

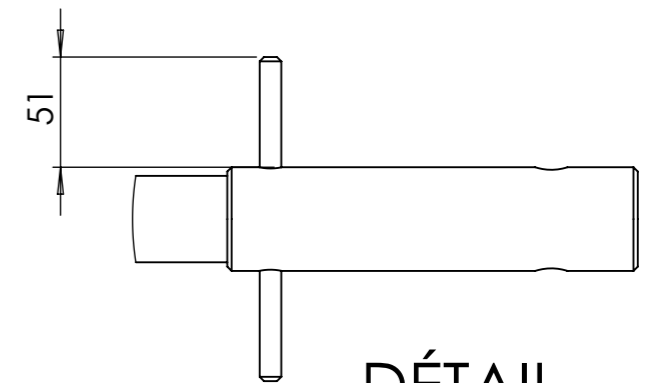


Reculément


Sous-ventrière



DÉTAIL A

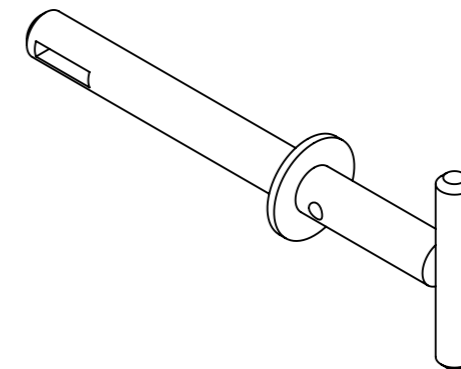
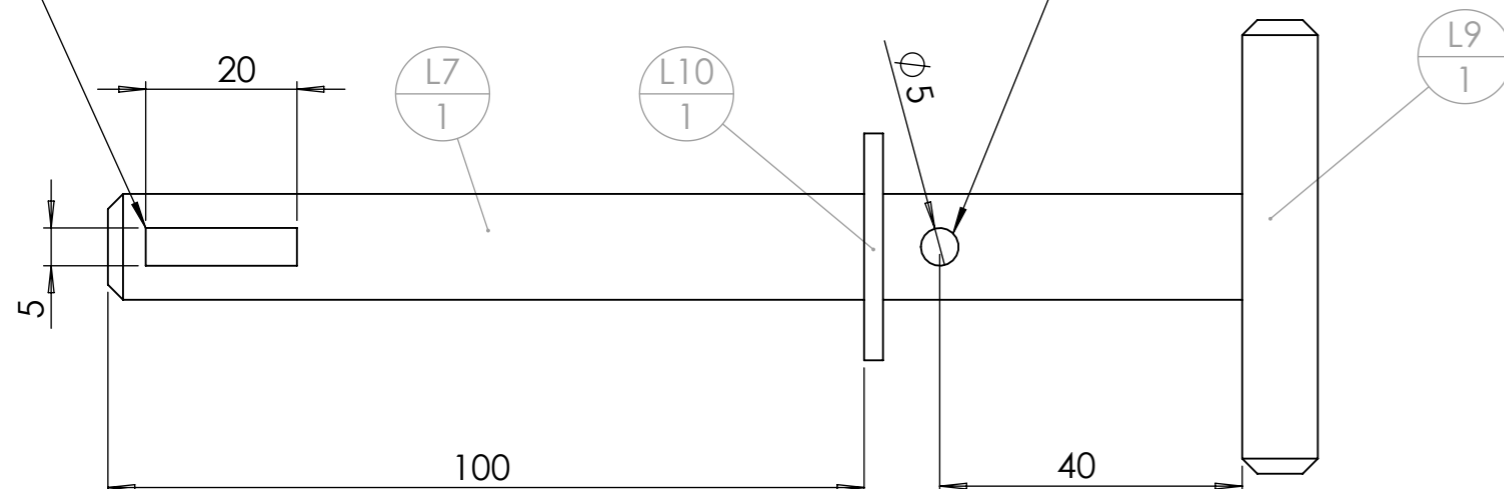


DÉTAIL B

Outil	Limonière			
Date	25/11/2021	Version		
Feuille	Brides			



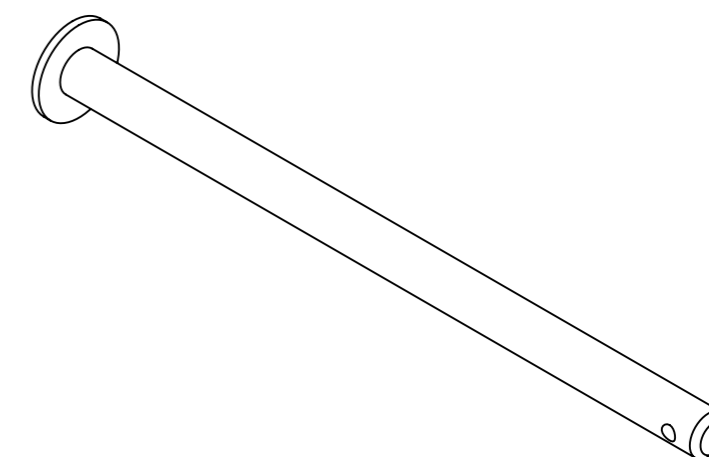
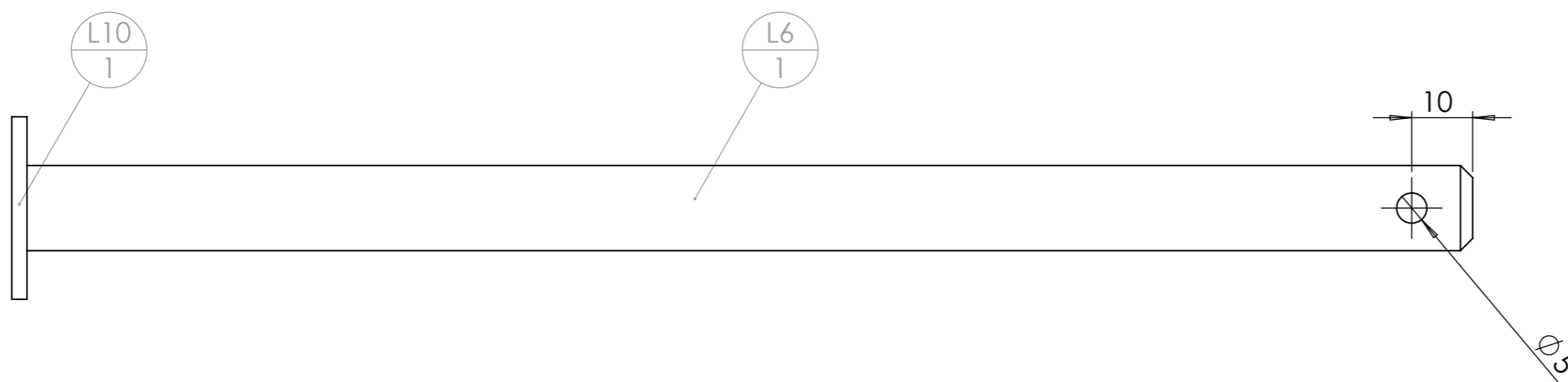
Verrouillage par lanière en cuir dans un gros trou
 Fixation de la lanière en cuir pour ne pas la perdre



ID	Description	ANGLE1	ANGLE2	p	Longueur	Qté
L7	étiré rond Ø14	0°	0°	1x Ø5 ;	150	1
L9	étiré rond Ø10	0°	0°		60	1
L10	Rondelle Ø14 série MU					1

Chanfreins de 2mm sur toutes les extrémités.

Le trou rectangle se fait en fendant à la meuleuse et en soudant l'extrémité pour fermer.



ID	Description	ANGLE1	ANGLE2	p	Longueur	Qté
L6	étiré rond Ø14	0°	0°	1x Ø5 ;	240	1
L10	Rondelle Ø14 série MU					1