
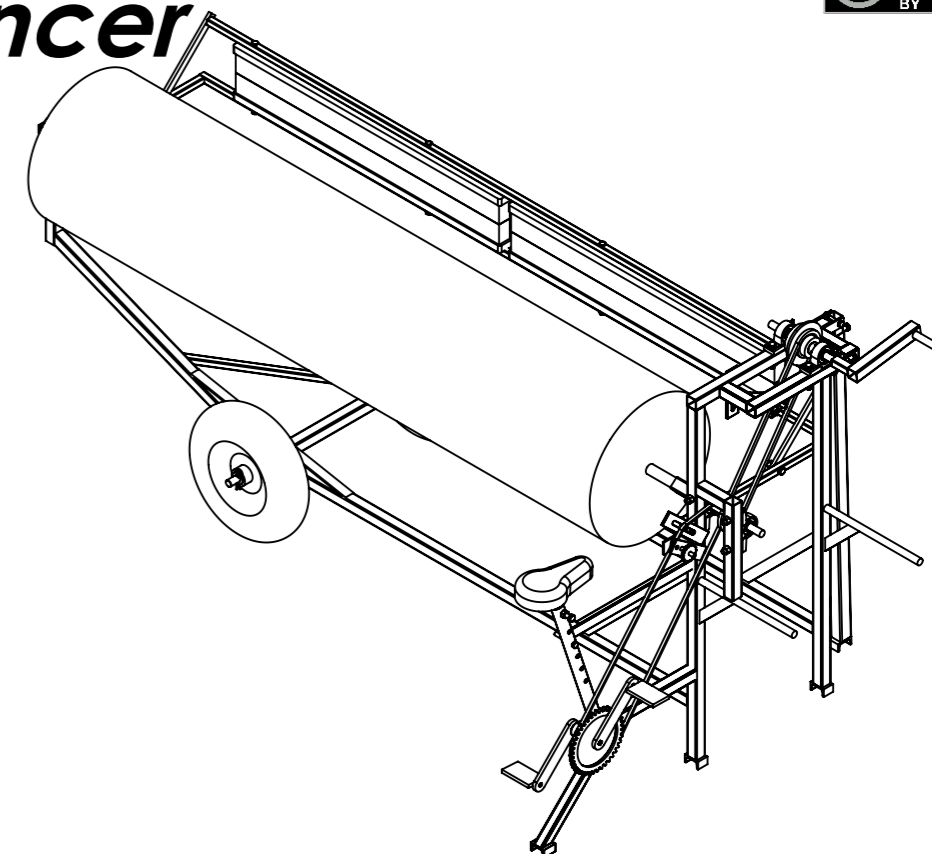


Outil	dérouleuse enrouleuse textile				
Date	05/10/2020	Version	0.6	page n° 1 / 10	
Pièce	Préambule			Qté 1	



Avant de commencer



La présente version est le résultat des évolutions par l'usage, d'expérimentations paysannes quotidiennes, des ajustements pratiques issus des retours des participants aux nombreuses formations et journées de terrain collectives.

L'autoconstruction de votre outil à l'aide de ce tutoriel n'est que le début de votre aventure. Si cette machine est pertinente en l'état pour de nombreux contextes, vous allez devoir l'adapter, la régler, la modifier pour l'ajuster à votre projet agronomique, vos itinéraires techniques, vos conditions pédo-climatiques. Vous allez donc faire vivre cette machine.

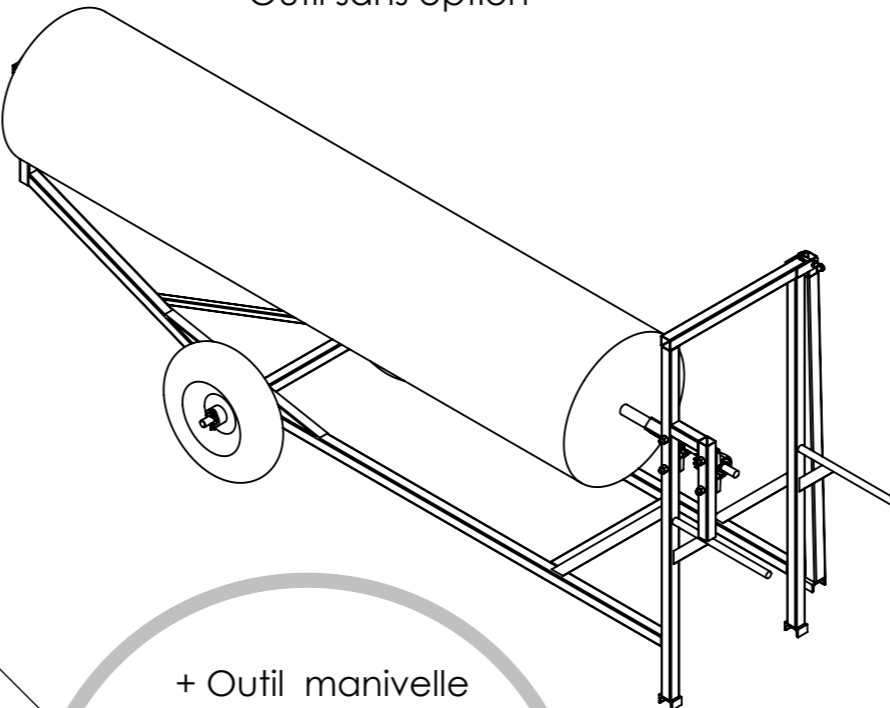
Merci de nous faire parvenir vos retours, vos découvertes, vos réussites. Vos expériences individuelles, vos tâtonnements de terrain viendront enrichir le pot commun paysan, sous même licence libre que les présents plans.

<http://www.latelierpaysan.org/>



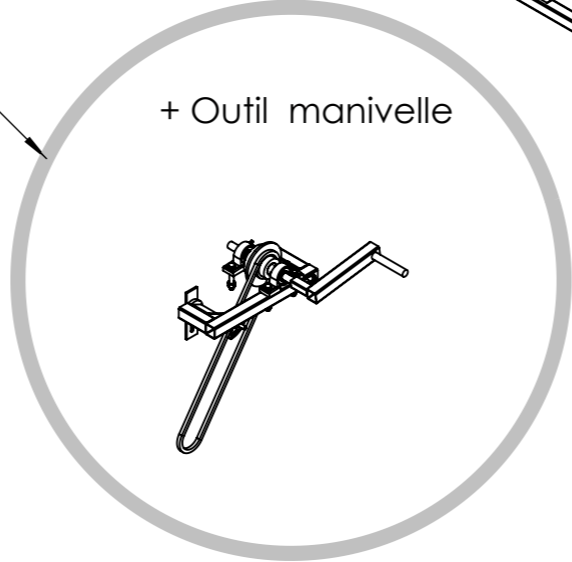
<http://forum.latelierpaysan.org>

Outil sans option

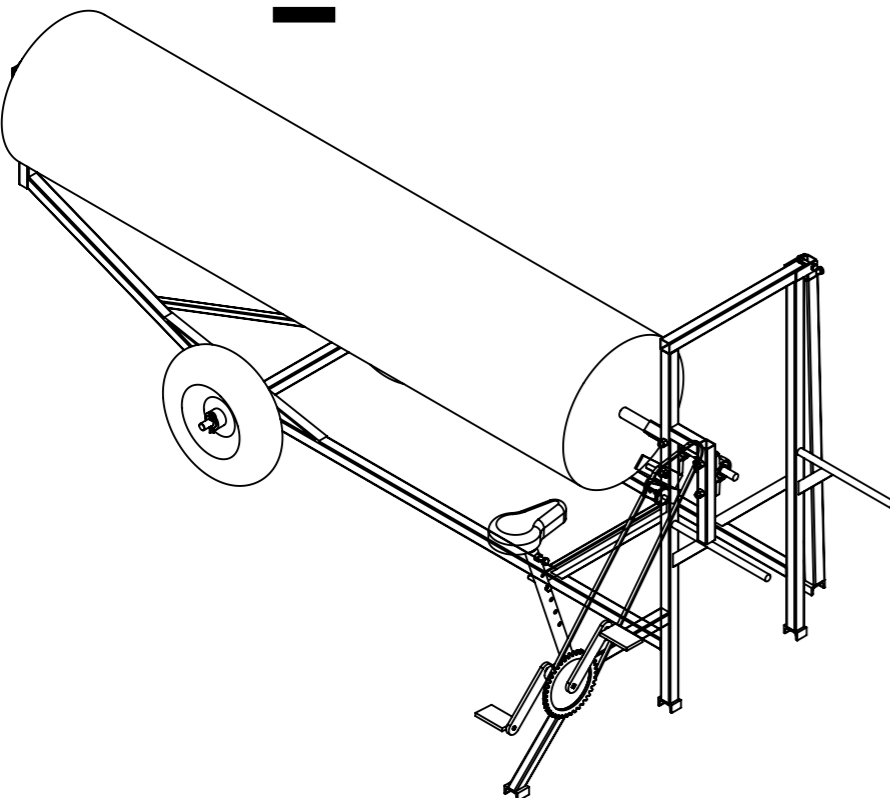
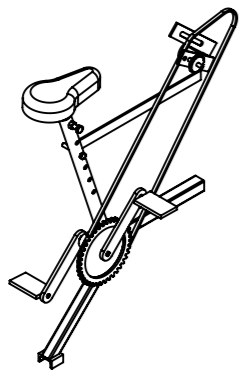


Plan de cet élément

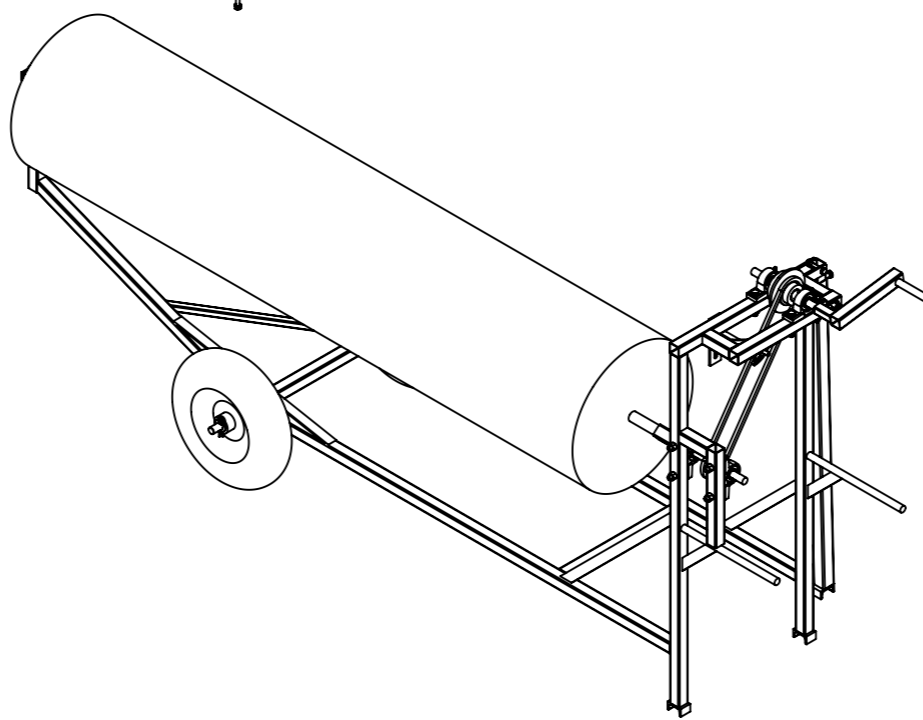
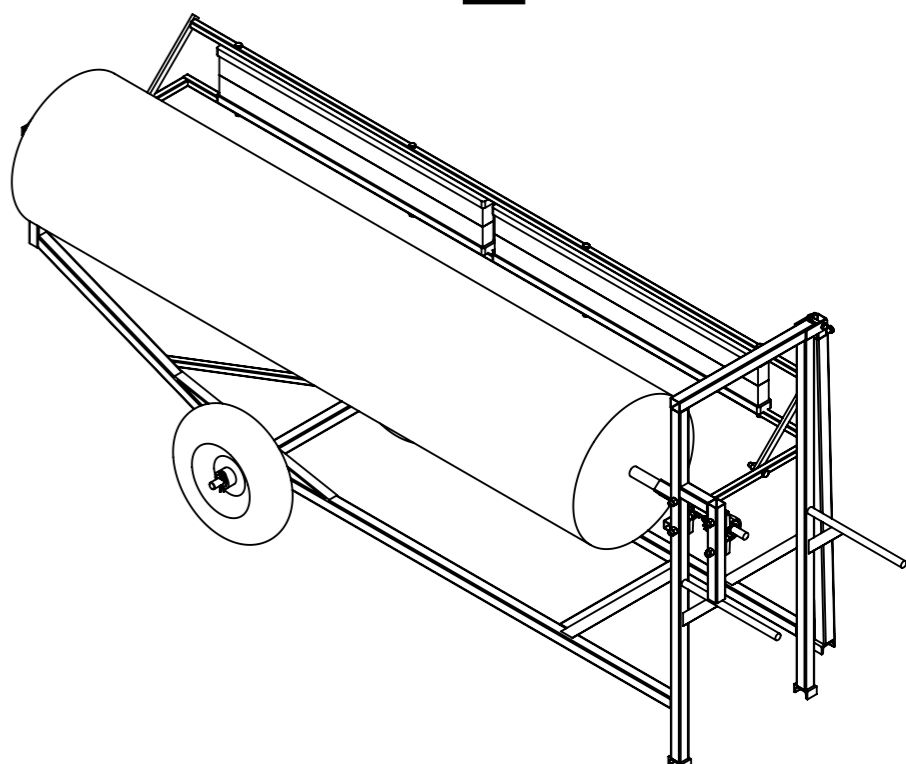
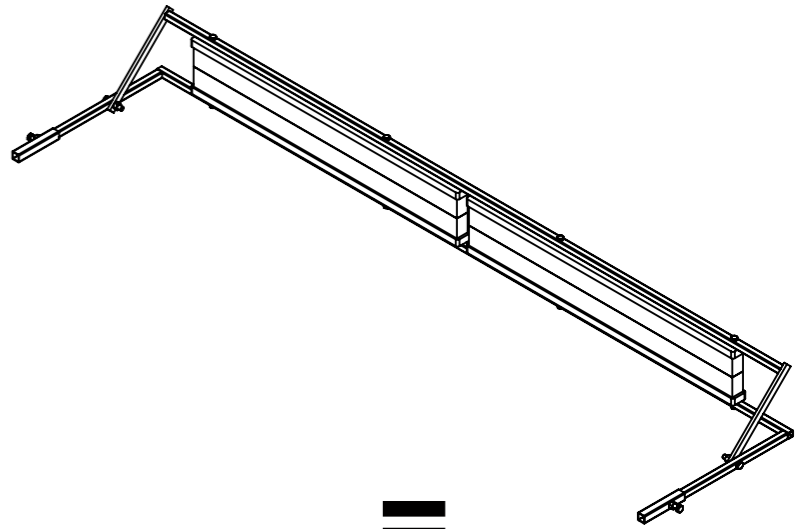
+ Outil manivelle




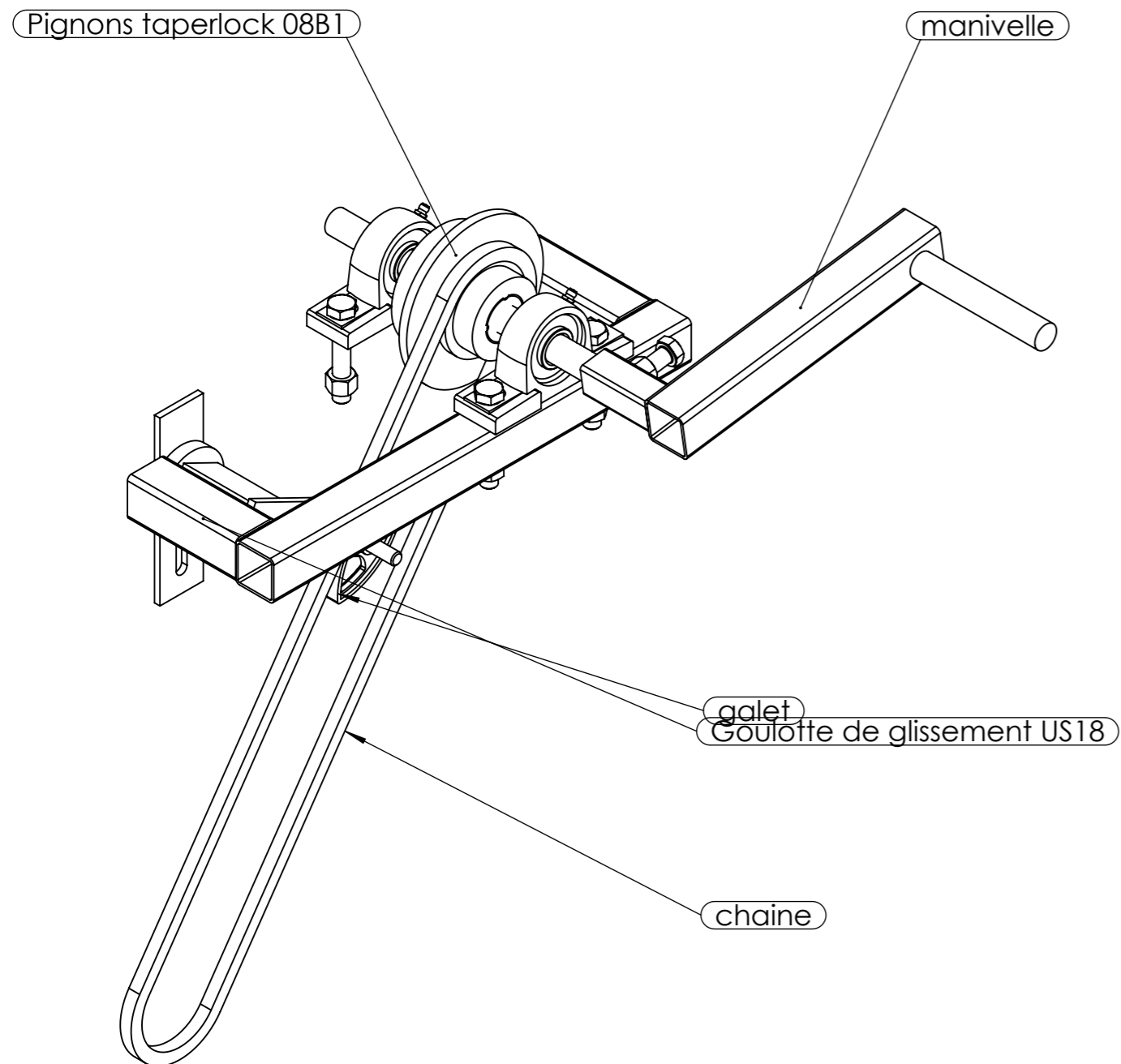
+ Option Vélo



+ Option Balaie

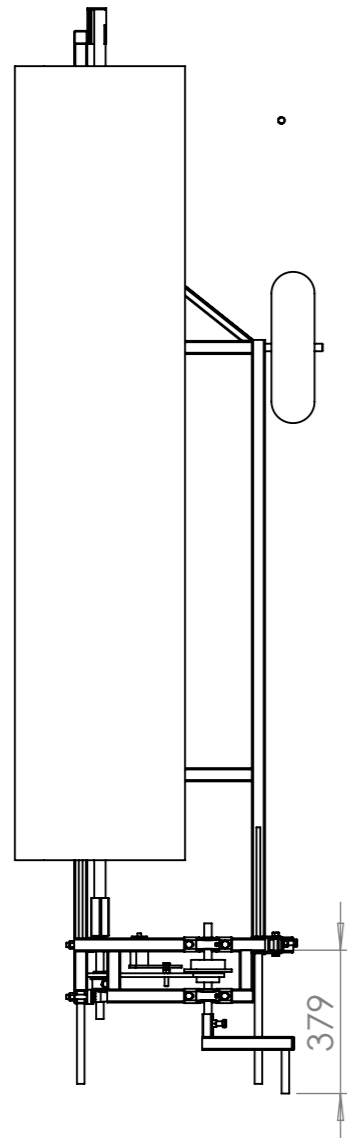
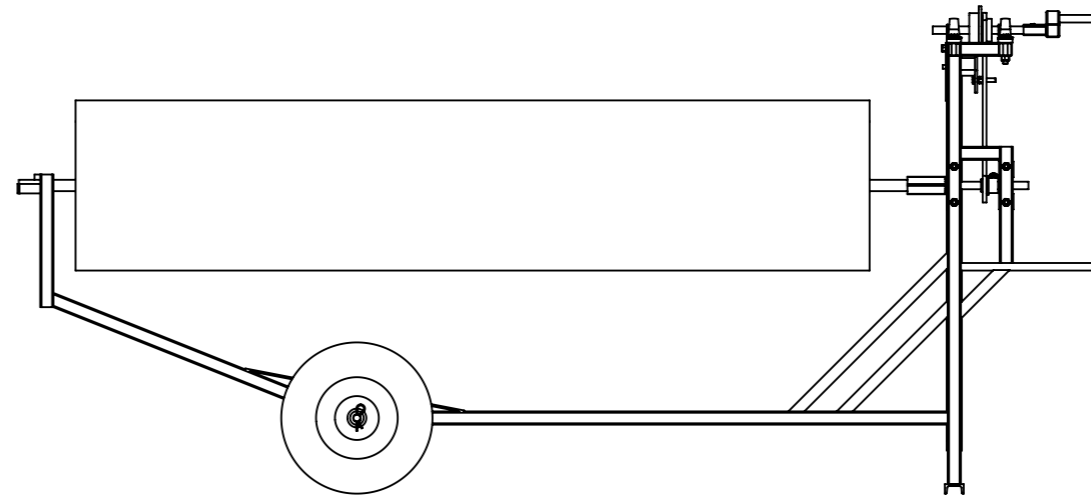
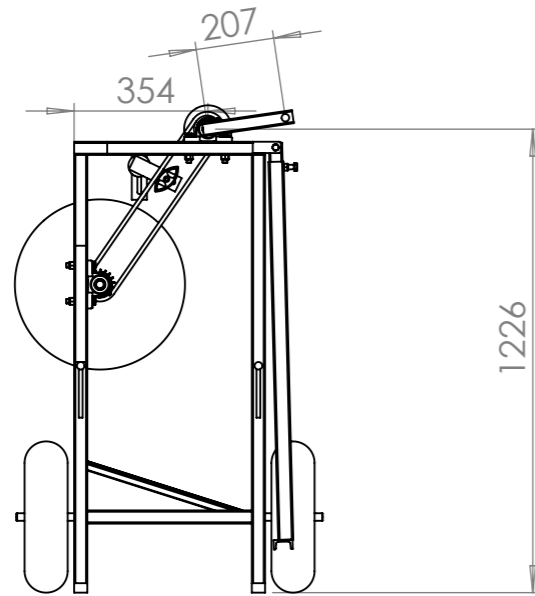


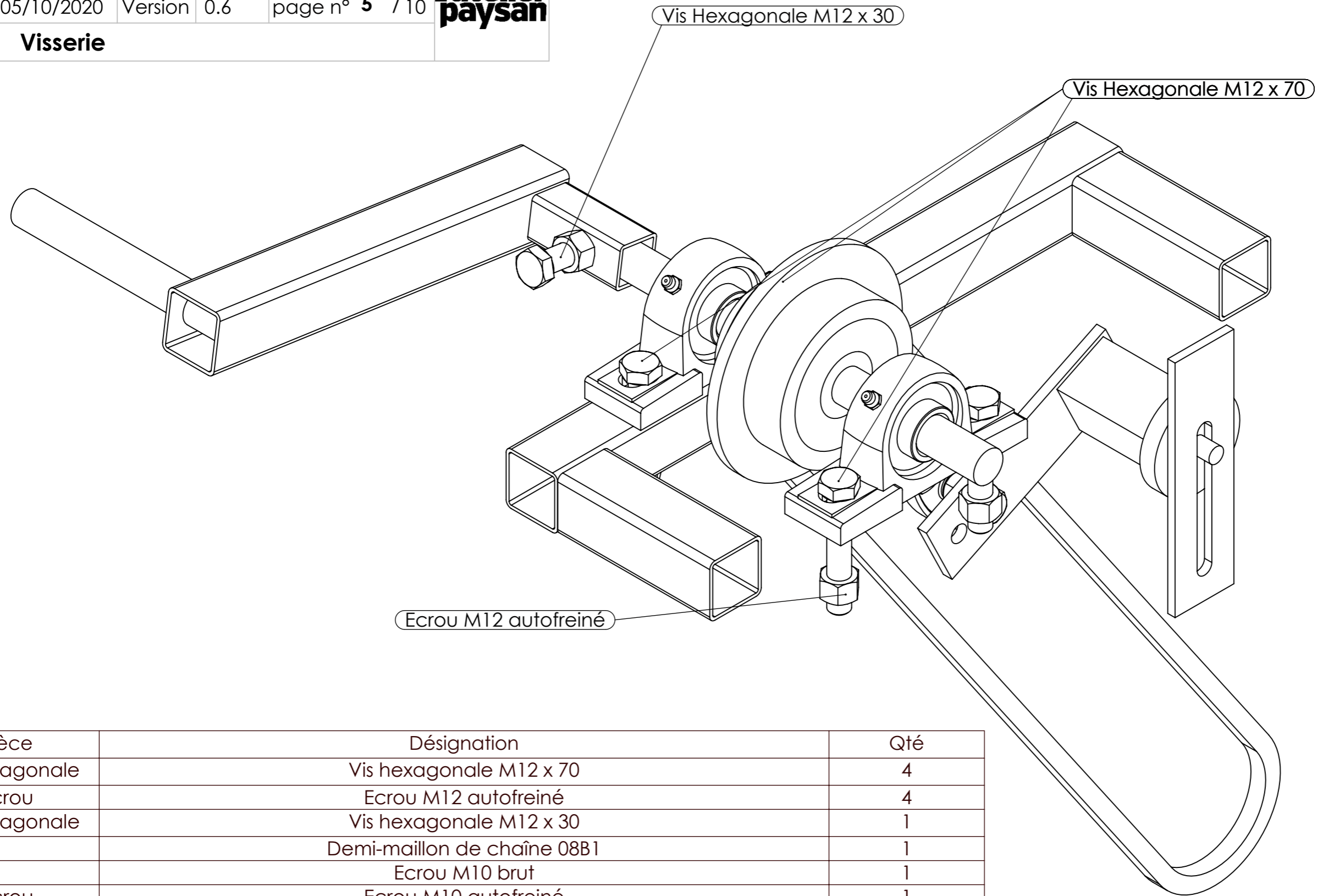
Outil	dérouleuse enrouleuse textile				
Date	05/10/2020	Version	0.6		page n° 3 / 10
Pièce	présentation		Qté		1




repère	Désignation	Quantité
Palier chapeau Ø20 - UCP204GP	Palier chapeau Øint20	2
Vis Hexagonale	Vis hexagonale M12 x 70	4
Ecrou	Ecrou M12 autofreiné	4
Vis Hexagonale	Vis hexagonale M12 x 30	1
chaîne	Chaîne à rouleau, 08B1, 1,4m	1
	tube carré 35 x 2	1
	tube carré 35 x 2	1
	fer plat 40 x 5	1
	étiré rond Ø20	1
	tube carré 35 x 2	1
	Tube carré 25 x 2	1
	Ecrou M10 brut	1
	étiré rond Ø20	1
Vis Hexagonale	vis hexagonale M10 x 55	1
Ecrou	Ecrou M10 autofreiné	1
demi_maillon	Demi-maillon de chaîne 08B1	1
	Demi-maillon de chaîne 08B1	1
	tube carré 35 x 2	1
galet	galet tendeur chaîne	1
taperlock -20-35	Douille taperlock Øint20 Øext35	1
Pignons taperlock 08B1	SE1217TL pignon 17 dent taperlock 1210	1
Pignons taperlock 08B1	SE1230TL Pignon 30 dents Taperlock	1
Douille taperlock 20 mm 2012	Douille taperlock Øint20 Øext70	1
	US18 Goulotte de glissement	1

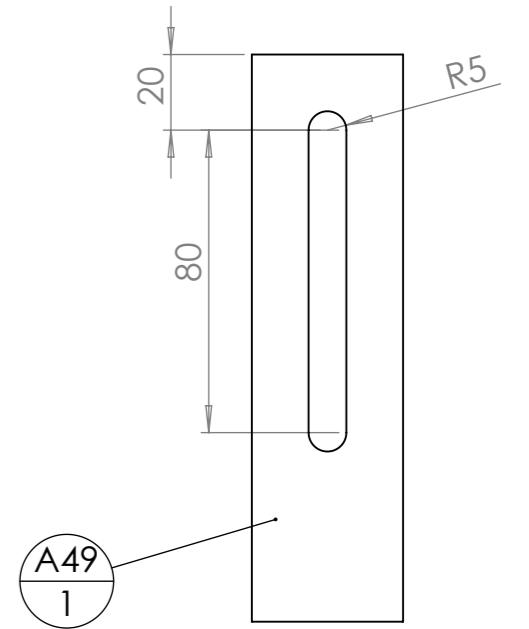
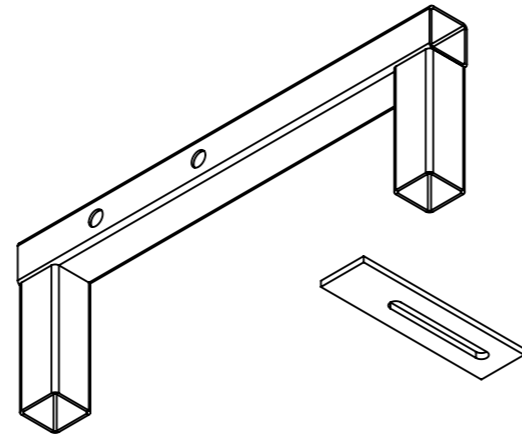
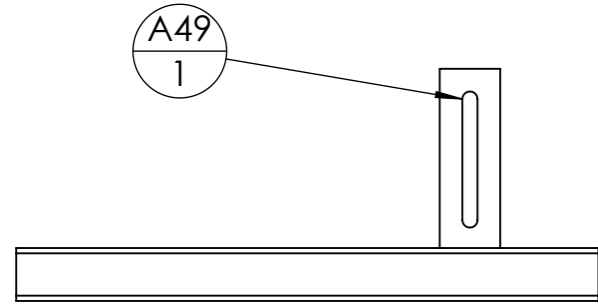
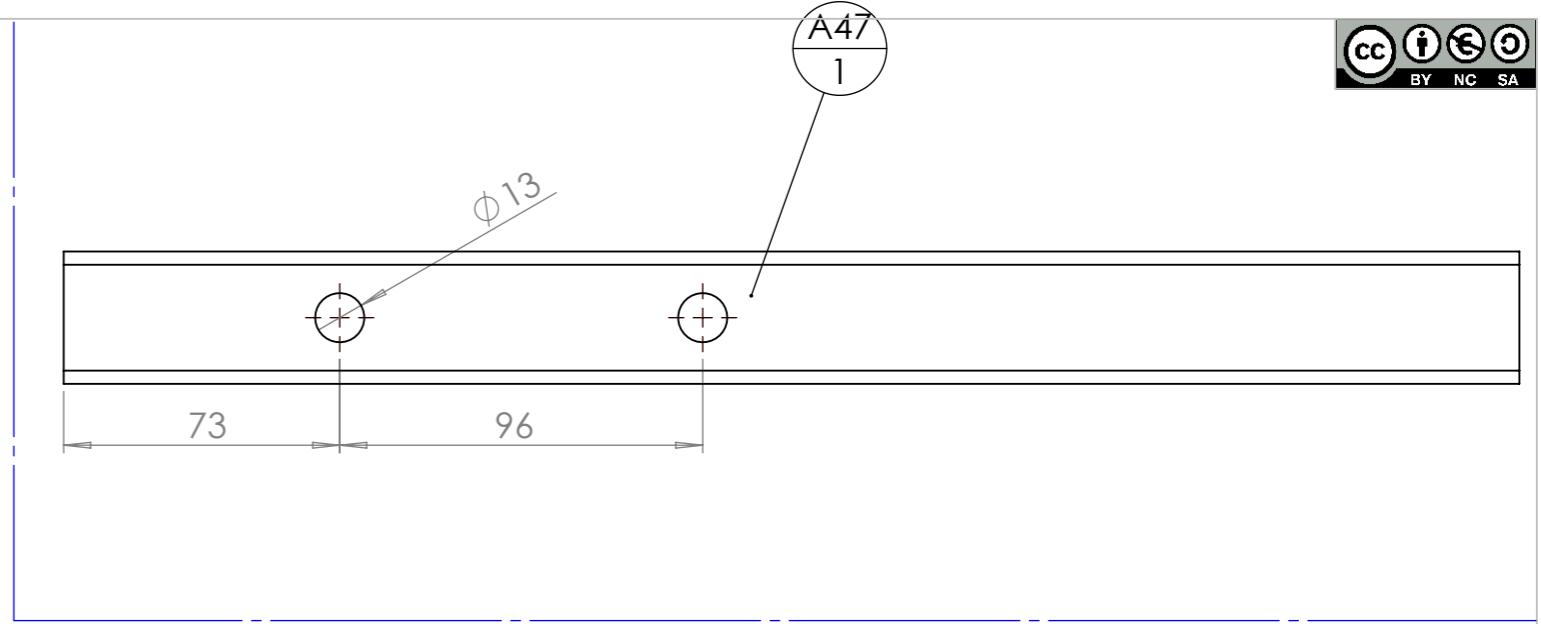
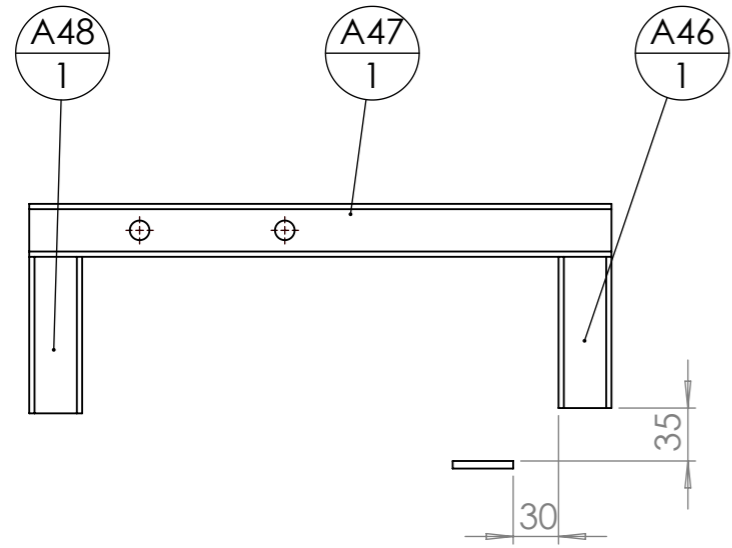
Outil	dérouleuse enrouleuse textile		
Date	05/10/2020	Version	0.6
		page n°	4 / 10
Feuille	Encombrement		





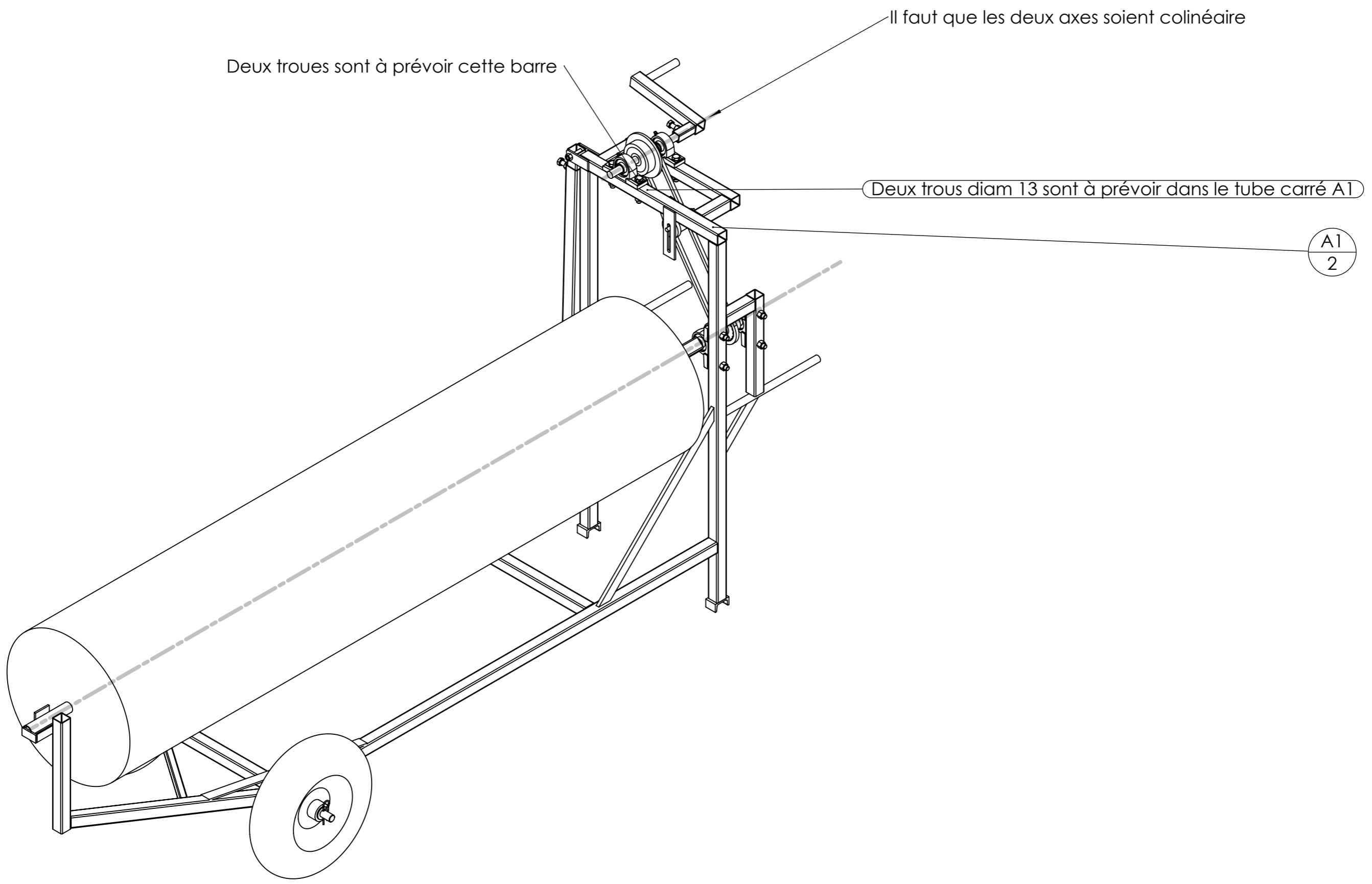
Pièce	Désignation	Qté
Vis Hexagonale	Vis hexagonale M12 x 70	4
Erou	Erou M12 autofreiné	4
Vis Hexagonale	Vis hexagonale M12 x 30	1
	Demi-maillon de chaîne 08B1	1
	Erou M10 brut	1
Erou	Erou M10 autofreiné	1
	tube carré 35 x 2	1
galet	galet tendeur chaine	1
taperlock -20-35	Douille taperlock Øint20 Øext35	1
Pignons taperlock 08B1	SE1217TL pignon 17 dent taperlock 1210	1
Pignons taperlock 08B1	SE1230TL Pignon 30 dents Taperlock	1
Douille taperlock 20 mm 2012	Douille taperlock Øint20 Øext70	1
	US18 Goulotte de glissement	1

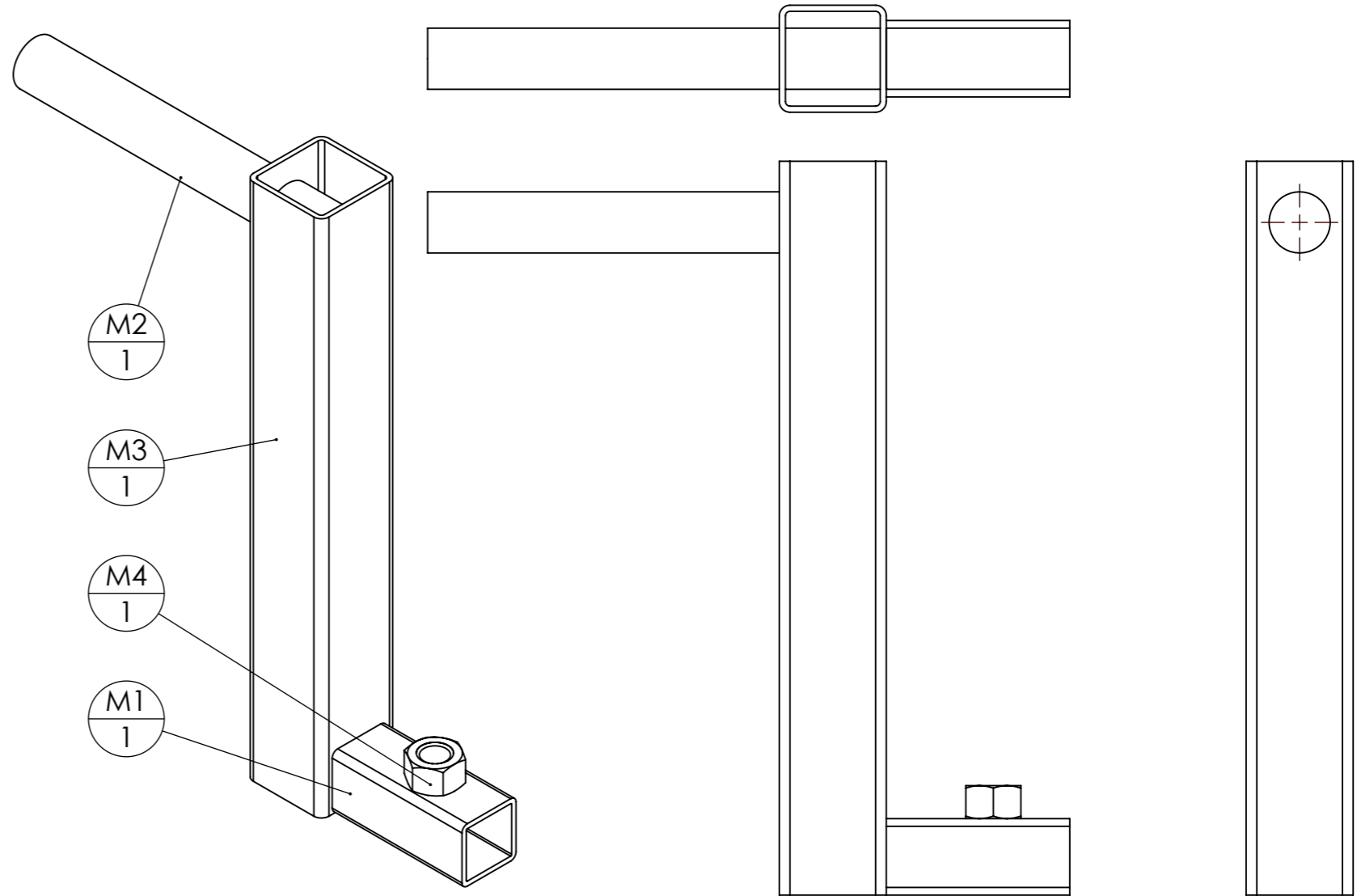
Outil	dérouleuse enrouleuse textile				
Date	05/10/2020	Version	0.6	page n° 6 / 10	
Pièce	chassis A manivelle		Qté	1	



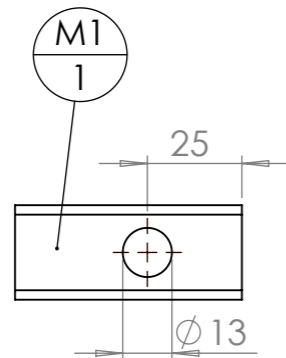
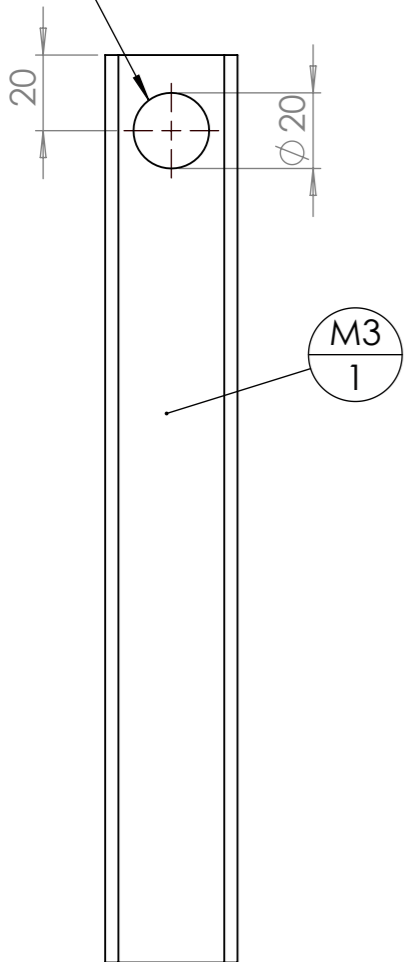
rep	Désignation	ANGLE1	ANGLE2	p	Long.	Qté
A4 6	tube carré 35 x 2	0.00	0.00		100	1
A4 7	tube carré 35 x 2	0.00	0.00	4x $\phi 13$;	385	1
A4 8	tube carré 35 x 2	0.00	0.00		104	1
A4 9	fer plat 40 x 5	0.00	0.00		150	1

Outil	dérouleuse enrouleuse textile		
Date	05/10/2020	Version	0.6
		page n°	7 / 10
Pièce	Point de vigilance	Qté	1

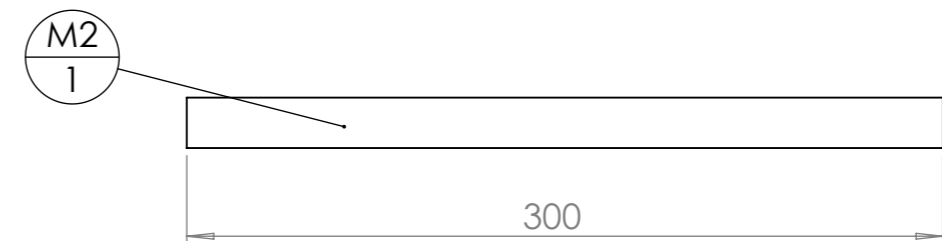


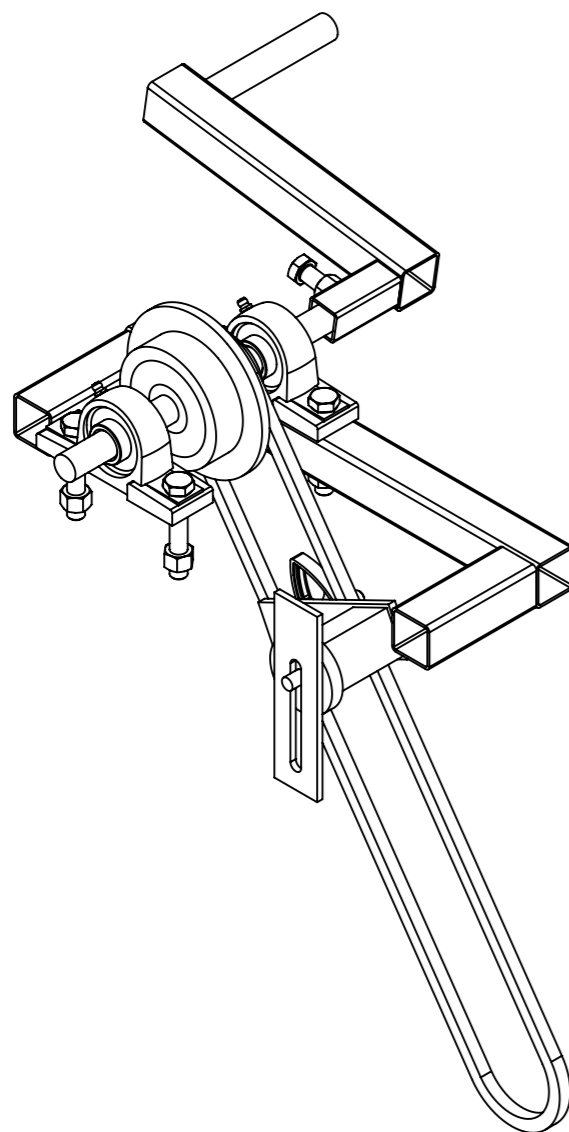


trou sur une seule face




repère	Désignation	ANGLE1	ANGLE2	p	LONGUEUR	Quantité
M2	étiré rond Ø20	0.00	0.00		148	1
M3	tube carré 35 x 2	0.00	0.00	20	240	1
M1	Tube carré 25 x 2	0.00	0.00	13	60	1
M4	Ecrou M10 brut					1





repère	Désignation	ANGLE1	ANGLE2	p	LONGUEUR	Quantité
Palier chapeau Ø20 - UCP204GP	Palier chapeau Øint20					2
Vis Hexagonale	Vis hexagonale M12 x 70					4
Ecrou	Ecrou M12 autofreiné					4
Vis Hexagonale	Vis hexagonale M12 x 30					1
chaîne	Chaîne à rouleau, 08B1, 1,4m					1
A46	tube carré 35 x 2	0.00	0.00		100	1
A48	tube carré 35 x 2	0.00	0.00		104	1
A49	fer plat 40 x 5	0.00	0.00		150	1
M2	étiré rond Ø20	0.00	0.00		148	1
M3	tube carré 35 x 2	0.00	0.00	20	240	1
M1	Tube carré 25 x 2	0.00	0.00	13	60	1
M4	Ecrou M10 brut					1
M2	étiré rond Ø20	0.00	0.00		300	1
Vis Hexagonale	vis hexagonale M10 x 55					1
Ecrou	Ecrou M10 autofreiné					1
demi_maillon	Demi-maillon de chaîne 08B1					1
demi_maillon	Demi-maillon de chaîne 08B1					1
A47	tube carré 35 x 2	0.00	0.00	4x Ø13 ;	385	1
galet	galet tendeur chaîne					1
Goulotte de glissement US18	épandeur à compost					1
US18	US18 Goulotte de glissement					1
taperlock -20-35	Douille taperlock Øint20 Øext35					1
Pignons taperlock 08B1	SE1217TL pignon 17 dent taperlock 1210					1
Pignons taperlock 08B1	SE1230TL Pignon 30 dents Taperlock					1
Douille taperlock 20 mm 2012	Douille taperlock Øint20 Øext70					1

Outil	dérouleuse enrrouleuse textile				
Date	05/10/2020	Version	0.6		page n° 10 / 10
Pièce	Contributions		Qté		1



Les travaux pour réaliser la présente mise à jour ont bénéficié d'une contribution des collectivités publiques :



Cette mise à jour, comme les précédentes, a bénéficié de la contribution bénévole et décisive des nombreux(es) paysan(ne)s, membres formels ou informels du collectif L'Atelier paysan. Nottament Romuald Botte et Francis Aymonier, tout deux maraichers friands d'innovation et d'ergonomie.

