

Outil	Landoryfort				
Date	01/06/2022	Version	V1.2.2		page n° 1 / 13
Feuille	Préambule				



# *Avant de commencer*

La présente version est le résultat des évolutions par l'usage, d'expérimentations paysannes quotidiennes, des ajustements pratiques issus des retours des participants aux nombreuses formations et journées de terrain collectives.

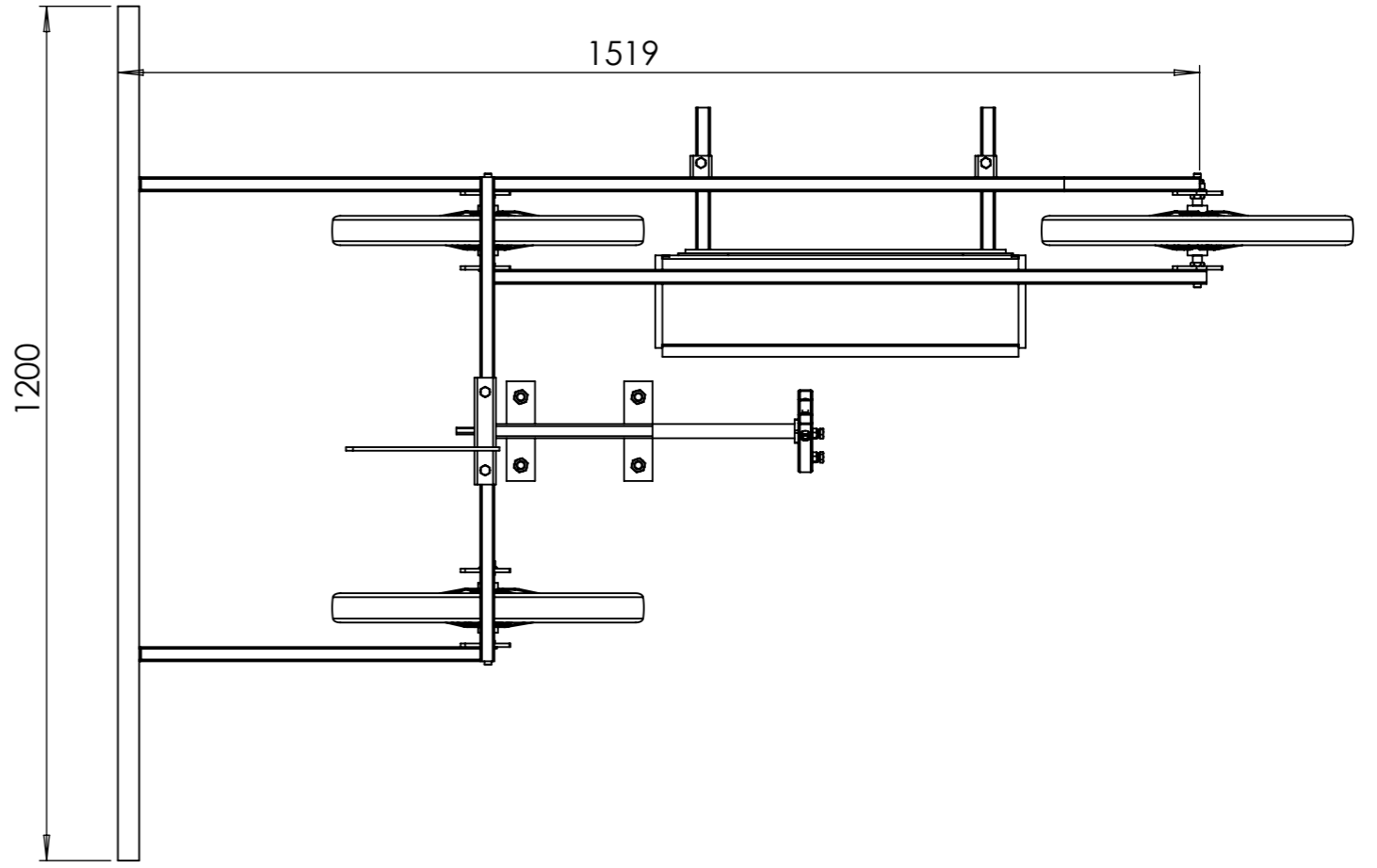
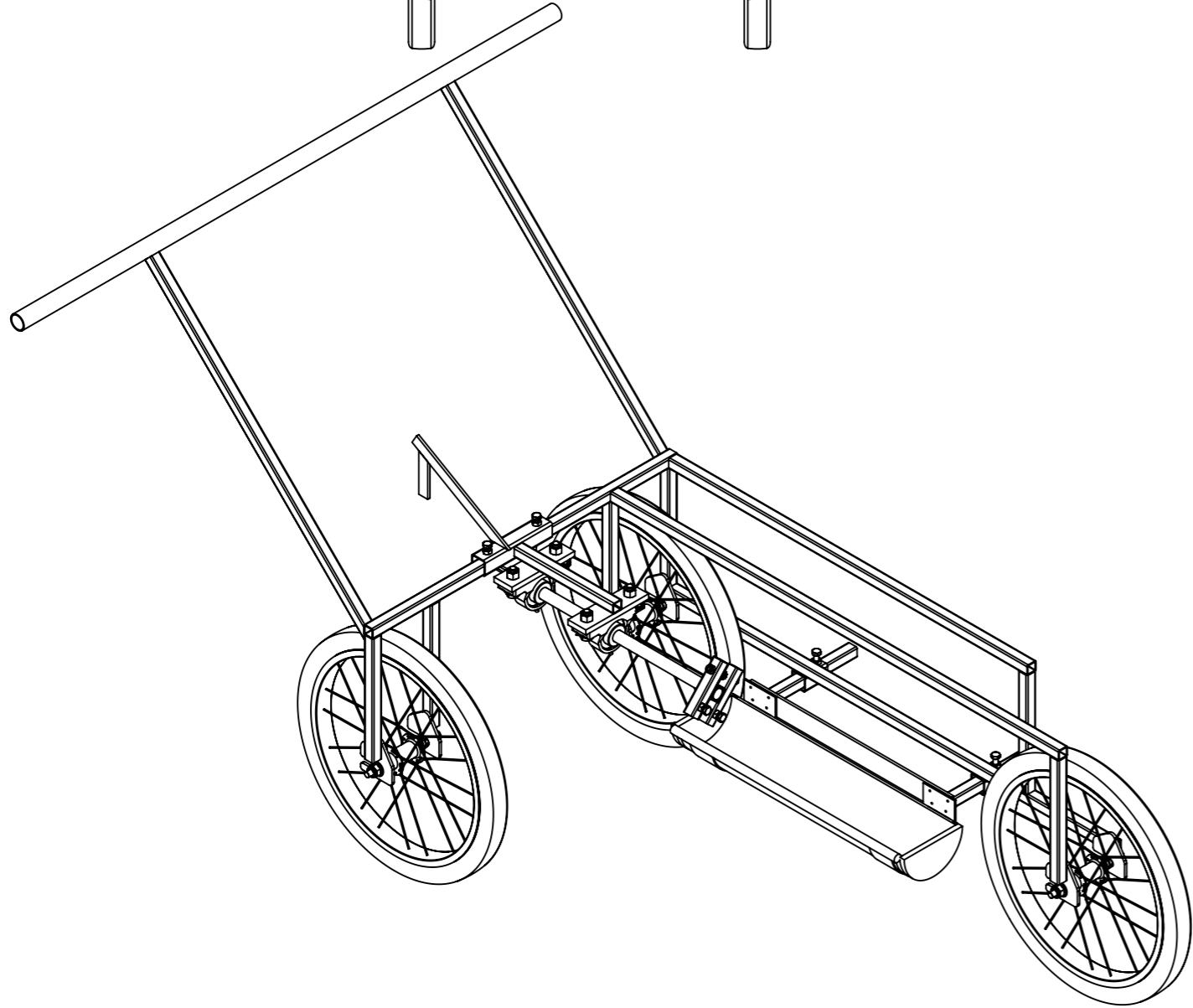
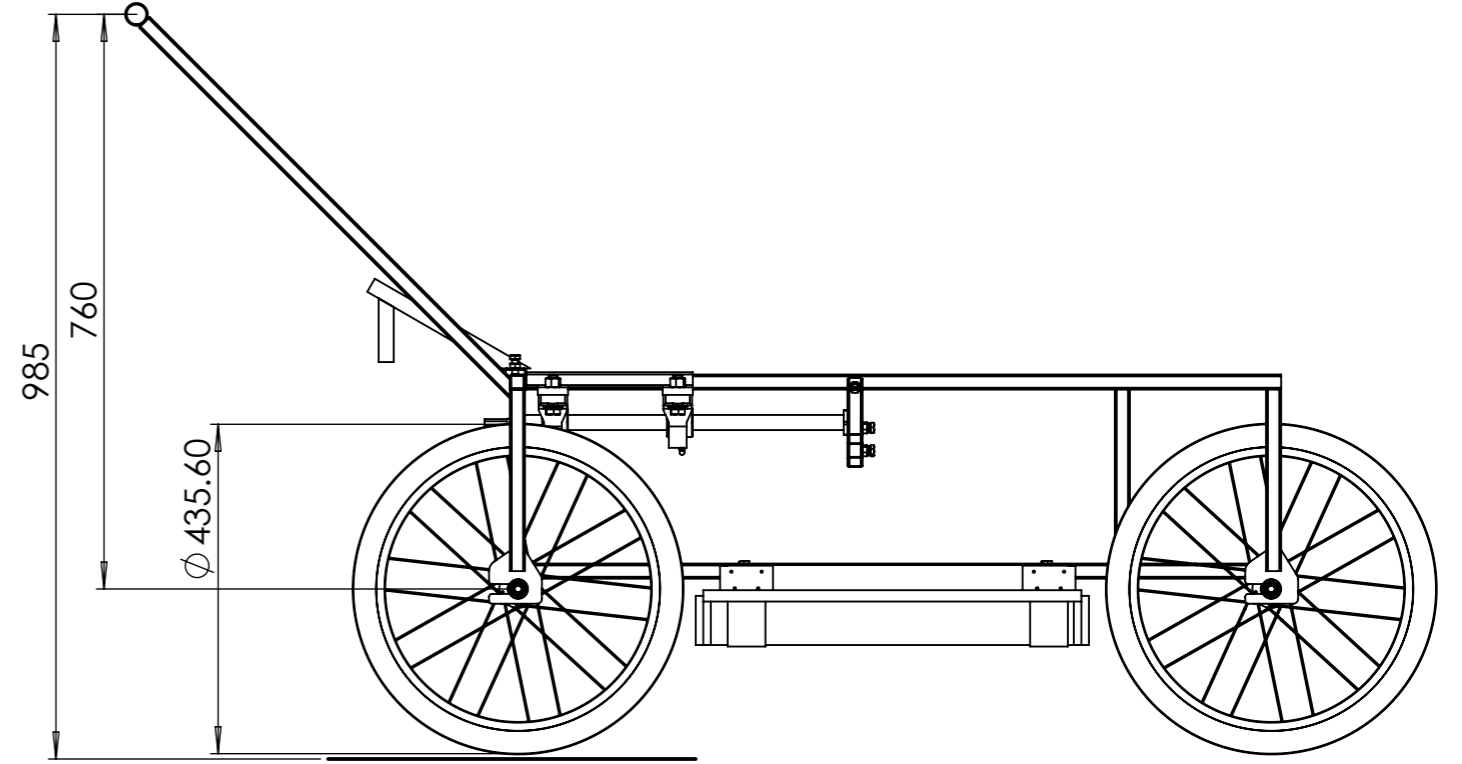
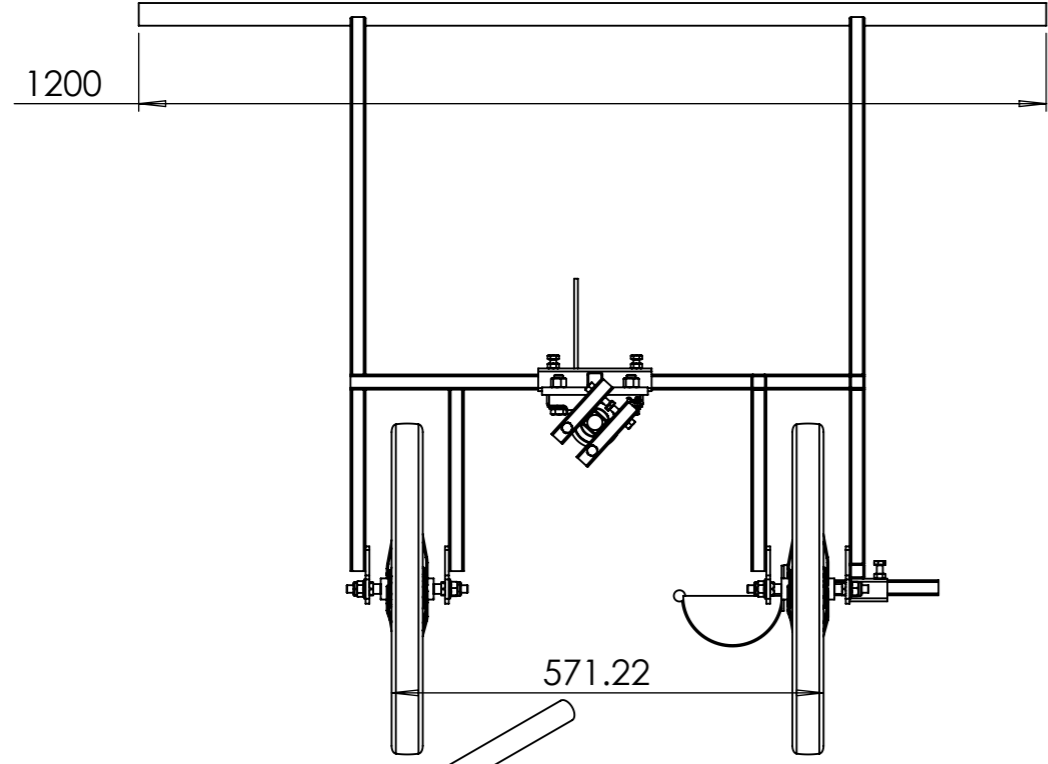
L'autoconstruction de votre outil à l'aide de ce tutoriel n'est que le début de votre aventure. Si cette machine est pertinente en l'état pour de nombreux contextes, vous allez devoir l'adapter, la régler, la modifier pour l'ajuster à votre projet agronomique, vos itinéraires techniques, vos conditions pédo-climatiques. Vous allez donc faire vivre cette machine.

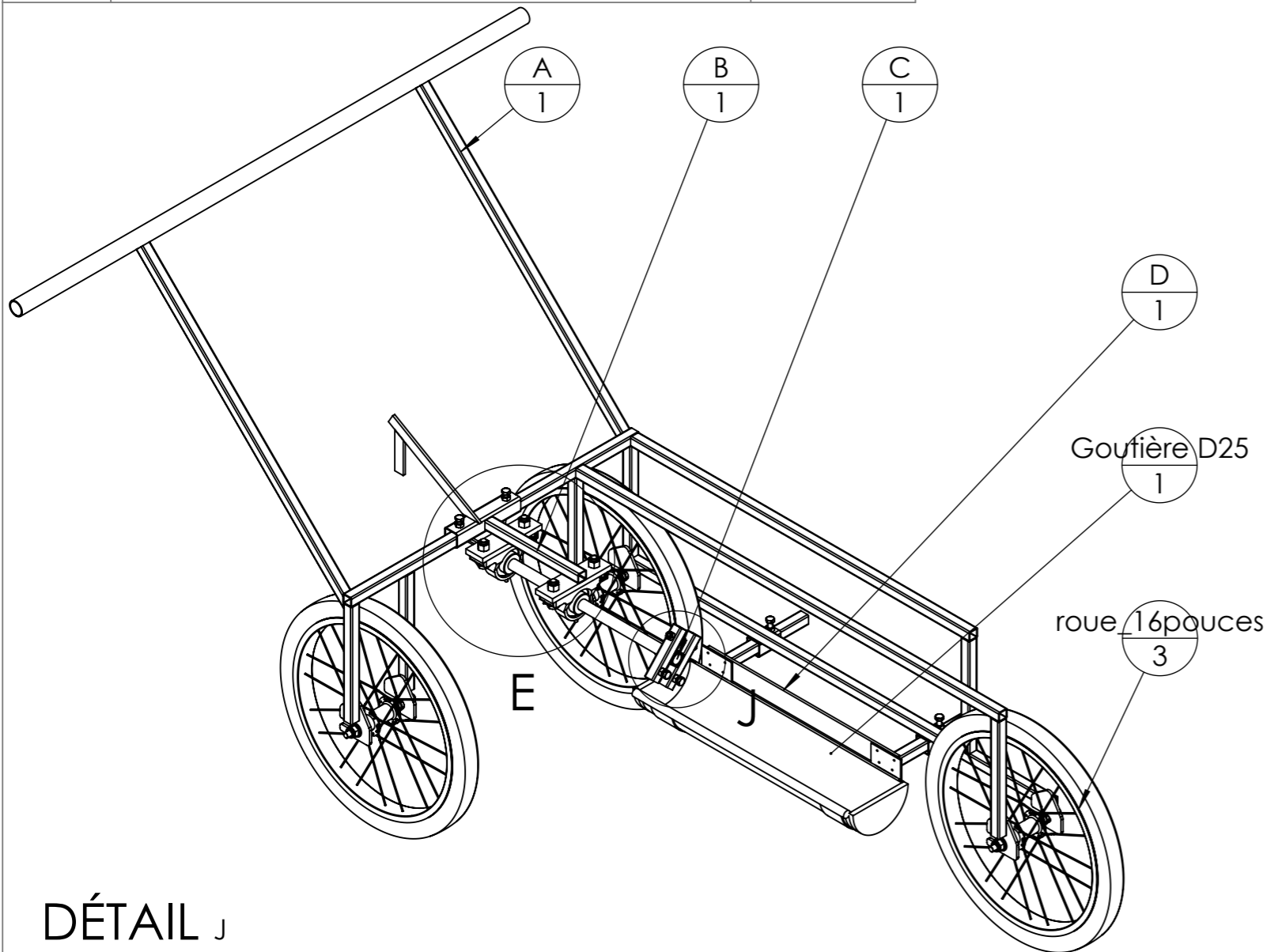
Félicitations, vous êtes en passe de devenir constructeur d'outils et machines agricoles homologué CE! Renseignez-vous sur vos responsabilités légales sur notre site: des outils paysans\techniques et réglementations. (<https://www.latelierpaysan.org/Techniques-et-reglementations>)

**Merci de nous faire parvenir vos retours, vos découvertes, vos réussites.**  
**Vos expériences individuelles, vos tâtonnements de terrain viendront enrichir le pot commun paysan, sous même licence libre que les présents plans.**

<http://www.latelierpaysan.org/>

<http://forum.latelierpaysan.org>

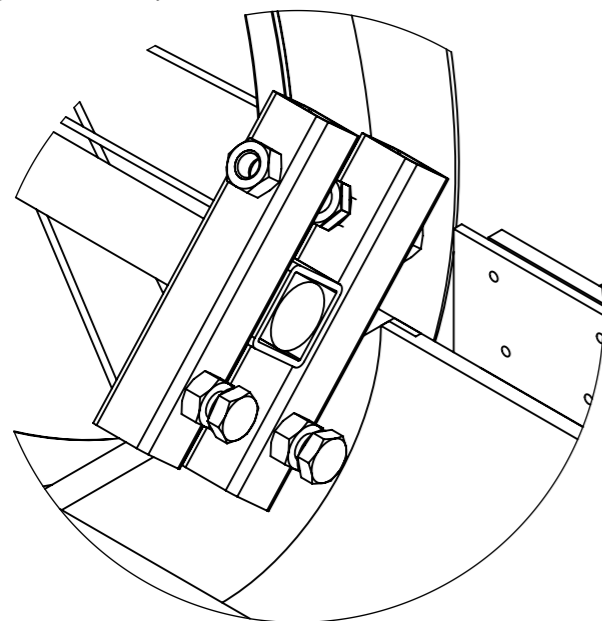




repère	Désignation	Quantité
A	Chassis	1
B	Support Perceuse	1
C	système balai	1
D	Translation gouttière	1
Vis Hexagonale	Vis hexagonale M8 x 20	8
Vis Hexagonale	Vis hexagonale M12 x 45	4
Ecrou	Ecrou M12 autofreiné	4
Rondelle	Rondelle Ø12 série ZU	4
Cage inox diam20	Palier chapeau Øint20	2
roue_16pouces	Roue de velo 16"	3
chambre a air 16	Chambre à air 16"	3
pneu_16pcs		3
fond de gouttière	Fond de chenaux D25	2
Gouttière D25	Chenaux D25	1
Bride gouttière d25	Bride chenaux 25	2

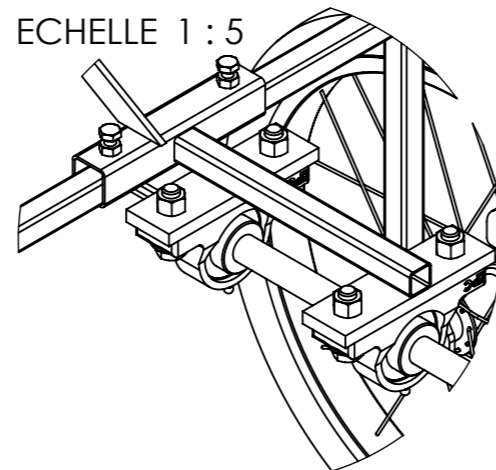
### DÉTAIL J

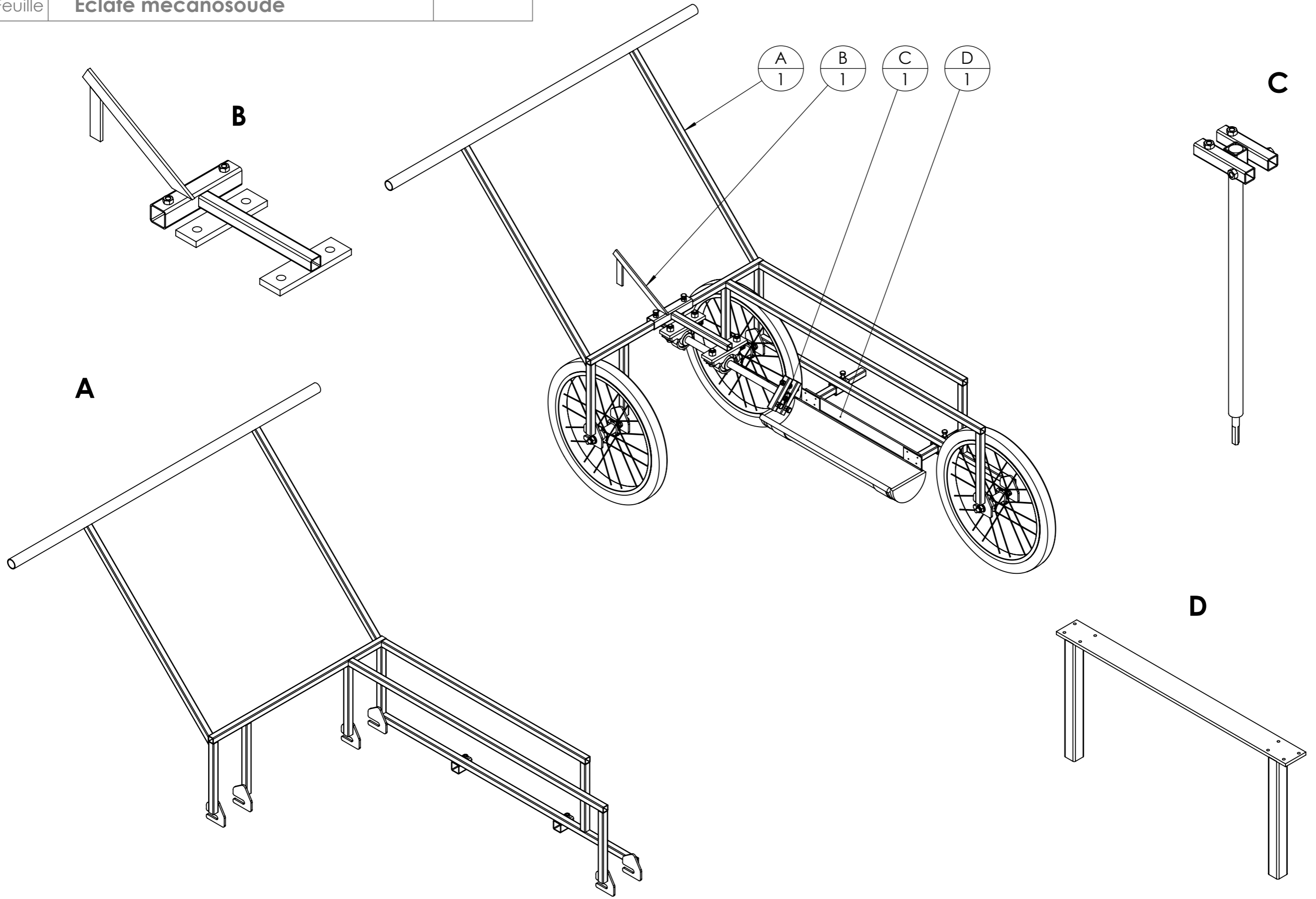
ECHELLE 1 : 2

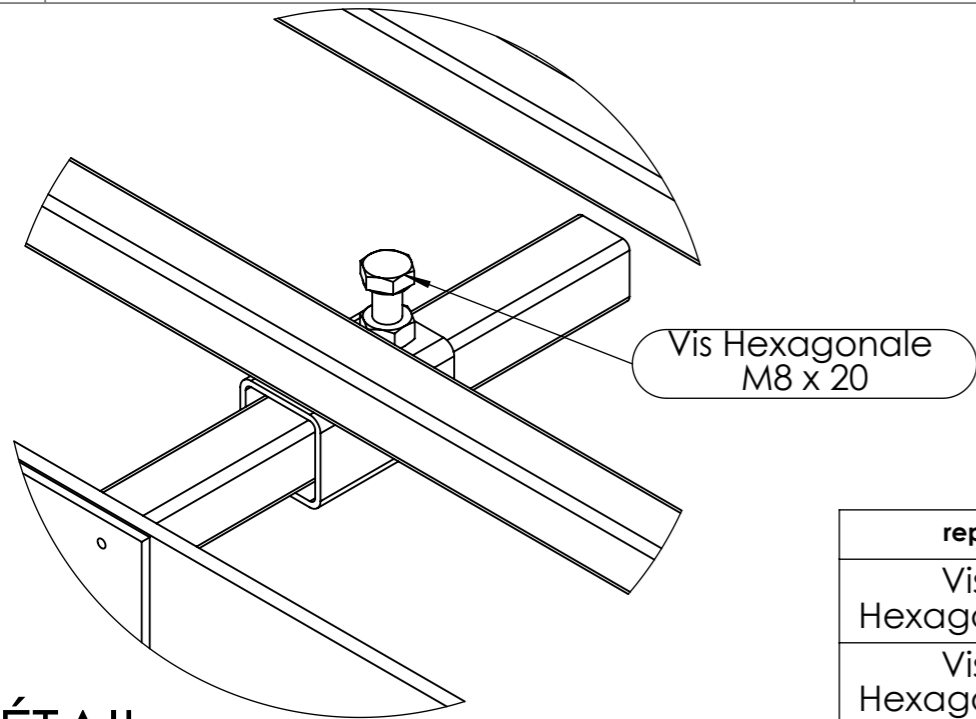


### DÉTAIL E

ECHELLE 1 : 5





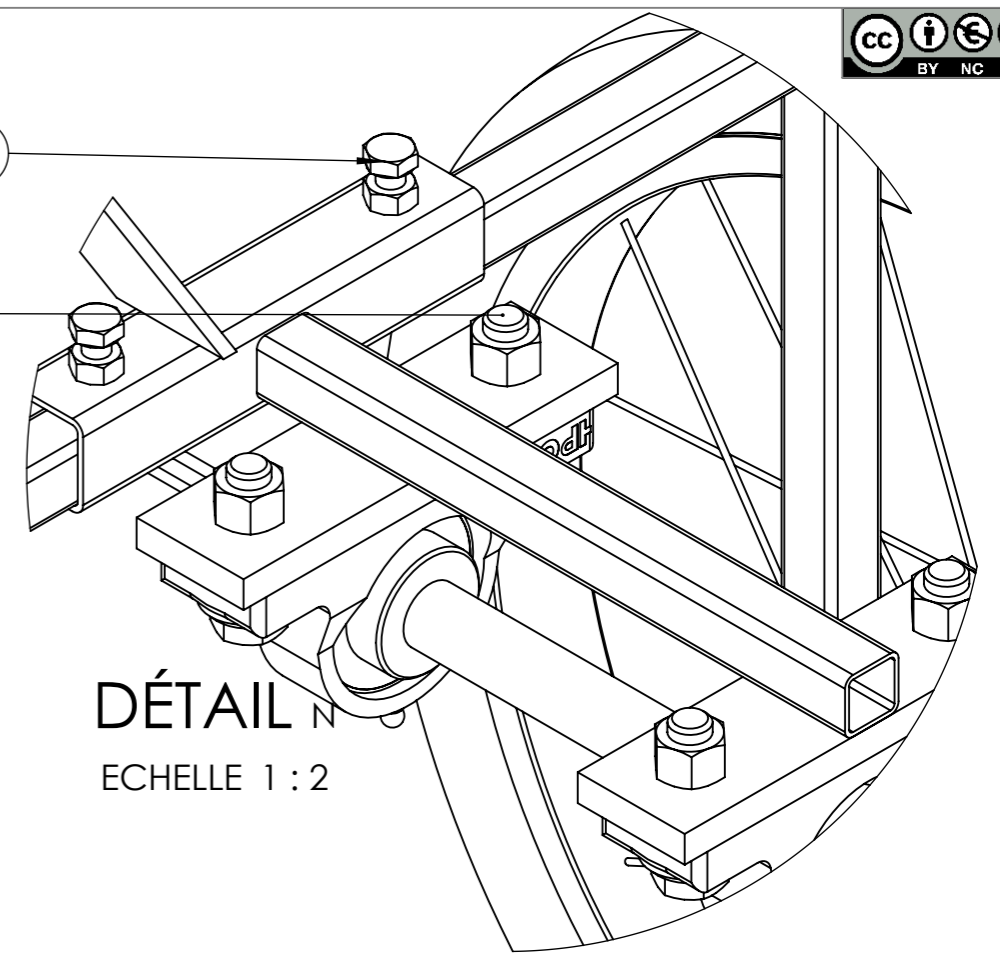


Vis Hexagonale M8 x 20

**DÉTAIL M**  
 ECHELLE 1 : 2

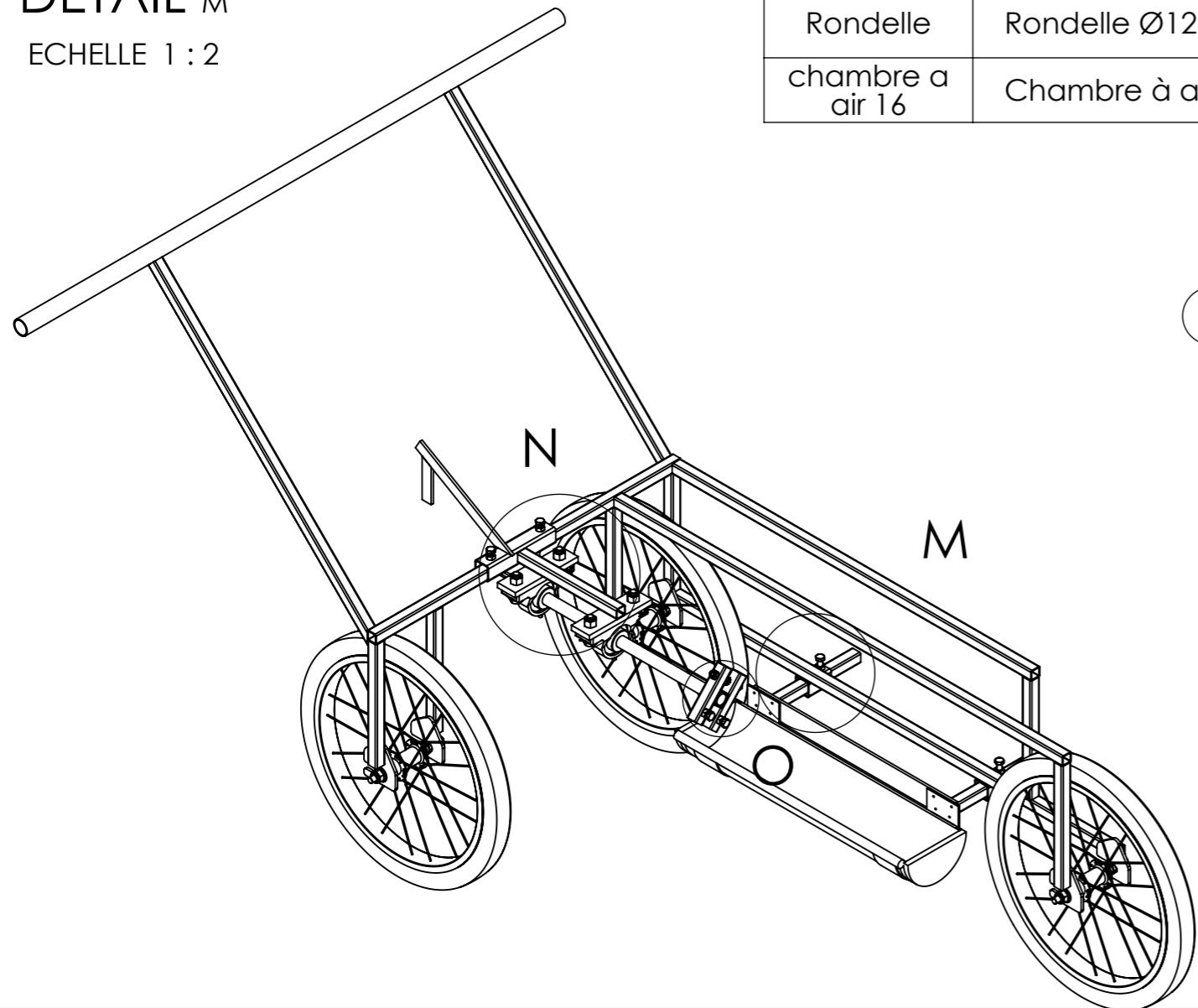
Vis Hexagonale M12 x 45

Vis Hexagonale M8 x 20



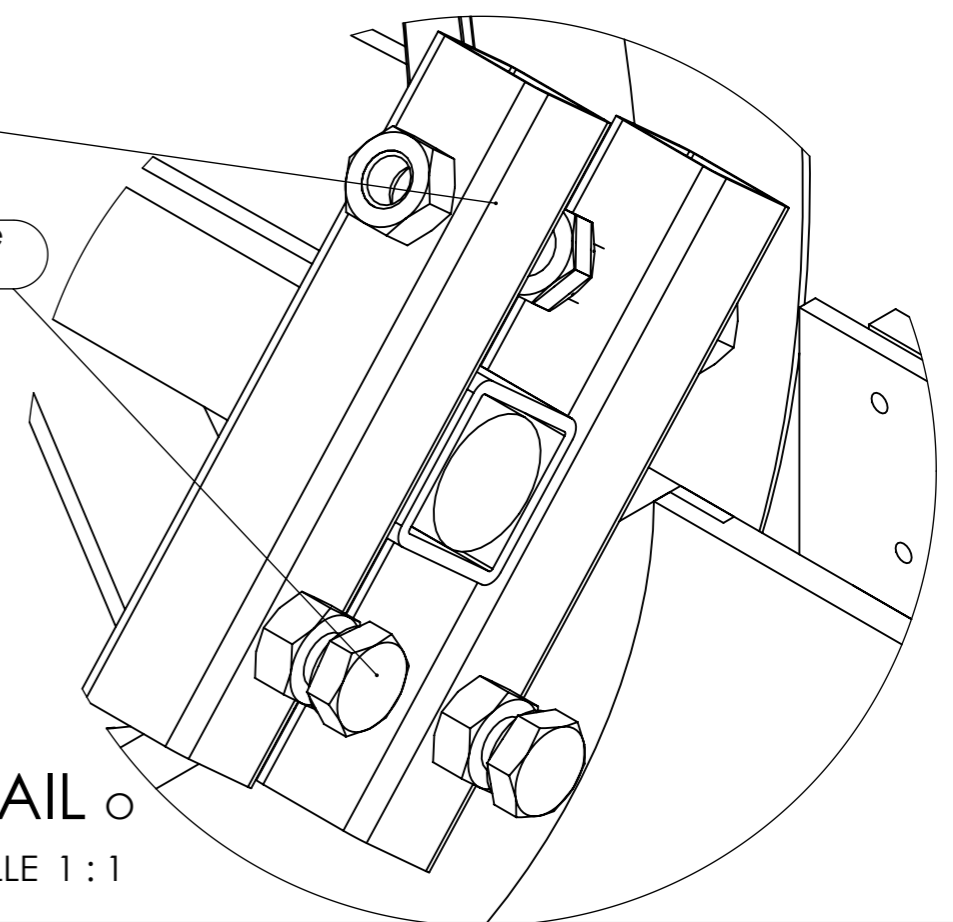
**DÉTAIL N**  
 ECHELLE 1 : 2

rep	Désignation	Qté
Vis Hexagonale	Vis hexagonale M8 x 20	8
Vis Hexagonale	Vis hexagonale M12 x 45	4
Rondelle	Rondelle Ø12 série ZU	4
chambre a air 16	Chambre à air 16"	3

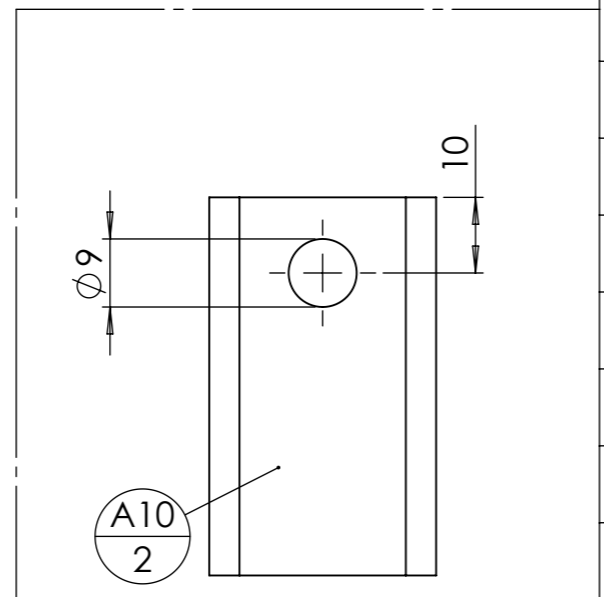
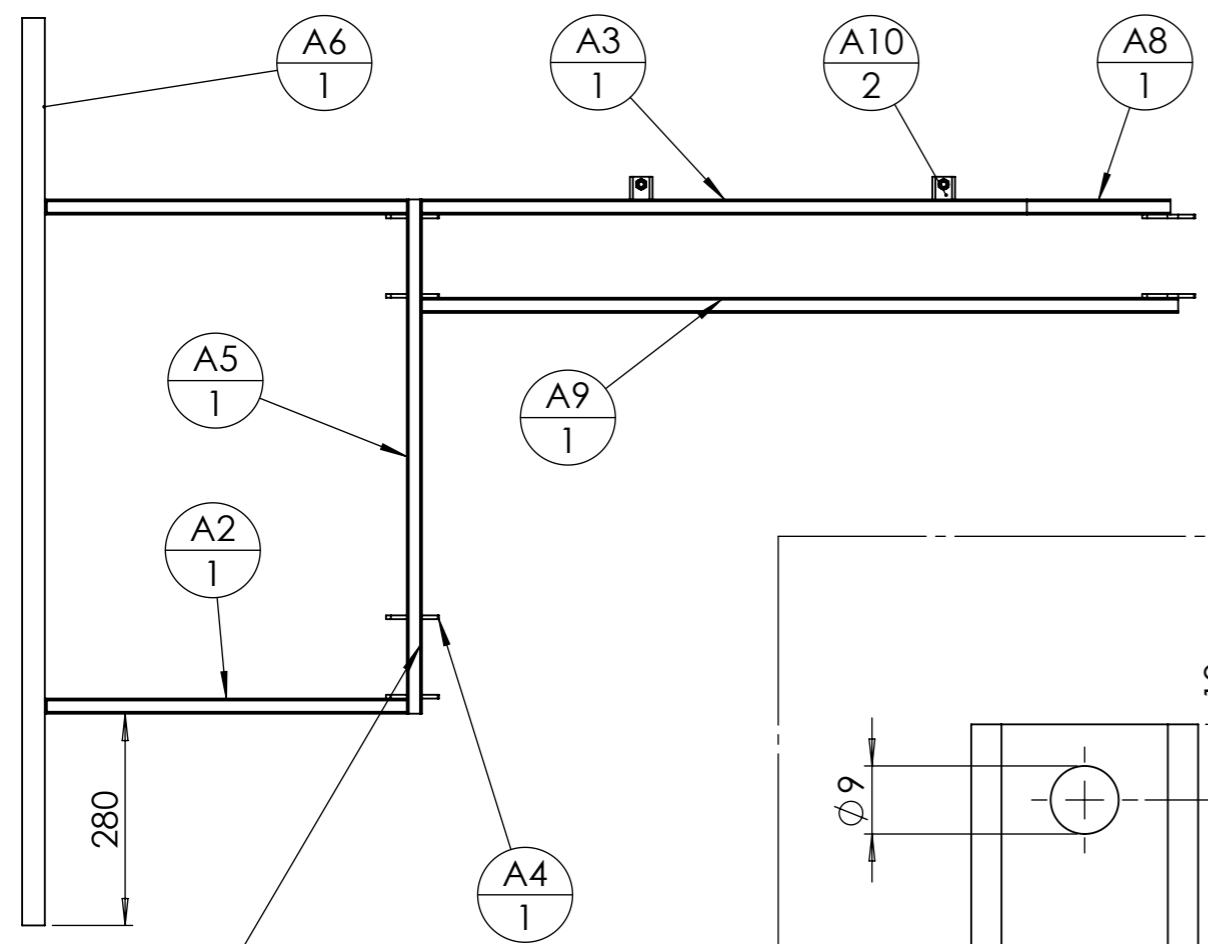
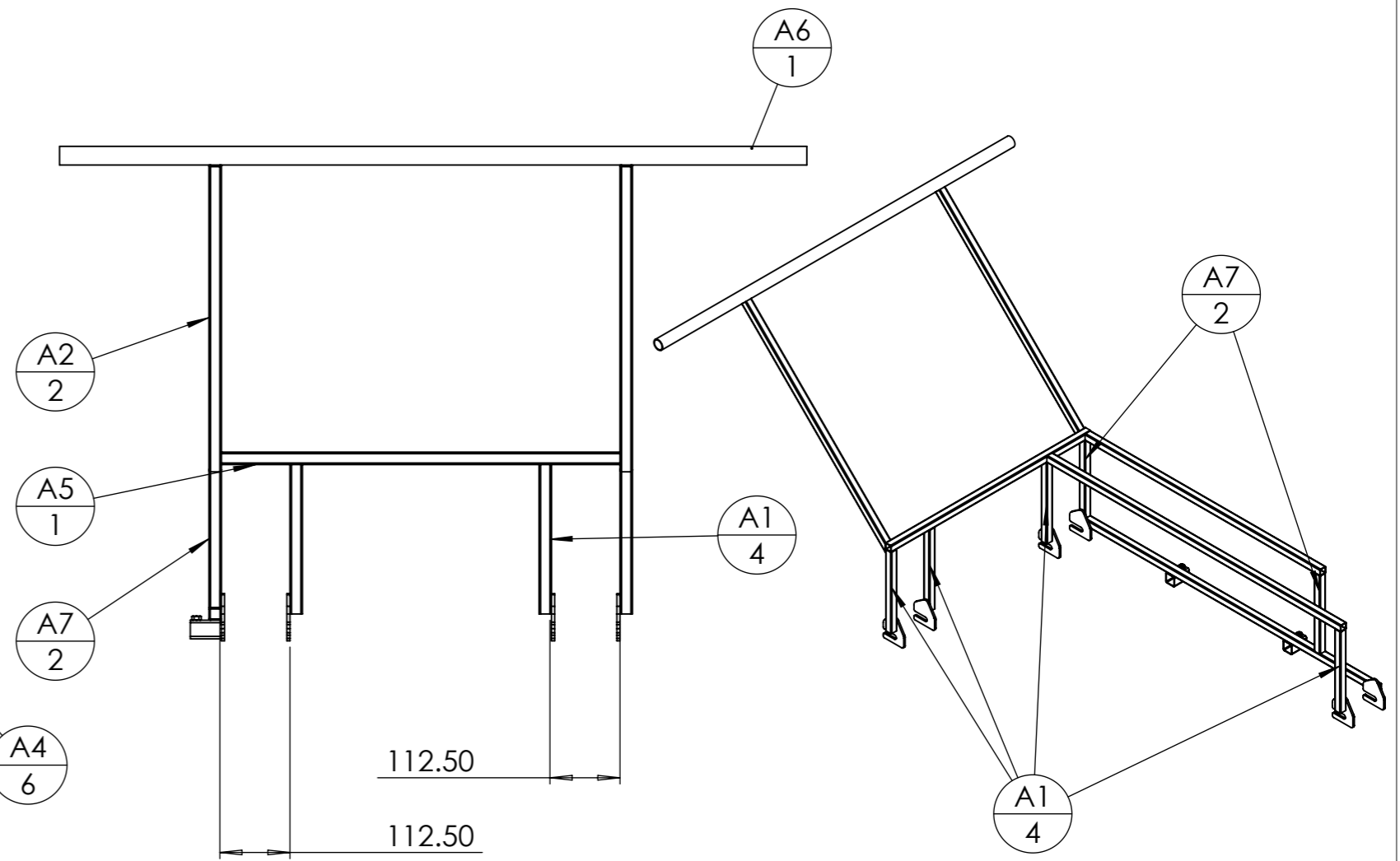
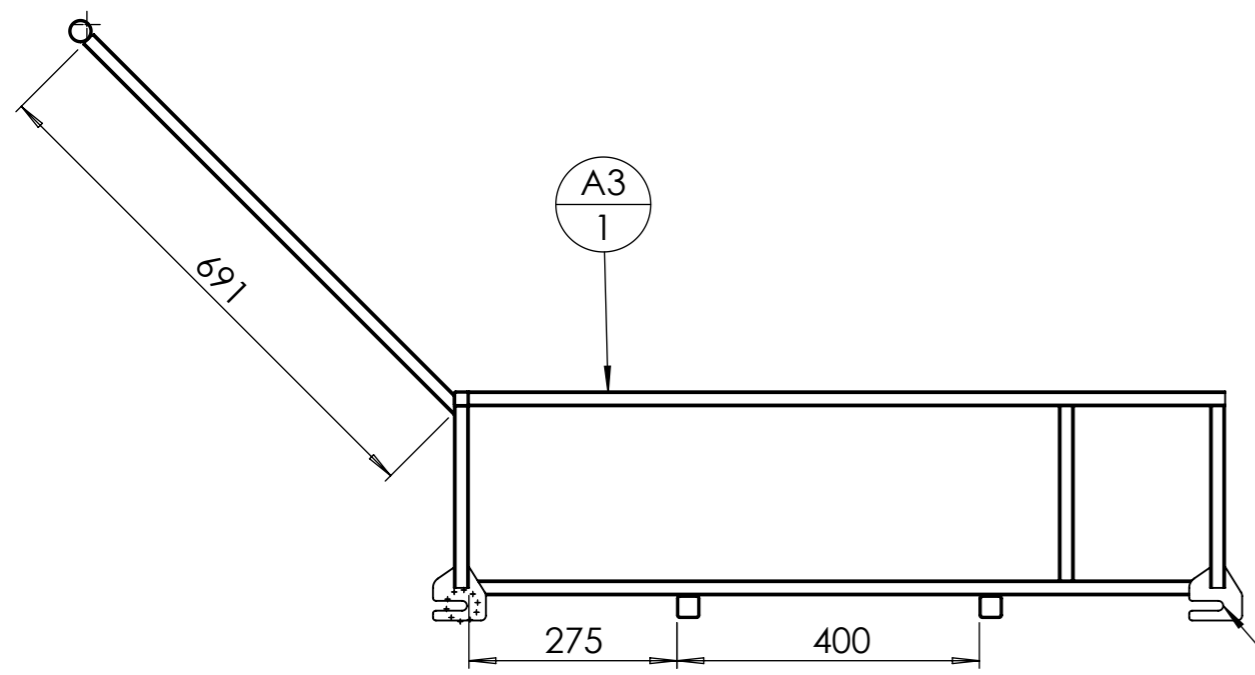


Vis Hexagonale M8 x 20

Vis Hexagonale M8 x 20

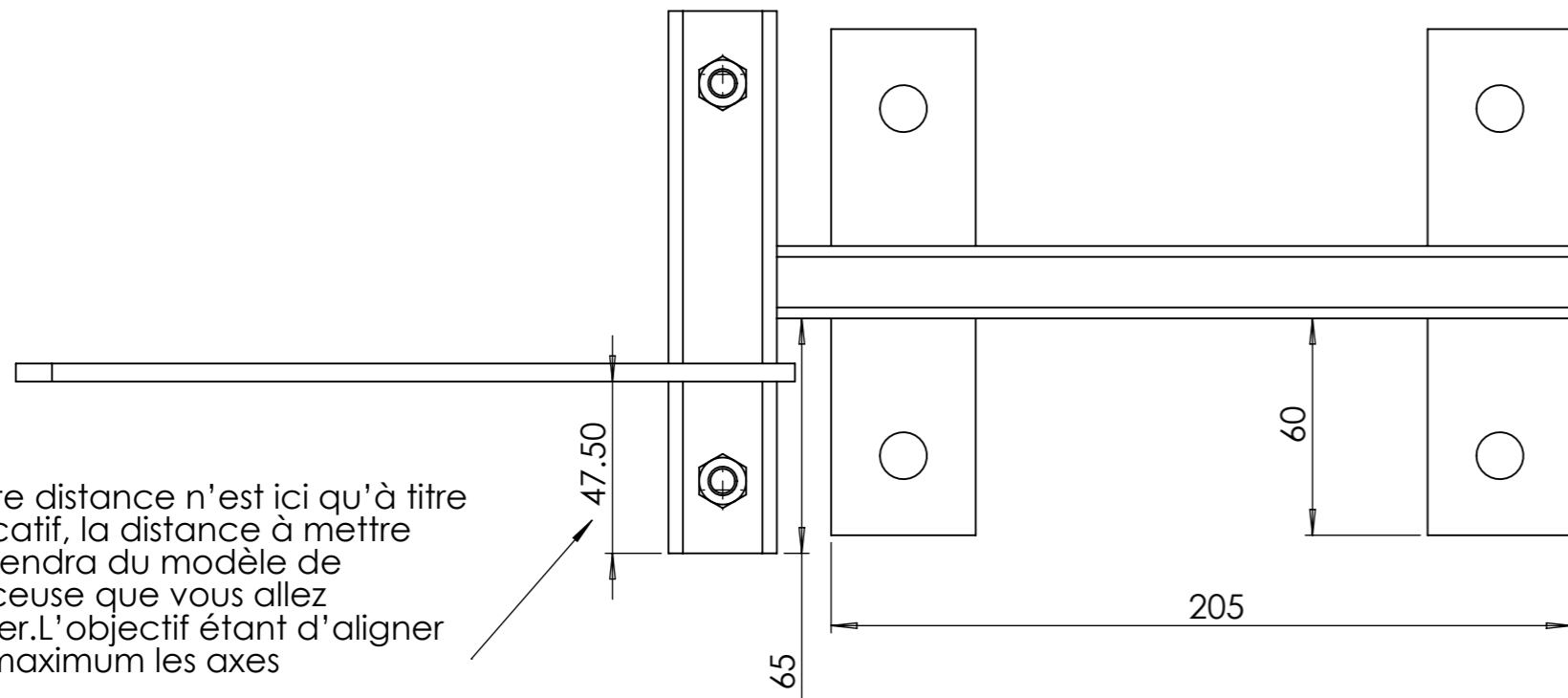
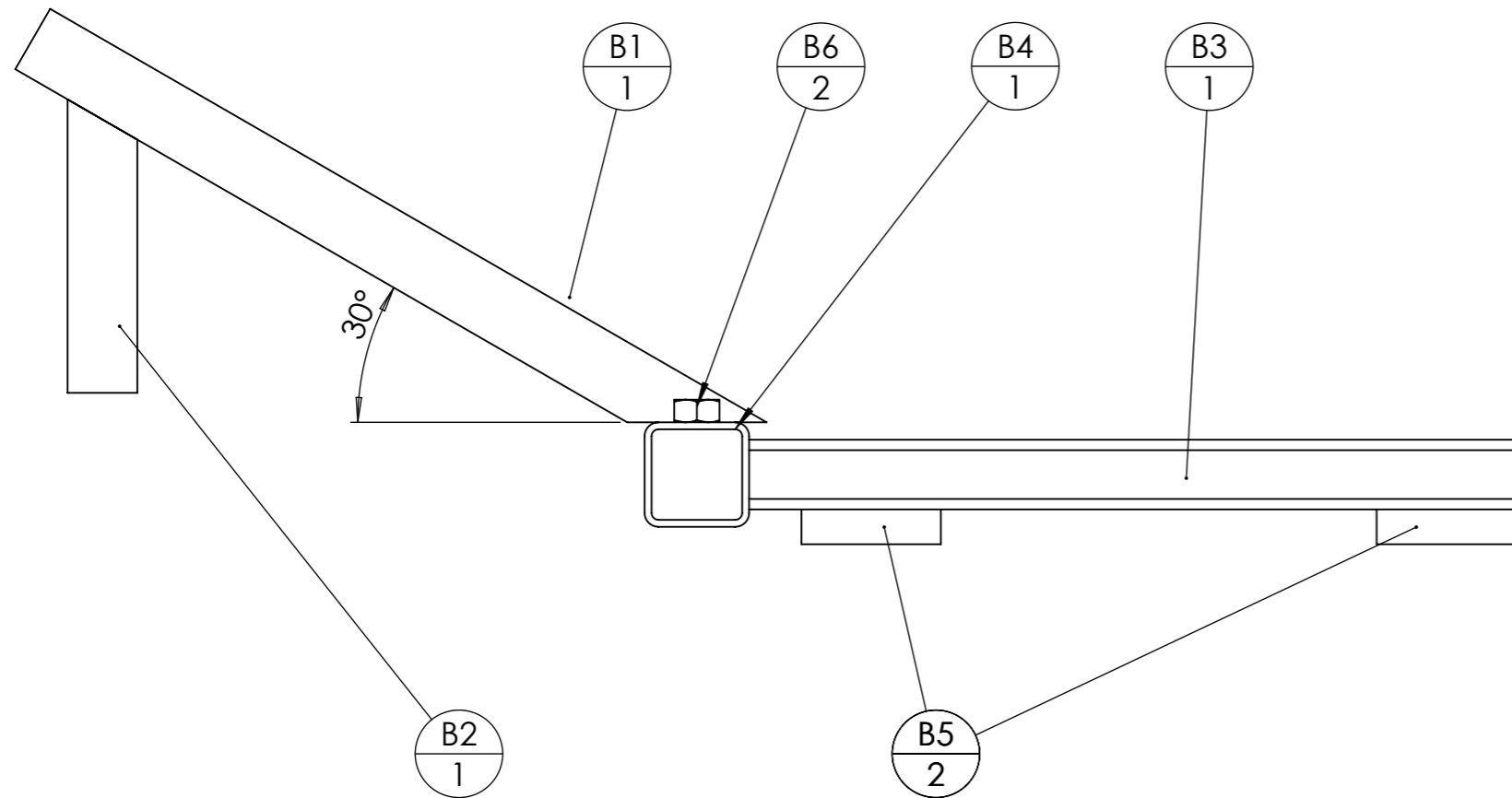


**DÉTAIL O**  
 ECHELLE 1 : 1

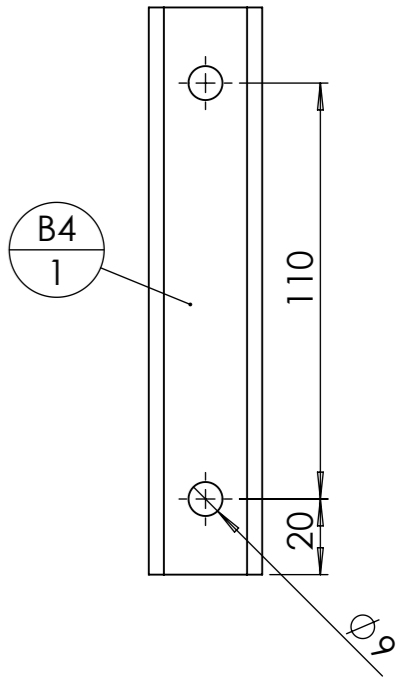
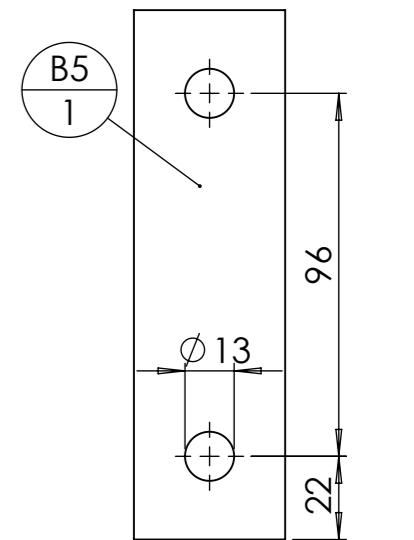
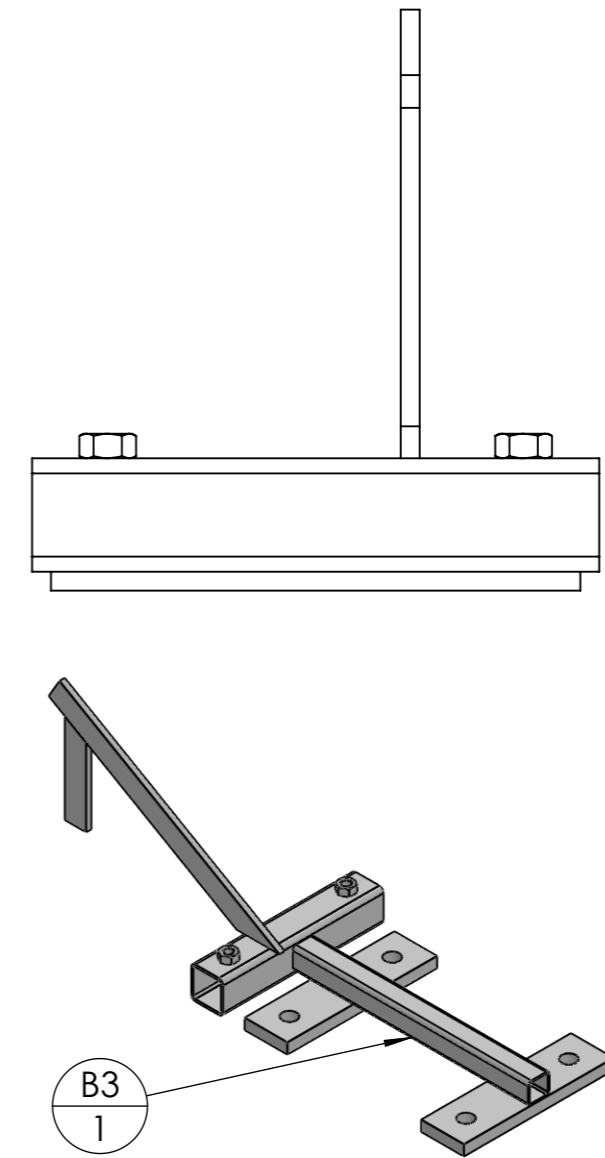


ATTENTION : il faut glisser l'élément mécanosouder B avant de souder tout le chassis

rep	Désignation	ANGLE1	ANGLE2	p	Long.	Qté
A1	Tube carré 20 x 2	0.00	0.00		240	4
A5	Tube carré 20 x 2	0.00	0.00		680	1
A2	Tube carré 20 x 2	0.00	45.00		693	2
A3	Tube carré 20 x 2	0.00	0.00		800	1
A4	Platine fourche					6
A6	tube rond 30 x 2	0.00	0.00	1x Ø26 ;	1200	1
A7	Tube carré 20 x 2	0.00	0.00		230	2
A8	Tube carré 20 x 2	0.00	0.00		1010	1
A9	Tube carré 20 x 2	0.00	0.00		1000	1
A10	Tube carré 30 x 2	0.00	0.00	1x Ø9 ;	50	2
A11	Ecrou M8 brut			1x Ø6,8 ; 2x Ø8 ;		2



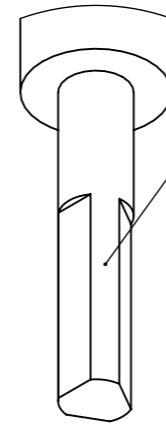
Cette distance n'est ici qu'à titre indicatif, la distance à mettre dépendra du modèle de perceuse que vous allez utiliser. L'objectif étant d'aligner au maximum les axes



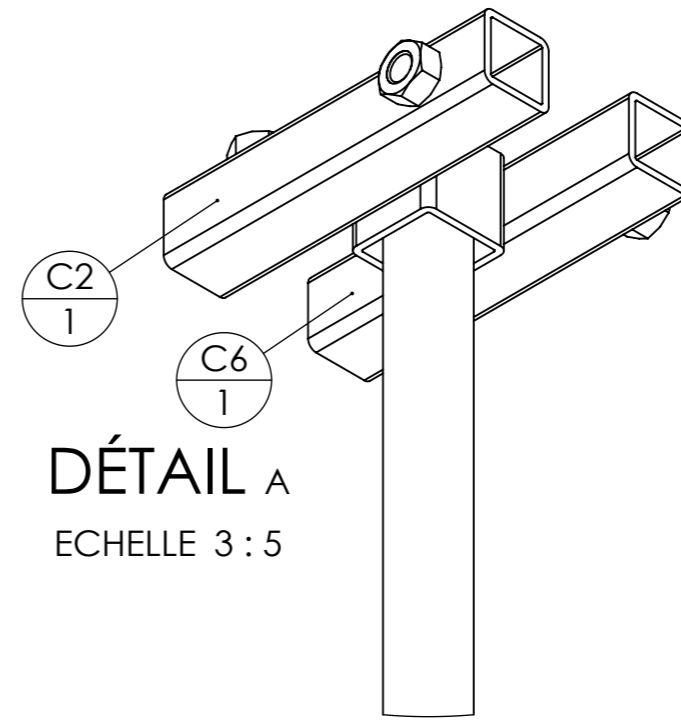
rep	Désignation	ANGLE1	ANGLE2	p	Long.	Qté
B6	Ecrou M8 brut			1x Ø6,8 ; 2x Ø8 ;		2
B1	Fer plat 20 x 5	0.00	60.00		237	1
B2	Fer plat 20 x 5	0.00	30.00		84	1
B3	Tube carré 20 x 2	0.00	0.00		220	1
B4	Tube carré 30 x 2	0.00	0.00	2x Ø9 ;	150	1
B5	Fer plat 40 x 10	0.00	0.00	2x Ø13 ;	140	2

### DÉTAIL F

ECHELLE 1 : 1

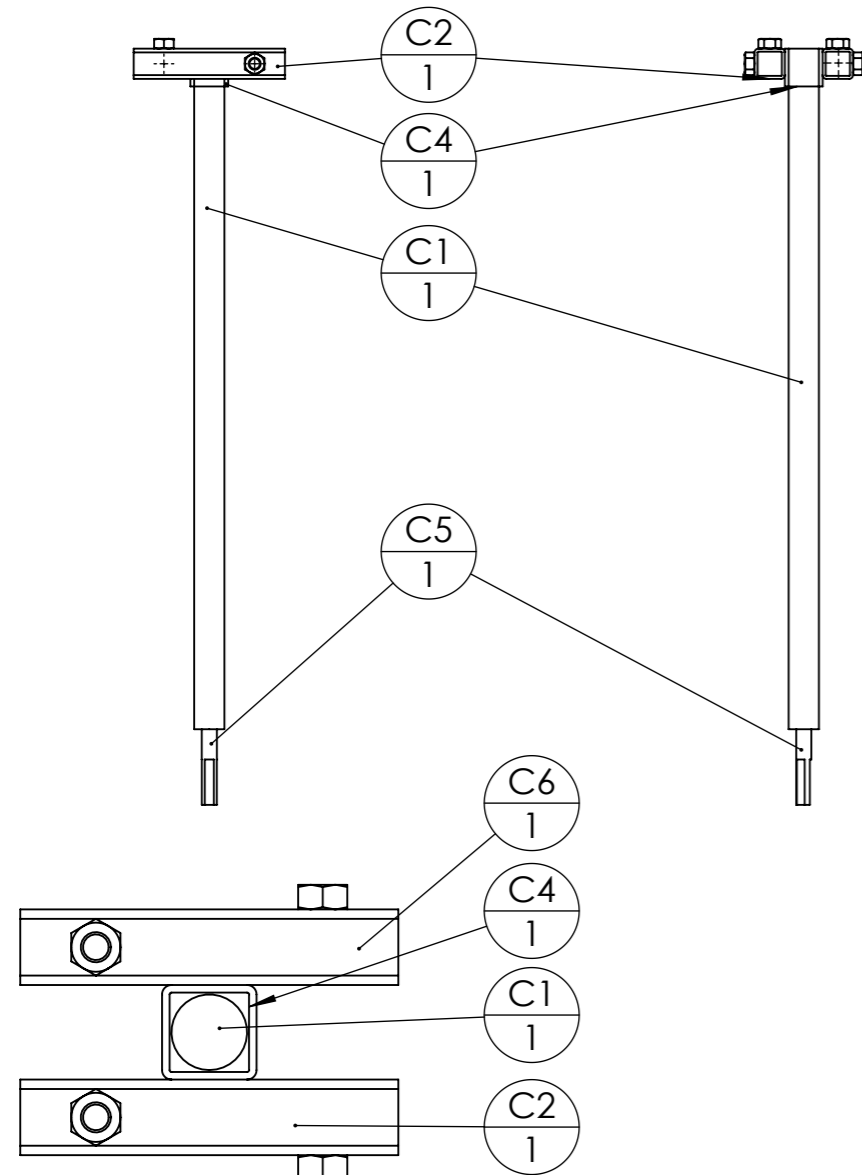
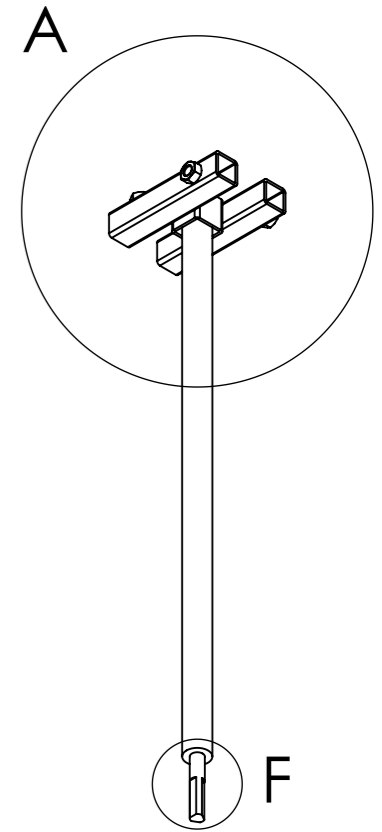


pièce étirée rond diam 10 meulée afin d'améliorer l'adhérence avec la perceuse



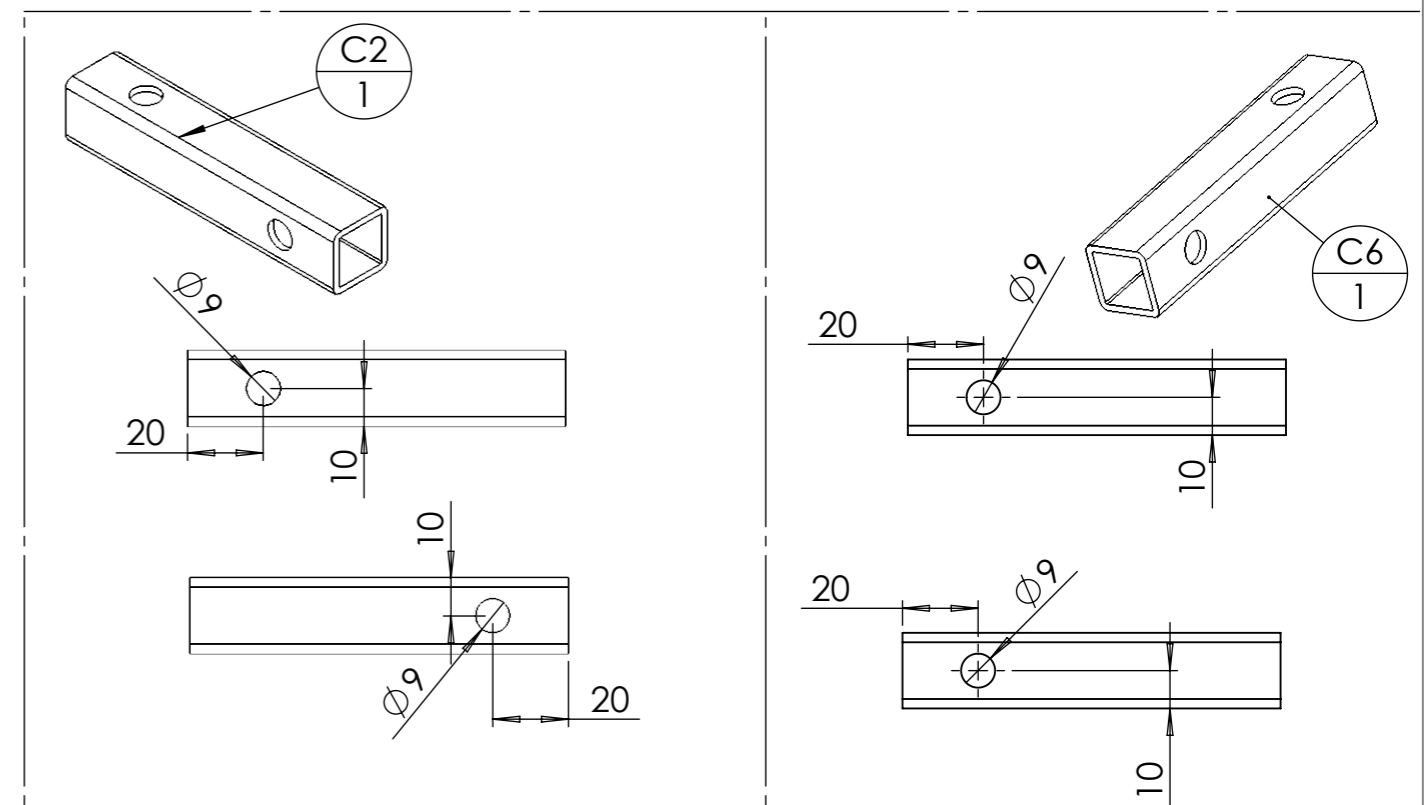
### DÉTAIL A

ECHELLE 3 : 5

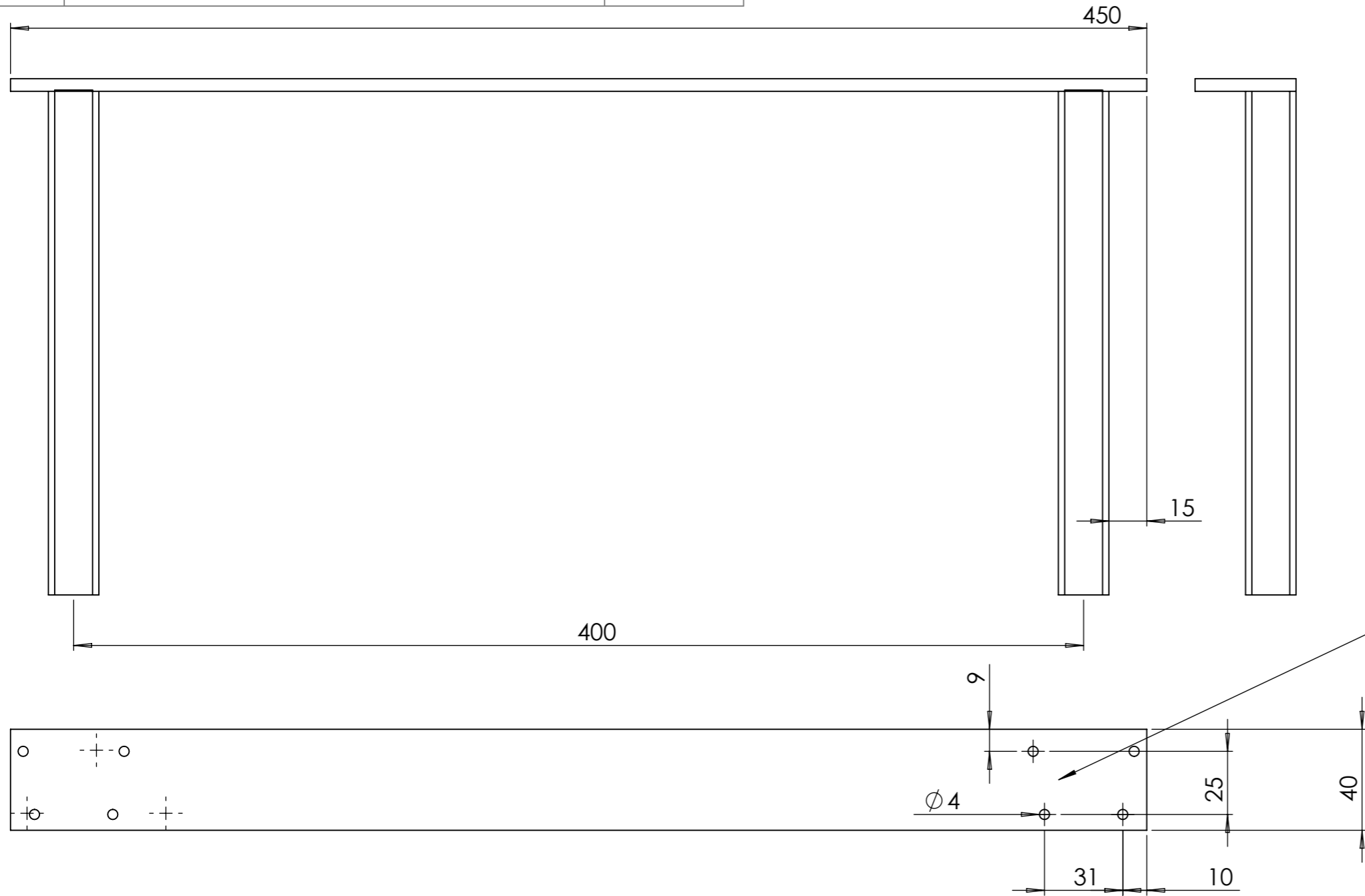


**Attention**  $\frac{C2}{1}$  et  $\frac{C6}{1}$  sont différentes !

rep	Désignation	ANGLE1	ANGLE2	p	Long.	Qté
C1	étiré rond Ø20	0.00	0.00		450	1
C2	Tube carré 20 x 2	0.00	0.00	2x Ø9 ;	100	1
C3	Ecrou M8 brut					4
C4	Tube carré 25 x 2	0.00	0.00		25	1
C5	étiré rond Ø10	0.00	0.00		50	1
C6	Tube carré 20 x 2	0.00	0.00	2x Ø9 ;	100	1

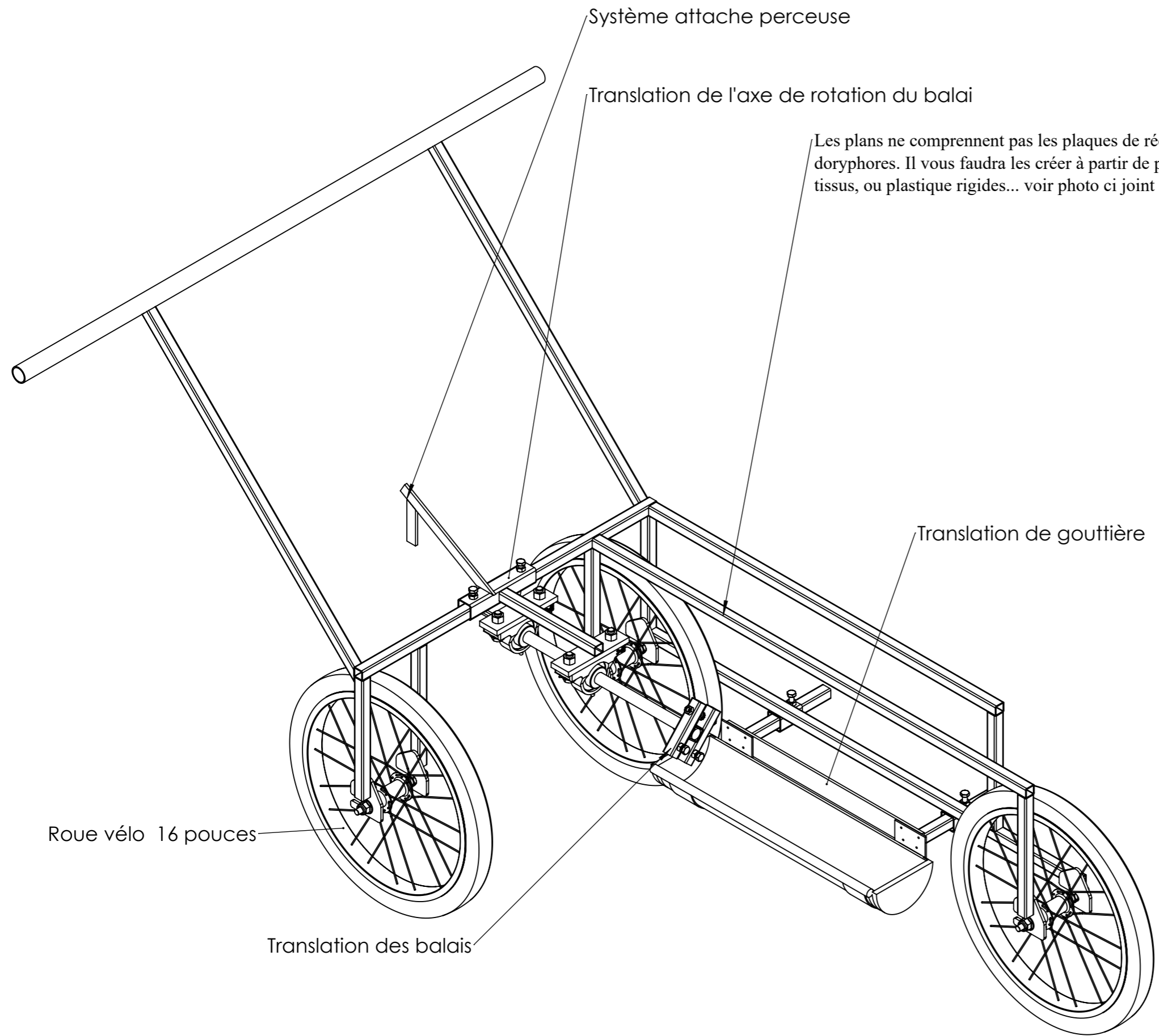







L'emplacement et le diamètre des perçages dépendra de la bride de gouttière que vous allez utiliser.

rep	Désignation	ANGLE1	ANGLE2	p	Long.	Qté
D1	Tube carré 20 x 2	0	0		200	2
D2	fer plat 40 x 5	0	0	8x Ø4 ;	450	1



Outil	Landoryfort			
Date	01/06/2022	Version	V1.2.2 page n° 11 / 13	
Feuille	Fournitures			



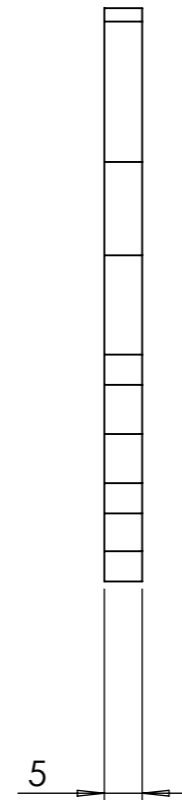
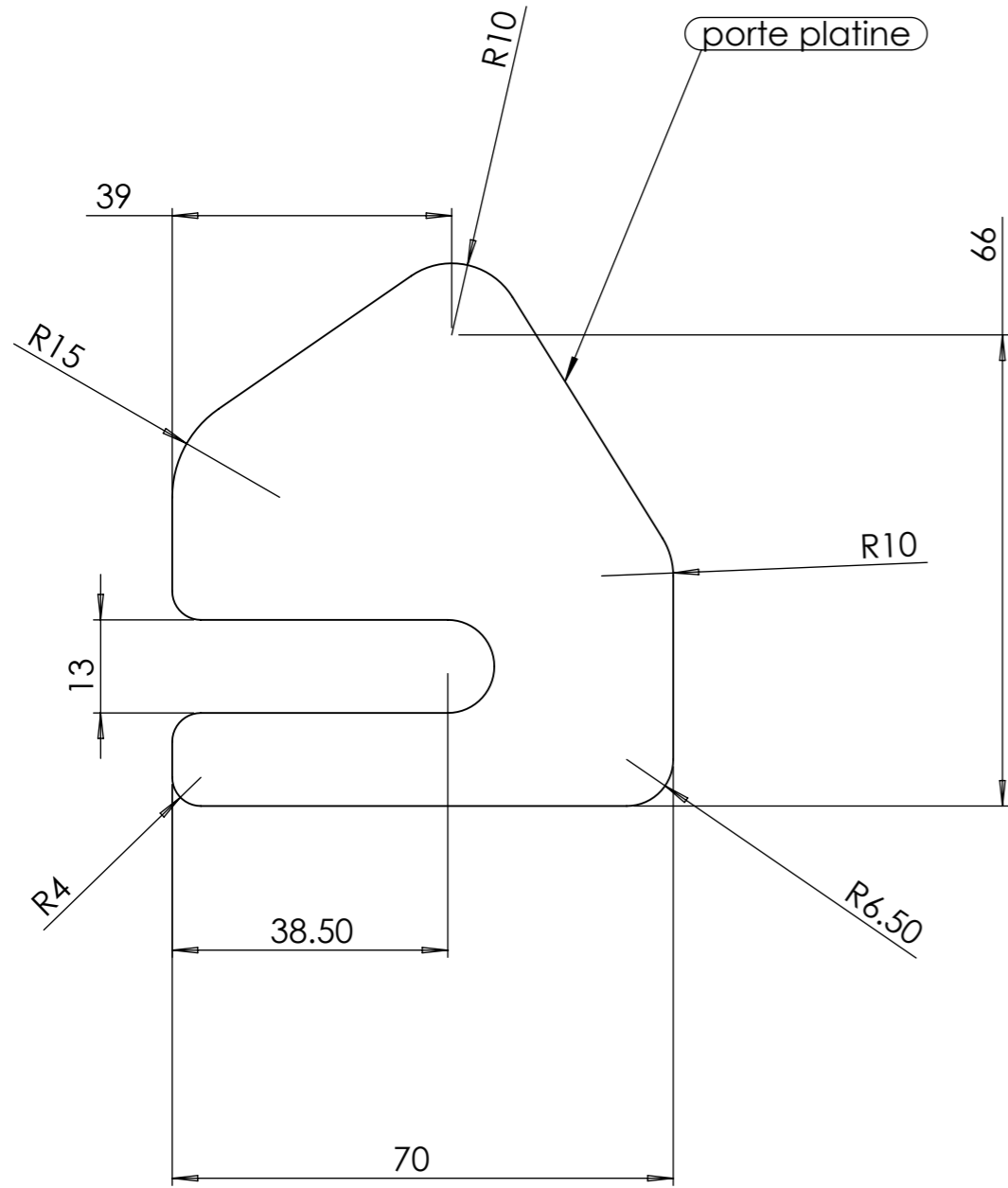
repère	Désignation	ANGLE1	ANGLE2	p	LONGUEUR	Quantité
Vis Hexagonale	Vis hexagonale M8 x 20					8
Vis Hexagonale	Vis hexagonale M12 x 45					4
Ecrou	Ecrou M12 autofreiné					4
Rondelle	Rondelle Ø12 série ZU					4
Palier à chapeau diamètre intérieur 20	Palier à chapeau Øint 20					2
Cage inox diam20	Palier chapeau Øint20					1
roue_16pouces	Roue de velo 16"					3
chambre a air 16	Chambre à air 16"					3
pneu_16pcs						3
A1	Tube carré 20 x 2	0.00	0.00		240	4
A5	Tube carré 20 x 2	0.00	0.00		680	1
A2	Tube carré 20 x 2	0.00	45.00		693	2
A3	Tube carré 20 x 2	0.00	0.00		800	1
A4	Platine fourche					6
A6	tube rond 30 x 2	0.00	0.00	1x Ø26 ;	1200	1
A7	Tube carré 20 x 2	0.00	0.00		230	2
A8	Tube carré 20 x 2	0.00	0.00		1010	1
A9	Tube carré 20 x 2	0.00	0.00		1000	1
A10	Tube carré 30 x 2	0.00	0.00	1x Ø9 ;	50	2
A11	Ecrou M8 brut			1x Ø6,8 ; 2x Ø8 ;		4
B1	Fer plat 20 x 5	0.00	60.00		237	1
B2	Fer plat 20 x 5	0.00	30.00		84	1
B3	Tube carré 20 x 2	0.00	0.00		220	1
B4	Tube carré 30 x 2	0.00	0.00	2x Ø9 ;	150	1
B5	Fer plat 40 x 10	0.00	0.00	2x Ø13 ;	140	2
C1	étiré rond Ø20	0.00	0.00		450	1
C2	Tube carré 20 x 2	0.00	0.00	2x Ø9 ;	100	1
C3	Ecrou M8 brut					4
C4	Tube carré 25 x 2	0.00	0.00		25	1
C5	étiré rond Ø10	0.00	0.00		50	1
C6	Tube carré 20 x 2	0.00	0.00	2x Ø9 ;	100	1
D1	Tube carré 20 x 2	0	0		200	2
D2	fer plat 40 x 5	0	0	8x Ø4 ;	450	1
fond de gouttière						4
Gouttière D25						1

Fourniture non comprises dans la nomenclature :  
 -Perceuse \*1  
 -Balaie \*2  
*L'outil étant en cour de développement plusieurs types de balai peuvent être utilisés. Un ballai au poil long d'une grande largeur est probablement la meilleure solution.*  
 -Attache Bride de chenaux \*6  
 -Plaques

Outil	Landoryfort			
Date	01/06/2022	Version	V1.2.2 page n° 12 / 13	
Feuille	Pièces sous-traitées			



**Detail : porte platine**



Matière : S235

Outil	Landoryfort				
Date	01/06/2022	Version	V1.2.2		page n° 13 / 13
Feuille	Contributions				



Les travaux pour réaliser la présente mise à jour ont bénéficié d'une contribution des collectivités publiques :



Cette action est cofinancée par le Fonds européen agricole pour le développement rural : l'Europe investit dans les zones rurales.



Cette mise à jour, comme les précédentes, a bénéficié de la contribution bénévole et décisive des nombreux(es) paysan(ne)s, membres formels ou informels du collectif L'Atelier Paysan.

