

Outil	Landoryfort				
Date	20/07/2023	Version	V2.1		page n° 1 / 19
Feuille	Préambule				



Avant de commencer

La présente version est le résultat des évolutions par l'usage, d'expérimentations paysannes quotidiennes, des ajustements pratiques issus des retours des participants aux nombreuses formations et journées de terrain collectives.

L'autoconstruction de votre outil à l'aide de ce tutoriel n'est que le début de votre aventure. Si cette machine est pertinente en l'état pour de nombreux contextes, vous allez devoir l'adapter, la régler, la modifier pour l'ajuster à votre projet agronomique, vos itinéraires techniques, vos conditions pédo-climatiques. Vous allez donc faire vivre cette machine.

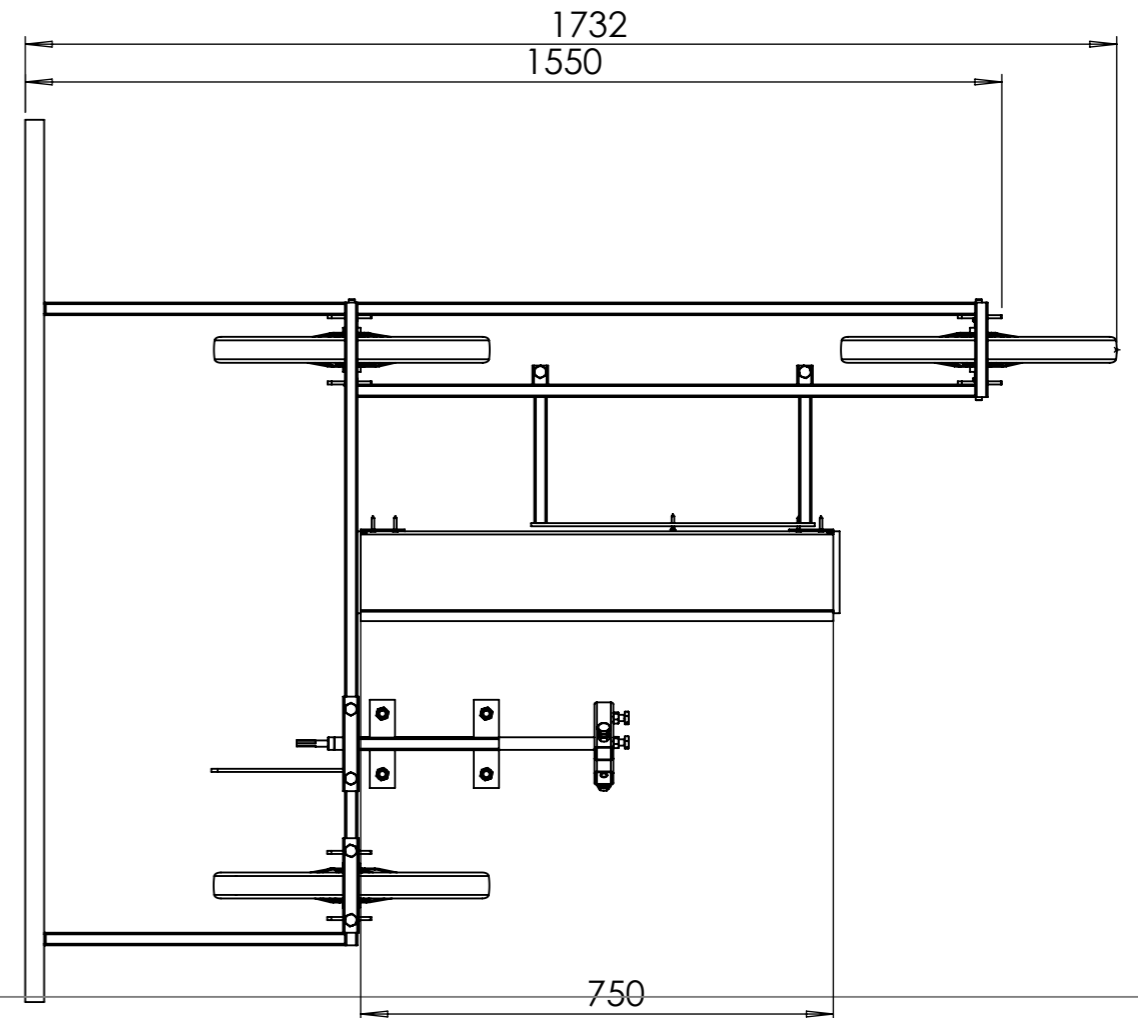
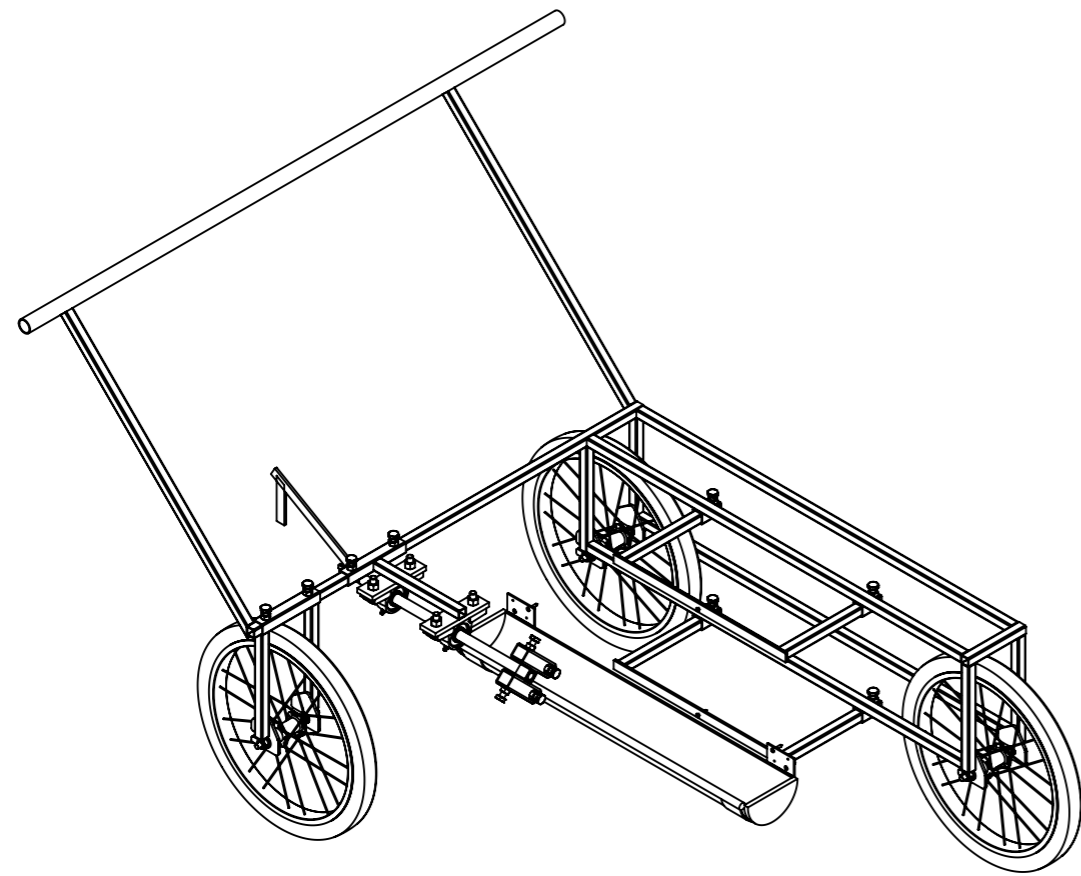
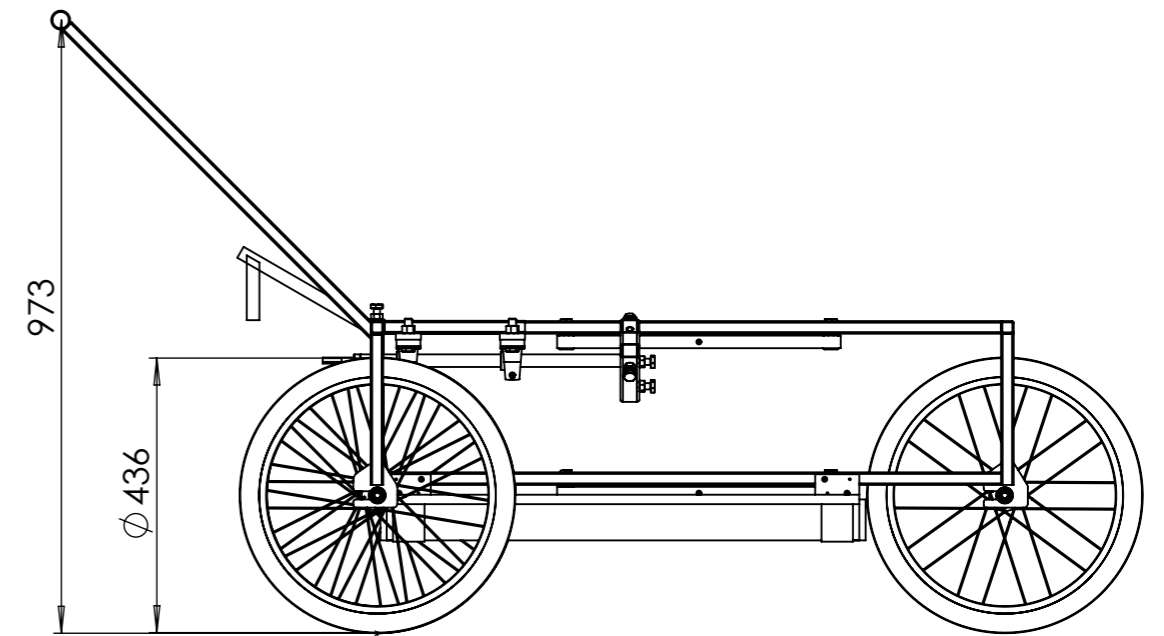
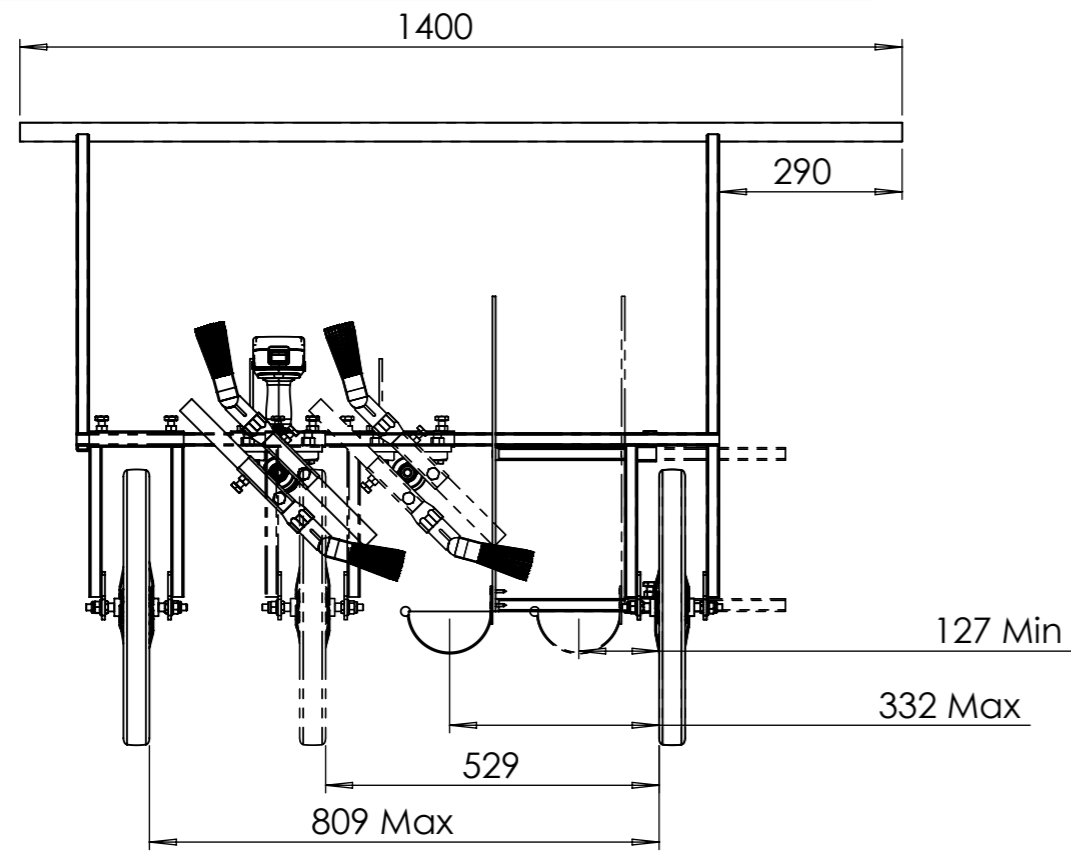
Félicitations, vous êtes en passe de devenir constructeur d'outils et machines agricoles homologué CE! Renseignez-vous sur vos responsabilités légales sur notre site: des outils paysans\techniques et réglementations. (<https://www.latelierpaysan.org/Techniques-et-reglementations>)

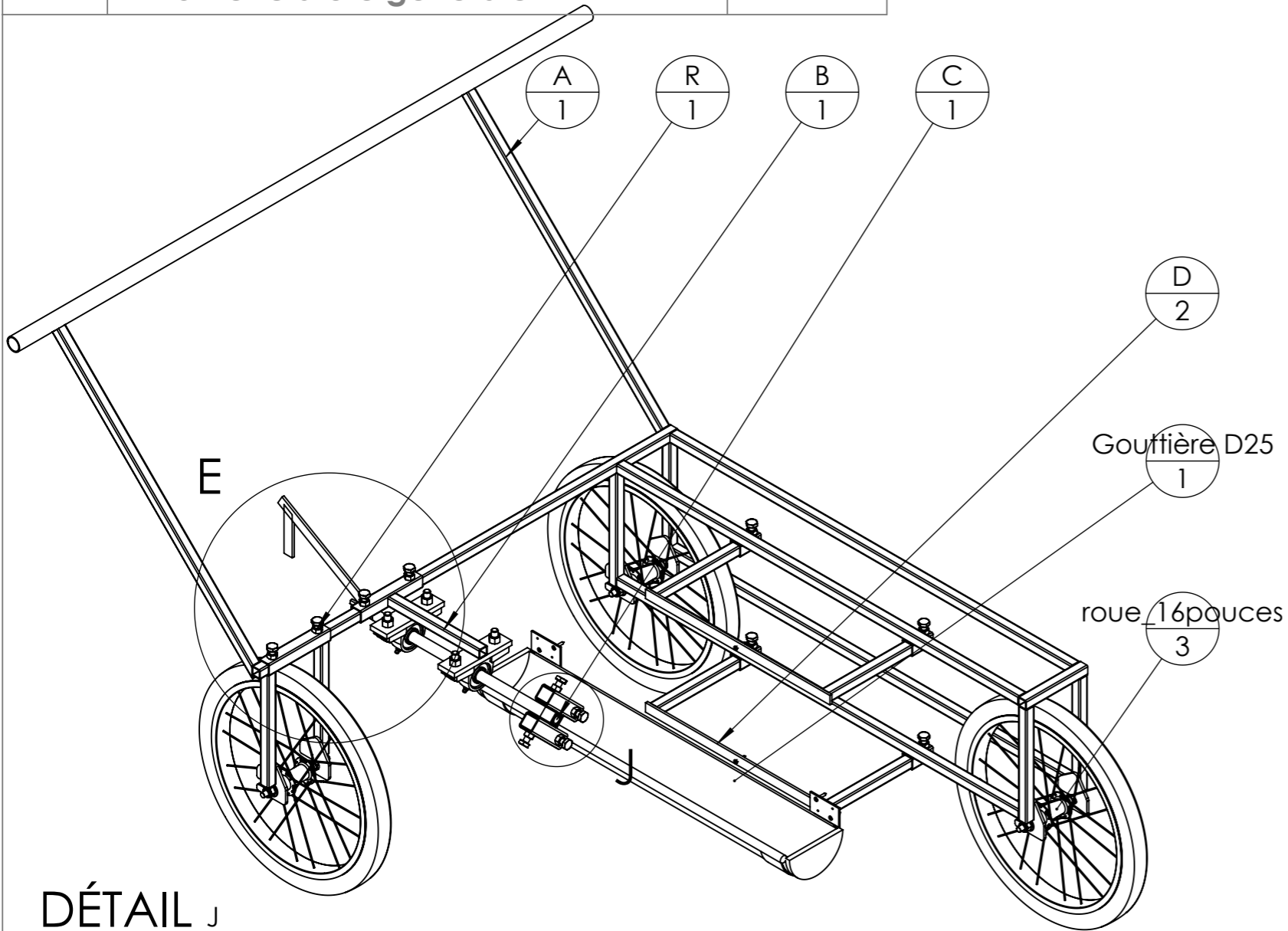
Merci de nous faire parvenir vos retours, vos découvertes, vos réussites.
Vos expériences individuelles, vos tâtonnements de terrain viendront enrichir le pot commun paysan, sous même licence libre que les présents plans.

<http://www.latelierpaysan.org/>

<http://forum.latelierpaysan.org>

Outil	Landoryfort				
Date	20/07/2023	Version	V2.1		page n° 2 / 19
Feuille	Encombrement				

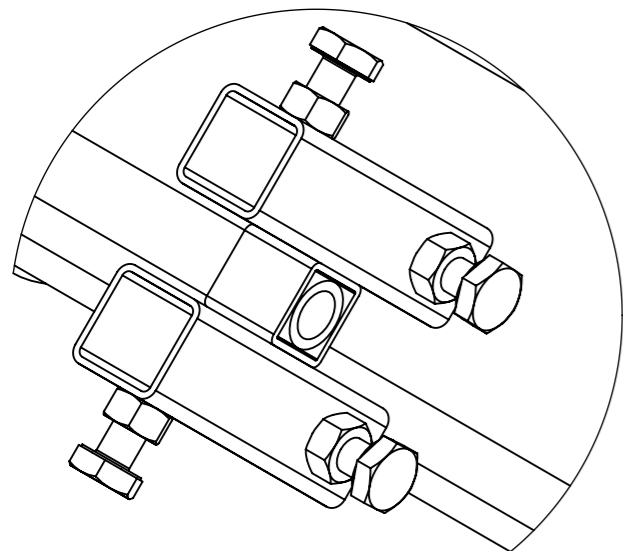




repère	Désignation	Quantité
A	Châssis	1
B	Support Perceuse	1
C	Support de balais	1
D	Translation gouttière	2
Vis Hexagonale	Vis hexagonale M10 x 20	12
Vis Hexagonale	Vis hexagonale M12 x 45	4
Ecrou	Ecrou M12 autofreiné	4
Rondelle	Rondelle Ø12 série ZU	4
roue_16pouces	Roue de velo 16"	3
fond de gouttière	Fond de chenaux D25	2
Gouttière D25	Chenaux D25	1
Palier chapeau Ø20 - UCP204GP	Palier chapeau Øint20	2
pneu_16pouces	Pneu de velo 16"	3
chambre a air_16pouces	Chambre à air 16"	3
Fond de jante	Fond de jante 16"	3
R	Support de roue réglable	1
Vis autoforeuse	Vis autoforeuse torx 4.2 x 25	6
Bride gouttière d25	Bride chenaux 25	2

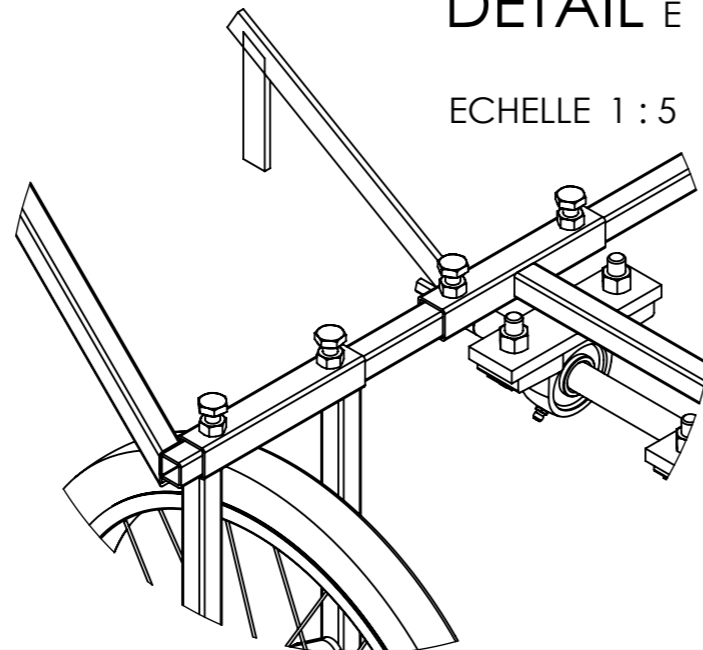
DÉTAIL J

ECHELLE 1 : 2

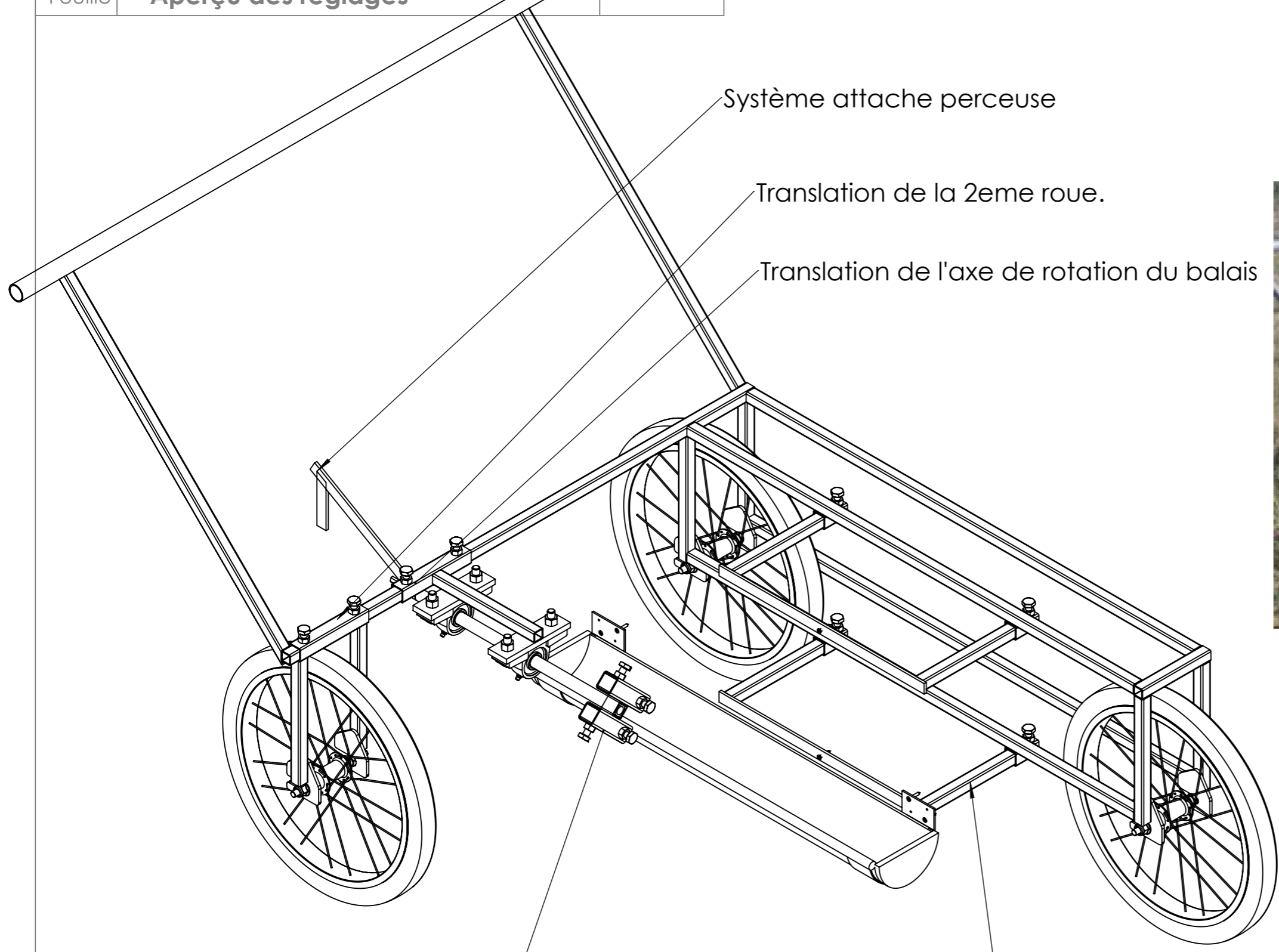


DÉTAIL E

ECHELLE 1 : 5

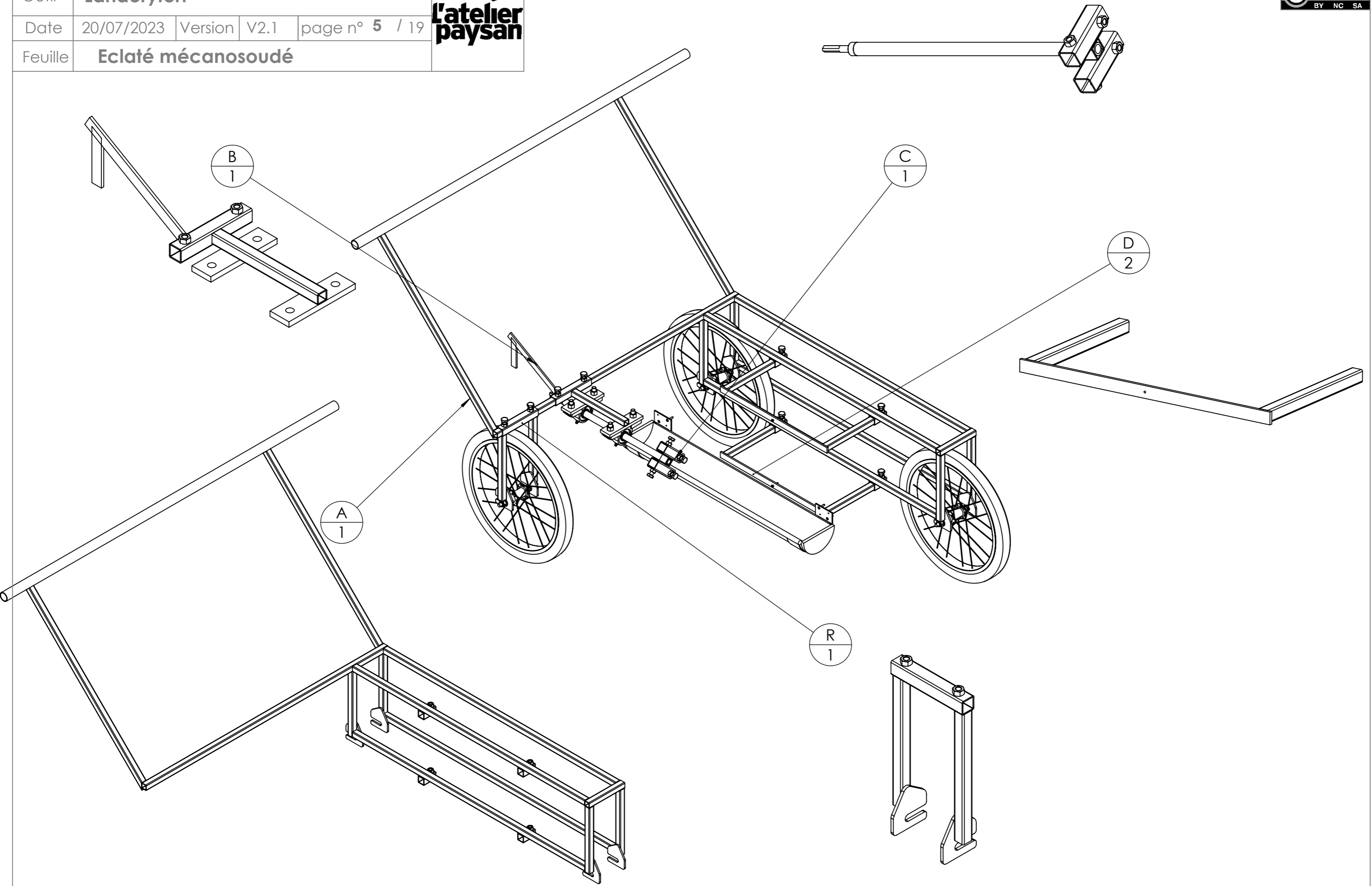


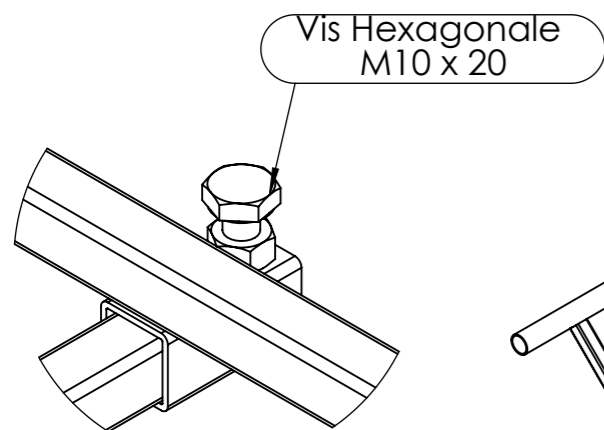
Outil	Landoryfort				
Date	20/07/2023	Version	V2.1		page n° 4 / 19
Feuille	Aperçu des réglages				



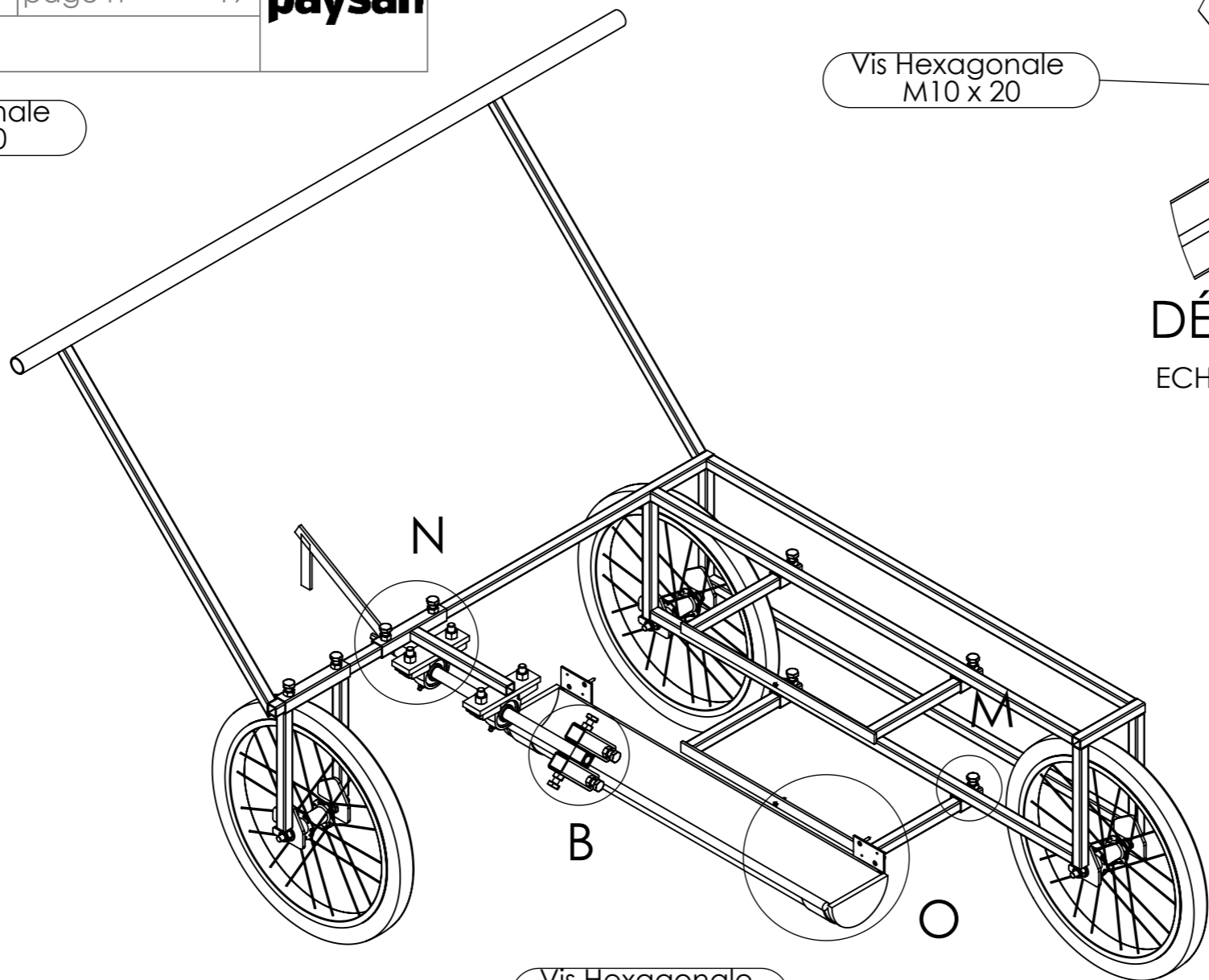
Translation des balais

Translation de la gouttière de récupération des doryphores pour être au plus prêt des plants.



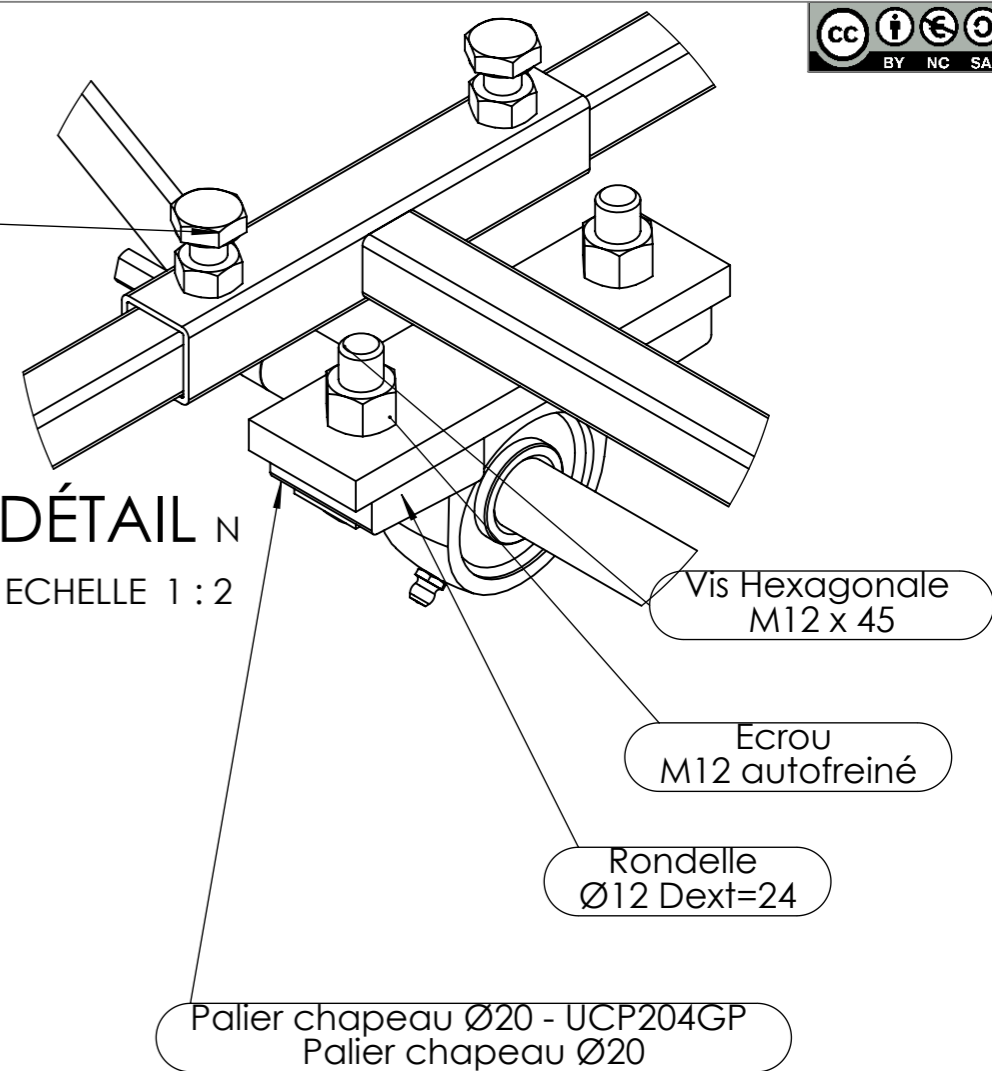


DÉTAIL M
 ECHELLE 1 : 2

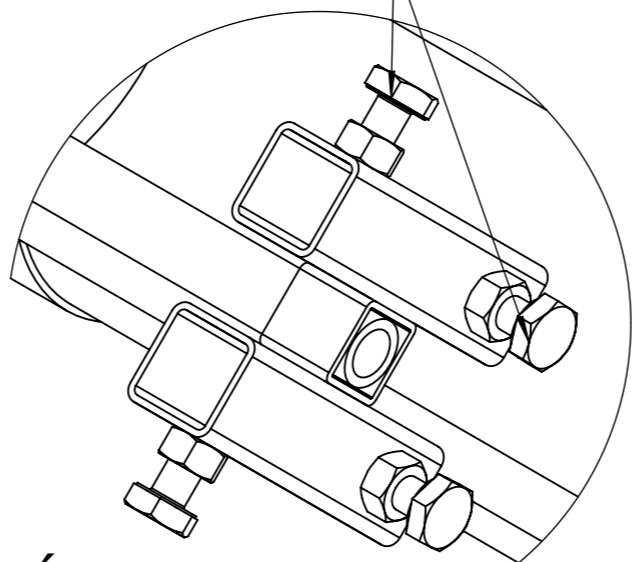


Vis Hexagonale M10 x 20

DÉTAIL N
 ECHELLE 1 : 2



Vis Hexagonale M10 x 20



DÉTAIL B
 ECHELLE 1 : 2

Vis autoforeuse torx 4.2 x 25

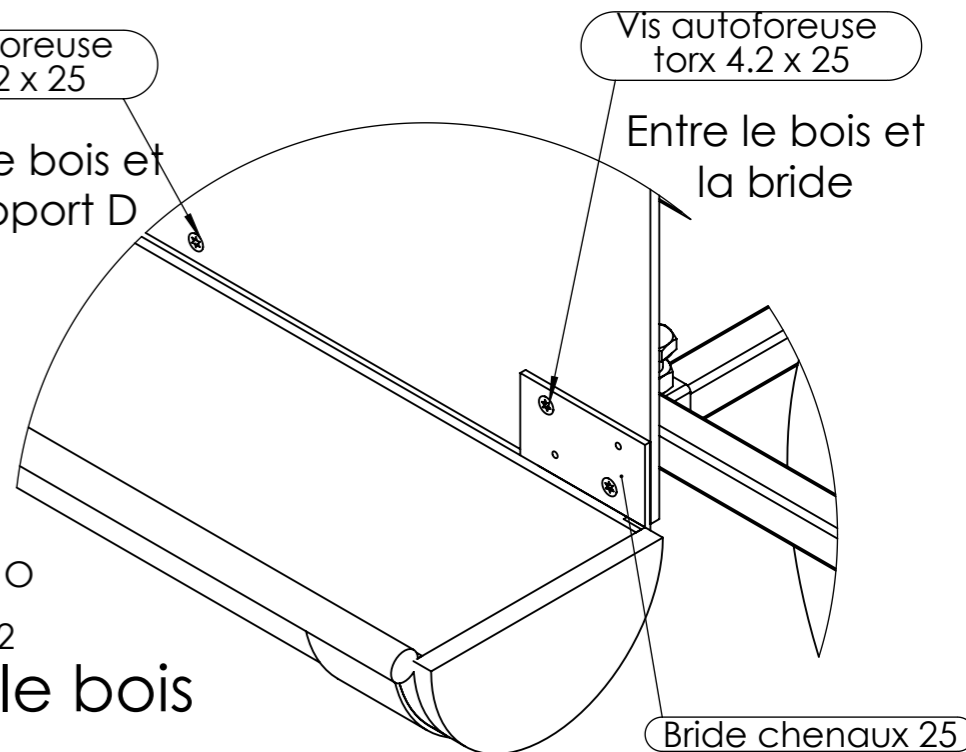
Entre le bois et le support D

Vis autoforeuse torx 4.2 x 25

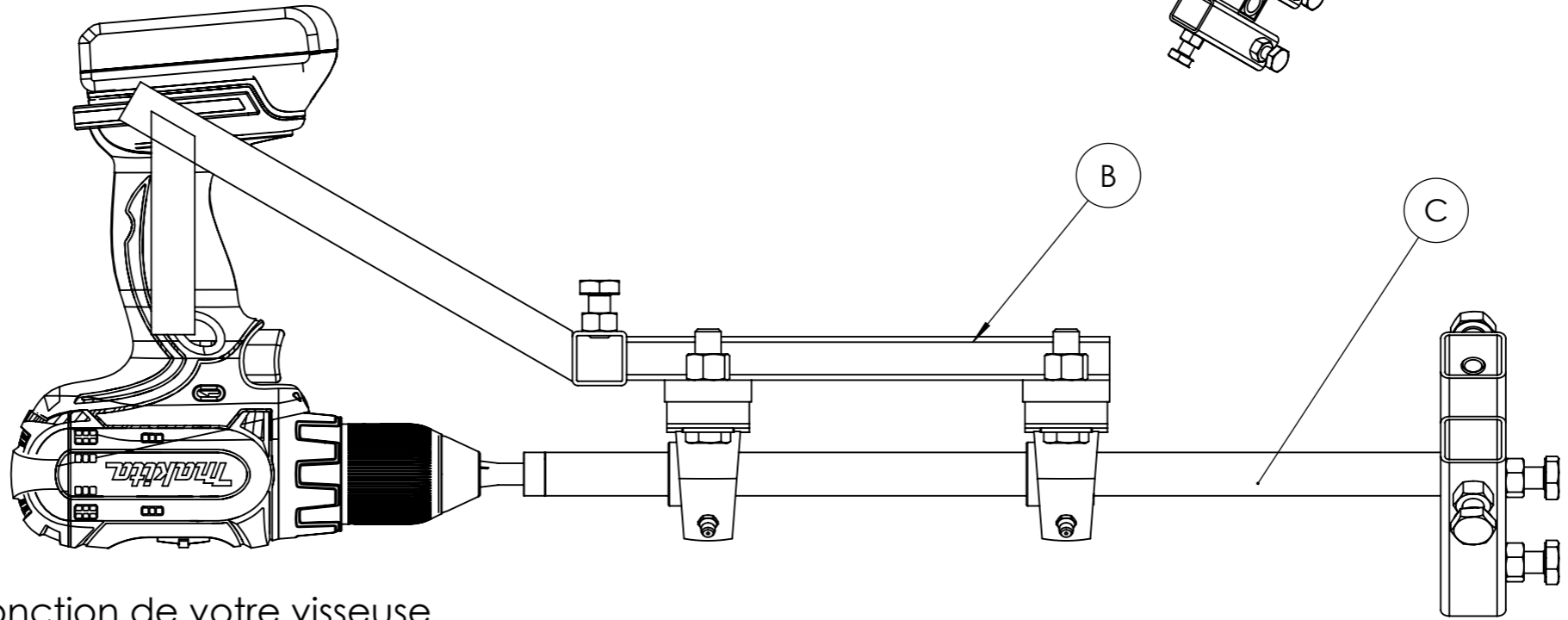
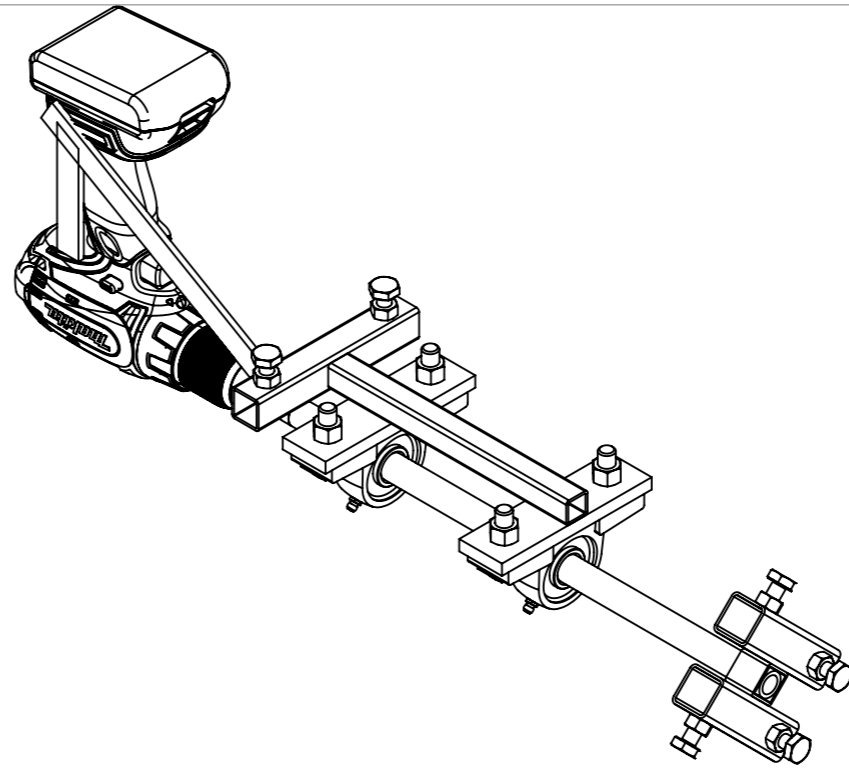
Entre le bois et la bride

DÉTAIL O
 ECHELLE 1 : 2

Visuel avec le bois

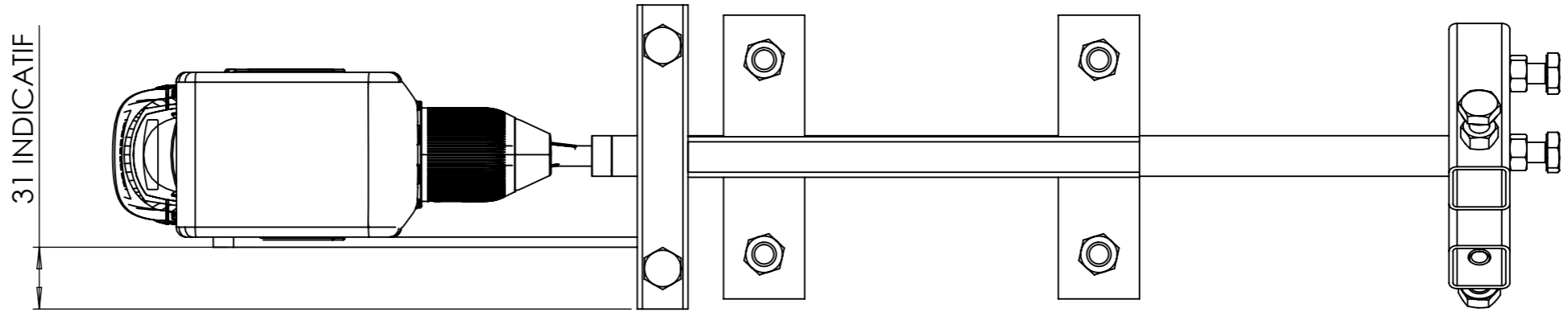


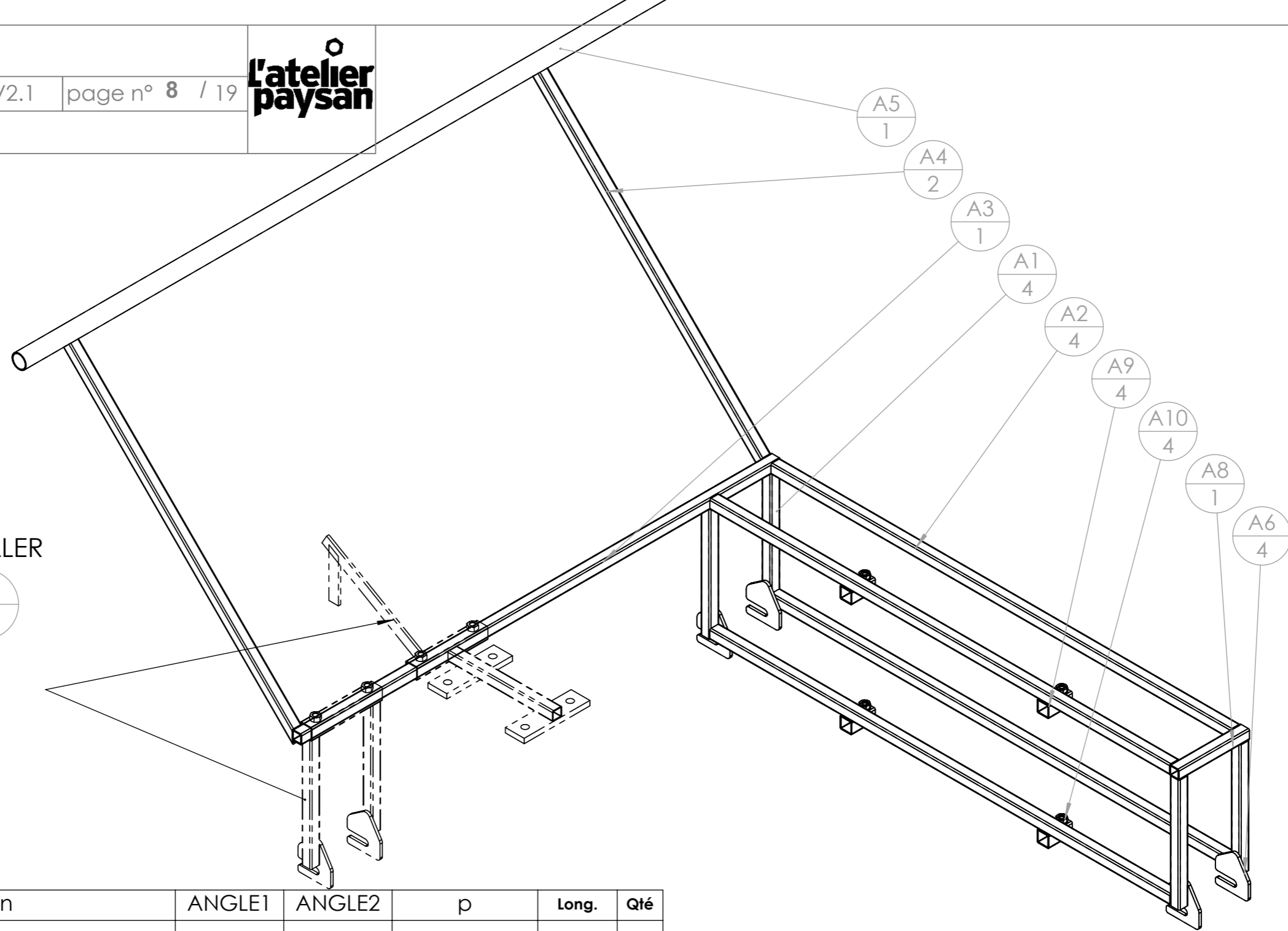
rep	Désignation	Qté
Vis Hexagonale	Vis hexagonale M10 x 20	12
Vis Hexagonale	Vis hexagonale M12 x 45	4
Rondelle	Rondelle Ø12 série ZU	4
Palier chapeau Ø20 - UCP204GP	Palier chapeau Øint20	2
pneu_16pouces	Pneu de velo 16"	3
chambre a air_16pouces	Chambre à air 16"	3
Fond de jante	Fond de jante 16"	3
Vis autoforeuse	Vis autoforeuse torx 4.2 x 25	6
Bride gouttière d25	Bride chenaux 25	2



Cote à ADAPTER en fonction de votre visseuse.

La visseuse est en appui sur (B) mais doit être alignée avec l'axe du support de moteur (C).



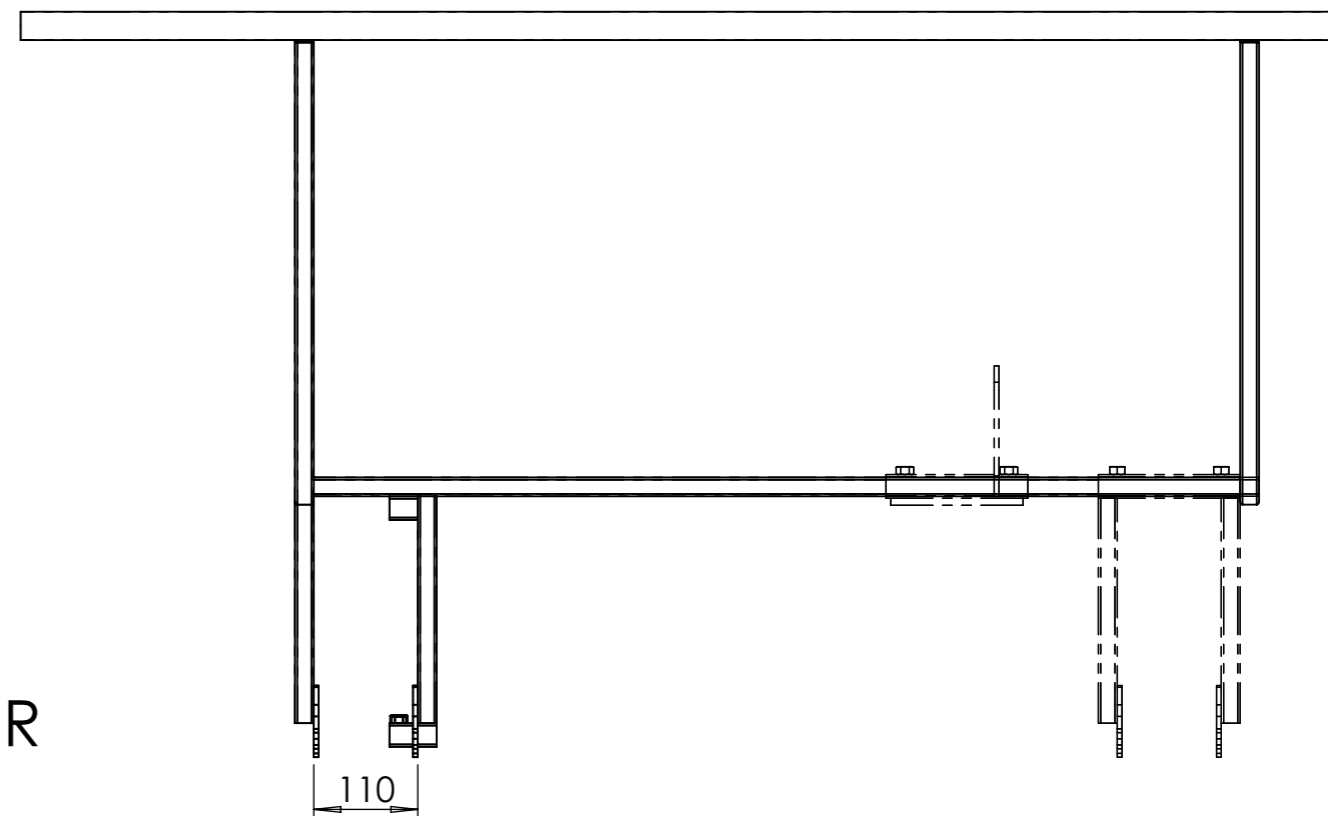
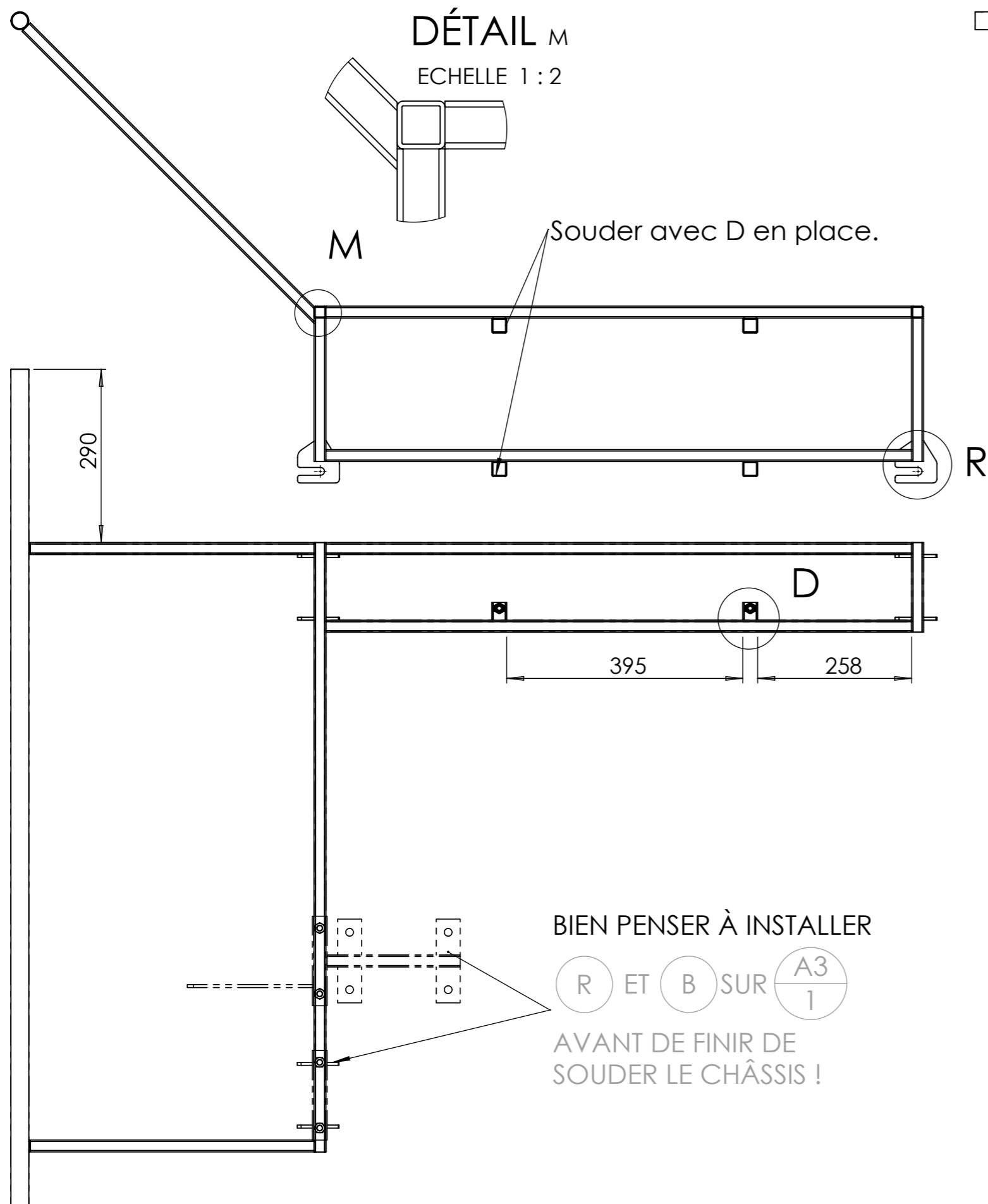


BIEN PENSER À INSTALLER

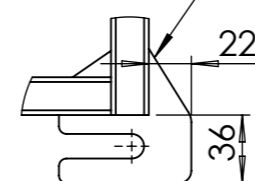


AVANT DE FINIR DE SOUDER LE CHÂSSIS !

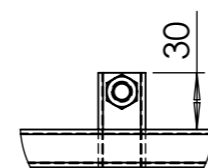
rep	Désignation	ANGLE1	ANGLE2	p	Long.	Qté
A1	Tube carré 20 x 2	0.00	0.00		240	4
A6	Platine fourche					4
A4	Tube carré 20 x 2	0.00	45.00		691	2
A10	Ecrou M10 brut					4
A3	Tube carré 20 x 2	0.00	0.00		1020	1
A2	Tube carré 20 x 2	0.00	0.00		980	4
A8	Tube carré 20 x 2	0.00	0.00		150	1
A9	Tube carré 25 x 2	0.00	0.00	1x Ø11 -	50	4
A5	tube rond 30 x 2	0.00	0.00	1x Ø26 -	1400	1



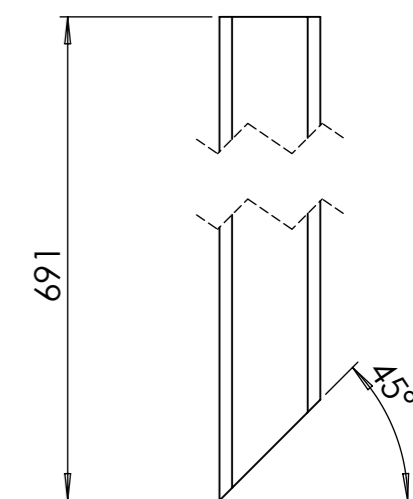
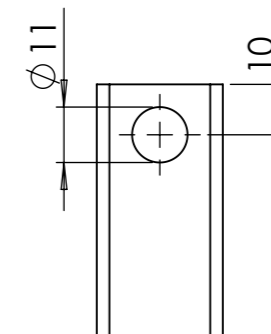
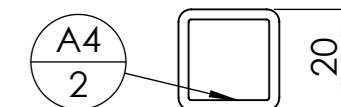
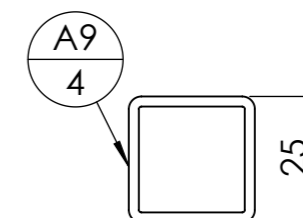
Pointer les platines avec un axe en place pour assurer la coaxialité

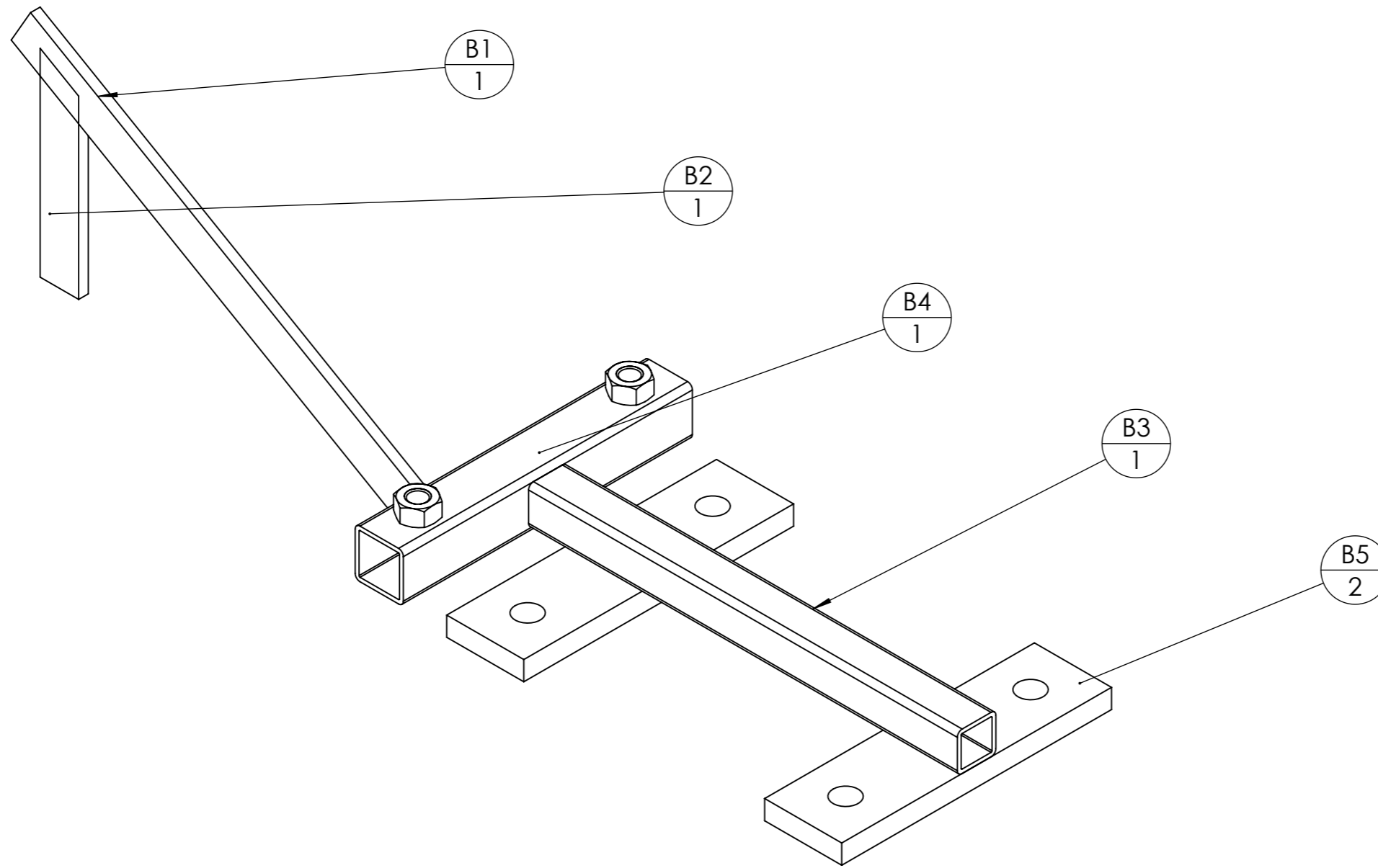


DÉTAIL R
 ECHELLE 1 : 4

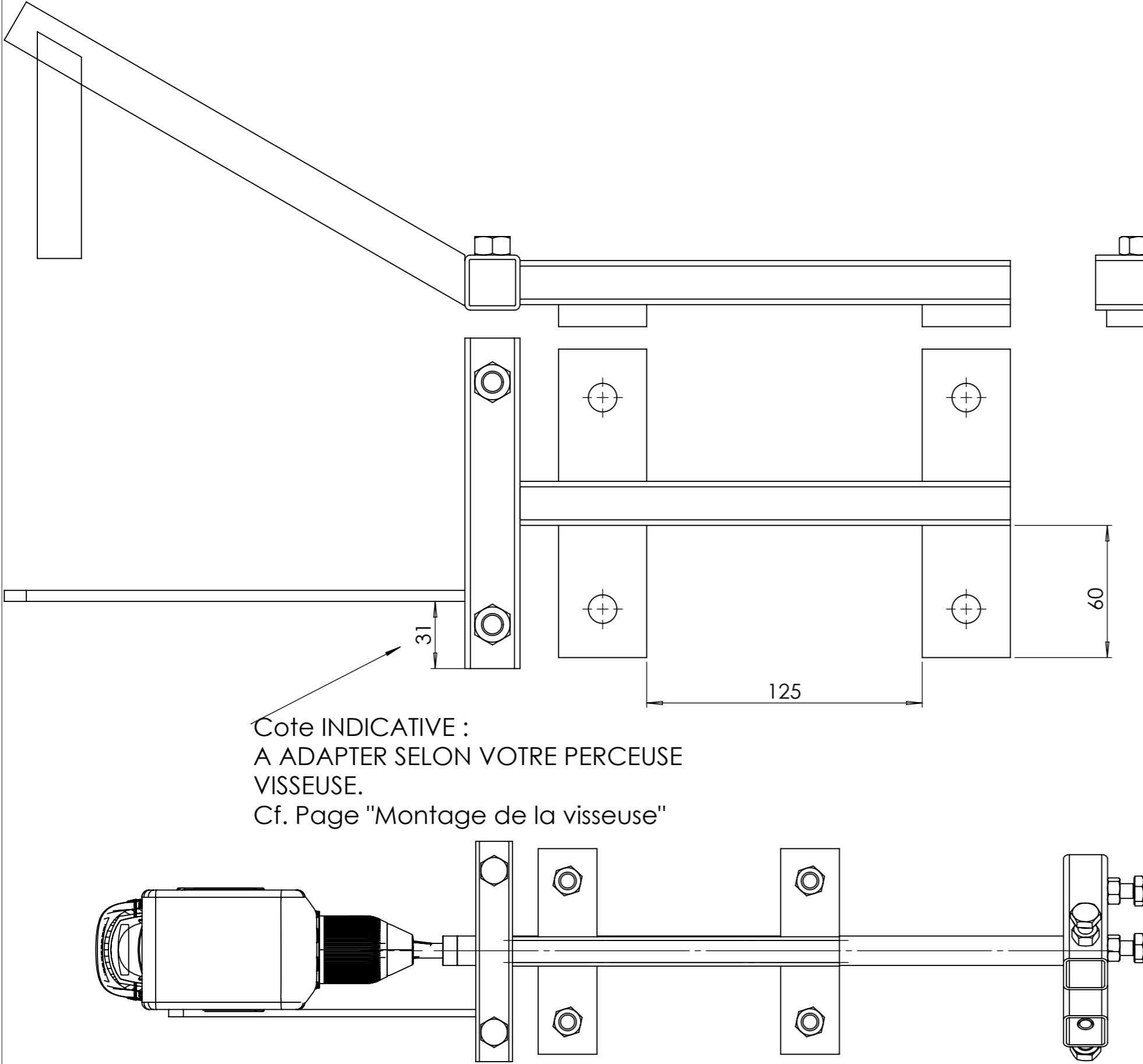


DÉTAIL D
 ECHELLE 1 : 4

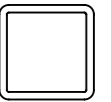
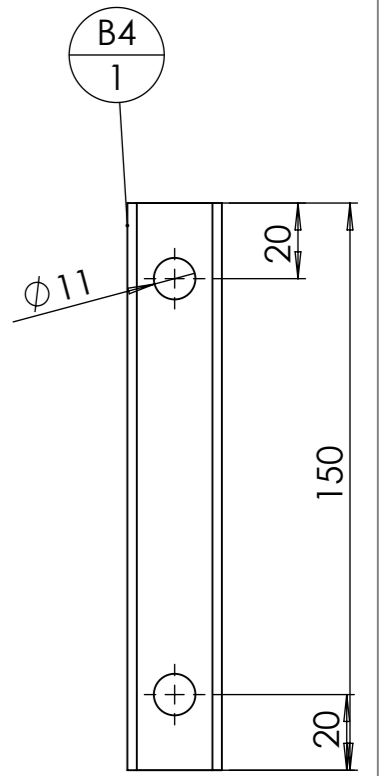
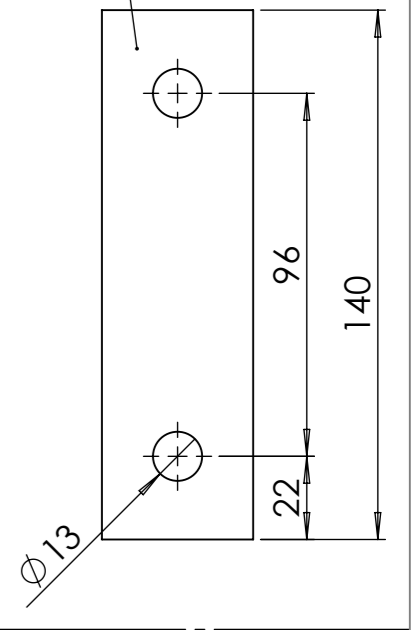
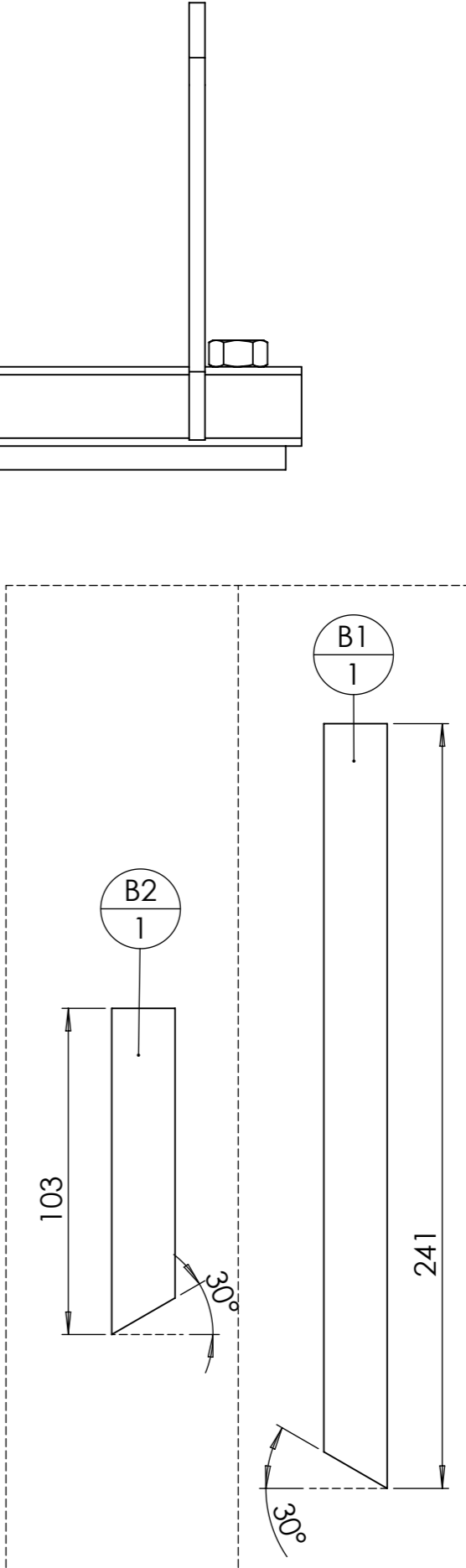




rep	Désignation	ANGLE1	ANGLE2	p	Long.	Qté
B6	Ecrou M10 brut					2
B1	Fer plat 20 x 5	0.00	30.00		241	1
B3	Tube carré 20 x 2	0.00	0.00		223	1
B2	Fer plat 20 x 5	0.00	30.00		103	1
B4	Tube carré 25 x 2	0.00	0.00	2x Ø11 -	150	1
B5	Fer plat 40 x 10	0.00	0.00	2x Ø13 -	140	2

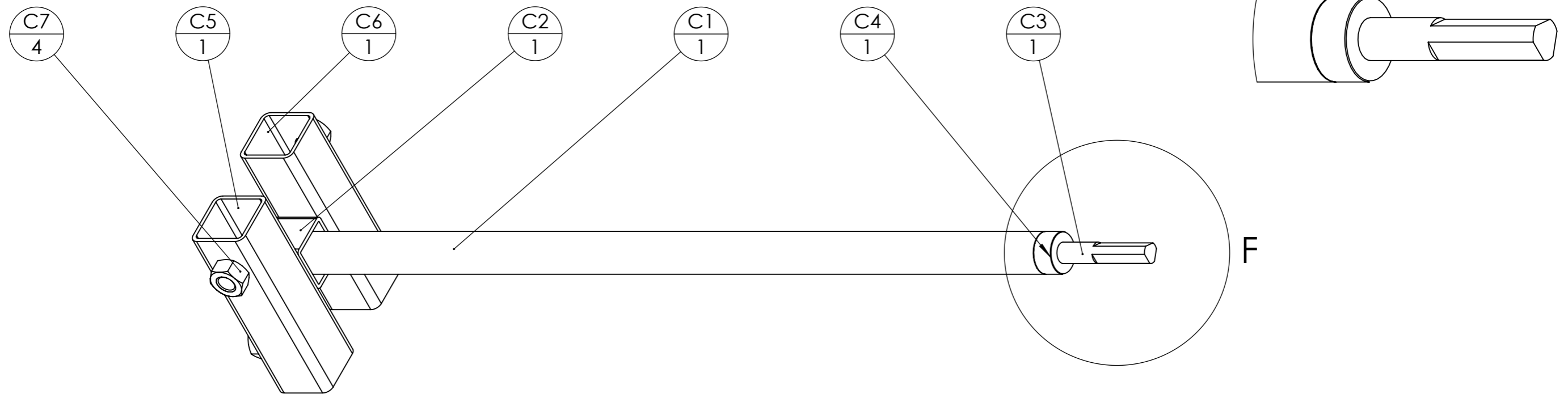


Cote INDICATIVE :
 A ADAPTER SELON VOTRE PERCEUSE
 VISSEUSE.
 Cf. Page "Montage de la visseuse"



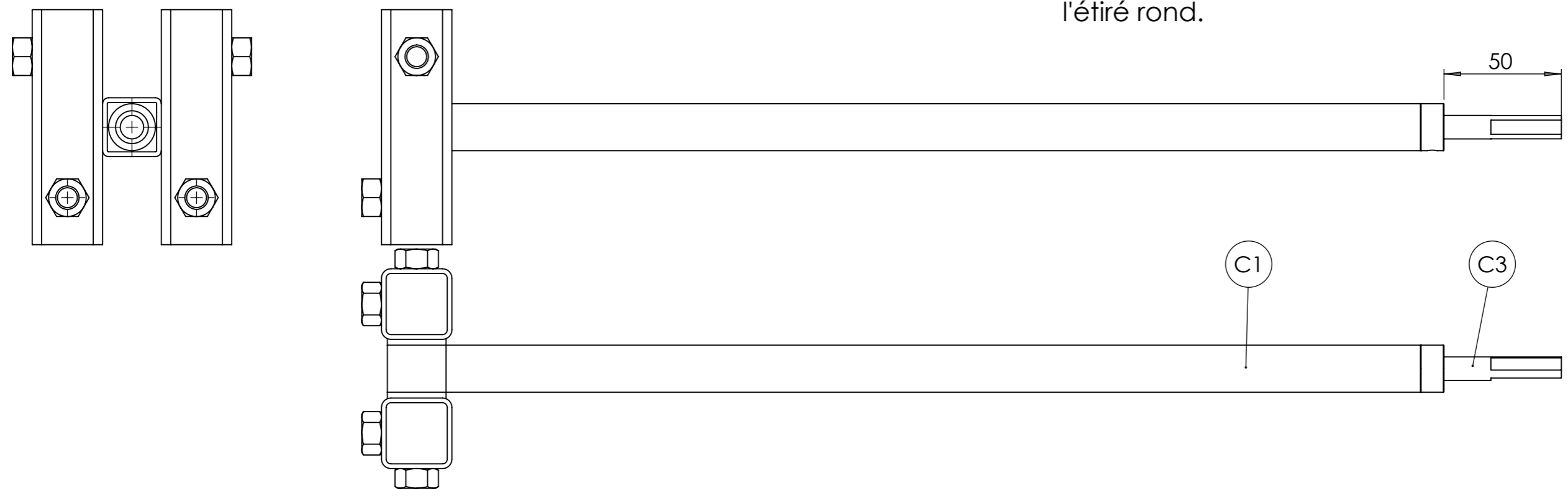
DÉTAIL F

ECHELLE 1 : 1



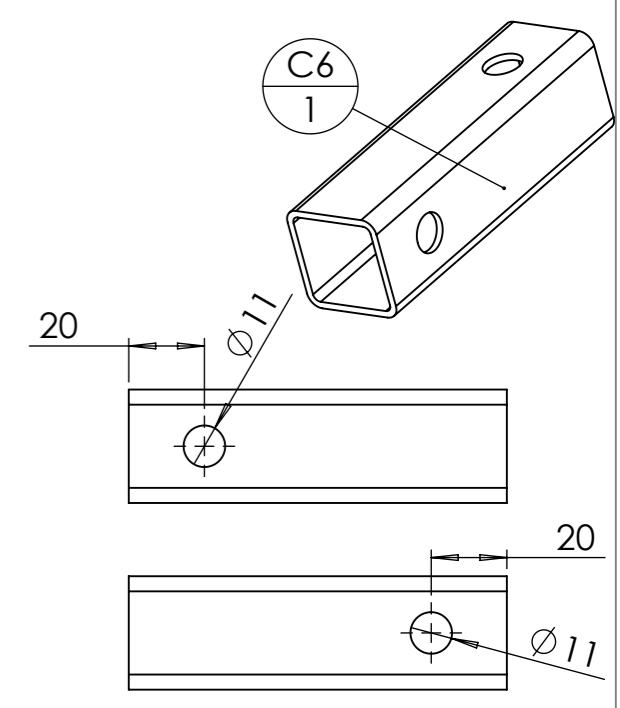
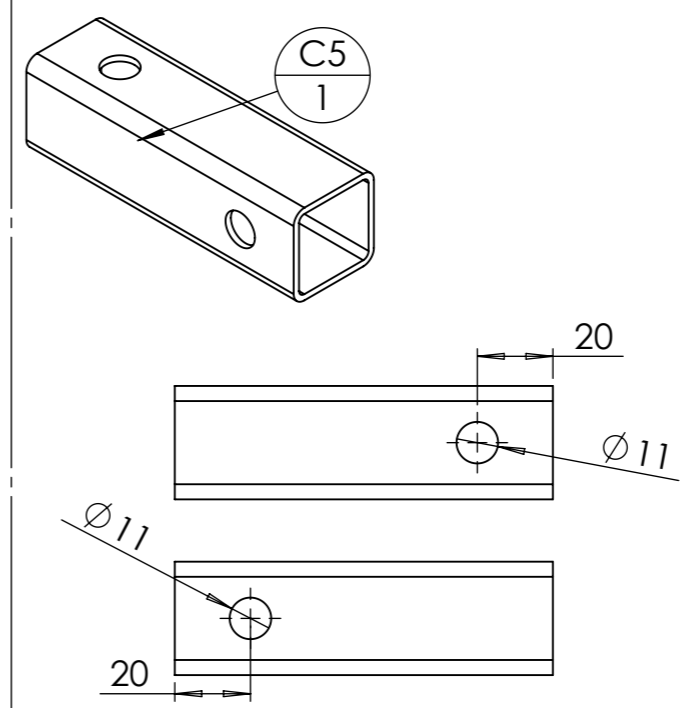
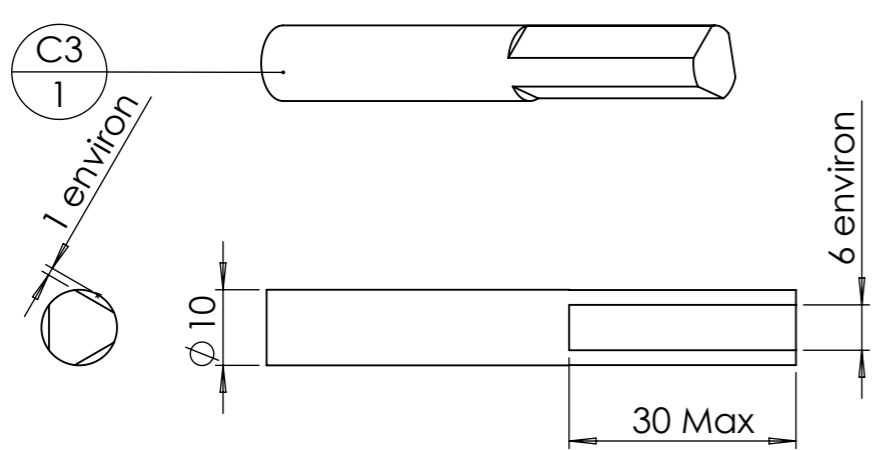
rep	Désignation	ANGLE1	ANGLE2	p	Long.	Qté
C2	Tube carré 25 x 2	0.00	0.00		25	1
C7	Ecrou M10 brut					4
C3	étiré rond Ø10	0.00	0.00		70	1
C4	Bague d'arrêt 10x20x10 brut					1
C1	tube rond étiré 20 x 3	0.00	0.00		440	1
C5	Tube carré 30 x 2	0.00	0.00	2x Ø11 -	100	1
C6	Tube carré 30 x 2	0.00	0.00	2x Ø11 -	100	1

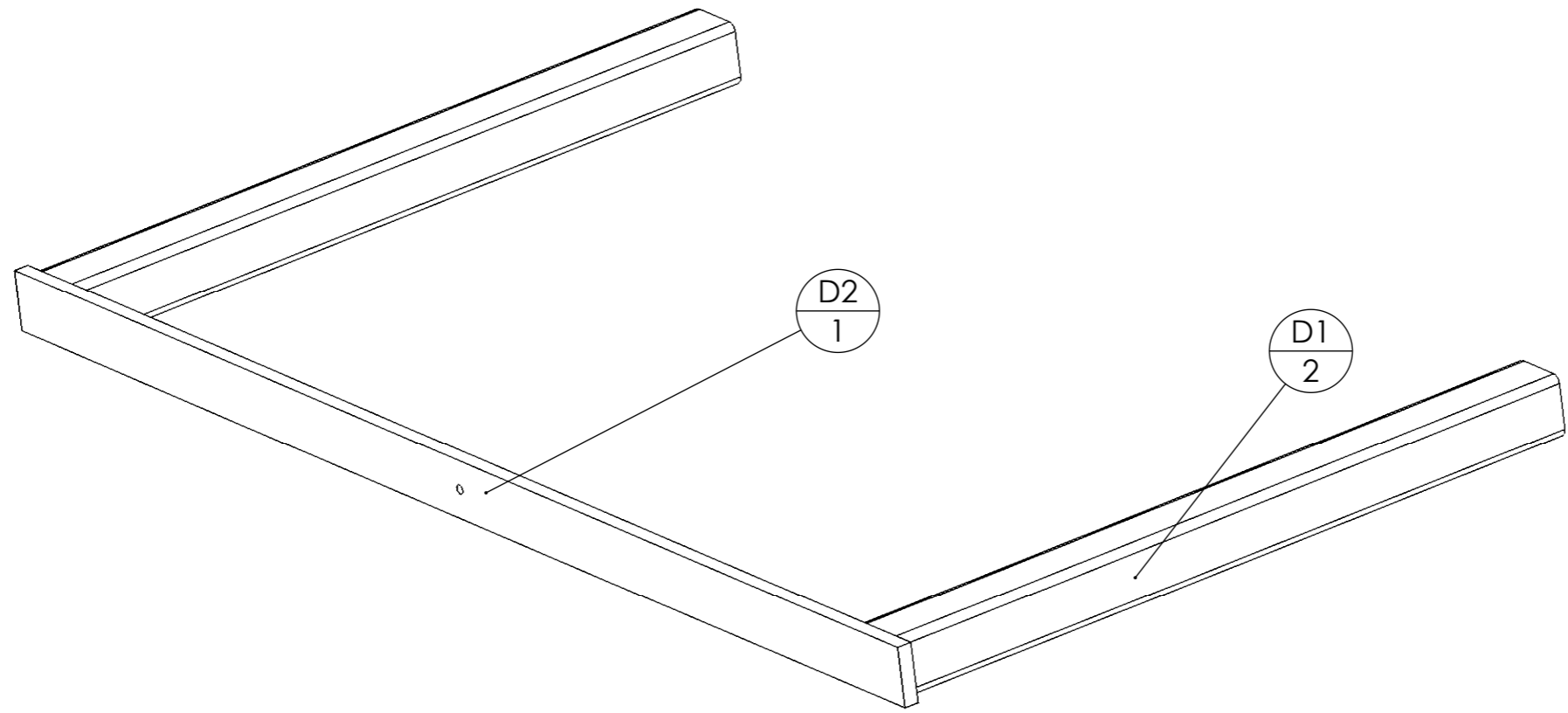
La bague d'arrêt est soudée (C1) et à (C3) .
 Elle permet d'assurer la coaxialité du tube et de l'étiré rond.



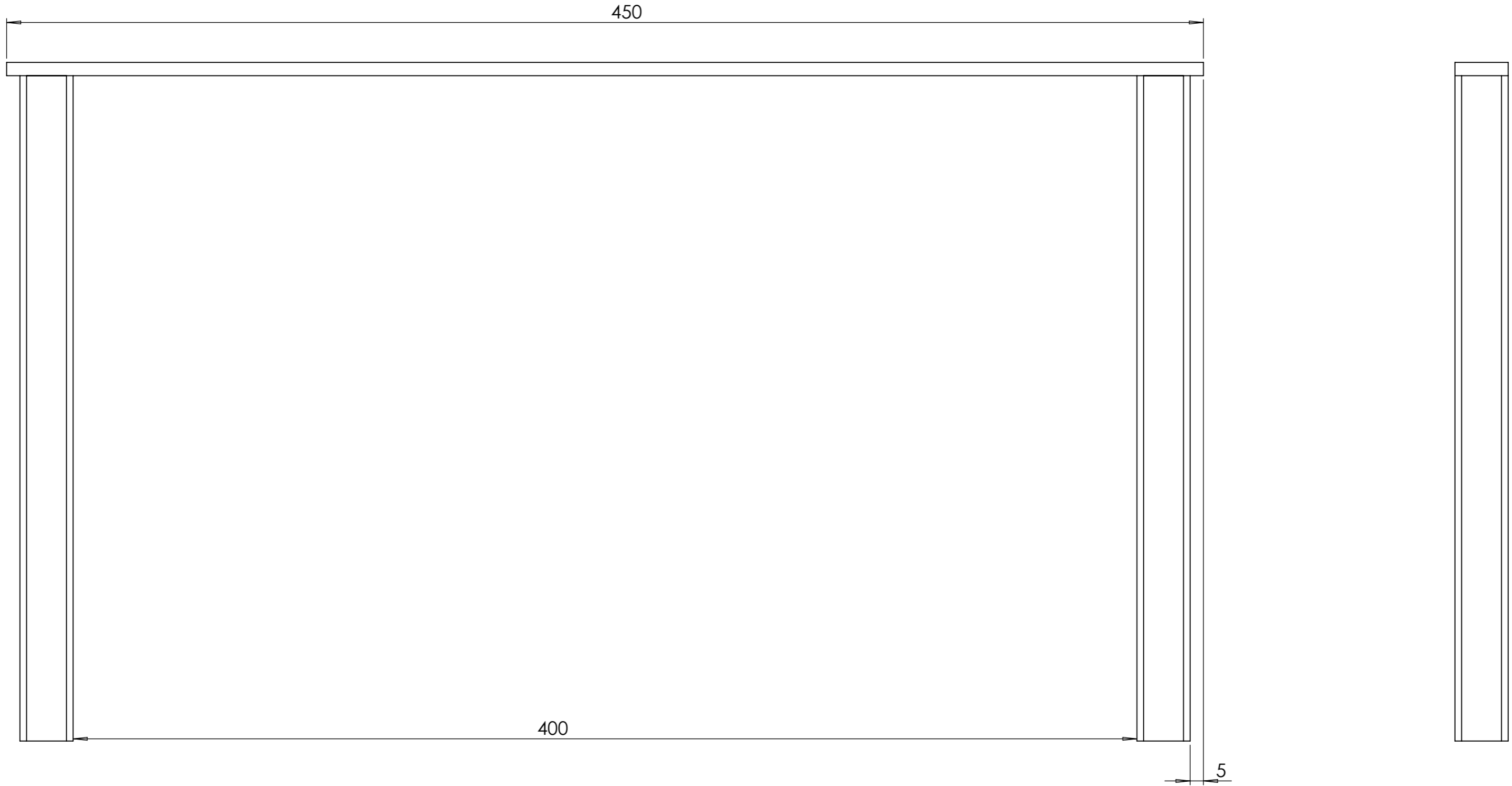
Attention $\frac{C5}{1}$ et $\frac{C6}{1}$ sont différentes !
 Elles sont symétriques

Meuler pour améliorer l'adhérence avec la visseuse.
 Les cotes sont indicatives : la régularité est toutefois importante pour garantir la coaxialité de l'axe et de la visseuse !

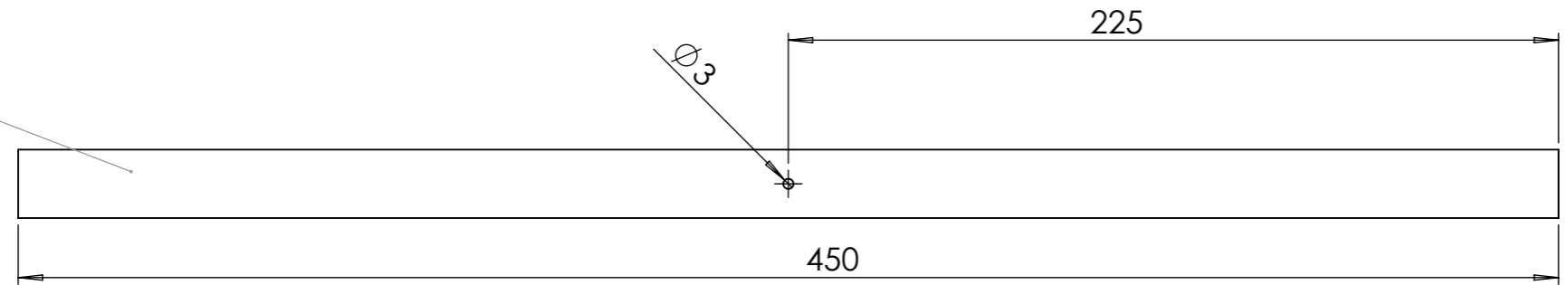




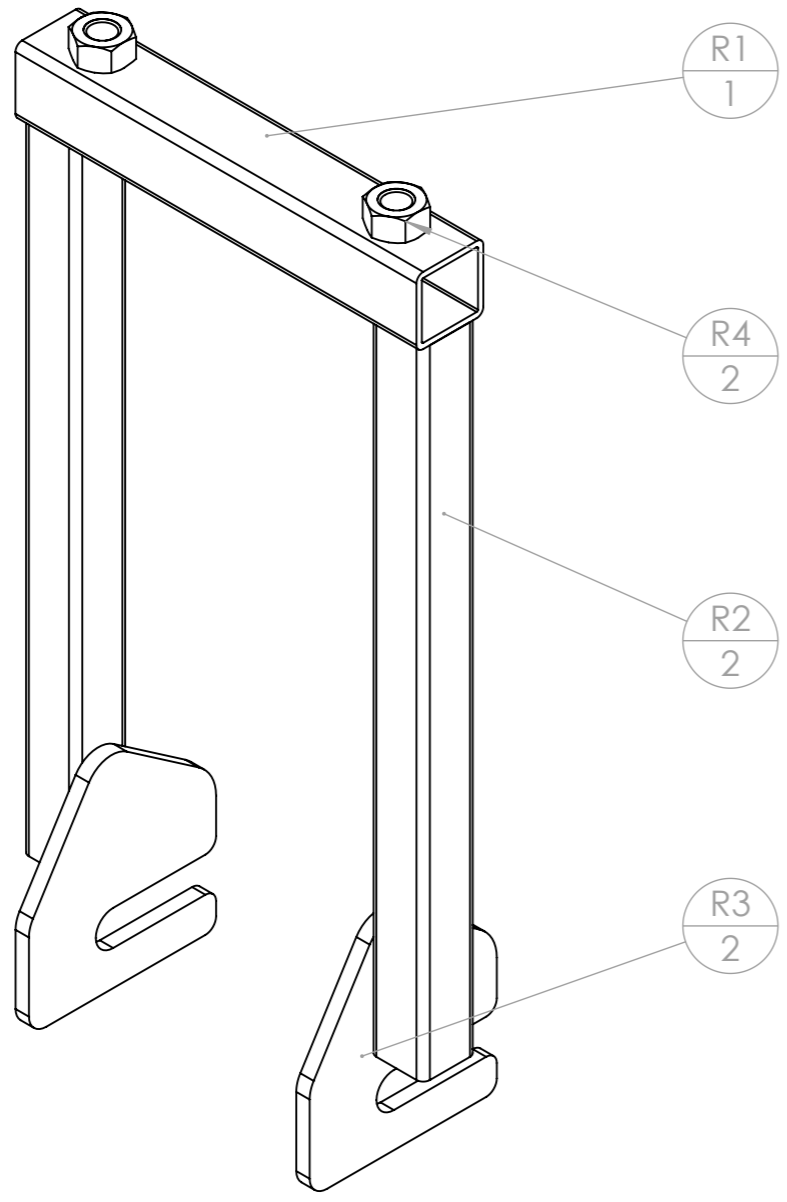
rep	Désignation	ANGLE1	ANGLE2	p	Long.	Qté
D1	Tube carré 20 x 2	0	0		250	2
D2	Fer plat 20 x 5	0	0	1x Ø3 ;	450	1



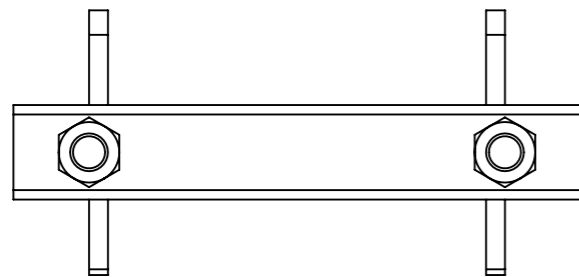
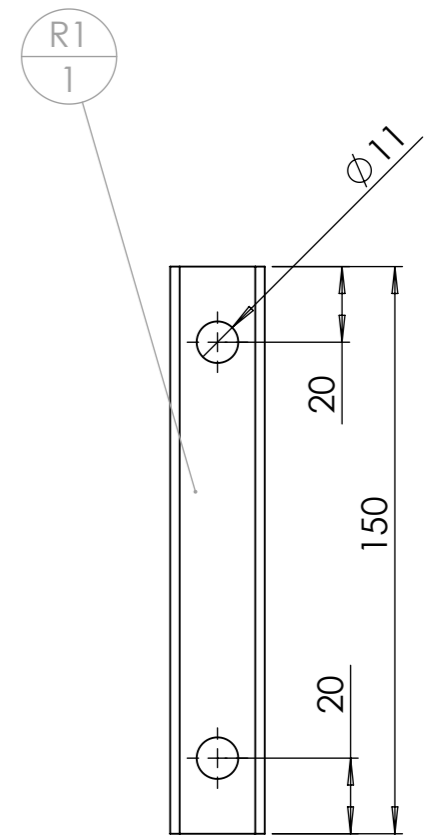
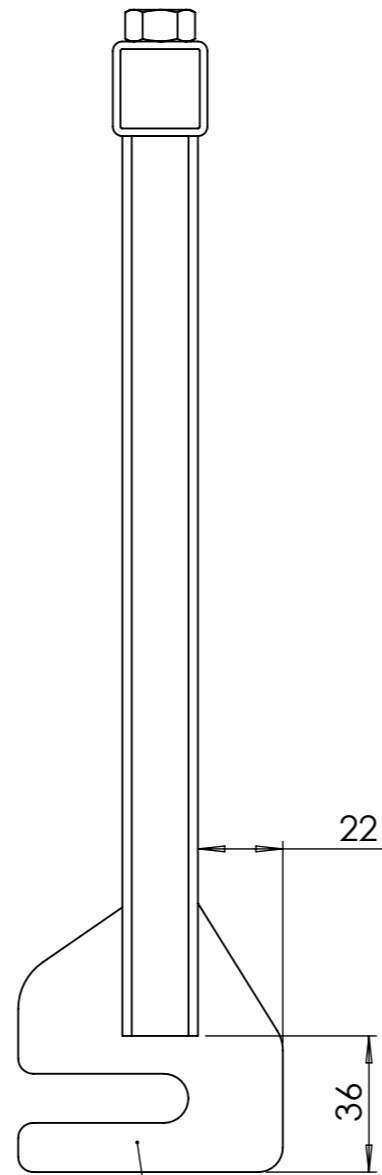
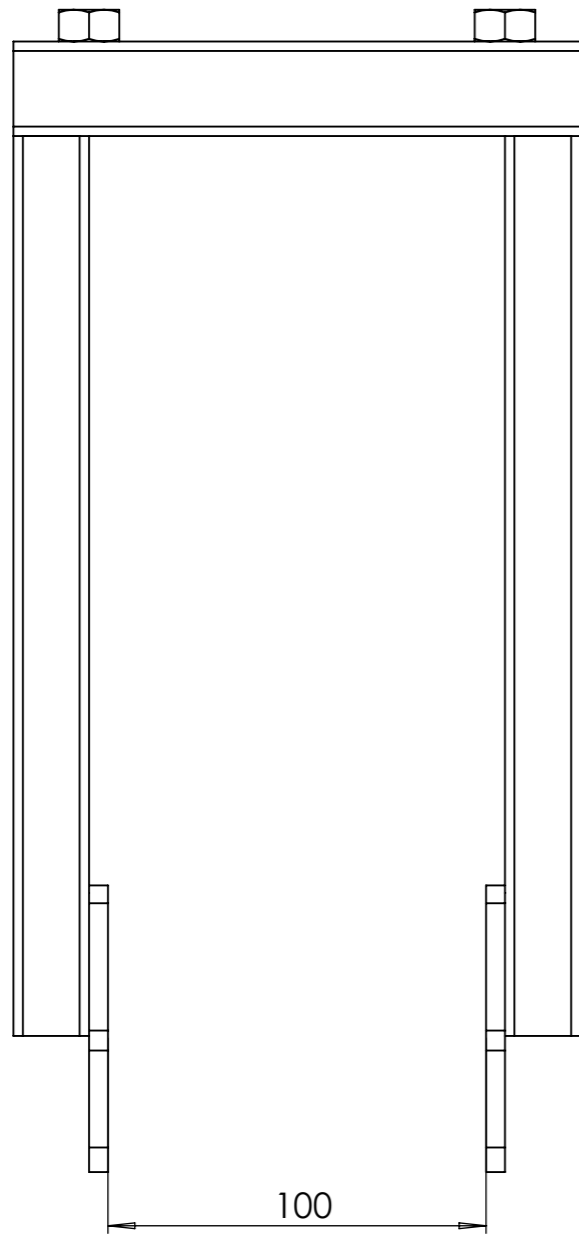
D2
1



Pré-percer la pièce  avant d'utiliser des vis autoforeuse.



repère	Désignation	ANGLE1	ANGLE2	p	LONGUEUR	Quantité
R4	Ecrou M10 brut				STD	2
R2	Tube carré 20 x 2	0°	0°		238	2
R1	Tube carré 25 x 2	0°	0°	2x Ø11 -	150	1
R3	Platine fourche				STD	2



Pointer les platines avec un axe en place pour assurer la coaxialité

Outil	Landoryfort				
Date	20/07/2023	Version	V2.1		page n° 18 / 19
Feuille	Fournitures				

repère	Désignation	ANGLE1	ANGLE2	p	LONGUEUR	Quantité
Vis Hexagonale	Vis hexagonale M12 x 45					4
Ecrou	Ecrou M12 autofreiné					4
Rondelle	Rondelle Ø12 série ZU					4
A1	Tube carré 20 x 2	0.00	0.00		240	4
A6	Platine fourche					4
C2	Tube carré 25 x 2	0.00	0.00		25	1
Gouttière D25	Chenaux D25					1
fond de gouttière	Fond de chenaux D25					2
A4	Tube carré 20 x 2	0.00	45.00		691	2
A10	Ecrou M10 brut					10
C3	étiré rond Ø10	0.00	0.00		70	1
Palier chapeau Ø20 - UCP204GP	Palier chapeau Øint20					2
Roue de vélo	Roue de vélo 16 pouces					3
roue_16pouces	Roue de velo 16"					1
pneu_16pouces	Pneu de velo 16"					1
chambre a air_16pouces	Chambre à air 16"					1
D1	Tube carré 20 x 2	0	0		250	4
Vis autoforeuse	Vis autoforeuse torx 4.2 x 25					6
C4	Bague d'arrêt 10x20x10 brut					1
R3	Platine fourche					2
B1	Fer plat 20 x 5	0.00	30.00		241	1
R2	Tube carré 20 x 2	0°	0°		238	2
A3	Tube carré 20 x 2	0.00	0.00		1020	1
A2	Tube carré 20 x 2	0.00	0.00		980	4
A8	Tube carré 20 x 2	0.00	0.00		150	1
C1	tube rond étiré 20 x 3	0.00	0.00		440	1
B3	Tube carré 20 x 2	0.00	0.00		223	1
D2	Fer plat 20 x 5	0	0	1x Ø3 ;	450	2
Bride gouttière d25	Bride chenaux 25					2
A9	Tube carré 25 x 2	0.00	0.00	1x Ø11 -	50	4
A5	tube rond 30 x 2	0.00	0.00	1x Ø26 -	1400	1
B2	Fer plat 20 x 5	0.00	30.00		103	1
B4	Tube carré 25 x 2	0.00	0.00	2x Ø11 -	150	2
B5	Fer plat 40 x 10	0.00	0.00	2x Ø13 -	140	2
C5	Tube carré 30 x 2	0.00	0.00	2x Ø11 -	100	1
C6	Tube carré 30 x 2	0.00	0.00	2x Ø11 -	100	1
R4	Ecrou M10 brut			1x Ø8,5 - 2x Ø10 -		2
Vis Hexagonale	Vis hexagonale M10 x 20					12

Fournitures non comprises dans la nomenclature :
 - Perceuse *1
 - Plaques
 - Balais *2

L'outil étant en cour de développement plusieurs types de balais peuvent etre utilisés. Un balais au poil long d'une grande largeur est probablement la meilleure solution.

Les plans ne comprennent pas les plaques de récupération des doryphores. Il vous faudra les créer à partir de plaque en bois, tissus, ou plastique rigides... voir photo ci joint



Outil	Landoryfort				
Date	20/07/2023	Version	V2.1		page n° 19 / 19
Feuille	Contributions				



Les travaux pour réaliser la présente mise à jour ont bénéficié d'une contribution des collectivités publiques :



Cette action est cofinancée par le Fonds européen agricole pour le développement rural : l'Europe investit dans les zones rurales.



Cette mise à jour, comme les précédentes, a bénéficié de la contribution bénévole et décisive des nombreux(ses) paysan(ne)s, membres formels ou informels du collectif L'Atelier Paysan.

