

| | | | |
|---------|----------------------|---------|-----|
| Outil | Disque semeur poussé | | |
| Date | 14/03/2023 | Version | 1.0 |
| Feuille | Préambule | | |

Avant de commencer

La présente version est le résultat des évolutions par l'usage, d'expérimentations paysannes quotidiennes, des ajustements pratiques issus des retours des participants aux nombreuses formations et journées de terrain collectives.

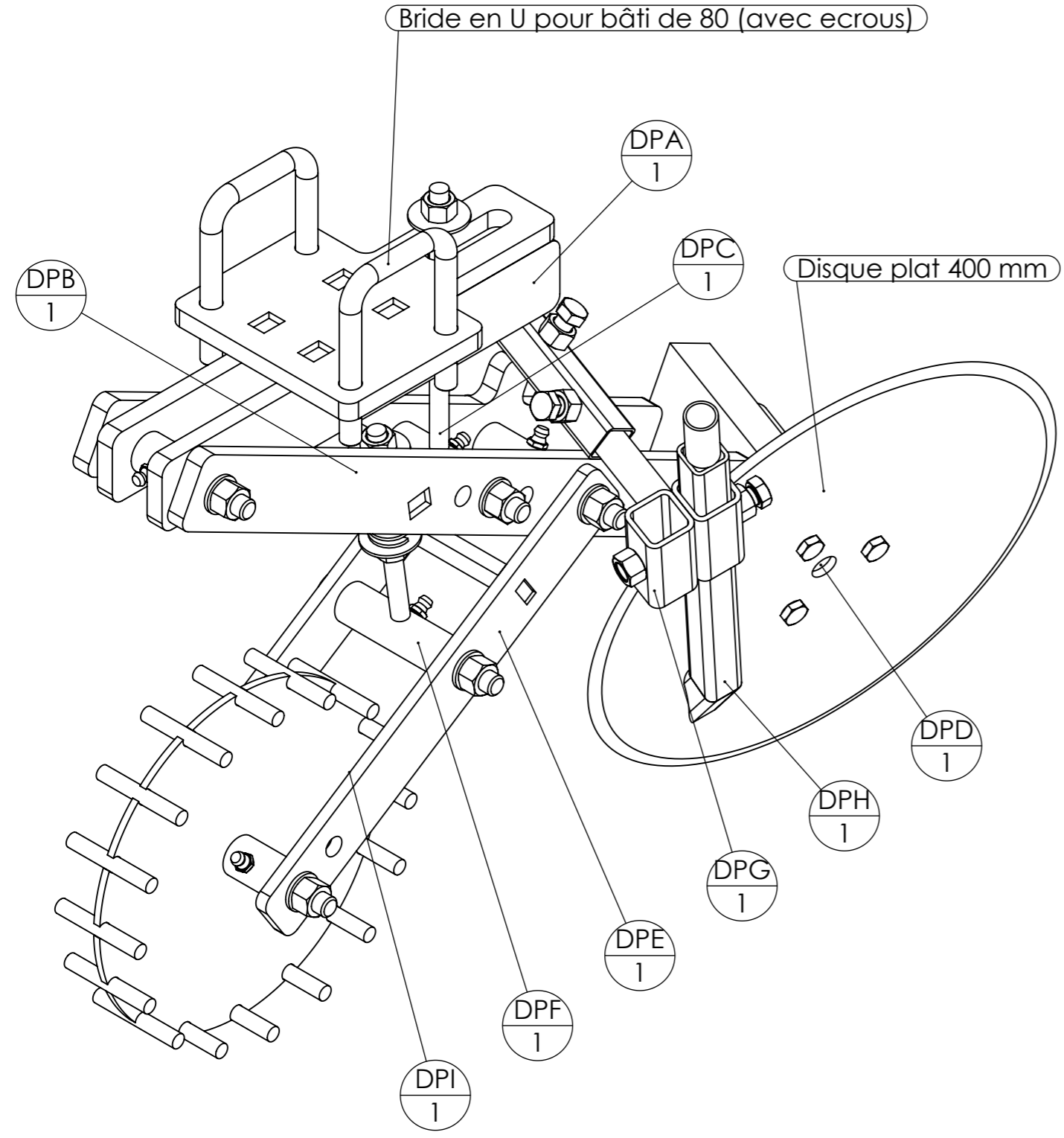
L'autoconstruction de votre outil à l'aide de ce tutoriel n'est que le début de votre aventure. Si cette machine est pertinente en l'état pour de nombreux contextes, vous allez devoir l'adapter, la régler, la modifier pour l'ajuster à votre projet agronomique, vos itinéraires techniques, vos conditions pédo-climatiques. Vous allez donc faire vivre cette machine.

Félicitations, vous êtes en passe de devenir constructeur d'outils et machines agricoles homologué CE! Renseignez-vous sur vos responsabilités légales sur notre site: des outils paysans\techniques et réglementations. (<https://www.latelierpaysan.org/Techniques-et-reglementations>)

Merci de nous faire parvenir vos retours, vos découvertes, vos réussites.
Vos expériences individuelles, vos tâtonnements de terrain viendront enrichir le pot commun paysan, sous même licence libre que les présents plans.

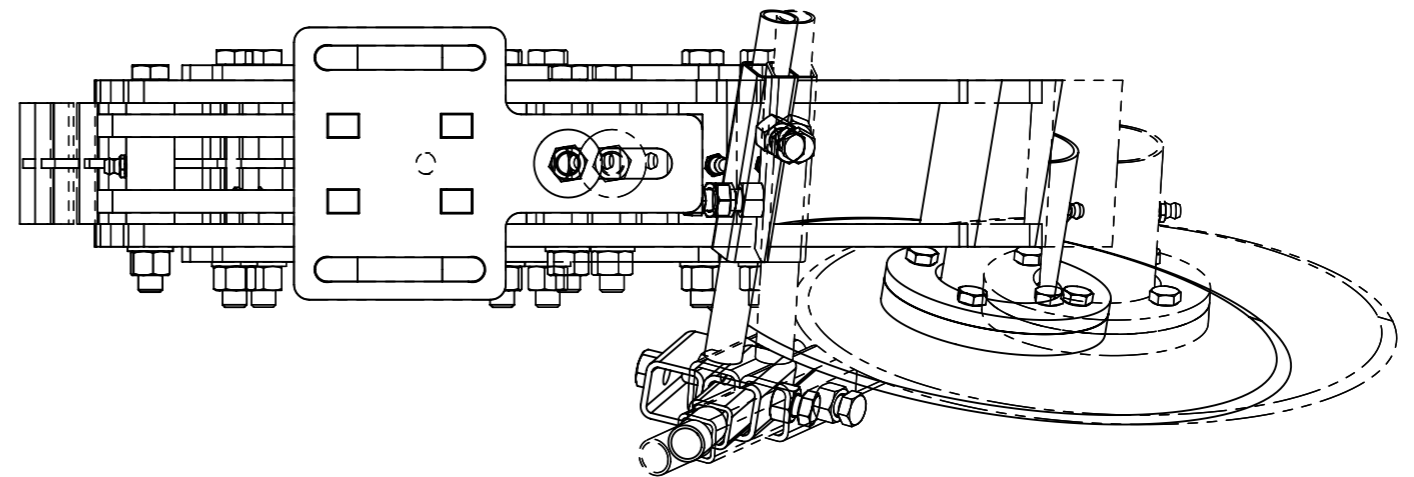
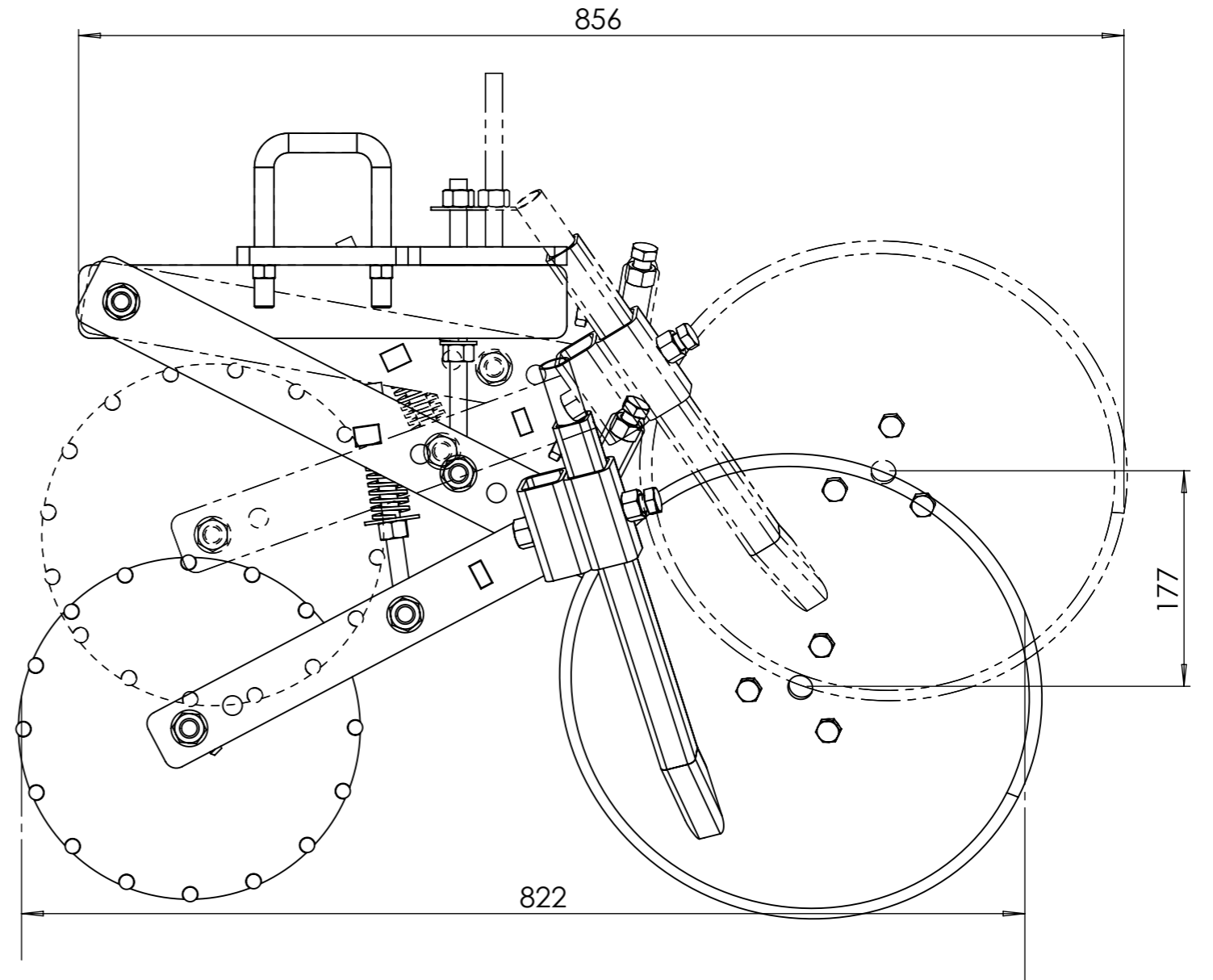
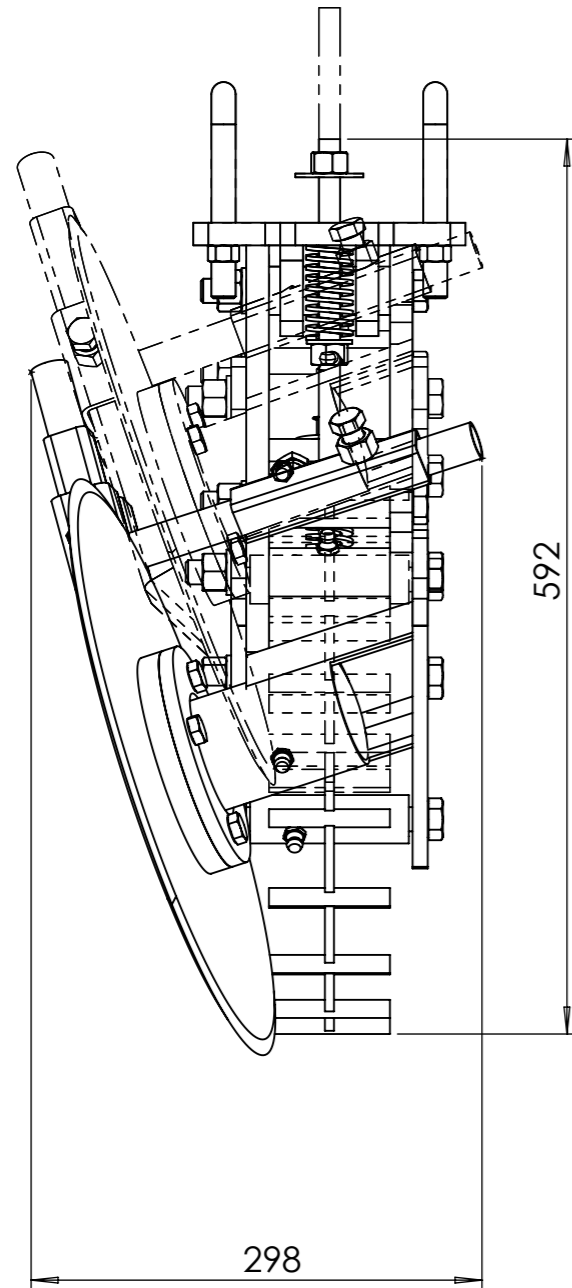
<http://www.latelierpaysan.org/>

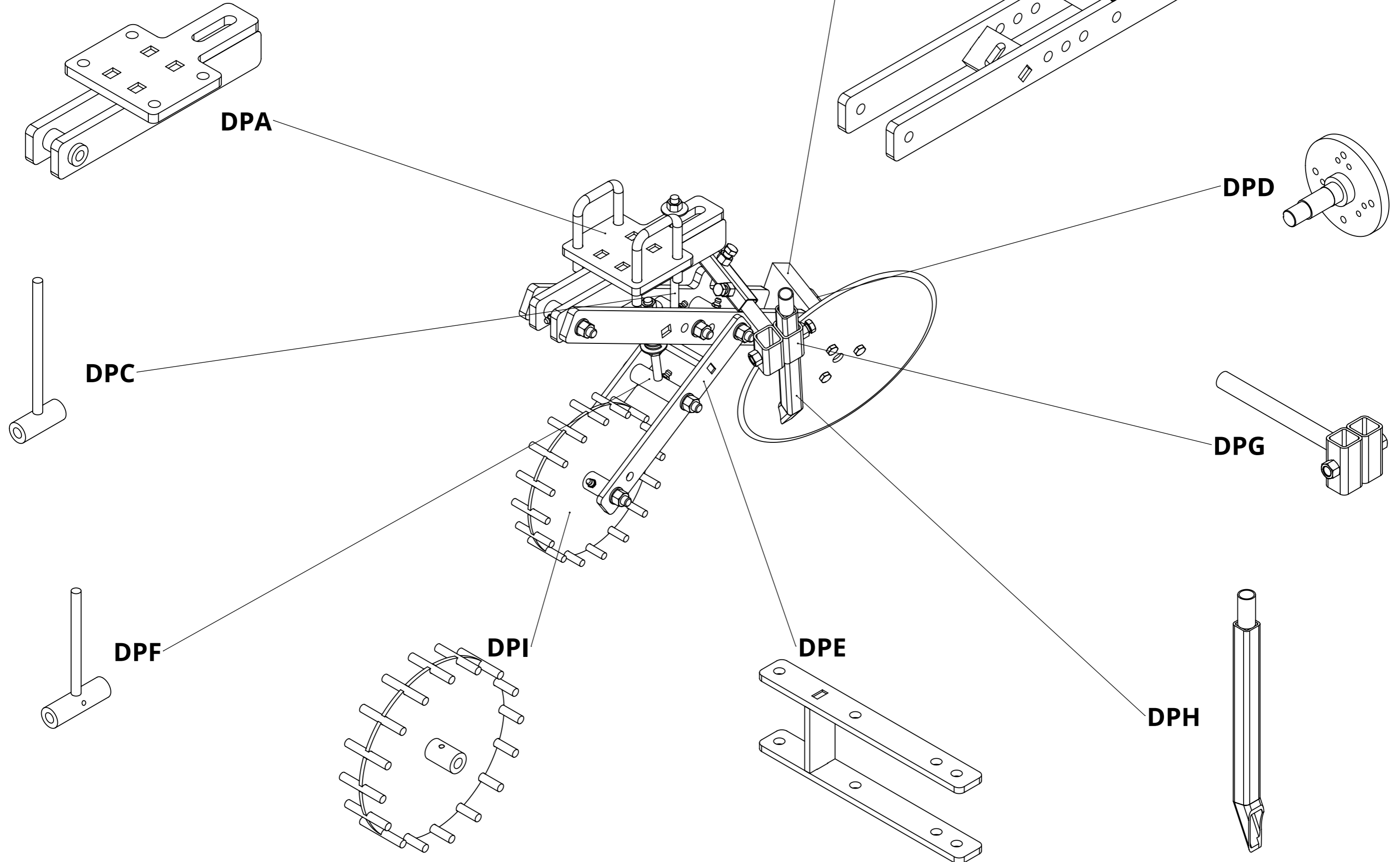
<http://forum.latelierpaysan.org>




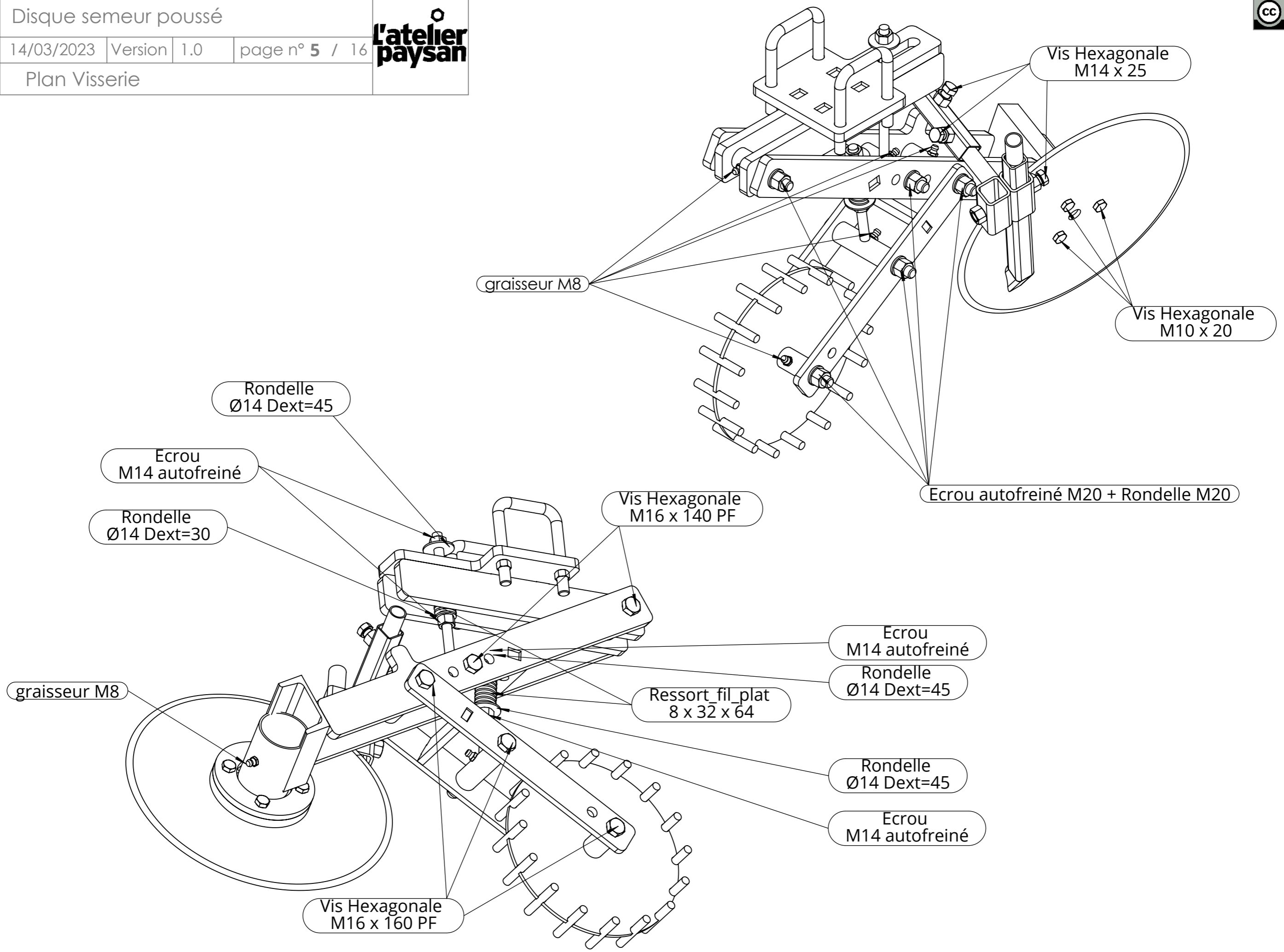
| Repère | Désignation | Quantité |
|--|---|----------|
| DPA | Bride | 1 |
| DPB | Bras primaire | 1 |
| DPC | Tige de pression primaire | 1 |
| DPD | Arbre et coupelle | 1 |
| DPE | Bras secondaire | 1 |
| DPF | Tige de pression secondaire | 1 |
| DPG | Traverse goulotte | 1 |
| DPH | Goulotte | 1 |
| DPI | Roue de rappuie autoconstruite | 1 |
| cache lumière coupelle 4 trous | cache lumière coupelle 4 trous | 1 |
| Disque plat 400 mm | Disque de coùtre 400 mm | 1 |
| Bride en U pour bâti de 80 (avec ecrous) | Bride en U pour bâti de 80 | 2 |
| Roulement à rouleur | Roulement à rouleur conique Øint 25 - Øext 62 | 1 |
| Roulement à rouleur | Roulement à rouleur conique Øint 30 - Øext 62 | 1 |
| Ecrou frein | écrou frein 25/38/7 | 1 |
| Rondelle frein | Rondelle frein 25 x 32 x 1.25 | 1 |
| Joint spi | Joint spi Øint 45 - Øext 62 | 1 |
| Cabochon palier | Cabochon pour gros moyeu | 1 |
| Ressort_fil_plat | ressort 8 x 32 x 64 | 2 |
| graisseur M8 | Graisseur M8 | 6 |
| Ecrou | Ecrou M14 autofreiné | 4 |
| Rondelle | Rondelle Ø14 série LLU | 3 |
| Rondelle | Rondelle Ø14 série MU | 1 |
| Vis Hexagonale | Vis hexagonale M12 x 20 | 4 |
| Vis Hexagonale | Vis hexagonale M10 x 20 | 3 |
| Vis Hexagonale | Vis hexagonale M14 x 25 | 3 |
| Vis Hexagonale | Vis Hexagonale M16 x 160 PF | 3 |
| Vis Hexagonale | Vis Hexagonale M16 x 140 PF | 2 |
| Rondelle | Rondelle Ø16 série ZU | 5 |
| Ecrou | Ecrou M16 autofreiné | 5 |

| | | | |
|---------|----------------------|---------|-----|
| Outil | Disque semeur poussé | | |
| Date | 14/03/2023 | Version | 1.0 |
| Feuille | Encombrement | | |

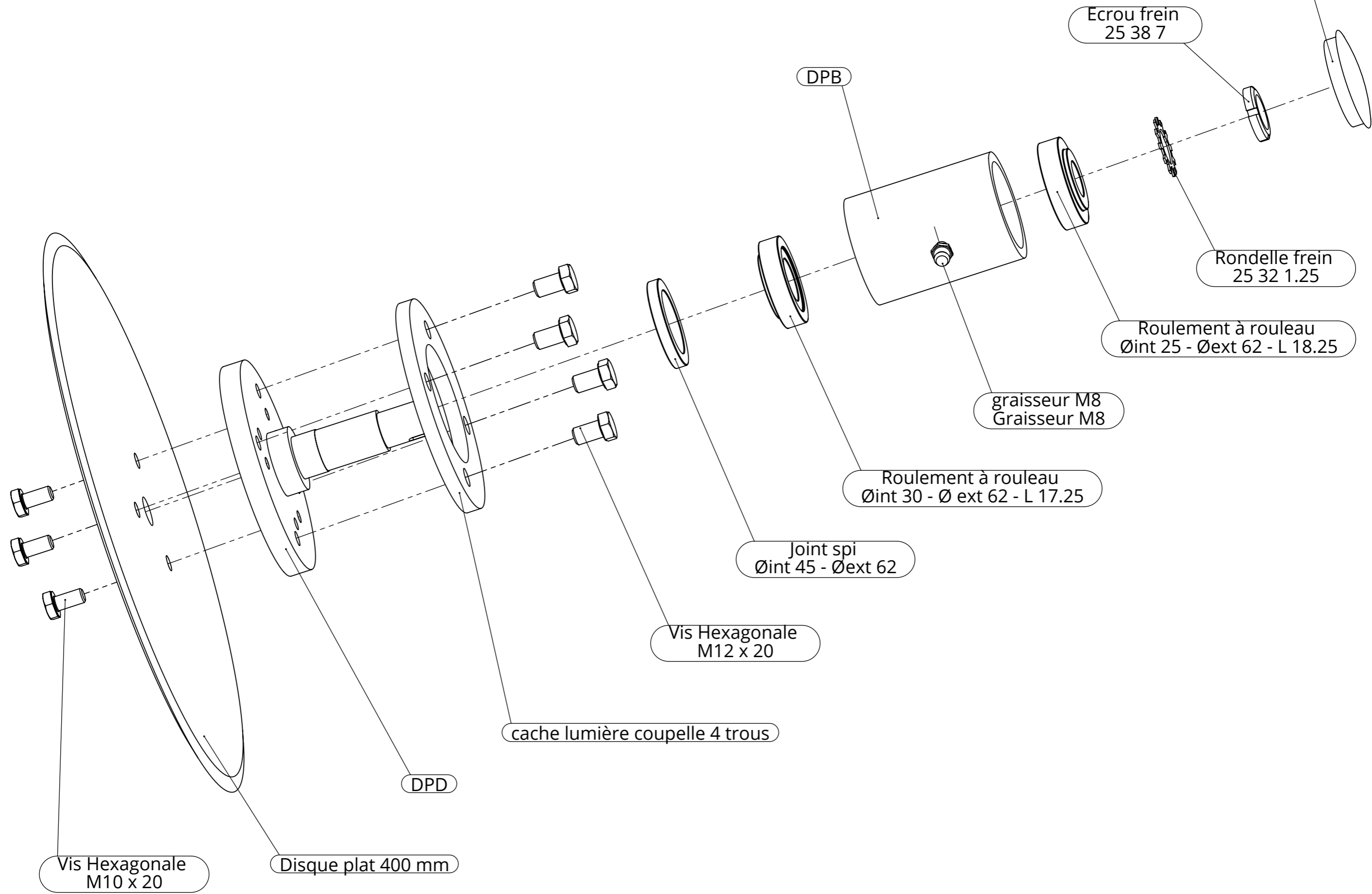


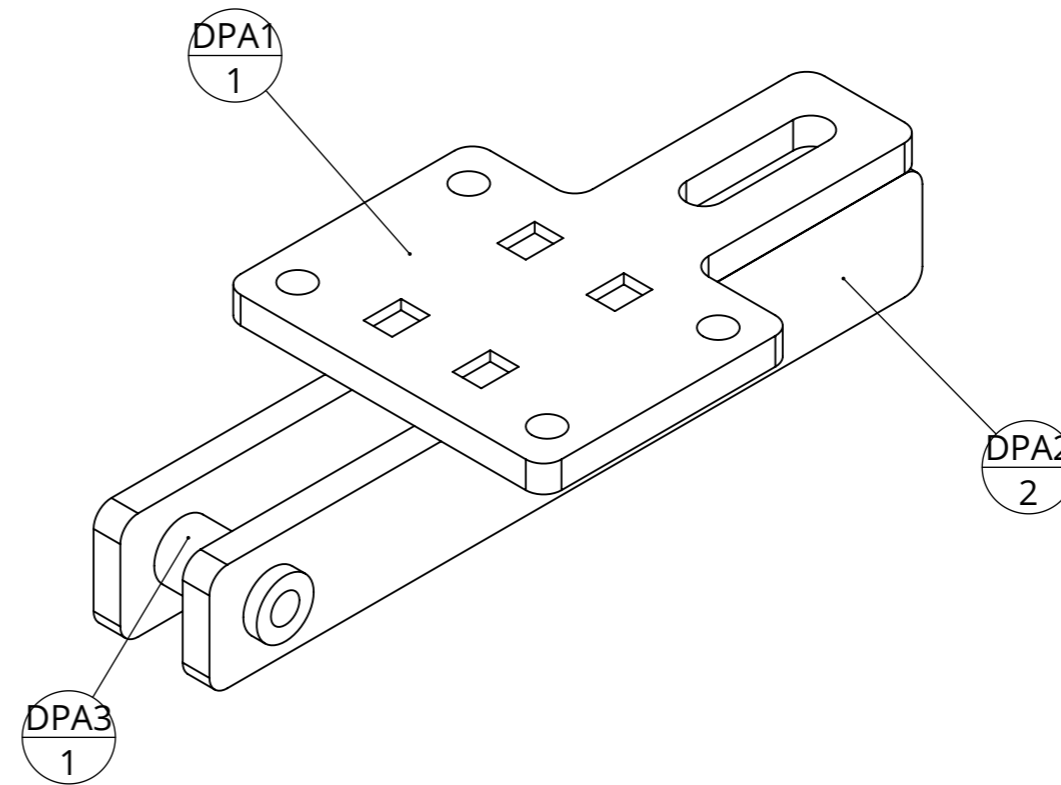
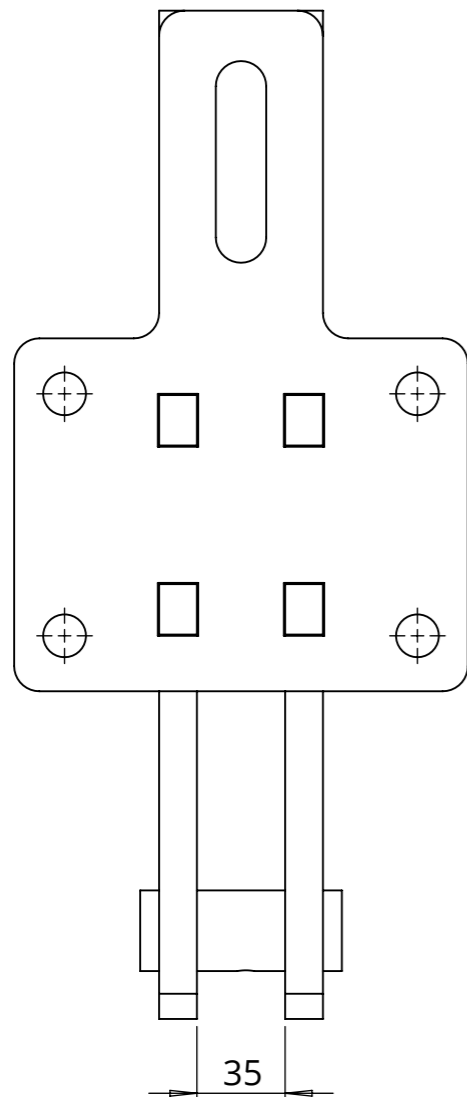
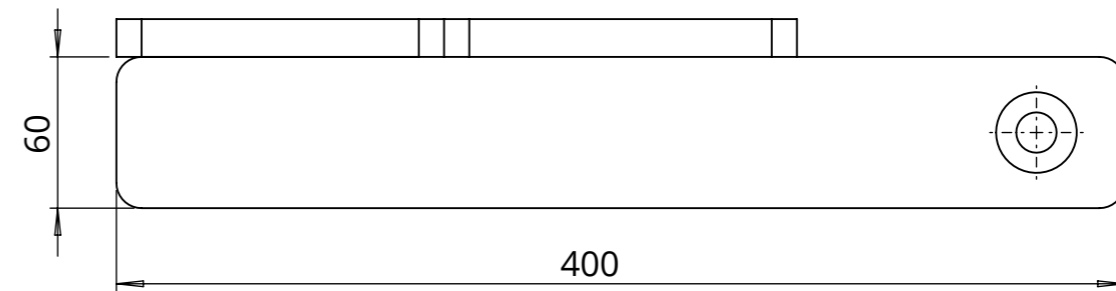
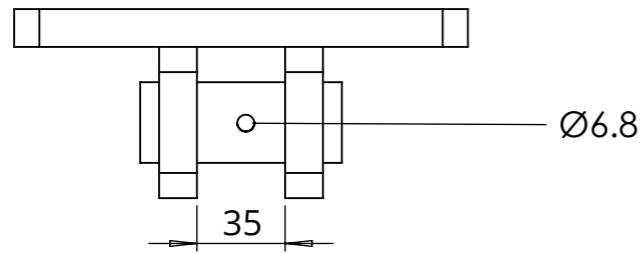


| | | | | | |
|---------|----------------------|---------|-----|---|----------------|
| Outil | Disque semeur poussé | | |  | |
| Date | 14/03/2023 | Version | 1.0 | | page n° 5 / 16 |
| Feuille | Plan Visserie | | | | |

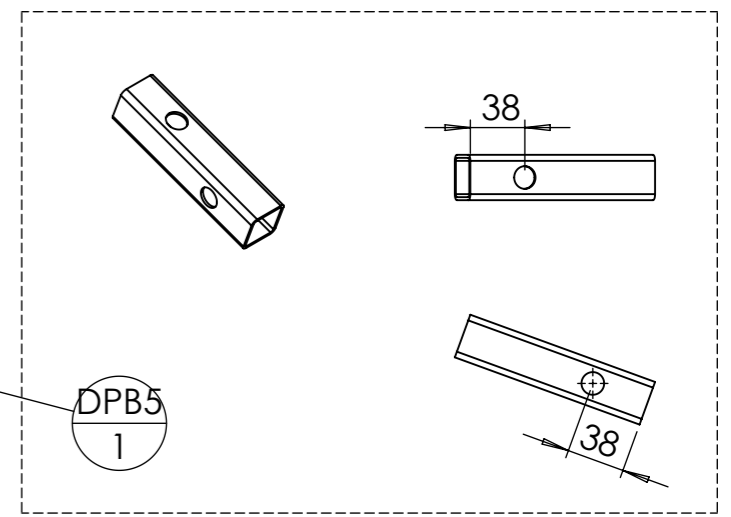
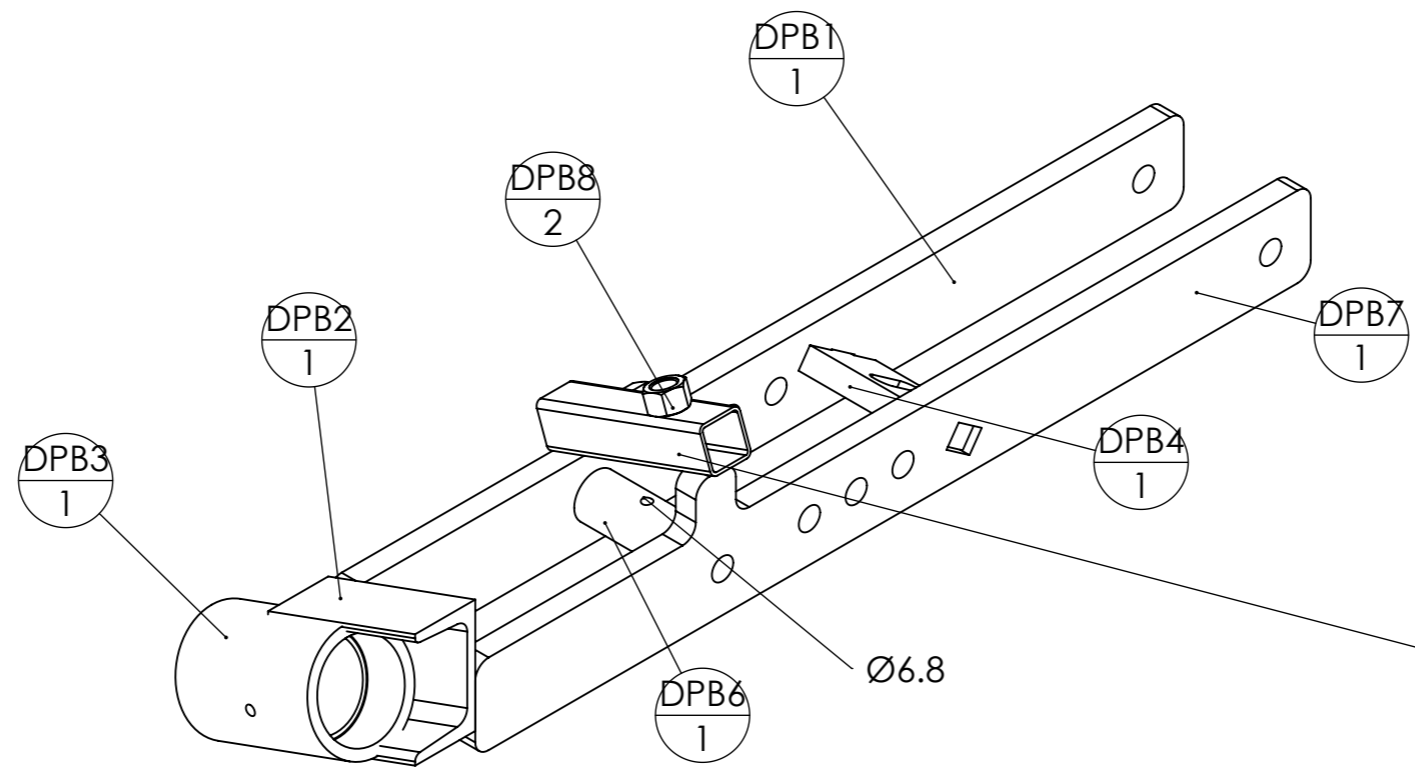
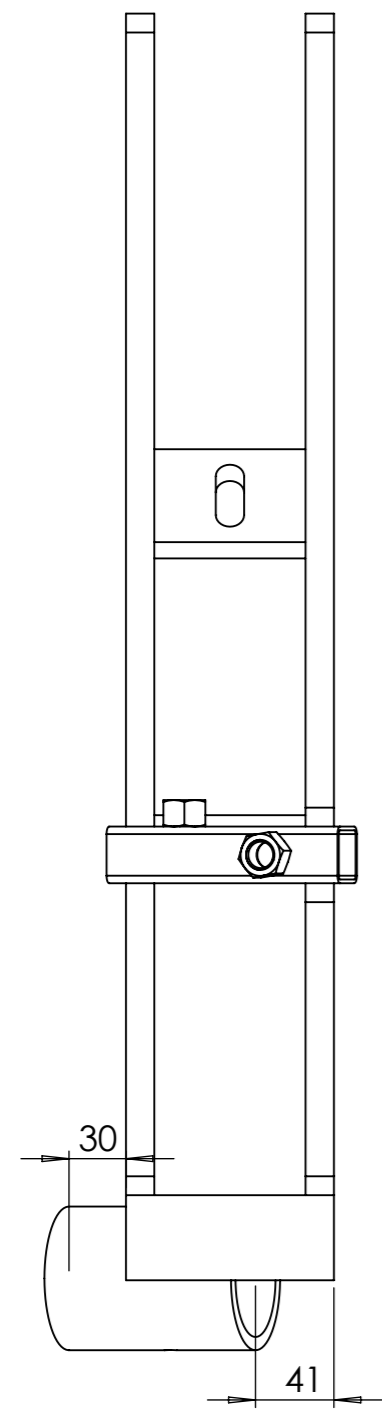
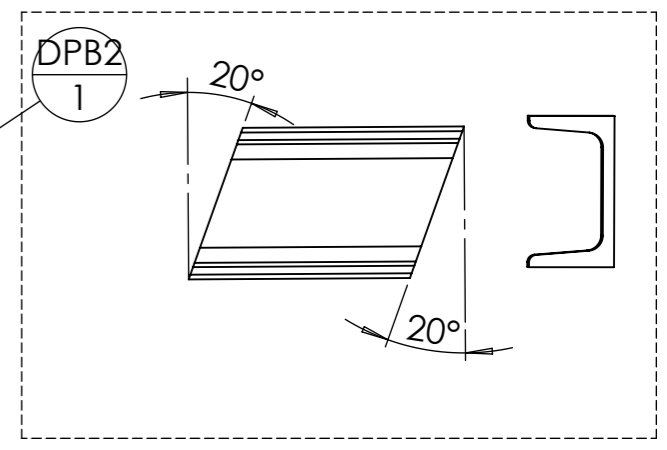
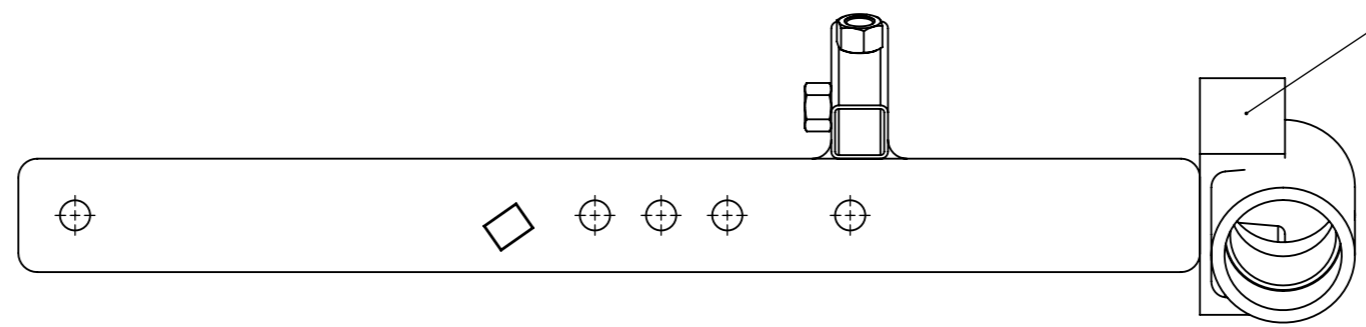
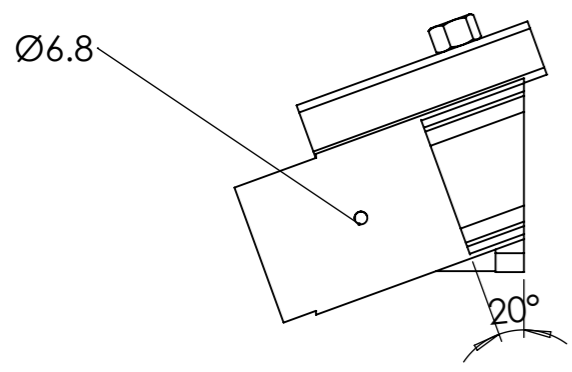


| | | | | | |
|---------|----------------------|---------|-----|-----------------------------|----------------|
| Outil | Disque semeur poussé | | | L'atelier paysan | |
| Date | 14/03/2023 | Version | 1.0 | | page n° 6 / 16 |
| Feuille | Eclaté moyeu | | | | |



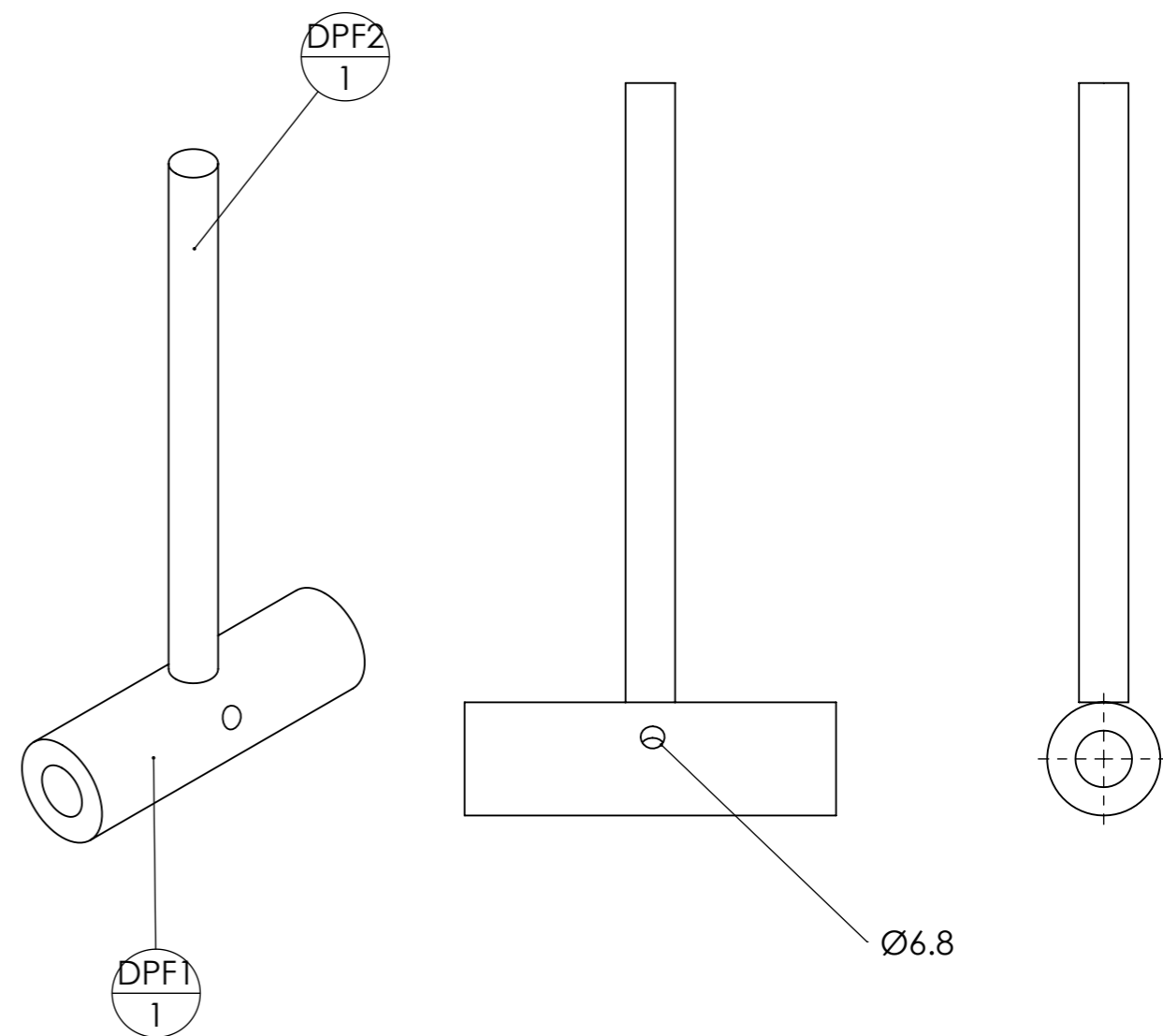
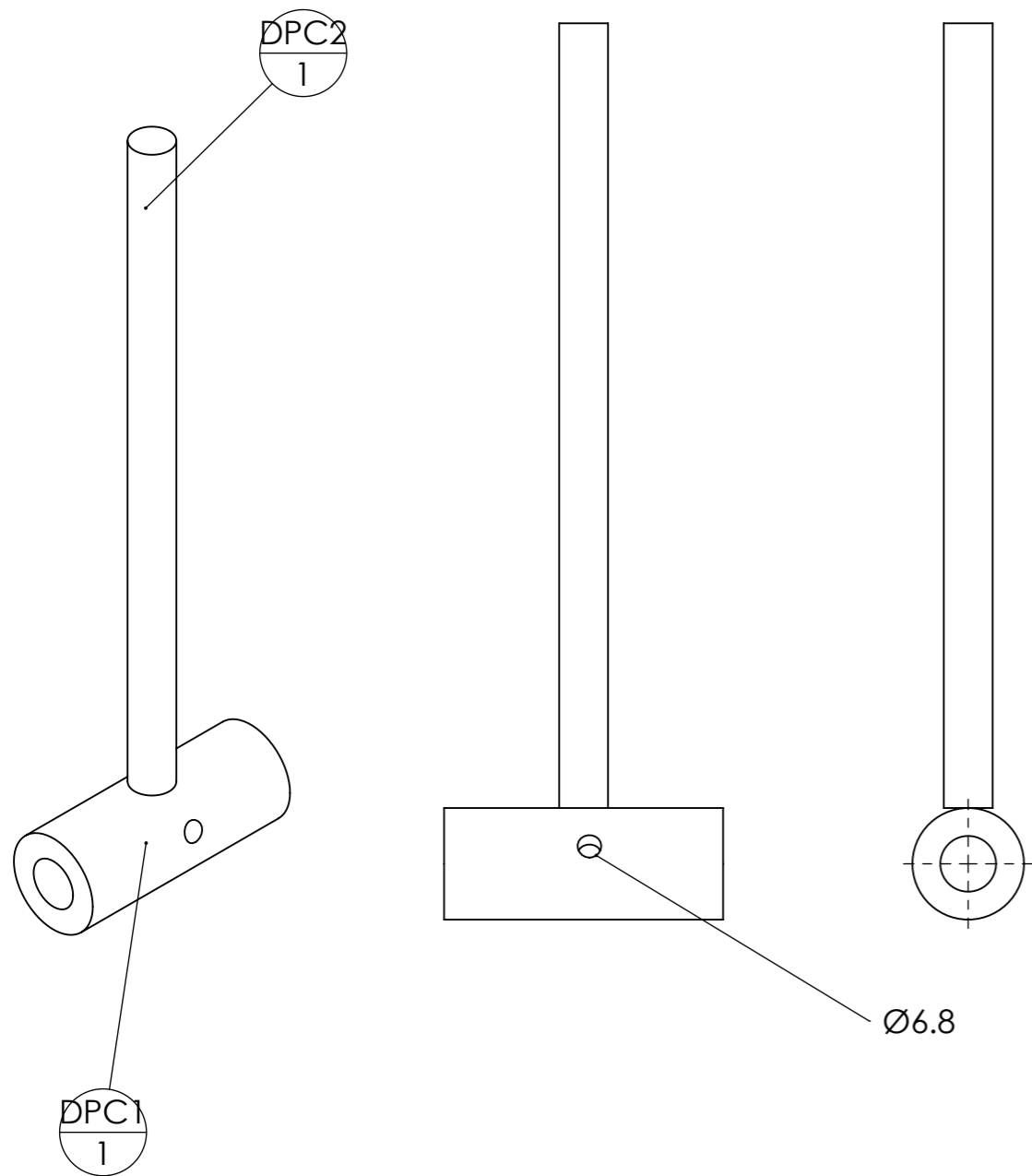


| repère | Désignation | ANGLE1 | ANGLE2 | p | LONGUEUR | Quantité |
|--------|-----------------------------|--------|--------|-----------|----------|----------|
| DPA1 | DPA1 bride disque ouvreur | | | | SPE | 1 |
| DPA2 | DPA2 support disque ouvreur | 0 | 0 | | SPE | 2 |
| DPA3 | ébauche tubulaire 32 x 8 | 0 | 0 | 1x Ø6,8 ; | 80 | 1 |




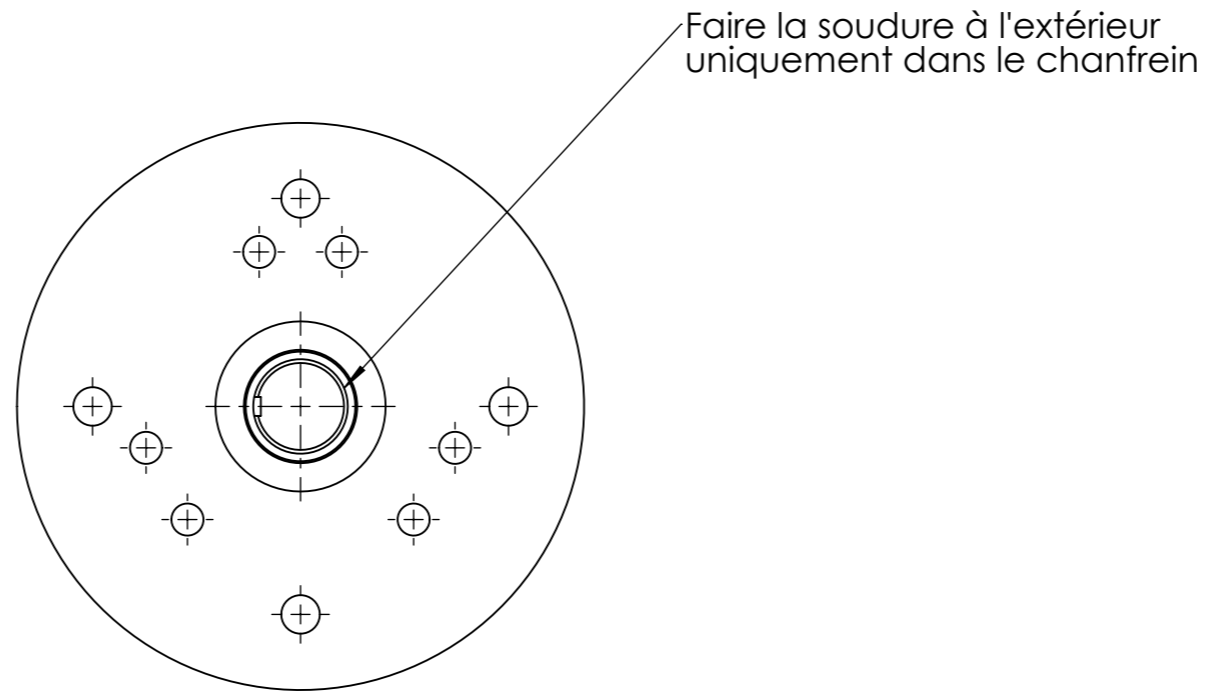
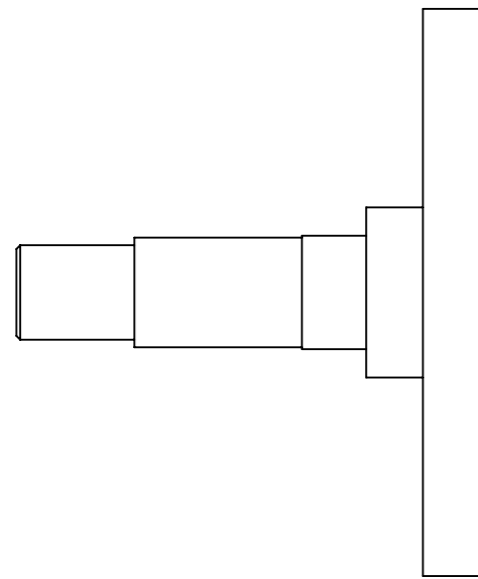
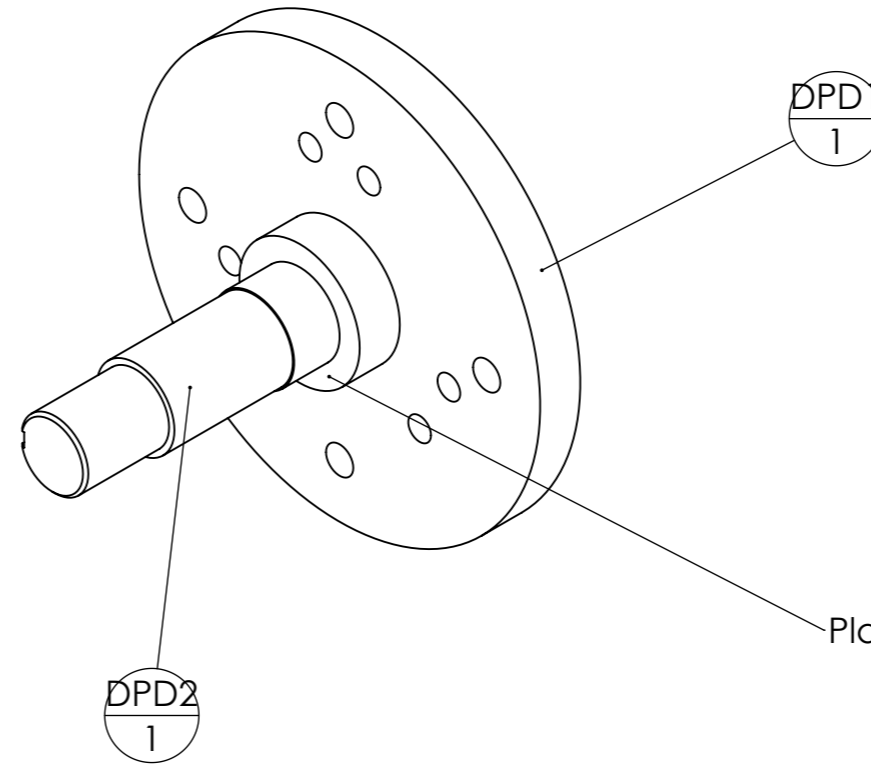
| repère | Désignation | ANGLE1 | ANGLE2 | p | LONGUEUR | Quantité |
|--------|-------------------------------------|--------|--------|-----------|----------|----------|
| DPB1 | DPB1 bras disque ouvreur | 0.00 | 0.00 | | SPE | 1 |
| DPB2 | UPN 80 x 45 | 20.00 | 20.00 | | 146 | 1 |
| DPB3 | Moyeu | | | 1x Ø6,8 ; | STD | 1 |
| DPB4 | DPB4 support ressort disque ouvreur | 0.00 | 0.00 | | SPE | 1 |
| DPB5 | Tube carré 30 x 2 | 0.00 | 0.00 | 2x Ø15 ; | 130 | 1 |
| DPB6 | ébauche tubulaire 32 x 8 | 0.00 | 0.00 | 1x Ø6,8 ; | 80 | 1 |
| DPB7 | DPB7 bras disque ouvreur | 0.00 | 0.00 | | SPE | 1 |
| DPB8 | Ecrou M14 brut | | | | STD | 2 |

| | | | | | |
|---------|----------------------|---------|-----|--|----------------|
| Outil | Disque semeur poussé | | | | |
| Date | 14/03/2023 | Version | 1.0 | | page n° 9 / 16 |
| Feuille | DPC et DPF | | | | |



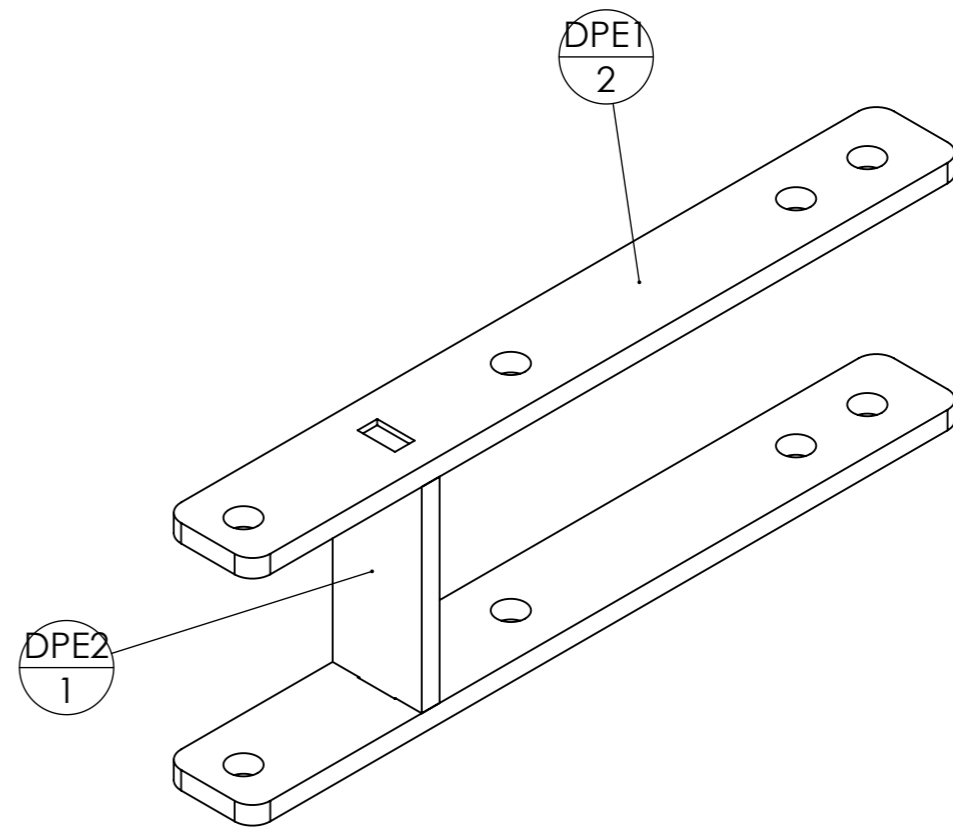
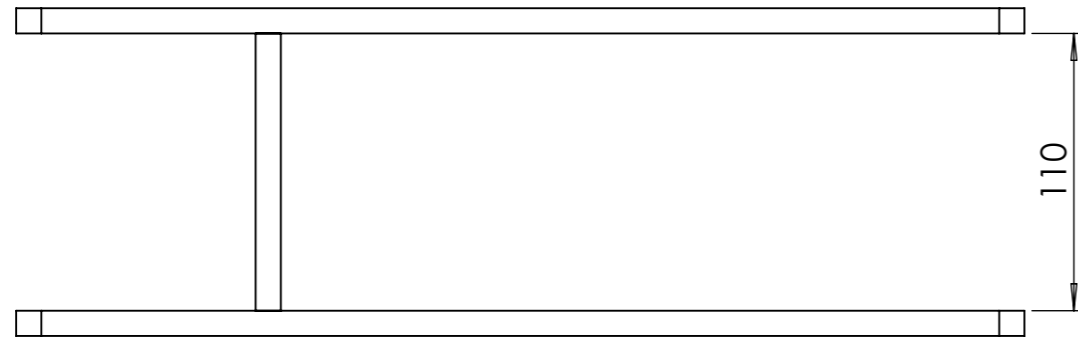
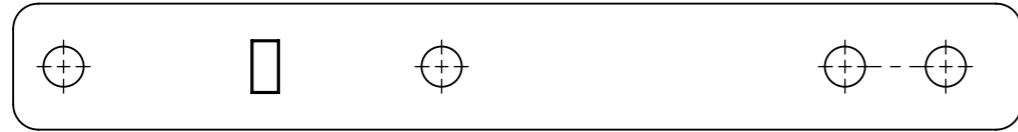
| repère | Désignation | ANGLE1 | ANGLE2 | p | LONGUEUR | Quantité | repère | Désignation | ANGLE1 | ANGLE2 | p | LONGUEUR | Quantité |
|--------|--------------------------|--------|--------|-----------|----------|----------|--------|--------------------------|--------|--------|-----------|----------|----------|
| DPC1 | ébauche tubulaire 32 x 8 | 0 | 0 | 1x Ø6,8 ; | 80 | 1 | DPF1 | ébauche tubulaire 32 x 8 | 0 | 0 | 1x Ø6,8 ; | 105 | 1 |
| DPC2 | Tige filetée M14 | 0 | 0 | | 225 | 1 | DPF2 | Tige filetée M14 | 0 | 0 | | 175 | 1 |

| | | | | | |
|---------|----------------------|---------|-----|---|----------------|
| Outil | Disque semeur poussé | | |  | |
| Date | 14/03/2023 | Version | 1.0 | | page n° 10/ 16 |
| Feuille | DPD | | | | |

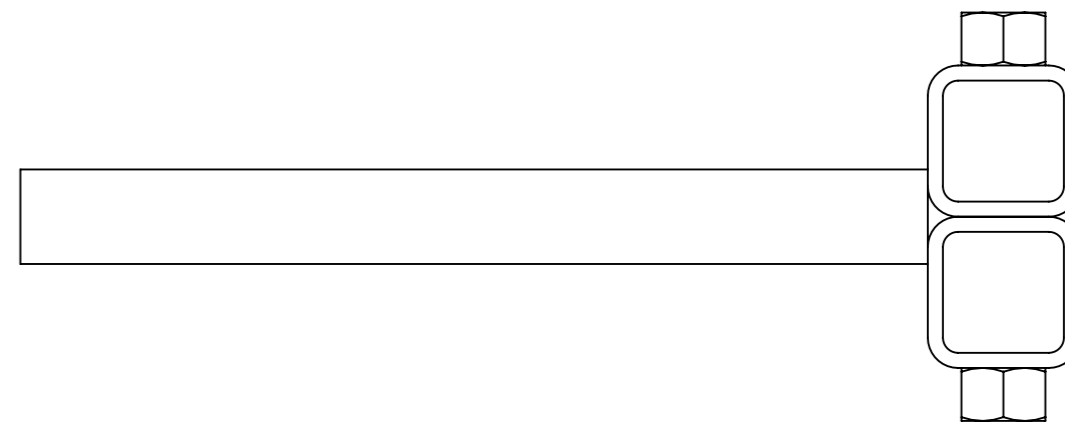
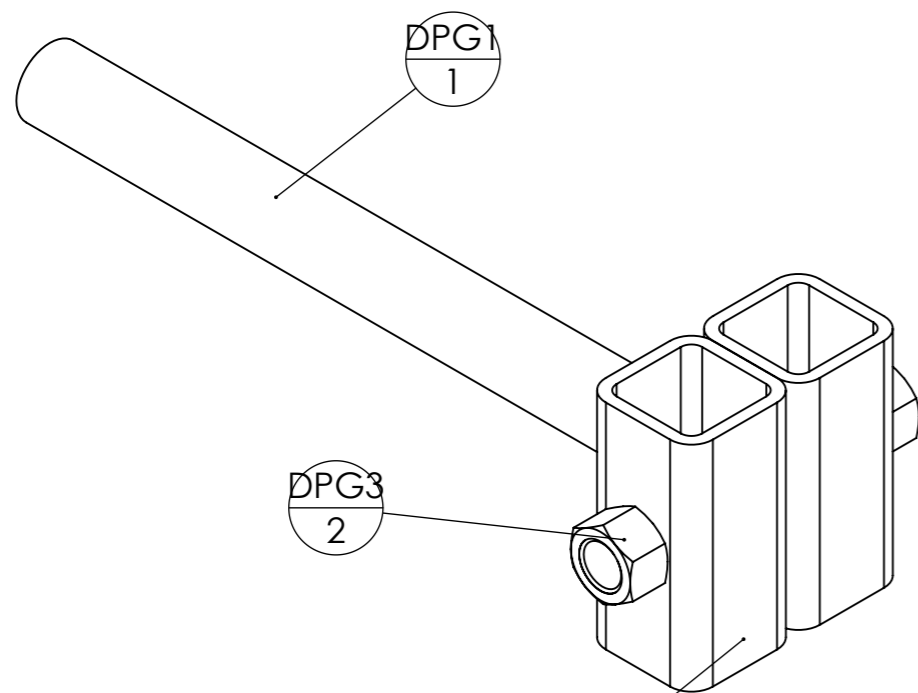


| repère | Désignation | ANGLE1 | ANGLE2 | p | LONGUEUR | Quantité |
|--------|-------------------------------------|--------|--------|---|----------|----------|
| DPD1 | Coupelle 3 trous + 4 trous | | | | STD | 1 |
| DPD2 | Arbre fileté pour roulement conique | | | | STD | 1 |

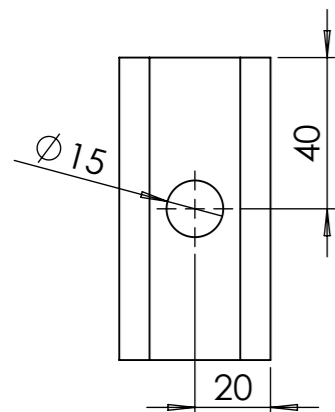
| | | | | | |
|---------|----------------------|---------|-----|-----------------------------|----------------|
| Outil | Disque semeur poussé | | | L'atelier paysan | |
| Date | 14/03/2023 | Version | 1.0 | | page n° 11/ 16 |
| Feuille | DPE | | | | |



| repère | Désignation | ANGLE1 | ANGLE2 | p | LONGUEUR | Quantité |
|--------|---------------------|--------|--------|---|----------|----------|
| DPE1 | DPE1 disque ouvreur | 0 | 0 | | SPE | 2 |
| DPE2 | DPE2 disque ouvreur | 0 | 0 | | SPE | 1 |

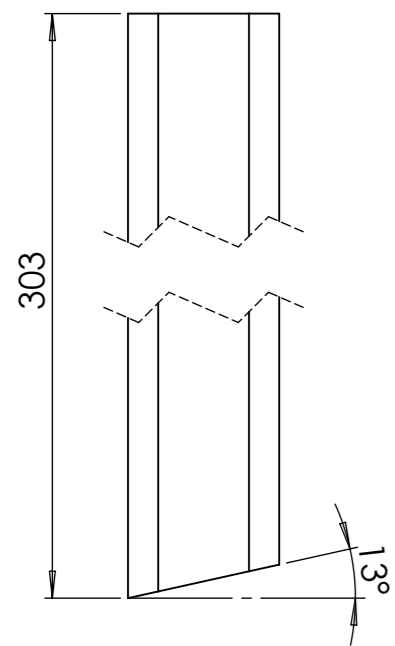


DPG2
2



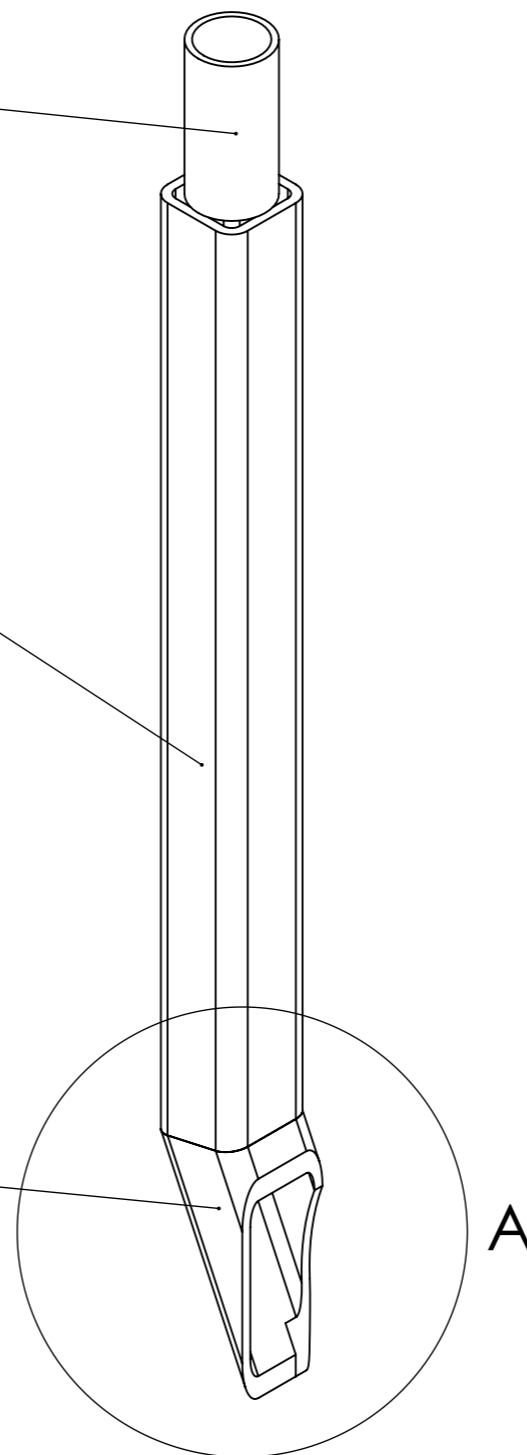
| repère | Désignation | ANGLE1 | ANGLE2 | p | LONGUEUR | Quantité |
|--------|-------------------|--------|--------|----------|----------|----------|
| DPG1 | tube rond 25 x 2 | 0° | 0° | | 240 | 1 |
| DPG2 | tube carré 40 x 4 | 0° | 0° | 1x Ø15 ; | 80 | 2 |
| DPG3 | Ecrou M14 brut | | | | STD | 2 |

| | | | | | |
|---------|----------------------|---------|-----|-----------------------------|----------------|
| Outil | Disque semeur poussé | | | L'atelier paysan | |
| Date | 14/03/2023 | Version | 1.0 | | page n° 13/ 16 |
| Feuille | DPH | | | | |



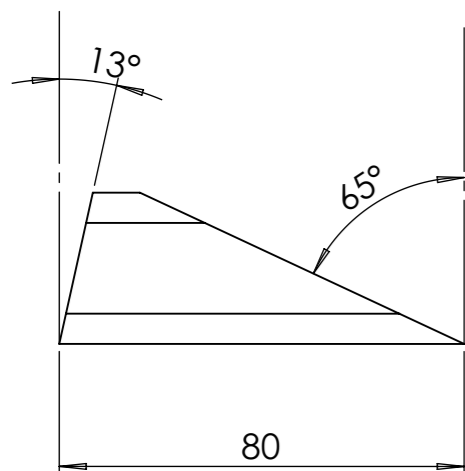
DPH1
1

DPH3
1



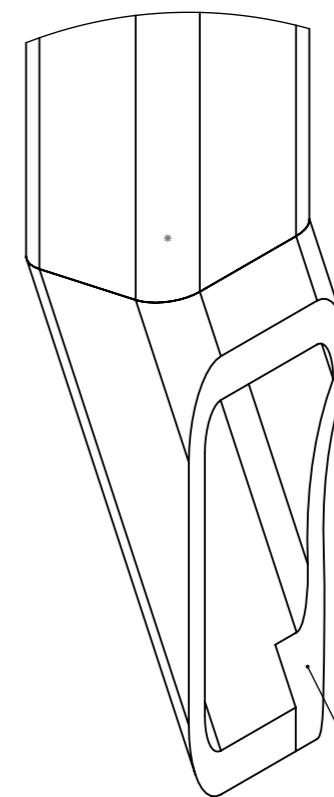
DPH2
1

A



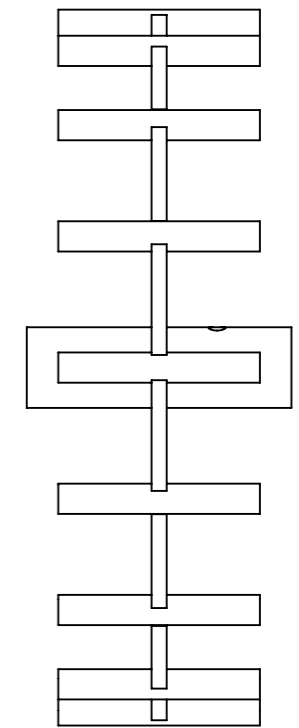
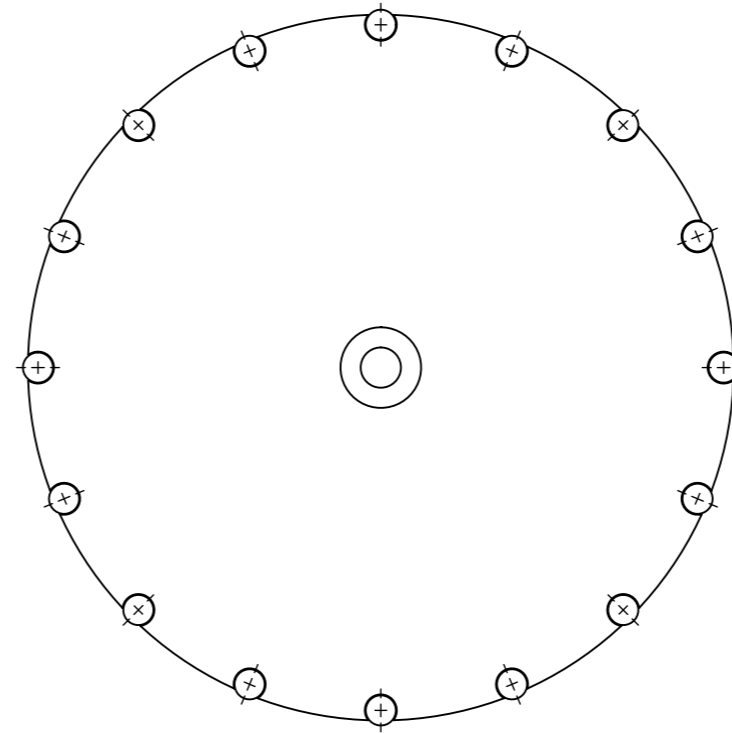
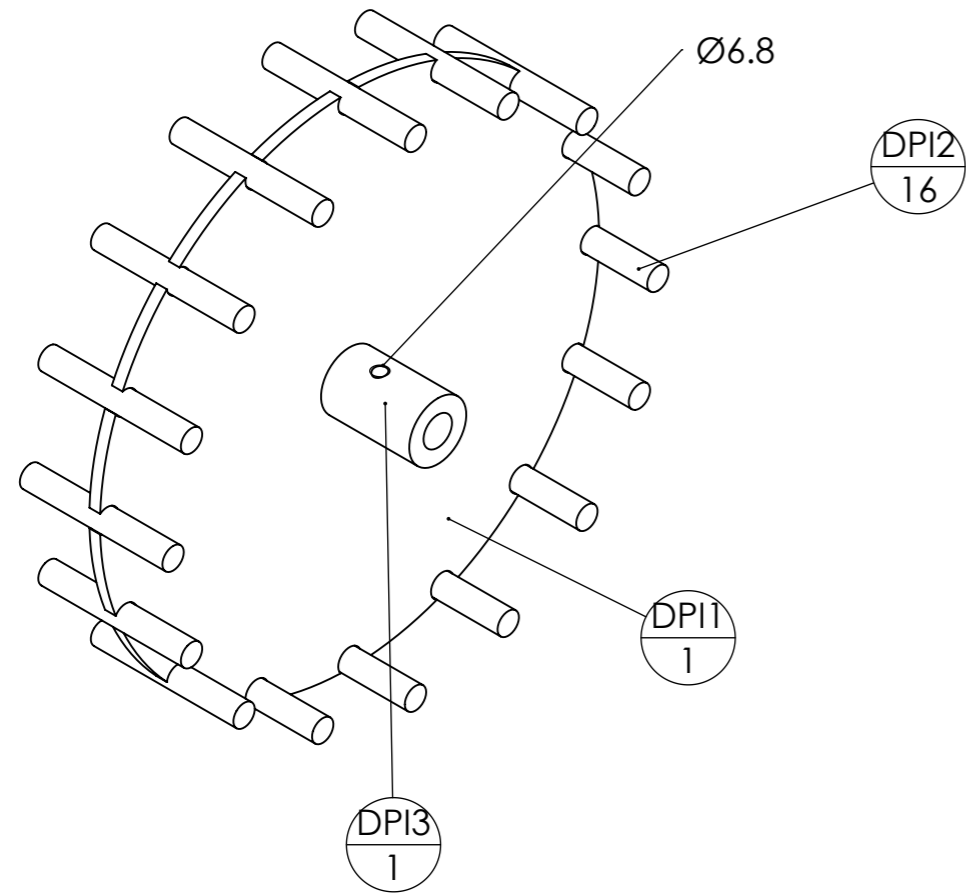
DÉTAIL A

ECHELLE 1 : 1



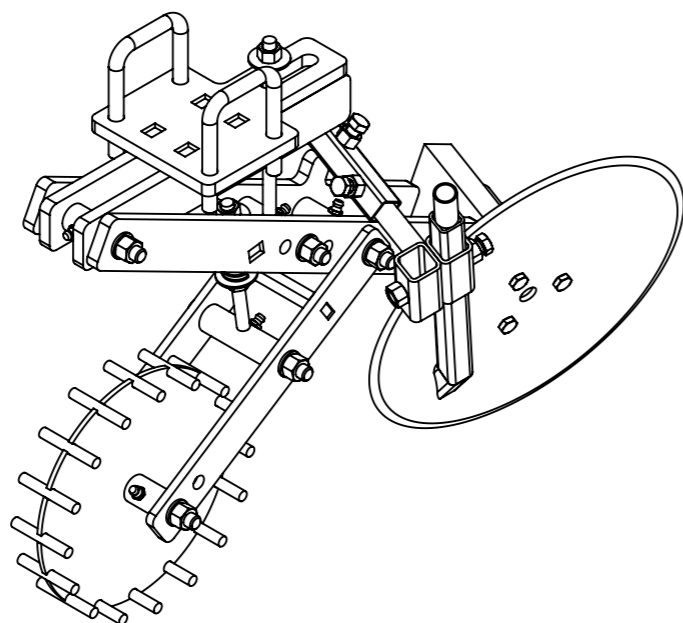
Réaliser une encoche à la meuleuse pour que la descente soit plus ouverte vers l'arrière. Attention à l'orientation de l'encoche par rapport à l'orientation du disque

| repère | Désignation | ANGLE1 | ANGLE2 | p | LONGUEUR | Quantité |
|--------|-------------------|--------|--------|---|----------|----------|
| DPH1 | tube carré 30 x 3 | 13° | 0° | | 303 | 1 |
| DPH2 | tube carré 30 x 3 | 65° | 13° | | 80 | 1 |
| DPH3 | tube rond 25 x 2 | 0° | 0° | | 50 | 1 |




| repère | Désignation | ANGLE1 | ANGLE2 | p | LONGUEUR | Quantité |
|--------|--------------------------|--------|--------|-----------|----------|----------|
| DPI1 | Coupelle roue rappaie | | | | SPE | 1 |
| DPI2 | Fer rond Ø12 | 0° | 0° | | 80 | 16 |
| DPI3 | ébauche tubulaire 32 x 8 | 0° | 0° | 1x Ø6,8 ; | 105 | 1 |

| | | | | | |
|---------|----------------------|---------|-----|--|----------------|
| Outil | Disque semeur poussé | | | | |
| Date | 14/03/2023 | Version | 1.0 | | page n° 15/ 16 |
| Feuille | Fournitures globales | | | | |



| Repère | Désignation | Quantité |
|--|---|----------|
| cache lumière coupelle 4 trous | cache lumière coupelle 4 trous | 1 |
| Disque plat 400 mm | Disque de coùtre 400 mm | 1 |
| Bride en U pour bâti de 80 (avec écrous) | Bride en U pour bâti de 80 | 2 |
| Roulement à rouleau | Roulement à rouleau conique Øint 25 - Øext 62 | 1 |
| Roulement à rouleau | Roulement à rouleau conique Øint 30 - Øext 62 | 1 |
| Ecrou frein | écrou frein 25/38/7 | 1 |
| Rondelle frein | Rondelle frein 25 x 32 x 1.25 | 1 |
| Joint spi | Joint spi Øint 45 - Øext 62 | 1 |
| Cabochon palier | Cabochon pour gros moyeu | 1 |
| Ressort_fil_plat | ressort 8 x 32 x 64 | 2 |
| graisseur M8 | Graisseur M8 | 6 |
| Ecrou | Ecrou M14 autofreiné | 4 |
| Rondelle | Rondelle Ø14 série LLU | 3 |
| Rondelle | Rondelle Ø14 série MU | 1 |
| Vis Hexagonale | Vis hexagonale M12 x 20 | 4 |
| Vis Hexagonale | Vis hexagonale M10 x 20 | 3 |
| Vis Hexagonale | Vis hexagonale M14 x 25 | 3 |
| Vis Hexagonale | Vis Hexagonale M16 x 160 PF | 3 |
| Vis Hexagonale | Vis Hexagonale M16 x 140 PF | 2 |
| Rondelle | Rondelle Ø16 série ZU | 5 |
| Ecrou | Ecrou M16 autofreiné | 5 |
| Bride en U pour bâti de 80 (avec écrous) | Ecrou M16 autofreiné | 4 |

| Repère | Désignation | Quantité |
|--------|-------------------------------------|----------|
| DPA1 | DPA1 bride disque ouvreur | 1 |
| DPA2 | DPA2 support disque ouvreur | 2 |
| DPA3 | ébauche tubulaire 32 x 8 | 1 |
| DPB1 | DPB1 bras disque ouvreur | 1 |
| DPB2 | UPN 80 x 45 | 1 |
| DPB3 | Moyeu | 1 |
| DPB4 | DPB4 support ressort disque ouvreur | 1 |
| DPB5 | Tube carré 30 x 2 | 1 |
| DPB6 | ébauche tubulaire 32 x 8 | 1 |
| DPB7 | DPB7 bras disque ouvreur | 1 |
| DPB8 | Ecrou M14 brut | 2 |
| DPC1 | ébauche tubulaire 32 x 8 | 1 |
| DPC2 | Tige filetée M14 | 1 |
| DPD1 | Coupelle 3 trous + 4trous | 1 |
| DPD2 | Arbre fileté pour roulement conique | 1 |
| DPE1 | DPE1 disque ouvreur | 2 |
| DPE2 | DPE2 disque ouvreur | 1 |
| DPF1 | ébauche tubulaire 32 x 8 | 1 |
| DPF2 | Tige filetée M14 | 1 |
| DPG1 | tube rond 25 x 2 | 1 |
| DPG2 | tube carré 40 x 4 | 2 |
| DPG3 | Ecrou M14 brut | 2 |
| DPH1 | tube carré 30 x 3 | 1 |
| DPH2 | tube carré 30 x 3 | 1 |
| DPH3 | tube rond 25 x 2 | 1 |
| DPI1 | Coupelle roue rappaie | 1 |
| DPI2 | Fer rond Ø12 | 16 |
| DPI3 | ébauche tubulaire 32 x 8 | 1 |

| | | | | | |
|---------|----------------------|---------|-----|---|----------------|
| Outil | Disque semeur poussé | | |  | |
| Date | 14/03/2023 | Version | 1.0 | | page n° 16/ 16 |
| Feuille | Contributions | | | | |



Les travaux pour réaliser la présente mise à jour ont bénéficié d'une contribution des collectivités publiques :



Cette action est cofinancée par le Fonds européen agricole pour le développement rural : l'Europe investit dans les zones rurales.



Cette mise à jour, comme les précédentes, a bénéficié de la contribution bénévole et décisive des nombreux(ses) paysan(ne)s, membres formels ou informels du collectif L'Atelier Paysan.

