


Outil	Disque semeur poussé				
Date	23/07/2021	Version	0.1		page n° 1 / 25
Feuille	Préambule				



# Avant de commencer

La présente version est le résultat des évolutions par l'usage, d'expérimentations paysannes quotidiennes, des ajustements pratiques issus des retours des participants aux nombreuses formations et journées de terrain collectives.

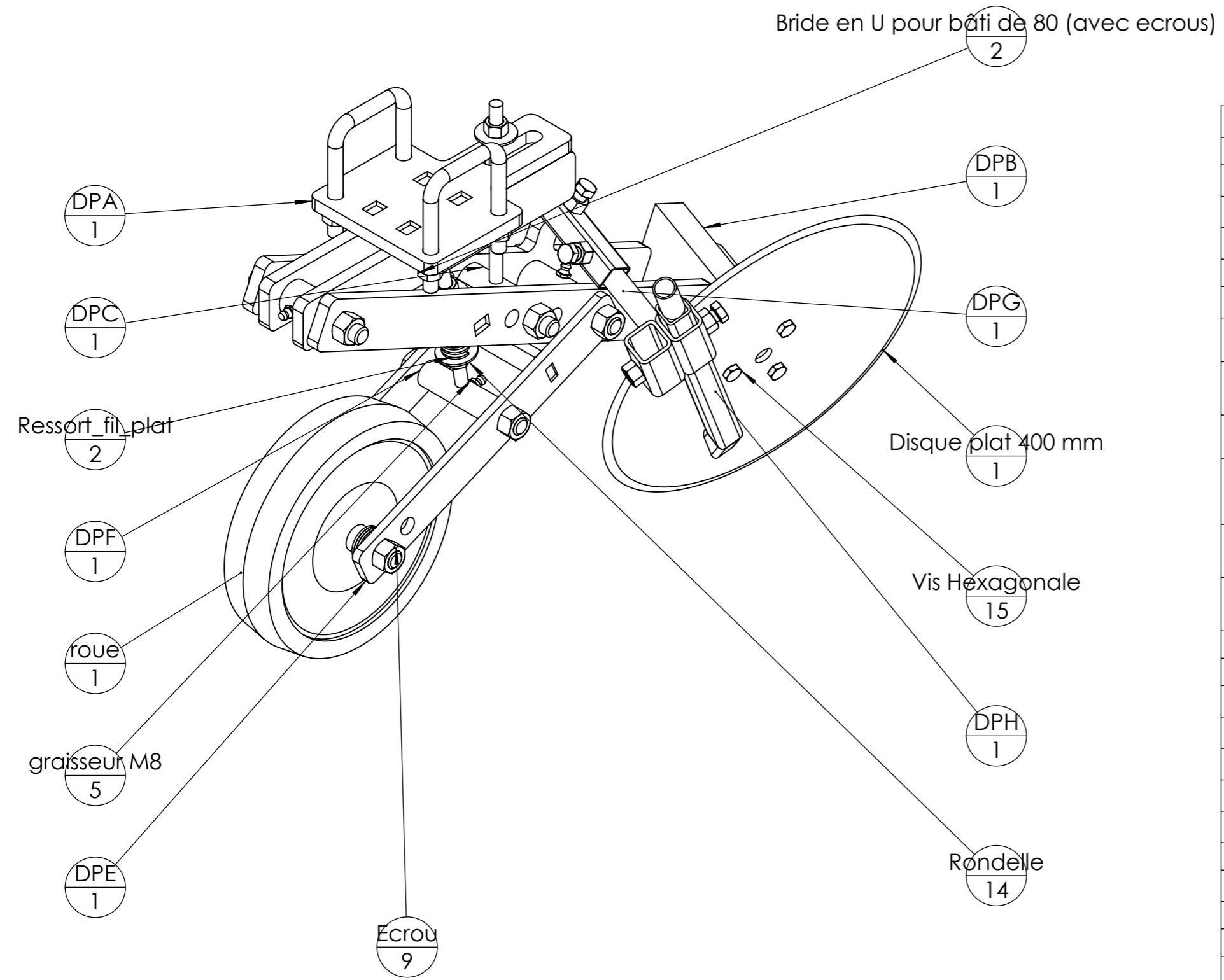
L'autoconstruction de votre outil à l'aide de ce tutoriel n'est que le début de votre aventure. Si cette machine est pertinente en l'état pour de nombreux contextes, vous allez devoir l'adapter, la régler, la modifier pour l'ajuster à votre projet agronomique, vos itinéraires techniques, vos conditions pédo-climatiques. Vous allez donc faire vivre cette machine.

Félicitations, vous êtes en passe de devenir constructeur d'outils et machines agricoles homologué CE! Renseignez-vous sur vos responsabilités légales sur notre site: des outils paysans\techniques et réglementations. (<https://www.latelierpaysan.org/Techniques-et-reglementations>)


**Merci de nous faire parvenir vos retours, vos découvertes, vos réussites.**  
**Vos expériences individuelles, vos tâtonnements de terrain viendront enrichir le pot commun paysan, sous même licence libre que les présents plans.**

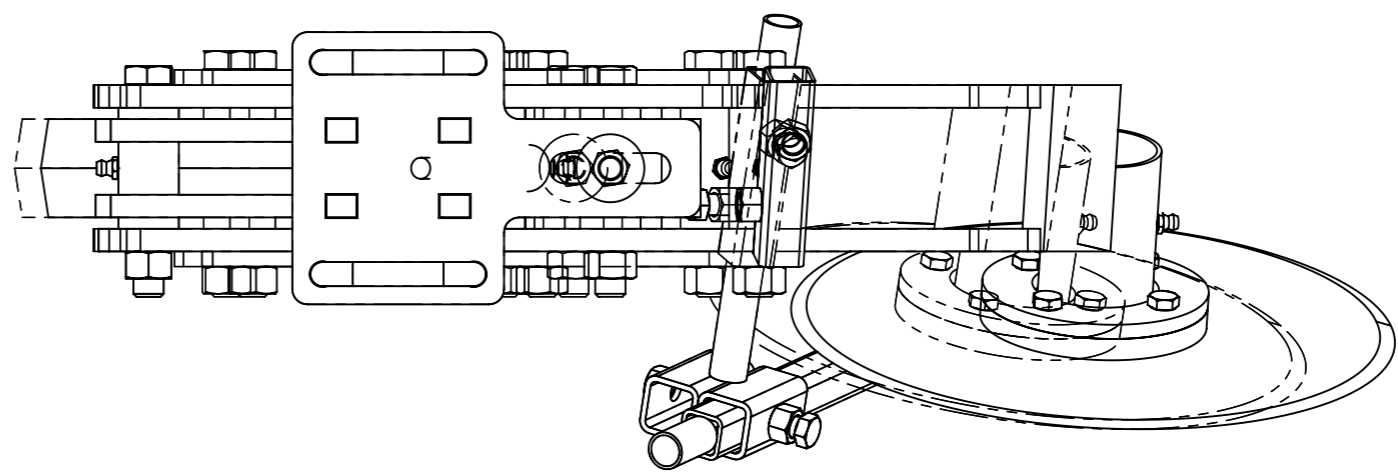
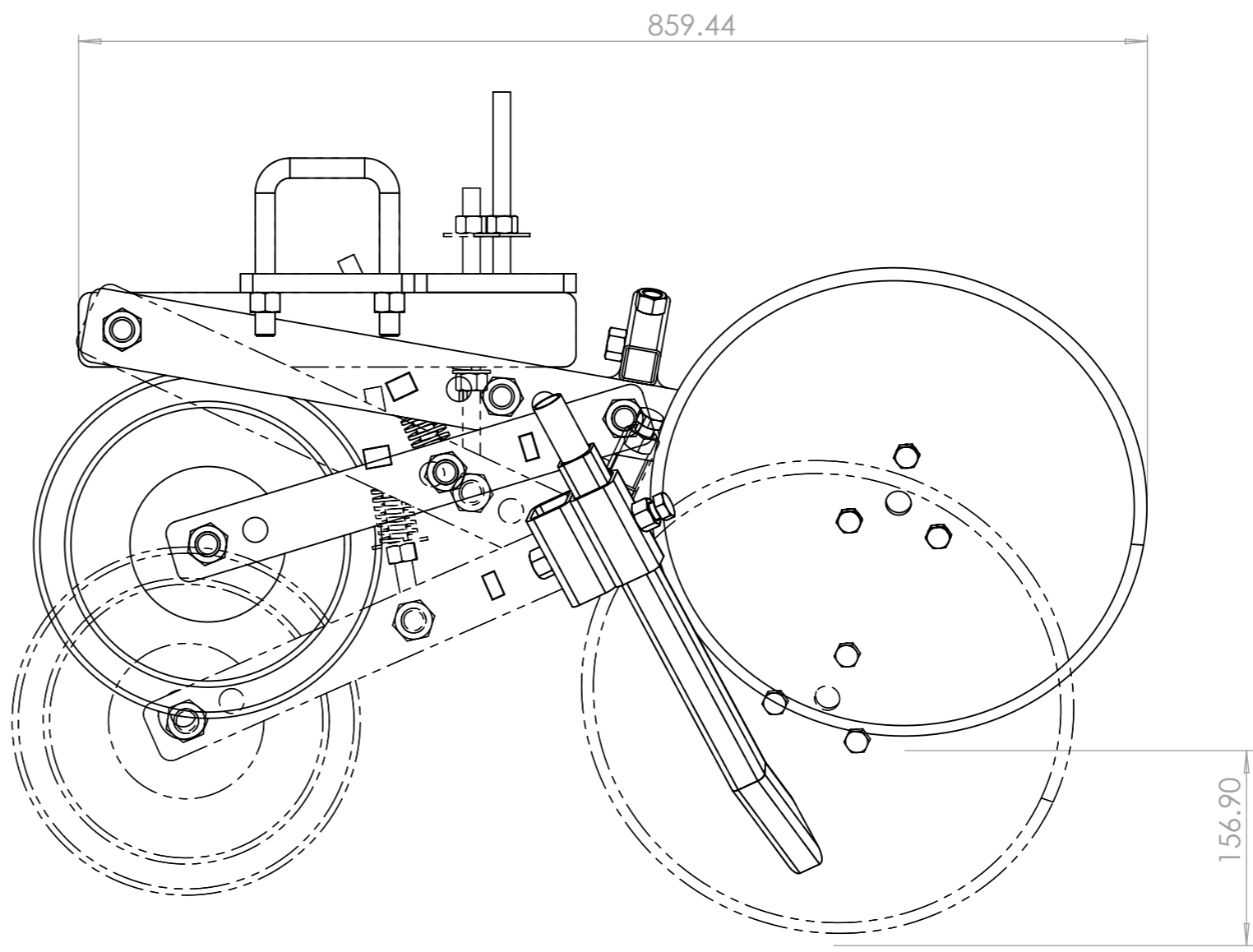
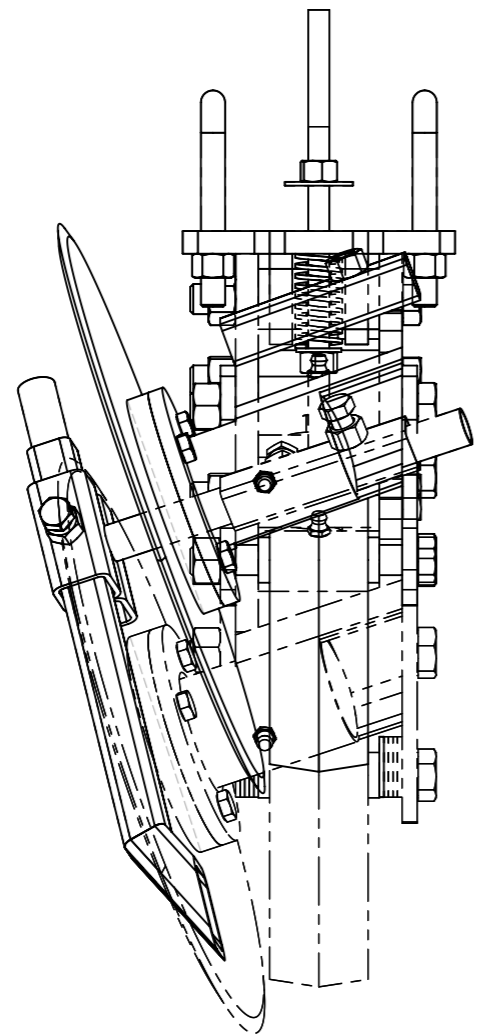
<http://www.latelierpaysan.org/>

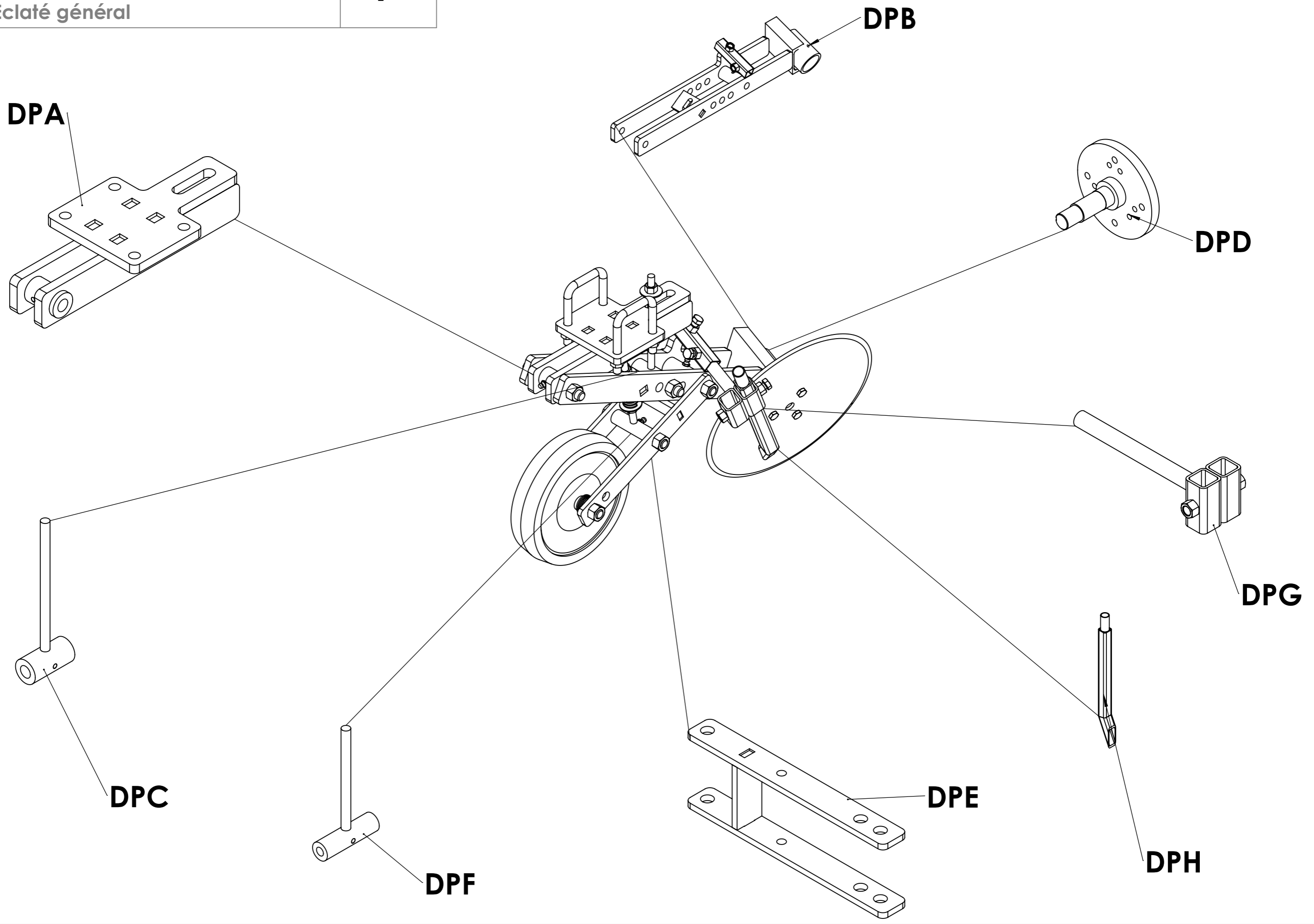
<http://forum.latelierpaysan.org>

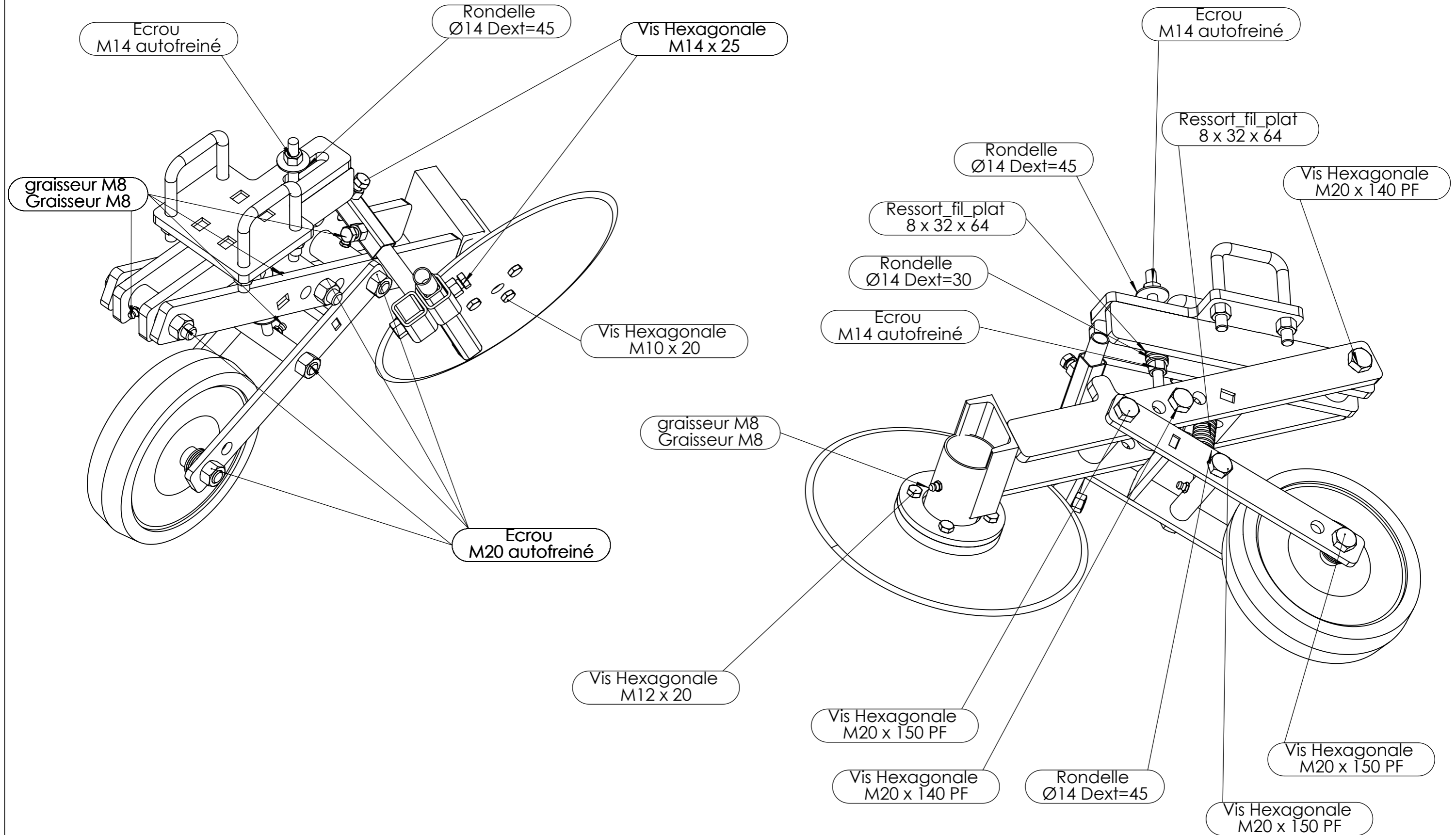


Pièce	Désignation	Qté
DPA	Bride	1
DPB	Bras primaire	1
DPC	Tige de pression primaire	1
DPD	Arbre et coupelle	1
DPE	Bras secondaire	1
DPF	Tige de pression secondaire	1
cache lumière coupelle 4 trous	cache lumière coupelle 4 trous	1
roue	Roue semi-pneumatique Ø280 L65	1
Disque plat 400 mm	Disque de coùtre 400 mm	1
Bride en U pour bâti de 80 (avec ecrous)	Bride en U pour bâti de 80	2
Roulement à rouleau	Roulement à rouleau conique Øint 25 - Øext 62	1
Roulement à rouleau	Roulement à rouleau conique Øint 30 - Øext 62	1
Ecrou frein	écrou frein 25/38/7	1
Rondelle frein	Rondelle frein 25 x 32 x 1.25	1
Joint spi	Joint spi Øint 45 - Øext 62	1
Cabochon palier	Cabochon pour gros moyeu	1
Ressort_fil_plat	ressort 8 x 32 x 64	2
graisseur M8	Graisneur M8	5
Vis Hexagonale	Vis hexagonale M20 x 140 PF	2
Ecrou	Ecrou M20 autofreiné	5
Vis Hexagonale	Vis hexagonale M20 x 150 PF	3
Ecrou	Ecrou M14 autofreiné	4
Rondelle	Rondelle Ø14 série LLU	3
Rondelle	Rondelle Ø14 série MU	1
Vis Hexagonale	Vis hexagonale M12 x 20	4
Vis Hexagonale	Vis hexagonale M10 x 20	3
DPG	Traverse goulotte	1
DPH	Goulotte	1
Vis Hexagonale	Vis hexagonale M14 x 25	3
Rondelle	Rondelle Ø20 série MU	10

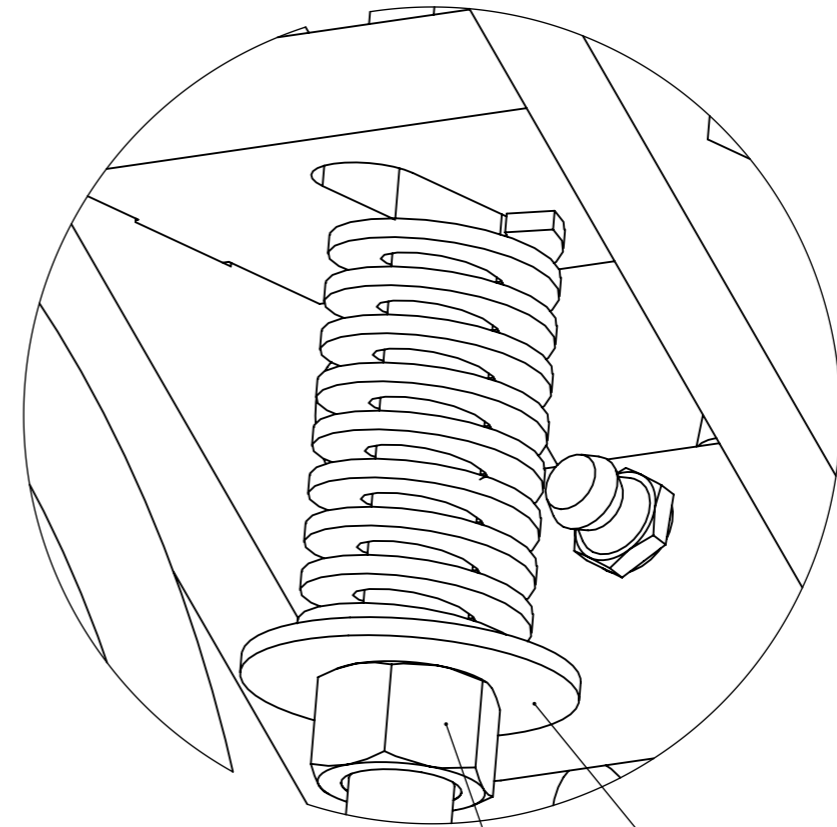
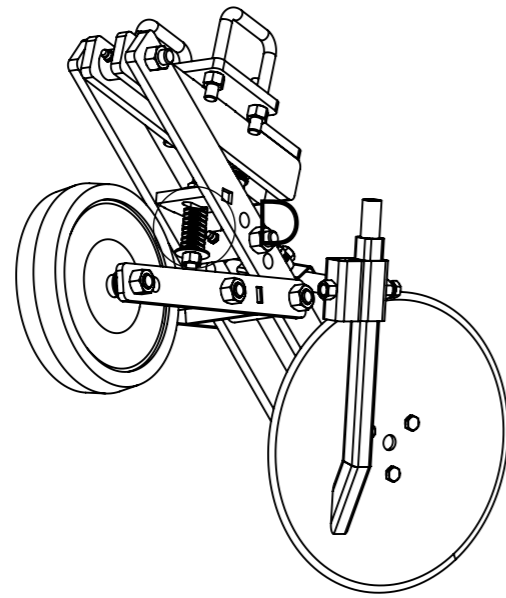
Outil	Disque semeur poussé				
Date	23/07/2021	Version	0.1		page n° 3 / 25
Feuille	Encombrement				







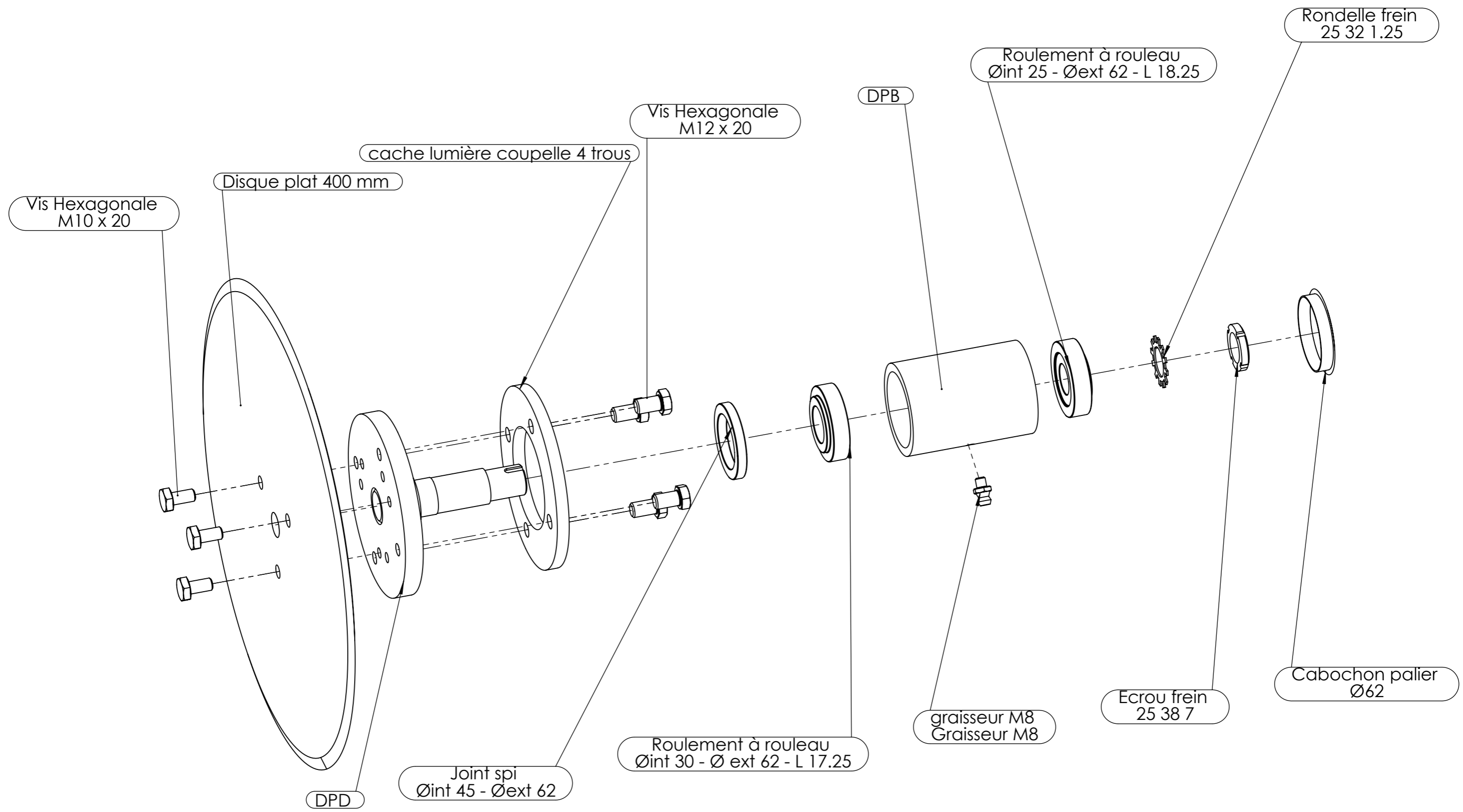
Outil	Disque semeur poussé				
Date	23/07/2021	Version	0.1		page n° 6 / 25
Feuille	Visserie 2				



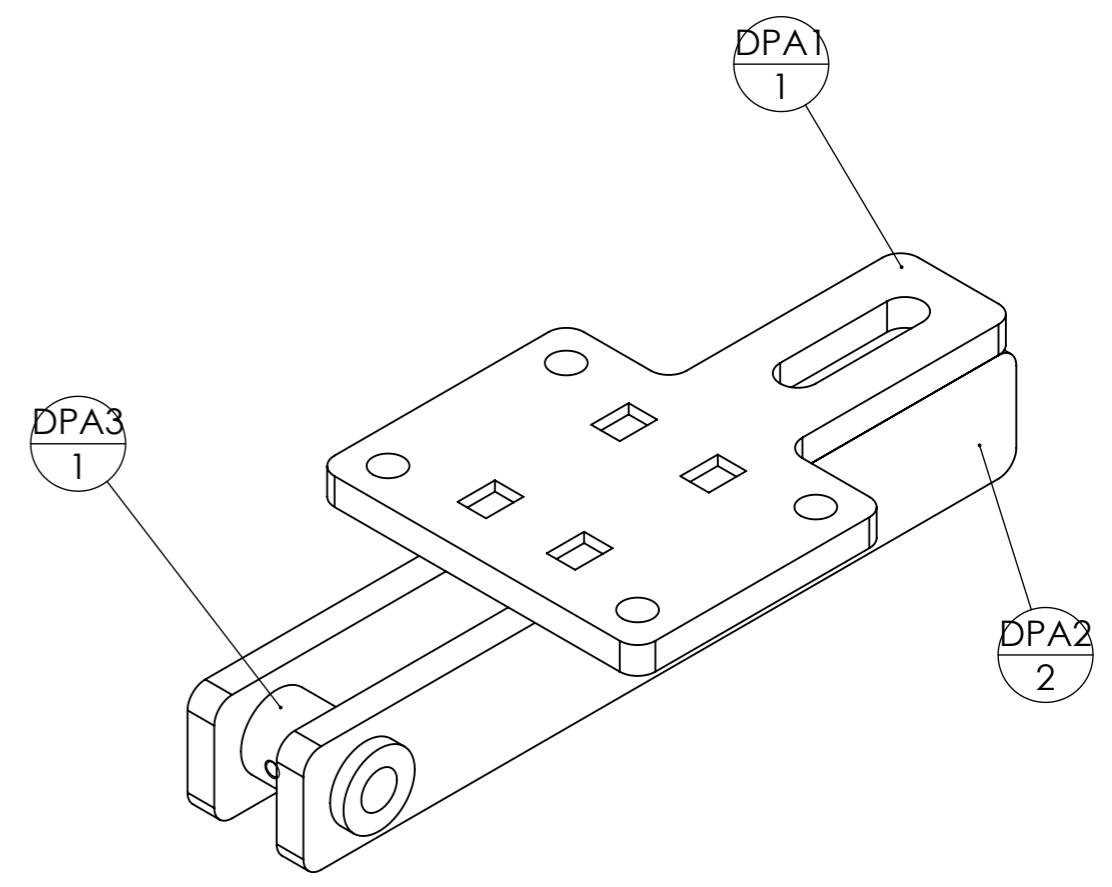
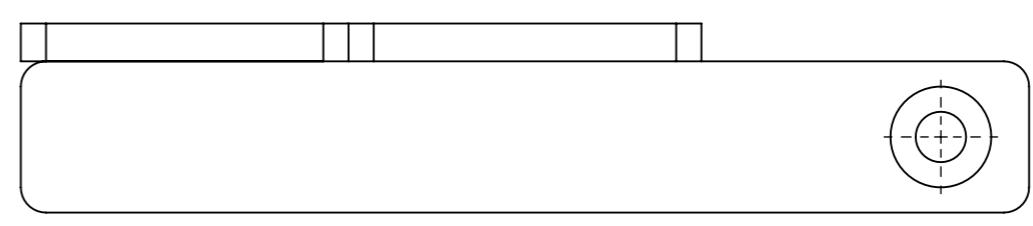
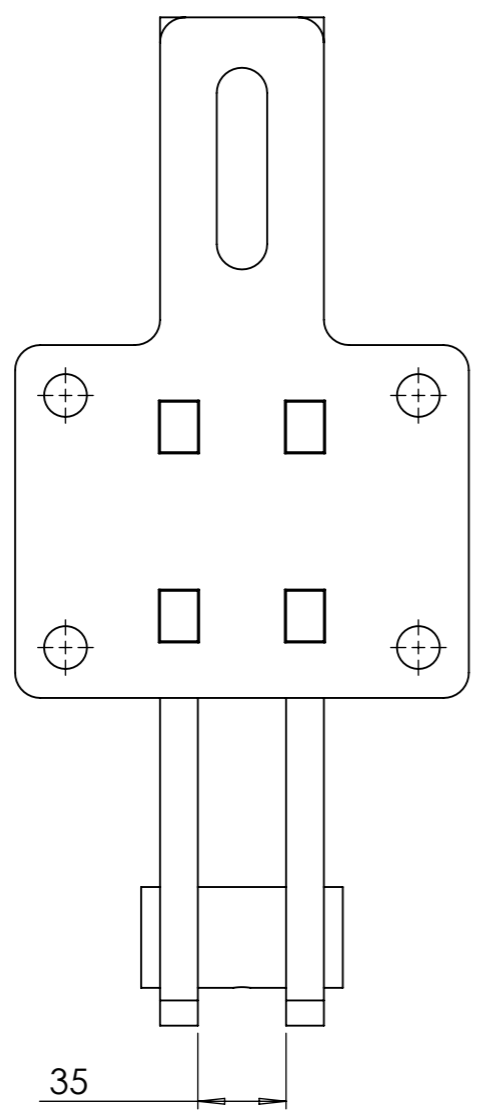
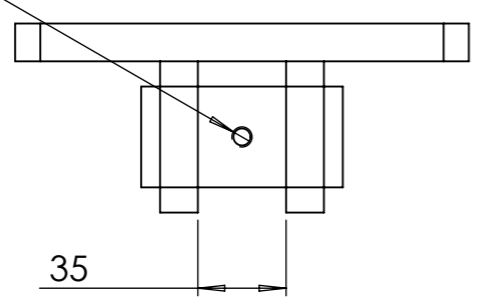
DÉTAIL D  
ECHELLE 1 : 1

Rondelle  
Ø14 Dext=45

Ecrou  
M14 autofreiné

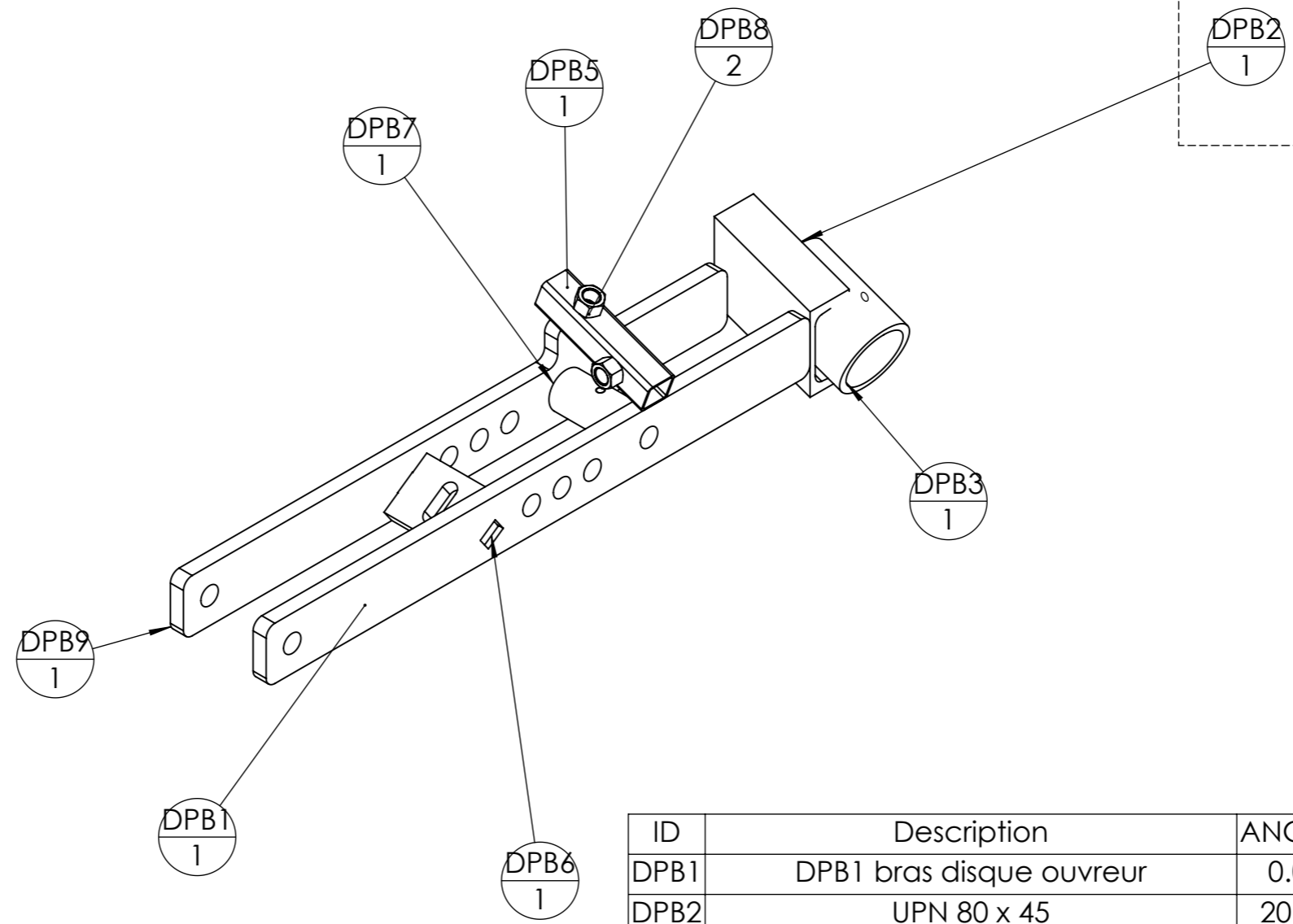
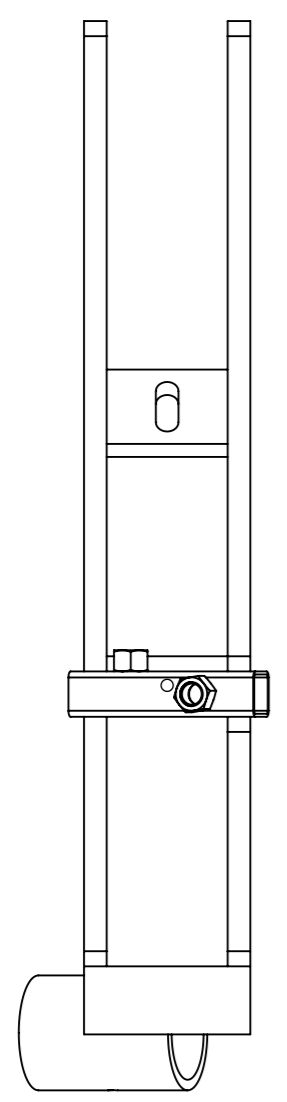
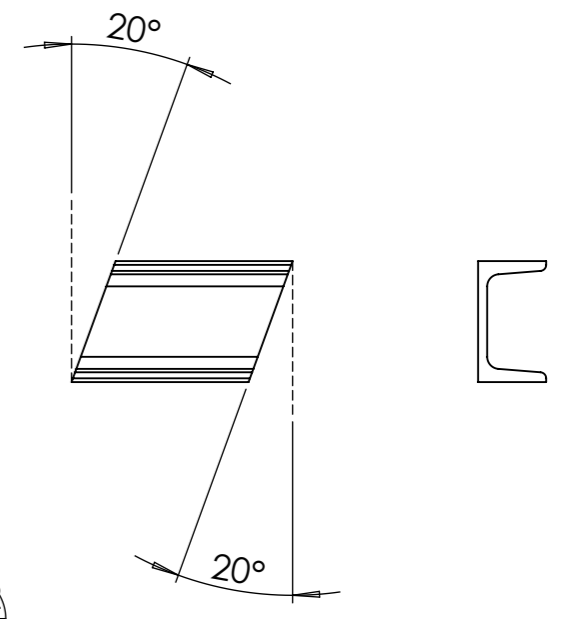
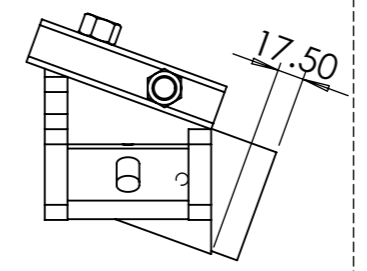
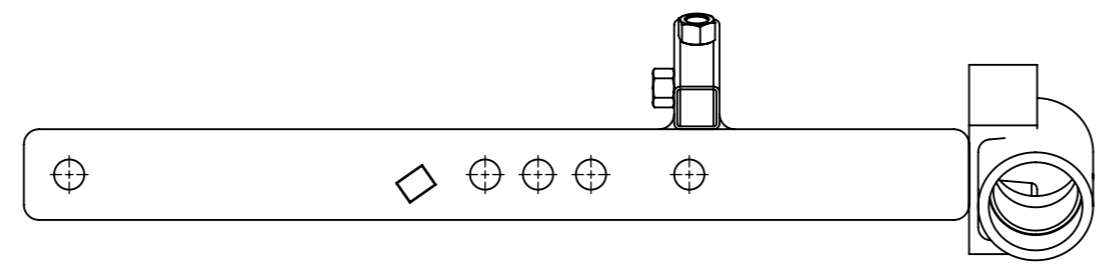
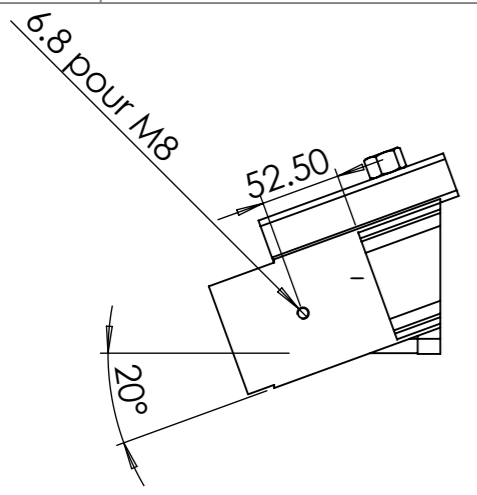


$\varnothing 6.80$  pour M8

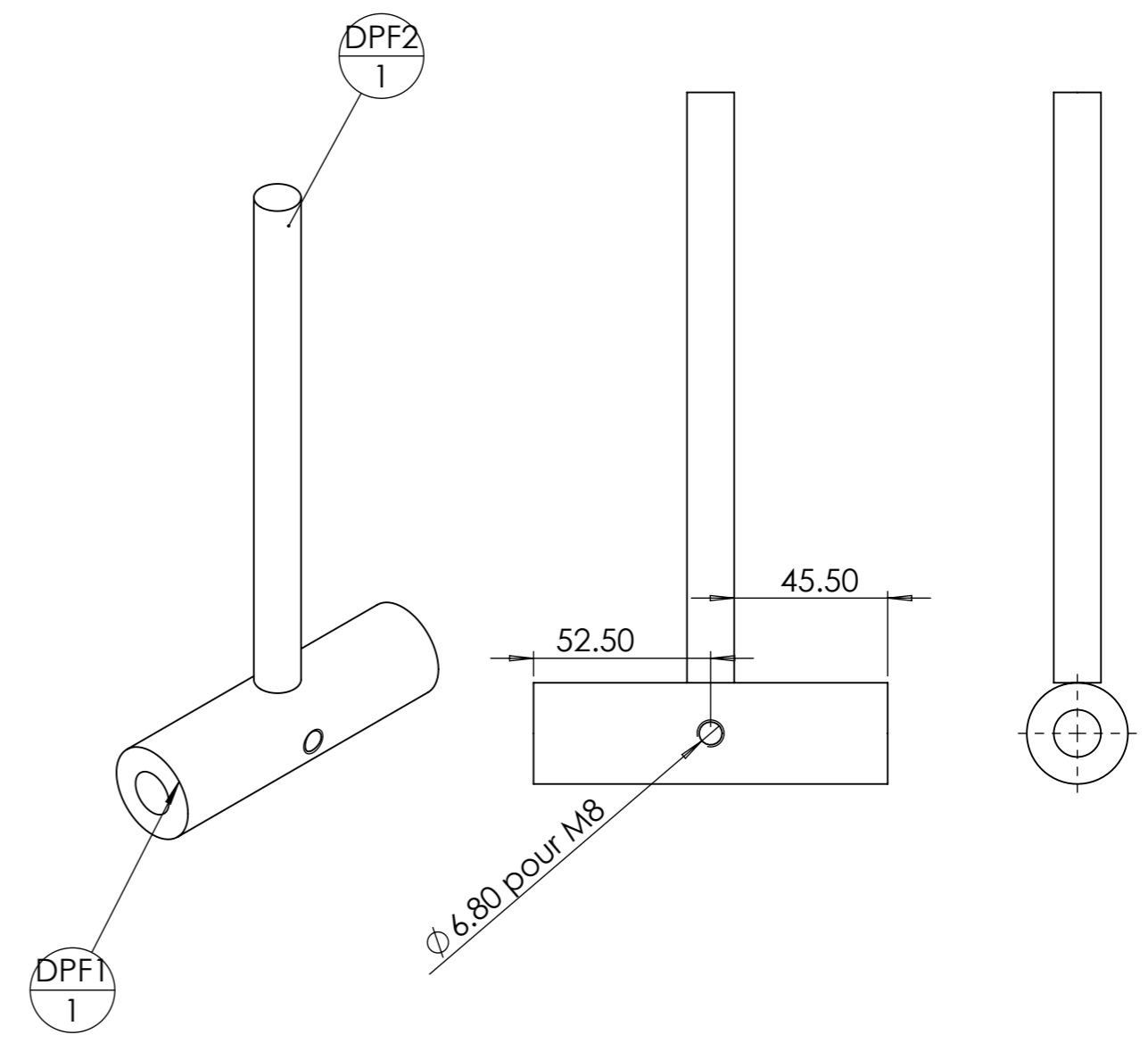
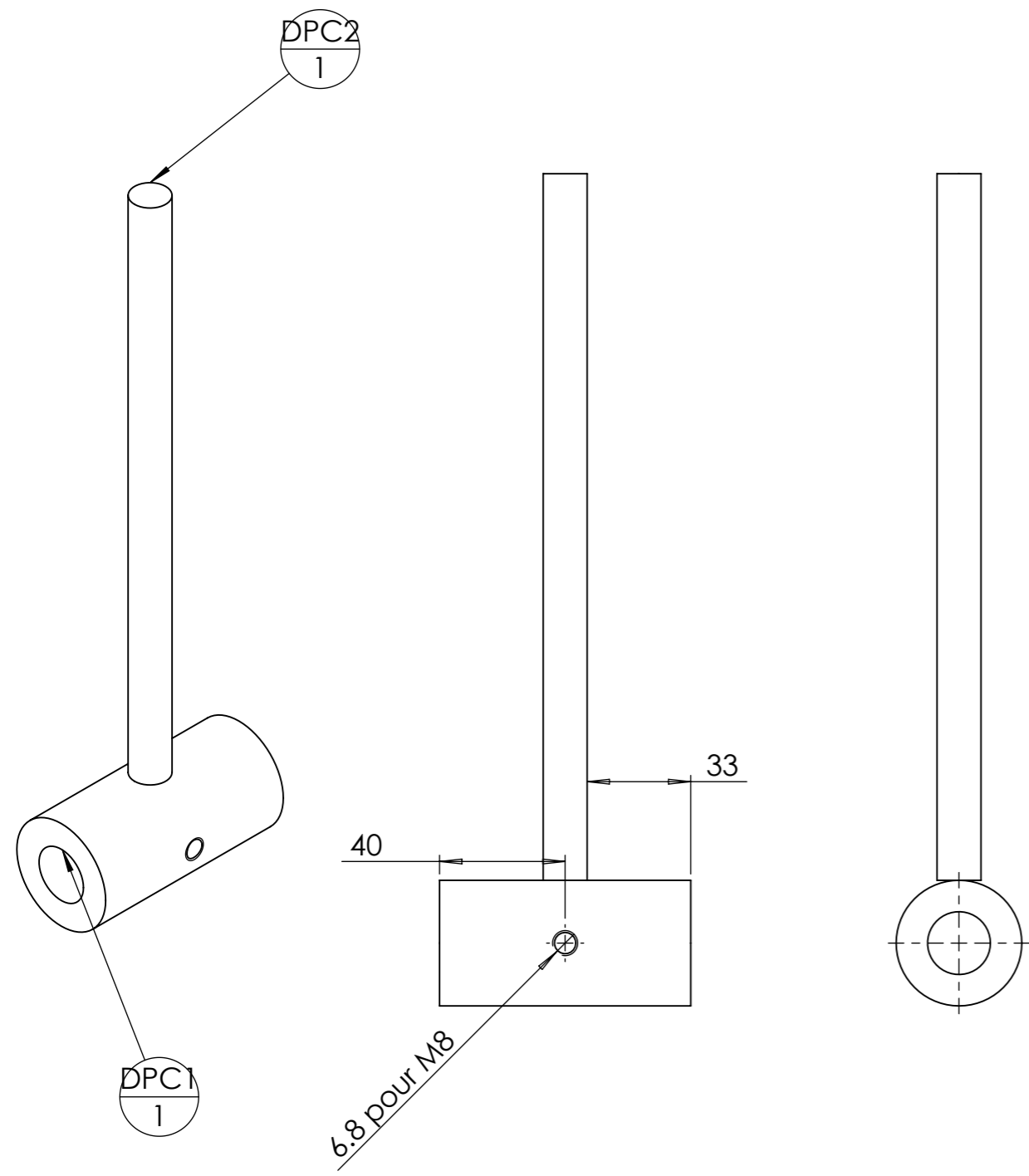


ID	Description	Longueur	Qté
DPA1	DPA1 bride disque ouvreur		1
DPA2	DPA2 support disque ouvreur	400	2
DPA3	Bague tournée $\varnothing$ int 20 - $\varnothing$ ext 40 - L 80		1





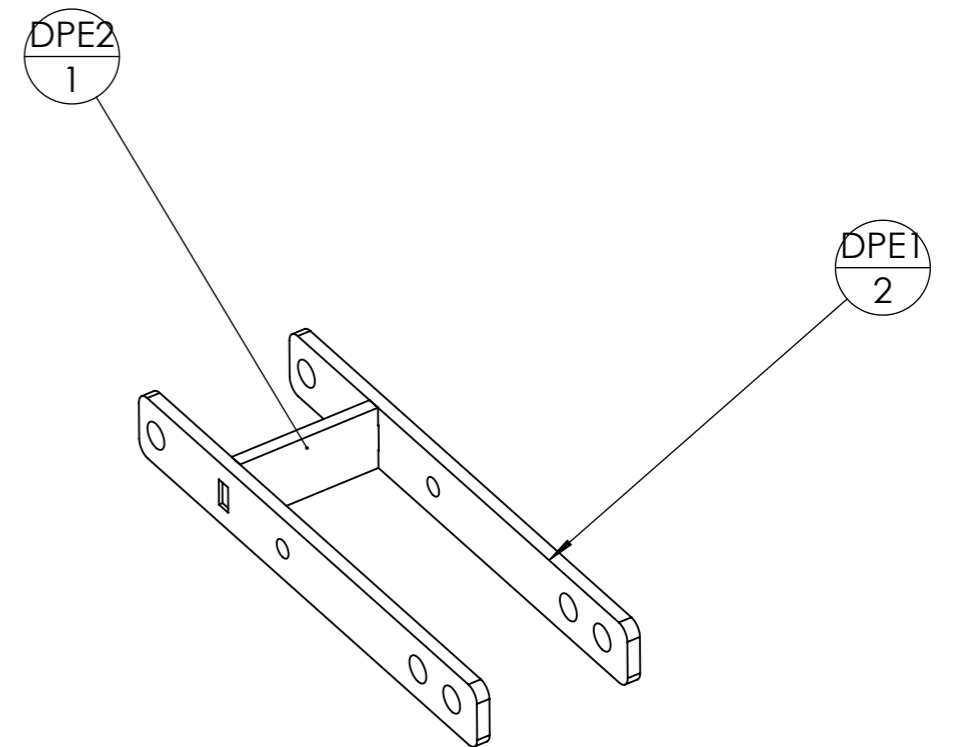
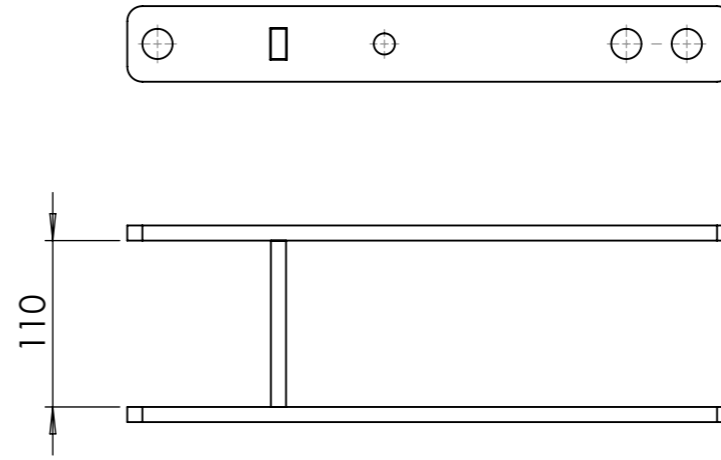
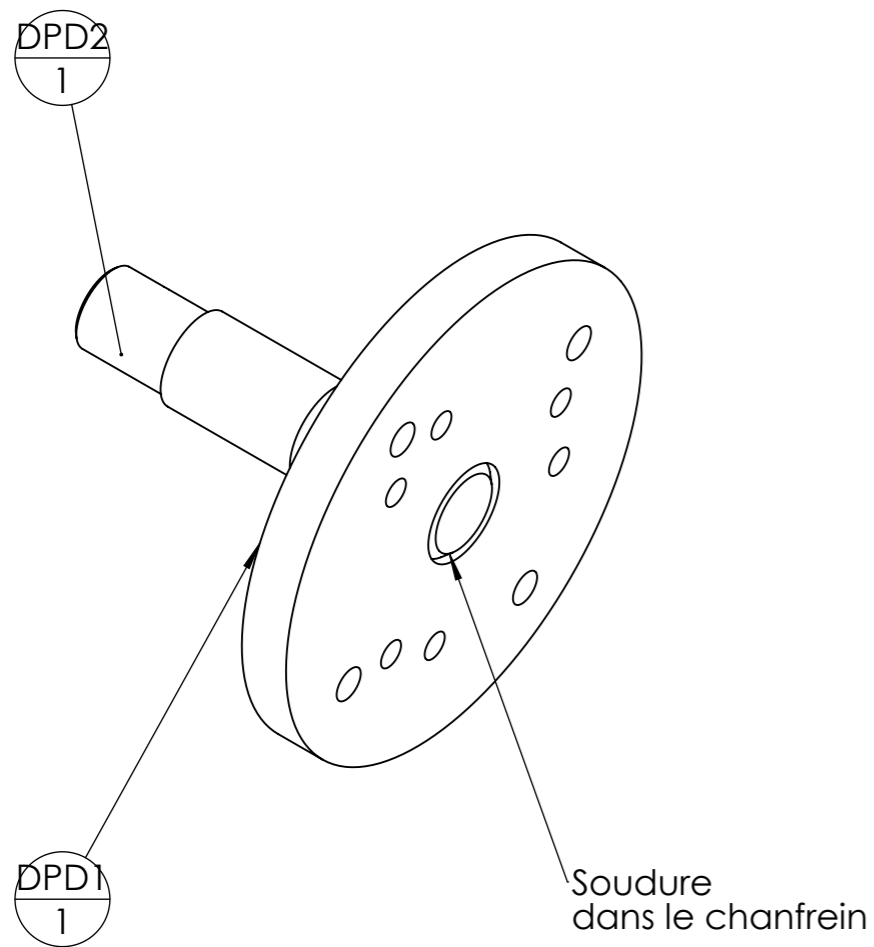
ID	Description	ANGLE1	ANGLE2	p	Longueur	Qté
DPB1	DPB1 bras disque ouvreur	0.00	0.00	5x Ø20 ;	625	1
DPB2	UPN 80 x 45	20.00	20.00		146	1
DPB3	Moyeu			1x Ø6,8 ;		1
DPB6	DPB4 support ressort disque ouvreur	0.00	0.00		100	1
DPB7	Bague tournée Øint 20 - Øext 40 - L 80			1x Ø6,8 ;		1
DPB5	Tube carré 30 x 2	0.00	0.00		130	1
DPB8	Ecrou M14 brut					2
DPB9	DPB9 bras disque ouvreur	0.00	0.00		625	1



ID	Description	ANGLE1	ANGLE2	p	Longueur	Qté
DPC1	Bague tournée Øint 20 - Øext 40 - L 80			1x Ø6,8 ;		1
DPC2	Tige filetée M14	0	0		225	1

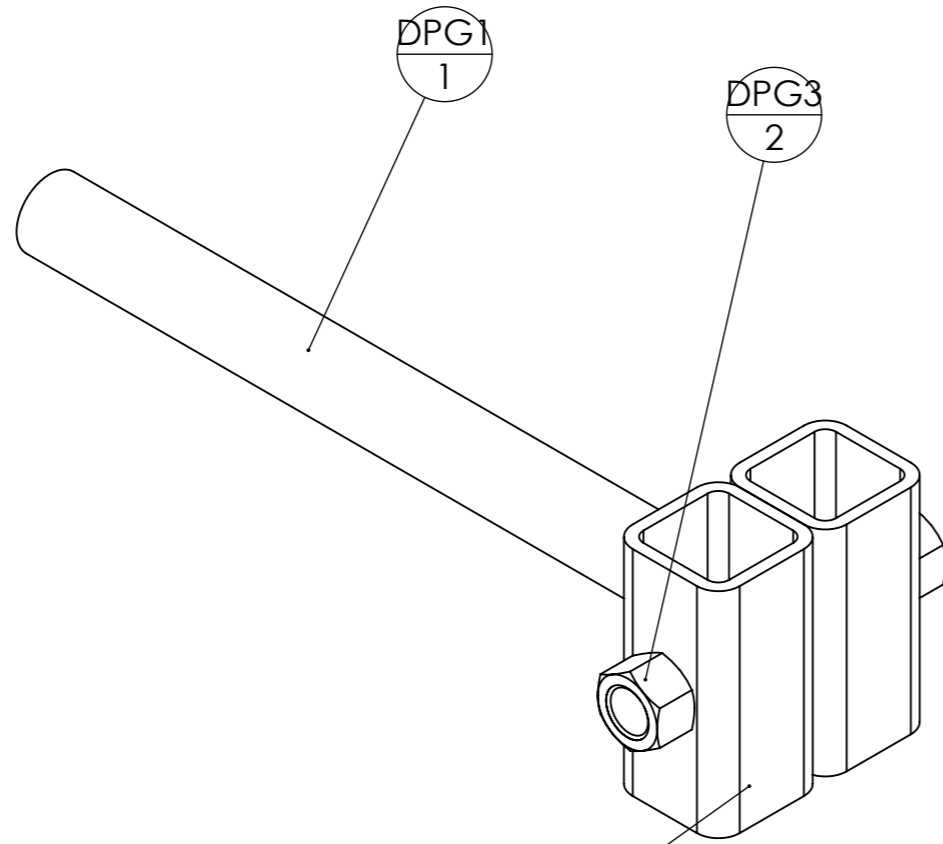
ID	Description	ANGLE1	ANGLE2	p	Longueur	Qté
DPF1	Bague tournée Øint14 - Øext 30 - L 105			1x Ø6,8 ;		1
DPF2	Tige filetée M14	0	0		175	1

Outil	Disque semeur poussé			<b>L'atelier paysan</b>	
Date	23/07/2021	Version	0.1		page n° 11 / 25
Feuille	DPD				

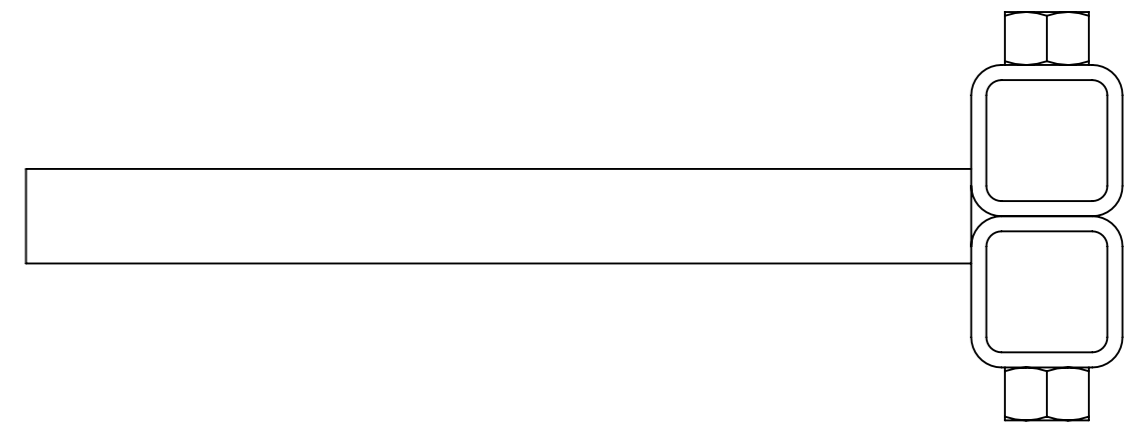
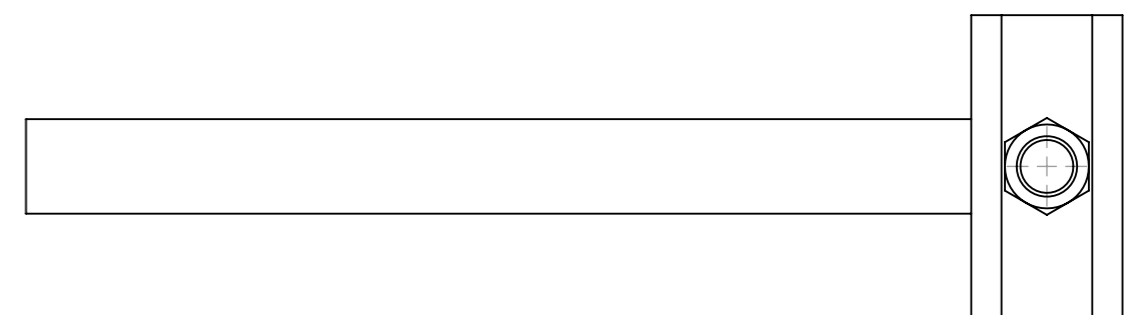
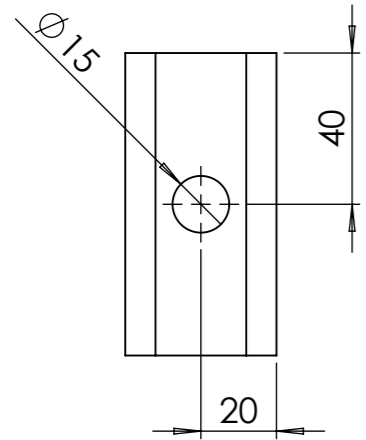


ID	Description	Qté
DPD1	Coupelle 3 trous + 4trous	1
DPD2	Arbre fileté pour roulement conique	1

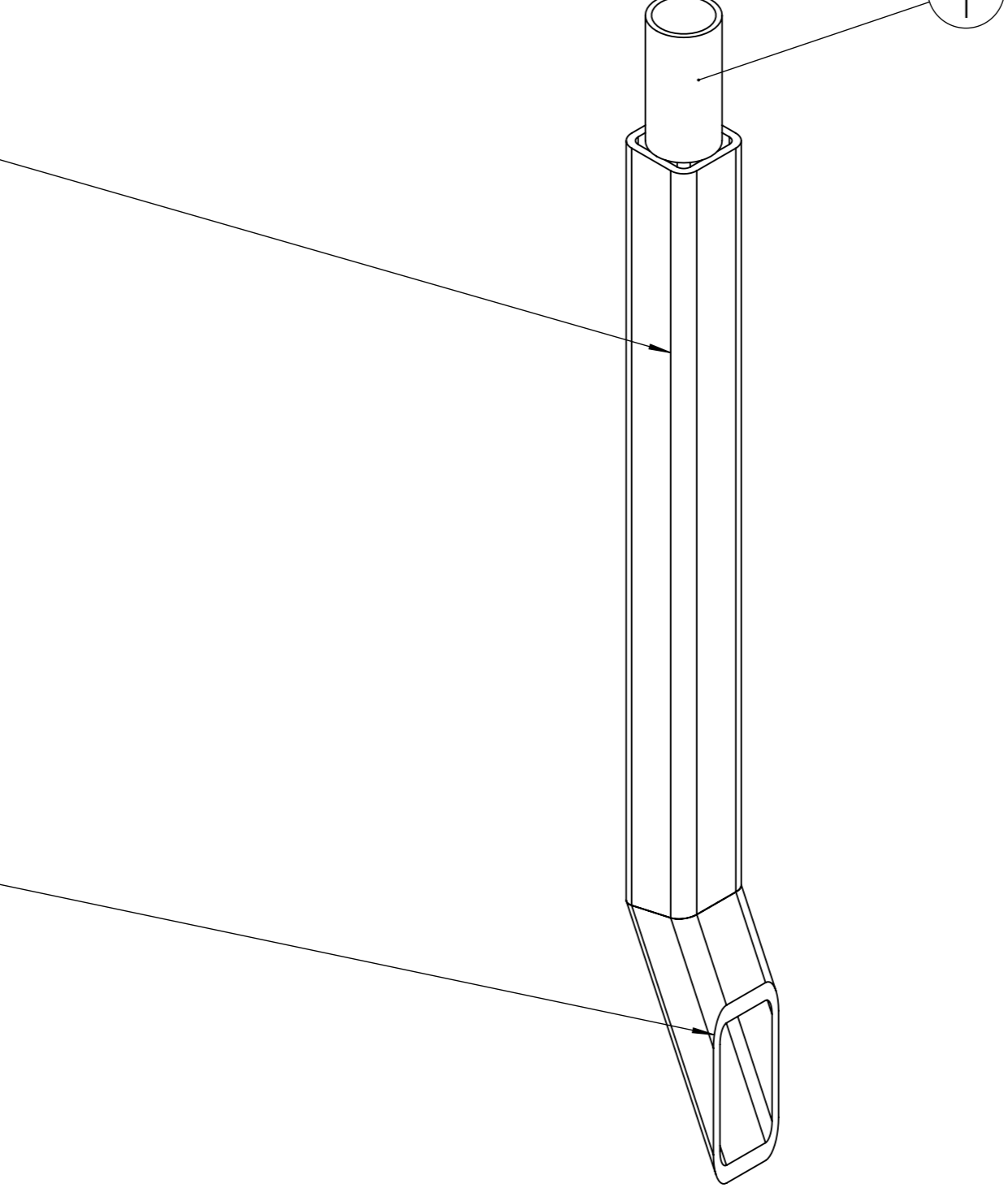
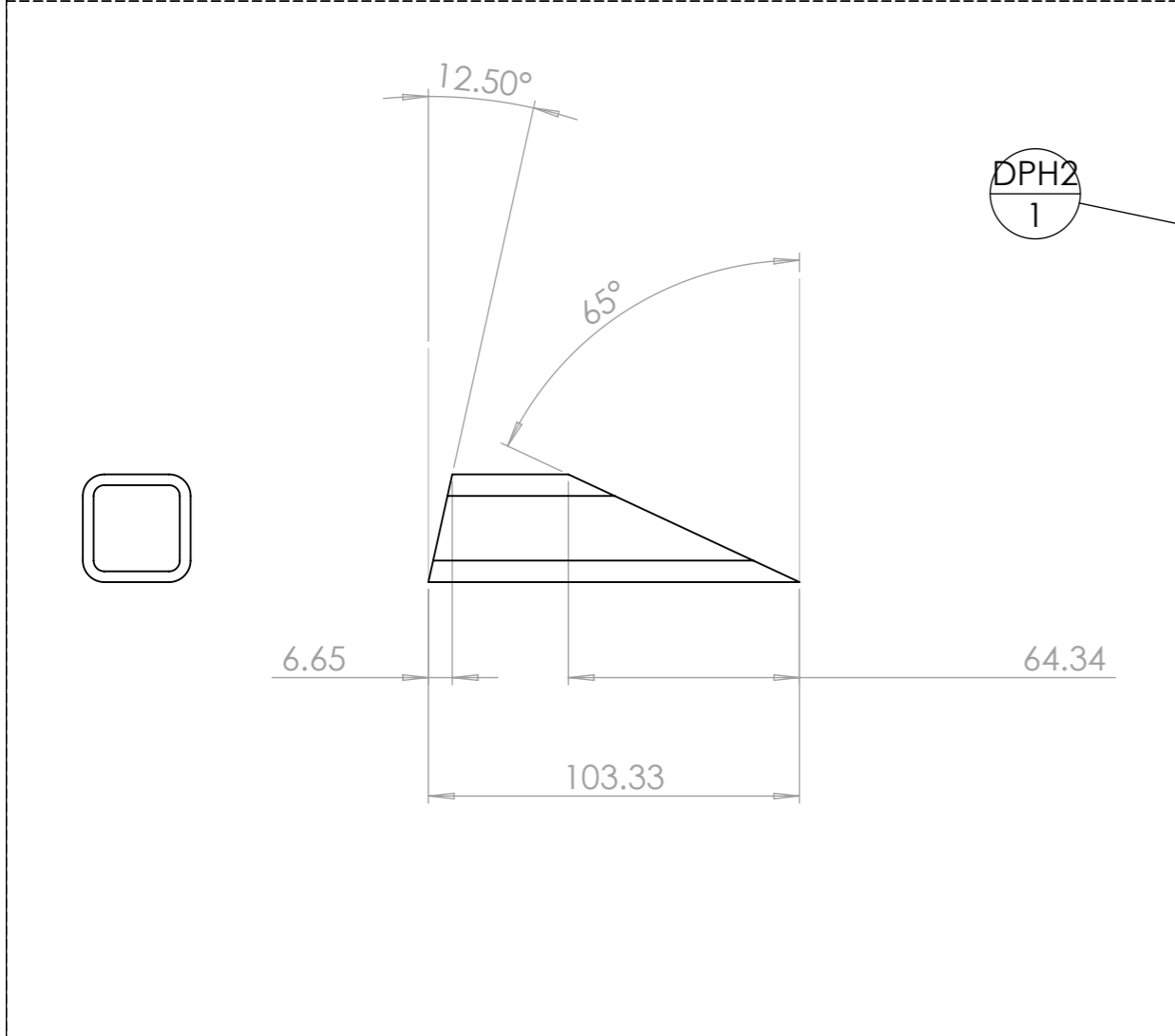
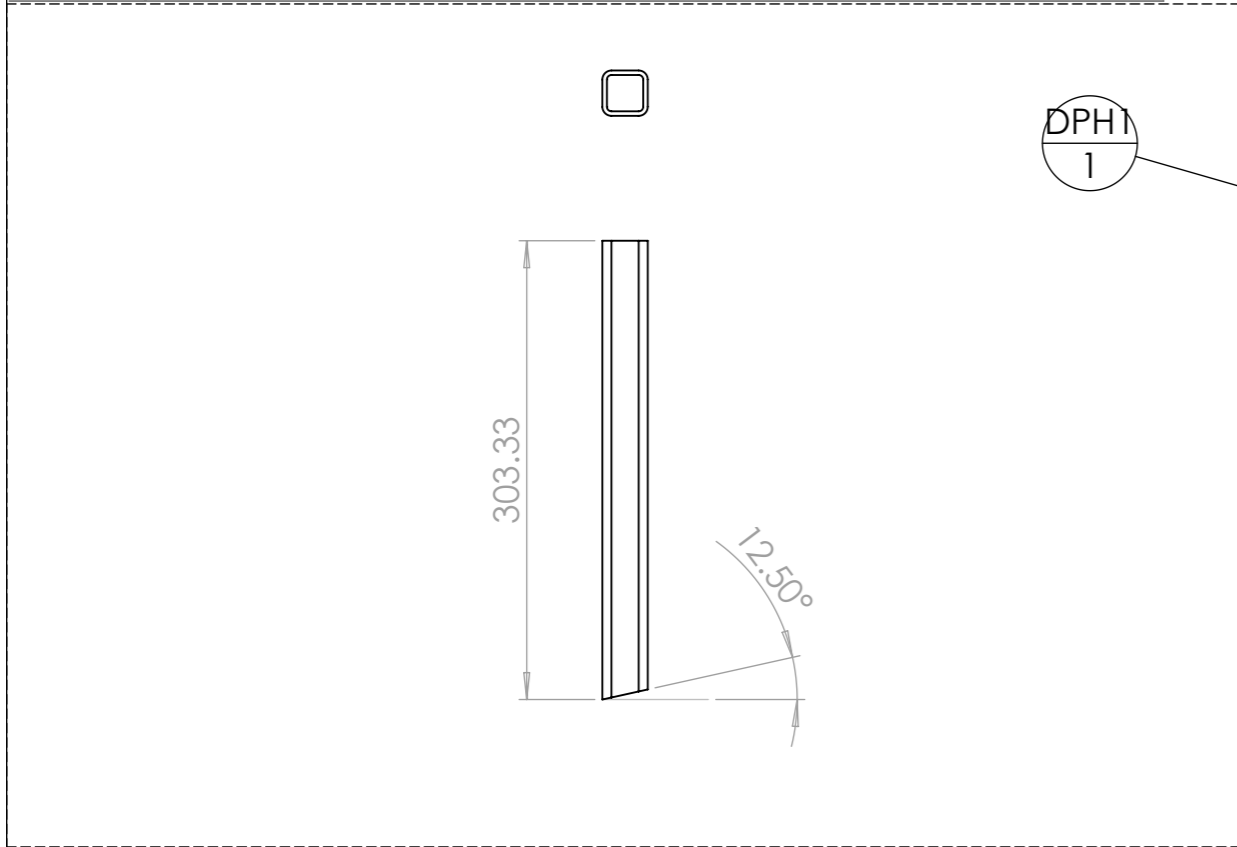
ID	Description	ANGLE1	ANGLE2	p	Longueur	Qté
DPE1	DPE1 disque ouvreur	0	0	3x Ø20 ; 1x Ø14 ;	400	2
DPE2	DPE2 disque ouvreur	0	0		125	1




DPG2  
2

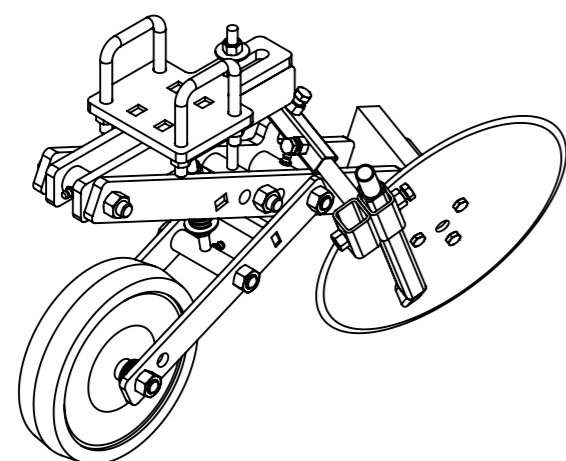


ID	Description	ANGLE1	ANGLE2	p	Longueur	Qté
DPG1	tube rond 25 x 2	0°	0°	1x $\varnothing 21$ ;	250	1
DPG2	tube carré 40 x 4	0°	0°	1x $\varnothing 15$ ;	80	2
DPG3	Ecrou M14 brut					2



repère	Désignation	ANGLE1	ANGLE2	p	LONGUEUR	Quantité
DPH	Goulotte					1
DPH1	tube carré 30 x 3	13°	0°		303	1
DPH2	tube carré 30 x 3	65°	13°		103	1
DPH3	tube rond 25 x 2	0°	0°		50	1

Outil	Disque semeur poussé				
Date	23/07/2021	Version	0.1		page n° 14 / 25
Feuille	Fournitures globales				



repère	Désignation	ANGLE1	ANGLE2	p	LONGUEUR	Quantité
DPA	Bride					1
DPA1	DPA1 bride disque ouvreur					1
DPA2	DPA2 support disque ouvreur	0	0	1x Ø40 ;		2
DPA3	Bague tournée Øint 20 - Øext 40 - L 80			1x Ø6,8 ;		1
DPB	Bras primaire					1
DPB1	DPB1 bras disque ouvreur	0.00	0.00	5x Ø20 ;		1
DPB2	UPN 80 x 45	20.00	20.00		146	1
DPB3	Moyeu			1x Ø6,8 ;		1
DPB6	DPB4 support ressort disque ouvreur	0.00	0.00			1
DPB7	Bague tournée Øint 20 - Øext 40 - L 80			1x Ø6,8 ;		1
DPB5	Tube carré 30 x 2	0.00	0.00		130	1
DPB8	Ecrou M14 brut					2
DPB9	DPB9 bras disque ouvreur	0.00	0.00		625	1
DPC	Tige de pression primaire					1
DPC1	Bague tournée Øint 20 - Øext 40 - L 80			1x Ø6,8 ;		1
DPC2	Tige filetée M14	0	0		225	1
DPD	Arbre et coupelle					1
DPD1	Coupelle 3 trous + 4trous					1
DPD2	Arbre fileté pour roulement conique					1
DPE	Bras secondaire					1
DPE1	DPE1 disque ouvreur	0	0	3x Ø20 ; 1x Ø14 ;		2
DPE2	DPE2 disque ouvreur	0	0		125	1
DPF	Tige de pression secondaire					1
DPF1	Bague tournée Øint14 - Øext 30 - L 105			1x Ø6,8 ;		1
DPF2	Tige filetée M14	0	0		175	1
cache lumière coupelle 4 trous	cache lumière coupelle 4 trous					1
cache lumière coupelle 4 trous	cache lumière coupelle 4 trous					1
roue	Roue semi-pneumatique Ø280 L65					1
Disque plat 400 mm	Disque de coùtre 400 mm					1
Bride en U pour bâti de 80 (avec ecrous)	Bride en U pour bâti de 80					2
Bride en U pour bâti de 80 (avec ecrous)	Bride en U pour bâti de 80					1
Bride en U pour bâti de 80 (avec ecrous)	Ecrou M16 autofreiné					2
Roulement à roue	Roulement à roue conique Øint 25 - Øext 62					1
Roulement à roue	Roulement à roue conique Øint 30 - Øext 62					1
Ecrou frein	écrou frein 25/38/7					1
Rondelle frein	Rondelle frein 25 x 32 x 1.25					1
Joint spi	Joint spi Øint 45 - Øext 62					1
Cabochon palier	Cabochon pour gros moyeu					1
Ressort_fil_plat	ressort 8 x 32 x 64					2
graisseur M8	Graisneur M8					5
Vis Hexagonale	Vis hexagonale M20 x 140 PF					2
Ecrou	Ecrou M20 autofreiné					5
Vis Hexagonale	Vis hexagonale M20 x 150 PF					3
Ecrou	Ecrou M14 autofreiné					4
Rondelle	Rondelle Ø14 série LLU					3
Rondelle	Rondelle Ø14 série MU					1
Vis Hexagonale	Vis hexagonale M12 x 20					4
Vis Hexagonale	Vis hexagonale M10 x 20					3
DPG	Traverse goulotte					1
DPG1	tube rond 25 x 2	0°	0°	1x Ø21 ;	250	1
DPG2	tube carré 40 x 4	0°	0°	1x Ø15 ;	80	2
DPG3	Ecrou M14 brut					2
DPH	Goulotte					1
DPH1	tube carré 30 x 3	13°	0°		303	1
DPH2	tube carré 30 x 3	65°	13°		103	1
DPH3	tube rond 25 x 2	0°	0°		50	1
Vis Hexagonale	Vis hexagonale M14 x 25					3
Rondelle	Rondelle Ø20 série MU					10

Outil	Disque semeur poussé				
Date	23/07/2021	Version	0.1		page n° 15 / 25
Feuille	Contributions				



Les travaux pour réaliser la présente mise à jour ont bénéficié d'une contribution des collectivités publiques :



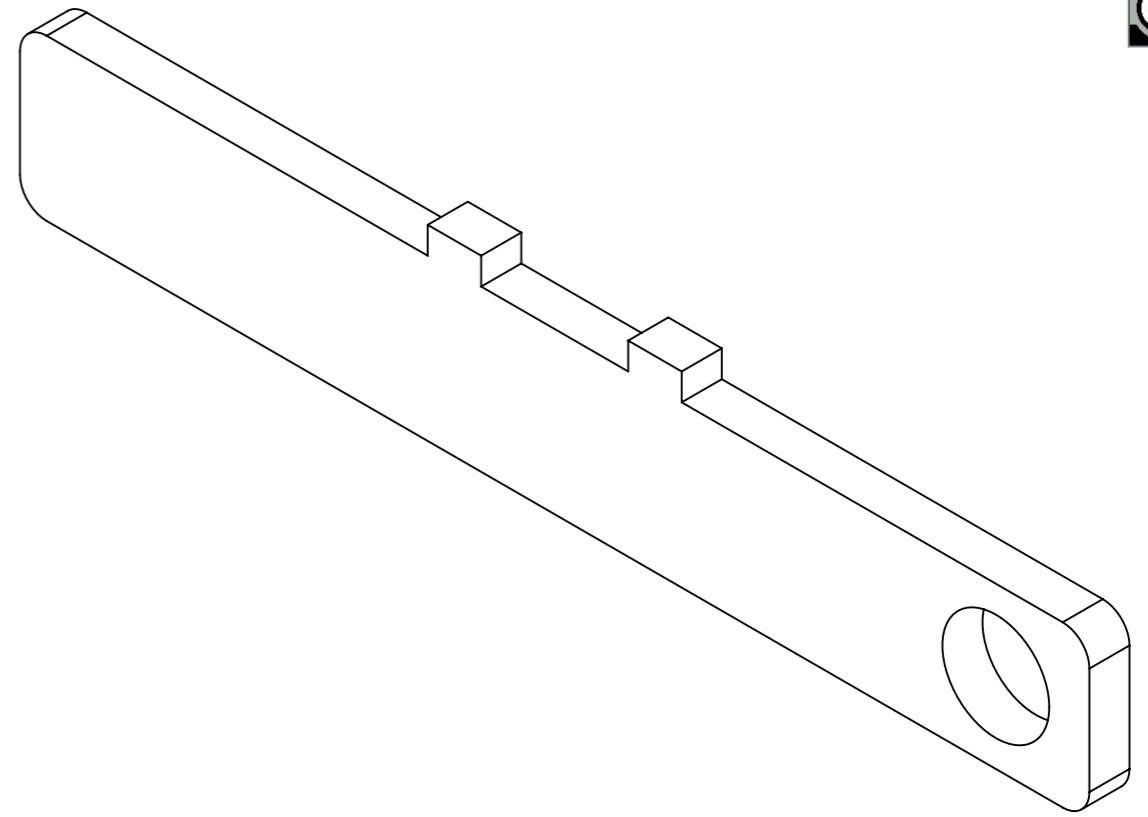
Cette action est cofinancée par le Fonds européen agricole pour le développement rural : l'Europe investit dans les zones rurales.



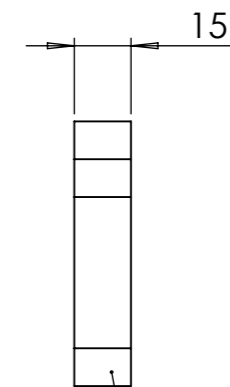
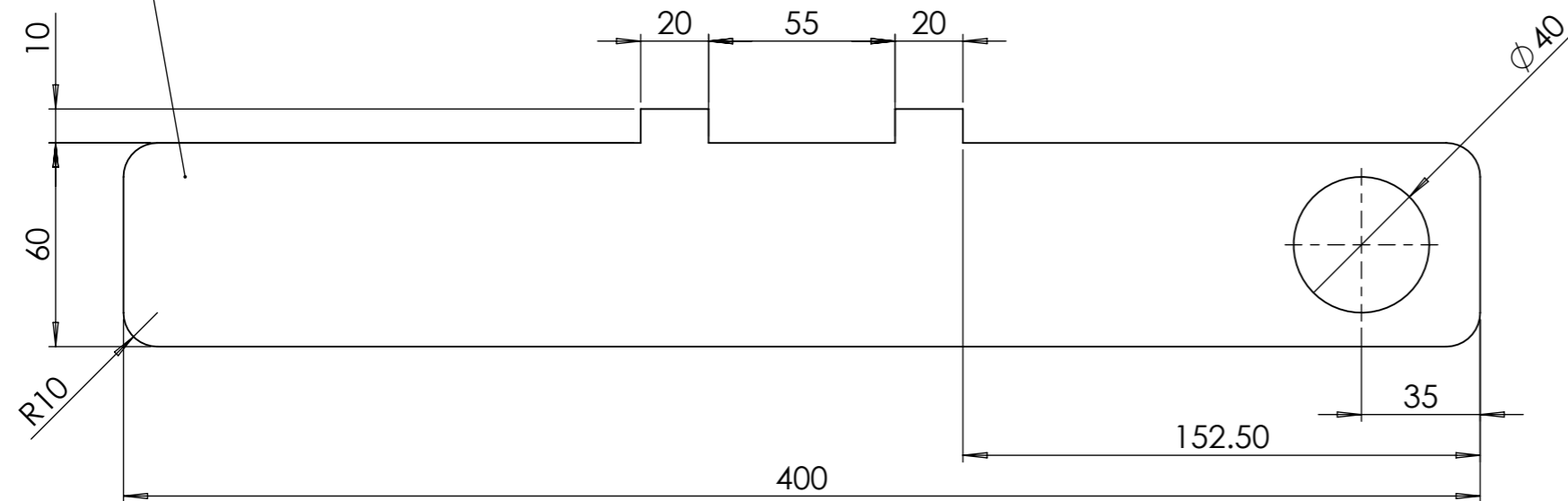
Cette mise à jour, comme les précédentes, a bénéficié de la contribution bénévole et décisive des nombreux(es) paysan(ne)s, membres formels ou informels du collectif L'Atelier Paysan.

**L'Atelier  
paysan**

Outil	Disque semeur poussé				
Date	23/07/2021	Version	0.1		page n° 16 / 25
Feuille	DPA2				



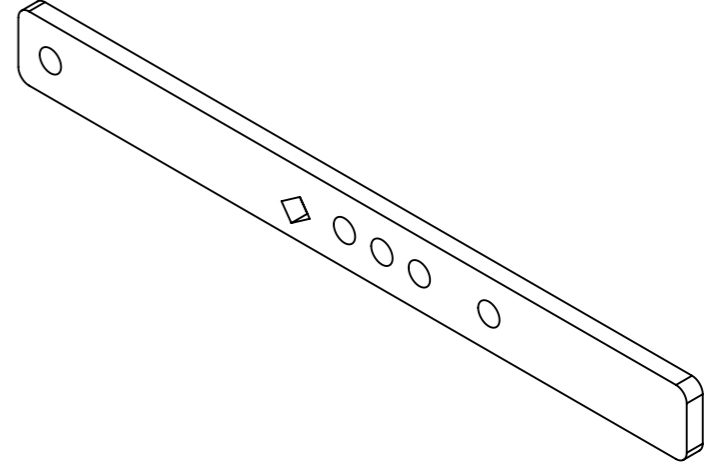
**DPA2**



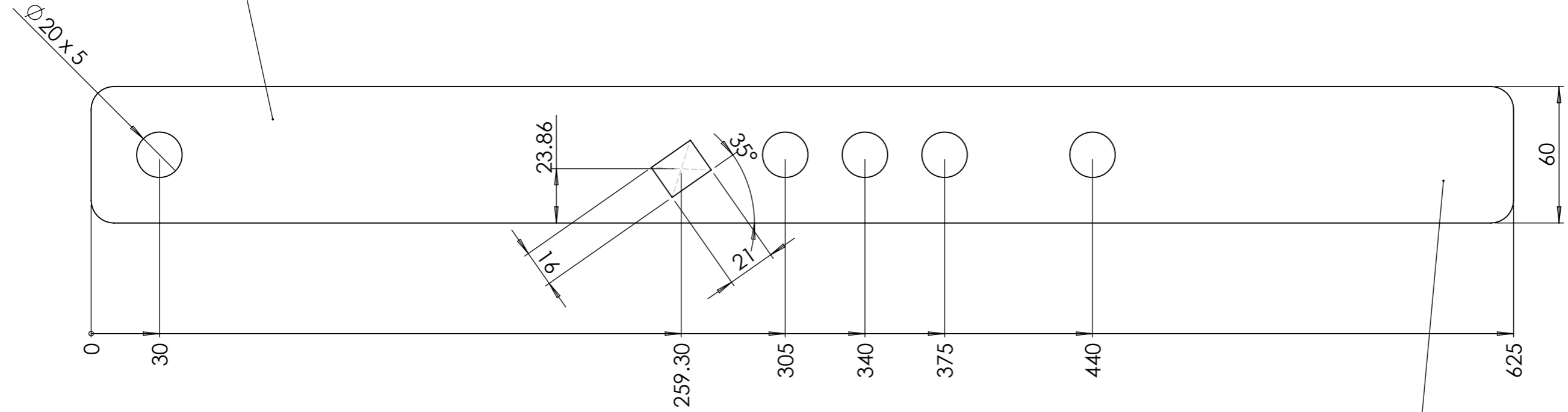
**Acier S235**



Outil	Disque semeur poussé		
Date	23/07/2021	Version	0.1
Feuille	page n° 17 / 25		
	DPB1		

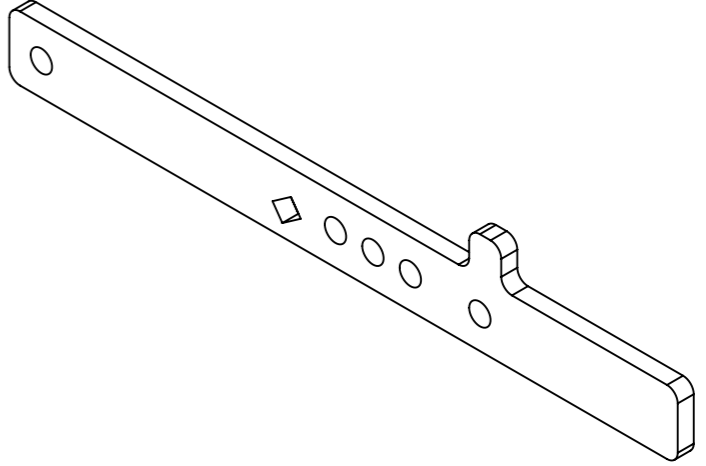


**DPB1**

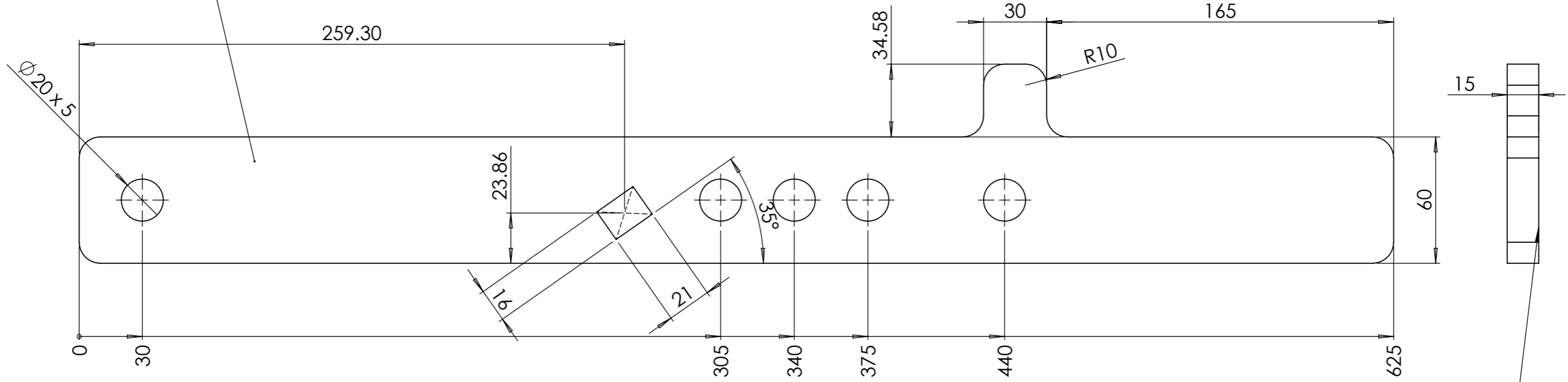


**Acier S235**

Outil	Disque semeur poussé				
Date	23/07/2021	Version	0.1		page n° 18 / 25
Feuille	DPB9				



**DPB9**

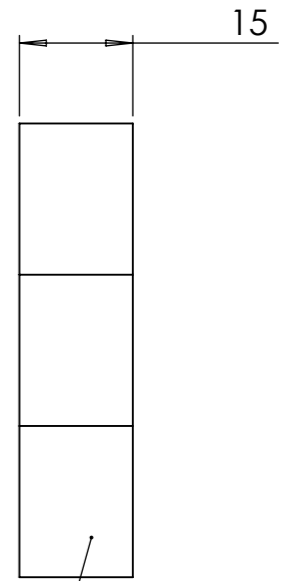
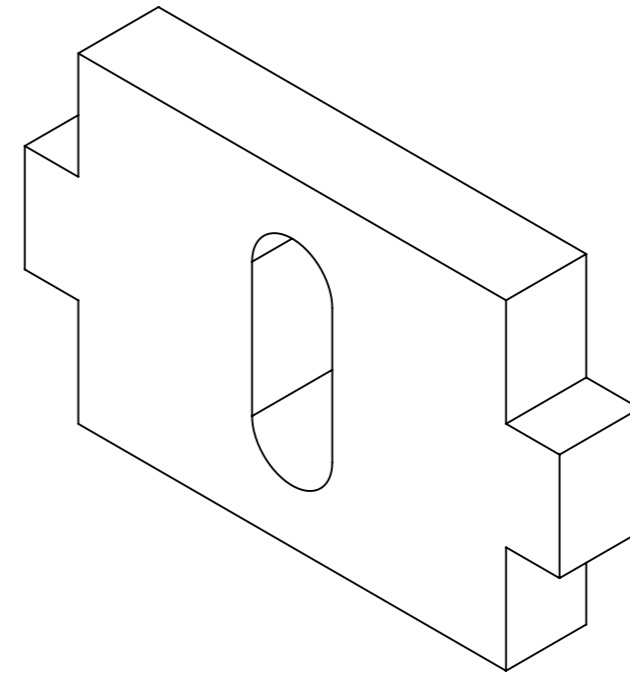
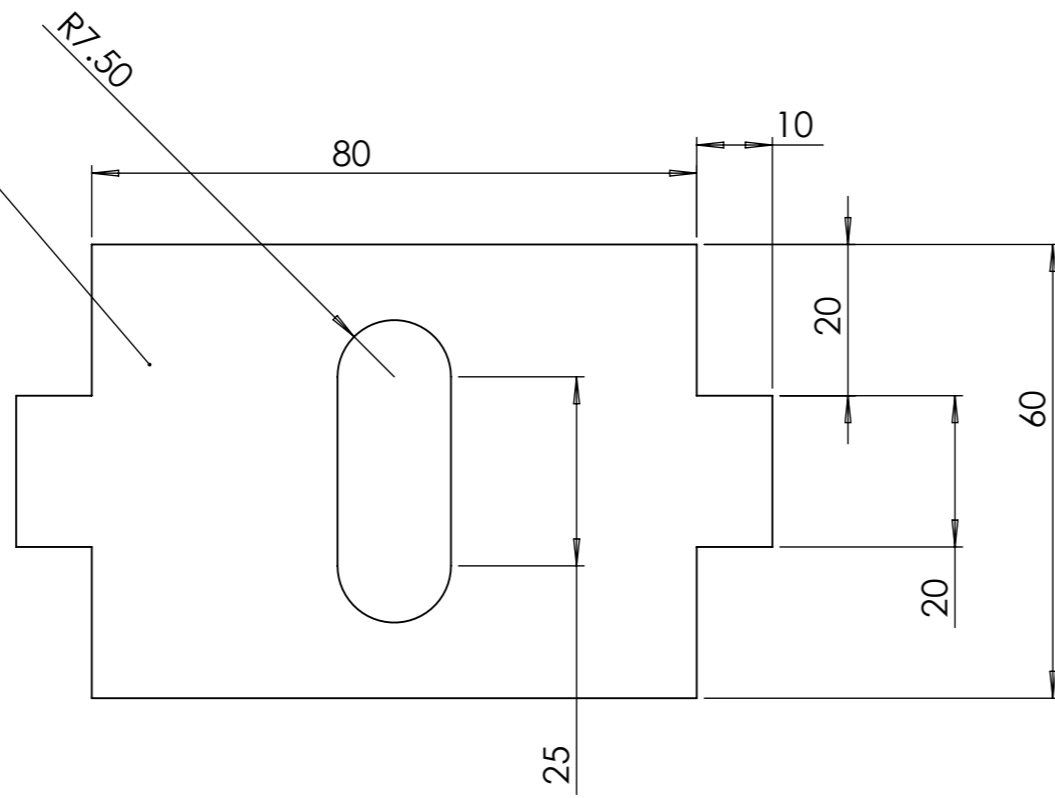


**Acier S235**

Outil	Disque semeur poussé				
Date	23/07/2021	Version	0.1		page n° 19 / 25
Feuille	DPB4				



**DPB6**

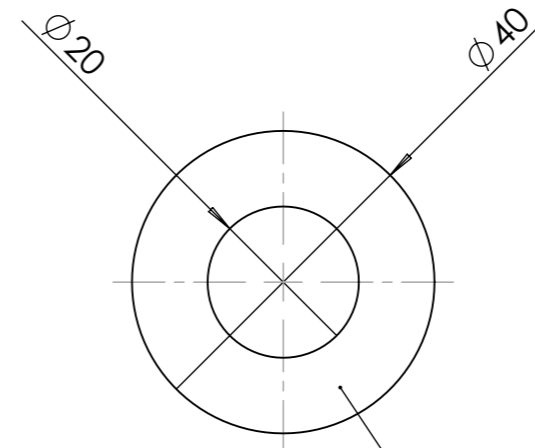
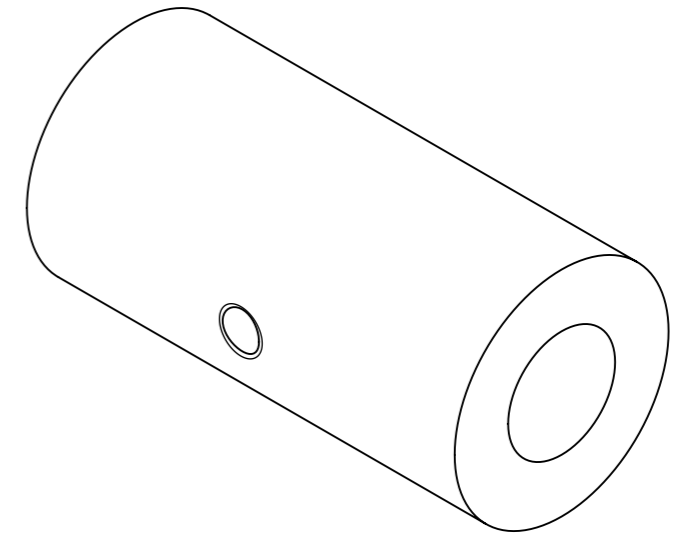
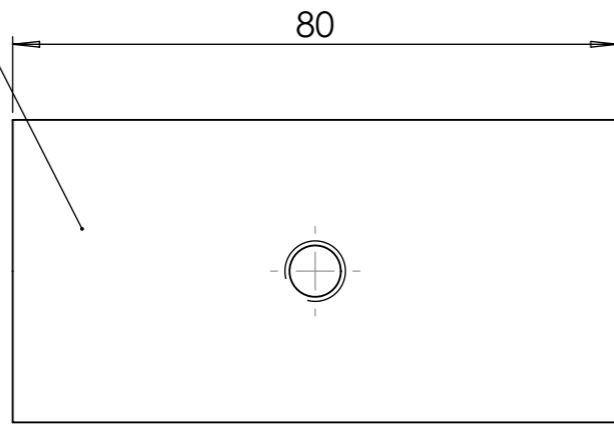


**Acier S235**

Outil	Disque semeur poussé				
Date	23/07/2021	Version	0.1		page n° 20 / 25
Feuille	DPC1				



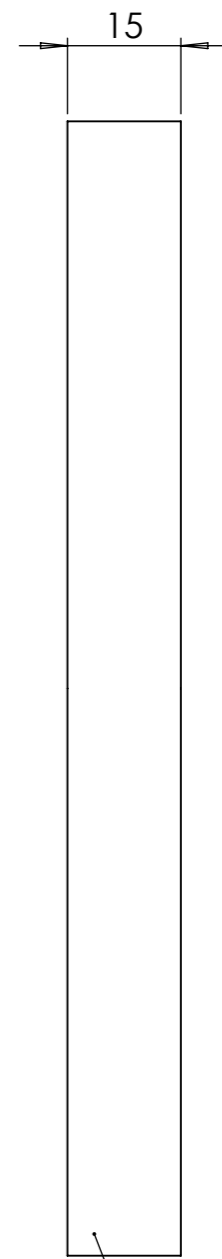
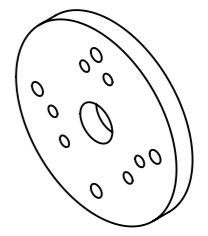
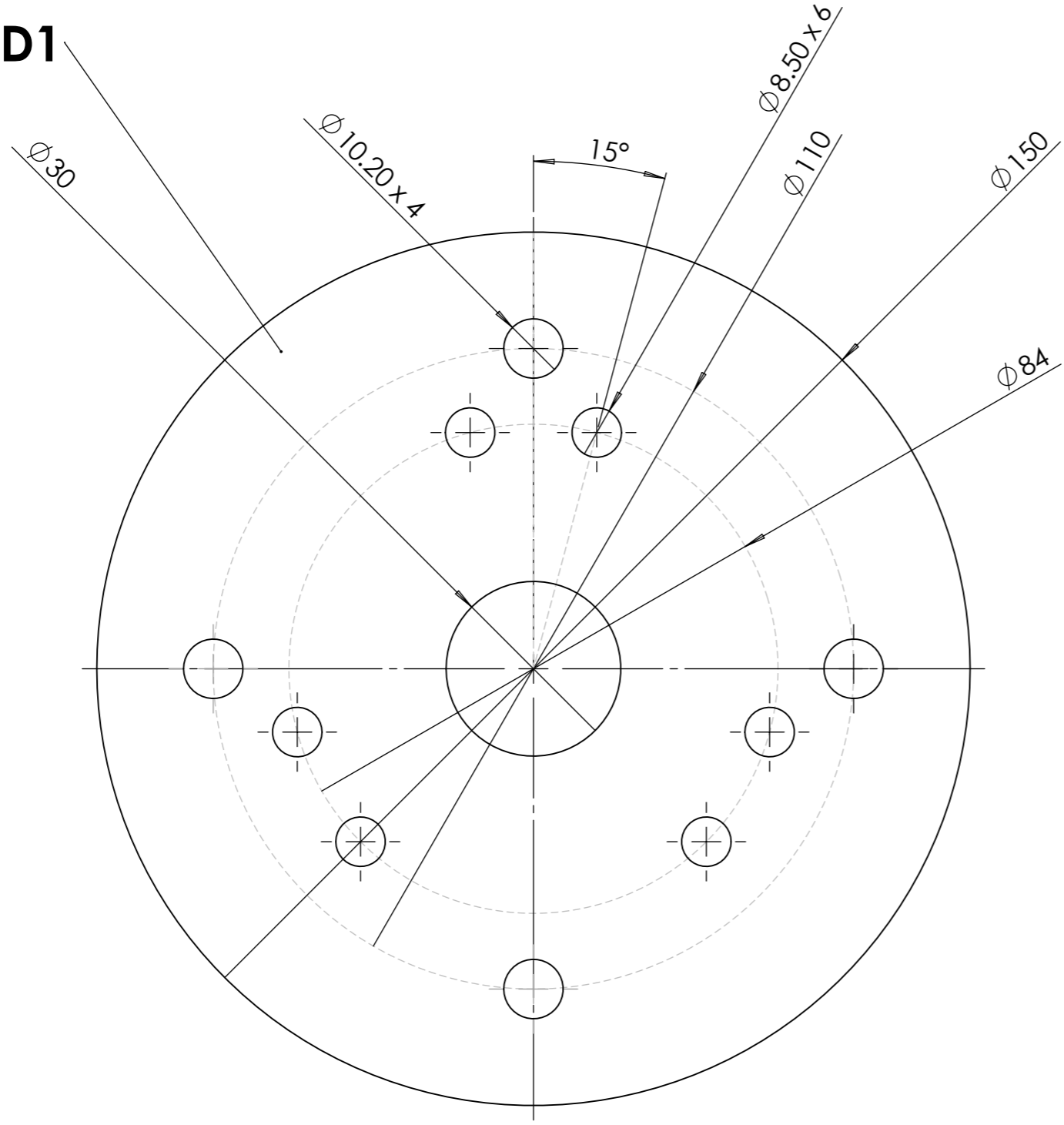
**DPC1**



**Acier S235**

Outil	Disque semeur poussé		
Date	23/07/2021	Version	0.1
Feuille	DPD1		

**DPD1**

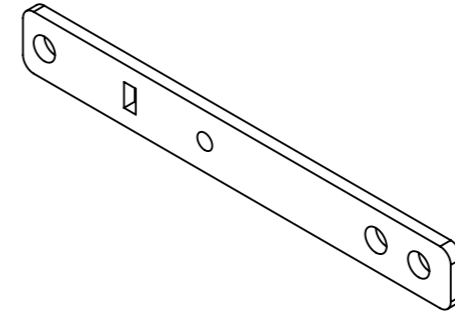
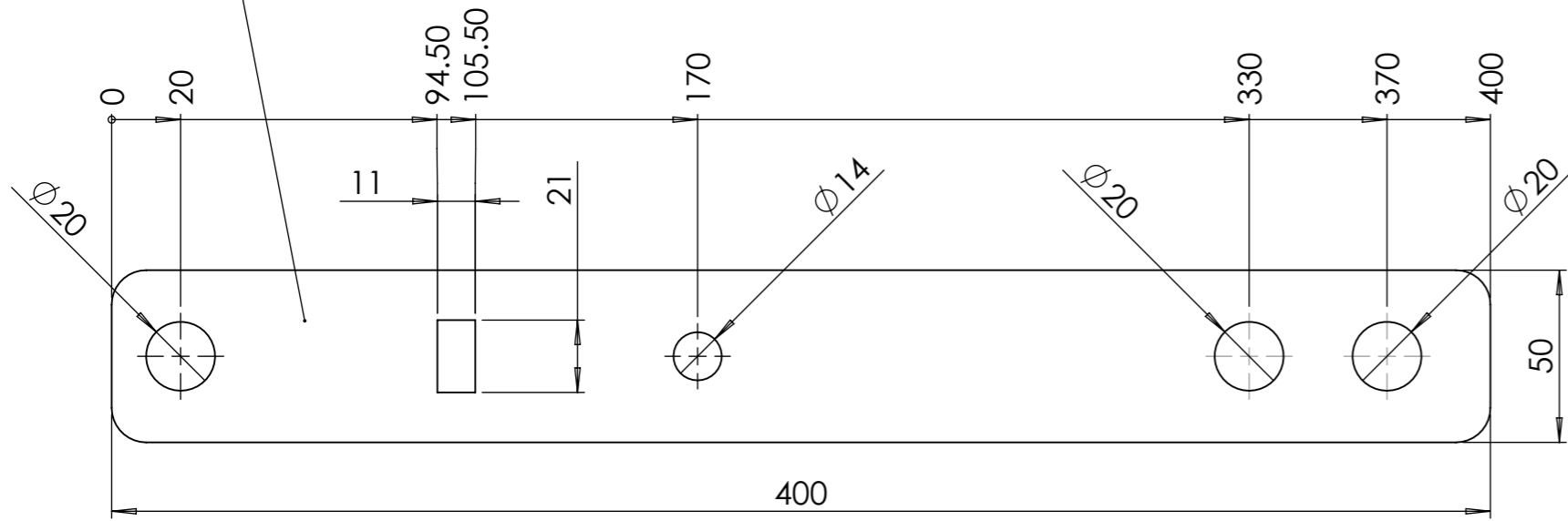


**Acier S235**


Outil	Disque semeur poussé				
Date	23/07/2021	Version	0.1		page n° 22 / 25
Feuille	DPE1				



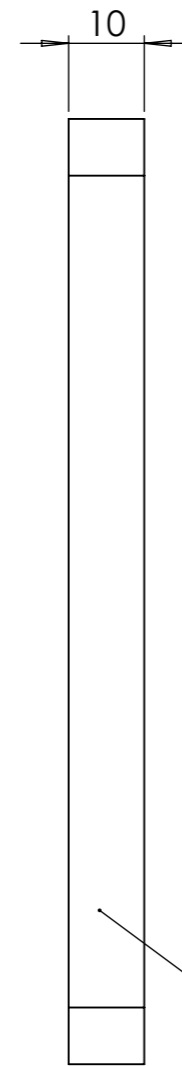
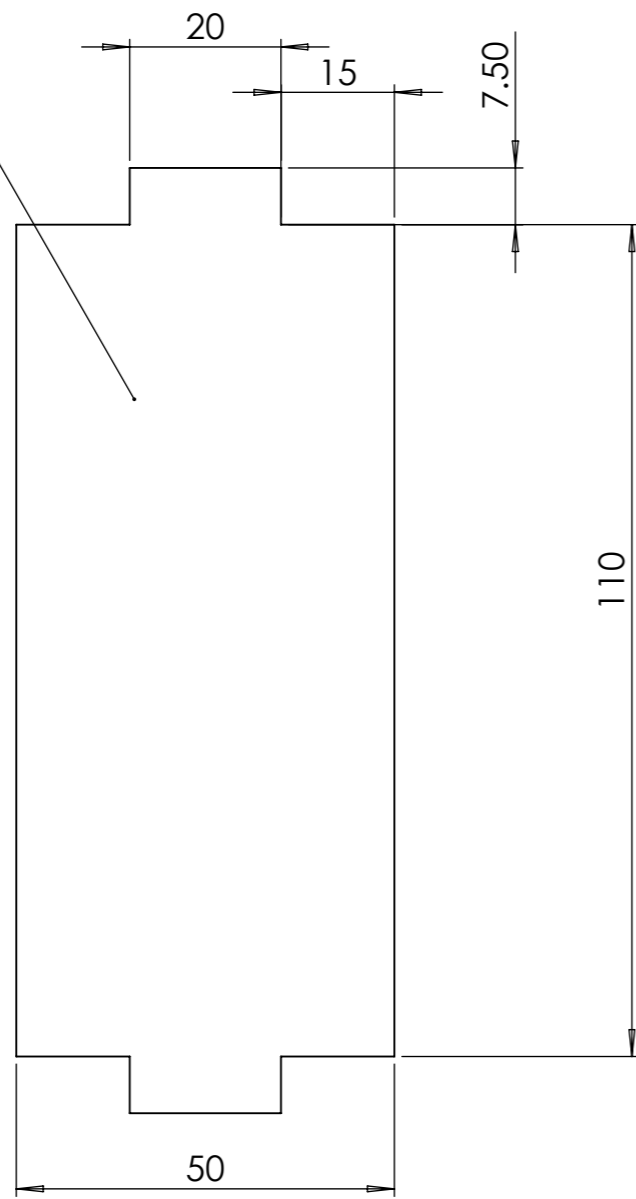
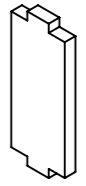
**DPE1**



**Acier S235**

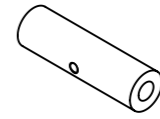
Outil	<b>Disque semeur poussé</b>				
Date	23/07/2021	Version	0.1		page n° 23 / 25
Feuille	<b>DPE2</b>				

**DPE2**

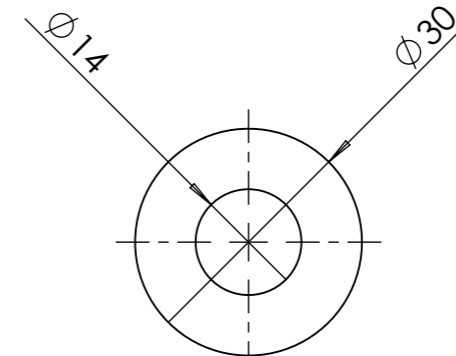
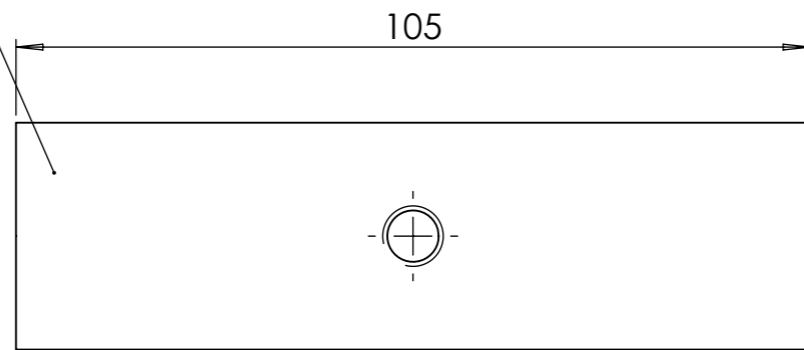


**Acier S235**

Outil	Disque semeur poussé				
Date	23/07/2021	Version	0.1		page n° 24 / 25
Feuille	DPF1				



**DPF1**



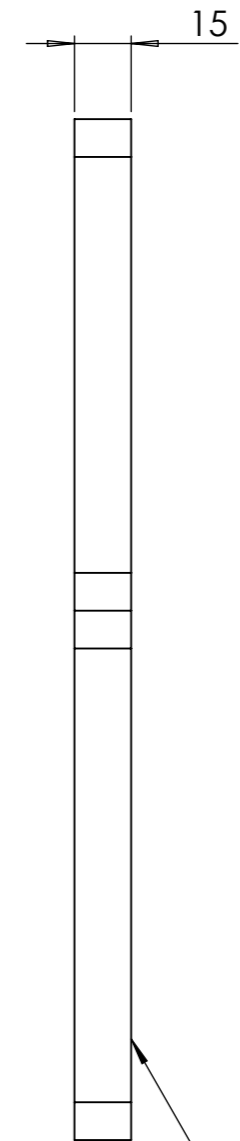
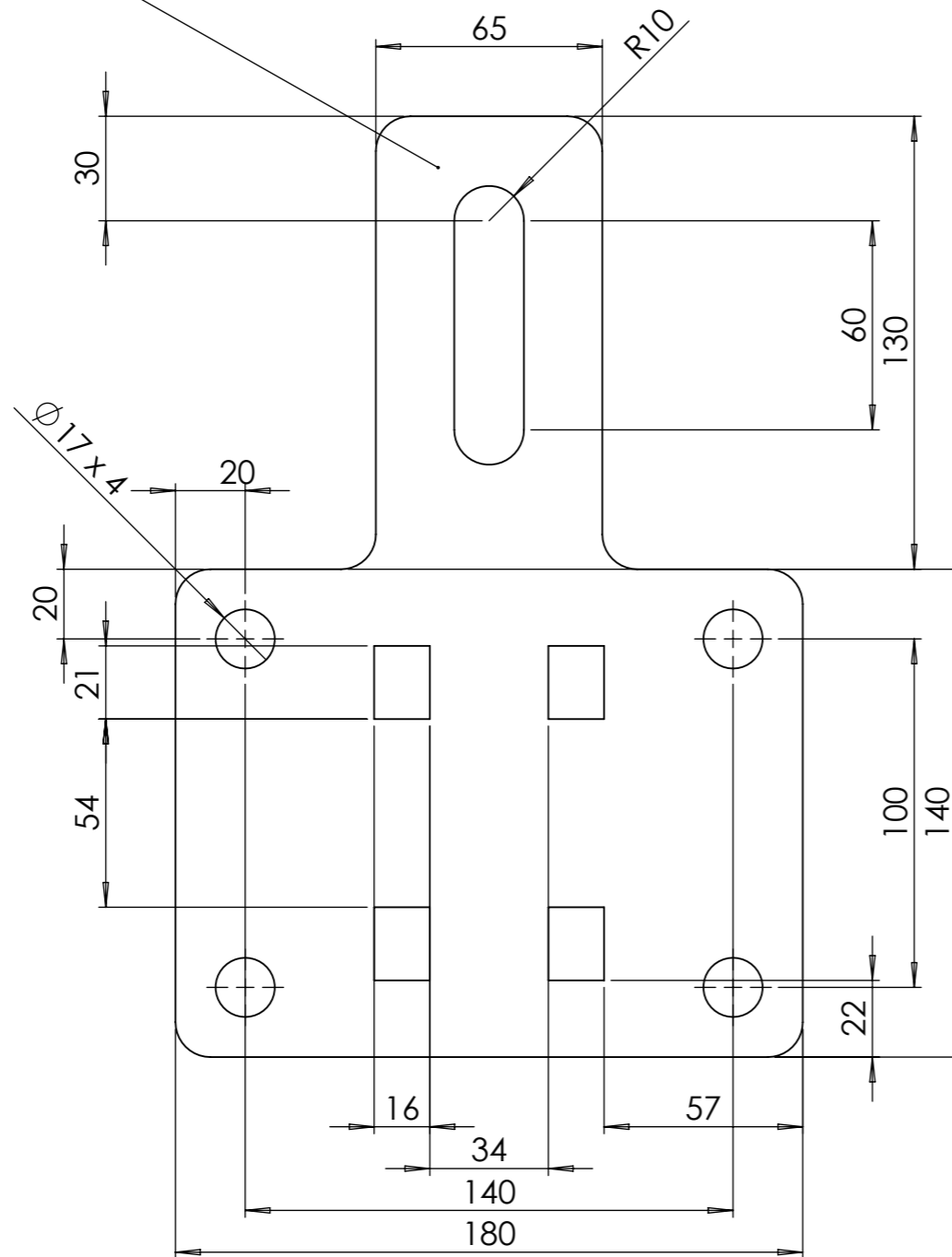
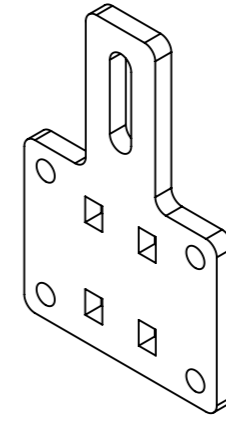
**Acier S235**



Outil	Disque semeur poussé			<b>L'atelier paysan</b>	
Date	23/07/2021	Version	0.1		page n° 25 / 25
Feuille	DPA1				



**DPA1**



**Acier S235**