

Outil	Bride T support d'étoiles				
Date	24/11/2023	Version	2.1		page n° 1 / 11
Feuille	Préambule				



# *Avant de commencer*

La présente version est le résultat des évolutions par l'usage, d'expérimentations paysannes quotidiennes, des ajustements pratiques issus des retours des participants aux nombreuses formations et journées de terrain collectives.

L'autoconstruction de votre outil à l'aide de ce tutoriel n'est que le début de votre aventure. Si cette machine est pertinente en l'état pour de nombreux contextes, vous allez devoir l'adapter, la régler, la modifier pour l'ajuster à votre projet agronomique, vos itinéraires techniques, vos conditions pédo-climatiques. Vous allez donc faire vivre cette machine.

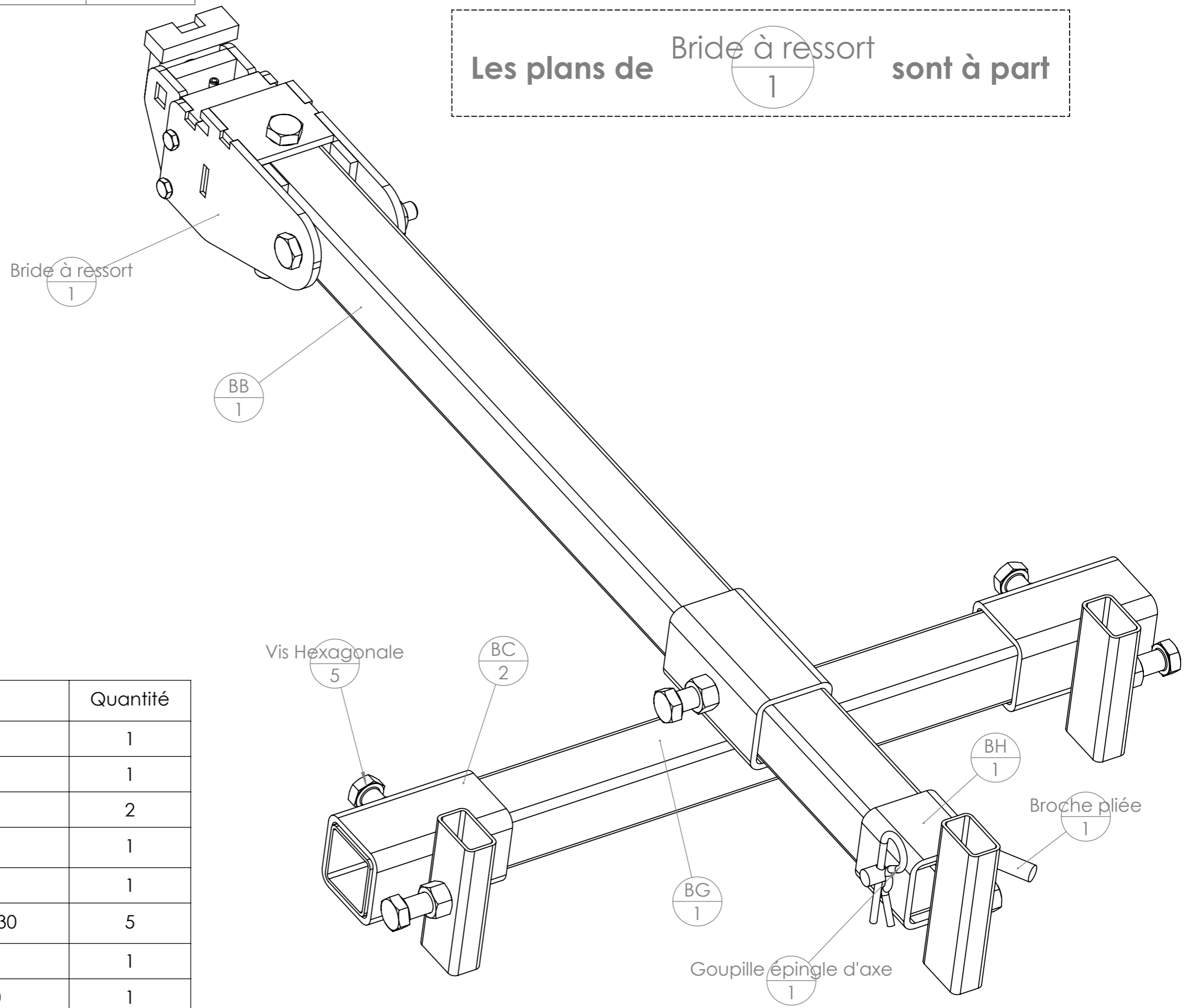
Félicitations, vous êtes en passe de devenir constructeur d'outils et machines agricoles homologué CE! Renseignez-vous sur vos responsabilités légales sur notre site: des outils paysans\techniques et réglementations. (<https://www.latelierpaysan.org/Techniques-et-reglementations>)

Merci de nous faire parvenir vos retours, vos découvertes, vos réussites. Vos expériences individuelles, vos tâtonnements de terrain viendront enrichir le pot commun paysan, sous même licence libre que les présents plans.


<http://www.latelierpaysan.org/>

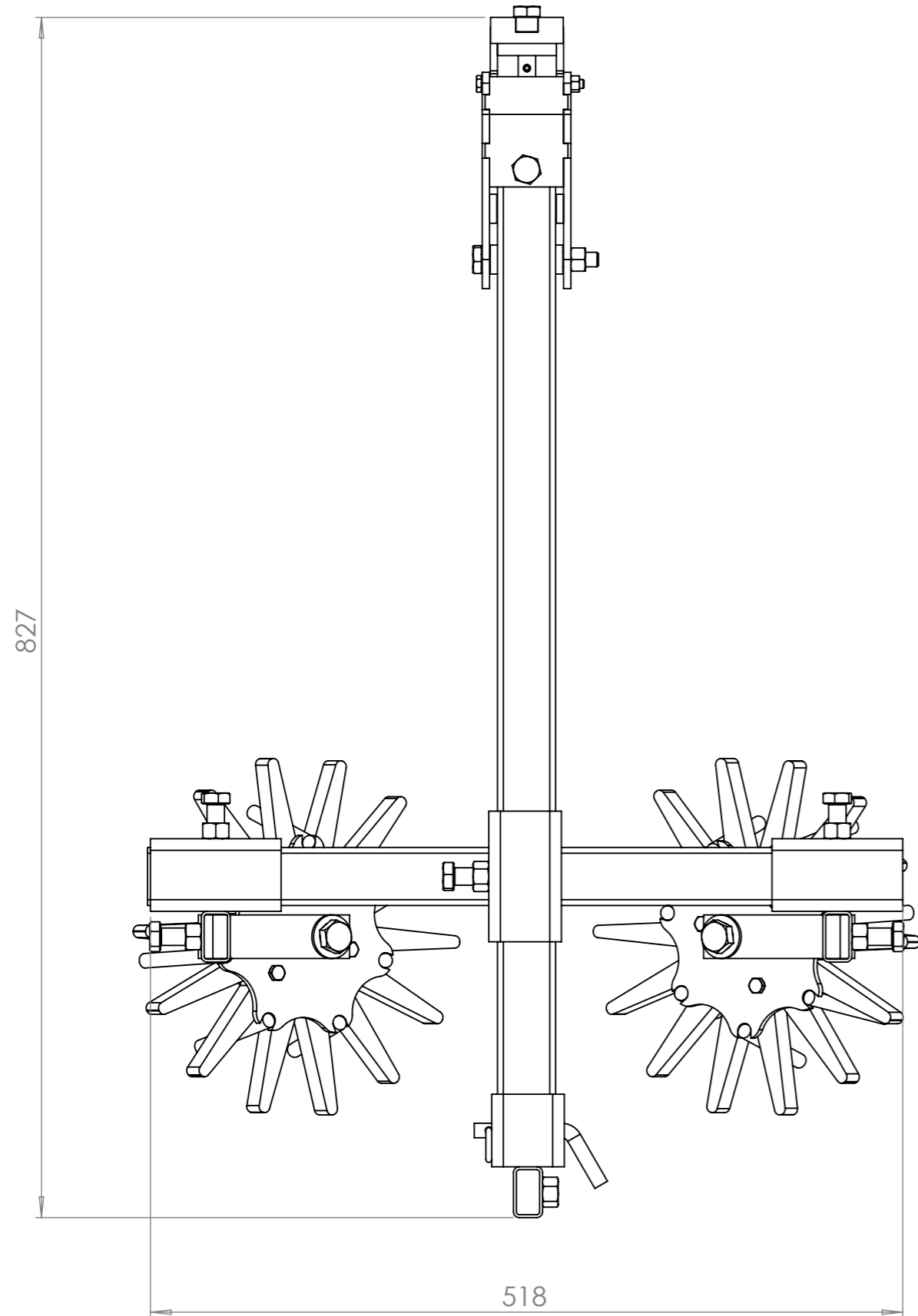
<http://forum.latelierpaysan.org>

Les plans de **Bride à ressort** 1 sont à part

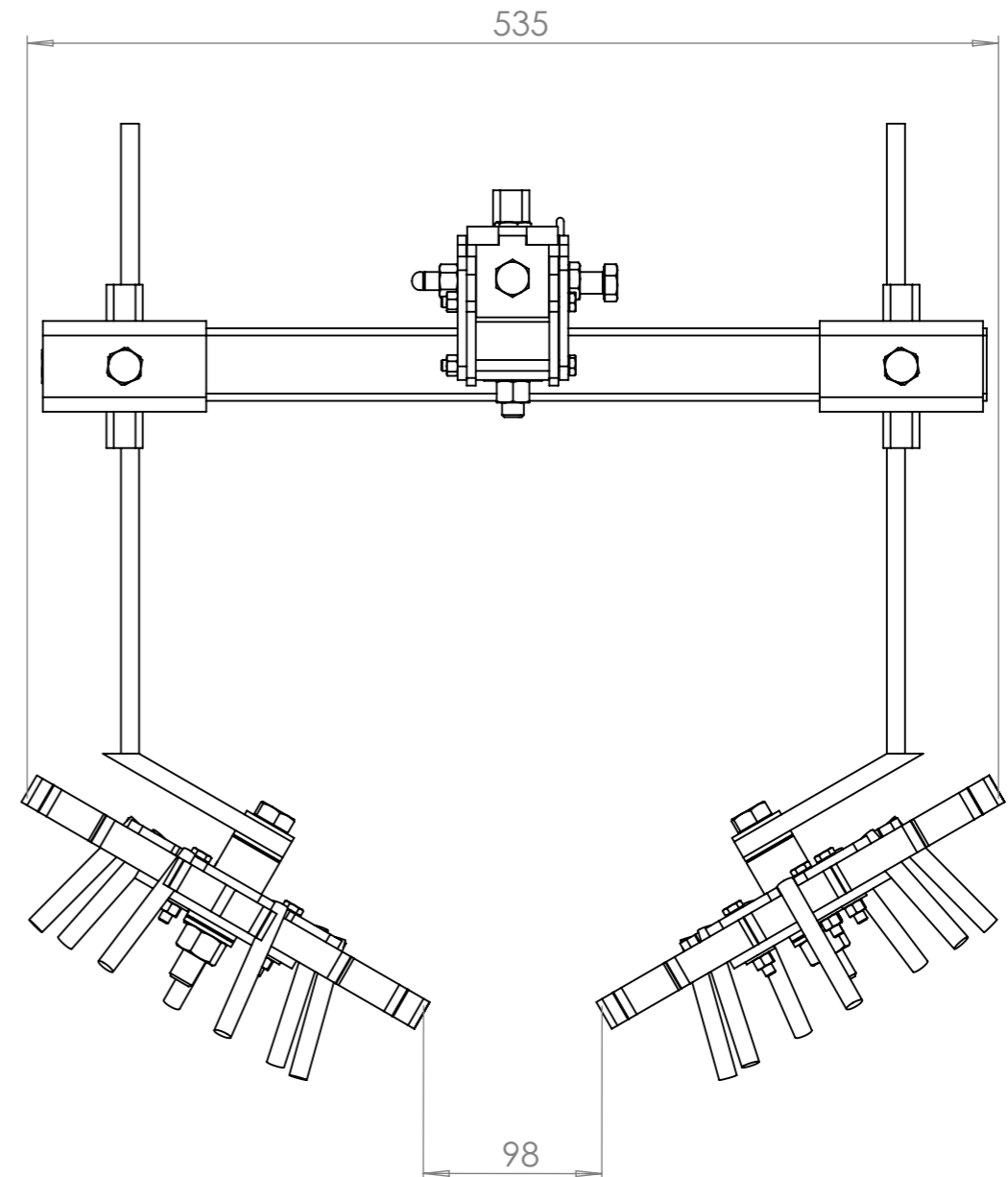


Repère	Désignation	Quantité
Bride à ressort	Bride à ressort	1
BB	bras horizontal	1
BC	croisillon	2
BG	croisillon primaire	1
Graisseur	Graisseur M6x1	1
Vis Hexagonale	Vis hexagonale M12 x 30	5
BH	Traçeur	1
Broche pliée	Broche pliée Ø10 L60	1

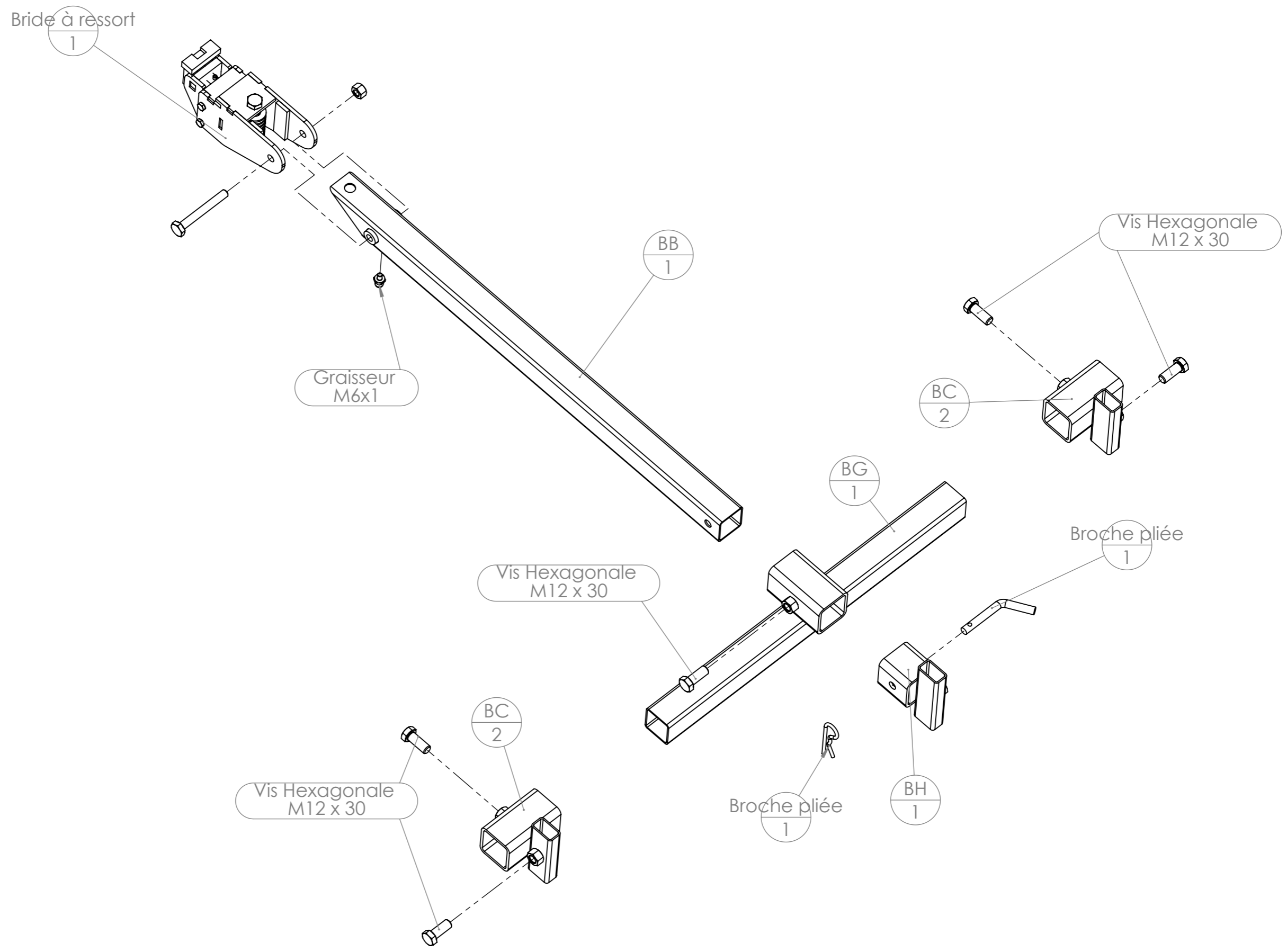
Outil	Bride T support d'étoiles				
Date	24/11/2023	Version	2.1		page n° 3 / 11
Feuille	Encombrement				

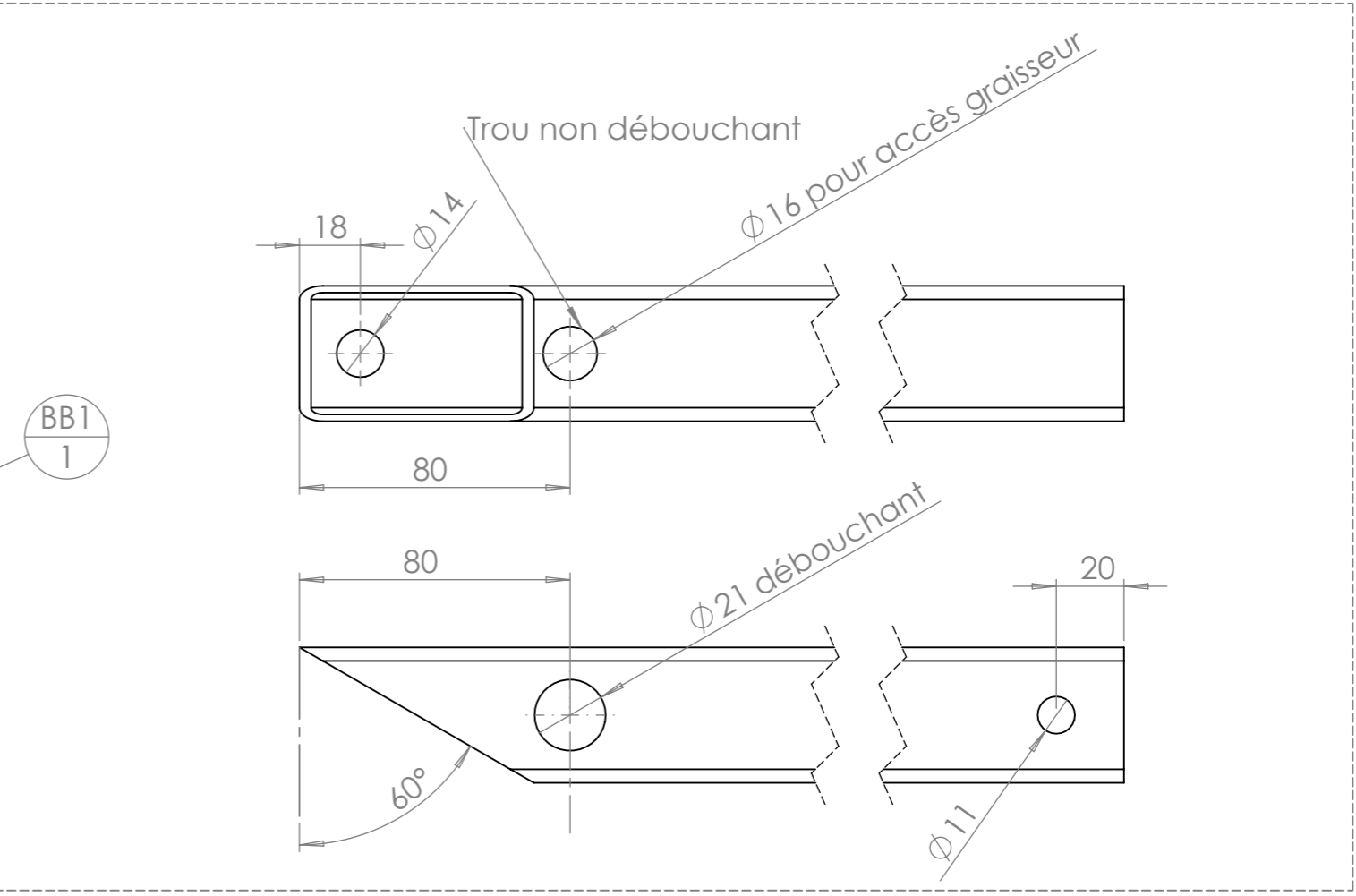
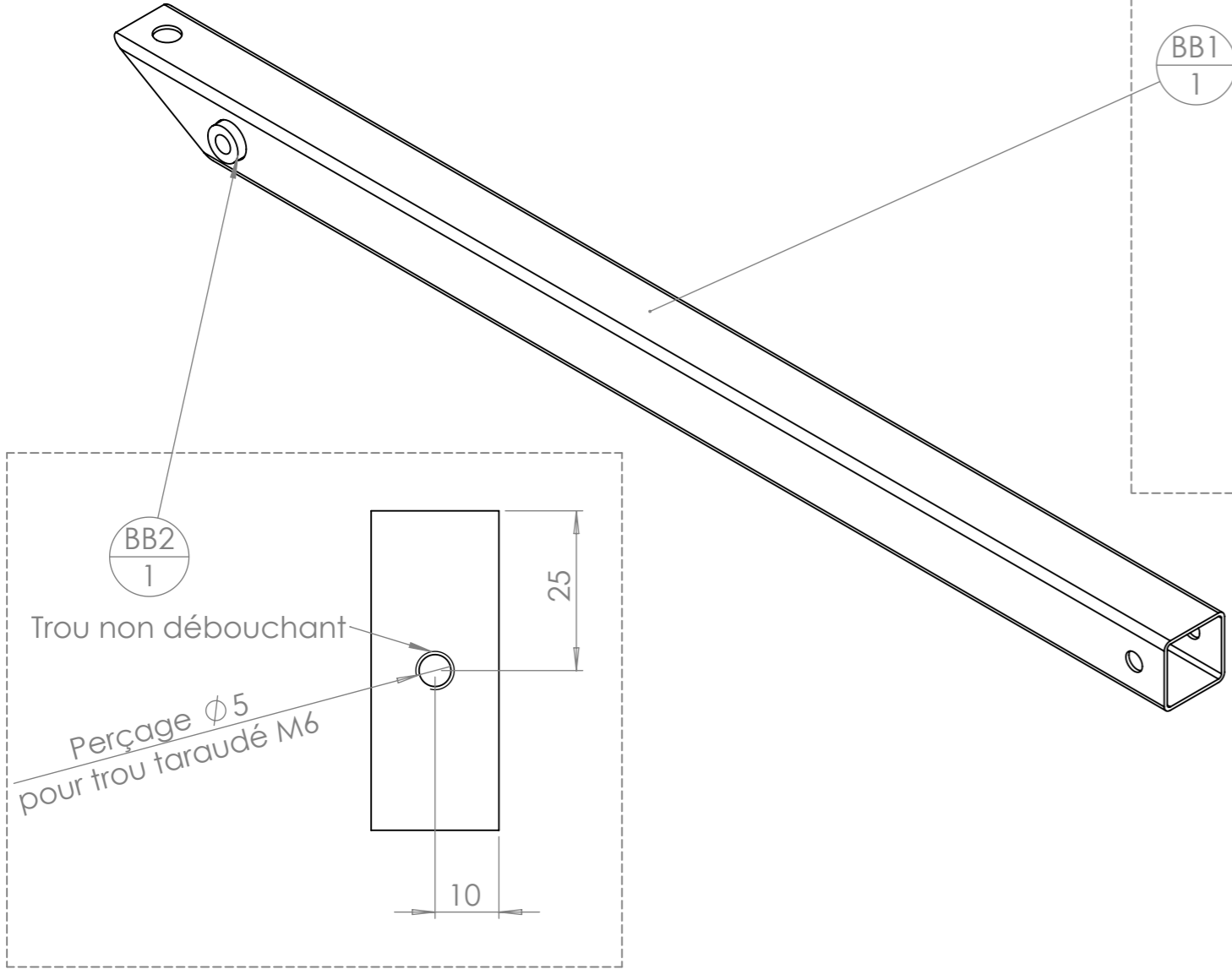


## Ecartement MAX

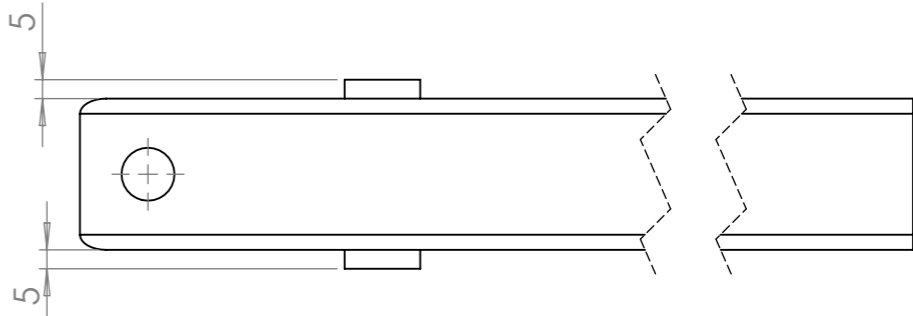


Outil	<b>Bride T support d'étoiles</b>		
Date	24/11/2023	Version	2.1
Feuille	Eclaté		

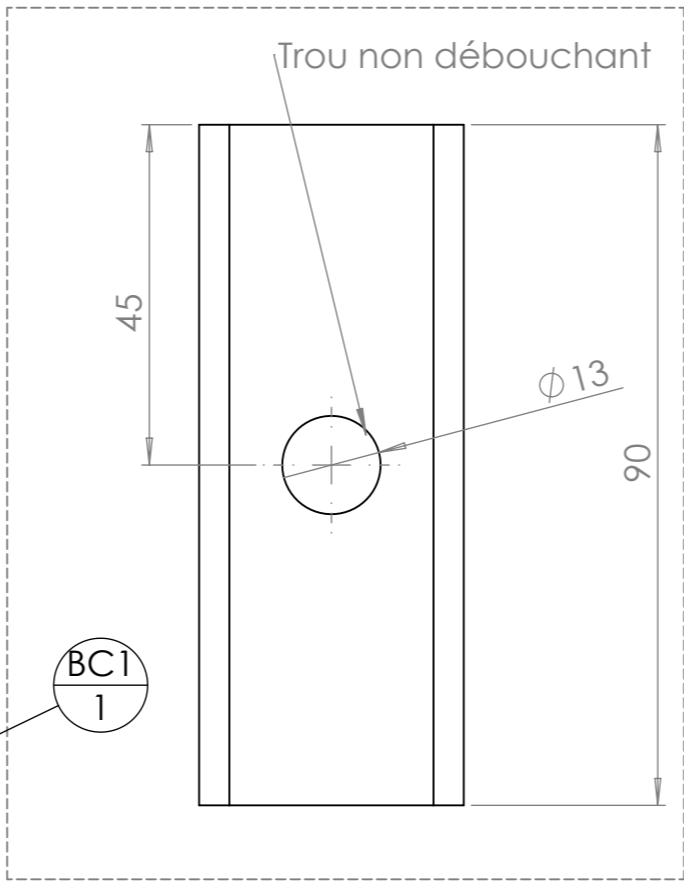
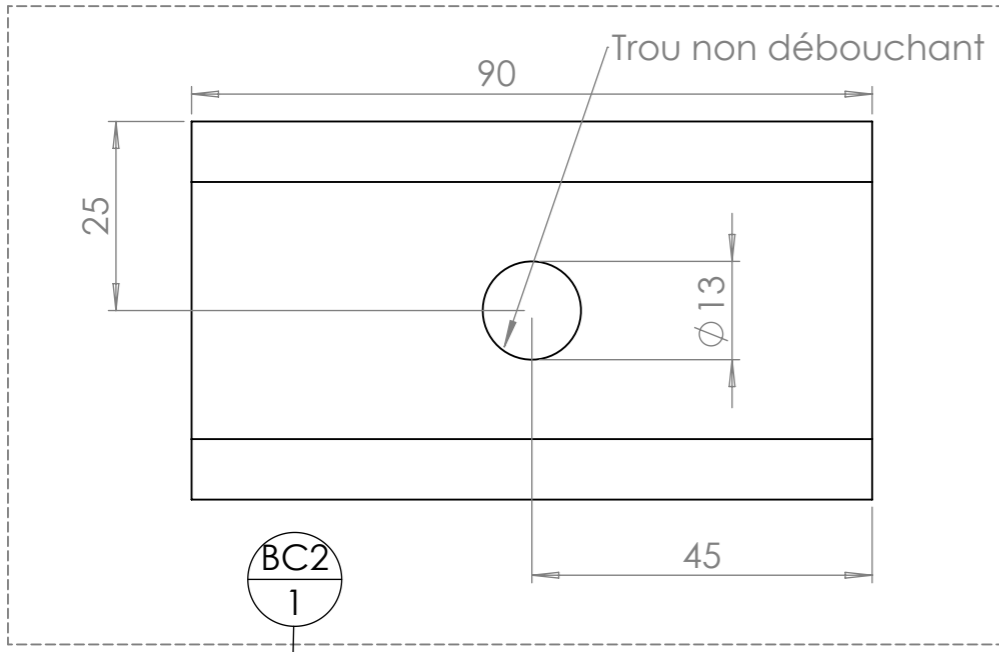




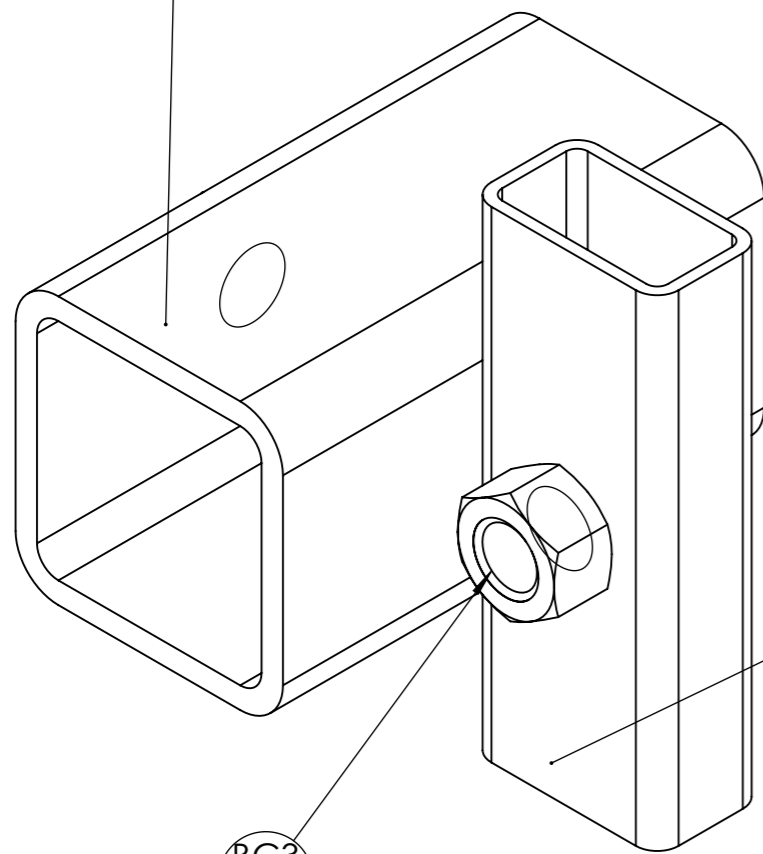
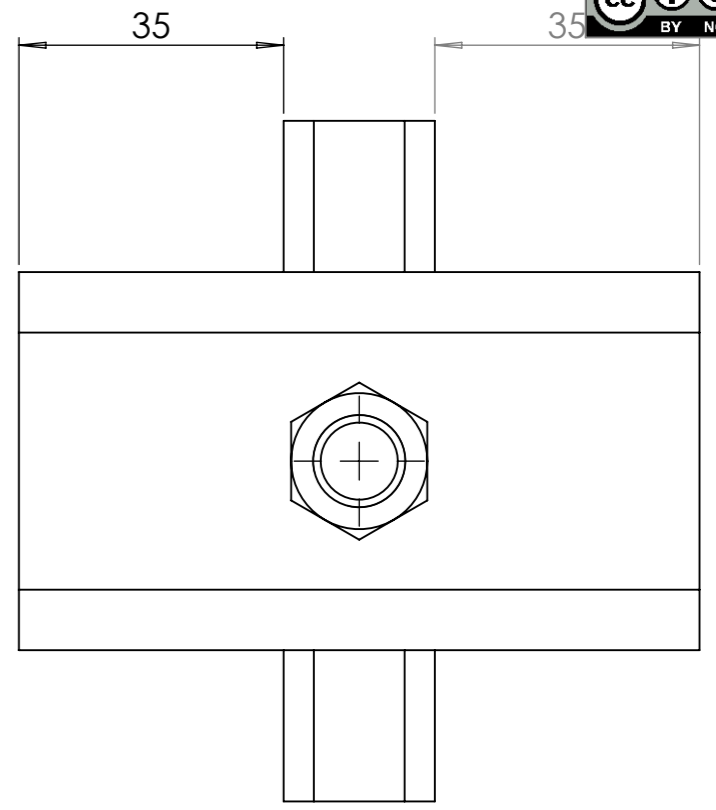
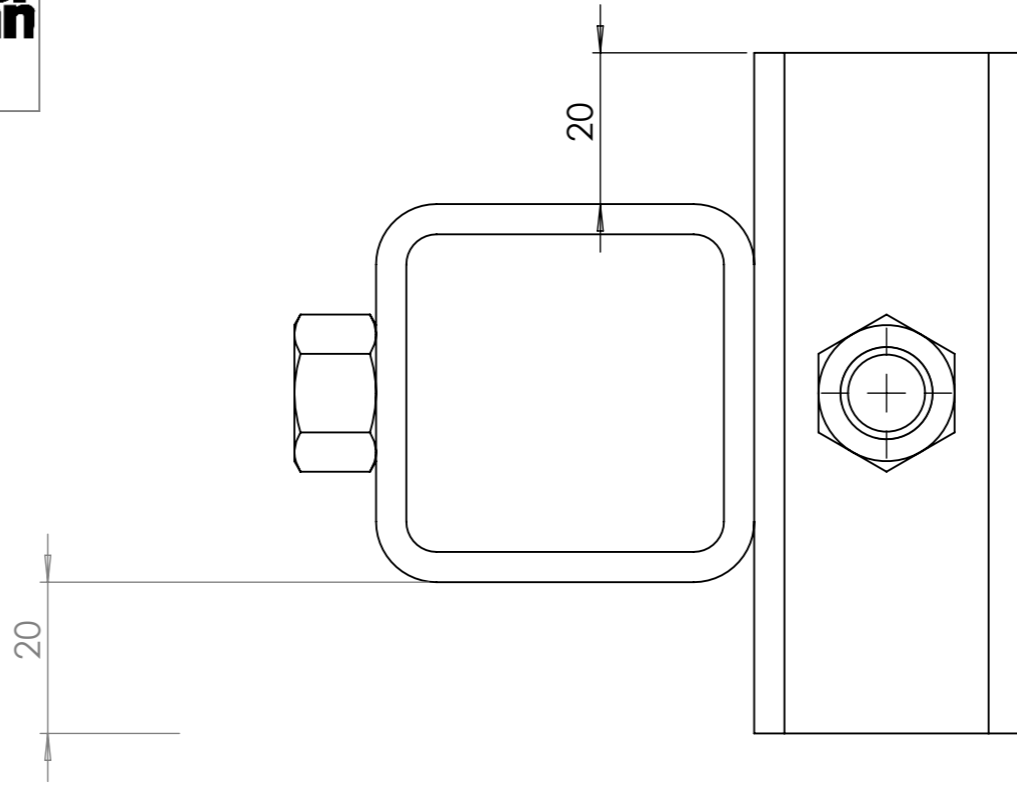
**POSITIONNEMENT**



repère	Désignation	ANGLE1	ANGLE2	P	LONGUEUR	Quantité
BB1	tube carré 40 x 2	0	60	2x $\phi 21$ - 1x $\phi 14$ - 1x $\phi 16$ - 2x $\phi 11$ -	700	1
BB2	ébauche tubulaire 20 x 5	0	0	1x $\phi 5$ -	50	1



**POSITIONNEMENT**



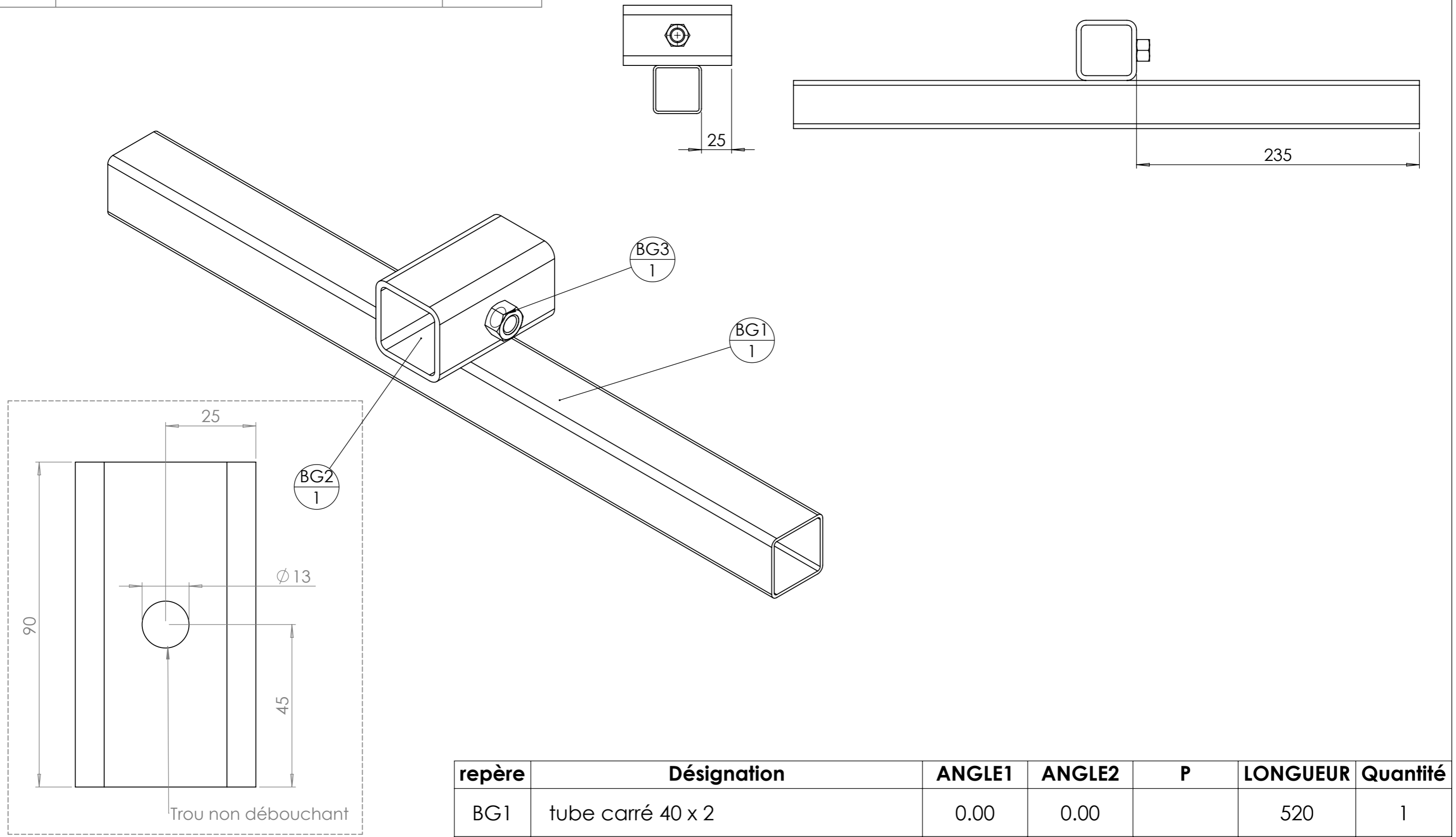
BC2  
1

BC1  
1

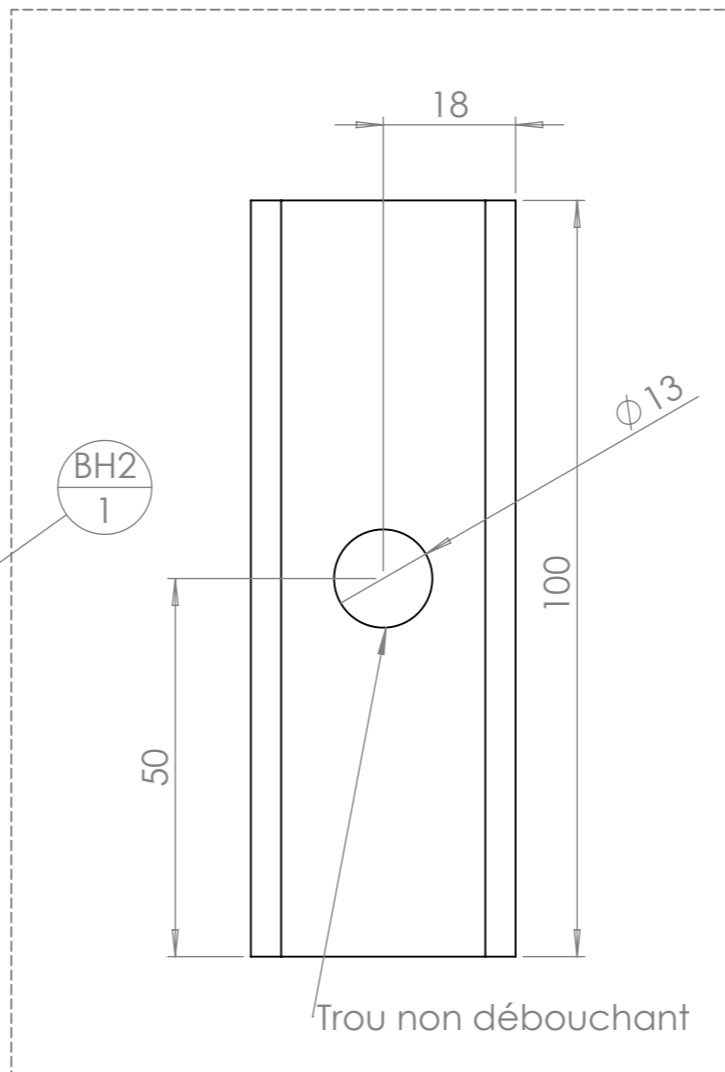
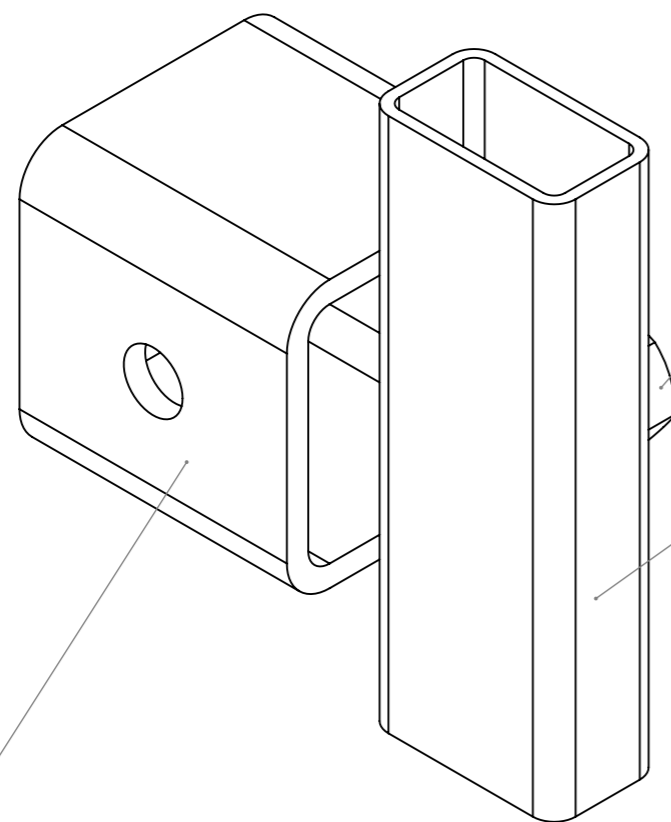
BC3  
2

repère	Désignation	ANGLE1	ANGLE2	P	LONGUEUR	Quantité
BC1	tube rectangulaire 35 x 20 x 2	0.00	0.00	1x Ø13 ;	90	1
BC2	tube carré 50 x 4	0.00	0.00	1x Ø13 ;	90	1
BC3	écrou M12 brut				STD	2

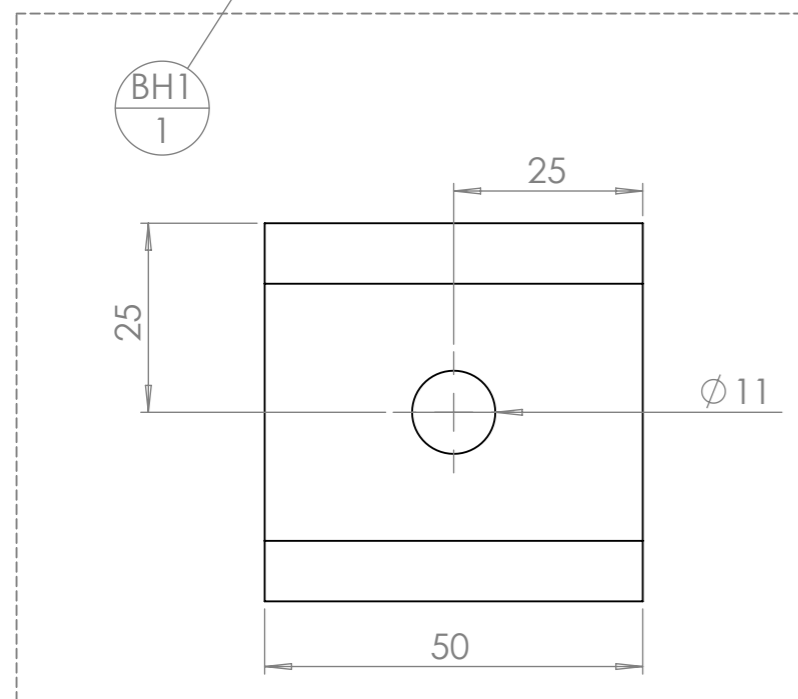
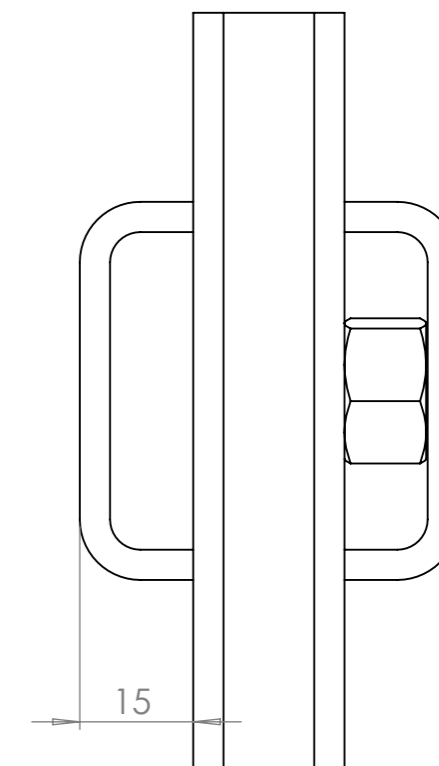
POSITIONNEMENT



repère	Désignation	ANGLE1	ANGLE2	P	LONGUEUR	Quantité
BG1	tube carré 40 x 2	0.00	0.00		520	1
BG2	tube carré 50 x 4	0.00	0.00	1x Ø13 ;	90	1
BG3	Ecrou M12 brut				STD	1



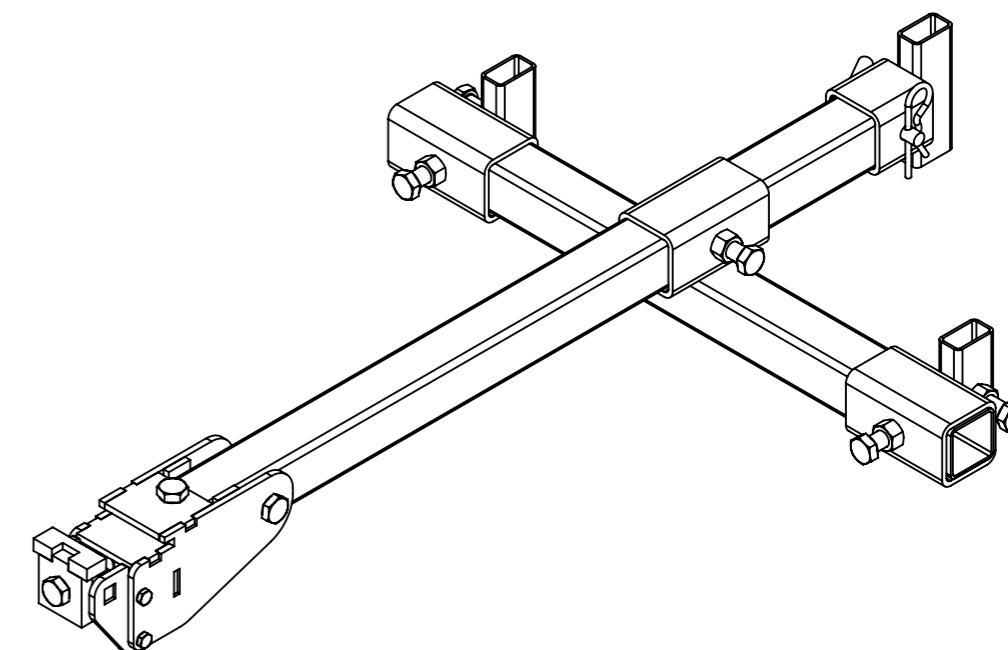
### POSITIONNEMENT



repère	Désignation	ANGLE1	ANGLE2	P	LONGUEUR	Quantité
BH1	tube carré 50 x 4	0°	0°	2x Ø11 ;	50	1
BH2	tube rectangulaire 35 x 20 x 2	0°	0°	1x Ø13 ;	100	1
BH3	Ecrou M12 brut				STD	1



repère	Désignation	ANGLE1	ANGLE2	P	LONGUEUR	Quantité
A1	A1 taquet bride sécurité basse traction				SPE	1
A2	A2 taquet bride sécurité basse traction				SPE	1
B1	B1 bride sécurité basse traction				SPE	2
B2	B2 bride sécurité basse traction			M12	SPE	1
A'1	Vis Hexagonale M12 x 45 10.9			1x Ø5 ;	STD	1
Goupille_elastique	Goupille élastique 5 x 16				STD	1
BA1	BA1 bride ressort basse traction				SPE	2
BA2	BA2 bride ressort basse traction				SPE	1
BA3	BA3 bride ressort basse traction				SPE	1
BA4	BA4 bride ressort basse traction				SPE	1
BA5	Fer plat 20 x 5	0	0		60	2
Vis Hexagonale	Vis hexagonale M6 x 70				STD	2
Ecrou	ecrou M6 autofreiné				STD	2
Vis Hexagonale	vis hexagonale M12 x 100				STD	1
Rondelle	Rondelle Ø12 série LU				STD	1
Ecrou	Ecrou M12 autofreiné				STD	1
Vis Hexagonale	Vis hexagonale M10 x 80 PF				STD	1
Ecrou	Ecrou M10 autofreiné				STD	1
Ressort_fil_plat	ressort 8 x 32 x 64				STD	1
BC1	tube rectangulaire 35 x 20 x 2	0.00	0.00	1x Ø13 ;	90	2
BC2	tube carré 50 x 4	0.00	0.00	1x Ø13 ;	90	2
BC3	écrou M12 brut				STD	4
BG1	tube carré 40 x 2	0.00	0.00		520	1
BG3	Ecrou M12 brut				STD	1
Graisseur	Graisseur M6x1				STD	1
Vis Hexagonale	Vis hexagonale M12 x 30				STD	5
BH1	tube carré 50 x 4	0°	0°	2x Ø11 ;	50	1
BH2	tube rectangulaire 35 x 20 x 2	0°	0°	1x Ø13 ;	100	1
Broche Ø10 L=60	étiré rond Ø10	0°	0°	1x Ø5 ;	108	1
Goupille épingle d'axe	goupille épingle d'axe 15x70 Ø4				STD	1
BG2	tube carré 50 x 4	0.00	0.00	1x Ø13 ;	90	1
BH3	Ecrou M12 brut				STD	1
BB1	tube carré 40 x 2	0	60	2x Ø21 - 1x Ø14 - 1x Ø16 - 2x Ø11 -	700	1
BB2	ébauche tubulaire 20 x 5	0	0	1x Ø5 -	50	1



Outil	Bride T support d'étoiles				
Date	24/11/2023	Version	2.1		page n° 10/ 11
Feuille	Contributions				



Les travaux pour réaliser la présente mise à jour ont bénéficié d'une contribution des collectivités publiques :



Cette action est cofinancée par le Fonds européen agricole pour le développement rural : l'Europe investit dans les zones rurales.



Cette mise à jour, comme les précédentes, a bénéficié de la contribution bénévole et décisive des nombreux(ses) paysan(ne)s, membres formels ou informels du collectif L'Atelier Paysan.

**L'atelier  
paysan**