

Outil	Roue de rappui				
Date	23/07/2021	Version	2.3		page n° 1 / 12
Feuille	Préambule				



# Avant de commencer

La présente version est le résultat des évolutions par l'usage, d'expérimentations paysannes quotidiennes, des ajustements pratiques issus des retours des participants aux nombreuses formations et journées de terrain collectives.

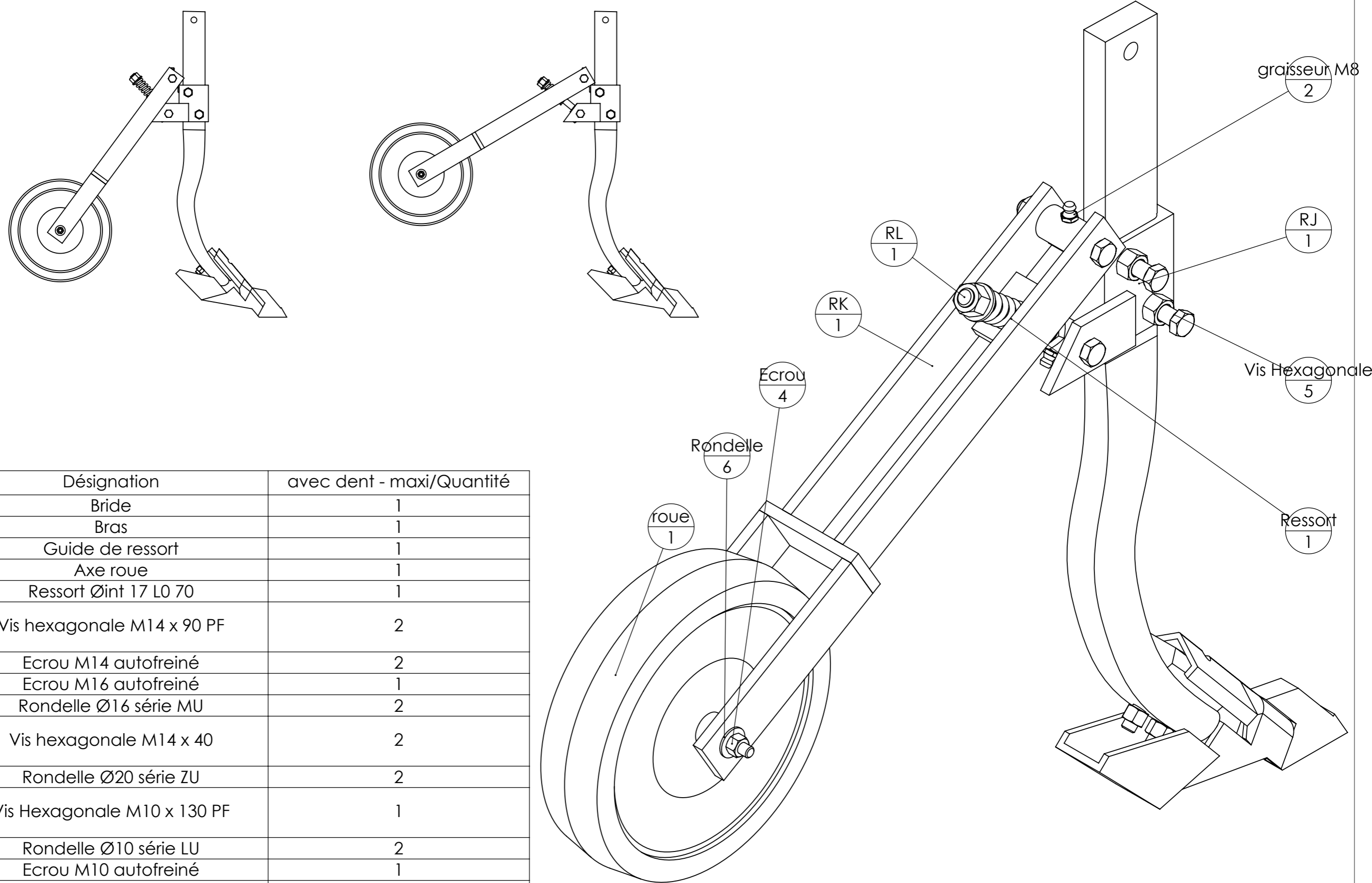
L'autoconstruction de votre outil à l'aide de ce tutoriel n'est que le début de votre aventure. Si cette machine est pertinente en l'état pour de nombreux contextes, vous allez devoir l'adapter, la régler, la modifier pour l'ajuster à votre projet agronomique, vos itinéraires techniques, vos conditions pédo-climatiques. Vous allez donc faire vivre cette machine.

Félicitations, vous êtes en passe de devenir constructeur d'outils et machines agricoles homologué CE! Renseignez-vous sur vos responsabilités légales sur notre site: des outils paysans\techniques et réglementations. (<https://www.latelierpaysan.org/Techniques-et-reglementations>)

**Merci de nous faire parvenir vos retours, vos découvertes, vos réussites.**  
**Vos expériences individuelles, vos tâtonnements de terrain viendront enrichir le pot commun paysan, sous même licence libre que les présents plans.**

<http://www.latelierpaysan.org/>

<http://forum.latelierpaysan.org>

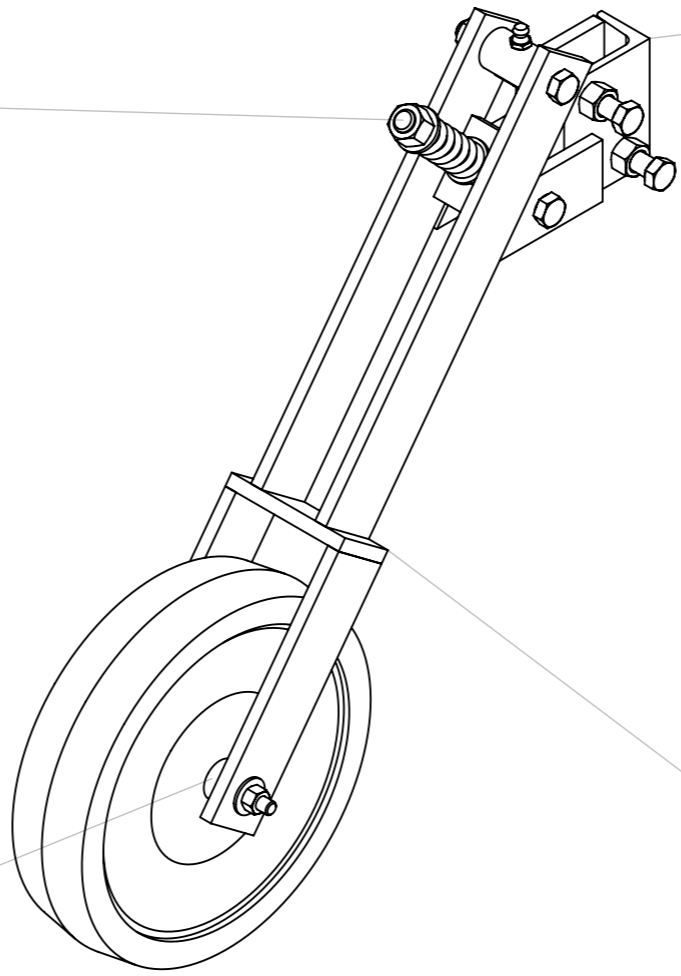
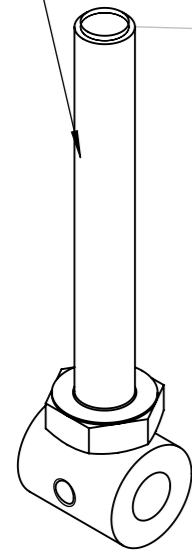


Pièce	Désignation	avec dent - maxi/Quantité
RJ	Bride	1
RK	Bras	1
RL	Guide de ressort	1
RM	Axe roue	1
Ressort	Ressort Øint 17 L0 70	1
Vis Hexagonale	Vis hexagonale M14 x 90 PF	2
Ecrou	Ecrou M14 autofreiné	2
Ecrou	Ecrou M16 autofreiné	1
Rondelle	Rondelle Ø16 série MU	2
Vis Hexagonale	Vis hexagonale M14 x 40	2
Rondelle	Rondelle Ø20 série ZU	2
Vis Hexagonale	Vis Hexagonale M10 x 130 PF	1
Rondelle	Rondelle Ø10 série LU	2
Ecrou	Ecrou M10 autofreiné	1
graisseur M8	Graisseur M8	2
roue	Roue semi-pneumatique Ø280 L65	1

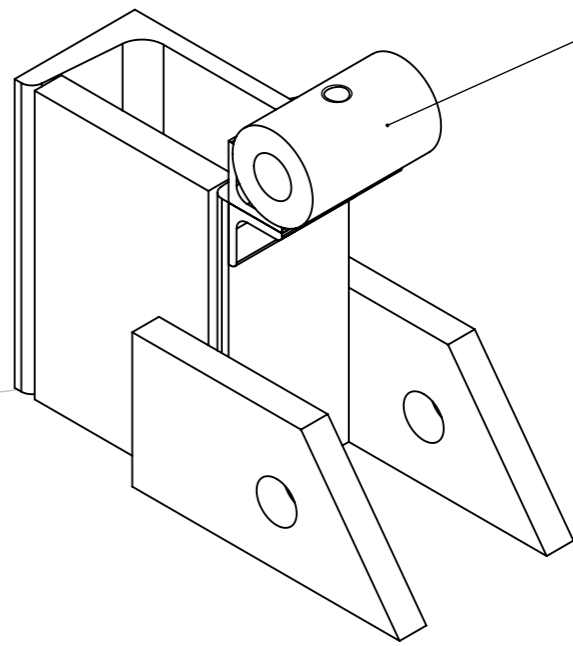
Outil	Roue de rappui				
Date	23/07/2021	Version	2.3		page n° 3 / 12
Feuille	Eclaté mécanosoudé				



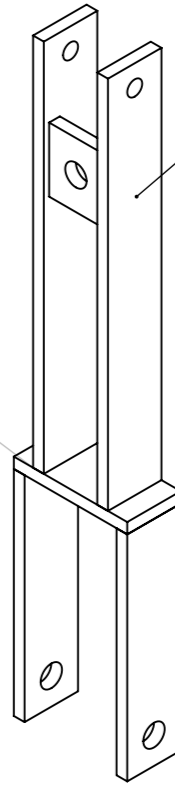
RL



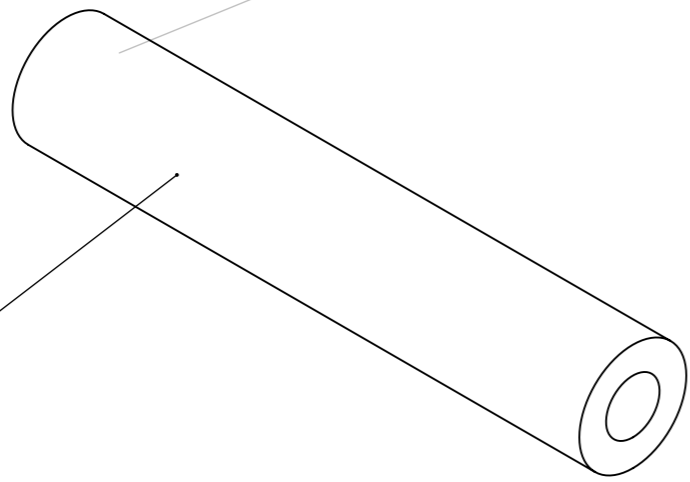
RJ




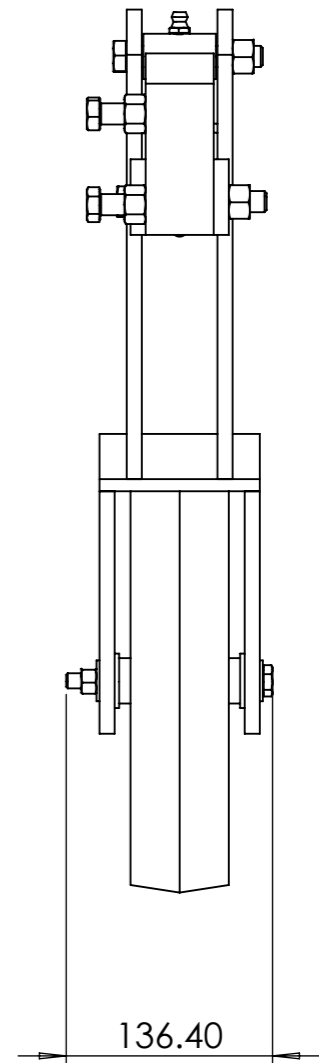
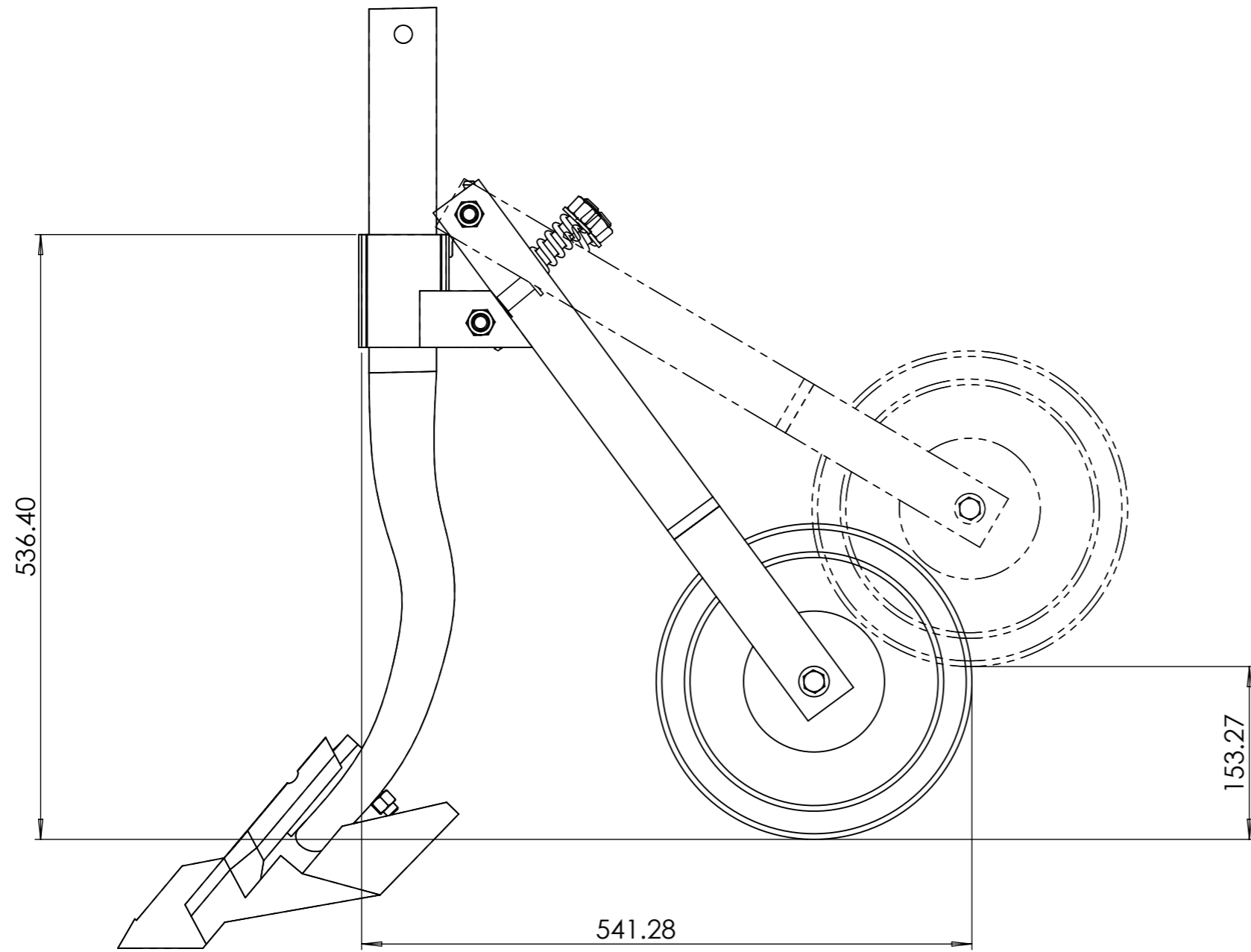
RK

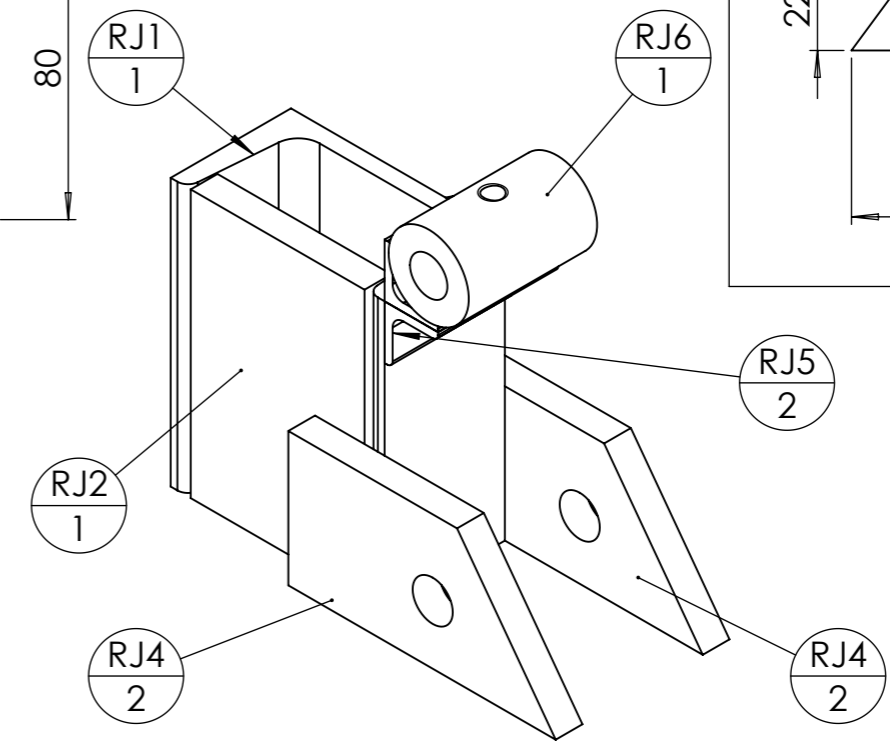
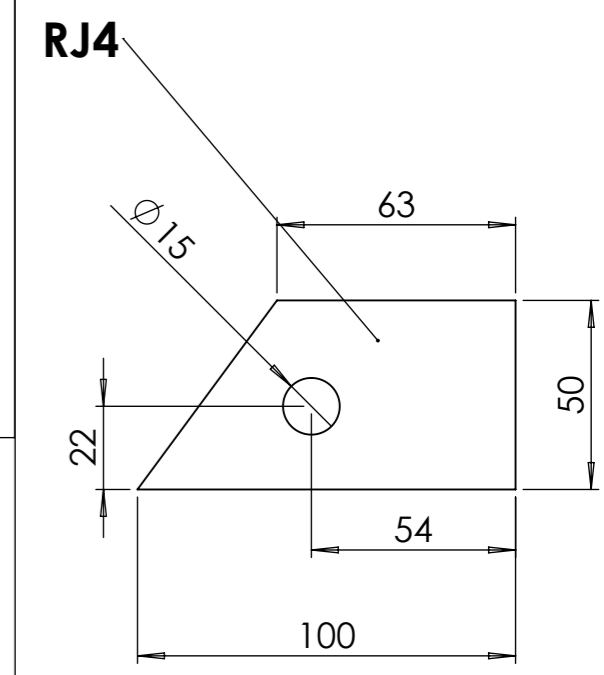
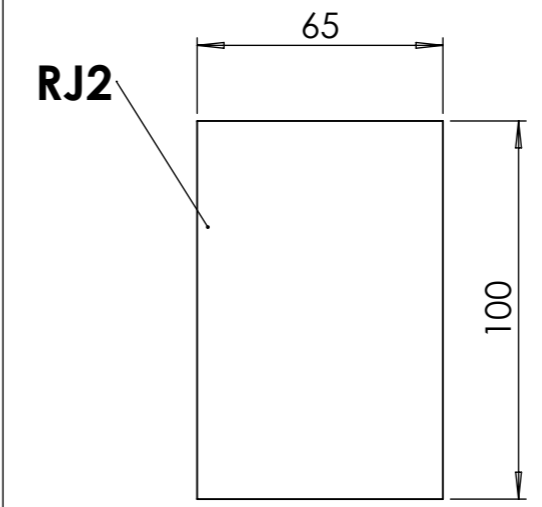
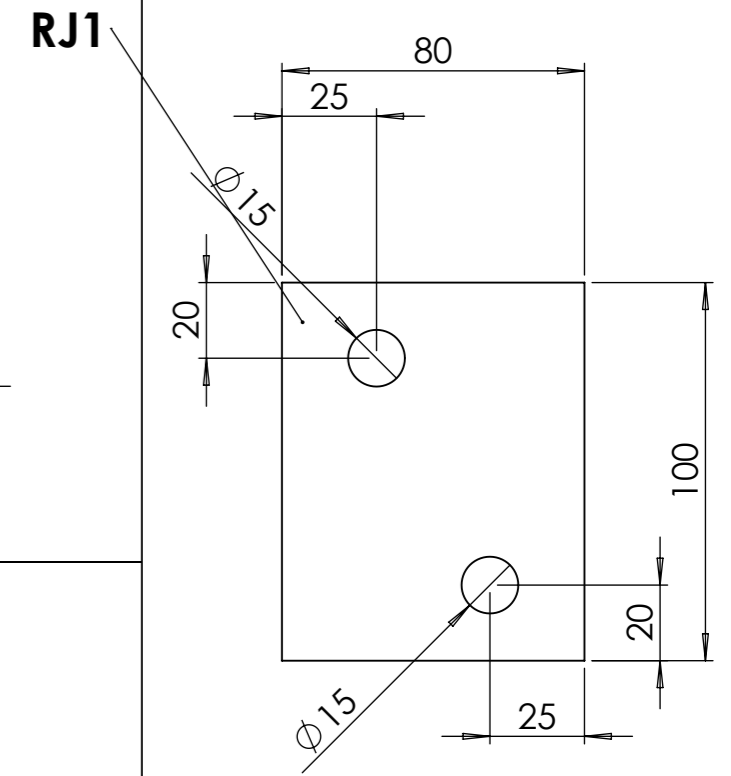
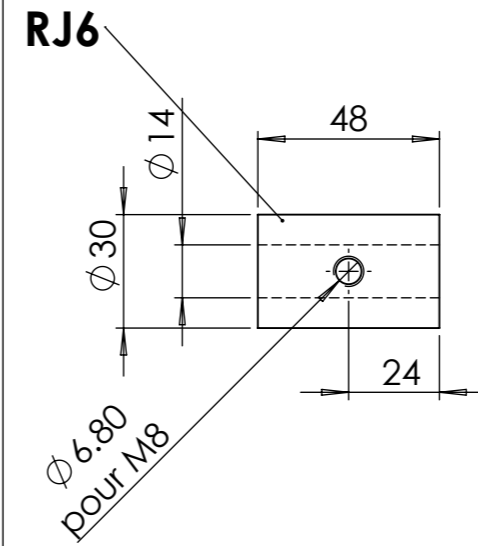
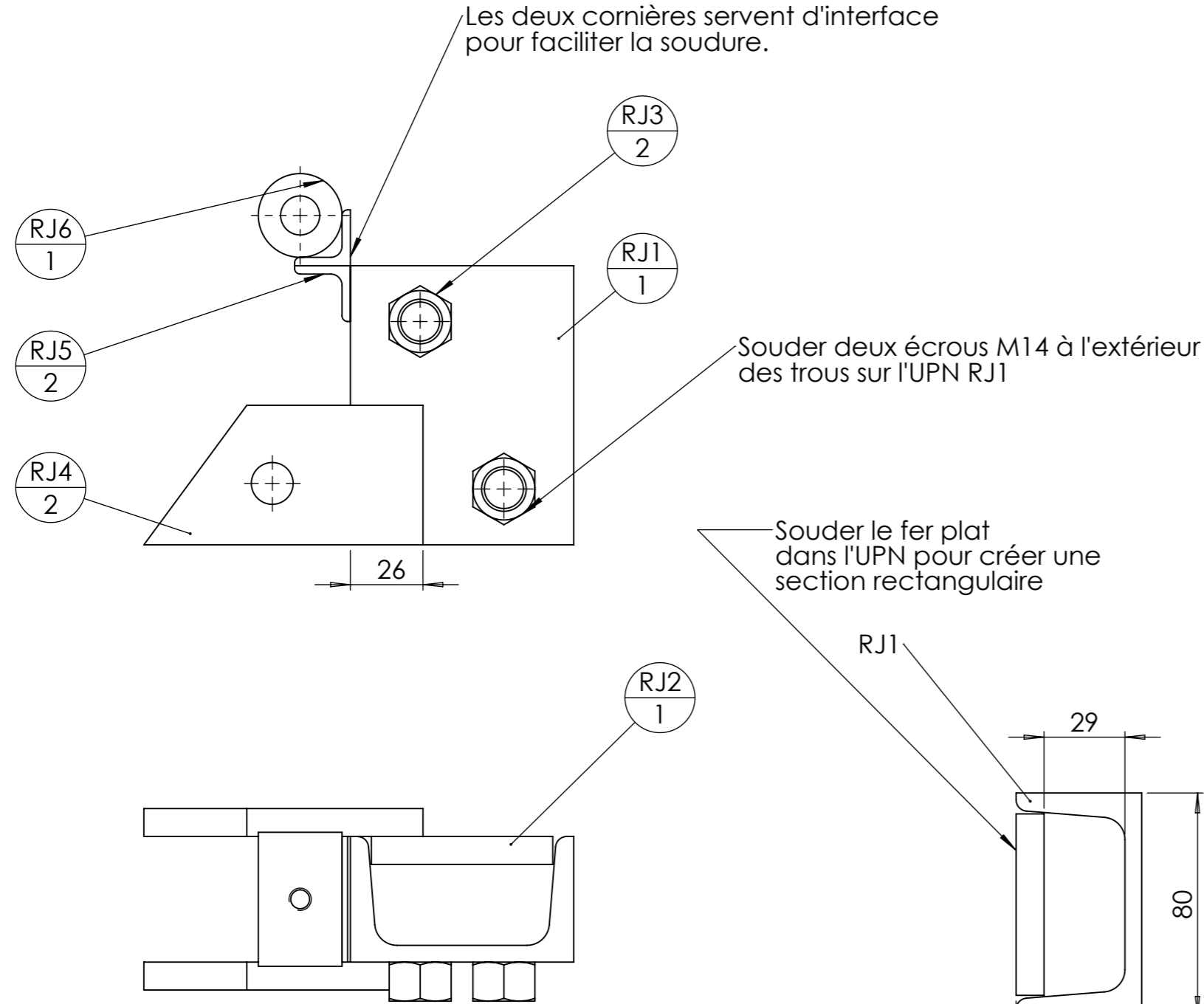


RM

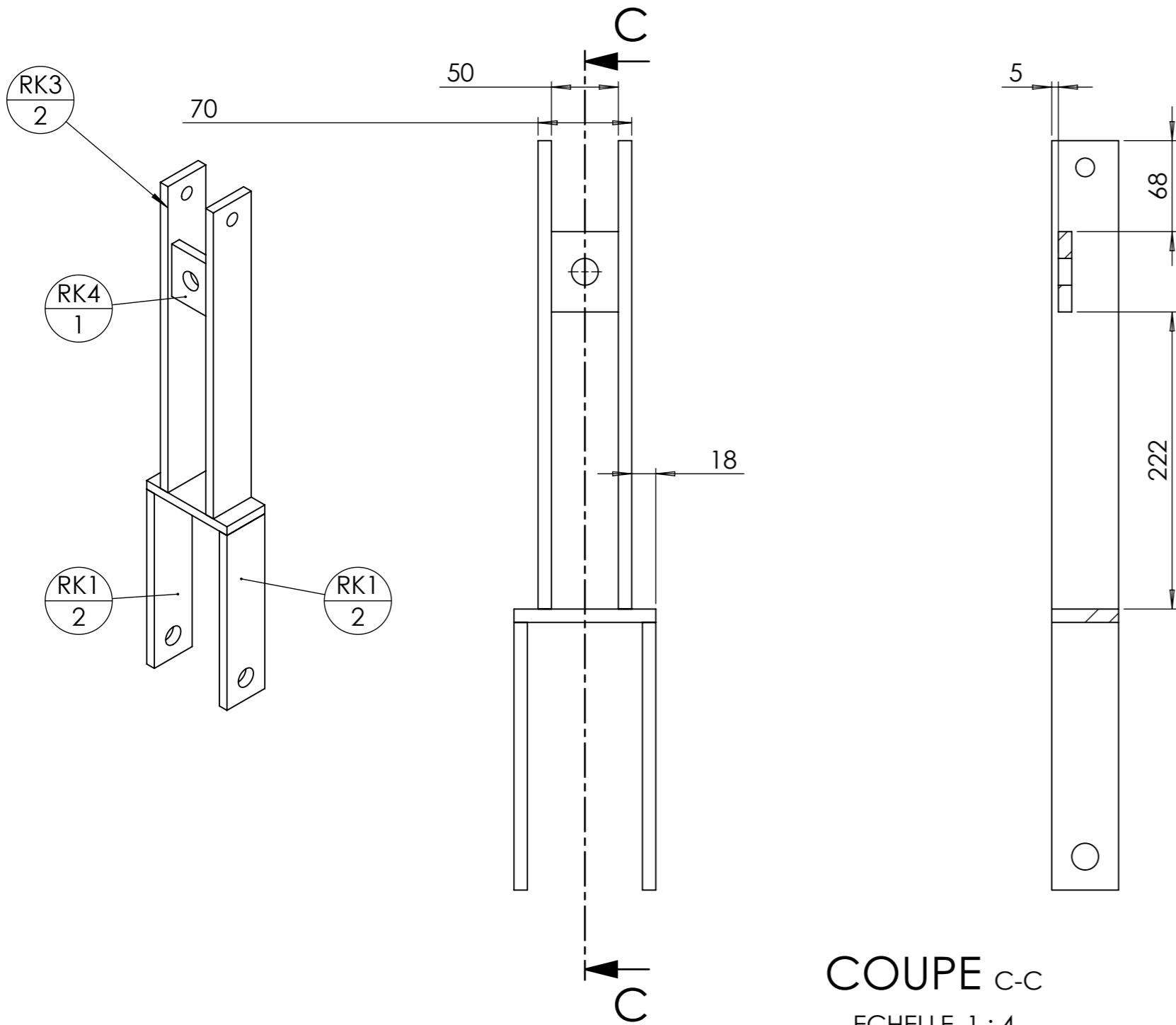


Outil	Roue de rappui				
Date	23/07/2021	Version	2.3		page n° 4 / 12
Feuille	Encombrement				



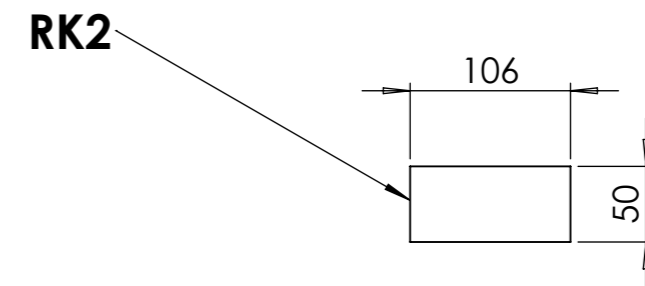
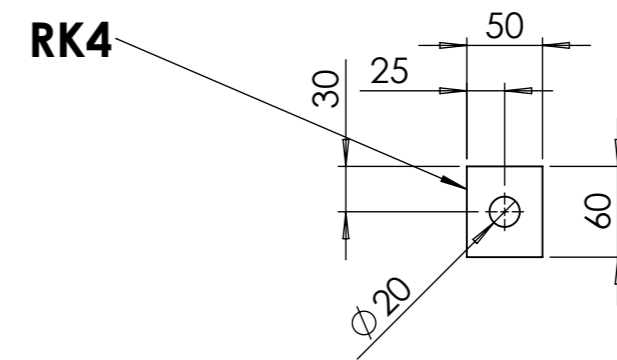
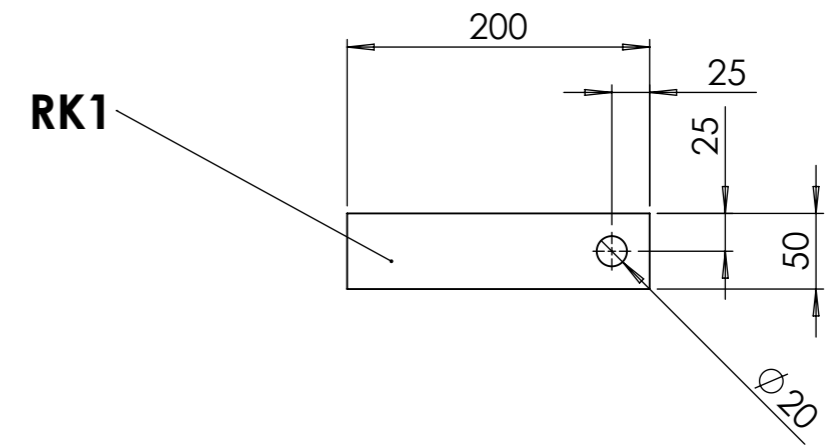
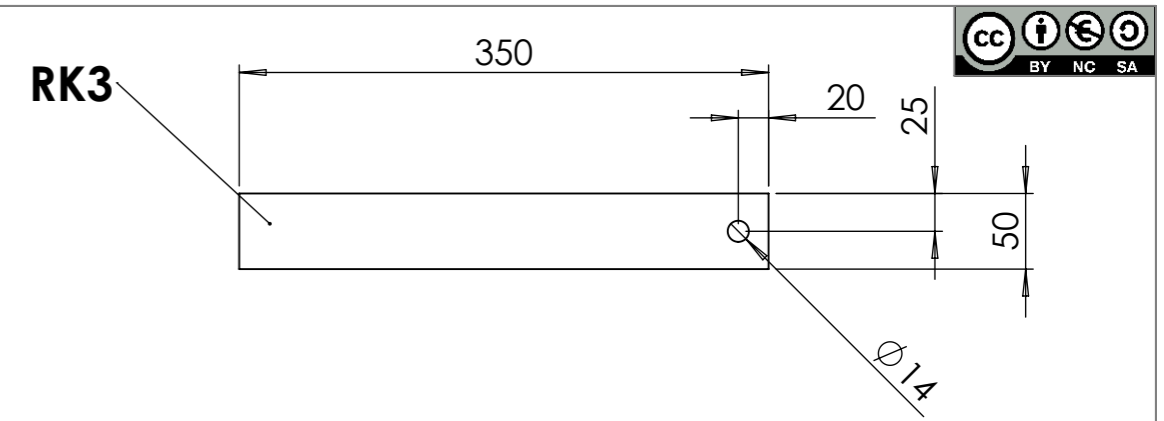


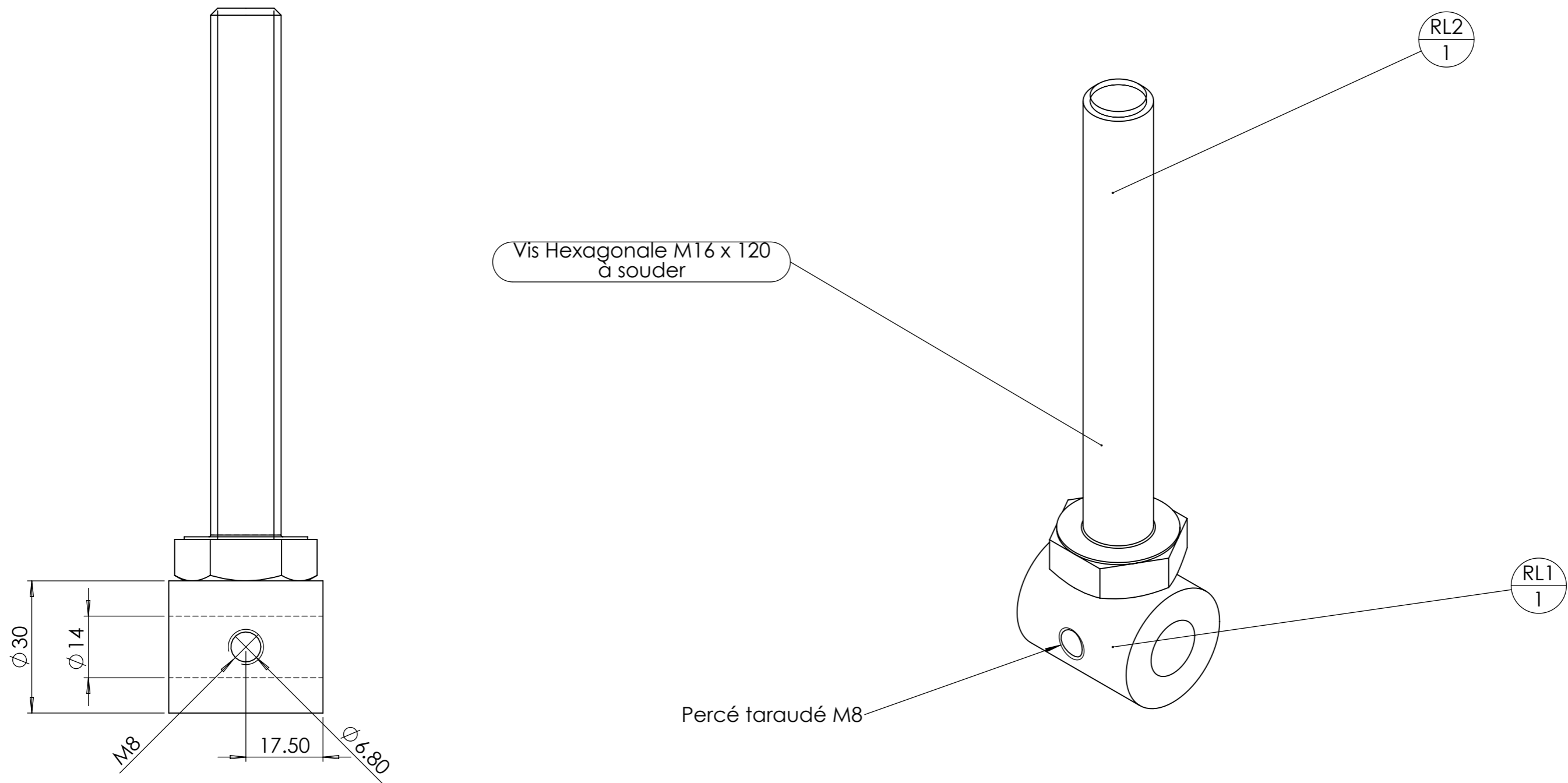
ID	Description	ANGLE1	ANGLE2	p	Longueur	Qté
RJ1	UPN 80 x 45	0.00	0.00	2x $\phi 15$ ;	100	1
RJ2	fer plat 100 x 10	0.00	0.00		65	1
RJ4	fer plat 50 x 10	36.42	0.00	1x $\phi 15$ ;	100	2
RJ6	tube rond 30 x 8			1x $\phi 14$	48	1
RJ5	Cornière 20 x 20 x 3	0.00	0.00		45	2
RJ3	Ecrou M14 brut					2



**COUPE C-C**  
ECHELLE 1 : 4

ID	Description	ANGLE1	ANGLE2	p	Longueur	Qté
RK1	fer plat 50 x 10	0	0	1x Ø20 ;	200	2
RK2	fer plat 50 x 10	0	0		106	1
RK3	fer plat 50 x 10	0	0	1x Ø14 ;	350	2
RK4	fer plat 50 x 10	0	0	1x Ø20 ;	60	1





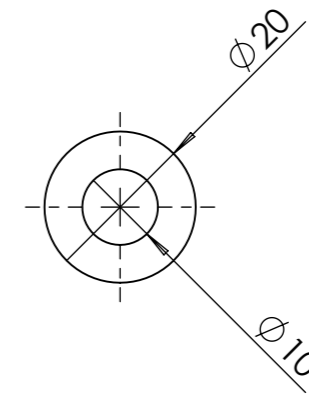
Tarauder et visser le graisseur après avoir soudé la vis

ID	Description	ANGLE1	ANGLE2	p	Longueur	Qté
RL1	Tube rond 30 x 8			1x Ø6,8 ;	35	1
RL2	Vis Hexagonale M16 x 120					1

Outil	Roue de rappui				
Date	23/07/2021	Version	2.3		page n° 8 / 12
Feuille	RM				



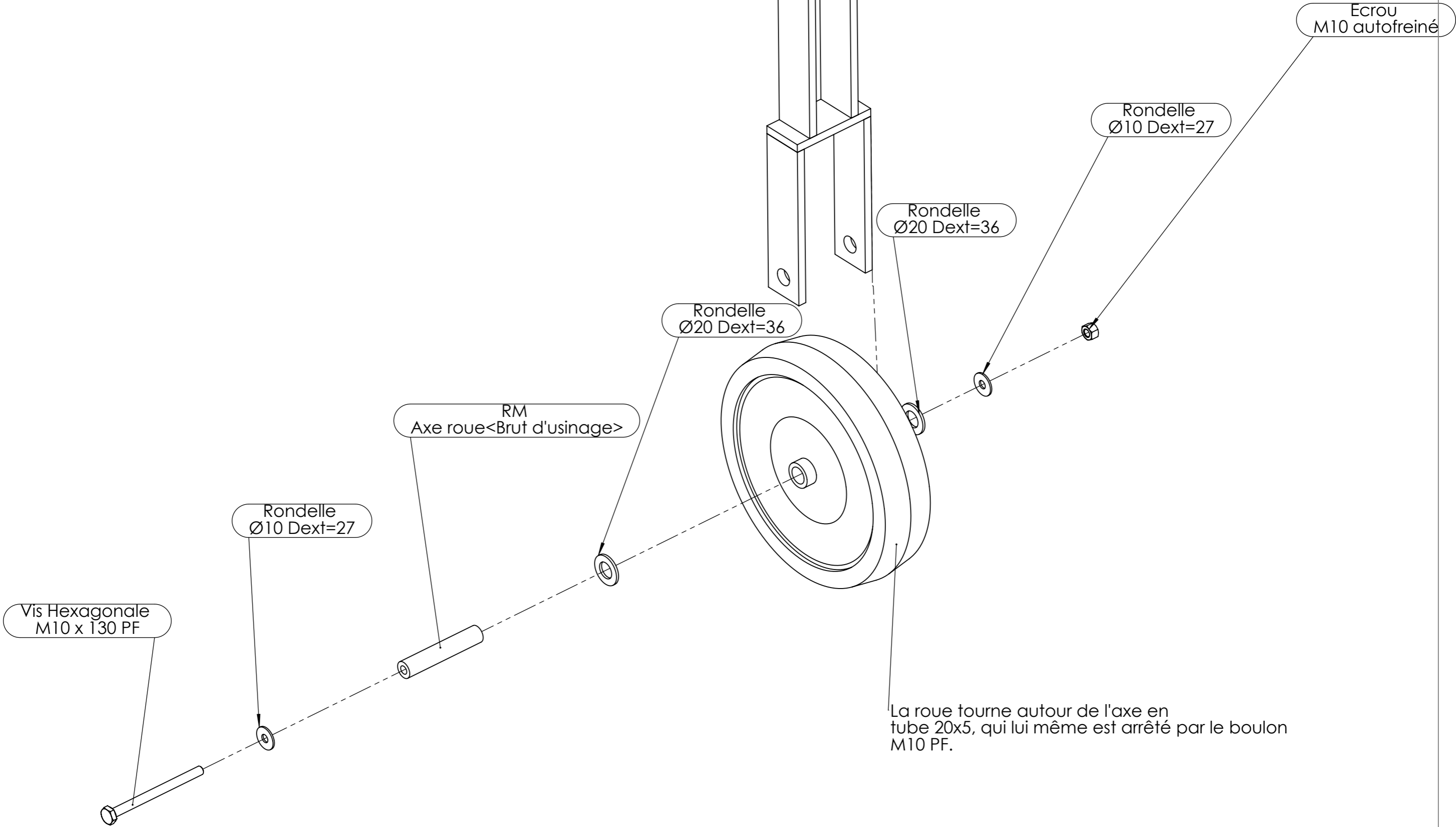
La roue tourne autour de cet axe fixe, lui même fixé grace au boulon M10 PF.



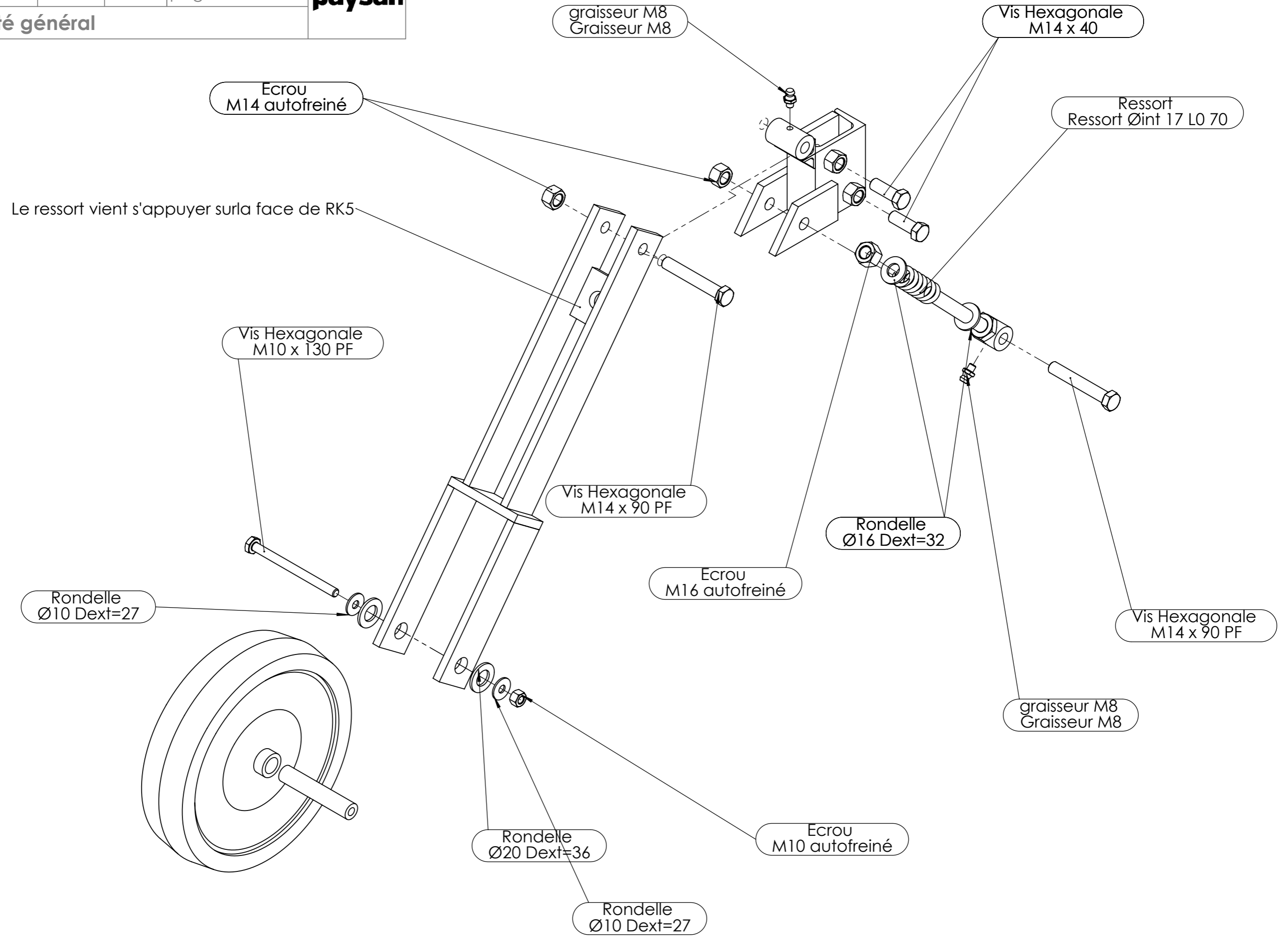
ID	Description	ANGLE1	ANGLE2	p	Longueur	Qté
RM1	ébauche tubulaire 20 x 5	0	0		106	1

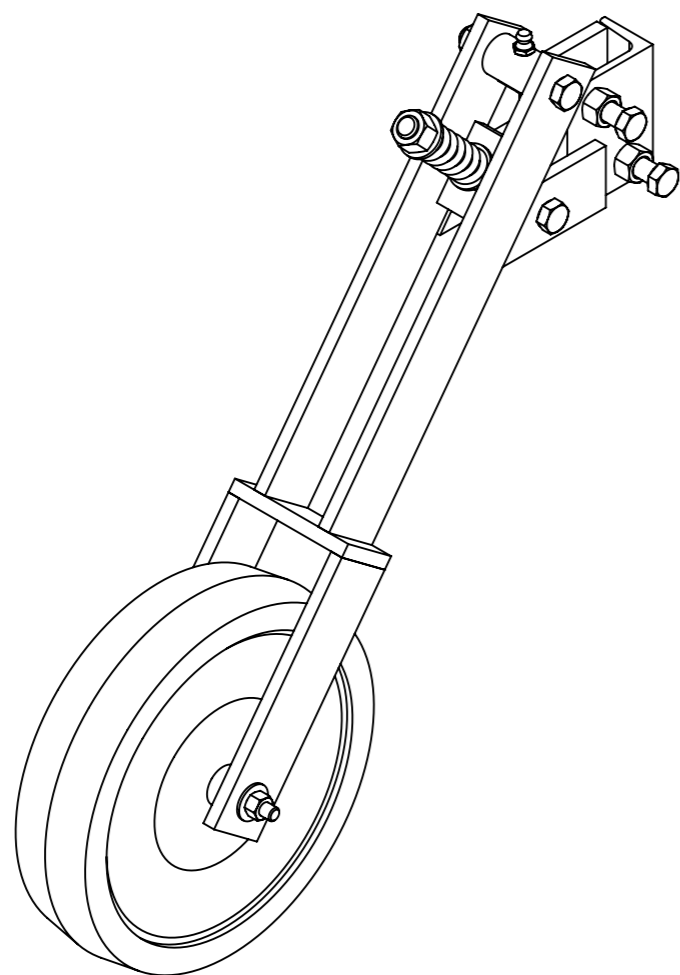


Outil	Roue de rappui				
Date	23/07/2021	Version	2.3		page n° 9 / 12
Feuille	Eclaté roue				




La roue tourne autour de l'axe en tube 20x5, qui lui même est arrêté par le boulon M10 PF.





repère	Désignation	ANGLE1	ANGLE2	p	LONGUEUR	Quantité
Ressort	Ressort Øint 17 L0 70					1
Vis Hexagonale	Vis hexagonale M14 x 90 PF					2
Ecrou	Ecrou M14 autofreiné					2
Ecrou	Ecrou M16 autofreiné					1
Rondelle	Rondelle Ø16 série MU					2
Vis Hexagonale	Vis hexagonale M14 x 40					2
Rondelle	Rondelle Ø20 série ZU					2
Vis Hexagonale	Vis Hexagonale M10 x 130 PF					1
Rondelle	Rondelle Ø10 série LU					2
Ecrou	Ecrou M10 autofreiné					1
graisseur M8	Graisseur M8					2
roue	Roue semi-pneumatique Ø280 L65					1
RJ	Bride					1
RJ1	UPN 80 x 45	0.00	0.00	2x Ø15 ;	100	1
RJ2	fer plat 100 x 10	0.00	0.00		65	1
RJ4	fer plat 50 x 10	36.42	0.00	1x Ø15 ;	100	2
RJ6	tube rond 30 x 8			1x Ø14	48	1
RJ5	Cornière 20 x 20 x 3	0.00	0.00		45	2
RJ3	Ecrou M14 brut					2
RK	Bras					1
RK1	fer plat 50 x 10	0	0	1x Ø20 ;	200	2
RK2	fer plat 50 x 10	0	0		106	1
RK3	fer plat 50 x 10	0	0	1x Ø14 ;	350	2
RK4	fer plat 50 x 10	0	0	1x Ø20 ;	60	1
RL	Guide de ressort					1
RL1	Tube rond 30 x 8			1x Ø6,8 ;	35	1
RL2	Vis Hexagonale M16 x 120					1
RM	Axe roue					1
RM1	ébauche tubulaire 20 x 5	0	0		106	1

Outil	Roue de rappui				
Date	23/07/2021	Version	2.3		page n° 12 / 12
Feuille	Contributions				



Les travaux pour réaliser la présente mise à jour ont bénéficié d'une contribution des collectivités publiques :



Cette action est cofinancée par le Fonds européen agricole pour le développement rural : l'Europe investit dans les zones rurales.



Cette mise à jour, comme les précédentes, a bénéficié de la contribution bénévole et décisive des nombreux(es) paysan(ne)s, membres formels ou informels du collectif L'Atelier Paysan.