

Outil	Roue de rappui				
Date	08/09/2021	Version	2.3		page n° 1 / 17
Feuille	Préambule				



Avant de commencer

La présente version est le résultat des évolutions par l'usage, d'expérimentations paysannes quotidiennes, des ajustements pratiques issus des retours des participants aux nombreuses formations et journées de terrain collectives.

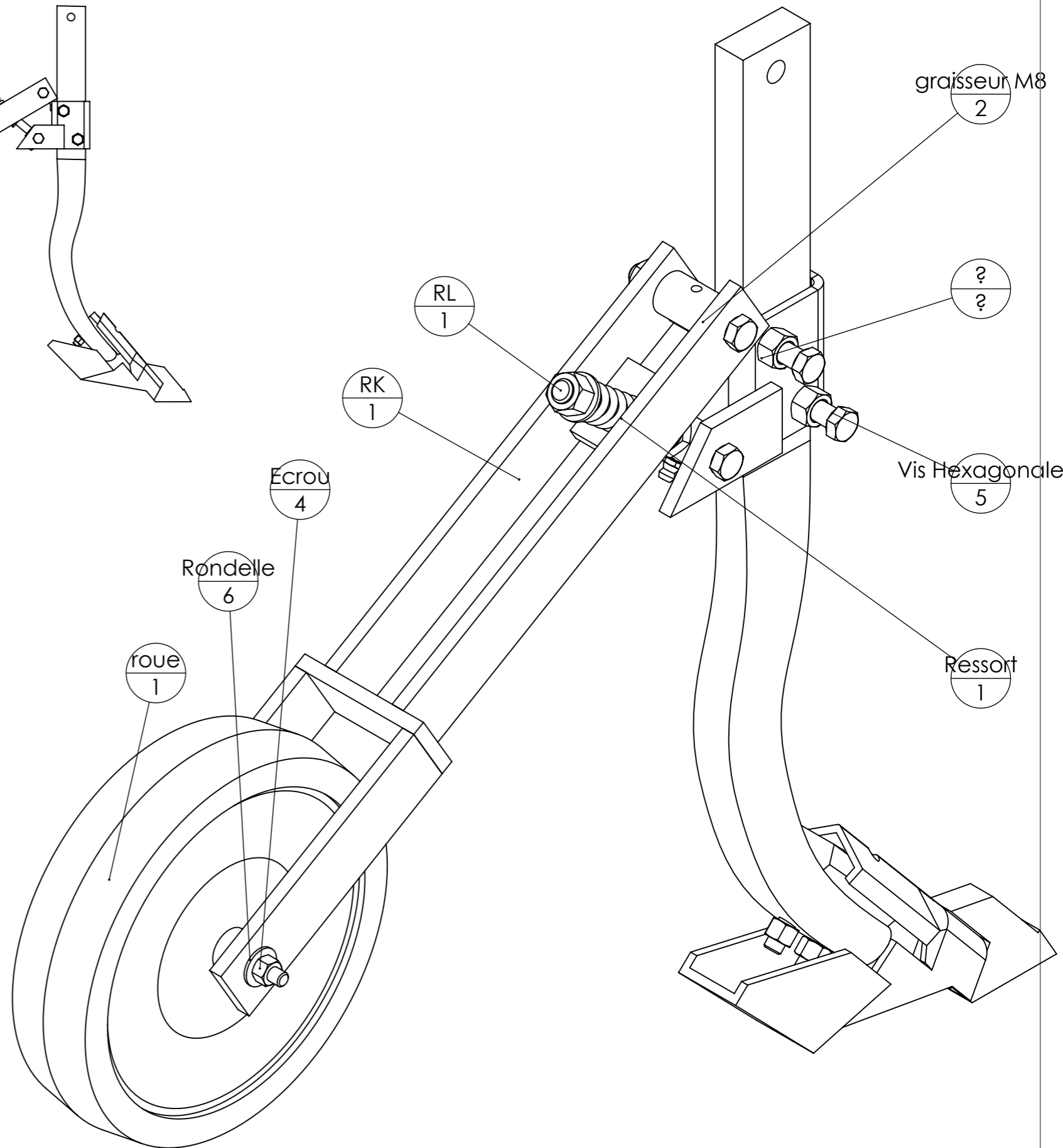
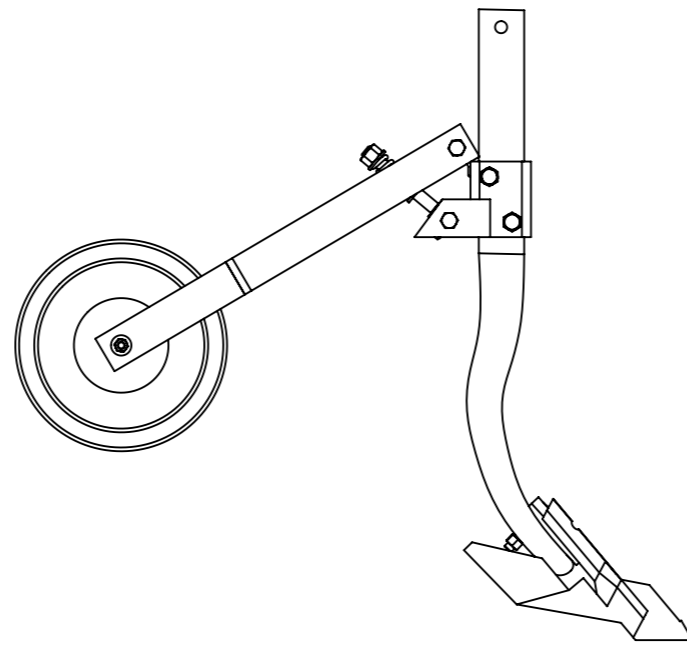
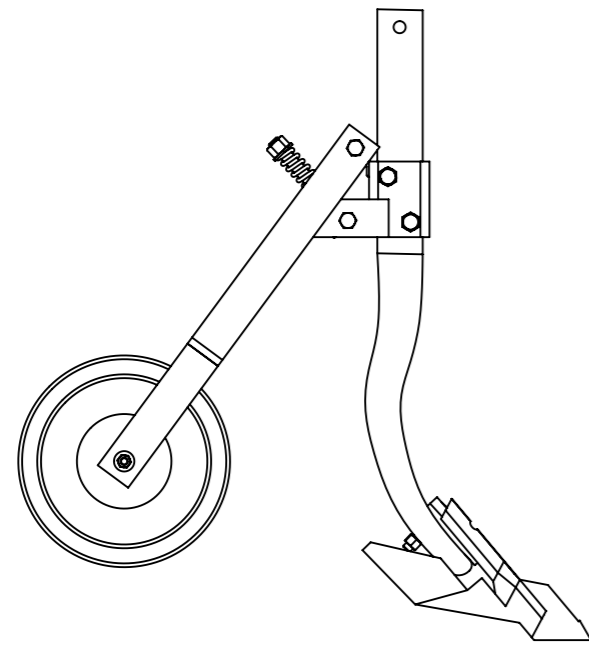
L'autoconstruction de votre outil à l'aide de ce tutoriel n'est que le début de votre aventure. Si cette machine est pertinente en l'état pour de nombreux contextes, vous allez devoir l'adapter, la régler, la modifier pour l'ajuster à votre projet agronomique, vos itinéraires techniques, vos conditions pédo-climatiques. Vous allez donc faire vivre cette machine.

Félicitations, vous êtes en passe de devenir constructeur d'outils et machines agricoles homologué CE! Renseignez-vous sur vos responsabilités légales sur notre site: des outils paysans\techniques et réglementations. (<https://www.latelierpaysan.org/Techniques-et-reglementations>)

Merci de nous faire parvenir vos retours, vos découvertes, vos réussites.
Vos expériences individuelles, vos tâtonnements de terrain viendront enrichir le pot commun paysan, sous même licence libre que les présents plans.

<http://www.latelierpaysan.org/>

<http://forum.latelierpaysan.org>

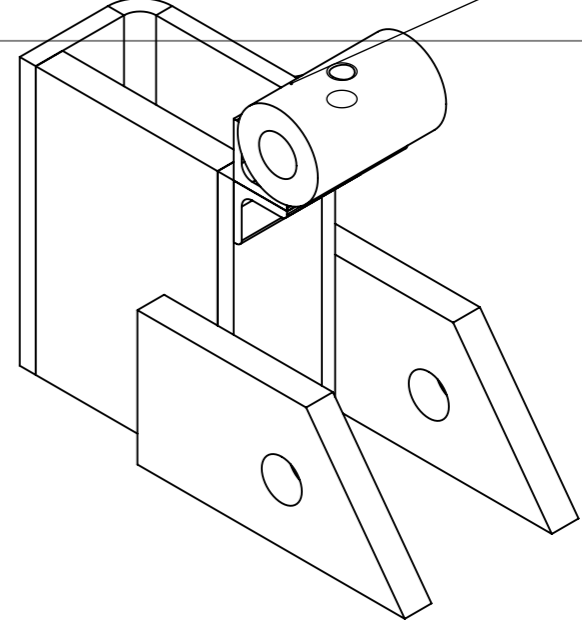
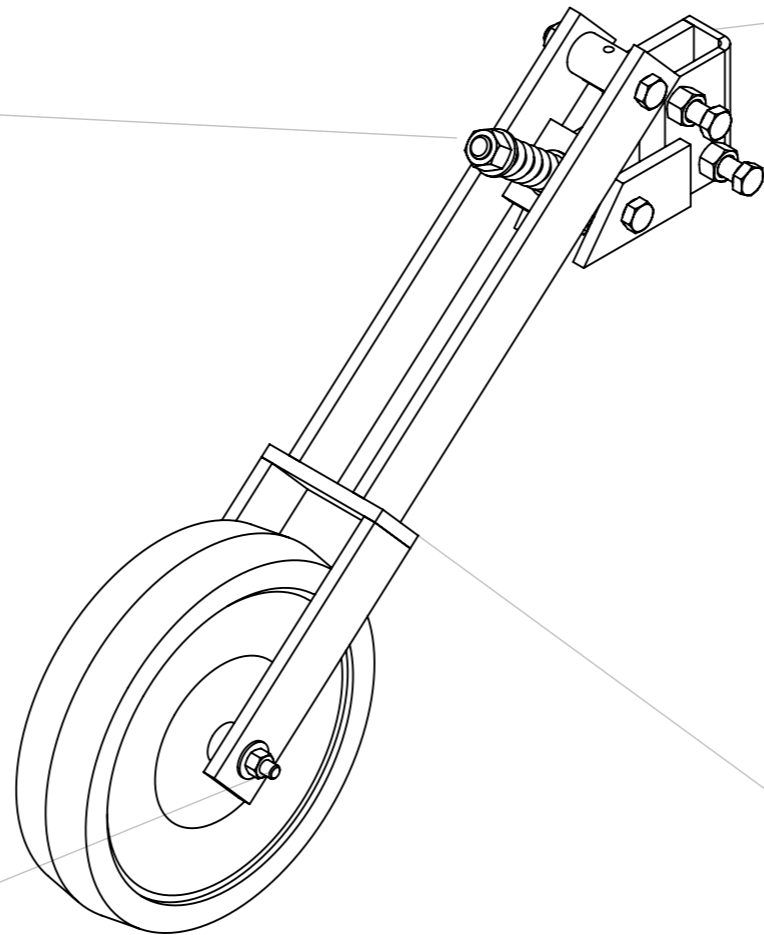
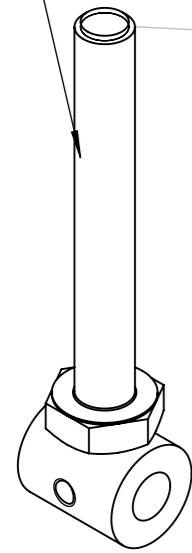


Pièce	Désignation	avec dent - maxi/Quantité
RJ	Bride	1
RK	Bras	1
RL	Guide de ressort	1
RM	Axe roue	1
Ressort	Ressort Øint 17 L0 70	1
Vis Hexagonale	Vis hexagonale M14 x 90 PF	2
Erou	Erou M14 autofreiné	2
Erou	Erou M16 autofreiné	1
Rondelle	Rondelle Ø16 série MU	2
Vis Hexagonale	Vis hexagonale M14 x 40	2
Rondelle	Rondelle Ø20 série ZU	2
Vis Hexagonale	Vis Hexagonale M10 x 130 PF	1
Rondelle	Rondelle Ø10 série LU	2
Erou	Erou M10 autofreiné	1
graisseur M8	Graisneur M8	2
roue	Roue semi-pneumatique Ø280 L65	1

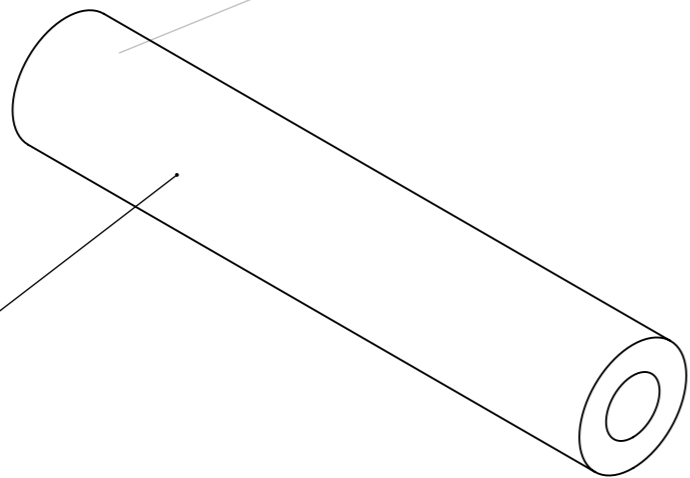
Outil	Roue de rappui				
Date	08/09/2021	Version	2.3		page n° 3 / 17
Feuille	Eclaté mécanosoudé				



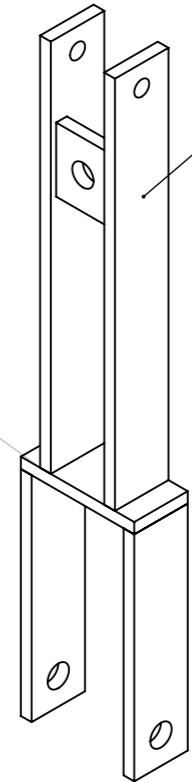
RL




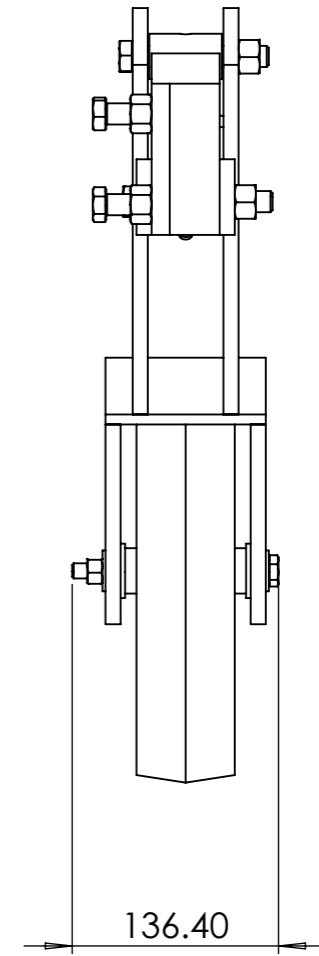
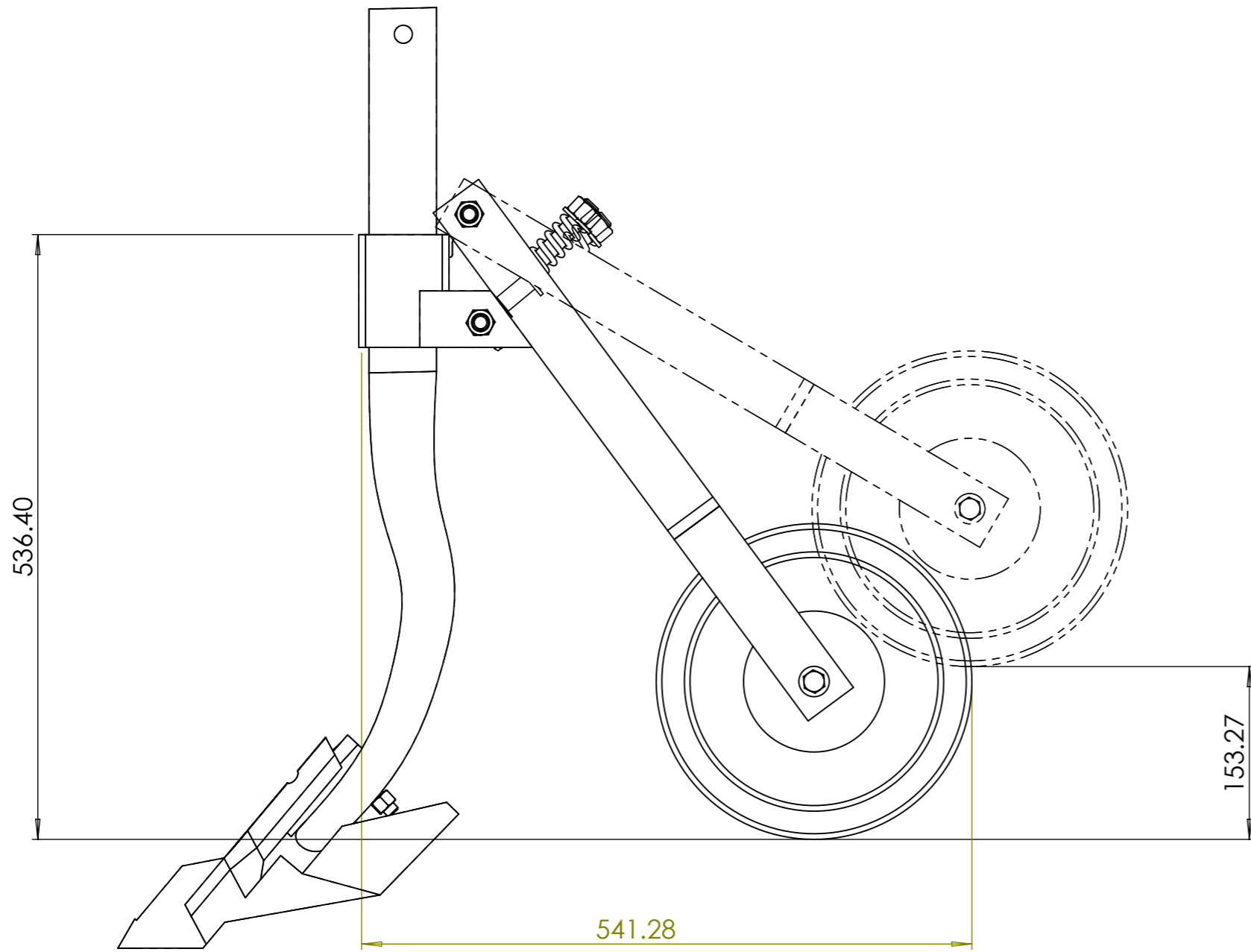
RM



RK

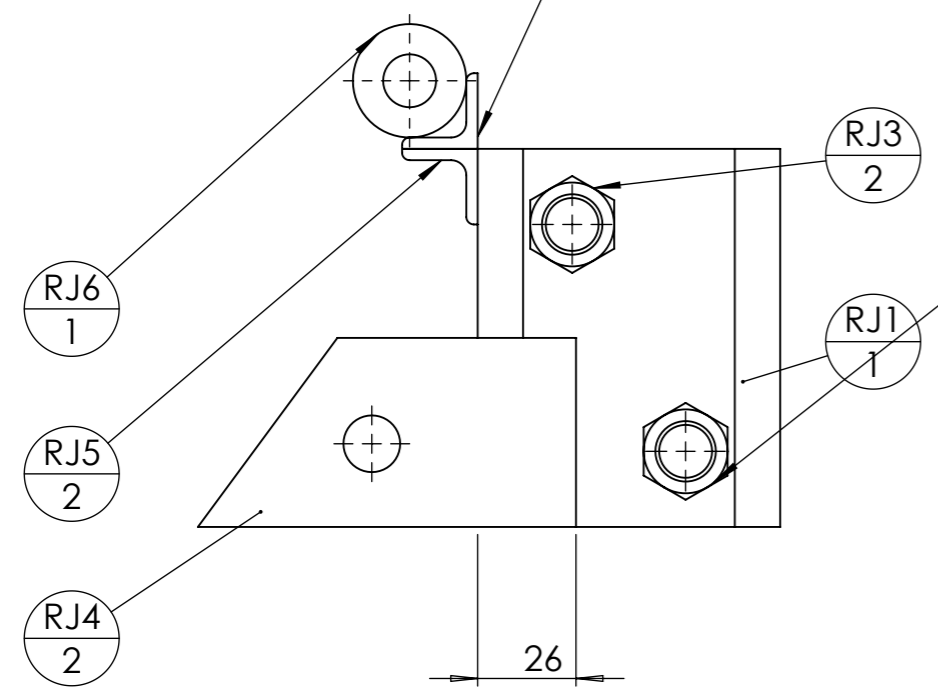


Outil	Roue de rappui				
Date	08/09/2021	Version	2.3		page n° 4 / 17
Feuille	Encombrement				



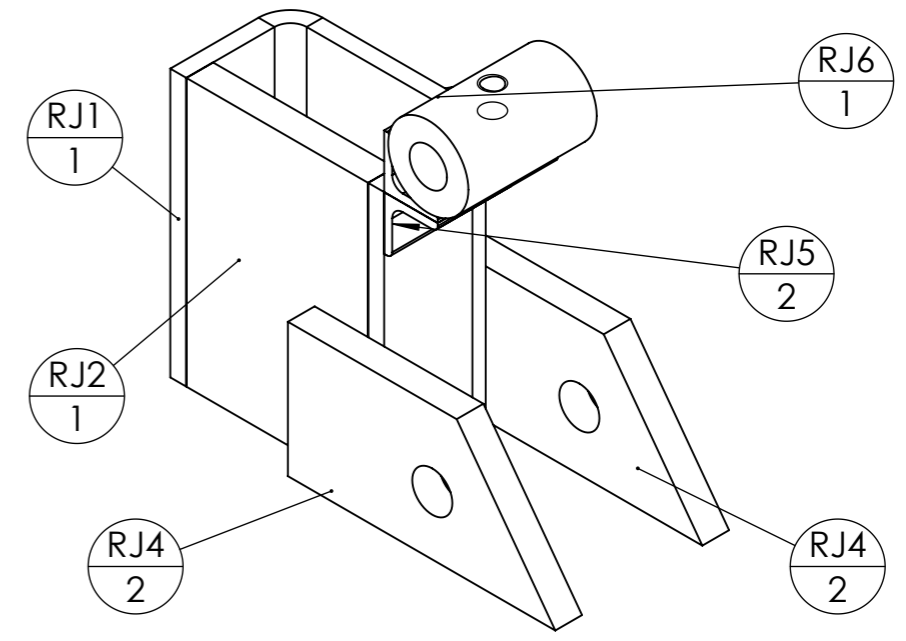
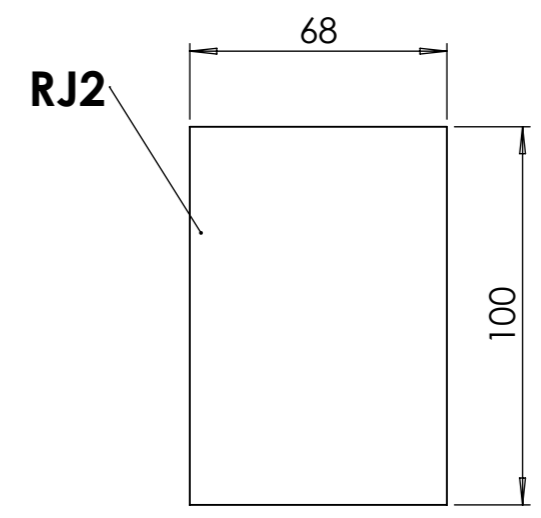
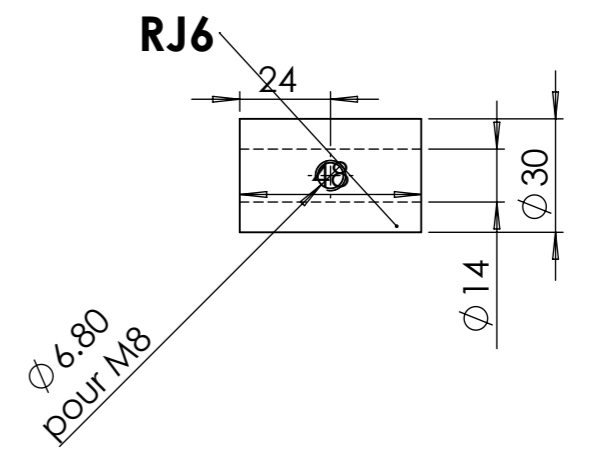
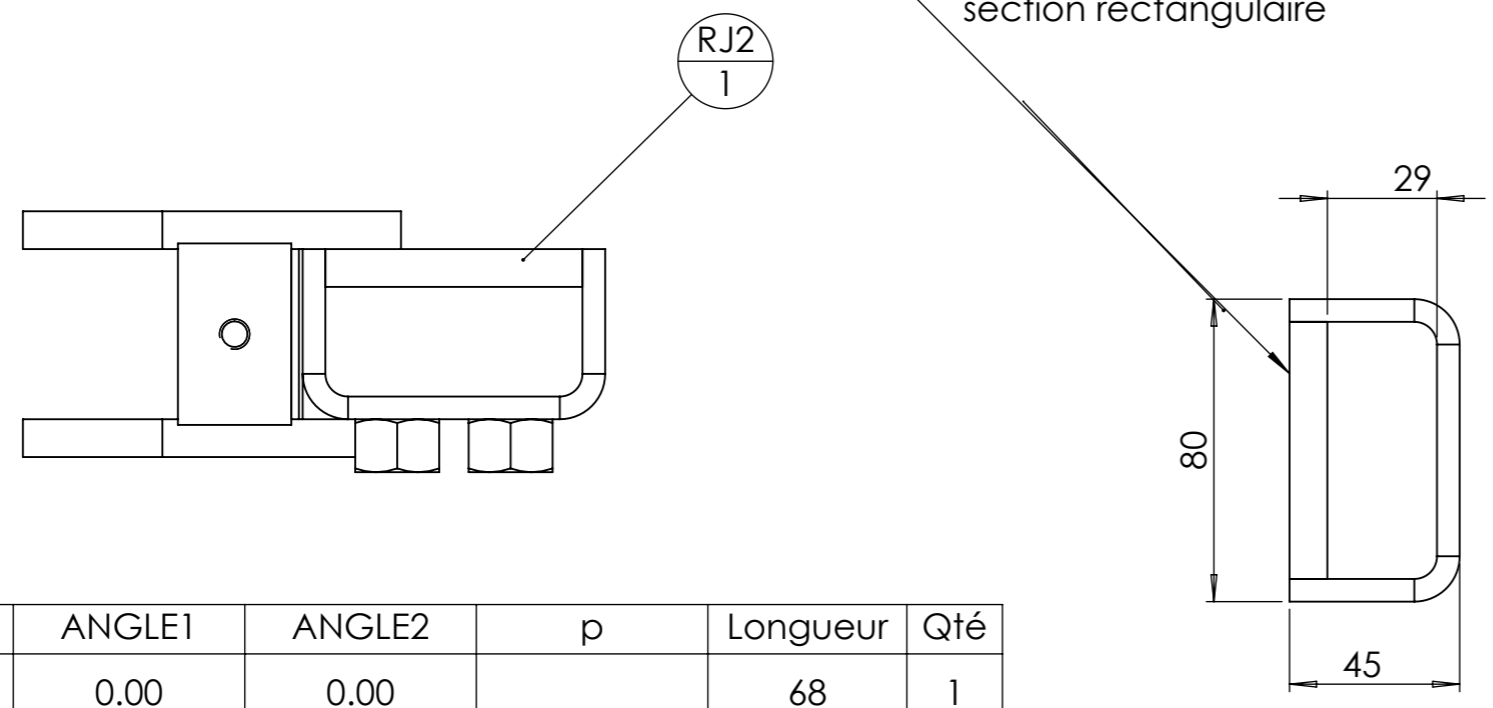
Outil	Roue de rappui				
Date	08/09/2021	Version	2.3	page n°	5
Feuille	RJ				

Les deux vis servent d'interface pour faciliter la manœuvre.

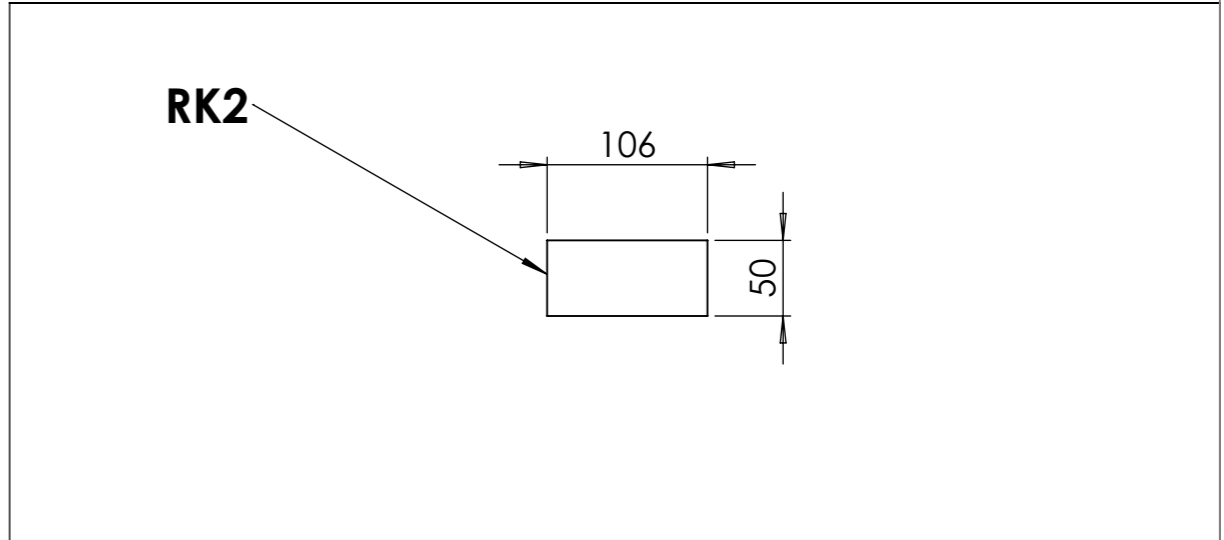
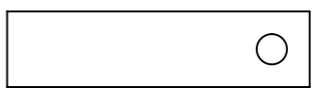
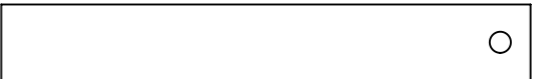
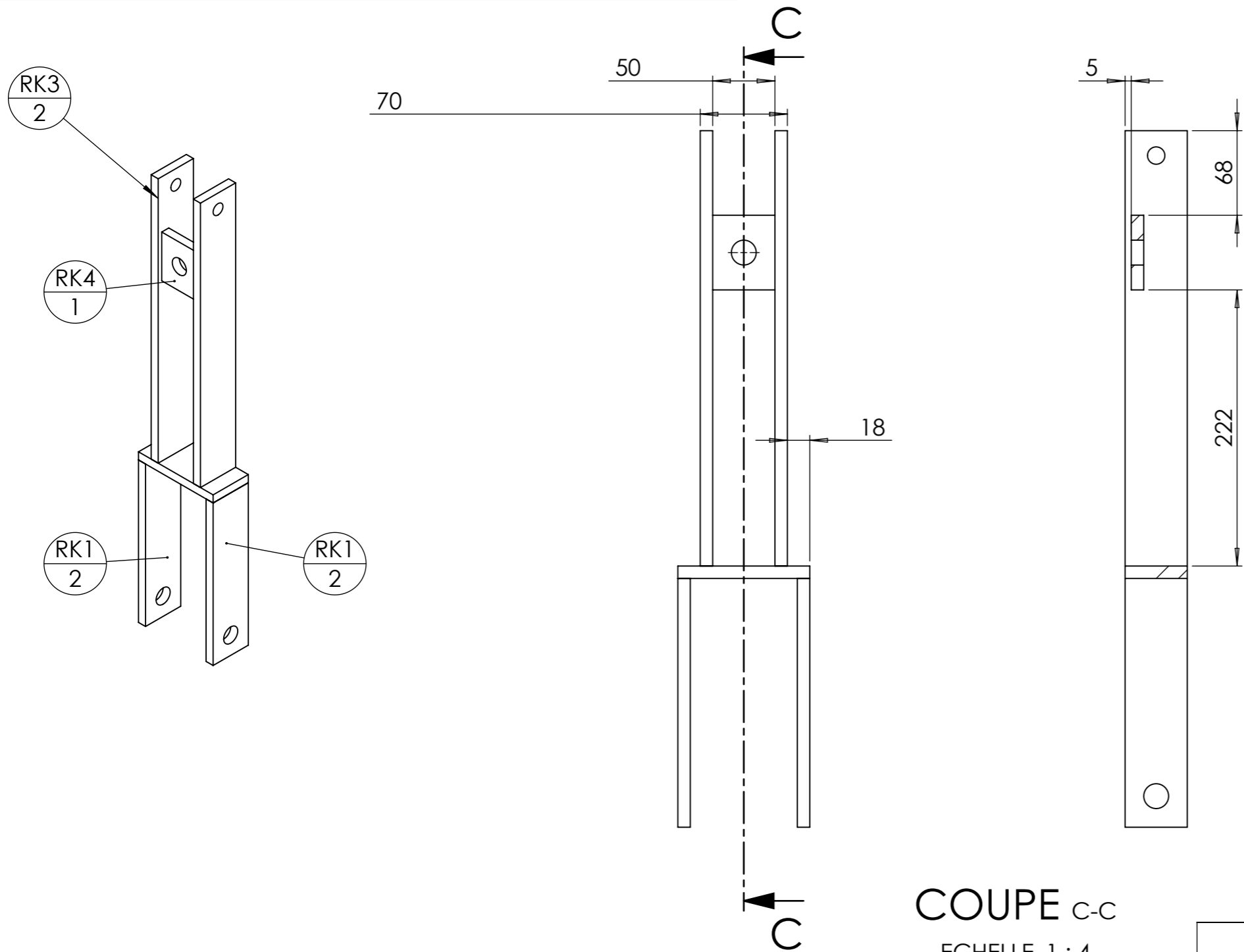


Souder deux écrous M14 à l'extérieur des trous sur l'UPN RJ1

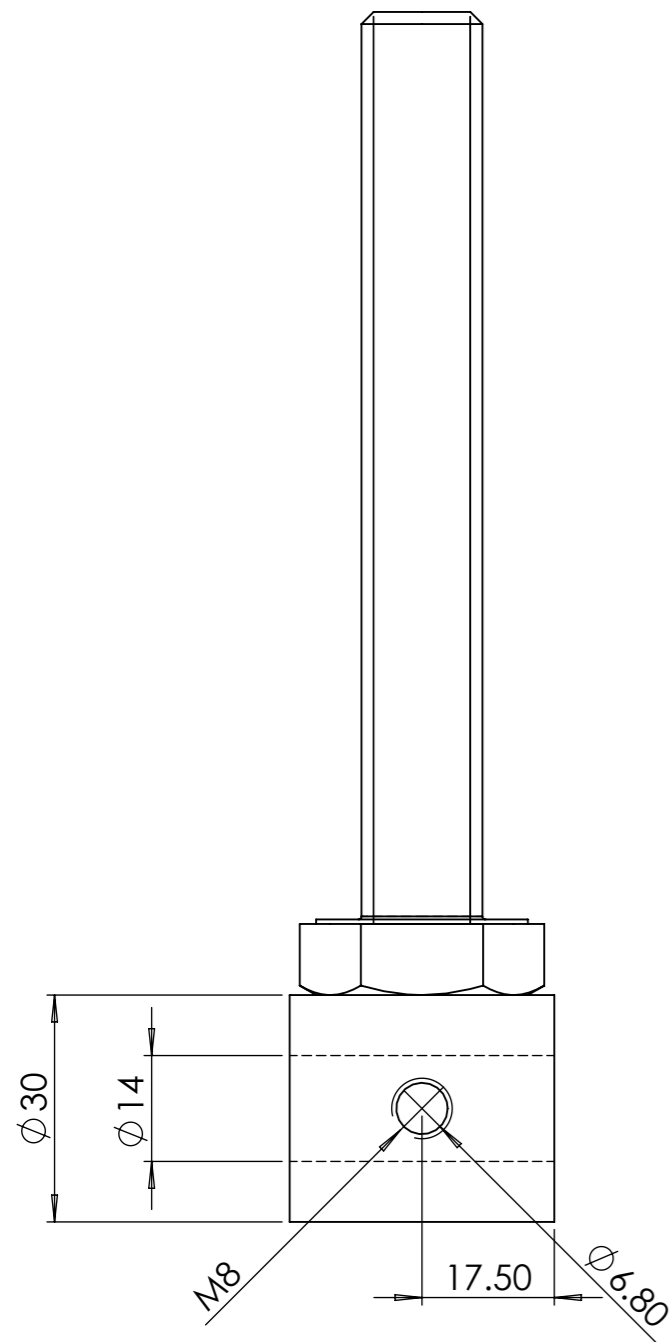
Souder le fer plat dans le U plié pour créer une section rectangulaire



ID	Description	ANGLE1	ANGLE2	p	Longueur	Qté
RJ2	fer plat 100 x 10	0.00	0.00		68	1
RJ4	RJ4 roue de rappui viticole	36.42	0.00		100	2
RJ6	tube rond 30 x 8			1x Ø14	48	1
RJ1	RJ1 roue de rappui viticole					1
RJ5	Cornière 20 x 20 x 3	0.00	0.00		45	2
RJ3	Ecrou M14 brut					2



ID	Description	ANGLE1	ANGLE2	p	Longueur	Qté
RK1	RK1 roue de rappui viticole	0	0		200	2
RK2	fer plat 50 x 10	0	0		106	1
RK3	RK3 roue de rappui viticole	0	0		350	2
RK4	RK4 roue de rappui viticole	0	0		60	1



Vis Hexagonale M16 x 120
à souder

Percé taraudé M8

RL2
1

RL1
1

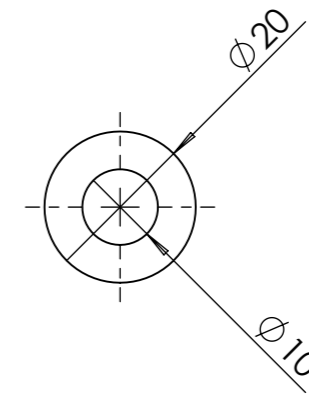
Tarauder et visser le graisseur après avoir soudé la vis

ID	Description	ANGLE1	ANGLE2	p	Longueur	Qté
RL1	Tube rond 30 x 8			1x $\phi 6,8$;	35	1
RL2	Vis Hexagonale M16 x 120					1

Outil	Roue de rappui				
Date	08/09/2021	Version	2.3		page n° 8 / 17
Feuille	RM				

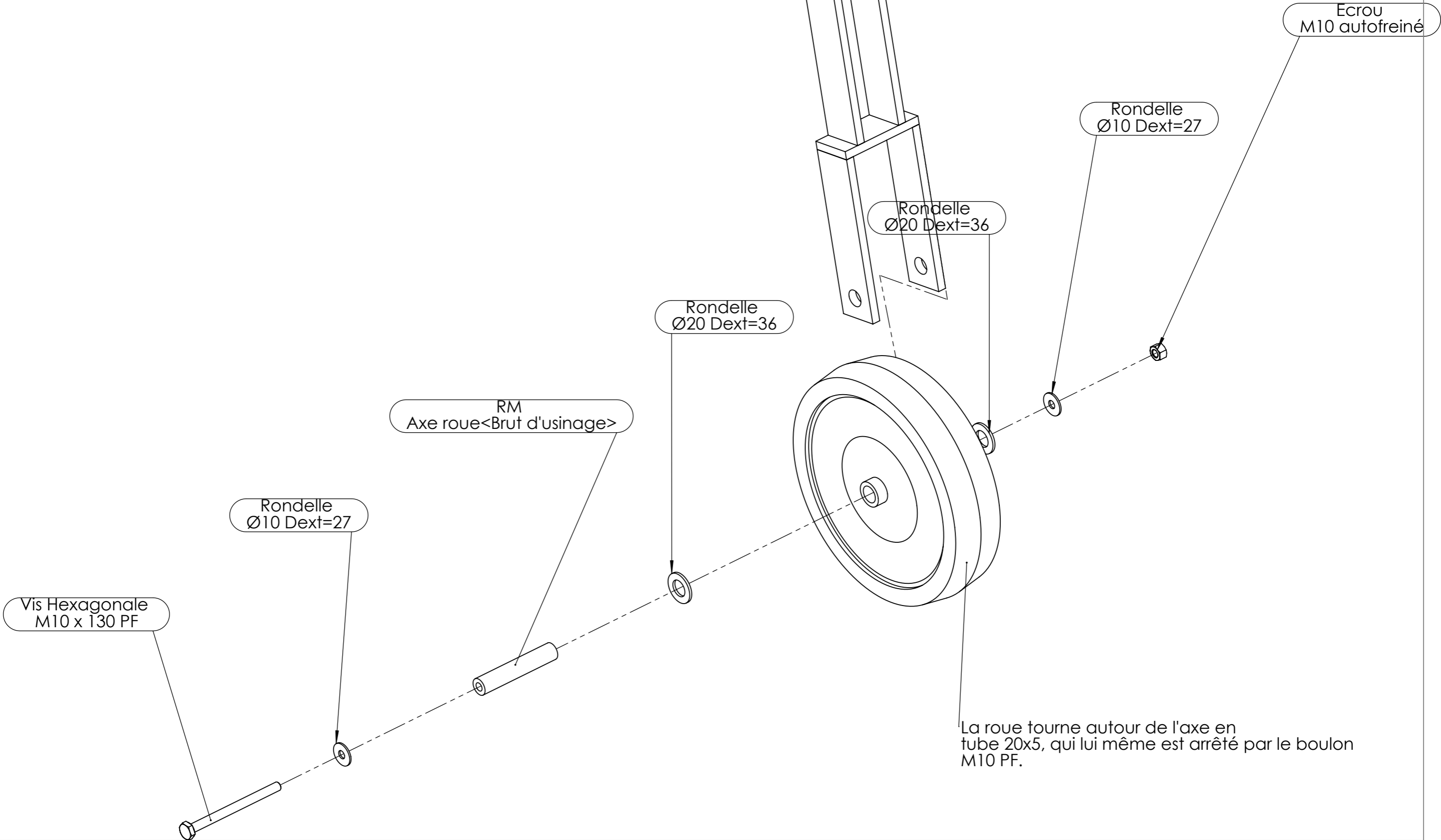


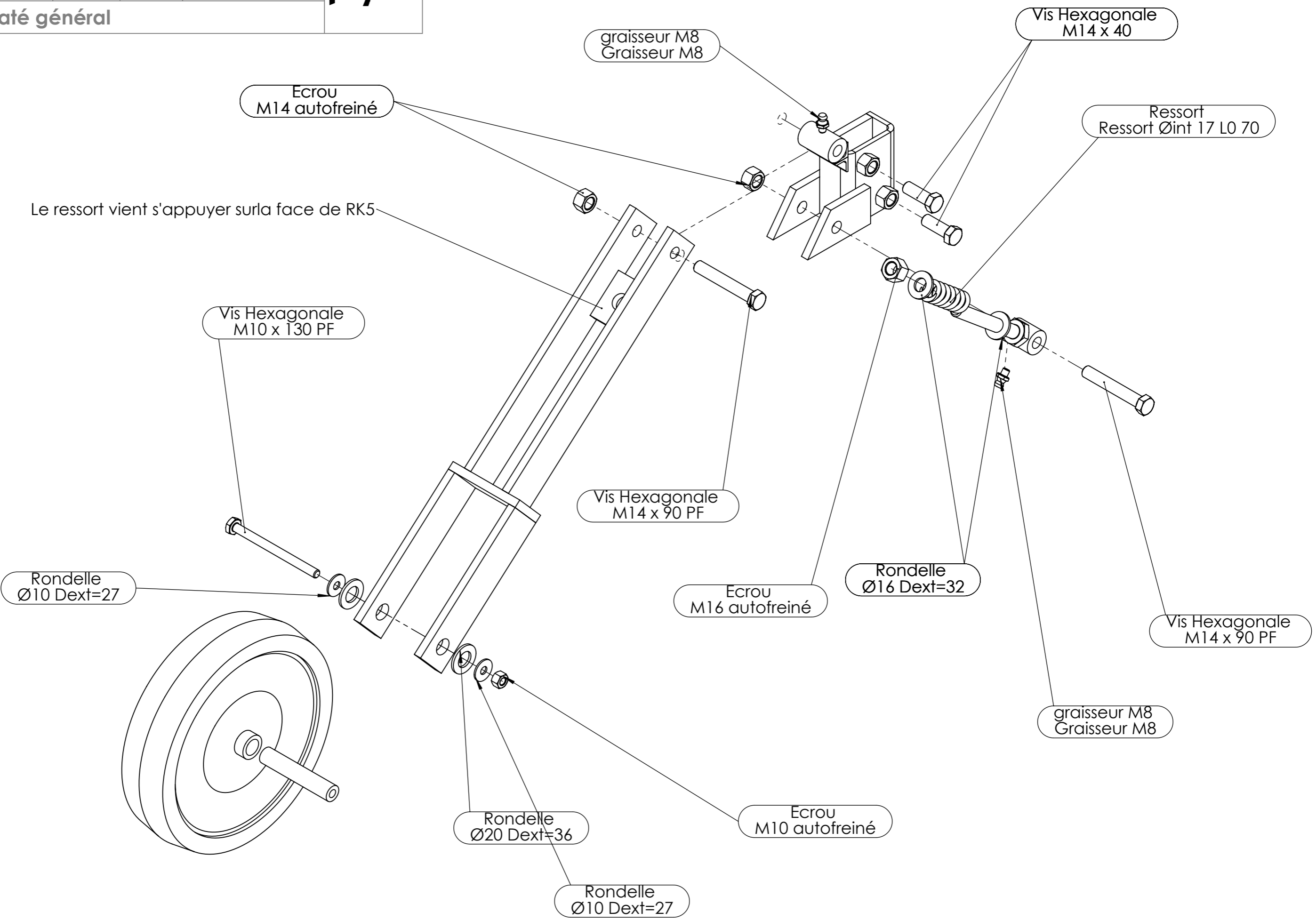
La roue tourne autour de cet axe fixe, lui même fixé grace au boulon M10 PF.

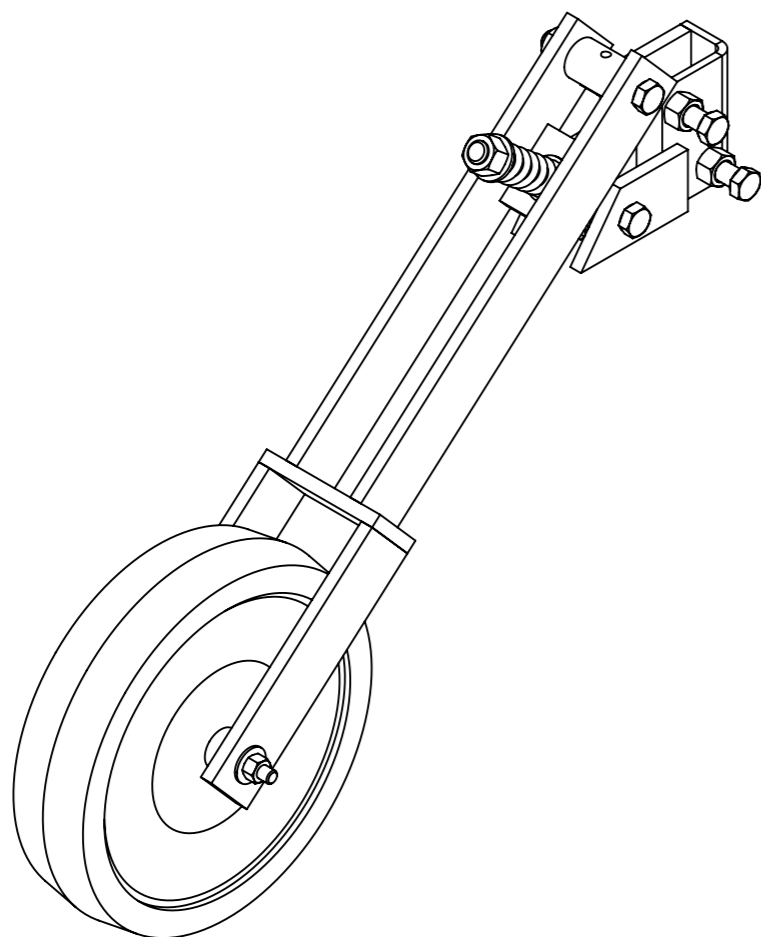


ID	Description	ANGLE1	ANGLE2	p	Longueur	Qté
RM1	ébauche tubulaire 20 x 5	0	0		106	1

Outil	Roue de rappui				
Date	08/09/2021	Version	2.3		page n° 9 / 17
Feuille	Eclaté roue				







repère	Désignation	ANGLE1	ANGLE2	p	LONGUEUR	Quantité
Ressort	Ressort Øint 17 L0 70					1
Vis Hexagonale	Vis hexagonale M14 x 90 PF					2
Ecrou	Ecrou M14 autofreiné					2
Ecrou	Ecrou M16 autofreiné					1
Rondelle	Rondelle Ø16 série MU					2
Vis Hexagonale	Vis hexagonale M14 x 40					2
Rondelle	Rondelle Ø20 série ZU					2
Vis Hexagonale	Vis Hexagonale M10 x 130 PF					1
Rondelle	Rondelle Ø10 série LU					2
Ecrou	Ecrou M10 autofreiné					1
graisseur M8	Graisseur M8					2
roue	Roue semi-pneumatique Ø280 L65					1
RM1	ébauche tubulaire 20 x 5	0	0		106	1
RK2	fer plat 50 x 10	0	0		106	1
RJ6	tube rond 30 x 8			1x Ø14	48	1
RJ5	Cornière 20 x 20 x 3	0.00	0.00		45	2
RL	Guide de ressort					1
RL1	Tube rond 30 x 8			1x Ø6,8 ;	35	1
RL2	Vis Hexagonale M16 x 120					1
RK1	RK1 roue de rappui viticole	0	0			2
RK3	RK3 roue de rappui viticole	0	0			2
RK4	RK4 roue de rappui viticole	0	0			1
RJ2	fer plat 100 x 10	0.00	0.00		68	1
RJ4	RJ4 roue de rappui viticole	36.42	0.00			2
RJ3	Ecrou M14 brut					2
RJ1	RJ1 roue de rappui viticole					1

Outil	Roue de rappui				
Date	08/09/2021	Version	2.3		page n° 12 / 17
Feuille	Contributions				



Les travaux pour réaliser la présente mise à jour ont bénéficié d'une contribution des collectivités publiques :



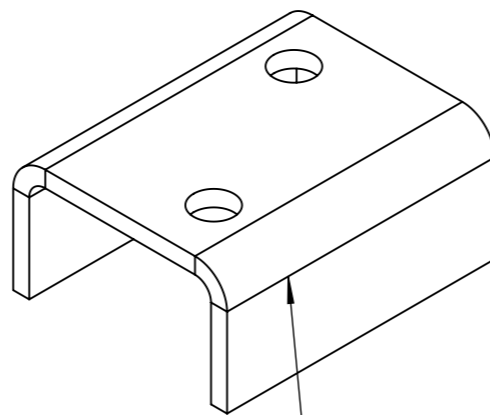
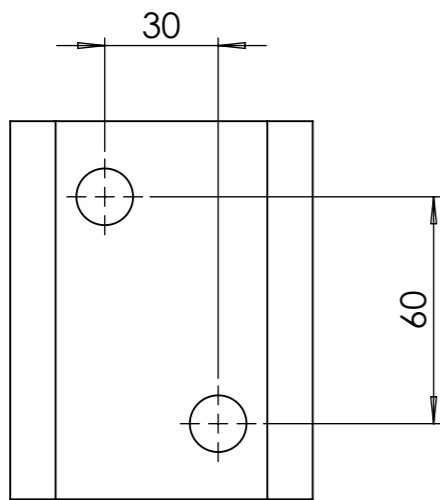
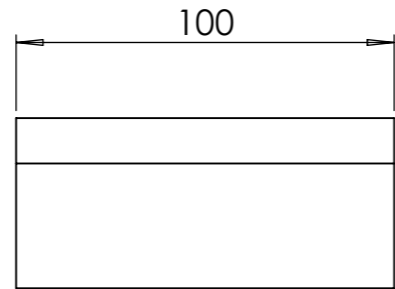
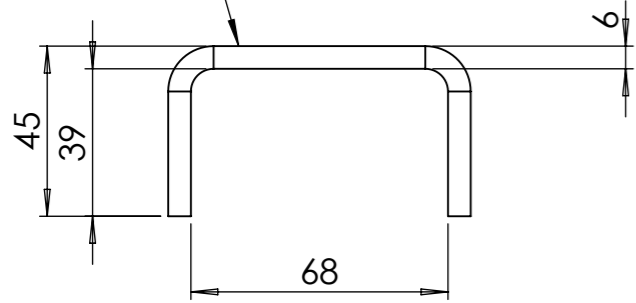
Cette action est cofinancée par le Fonds européen agricole pour le développement rural : l'Europe investit dans les zones rurales.



Cette mise à jour, comme les précédentes, a bénéficié de la contribution bénévole et décisive des nombreux(es) paysan(ne)s, membres formels ou informels du collectif L'Atelier Paysan.

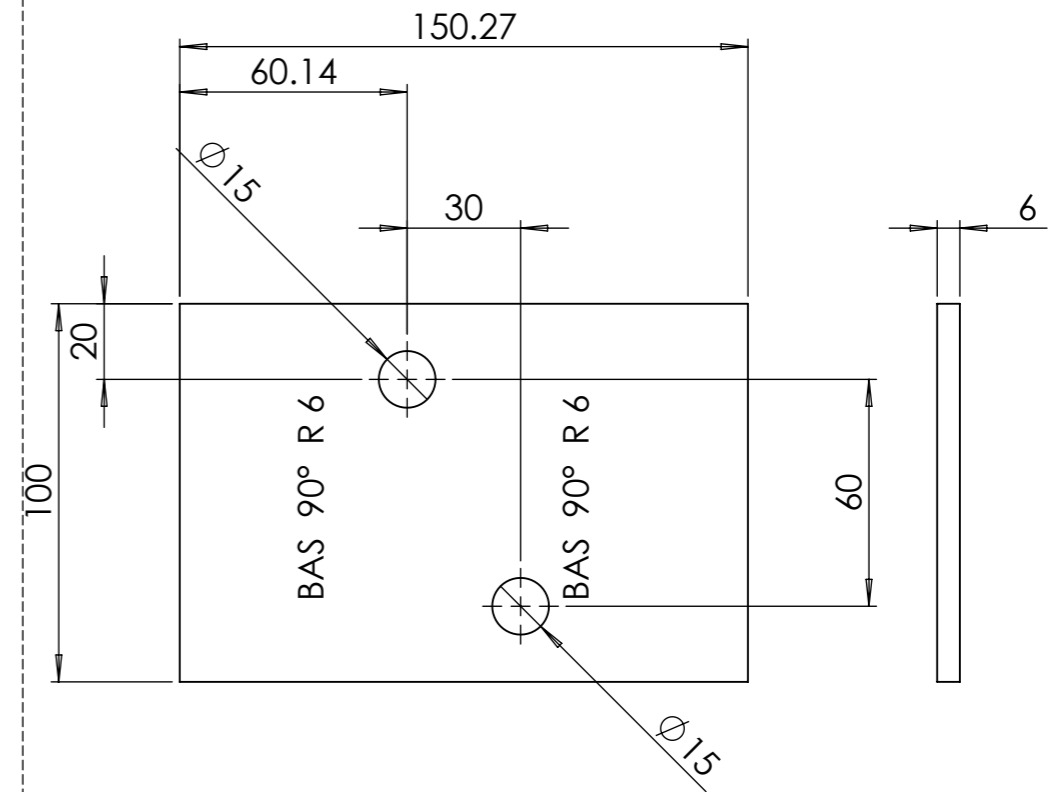


RJ1



Acier S235

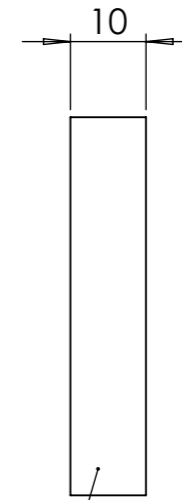
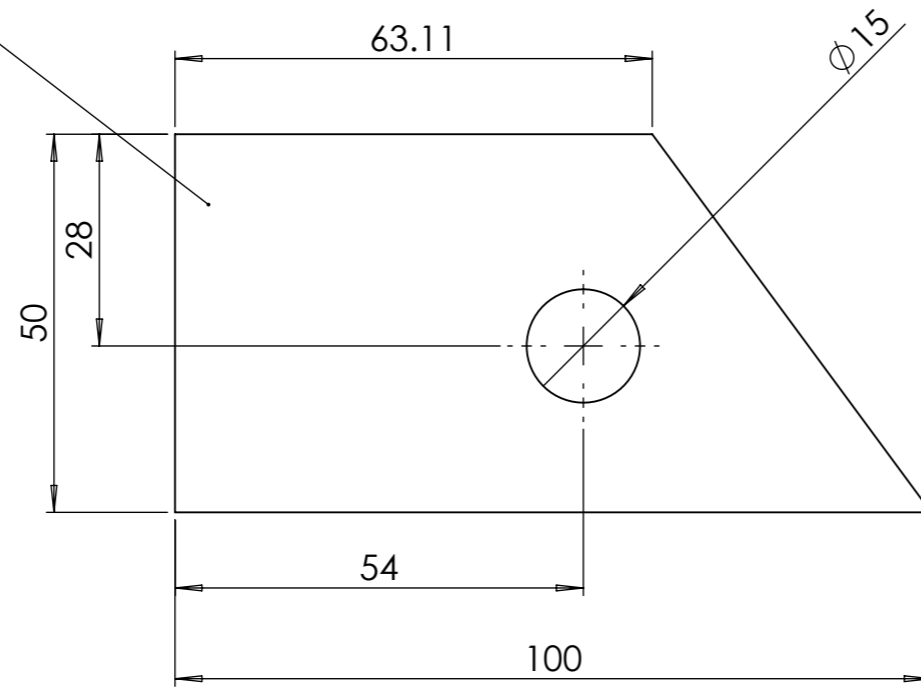
Etat déplié



Outil	Roue de rappui				
Date	08/09/2021	Version	2.3		page n° 14 / 17
Feuille	RJ4				



RJ4

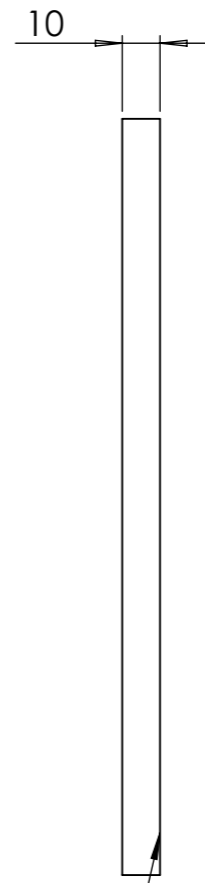
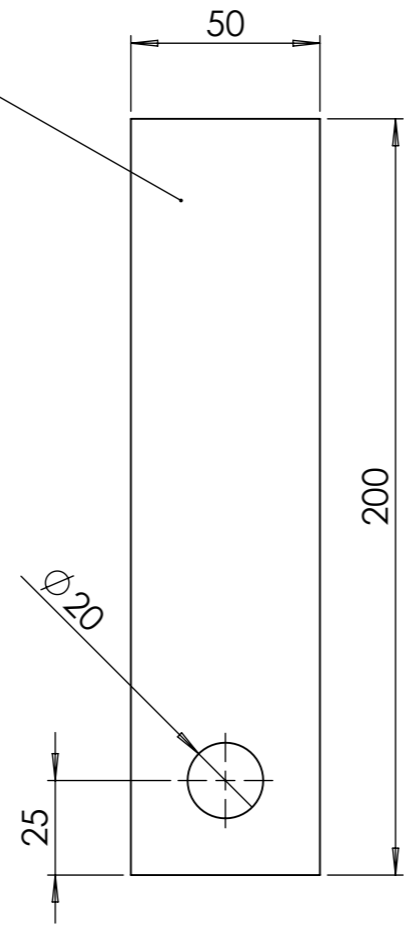


Acier S235

Outil	Roue de rappui				
Date	08/09/2021	Version	2.3		page n° 15 / 17
Feuille	RK1				



RK1

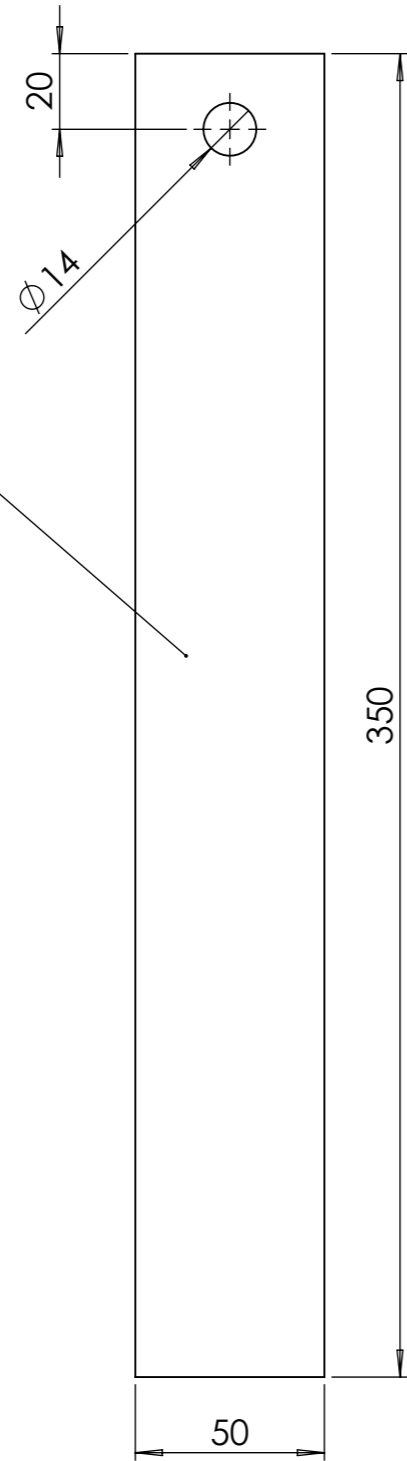


Acier S235

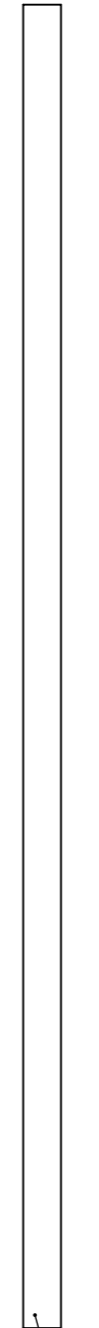
Outil	Roue de rappui				
Date	08/09/2021	Version	2.3		page n° 16 / 17
Feuille	RK3				



RK3



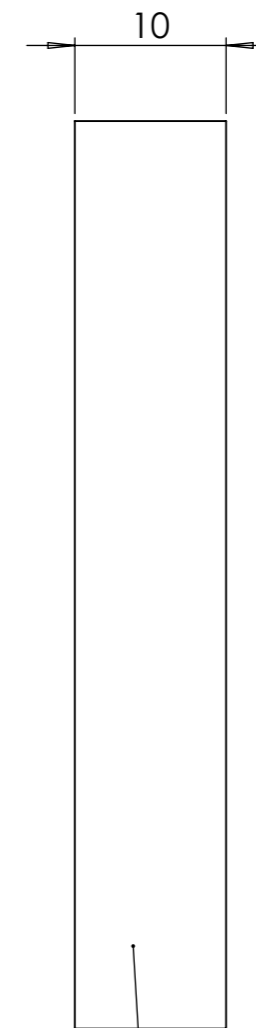
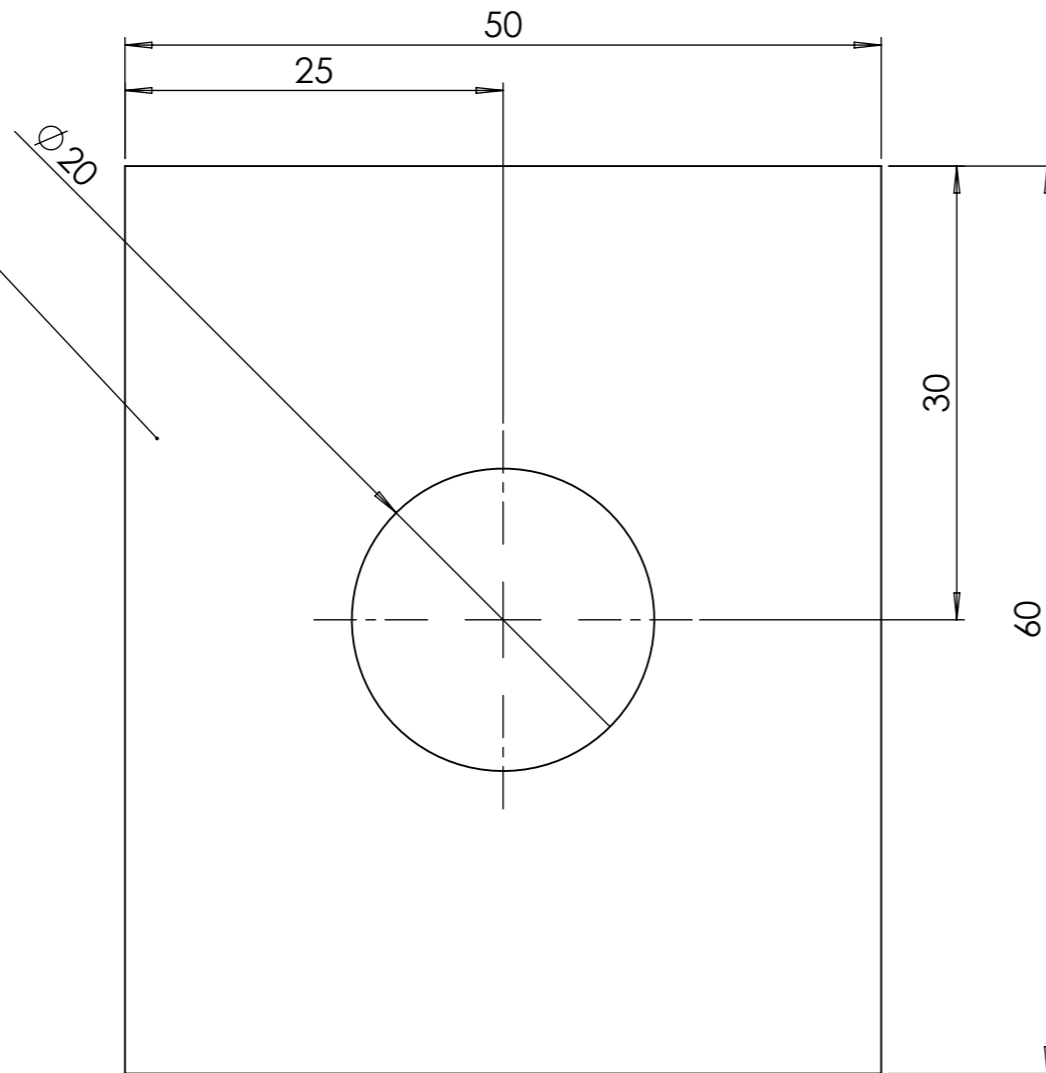
10



Acier S235

Outil	Roue de rappui				
Date	08/09/2021	Version	2.3		page n° 17 / 17
Feuille	RK4				

RK4



Acier S235