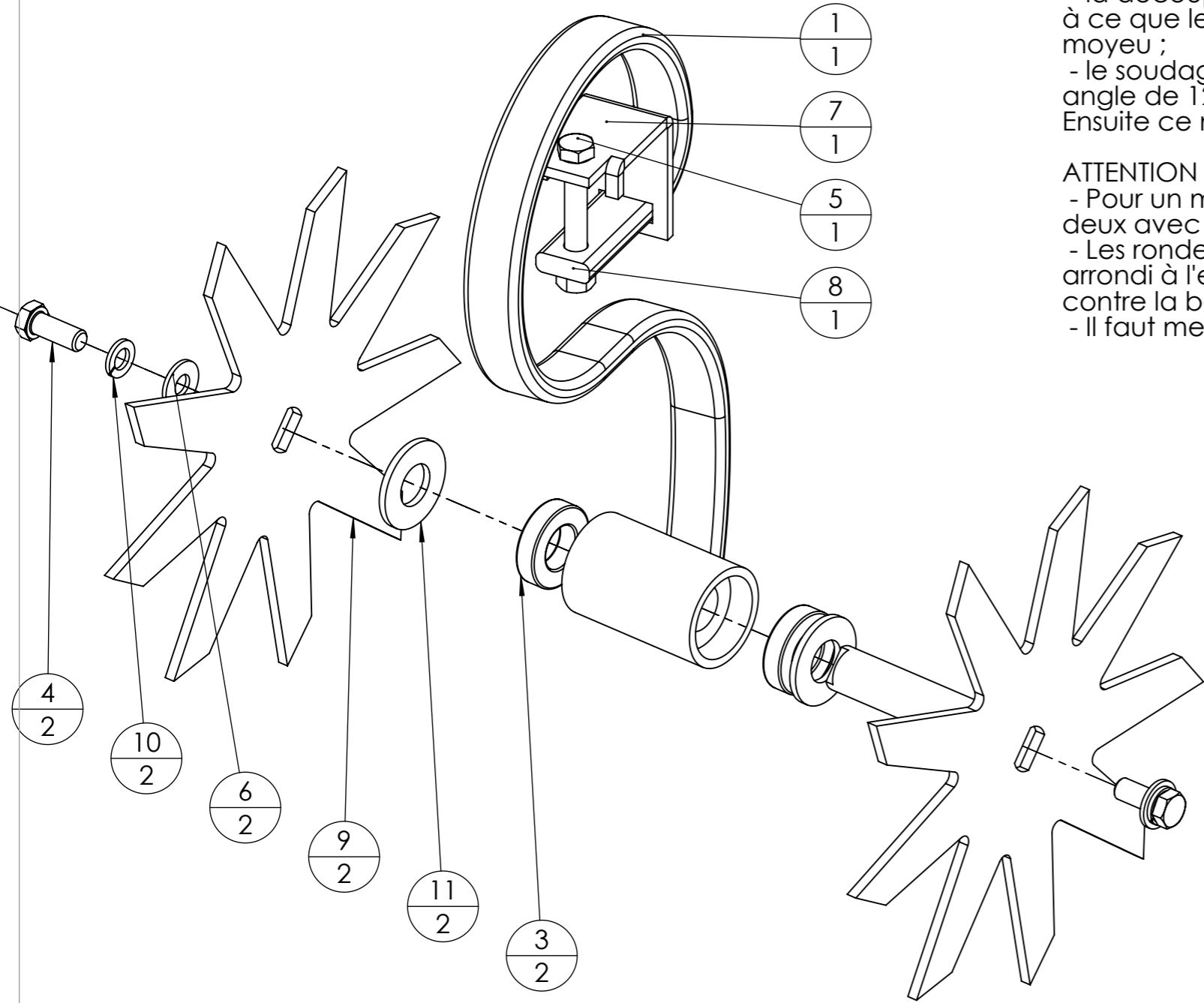
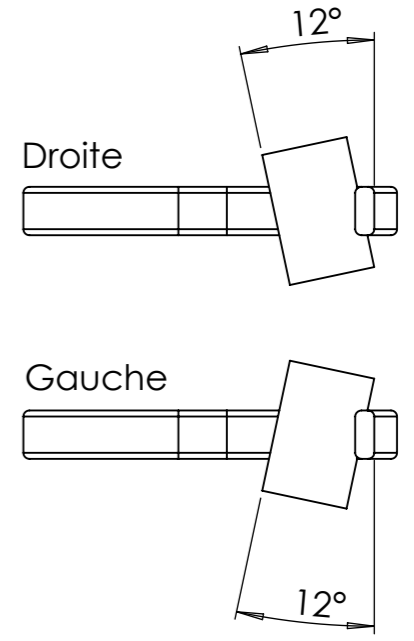


Pour la fabrication, les seules opérations de travail du métal sont :  
 - la découpe de la dent pour réduire sa longueur, de telle manière à ce que le bord inférieur de la dent soit à fleur avec le cylindre du moyeu ;  
 - le soudage du moyeu sur le bout de la dent en respectant un angle de 12°.  
 Ensuite ce n'est que du montage

ATTENTION :  
 - Pour un meilleur travail du sol, il est nécessaire d'avoir une dent sur deux avec l'angle dans l'autre sens !  
 - Les rondelle M24 on un sens, il faut mettre le côté emboutis (celui arrondi à l'extérieur) du côté du roulement pour qu'il ne frotte pas contre la bague extérieur du roulement.  
 - Il faut mettre du frein filet fort (rouge) sur les deux vis.



No. article	Désignation	Quantité
1	Dent de vibro coupée avec moyeu	1
2	Axe double pour étoiles Ø25 L99.5	1
3	Roulement à bille 60052RSHC3	2
4	Vis hexagonale M12 x 30	2
5	Vis hexagonale M12 x 80	1
6	Rondelle Ø12 série MU	2
7	bride Porte-dents 32 x 12 sur bâti 50 x 50	1
8	Ecrou M12 autofreiné	1
9	Etoile émietteuse	2
10	Rondelle grower M12	2
11	Rondelle Ø24 série MU	2

Outil	Roulémiette			<b>L'atelier paysan</b>	
Date	11/10/2022	Version	1.1		page n° 2 / 3
Feuille	Paliers Igus				

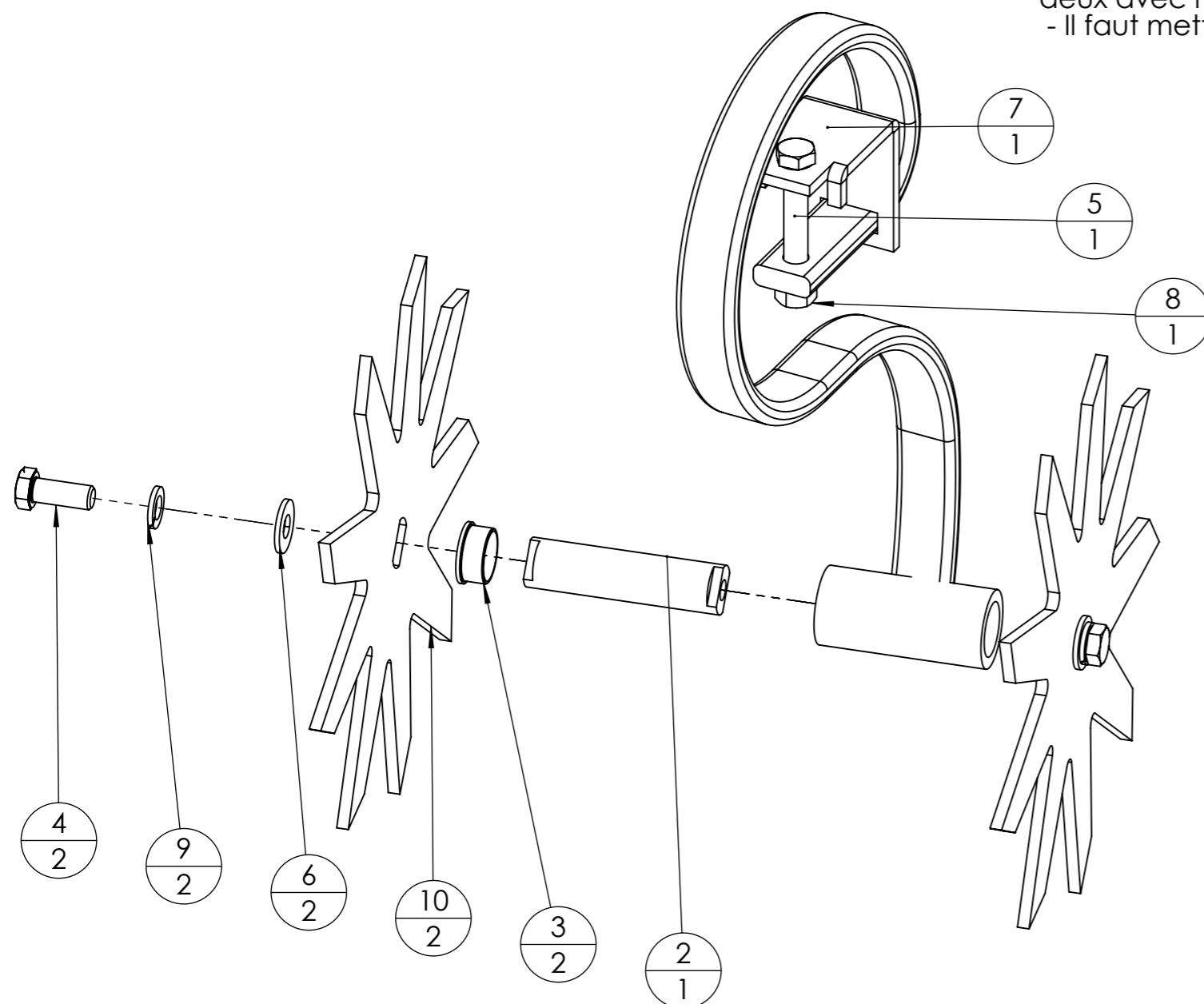
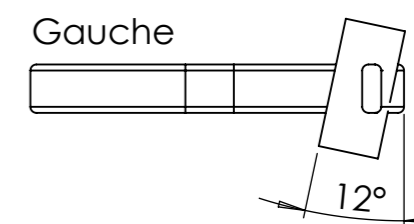
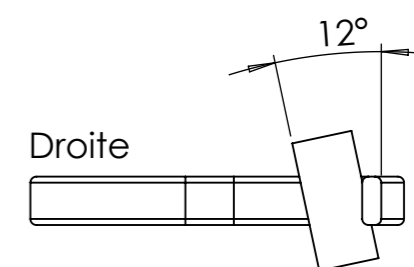
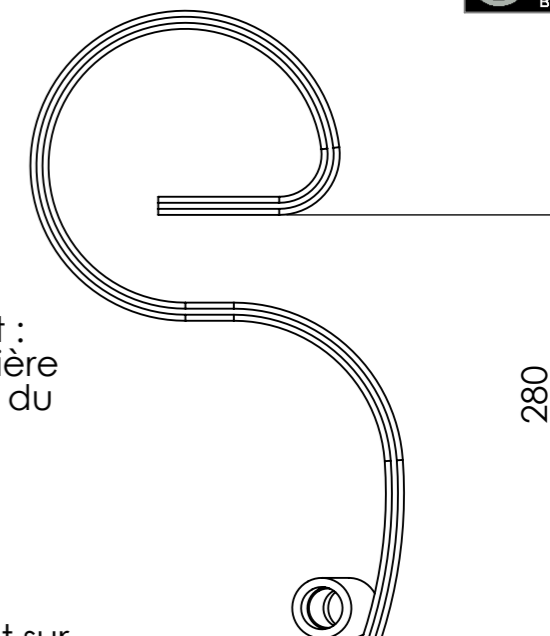
Pour la fabrication, les seules opérations de travail du métal sont :

- la découpe de la dent pour réduire sa longueur, de telle manière à ce que le bord inférieur de la dent soit à fleur avec le cylindre du moyeu ;
- le soudage du moyeu sur le bout de la dent en respectant un angle de 12°.

Ensuite ce n'est que du montage

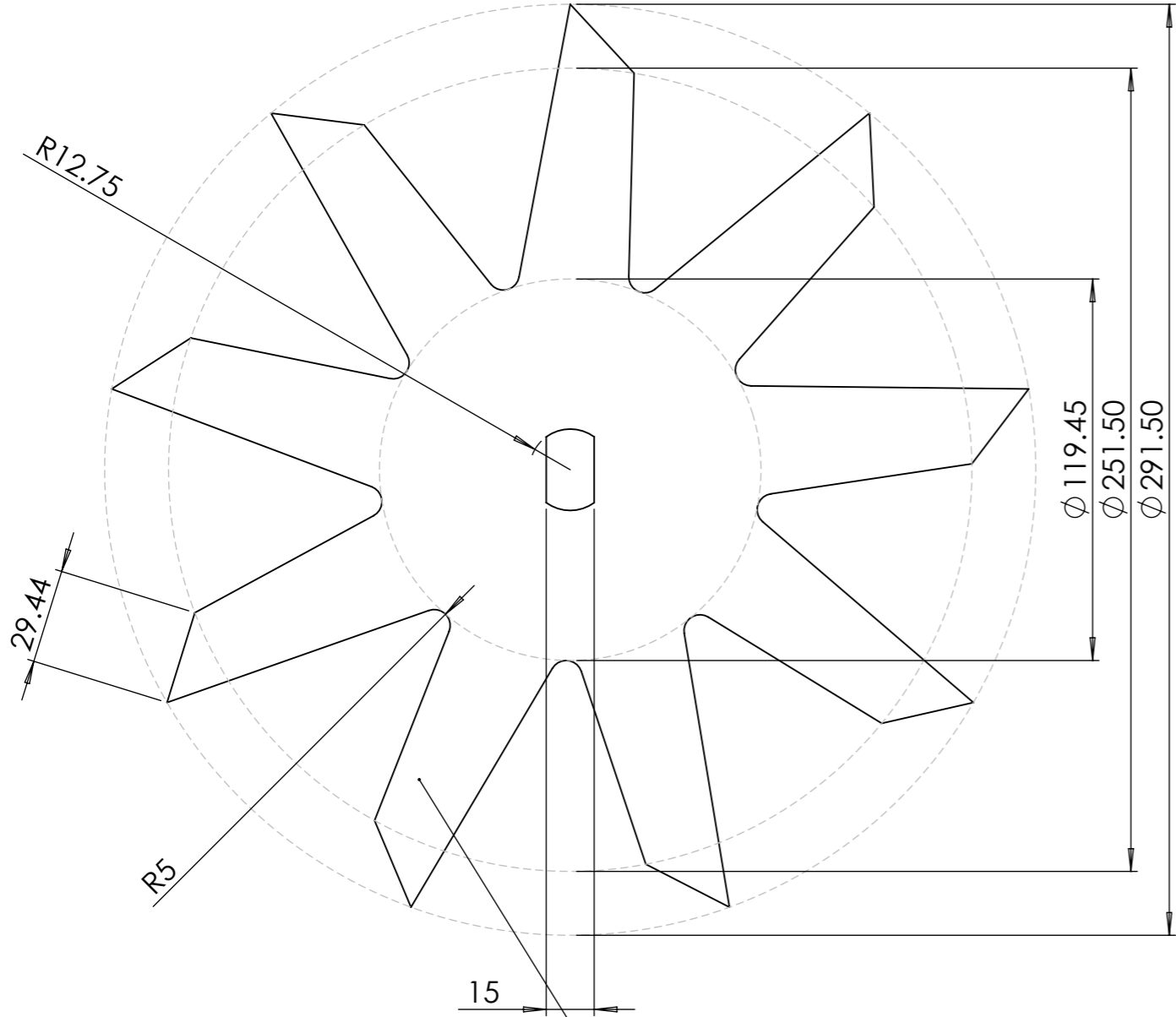
**ATTENTION :**

- pour un meilleur travail du sol, il est nécessaire d'avoir une dent sur deux avec l'angle dans l'autre sens !
- Il faut mettre du frein filet fort (rouge) sur les deux vis.



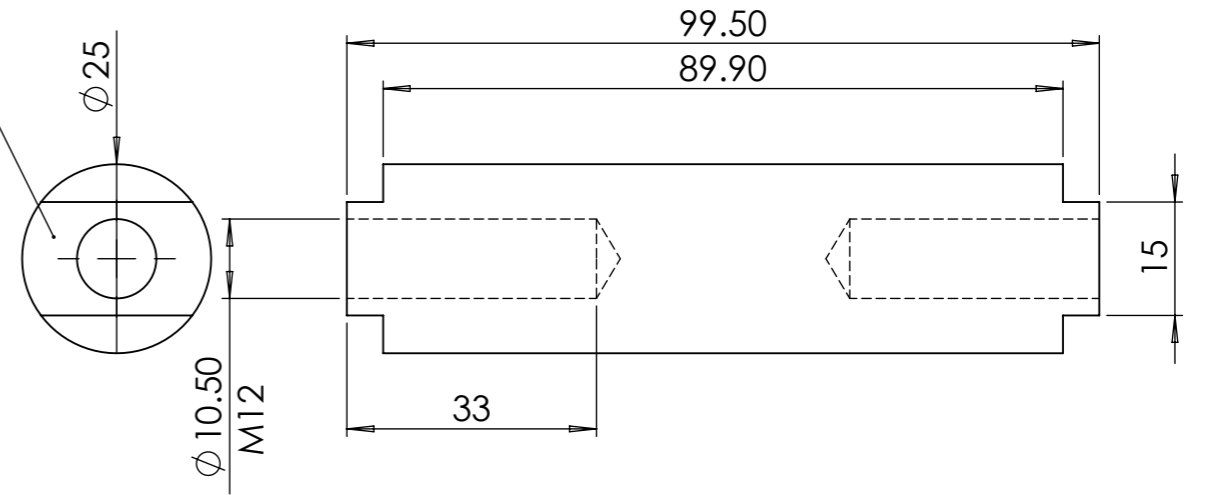
No. article	Désignation	Quantité
1	Dent de vibro coupée avec moyeu	1
2	Axe double pour étoiles Ø25 L99.5	1
3	Palier lisse à collerette Iglidur® Øint 25 - Øext 28 - L 13.5	2
4	Vis hexagonale M12 x 30	2
5	Vis hexagonale M12 x 80	1
6	Rondelle Ø12 série MU	2
7	bride Porte-dents 32 x 12 sur bâti 50 x 50	1
8	Ecrou M12 autofreiné	1
9	Rondelle grower M12	2
10	Etoile émietteuse	2

Outil	Roulémiette				
Date	11/10/2022	Version	1.1		page n° 3 / 3
Feuille	Sous-traitance				

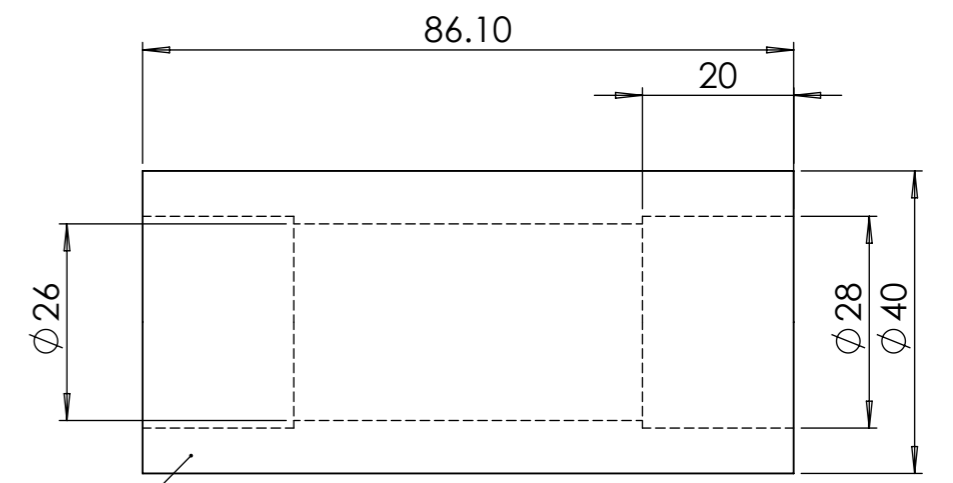


Etoile émietteuse ep6 Ø290 acier S355

Axe double pour étoiles Ø25 L99.5



Moyeu double Øext 40 Øint28 L86.1



Moyeu double pour roulements

