

Outil	Disque semeur réglable sur dent double			le spire
Date	21/07/2021	Version	0.2.1	page n° 1 / 9
Pièce	Préambule		Qté	1

La présente version est le résultat des évolutions par l'usage, d'expérimentations paysannes quotidiennes, des ajustements pratiques issus des retours des participants aux nombreuses formations et journées de terrain collectives.

L'autoconstruction de votre outil à l'aide de ce tutoriel n'est que le début de votre aventure. Si cette machine est pertinente en l'état pour de nombreux contextes, vous allez devoir l'adapter, la régler, la modifier pour l'ajuster à votre projet agronomique, vos itinéraires techniques, vos conditions pédo-climatiques. Vous allez donc faire vivre cette machine.

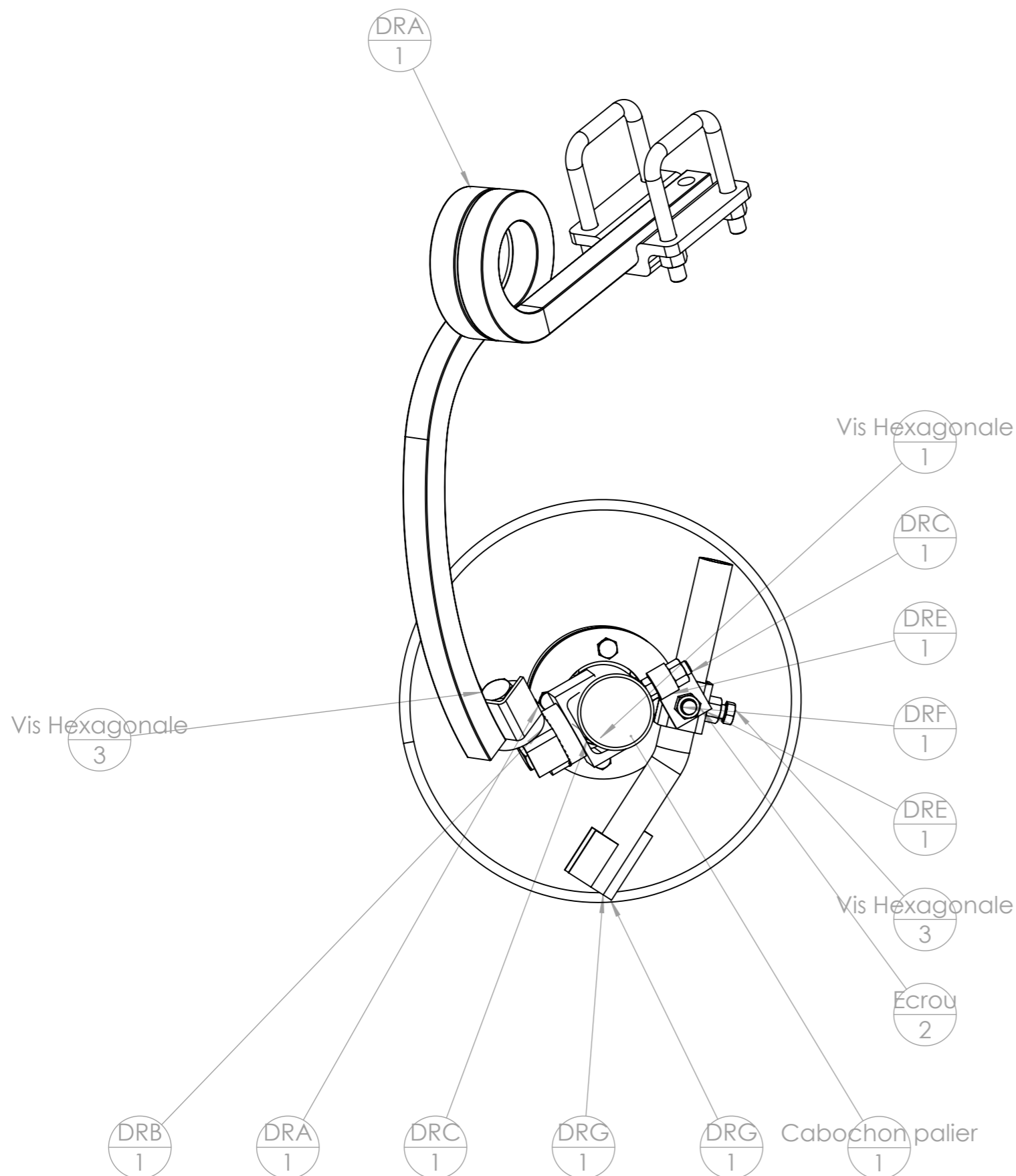
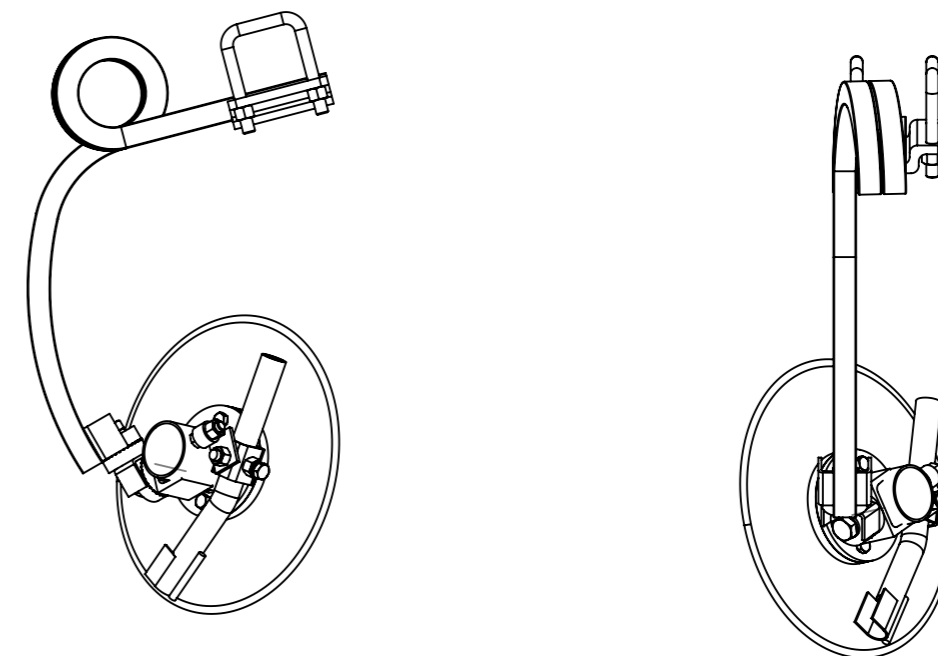
Félicitations, vous êtes en passe de devenir constructeur d'outils et machines agricoles homologué CE! Renseignez-vous sur vos responsabilités légales sur notre site: des outils paysans\techniques et réglementations. (<https://www.latelierpaysan.org/Techniques-et-reglementations>)

**Merci de nous faire parvenir vos retours, vos découvertes, vos réussites.**  
**Vos expériences individuelles, vos tâtonnements de terrain viendront enrichir le pot commun paysan, sous même licence libre que les présents plans.**

<http://www.latelierpaysan.org/>

<http://forum.latelierpaysan.org>

Outil	<b>Disque semeur réglable sur dent double spire</b>			<b>L'atelier paysan</b>	
Date	21/07/2021	Version	0.2.1		page n° 2 / 9
Feuille	<b>Vue générale</b>				

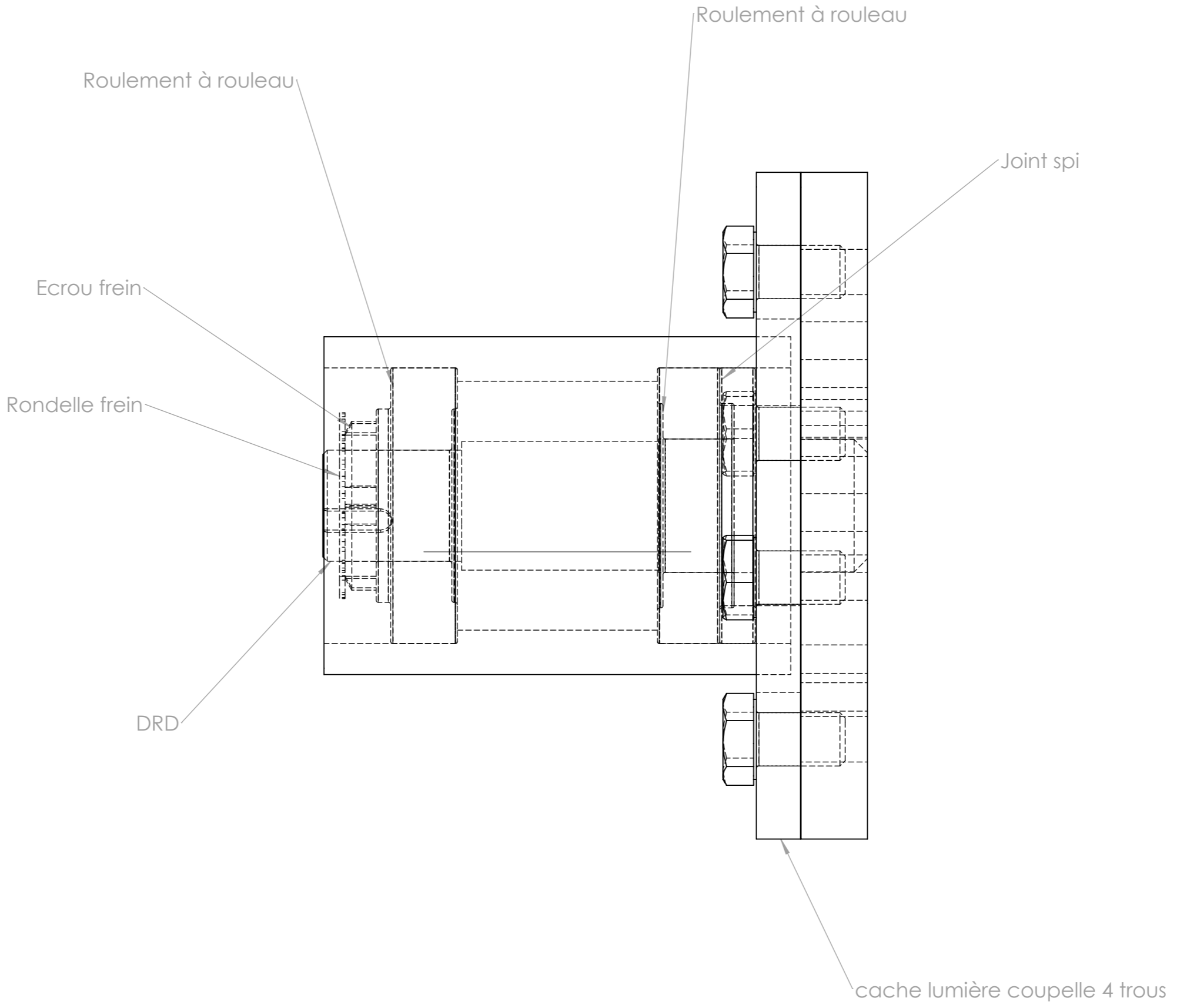


Pièce	Désignation	Qté
DRA	dent double spire	1
DRB	couronne primaire	1
DRC	Moyeu	1
DRD	arbre fileté et coupelle	1
Disque plat 400 mm	Disque de coùtre 400 mm	1
DRE	réglage angulaire secondaire semoir	1
Ecrou	Ecrou M14 autofreiné	2
Ecrou frein	écrou frein 25/38/7	1
DRF	coulisseau et réglage angulaire tertiaire semoir	1
DRG	tube semoir	1
Rondelle grower	Rondelle grower M20	2
Vis Hexagonale	Vis hexagonale M10 x 20	3
Vis Hexagonale	Vis hexagonale M20 x 40	2
Vis Hexagonale	Vis hexagonale M14 x 25	1
Roulement à rouleur	Roulement à rouleur conique Øint 25 - Øext 62	1
Roulement à rouleur	Roulement à rouleur conique Øint 30 - Øext 62	1
Joint spi	Joint spi Øint 45 - Øext 62	1
Rondelle frein cache lumière coupelle 4 trous	Rondelle frein 25 x 32 x 1.25 cache lumière coupelle 4 trous	1
Vis Hexagonale	Vis hexagonale M12 x 20	4
Cabochon palier	Cabochon pour gros moyeu	1
Bride 30x30 pour chassis 80x80	bride Porte-dents 30x30, poutre de 80	1
Frein filet	Frein filet moyen (bleu) 10mL	1

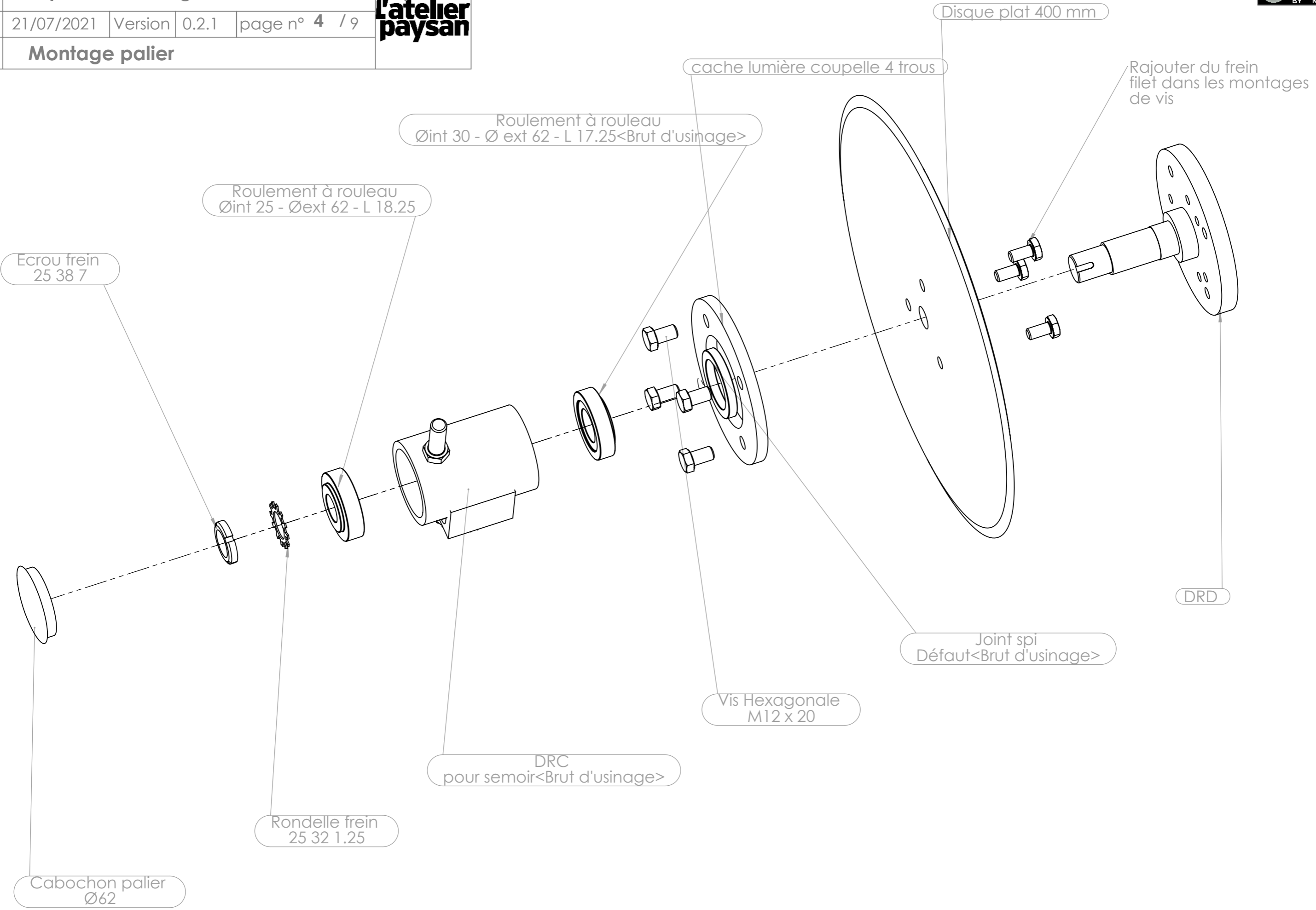
Outil	<b>Disque semeur réglable sur dent double spire</b>		
Date	21/07/2021	Version	0.2.1
Feuille	Arbre et palier lisse		



**L'atelier paysan**



Outil	<b>Disque semeur réglable sur dent double spire</b>		
Date	21/07/2021	Version	0.2.1
Feuille	<b>Montage palier</b>		



Ecoure frein  
25 38 7

Roulement à roulement  
Øint 25 - Øext 62 - L 18.25

Roulement à roulement  
Øint 30 - Øext 62 - L 17.25 <Brut d'usinage>

DRC  
pour semoir <Brut d'usinage>

Rondelle frein  
25 32 1.25

Cabochon palier  
Ø62

cache lumière coupelle 4 trous


Disque plat 400 mm

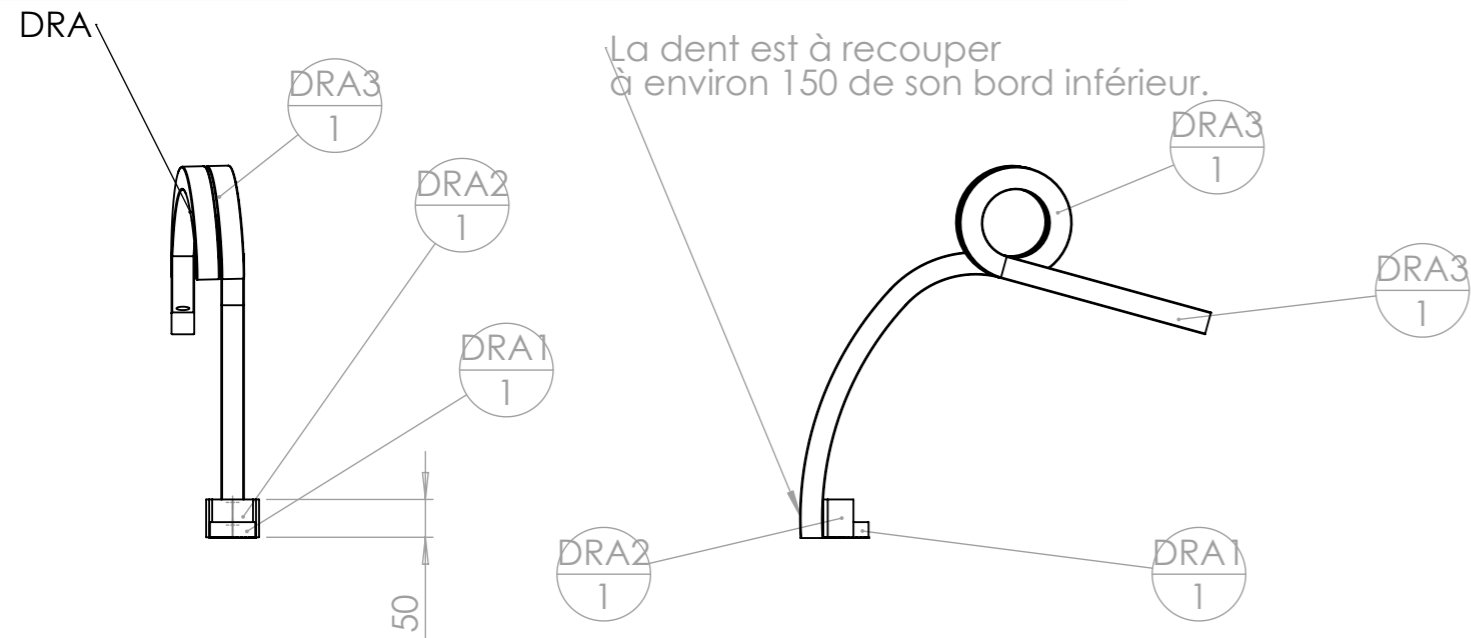
Rajouter du frein  
filet dans les montages  
de vis

Vis Hexagonale  
M12 x 20

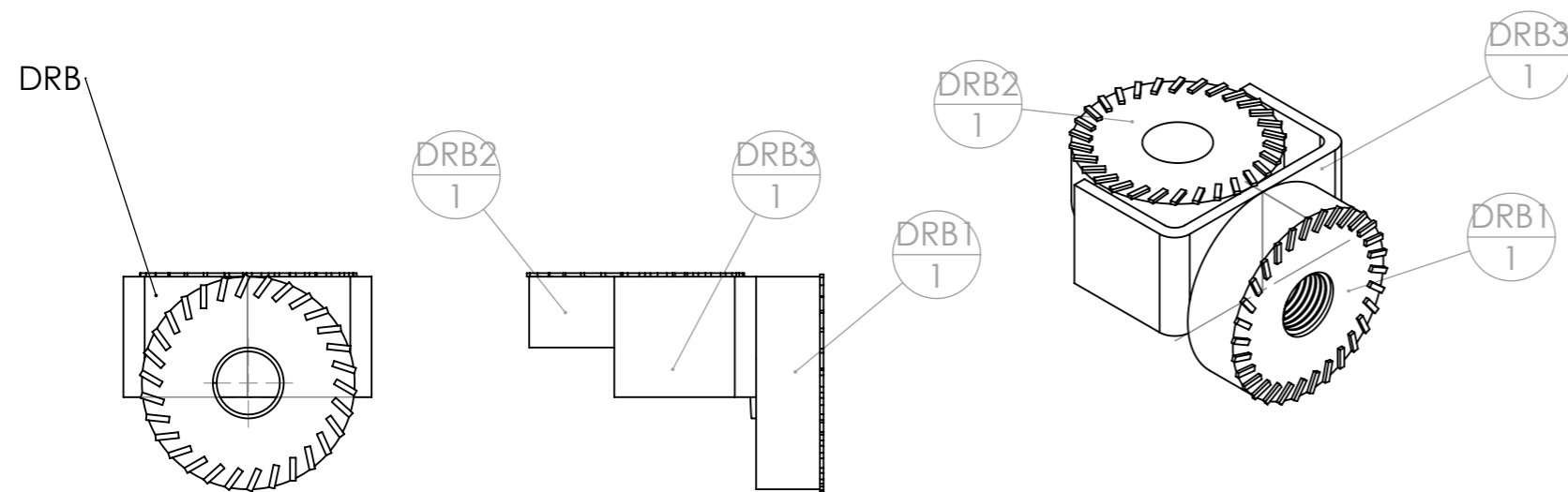
Joint spi  
Défaut <Brut d'usinage>

DRD

Outil	<b>Disque semeur réglable sur dent double spire</b>				
Date	21/07/2021	Version	0.2.1		page n° 5 / 9
Feuille	<b>A-B-C</b>				

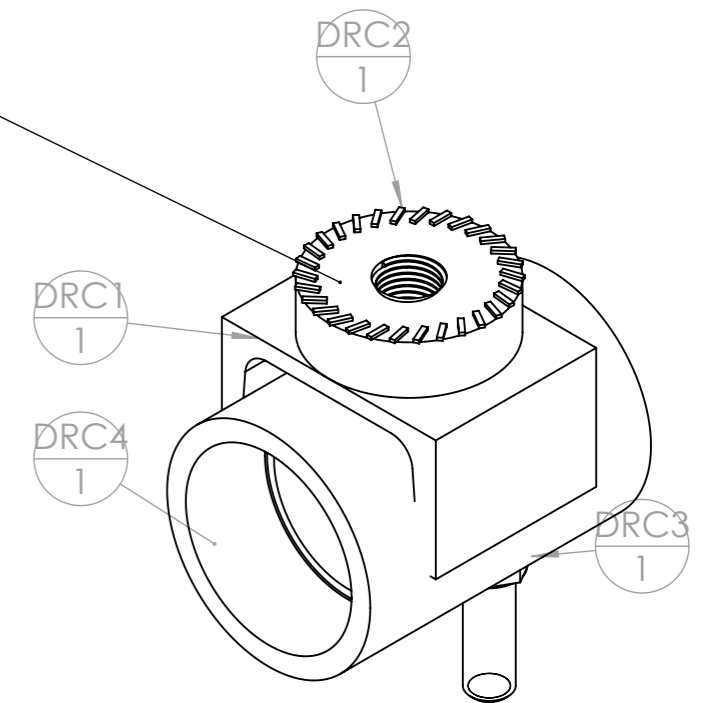


repère	Désignation	ANGLE1	ANGLE2	p	LONGUEUR	Quantité
DRA1	Couronne crantée			1x Ø20 ;		1
DRA2	fer U 70 x 40 x 4	0.00	0.00		50	1
DRA3	dent double spire 30 x 30 x 535 droite			2x Ø12 ; 1x Ø13,5 ;		1

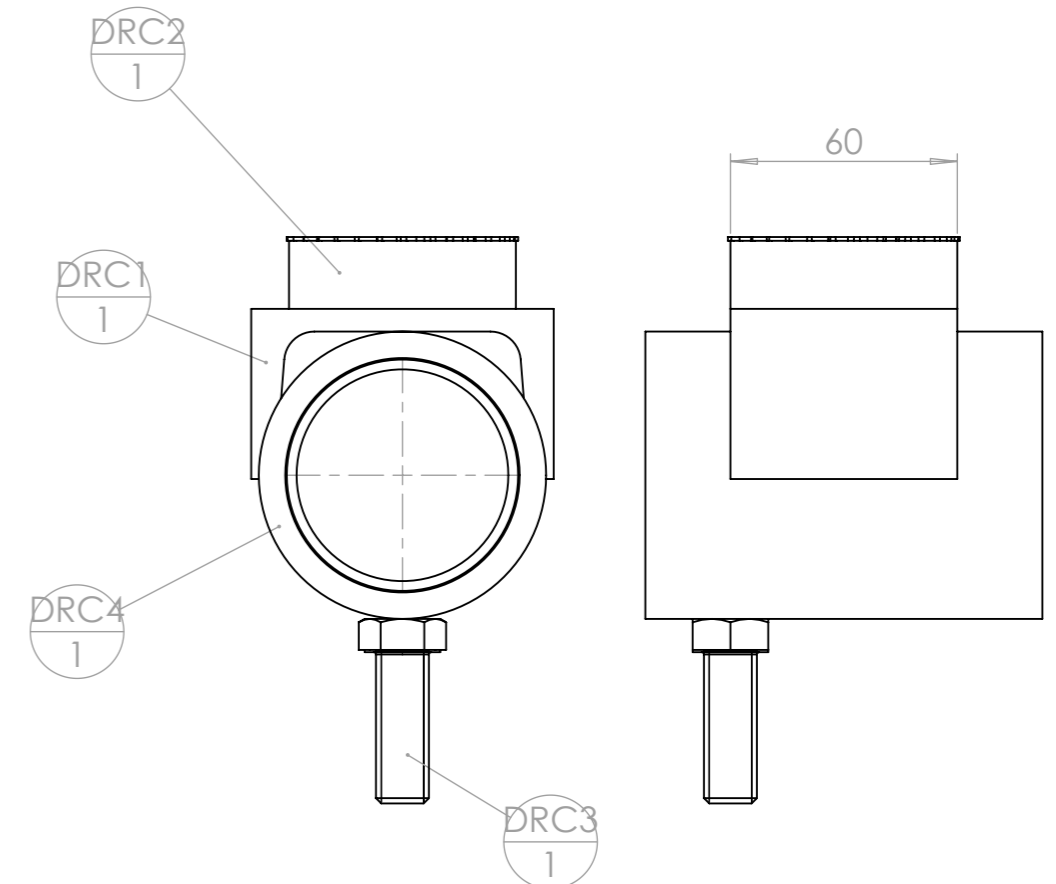



repère	Désignation	ANGLE1	ANGLE2	p	LONGUEUR	Quantité
DRB1	Couronne crantée			1x Ø20 ;		1
DRB2	Couronne crantée taraudée M20			1x Ø20 ;		1
DRB3	fer U 70 x 40 x 4	0.00	0.00		34	1

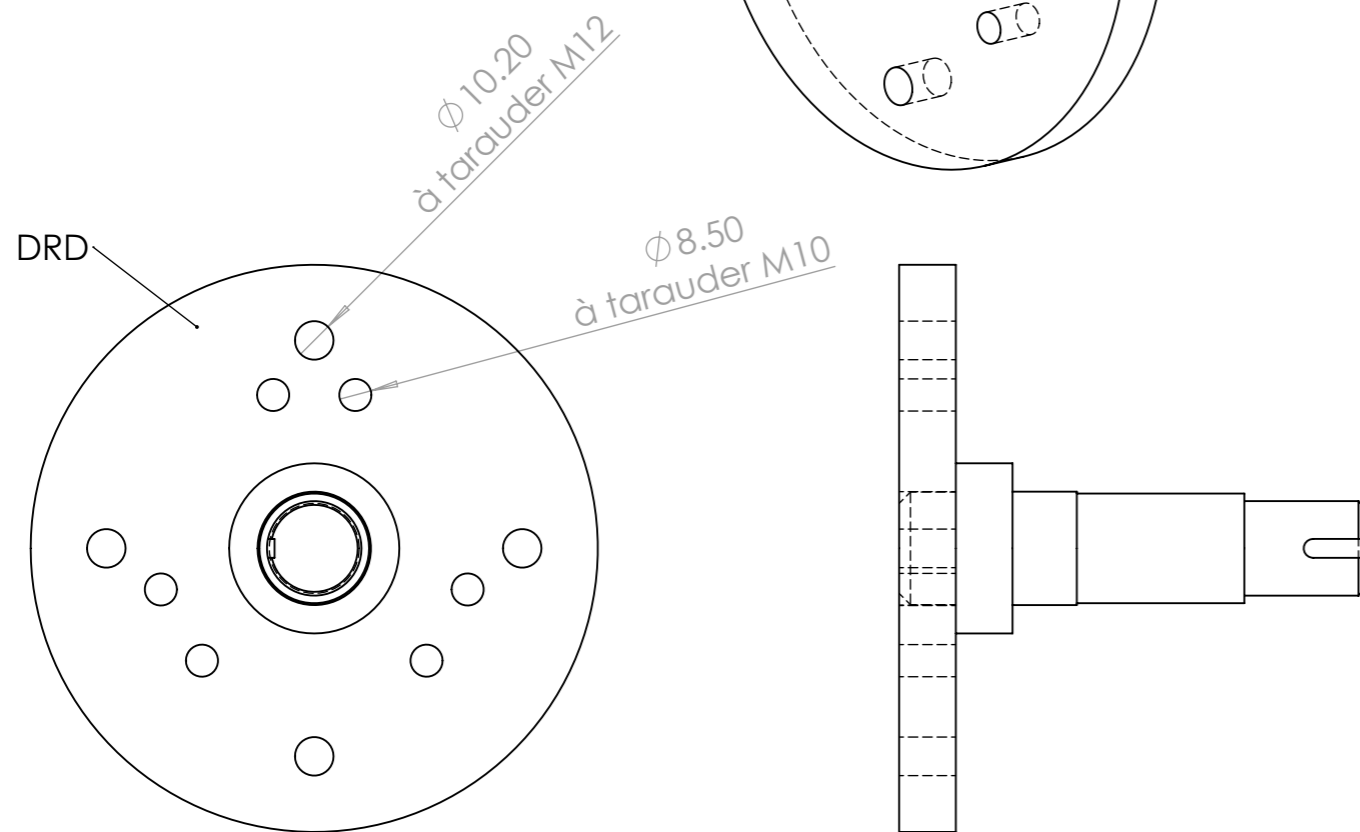
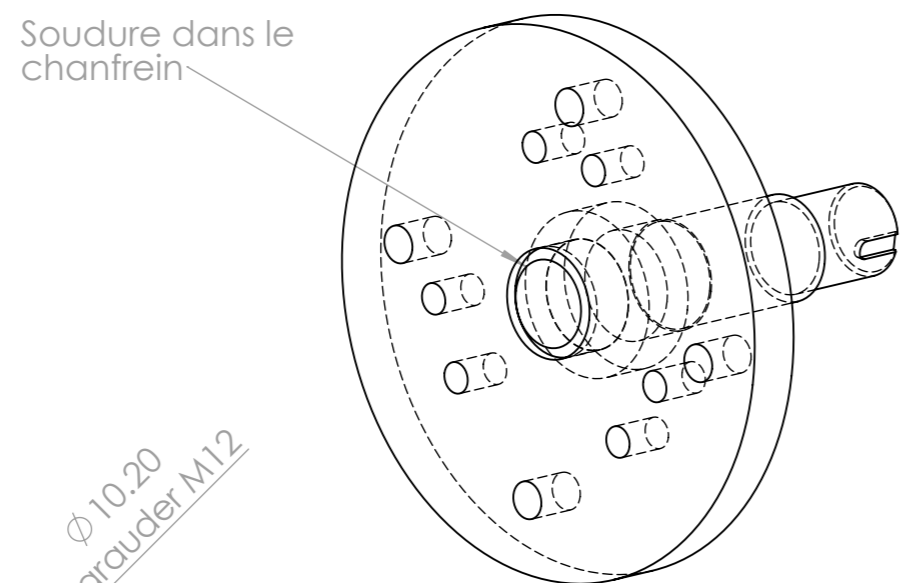
DRC



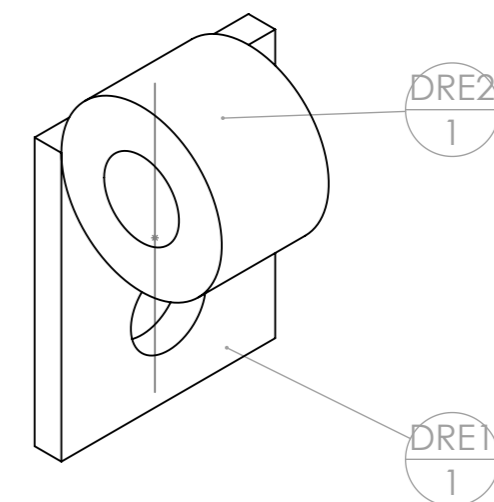
repère	Désignation	LONGUEUR	Quantité
DRC	Moyeu		1
DRC1	UPN 80 x 45	60	1
DRC4	Moyeu		1
DRC3	Vis Hexagonale M14 x 40		1



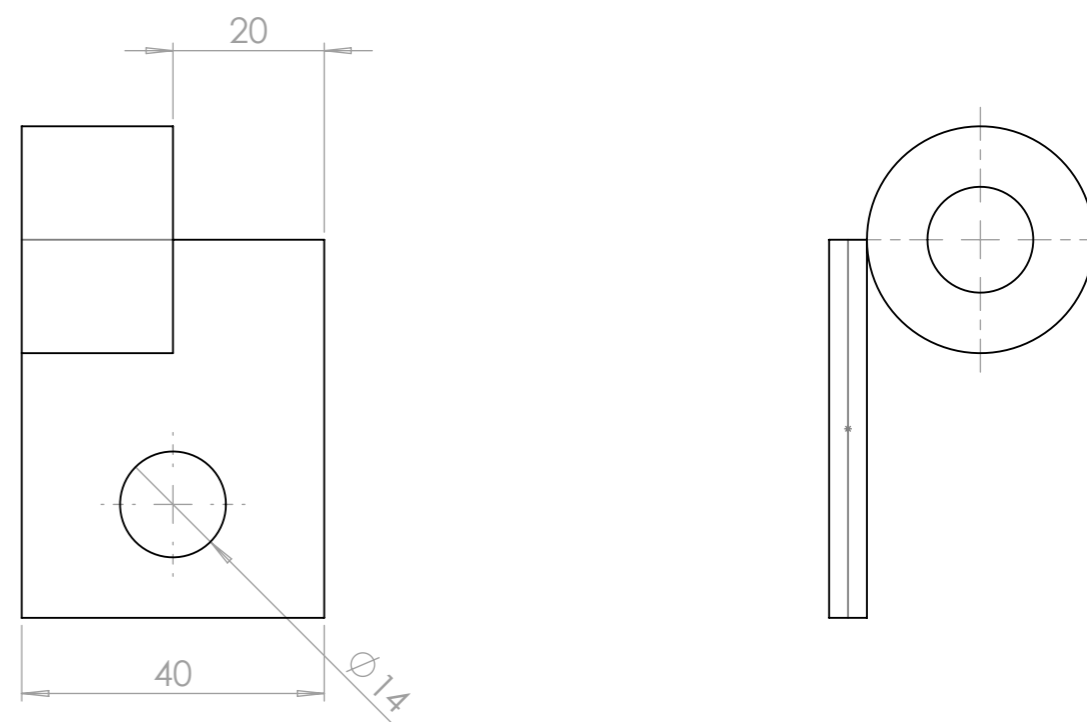
Outil	Disque semeur réglable sur dent double spire				
Date	21/07/2021	Version	0.2.1		page n° 6 / 9
Feuille	D-E				



repère	Désignation	LONGUEUR	Quantité
DRD	arbre fileté et coupelle		1
DRD1	Arbre fileté pour roulement conique		1
DRD2	Coupelle 3 trous + 4trous		1

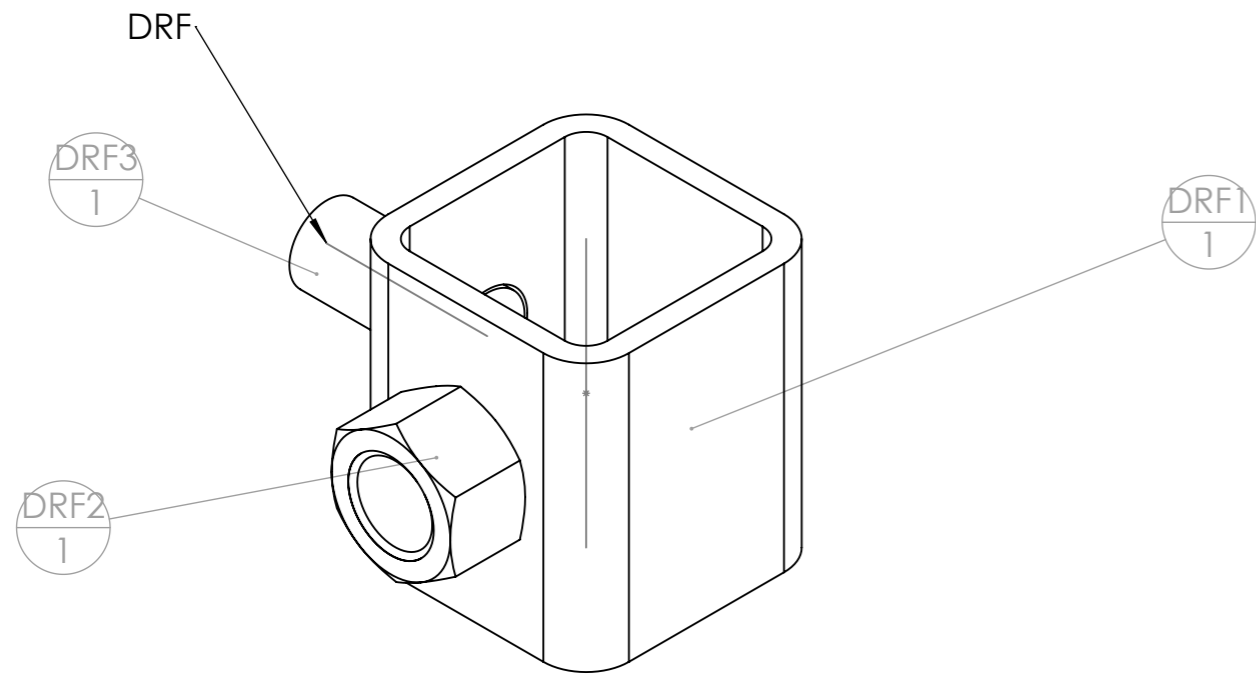


repère	Désignation	ANGLE1	ANGLE2	p	LONGUEUR	Quantité
DRE	réglage angulaire secondaire semoir					1
DRE1	fer plat 40 x 5	0	0	1x $\phi 14$ ;	50	1
DRE2	tube rond 30 x 8	0	0		20	1

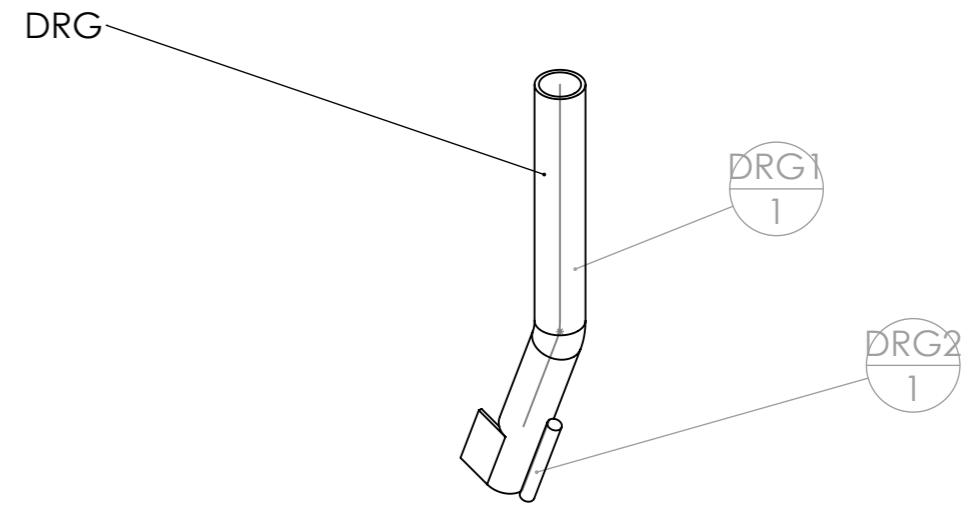
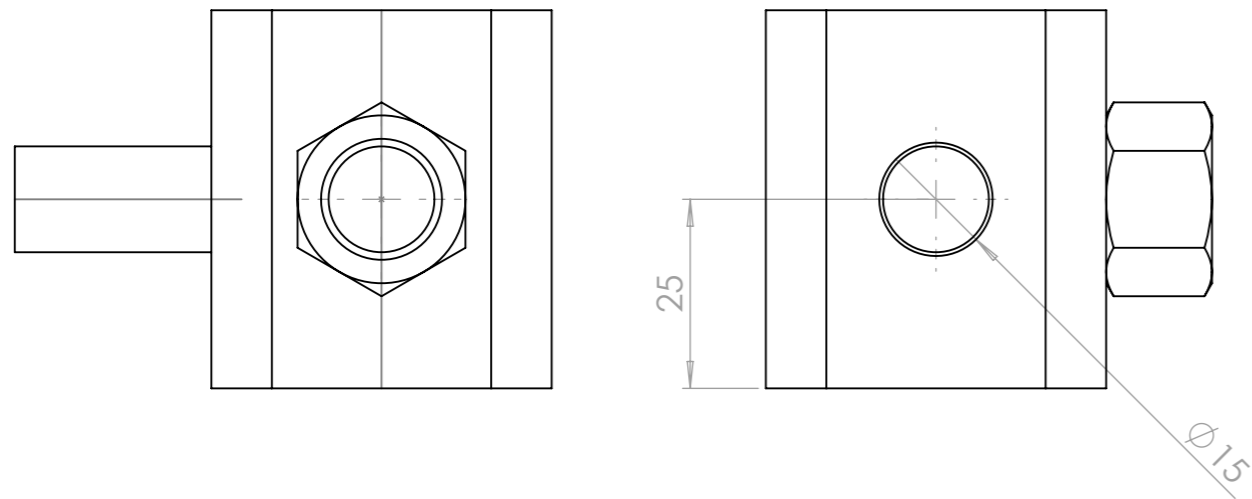


Outil	<b>Disque semeur réglable sur dent double spire</b>		
Date	21/07/2021	Version	0.2.1
Feuille	<b>F-G</b>		page n° 7 / 9

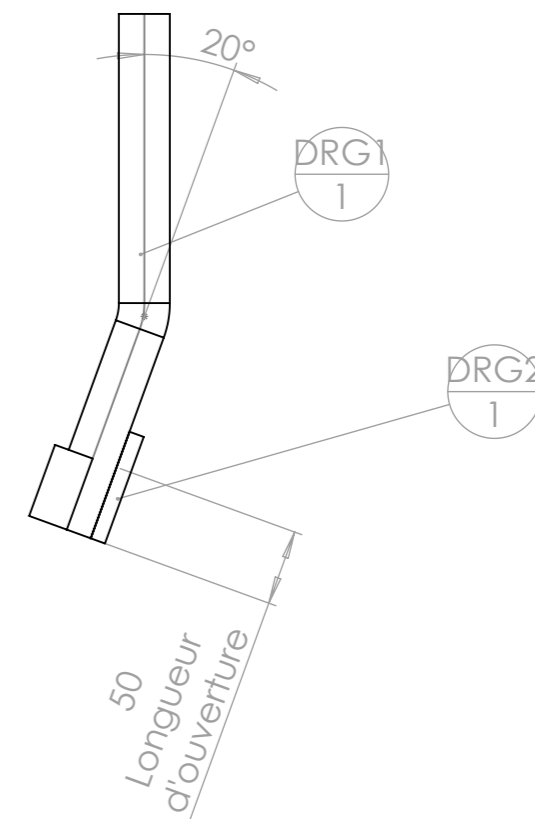
**L'atelier paysan**

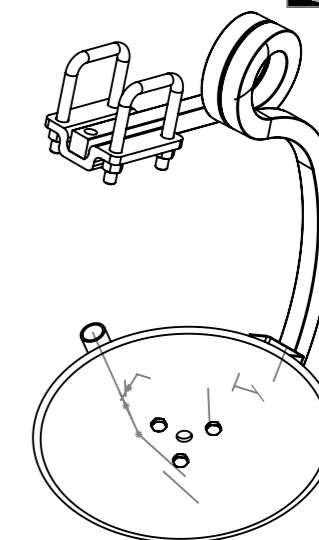


repère	Désignation	ANGLE1	ANGLE2	p	LONGUEUR	Quantité
DRF	coulisseau et réglage angulaire tertiaire semoir					1
DRF1	tube carré 45 x 4	0.00	0.00	2x Ø15 ;	50	1
DRF2	Ecrou M14 brut					1
DRF3	Tige filetée M14	0.00	0.00		30	1




repère	Désignation	LONGUEUR	Quantité
DRG	tube semoir		1
DRG1	tube rond 33.7 x 2.9	350	1
DRG2	étiré rond Ø10	75	1





repère	Désignation	ANGLE1	ANGLE2	p	LONGUEUR	Quantité
DRA1	Couronne crantée			1x Ø20 ;		1
DRA2	fer U 70 x 40 x 4	0.00	0.00		50	1
DRA3	dent double spire 30 x 30 x 535 droite			2x Ø12 ; 1x Ø13,5 ;		1
DRB1	Couronne crantée			1x Ø20 ;		1
DRB2	Couronne crantée taraudée M20			1x Ø20 ;		1
DRB3	fer U 70 x 40 x 4	0.00	0.00		34	1
DRC3	Vis Hexagonale M14 x 40					1
DRF1	tube carré 45 x 4	0.00	0.00	2x Ø15 ;	50	1
DRE1	fer plat 40 x 5	0	0	1x Ø14 ;	50	1
Ecrou	Ecrou M14 autofreiné					2
DRF3	Tige filetée M14	0.00	0.00		30	1
DRG1	tube rond 33.7 x 2.9				350	1
DRG2	étiré rond Ø10	0	0		75	1
Rondelle grower	Rondelle grower M20					2
Vis Hexagonale	Vis hexagonale M20 x 40					2
Vis Hexagonale	Vis hexagonale M14 x 25					1
DRF2	Ecrou M14 brut					1
DRE2	tube rond 30 x 8	0	0		20	1
Ecrou frein	écrou frein 25/38/7					1
Disque plat 400 mm	Disque de coùtre 400 mm					1
DRC1	UPN 80 x 45	0.00	0.00		60	1
DRC4	Moyeu					1
DRD1	Arbre fileté pour roulement conique					1
Vis Hexagonale	Vis hexagonale M10 x 20					3
Roulement à rouleau	Roulement à rouleau conique Øint 25 - Øext 62					1
Roulement à rouleau	Roulement à rouleau conique Øint 30 - Øext 62					1
Joint spi	Joint spi Øint 45 - Øext 62					1
Rondelle frein	Rondelle frein 25 x 32 x 1.25					1
Vis Hexagonale	Vis hexagonale M12 x 20					4
Cabochon palier	Cabochon pour gros moyeu					1
DRD2	Coupelle 3 trous + 4trous					1
Frein filet	Frein filet moyen (bleu) 10mL					1
Bride 30x30 pour chassis 80x80	bride Porte-dents 30x30, poutre de 80					1
cache lumière coupelle 4 trous	cache lumière coupelle 4 trous					1



Outil	Disque semeur réglable sur dent double spirale				
Date	21/07/2021	Version	0.2.	page n° 9 / 9	
Pièce	Contributions		Qté	1	



Les travaux pour réaliser la présente mise à jour ont bénéficié d'une contribution des collectivités publiques :



Cette action est cofinancée par le Fonds européen agricole pour le développement rural : l'Europe investit dans les zones rurales.



Cette mise à jour, comme les précédentes, a bénéficié de la contribution bénévole et décisive des nombreux(es) paysan(ne)s, membres formels ou informels du collectif L'Atelier Paysan.

**L'atelier  
paysan**