

Outil	Disque semeur réglable sur dent double			le spire
Date	19/07/2021	Version	0.2.1	page n° 1 / 10
Pièce	Préambule		Qté	1

La présente version est le résultat des évolutions par l'usage, d'expérimentations paysannes quotidiennes, des ajustements pratiques issus des retours des participants aux nombreuses formations et journées de terrain collectives.

L'autoconstruction de votre outil à l'aide de ce tutoriel n'est que le début de votre aventure. Si cette machine est pertinente en l'état pour de nombreux contextes, vous allez devoir l'adapter, la régler, la modifier pour l'ajuster à votre projet agronomique, vos itinéraires techniques, vos conditions pédo-climatiques. Vous allez donc faire vivre cette machine.

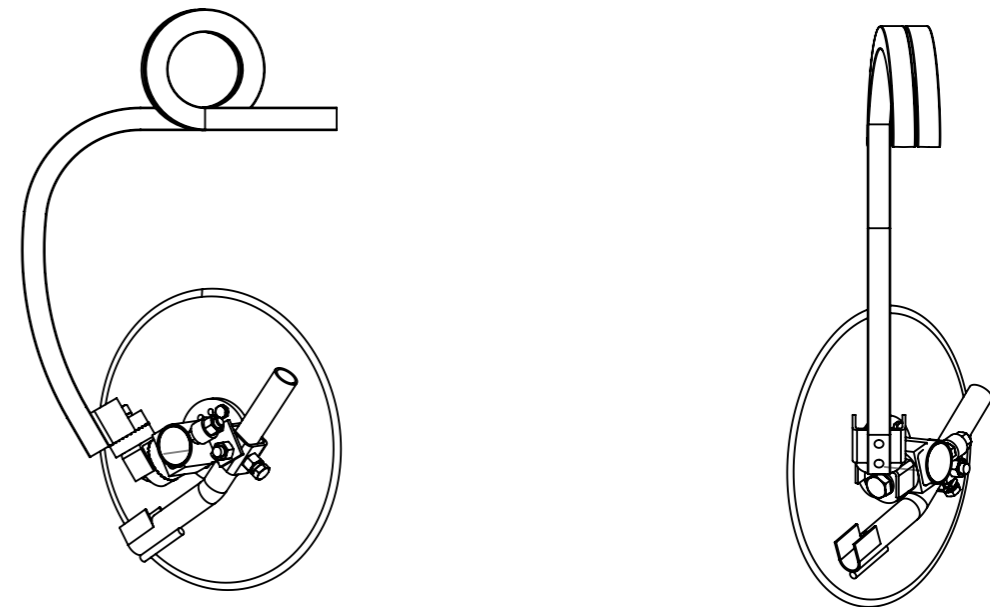
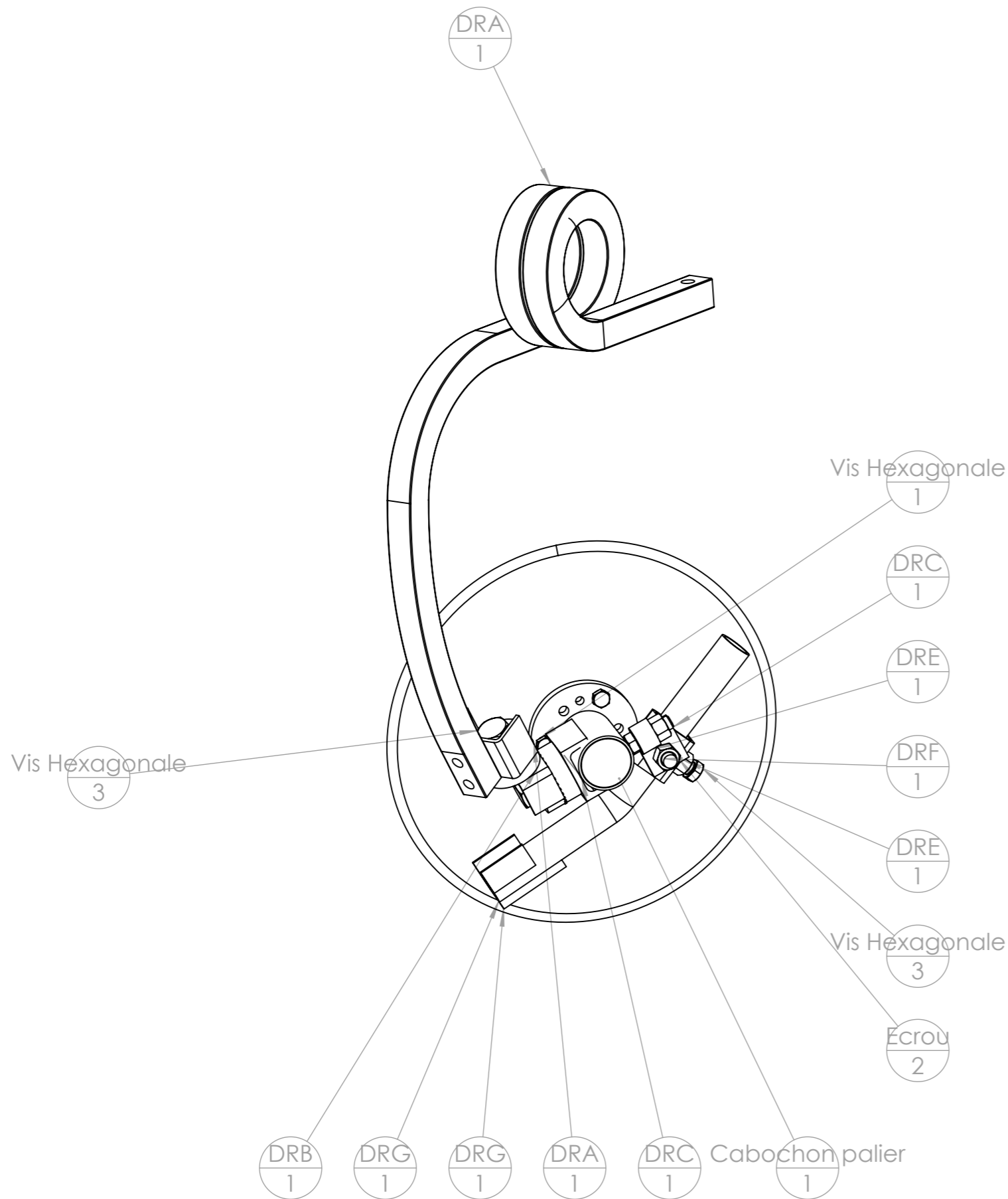
Félicitations, vous êtes en passe de devenir constructeur d'outils et machines agricoles homologué CE! Renseignez-vous sur vos responsabilités légales sur notre site: des outils paysans\techniques et réglementations. (<https://www.latelierpaysan.org/Techniques-et-reglementations>)

Merci de nous faire parvenir vos retours, vos découvertes, vos réussites.
Vos expériences individuelles, vos tâtonnements de terrain viendront enrichir le pot commun paysan, sous même licence libre que les présents plans.

<http://www.latelierpaysan.org/>

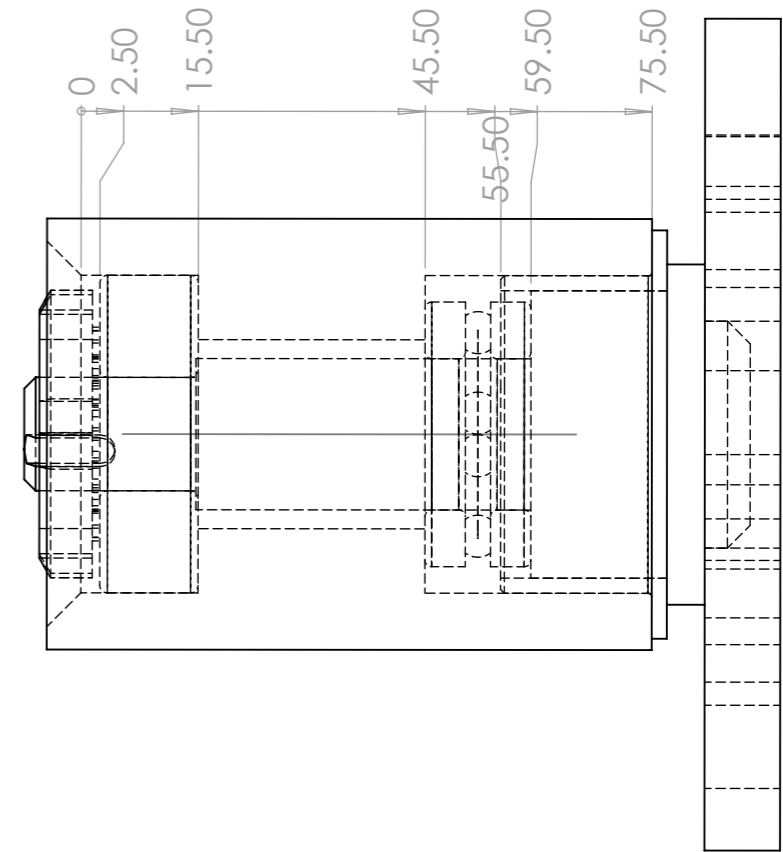
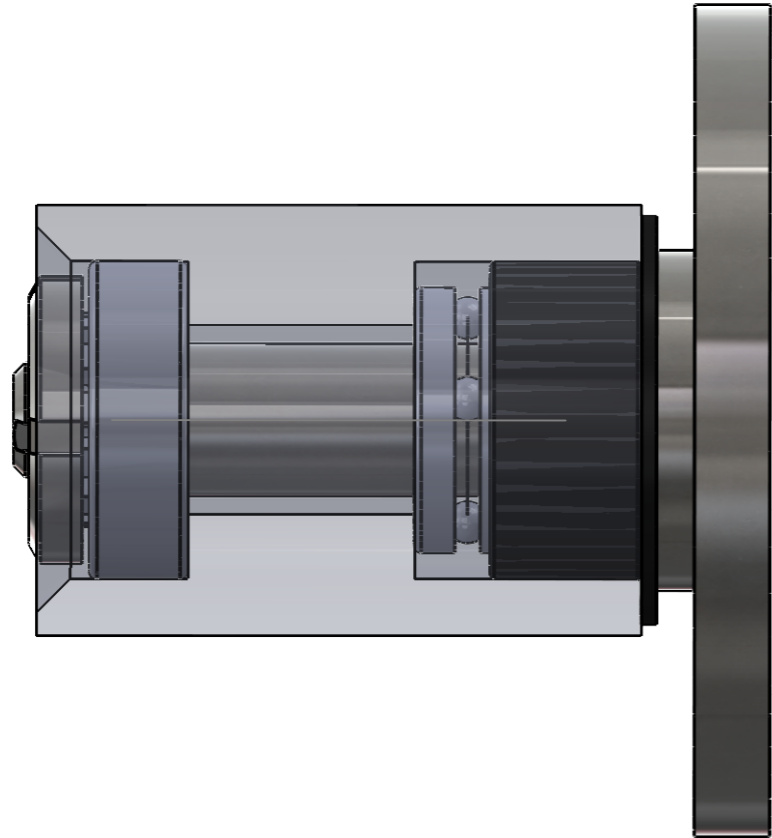
<http://forum.latelierpaysan.org>

Outil	Disque semeur réglable sur dent double spire				
Date	19/07/2021	Version	0.2.1		page n° 2 / 10
Feuille	Vue générale				



Pièce	Désignation	Qté
DRA	dent double spire	1
DRB	couronne primaire	1
DRC	Moyeu 2/3	1
DRD	arbre fileté et coupelle	1
Disque plat 400 mm	Disque de coùtre 400 mm	1
DRE	réglage angulaire secondaire semoir	1
Ecrou	Ecrou M10 autofreiné	3
Ecrou	Ecrou M14 autofreiné	2
Ecrou frein	écrou frein 25/38/7	1
DRF	coulisseau et réglage angulaire tertiaire semoir	1
DRG	tube semoir	1
Palier lisse à collerette Iglidur	Palier lisse à collerette Iglidur® Øint 10 - Øext 12 - L 15	1
Rondelle frein	rondelle frein 15/28/1	1
Rondelle grower	Rondelle grower M20	2
Roulement à billes	Roulement à bille SKF 6302 -2RSH	1
Vis Hexagonale	vis hexagonale M10 x 30	3
Vis Hexagonale	Vis hexagonale M20 x 40	2
Vis Hexagonale	Vis hexagonale M14 x 25	1
butée à bille	butée à billes 20/40/14	1
Cabochon palier	Bouchon de moyeu Ø 42 mm	1

Outil	Disque semeur réglable sur dent double spire		
Date	19/07/2021	Version	0.2.1
Feuille	Arbre et palier lisse		

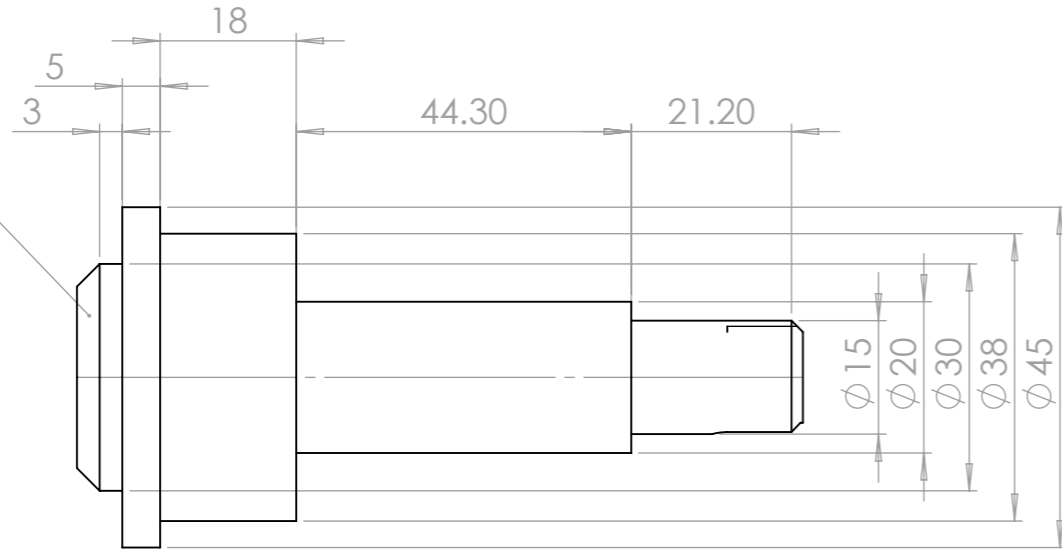


Outil	Disque semeur réglable sur dent double spire		
Date	19/07/2021	Version	0.2.1
Feuille	moyeu arbre bague		

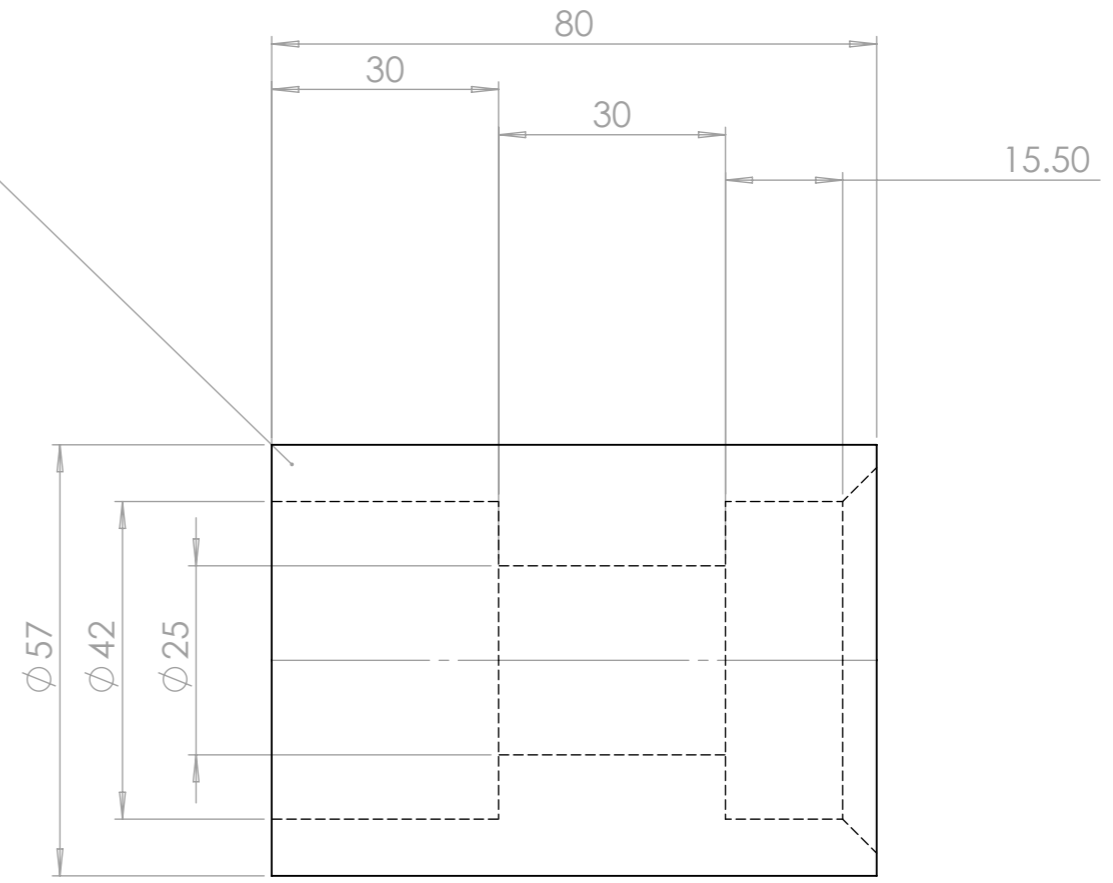


L'atelier paysan

axe 23 proto
1

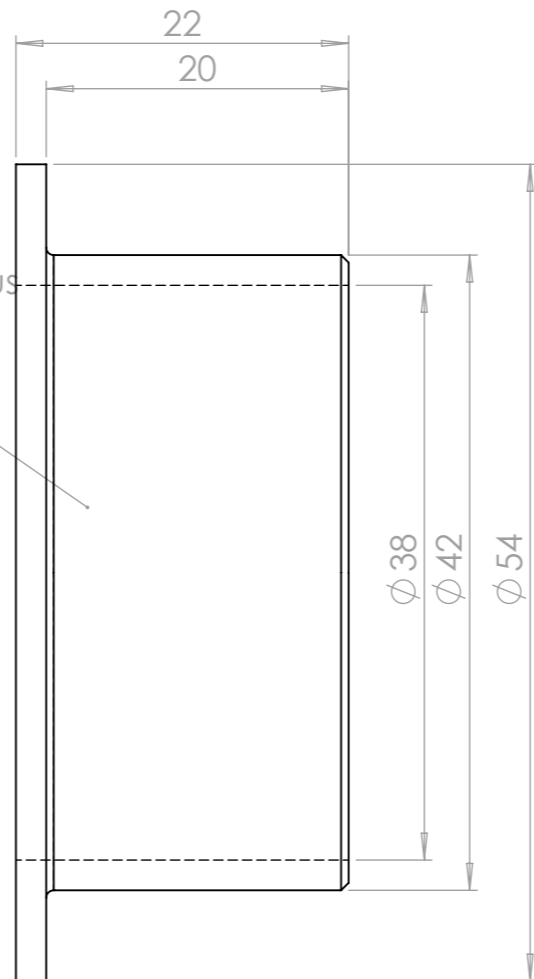



DRC
1

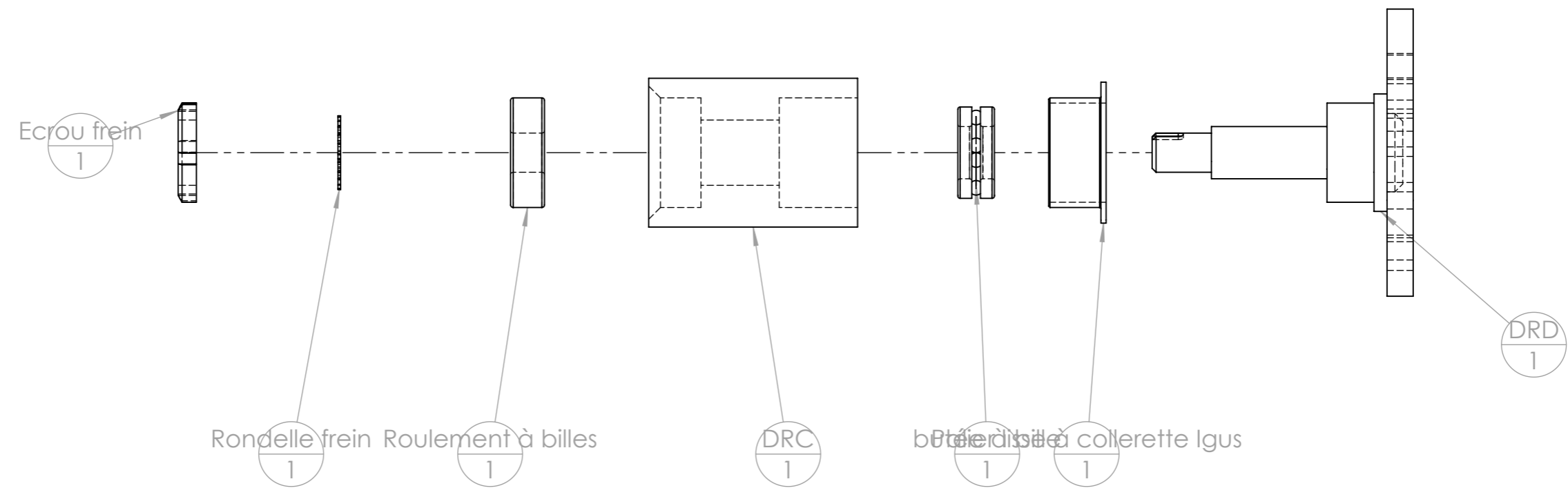
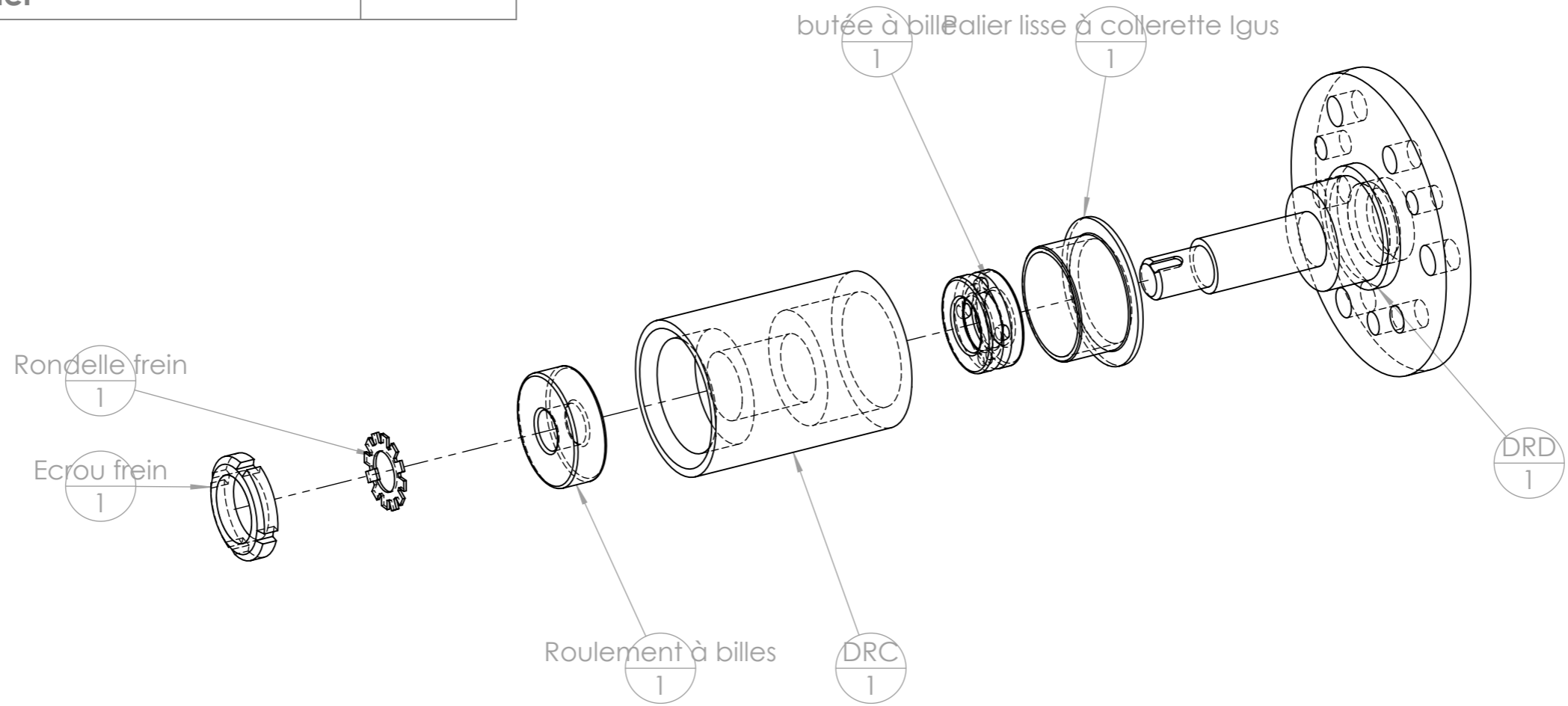


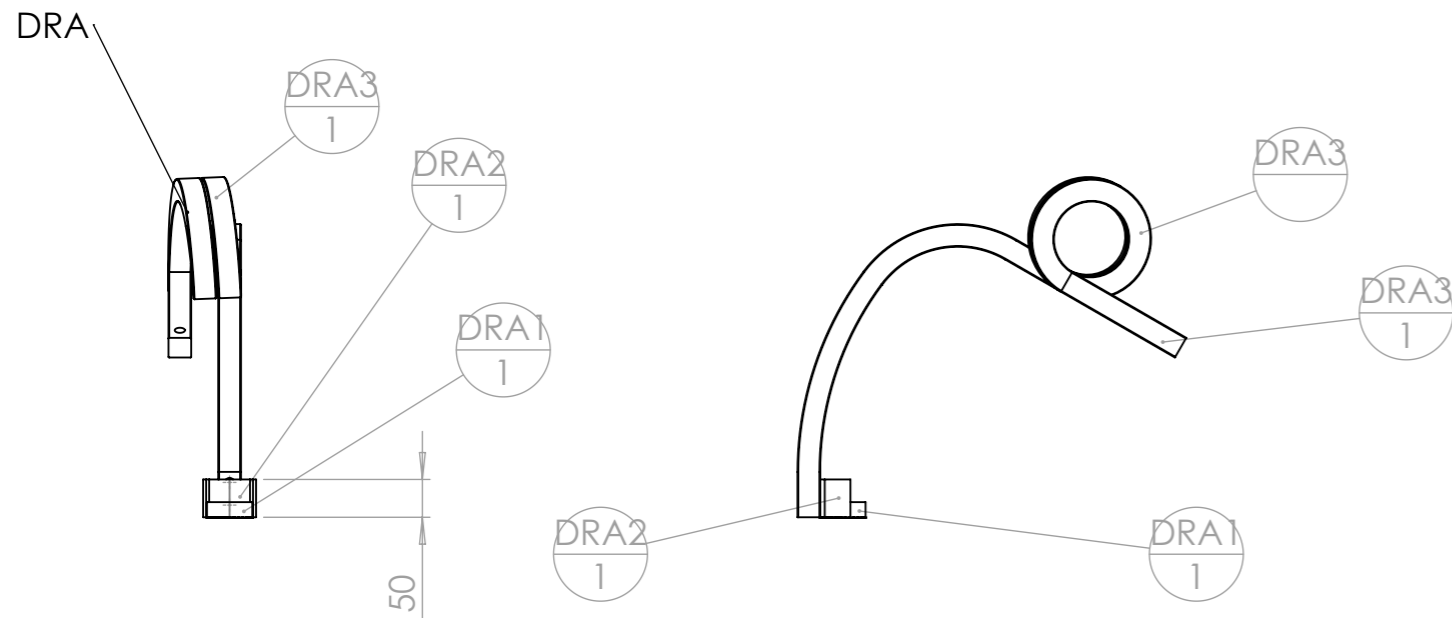
Palier lisse à colerette Igus

1

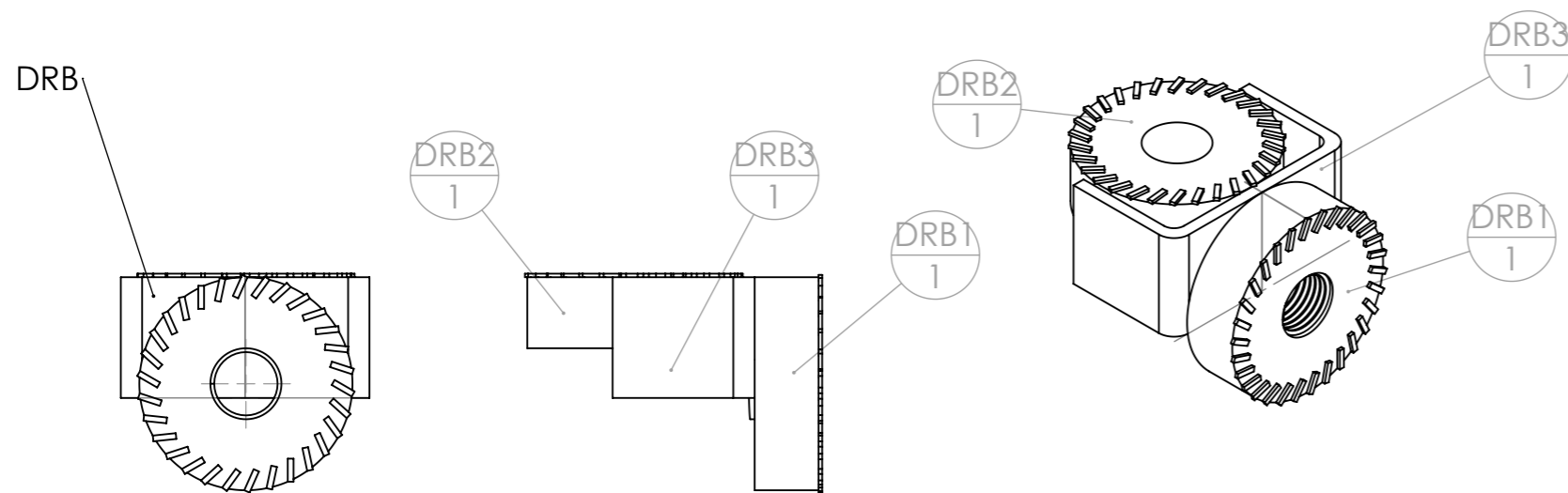


Outil	Disque semeur réglable sur dent double spire				
Date	19/07/2021	Version	0.2.1		page n° 5 / 10
Feuille	Montage palier				

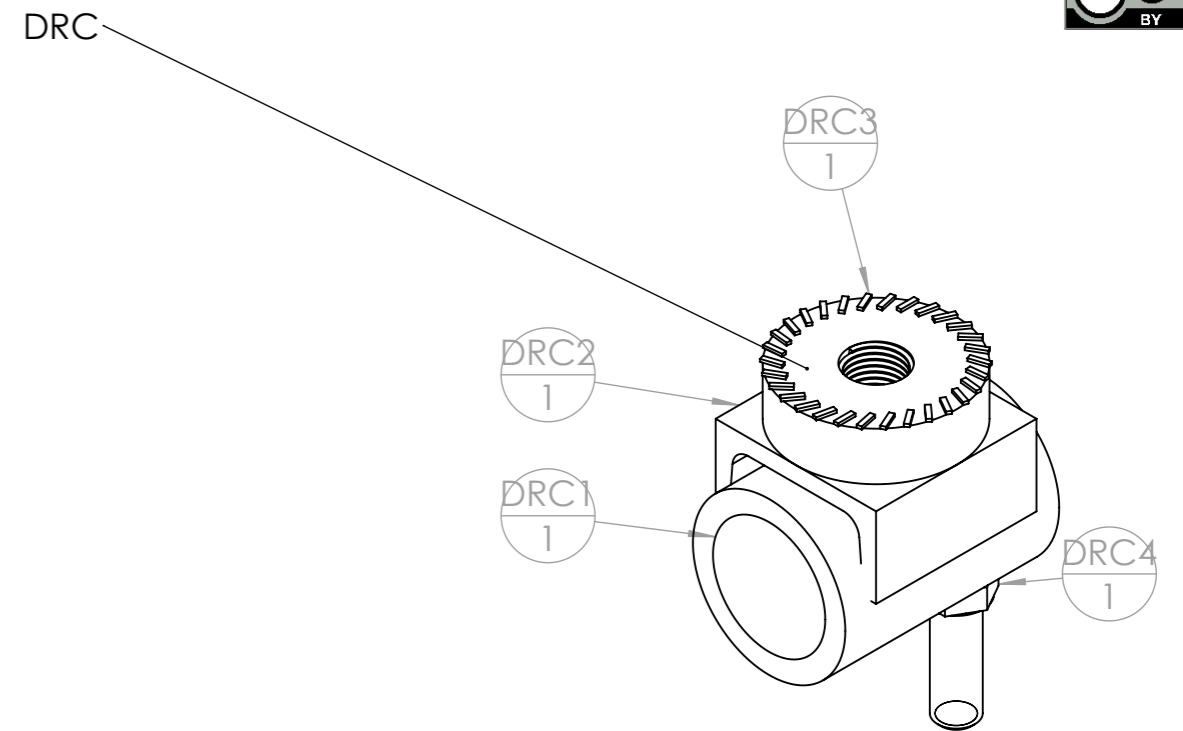




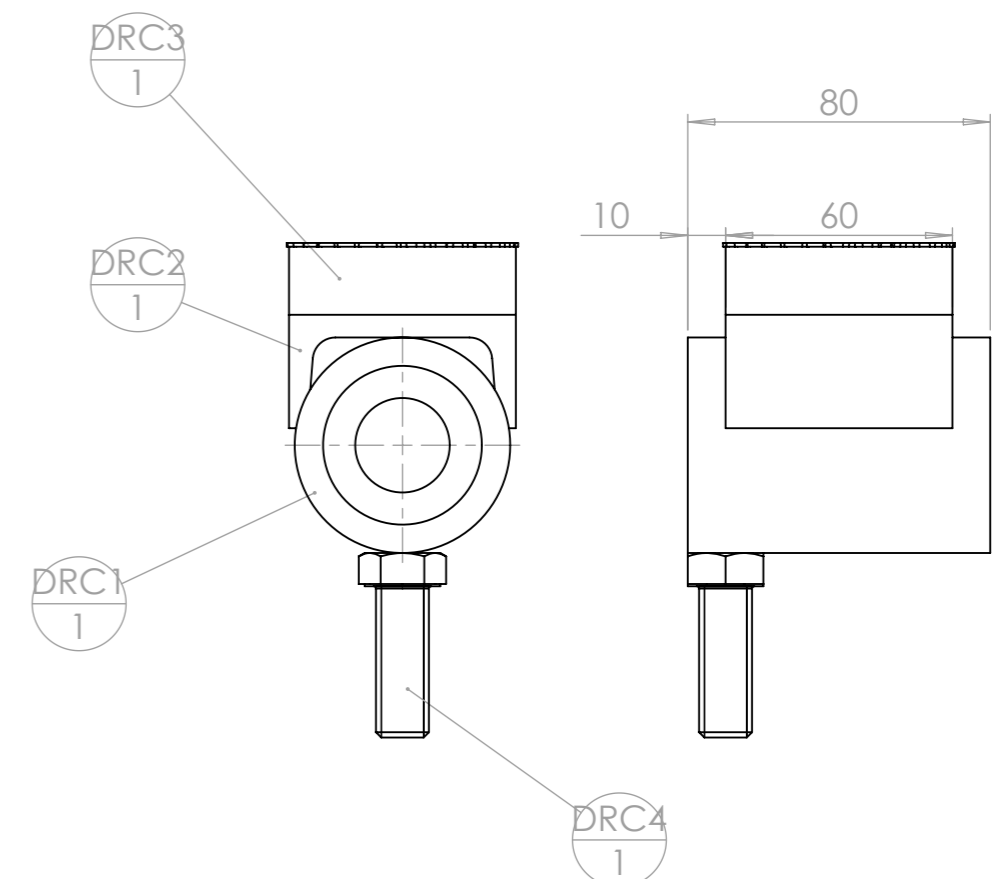
repère	Désignation	ANGLE1	ANGLE2	p	LONGUEUR	Quantité
DRA1	Couronne crantée			1x Ø20 ;		1
DRA2	fer U 70 x 40 x 4	0.00	0.00		50	1
DRA3	dent double spire 30 x 30 x 535 droite			2x Ø12 ; 1x Ø13,5 ;		1

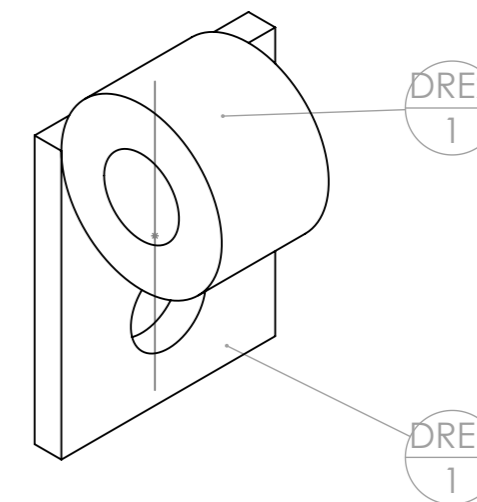
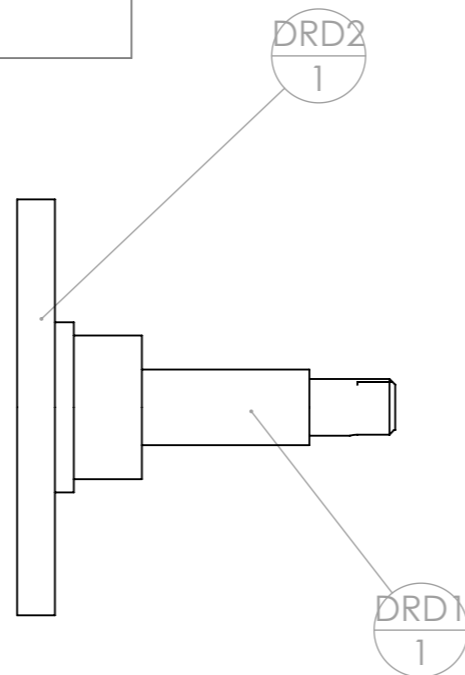
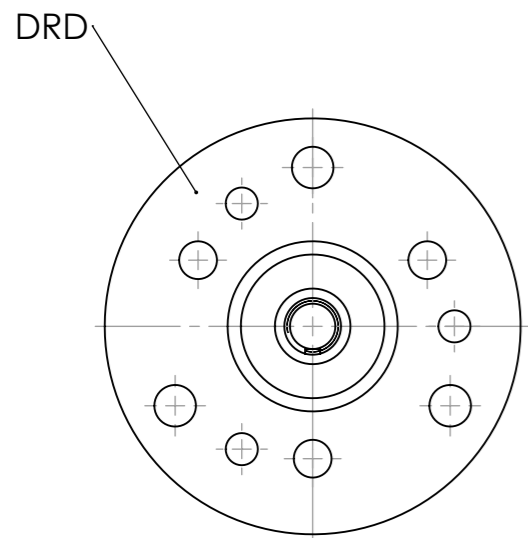


repère	Désignation	ANGLE1	ANGLE2	p	LONGUEUR	Quantité
DRB1	Couronne crantée			1x Ø20 ;		1
DRB2	Couronne crantée taraudée M20			1x Ø20 ;		1
DRB3	fer U 70 x 40 x 4	0.00	0.00		34	1



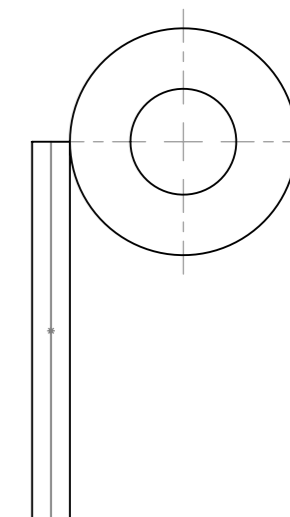
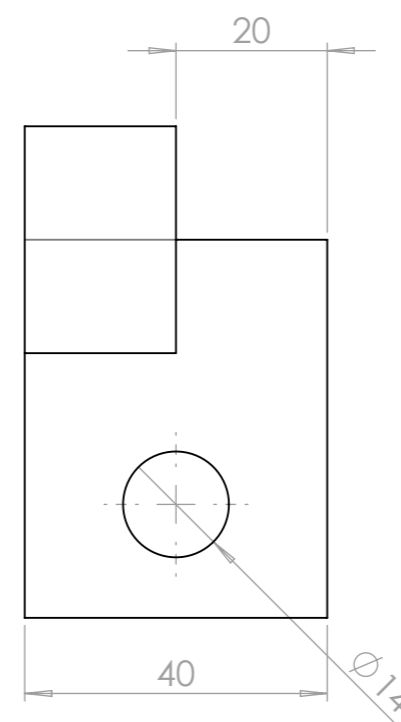
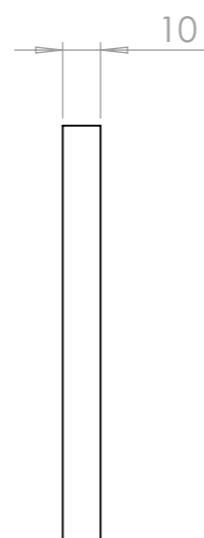
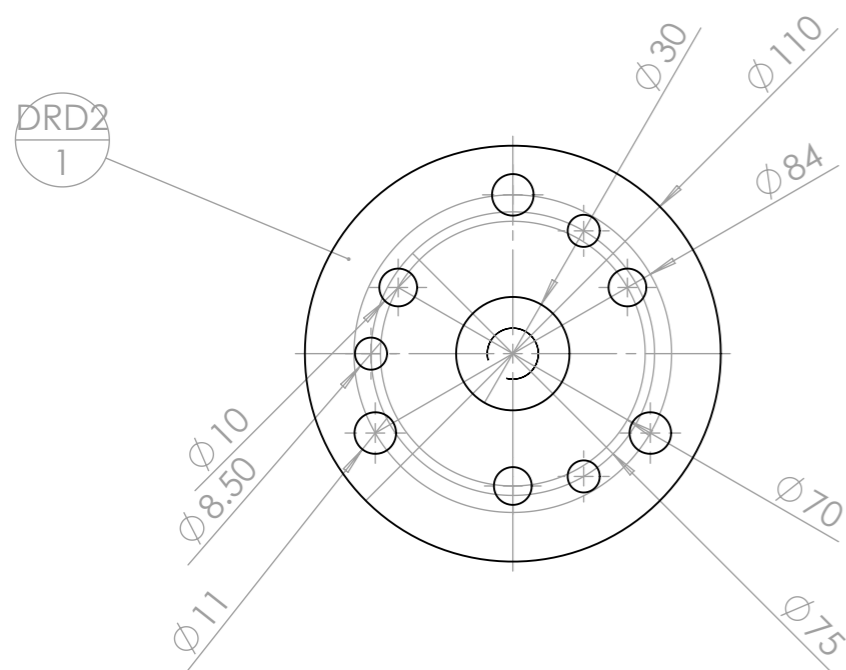
repère	Désignation	LONGUEUR	Quantité
DRC	Moyeu 2/3		1
DRC2	fer U 60 x 30 x 6	60	1
DRC3	couronne crantée taraudée M20		1
DRC4	Vis hexagonale M14 x 40		1
DRC1	Moyeu 2/3		1



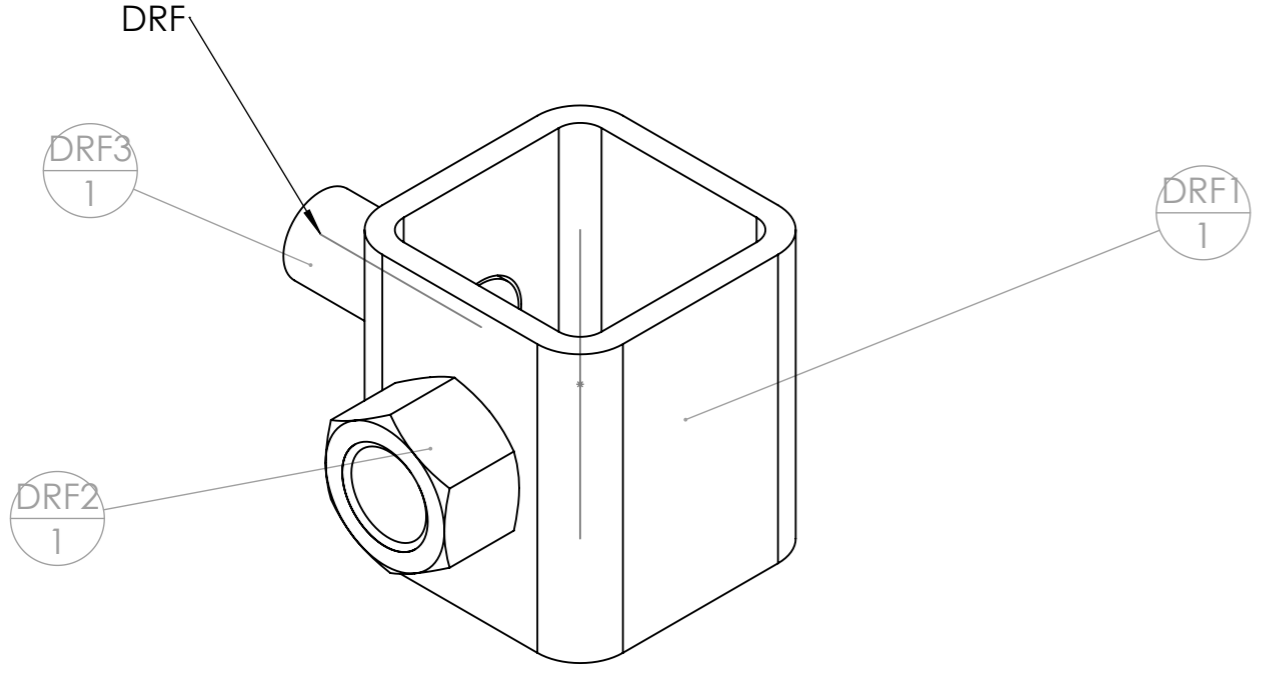


repère	Désignation	ANGLE1	ANGLE2	p	LONGUEUR	Quantité
DRE	réglage angulaire secondaire semoir					1
DRE1	fer plat 40 x 5	0	0	1x Ø14 ;	50	1
DRE2	tube rond 30 x 8	0	0		20	1

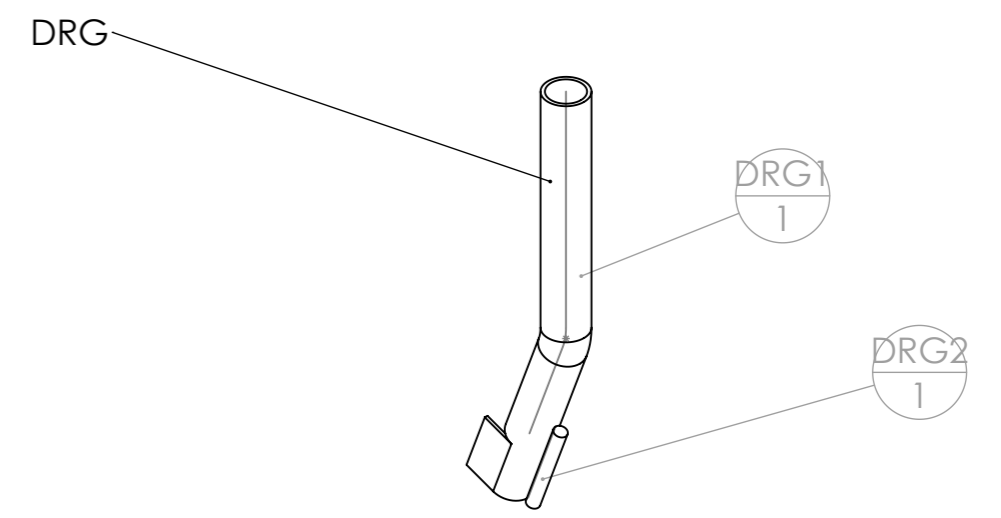
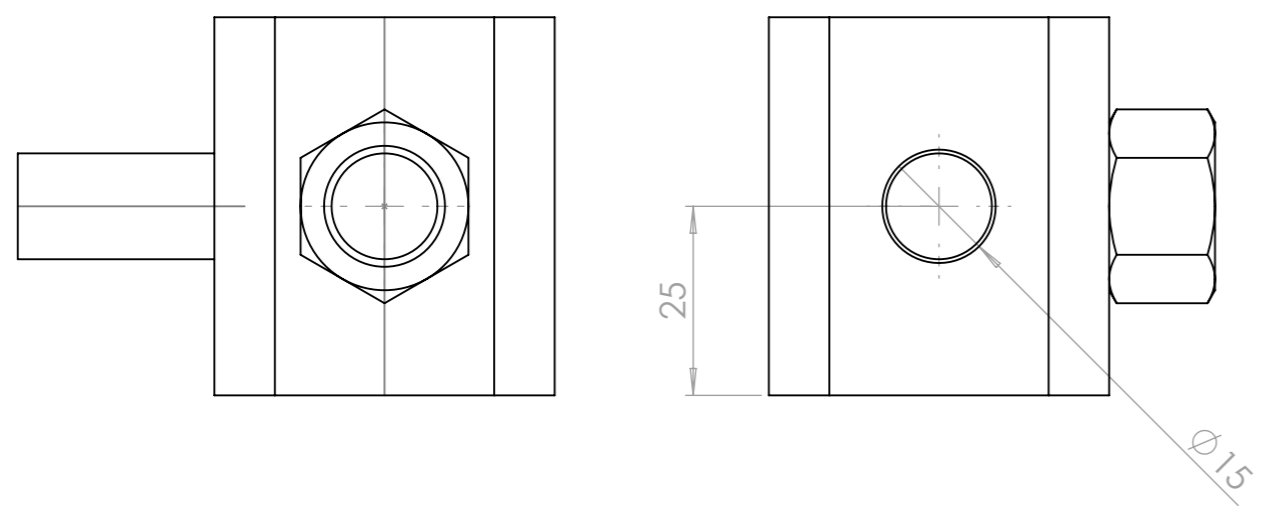
repère	Désignation	p	LONGUEUR	Quantité
DRD	arbre fileté et coupelle			1
DRD1	arbre de palier 2/3 fileté	1x Ø15 ; 1x Ø30 ; 1x Ø38 ; 1x Ø20 ;		1
DRD2	coupelle 3 trous	1x Ø30 ; 3x Ø11 ; 3x Ø8,5 ; 3x Ø10 ;		1



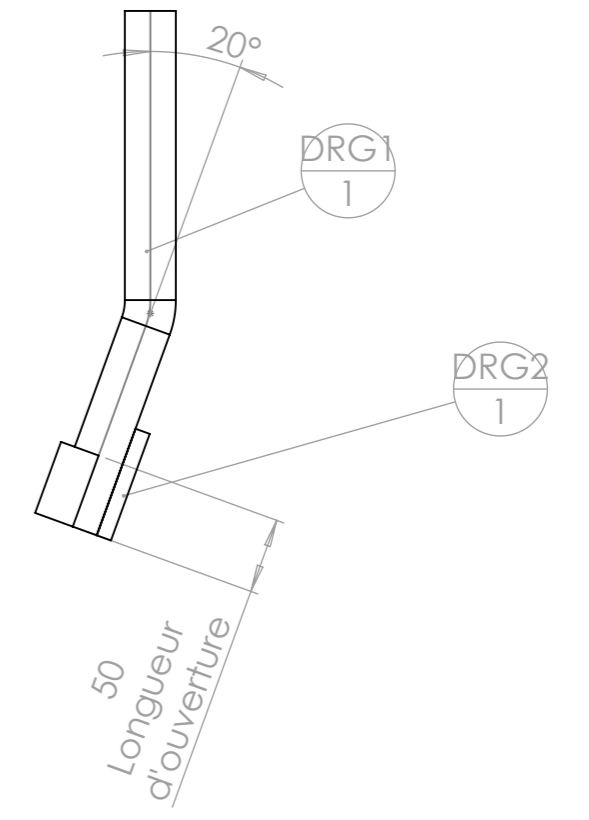
Outil	Disque semeur réglable sur dent double spire		
Date	19/07/2021	Version	0.2.1
Feuille	F-G		



repère	Désignation	ANGLE1	ANGLE2	p	LONGUEUR	Quantité
DRF	coulisseau et réglage angulaire tertiaire semoir					1
DRF1	tube carré 45 x 4	0.00	0.00	2x Ø15 ;	50	1
DRF2	Ecrou M14 brut					1
DRF3	Tige filetée M14	0.00	0.00		30	1

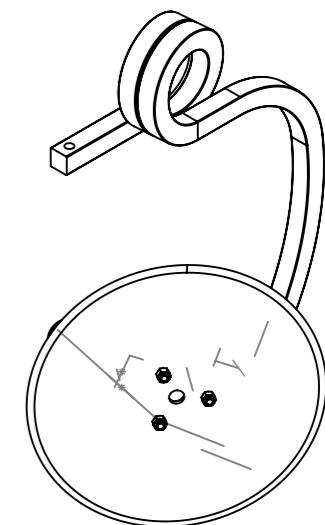



repère	Désignation	LONGUEUR	Quantité
DRG	tube semoir		1
DRG1	tube rond 33.7 x 2.9	350	1
DRG2	éfilé rond Ø10	75	1



Outil	Disque semeur réglable sur dent double spire				
Date	19/07/2021	Version	0.2.1		page n° 9 / 10
Feuille	Nomenclature générale				

repère	Désignation	ANGLE1	ANGLE2	p	LONGUEUR	Quantité
DRA1	Couronne crantée			1x Ø20 ;		1
DRA2	fer U 70 x 40 x 4	0.00	0.00		50	1
DRA3	dent double spire 30 x 30 x 535 droite			2x Ø12 ; 1x Ø13,5 ;		1
DRB1	Couronne crantée			1x Ø20 ;		1
DRB2	Couronne crantée taraudée M20			1x Ø20 ;		1
DRB3	fer U 70 x 40 x 4	0.00	0.00		34	1
DRC1	Moyeu 2/3					1
DRC4	Vis hexagonale M14 x 40					1
DRC3	couronne crantée taraudée M20					1
DRC2	fer U 60 x 30 x 6	0.00	0.00		60	1
DRD2	coupelle 3 trous			1x Ø30 ; 3x Ø11 ; 3x Ø8,5 ; 3x Ø10 ;		1
DRD1	arbre de palier 2/3 fileté			1x Ø15 ; 1x Ø30 ; 1x Ø38 ; 1x Ø20 ;		1
DRF1	tube carré 45 x 4	0.00	0.00	2x Ø15 ;	50	1
DRE1	fer plat 40 x 5	0	0	1x Ø14 ;	50	1
Ecrou	Ecrou M14 autofreiné					2
Ecrou	Ecrou M10 autofreiné					3
DRF3	Tige filetée M14	0.00	0.00		30	1
DRG1	tube rond 33.7 x 2.9				350	1
DRG2	étiré rond Ø10	0	0		75	1
Rondelle grower	Rondelle grower M20					2
Roulement à billes	Roulement à bille SKF 6302 -2RSH					1
Vis Hexagonale	Vis hexagonale M20 x 40					2
Vis Hexagonale	vis hexagonale M10 x 30					3
butée à bille	butée à billes 20/40/14					1
Caboillon palier	Bouchon de moyeu Ø 42 mm					1
Vis Hexagonale	Vis hexagonale M14 x 25					1
DRF2	Ecrou M14 brut					1
DRE2	tube rond 30 x 8	0	0		20	1
Palier lisse à collerette Iglidur	Palier lisse à collerette Iglidur® Øint 10 - Øext 12 - L 15					1
Ecrou frein	écrou frein 25/38/7					1
Rondelle frein	rondelle frein 15/28/1					1
Disque plat 400 mm	Disque de coûtre 400 mm					1



Outil	Disque semeur réglable sur dent double spire			
Date	19/07/2021	Version	0.2.1 page n° 10 / 10	
Pièce	Contributions		Qté	



Les travaux pour réaliser la présente mise à jour ont bénéficié d'une contribution des collectivités publiques :



Cette action est cofinancée par le Fonds européen agricole pour le développement rural : l'Europe investit dans les zones rurales.



Cette mise à jour, comme les précédentes, a bénéficié de la contribution bénévole et décisive des nombreux(es) paysan(ne)s, membres formels ou informels du collectif L'Atelier Paysan.

**L'Atelier
paysan**