

Outil	Disque semeur réglable sur dent double			le spire
Date	15/11/2022	Version	0.2.2	page n° 1 / 9
Pièce	Préambule		Qté	1

La présente version est le résultat des évolutions par l'usage, d'expérimentations paysannes quotidiennes, des ajustements pratiques issus des retours des participants aux nombreuses formations et journées de terrain collectives.

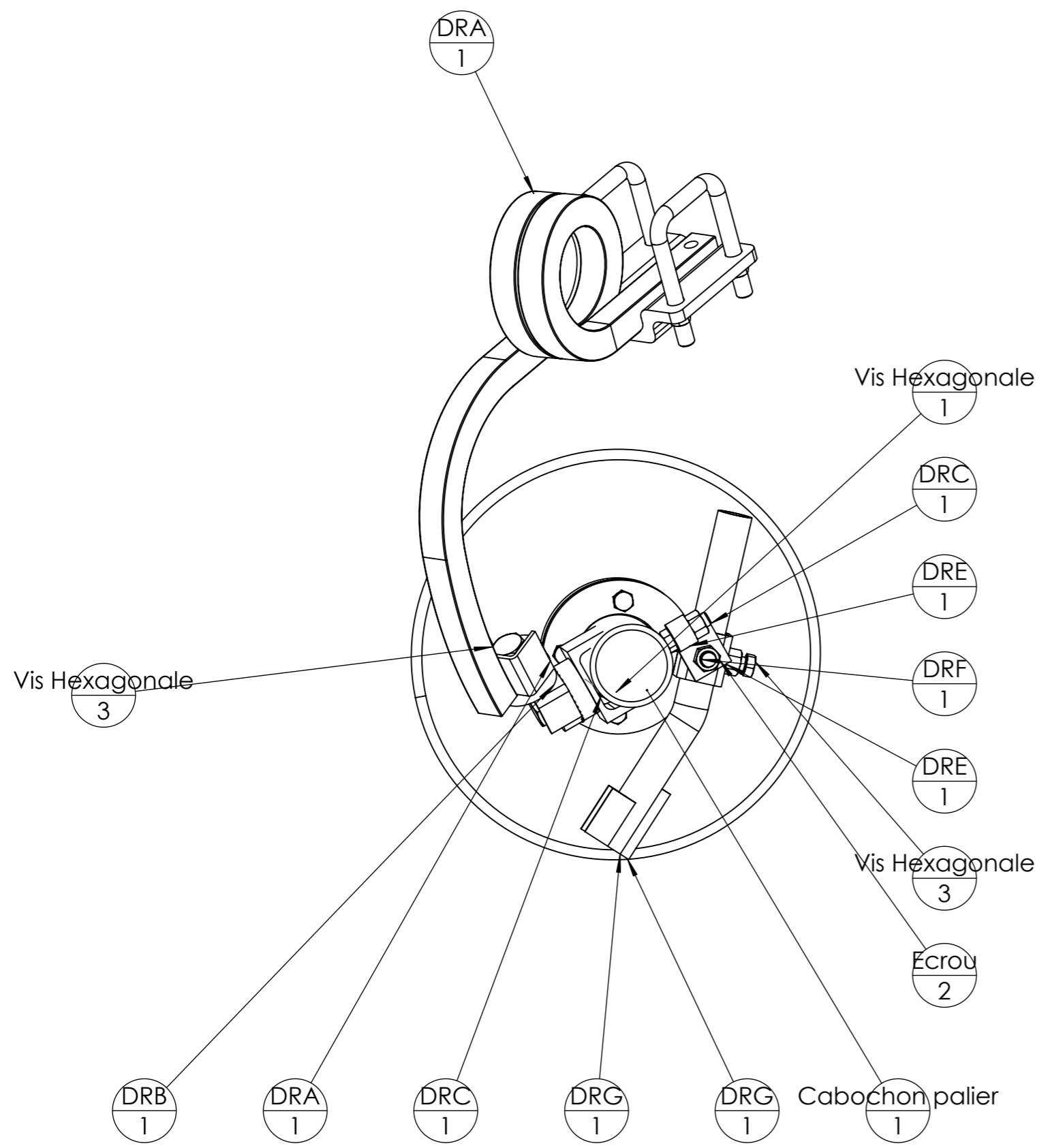
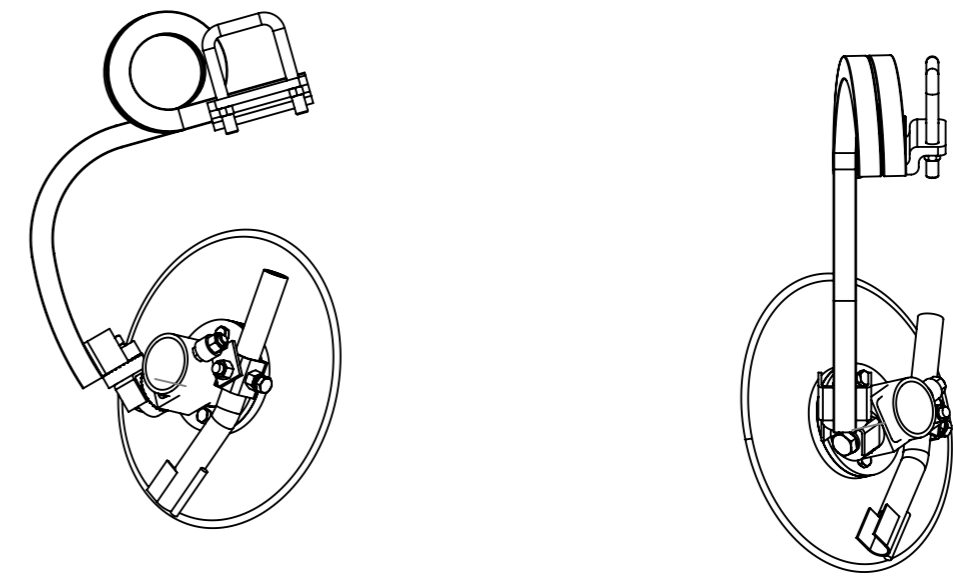
L'autoconstruction de votre outil à l'aide de ce tutoriel n'est que le début de votre aventure. Si cette machine est pertinente en l'état pour de nombreux contextes, vous allez devoir l'adapter, la régler, la modifier pour l'ajuster à votre projet agronomique, vos itinéraires techniques, vos conditions pédo-climatiques. Vous allez donc faire vivre cette machine.

Félicitations, vous êtes en passe de devenir constructeur d'outils et machines agricoles homologué CE! Renseignez-vous sur vos responsabilités légales sur notre site: des outils paysans\techniques et réglementations. (<https://www.latelierpaysan.org/Techniques-et-reglementations>)

**Merci de nous faire parvenir vos retours, vos découvertes, vos réussites.**  
**Vos expériences individuelles, vos tâtonnements de terrain viendront enrichir le pot commun paysan, sous même licence libre que les présents plans.**

<http://www.latelierpaysan.org/>

<http://forum.latelierpaysan.org>

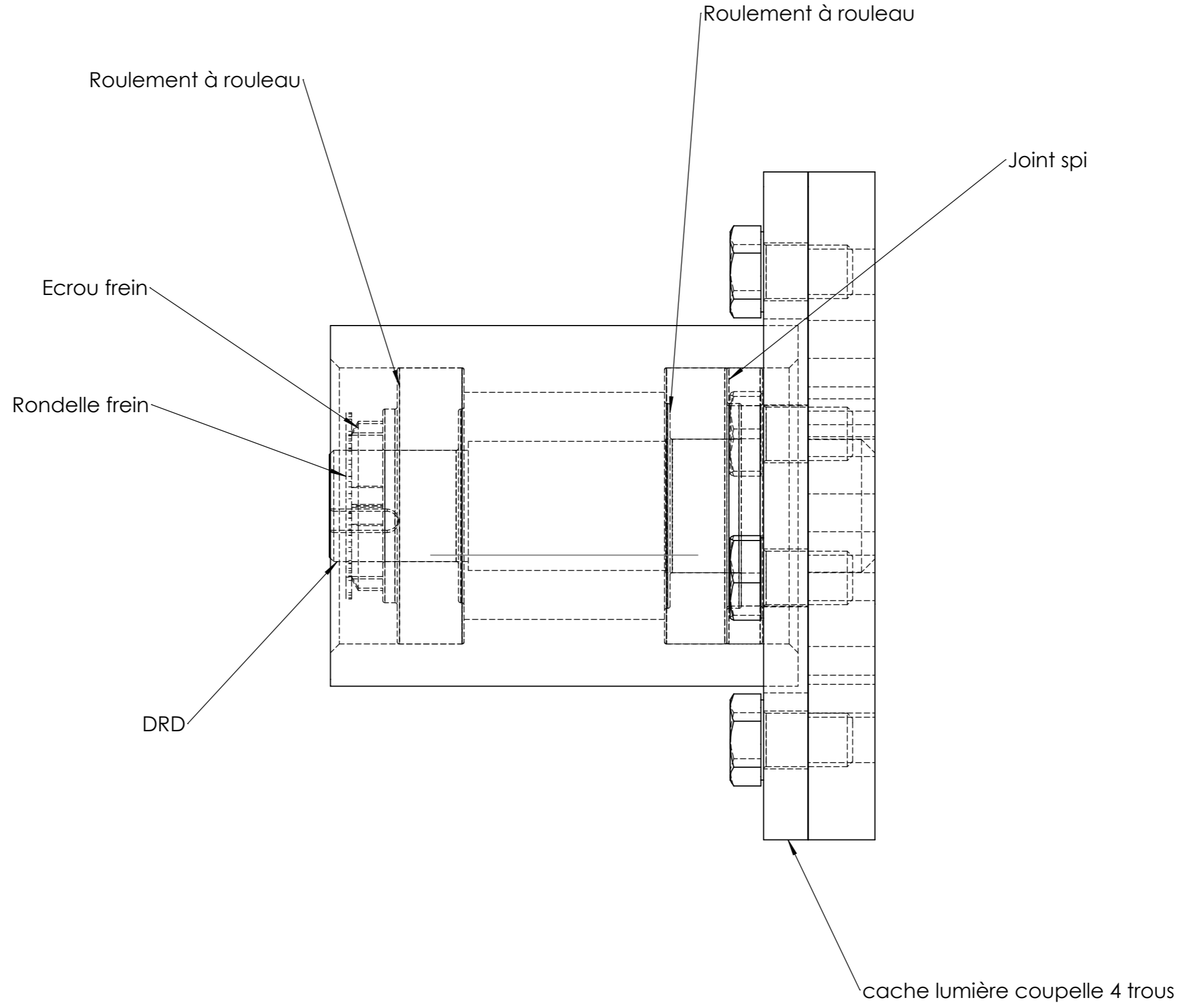


Pièce	Désignation	Qté
DRA	Dent double spire pour disque semeur	1
DRB	couronne primaire	1
DRC	Moyeu pour disque semeur réglable	1
DRD	Arbre fileté et coupelle	1
Disque plat 400 mm	Disque de côûtre 400 mm	1
DRE	réglage angulaire secondaire disque semeur	1
Ecrou	Ecrou M14 autofreiné	2
Ecrou frein	écrou frein 25/38/7	1
DRF	coulisseau et réglage angulaire tertiaire disque semeur	1
DRG	Goulotte disque semeur	1
Rondelle grower	Rondelle grower M20	2
Vis Hexagonale	Vis hexagonale M10 x 20	3
Vis Hexagonale	Vis hexagonale M20 x 40	2
Vis Hexagonale	Vis hexagonale M14 x 25	1
Roulement à rouleur	Roulement à rouleur conique Øint 25 - Øext 62	1
Roulement à rouleur	Roulement à rouleur conique Øint 30 - Øext 62	1
Joint spi	Joint spi Øint 45 - Øext 62	1
Rondelle frein cache lumière coupelle 4 trous	Rondelle frein 25 x 32 x 1.25 cache lumière coupelle 4 trous	1
Vis Hexagonale	Vis hexagonale M12 x 20	4
Cabochon palier	Cabochon pour gros moyeu	1
Bride 30x30 pour chassis 80x80	bride Porte-dents 30x30, poutre de 80	1
Frein filet	Frein filet moyen (bleu) 10mL	1

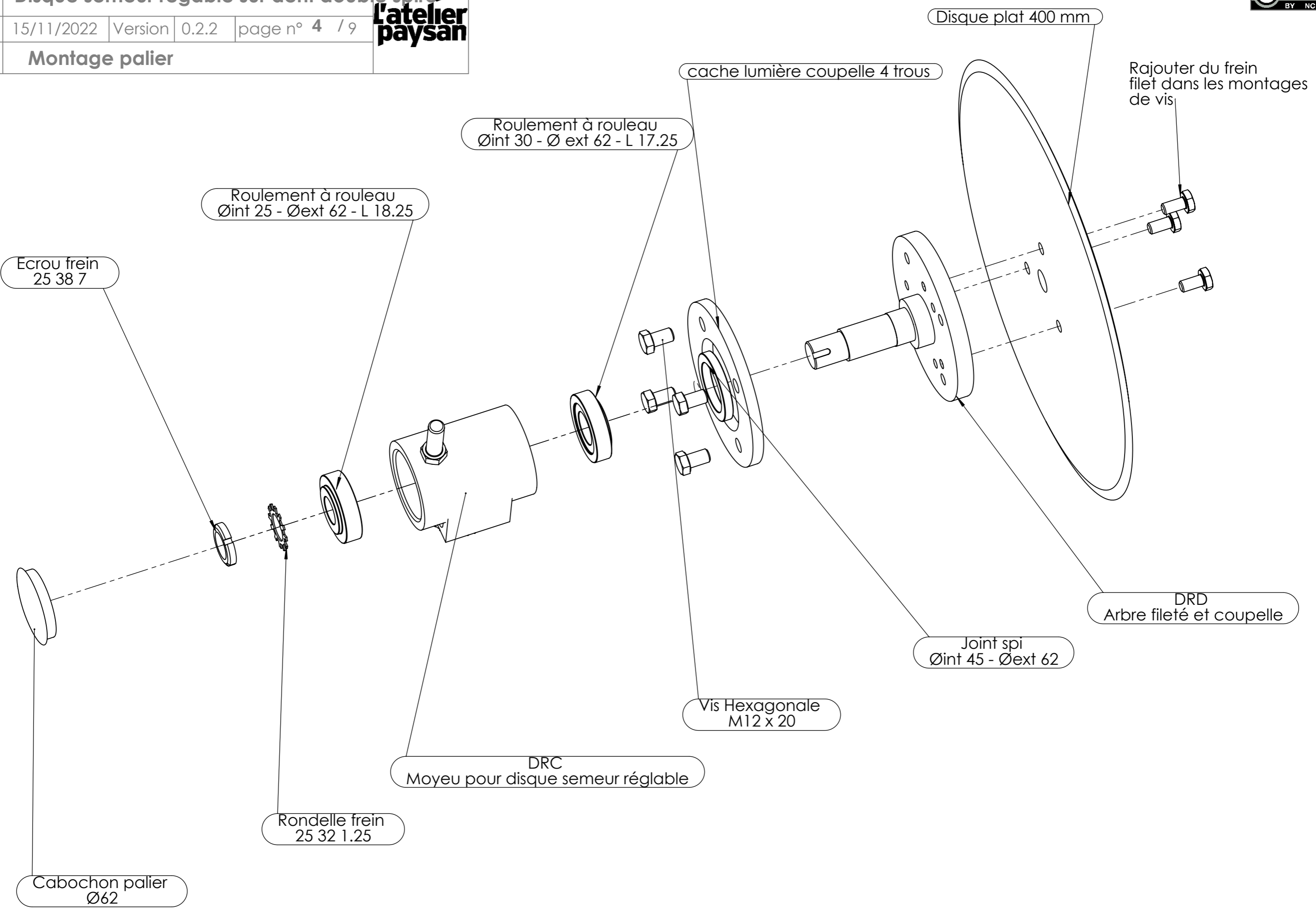
Outil	Disque semeur réglable sur dent double spire		
Date	15/11/2022	Version	0.2.2
Feuille	Arbre et palier lisse		



L'atelier  
paysan



Outil	Disque semeur réglable sur dent double spire				
Date	15/11/2022	Version	0.2.2		page n° 4 / 9
Feuille	Montage palier				



Erou frein  
25 38 7

Roulement à roulement  
Øint 25 - Øext 62 - L 18.25

Roulement à roulement  
Øint 30 - Øext 62 - L 17.25

cache lumière coupelle 4 trous

Disque plat 400 mm

Rajouter du frein  
filet dans les montages  
de vis

DRD  
Arbre fileté et coupelle


Joint spi  
Øint 45 - Øext 62

Vis Hexagonale  
M12 x 20

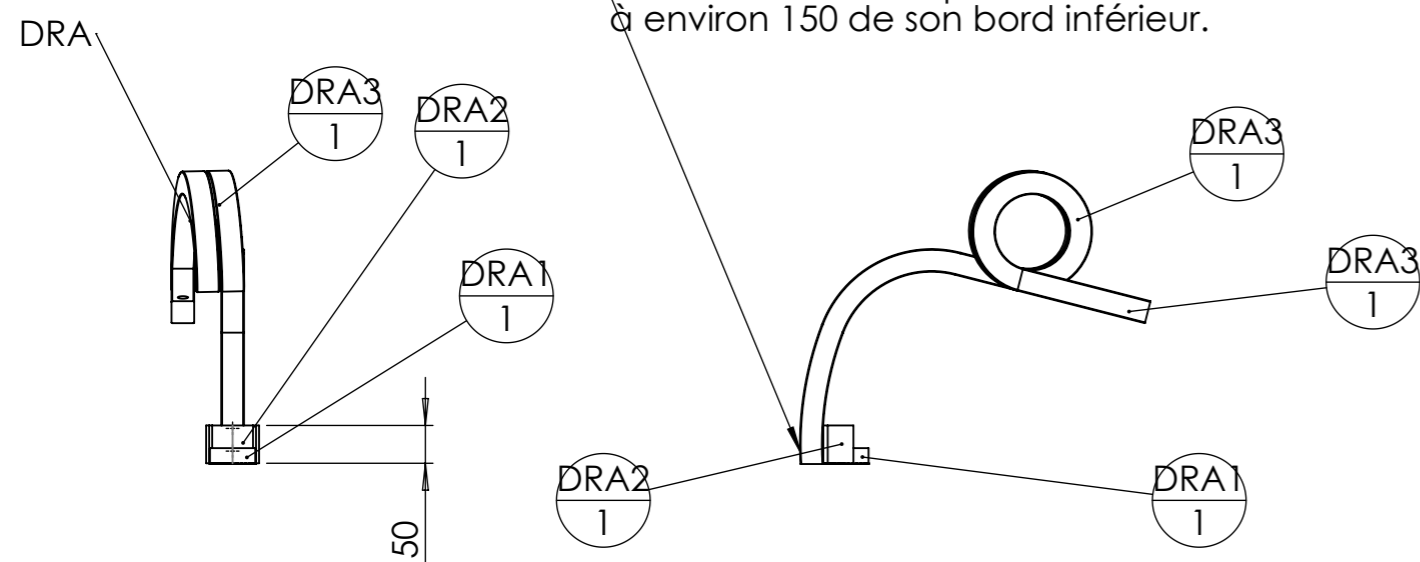
DRC  
Moyeu pour disque semeur réglable

Rondelle frein  
25 32 1.25

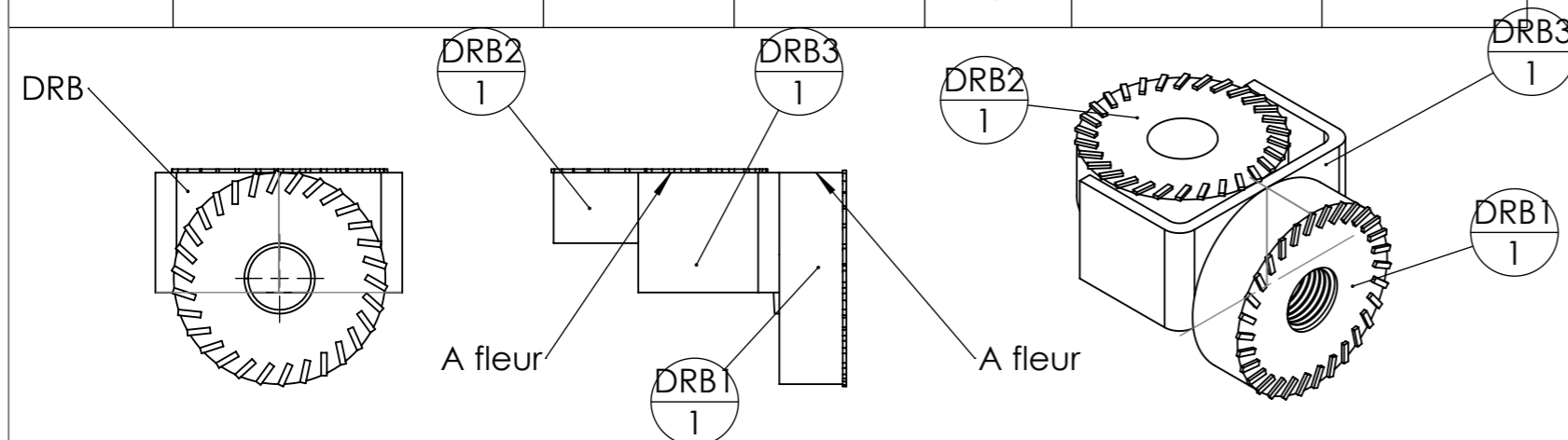
Cabochon palier  
Ø62

Outil	<b>Disque semeur réglable sur dent double spire</b>				
Date	15/11/2022	Version	0.2.2		page n° 5 / 9
Feuille	<b>DRA-DRB-DRC</b>				

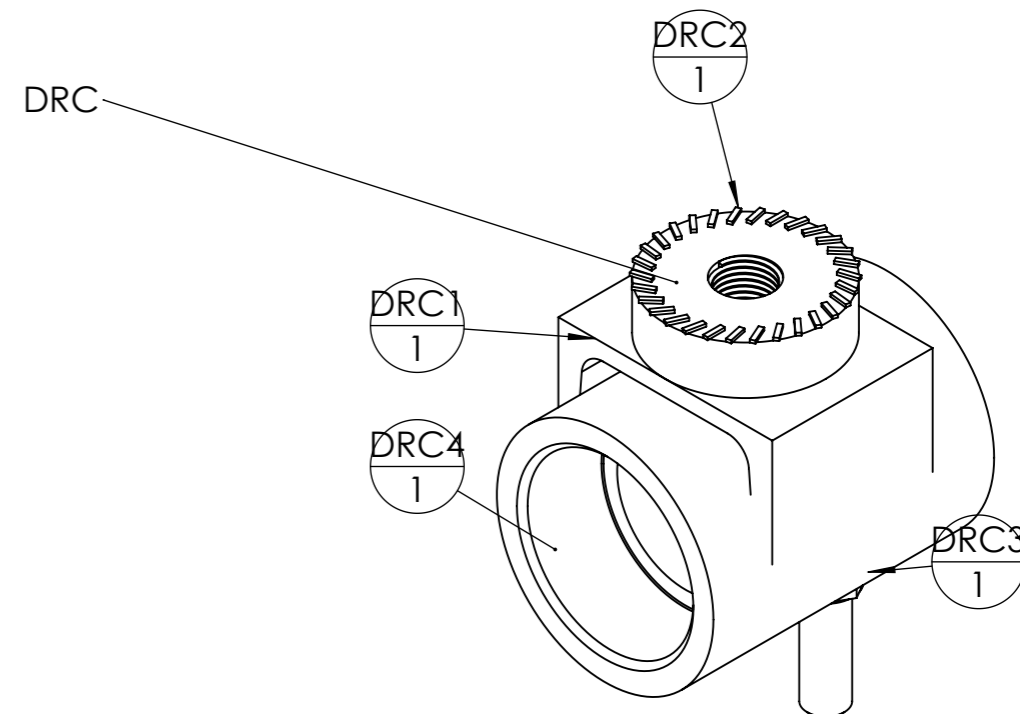
La dent est à recouper à environ 150 de son bord inférieur.



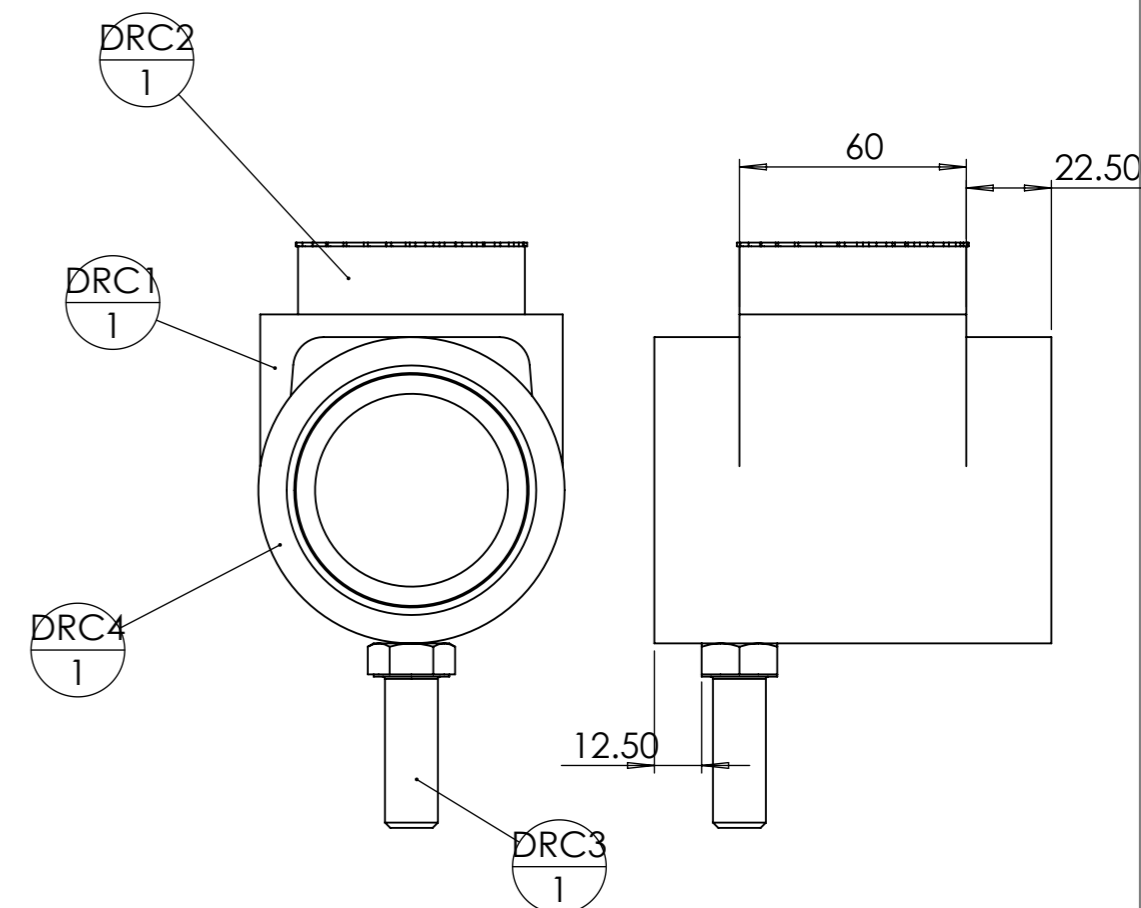
repère	Désignation	ANGLE1	ANGLE2	p	LONGUEUR	Quantité
DRA	Dent double spire pour disque semeur					1
DRA1	Couronne crantée			1x Ø20 ;		1
DRA2	fer U 70 x 40 x 4	0.00	0.00		50	1
DRA3	dent double spire 30 x 30 x 535 droite			1x Ø13,5 ;		1



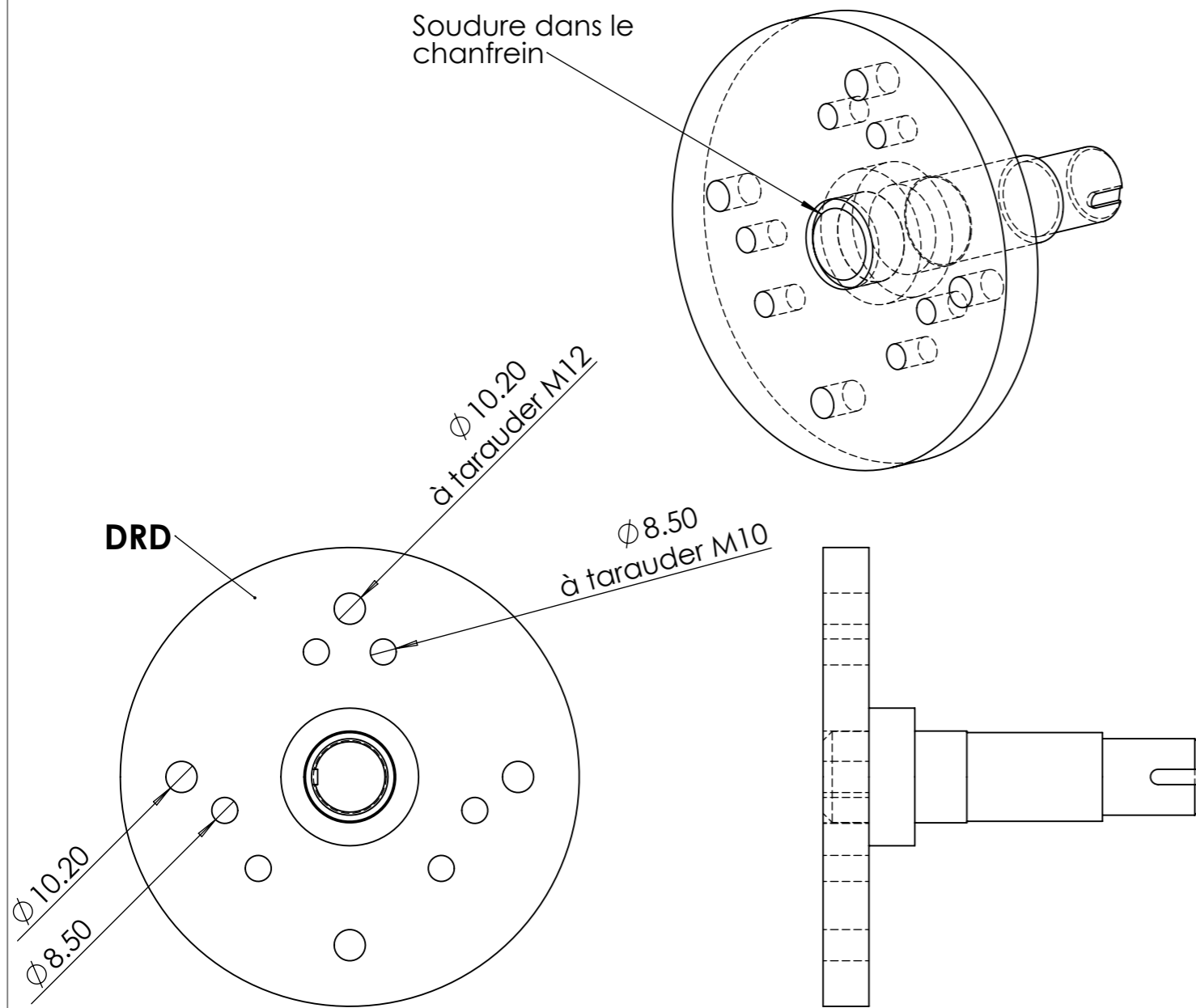
repère	Désignation	ANGLE1	ANGLE2	p	LONGUEUR	Quantité
DRB	couronne primaire					1
DRB1	Couronne crantée taraudée M20			1x Ø20 ;		1
DRB2	Couronne crantée			1x Ø20 ;		1
DRB3	fer U 70 x 40 x 4	0.00	0.00		34	1



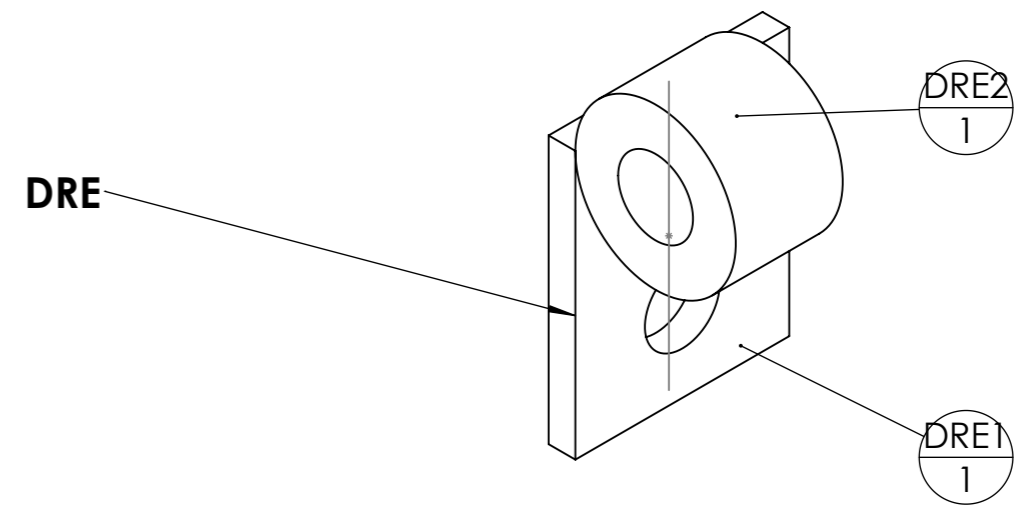
repère	Désignation	LONGUEUR	Quantité
DRC	Moyeu pour disque semeur réglable		1
DRC1	UPN 80 x 45	60	1
DRC2	Couronne crantée taraudée M20		1
DRC3	Vis Hexagonale M14 x 40		1
DRC4	Moyeu		1



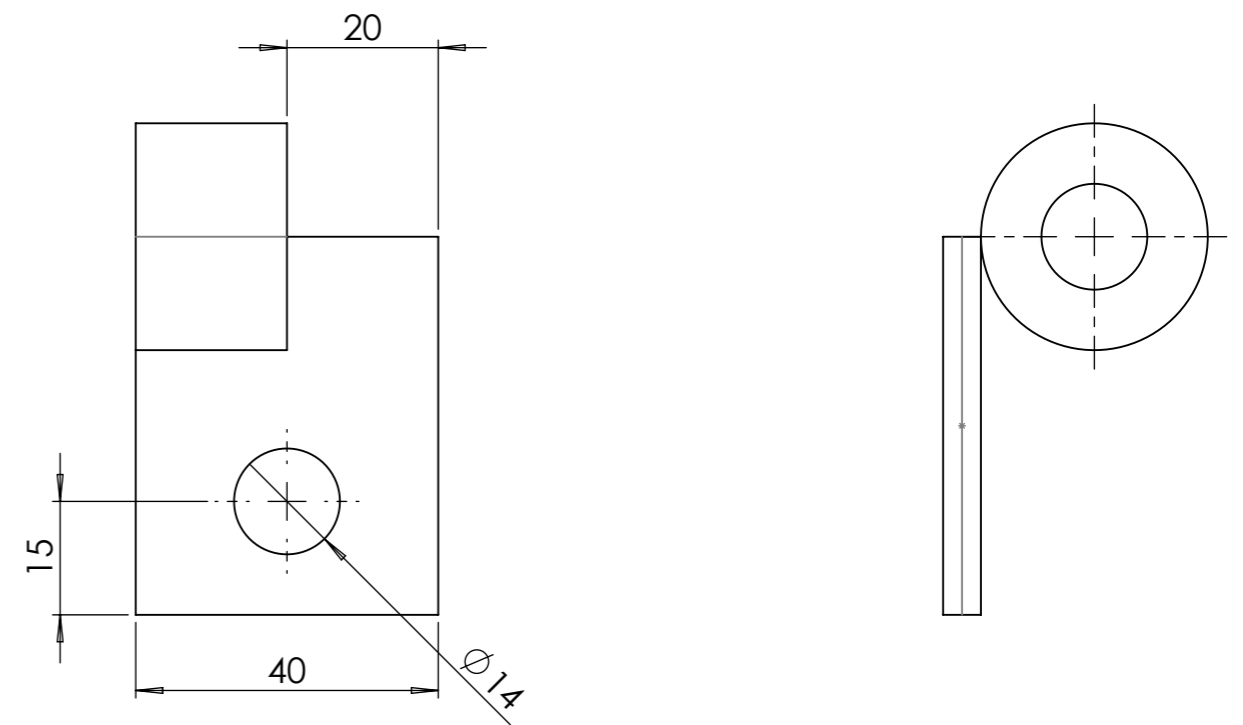
Outil	Disque semeur réglable sur dent double spire			<b>L'atelier paysan</b>	
Date	15/11/2022	Version	0.2.2		page n° 6 / 9
Feuille	DRD-DRE				



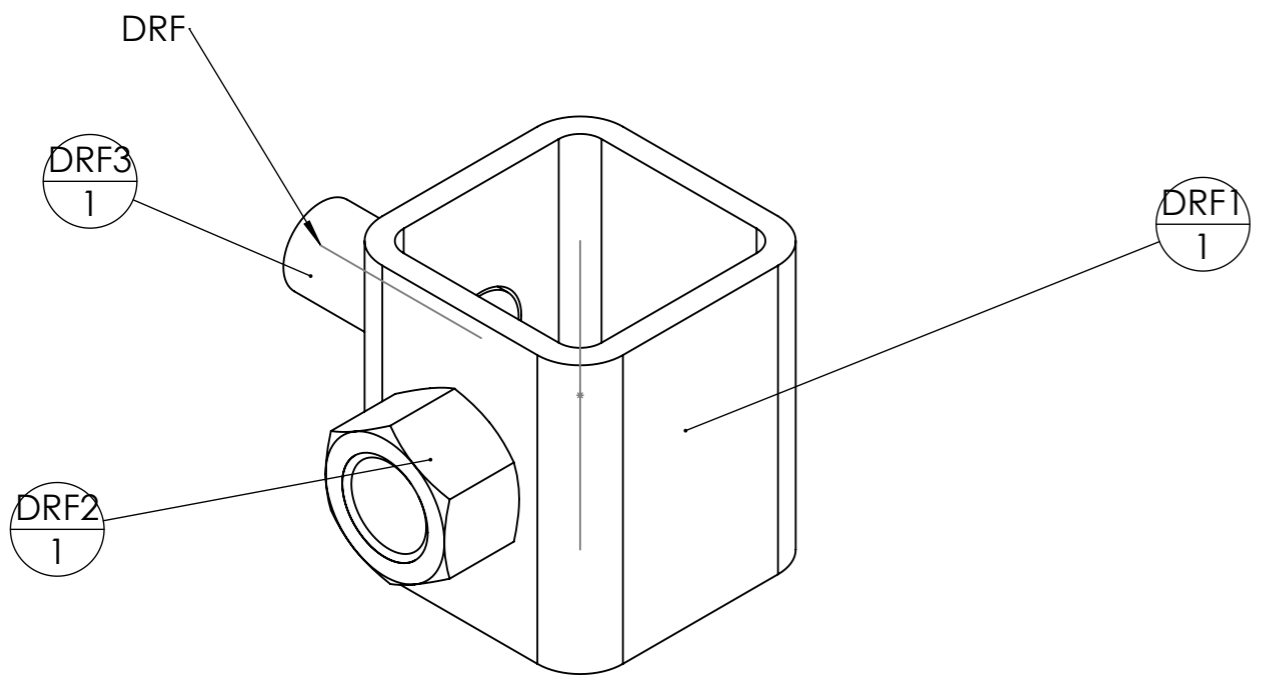
repère	Désignation	LONGUEUR	Quantité
DRD	Arbre fileté et coupelle		1
DRD1	Arbre fileté pour roulement conique		1
DRD2	Coupelle 3 trous + 4trous		1



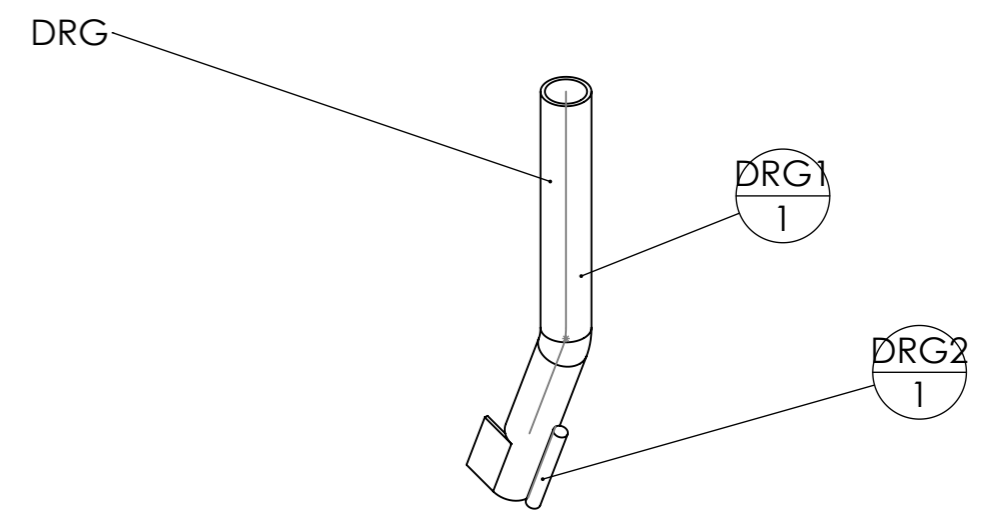
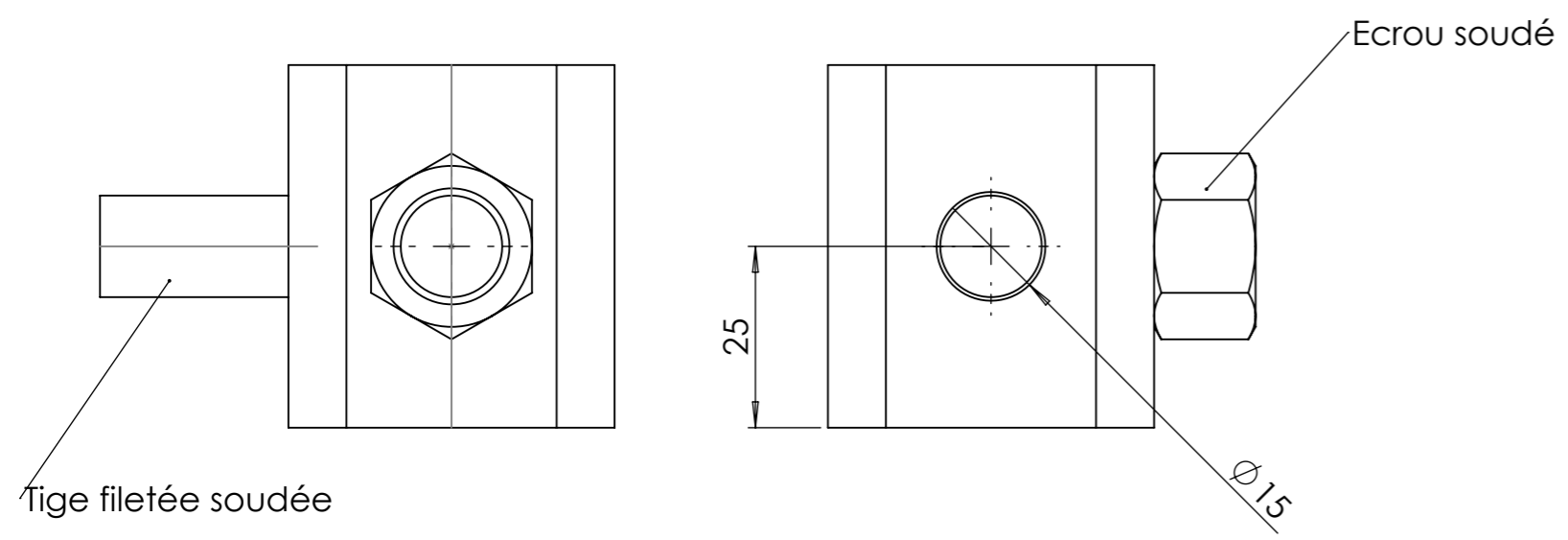
repère	Désignation	ANGLE1	ANGLE2	p	LONGUEUR	Quantité
DRE	réglage angulaire secondaire disque semeur					1
DRE2	tube rond 30 x 8	0	0	1x $\phi 14$ ;	20	1
DRE1	fer plat 40 x 5	0	0	1x $\phi 14$ ;	50	1



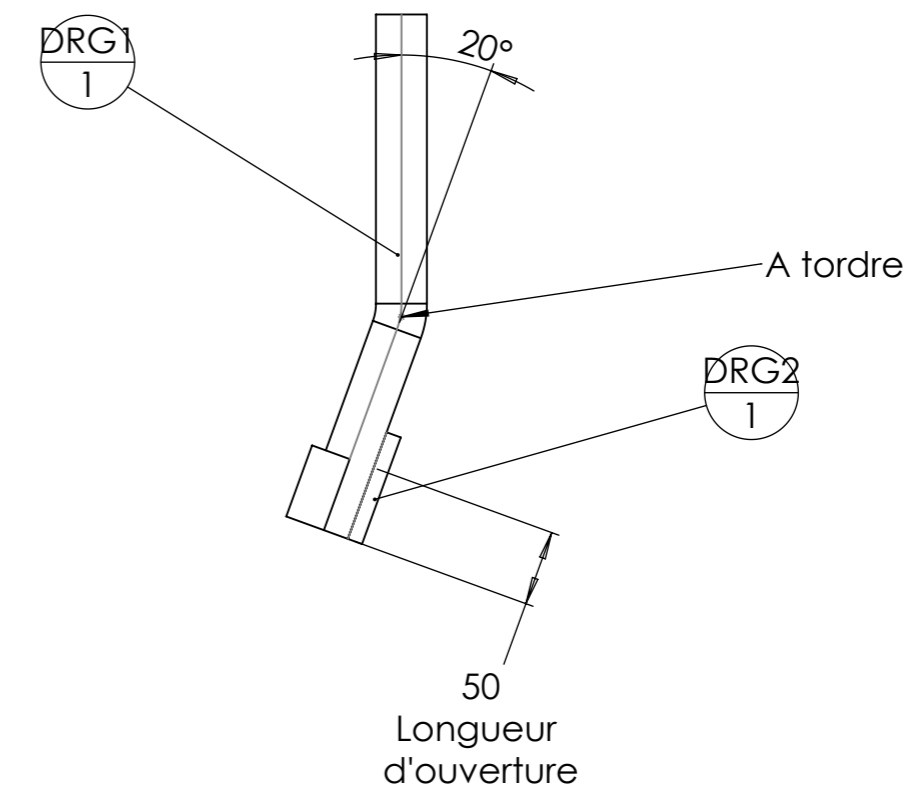
Outil	Disque semeur réglable sur dent double spire		
Date	15/11/2022	Version	0.2.2
Feuille	F-G		



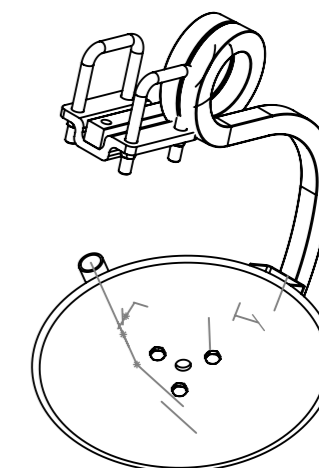
repère	Désignation	ANGLE1	ANGLE2	p	LONGUEUR	Quantité
DRF	coulisseau et réglage angulaire tertiaire disque semeur					1
DRF1	tube carré 45 x 4	0.00	0.00	2x Ø15 ;	50	1
DRF2	Ecrou M14 brut					1
DRF3	Tige filetée M14	0.00	0.00		30	1




repère	Désignation	LONGUEUR	Quantité
DRG	Goulotte disque semeur		1
DRG1	tube rond 33.7 x 2.9	350	1
DRG2	étre rond Ø10	75	1



repère	Désignation	ANGLE 1	ANGLE 2	p	LONGUEUR	Quantité
Ecrou	Ecrou M14 autofreiné					2
Rondelle grower	Rondelle grower M20					2
Vis Hexagonale	Vis hexagonale M20 x 40					2
Vis Hexagonale	Vis hexagonale M14 x 25					1
Ecrou frein	écrou frein 25/38/7					1
Disque plat 400 mm	Disque de coùtre 400 mm					1
Vis Hexagonale	Vis hexagonale M10 x 20					3
Roulement à rouleau	Roulement à rouleau conique Øint 25 - Øext 62					1
Rondelle frein	Rondelle frein 25 x 32 x 1.25					1
Vis Hexagonale	Vis hexagonale M12 x 20					4
Cabochon palier	Cabochon pour gros moyeu					1
Roulement à rouleau	Roulement à rouleau conique Øint 30 - Øext 62					1
Joint spi	Joint spi Øint 45 - Øext 62					1
Frein filet	Frein filet moyen (bleu) 10mL					1
Bride 30x30 pour chassis 80x80	bride Porte-dents 30x30, poutre de 80					1
DRG1	tube rond 33.7 x 2.9				350	1
DRG2	étiré rond Ø10	0	0		75	1
DRF1	tube carré 45 x 4	0.00	0.00	2x Ø15 ;	50	1
DRF3	Tige filetée M14	0.00	0.00		30	1
cache lumière coupelle 4 trous	cache lumière coupelle 4 trous					1
DRD1	Arbre fileté pour roulement conique			1x Ø25 ; 1x Ø29,8 ; 1x Ø30 ; 1x Ø29 ;		1
DRC1	UPN 80 x 45	0.00	0.00		60	1
DRA1	Couronne crantée			1x Ø20 ;		2
DRC3	Vis Hexagonale M14 x 40					1
DRC4	Moyeu			2x Ø62 ; 1x Ø56 ;		1
DRB3	fer U 70 x 40 x 4	0.00	0.00		34	1
DRA2	fer U 70 x 40 x 4	0.00	0.00		50	1
DRA3	dent double spire 30 x 30 x 535 droite			1x Ø13,5 ;		1
DRD2	Coupelle 3 trous + 4trous			1x Ø30 ; 4x Ø10,2 ; 6x Ø11 ;		1
DRB1	Couronne crantée taraudée M20			1x Ø20 ;		2
DRE2	tube rond 30 x 8	0	0	1x Ø14 ;	20	1
DRE1	fer plat 40 x 5	0	0	1x Ø14 ;	50	1
DRF2	Ecrou M14 brut					1





Outil	Disque semeur réglable sur dent double spirale			
Date	15/11/2022	Version	0.2.2 page n° 9 / 9	
Pièce	Contributions		Qté	



Les travaux pour réaliser la présente mise à jour ont bénéficié d'une contribution des collectivités publiques :



Cette action est cofinancée par le Fonds européen agricole pour le développement rural : l'Europe investit dans les zones rurales.



Cette mise à jour, comme les précédentes, a bénéficié de la contribution bénévole et décisive des nombreux(es) paysan(ne)s, membres formels ou informels du collectif L'Atelier Paysan.

**L'atelier  
paysan**