


Outil	Rouleau pneu				
Date	09/07/2021	Version	1.0	page n° 1 / 14	
Pièce	Préambule		Qté	1	



# Avant de commencer

La présente version est le résultat des évolutions par l'usage, d'expérimentations paysannes quotidiennes, des ajustements pratiques issus des retours des participants aux nombreuses formations et journées de terrain collectives.

L'autoconstruction de votre outil à l'aide de ce tutoriel n'est que le début de votre aventure. Si cette machine est pertinente en l'état pour de nombreux contextes, vous allez devoir l'adapter, la régler, la modifier pour l'ajuster à votre projet agronomique, vos itinéraires techniques, vos conditions pédo-climatiques. Vous allez donc faire vivre cette machine.

Félicitations, vous êtes en passe de devenir constructeur d'outils et machines agricoles homologué CE! Renseignez-vous sur vos responsabilités légales sur notre site: des outils paysans\techniques et réglementations. (<https://www.latelierpaysan.org/Techniques-et-reglementations>)

**Merci de nous faire parvenir vos retours, vos découvertes, vos réussites.**  
**Vos expériences individuelles, vos tâtonnements de terrain viendront enrichir le pot commun paysan, sous même licence libre que les présents plans.**

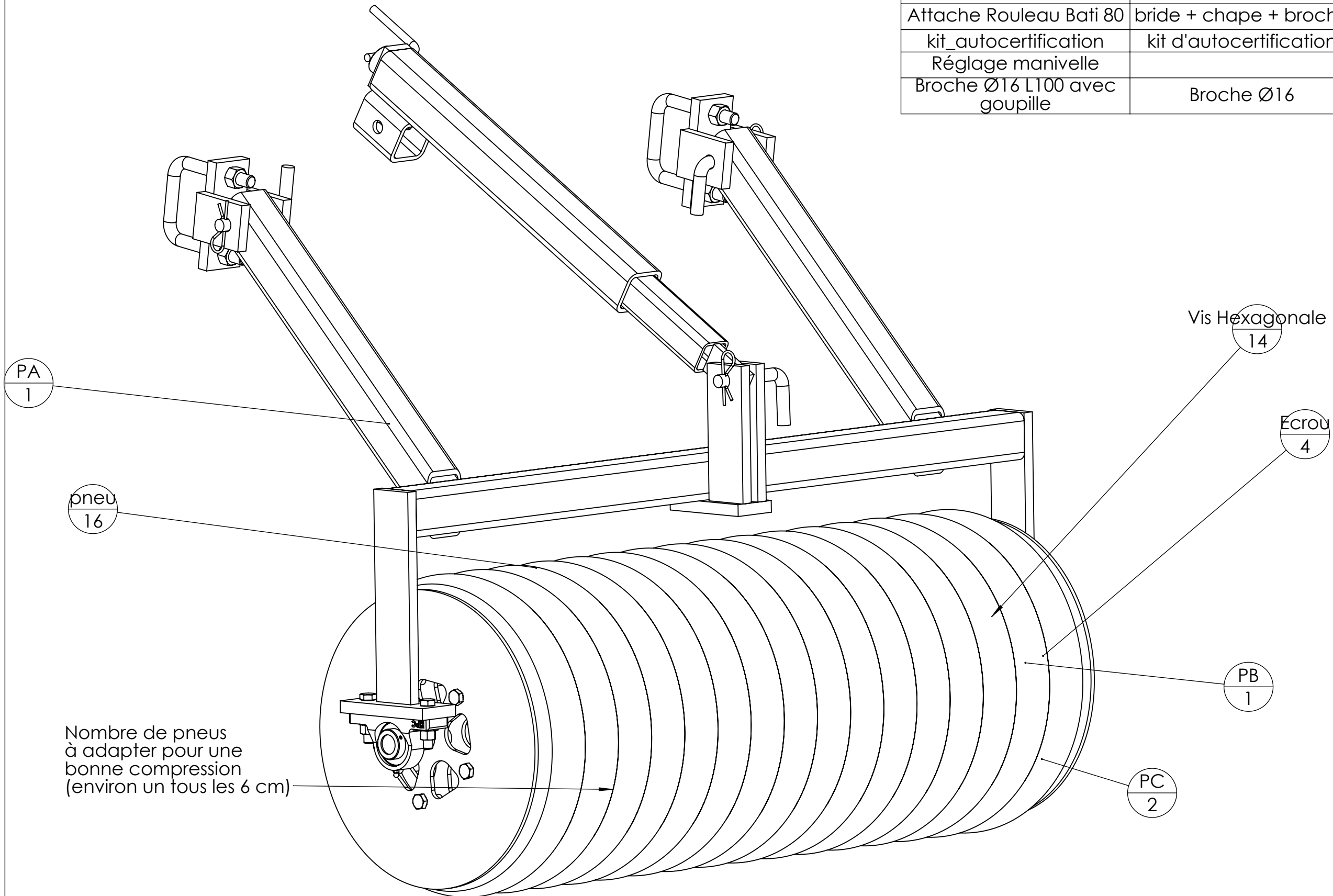
<http://www.latelierpaysan.org/>




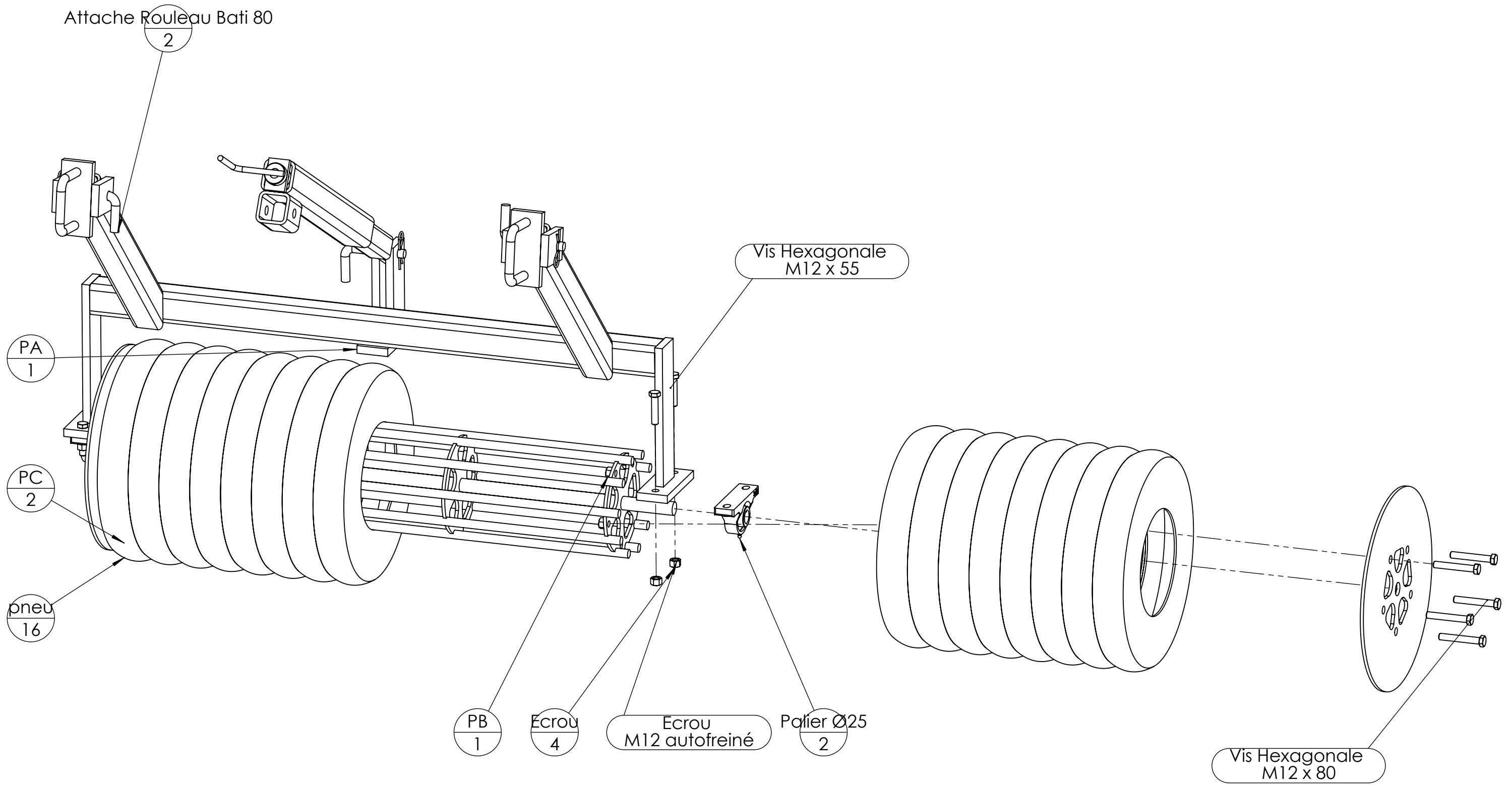
<http://forum.latelierpaysan.org>

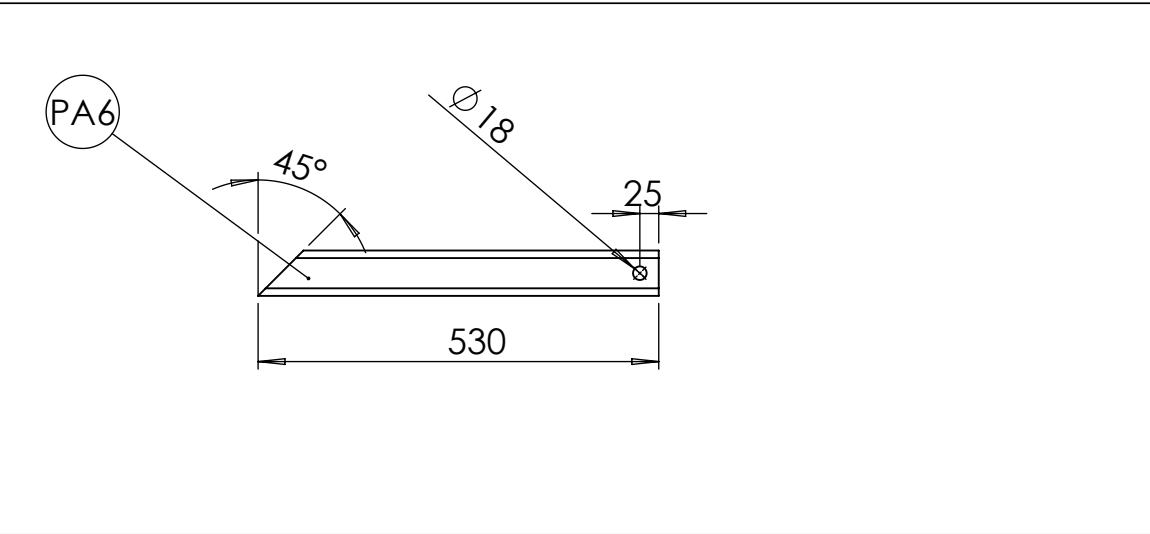
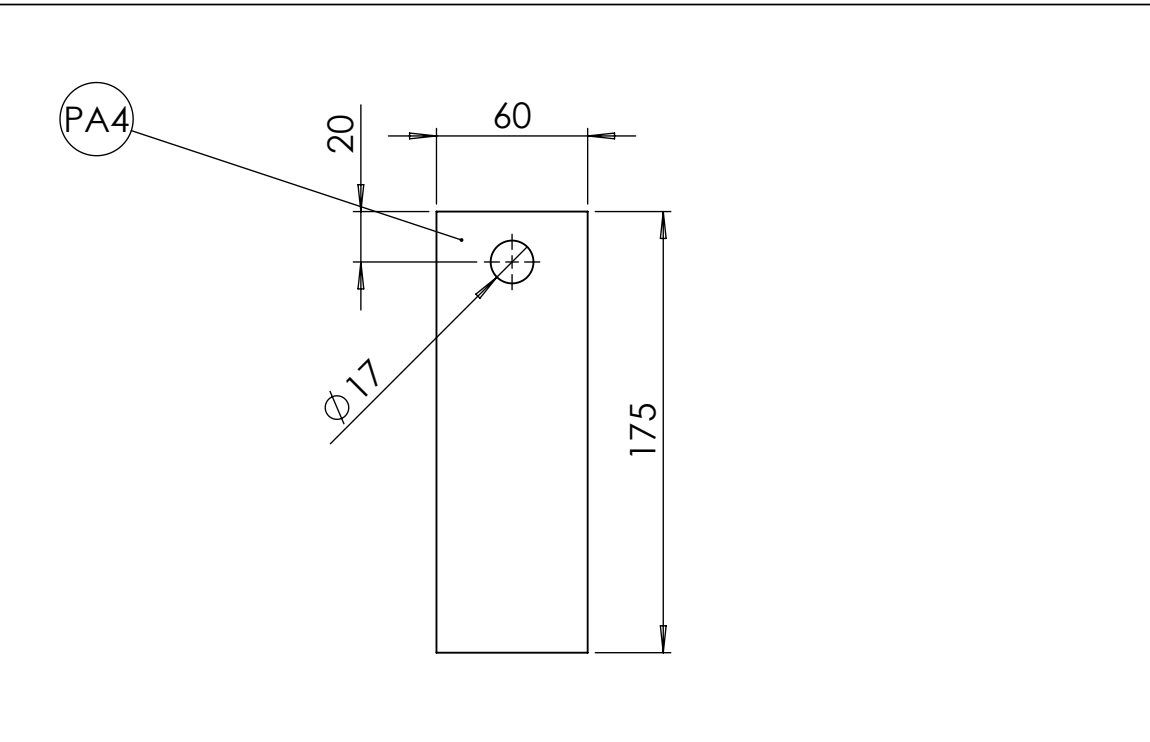
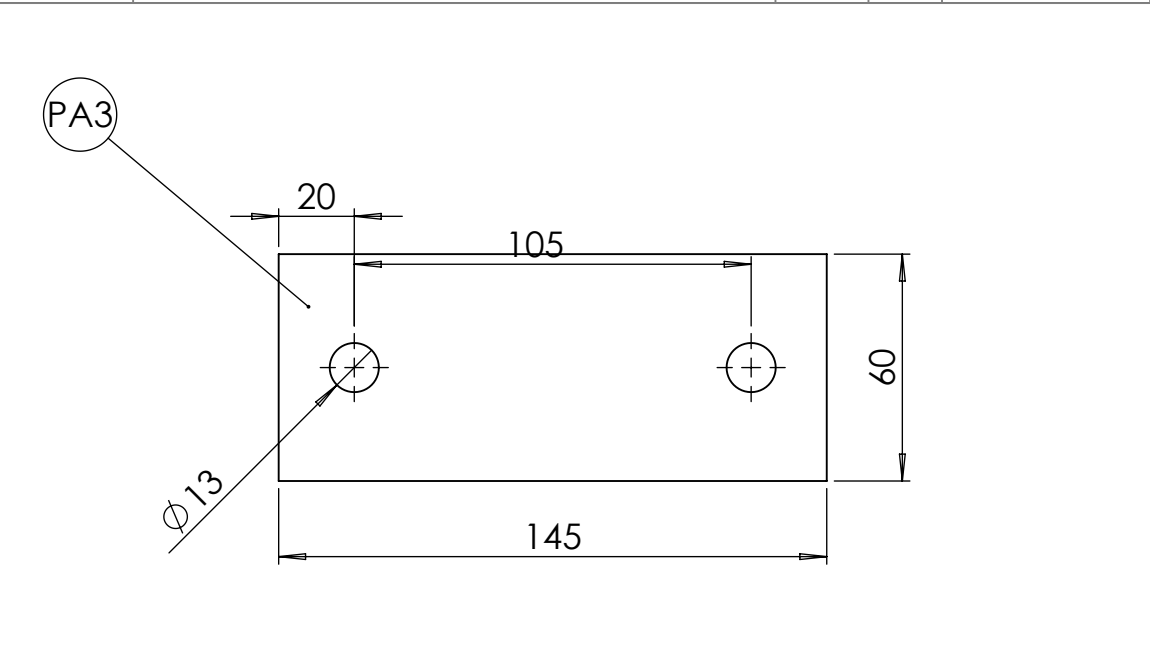
Outil	<b>Rouleau pneu</b>				
Date	09/07/2021	Version	1.0		page n° 2 / 14
Pièce	<b>Vue globale</b>		Qté		1

Pièce	Désignation	étroit chape bride
PA	châssis rouleau	1
PB	support pneus	1
PC	flasque compression	2
pneu	Pneu + chambre	16
Palier Ø25	Palier chapeau Ø25	2
Vis Hexagonale	Vis hexagonale M12 x 80	10
Vis Hexagonale	Vis hexagonale M12 x 55	4
Ecrou	Ecrou M12 autofreiné	4
Attache Rouleau Bati 80	bride + chape + broche	2
kit_autocertification	kit d'autocertification	1
Réglage manivelle		1
Broche Ø16 LT100 avec goupille	Broche Ø16	1

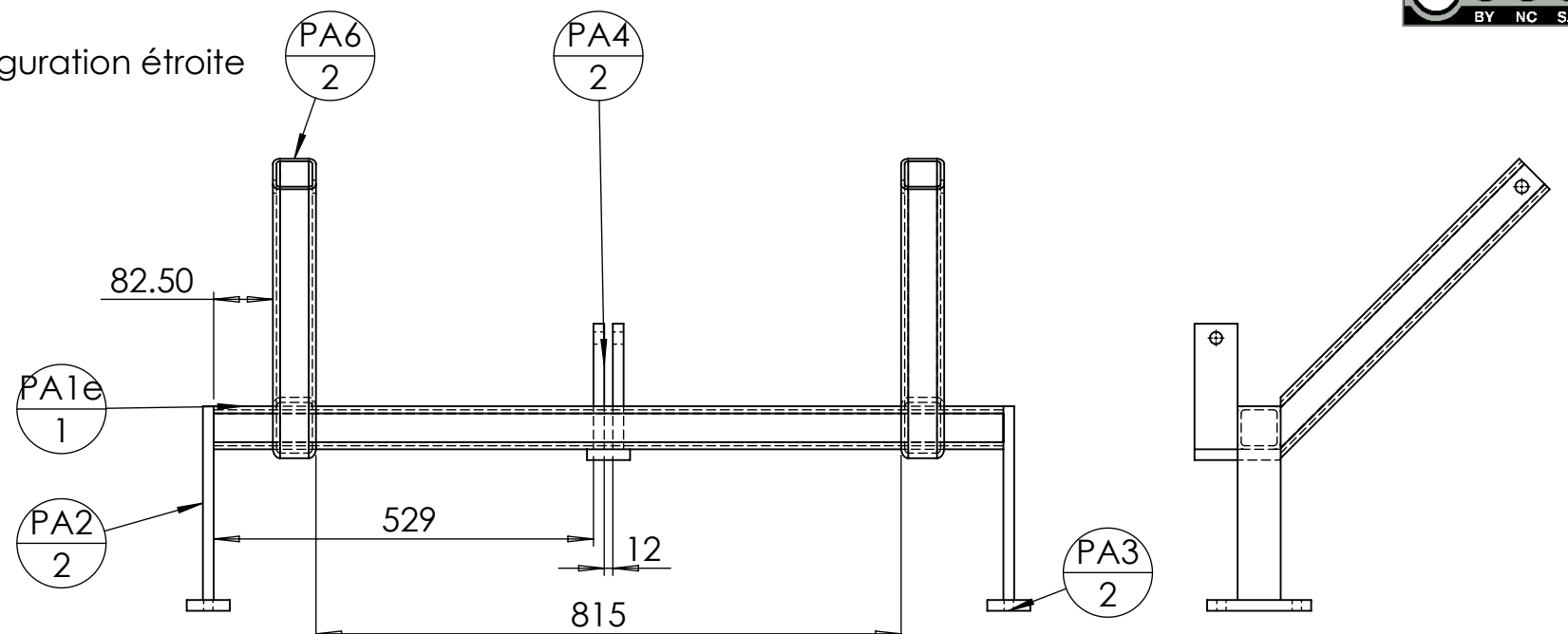


Outil	Rouleau pneu				
Date	09/07/2021	Version	1.0		page n° 3 / 14
Pièce	Eclaté		Qté		1



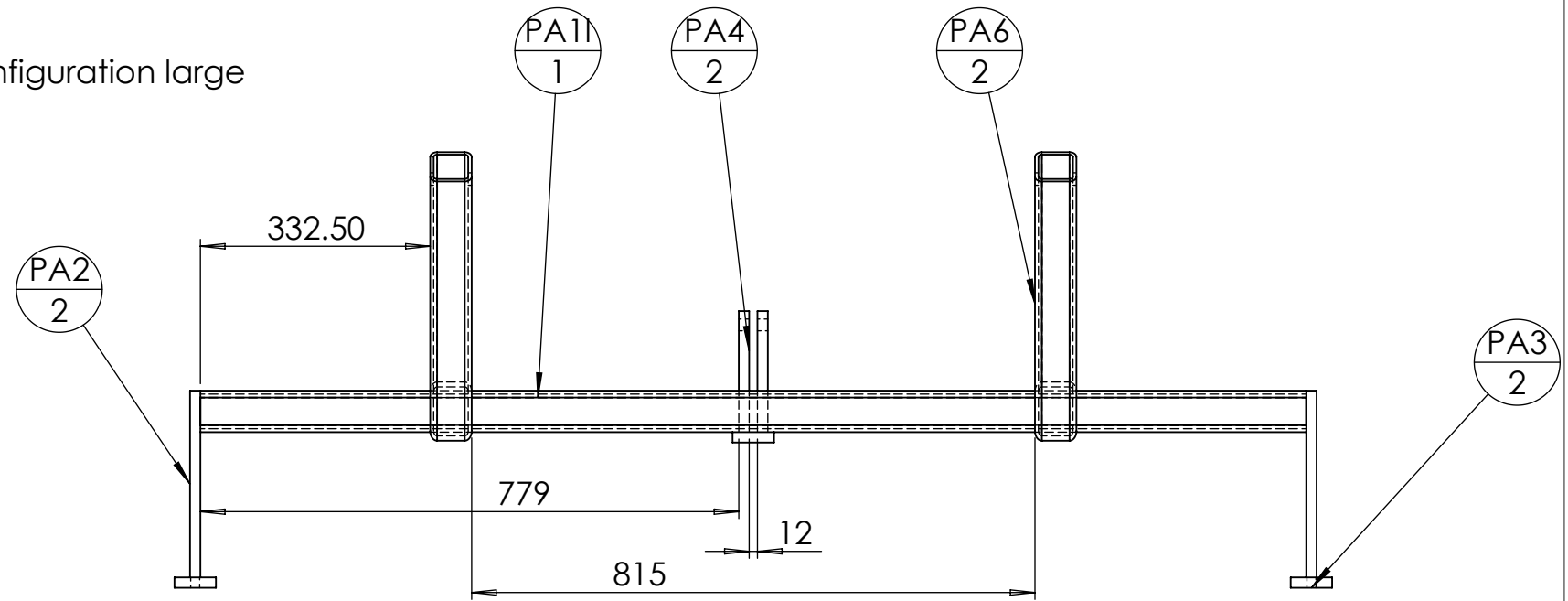


Configuration étroite




repère	Désignation	ANGLE1	ANGLE2	p	LONGUEUR	Quantité
PA1e	tube carré 60 x 5	0.00	0.00		1100	1
PA2	fer plat 60 x 15	0.00	0.00		270	2
PA3	fer plat 60 x 15	0.00	0.00	2x Ø13 ;	145	2
PA4	fer plat 60 x 15	0.00	0.00	1x Ø21 ;	175	2
PA6	tube carré 60 x 5	0.00	45.00	2x Ø18 ;	530	2
PA5	fer plat 60 x 15	0.00	0.00		120	1

Configuration large



repère	Désignation	ANGLE1	ANGLE2	p	LONGUEUR	Quantité
PA1I	tube carré 60 x 5	0.00	0.00		1600	1
PA2	fer plat 60 x 15	0.00	0.00		270	2
PA3	fer plat 60 x 15	0.00	0.00	2x Ø13 ;	145	2
PA4	fer plat 60 x 15	0.00	0.00	1x Ø21 ;	175	2
PA6	tube carré 60 x 5	0.00	45.00	2x Ø18 ;	530	2
PA5	fer plat 60 x 15	0.00	0.00		120	1

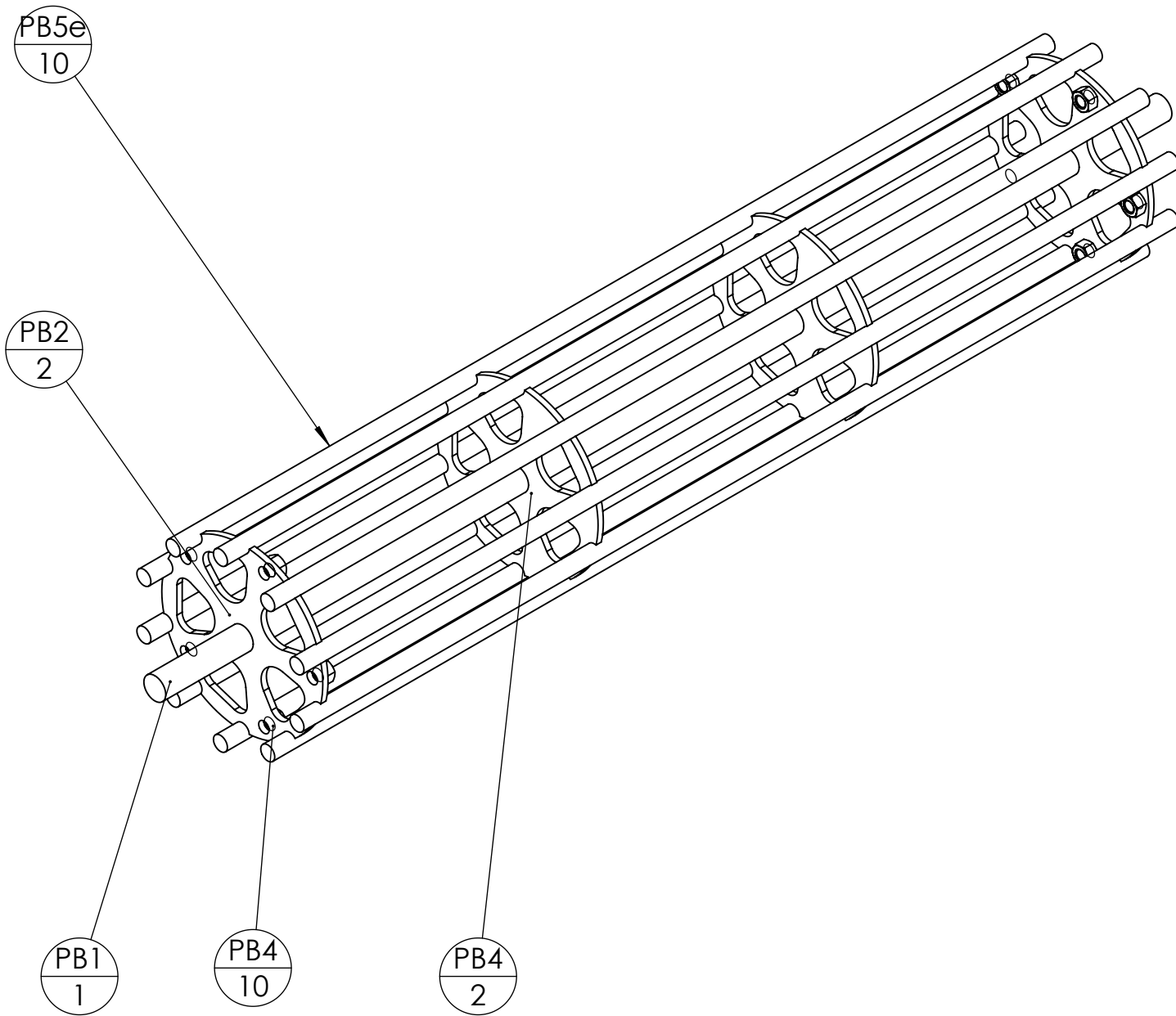
Outil	Rouleau pneu				
Date	09/07/2021	Version	1.0	page n° 5 / 14	
Pièce	PB		Qté	1	



Configuration étroite

repère	Désignation	LONGUEUR	Quantité
PB1	étiré rond Ø25	1150	1
PB2	PB2 coupelle extérieure rouleau pneu		2
PB5e	fer rond Ø16	1000	10
PB4	PB4 coupelle intérieure rouleau pneu		2
PB4	ecrou M12 brut		10

Configuration étroite



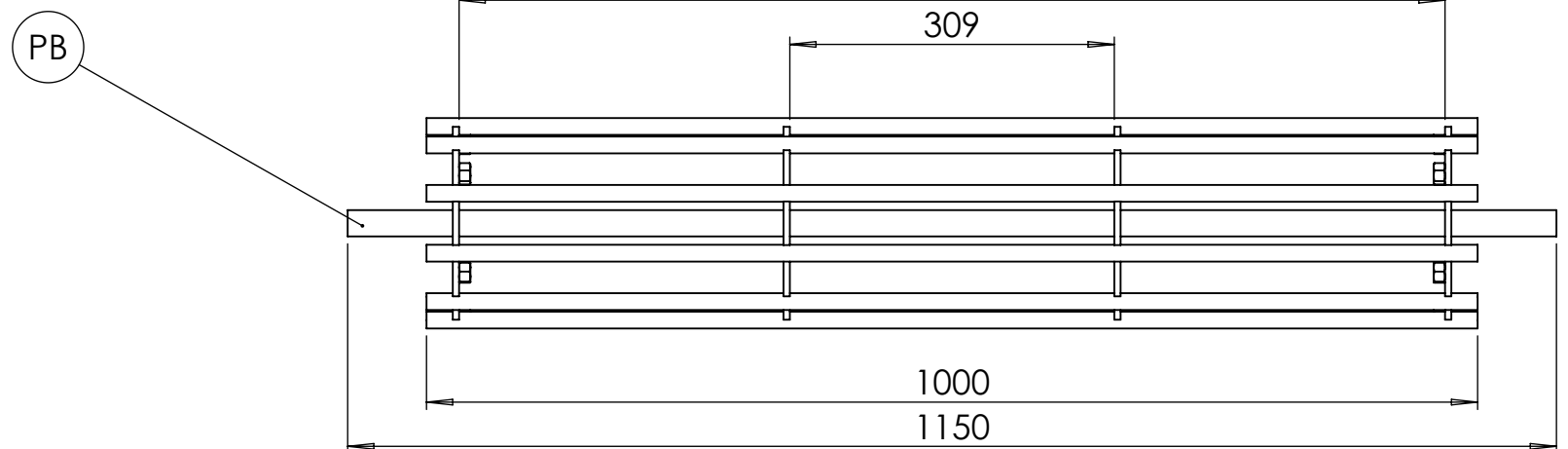
Configuration large

rep	Désignation	Long.	Qté
PB	support pneus		1
PB1	étiré rond Ø25	1650	1
PB2	PB2 coupelle extérieure rouleau pneu		2
PB5l	fer rond Ø16	1500	10
PB4	PB4 coupelle intérieure rouleau pneu		2
PB4	ecrou M12 brut		10

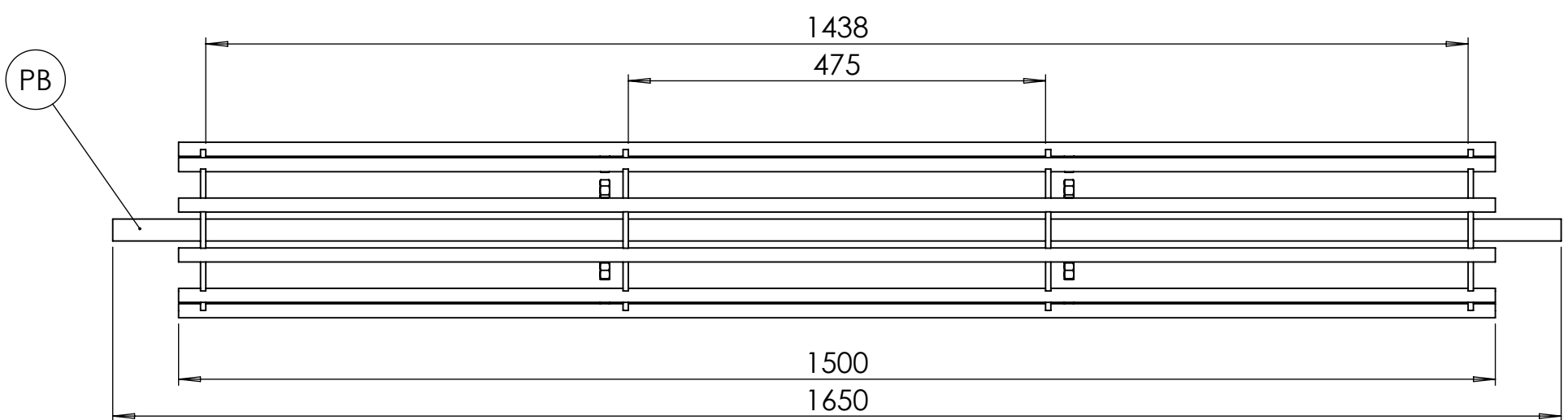
Outil	Rouleau pneu			
Date	09/07/2021	Version	1.0	page n° 6 / 14
Pièce	PB-PE		Qté	1



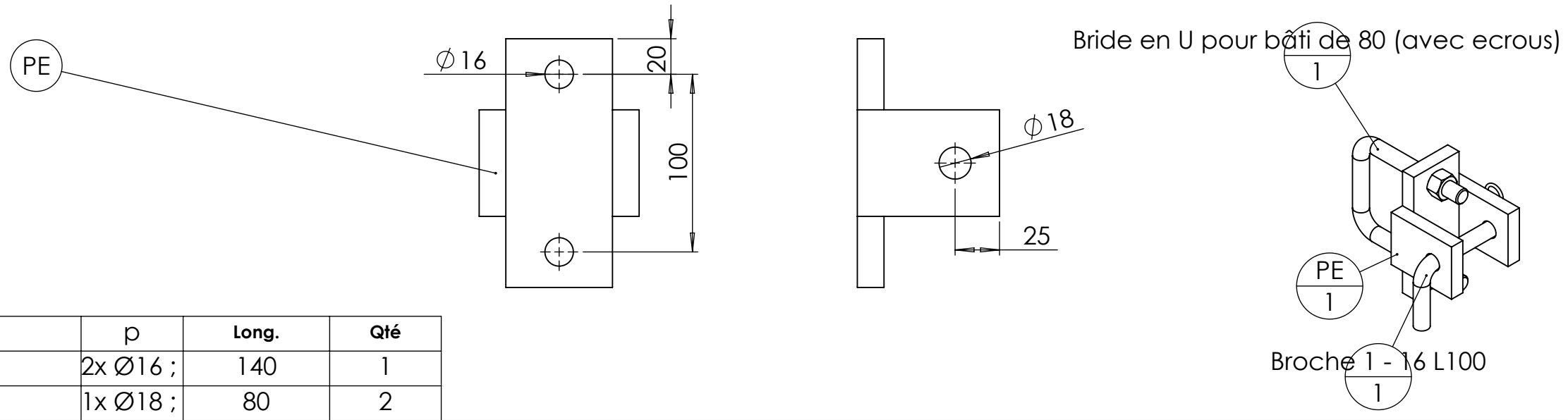
Version large



Version étroite



Détails attache



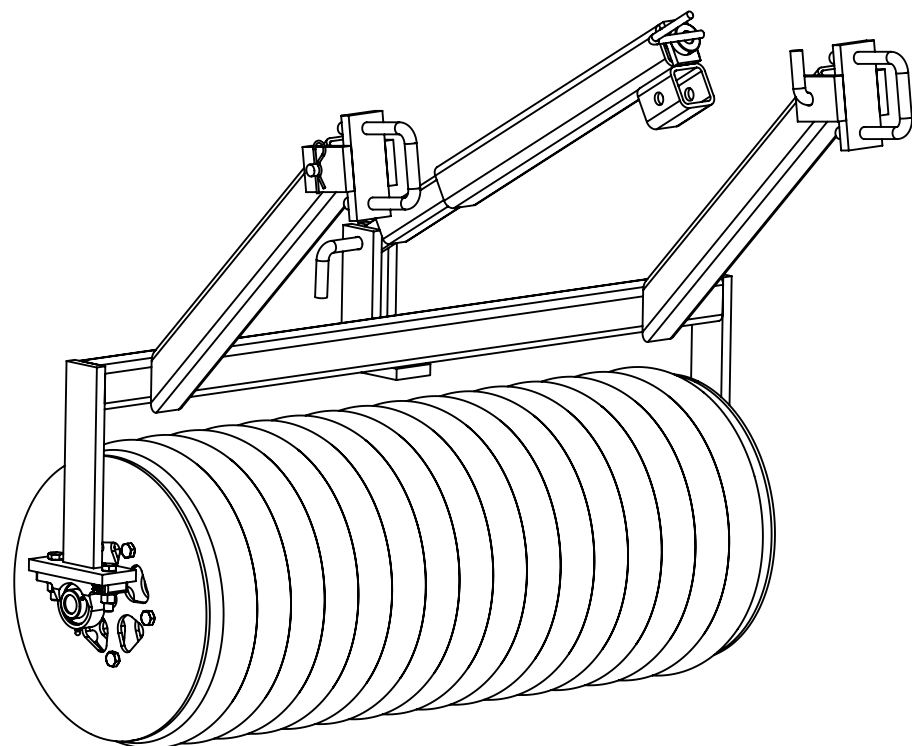
rep	Désignation	p	Long.	Qté
PE1	fer plat 60 x 15	2x Ø16 ;	140	1
PE2	fer plat 60 x 15	1x Ø18 ;	80	2



Outil	Rouleau pneu				
Date	09/07/2021	Version	1.0		page n° 7 / 14
Feuille	Systèmes d'attache				

Le rouleau pneu peut être attaché à différents outils.  
Voici quelques pistes pour fabriquer un système d'attache :

Adapter une roue de jauge à manivelle :



Il est possible d'utiliser une barre de poussée, ou 3ème point à vis, disponible dans le commerce :



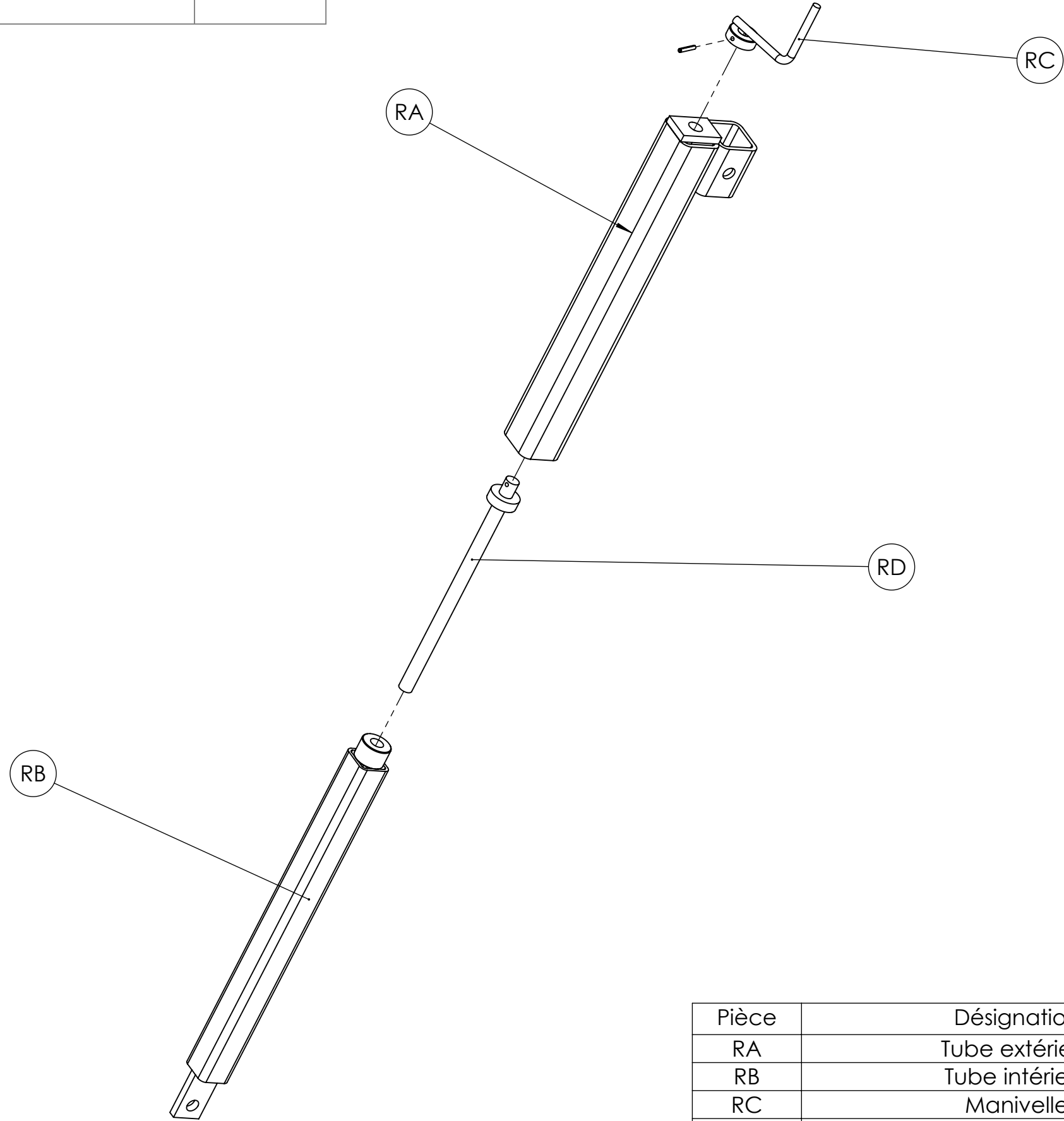
Les plans sont disponibles sur le site de l'Atelier Paysan :  
<https://www.latelierpaysan.org/Roue-de-jauge-a-manivelle>

Un travail d'adaptation préalable sera nécessaire pour correspondre au système d'accroche de votre outil.

Référence :  
<https://www.kramp.com/shop-fr/fr/1014660/4281541/0/Barre+de+pouss%C3%A9e+standard>

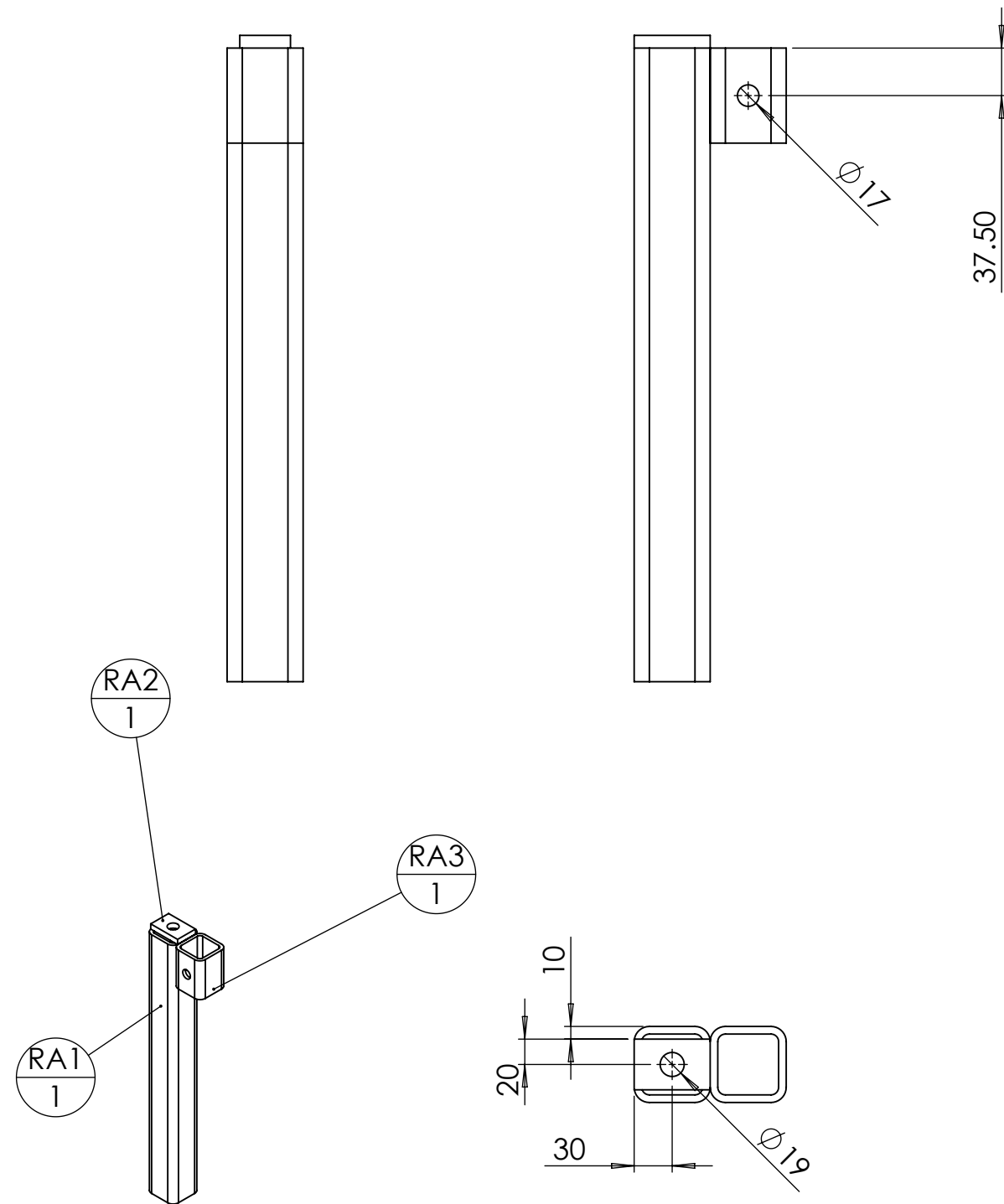
Il sera nécessaire de bien choisir les longueurs min et max de la barre de poussée pour correspondre à votre outil.



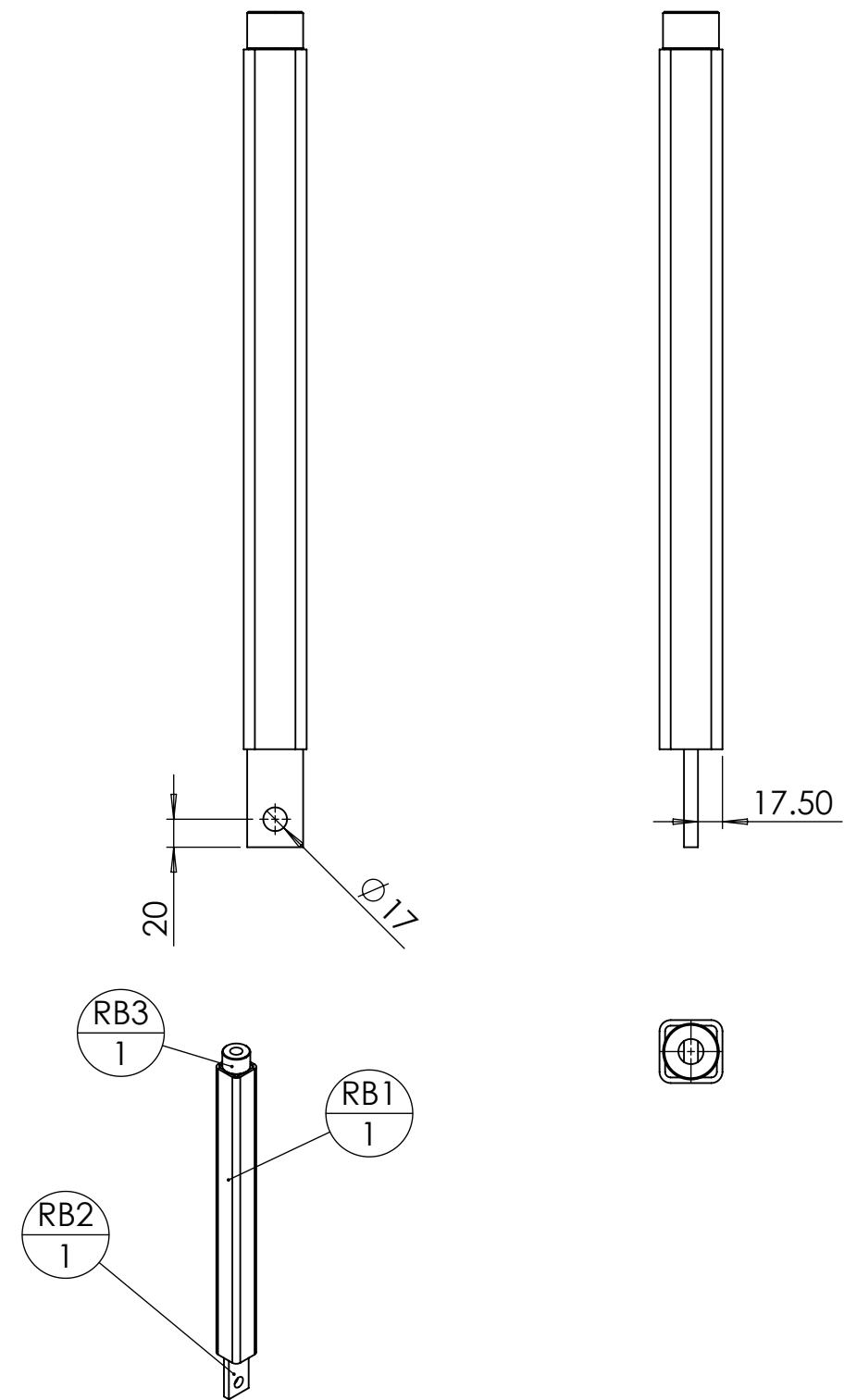


Pièce	Désignation	Qté
RA	Tube extérieur	1
RB	Tube intérieur	1
RC	Manivelle	1
RD	Tige filetée	1
Goupille_élastique	Goupille élastique 5 x 30	1

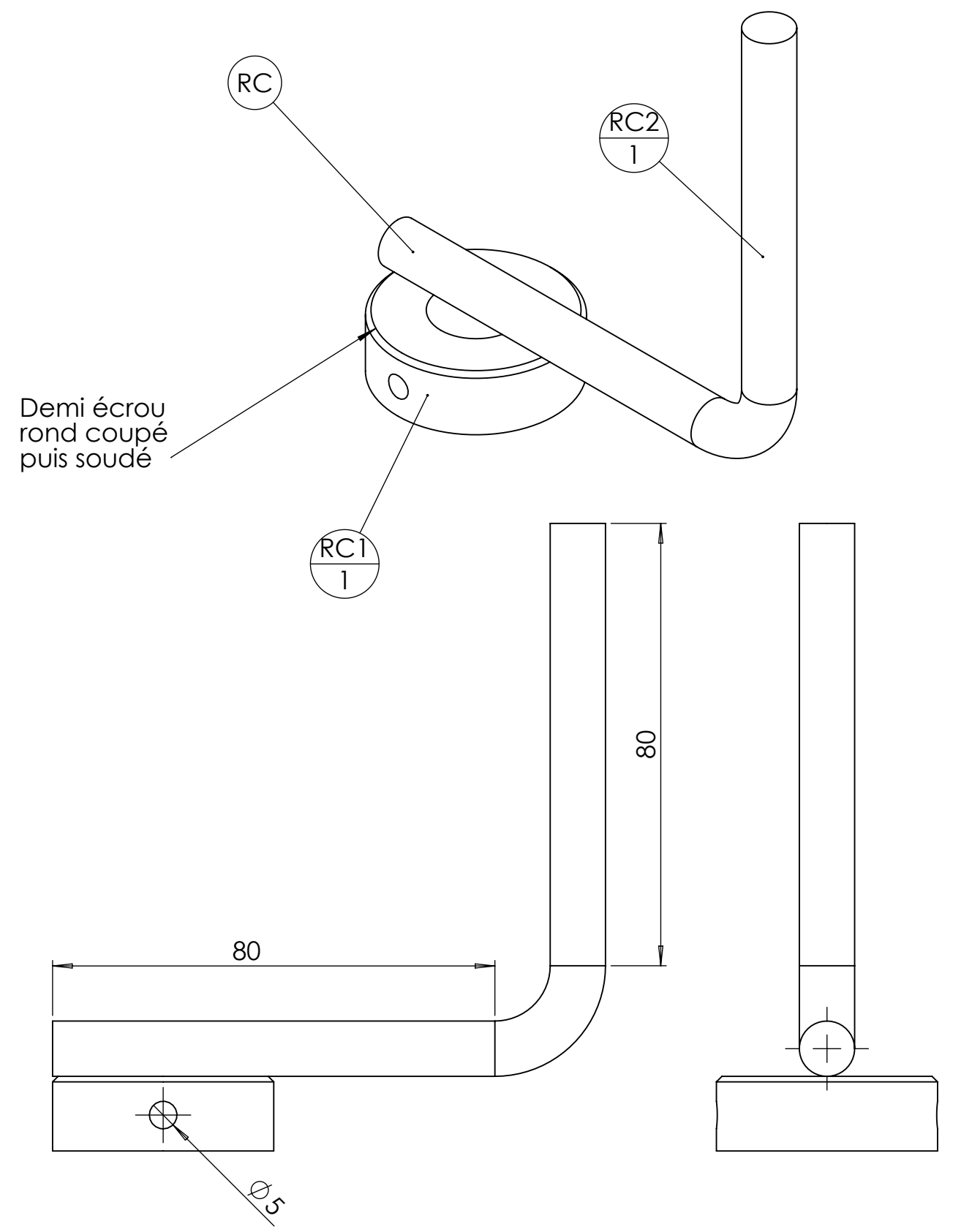
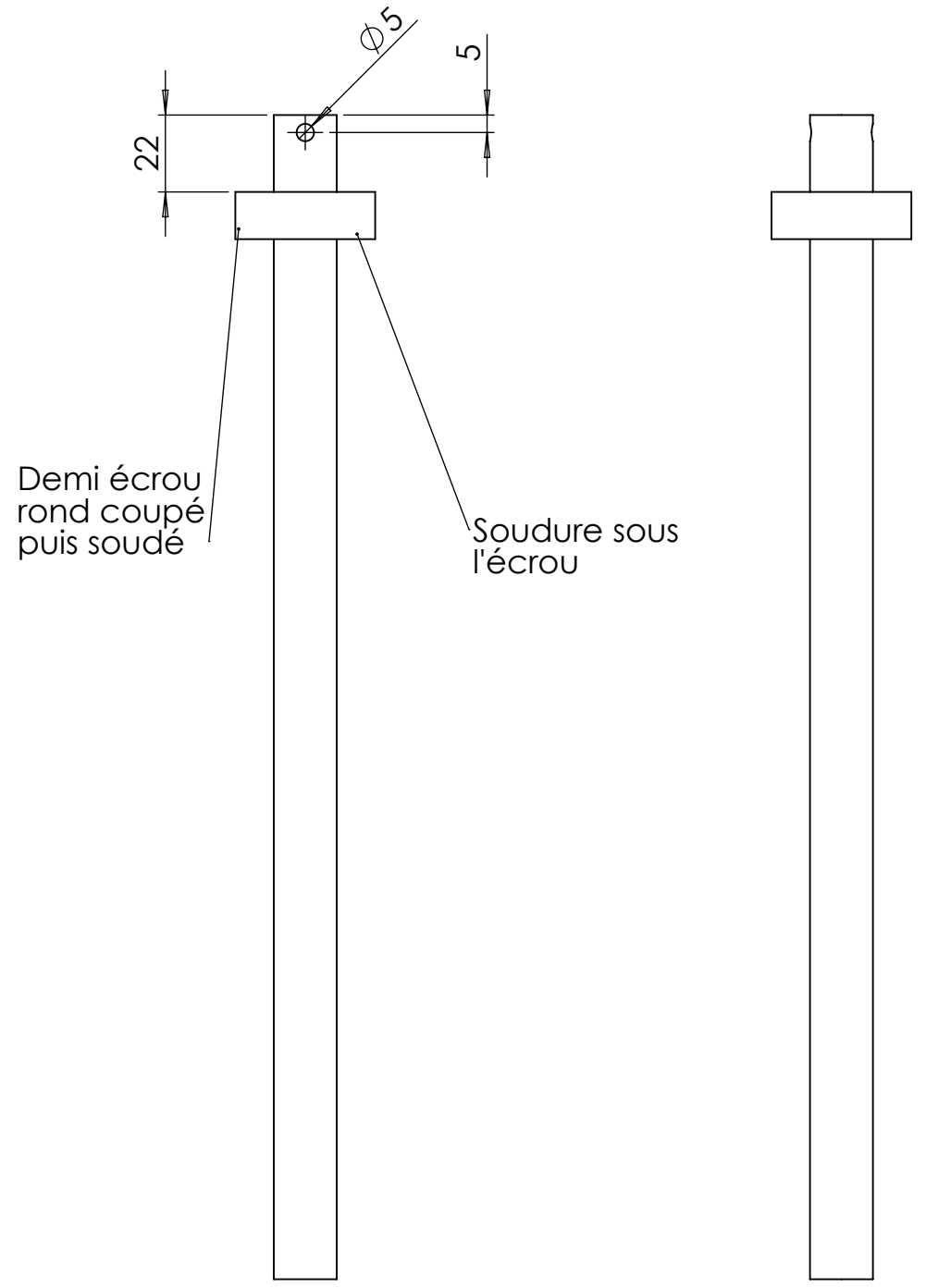




ID	Description	ANGLE1	ANGLE2	p	Longueur	Qté
RA 1	tube carré 60 x 6	0.00	0.00		500	1
RA 2	Fer plat 40 x 10	0.00	0.00	1x Ø19 ;	60	1
RA 3	tube carré 60 x 6	0.00	0.00	2x Ø17 ;	75	1



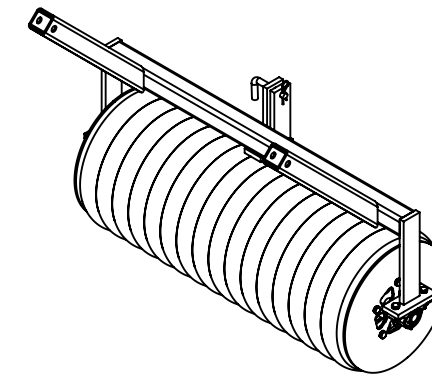
ID	Description	ANGLE1	ANGLE2	p	Longueur	Qté
RB 1	tube carré 45 x 4	0.00	0.00		500	1
RB 2	Fer plat 40 x 10	0.00	0.00	1x Ø17 ;	70	1
RB 3	Ecrou M18 rond pas 5mm					1



ID	Description	ANGLE1	ANGLE2	p	Longueur	Qté
RD1	Tige filetée M18 pas 5 mm	0	0		333	1

ID	Description	ANGLE1	ANGLE2	p	Longueur	Qté
RC 1	Ecrou M18 rond pas 5mm			2x Ø5 ;		1
RC 2	fer rond Ø10	0.00	0.00		184	1

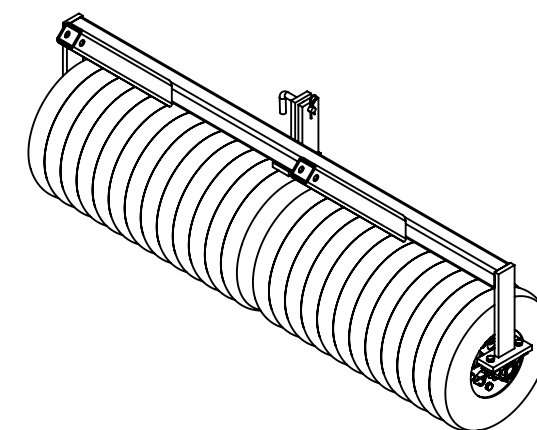
Feuille	Nomenclature étroit		repère	Désignation	ANGLE1	ANGLE2	p	LONGUEUR	Quantité
			PA	châssis rouleau					1
			PA1e	tube carré 60 x 5	0.00	0.00		1100	1
			PA2	fer plat 60 x 15	0.00	0.00		270	2
			PA3	fer plat 60 x 15	0.00	0.00	2x Ø13 ;	145	2
			PA4	fer plat 60 x 15	0.00	0.00	1x Ø21 ;	175	2
			PA6	tube carré 60 x 5	0.00	45.00	2x Ø18 ;	530	2
			PA5	fer plat 60 x 15	0.00	0.00		120	1
			PB	support pneus					1
			PB1	étiré rond Ø25	0.00	0.00		1150	1
			PB2	PB2 coupelle extérieure rouleau pneu					2
			PB5e	fer rond Ø16	0.00	0.00		1000	10
			PB4	ecrou M12 brut					10
			PB4	PB4 coupelle intérieure rouleau pneu					2
			PC	flasque compression					2
			PC1	PC1 coupelle serrage rouleau pneu					1
			pneu	Pneu + chambre					16
			Palier Ø25	Palier chapeau Ø25					2
			Vis Hexagonale	Vis hexagonale M12 x 80					10
			Vis Hexagonale	Vis hexagonale M12 x 55					4
			Ecrou	Ecrou M12 autofreiné					4
			kit_autocertification	kit d'autocertification					1
			tole_fixation_autocertification	Tôle de fixation des plaques d'autocertification					1
			tole	Tôle de fixation des plaques d'autocertification					1
			plaque	Plaque d'autocertification					1
			plaque	Plaque d'autocertification					1
			rivet	Rivets plaques autocertification					4
			rivet	Rivets plaques autocertification					1
			Broche Ø16 L100 avec goupille	Broche Ø16					1
			Broche Ø16 L100	Broche Ø16 L100					1
			Broche 1 - 16 L100	Broche pliée Ø16 - L100			5	longueur@diam 16 L100<Brut d'usinage>@Broche 1 - 16 L100.SLDPRT	1
			Broche 1 - 16 L100	étiré rond Ø16	0.00	0.00	5	175	1
			Goupille épingle d'axe, 15x70 Ø4	Goupille épingle d'axe 15x70 Ø4					1



Outil	Rouleau pneu				
Date	09/07/2021	Version	1.0		page n° 12 / 14
Feuille	Nomenclature large				



repère	Désignation	ANGLE1	ANGLE2	p	LONGUEUR	Quantité
PA	châssis rouleau					1
PA11	tube carré 60 x 5	0.00	0.00		1600	1
PA2	fer plat 60 x 15	0.00	0.00		270	2
PA3	fer plat 60 x 15	0.00	0.00	2x Ø13 ;	145	2
PA4	fer plat 60 x 15	0.00	0.00	1x Ø21 ;	175	2
PA6	tube carré 60 x 5	0.00	45.00	2x Ø18 ;	530	2
PA5	fer plat 60 x 15	0.00	0.00		120	1
PB	support pneus					1
PB1	étiré rond Ø25	0.00	0.00		1650	1
PB2	PB2 coupelle extérieure rouleau pneu					2
PB5I	fer rond Ø16	0.00	0.00		1500	10
PB4	ecrou M12 brut					10
PB4	PB4 coupelle intérieure rouleau pneu					2
PC	flasque compression					2
PC1	PC1 coupelle serrage rouleau pneu					1
pneu	Pneu + chambre					25
Palier Ø25	Palier chapeau Ø25					2
Vis Hexagonale	Vis hexagonale M12 x 80					10
Vis Hexagonale	Vis hexagonale M12 x 55					4
Ecrou	Ecrou M12 autofreiné					4
kit_autocertification	kit d'autocertification					1
tole_fixation_autocertification	Tôle de fixation des plaques d'autocertification					1
tole	Tôle de fixation des plaques d'autocertification					1
plaque	Plaque d'autocertification					1
plaque	Plaque d'autocertification					1
rivet	Rivets plaques autocertification					4
rivet	Rivets plaques autocertification					1
Broche Ø16 L100 avec goupille	Broche Ø16					1
Broche Ø16 L100	Broche Ø16 L100					1
Broche 1 - 16 L100	Broche pliée Ø16 - L100			5	longueur@diam 16 L100<Brut d'usinage>@Broche 1 - 16 L100.SLDPR	1
Broche 1 - 16 L100	étiré rond Ø16	0.00	0.00	5	175	1
Goupille épingle d'axe, 15x70 Ø4	Goupille épingle d'axe 15x70 Ø4					1



Outil	Rouleau pneu				
Date	09/07/2021	Version	1.0	page n° 13 / 14	
Pièce	Contributions		Qté	1	



Les travaux pour réaliser la présente mise à jour ont bénéficié d'une contribution des collectivités publiques :



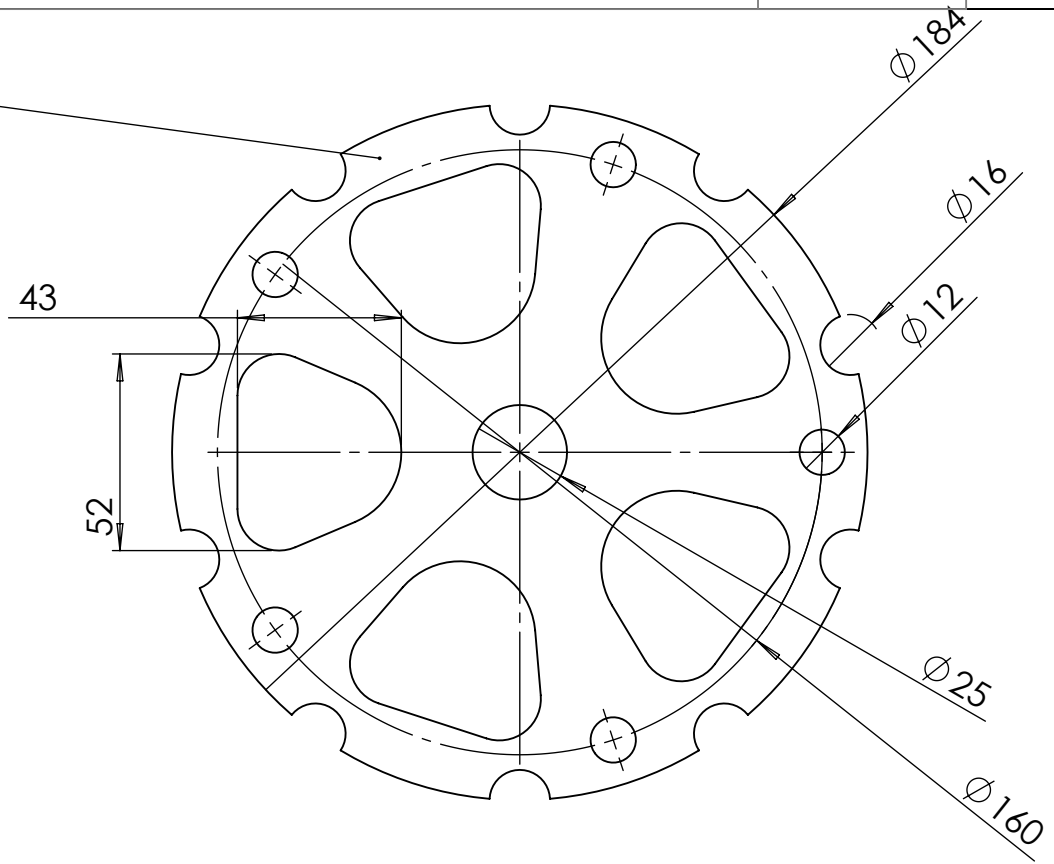
Cette action est cofinancée par le Fonds européen agricole pour le développement rural : l'Europe investit dans les zones rurales.



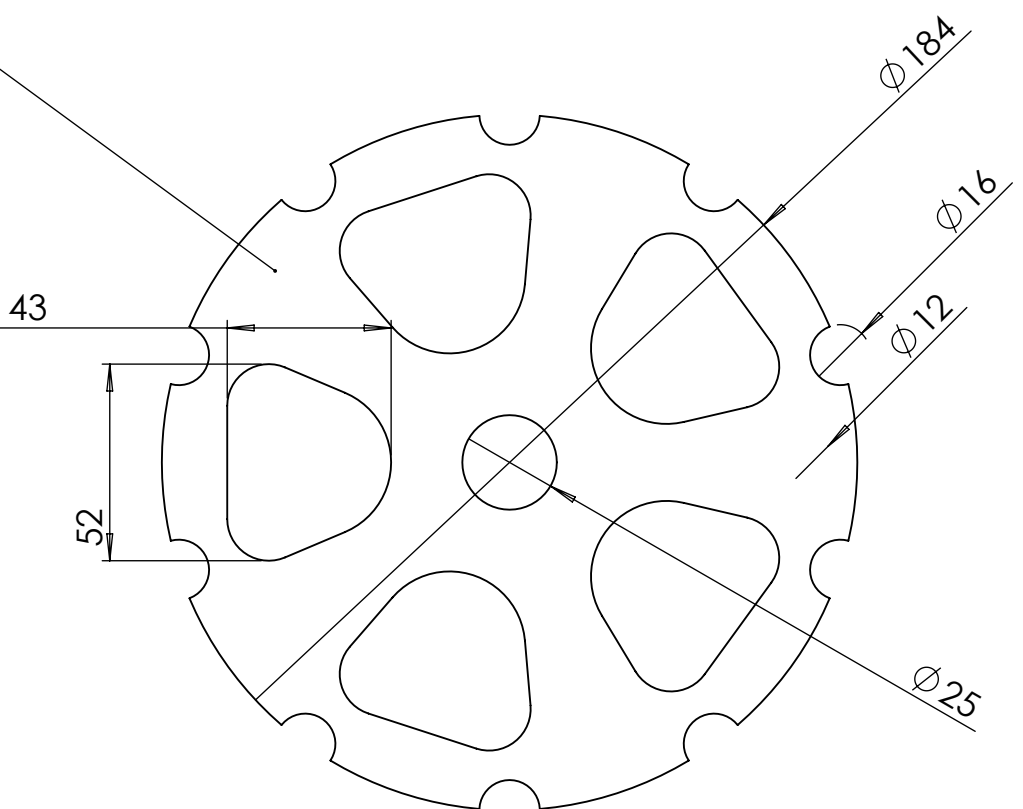
Cette mise à jour, comme les précédentes, a bénéficié de la contribution bénévole et décisive des nombreux(es) paysan(ne)s, membres formels ou informels du collectif L'Atelier Paysan.



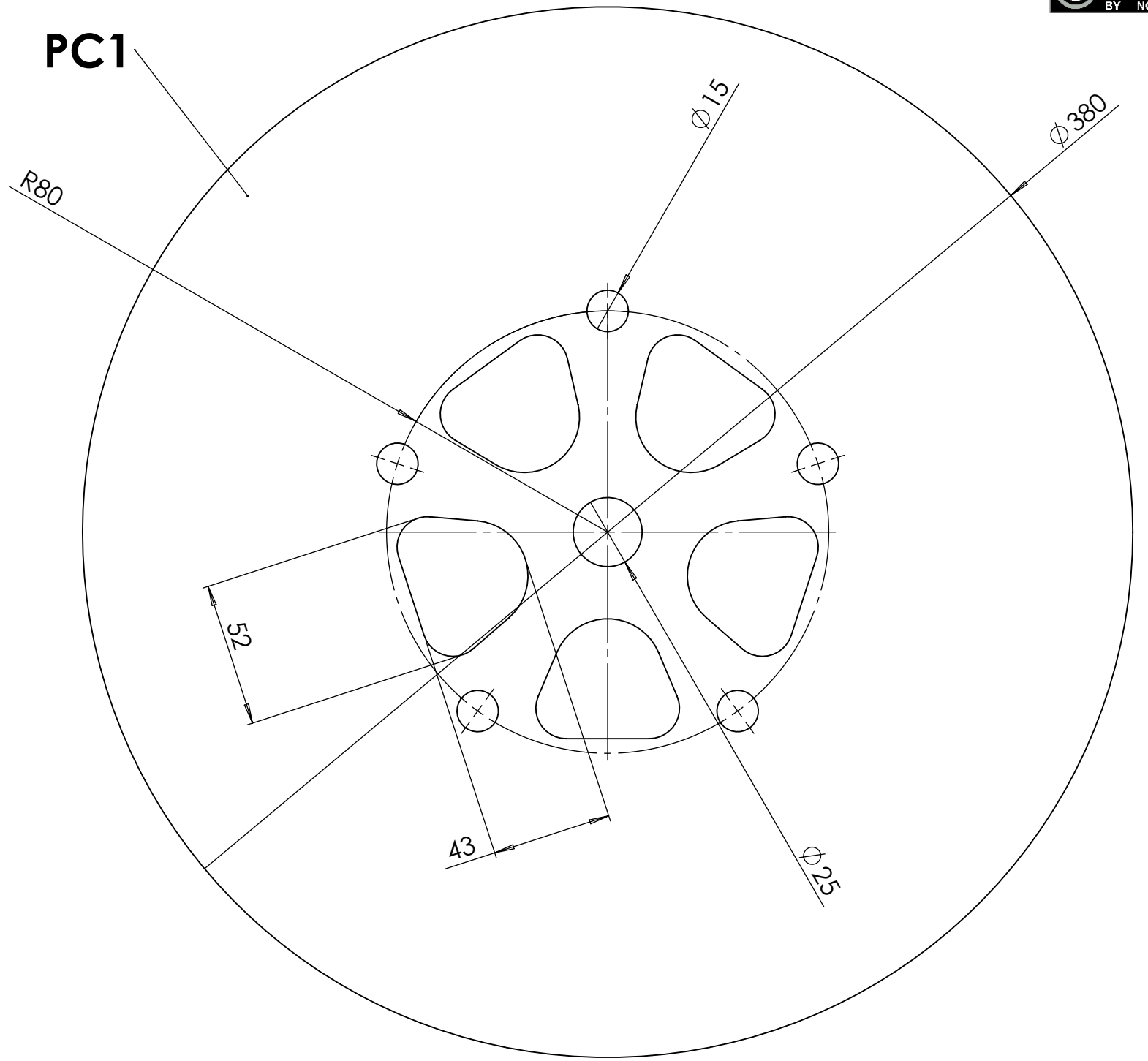
**PB2**



**PB4**



**PC1**



**Acier S235  
Epaisseur 6**