

Rencontres 2016 de l'Atelier Paysan

Paysannes et paysans ! Voici trois jours de fêtes pour se rencontrer, se former et débattre des avancées de notre réseau. De multiples ateliers vous attendent :

> Une **Assemblée Générale**, des sessions de **débats** et deux **conférences** pour réfléchir ensemble aux ressorts éthiques et politiques d'un outil de travail agricole adapté aux agricultures biologiques et paysannes.

> Des **chantiers d'autoconstruction**, des initiations aux différentes techniques de travail des métaux, un **championnat du monde**, un espace de **démonstration** d'outils adaptés, des **échanges agronomiques** ou encore des visites de la ferme, pour se réapproprier des savoirs et savoir-faire paysans.

Festival Live at Château

Pour fêter ces rencontres et les ouvrir à d'autres publics, nous organisons un festival de musique avec **Wine&Noise**. **Qu'est-ce que c'est ?** Des groupes de musiques insolites investissent tous les recoins de la ferme, pendant que des vigneron inspirés proposent quelques dégustations. C'est samedi 18 juin à partir de 14h un peu partout sur le domaine et de 22h à 3h30 sous chapiteau.

Ce festival est ouvert au-delà de ceux qui participent déjà aux Rencontres de l'autoconstruction paysanne, histoire de mieux faire connaître aux badauds les problématiques paysannes et faire se croiser les mondes.

L'Atelier Paysan
www.latelierpaysan.org
contact@latelierpaysan.org
04 76 65 85 98

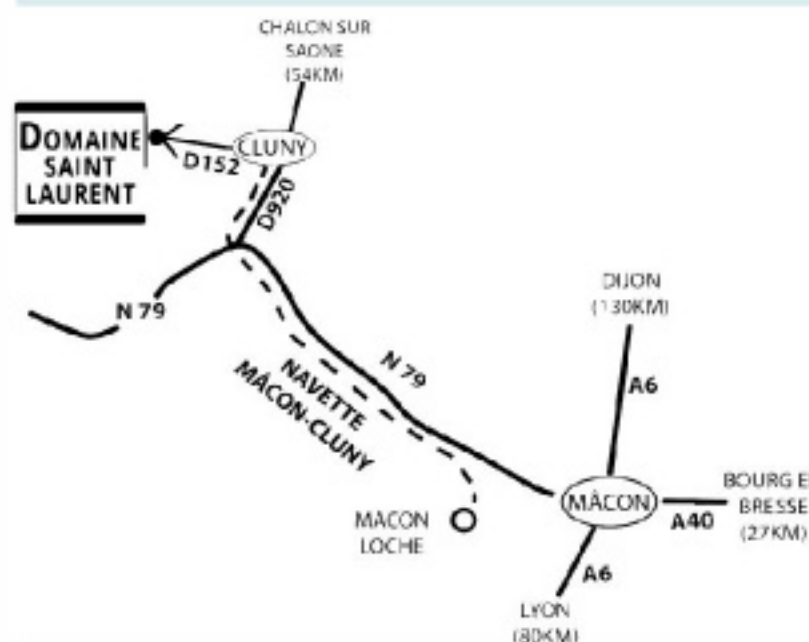
Accès Train : Gare TGV de Mâcon (des navettes régulières ensuite pour aller jusqu'à Cluny)

Accès voiture : A une heure au nord de Lyon, à 20 mn de Mâcon

Accès à pied : par GR depuis Cluny

Cherchons bénévoles !

Bénévoles : contactez nous à temps pour que l'on puisse prévoir votre accueil !



Inscription par formulaire Internet (ou sur place)

ENTREE COMPLETE*	Sans repas	Avec repas**
3 jours	50€	120€
Vendredi	25€	65€
Sam&Dim	35€	75€
ENTREE DU BADAUD***		
Entrée journée	10€	
Entrée soirée	10€	
ENTREE GRATUITE POUR -16ANS (sans repas)		

* inclus : participation possible aux ateliers débats, aux conférences, concerts et aux chantiers et initiations. (camping et sanitaire compris)
** Repas et p'tit déj inclus, sauf samedi soir et dimanche soir.
***Le tarif «Badaud» comprend seulement l'entrée sur le site et aux concerts, sans le camping, les repas et les ateliers.

RENCONTRES 2016 DE L'ATELIER PAYSAN

Vend.17 - Sam.18 & Dim.19 Juin

Ferme du Domaine St Laurent
À 5 minutes de Cluny (71)

MACHINES ET BÂTIMENTS AGRICOLES LIBRES



latelier paysan

WINE & NOISE

FERME SAINT-LAURENT

DIMANCHE 18 JUIN

AG DE RESTITUTION

Dim. de 15h à 16h30 sur la terrasse

Retour sur tout ce qui s'est produit pendant ces 3 jours de rencontres. Podium & trophées du 1er Championnat du monde de construction de triangles d'attelage et hymnes des vainqueurs.

ET POUR LA SUITE ?
On cherche des bénévoles
Démontage des structures, rangement du lieu, aide au rangement des outils, nettoyage...

SAMEDI 18 JUIN

20h **Snack !**
Vente à emporter

Salon des vins biodynamiques et biodynamiques
Atelier dégustation commentée de vins (sur réservation uniquement) : 18h

Concerts sous le chapiteau
22h-3h30

Concert
RDV : au lavoir
21h

Concert
RDV : clapier
20h

Concert
RDV : étang
19h

Concert
RDV : au lavoir
18h

Concert
RDV : au clapier
17h

Concert
RDV : au lavoir
18h

VENDREDI 17 JUIN

18h-20h

« Qui sont les paysans modernes aujourd'hui ? »
Estelle Deléage, agronome et sociologue
RDV : salle des palabres, Pavillon
Dans la limite des places disponibles !

15h-17h **Grande Conférence**
« Dégager du temps sur sa ferme pour s'impliquer »
RDV : salle des palabres, Pavillon

Débat

15h **Visite du Domaine St-Laurent**
ferme polyculture élevage en biodynamie
RDV : au point de départ des visites

Accueil
9h

ASSEMBLÉE GÉNÉRALE DE L'ATELIER PAYSAN

Vend. de 10h à 13h à la salle des palabres, pavillon

Retour sur l'année écoulée, tracer ensemble les orientations.

Lancement du Championnat du monde !
Concours sur 3 jours de construction de triangle d'attelage. Sur inscription !
Epreuve individuelle d'1h
RDV : Cour des miracles

15h-20h

Agronomie, expos et démos de machines

Outils d'entretien des cultures par l'Atelier Paysan et machines de paysans exposants.
Regards agronomiques : profils du sol, approches de la fertilité
RDV : Zone étang

15h-20h

Lancement des Chantiers d'autoconstruction
En fonction de l'affluence, les ateliers ouvrent petit à petit...

15h-20h

Ouverture des initiations
Formez-vous aux différentes techniques de travail des métaux
RDV : Sur divers lieux de la ferme
Inscription conseillée

15h-20h

Initiation généraliste au travail des métaux
RDV : Plateau chantier
Session de 15h30-20h

Bicmachine avec Farming Soul
RDV : Grange

Conversion d'outil à l'attelage triangle
RDV : Plateau chantier

Eolienne Pigott, avec Ti'éole
RDV : Chapiteau festif

Cabane à porc
RDV : Grange

Agrandissement d'une benne attelée
RDV : Plateau chantier

Cintrage, pliage, presse
RDV : Chapiteau festif
Session de 15h30-17h

Affûtage de forêts, remoulage
RDV : Cour des miracles
Session de 15h30-17h

Electronique libre (Arduino)
RDV : salle commune
Session de 15h30-18h

Soudage inox (sous réserve)
RDV : Magasin général
Session de 15h30-17h

Initiation généraliste au travail des métaux
RDV : Plateau chantier
Session de 15h30-20h

Fin de la benne attelée et du chantier de conversion au triangle, suite autres chantiers
+ Atelier «Boite de tri de semence» samedi uniquement / RDV : Chapiteau

21h-1h30

21h : L'orchestre de l'œuf « bal mobile »
23h : Dansons !

Apéro concert & Méchoui (sur réservation)

Reprise des chantiers
Les chantiers reprennent pour toute la journée.
Pause entre 13h et 15h
RDV : Mêmes lieux que Vendredi

9h30-20h

Suite Championnat du monde !
Epreuve individuelle d'1h sur inscription
RDV : Cour des miracles

10h-20h

Reprise des initiations
Les ateliers reprennent pour toute la journée.
Pause entre 13h et 15h
RDV : Mêmes lieux que Vendredi

9h30-20h

Reprise des initiations
Les ateliers reprennent pour toute la journée.
Pause entre 13h et 15h
RDV : Mêmes lieux que Vendredi

9h30-20h

SAMEDI 18 JUIN

10h **Visite du Domaine St-Laurent**
RDV : au point de départ des visites

10h-12h

«Innover ensemble : témoignages sur les expériences du Néobucher et du Charimaraiçh»
RDV : salle des palabres, Pavillon

Débat

15h-17h

«Semences et agroéquipements : même combat ! Enjeux de propriété intellectuelle, industrielle et notion de biens communs», avec Guy Kastler, paysan engagé
RDV : salle des palabres, Pavillon

Débat

18h-20h

«Le paysan n'est pas une machine»
Réflexions sur l'ergonomie
RDV : salle des palabres, Pavillon

Débat

10h30 à 12h30

«Le paysan n'est pas une machine»
Réflexions sur l'ergonomie
RDV : salle des palabres, Pavillon

Débat

10h30 à 12h30

«Le paysan n'est pas une machine»
Réflexions sur l'ergonomie
RDV : salle des palabres, Pavillon

Débat

10h30 à 12h30

«Le paysan n'est pas une machine»
Réflexions sur l'ergonomie
RDV : salle des palabres, Pavillon

Débat

10h30 à 12h30

«Le paysan n'est pas une machine»
Réflexions sur l'ergonomie
RDV : salle des palabres, Pavillon

Débat

10h30 à 12h30

«Le paysan n'est pas une machine»
Réflexions sur l'ergonomie
RDV : salle des palabres, Pavillon

Débat

10h30 à 12h30

«Le paysan n'est pas une machine»
Réflexions sur l'ergonomie
RDV : salle des palabres, Pavillon

Débat

10h30 à 12h30

«Le paysan n'est pas une machine»
Réflexions sur l'ergonomie
RDV : salle des palabres, Pavillon

Débat

10h30 à 12h30

«Le paysan n'est pas une machine»
Réflexions sur l'ergonomie
RDV : salle des palabres, Pavillon

Débat

10h30 à 12h30

«Le paysan n'est pas une machine»
Réflexions sur l'ergonomie
RDV : salle des palabres, Pavillon

Débat

10h30 à 12h30

«Le paysan n'est pas une machine»
Réflexions sur l'ergonomie
RDV : salle des palabres, Pavillon

Débat

10h30 à 12h30

«Le paysan n'est pas une machine»
Réflexions sur l'ergonomie
RDV : salle des palabres, Pavillon

Débat

10h30 à 12h30

«Le paysan n'est pas une machine»
Réflexions sur l'ergonomie
RDV : salle des palabres, Pavillon

Débat

10h30 à 12h30

«Le paysan n'est pas une machine»
Réflexions sur l'ergonomie
RDV : salle des palabres, Pavillon

Débat

10h30 à 12h30

«Le paysan n'est pas une machine»
Réflexions sur l'ergonomie
RDV : salle des palabres, Pavillon

Débat

10h30 à 12h30

«Le paysan n'est pas une machine»
Réflexions sur l'ergonomie
RDV : salle des palabres, Pavillon

Débat

10h30 à 12h30

«Le paysan n'est pas une machine»
Réflexions sur l'ergonomie
RDV : salle des palabres, Pavillon

Débat

10h30 à 12h30

«Le paysan n'est pas une machine»
Réflexions sur l'ergonomie
RDV : salle des palabres, Pavillon

Débat

10h30 à 12h30

«Le paysan n'est pas une machine»
Réflexions sur l'ergonomie
RDV : salle des palabres, Pavillon

Débat

10h30 à 12h30

«Le paysan n'est pas une machine»
Réflexions sur l'ergonomie
RDV : salle des palabres, Pavillon

Débat

10h30 à 12h30

«Le paysan n'est pas une machine»
Réflexions sur l'ergonomie
RDV : salle des palabres, Pavillon

Débat

10h30 à 12h30

«Le paysan n'est pas une machine»
Réflexions sur l'ergonomie
RDV : salle des palabres, Pavillon

Débat

10h30 à 12h30

«Le paysan n'est pas une machine»
Réflexions sur l'ergonomie
RDV : salle des palabres, Pavillon

Débat

10h30 à 12h30

«Le paysan n'est pas une machine»
Réflexions sur l'ergonomie
RDV : salle des palabres, Pavillon

Débat

10h30 à 12h30

«Le paysan n'est pas une machine»
Réflexions sur l'ergonomie
RDV : salle des palabres, Pavillon

Débat

10h30 à 12h30

«Le paysan n'est pas une machine»
Réflexions sur l'ergonomie
RDV : salle des palabres, Pavillon

Débat

10h30 à 12h30

«Le paysan n'est pas une machine»
Réflexions sur l'ergonomie
RDV : salle des palabres, Pavillon

Débat

10h30 à 12h30

«Le paysan n'est pas une machine»
Réflexions sur l'ergonomie
RDV : salle des palabres, Pavillon

Débat

10h30 à 12h30

«Le paysan n'est pas une machine»
Réflexions sur l'ergonomie
RDV : salle des palabres, Pavillon

Débat

10h30 à 12h30

«Le paysan n'est pas une machine»
Réflexions sur l'ergonomie
RDV : salle des palabres, Pavillon

Débat

10h30 à 12h30

«Le paysan n'est pas une machine»
Réflexions sur l'ergonomie
RDV : salle des palabres, Pavillon

Débat

10h30 à 12h30

«Le paysan n'est pas une machine»
Réflexions sur l'ergonomie
RDV : salle des palabres, Pavillon

Débat

10h30 à 12h30

«Le paysan n'est pas une machine»
Réflexions sur l'ergonomie
RDV : salle des palabres, Pavillon

Débat

10h30 à 12h30

«Le paysan n'est pas une machine»
Réflexions sur l'ergonomie
RDV : salle des palabres, Pavillon

Débat

10h30 à 12h30

«Le paysan n'est pas une machine»
Réflexions sur l'ergonomie
RDV : salle des palabres, Pavillon

Débat

10h30 à 12h30

«Le paysan n'est pas une machine»
Réflexions sur l'ergonomie
RDV : salle des palabres, Pavillon

Débat

10h30 à 12h30

«Le paysan n'est pas une machine»
Réflexions sur l'ergonomie
RDV : salle des palabres, Pavillon

Débat

10h30 à 12h30

«Le paysan n'est pas une machine»
Réflexions sur l'ergonomie
RDV : salle des palabres, Pavillon

Débat

10h30 à 12h30

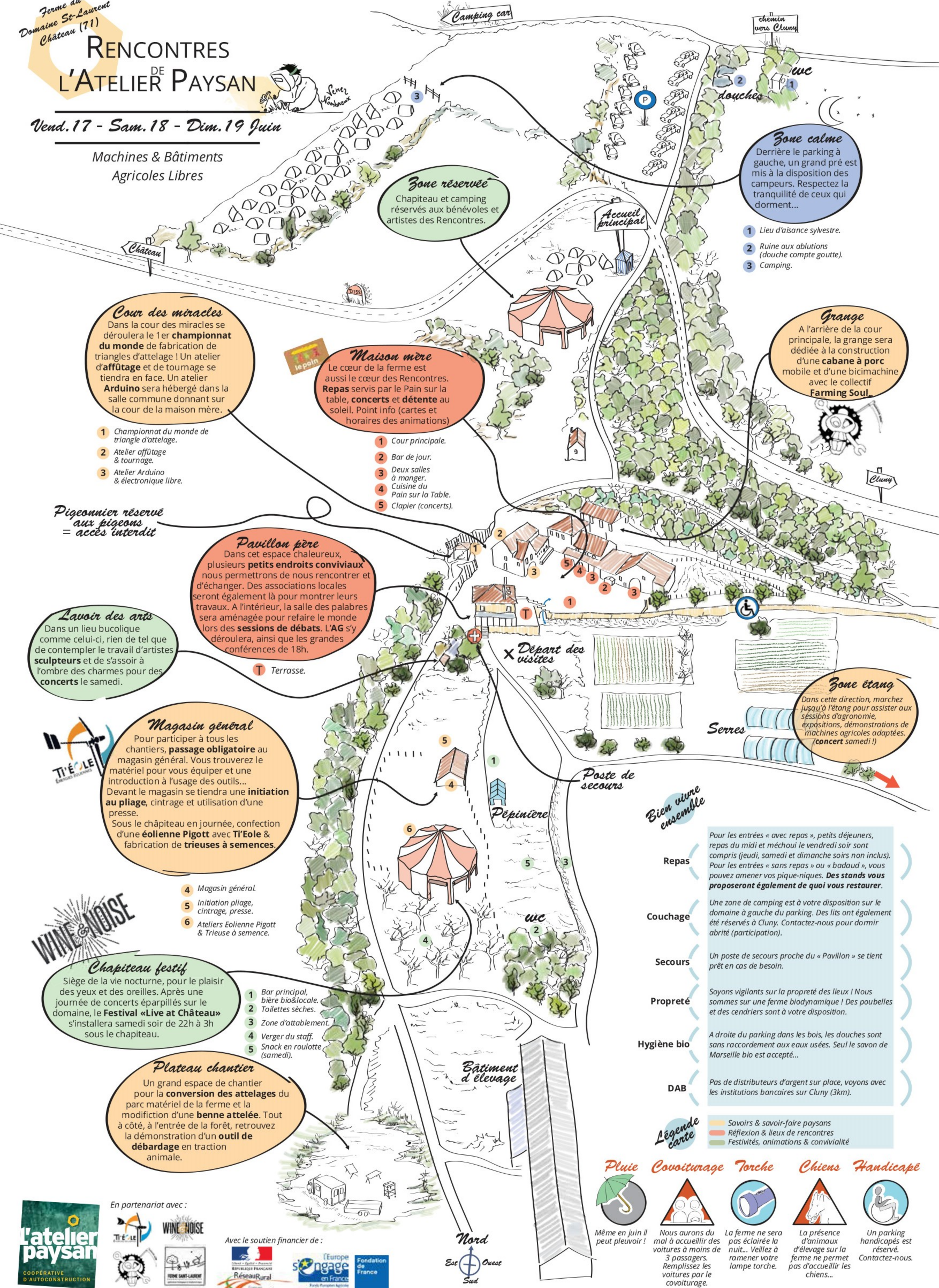
«Le paysan n'est pas une machine»
Réflexions sur l'ergonomie
RDV : salle des palabres, Pavillon

Débat

RENCONTRES DE L'ATELIER PAYSAN

Vend. 17 - Sam. 18 - Dim. 19 Juin

Machines & Bâtiments
Agricoles Libres



Zone calme
Derrière le parking à gauche, un grand pré est mis à la disposition des campeurs. Respectez la tranquillité de ceux qui dorment...

- 1 Lieu d'aisance sylvestre.
- 2 Ruine aux ablutions (douche compte goutte).
- 3 Camping.

Grange
A l'arrière de la cour principale, la grange sera dédiée à la construction d'une **cabane à porc mobile** et d'une **bicmachine** avec le collectif **Farming Soul**.

Cour des miracles
Dans la cour des miracles se déroulera le 1er **championnat du monde** de fabrication de triangles d'attelage ! Un atelier d'**affûtage** et de tournage se tiendra en face. Un atelier **Arduino** sera hébergé dans la salle commune donnant sur la cour de la maison mère.

- 1 Championnat du monde de triangle d'attelage.
- 2 Atelier affûtage & tournage.
- 3 Atelier Arduino & électronique libre.

Maison mère
Le cœur de la ferme est aussi le cœur des Rencontres. **Repas servis par le Pain sur la table, concerts et détente** au soleil. Point info (cartes et horaires des animations)

- 1 Cour principale.
- 2 Bar de jour.
- 3 Deux salles à manger. Cuisine du Pain sur la Table.
- 4 Clavier (concerts).

Pavillon père
Dans cet espace chaleureux, plusieurs **petits endroits conviviaux** nous permettront de nous rencontrer et d'échanger. Des associations locales seront également là pour montrer leurs travaux. A l'intérieur, la salle des palabres sera aménagée pour refaire le monde lors des **sessions de débats**. L'AG s'y déroulera, ainsi que les grandes conférences de 18h.

T Terrasse.

Lavoir des arts
Dans un lieu bucolique comme celui-ci, rien de tel que de contempler le travail d'artistes **sculpteurs** et de s'assoier à l'ombre des charmes pour des **concerts** le samedi.

Magasin général
Pour participer à tous les chantiers, **passage obligatoire** au magasin général. Vous trouverez le matériel pour vous équiper et une introduction à l'usage des outils...
Devant le magasin se tiendra une **initiation au pliage**, cintrage et utilisation d'une presse.
Sous le chapiteau en journée, confection d'une **éolienne Pigott** avec TI'Eole & fabrication de **trieuses à semences**.

- 4 Magasin général.
- 5 Initiation pliage, cintrage, presse.
- 6 Ateliers Eolienne Pigott & Trieuse à semence.

Chapiteau festif
Siège de la vie nocturne, pour le plaisir des yeux et des oreilles. Après une journée de concerts éparpillés sur le domaine, le **Festival «Live at Château»** s'installera samedi soir de 22h à 3h sous le chapiteau.

- 1 Bar principal, bière bio & locale.
- 2 Toilettes sèches.
- 3 Zone d'attablement.
- 4 Verger du staff.
- 5 Snack en roulotte (samedi).

Plateau chantier
Un grand espace de chantier pour la **conversion des attelages** du parc matériel de la ferme et la modification d'une **benne attelée**. Tout à côté, à l'entrée de la forêt, retrouvez la démonstration d'un **outil de débardage** en traction animale.

Zone étang
Dans cette direction, marchez jusqu'à l'étang pour assister aux **sessions d'agronomie**, expositions, démonstrations de machines agricoles adaptées. (**concert samedi!**)

Bien vivre ensemble

- Repas** Pour les entrées « avec repas », petits déjeuners, repas du midi et méchoui le vendredi soir sont compris (jeudi, samedi et dimanche soirs non inclus). Pour les entrées « sans repas » ou « badaud », vous pouvez amener vos pique-niques. **Des stands vous proposeront également de quoi vous restaurer.**
- Couchage** Une zone de camping est à votre disposition sur le domaine à gauche du parking. Des lits ont également été réservés à Cluny. Contactez-nous pour dormir abrité (participation).
- Secours** Un poste de secours proche du « Pavillon » se tient prêt en cas de besoin.
- Propreté** Soyez vigilants sur la propreté des lieux ! Nous sommes sur une ferme biodynamique ! Des poubelles et des cendriers sont à votre disposition.
- Hygiène bio** A droite du parking dans les bois, les douches sont sans raccordement aux eaux usées. Seul le savon de Marseille bio est accepté...
- DAB** Pas de distributeurs d'argent sur place, voyons avec les institutions bancaires sur Cluny (3km).

Légende carte

- Savoirs & savoir-faire paysans
- Réflexion & lieux de rencontres
- Festivités, animations & convivialité
- Pluie** Même en juin il peut pleuvoir !
- Covoiturage** Nous aurons du mal à accueillir des voitures à moins de 3 passagers. Remplissez les voitures par le covoiturage.
- Torche** La ferme ne sera pas éclairée la nuit... Veuillez ramener votre lampe torche.
- Chiens** La présence d'animaux d'élevage sur la ferme ne permet pas d'accueillir les chiens...
- Handicapé** Un parking handicapé est réservé. Contactez-nous.

En partenariat avec :



Avec le soutien financier de :

