


Outil	Herse				
Date	23/08/2017	Version	2.0	page n° 1 /12	
Pièce	Préambule		Qté	1	

Avant de commencer...

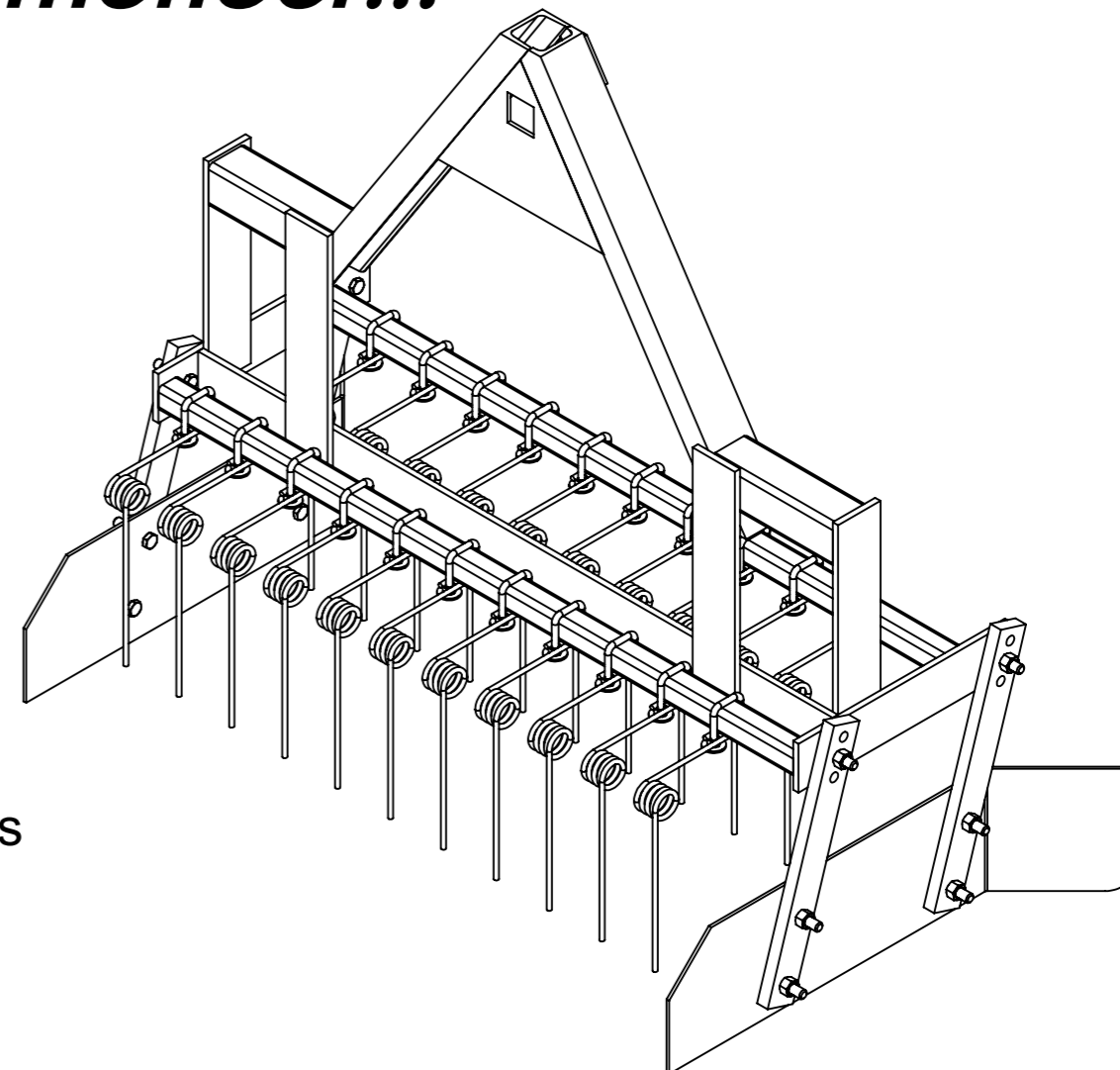


<http://www.latelierpaysan.org/>

<http://forum.latelierpaysan.org>

<http://www.latelierpaysan.org/Herse>

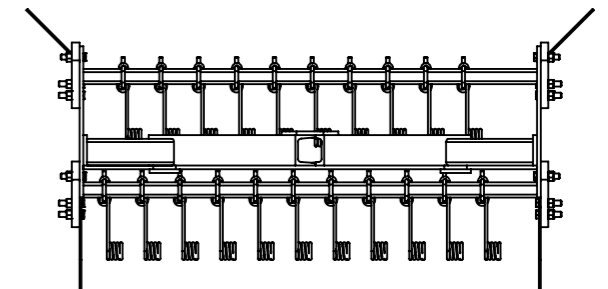
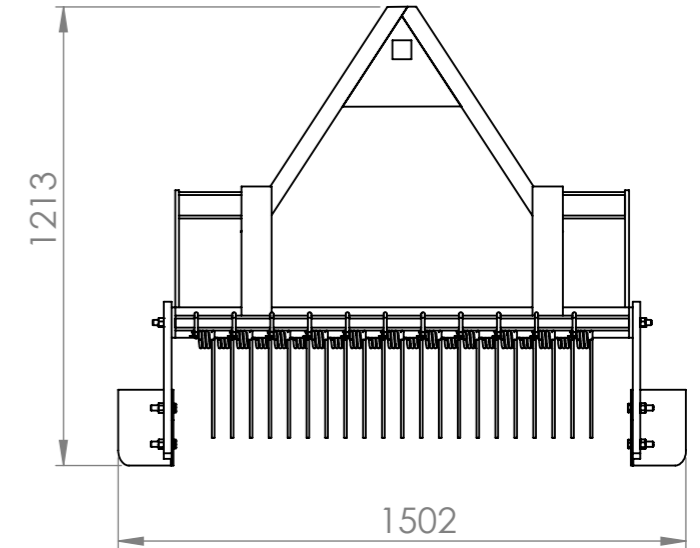
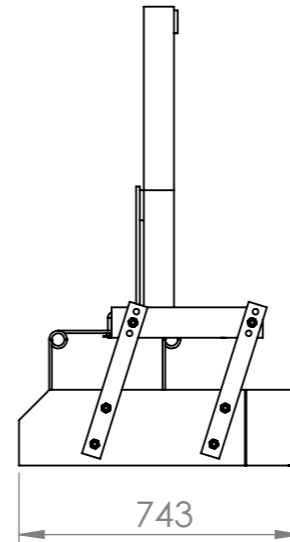
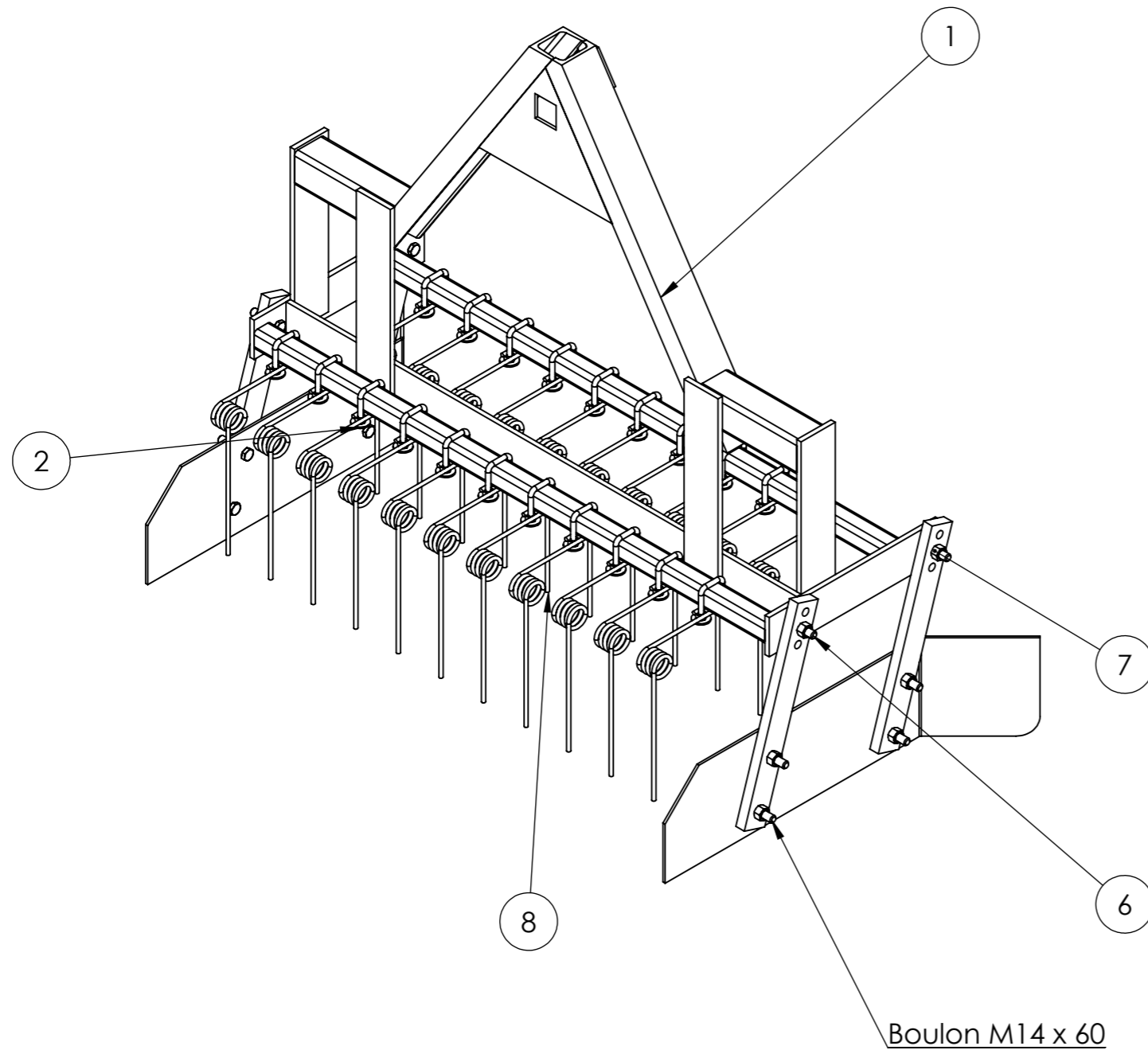
La présente version est le résultat des évolutions par l'usage, d'expérimentations paysannes quotidiennes, des ajustements pratiques issus des retours des participants aux nombreuses formations et journées de terrain collectives.



L'autoconstruction de votre outil à l'aide de ce tutoriel n'est que le début de votre aventure. Si cette machine est pertinente en l'état pour de nombreux contextes, vous allez devoir l'adapter, la régler, la modifier pour l'ajuster à votre projet agronomique, vos itinéraires techniques, vos conditions pédo-climatiques. Vous allez donc faire vivre cette machine.

Merci de nous faire parvenir vos retours, vos découvertes, vos réussites. Vos expériences individuelles, vos tâtonnements de terrain viendront enrichir le pot commun paysan, sous même licence libre que les présents plans.





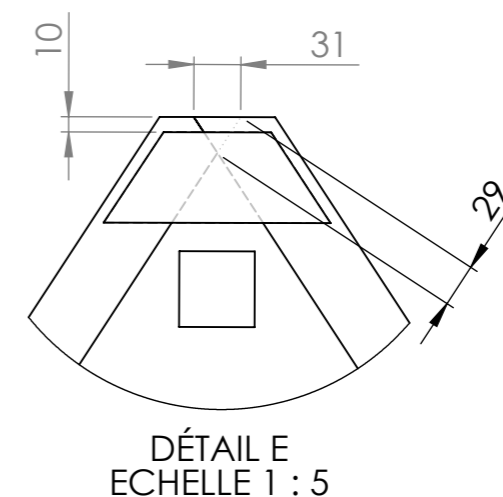
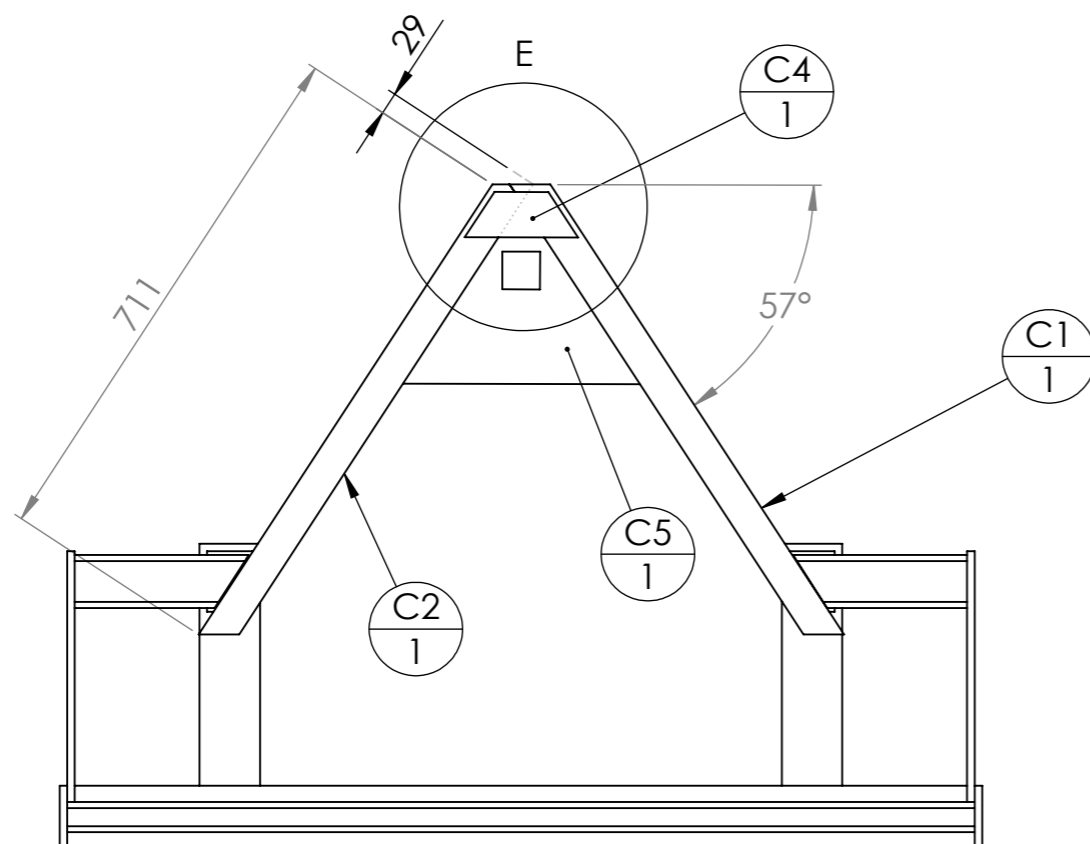
Boulon M14 x 60

N°	Désignation	Qté
1	Châssis (C)	1
2	Bride dent de herse bati 40x40	21
3	Bras de deflecteur (K)	4
4	Deflecteur gauche (J)	1
5	Deflecteur droite (J)	1
6	Vis hexagonale M14 x 60	12
7	Erou M14 autofreiné	12
8	Dent niveleuse - dégagement sous-bâti 300	21

Retrouvez les plans et/ou DXF des pièces tournées et découpées laser sur : <http://www.latelierpaysan.org/Tournees-et-decoupe-laser>

Commandez vos pièces agricoles pour votre outil via l'Atelier Paysan : <http://www.latelierpaysan.org/Se-fournir-des-pieces-agricoles>

Outil	Herse			
Date	23/08/2017	Version	2.0	page n° 3 /12
Pièce	C - triangle		Qté	1



N°	Désignation	Longueur	Qté
C1	UPN 80 x 45	740	1
C2	UPN 80 x 45	740	1
C4	Fer plat 60 x 10	150	1
C5	Tôle triangle intérieure		1

Si vous choisissez de faire le triangle vous même, il faut:

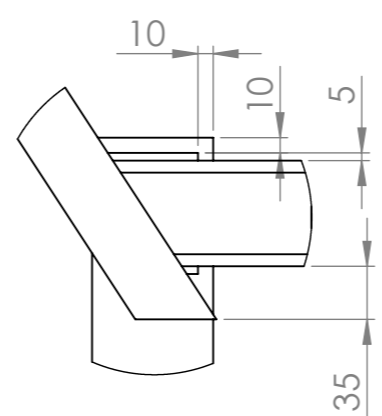
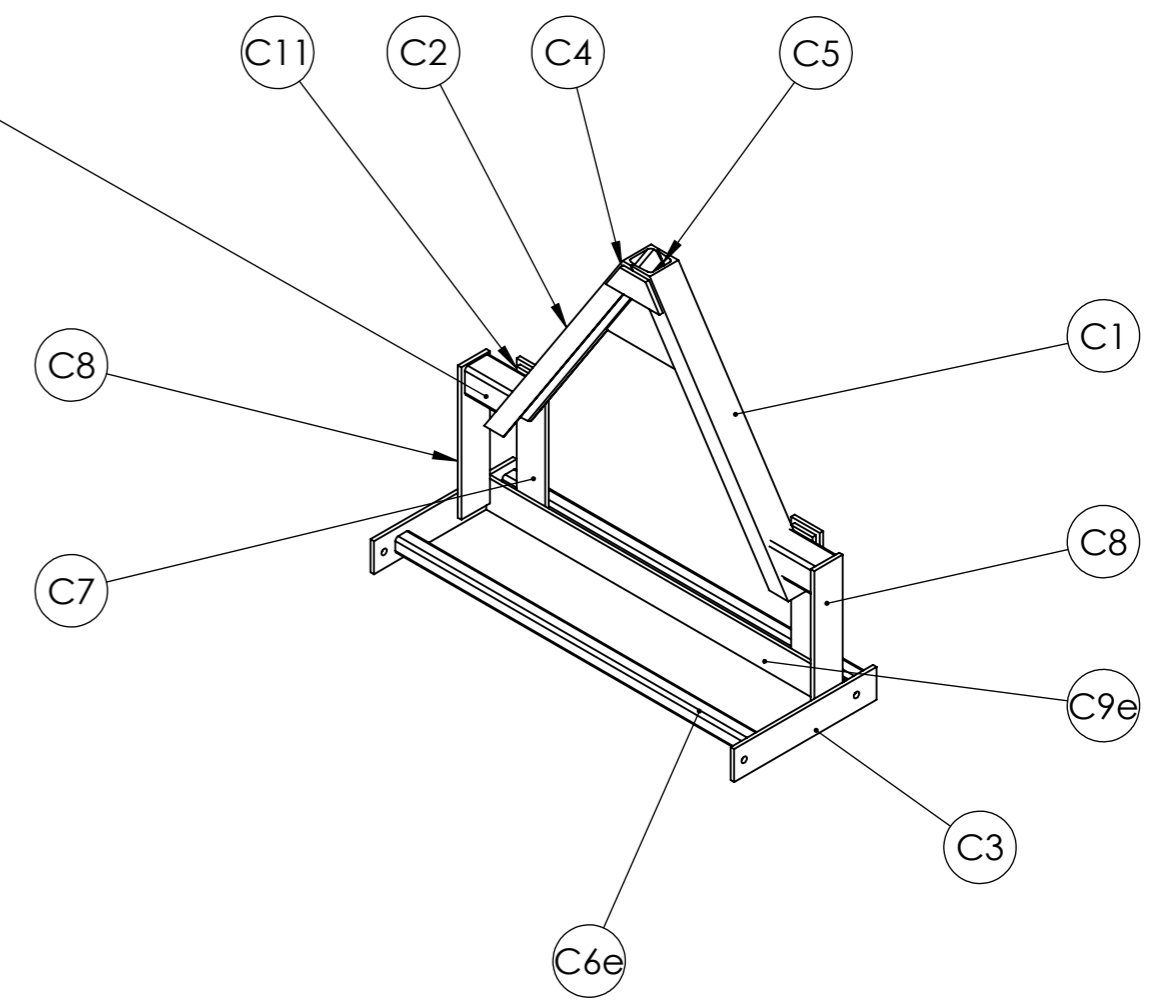
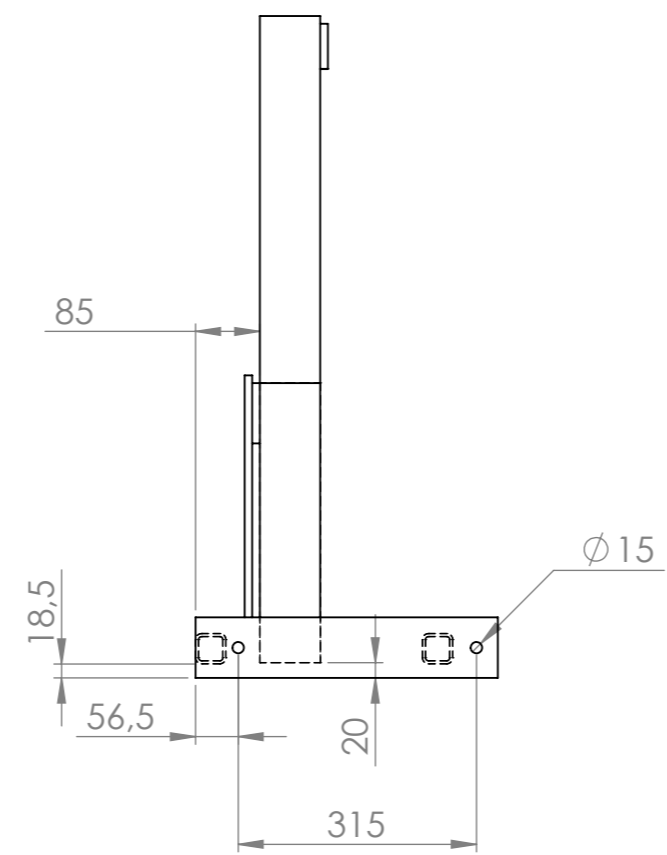
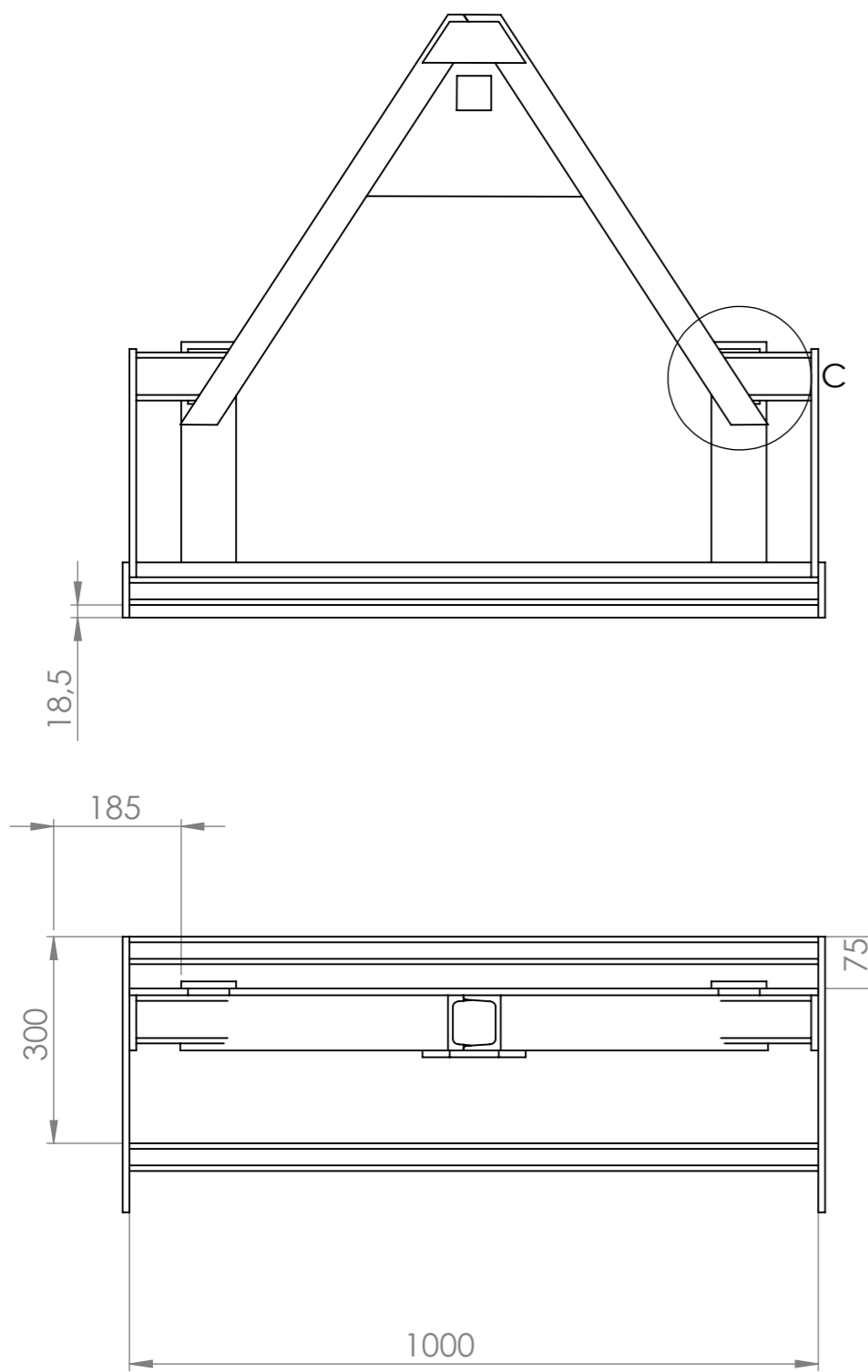
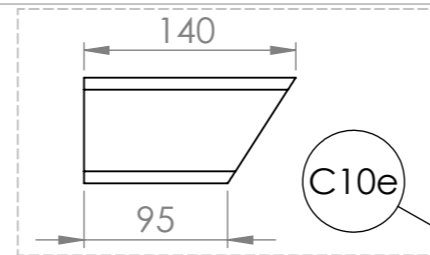
- vérifier qu'un tube de 60mm de côté puisse se loger au fond de l'UPN de 80 x 45 (les tolérances sont telles que parfois ça ne passe pas)
- utiliser un triangle mâle du commerce comme gabarit : on serre jointe les UPN sur le triangle mâle pour s'assurer de leur positionnement pour le pointage

Le triangle peut :

- être acheté neuf déjà fait en passant par les commandes groupées de l'Atelier Paysan
- être fabriqué avec une tôle laser sous-traitée
- être fabriqué en tronçonnant une tôle de 5mm

Plus d'info sur le triangle :

<http://www.latelierpaysan.org/Le-triangle-d-attelage-38>



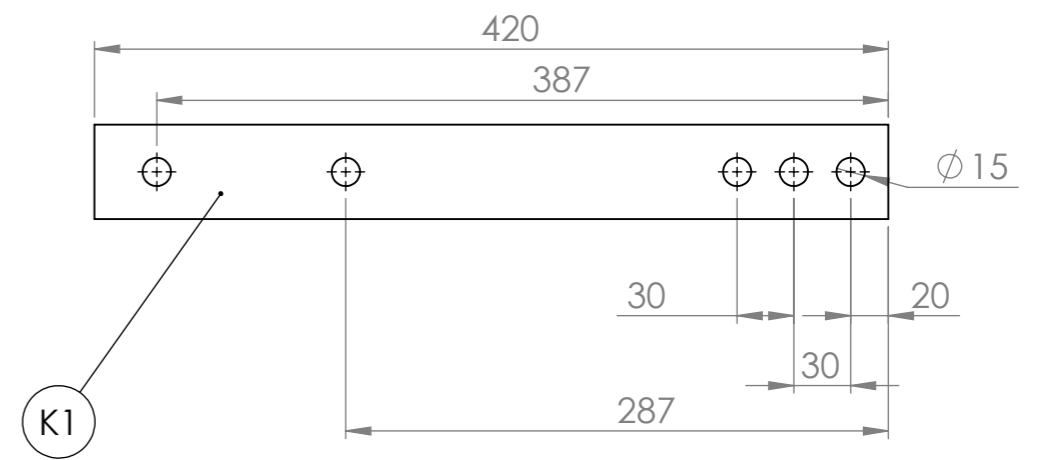
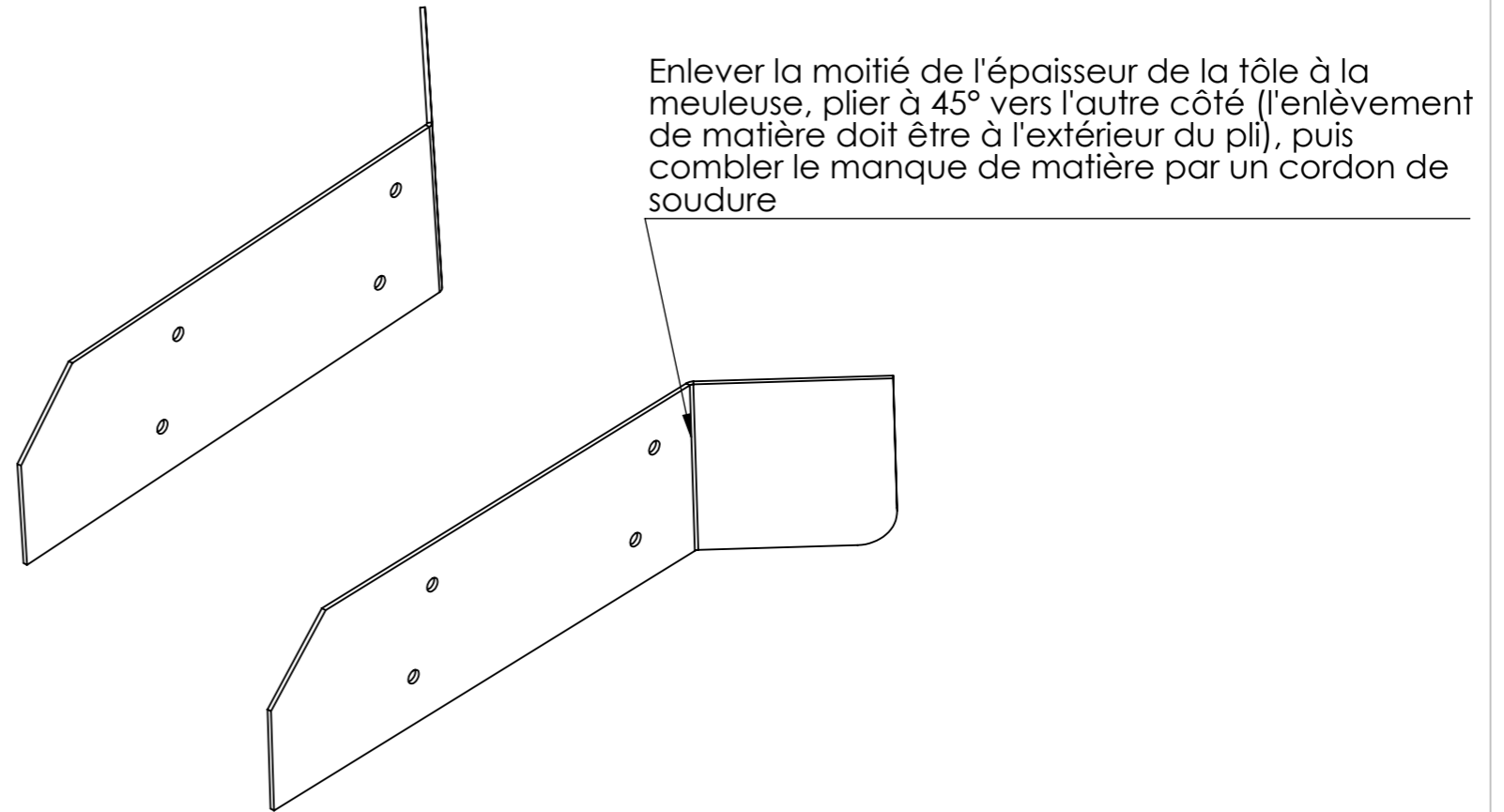
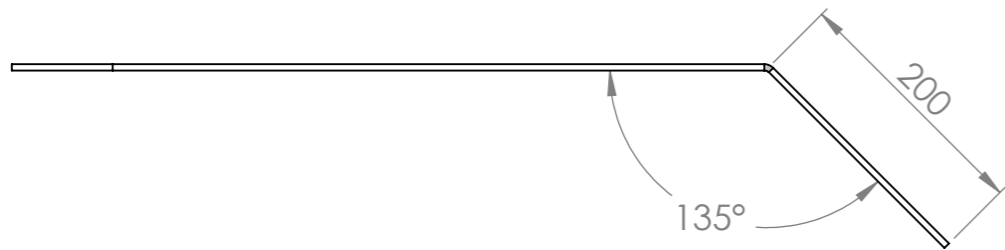
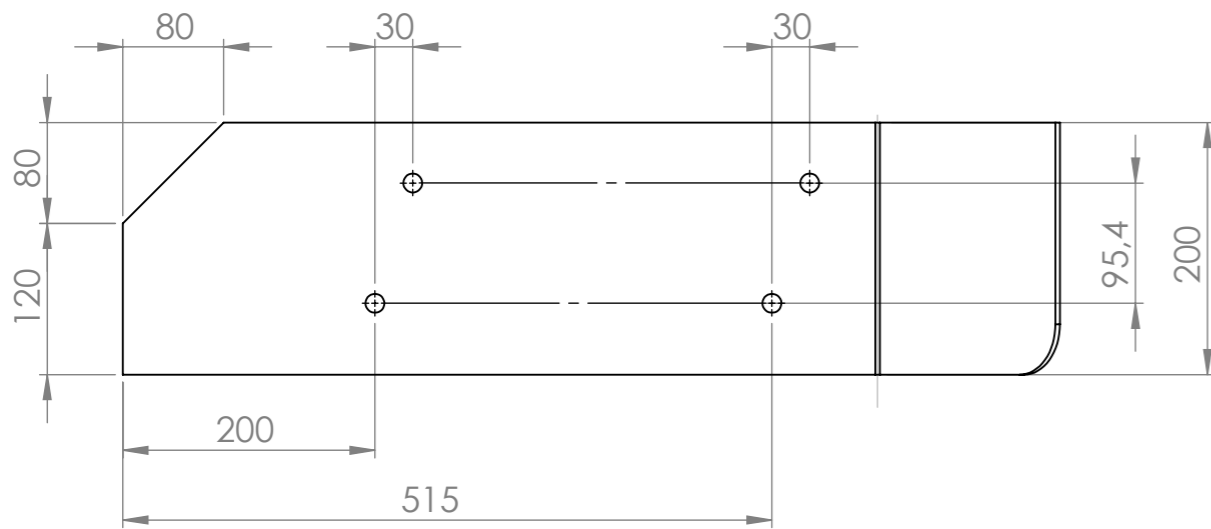
DÉTAIL C
 ECHELLE 1 : 5

N°	Désignation	Longueur	Qté
C1	UPN 80 x 45	740	1
C2	UPN 80 x 45	740	1
C3	Fer plat 80 x 10	400	2
C4	Fer plat 60 x 10	150	1
C6e	tube carré 40 x 4	1000	2
C5	Tôle triangle intérieure		1
C7	Fer plat 80 x 10	380	2
C9e	Fer plat 80 x 10	1000	1
C10e	tube carré 70 x 4	140	2
C11	Fer plat 80 x 10	60	2
C8	Fer plat 80 x 10	370	2

Outil	Herse			
Date	23/08/2017	Version	2.0	page n° 7 /12
Pièce	J et K - Déflecteurs		Qté	1



Attention ! Il faut plier un déflecteur à gauche et un à droite



N°	Désignation	Longueur	Qté
J1 G	Tôle 800 x 200 x 5		1

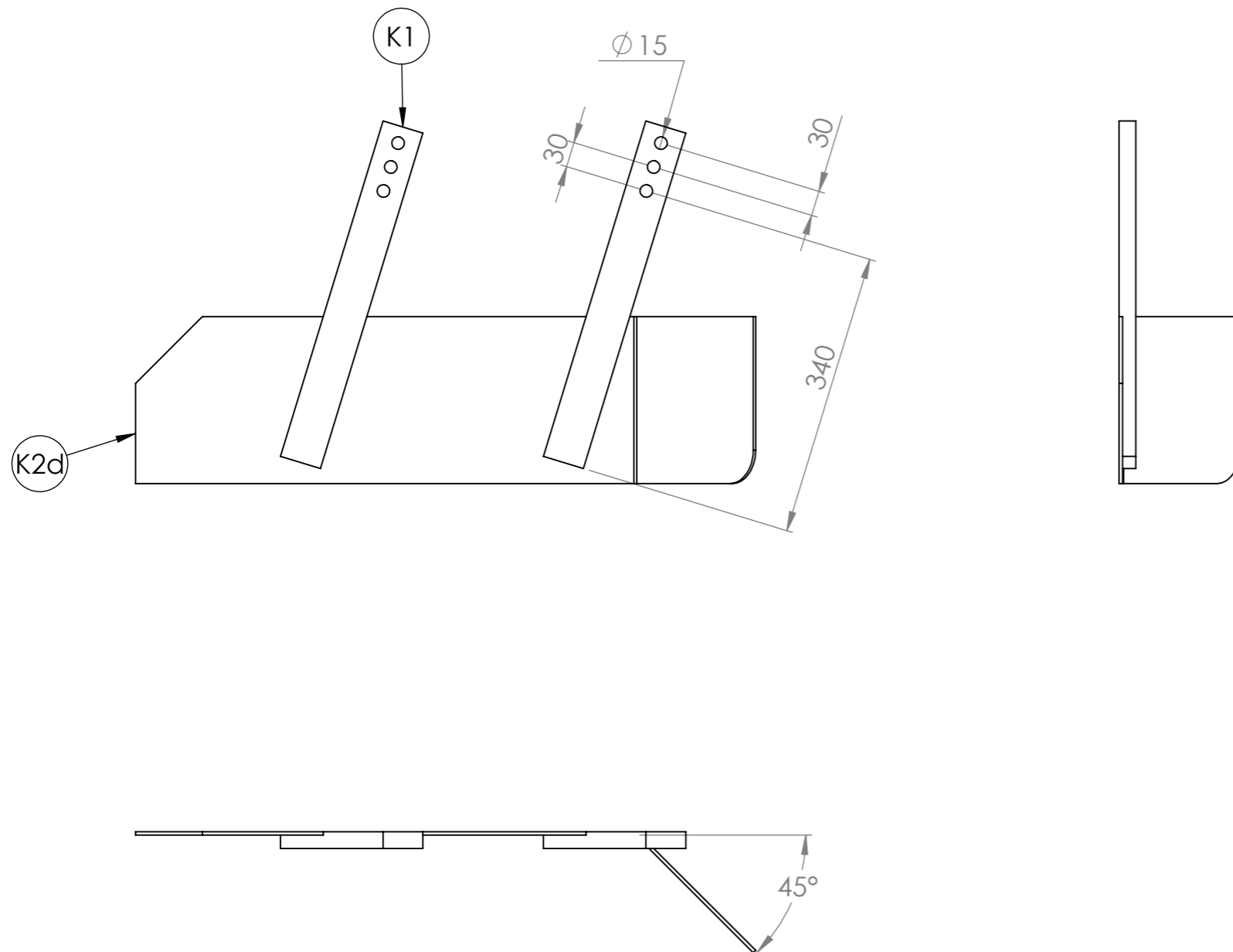
N°	Désignation	Longueur	Qté
J1 D	Tôle 800 x 200 x 5		1

N°	Désignation	Longueur	Qté
K1	Fer plat 50 x 20	420	1

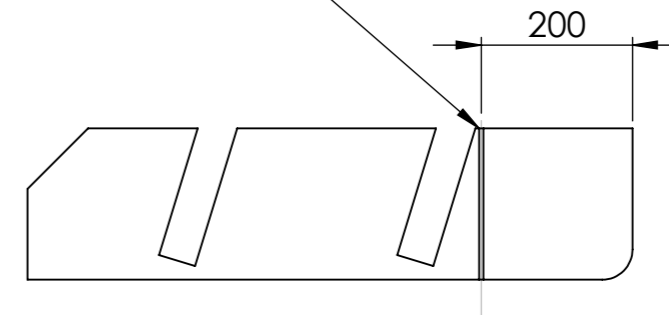
Outil	Herse			
Date	23/08/2017	Version	2.0	page n° 8 /12
Pièce	Kg et Kd - Déflecteurs laser	Qté	1	



Plans avec les déflecteurs en découpe laser



Enlever la moitié de l'épaisseur de la tôle à la meuleuse, plier à 45° vers l'autre côté (l'enlèvement de matière doit être à l'extérieur du pli), puis combler le manque de matière par un cordon de soudure



N°	Désignation	Longueur	Qté
K1	Fer plat 50 x 20	420	2
K2d	Déflecteur CB droit		1


Outil **Herse**

Date 23/08/2017 Version 2.0 page n° 10/12

Pièce **Fournitures globales étroit** Qté **1**



N°	Désignation	Longueur	Qté
C1	UPN 80 x 45	740	1
C2	UPN 80 x 45	740	1
C3	Fer plat 80 x 10	400	2
C4	Fer plat 60 x 10	150	1
C5	Tôle triangle intérieure		1
C7	Fer plat 80 x 10	380	2
C8	Fer plat 80 x 10	370	2
C11	Fer plat 80 x 10	60	2
Bride dent de herse	Bride dent de herse bati 40x40		17
Vis Hexagonale	Vis hexagonale M14 x 60		12
Ecrou	Ecrou M14 autofreiné		12
dent niveleuse 300 ssbati	Dent niveleuse - dégagement sous-bâti 300		9
K1	Fer plat 50 x 20	420	4
J1 G	Tôle 800 x 200 x 5		1
J1 D	Tôle 800 x 200 x 5		1
C6e	tube carré 40 x 4	1000	2
C9e	Fer plat 80 x 10	1000	1
C10e	tube carré 70 x 4	140	2
dent niveleuse 300 ssbati			8

Outil	Herse			
Date	23/08/2017	Version	2.0	
Pièce	Contributions		Qté	



Les travaux pour réaliser la R&D de cet outil ont bénéficié d'une contribution des collectivités publiques :



Cette mise à jour, comme les précédentes, a bénéficié de la contribution bénévole et décisive des nombreux(es) paysan(ne)s, membres formels ou informels du collectif L'Atelier paysan.

