

A man in a green long-sleeved shirt, a grey apron, and safety glasses is leaning over a long metal beam. He is wearing white work gloves. In the background, there are other people and various tools and equipment in a workshop setting. The lighting is natural, suggesting an outdoor or semi-outdoor environment.

**L'atelier
paysan**

COOPÉRATIVE
D'AUTOCONSTRUCTION

**Formations 2016-2017
Région Grand-Est**

Qui sommes nous

L'Atelier Paysan est une coopérative (SCIC) qui développe l'agriculture biologique en accompagnant les agriculteurs dans l'adaptation et la construction de leur outil de travail : machines et bâtis. Si nous voulons faire progresser une agriculture écologique à taille humaine, il est nécessaire de soutenir la conception d'équipements agricoles adaptés et adaptables, à la mesure des enjeux de la paysannerie d'aujourd'hui. Nous assistons à un renouvellement important de la philosophie des projets de fermes et des projets de vie dans le monde agricole. Cela induit une forte recomposition de la place et du rôle de la machine agricole. C'est pour cela que l'Atelier Paysan recense, développe et diffuse, avec les producteurs, des technologies appropriées, qui sont reproductibles via l'autoconstruction, et dont les plans sont accessibles à tous, sans brevet (licence Creative Commons).

Notre travail s'articule autour de trois axes principaux :

- Accompagner des groupes de paysan-ne-s souhaitant mettre au point une machine ou un bâtiment adapté à leurs besoins, appropriable et autoconstructible
- Recenser les trouvailles paysannes en matière d'outils et de bâtis à travers toute la France lors de tournées, et les diffuser sur notre forum pour inspirer les autoconstructeurs et stimuler les échanges
- Organiser des formations accessibles à tou-te-s les paysan-ne-s pour apprendre le travail du métal et autoconstruire des outils



Nos stages



Nos formations permettent de s'initier ou se perfectionner aux techniques de travail de l'acier : soudage, découpe, perçage... tout en acquérant un outil agricole à moindre coût. Vous pouvez participer à la formation sans repartir avec un outil. Le programme de la formation sera identique, la construction se faisant en équipe.

Notre objectif est de contribuer à l'autonomie technique et économique des agriculteurs biologiques, ou porteurs de

projets, et plus généralement de faciliter la réappropriation des savoirs.

En se plaçant dans une démarche d'autoconstruction, les agriculteurs ont accès à des outils personnalisés, mieux adaptés aux conditions de culture sur leur ferme, pour un investissement en matériaux abordable. De plus, un producteur qui sait construire son outil sait aussi le réparer, l'ajuster et potentiellement le modifier. Ces temps collectifs permettent enfin aux producteurs d'échanger sur leurs pratiques, premier pas dans la portée d'un réseau d'autoconstructeurs... On vient aussi aux stages pour se faire des copains !

Quelques principes à retenir :

- Débutant complet ou bricoleur averti, on a tous notre place en stage !
- Nous ne garantissons pas un outil clé en main à la fin du stage, cela dépend du niveau et de l'implication de chacun... on est avant tout là pour apprendre !
- Il n'y a pas de SAV pour les outils, mais un réseau d'entraide : si vous avez un problème après le stage, contactez le formateur et les anciens stagiaires, tâtonnez, participez au forum...

Après les formations : aller plus loin

Apprendre à vivre avec un outil... et à le faire vivre

Vous ne repartez pas sur votre ferme avec un outil borné, clos et cadencé, pour lequel vous n'aurez plus de question à vous poser. Tous les outils diffusés par l'Atelier Paysan sont des bases de travail. Vous devez vous l'approprier et sûrement remettre les mains dans la ferraille pour l'adapter à votre contexte et à votre terre. La bêche est l'outil indispensable de votre cheminement. Cela vous permet de creuser un trou avant et après le passage de l'outil, histoire d'inspecter l'impact sur le sol !

Nous n'avons pas vocation à produire un service pour des clients, qui souhaiteraient s'équiper d'un outil réglé, clé en main, et qui auraient l'exigence d'un consommateur. Le premier objectif des formations est de vous transmettre les compétences de travail des métaux, d'organisation de son atelier, de lecture de plans et d'utilisation d'outillage adapté. Vous devez repartir des stages plus autonomes, mais pas nécessairement avec un outil prêt à l'emploi.

Rentrer dans une démarche de conception participative

Les outils que nous concevons sont le fruit d'un travail collectif avec les paysans. Nous ne travaillons pas en appui individuel à la conception d'une machine ou d'un bâtiment. C'est l'un des grands principes de notre coopérative. C'est la garantie que le dispositif développé ait du sens, qu'il relève d'une technologie appropriée, puisque de conception collective. Parce qu'à plus, on va plus loin. Alors si vous rêvez d'une machine, d'un équipement depuis longtemps, et que vous souhaitez mettre ce rêve en application : formez un groupe, contactez-nous, postez un message sur le forum pour chercher du renfort de collègues !

Si vous souhaitez rejoindre un groupe de R&D déjà formé, contactez l'un de nos techniciens pour vous tenir informé des groupes/dynamiques en cours. Il vous fera part des prochaines échéances/rencontres, tout en vous faisant le résumé des premiers épisodes.

Dates et lieux de stage

> Les 7 et 8 novembre
Buhl (57)



ALADEAR
RESEAU DE
L'AGRICULTURE
PAYSANNE

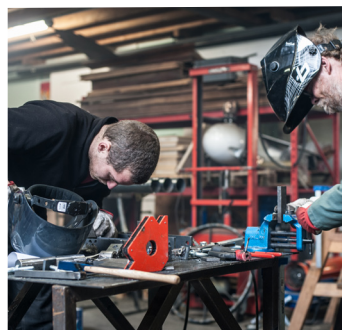
Pendant 2 jours, venez découvrir les bases de techniques de travail du métal :

- la découpe : mesures, traçage puis débit de profilés métalliques à la meuleuse, tronçonneuse à lame carbure et scie à ruban.

- le perçage : utilisation des outils de traçage, pointage, puis utilisation de perceuse à colonne et perceuse à base magnétique. Explication sur l'affutage de foret au touret.

- le soudage : découverte théorique des techniques de soudage. Découverte pratique du soudage à l'arc à électrodes enrobées : pointage, soudage à plat, en angle.

Ouvert à tout le monde, cet atelier permettra aux stagiaires de démystifier le travail du métal qui peut paraître inaccessible.



Perfectionnement au travail du métal

Dates et lieux de stage

> Les 21 et 22 novembre
Buhl (57)



ALADEAR
RESEAU DE
L'AGRICULTURE
PAYSANNE

Formation destinée aux personnes déjà un peu formées ou qui ont suivi la première session)

Jour 1 : Savoir diagnostiquer, entretenir et réparer un outil tracté ou animé. Choisir, utiliser et régler les différents outils en fonction de l'application.

Jour 2 : Designer un outil sur la base de ses plans. Mesurer, mesurer, calculer le débit, découper et préparer des pièces. Assembler des pièces pour réaliser un outil. Évaluer et tester son travail.



Le tracteur, entretien et réparations

1
jour



Pendant une journée, venez découvrir les bases du fonctionnement d'un tracteur et l'essentiel à connaître en termes d'entretien de l'outillage sur une ferme, avec un mécanicien agricole de métier.

Vue d'ensemble du tracteur, les différents composants et leurs fonctions ;

Dates et lieux de stage

> 28 ou 29 novembre

Atelier de Buhl (57)



ALADEAR
RESEAU DE
L'AGRICULTURE
PAYSANNE

- Les entretiens réguliers du tracteur ;
- Le fonctionnement et l'entretien du circuit hydraulique
- L'entretien des outils classiques. Une première partie en salle permet de détailler précisément le fonctionnement des différents systèmes, pour ensuite aller voir concrètement à quoi cela ressemble dans le parc d'outil d'une ferme.

La bineuse sur BPO

5+1
jours

Dates et lieux de stage

> 9 au 13 janvier



ALADEAR
RESEAU DE
L'AGRICULTURE
PAYSANNE

Ce stage offre la possibilité de repartir avec une bineuse à la fin du stage, ou de ne venir que pour l'acquisition des compétences.

La barre porte-outils possède déjà beaucoup d'options, mais devant la demande récurrente

d'éléments de binage plus précis que les supports de dents déjà proposés, la mise en plans d'un modèle de bineuse à tabac adaptable sur cet outil nous a paru indispensable.



3+1
jours

Les doigts bineurs (cultures pérennes)

Dates et lieux de stage

> 18 au 20 janvier

eco musée d'Alsace ou Lycée agricole de Rouffach

vignes vivantes

Constituées de doigts relativement souples qui travaillent en rotation autour des plants et généralement montés sur des bras pour épouser la micro-topographie du sol, les étoiles de binage participent depuis des décennies à la gestion de l'enherbement sur le rang (et à la proximité immédiate de



celui-ci). Le principe est né dans les années 50 en Amérique du Nord (Buddingh) ; il a ensuite été repris et commercialisé par des firmes européennes qui ont apporté leur contribution à l'amélioration de ce principe (Steketee, Kress par KULT).

Le rouleau perceur FRAB

Dates et lieux de stage

> 5 au 7 décembre

Chez Nicolas Ferri, 2 rue du pont St Medard

51490 Pontfaverger Moronvilliers

Le rouleau perceur est un outil qui permet de percer le paillage plastique ou de tracer en terre nue pour pouvoir semer ou transplanter. Cet outil est très modulable. Il est ainsi possible de choisir le nombre de rangs et l'écartement entre les plants. Il est constitué



d'un châssis auquel est fixé un rouleau muni de plusieurs roues sur lesquelles sont vissées des pointes. L'utilisateur tire l'outil en marchant le long de la planche. Il est également possible de le pousser pour assurer une meilleure pénétration des éléments perceurs.



FRAB

Champagne-Ardenne

Four à pain

3
jours

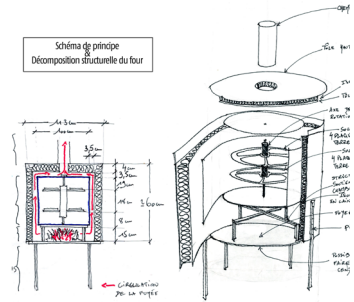
Dates et lieux de stage

> 23 au 25
janvier 2017



La problématique : construire soi-même son four à pain adapté à son mode de travail et en accord avec les besoins de sa production, le tout à un coût amplement diminué !

Le modèle est un prototype fabriqué avec Jean Philippe Valla, maraîcher dans le Trièves (38) et sociétaire de l'Atelier Paysan.



Formation spéciale
prototypage !

Initiation aux techniques d'atelier

2
jours

Dates et lieux de stage

> 16, 17
janvier

eco musée
d'Alsace ou
Lycée agricole
de Rouffach

Pendant 2 jours, venez découvrir les bases de techniques de travail du métal avec une attention particulière sur la soudure à l'arc, inox, et sur l'affûtage des forêts.



vignes vivantes

Ouvert à tout le monde, cet atelier permettra aux stagiaires de démystifier le travail du métal qui peut paraître inaccessible.

Ce créneau peut s'envisager seul ou avec la formation étoile de binage grand diamètre pour cultures pérennes.

Autres formations dans les environs

Semoir vigneron

Du 20 au 24 février / Partenariat avec le GAB Jura / Au CFA du Jura Gevingey (39)

Durant ce stage vous allez pouvoir reproduire un outil entièrement imaginé et réalisé par Antoine Pignier, un viticulteur du Jura. C'est un outil de semi direct d'engrais verts pour la vigne qui a été validé durant deux saisons et que de nombreux viticulteurs ont pu découvrir au Domaine Pignier.

Vibroplanche-butteuse

Du 12 au 16 décembre/ Partenariat avec le GABNOR / Institut Genech (59)

Le vibroplanche est un outil de travail du sol en planches permanentes, pour affiner la terre avant semis, détruire de jeunes engrais verts avant le passage de la butteuse ou faire des faux-semis. La butteuse à planche remplace la charrue pour l'enfouissement des déchets de cultures et des engrais verts.

Lit de désherbage

Du 13 au 17 février / Partenariat avec le GABNOR / Institut Genech (59)

Stage de prototypage d'un ou plusieurs exemplaires d'un outil ergonomique pour améliorer le confort des opérations de désherbage, plantations et petites récoltes.

Plus de formations

Vous souhaitez faire une formation qui n'est pas programmée ? Contactez-nous !

Initiation, formations avancées, architecture, chantier triangle...

Nous proposons une soixantaine de formations, partout en France, durant la saison 2016-2017

Retrouvez les toutes sur : <http://latelierpaysan.org/Formations>

Renseignements pratiques

Prix des formations par stagiaire

Type de formation	Frais pédagogiques*pris en charge par votre fond de formation (p.12)	Coûts participatifs
5 jours + 1 (outil)	1410	25 / jour
4 jours + 1 (outil)	1170	25 / jour
1 jour (tracteur et PP)	140	
Travail du métal - 2 jours	280	20
1 jour (archi)	140	25
2 jours (archi)	280	25 / jour
5 jours (archi)	1200	25 / jour

Les prix n'incluent pas l'hébergement, ni la nourriture durant le stage.

Les prix n'incluent pas l'achat du matériel construit durant le stage. Si vous souhaitez acheter les outils construits, pensez à remplir un bon de commande (disponible sur notre site; contactez-nous si le document n'est pas encore en ligne) et à le renvoyer au moins un mois avant le début de la formation.

Les prix sont donnés à titre indicatif, ils sont susceptibles de varier.

Les frais pédagogiques sont exonérés de TVA, celle-ci ne s'applique que sur les frais de contribution à la R&D et sur l'amortissement de l'outillage.

ation R&D	Coûts participation amortissement matériel	Total HT (en euros)
	25 / jour (sur 5 jours)	1685
	25 / jour (sur 4 jours)	1395
		140
	25 / jour	350
		165
		330
		1325



Attention, nos prix
sont indiqués hors
taxe

Financer sa formation

Organismes de financement

Selon votre profil professionnel, il existe différents organismes pour financer votre formation :

- Vivéa
- Fafséa
- Pôle Emploi

Ils vous proposeront une prise en charge totale ou partielle. Vérifiez votre éligibilité auprès d'eux !

Les aides

Service de remplacement

En adhérant au service de remplacement, vous pouvez être remplacé sur votre exploitation durant tout le temps de votre formation. Contactez la fédération ou votre conseiller départemental pour obtenir des informations sur les conditions de remplacement (délai de demande, coût...).

Les subventions à l'investissement en agroéquipements

Au niveau départemental ou régional, différents appels à projets sont lancés chaque année en France afin de soutenir les investissements en agro-équipements. Si vous souhaitez acheter l'outil que vous aurez construit durant votre stage, n'hésitez pas à rechercher les appels à projets en cours : vous pourrez peut-être obtenir une subvention qui financera tout ou une partie de son achat. Exemple : en région Rhône-Alpes vous pouvez retrouver les appels à projet sur le site : <http://www.europe-en-rhonealpes.eu/>

Crédit d'impôts pour les dépenses de formation

Le crédit d'impôt est accessible à tout chef d'entreprise lorsqu'il participe à une (des) formation(s) professionnelle(s). Le montant du crédit déductible est calculé ainsi : Nombre d'heures passées en formation × SMIC horaire brut
Exemple : un chef d'exploitation réalise une formation de 5 jours à l'Atelier Paysan (4 jours de 8h et 1 jour de 7h = 39h).
 $9.67 \times 39 = 377.13$

Ce chef d'exploitation pourra donc bénéficier d'un crédit d'impôts de 377.13€ sur sa prochaine déclaration d'impôts. Ce crédit est limité à 40H par an et par structure, sauf dans le cas des GAEC (limité à 40h par an et par membre). Pour en bénéficier, il suffit de remplir le Cerfa correspondant lors de sa déclaration d'impôts et de conserver les factures émises par l'Atelier Paysan en guise de justificatifs.

Pour résumer, participer à une formation et repartir avec un outil sera facilité si je :

- Vérifie mon éligibilité auprès de l'organisme de financement dont je dépends
- Contacte le service de remplacement de mon département
- Suis et réponds aux appels à projet pour les subventions à l'investissement en agro-équipements
- Prends en compte la formation lors de ma déclaration d'impôts



Notre équipe

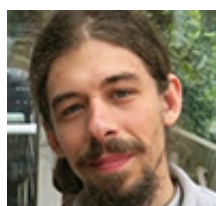
Ingénierie des outils / formations



Dominique Traullé
Ingénieur formateur autoconstruction / ingénierie des outils



Grégoire Wattinne
Ingénieur formateur autoconstruction / ingénierie des outils



Robin Drieu
Volontaire, recensement outils innovants



Tomas Bustarret
Ingénieur formateur autoconstruction / ingénierie des outils



Vincent Bratzlawsky
Ingénieur formateur / Animation antenne Grand Ouest



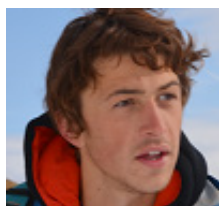
Rémi Dupouy
Volontaire, ingénierie des outils et CAO



Paul Deshayes
Ingénieur formateur autoconstruction, ingénierie des outils



Sébastien Kany
Ingénieur formateur / animation antenne Grand-Est



Corentin Gouillouzouic
Ingénieur formateur autoconstruction / ingénierie des outils

Renseignements sur les formations :

contact@latelierpaysan.org

04 76 65 85 98

www.latelierpaysan.org/formations

Formations Grand-Est animées par **Sébastien Kany**, ingénieur formateur

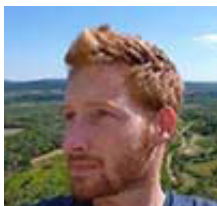
Contact : s.kany@latelierpaysan.org

06 72 25 18 84

Animation et développement



Julien Reynier
Chargé de
développement



Nicolas Sinoir
Animateur
national



Alice Gagnant
Responsable
formations

Administration et gestion



Laurence Garnier
Chargée de mis-
sion administrative
et financière



Fabrice Clerc
Co-gérant
Réfèrent adminis-
tratif et financier



Joseph Templier
Co-Gérant
Formateur
Réfèrent technique
outils

Architecture / formations



Jonas Miara
Architecte
Formateur auto-
construction bâtis



Manon Dodo
Stagiaire ingé-
nieure-architecte



Lucas Liette
Volontaire, re-
censement bâtis
innovants

Nos partenaires de formation

ALADEAR

Vignes Vivantes

FRAB Champagne Ardennes

Nos sociétaires locaux

DEMETER

Vignes Vivantes

MABD

GartenCoop Freiburg

