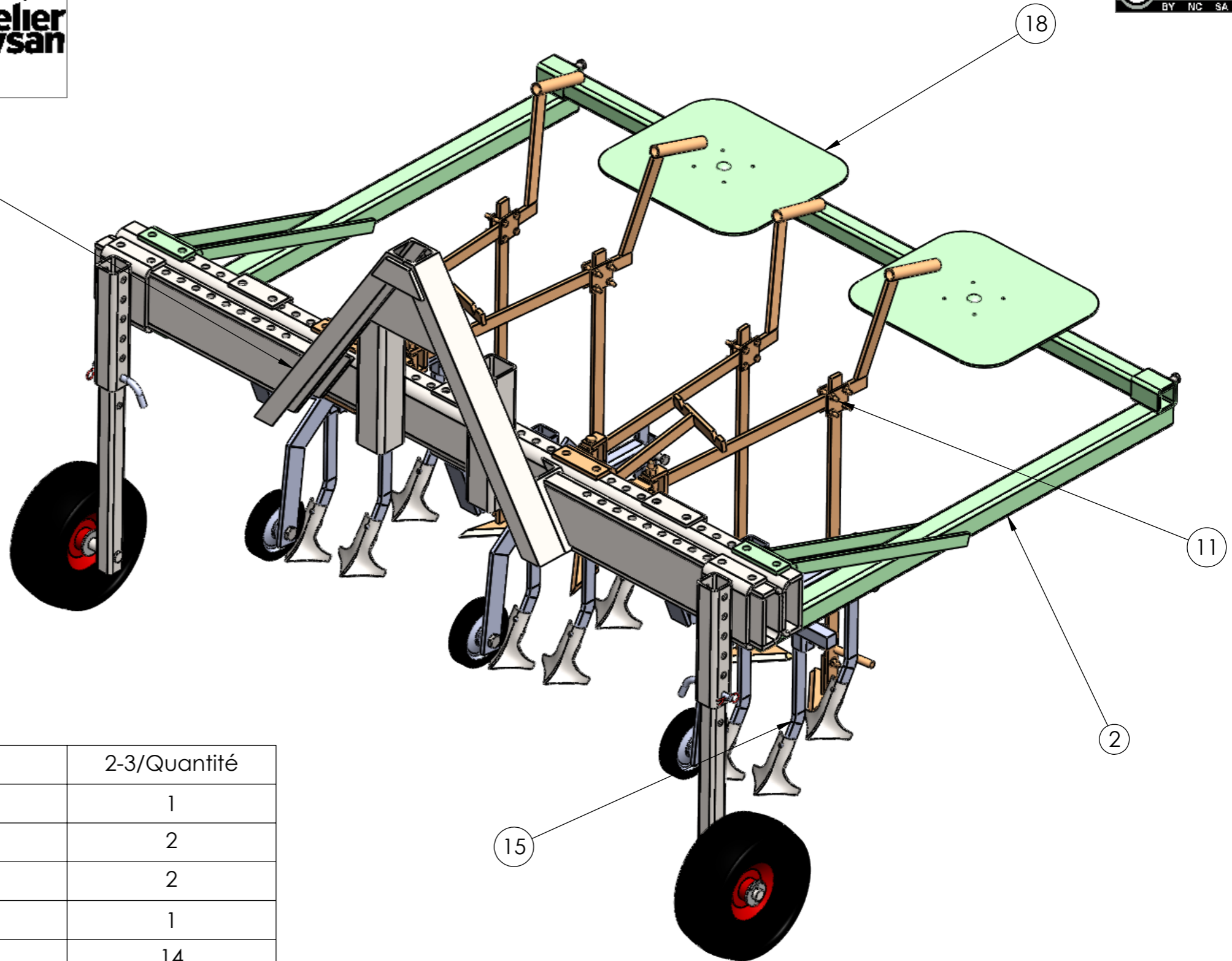



Les composants propres à la bineuse à tabac sont :

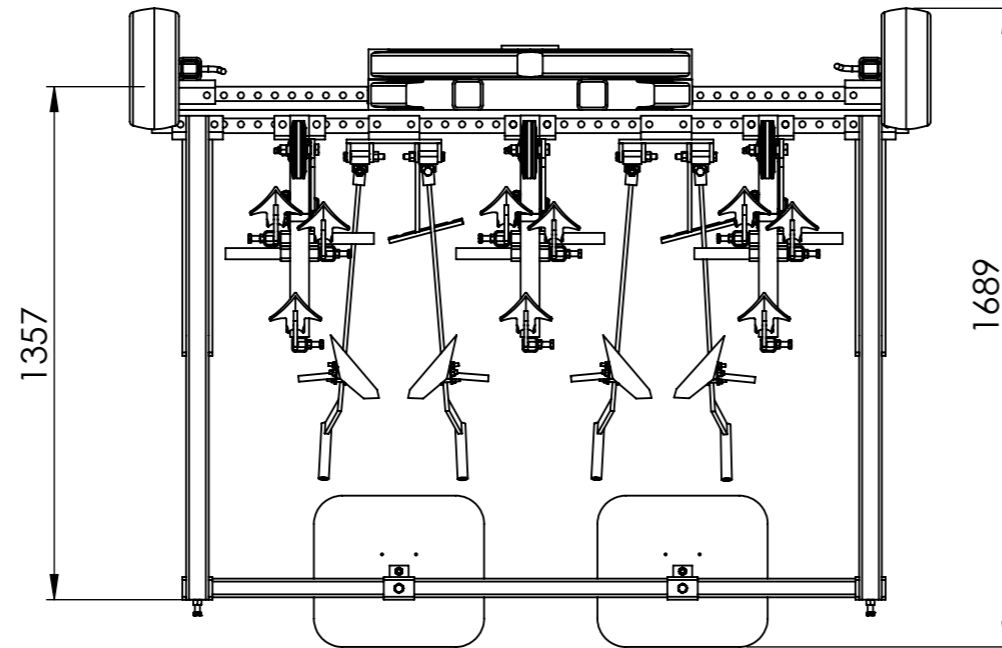
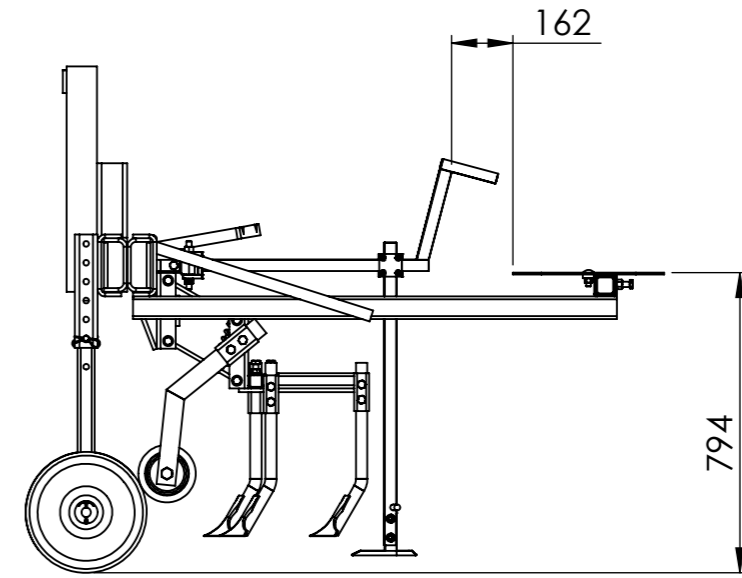
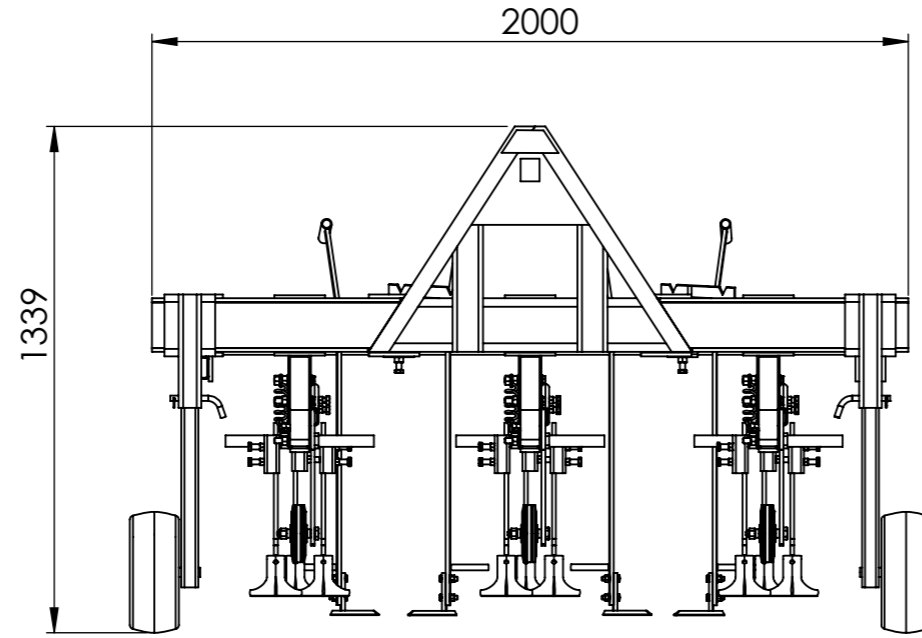
- le poste de binage à tabac : en orange
- le banc 1 ou 2 siège : en vert

Les support parallélogramme, les roues de jauge et le châssis font l'objet d'autres plans.



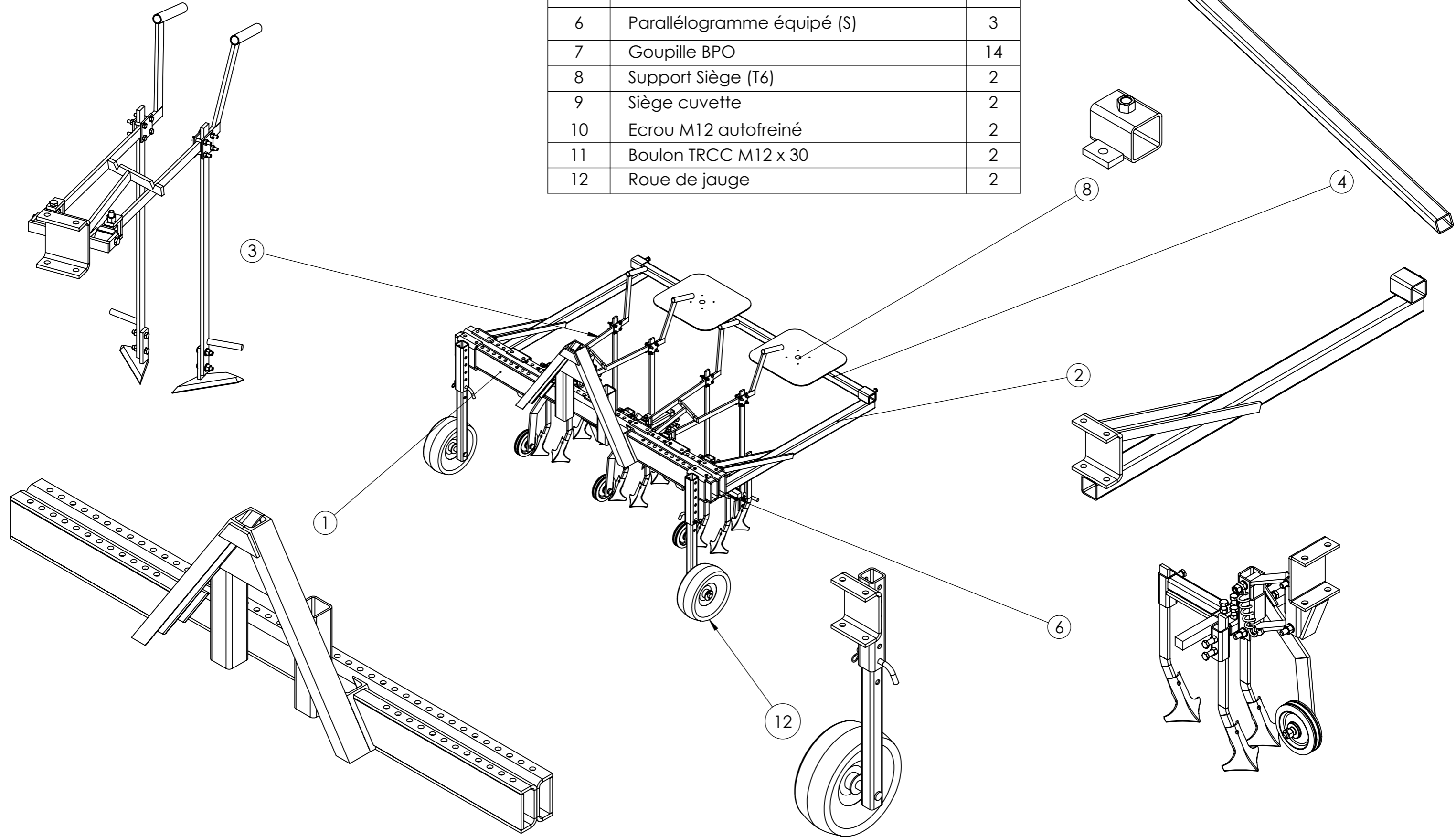
N°	Désignation	2-3/Quantité
1	Barre Porte-Outils	1
2	Support banc	2
11	Poste de binage à tabac	2
4	Banc	1
10	Goupille BPO	14
16	Vis hexagonale M14 x 40	4
15	Parallélogramme équipé (S)	3
17	Support Siège (T6)	2
18	Siège cuvette	2
21	Boulon TRCC M12 x 30	2
20	Ecrou M12 autofreiné	2
22	Roue de jauge	1
23	Roue de jauge	1

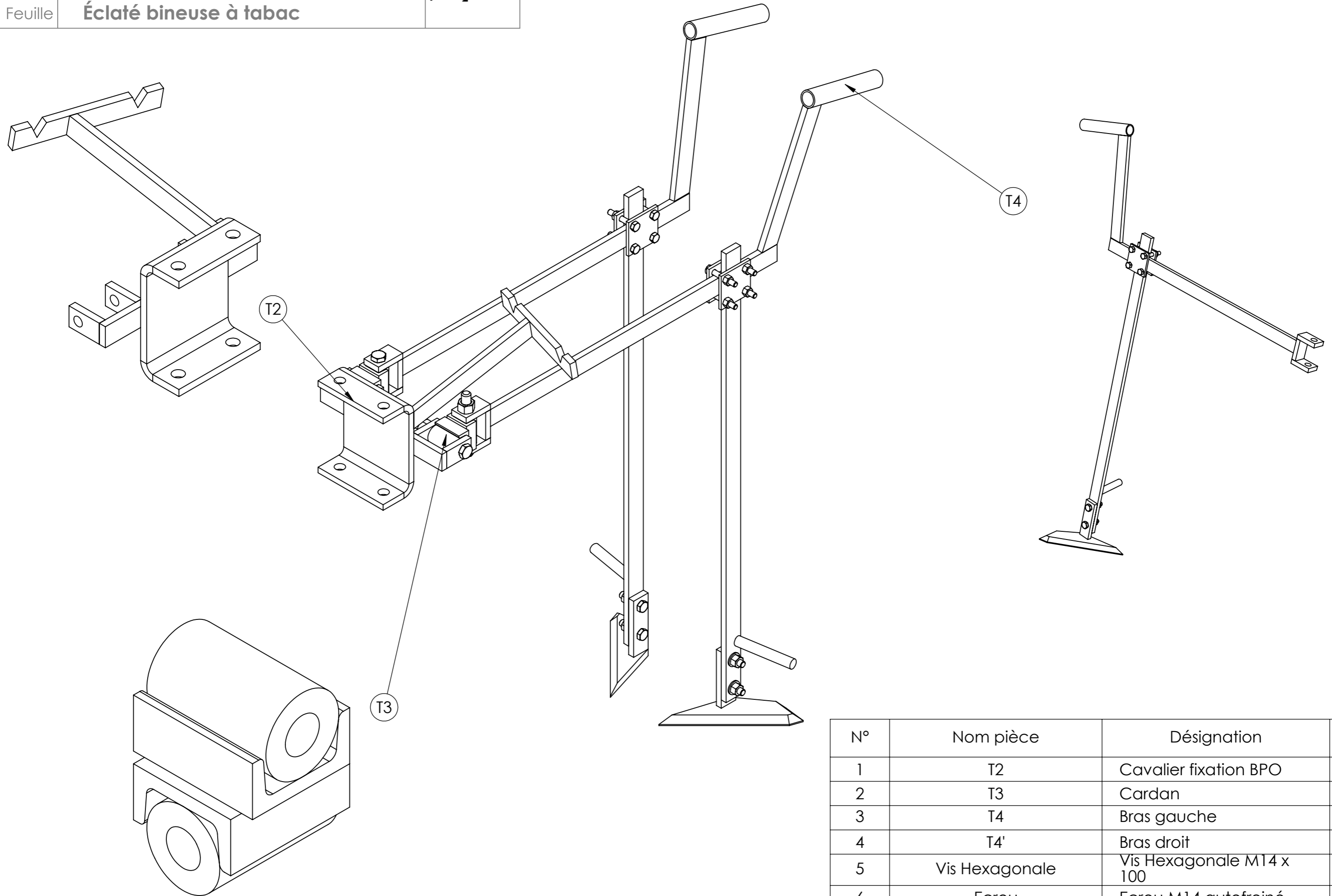
Outil	Bineuse à Tabac				
Date	11/07/2018	Version	2.0		page n° 2 / 12
Feuille	Encombrement				



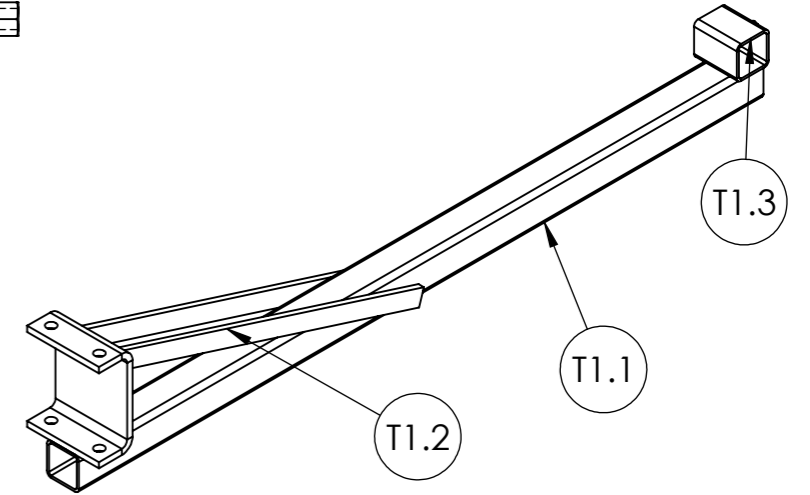
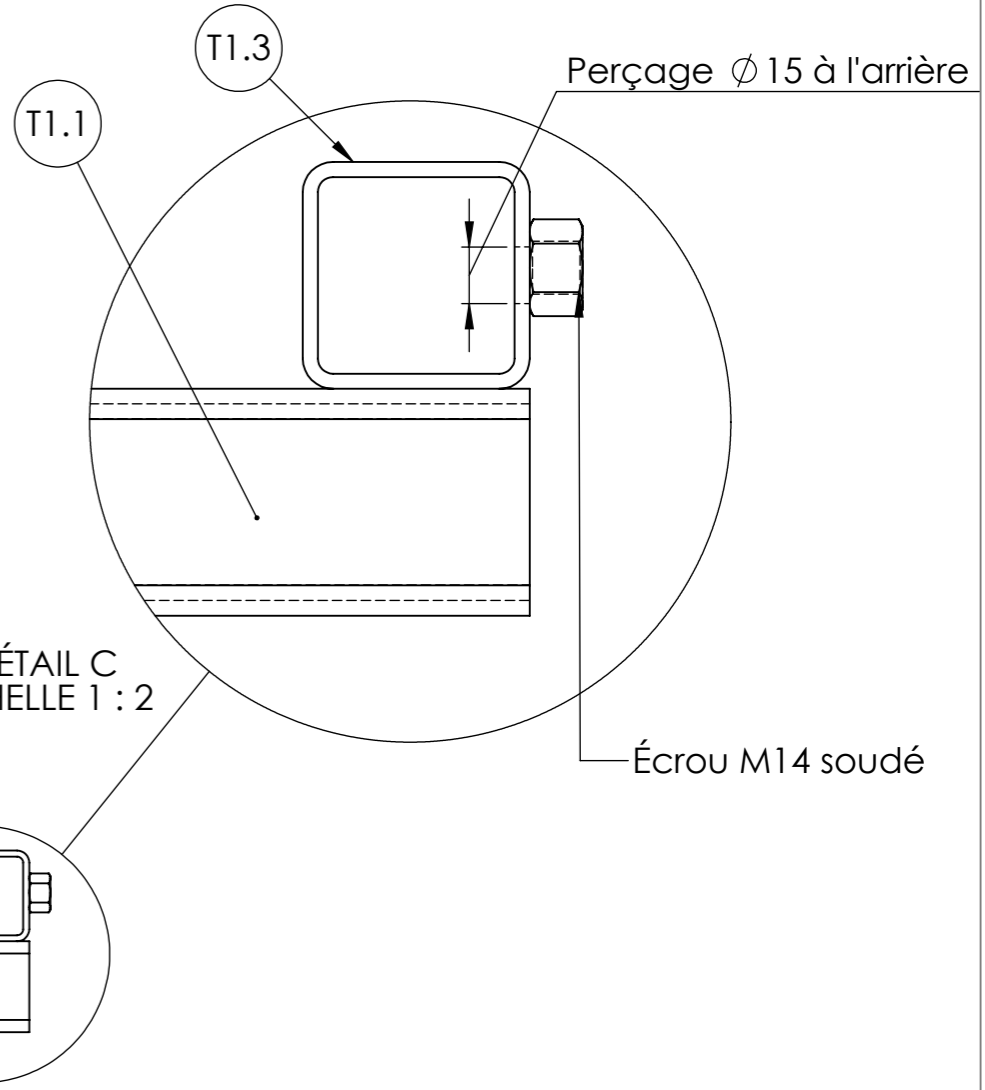
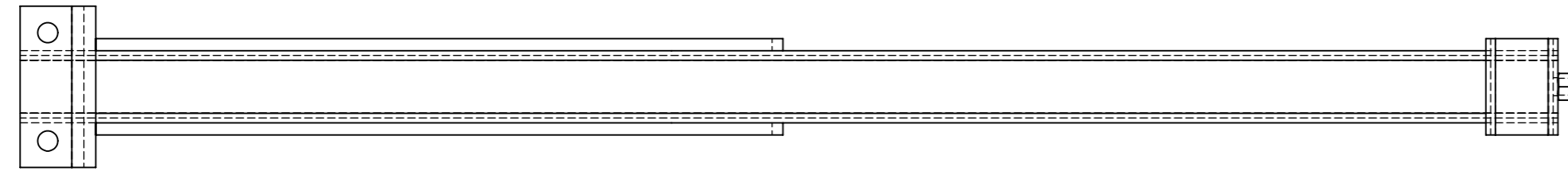
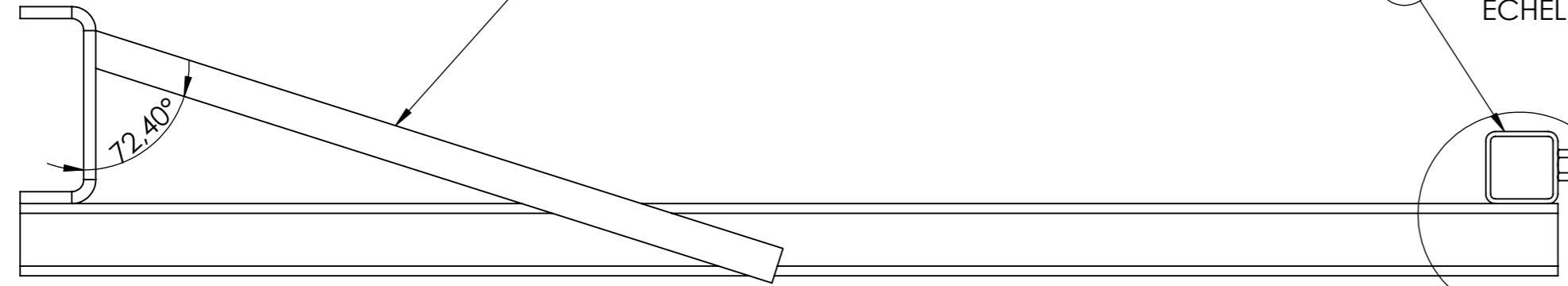
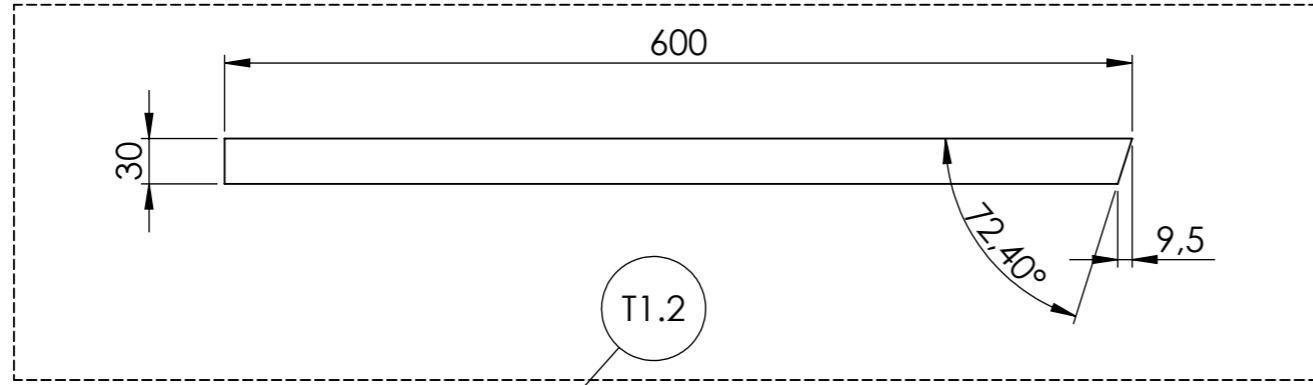


N°	Désignation	Qté
1	Barre Porte-Outils	1
2	Support banc	2
3	Poste de binage à tabac	2
4	Banc	1
5	Vis hexagonale M14 x 40	4
6	Parallélogramme équipé (S)	3
7	Goupille BPO	14
8	Support Siège (T6)	2
9	Siège cuvette	2
10	Ecrou M12 autofreiné	2
11	Boulon TRCC M12 x 30	2
12	Roue de jauge	2

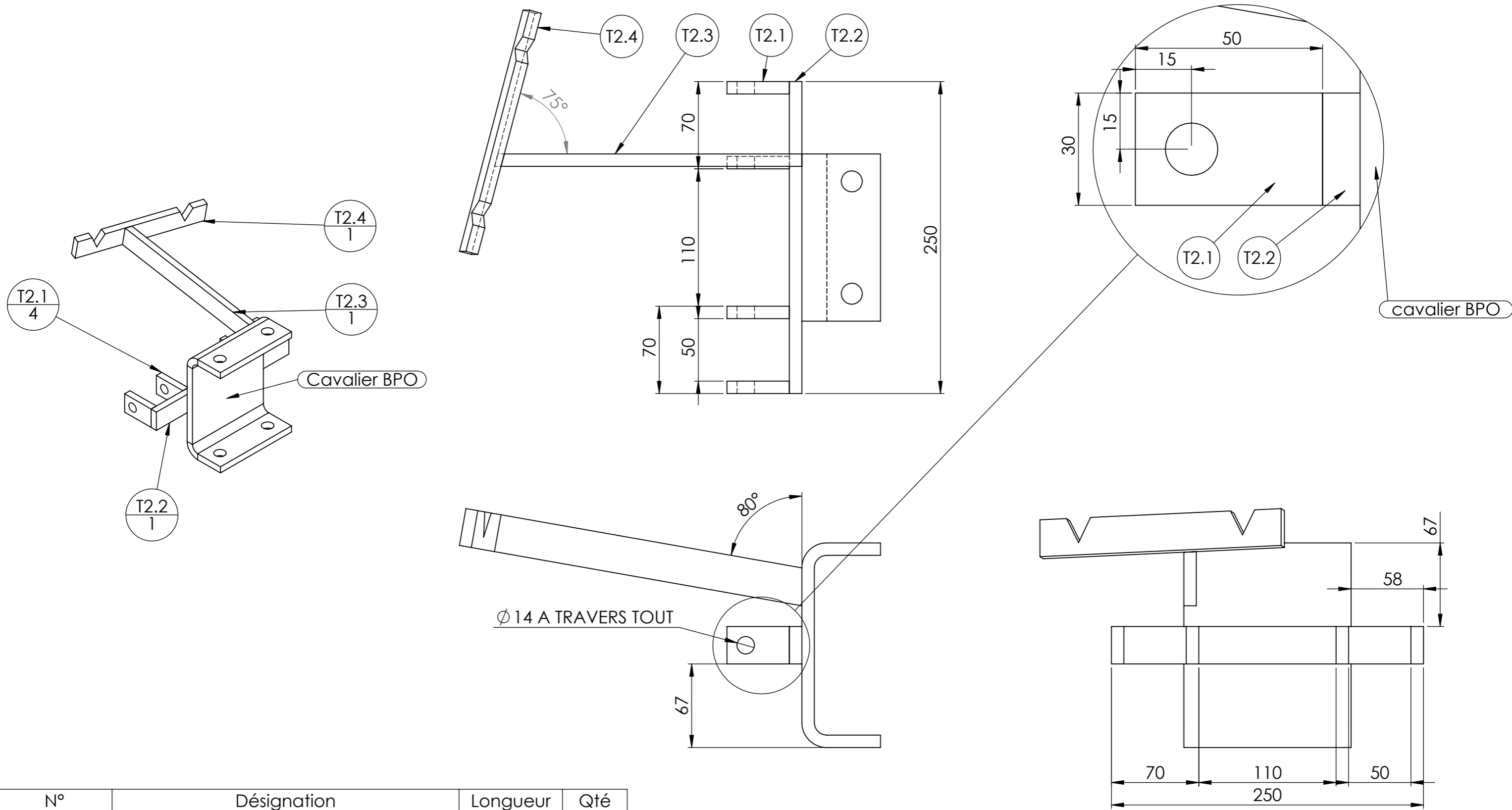




N°	Nom pièce	Désignation	Qté
1	T2	Cavalier fixation BPO	1
2	T3	Cardan	2
3	T4	Bras gauche	1
4	T4'	Bras droit	1
5	Vis Hexagonale	Vis Hexagonale M14 x 100	4
6	Ecrou	Ecrou M14 autofreiné	4

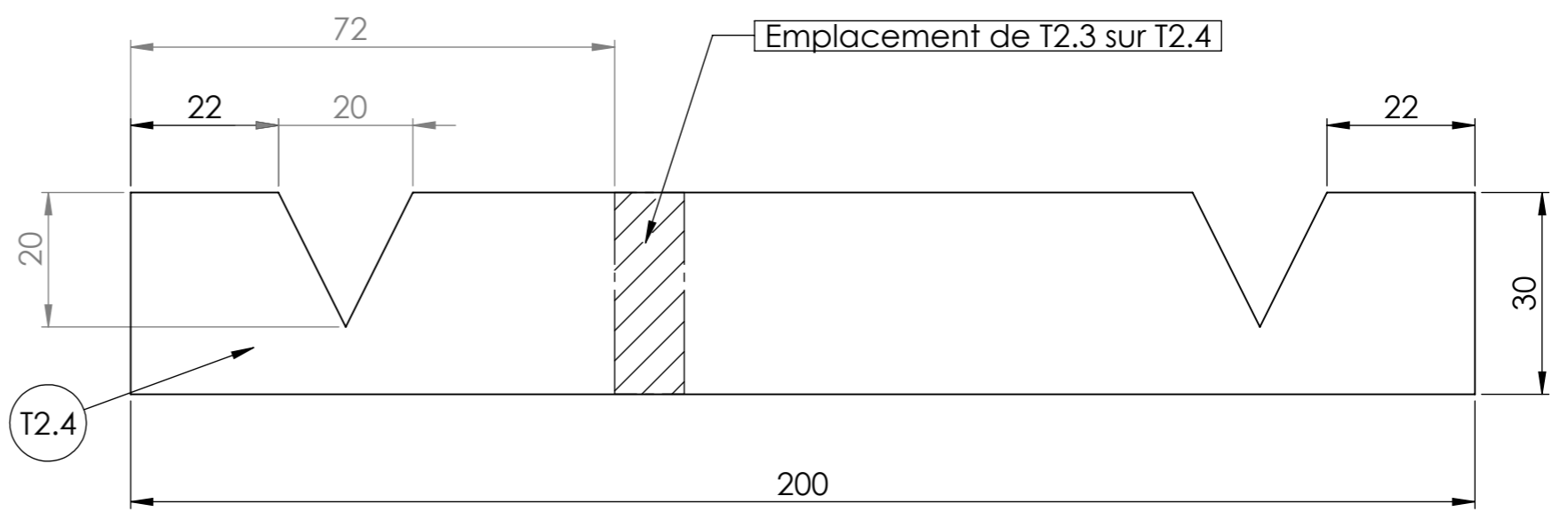
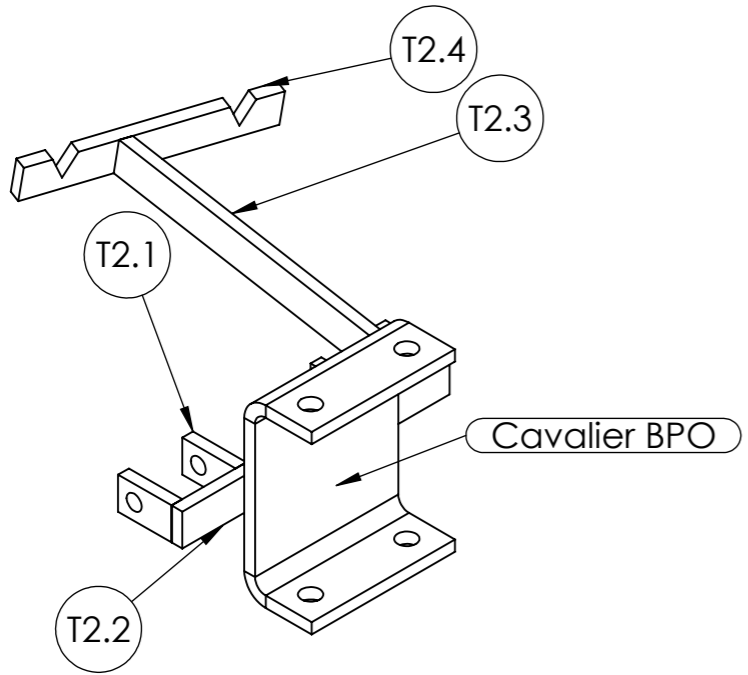
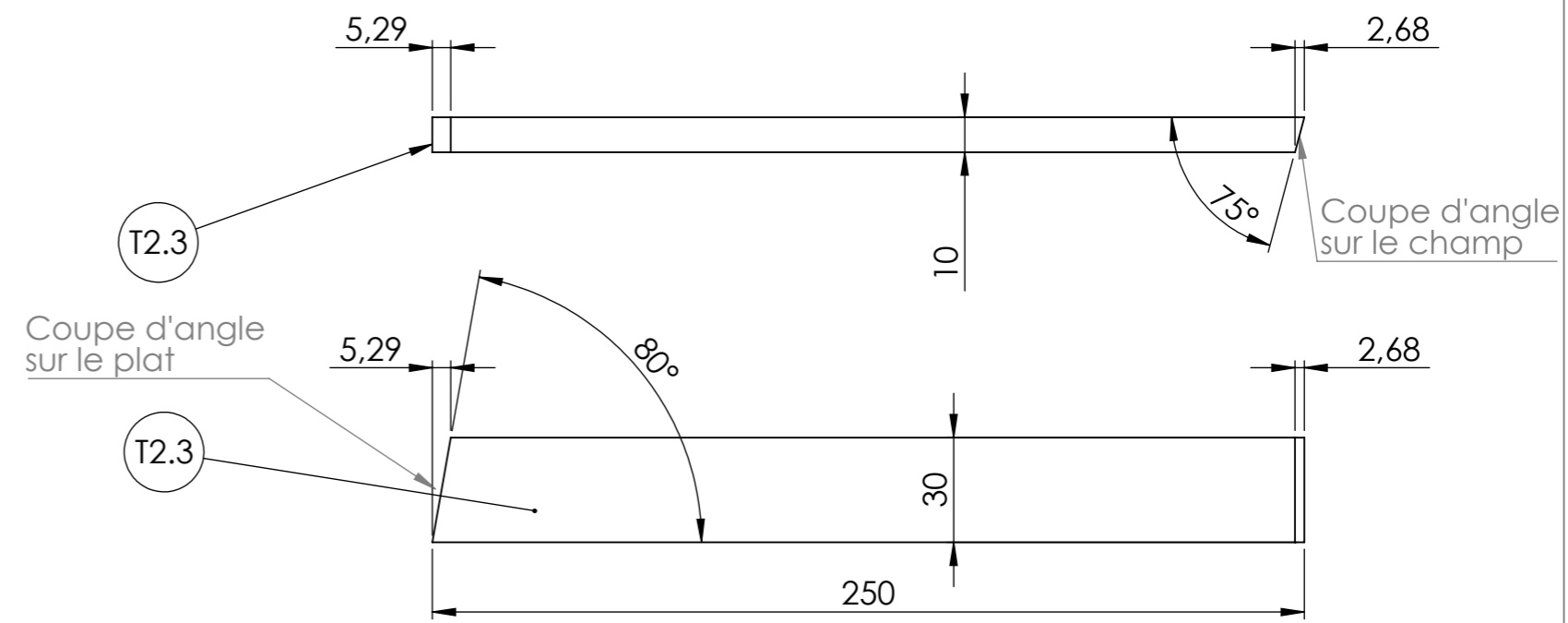
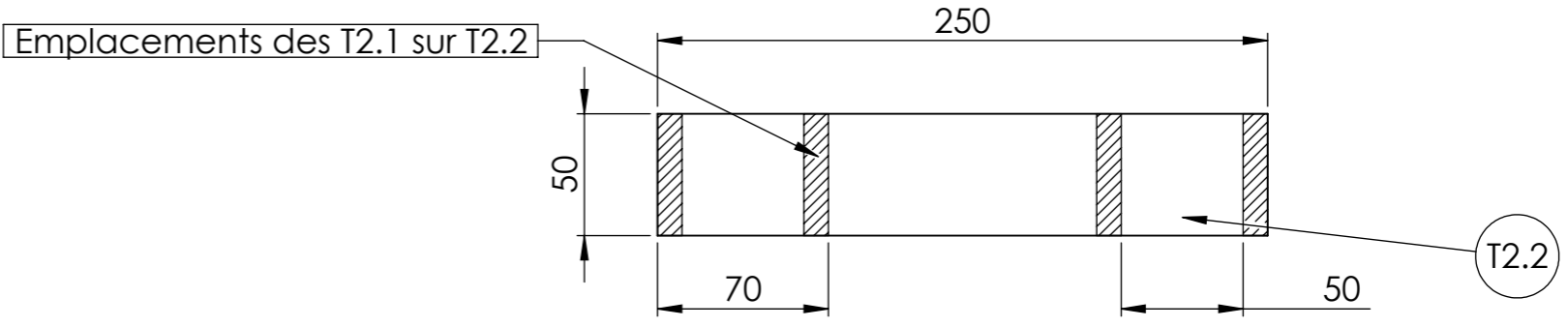
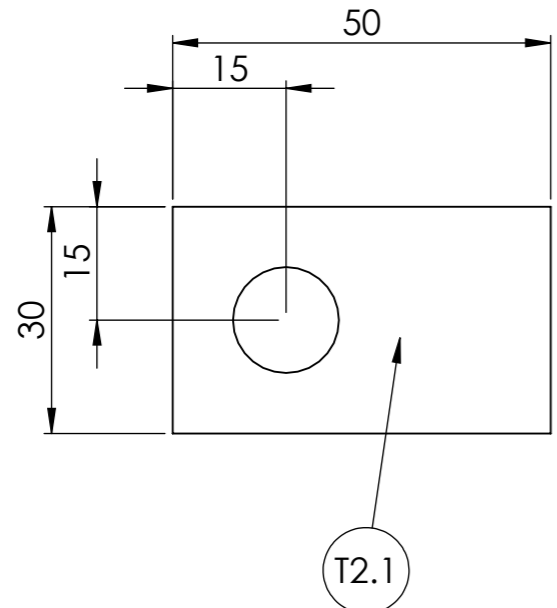


N°	Désignation	Longueur	Qté
Cavalier BPO	Cavalier BPO		1
T1.1	tube carré 60 x 4	1280	1
T1.3	tube carré 60 x 4	80	1
T1.2	Fer plat 30 x 10	600	2
Ecrou	Ecrou M14 brut		1

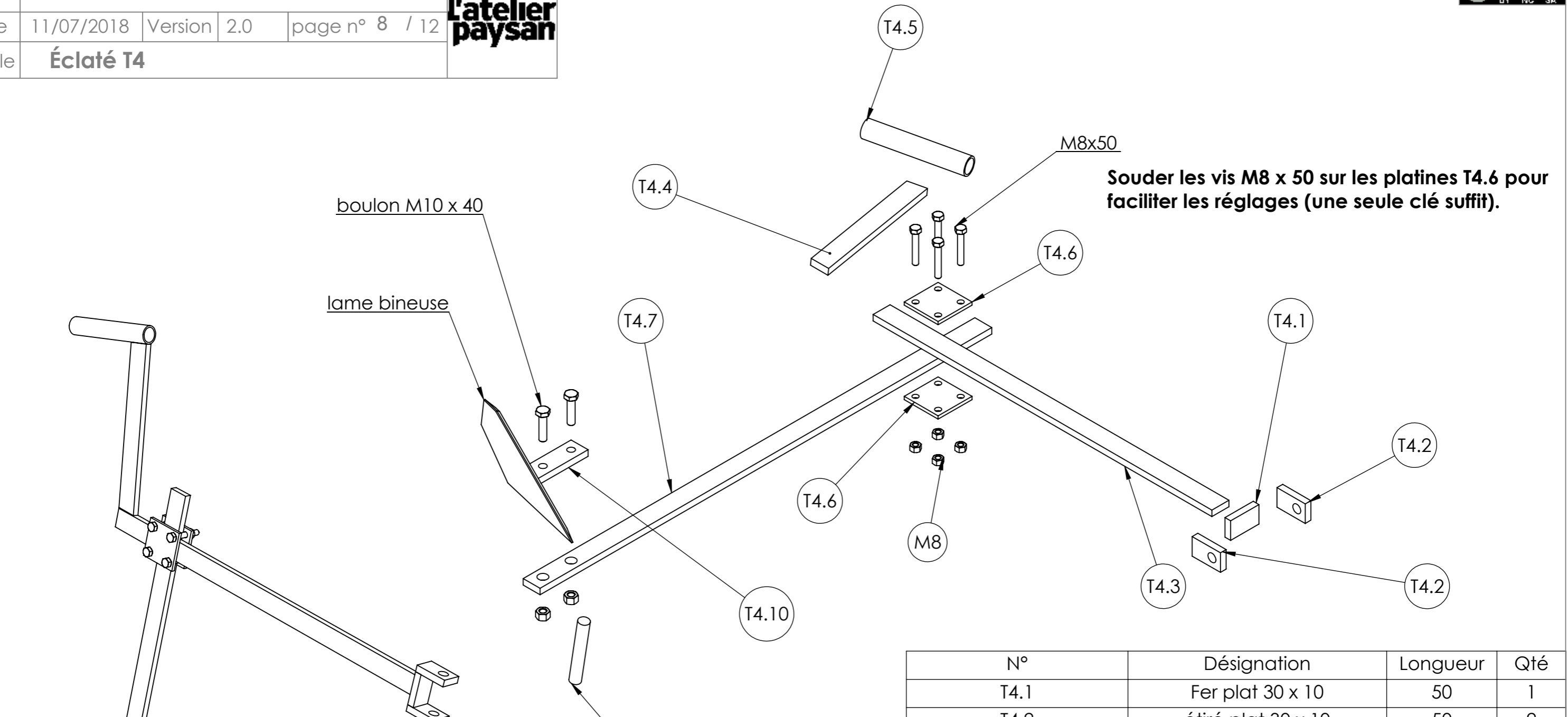


N°	Désignation	Longueur	Qté
Cavalier BPO	Cavalier BPO		1
T2.1	étiré plat 30 x 10	50	4
T2.2	Fer plat 30 x 10	250	1
T2.4	Fer plat 30 x 10	200	1
T2.3	Fer plat 30 x 10	250	1

Note : T2.1 <=> T4.2

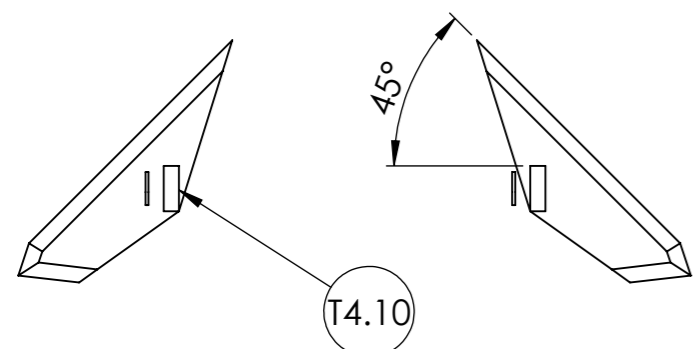
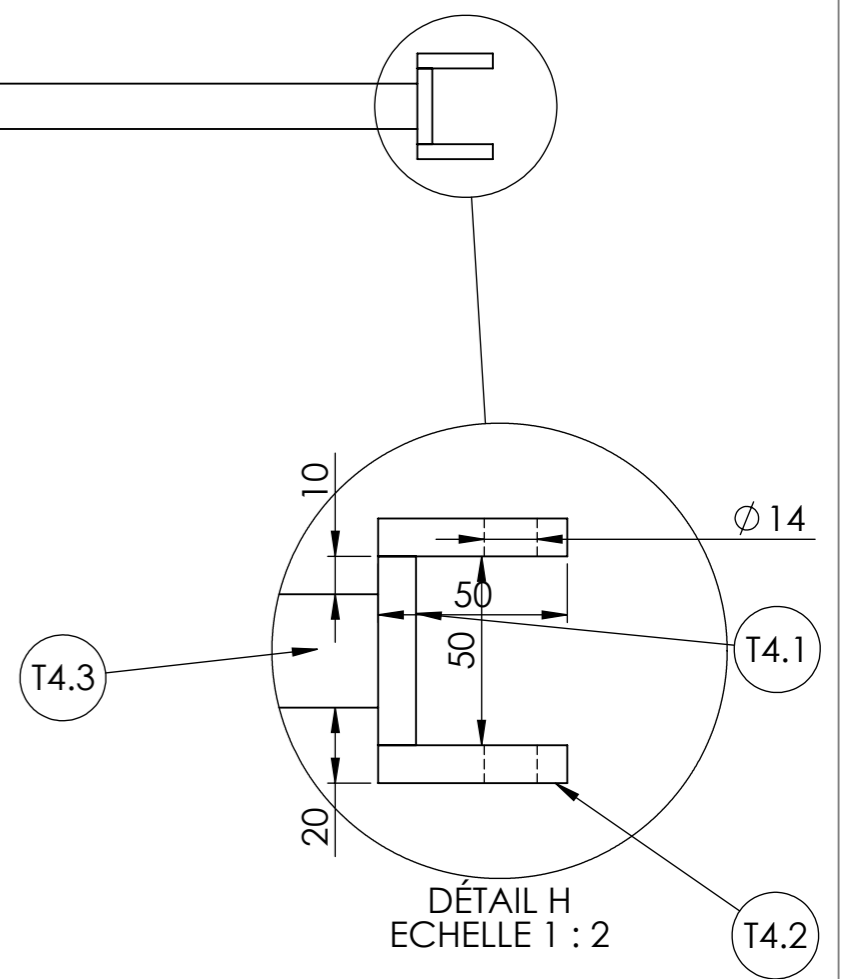
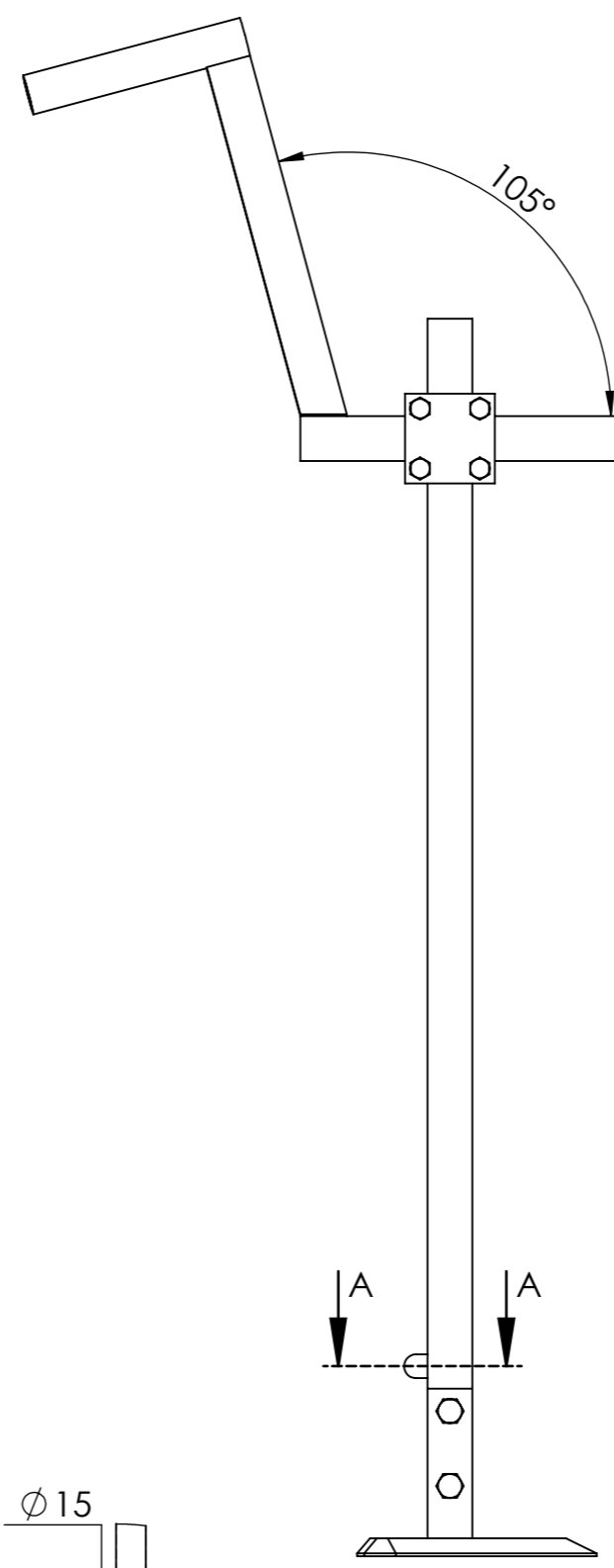
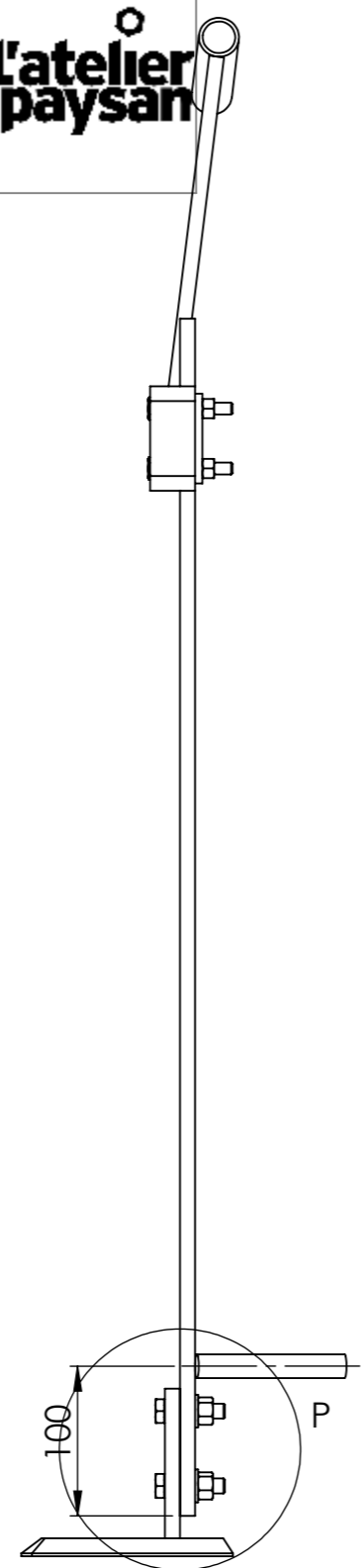
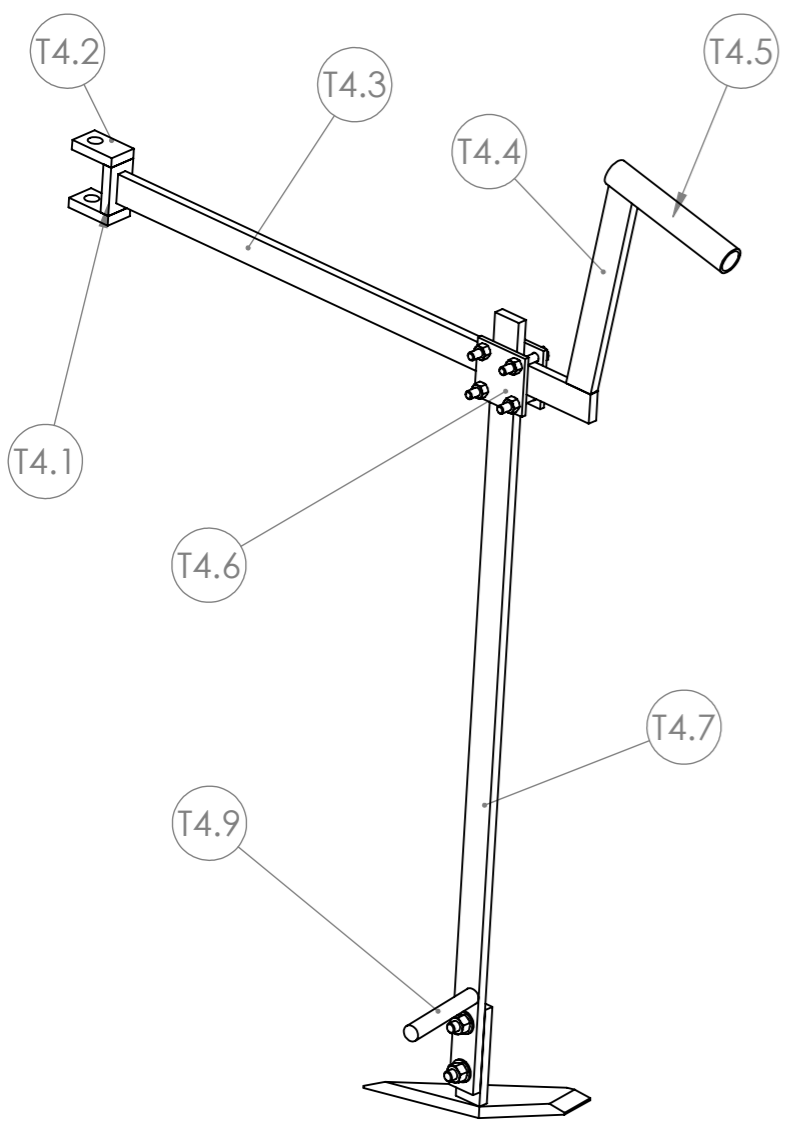


N°	Désignation	Longueur	Qté
Cavalier BPO	Cavalier BPO		1
T2.1	étiré plat 30 x 10	50	4
T2.2	Fer plat 30 x 10	250	1
T2.4	Fer plat 30 x 10	200	1
T2.3	Fer plat 30 x 10	250	1

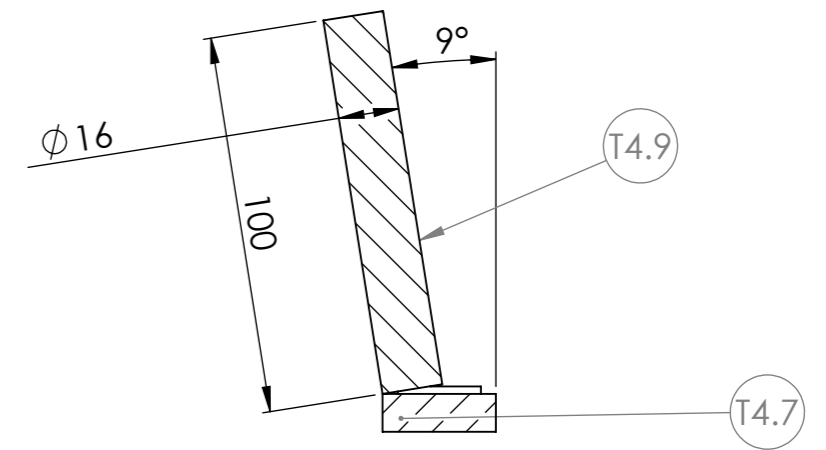
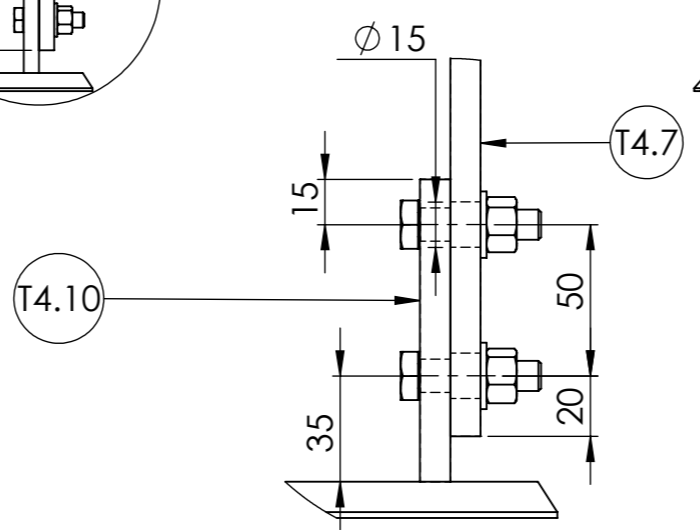


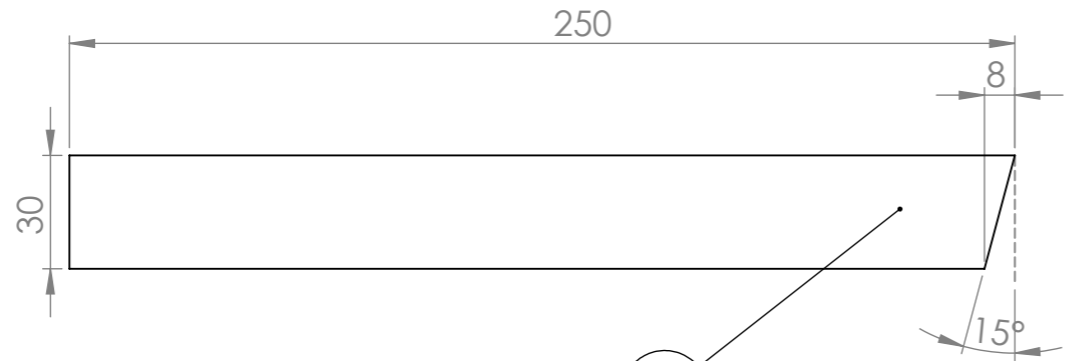
N°	Désignation	Longueur	Qté
T4.1	Fer plat 30 x 10	50	1
T4.2	étiré plat 30 x 10	50	2
T4.3	étiré plat 30 x 10	600	1
T4.4	Fer plat 30 x 10	250	1
T4.5	tube rond 26.9 x 2.5	150	1
T4.6	Fer plat 60 x 5	60	2
T4.7	étiré plat 30 x 10	800	1
Ecrou	Ecrou M8 autofreiné		4
Vis Hexagonale	Vis hexagonale M8 x 50		4
T4.9	étiré rond Ø16	100	1
lame bineuse	Coeur sans tige 160mm		1
T4.10	étiré plat 30 x 10	100	1
Ecrou	Ecrou M10 autofreiné		2
Vis Hexagonale	Vis hexagonale M10 x 40		2
Rondelle	Rondelle Ø10 série MU		2

Outil	Bineuse à Tabac		
Date	11/07/2018	Version	2.0
page n°	9 / 12		
Feuille	Assemblage T4		

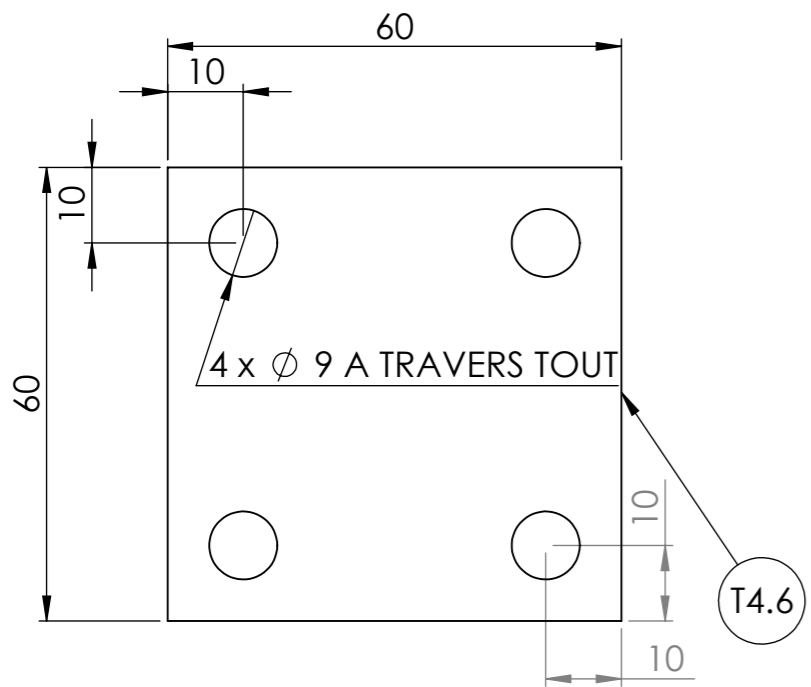


Les socs peuvent être permutés (gauche et droite) pour régler l'agressivité du binage.

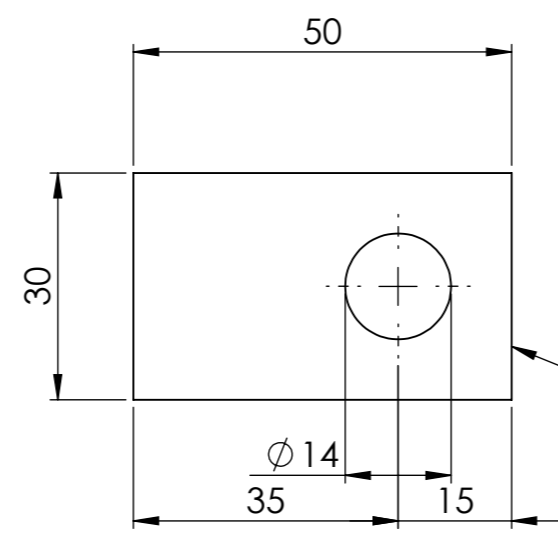




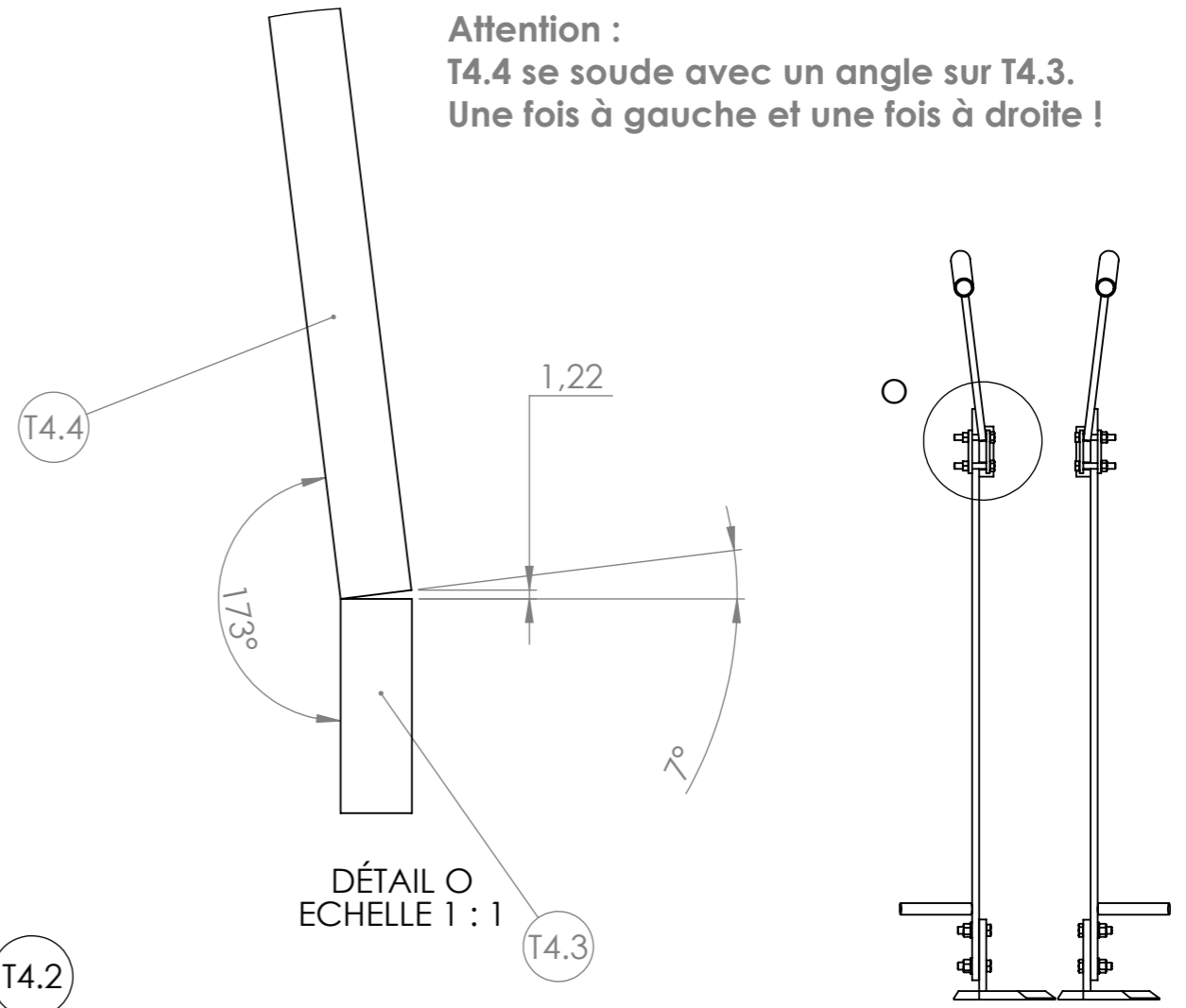
T4.4



T4.6

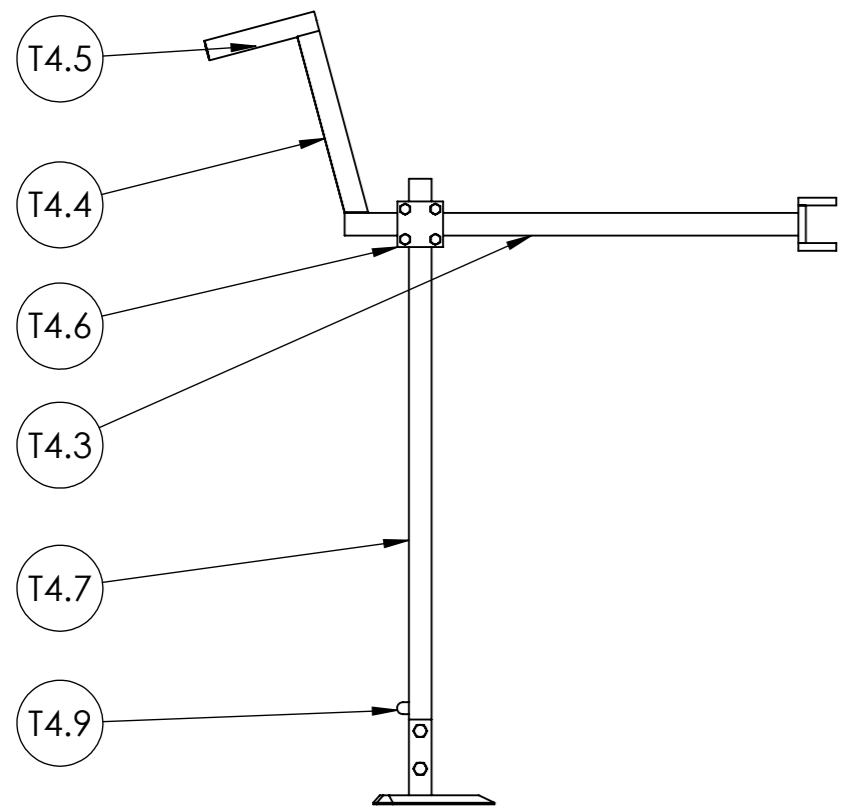


T4.2

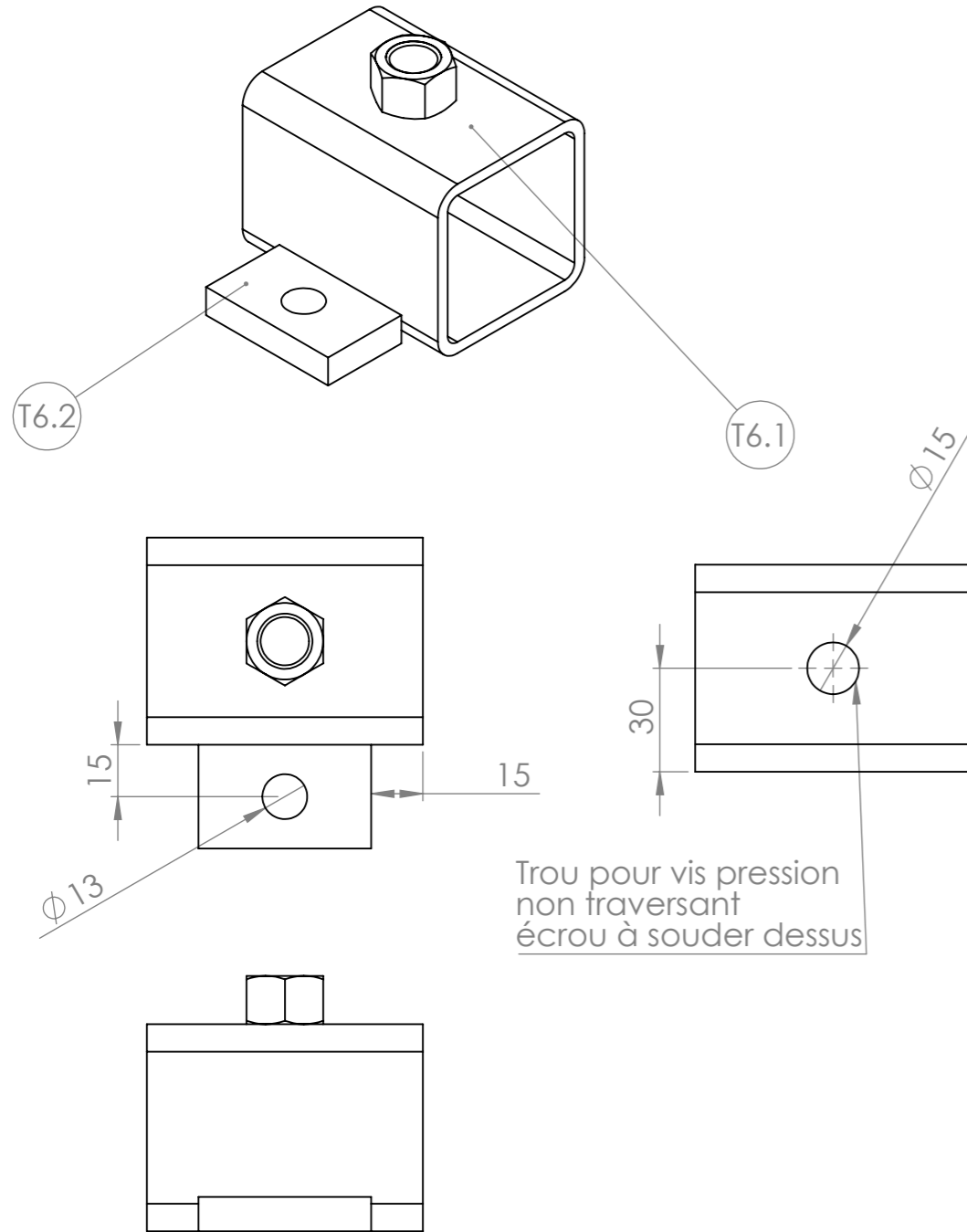
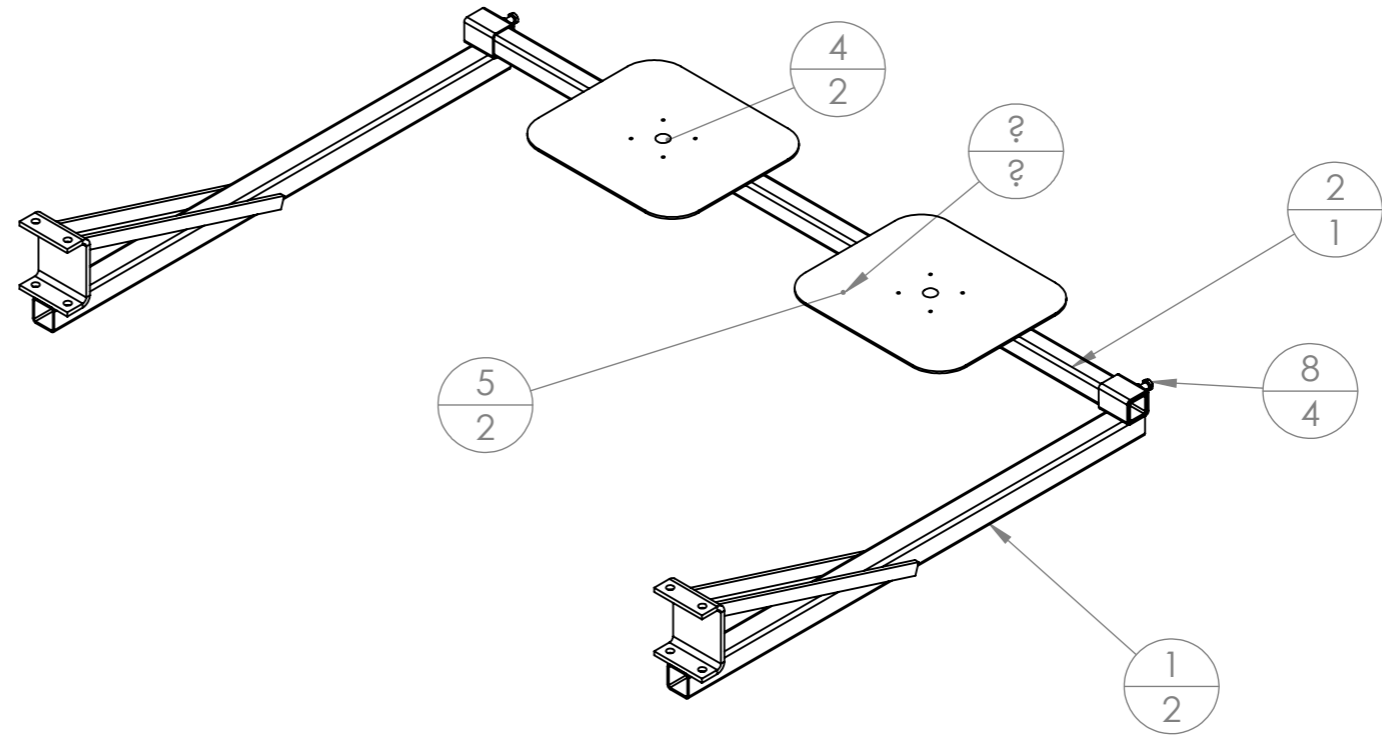


Attention :
T4.4 se soude avec un angle sur T4.3.
Une fois à gauche et une fois à droite !

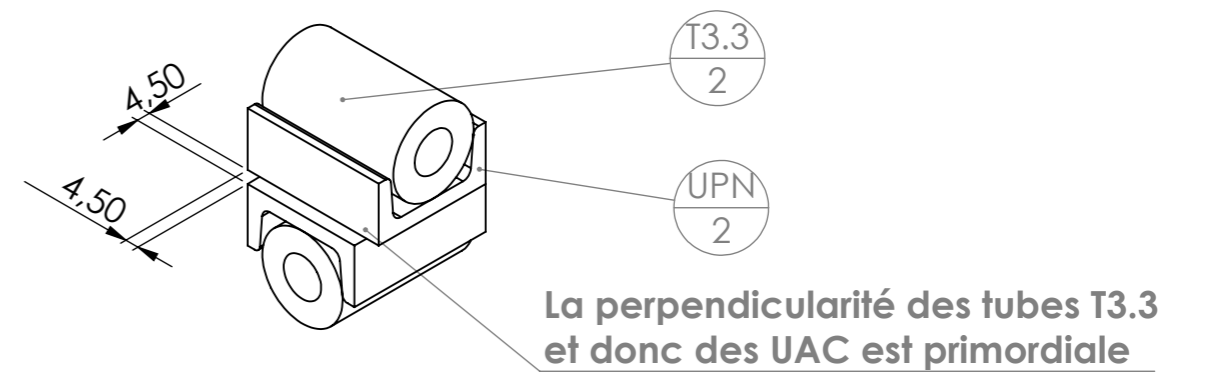
DÉTAIL O
ECHELLE 1 : 1



N°	Désignation	Longueur	Qté
T4.1	Fer plat 30 x 10	50	1
T4.2	étiré plat 30 x 10	50	2
T4.3	étiré plat 30 x 10	600	1
T4.4	Fer plat 30 x 10	250	1
T4.5	tube rond 26.9 x 2.5	150	1
T4.6	Fer plat 60 x 5	60	2
T4.7	étiré plat 30 x 10	800	1
Ecrou	Ecrou M8 autofreiné		4
Vis Hexagonale	Vis hexagonale M8 x 50		4
T4.9	étiré rond Ø16	100	1
lame bineuse	Coeur sans tige 160mm		1
T4.10	étiré plat 30 x 10	100	1
Vis Hexagonale	Vis hexagonale M10 x 40		2
Ecrou	Ecrou M10 autofreiné		2
Rondelle	Rondelle Ø10 série MU		2

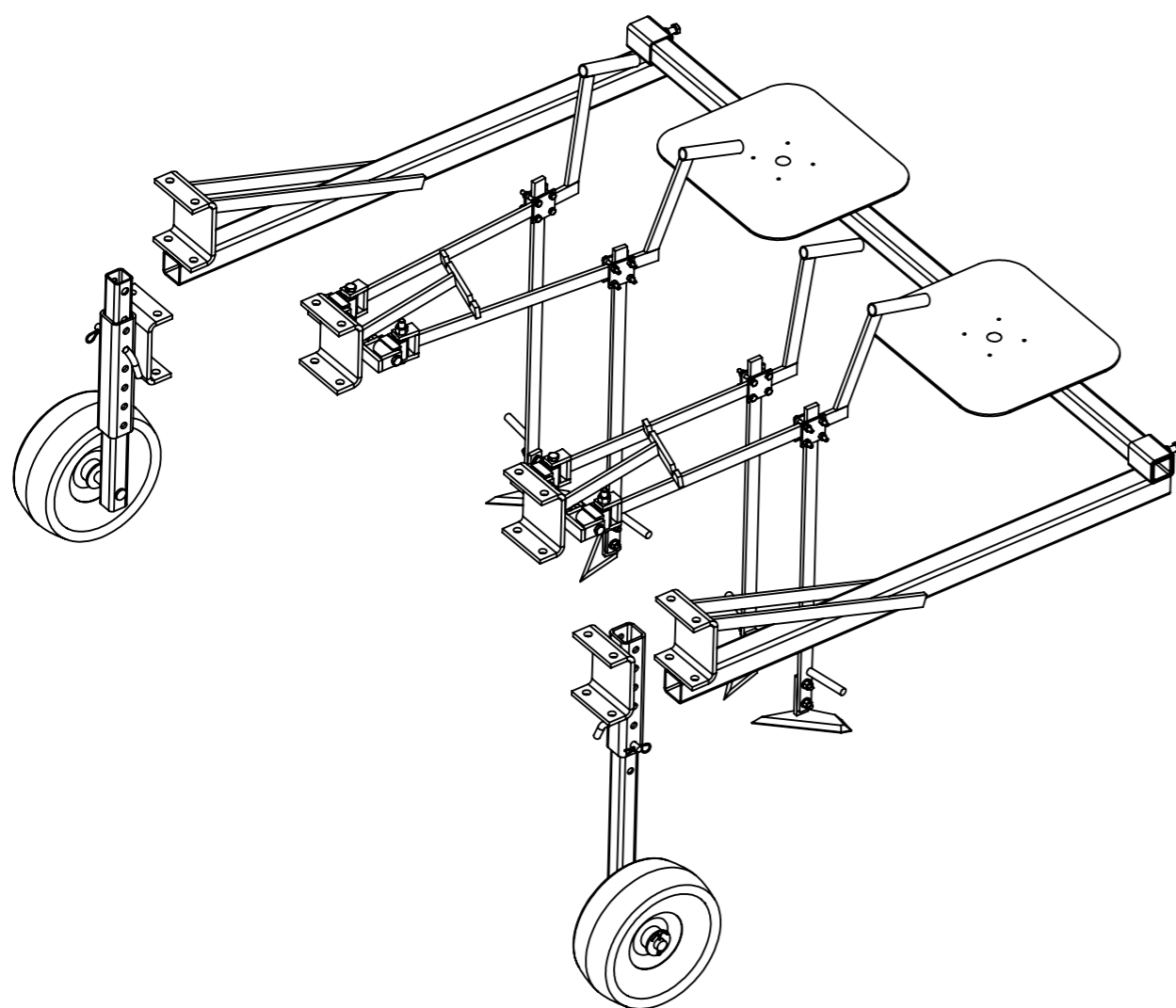


N°	Désignation	Banc seul/Quantité
1	Support banc (T1)	2
2	Banc	1
3	Goupille BPO	5
4	Support Siège (T6)	2
5	Siège cuvette	2
6	Ecrou M12 autofreiné	2
7	Boulon TRCC M12 x 30	2
8	Vis hexagonale M14 x 40	4



N°	Désignation	Longueur	Qté
T6.1	tube carré 60 x 4	80	1
T6.2	Fer plat 30 x 10	50	1
Ecrou	Ecrou M14 brut		1

N°	Désignation	Longueur	Qté
UPN	UAC 40 x 20 x 5	48	2
T3.3	Douille tournée Øint14/Øext30/l=49mm	49	2



N°	Désignation	Longueur	Qté
Boulon tête ronde collet carré	Boulon TRCC M12 x 30		2
Cavalier BPO	Cavalier BPO		6
Ecrou	Ecrou M14 brut		4
Ecrou	Ecrou M8 autofreiné		16
Ecrou	Ecrou M14 autofreiné		8
Ecrou	Ecrou M12 autofreiné		2
Goupille beta	Goupille épingle d'axe 15x70 Ø4		2
H1	tube carré 45 x 4	600	2
H2	étiré rond Ø25	175	2
H3	tube carré 60 x 6	300	2
ISO 1234-5x80-C	Goupille fendue 5 x 80		2
Rondelle	Rondelle Ø24 série LU		4
T1.1	tube carré 60 x 4	1280	2
T1.2	Fer plat 30 x 10	600	4
T1.3	tube carré 60 x 4	80	2
T2.1	étiré plat 30 x 10	50	8
T2.2	Fer plat 30 x 10	250	2
T2.3	Fer plat 30 x 10	250	2
T2.4	Fer plat 30 x 10	200	2
T3.3	Douille tournée Øint14/Øext30/l=49mm	49	8
T4.1	Fer plat 30 x 10	50	4
T4.3	étiré plat 30 x 10	600	4
T4.4	Fer plat 30 x 10	250	4
T4.5	tube rond 26.9 x 2.5	150	4
T4.6	Fer plat 60 x 5	60	8
T4.7	étiré plat 30 x 10	800	4
T4.9	étiré rond Ø16	100	4
T5.2	tube carré 50 x 4	1860	1
T6.1	tube carré 60 x 4	80	2
T6.2	Fer plat 30 x 10	50	2
UPN	UAC 40 x 20 x 5	48	8
lame bineuse	Coeur sans tige 160mm (partie 2)		2
lame bineuse	Coeur sans tige 160mm		2
roue 318x113 axe 25	Roue 4"		2
siège_cuvette	Siège cuvette		2
T4.2	étiré plat 30 x 10	50	8
T4.10	étiré plat 30 x 10	100	4
Ecrou	Ecrou M10 autofreiné		8
Vis Hexagonale	Vis Hexagonale M14 x 100		8
Vis Hexagonale	Vis hexagonale M8 x 50		16
Vis Hexagonale	Vis hexagonale M10 x 40		8
Vis Hexagonale	Vis hexagonale M14 x 40		4
Broche pliee 14 L170	étiré rond Ø14	170	2
Rondelle	Rondelle Ø10 série MU		8