

Outil	Laveuse à légumes				
Date	09/01/2026	Version	1.1	page n° 1 / 24	
Feuille	Préambule				



Avant de commencer

La présente version est le résultat des évolutions par l'usage, d'expérimentations paysannes quotidiennes, des ajustements pratiques issus des retours des participants aux nombreuses formations et journées de terrain collectives.

L'autoconstruction de votre outil à l'aide de ce tutoriel n'est que le début de votre aventure. Si cette machine est pertinente en l'état pour de nombreux contextes, vous allez devoir l'adapter, la régler, la modifier pour l'ajuster à votre projet agronomique, vos itinéraires techniques, vos conditions pédo-climatiques. Vous allez donc faire vivre cette machine.

Félicitations, vous êtes en passe de devenir constructeur d'outils et machines agricoles homologué CE! Renseignez-vous sur vos responsabilités légales sur notre site: des outils paysans\techniques et réglementations.
(<https://www.latelierpaysan.org/Techniques-et-reglementations>)

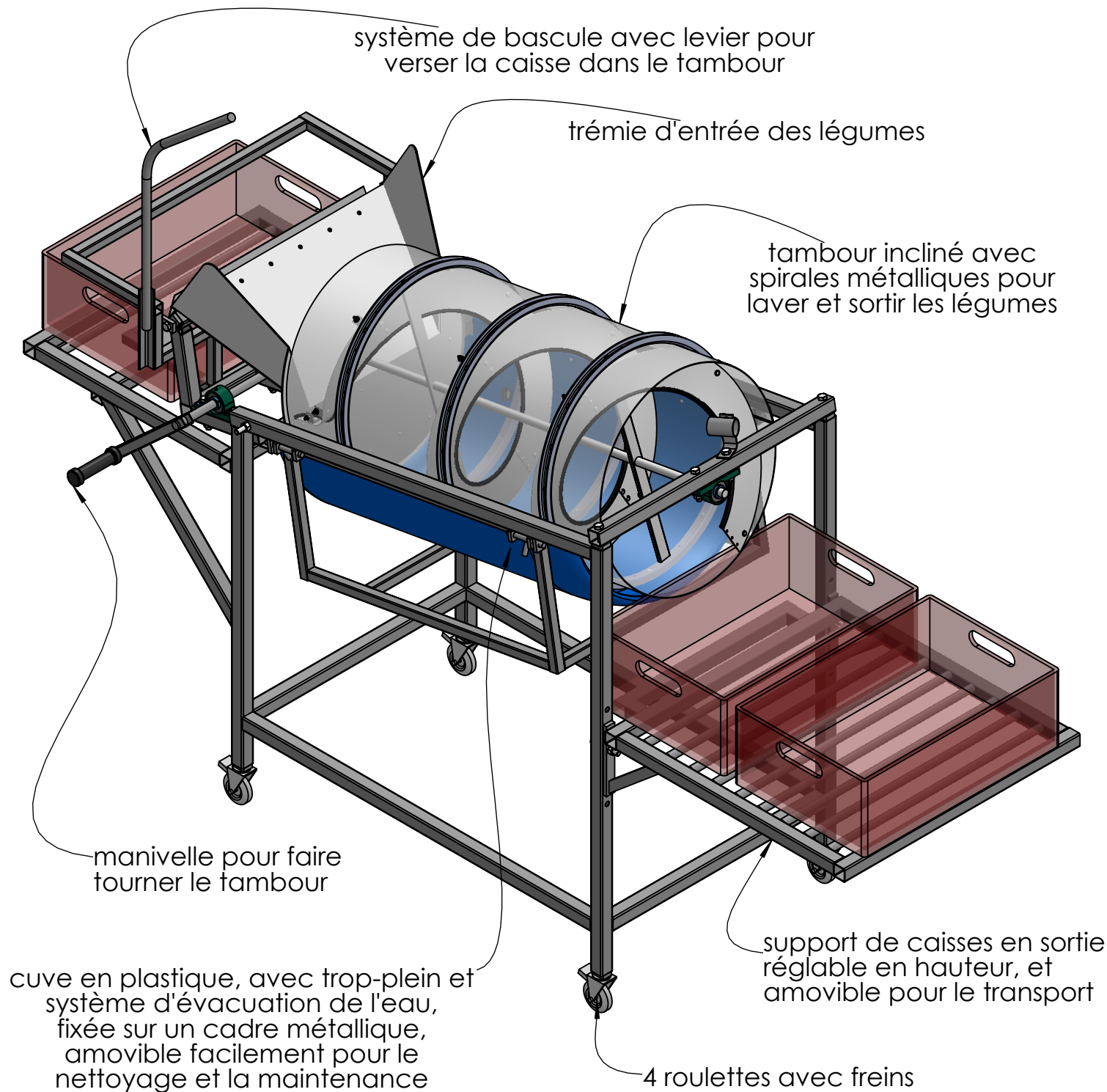
Merci de nous faire parvenir vos retours, vos découvertes, vos réussites.
Vos expériences individuelles, vos tâtonnements de terrain viendront enrichir le pot commun paysan, sous même licence libre que les présents plans.

<http://www.latelierpaysan.org/>

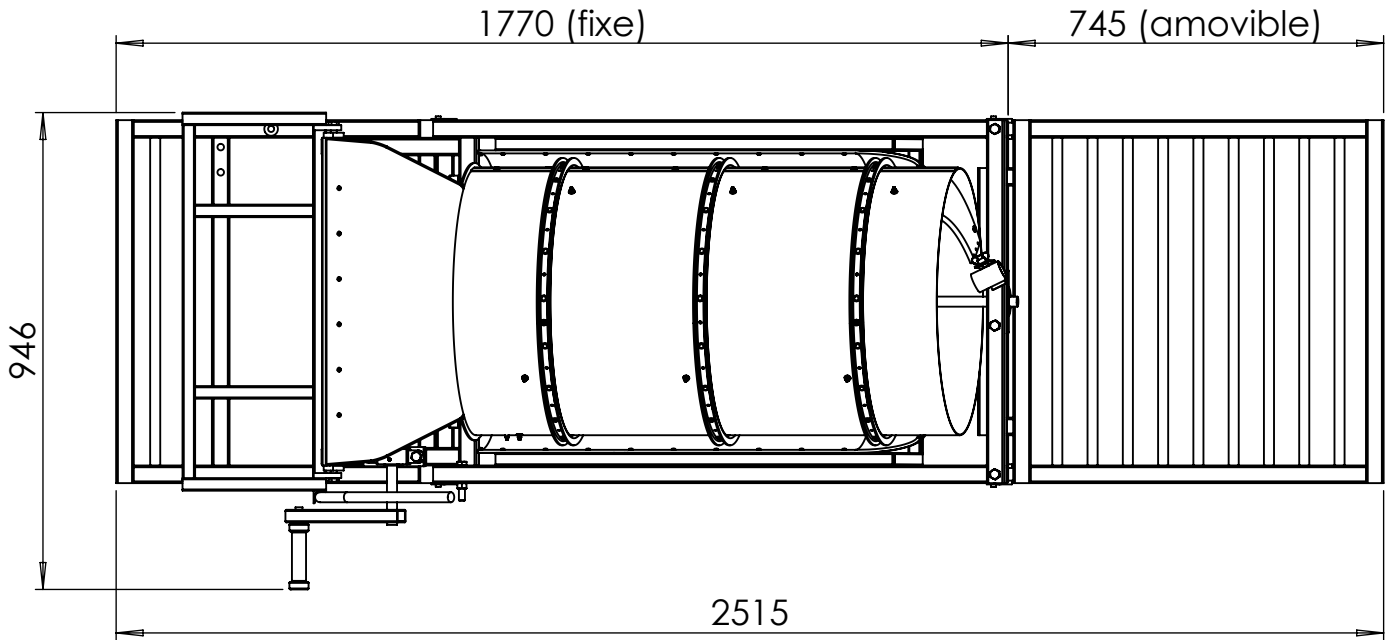
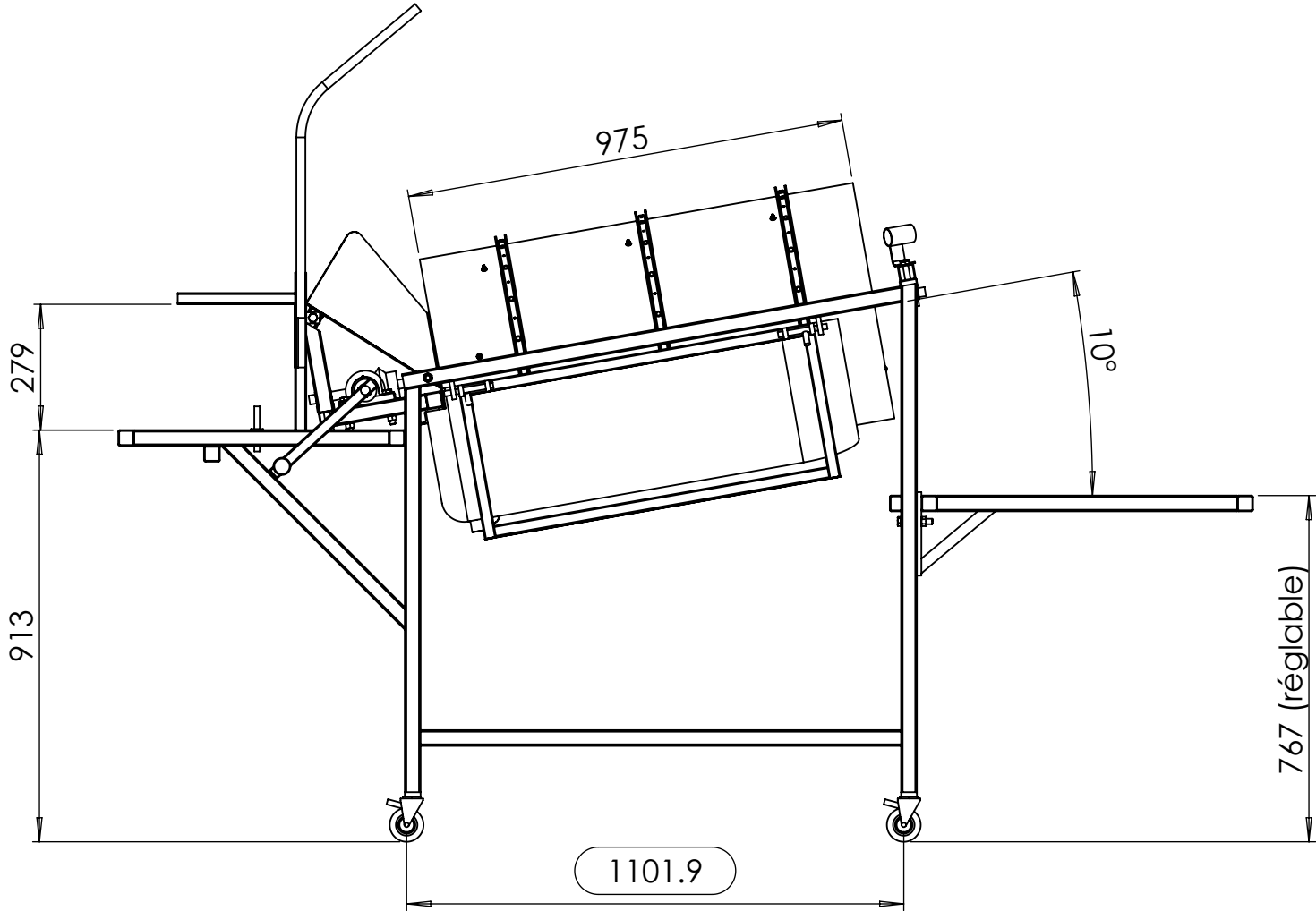
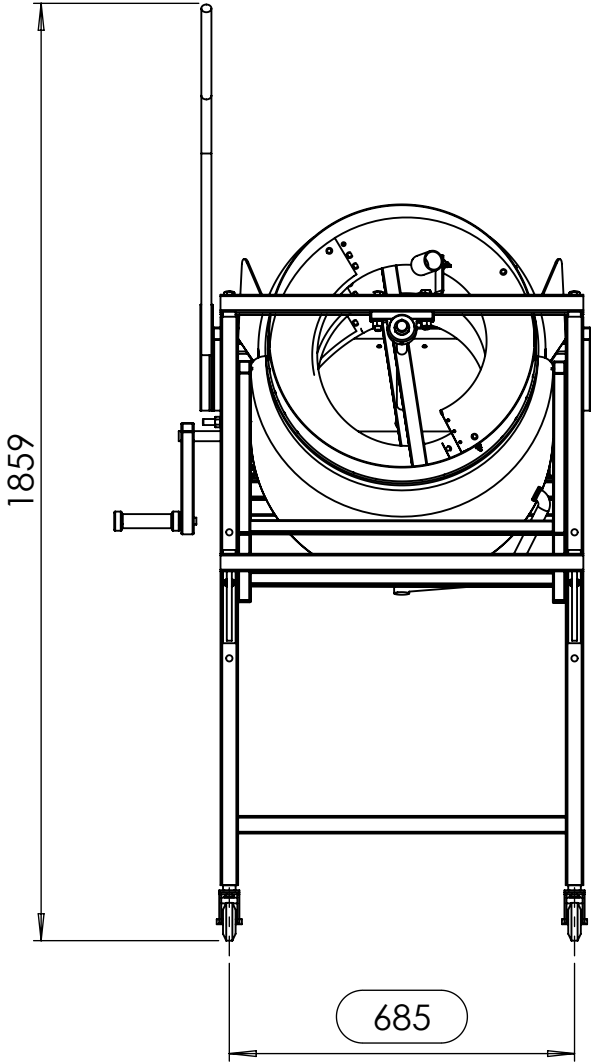
<http://forum.latelierpaysan.org>

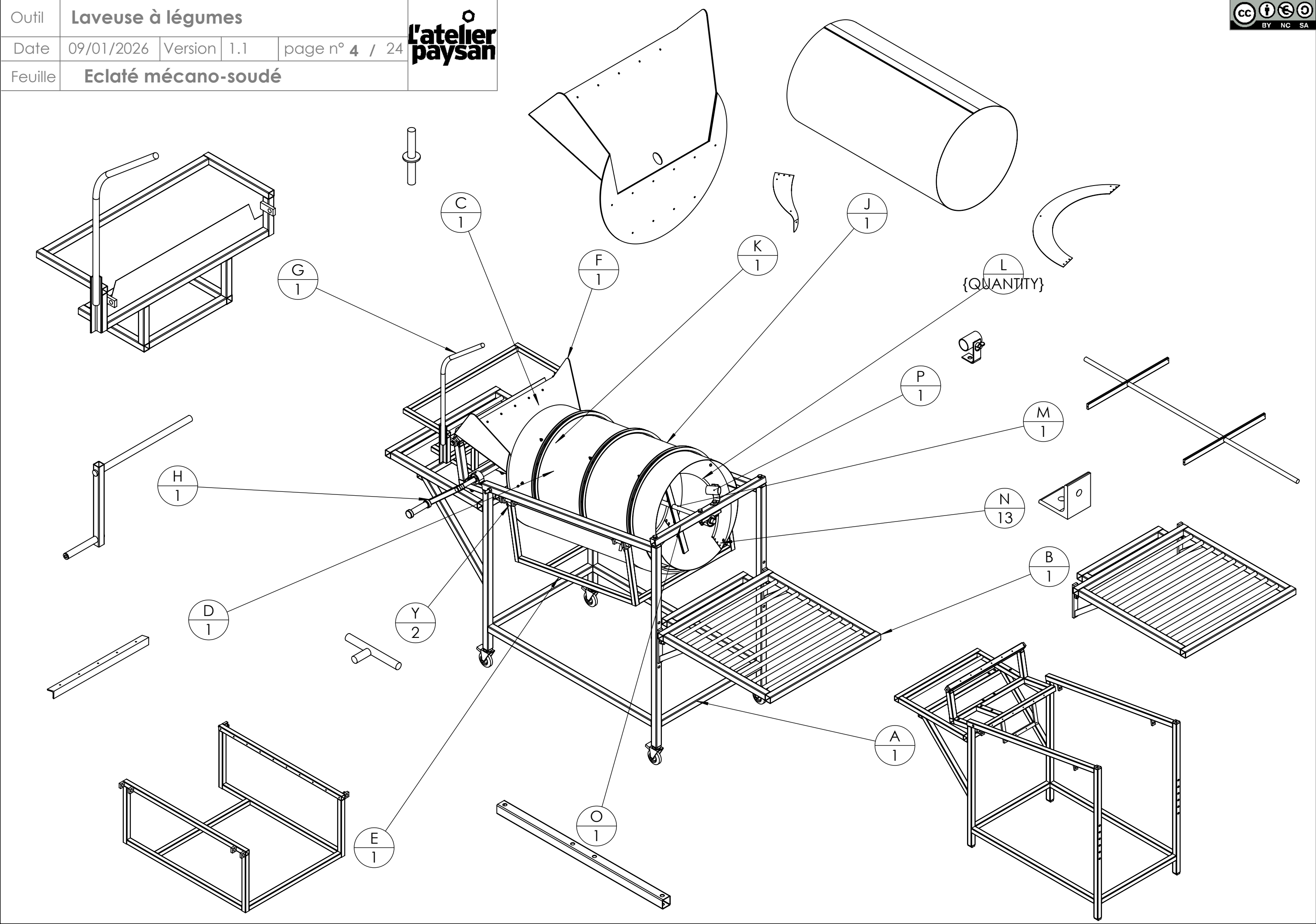
Remarques :

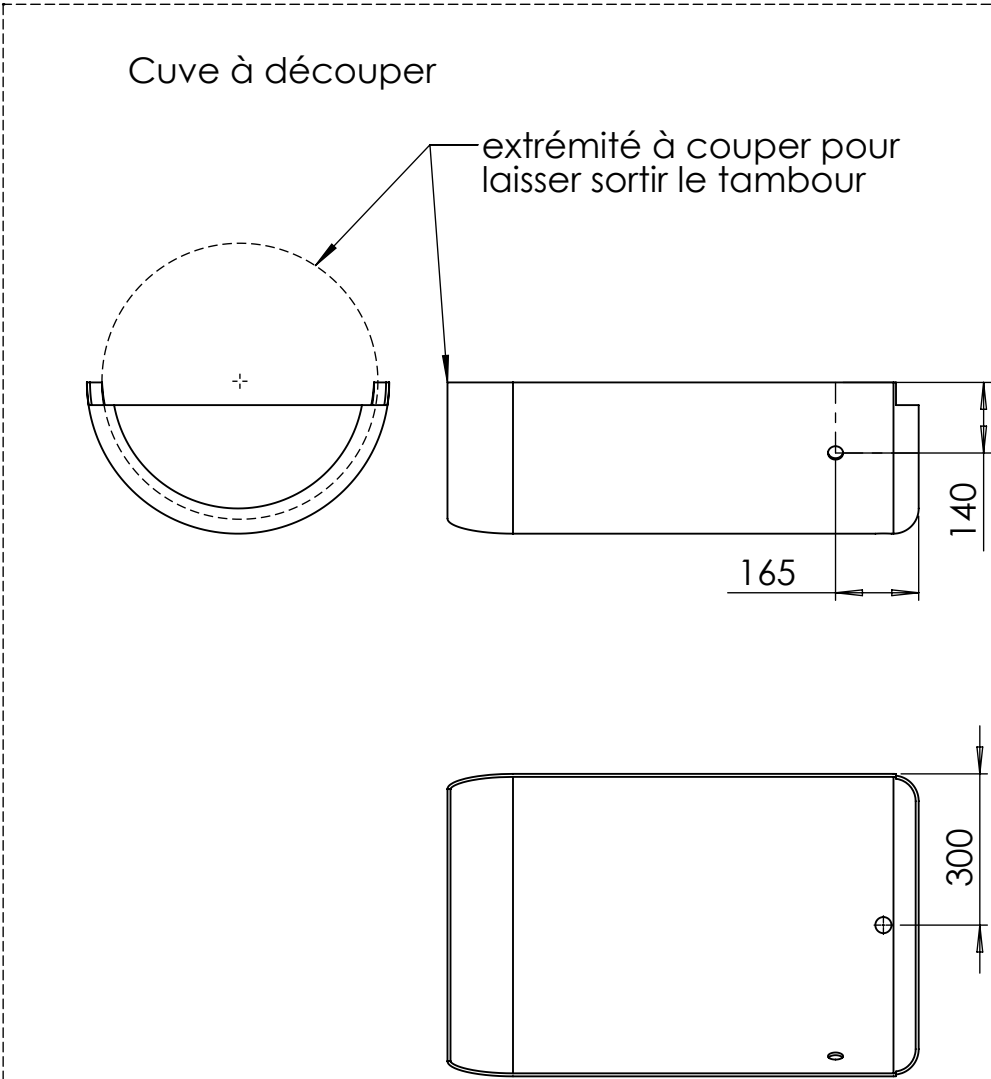
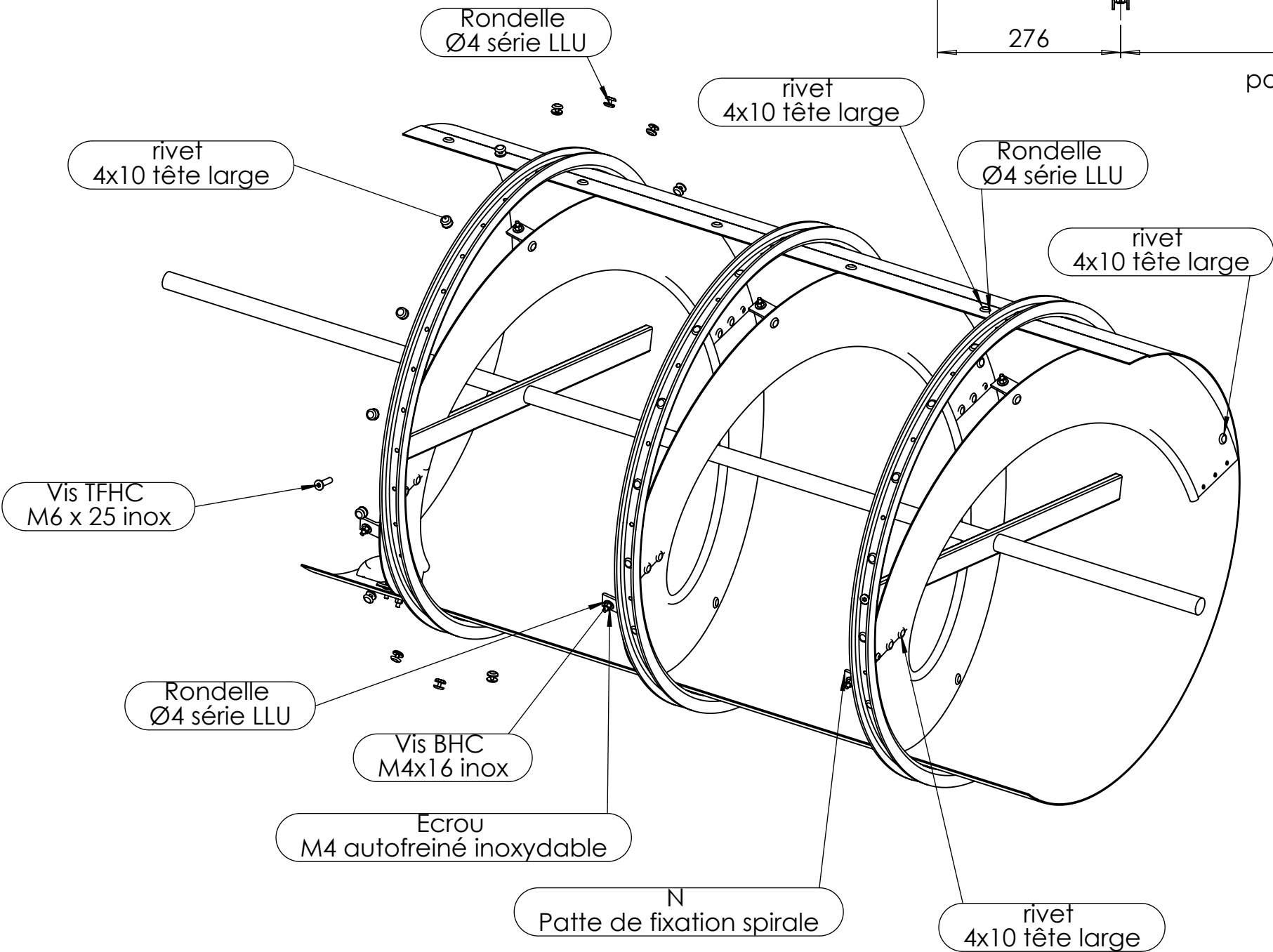
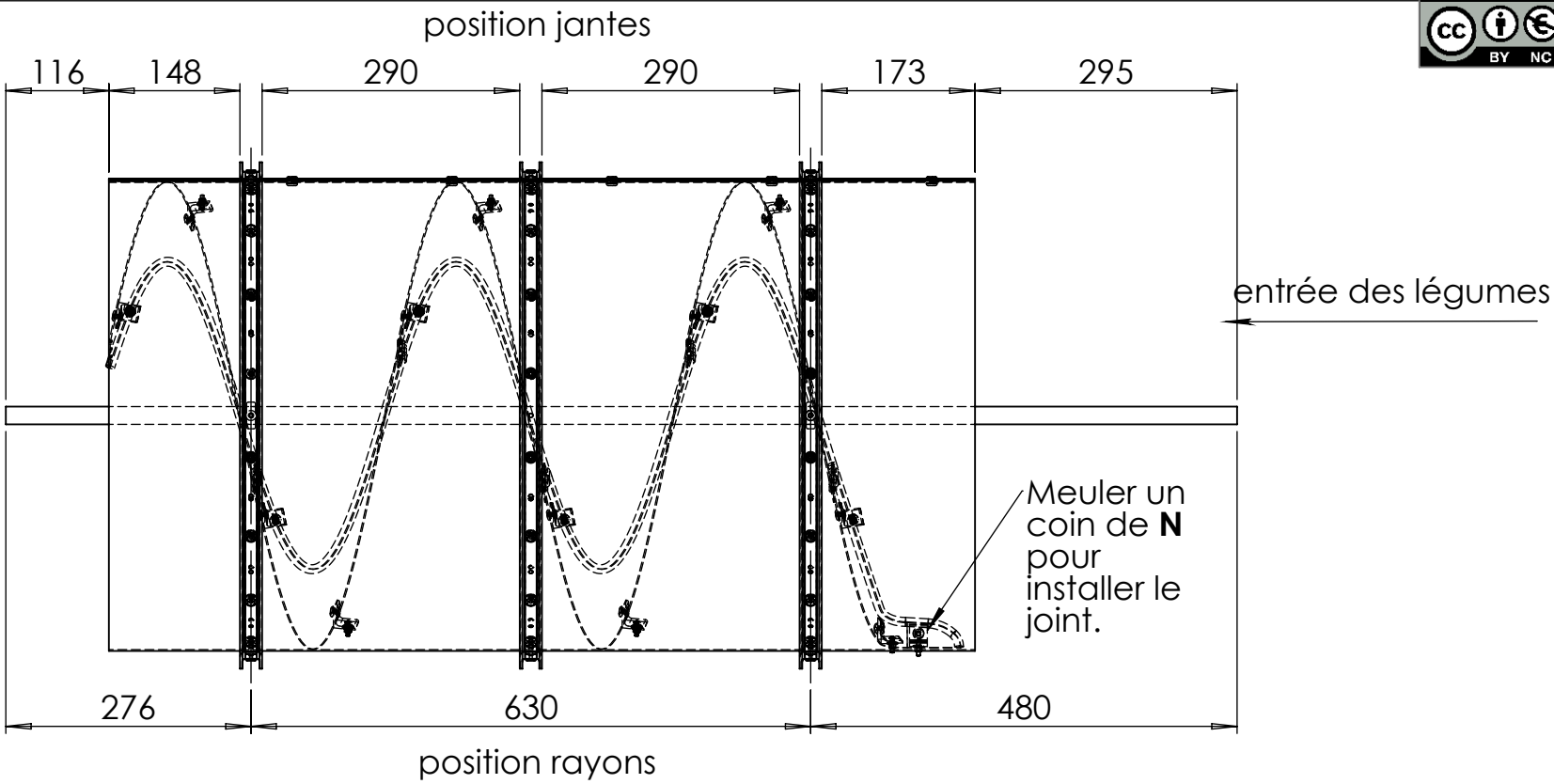
- Circuit hydraulique : la cuve et le système d'évacuation (bonde à tirette et trop-plein) sont compris dans l'outil. En revanche, l'arrivée d'eau et les tuyaux de raccordement ne sont pas fournis.
- La cuve est à couper et percer. Une scie sauteuse et une scie cloche (Ø32) sont nécessaires.
- Outillage inox : cet outil comporte des pièces en acier inoxydable, dont certaines à percer et tarauder. Certains outillages "spécial inox" sont compris dans l'outil.



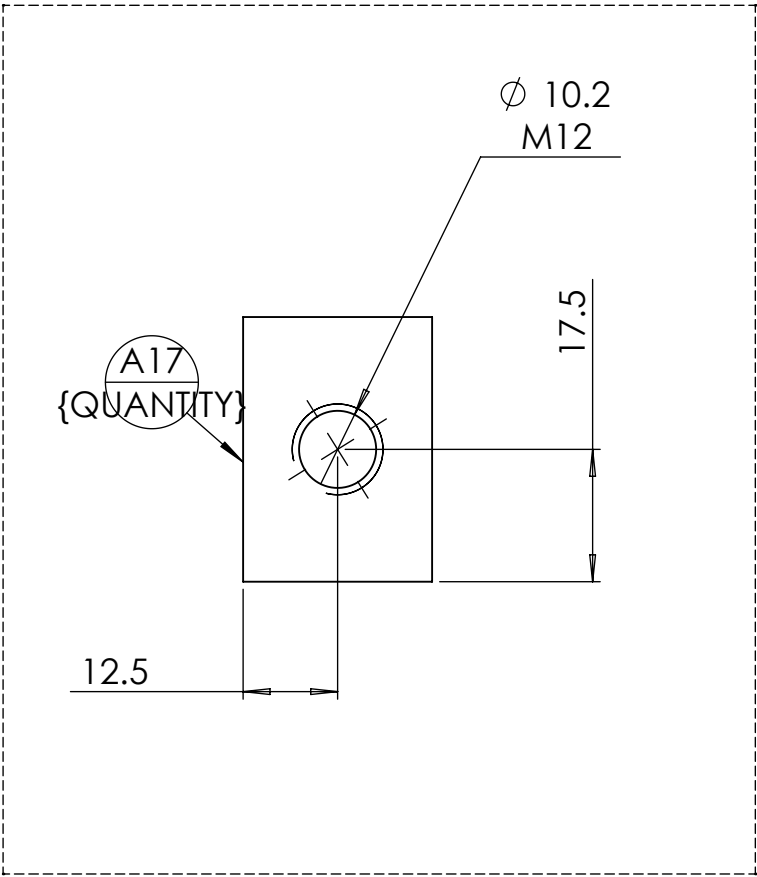
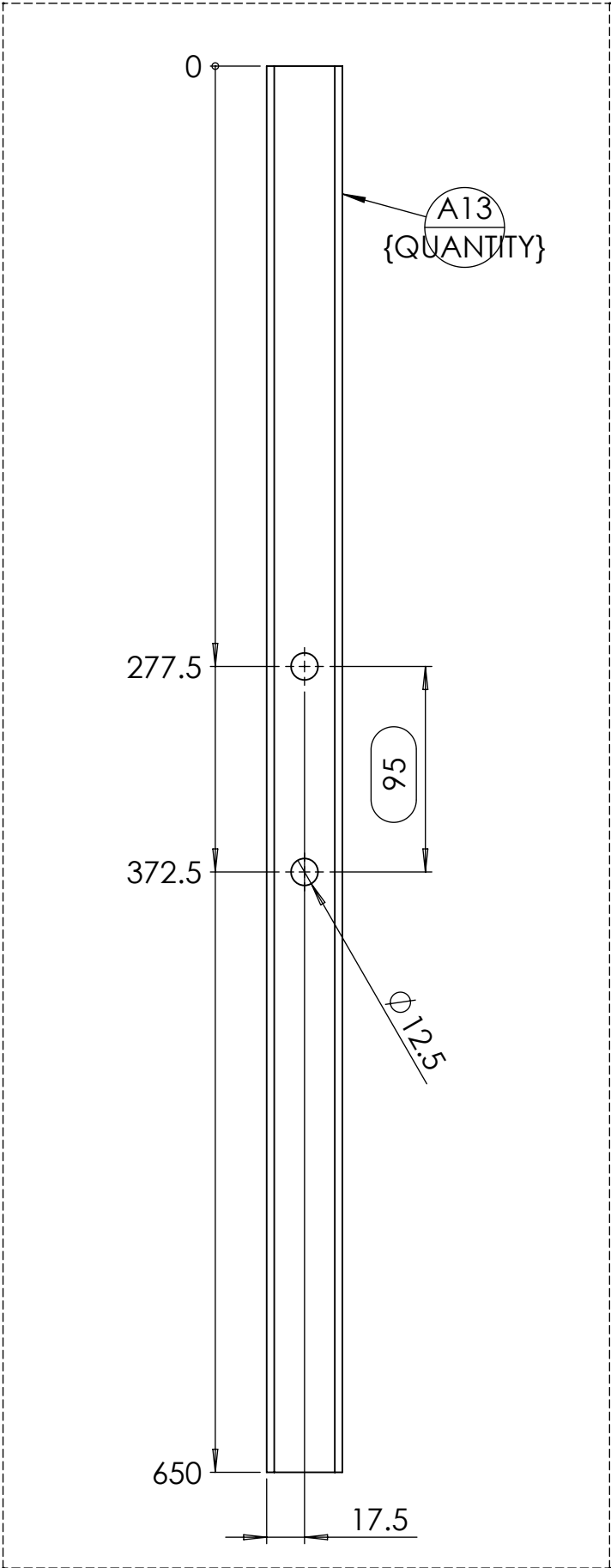
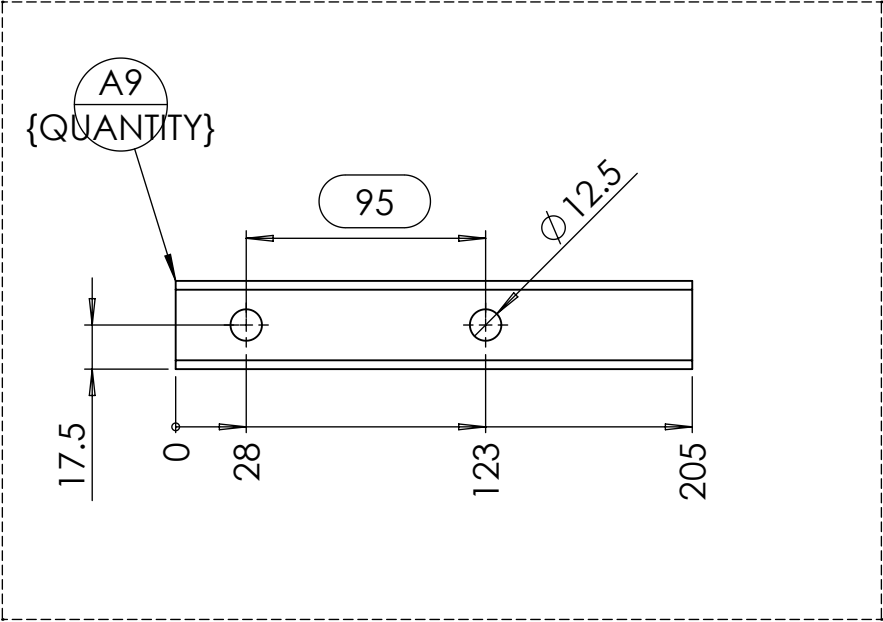
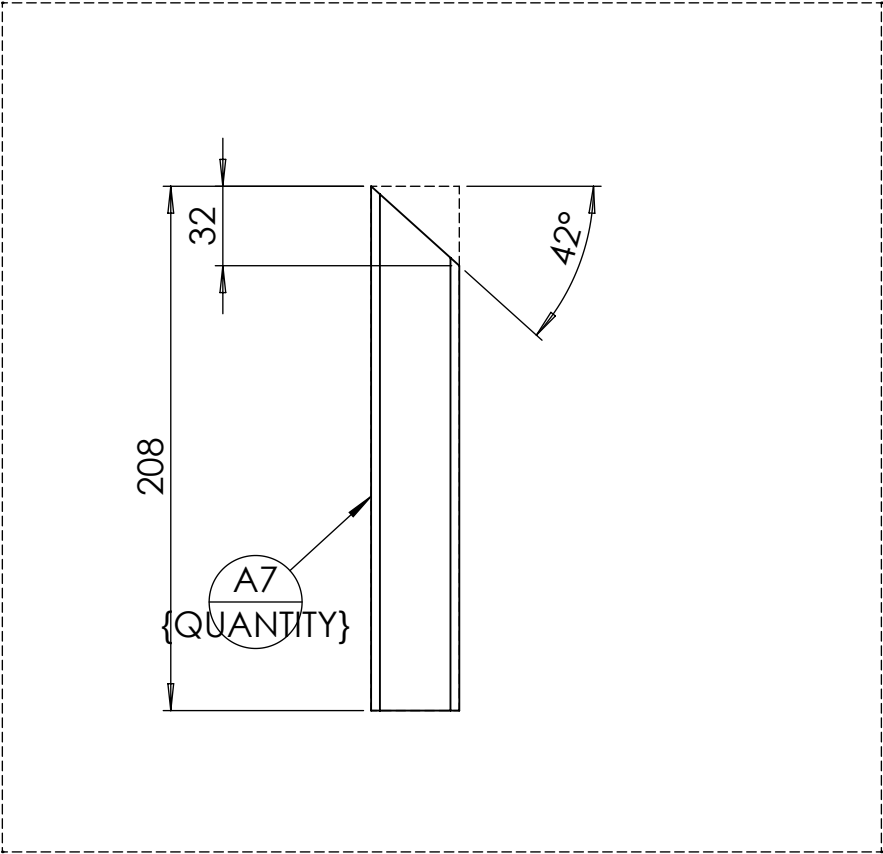
Repère	Désignation	Quantité
A		1
B	Support caisses en sortie	1
C	Broche pour butée de caisse	1
F	Trémie entrée	1
G		1
H	Manivelle	1
J	Tambour	1
M	Axe et rayons du tambour	1
Jante de vélo	Jante de vélo 26"	3
Colle époxy bicomposant	Colle époxy bicomposant	1
Caoutchouc de protection d'arête	Caoutchouc de protection d'arête	1
Vis TFHC	Vis TFHC M6 x 25 inox	6
rivet	rivet 4x10 tête large	83
Rondelle	Rondelle Ø4 série LLU	73
L		5
N	Patte de fixation spirale	13
Vis BHC	Vis BHC M4x16 inox	13
Ecrou	Ecrou M4 autofreiné inoxydable	13
rivet	rivet 4x10	5
K		1
Y	Vérouillage cuve	2
Poignée en mousse	Poignée en mousse	1
roulette pivotante	roulette pivotante Ø75 freinée - trou de vis simple	4
Palier chapeau	Palier chapeau Ø20	4
Couple conique	Couple conique M5 1:1	1
Vis Hexagonale	Vis Hexagonale M12 x 70	17
Ecrou	Ecrou M12 autofreiné	7
rivet	rivet 4x12	41
Vis Hexagonale	Vis Hexagonale M8 x 25	2
Taraud	Taraud machine M6x10 pour inox	1
Foret	Foret Ø5 pour inox	1
Ecrou	Ecrou M12 brut	3
O		1
E	Cadre cuve	1
Fût à bondes	Fût à bondes 220L - demi cuve	1
D	Renfort cuve	1
Bonde à tirette	Bonde à tirette	1
Trop-plein	Trop-plein D24-30mm	1
P	Support arrosage	1
Q	Support arrosage	1
Vis Hexagonale	Vis Hexagonale M10 x 20	1
Ecrou papillon	Ecrou papillon M10	1
Vis TFHC	Vis TFHC M10 x 35 10.9	4

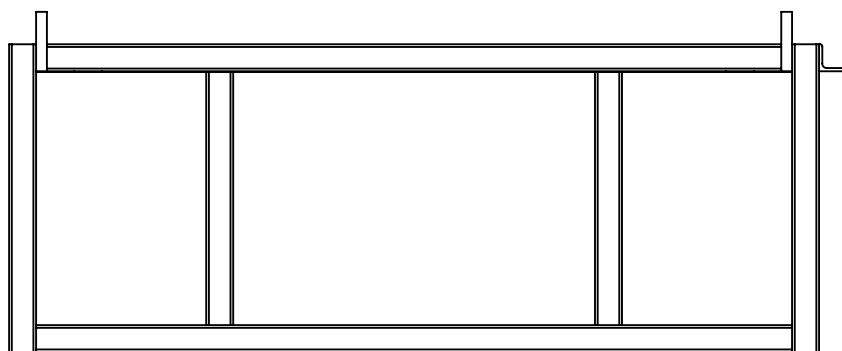




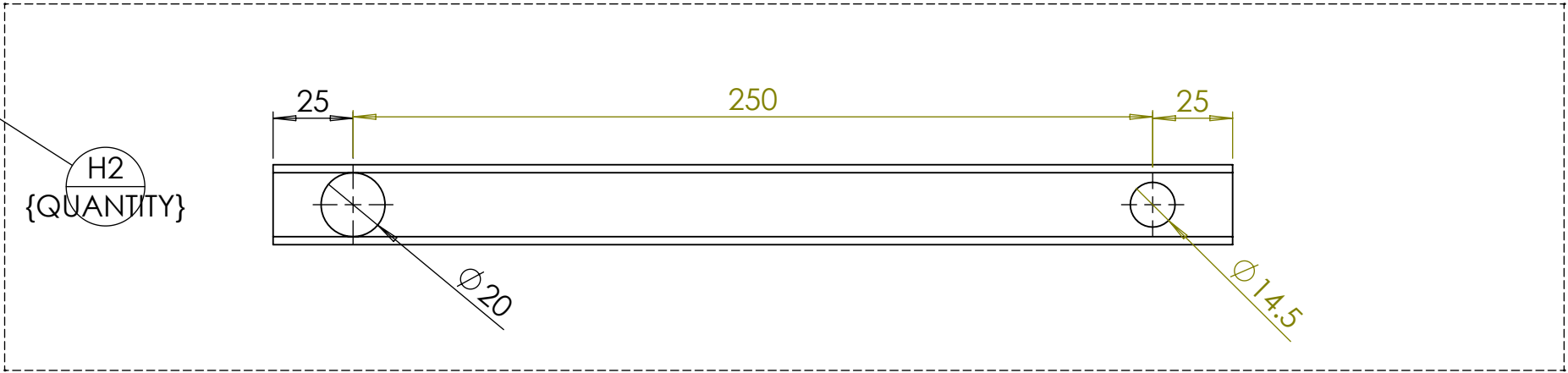
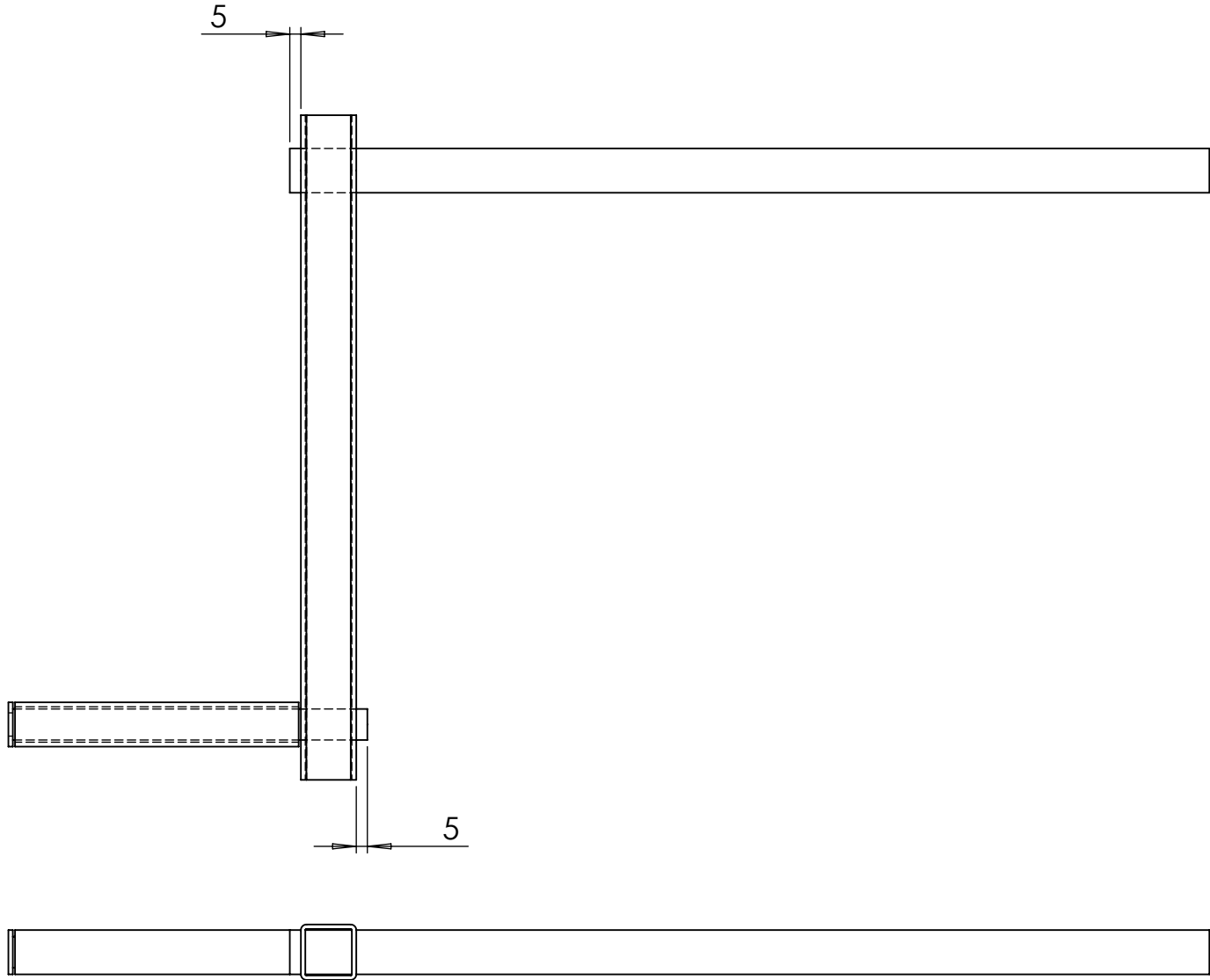
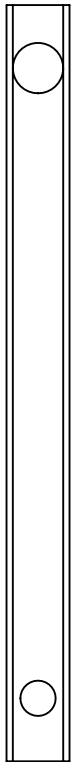
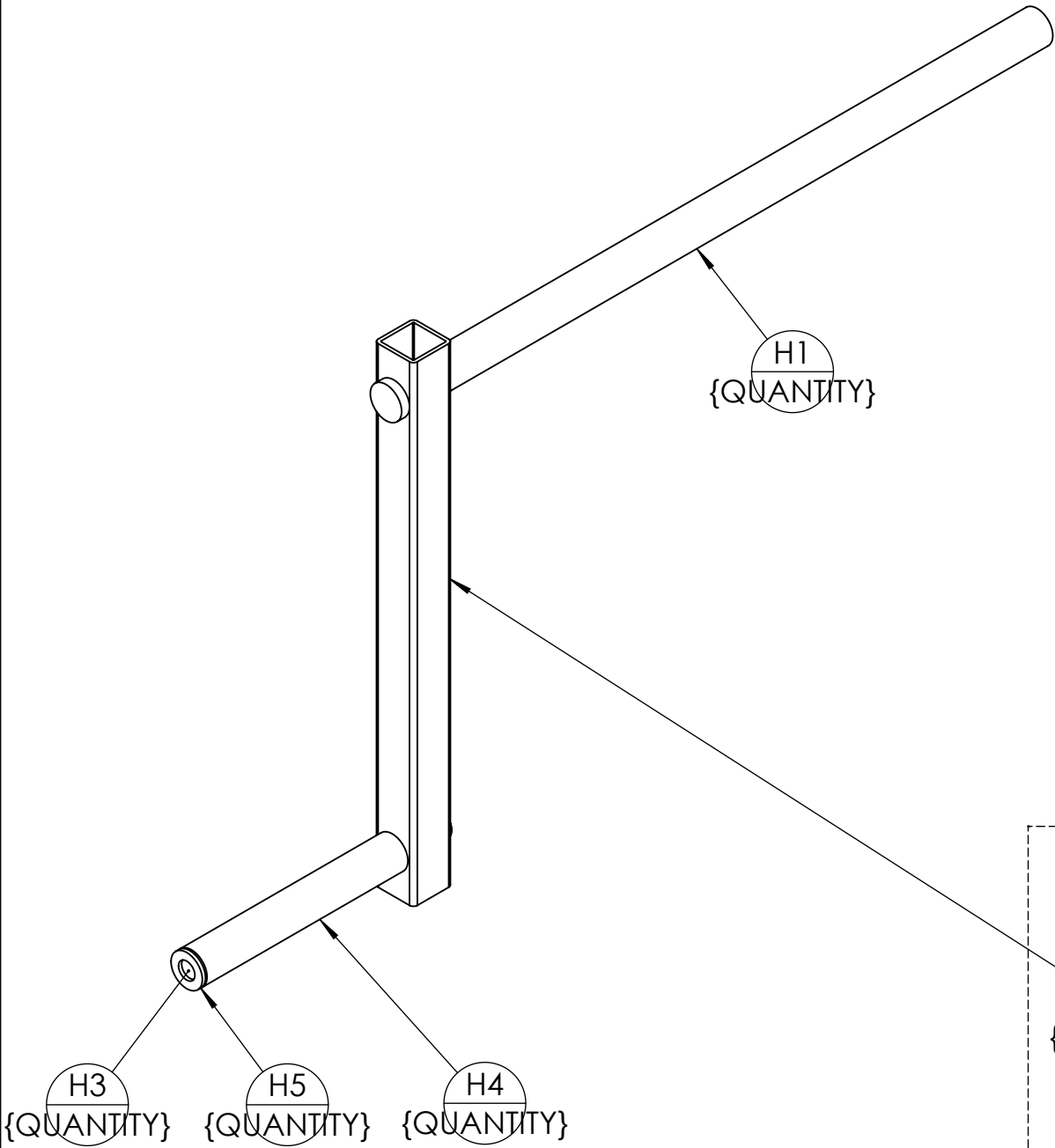


Support paliers et bascule

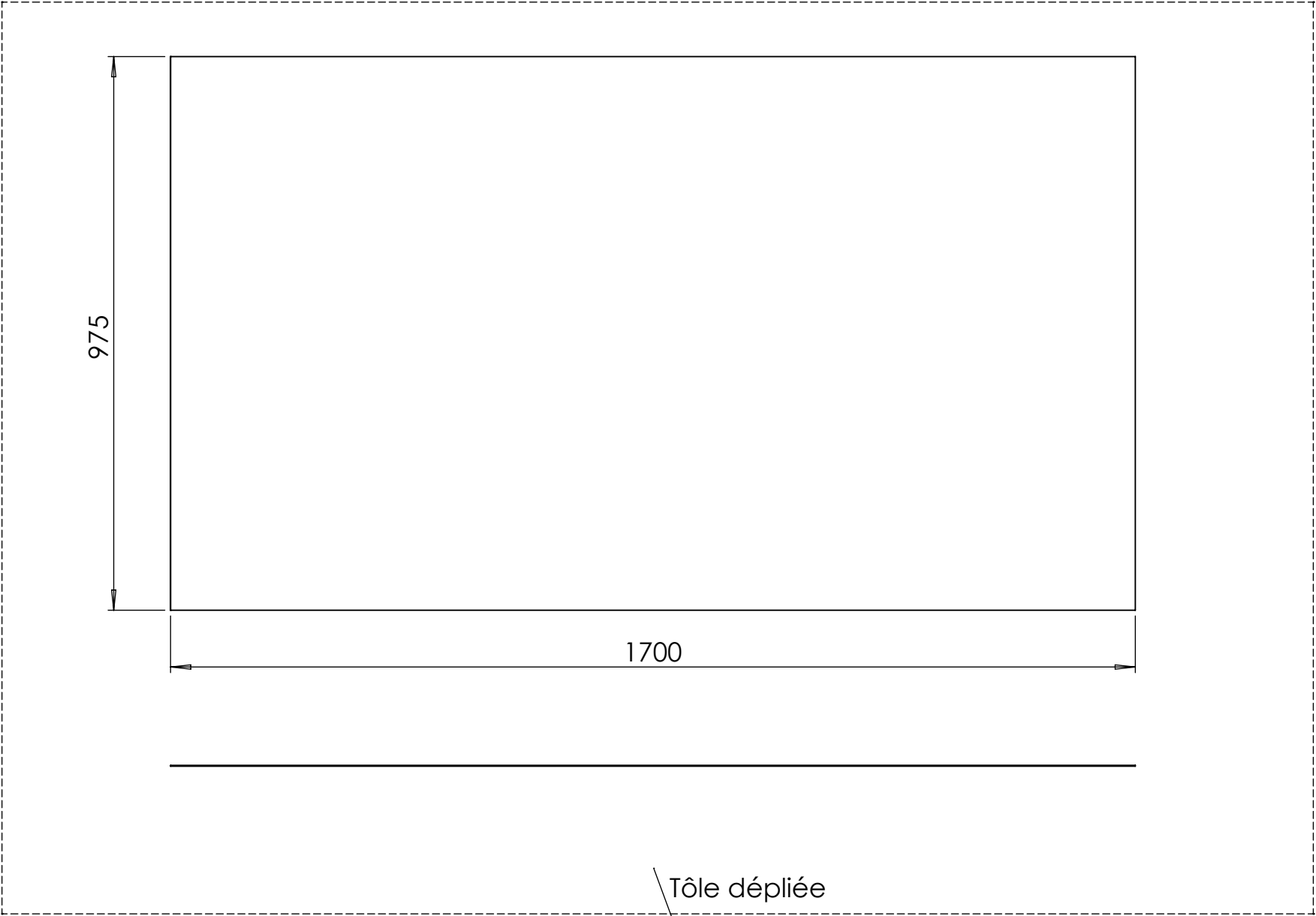
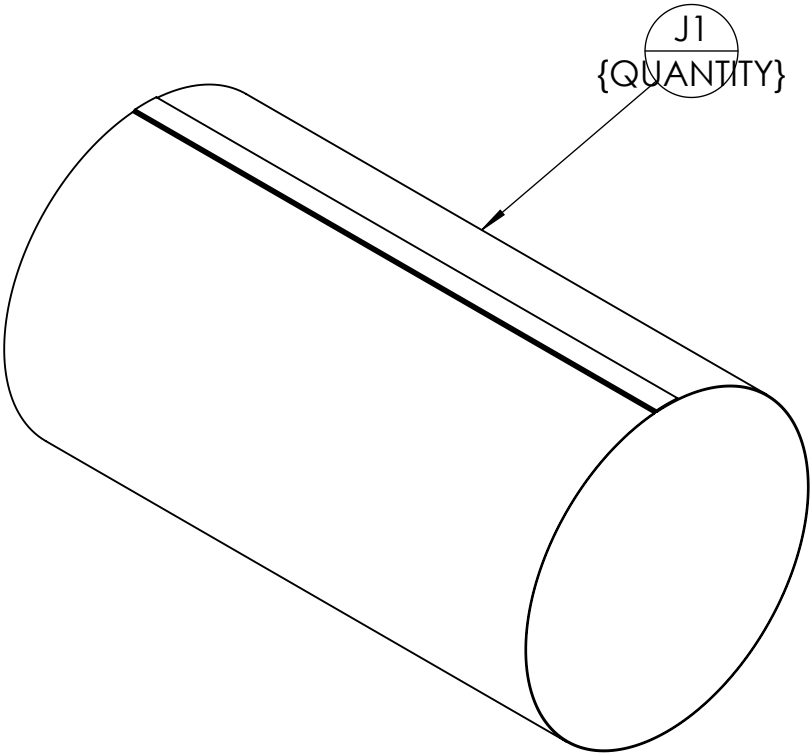




repère	Désignation	ANGLE1	ANGLE2	p	Longueur	Masse	Epaisseur de tôle	Qté
G1	Tube carré 25 x 2	0°	0°	4x Ø4,5;	700	976		1
G2	Tube carré 25 x 2	0°	0°		335	467		2
G3	Tube carré 25 x 2	0°	0°	1x Ø4,5;	140	195		2
G4	Tube carré 25 x 2	0°	0°		285	398		4
G5	G5 bascule LL			6x Ø4,5;		443	0.6	1
G6	Cornière 25 x 25 x 3	0°	0°		210	234		1
G7	fer plat 25 x 10	0°	0°	1x Ø13,5 ;	55	96		2
G8	étré rond Ø20	0°	0°		800	1960		1
G9	Tube carré 25 x 2	0°	0°		140	195		2
G10	Tube carré 25 x 2	0°	0°		700	977		1

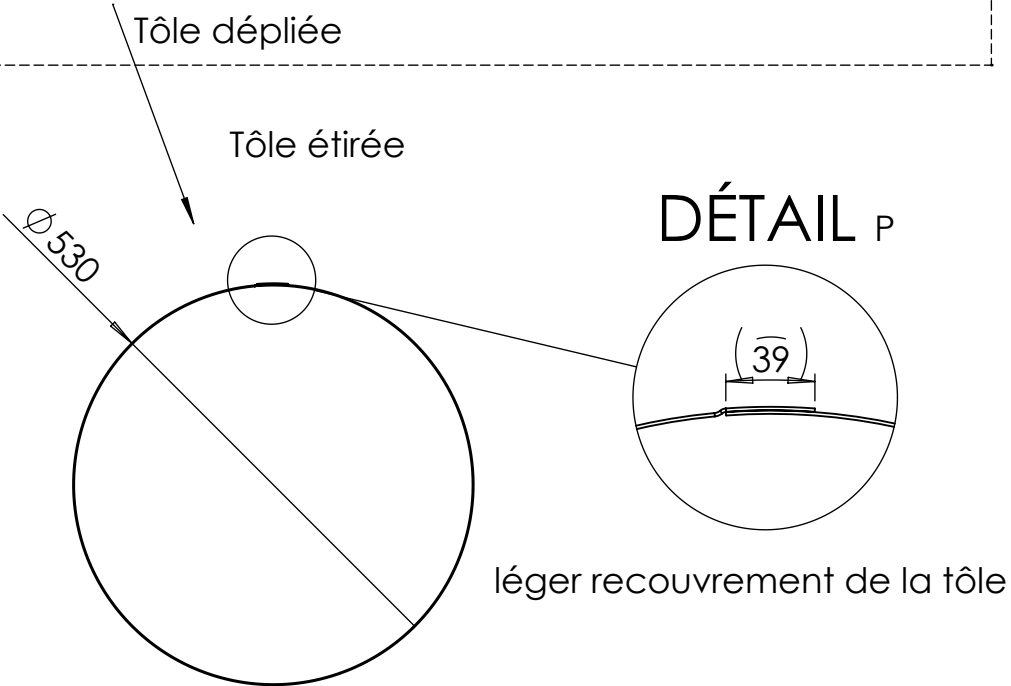
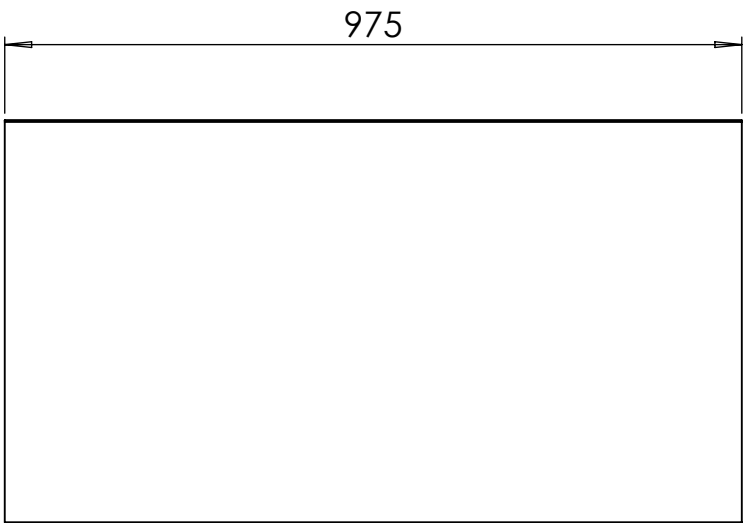


repère	Désignation	ANGLE1	ANGLE2	p	Longueur	Masse	Epaisseur de tôle	Qté
H1	étiré rond Ø20	0°	0°		415	1017		1
H2	Tube carré 25 x 2	0°	0°	2x Ø14 ; 2x Ø20 ;	300	404		1
H3	étiré rond Ø14	0°	0°		160	192		1
H4	Tube rond 20 x 2	0°	0°		128	113		1
H5	Rondelle Ø10 série ZU					4		1

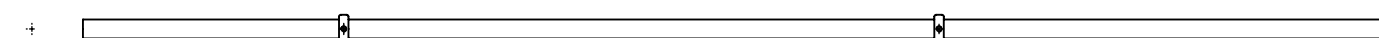
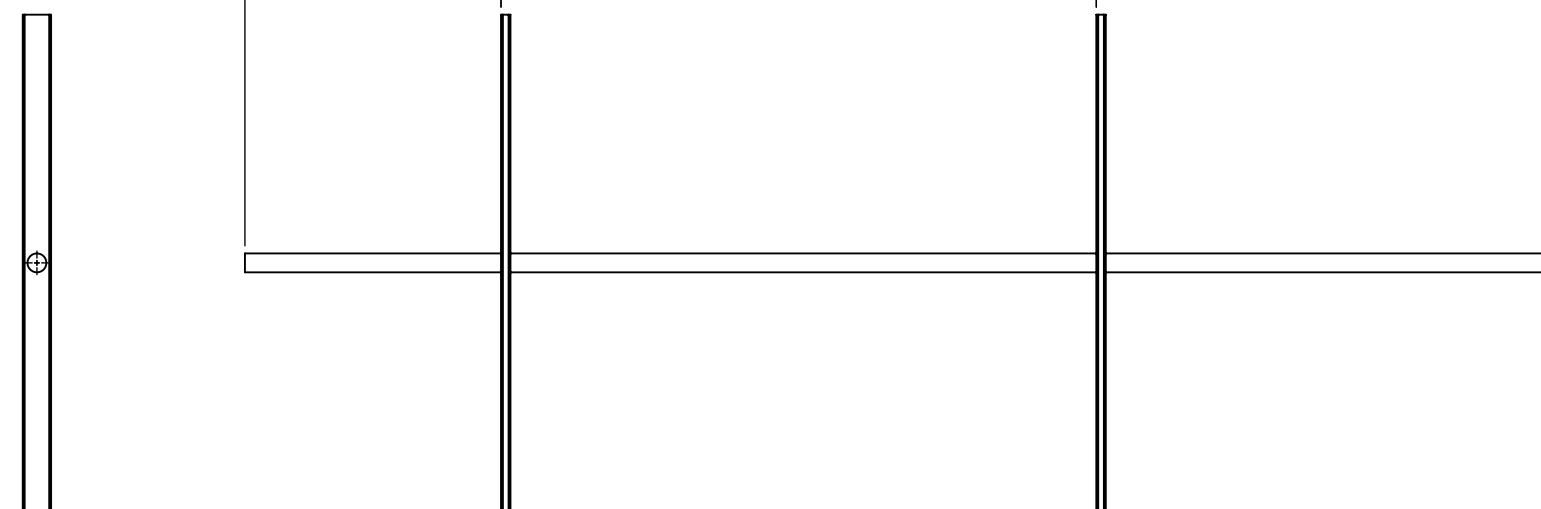


Etape préparation tambour:

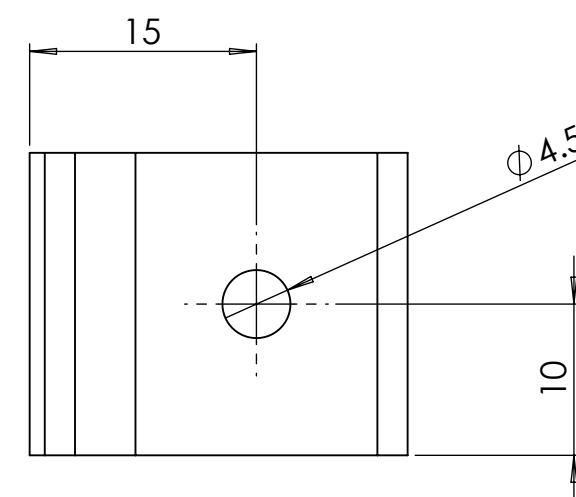
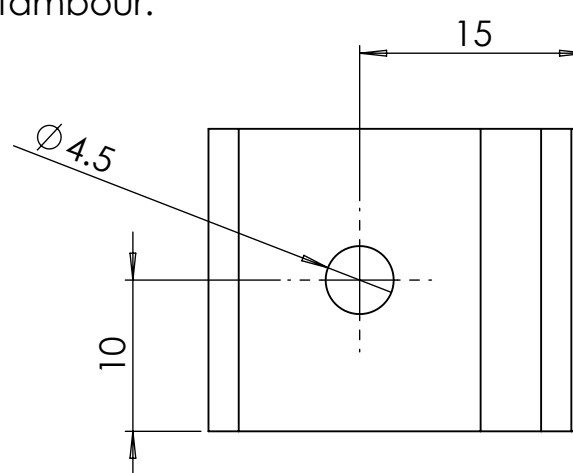
- 1. Coupe
- 2. Traçage
- 3. Roulage (**Attention:** placer la face sans bavure de découpe à l'intérieur. C'est la face la plus lisse au touché.)
- 4. Marquage
- 5. Perçage jante
- 6. Alignage
- 7. Rivetage rivet 4x10 tête large



repère	Désignation	ANGLE1	ANGLE2	p	Longueur	Masse	Epaisseur de tôle	Qté
J1	Tôle perforée inox 304 épaisseur 1.5mm ; diamètre trou 8mm ; 975mmx1700mm					19542	1.5	1



Attention: Pensez à meuler le coin **d'une pièce N1** dans le montage **K1+N1** pour **facilité le montage du joint** sur la spirale du tambour.



repère	Désignation	ANGLE1	ANGLE2	p	Longueur	Masse	Epaisseur de tôle	Qté
N1	Cornière 25 x 25 x 3 inoxydable	0°	0°	2x Ø4,5 ;	20	22		1


Outil	Laveuse à légumes				 L'Atelier paysan
Date	09/01/2026	Version	1.1	page n° 23 / 24	
Feuille	Fournitures globales				

Table de nomenclature(restructuré)										
repère	Désignation	ANGLE1	ANGLE2	P	LONGUEUR	MASSE	MATERIAU	Epaisseur de tôlerie	Kit	Quantité
A1	tube carré 35 x 2	10°	0°		898.0857	1783	Acier S235		0	2
A2	tube carré 35 x 2	0°	0°		650	1295	Acier S235		0	2
A3	tube carré 35 x 2	0°	0°		1065	2122	Acier S235		0	2
A4	tube carré 35 x 2	45°	45°		575.9367	1078	Acier S235		0	2
A5	tube carré 35 x 2	0°	0°	2x Ø13 ;	565	1121	Acier S235		0	1
A6	tube carré 35 x 2	10°	0°	12x Ø12,5 ;	1127.5853	2217	Acier S235		0	2
A7	tube carré 35 x 2	0°	42°		208	383	Acier S235		0	2
A8	tube carré 35 x 2	0°	0°		565	1126	Acier S235		0	1
A9	tube carré 35 x 2	0°	0°	4x Ø12,5 ;	205	401	Acier S235		0	2
A10	tube carré 35 x 2	10°	0°		1123.1407	2231	Acier S235		0	1
A11	tube carré 35 x 2	0°	0°		720	1434	Acier S235		0	2
A12	tube carré 35 x 2	0°	0°		205	408	Acier S235		0	1
A13	tube carré 35 x 2	0°	0°	4x Ø12,5 ;	650	1287	Acier S235		0	1
A14	tube carré 35 x 2	0°	0°	6x Ø4,5 ;	650	1293	Acier S235		0	2
A15	tube carré 35 x 2	0°	0°	4x Ø13 ;	685	1356	Acier S235		0	1
A16	tube carré 35 x 2	10°	0°	1x Ø13 ;	1123.1407	2229	Acier S235		0	1
A17	fer plat 25 x 10	0°	0°	1x Ø10,2 ;	35	62	Acier S235		0	4
A18	fer plat 25 x 10	0°	0°	1x Ø8,5 ;	35	64	Acier S235		0	4
A19	fer plat 25 x 10	0°	0°	1x Ø13 ;	40	68	Acier S235		0	4
A20	fer plat 25 x 10	0°	0°	2x Ø4,5 ;	245	475	Acier S235		0	1
A21	fer plat 25 x 10	0°	0°	1x Ø4,5 ;	145	282	Acier S235		0	2
A22	Tube rond 20 x 2	0°	0°		650	573	Acier S235		0	1
B1	tube carré 35 x 2	0°	0°		720	1434	Acier S235		0	2
B2	tube carré 35 x 2	0°	0°		530	1056	Acier S235		0	1
B3	tube carré 35 x 2	0°	0°		665	1325	Acier S235		0	2
B4	tube carré 35 x 2	0°	0°		35	70	Acier S235		0	2
B4	fer plat 25 x 10	0°	0°	1x Ø12,5 ;	185	351	Acier S235		0	2
B5	fer plat 25 x 10	50°	40°		213.912	368	Acier S235		0	2
B6	tube rond 20 x 2	0°	0°		650	573	Acier S235		0	9
B7	Ecrou M12 brut				STD	17	Acier brut		0	2
C1	étiré rond Ø12	0°	0°		100	88	Acier E355		0	1
C2	Rondelle Ø12 série MU				STD	9	Acier Zingué		0	1
F1	F1 Trémie entrée LL				SPE	2899	Acier inoxydable	3		1
F2	F2 Trémie entrée LL				SPE	4287	Acier inoxydable	3		1
F3	F3 Trémie entrée LL				SPE	1131	Acier inoxydable	3		2
G1	Tube carré 25 x 2	0°	0°	4x Ø4,5;	700	976	Acier S235		0	1
G2	Tube carré 25 x 2	0°	0°		335	467	Acier S235		0	2
G3	Tube carré 25 x 2	0°	0°	1x Ø4,5;	140	195	Acier S235		0	2
G4	Tube carré 25 x 2	0°	0°		285	398	Acier S235		0	4
G5	G5 bascule LL			6x Ø4,5;	SPE	443	Acier S235	0.6		1
G6	Comière 25 x 25 x 3	0°	0°		210	234	Acier S235		0	1
G7	fer plat 25 x 10	0°	0°	1x Ø13,5 ;	55	96	Acier S235		0	2
G8	étiré rond Ø20	0°	0°		800	1960	Acier E355		0	1
G9	Tube carré 25 x 2	0°	0°		140	195	Acier S235		0	2
G10	Tube carré 25 x 2	0°	0°		700	977	Acier S235		0	1
H1	étiré rond Ø20	0°	0°		415	1017	Acier E355		0	1
H2	Tube carré 25 x 2	0°	0°	2x Ø14 ; 2x Ø20 ;	300	404	Acier S235		0	1
H4	Tube rond 20 x 2	0°	0°		128	113	Acier S235		0	1
H5	Rondelle Ø10 série ZU				STD	4	Acier Zingué		0	1
H3	étiré rond Ø14	0°	0°		160	192	Acier E355		0	1

Table de nomenclature(restructuré)											
repère	Désignation	ANGLE1	ANGLE2	P	LONGUEUR	MASSE	MATERIAU	Epaisseur tôlerie			
J1	Tôle perforée inox 304 épaisseur 1.5mm ; diamètre trou 8mm ; 975mmx1700mm				SPE	19542	Acier inoxydable	1.5		1	
M1	Fer plat 30 x 10 inoxydable	0°	0°	1x Ø20 ; 2x Ø5 ;	525.1438	1196	Acier inoxydable		0	2	
M2	étré rond Ø20 inoxydable	0°	0°		1386	3422	Acier inoxydable		0	1	
Jante de vélo	Jante de vélo 26"				STD	560	Aluminium			3	
Colle époxy bicomposant	Colle époxy bicomposant				STD	0	Acier S235			1	
Caoutchouc de protection d'arête	Caoutchouc de protection d'arête				4000	1934	Acier S235			1	
Vis TFHC	Vis TFHC M6 x 25 inox				STD	7	Acier inoxydable		0	6	
rivet	rivet 4x10 tête large				STD	1	Acier Zingué			83	
Rondelle	Rondelle Ø4 série LLU				STD	1	Acier Zingué		0	73	
L	spiral tambour			8x Ø4.5	STD	503	Acier S235		0	5	
L1	L1 Spirale LL				SPE	755	Acier S235	1.5		5	
N1	Cornière 25 x 25 x 3 inoxydable	0°	0°	2x Ø4,5 ;	20	22	Acier S235		0	13	
Vis BHC	Vis BHC M4x16 inox				STD	2	Acier inoxydable		0	13	
Ecrou	Ecrou M4 autofreiné inoxydable				STD	1	Acier inoxydable		0	13	
rivet	rivet 4x10				STD	1	Acier Zingué			5	
K1	K1 Spirale LL				SPE	242	Acier inoxydable	1.5		1	
Y1	étré rond Ø12	0°	0°		110	97	Acier E355		0	2	
Y2	étré rond Ø12	0°	0°		30	26	Acier E355		0	2	
Poignée en mousse	Poignée en mousse				STD	30	Mousse			1	
roulette pivotante	roulette pivotante Ø75 freinée - trou de vis simple				STD	941				4	
Palier chapeau	Palier chapeau Ø20				STD	884	Acier S235			4	
Couple conique	Couple conique M5 1:1				STD	2287	Acier S235			1	
Vis Hexagonale	Vis Hexagonale M12 x 70				STD	78	Acier Zingué			17	
Ecrou	Ecrou M12 autofreiné				STD	17	Acier Zingué		0	7	
rivet	rivet 4x12				STD	1	Acier Zingué			41	
Vis Hexagonale	Vis Hexagonale M8 x 25				STD	16	Acier Zingué			2	
Taraud	Taraud machine M6x10 pour inox				STD	0	Acier S235			1	
Foret	Foret Ø5 pour inox				STD	0	Acier S235			1	
Ecrou	Ecrou M12 brut				STD	17	Acier brut		0	3	
O1	tube carré 35 x 2	0°	0°	8x Ø13 ;	720	1418	Acier S235		0	1	
E1	Tube carré 25 x 2	0°	0°	10x Ø4,5 ;	800	1114	Acier S235		0	2	
E2	Tube carré 25 x 2	0°	0°		320	446	Acier S235		0	4	
E3	Tube carré 25 x 2	0°	0°		750	1046	Acier S235		0	2	
E4	Tube carré 25 x 2	0°	0°		600	837	Acier S235		0	2	
E6	fer plat 25 x 10	0°	0°	1x Ø13 ;	25	38	Acier S235		0	6	
Fût à bondes	Fût à bondes 220L - demi cuve				STD	4000	PET			1	
D1	Cornière 25 x 25 x 3	0°	0°	5x Ø4,5 ;	500	555	Acier S235		0	1	
Bonde à tirette	Bonde à tirette				STD	0	Non défini			1	
Trop-plein	Trop-plein D24- 30mm				STD	0	Non défini			1	
P1	Fer plat 30 x 3	0°	0°	1x Ø13 ; 1x Ø11 ;	125.708	83	Acier S235		0	1	
Q1	tube rond 40 x 2	0°	0°		60	112	Acier S235		0	1	
Vis Hexagonale	Vis Hexagonale M10 x 20				STD	26	Acier Zingué			1	
Ecrou papillon	Ecrou papillon M10				STD	17	Acier Zingué			1	
Vis TFHC	Vis TFHC M10 x 35 10.9				STD	27	Acier Zingué		0	4	
E8	Ecrou M12 brut				STD	17	Acier brut		0	2	

Outil	Laveuse à légumes				
Date	09/01/2026	Version	1.1	page n° 24/ 24	
Feuille	Contributions				



Les travaux pour réaliser la présente mise à jour ont bénéficié d'une contribution des collectivités publiques :



Cette action est cofinancée par le Fonds européen agricole pour le développement rural : l'Europe investit dans les zones rurales.



Cette mise à jour, comme les précédentes, a bénéficié de la contribution bénévole et décisive des nombreux(ses) paysan(ne)s, membres formels ou informels du collectif L'Atelier Paysan.

