


Outil	Distributeur d'engrais - Trémie				
Date	13/11/2025	Version		page n° 1 / 15	
Feuille	Préambule				



# *Avant de commencer*

La présente version est le résultat des évolutions par l'usage, d'expérimentations paysannes quotidiennes, des ajustements pratiques issus des retours des participants aux nombreuses formations et journées de terrain collectives.

L'autoconstruction de votre outil à l'aide de ce tutoriel n'est que le début de votre aventure. Si cette machine est pertinente en l'état pour de nombreux contextes, vous allez devoir l'adapter, la régler, la modifier pour l'ajuster à votre projet agronomique, vos itinéraires techniques, vos conditions pédo-climatiques. Vous allez donc faire vivre cette machine.

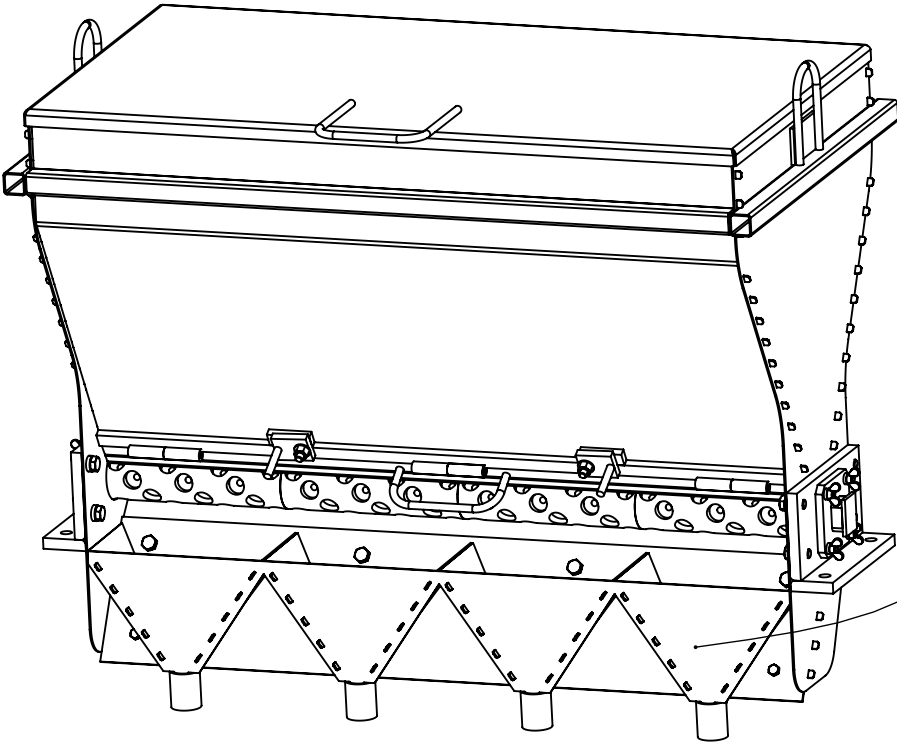
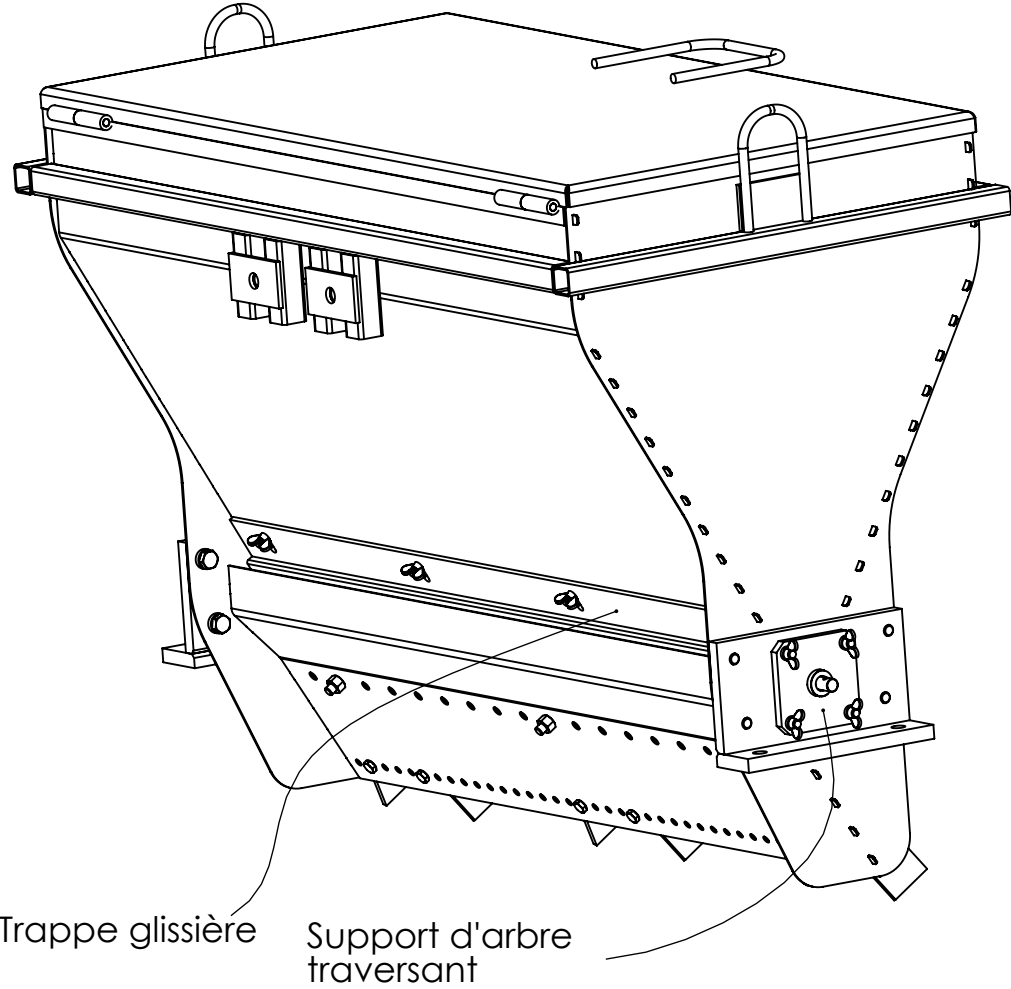
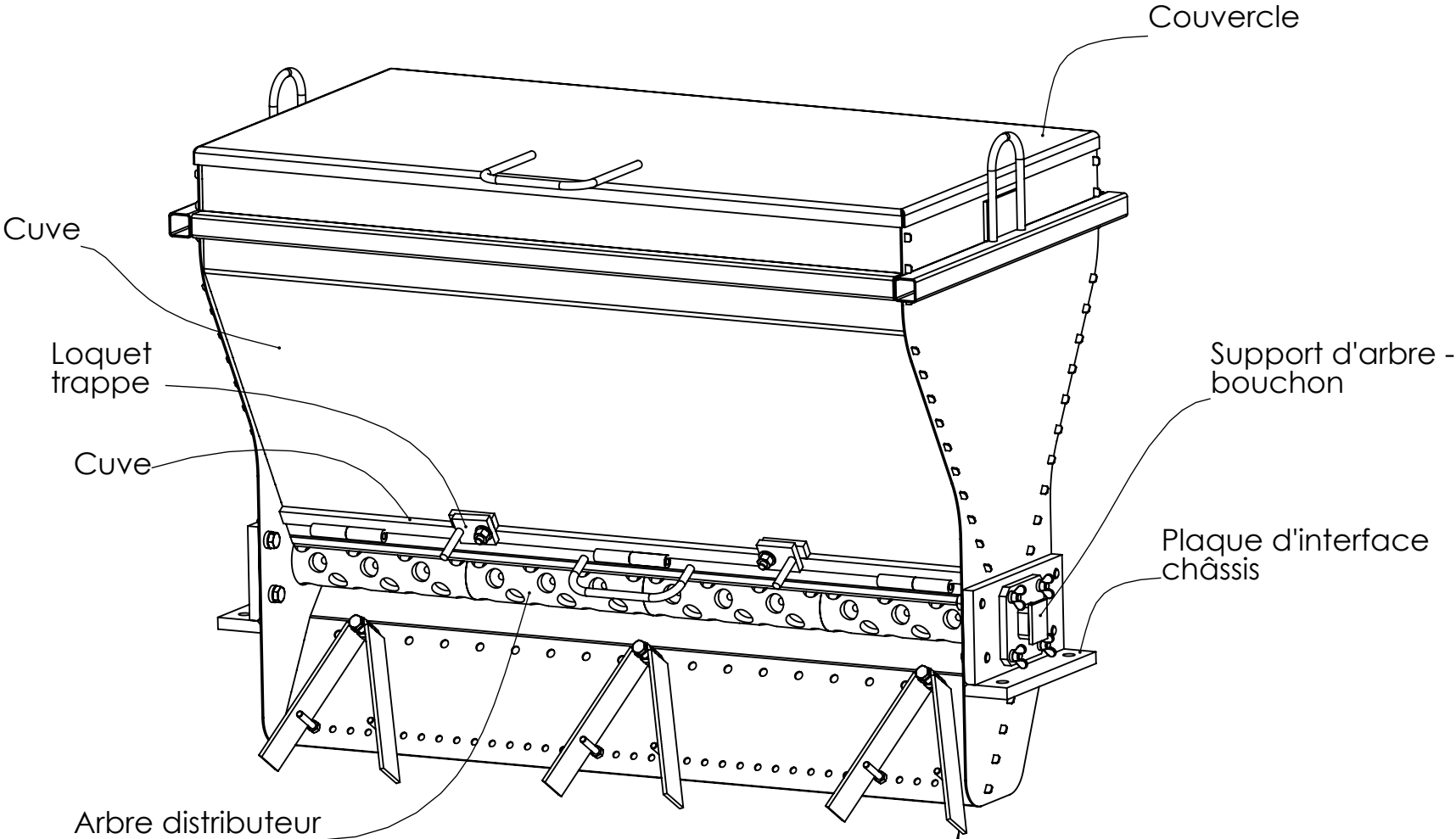
Félicitations, vous êtes en passe de devenir constructeur d'outils et machines agricoles homologué CE! Renseignez-vous sur vos responsabilités légales sur notre site: des outils paysans\techniques et réglementations. (<https://www.latelierpaysan.org/Techniques-et-reglementations>)

**Merci de nous faire parvenir vos retours, vos découvertes, vos réussites.**  
**Vos expériences individuelles, vos tâtonnements de terrain viendront enrichir le pot commun paysan, sous même licence libre que les présents plans.**

<https://www.latelierpaysan.org/>

<https://forum.communs paysans.org/>

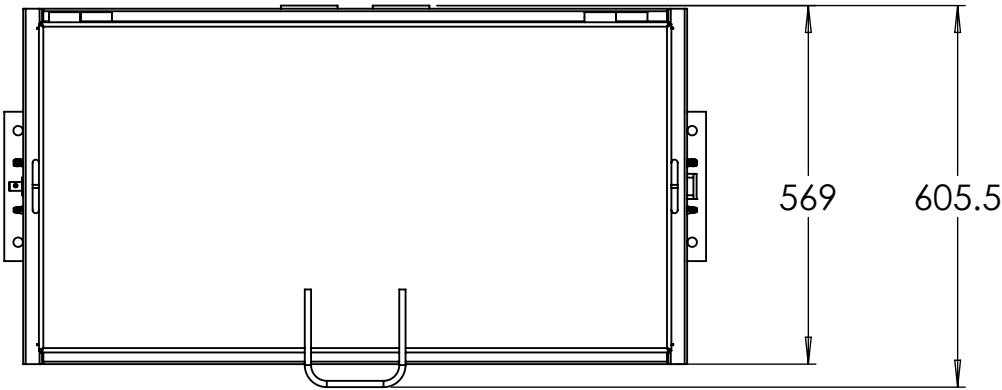
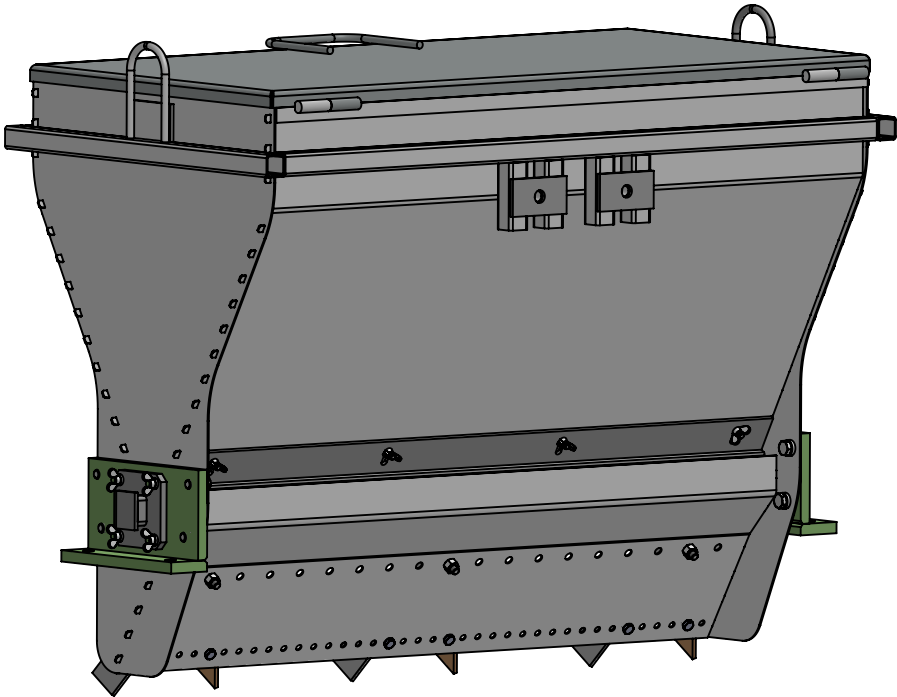
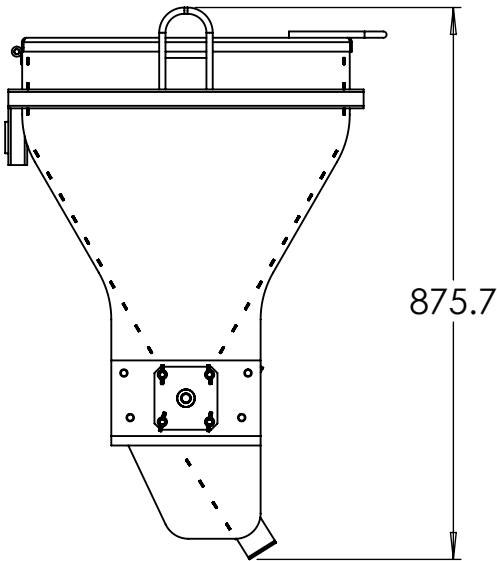
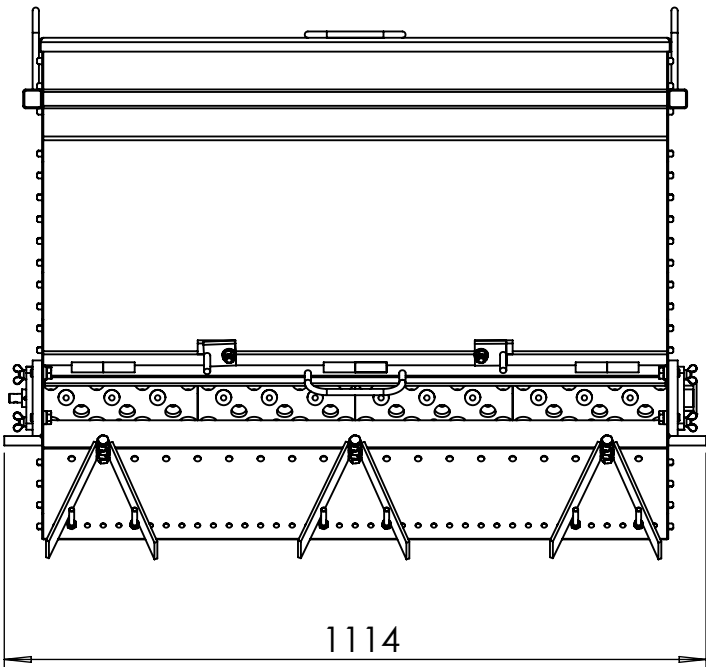
Poids de l'outil : 75kg



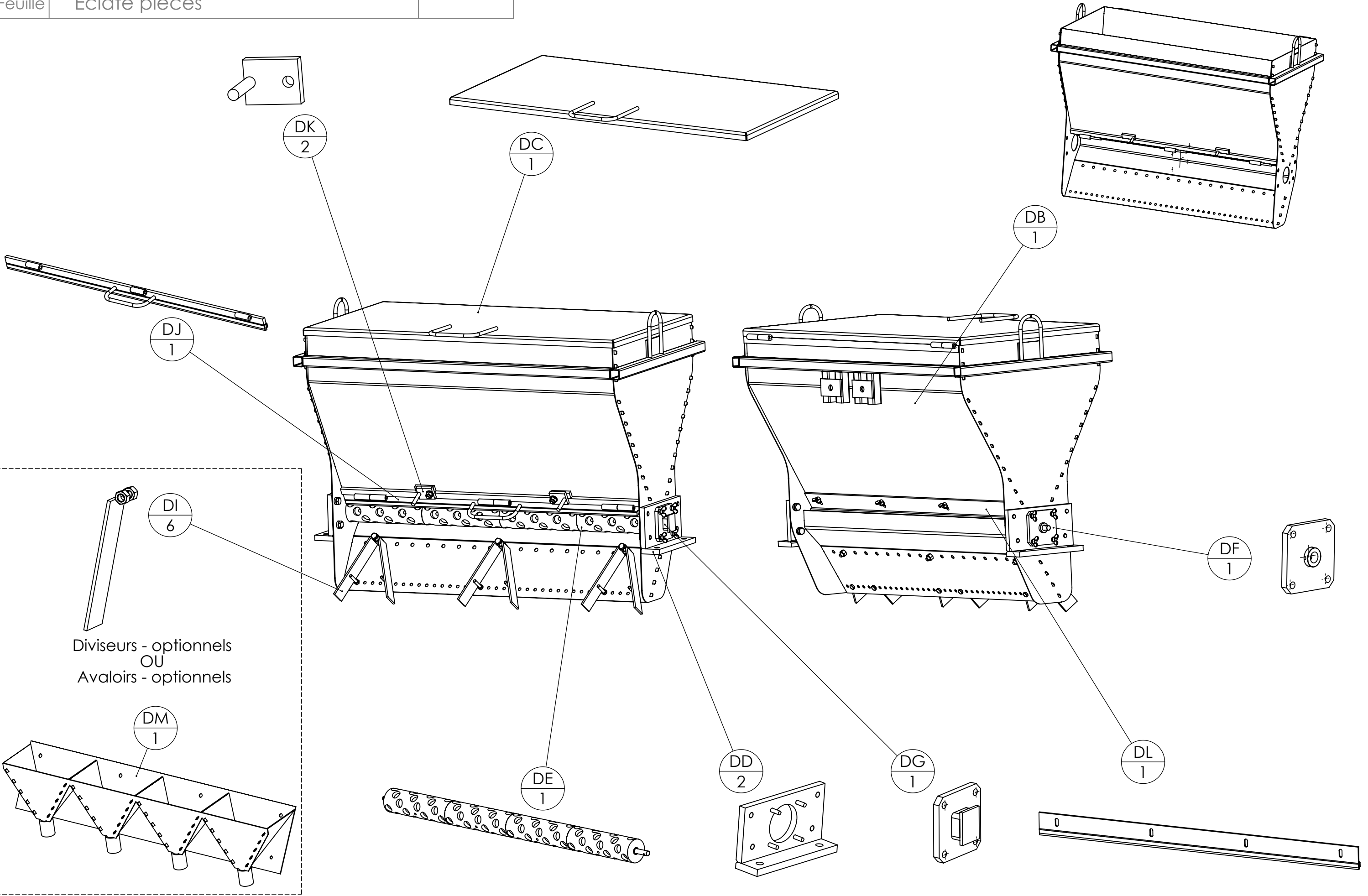
2 options possibles  
La trémie peut-être équipée soit :

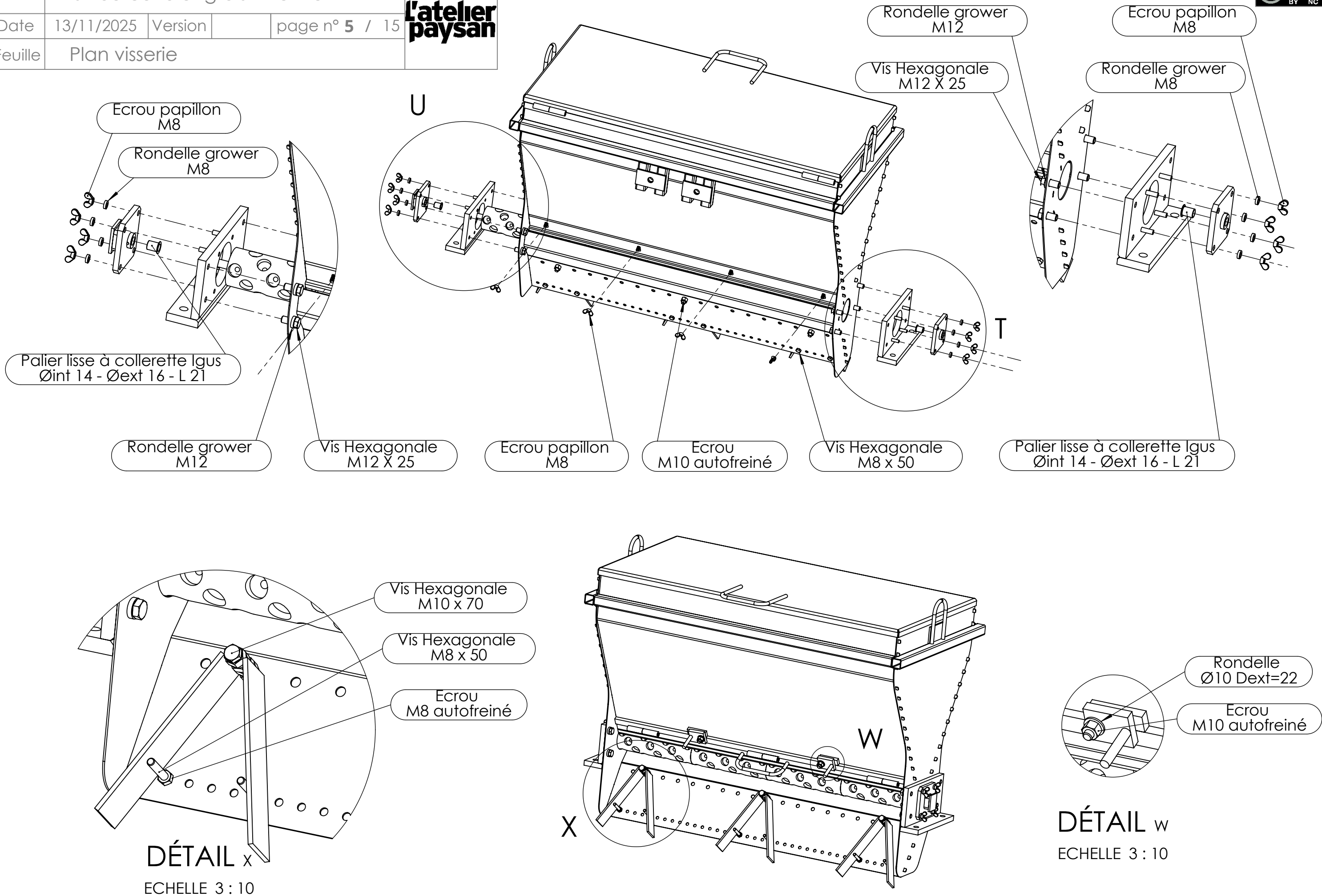
- par défaut, de "diviseurs" DI guidant les bouchons d'engrais organiques sur des bandes déterminées et les faisant tomber en biais.
- soit d'un avaloir DM permettant de guider les bouchons d'engrais précisément sur la ligne de semis via des canules et les faisant tomber à la verticale.

SOMMAIRE	
Présentation générale	2
Encombrement	3
Eclaté pièces	4
Plan visserie	5
DB	6
DB - Détails	7
DB - Détails 2 et assemblage	8
DC, DD	9
DE - Détails et Assemblage	10
DF, DG, DK	11
DI, DM	12
DJ, DL	13
Fournitures globales	14

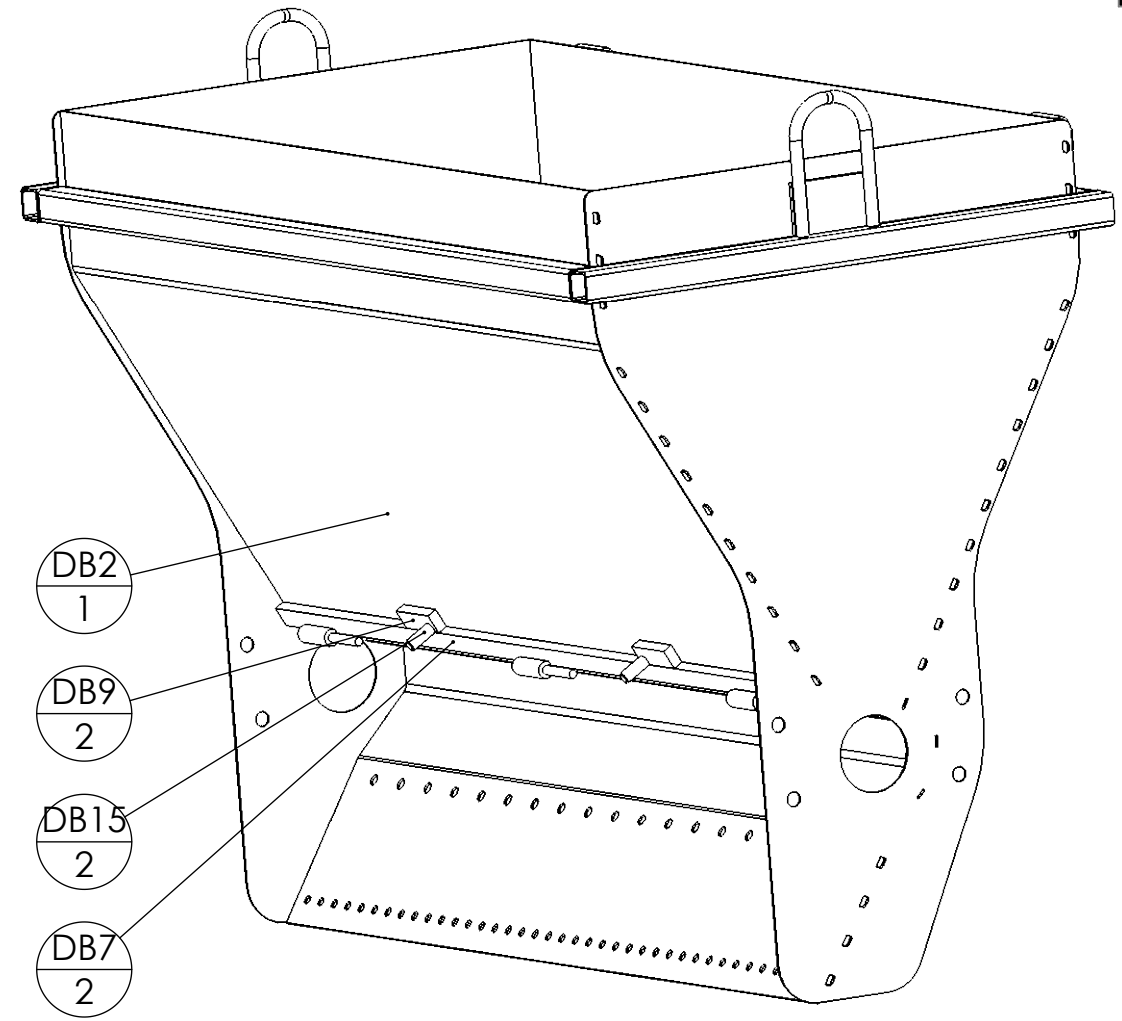
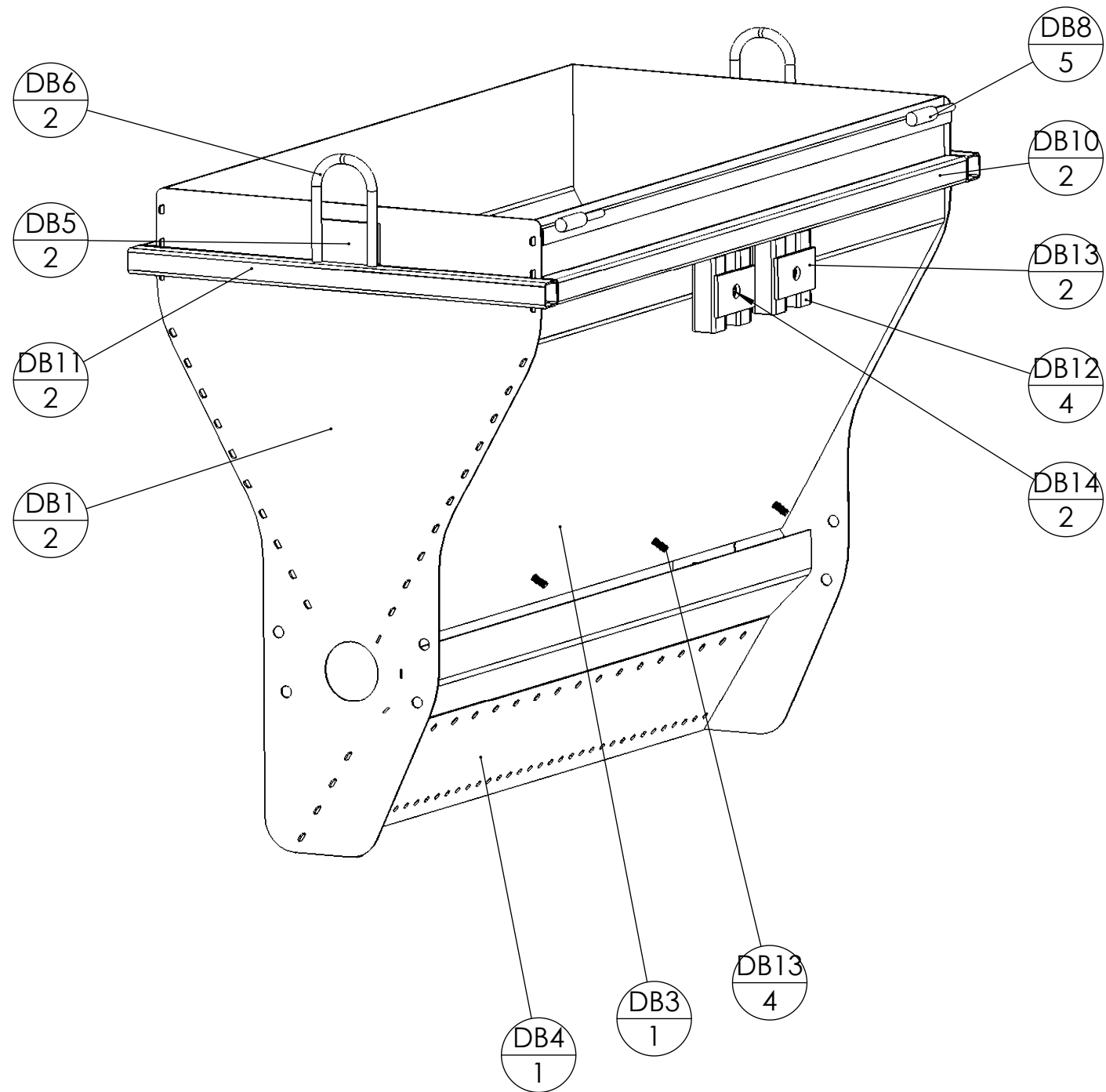


repère	Désignation	Quantité
DB	Cuve	1
DC	Couvercle	1
DE	Arbre distributeur	1
DI	Diviseur	6
DD	support plaque distributeur	2
DJ	Trappe à charnière	1
DK	Loquet trappe	2
DG	Support d'arbre - bouchon	1
DF	Support d'arbre traversant	1
DL	Trappe glissière	1
Ecrou	Ecrou M10 autofreiné	5
Ecrou	Ecrou M8 autofreiné	6
chaîne	Chaîne, maillon Ø5 L=45 e=20	2
Palier lisse à collerette Igus	Palier lisse à collerette Iglidur® Øint 14 - Øext 16 - L 21	2
Rondelle grower	Rondelle grower M12	8
Ecrou papillon	Ecrou papillon M8	12
Rondelle grower	Rondelle grower M8	8
Vis Hexagonale	Vis Hexagonale M10 x 70	3
Vis Hexagonale	Vis Hexagonale M8 x 50	6
Vis Hexagonale	Vis Hexagonale M12 X 25	8
Rondelle	Rondelle Ø10 série MU	2





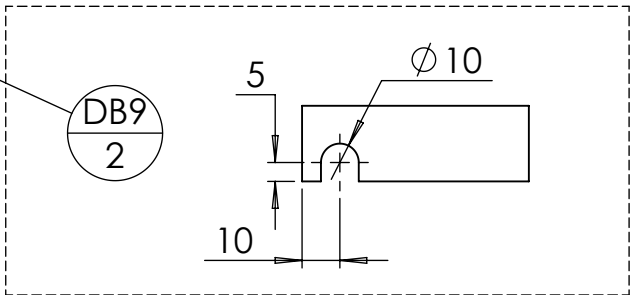
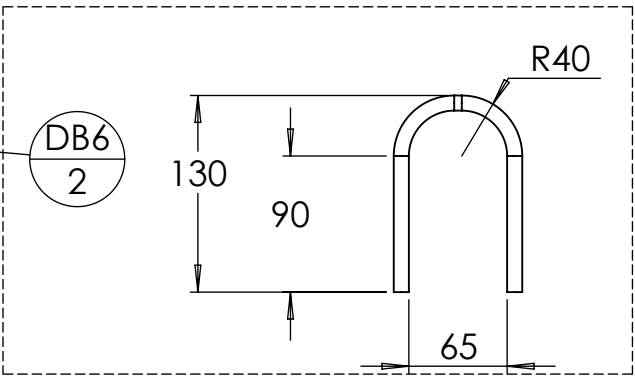
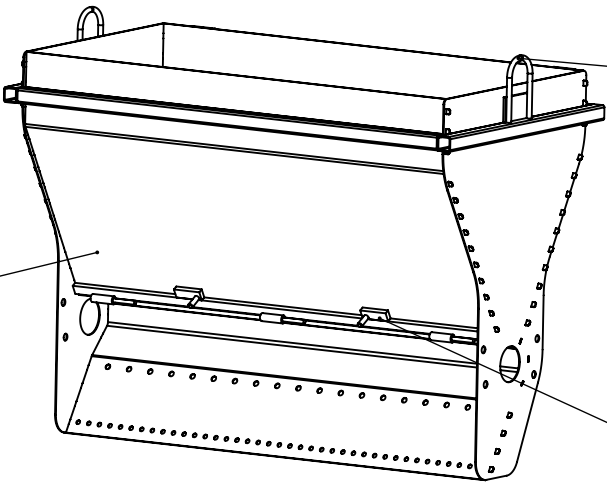
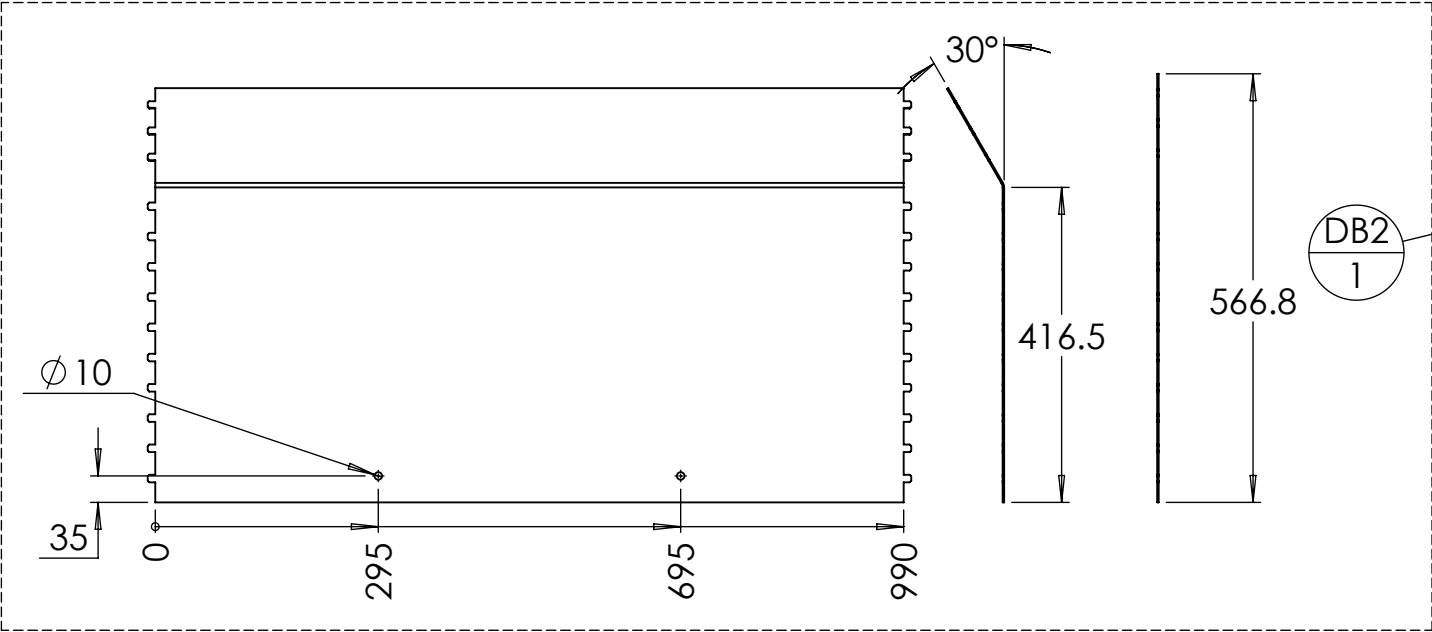




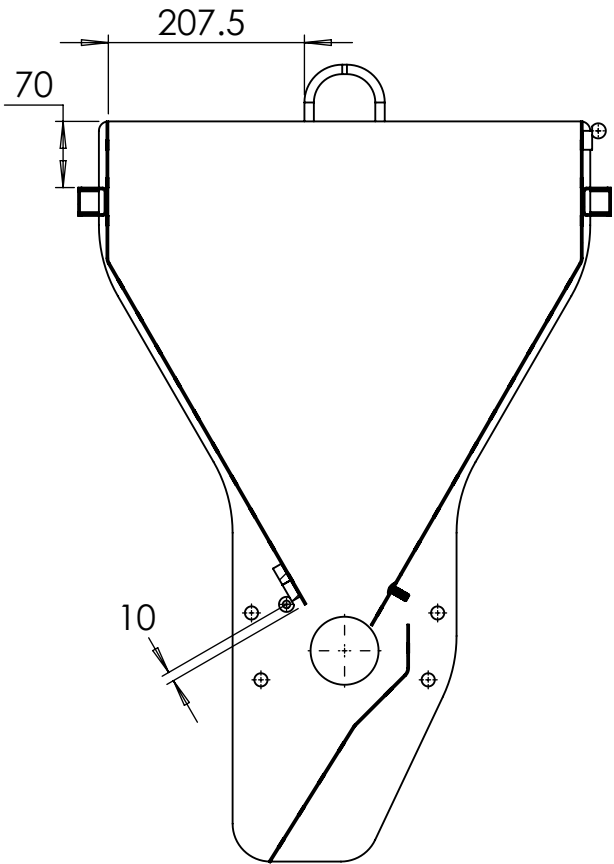
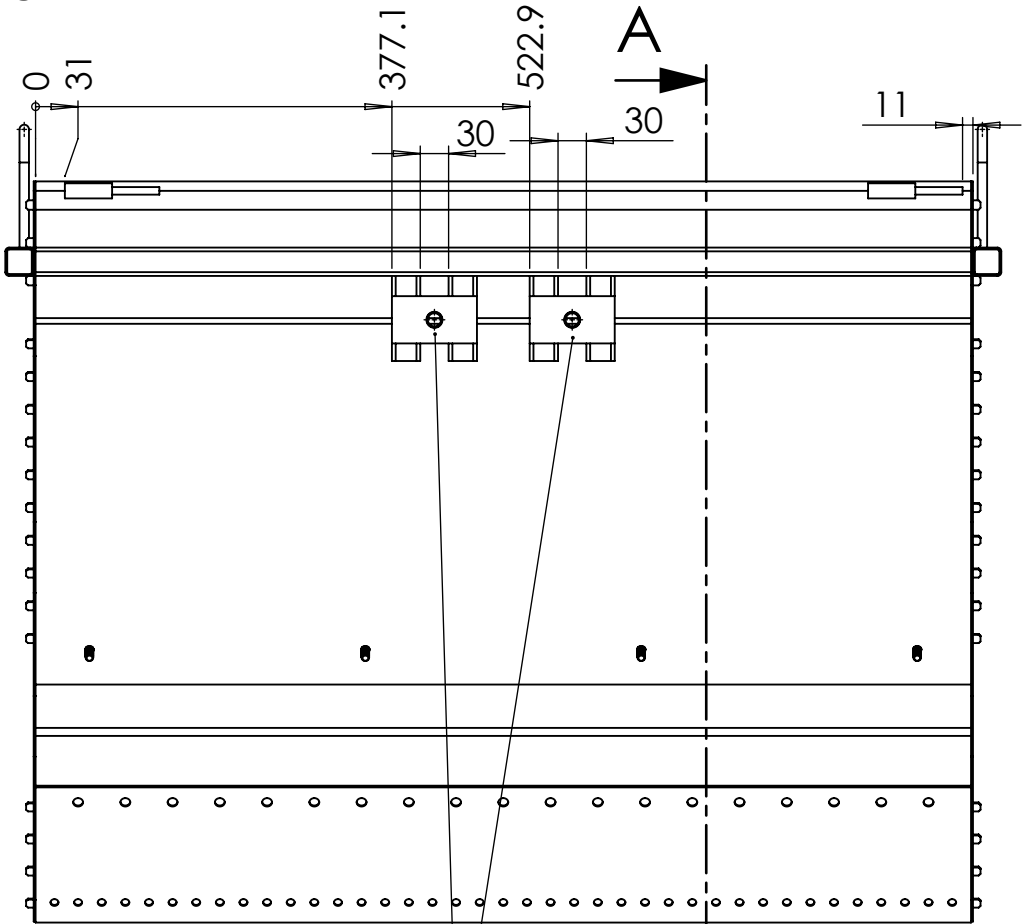
repère	Désignation	p	Longueur	Masse	Ep. tôle	Qté
DB1	DB1- Tôle latérale			4	2	2
DB2	DB2 - Tôle arrière			9	2	1
DB3	DB3 - Tôle avant			9	2	1
DB4	DB4 - Tôle de sortie			5	2	1
DB5	Fer plat 50 x 5		85	0		2
DB6	fer rond Ø10		295	0		2
DB7	Fer plat 20 x 10		990	2		2
DB8	Charnière à souder 100mm	1x Ø8 ;		0		5
DB9	Fer plat 20 x 10		60	0		2
DB10	Tube carré 30 x 2		990	2		2
DB11	Tube carré 30 x 2		564	1		2
DB13	Vis tête bombée empreinte fendue en croix M8 x 20			0		4
DB12	Tube carré 30 x 2		90	0		4
DB13	Fer plat 50 x 5	1x Ø17 ;	90	0		2
DB14	Ecrou M16 brut			0		2
DB15	Vis Hexagonale M10 x 40			0		2



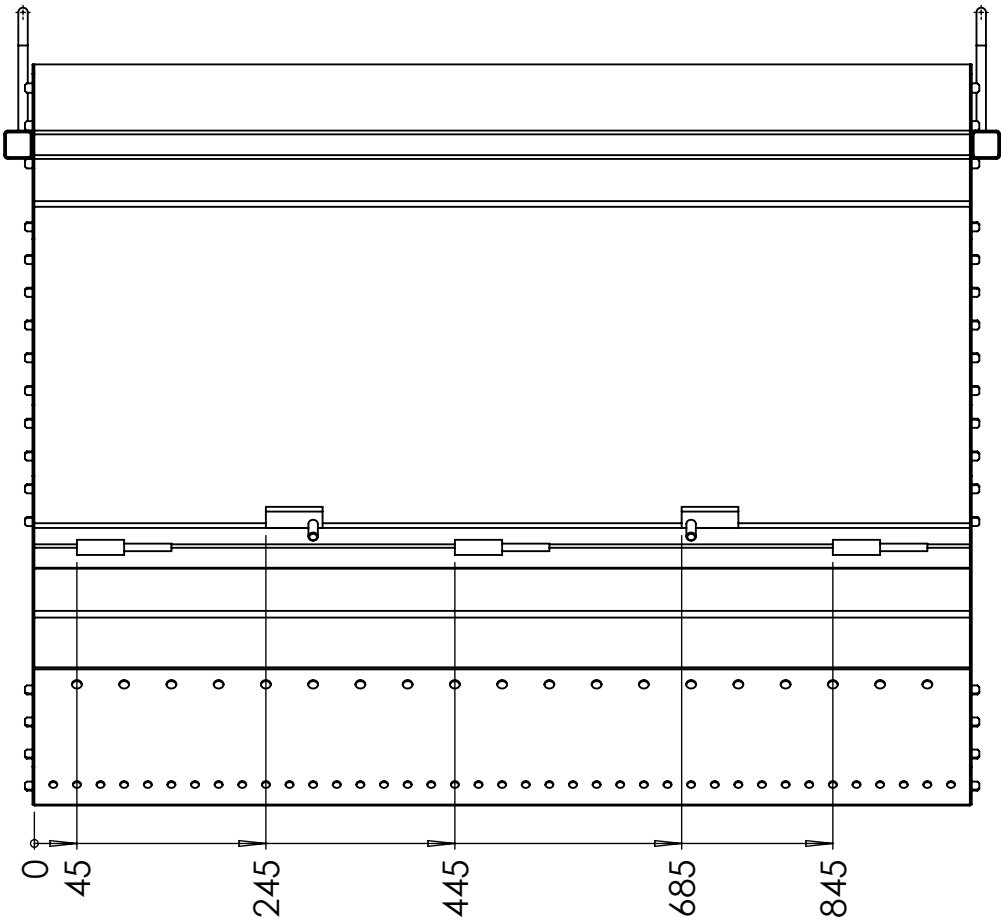
Outil	Distributeur d'engrais - Trémie		
Date	13/11/2025	Version	page n° 8 / 15
Feuille	DB - Détails 2 et assemblage		



ASSEMBLAGE



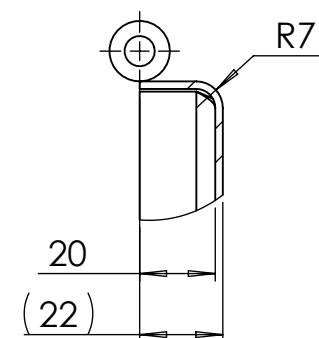
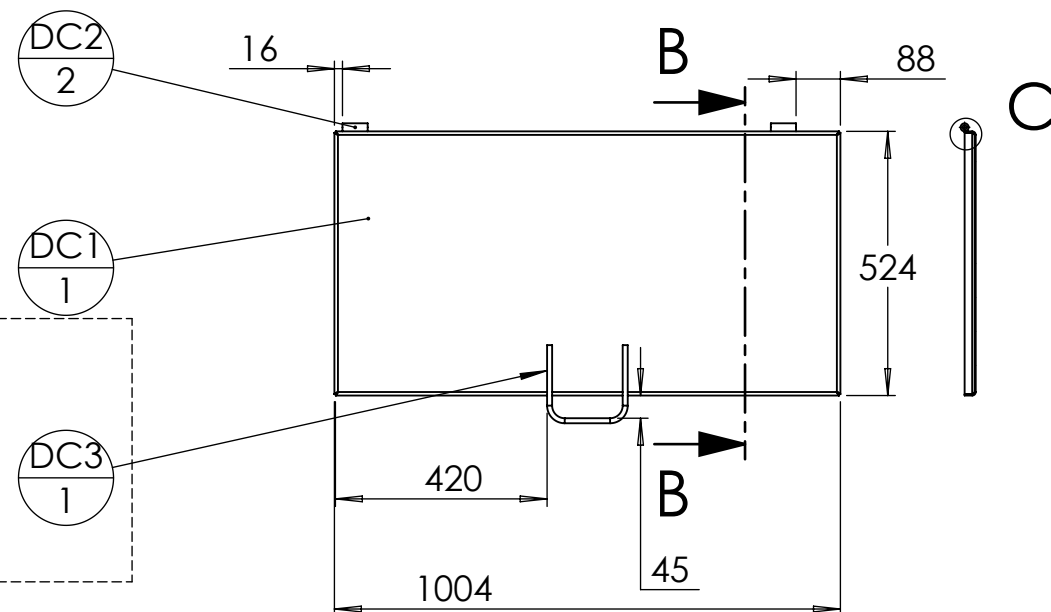
COUPE A-A  
ECHELLE 1 : 8



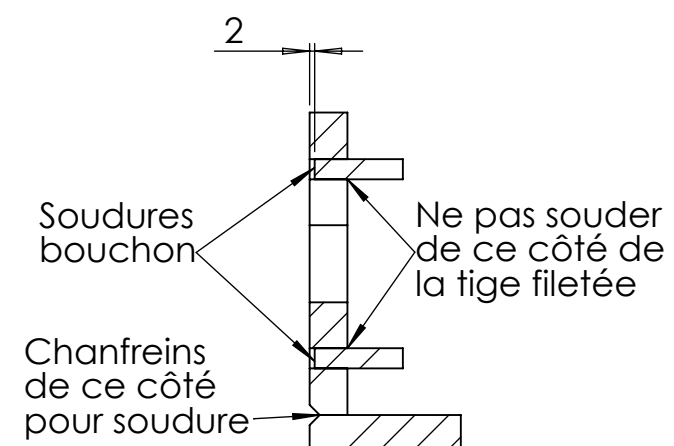
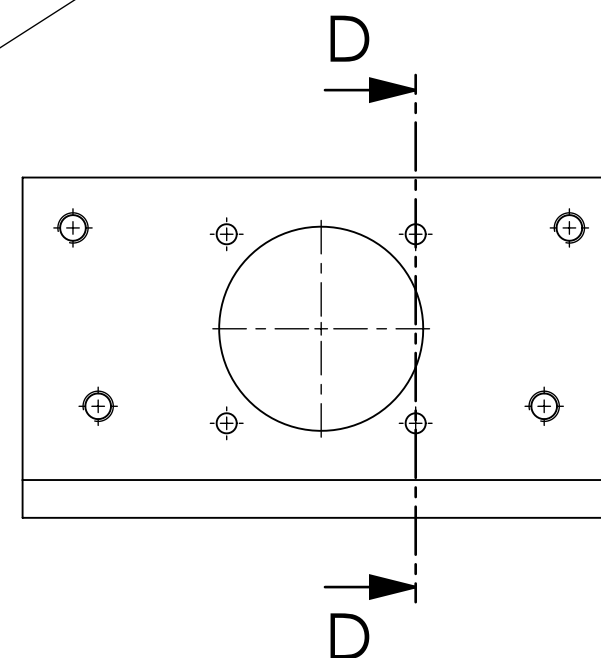
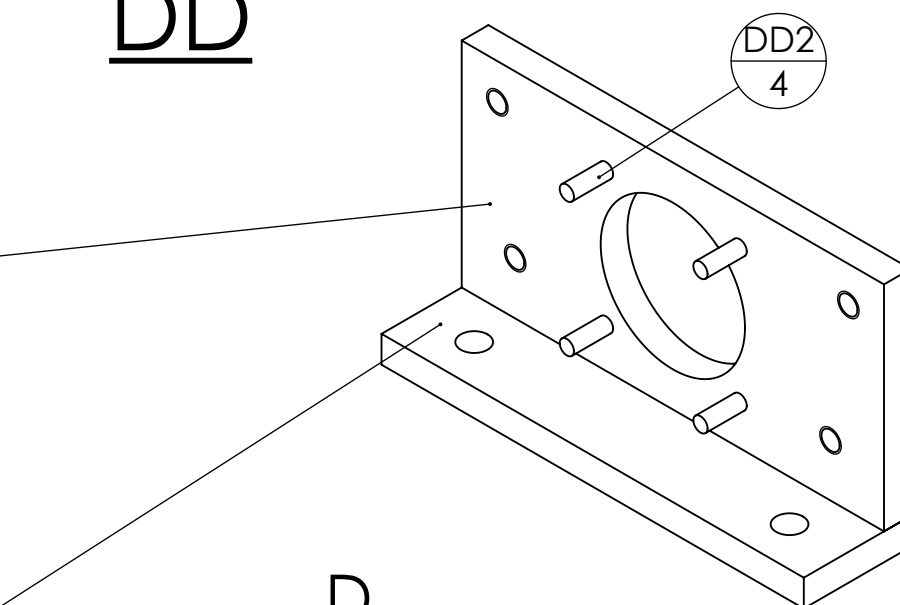


# L'atelier paysan

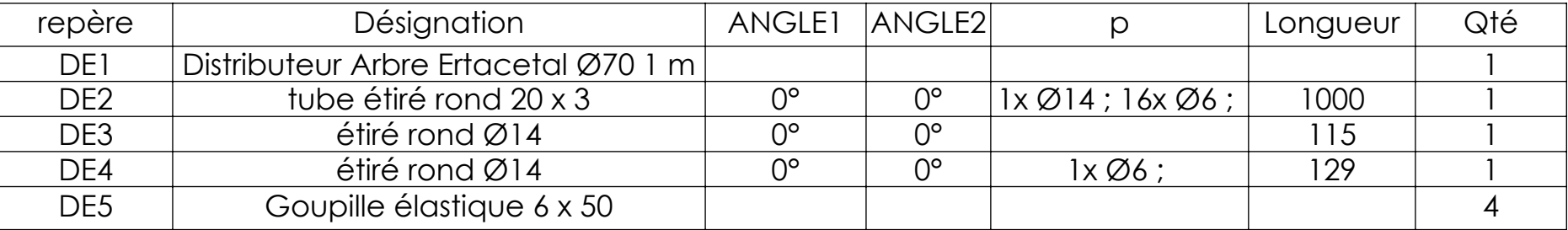
DC2 n'apparaît pas dans la liste car il s'agit d'un élément de la charnière déjà soudée sur DB



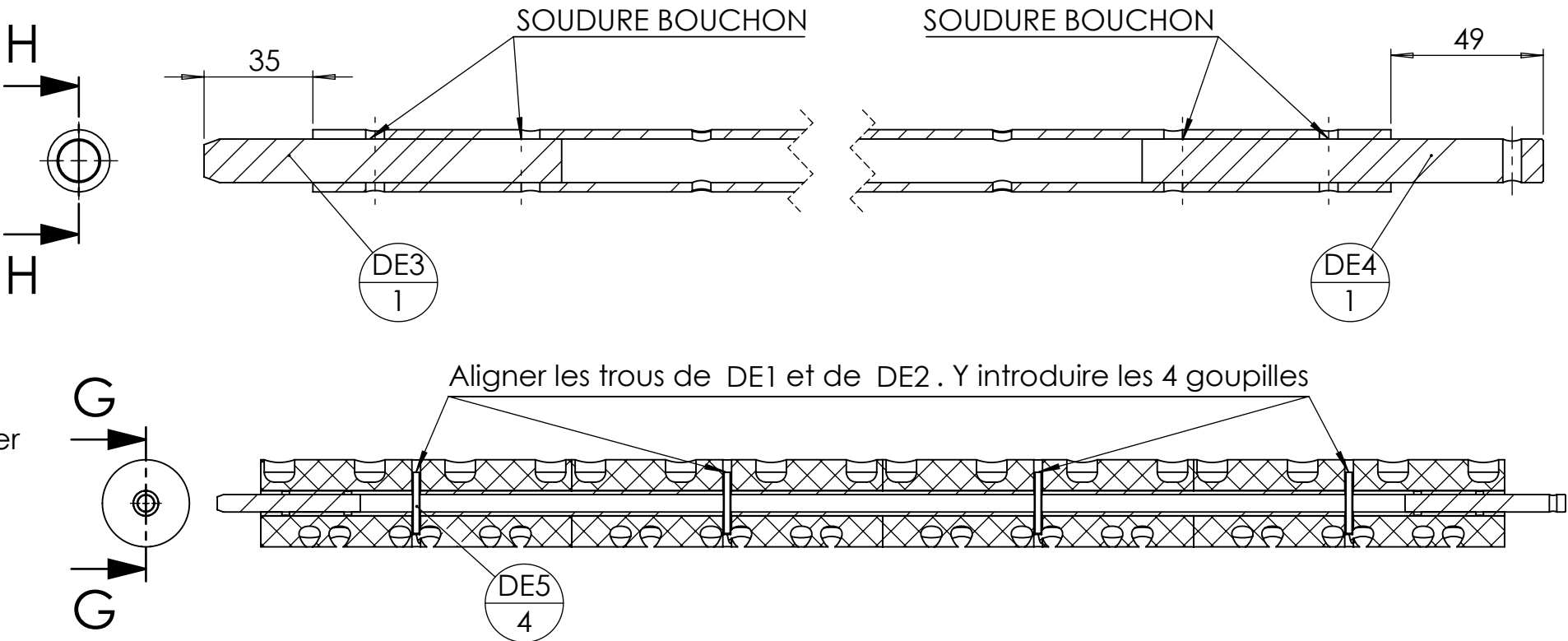
DÉTAIL C  
ECHELLE 1 : 2

DD

COUPE D-D  
ECHELLE 1 : 3

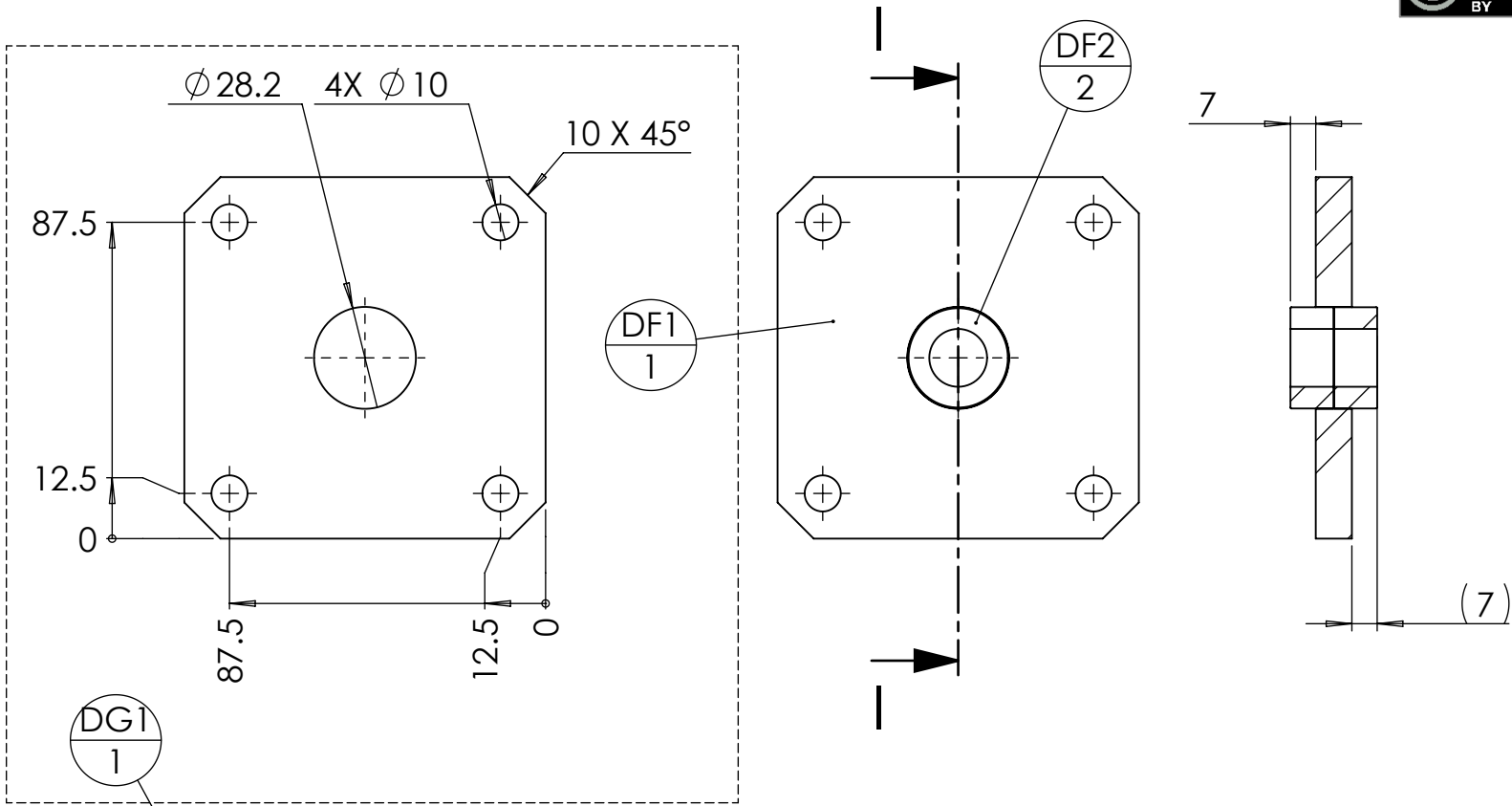


- Insérer DE1 sur le tube DE2 puis aligner les trous de chacune des pièces
- Insérer les 4 goupilles élastiques



DF

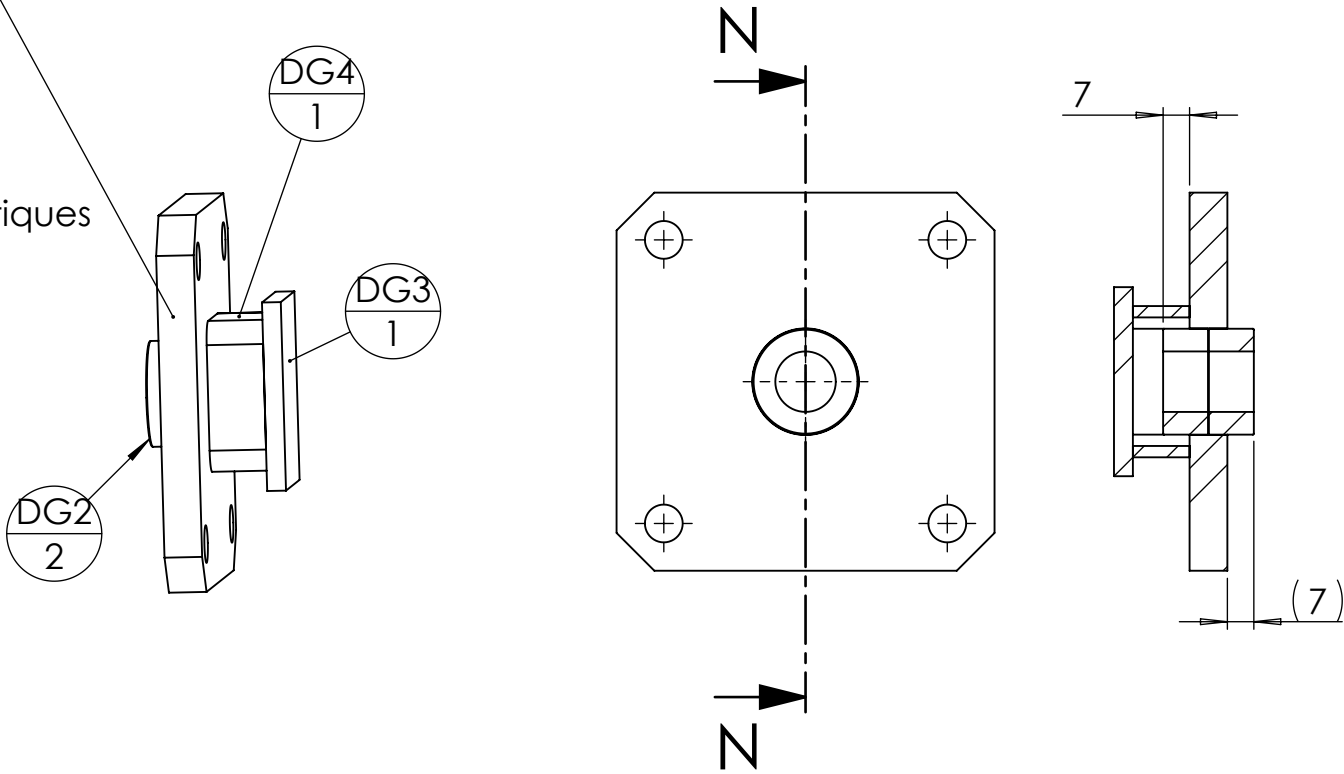
repère	Désignation	p	Longueur	Qté
DF1	fer plat 100 x 10	1x Ø28,2 ; 4x Ø10 ;	100	1
DF2	bague d'arrêt 16x28x12mm	1x Ø16 ; 1x Ø5 ;		2



repère	Désignation	p	Longueur	Qté
DG1	fer plat 100 x 10	1x Ø28,2 ; 4x Ø10 ;	100	1
DG2	bague d'arrêt 16x28x12mm	1x Ø16 ; 1x Ø5 ;		2
DG3	Fer plat 50 x 5		40	1
DG4	tube carré 40 x 3		15	1

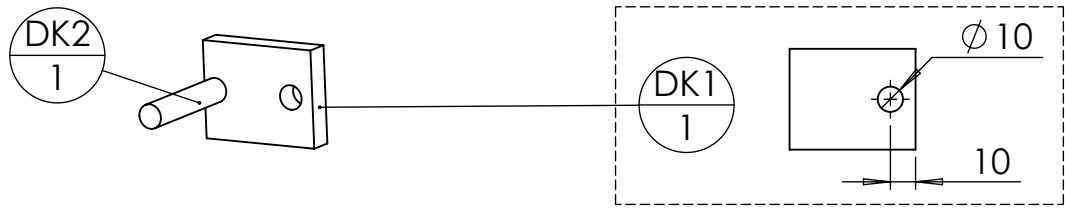
DG

DF1 et DG1 sont identiques



repère	Désignation	p	Longueur	Qté
DK1	fer plat 50 x 10	1x Ø10 ;	40	1
DK2	fer rond Ø10		50	1

DK



Outil

Distributeur d'engrais - Trémie

Date

13/11/2025

Version

page n° 12/ 15

Feuille

DI, DM

repère

Désignation

ANGLE1

ANGLE2

p

Longueur

Qté

DI1

Fer plat 50 x 5

0.00

0.00

200

1

DI2

Ecrou M12 brut

2

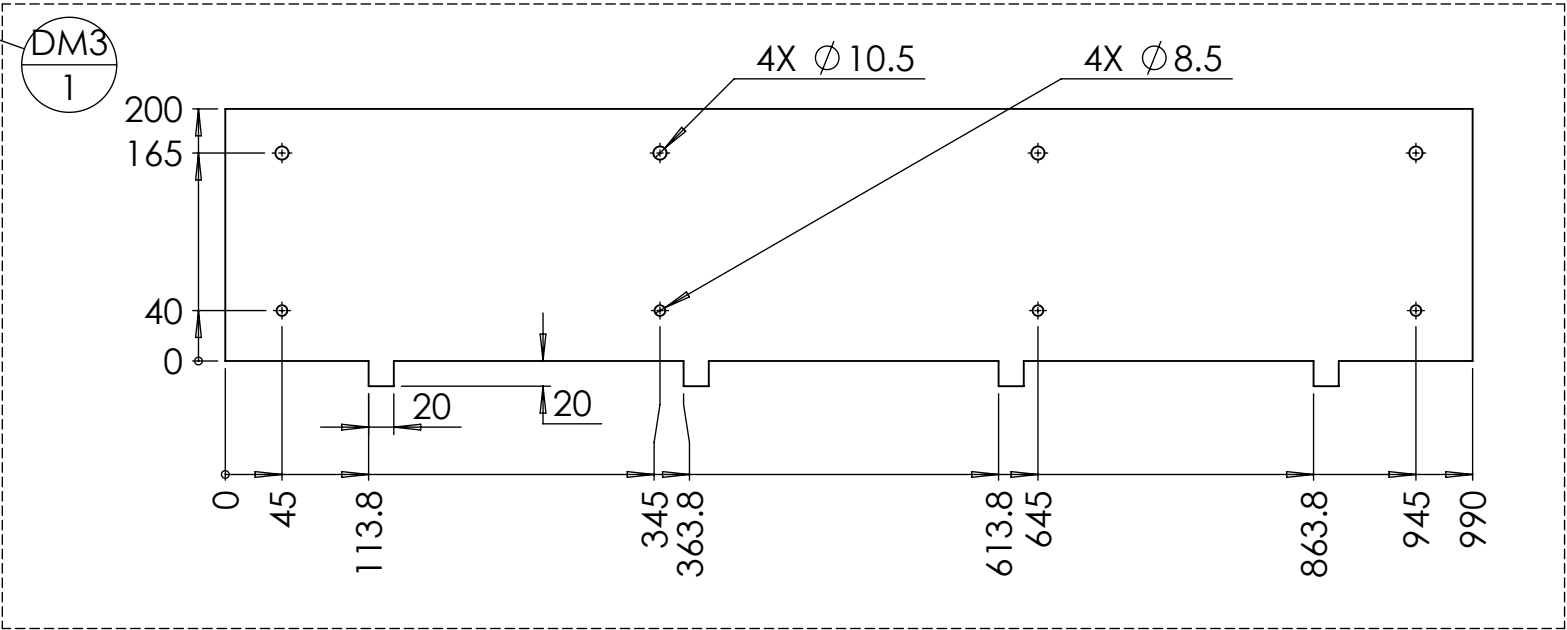
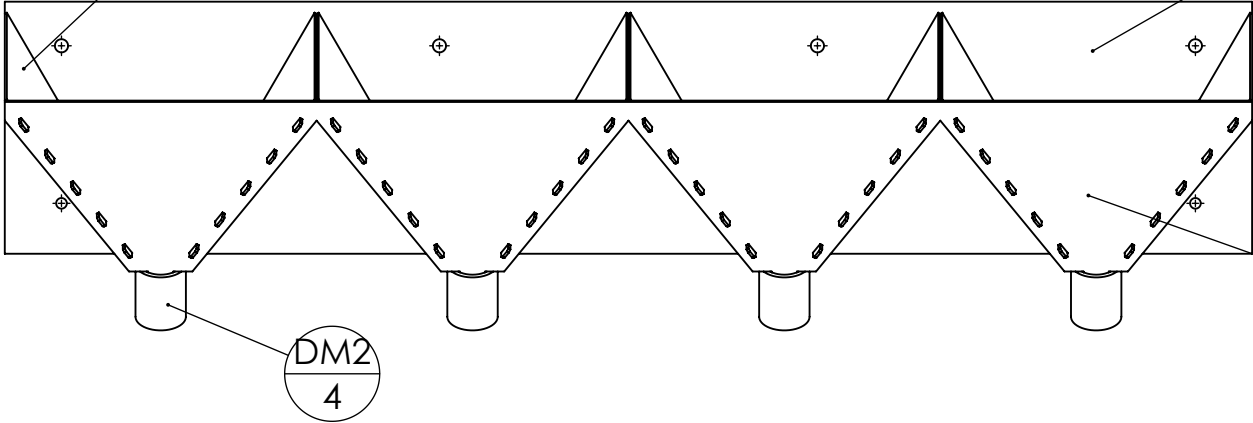
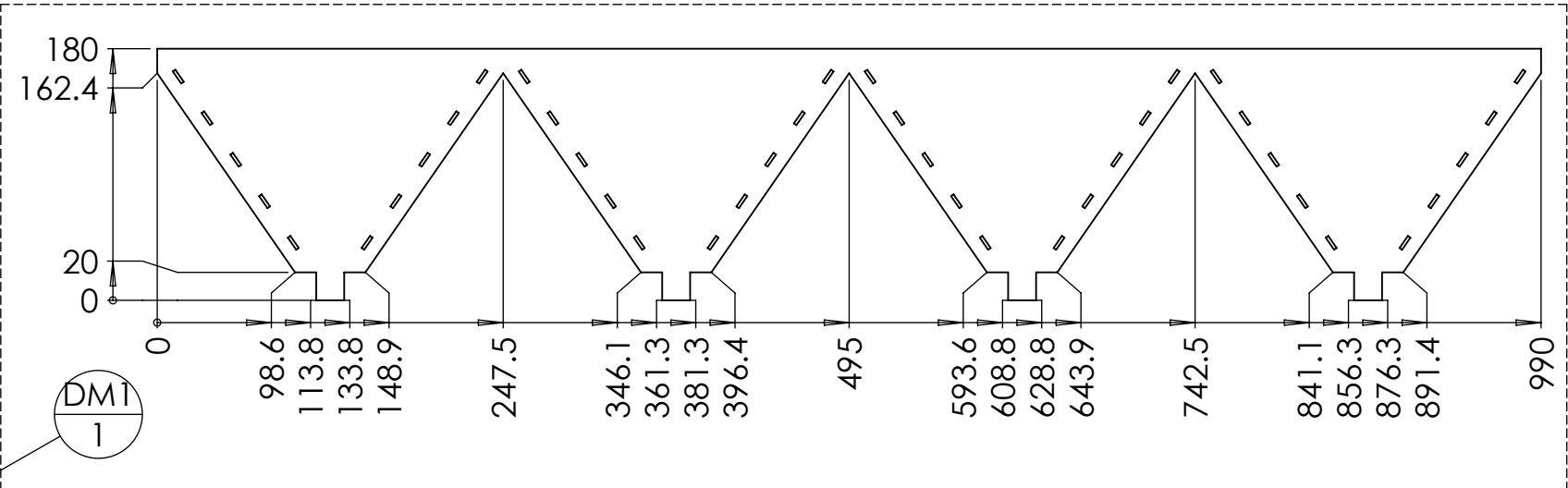
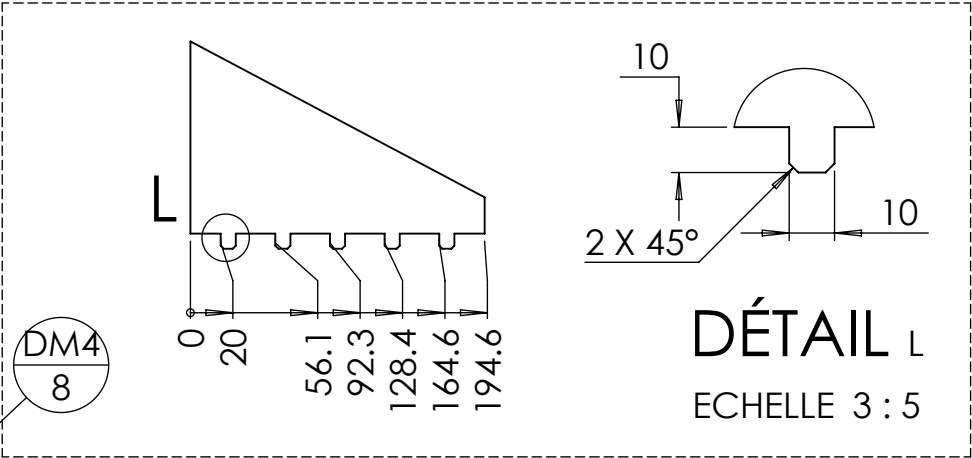
DÉTAIL AA

ECHELLE 3 : 5

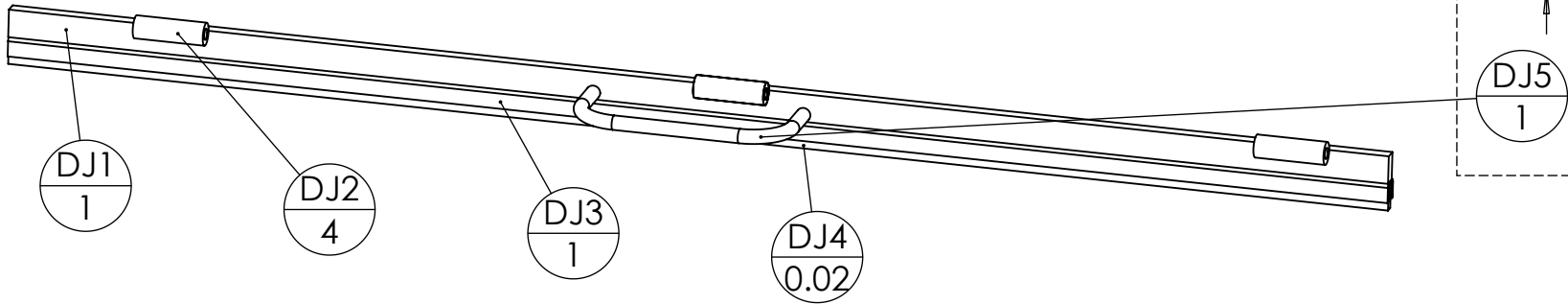
DÉTAIL K

ECHELLE 3 : 5

DM



repère	Désignation	p	Longueu r	Ep. tôlerie	Qté
DM1	Tôle arrière avaloir			2	1
DM2	tube rond 40 x 4		50		4
DM3	DL4 avaloir distributeur d'engrais			2	1
DM4	Tôle latérale avaloir			2	8

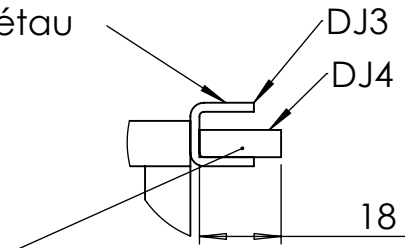


repère	Désignation	Longueur	Qté
DJ1	Fer plat 20 x 10	985	1
DJ4	Tapis caoutchouc	0.02	1
DJ3	UPAF 14 x 14 x 2	985	1
DJ5	fer rond Ø10	244.2	1

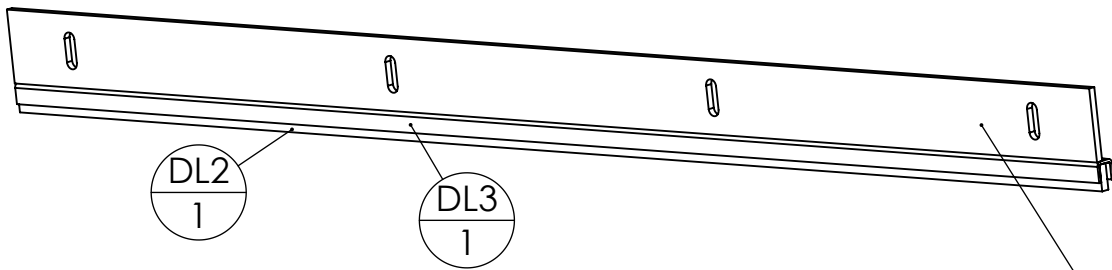
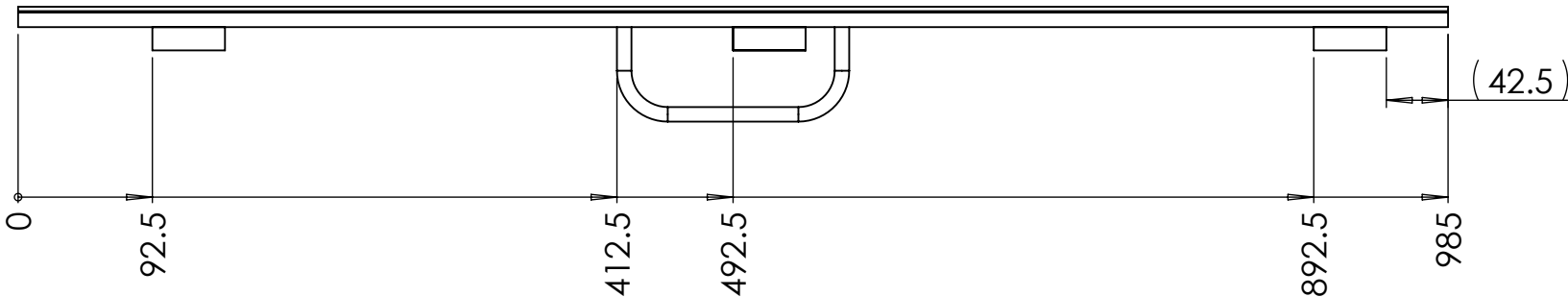
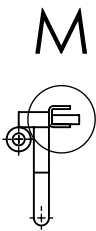
DJ2 n'apparait pas dans la liste car il s'agit d'un élément de la charnière déjà soudée sur DB

Il est nécessaire de resserrer DJ3 avec un serre joint ou un étau pour coincer DJ4

DJ4 peut être fabriqué en découpant une bande dans une plaque de coutchouc  
(La quantité mentionnée dans la nomenclature correspond au ratio utilisé dans une plaque de 1x1,40m)



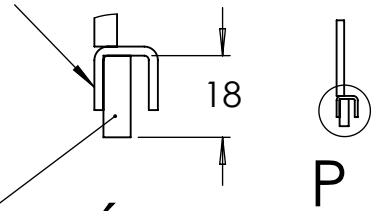
DÉTAIL M  
ECHELLE 3 : 5



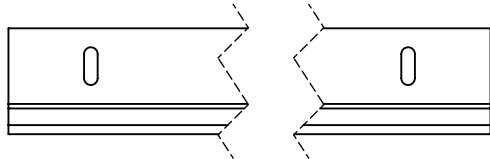
DL

Il est nécessaire de resserrer DL3 avec un serre joint ou un étau pour coincer

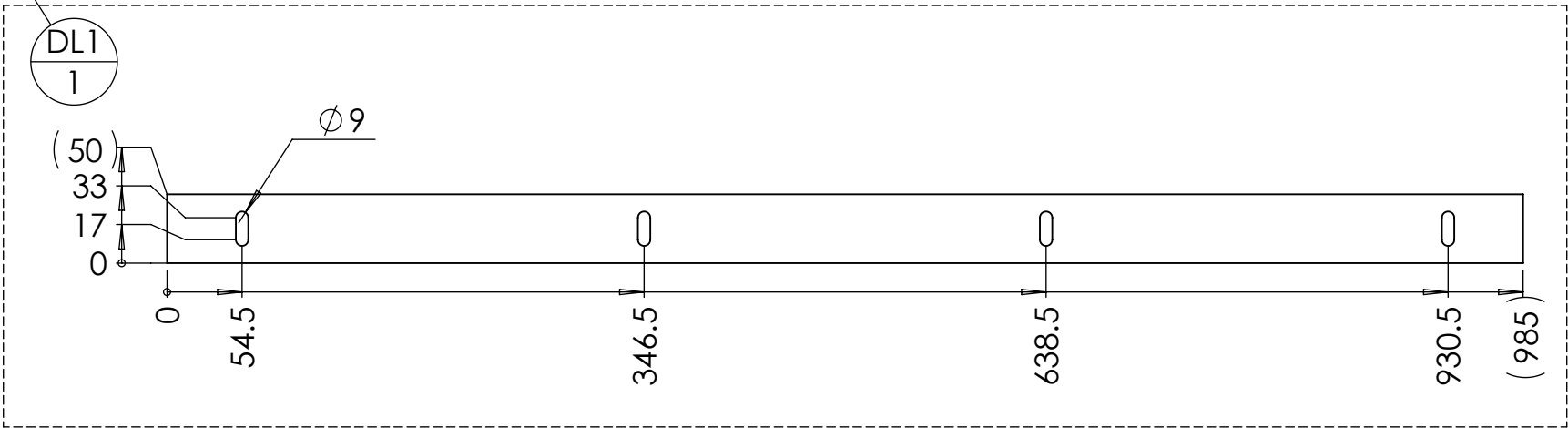
DL2 peut être fabriqué en découpant une bande dans une plaque de coutchouc  
(La quantité mentionnée dans la nomenclature correspond au ratio utilisé dans une plaque de 1x1,40m)



DÉTAIL P  
ECHELLE 3 : 5



repère	Désignation	Longueur	Qté
DL1	Fer plat 50 x 5	985	1
DL2	Plaque de caoutchouc 1000x1400x6	0.01	1
DL3	UPAF 14 x 14 x 2	985	1







Outil

Distributeur d'engrais - Trémie

Date

13/11/2025

Version

page n° 15/ 15

Feuille

Fournitures globales-avaloir

<