

Outil	Monokit pour serre mobile				
Date	24/09/2024	Version	1.1		page n° 1 / 8
Feuille	Préambule				



Avant de commencer

La présente version est le résultat des évolutions par l'usage, d'expérimentations paysannes quotidiennes, des ajustements pratiques issus des retours des participants aux nombreuses formations et journées de terrain collectives.

L'autoconstruction de votre outil à l'aide de ce tutoriel n'est que le début de votre aventure. Si cette machine est pertinente en l'état pour de nombreux contextes, vous allez devoir l'adapter, la régler, la modifier pour l'ajuster à votre projet agronomique, vos itinéraires techniques, vos conditions pédo-climatiques. Vous allez donc faire vivre cette machine.

Merci de nous faire parvenir vos retours, vos découvertes, vos réussites.
Vos expériences individuelles, vos tâtonnements de terrain viendront enrichir le pot commun paysan, sous même licence libre que les présents plans.

<http://www.latelierpaysan.org/>

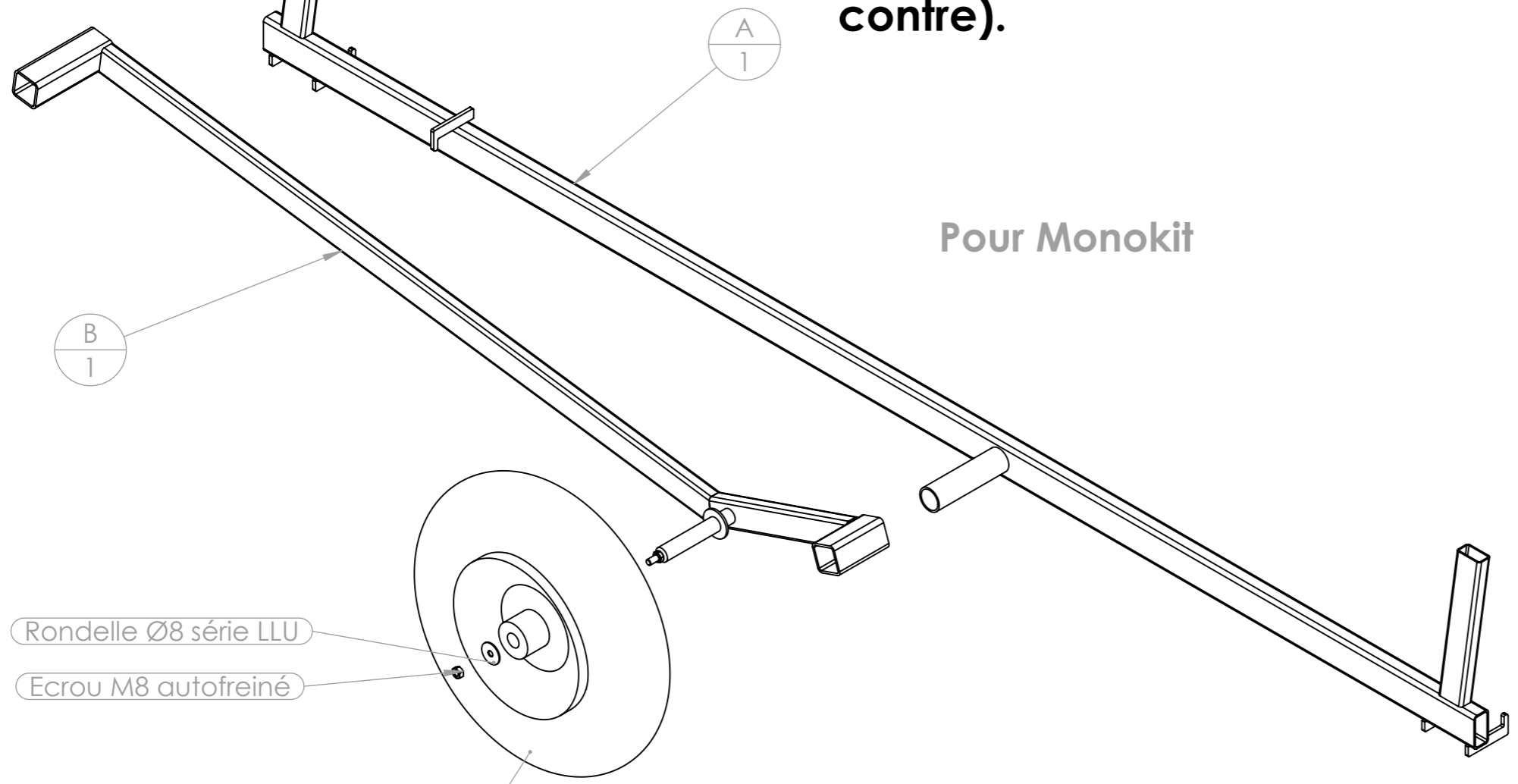


<http://forum.latelierpaysan.org>

Outil	Monokit pour serre mobile				
Date	24/09/2024	Version	1.1		page n° 2 / 8
Feuille	Vue générale				



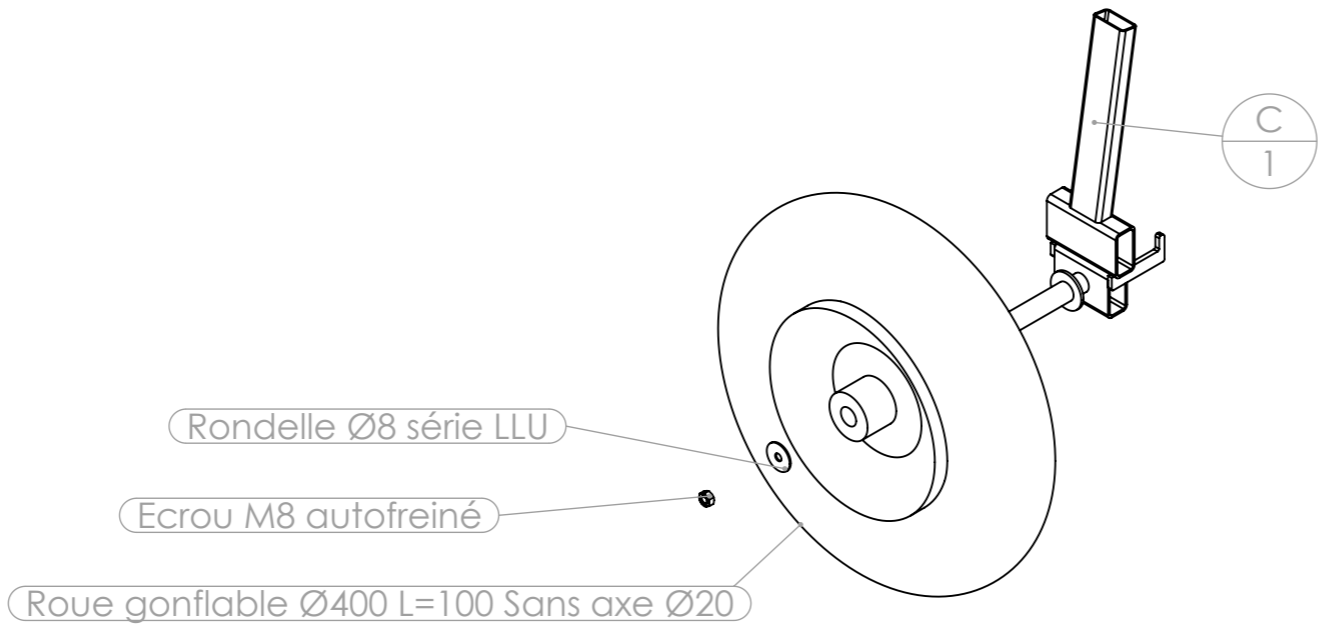
ATTENTION : pour fonctionner le monokit doit être utilisé sur des serres avec l'entretoise basse montée à l'extérieure (cf. photos ci contre).



Pour Monokit

Roue gonflable Ø400 L=100 Sans axe Ø20

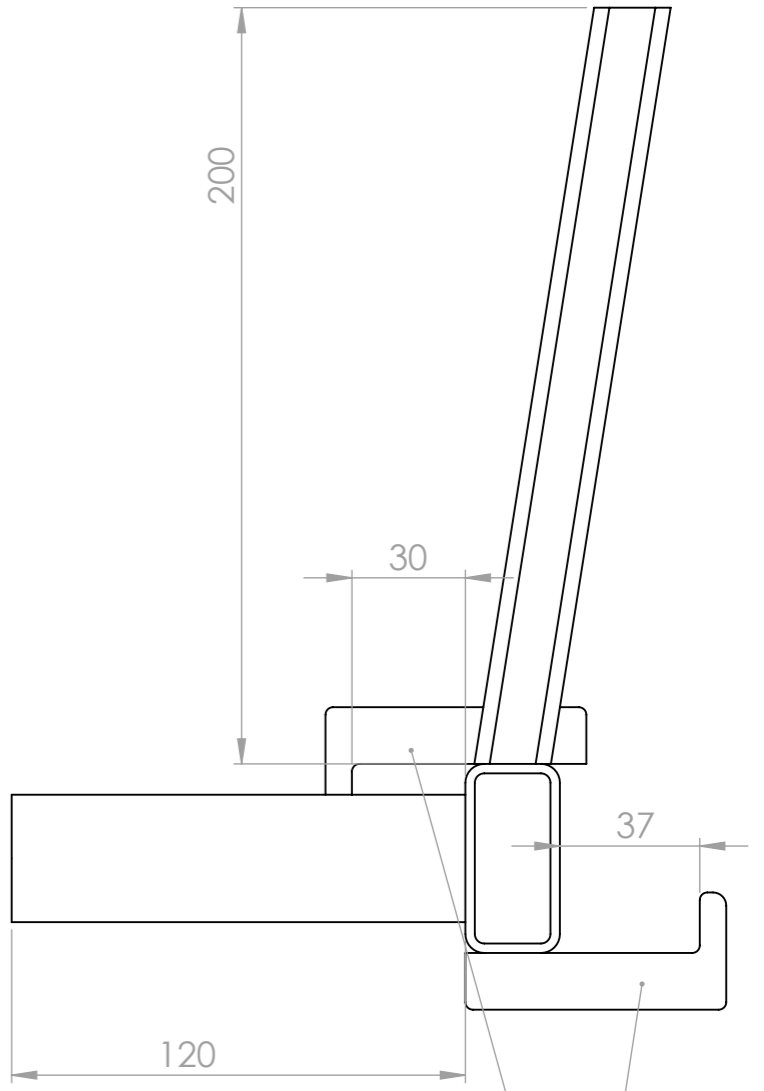
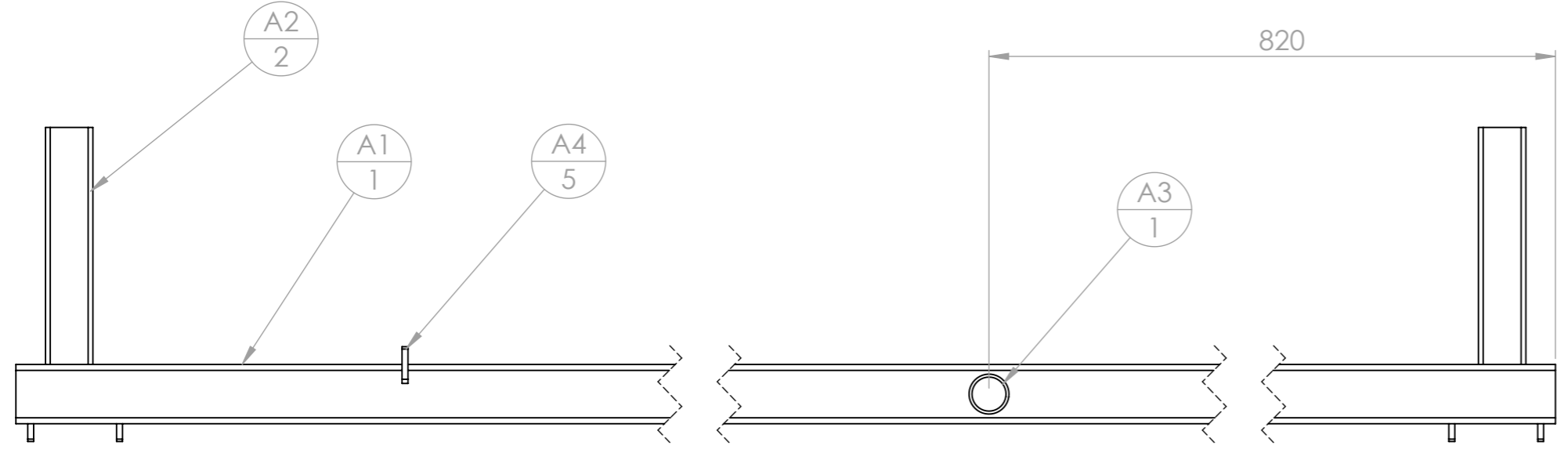
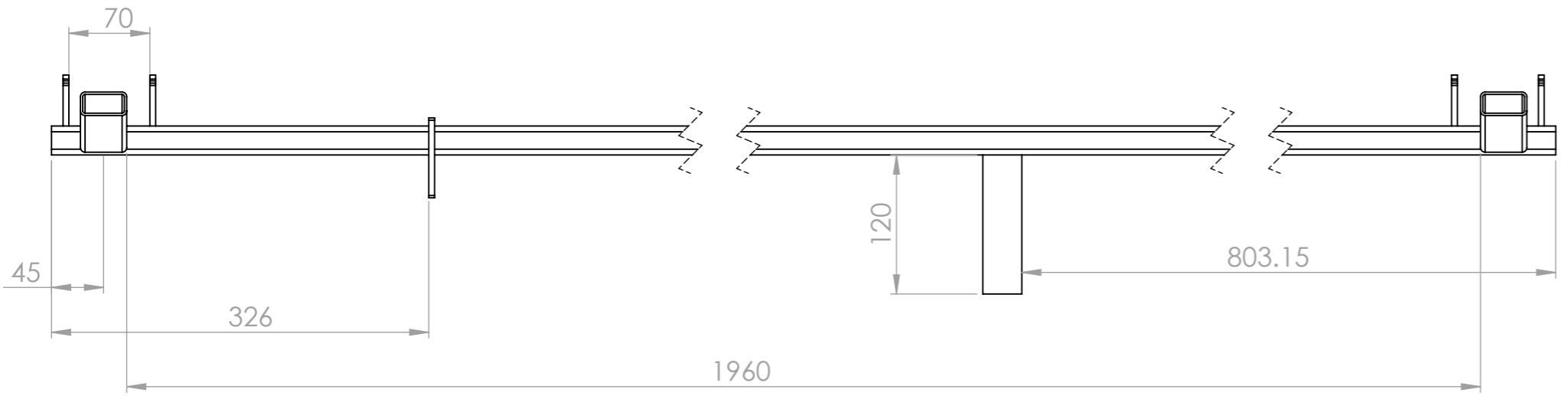
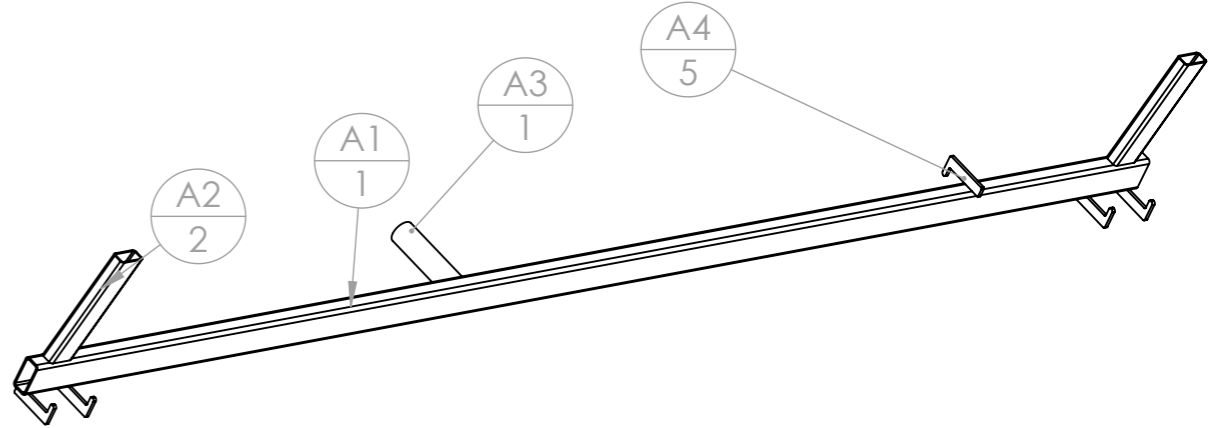
Pour barre borgne



Roue gonflable Ø400 L=100 Sans axe Ø20

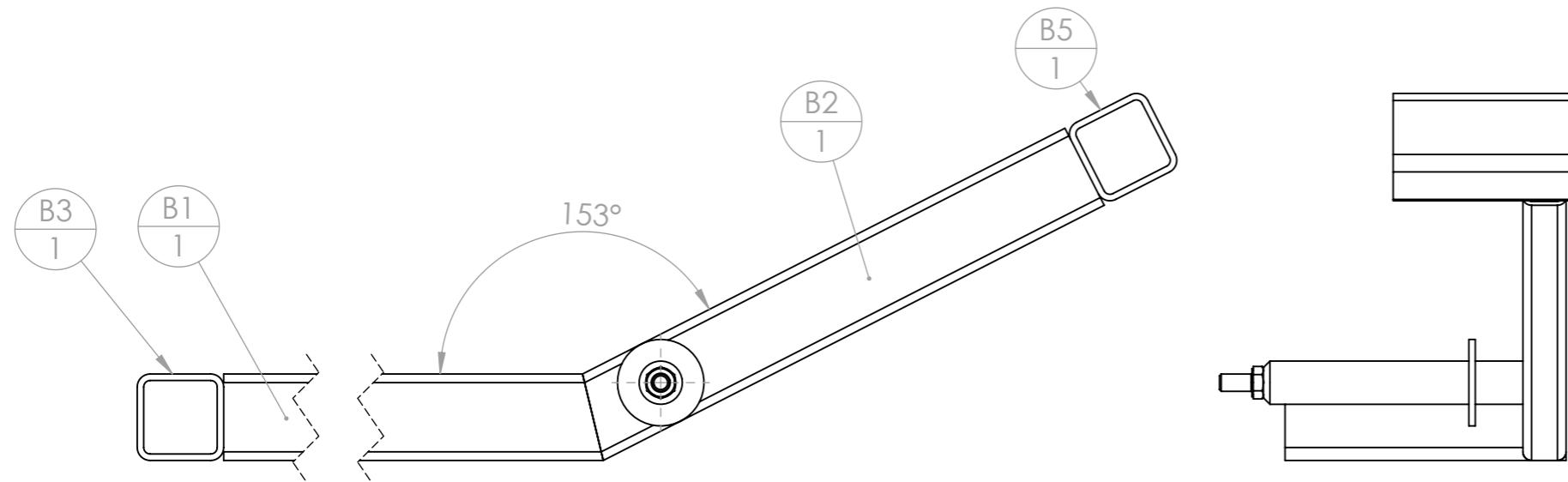
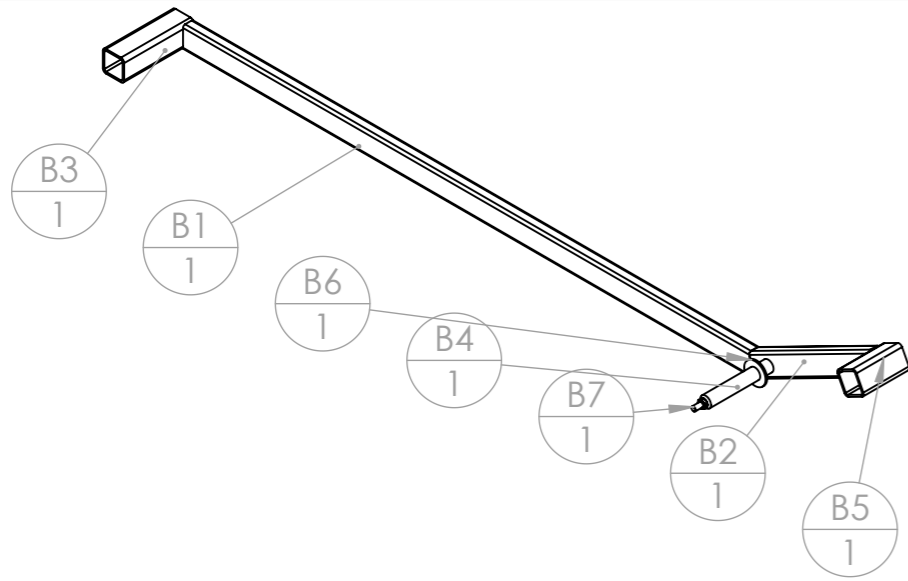


repère	Désignation	ANGLE1	ANGLE2	p	LONGUEUR	Epaisseur de tolérerie	Quantité
A1	tube rectangulaire 50 x 25 x 2.5	0.00	0.00		2090		1
A2	tube rectangulaire 40 x 20 x 2	9.00	9.00		205.66		2
A4	Platine Laser Monokit					5	5
A3	tube rond 33.7 x 2.5	0.00	0.00		120		1

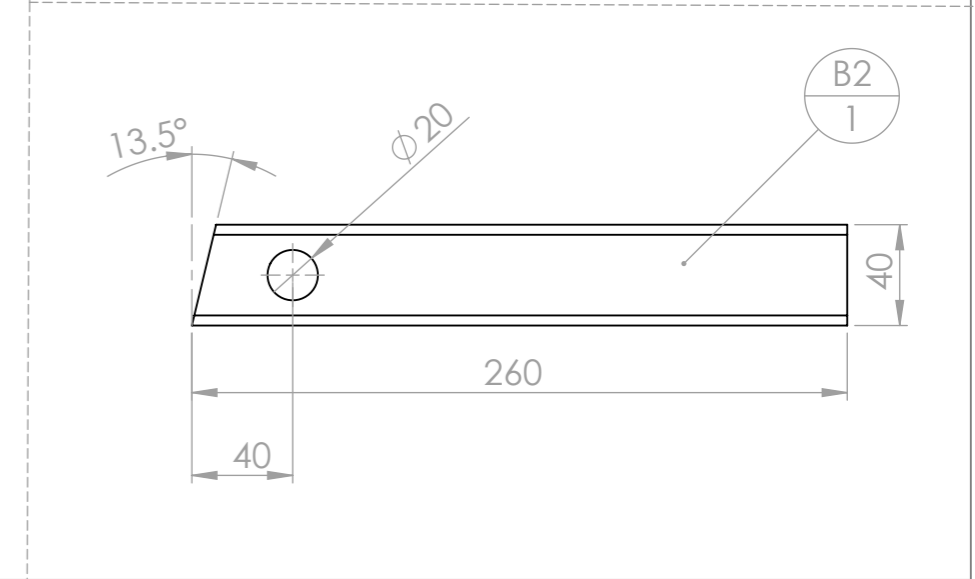
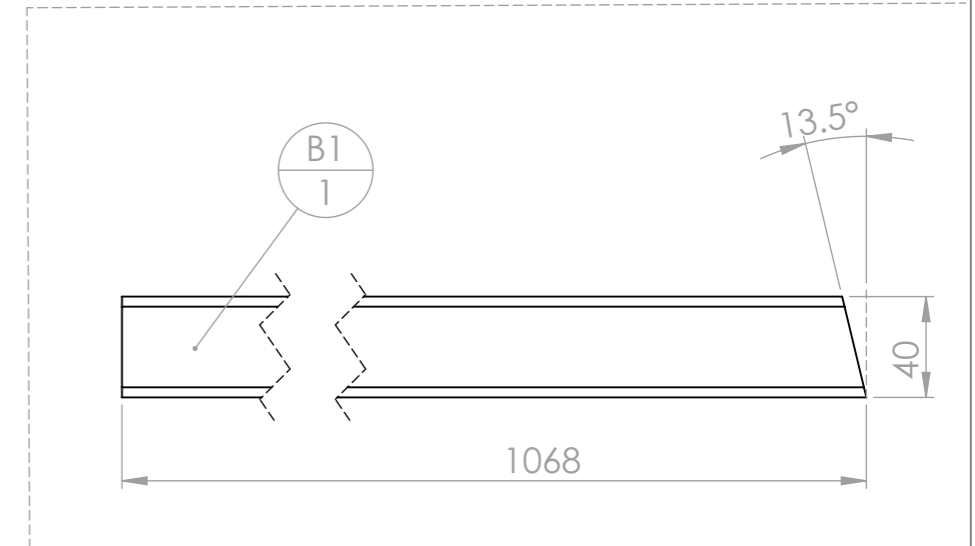
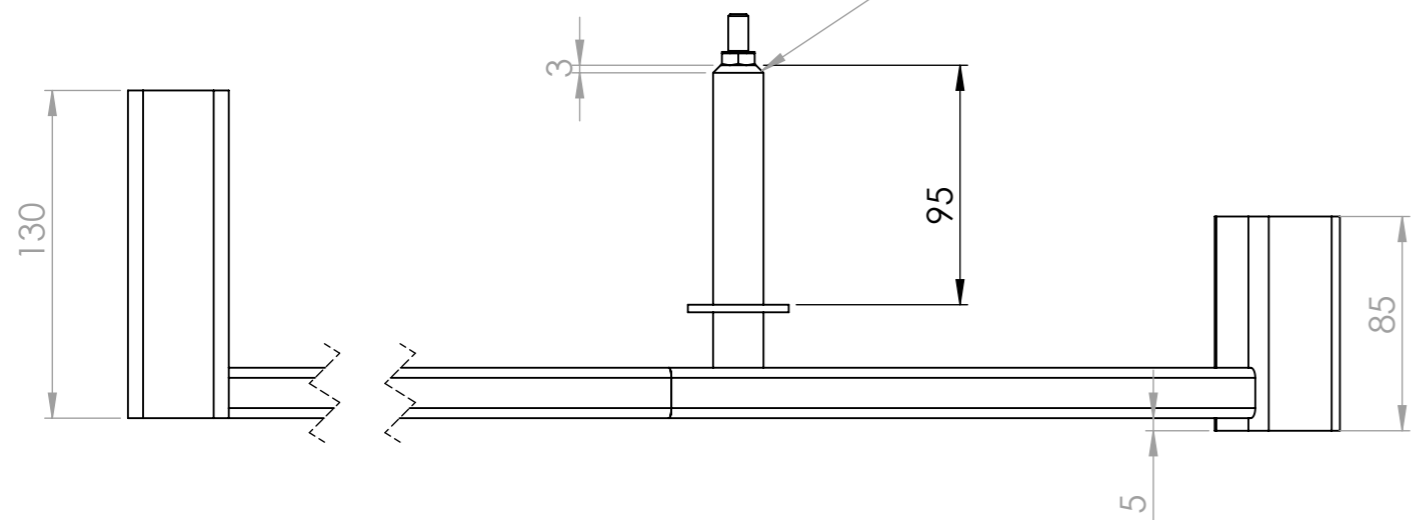


Attention au placement des platines celle de droite n'a pas le même espacement

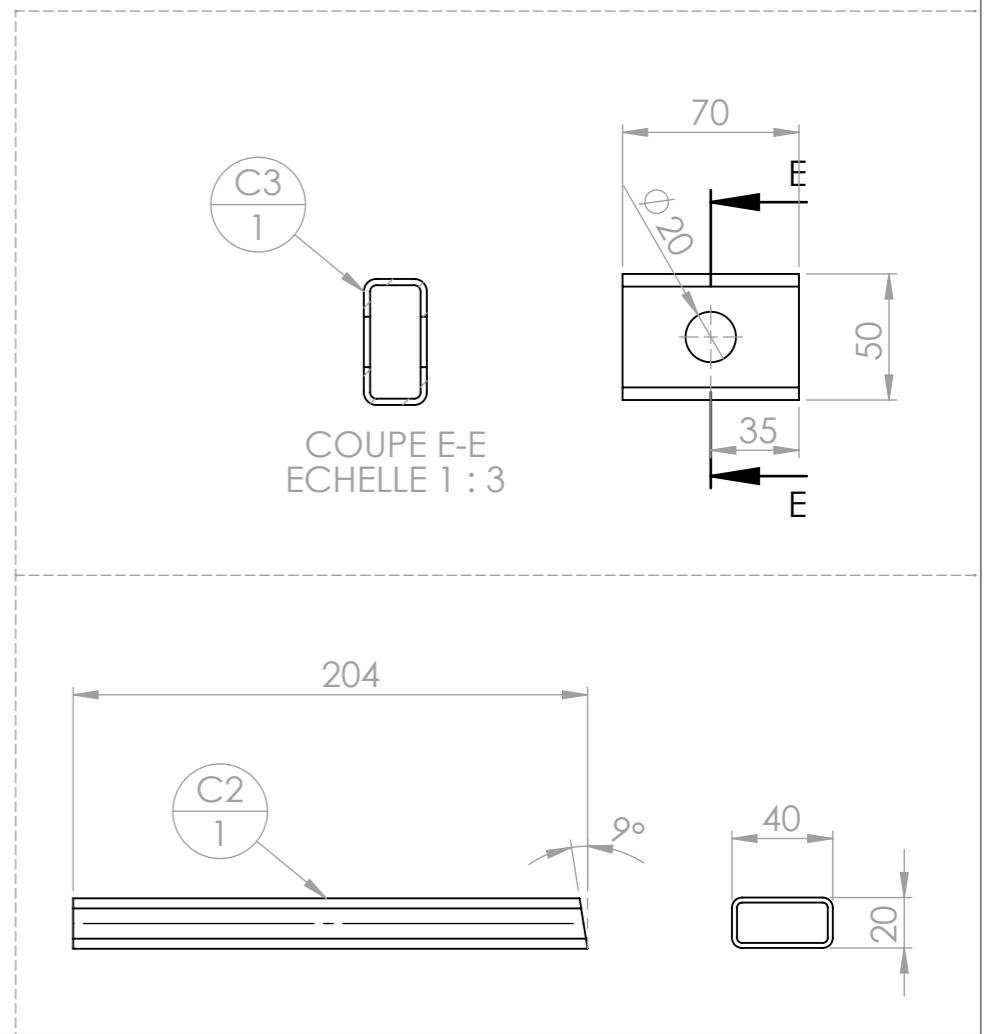
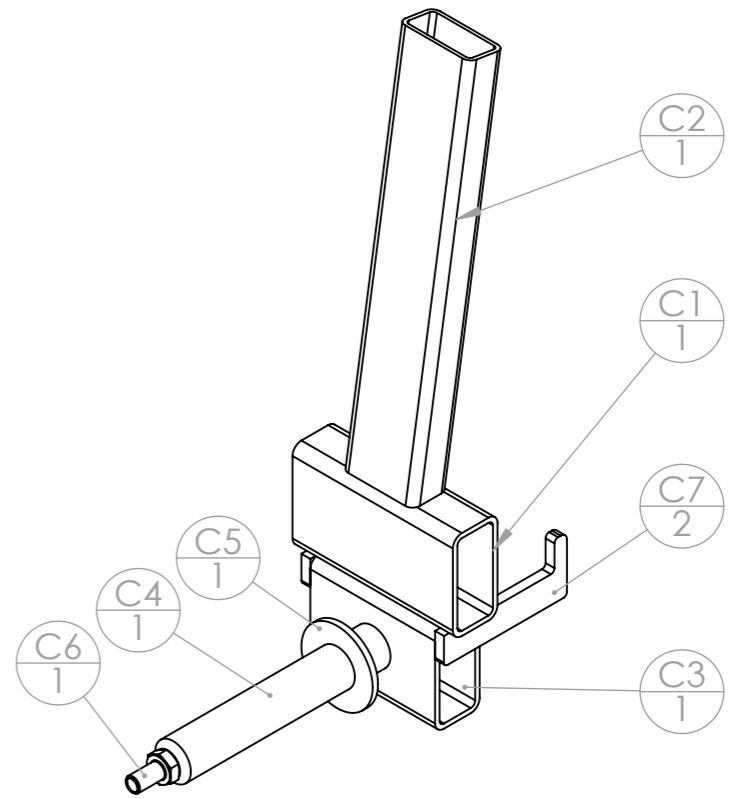
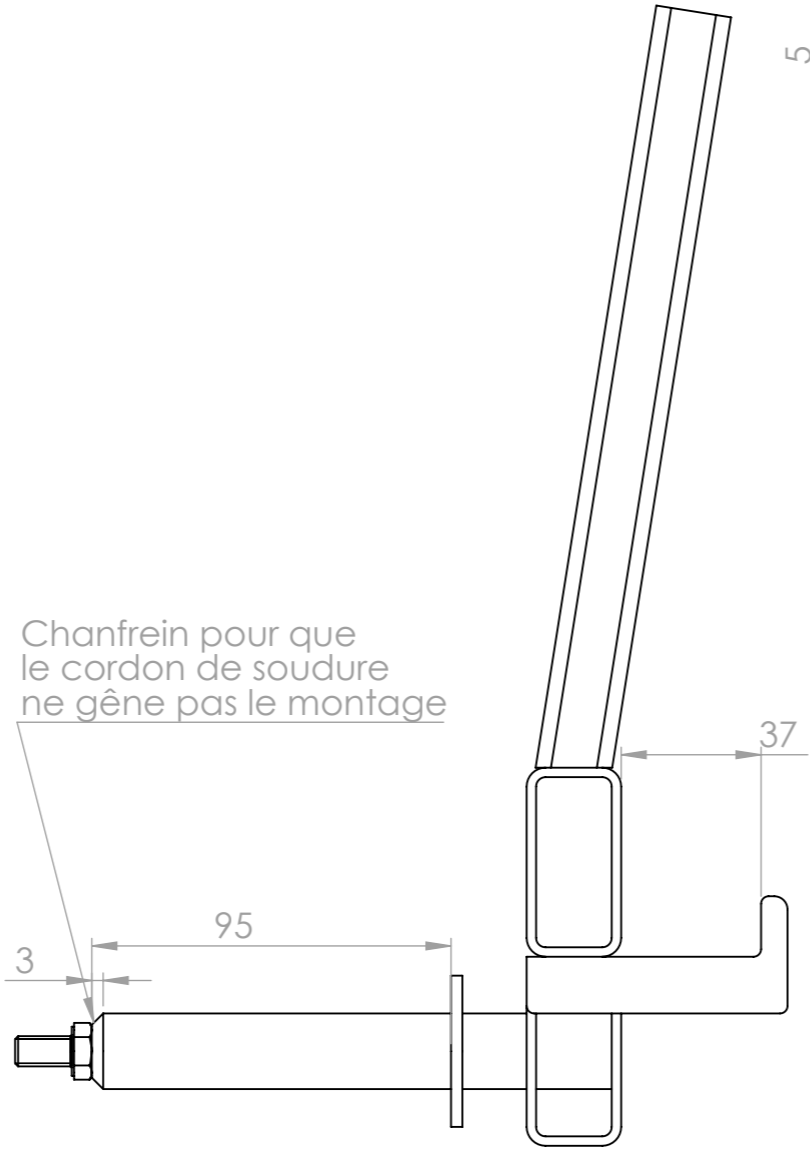
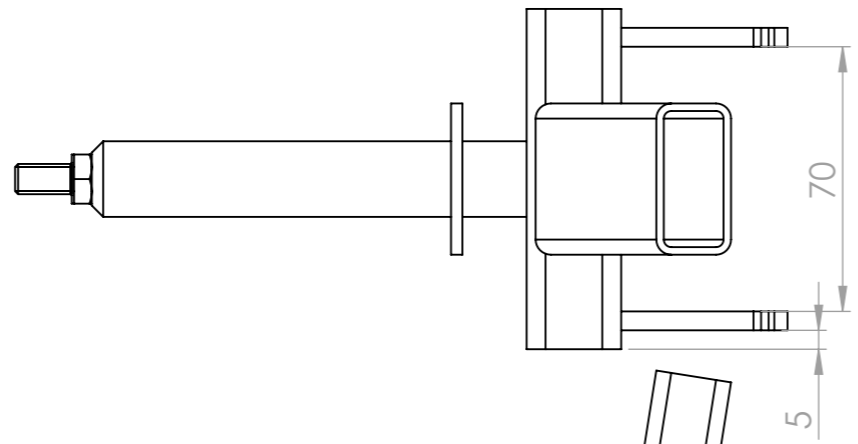
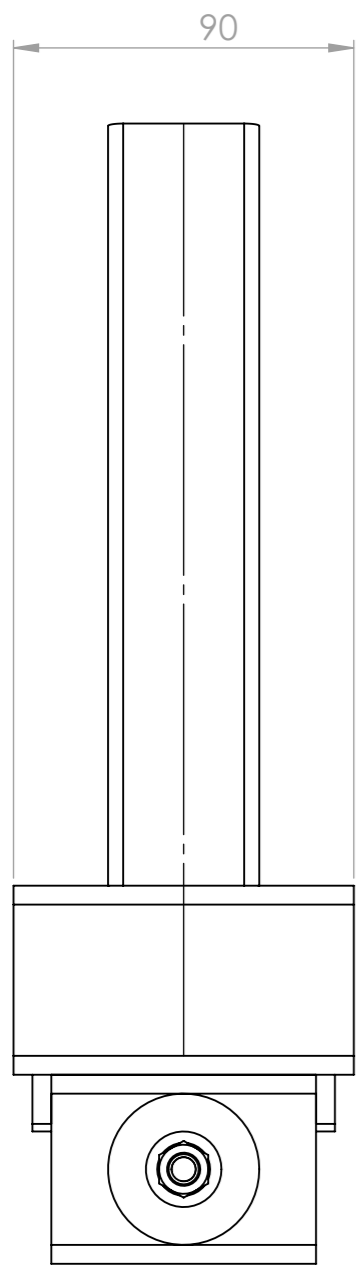
repère	Désignation	LONGUEUR	ANGLE1	ANGLE2	P	Quantité
B1	tube rectangulaire 40 x 20 x 2	1067.9	13.50	0.00		1
B6	Rondelle Ø20 Série MU					1
B2	tube rectangulaire 40 x 20 x 2	260	0.00	13.50	2x Ø20 ;	1
B3	tube carré 40 x 3	130	0.00	0.00		1
B7	Vis hexagonale M8 x 25					1
B5	tube carré 40 x 3	85	0.00	0.00		1
B4	étiré rond Ø20	140	0.00	0.00		1



Chanfrein pour que le cordon de soudure ne gêne pas le montage



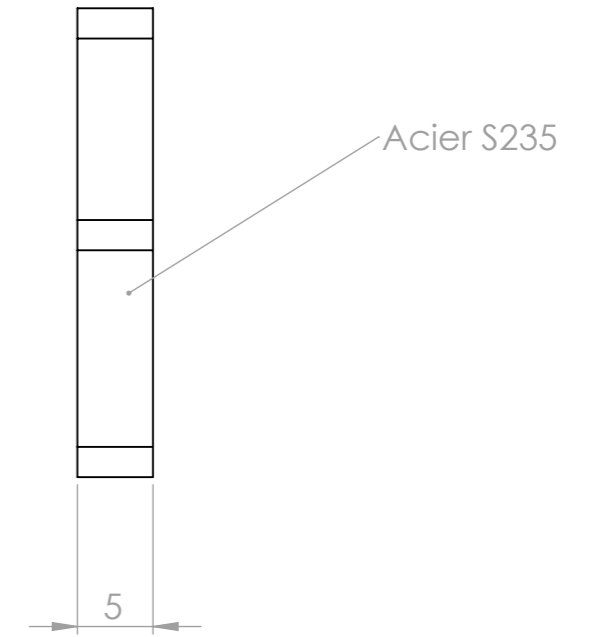
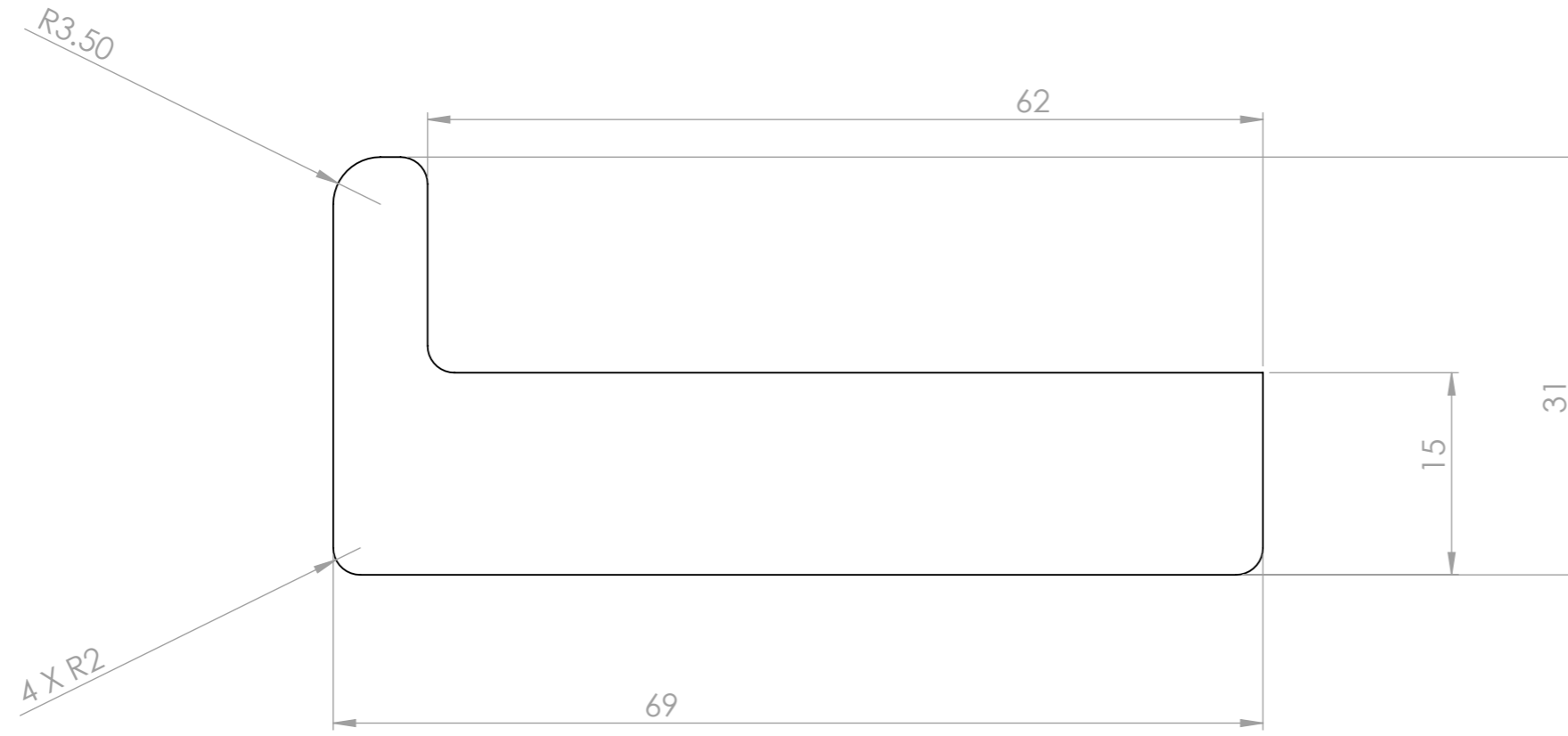
repère	Désignation	ANGLE1	ANGLE2	p	Longueur	Epaisseur de tôle	Qté
C1	tube rectangulaire 50 x 25 x 2.5	0.00	0.00		90		1
C2	tube rectangulaire 40 x 20 x 2	0.00	9.00		204.08		1
C7	Platine Laser Monokit					5	2
C3	tube rectangulaire 50 x 25 x 2.5	0.00	0.00	2x Ø20 ;	70		1
C4	étiré rond Ø20	0.00	0.00		140		1
C5	Rondelle Ø20 Série MU						1
C6	Vis hexagonale M8 x 15						1



Outil	Monokit pour serre mobile				
Date	24/09/2024	Version	1.1		page n° 6 / 8
Feuille	Platine				



Platine pouvant être réalisée à partir d'un fer plat





Pour Monokit

repère	Désignation	ANGLE1	ANGLE2	p	LONGUEUR	Epaisseur de tolérerie	Quantité
Rondelle	Rondelle Ø8 série LLU						1
B1	tube rectangulaire 40 x 20 x 2	13.50	0.00		1067.9		1
B2	tube rectangulaire 40 x 20 x 2	0.00	13.50	2x Ø20 ;	260		1
B3	tube carré 40 x 3	0.00	0.00		130		1
B5	tube carré 40 x 3	0.00	0.00		85		1
B6	Rondelle Ø20 Série MU						1
B7	Vis hexagonale M8 x 25						1
B4	étiré rond Ø20	0.00	0.00		140		1
A1	tube rectangulaire 50 x 25 x 2.5	0.00	0.00		2090		1
A2	tube rectangulaire 40 x 20 x 2	9.00	9.00		205.66		2
A4	Platine Laser Monokit					5	5
A3	tube rond 33.7 x 2.5	0.00	0.00		120		1
Roue gonflable	Roue gonflable Ø400 L=100 Sans axe Ø20						1
Y	Sangle à cliquet - 25 mm x 5 m - 4kN - crochet doigts serrés						2
Y	Sangle seule - 25 mm x 4.7 m - 4kN - crochet doigts serrés						2
X	chambre à air crevée						2
Ecrou	Ecrou M8 autofreiné						1

Pour barre borgne

repère	Désignation	ANGLE1	ANGLE2	P	LONGUEUR	Epaisseur de tôlerie	Quantité
Rondelle	Rondelle Ø8 série LLU				STD		1
Ecrou	Ecrou M8 autofreiné				STD		1
C1	tube rectangulaire 50 x 25 x 2.5	0.00	0.00		90		1
C2	tube rectangulaire 40 x 20 x 2	0.00	9.00		204.08		1
C7	Platine Laser Monokit				SPE	5	2
C3	tube rectangulaire 50 x 25 x 2.5	0.00	0.00	2x Ø20 ;	70		1
C4	étiré rond Ø20	0.00	0.00		140		1
C6	Vis hexagonale M8 x 15				STD		1
Roue gonflable	Roue gonflable Ø400 L=100 Sans axe Ø20				STD		1
C5	Rondelle Ø20 Série MU				STD		1

Outil	Monokit pour serre mobile				
Date	24/09/2024	Version	1.1	page n° 8 / 8	
Pièce	Contributions		Qté	1	



Les travaux pour réaliser la présente mise à jour ont bénéficié d'une contribution des collectivités publiques :



Cette action est cofinancée par le Fonds européen agricole pour le développement rural : l'Europe investit dans les zones rurales.



Cette mise à jour, comme les précédentes, a bénéficié de la contribution bénévole et décisive des nombreux(ses) paysan(ne)s, membres formels ou informels du collectif L'Atelier paysan.

Un remerciement particulier pour Thomas Huguin (version 0.1).