

Repère	Désignation	Quantité
D1	Attache BPO	1
D2	Croisillon de réglage	2
D3	Support réglable en distance	1
D4		1
Ecrou	Ecrou M14 autofreiné	2
Vis Hexagonale	Vis Hexagonale M14 x 100 PF	1
Vis Hexagonale	Vis Hexagonale M12 x 30	6
Vis Hexagonale	Vis Hexagonale M14 x 90 PF	1
Rondelle	Rondelle Ø14 série MU	2
Ressort_fil_plat	ressort 8 x 32 x 64	1

Remarque :

Ce plan ne traite que le support des étoiles de binage.

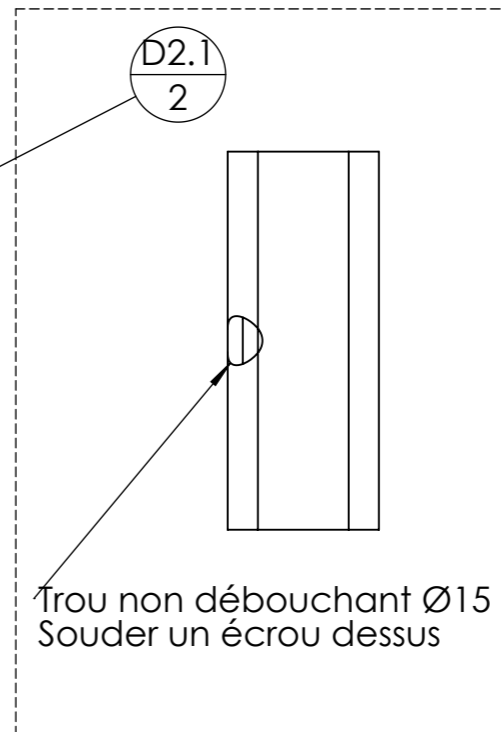
**Etoile + Bras** font l'objet de plans à part.

Sont compatible avec ce support : les étoile Ø290 et Ø370

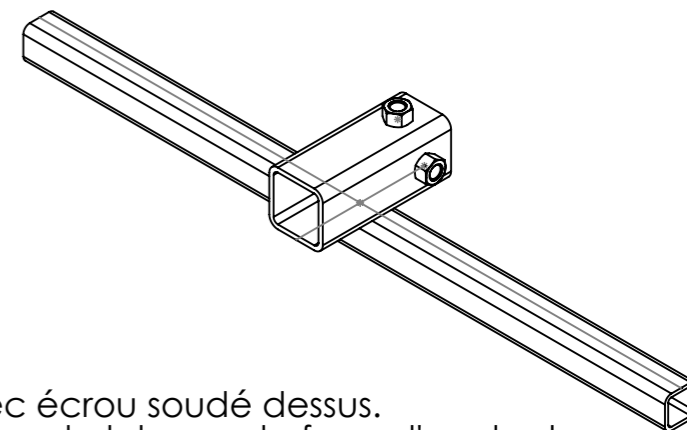


---

Longueur	G
900	



--	--	--



2	tube carré 50 x 4	0°	0°	2x Ø13 ;	120
3	Ecrou M12 brut				