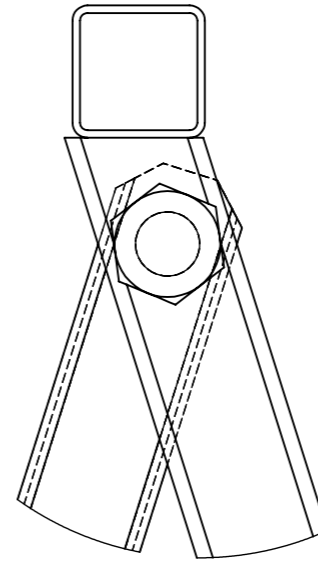
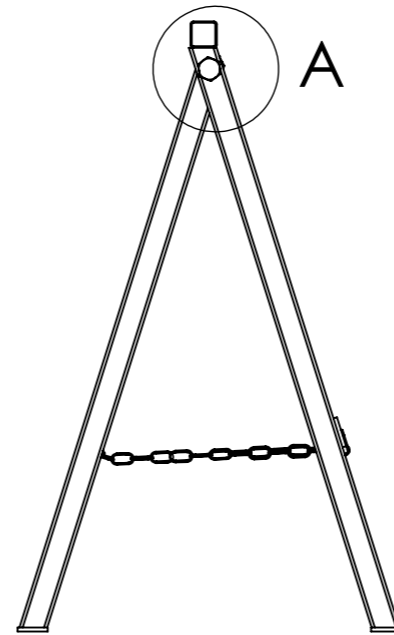
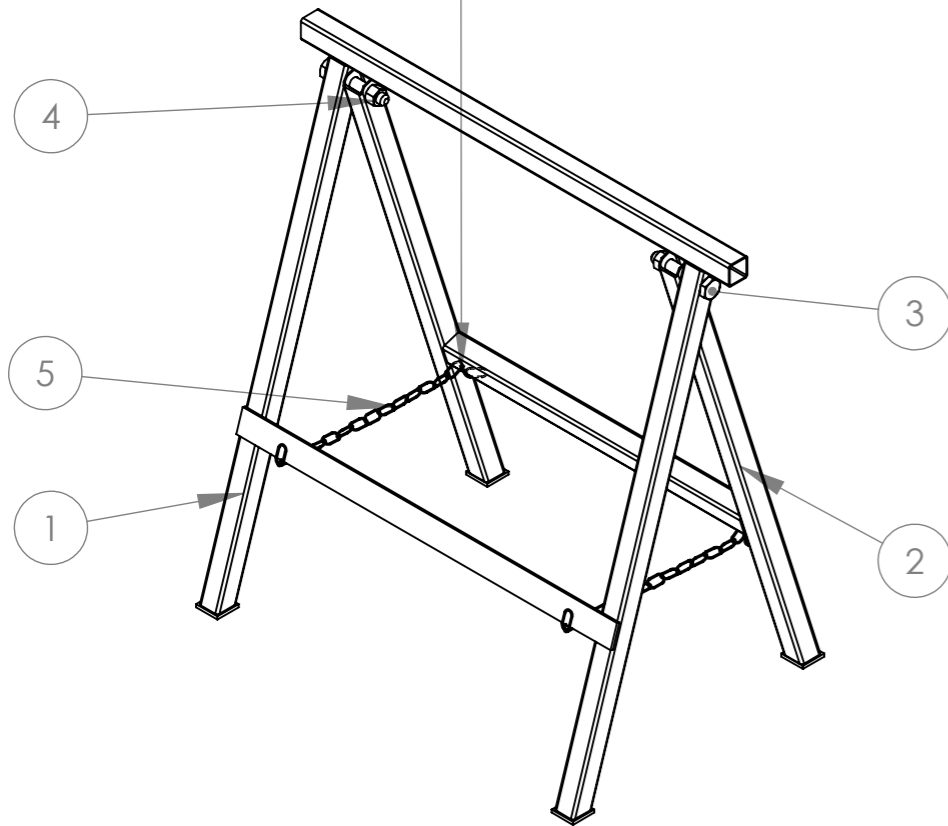
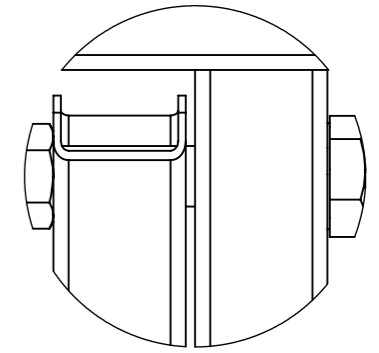


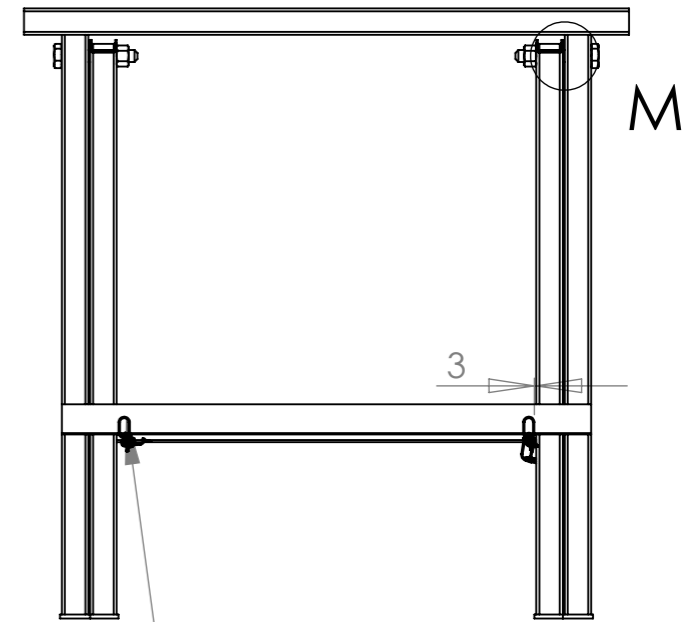
Souder les maillons sous et derrière le carré B1 en position dépliée : lorsque les bases des pieds sont dans le même plan et parallèle au plan haut du tréteau (A1)



DÉTAIL A  
ECHELLE 1 : 2

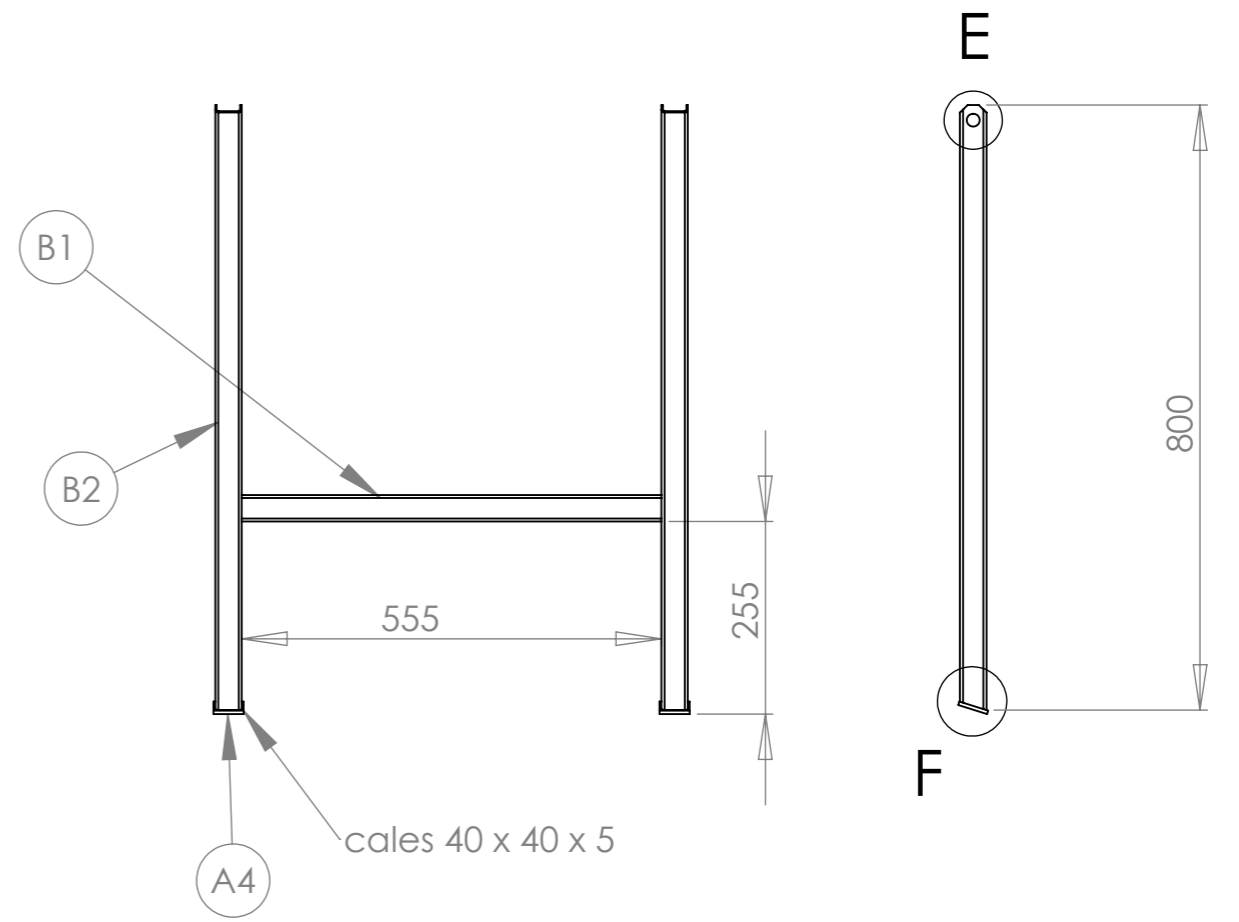
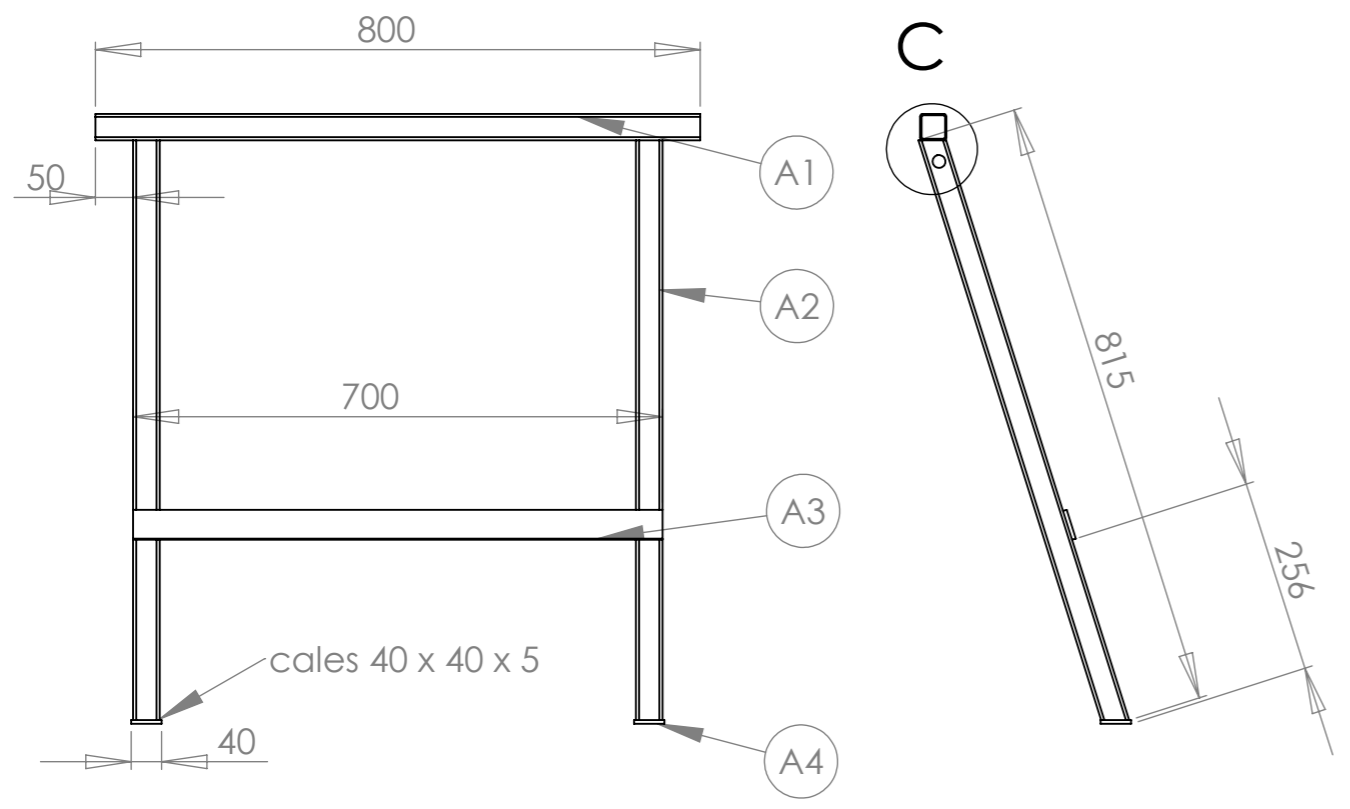
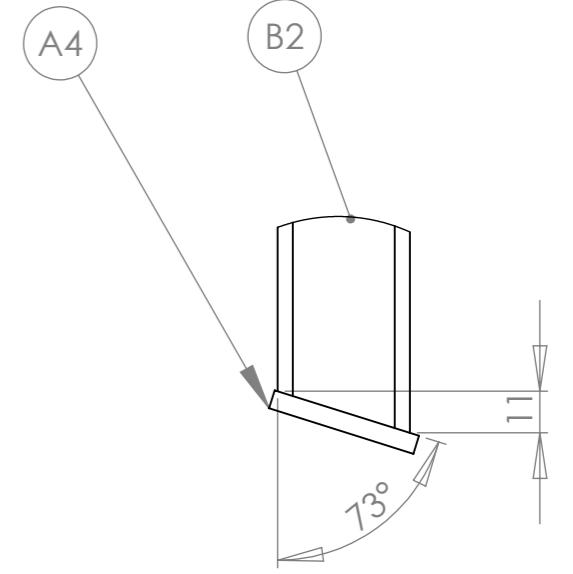
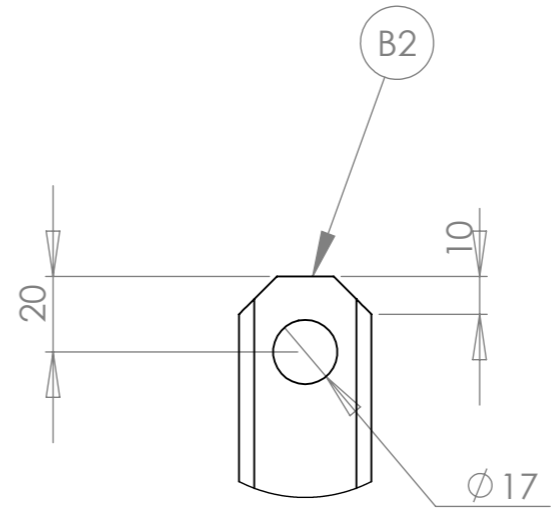
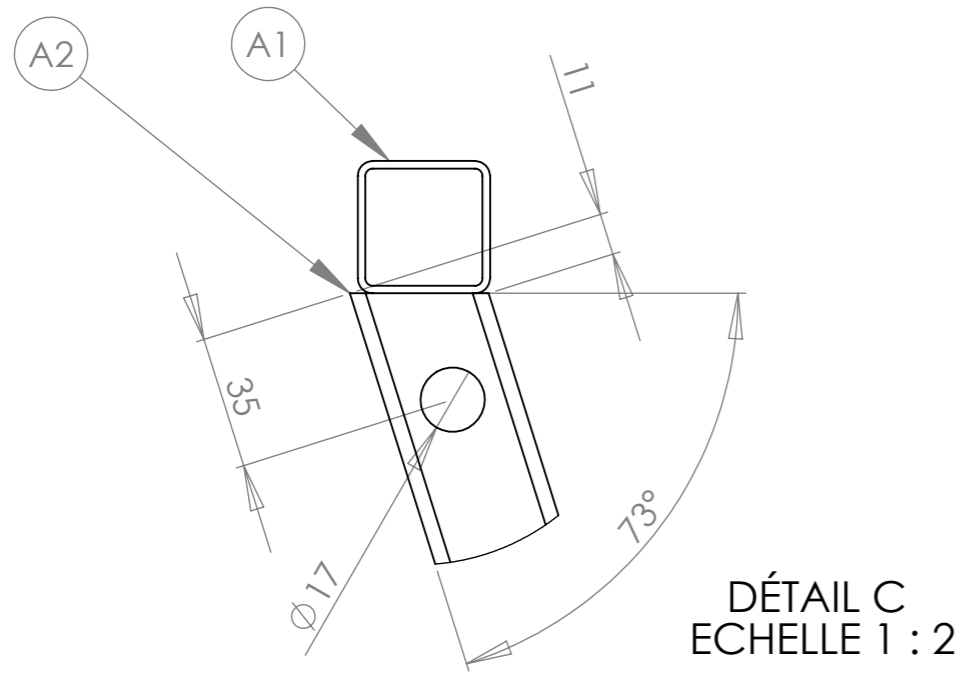


DÉTAIL M  
ECHELLE 1 : 2



Souder le 1er maillon sur A tel que juste l'arrondi du maillon dépasse du plat de 40 x 5

N°	Désignation	Qté
1	A - Pieds extérieurs	1
2	B - Pieds intérieurs	1
3	Vis hexagonale M16 x 100	2
4	Ecrou M16	2
5	Chaine a maillons : L = 400mm	2



N°	Désignation	Longueur	Qté
A1	tube carré 35 x 2	800	1
A2	tube carré 35 x 2	815	2
A3	Fer plat 40 x 5	700	1
A4	Fer plat 40 x 5	40	2

N°	Désignation	Longueur	Qté
B1	tube carré 35 x 2	555	1
B2	tube carré 35 x 2	800	2
A4	Fer plat 40 x 5	40	2