


Outil	Train de cueille				
Date	03/06/2026	Version	1.0		page n° 1 / 8
Feuille	Préambule				



# *Avant de commencer*

La présente version est le résultat des évolutions par l'usage, d'expérimentations paysannes quotidiennes, des ajustements pratiques issus des retours des participants aux nombreuses formations et journées de terrain collectives.

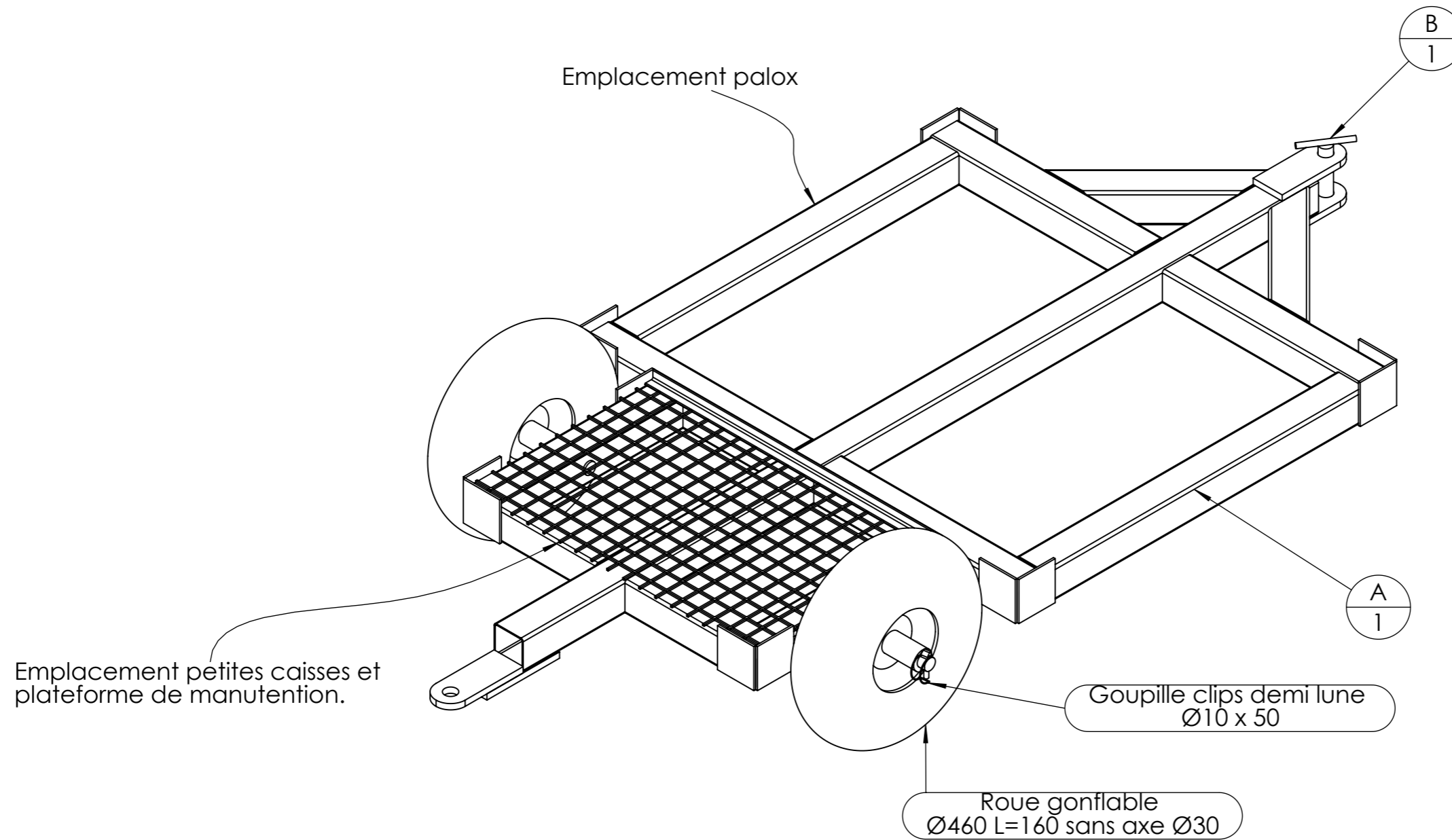
L'autoconstruction de votre outil à l'aide de ce tutoriel n'est que le début de votre aventure. Si cette machine est pertinente en l'état pour de nombreux contextes, vous allez devoir l'adapter, la régler, la modifier pour l'ajuster à votre projet agronomique, vos itinéraires techniques, vos conditions pédo-climatiques. Vous allez donc faire vivre cette machine.

Félicitations, vous êtes en passe de devenir constructeur d'outils et machines agricoles homologué CE! Renseignez-vous sur vos responsabilités légales sur notre site: des outils paysans\techniques et réglementations.  
(<https://www.latelierpaysan.org/Techniques-et-reglementations>)

**Merci de nous faire parvenir vos retours, vos découvertes, vos réussites.**  
**Vos expériences individuelles, vos tâtonnements de terrain viendront enrichir le pot commun paysan, sous même licence libre que les présents plans.**


<https://www.latelierpaysan.org/>

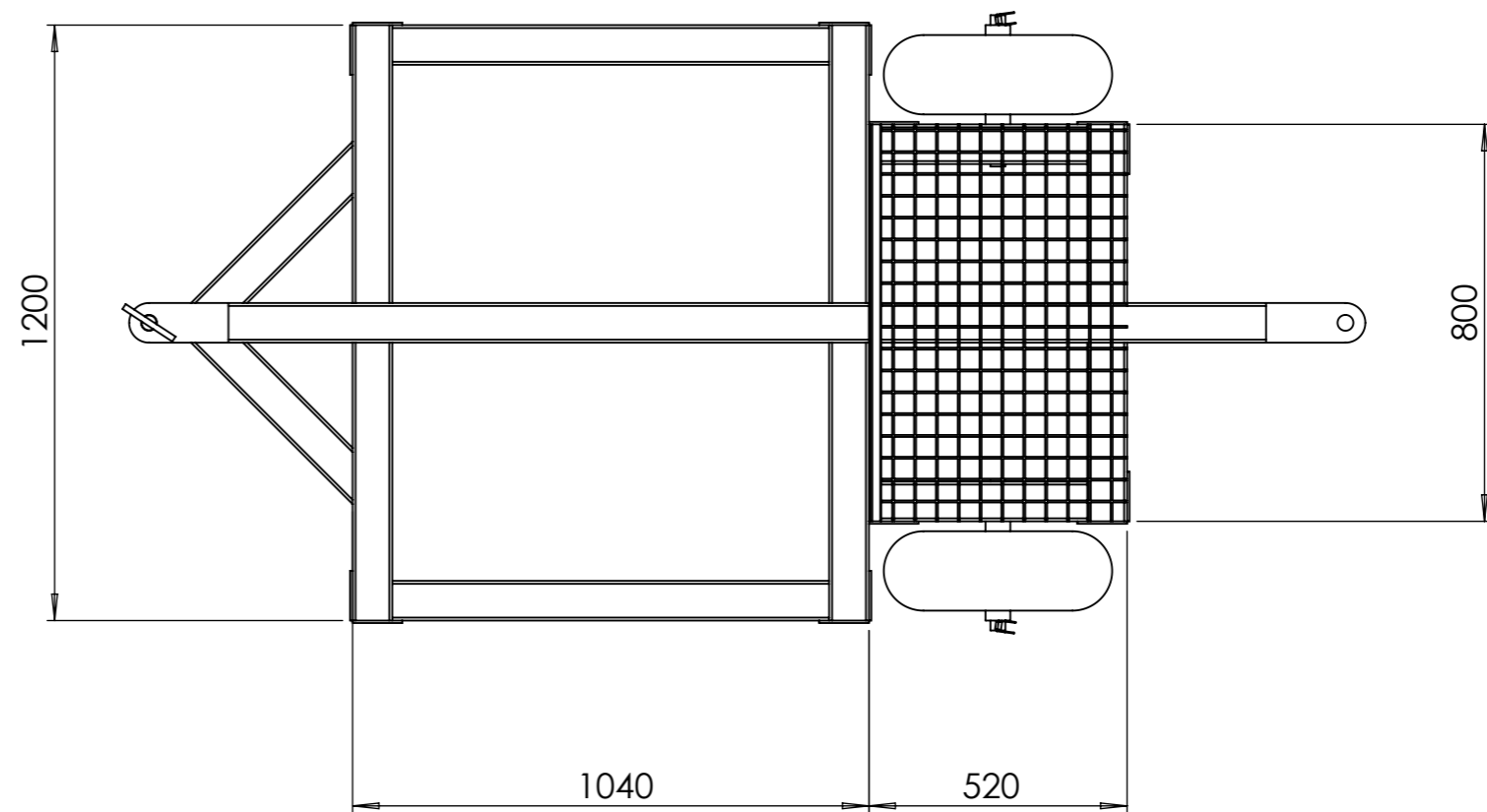
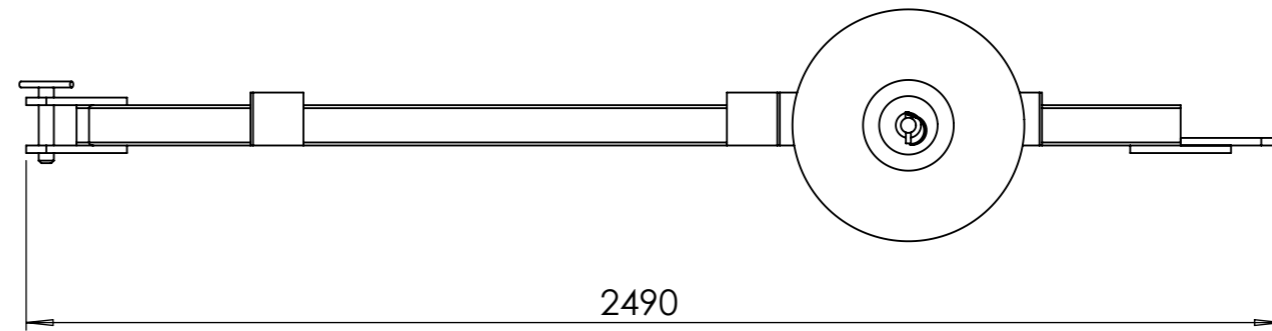
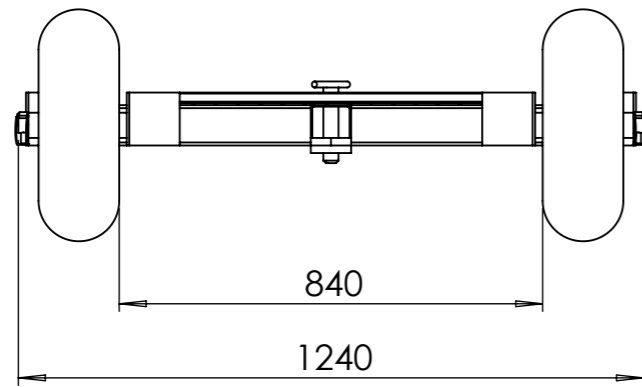
<https://forum.communspaysans.org/>

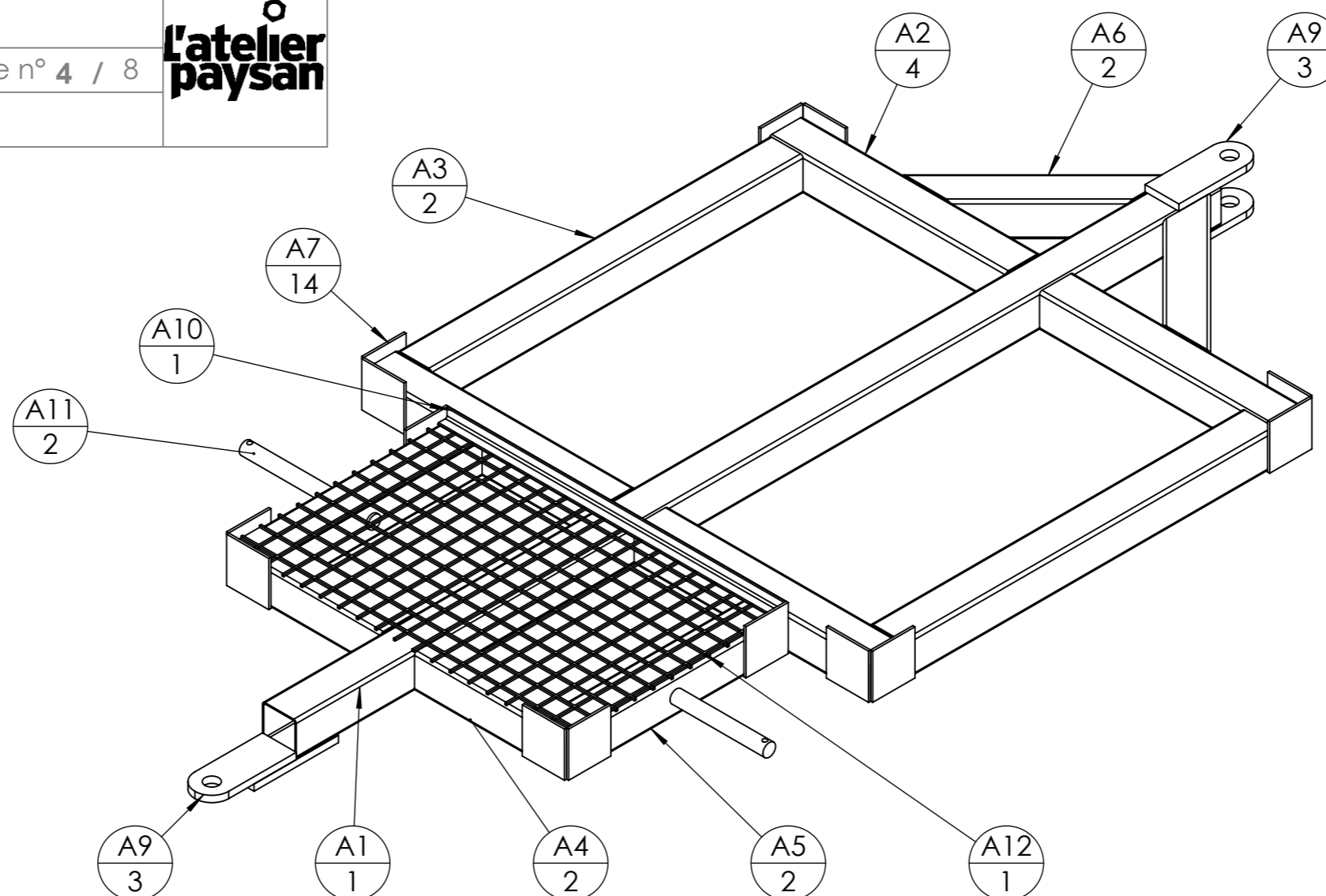


Masse outil: 134 kg


repère	Désignation	MASSE	Quantité
A	Châssis train de cueillette	79	1
Roue gonflable	Roue gonflable Ø460 L=160 sans axe Ø30	15,4	2
Goupille clips demi lune	Goupille clips demi lune Ø10 x 50	0.05	2
B	Goupille attelage	1	1

Outil	Train de cueille				
Date	03/06/2026	Version	1.0		page n° 3 / 8
Feuille	Encombrement				



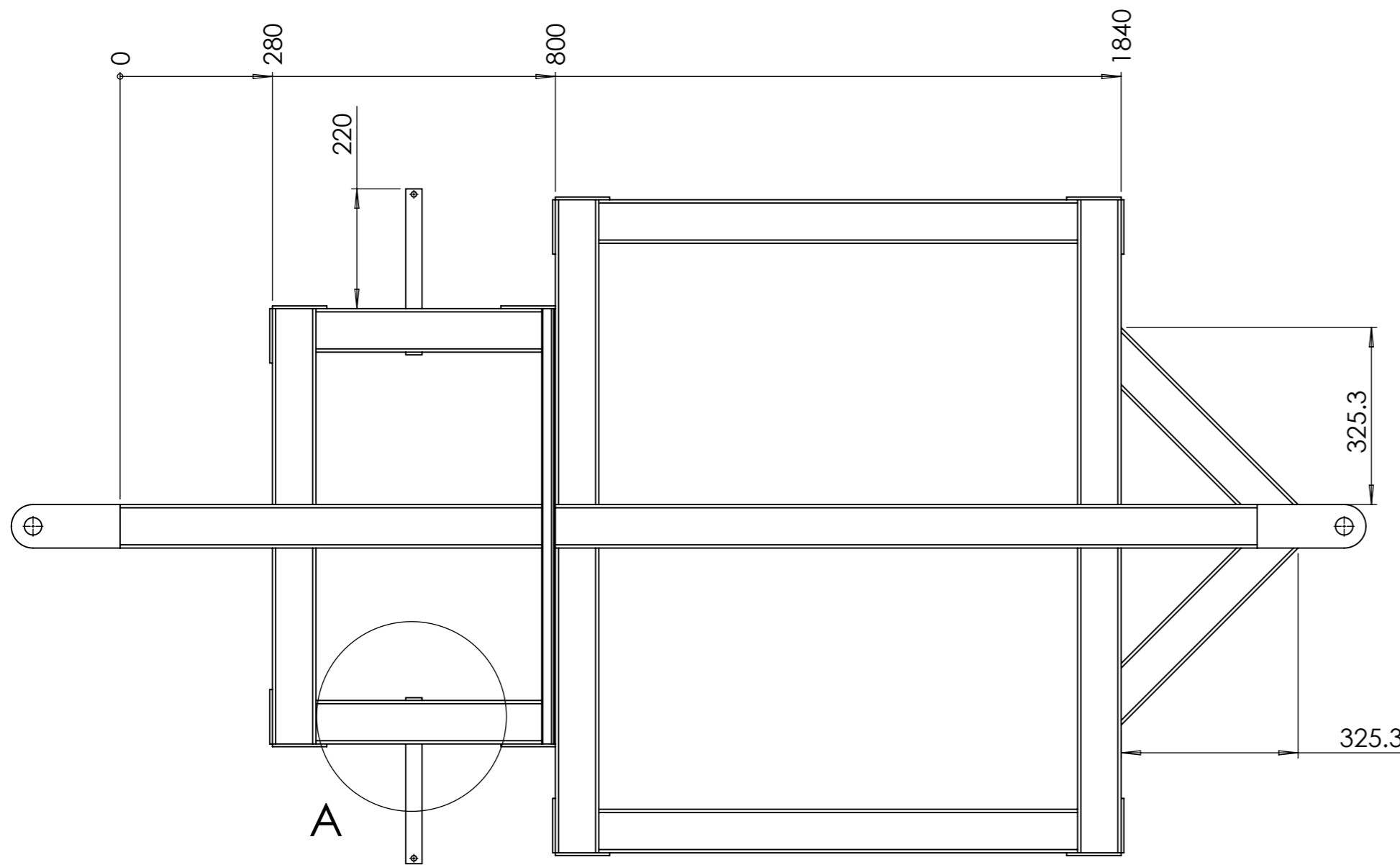
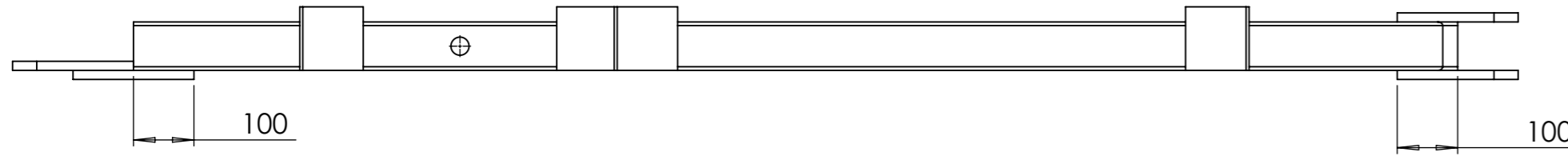


repère	Désignation	ANGLE1	ANGLE2	P	LONGUEUR	MASSE	MATERIAU	Epaisseur de tôlerie	Kit	Quantité
A1	tube carré 80 x 3	0°	0°		2190	15	Acier S235		0	1
A2	tube carré 80 x 3	0°	0°		560	4	Acier S235		0	4
A3	tube carré 80 x 3	0°	0°		880	6	Acier S235		0	2
A4	tube carré 80 x 3	0°	0°		360	3	Acier S235		0	2
A5	tube carré 80 x 3	0°	0°	2x Ø30 ;	440	3	Acier S235		0	2
A6	tube carré 80 x 3	45°	45°		460	3	Acier S235		0	2
A7	fer plat 100 x 5	0°	0°		105	0	Acier S235		0	14
A8	Fer plat 80 x 15	0°	0°		200	2	Acier S235		0	1
A9	Fer plat 80 x 15	-	0°	1x Ø32 ;	200	2	Acier S235		0	3
A10	Cornière 25 x 25 x 3	0°	0°		800	1	Acier S235		0	1
A11	étiré rond Ø30	0°	0°	1x Ø5 ;	305	2	Acier S235		0	2
A12	Grillage ondulé galvanisé 800 x 495, maille 40mm Ø4				SPE	2	Acier S235	4		1

Outil	Train de cueille				
Date	03/06/2026	Version	1.0		page n° 5 / 8
Feuille	A (assemblage)				



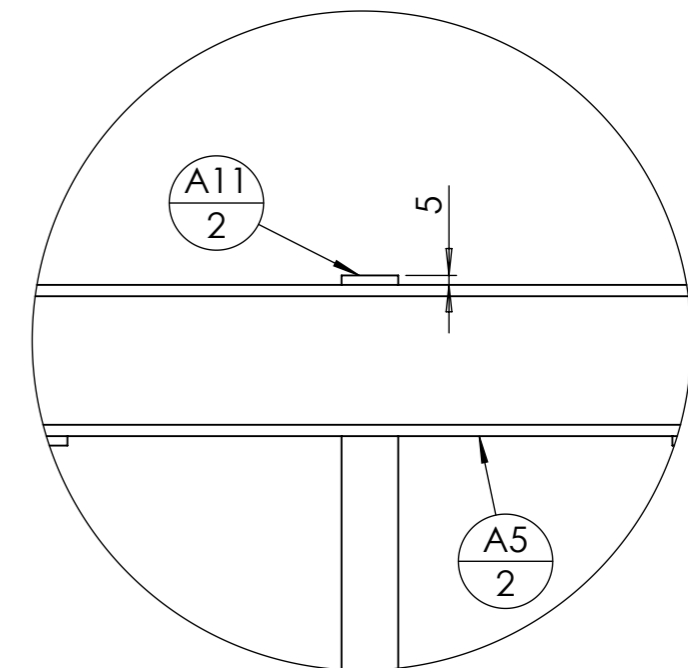
**Vue d'assemblage sans le grillage.**

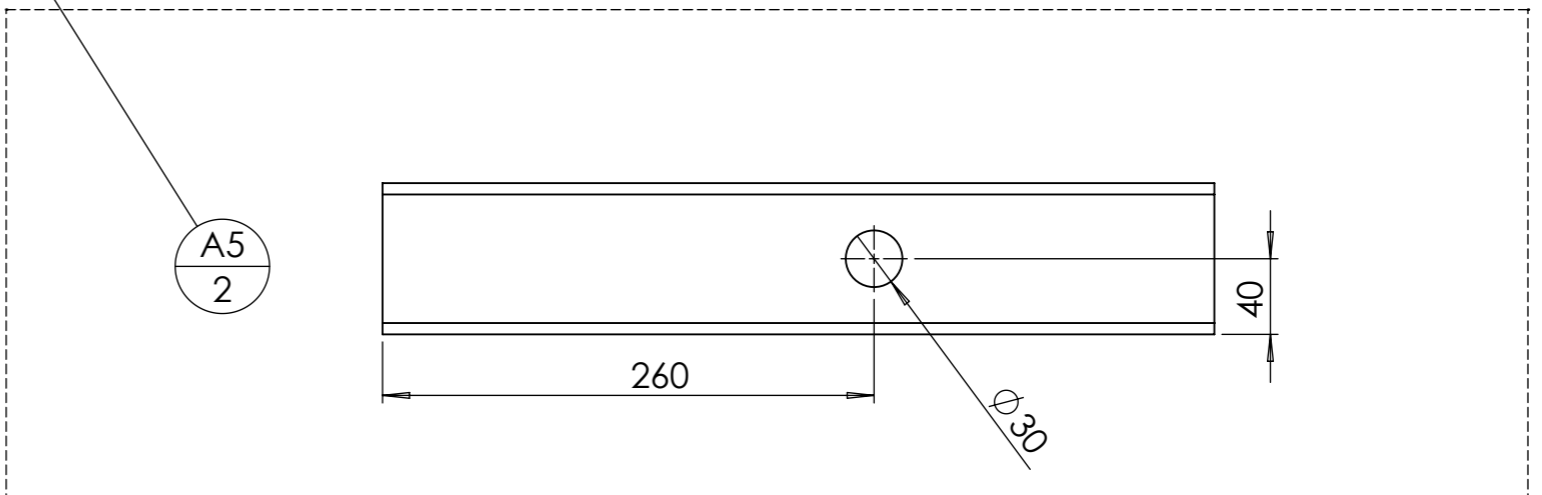
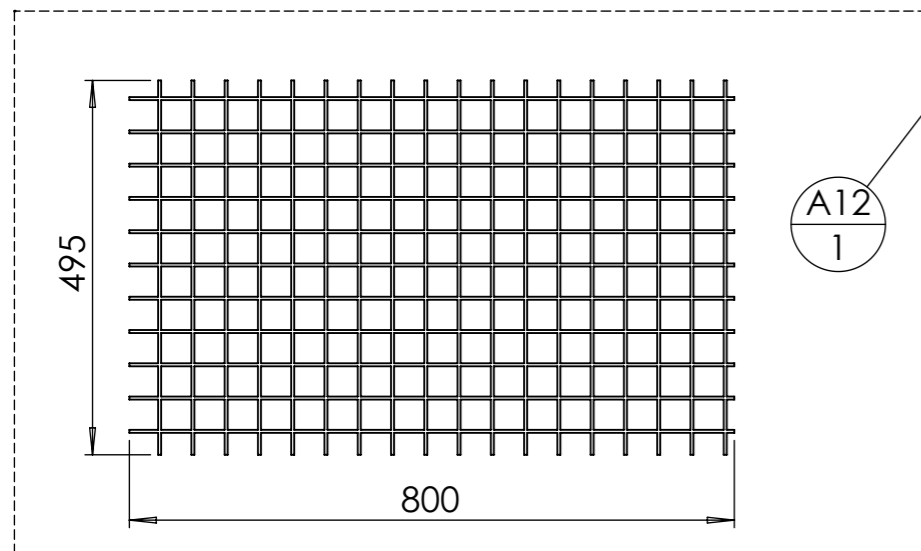
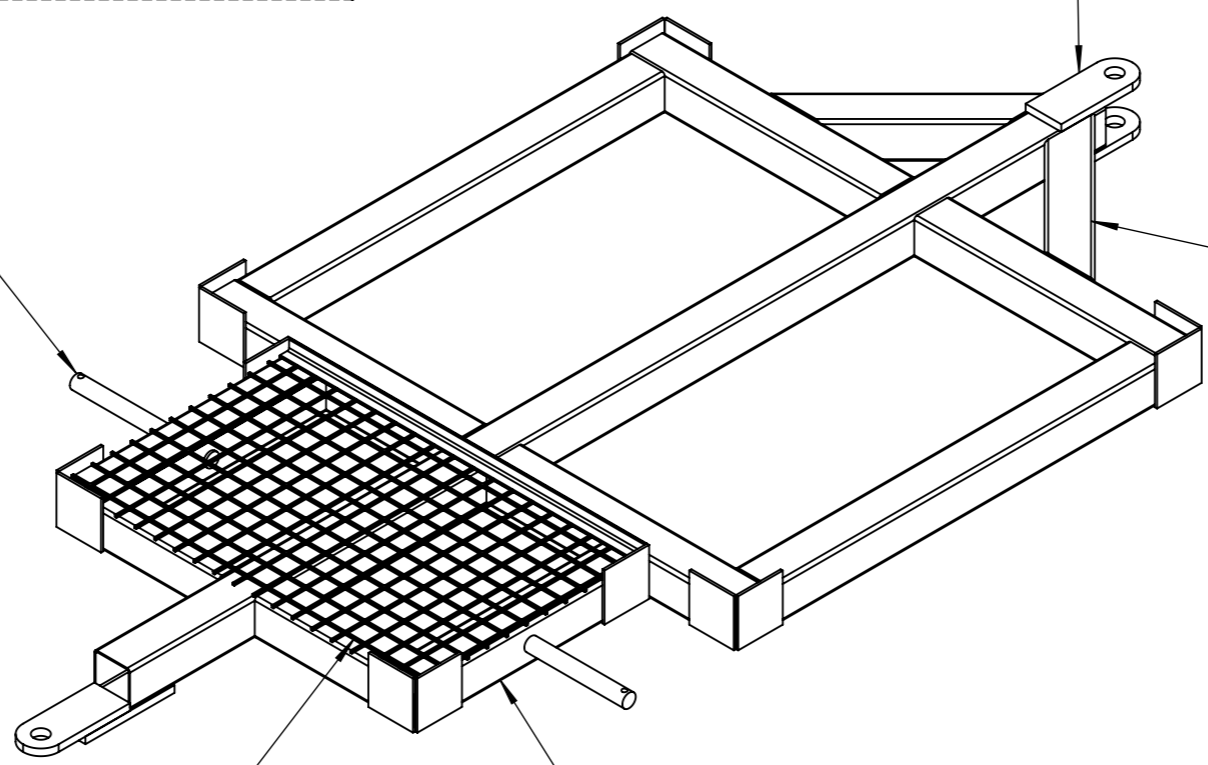
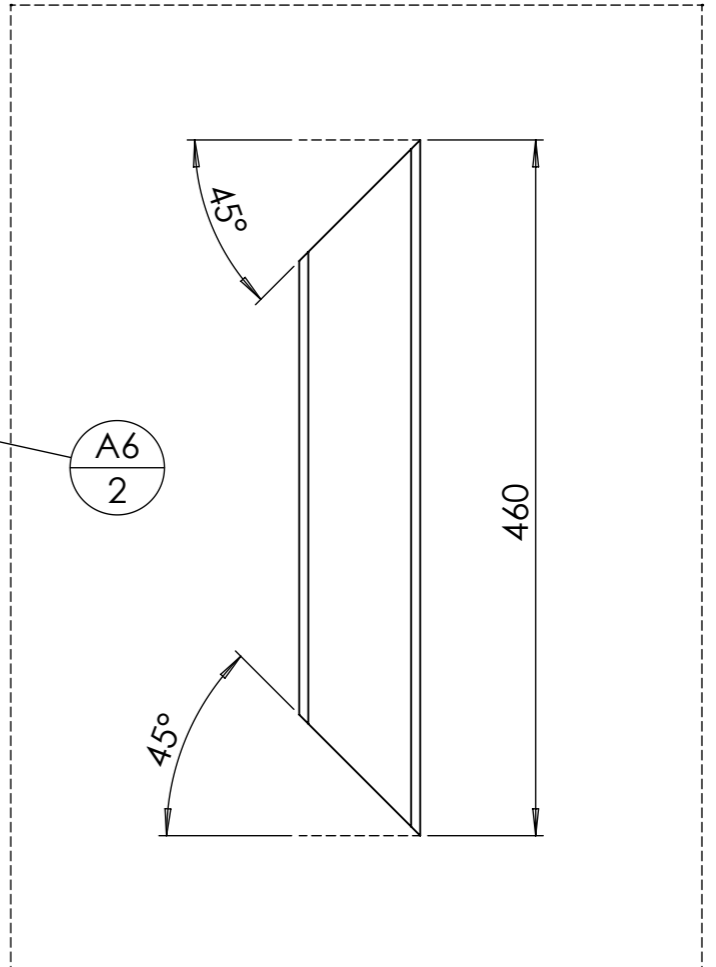
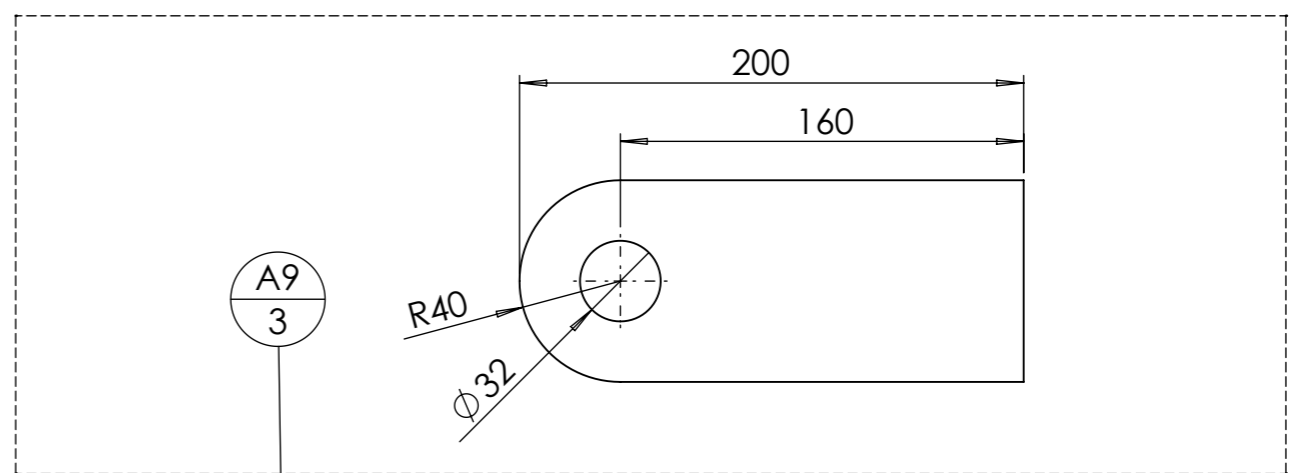
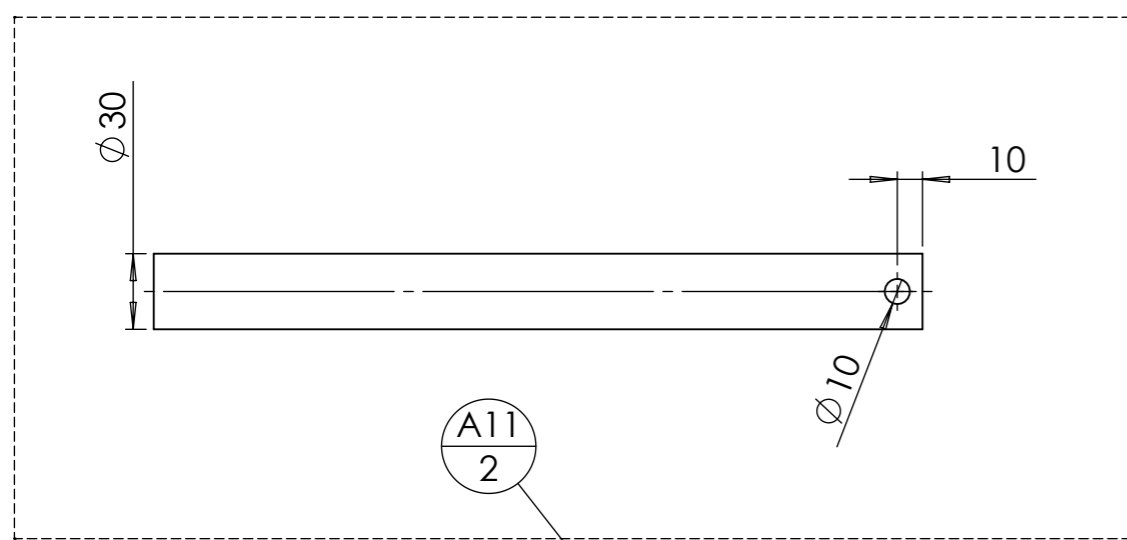



**DÉTAIL A**

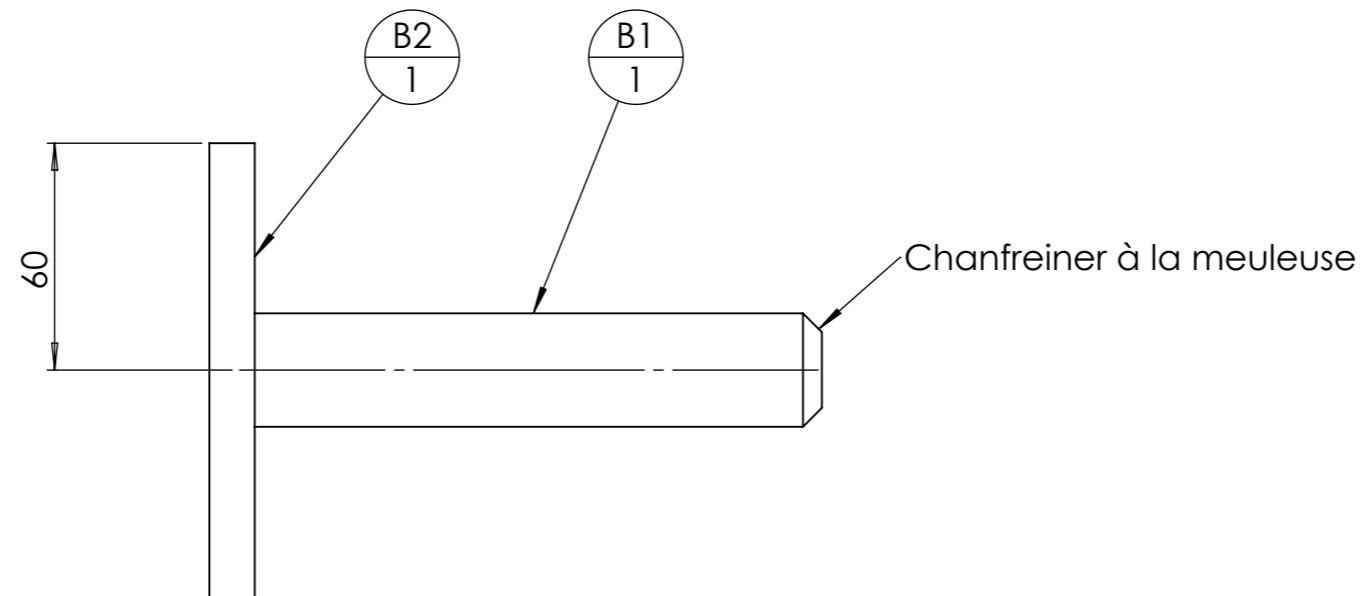
ECHELLE 1 : 4

Faire dépasser de 5 mm l'axe de roue **A11** pour faire 2 soudures périphériques entre **A11** et **A5** ( sur les deux faces de **A5** ).






Outil	Train de cueille				
Date	03/06/2026	Version	1.0		page n° 7 / 8
Feuille	B (détails)				



repère	Désignation	ANGLE1	ANGLE2	LONGUEUR	MATERIAU	Quantité
B1	étiré rond Ø30	0°	0°	150	Acier S235	1
B2	Fer rond Ø12	0°	0°	120	Acier S235	1

Outil	Train de cueille				
Date	03/06/2026	Version	1.0		page n° 8 / 8
Feuille	Fournitures globales				



repère	Désignation	ANGLE1	ANGLE2	P	LONGUEUR	MASSE	MATERIAU	Epaisseur de tôlerie	Kit	Quantité
A1	tube carré 80 x 3	0°	0°		2190	15	Acier S235		0	1
A2	tube carré 80 x 3	0°	0°		560	4	Acier S235		0	4
A3	tube carré 80 x 3	0°	0°		880	6	Acier S235		0	2
A4	tube carré 80 x 3	0°	0°		360	3	Acier S235		0	2
A5	tube carré 80 x 3	0°	0°	2x Ø30 ;	440	3	Acier S235		0	2
A6	tube carré 80 x 3	45°	45°		460	3	Acier S235		0	2
A7	fer plat 100 x 5	0°	0°		105	0	Acier S235		0	14
A8	Fer plat 80 x 15	0°	0°		200	2	Acier S235		0	1
A9	Fer plat 80 x 15	-	0°	1x Ø32 ;	200	2	Acier S235		0	3
A10	Cornière 25 x 25 x 3	0°	0°		800	1	Acier S235		0	1
A11	étiré rond Ø30	0°	0°	1x Ø5 ;	305	2	Acier S235		0	2
A12	Grillage ondulé galvanisé 800 x 495, maille 40mm Ø4				SPE	2	Acier S235	4		1
Roue gonflable	Roue gonflable Ø460 L=160 sans axe Ø30				STD		POM			2
Goupille clips demi lune	Goupille clips demi lune Ø10 x 50				STD	0.05	Acier Zingué			2
B1	étiré rond Ø30	0°	0°		150	1	Acier S235		0	1
B2	Fer rond Ø12	0°	0°		120	0	Acier S235		0	1