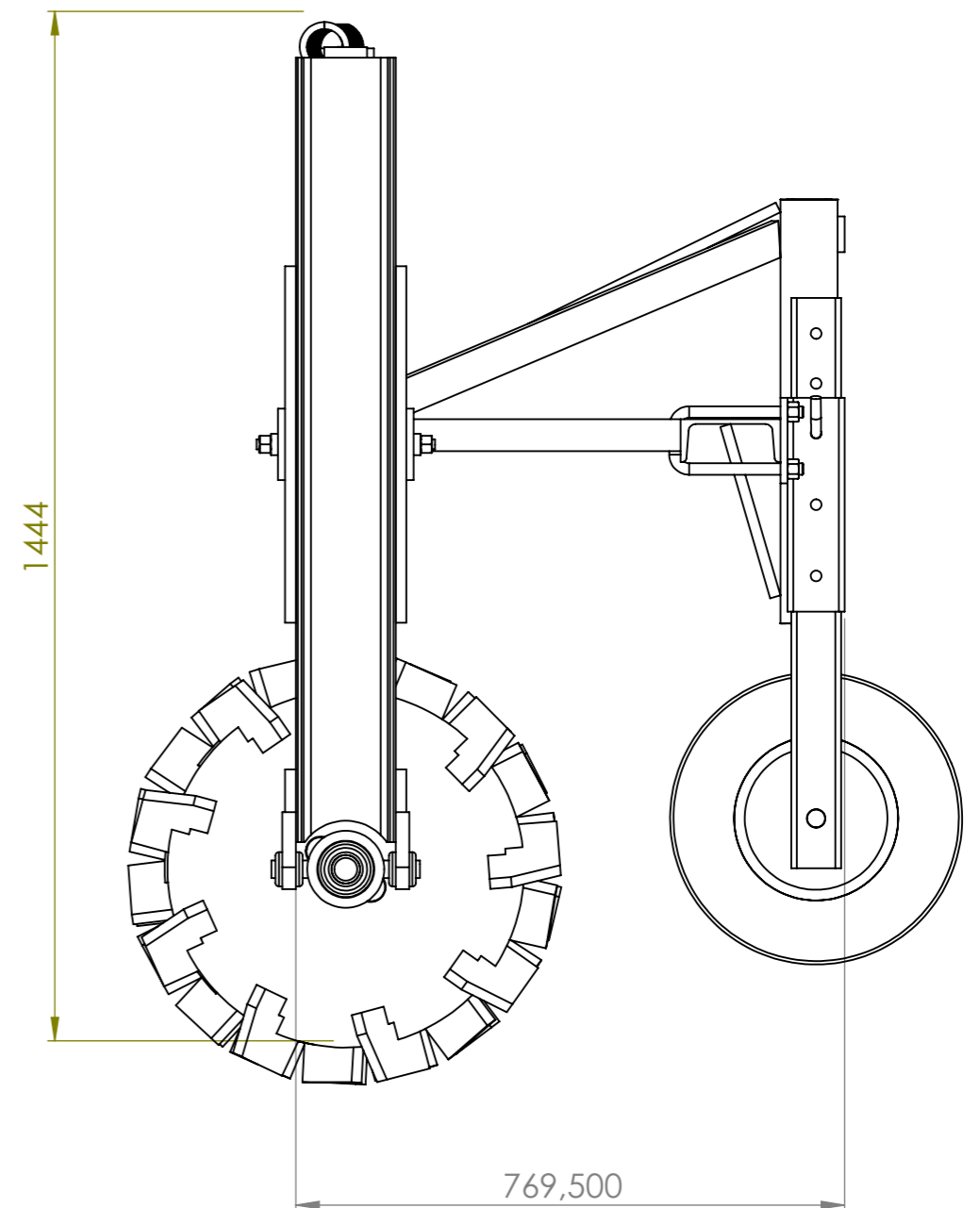
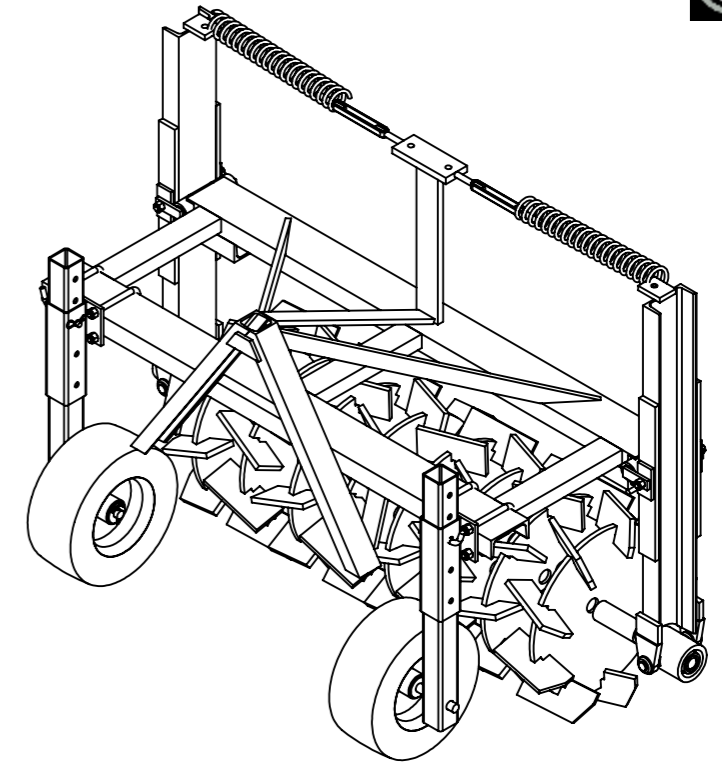
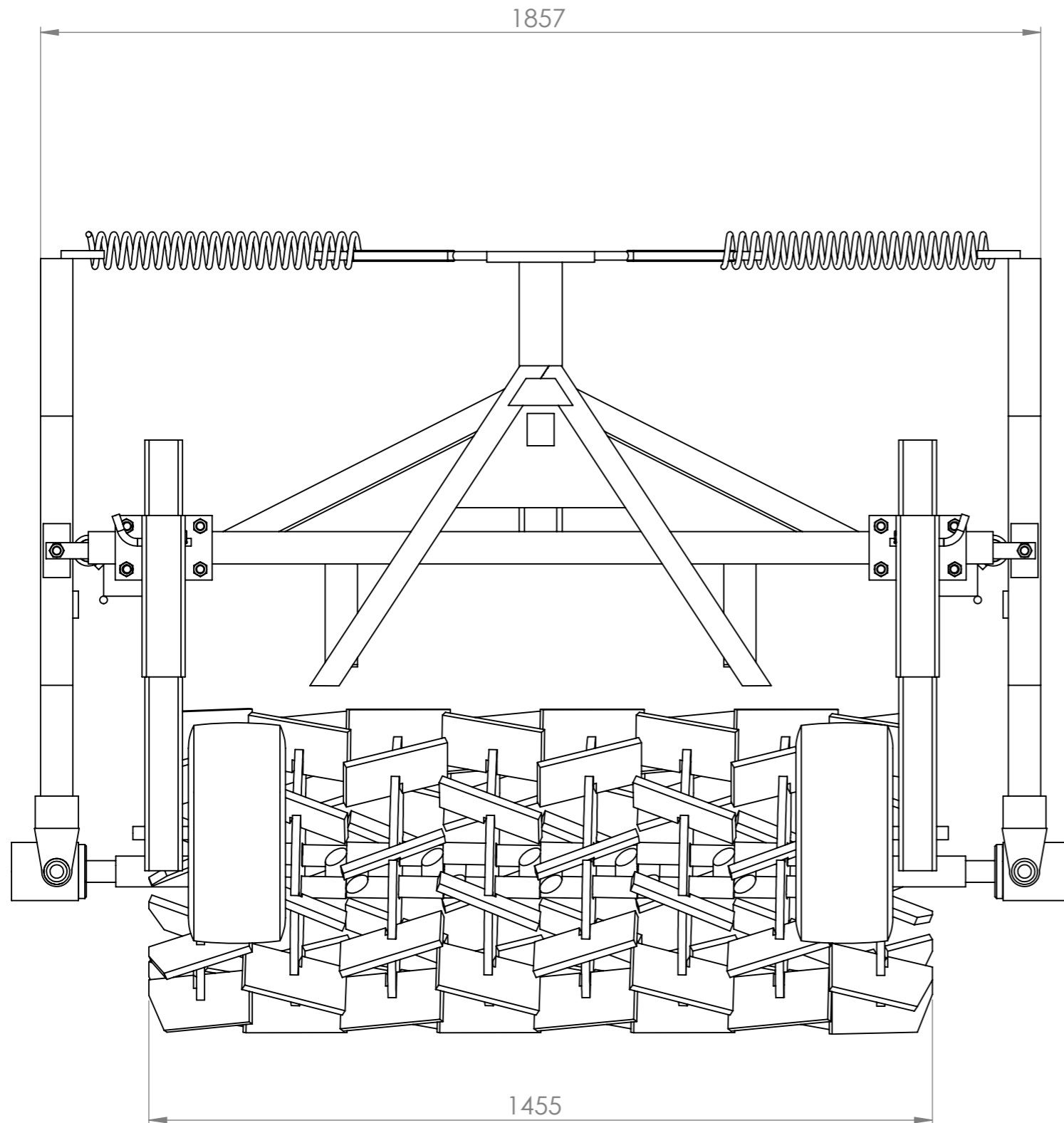

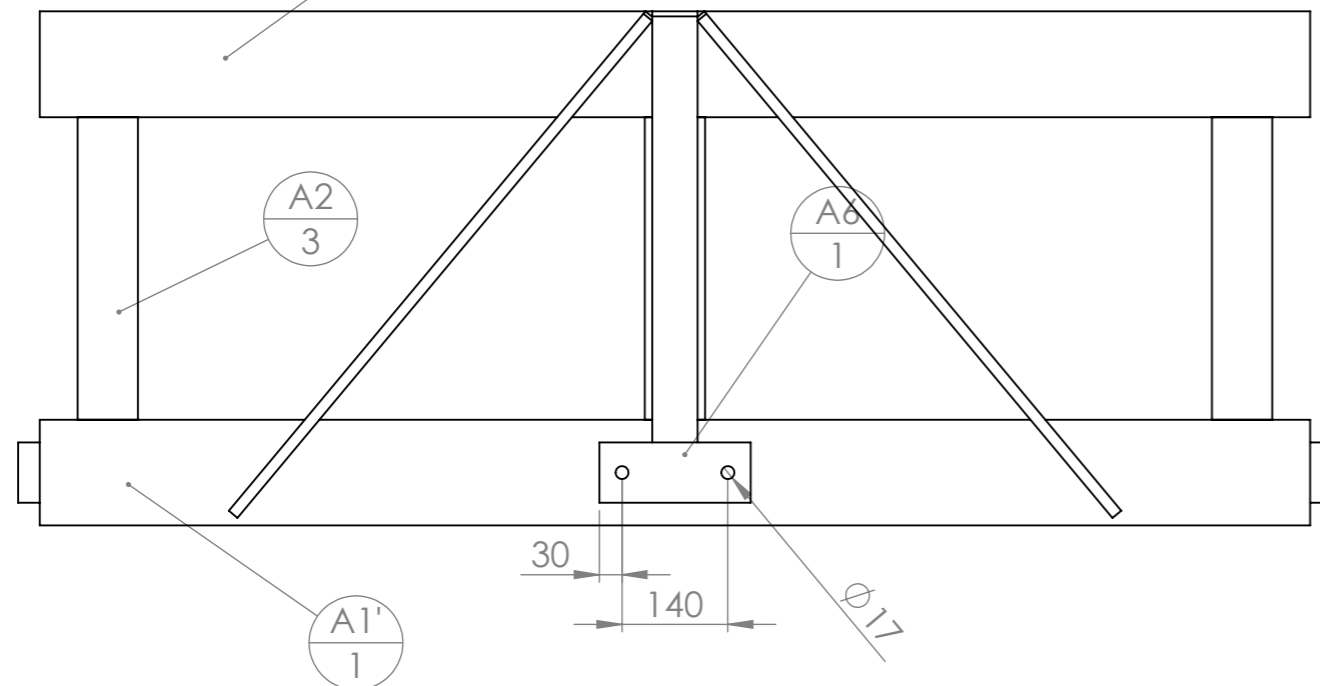
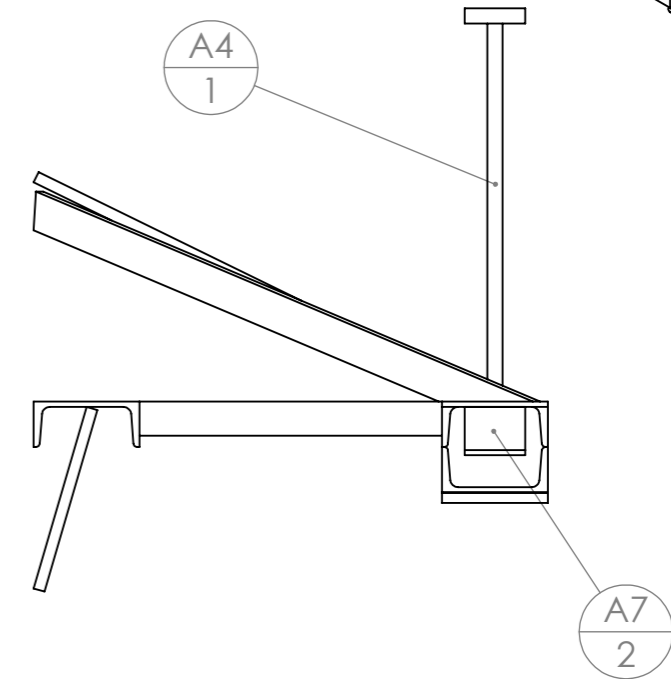
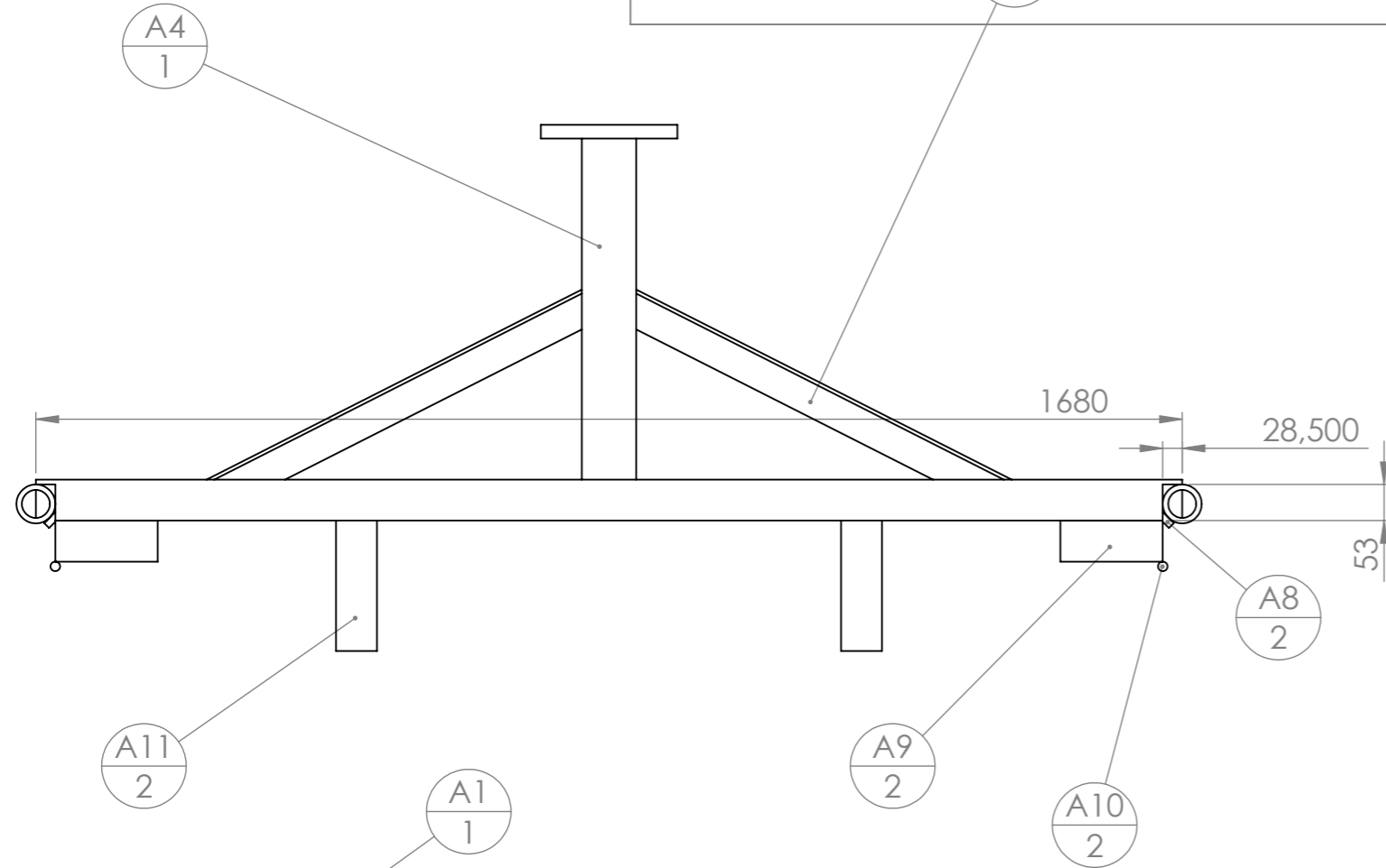
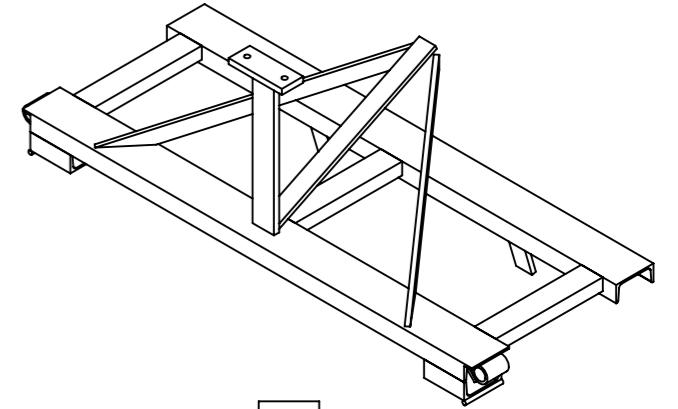
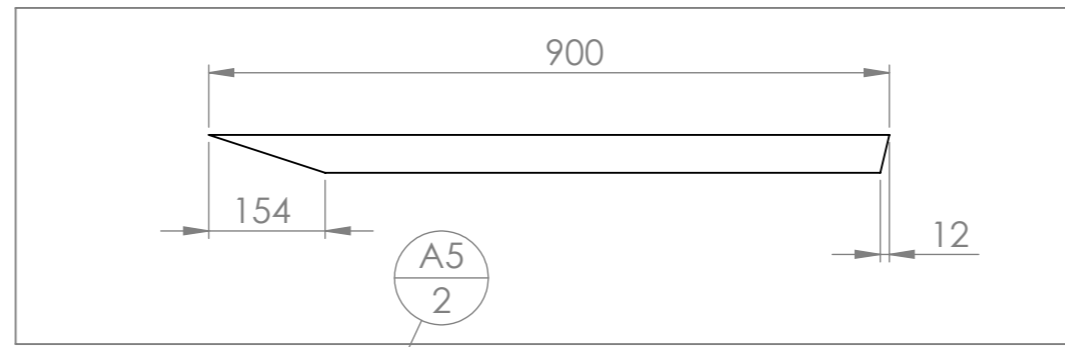



Version	1.1	Qté	1	
Date	18/12/2014			
Outil	Roloflex			
Pièce	Vue générale			

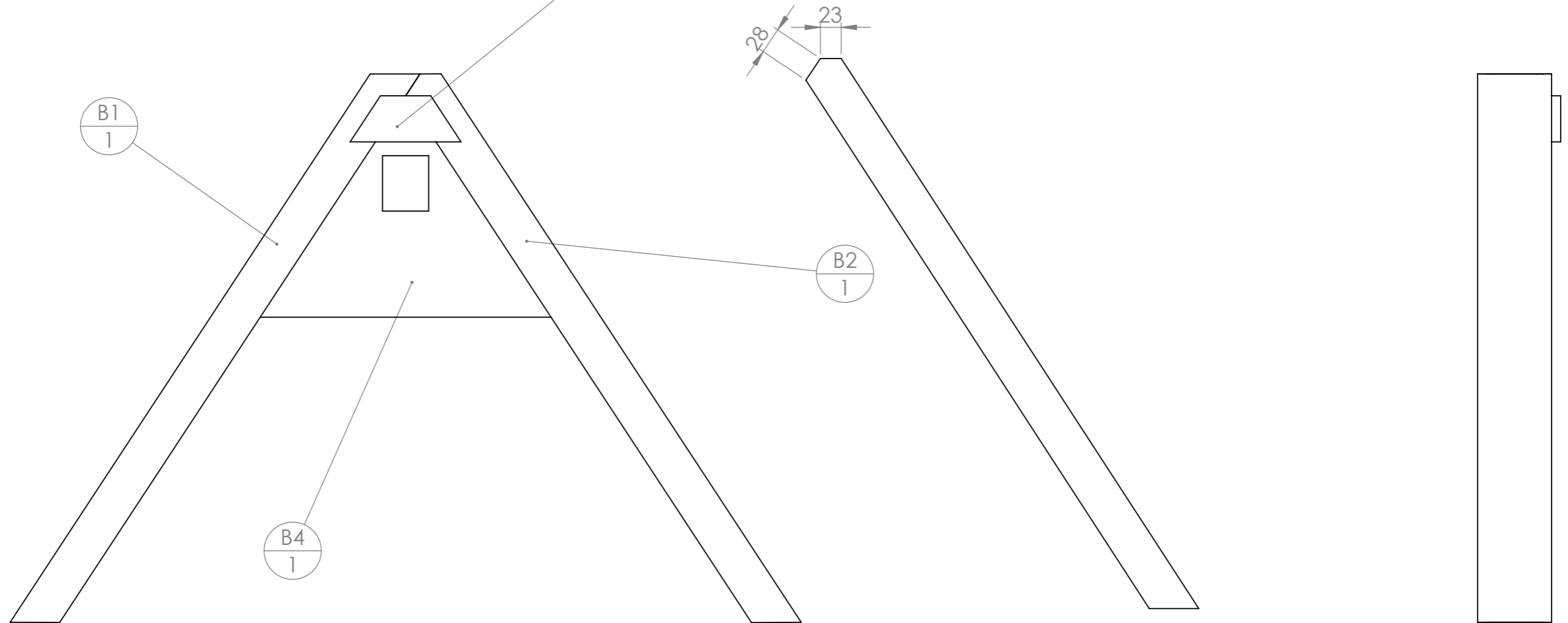
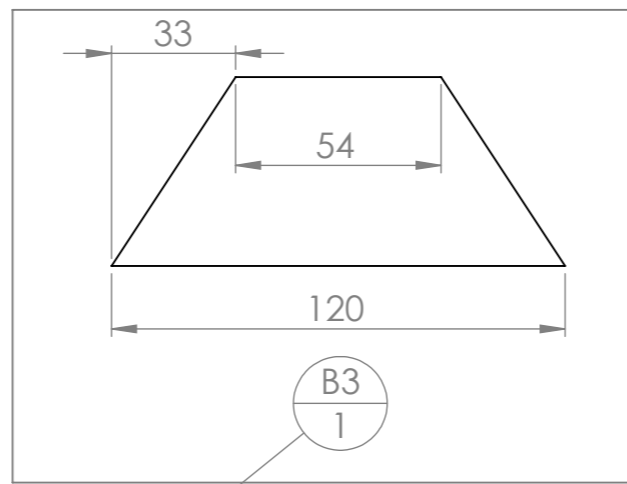


Version	1.1	Qté	1	
Date	18/12/2014			
Outil	Roloflex			
Pièce	A-Châssis			



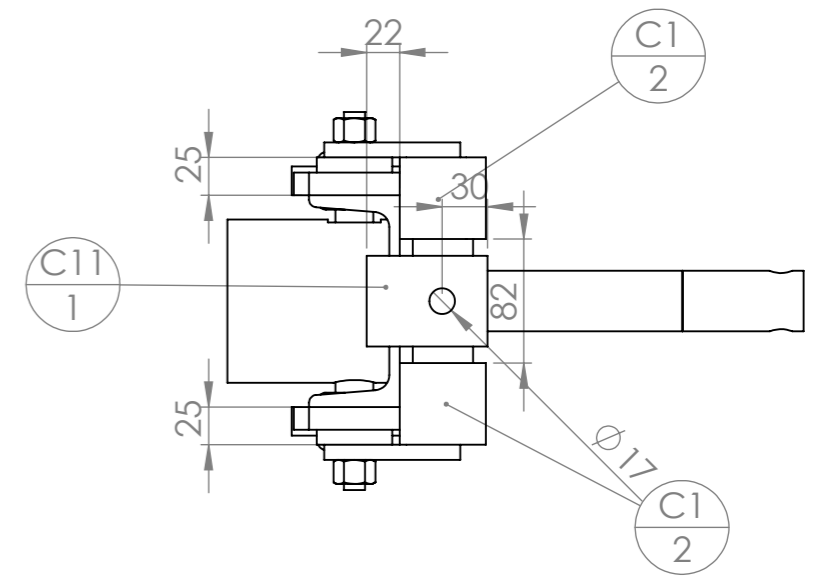
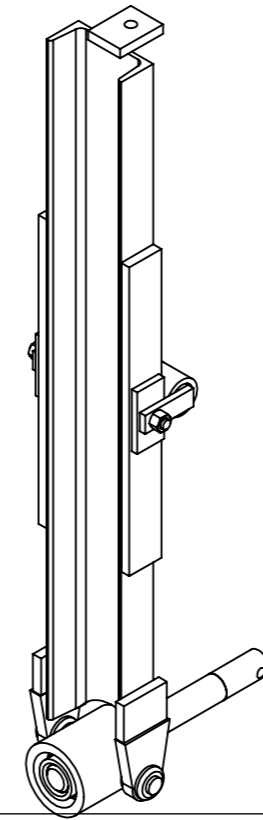
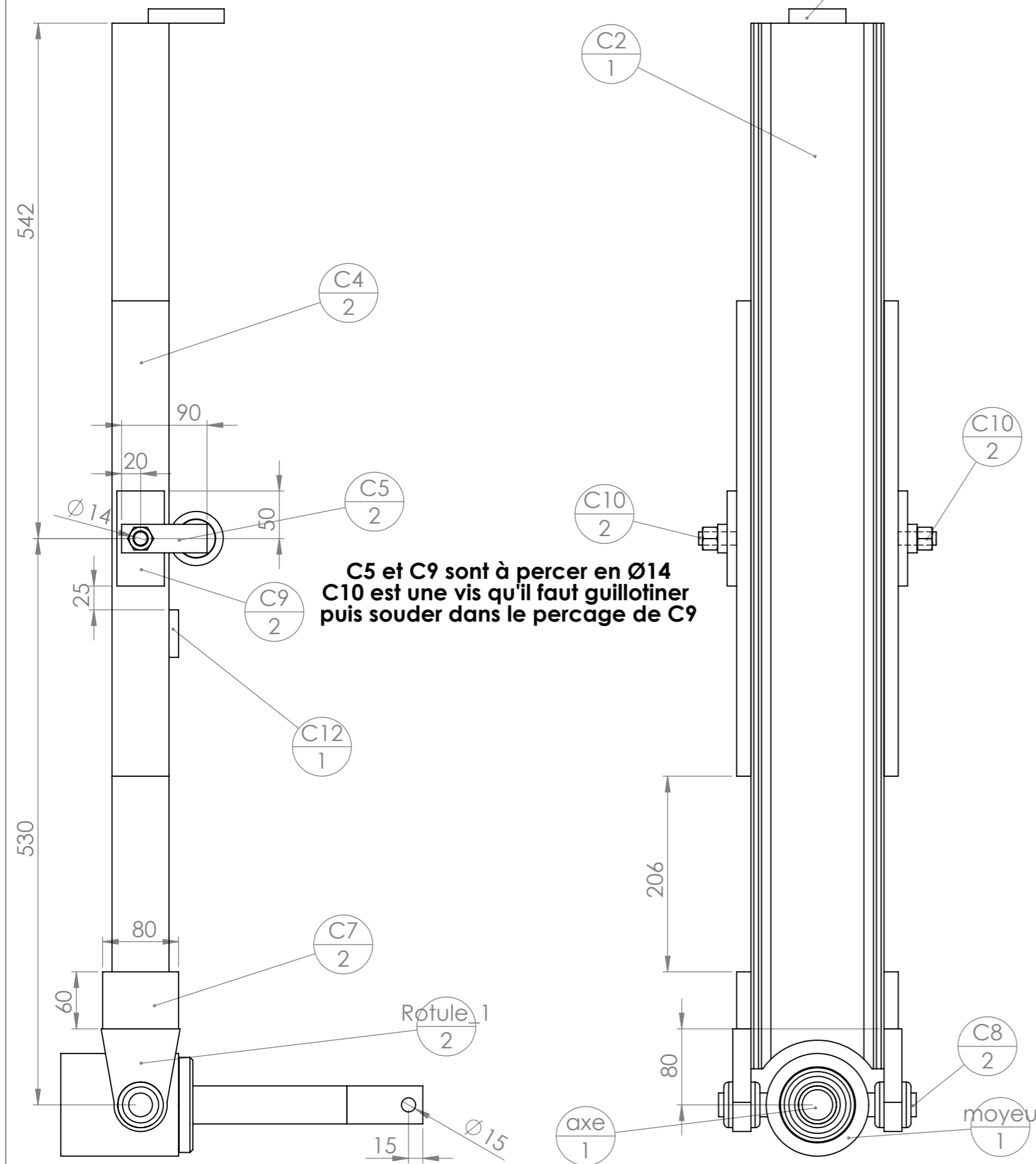
N°	Désignation	Longueur	Qté
A1	Profilé UPN 140 x 60	1680	1
A1'	Profilé UPN 140 x 60	1680	1
A2	Profilé UPN 80 x 45	400	3
A3	Fer plat 60 x 15	660	1
A4	Fer plat 80 x 20	500	1
A5	Fer plat 50 x 15	900	2
A6	Fer plat 80 x 20	200	1
A7	ébauche tubulaire Øint 41	80	2
A8	Fer plat 80 x 10	80	2
A9	Profilé UPN 140 x 60	150	2
A10	étiré rond Ø14	140	2
A11	Fer plat 60 x 15	250	2

Version	1.1	Qté	1	
Date	18/12/2014			
Outil	Roloflex			
Pièce	B-Triangle			



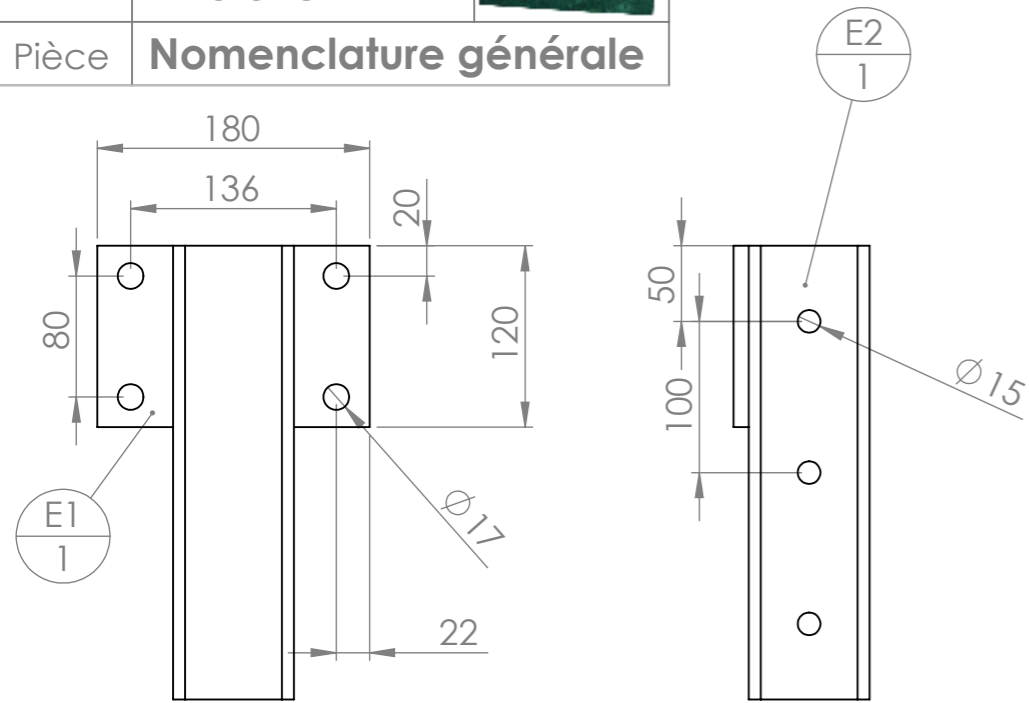
N°	Désignation	Longueur	Qté
B3	Fer plat 50 x 10	120	1
B1	Profilé UPN 80 x 45	740	1
B2	Profilé UPN 80 x 45	740	1
B4	Tôle triangle intérieure		1

Version	1.1	Qté	1
Date	18/12/2014		
Outil	Roloflex		
Pièce	Nomenclature générale		

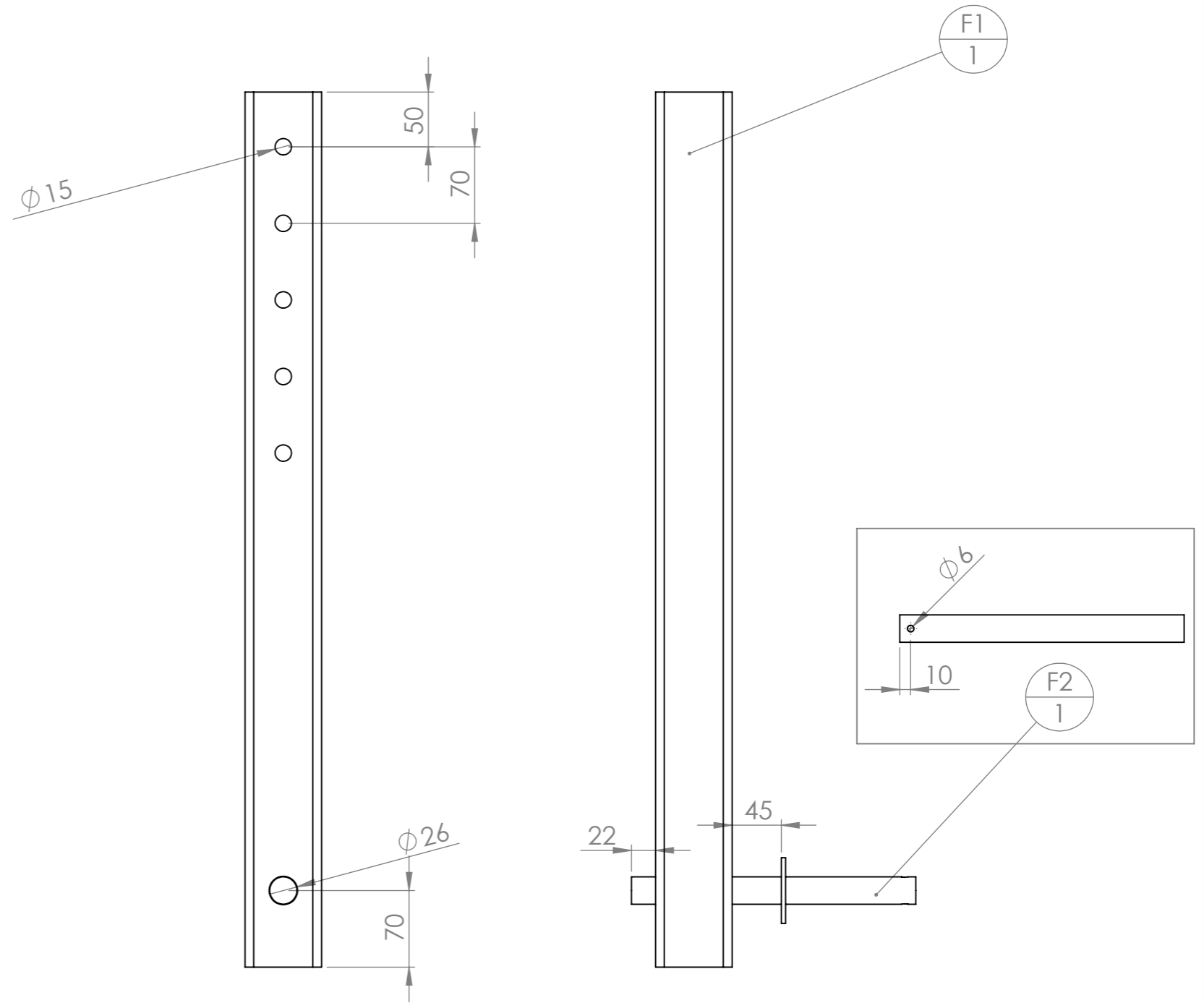


N°	Désignation	Longueur	Qté
C1	ébauche tubulaire Øint 41	54	2
C2	Profilé UPN 140 x 60	1100	1
C3	étiré rond Ø40	188	1
C4	Fer plat 60 x 15	500	2
C5	Fer plat 30 x 10	90	2
C7	Fer plat 60 x 15	80	2
C8	étiré rond Ø25	70	2
C9	Fer plat 50 x 10	100	2
C10	Vis hexagonale M14 x 40		2
C11	Fer plat 60 x 15	80	1
C12	Fer plat 50 x 10	140	1
Rotule_1	Rotule à souder Ø25		2
Rotule_2			2
moyeu	Moyeu roloflex		1
roulement 6208	roulement 6208-2RS1		2
butee 51208	butée à bille 51208		1
axe	étiré rond Ø40	380	1
chicane	rondelle de protection roloflex		1
bague a souder	bague à souder roloflex		1
rallonge axe		80	1
Ecrou	Ecrou M14 brut		2

Version	1.1	Qté	1
Date	18/12/2014		
Outil	Roloflex		
Pièce	Nomenclature générale		



N°	Désignation	Longueur	Qté
E1	Fer plat 120 x 10	180	1
E2	tube carré 80 x 4	300	1



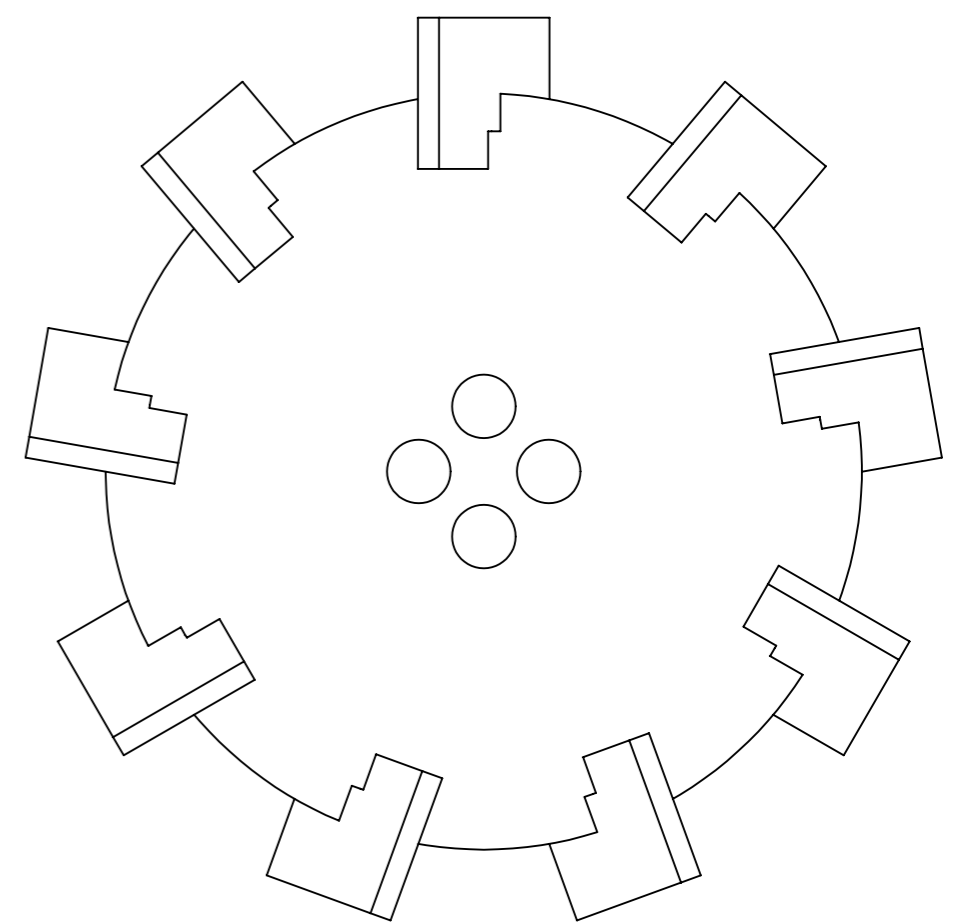
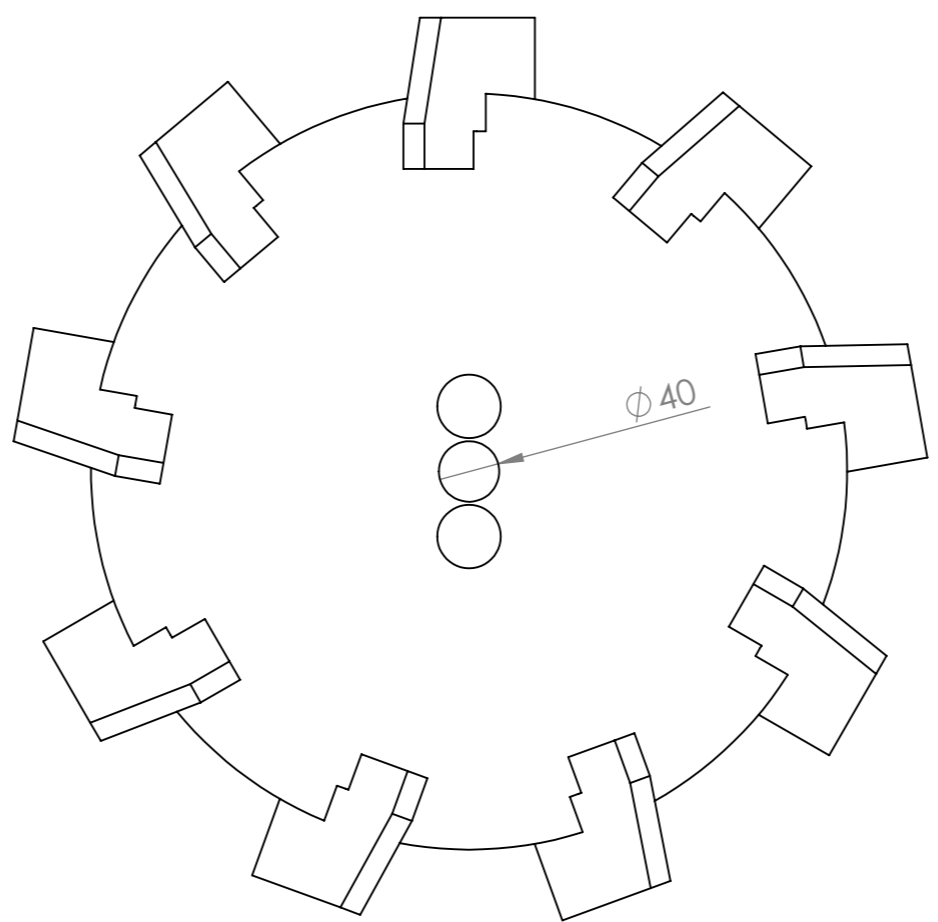
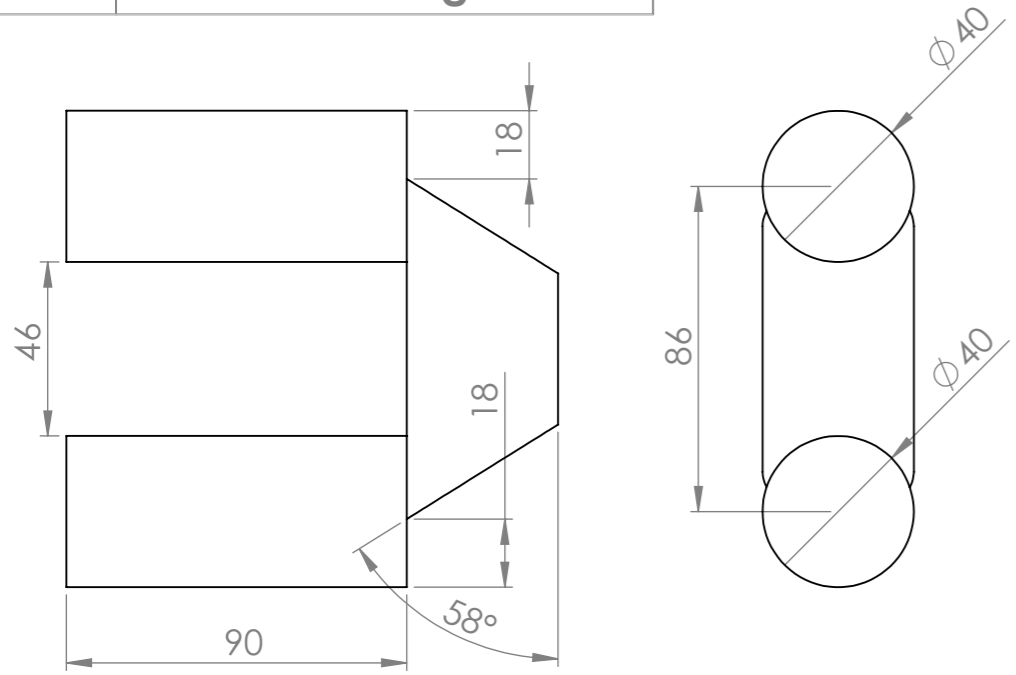
N°	Désignation	Longueur	Qté
F1	tube carré 70 x 4	800	1
F2	étiré rond $\phi 25$	260	1
Rondelle	Rondelle $\phi 24$ série LU		1

Version 1.1 Qté 1

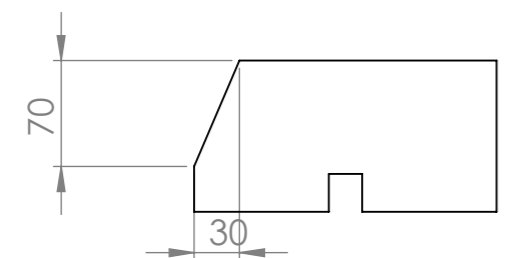
Date 18/12/2014

Outil Roloflex

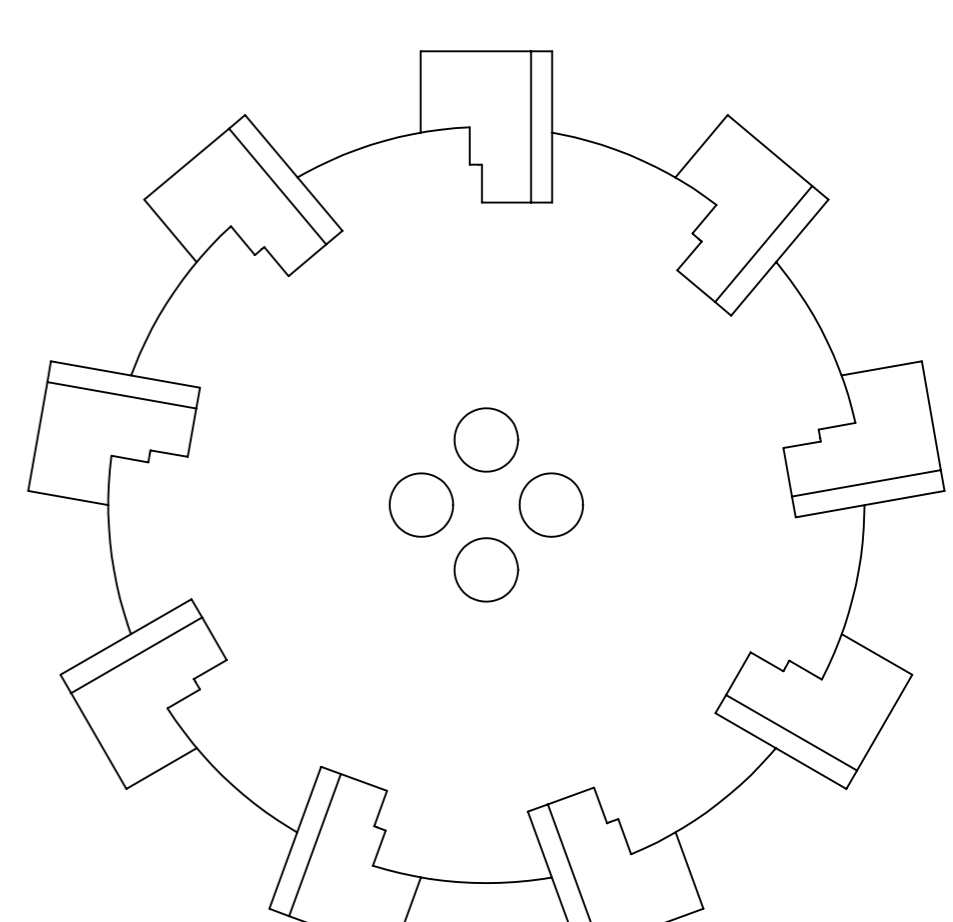
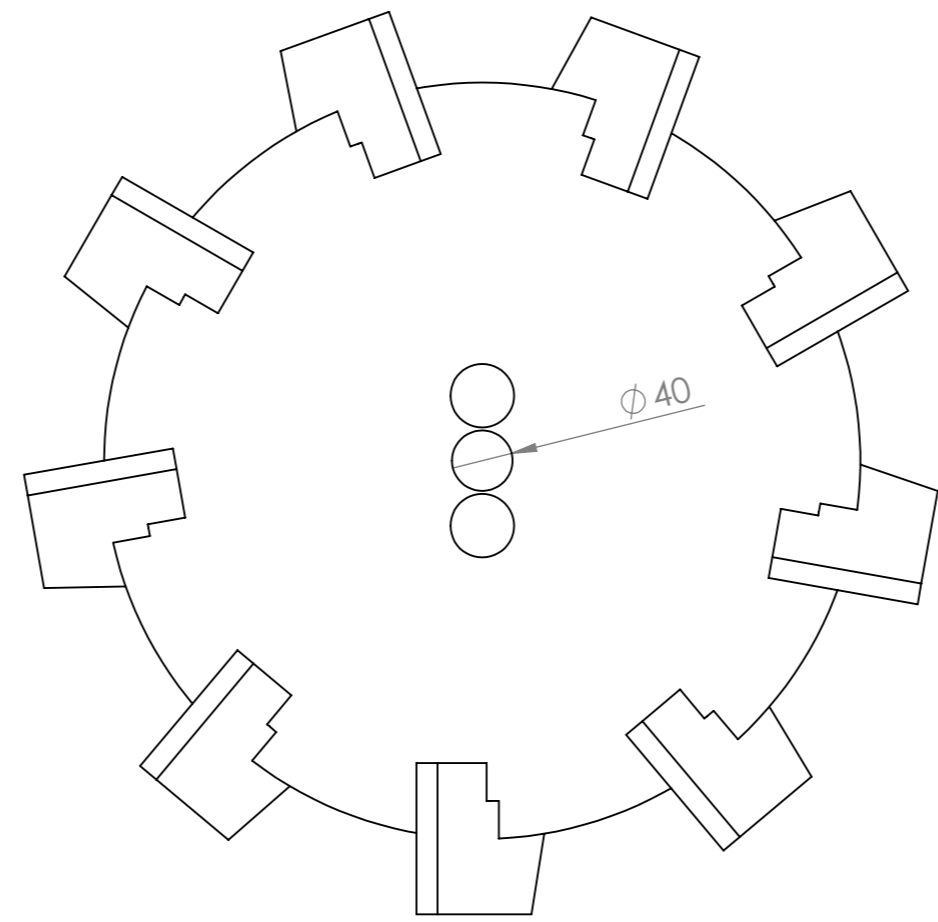
Pièce Nomenclature générale



N°	Désignation	Longueur	Qté
G1	étiré rond Ø40 - section de 90mm		2
G2	étiré rond Ø40 - section de 90mm		1



Couteau sur les 2 disques externe



Cette publication a bénéficié du concours financier  
des collectivités publiques suivantes :



[www.latelierpaysan.org](http://www.latelierpaysan.org)

Ce document est pour nous un Commun, il est placé sous licence libre [CC.BY.SA](https://creativecommons.org/licenses/by-sa/4.0/). Vous pouvez donc librement utiliser ce document, la redistribuer et la modifier, dans la mesure où vous mentionnez la paternité de l'œuvre et où toute évolution matérielle que vous souhaiteriez apporter reste protégée par la même licence libre.

Bonne utilisation !