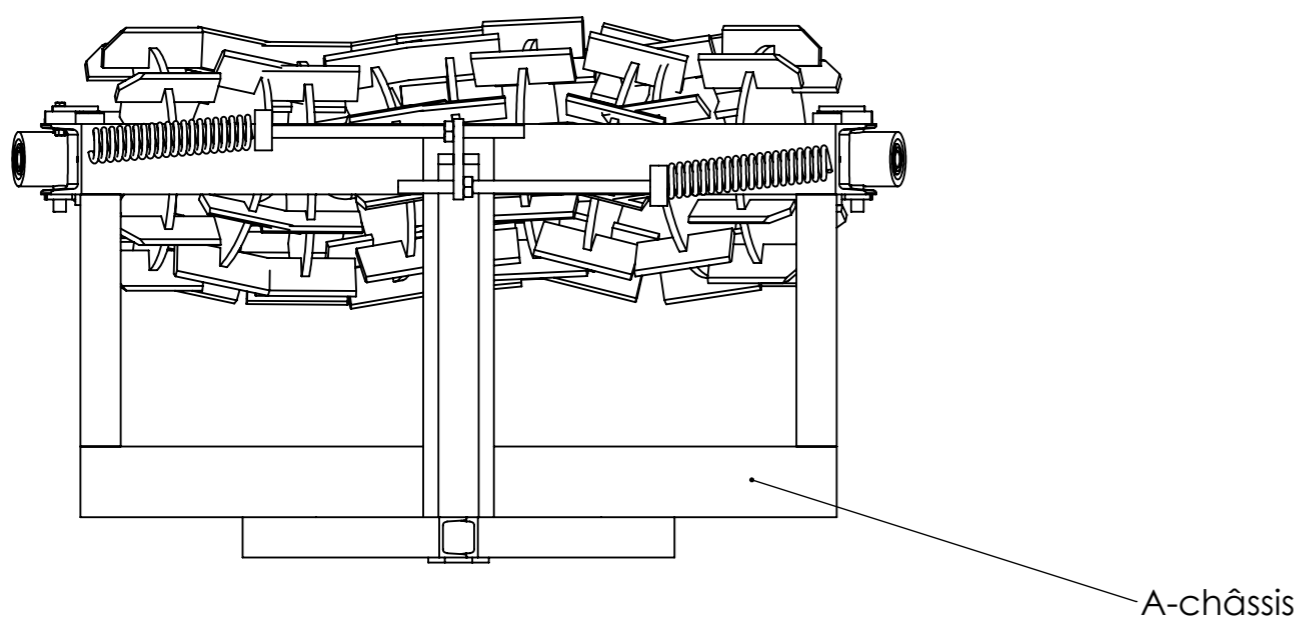
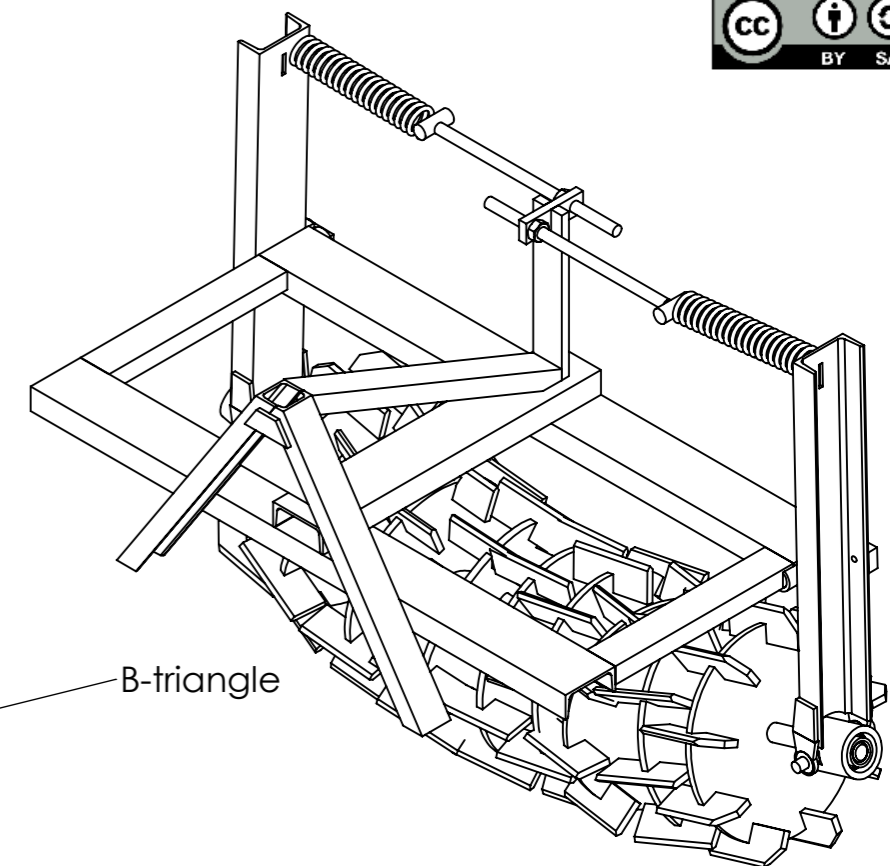
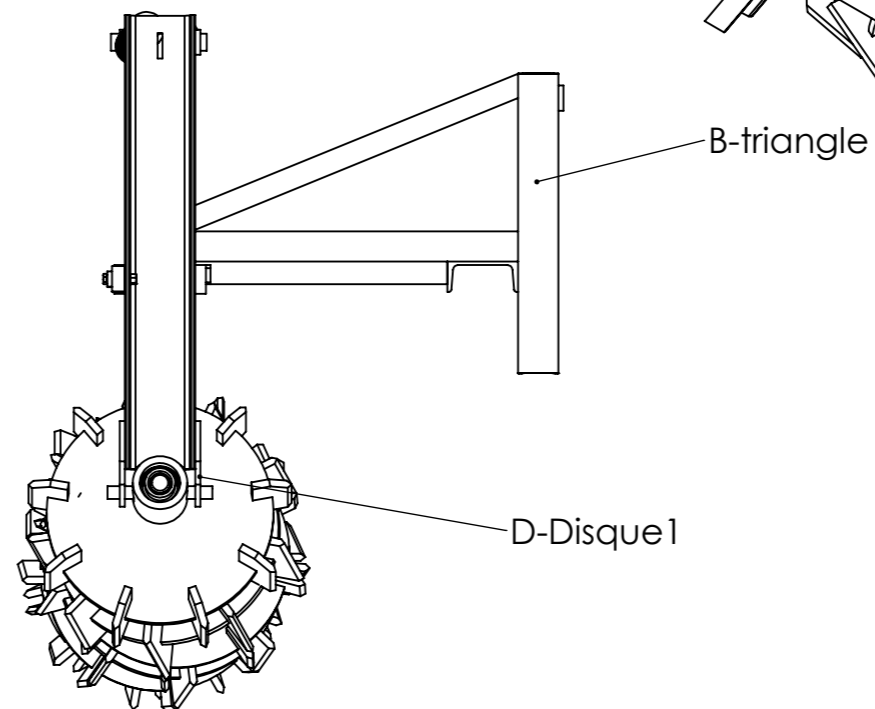
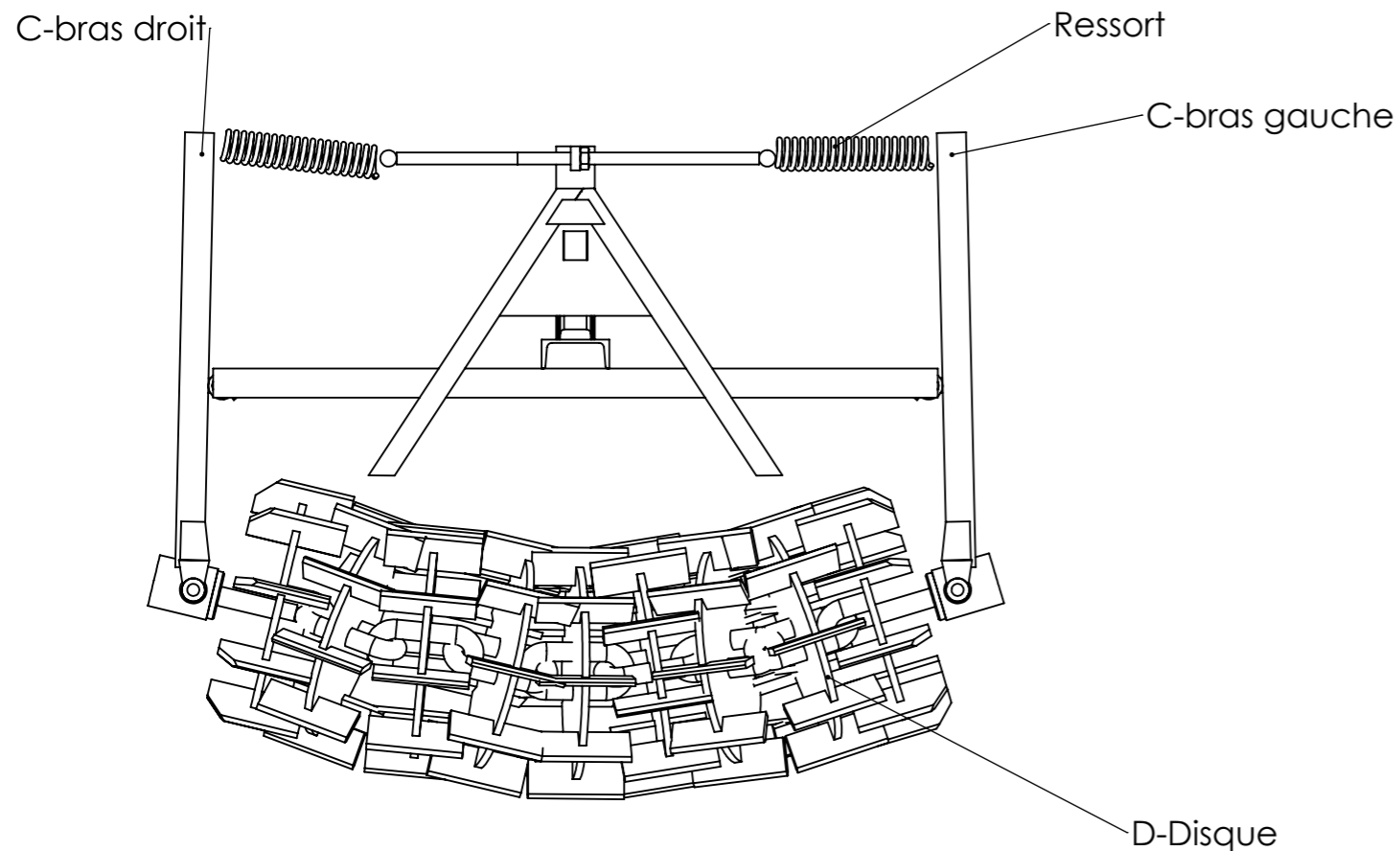


Date 13/12/2014

Version 1.0

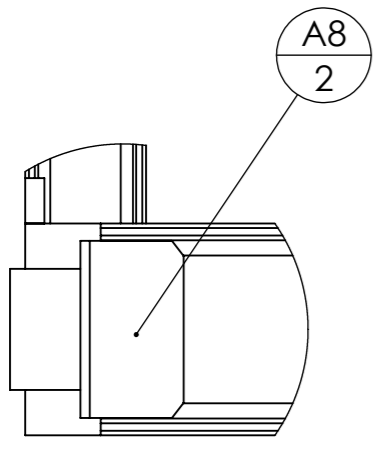
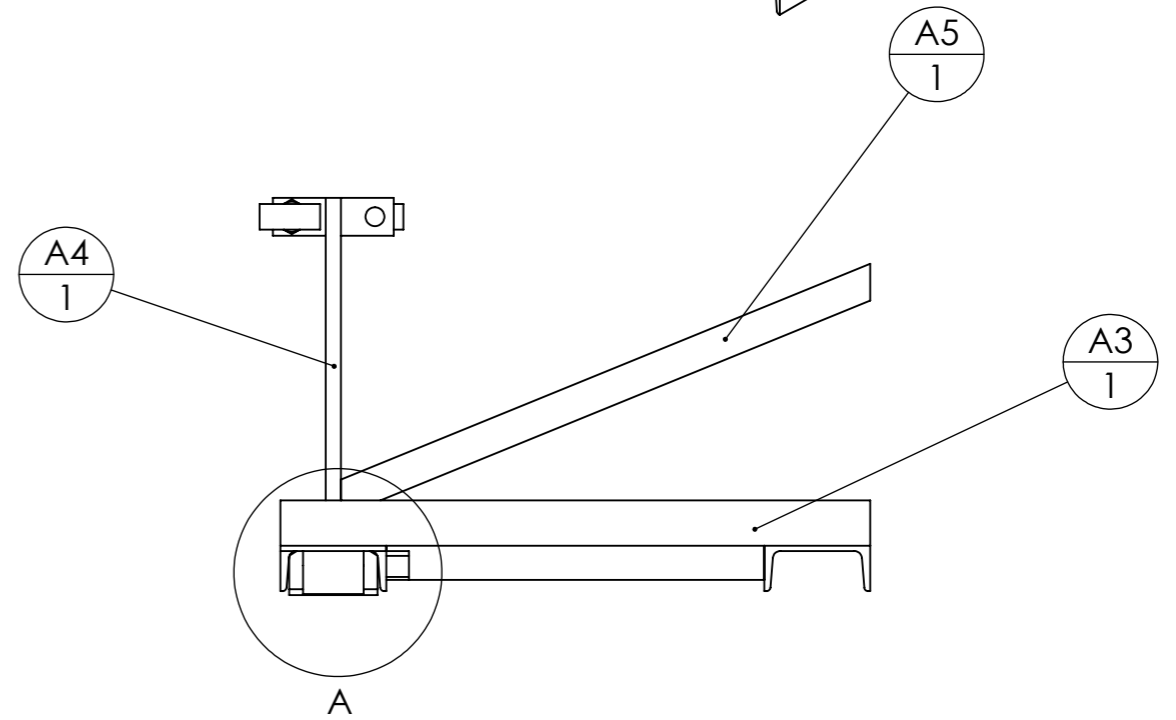
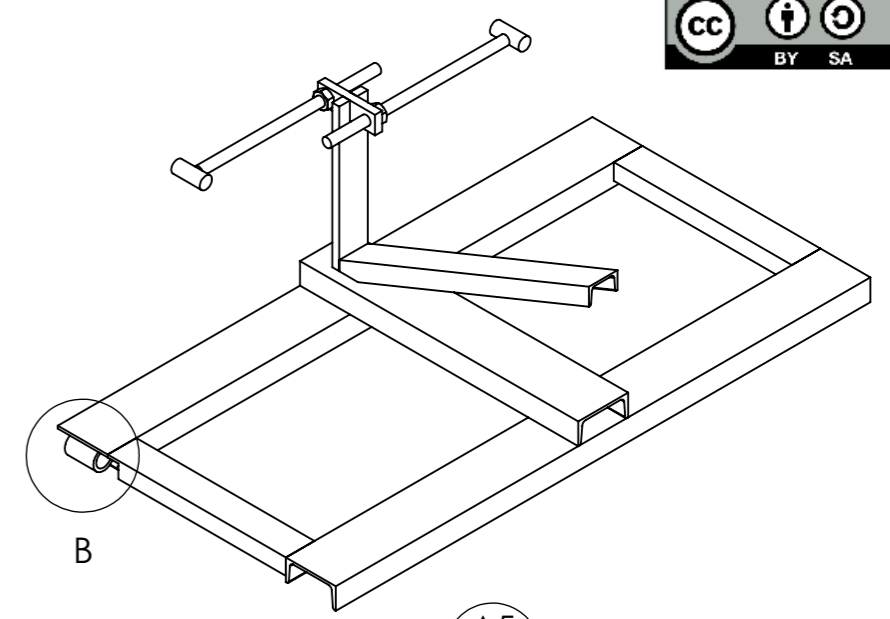
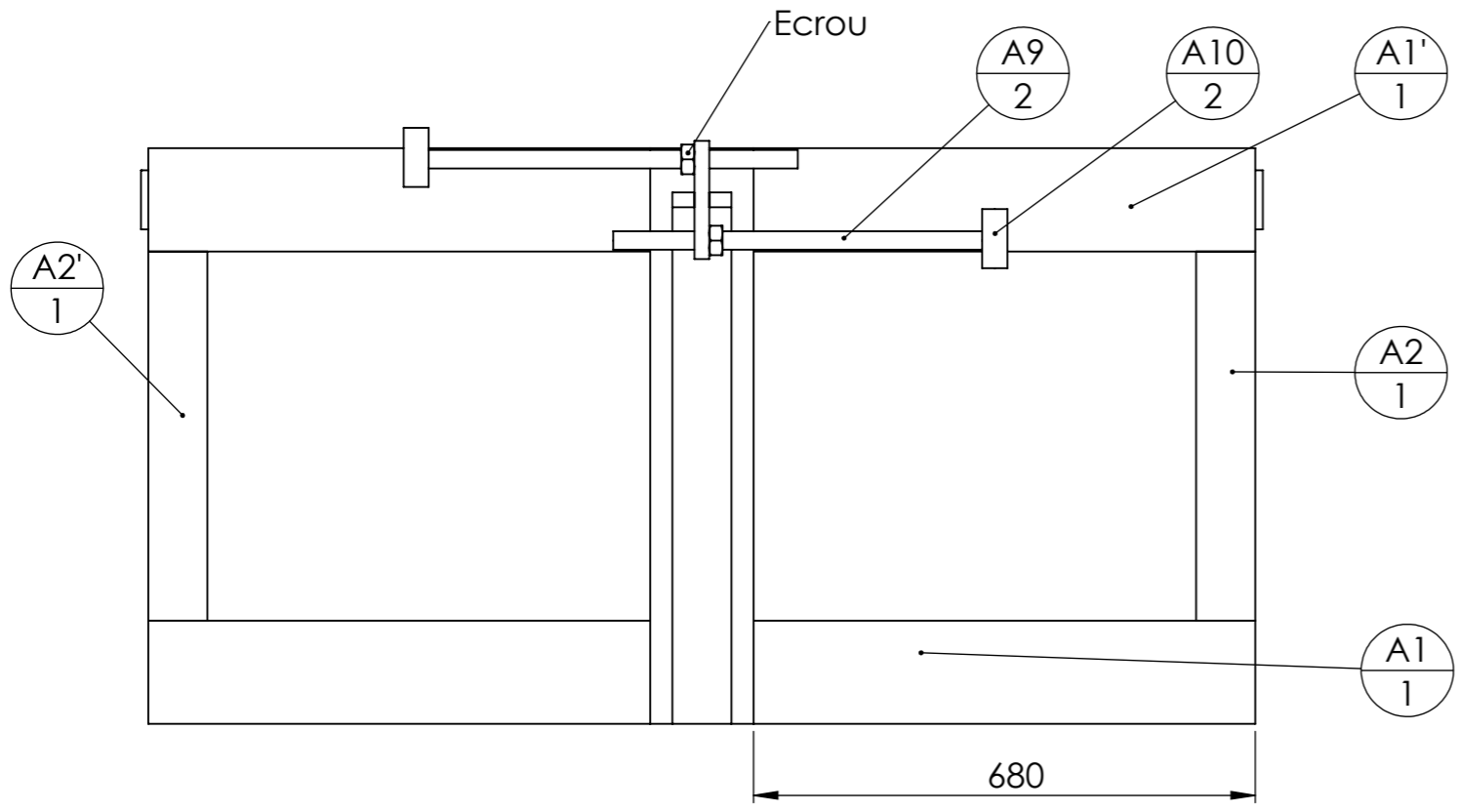


Outil	Rouleur	Pièce	Vue générale	Qté	1
-------	---------	-------	--------------	-----	---

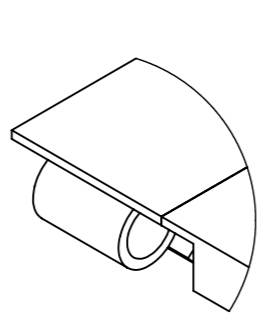


N°	Désignation	Longueur	Qté
A-châssis	A - Châssis		1
B-triangle	B - Triangle d'attelage		1
C-bras droit	C - Bras Droit		1
C-bras gauche	C - Bras Gauche		1
D-Disque	D - Disque		7
D-Disque1	D - Disque 1		2
Ressort	Ressort		2

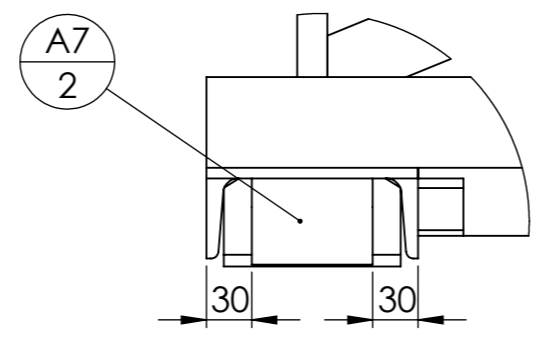
Date	13/12/2014				
Version	1.0				
Outil	Rouleur	Pièce	A-Châssis	Qté	1



VUE DE DESSOUS



DÉTAIL B  
ECHELLE 1 : 5



DÉTAIL A  
ECHELLE 1 : 5

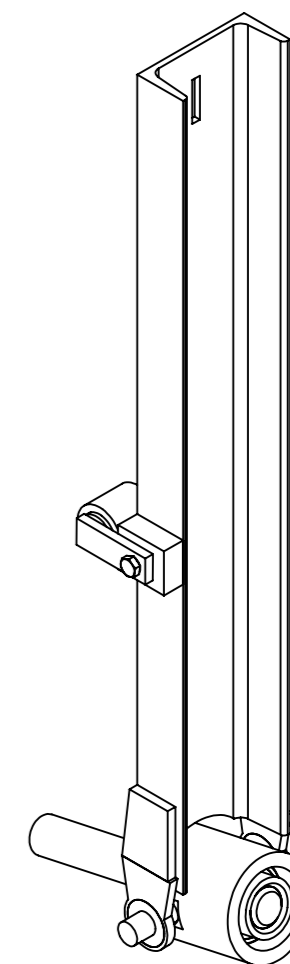
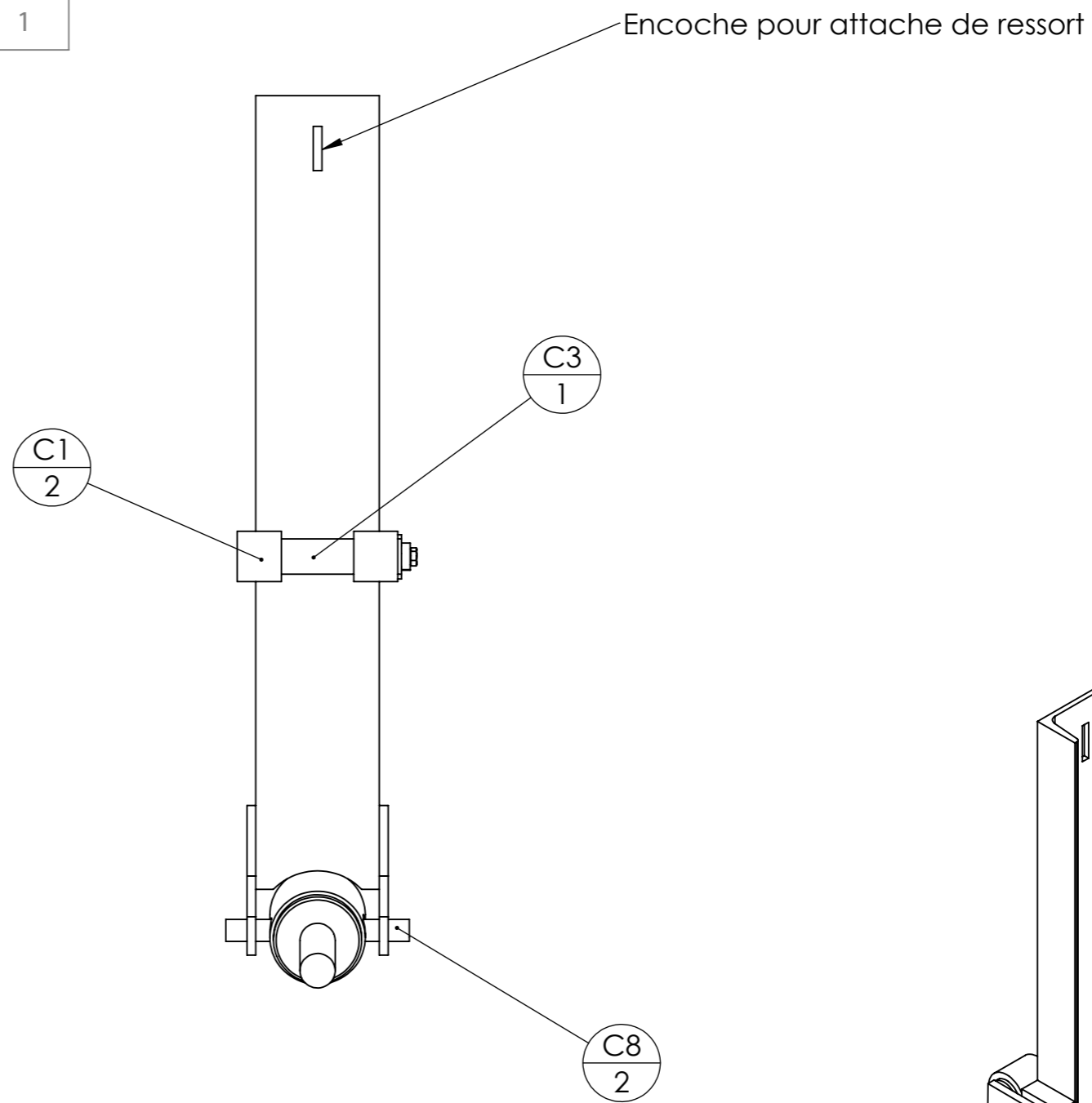
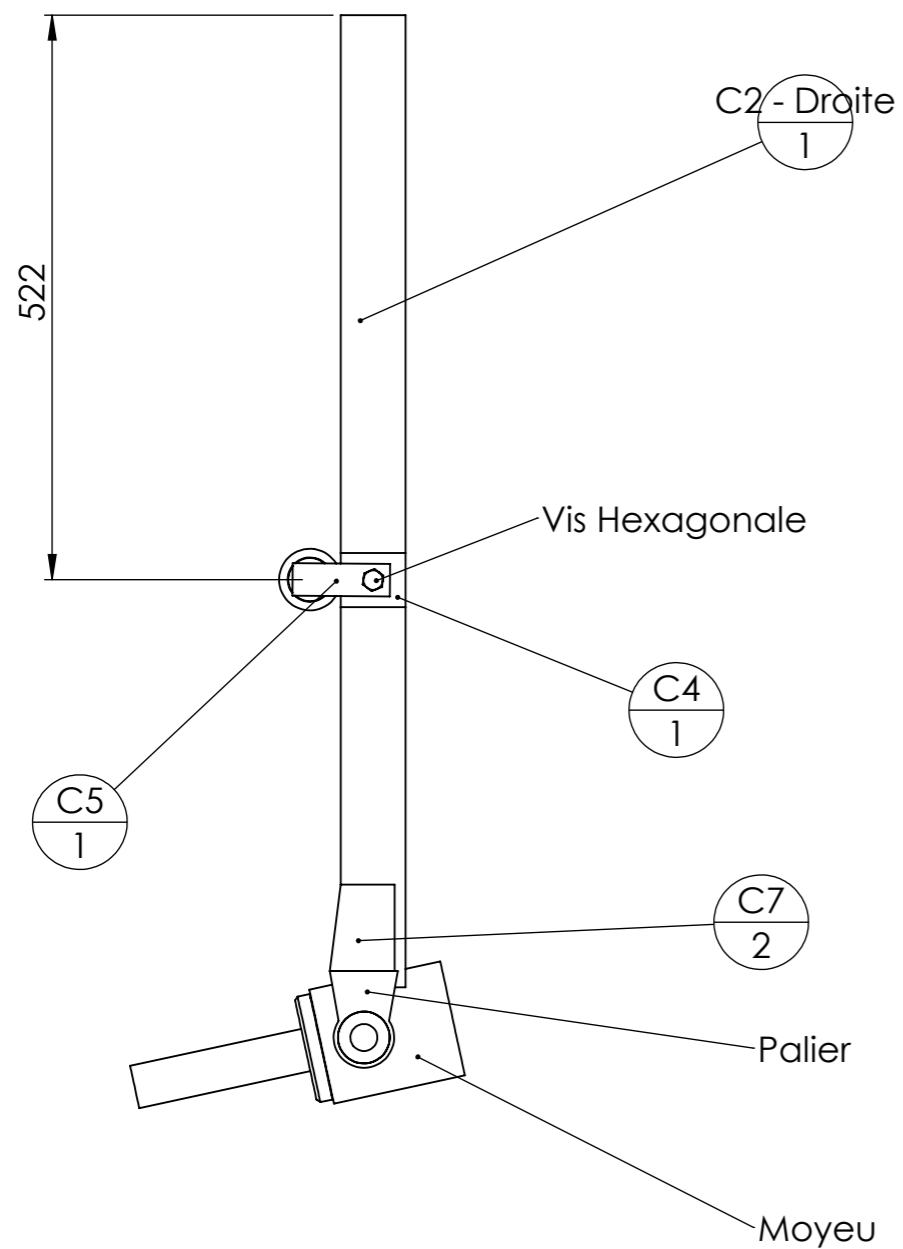
N°	Désignation	Longueur	Qté
A1	Profilé UPN 140 x 60	1500	1
A1'	Profilé UPN 140 x 60	1500	1
A2	Profilé UPN 80 x 45	500	1
A2'	Profilé UPN 80 x 45	500	1
A3	Profilé UPN 140 x 60	780	1
A4	Fer plat 80 x 20	400	1
A5	Profilé UPN 80 x 45	780	1
A6	Fer plat 50 x 20	160	1
A7	Tube rond Ø57 ép.8	80	2
A8	Fer plat 80 x 10	117	2
A9	Tige filetée Ø25	500	2
A10	étiré rond Ø25	80	2
Ecrou	Ecrou M25		2

Date 13/12/2014


Version 1.0

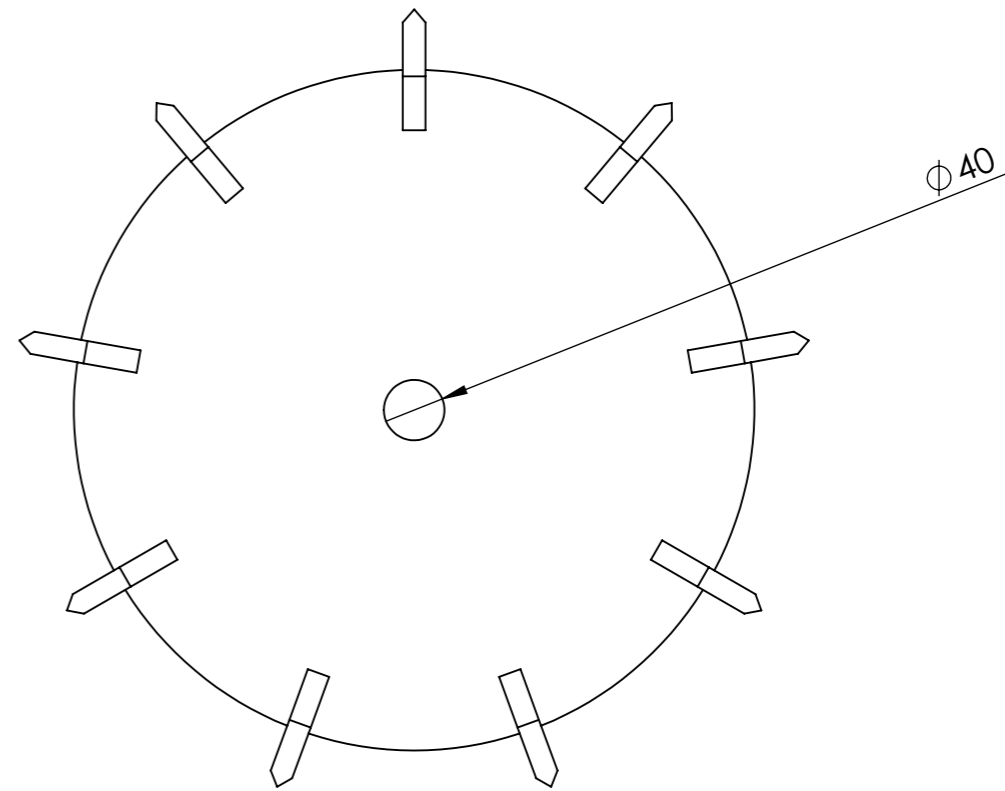
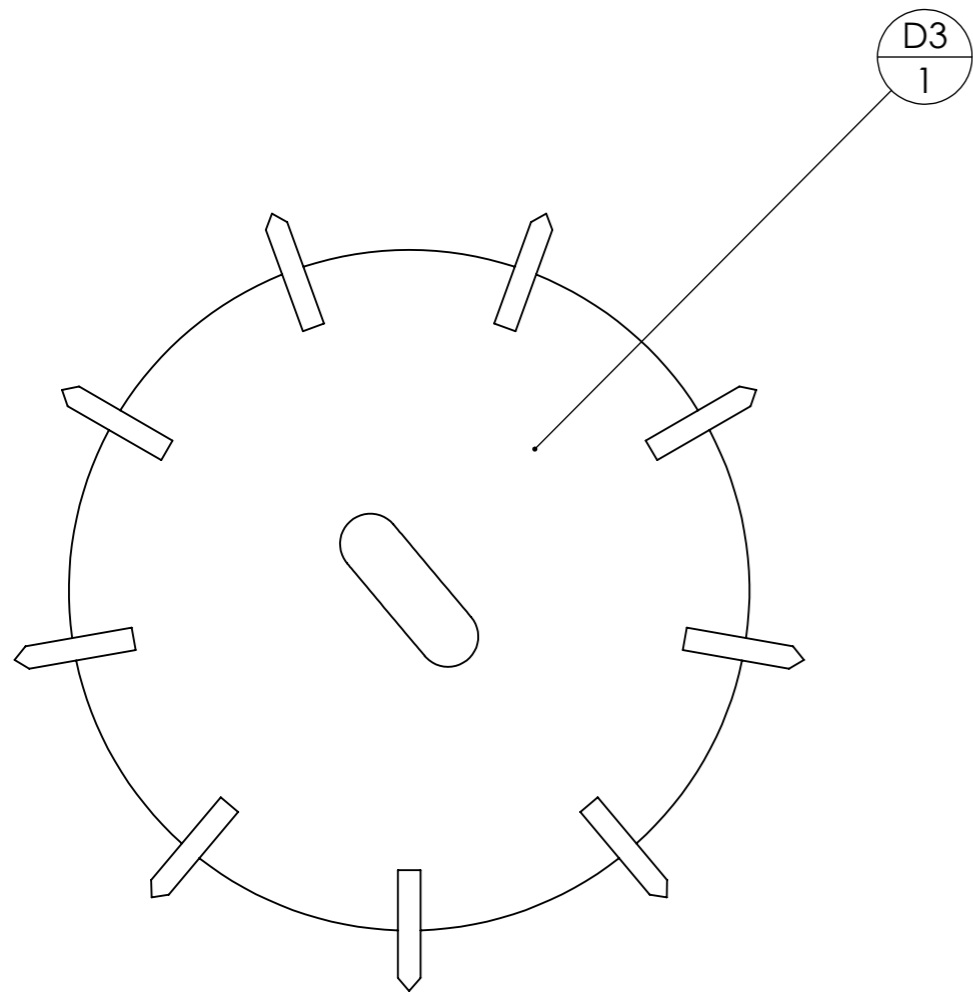


Outil	Rouleur	Pièce	Bras	Qté	1
-------	---------	-------	------	-----	---

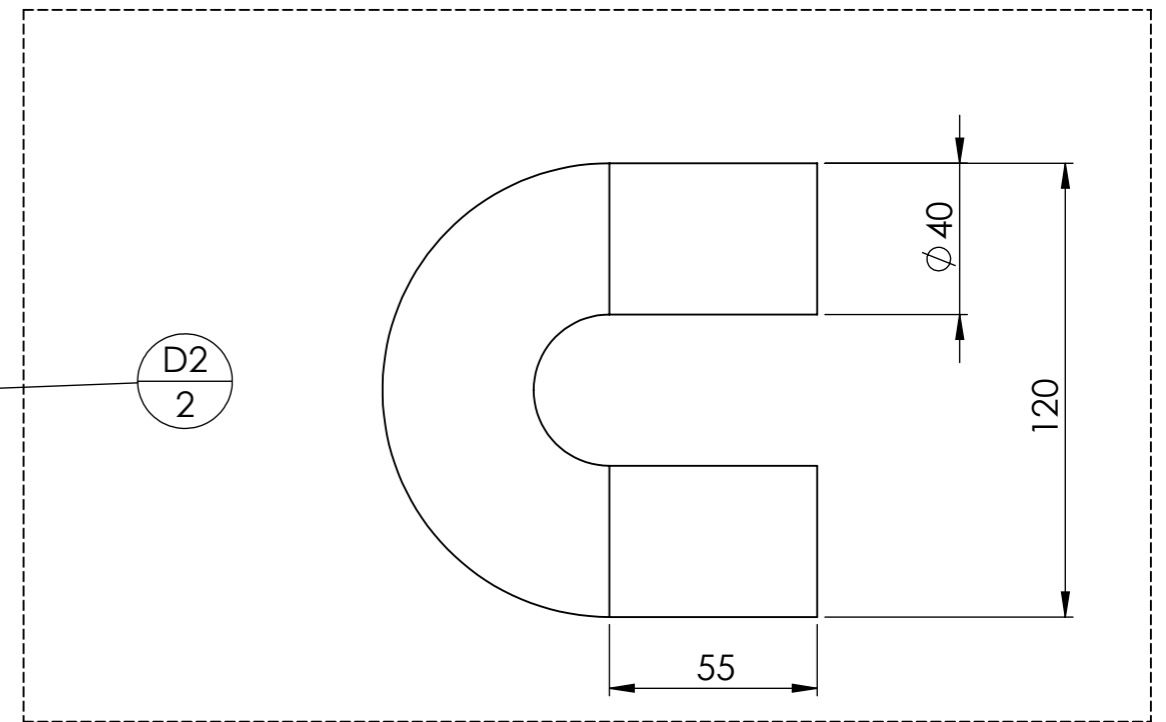
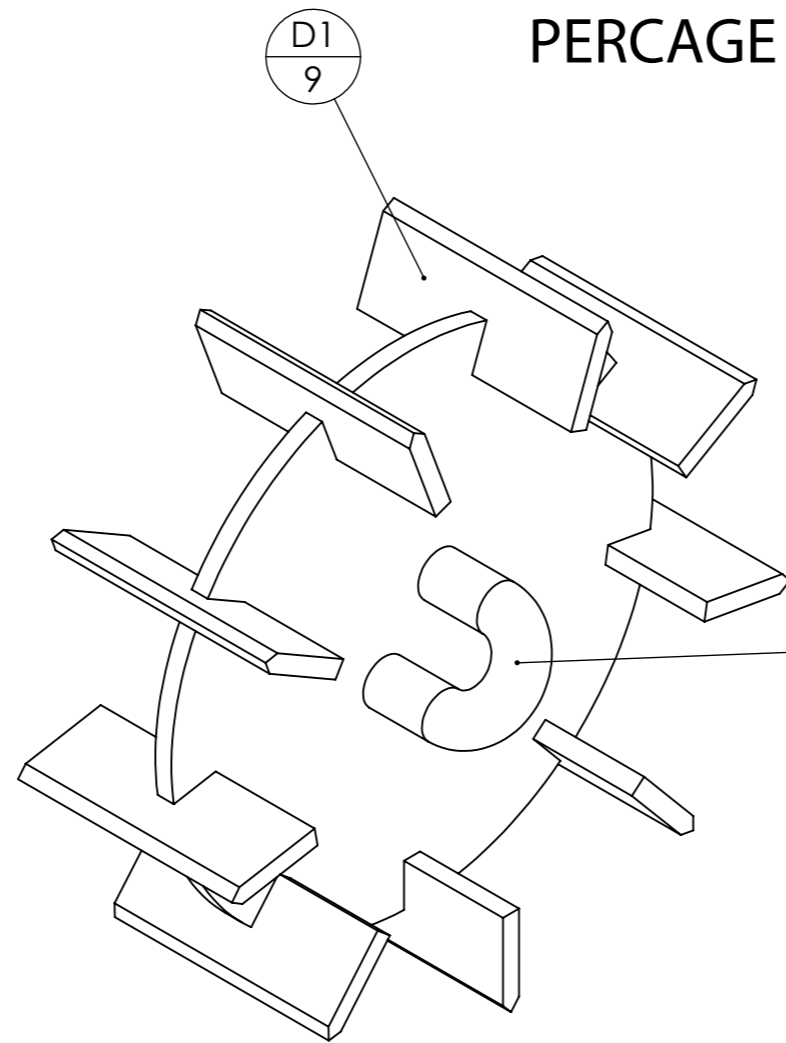


N°	Désignation	Longueur	Qté
C1	Tube rond Ø57 ép.8	50	2
C2 - Droite	Profilé UPN 140 x 60	900	1
C3	étiré rond Ø40	185	1
C4	Fer plat 50 x 25	60	1
C5	Fer plat 30 x 10	90	1
C7	Fer plat 80 x 10	60	2
C8	étiré rond Ø25	70	2
Vis Hexagonale	Vis hexagonale M12 x 55		1
Erou	Erou M12		1
Palier			2
Moyeu			1

Date	13/12/2014				
Version	1.0				
Outil	Rouleur	Pièce	Vue générale	Qté	1



**PREMIER DISQUE DIFFERENT :  
PERCAGE POUR ACCEILLIR L'AXE SORTANT DU MOYEU**



N°	Désignation	Longueur	Qté
D1	étiré 80 x 15	200	9
D3	Disque ∅450 ép.15		1
D2	Maillon de chaîne		2

Cette publication a bénéficié du concours financier  
des collectivités publiques suivantes :



[www.latelierpaysan.org](http://www.latelierpaysan.org)

Ce document est pour nous un Commun, il est placé sous licence libre [CC.BY.SA](https://creativecommons.org/licenses/by-sa/4.0/). Vous pouvez donc librement utiliser ce document, la redistribuer et la modifier, dans la mesure où vous mentionnez la paternité de l'œuvre et où toute évolution matérielle que vous souhaiteriez apporter reste protégée par la même licence libre.

Bonne utilisation !