

Outil	Roloflex				
Date	10/10/2019	Version	1.1	page n° 1 / 10	
Pièce	Préambule			Qté 1	

Avant de commencer



La présente version est le résultat des évolutions par l'usage, d'expérimentations paysannes quotidiennes, des ajustements pratiques issus des retours des participants aux nombreuses formations et journées de terrain collectives.

L'autoconstruction de votre outil à l'aide de ce tutoriel n'est que le début de votre aventure. Si cette machine est pertinente en l'état pour de nombreux contextes, vous allez devoir l'adapter, la régler, la modifier pour l'ajuster à votre projet agronomique, vos itinéraires techniques, vos conditions pédo-climatiques. Vous allez donc faire vivre cette machine.

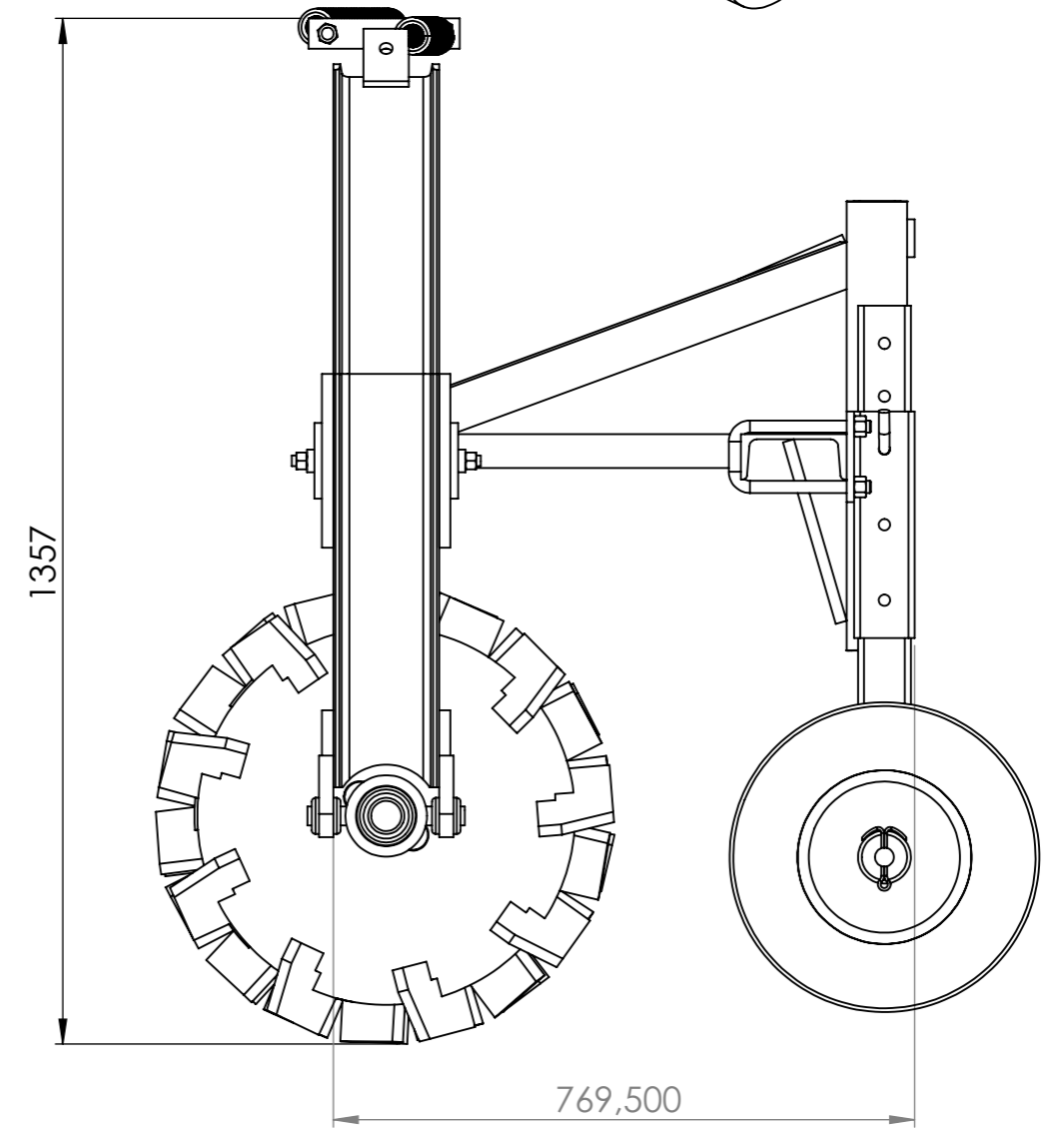
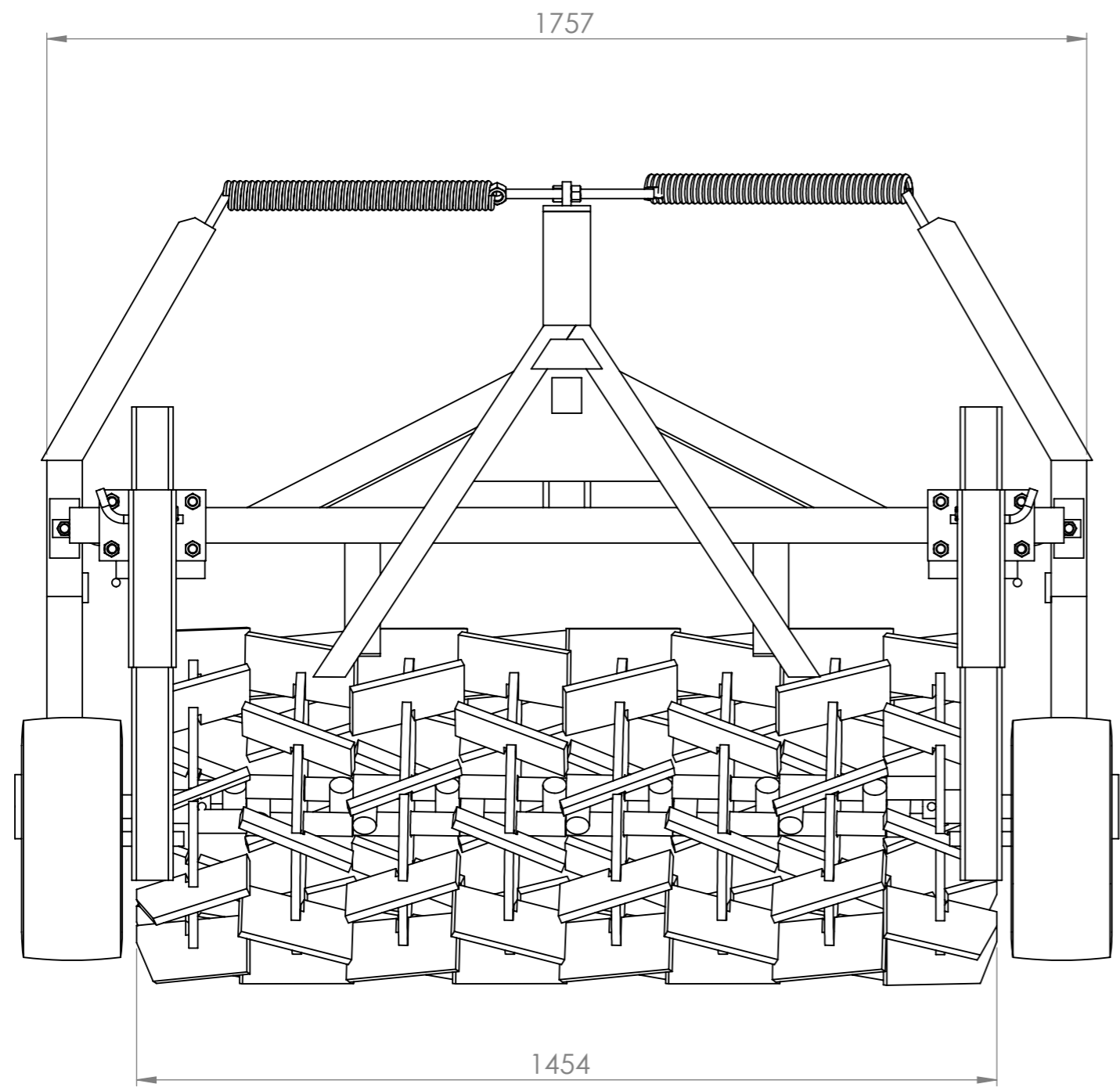
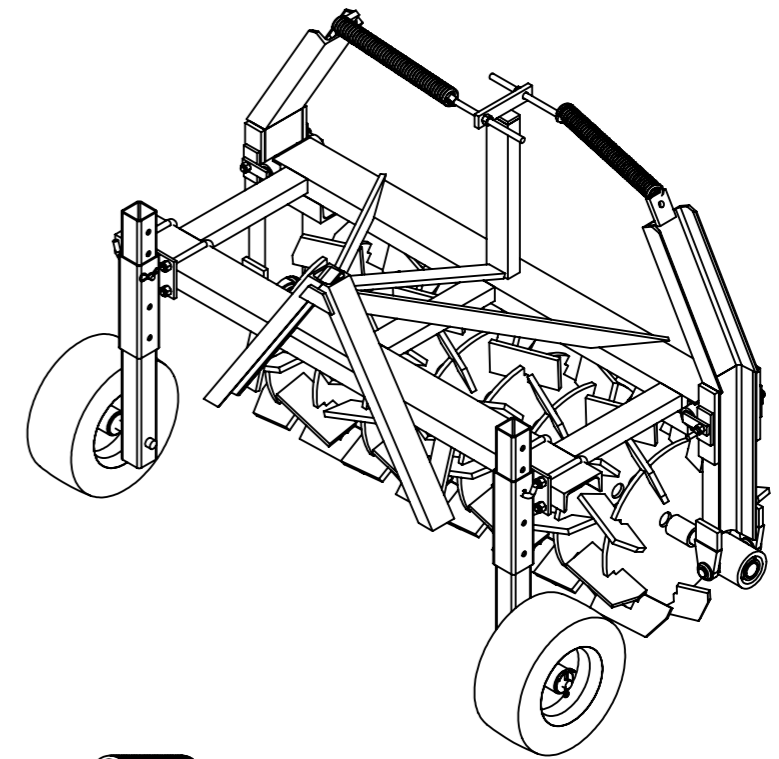
Félicitations, vous êtes en passe de devenir constructeur d'outils et machines agricoles homologué CE! Renseignez-vous sur vos responsabilités légales sur notre site: des outils paysans\techniques et réglementations. (<https://www.latelierpaysan.org/Techniques-et-reglementations>)

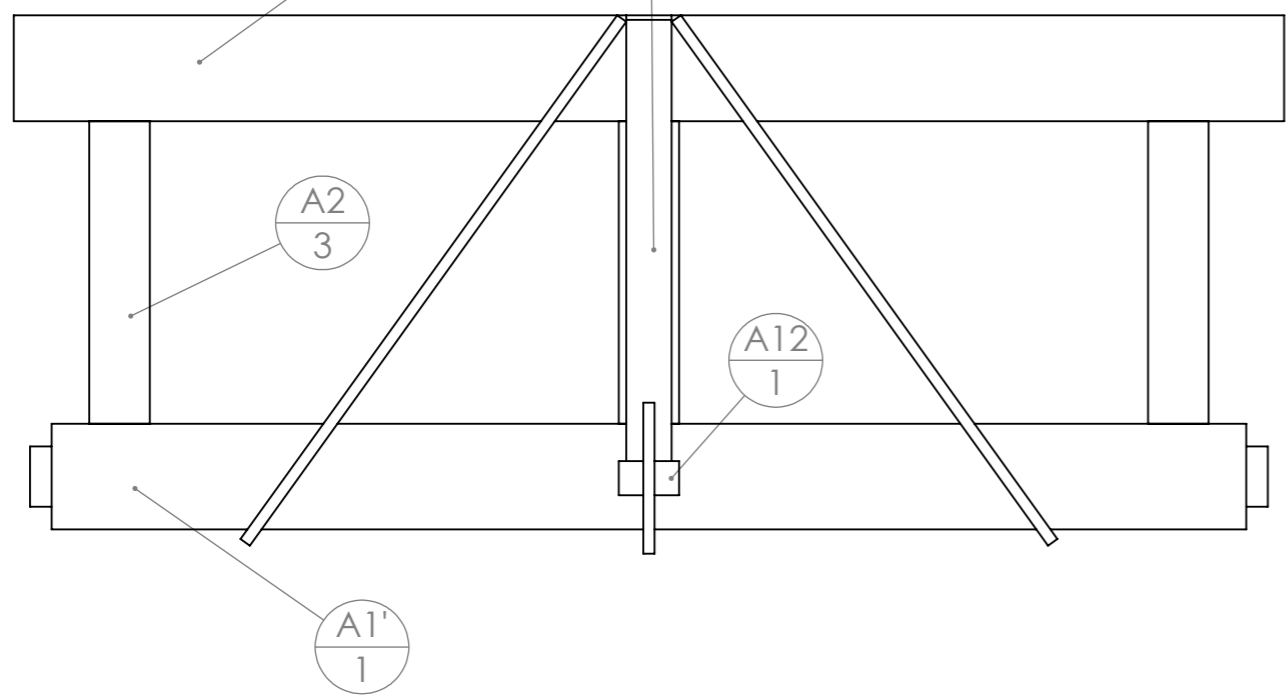
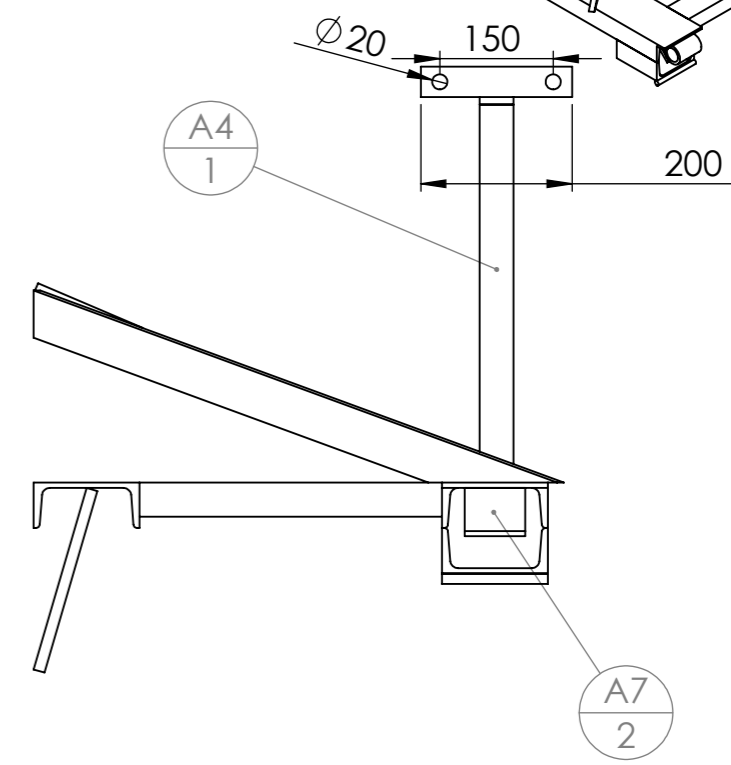
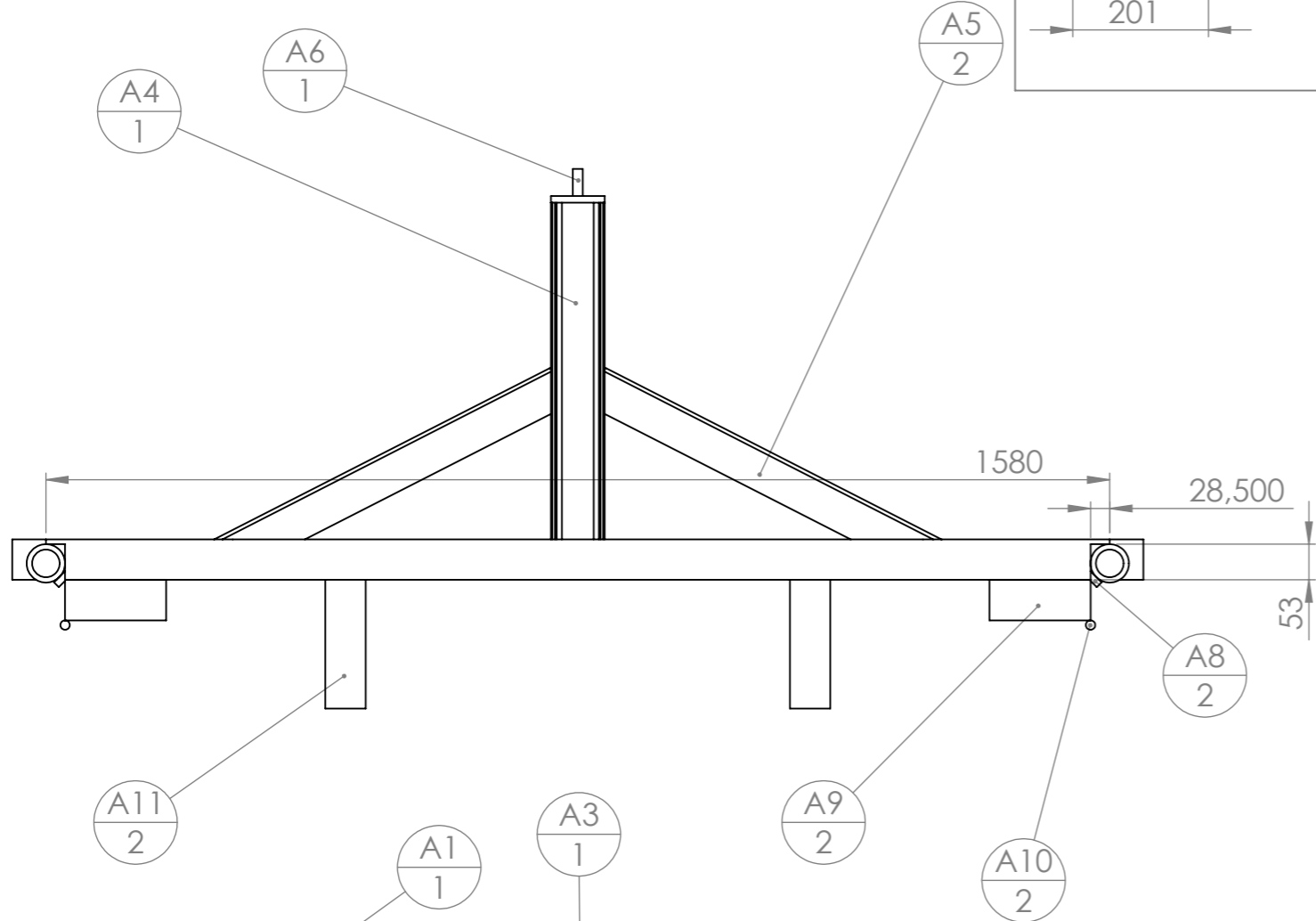
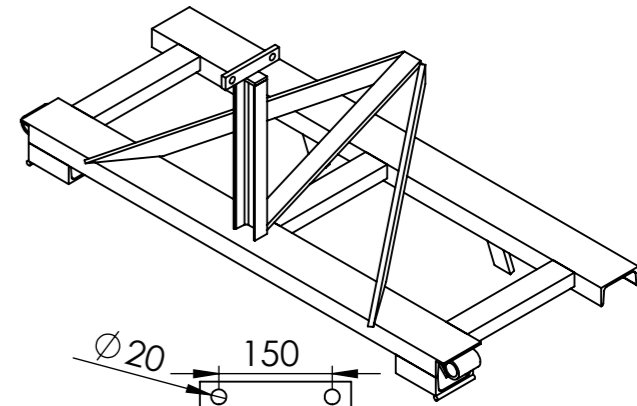
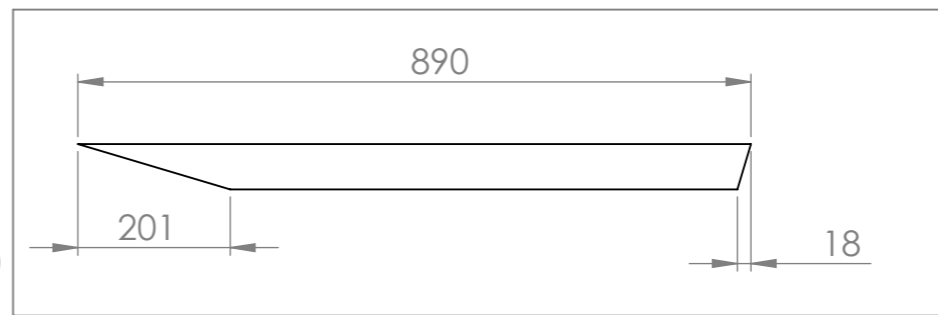
Merci de nous faire parvenir vos retours, vos découvertes, vos réussites. Vos expériences individuelles, vos tâtonnements de terrain viendront enrichir le pot commun paysan, sous même licence libre que les présents plans.

<http://www.latelierpaysan.org/>

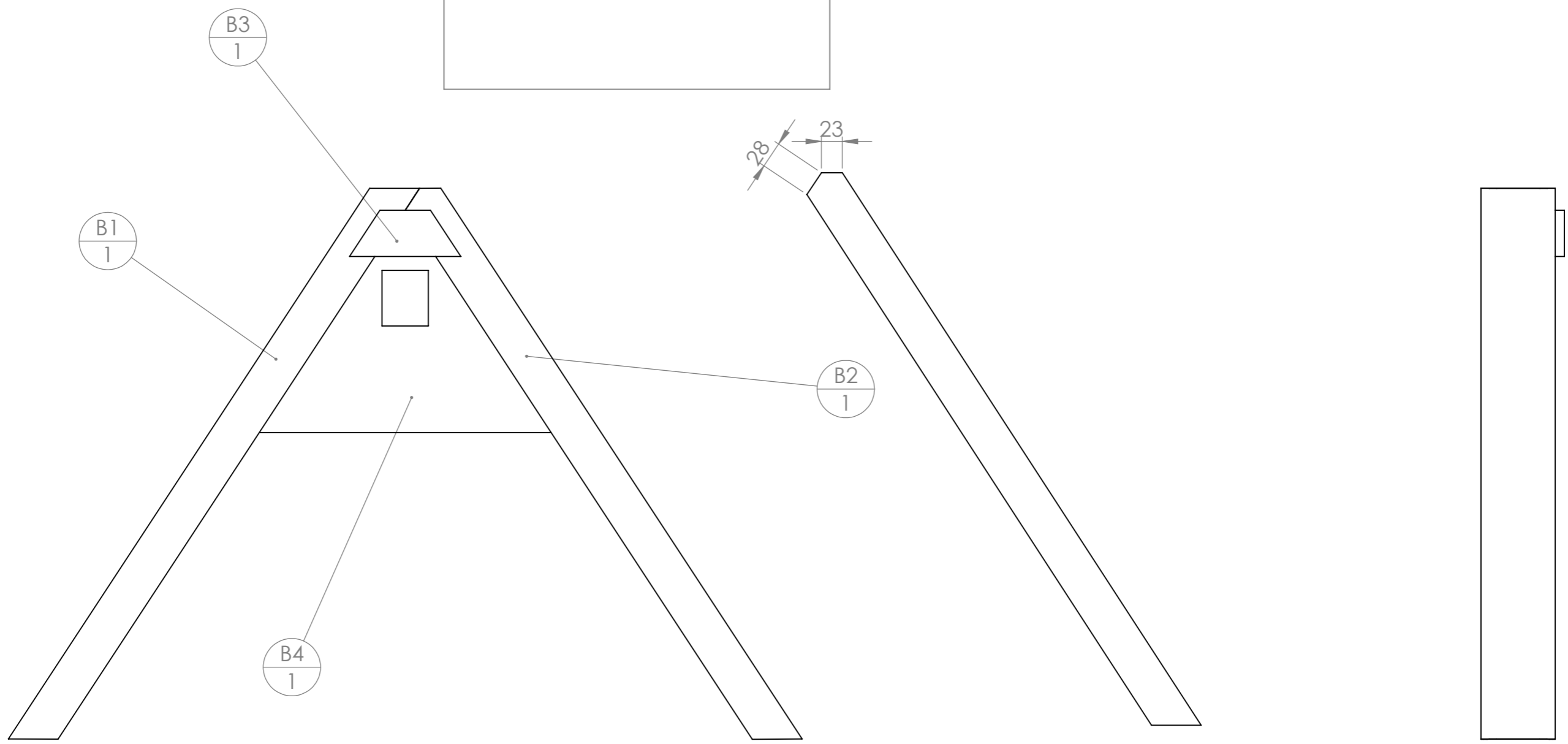
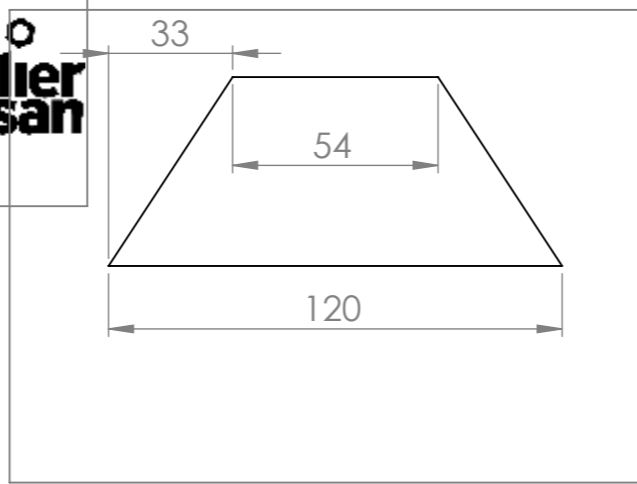
<http://forum.latelierpaysan.org>

Outil	Roloflex				
Date	10/10/2019	Version	1.1		page n° 2 / 10
Feuille	Vue générale				



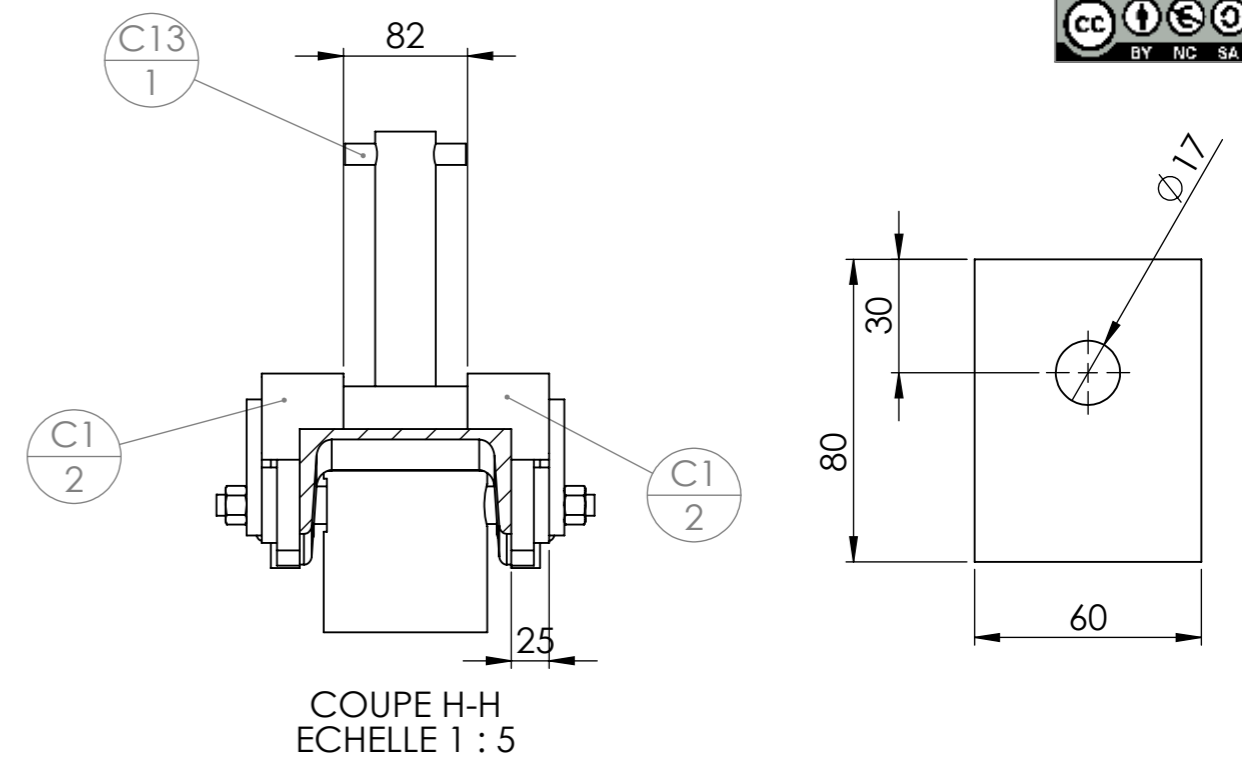
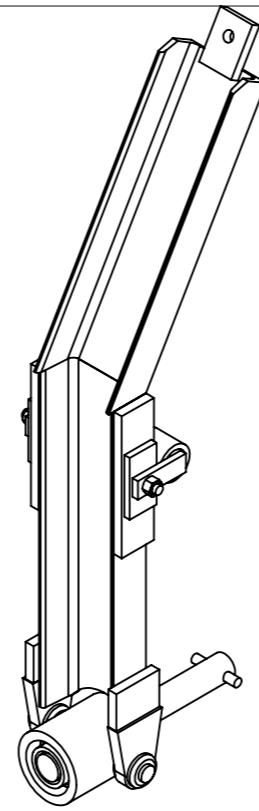
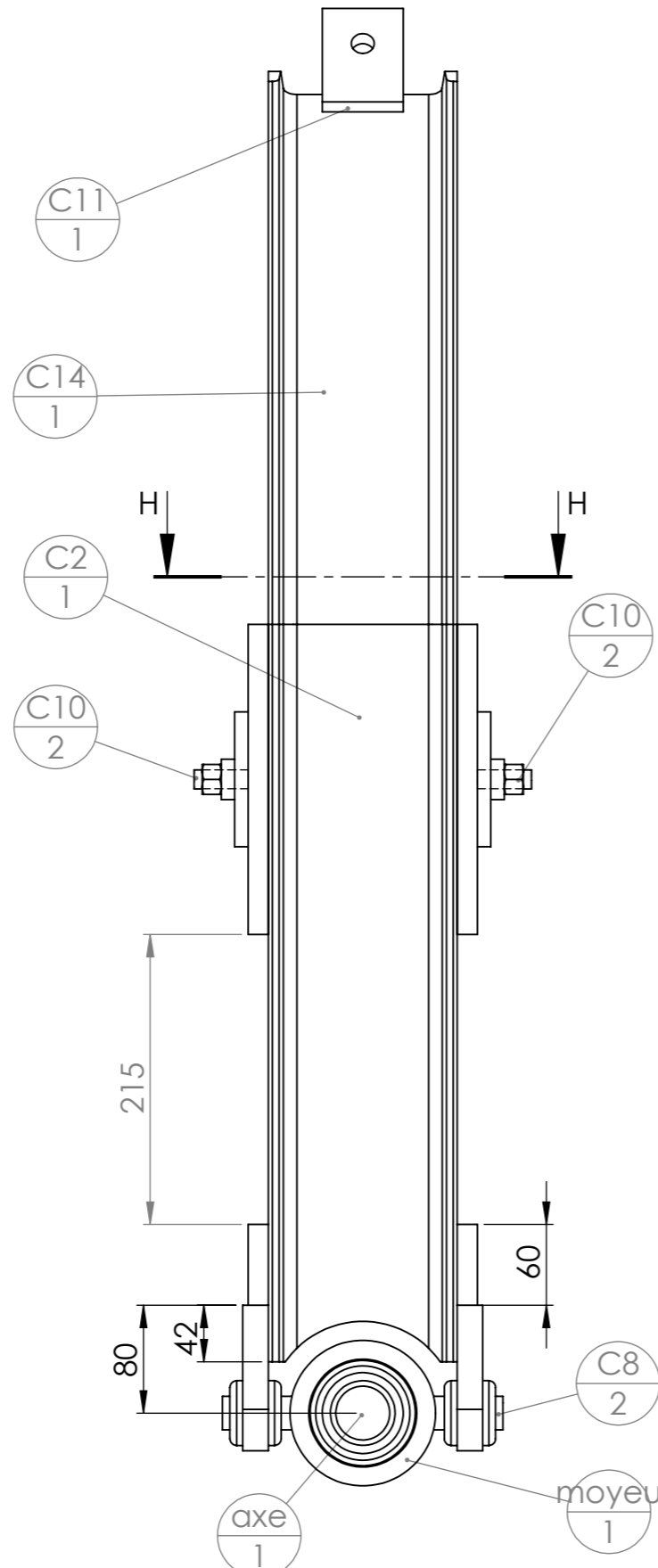
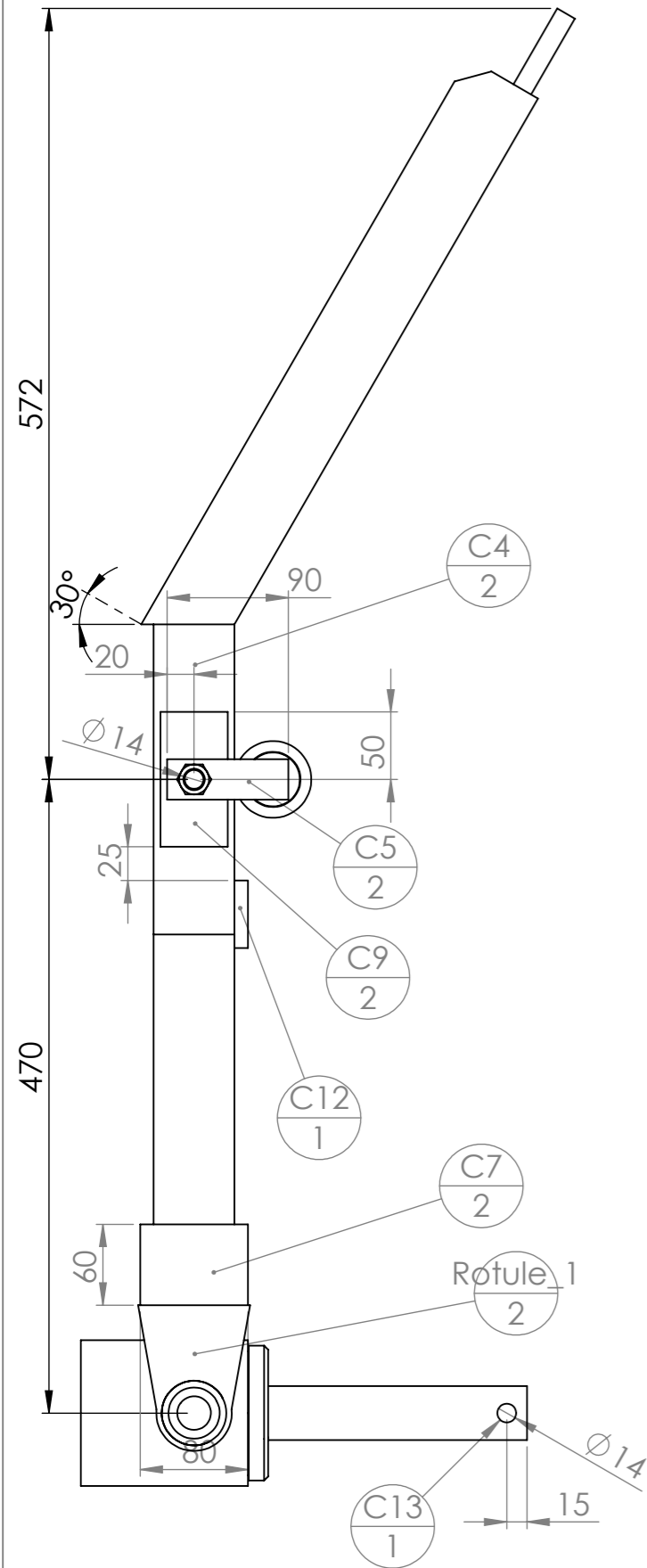


N°	Désignation	Longueur	Qté
A1	UPN 140 x 60	1680	1
A1'	UPN 140 x 60	1580	1
A2	UPN 80 x 45	400	3
A3	Fer plat 60 x 15	635	1
A4	UPN 80 x 45	500	1
A5	Fer plat 60 x 15	890	2
A6	fer plat 60 x 15	200	1
A7	ébauche tubulaire Øint 41 Øext 60	80	2
A8	fer plat 80 x 10	80	2
A9	UPN 140 x 60	150	2
A10	étiré rond Ø14	140	2
A11	Fer plat 60 x 15	250	2
A12	Fer plat 80 x 15	45	1

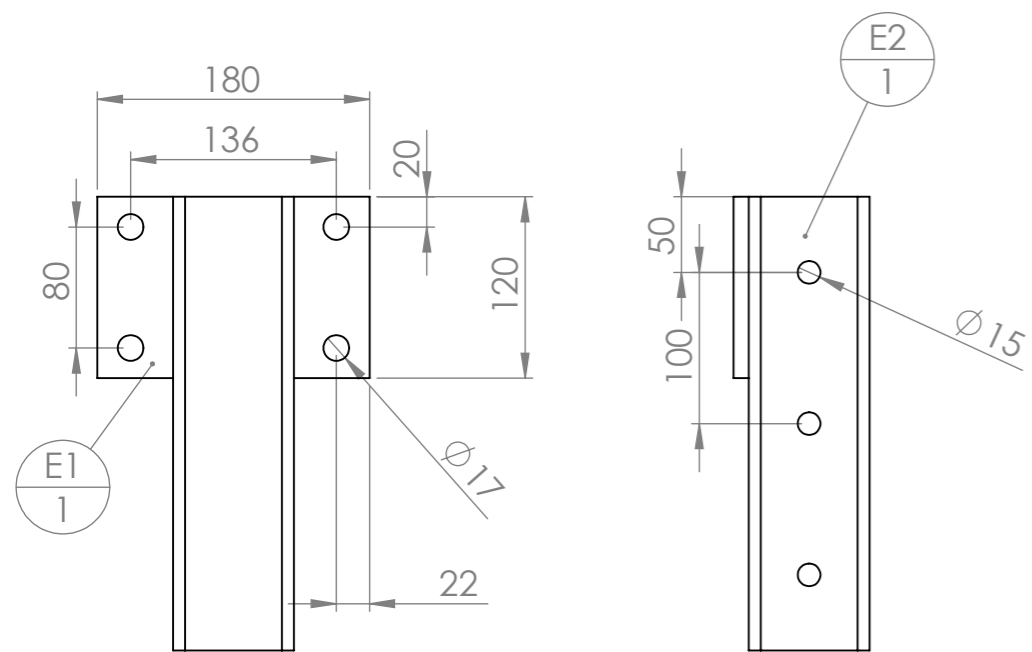


N°	Désignation	Longueur	Qté
B3	Fer plat 50 x 10	120	1
B1	UPN 80 x 45	740	1
B2	UPN 80 x 45	740	1
B4	Tôle triangle intérieure		1

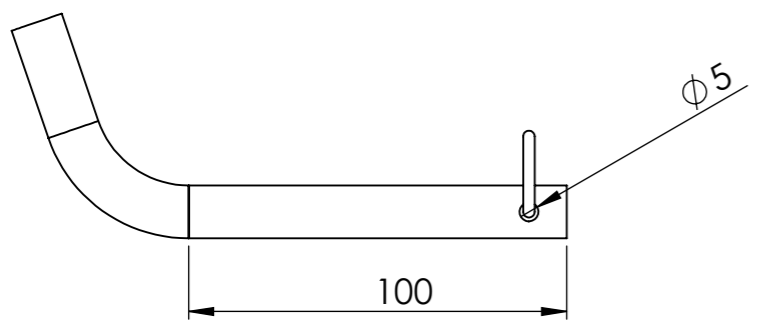
**C5 et C9 sont à percer en Ø14
 C10 est une vis qu'il faut guillotiner
 puis souder dans le perçage de C9**



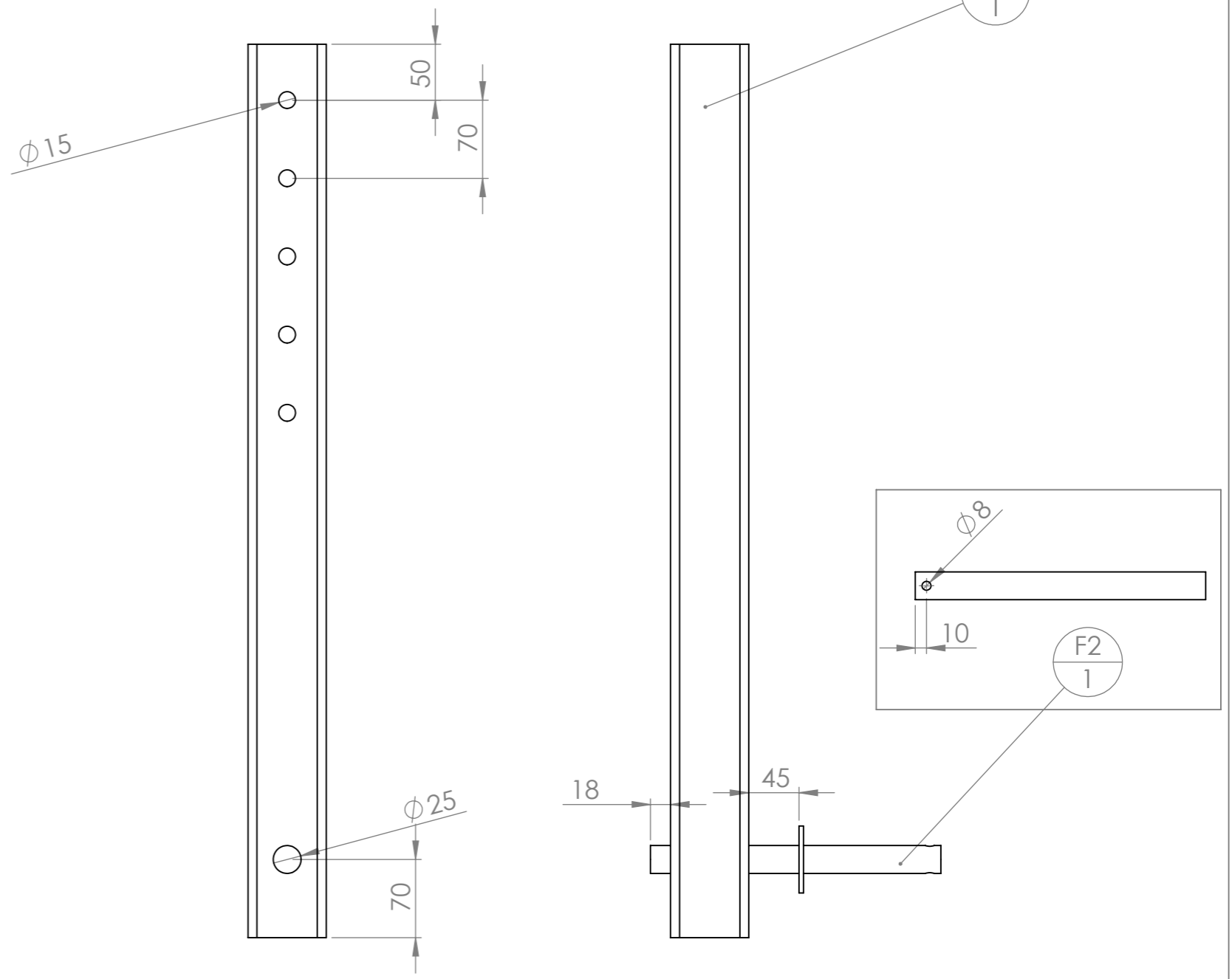
N°	Désignation	Longueur	Qté
C1	ébauche tubulaire Øint 41 Øext 60	54	2
C2	UPN 140 x 60	547	1
C3	étiré rond Ø40	188	1
C4	Fer plat 60 x 15	230	2
C5	fer plat 30 x 10	90	2
C7	Fer plat 60 x 15	80	2
C8	étiré rond Ø25	70	2
C9	Fer plat 50 x 10	100	2
C10	Vis hexagonale M14 x 40		2
C11	Fer plat 60 x 15	80	1
C12	Fer plat 50 x 10	140	1
C13	étiré rond Ø14	80	1
C14	UPN 140 x 60	485	1
axe	étiré rond Ø40	331	1
Ecrou	Ecrou M14 brut		2
Rotule_1	Rotule à souder Ø25		2
Rotule_2	rotule à souder Ø25 pièce n°2		2
roulement 6208	roulement 6208-2RS1		2
butee 51208	butée à bille 51208		1
moyeu	Moyeu roloflex		1
chicane	rondelle de protection roloflex		1
bague a souder	bague à souder roloflex		1



N°	Désignation	Longueur	Qté
E1	Fer plat 120 x 10	180	1
E2	tube carré 80 x 4	300	1



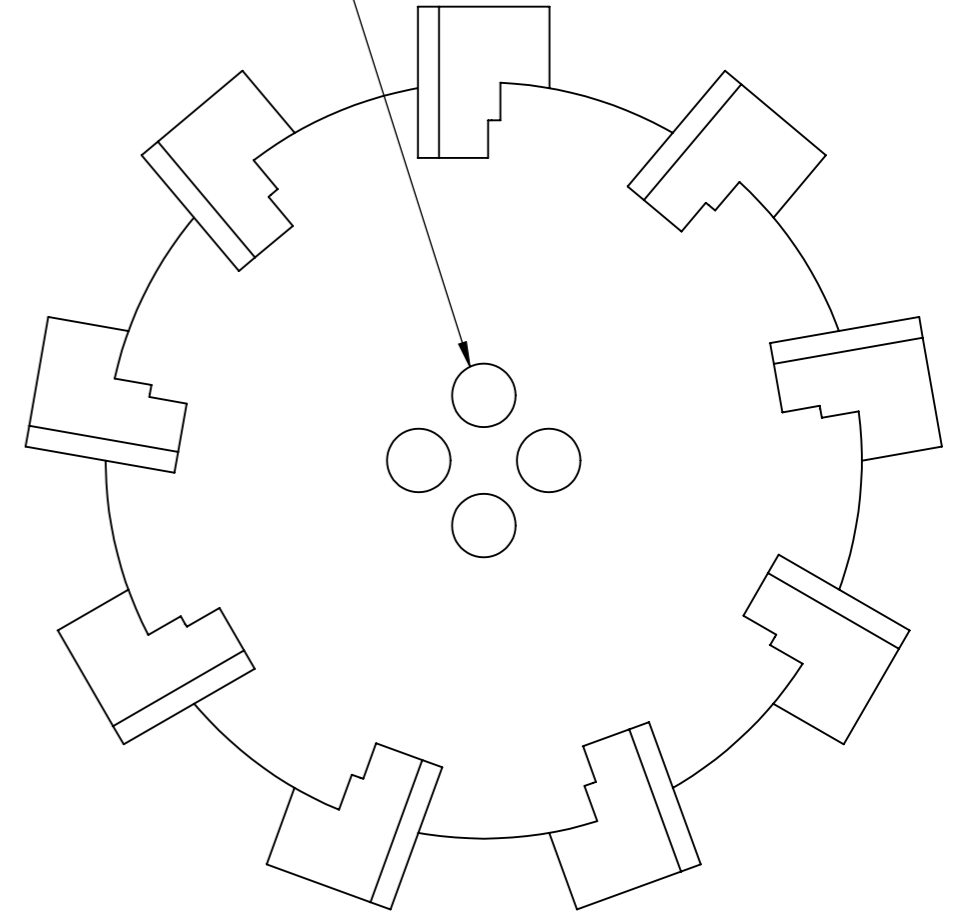
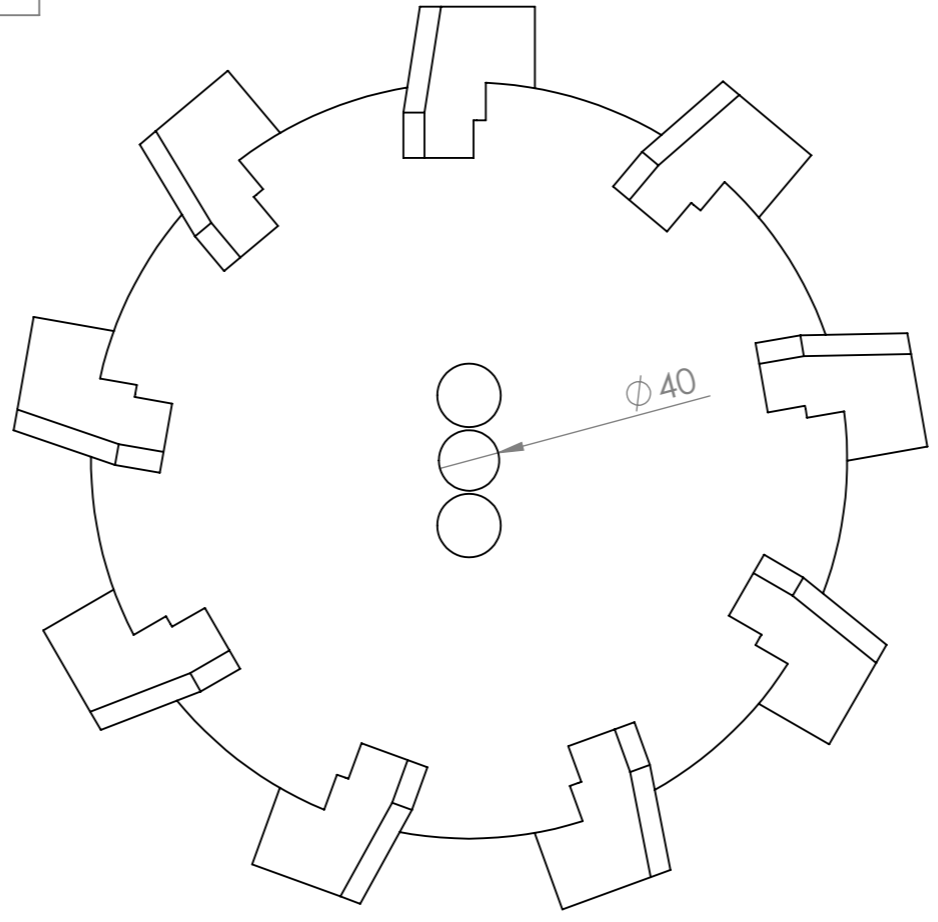
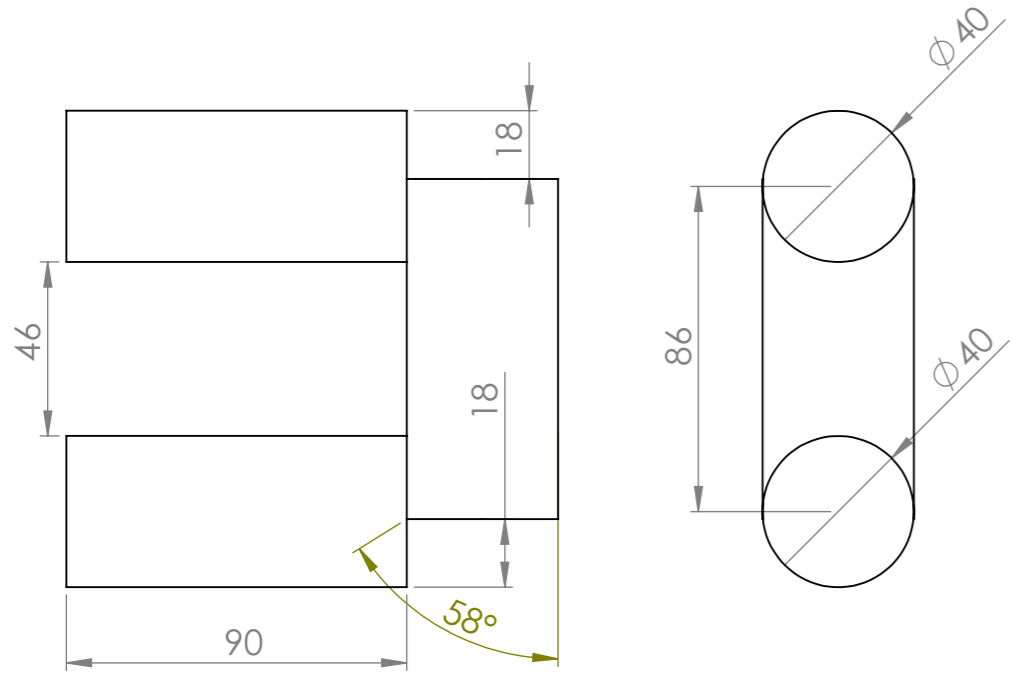
N°	Désignation	Longueur	Qté
Broche pliée 14 L170	étiré rond Ø14	170	1
Goupille beta	Goupille épingle d'axe 15x70 Ø4		1



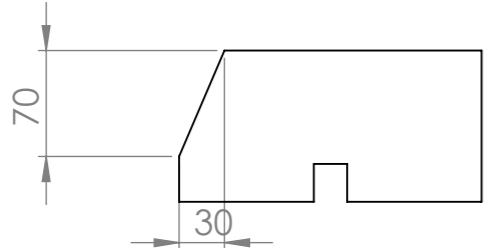
N°	Désignation	Longueur	Qté
F1	tube carré 70 x 4	800	1
F2	étiré rond Ø25	260	1
Rondelle	Rondelle Ø24 série LU		1



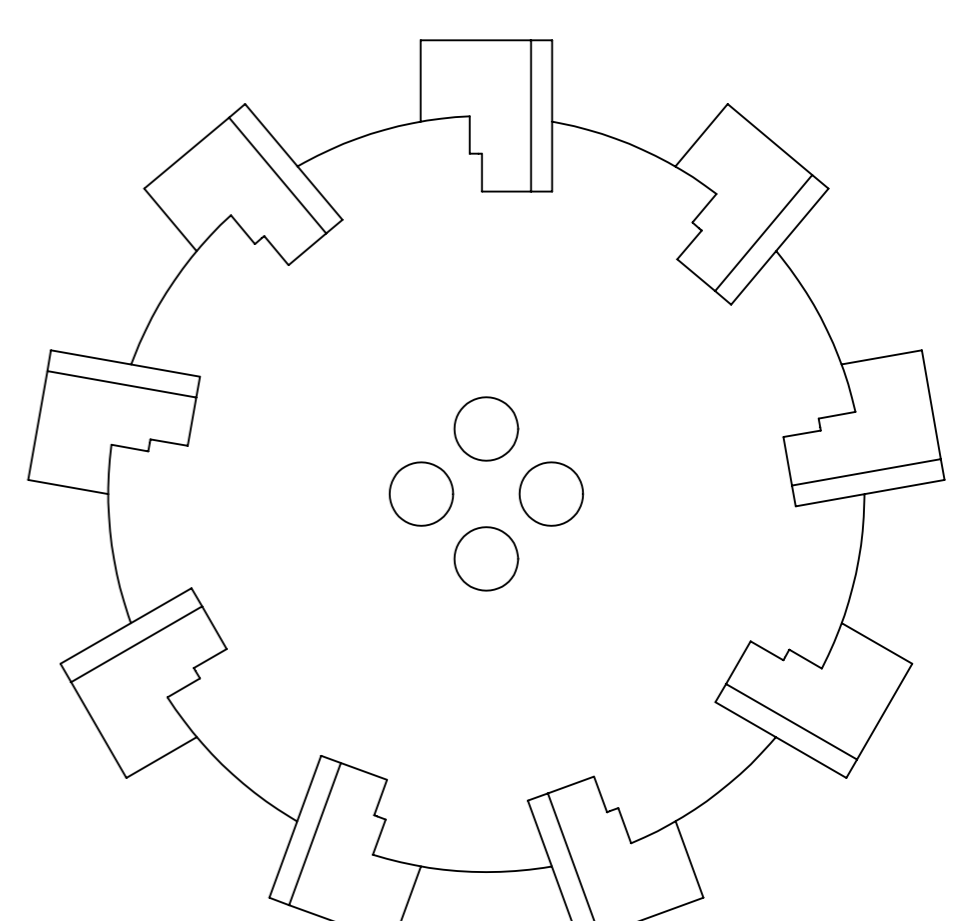
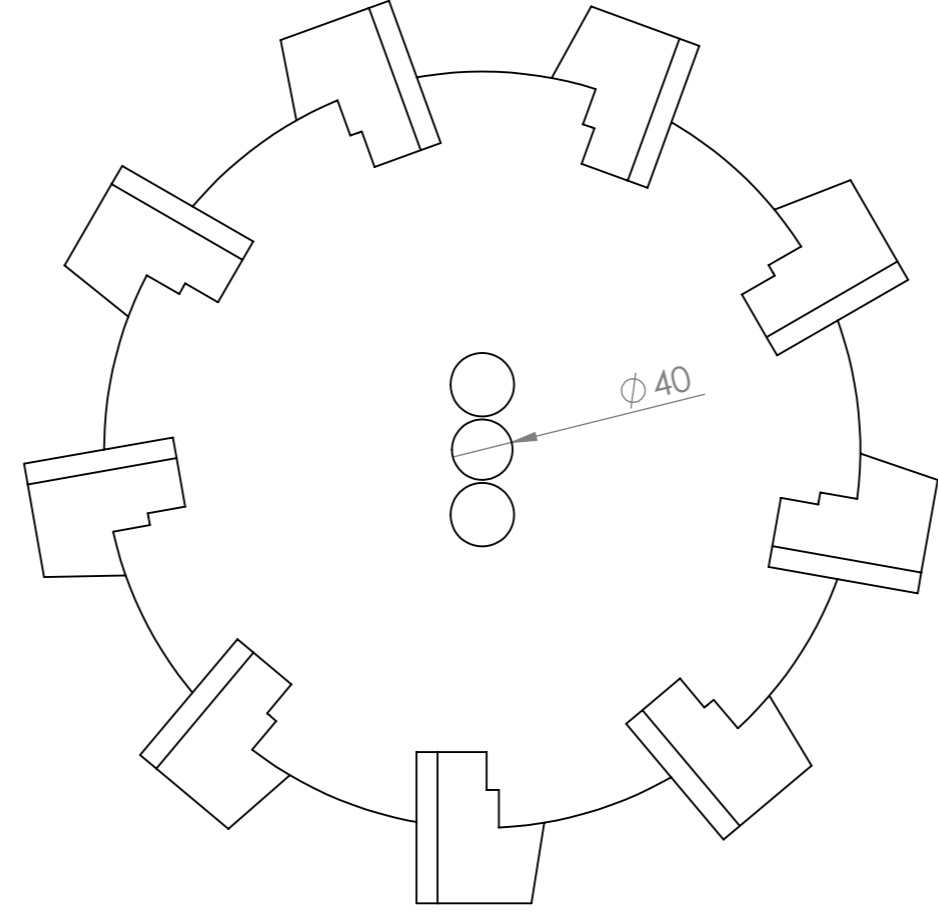
Trous de positionnement des cavaliers en étiré Ø40



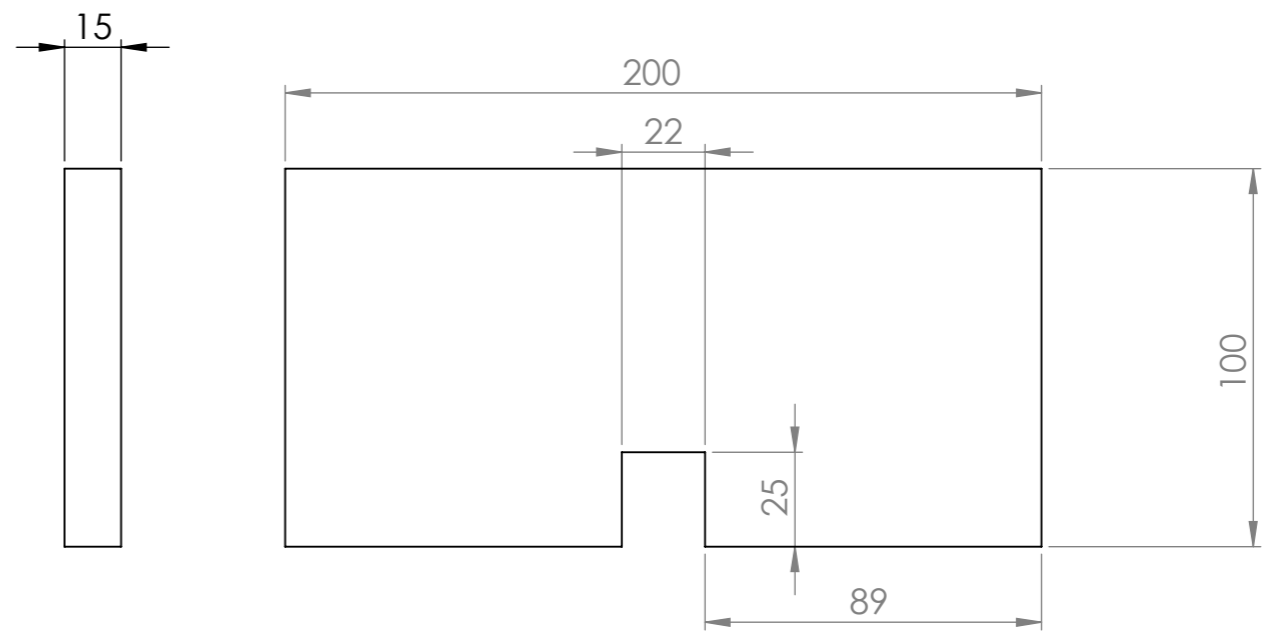
N°	Désignation	Longueur	Qté
G1	étiré rond Ø40 - section de 90mm		2
G2	étiré rond Ø40 - section de 90mm		1



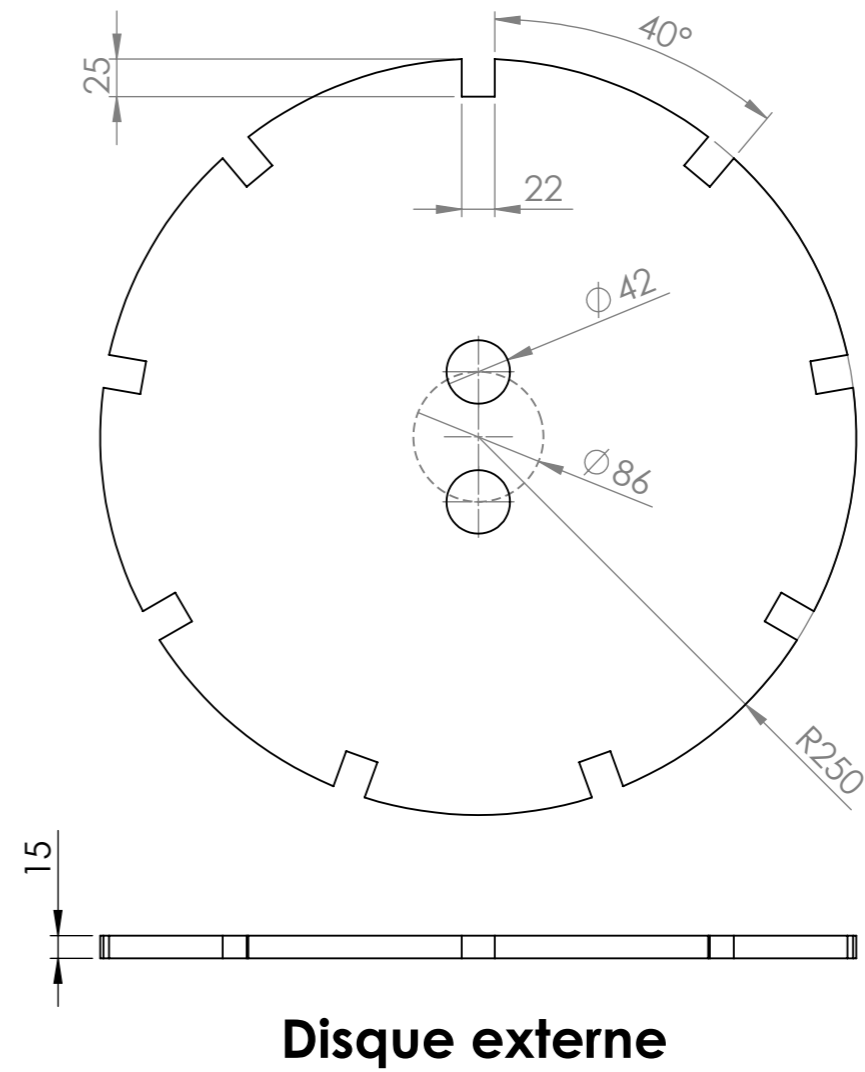
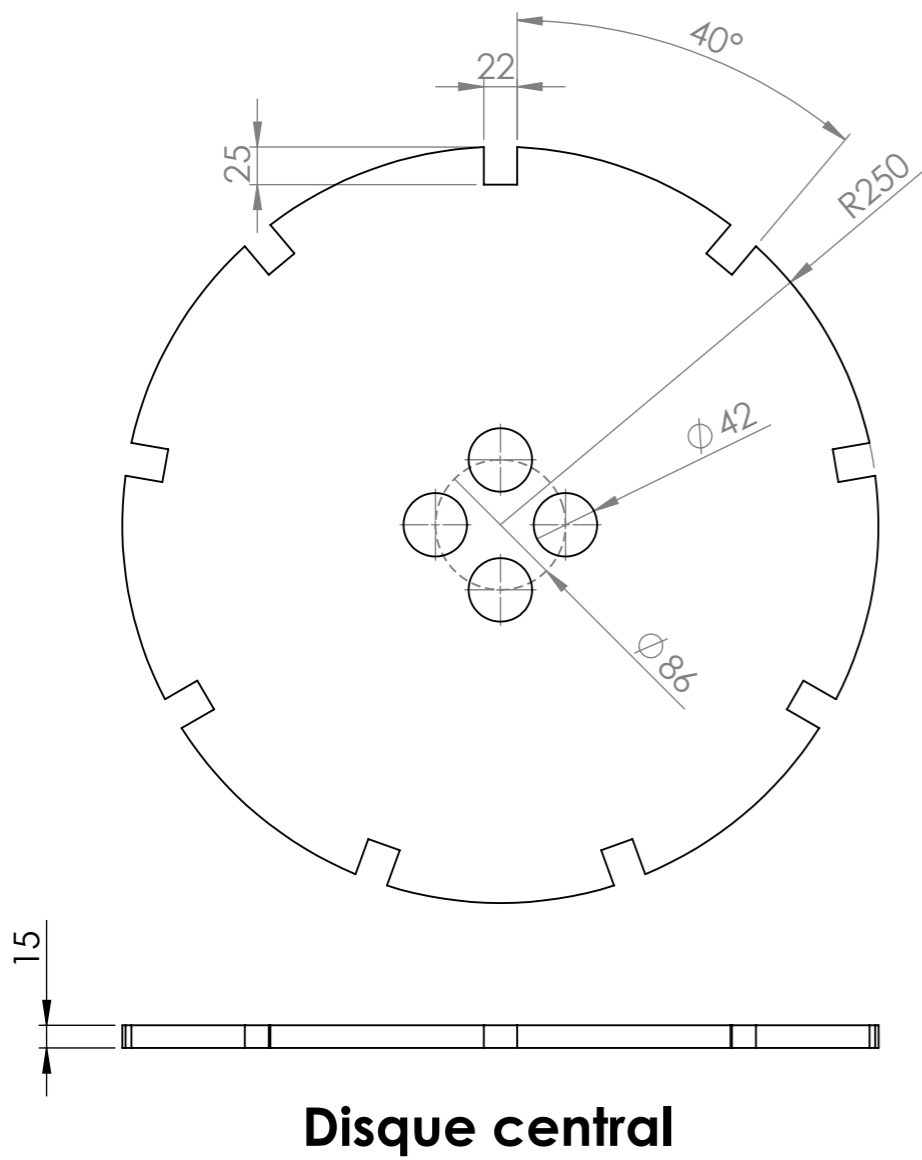
Couteau sur les 2 disques externes

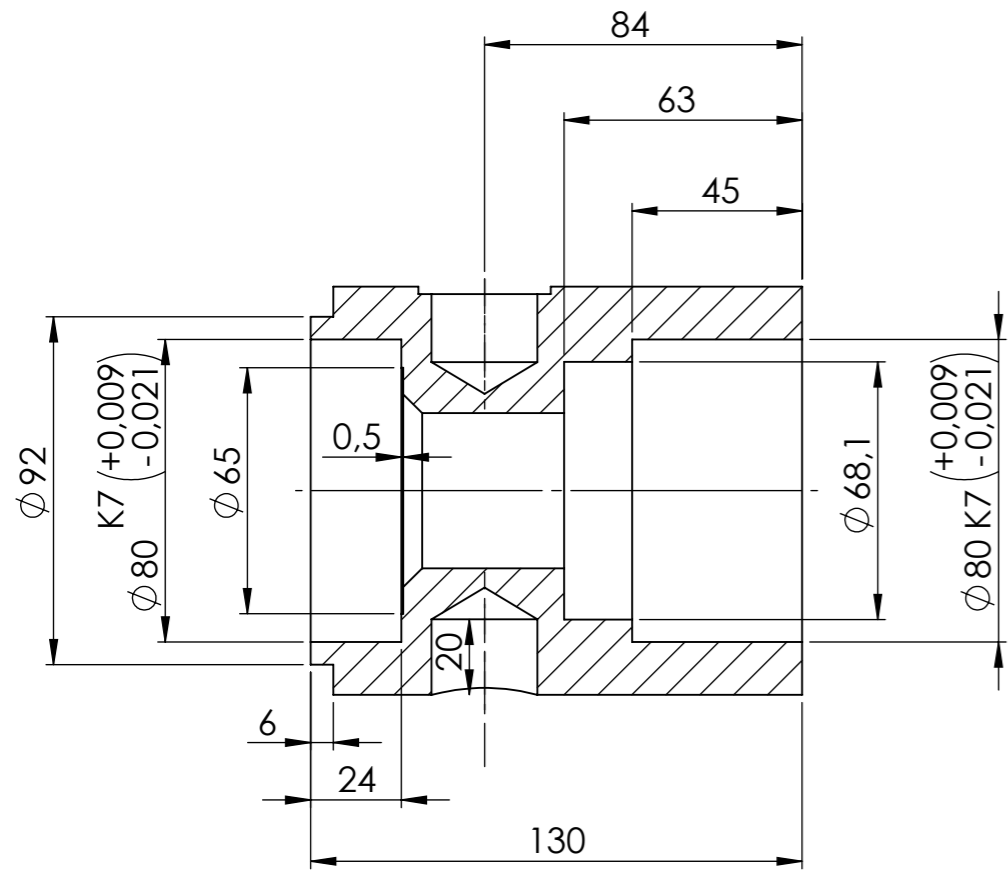
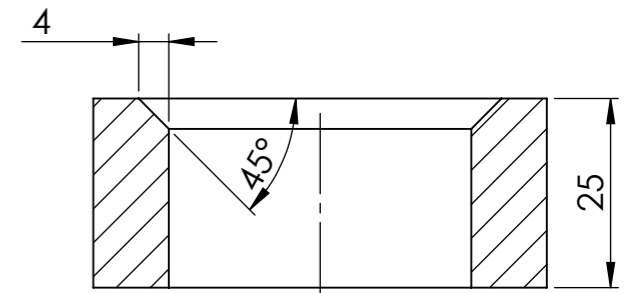
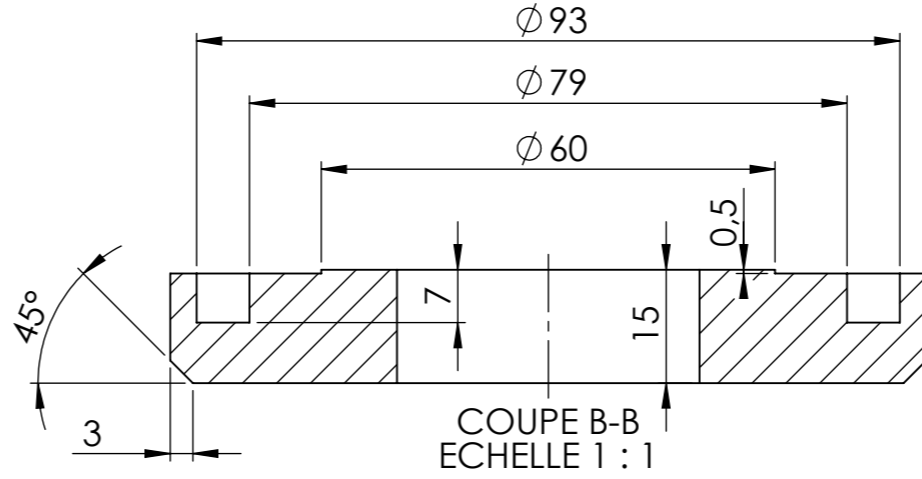
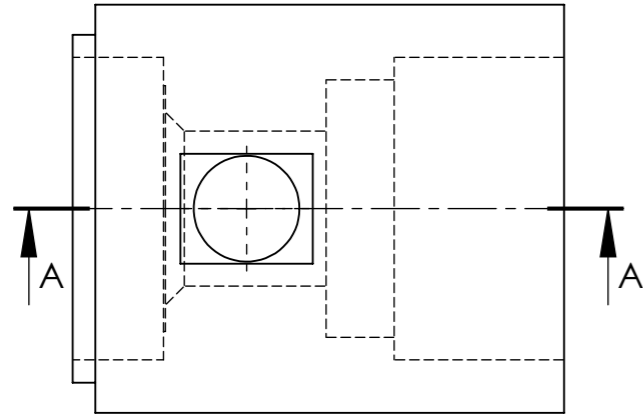


Outil	Roloflex			L'atelier paysan	
Date	10/10/2019	Version	1.1		page n° 8 / 10
Feuille	Pièces découpées au laser				



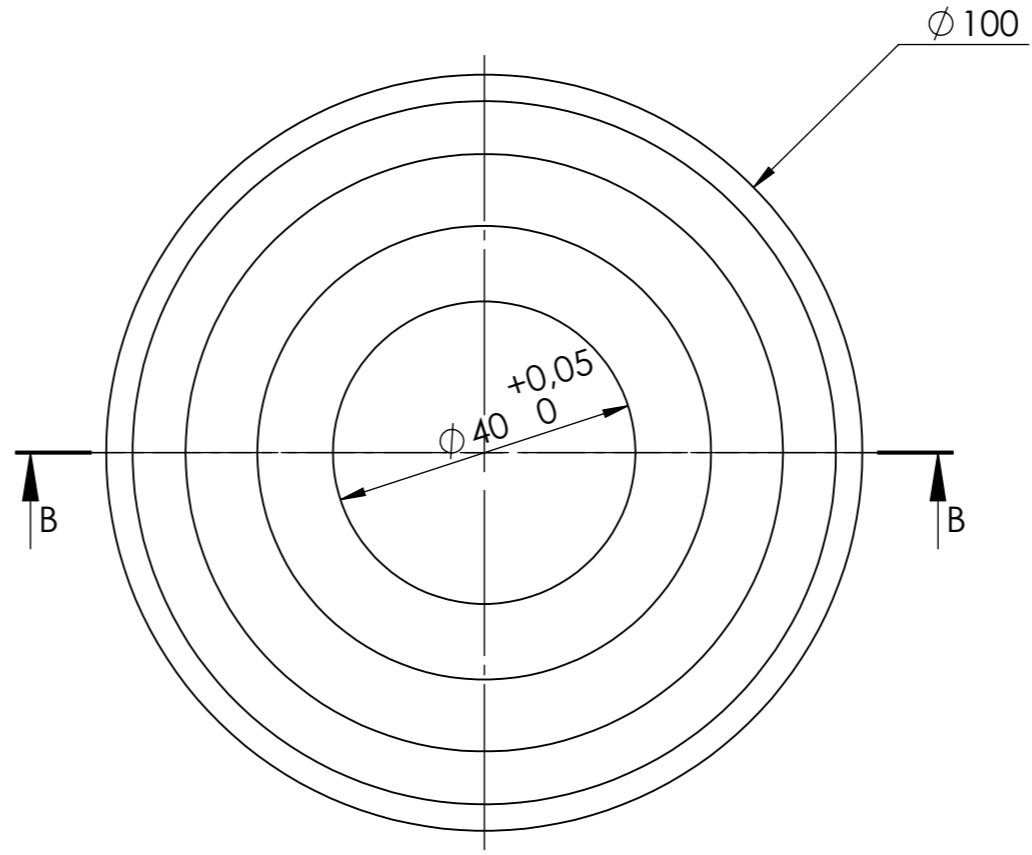
couteau intégral



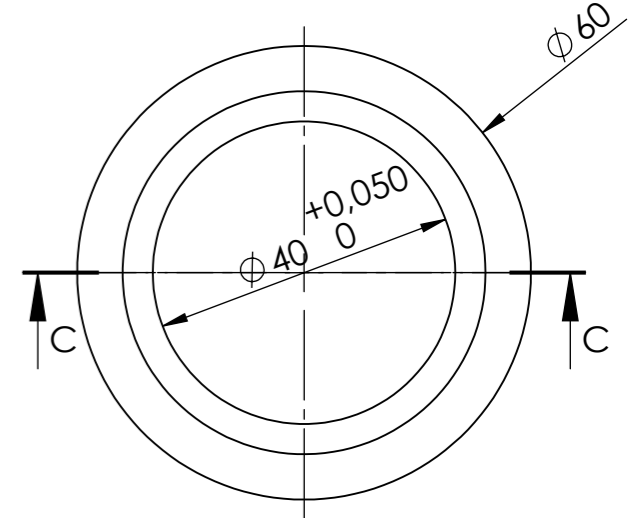


COUPE A-A

Moyeu



Chicane



Bague à souder

Outil	Roloflex				
Date	10/10/2019	Version	1.1	page n° 10 / 10	
Pièce	Contributions			Qté	



Les travaux pour réaliser la présente mise à jour ont bénéficié d'une contribution des collectivités publiques :



Cette action est cofinancée par le Fonds européen agricole pour le développement rural : l'Europe investit dans les zones rurales.



Cette mise à jour, comme les précédentes, a bénéficié de la contribution bénévole et décisive des nombreux(ses) paysan(ne)s, membres formels ou informels du collectif L'Atelier Paysan.

