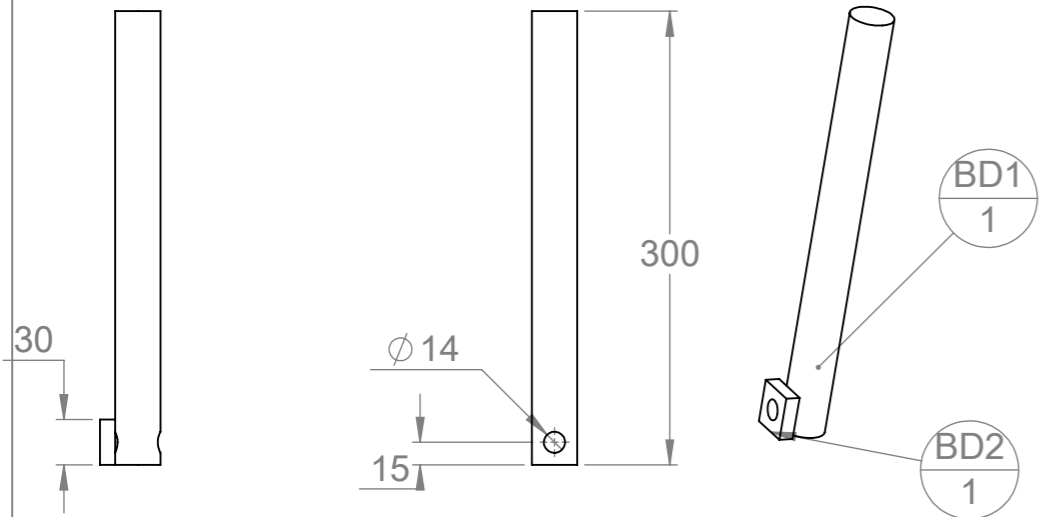
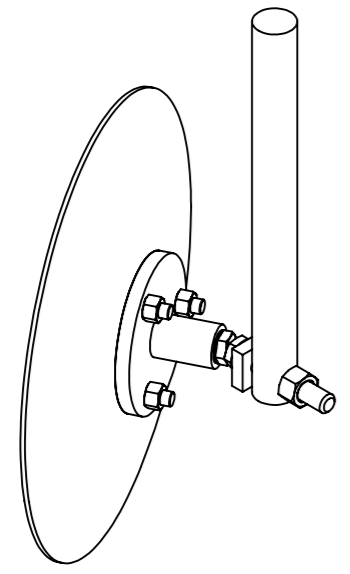
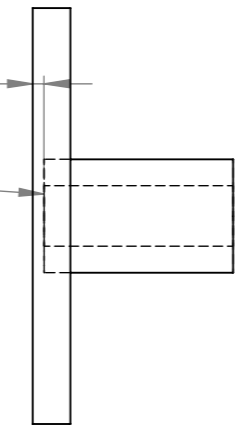


repère	Désignation	ANGLE1	ANGLE2	p	LONGUEUR	Quantité
Rondelle grower	Rondelle grower M14					1
Ecrou	Ecrou M14 autofreiné					2
disque320_reperce	Disque Ø320x3; 3 trous Ø10.5					1
BD1	étiré rond Ø30	0	0	14	300	1
Ecrou	Ecrou M10 autofreiné					3
BD2	étiré plat 30 x 10	0	0		30	1
0Vis Hexagonale	Vis hexagonale M14 x 80					2
coupelle 3 trous	Coupelle 3 trous Ø110					1
bague_lub	palier plastique collerette d14 D16 L17					2
bague 14-16 L50	Bague tournée Øint 16 - Øext 30 - L 50					1
0Vis Hexagonale	vis hexagonale M10 x 30					3



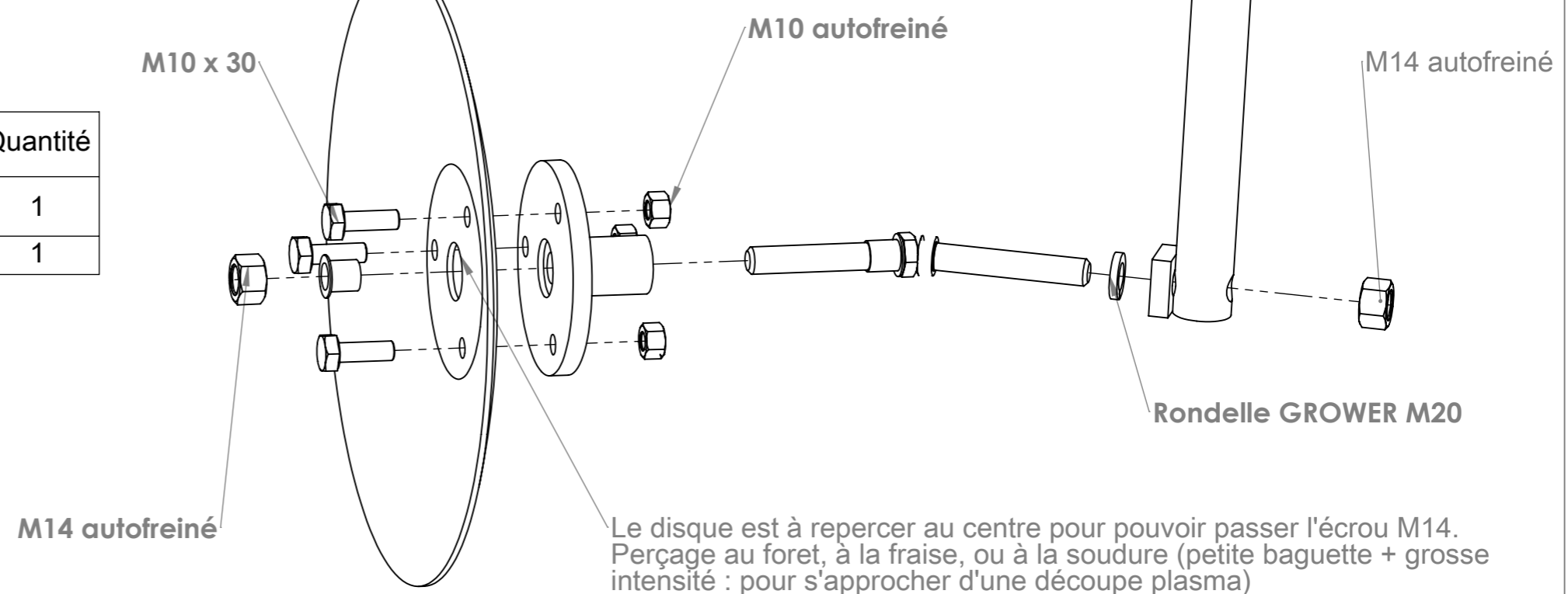
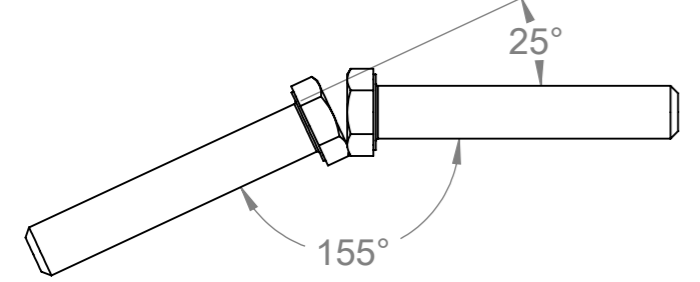
La douille n'est pas à fleur de la coupelle, pour laisser de la place à la collerette de la bague IGUS

repère	Quantité
coupelle 3 trous	1
bague 14-16 L50	1



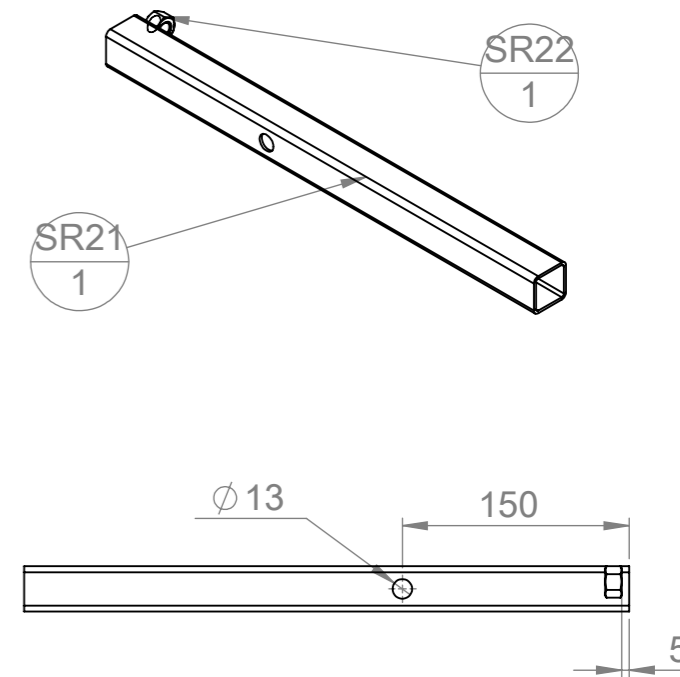
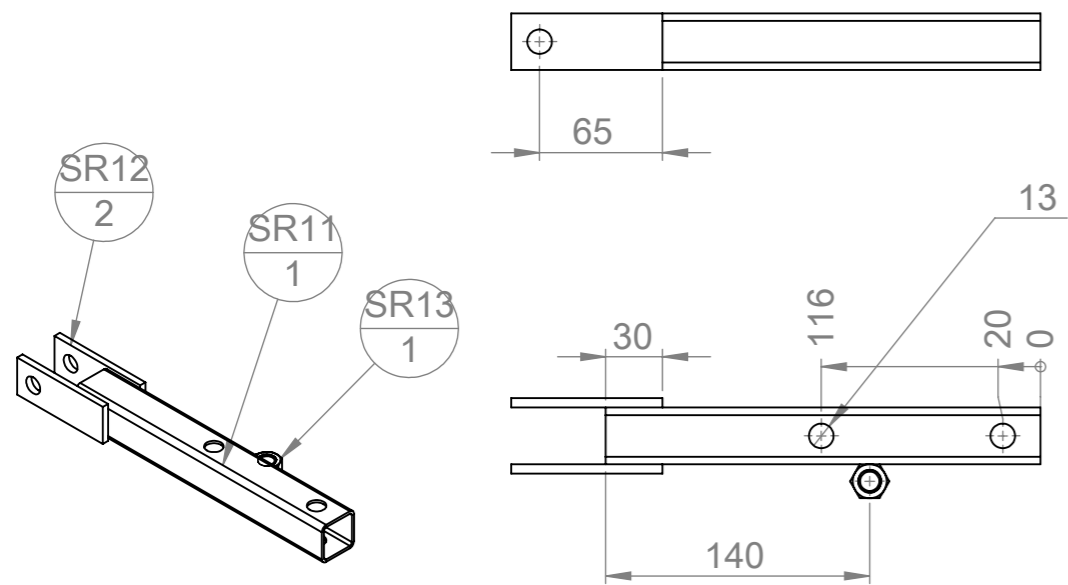
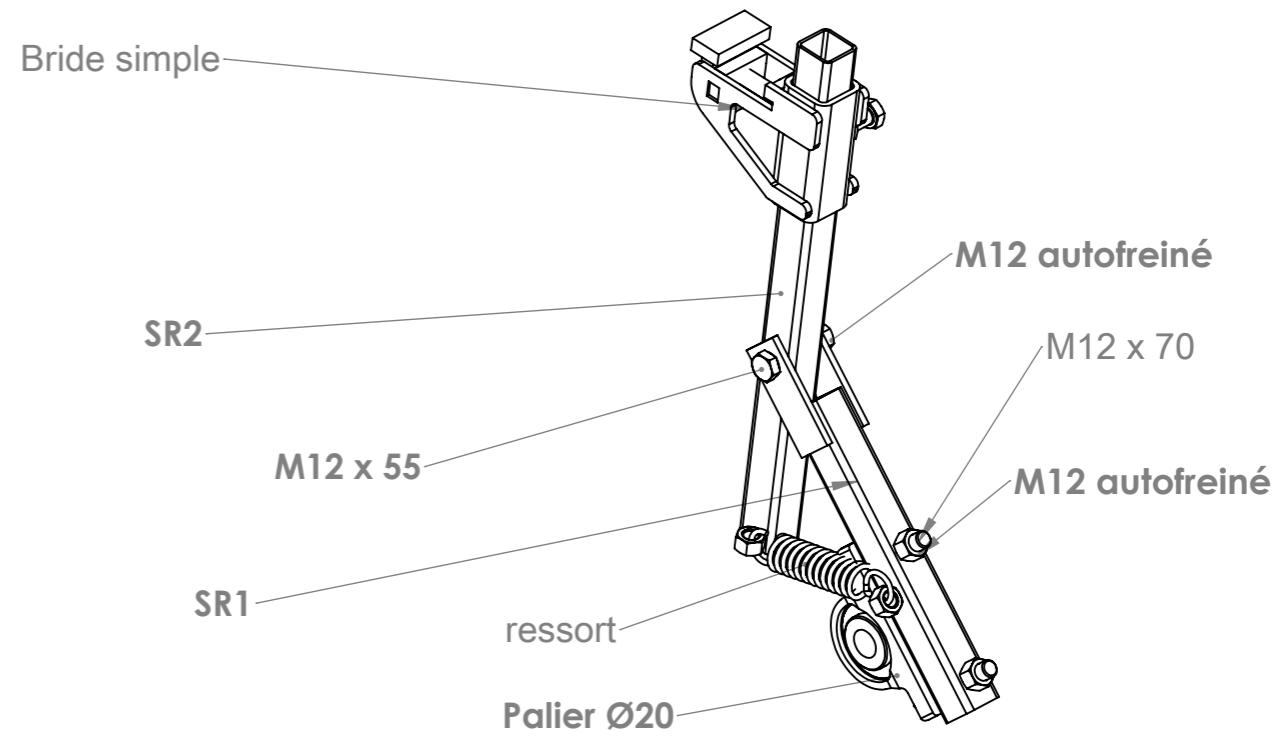
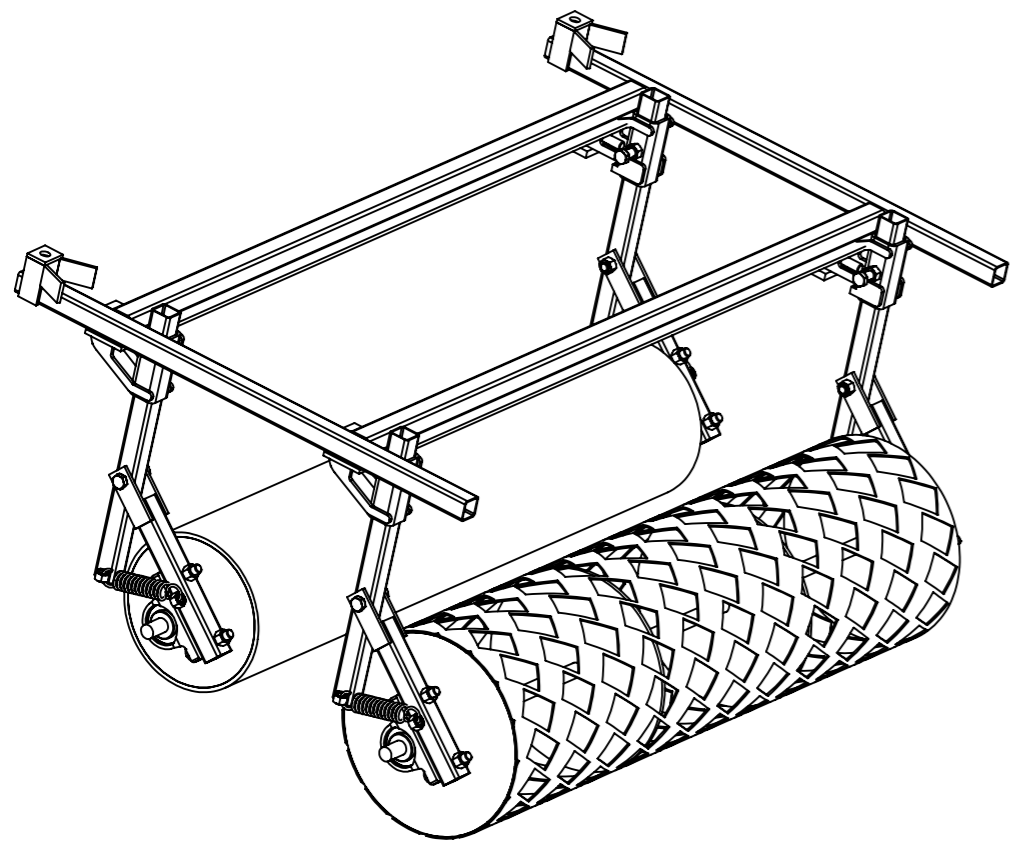
Percer en Ø14 après avoir soudé BD1 et BD2

repère	Désignation	ANGLE 1	ANGLE 2	p	LONGUEUR R	Quantité
BD1	étiré rond Ø30	0	0	14	300	1
BD2	étiré plat 30 x 10	0	0		30	1



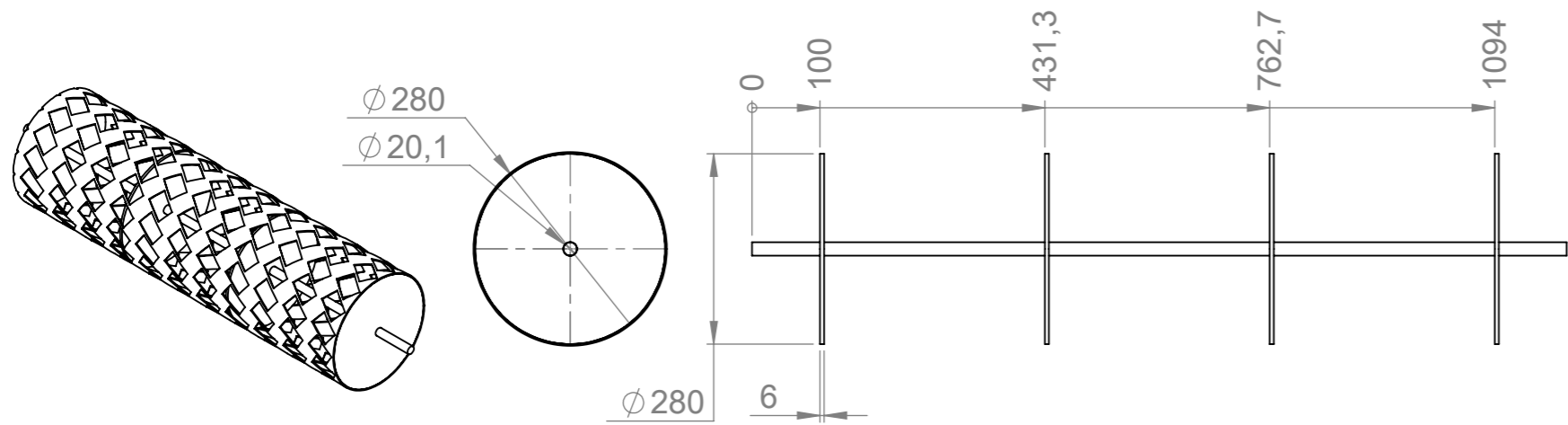
Le disque est à repercer au centre pour pouvoir passer l'écrou M14. Perçage au foret, à la fraise, ou à la soudure (petite baguette + grosse intensité : pour s'approcher d'une découpe plasma)

repère	Désignation	Quantité
0Vis Hexagonale	Vis hexagonale M14 x 80	2

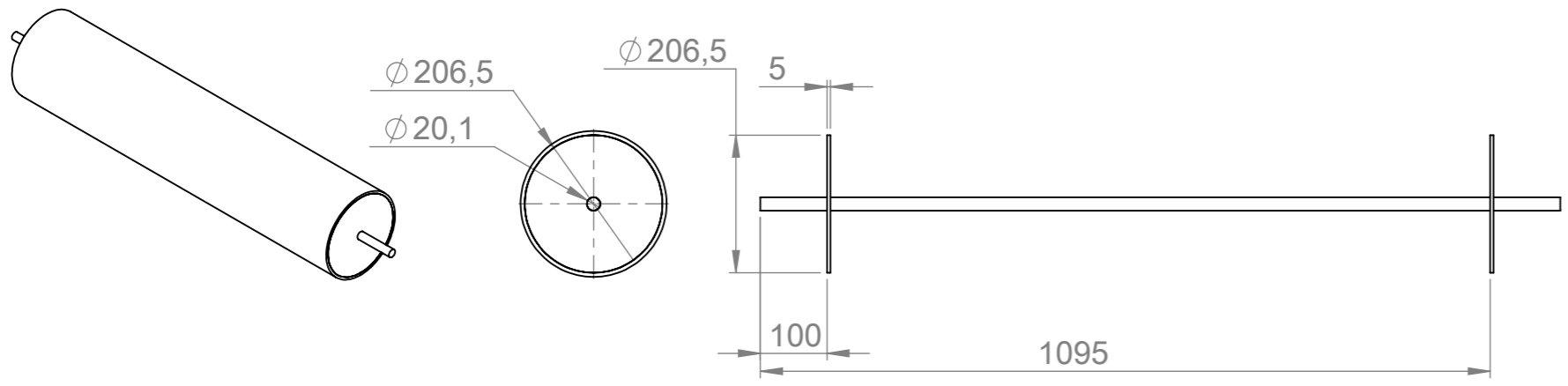


repère	Désignation	ANGLE1	ANGLE2	p	LONGUEUR	Quantité
SR11	Tube carré 30 x 2	0	0	13	230	1
SR12	Fer plat 30 x 5	0	0	13	80	2
SR13	Ecrou M12 brut					1

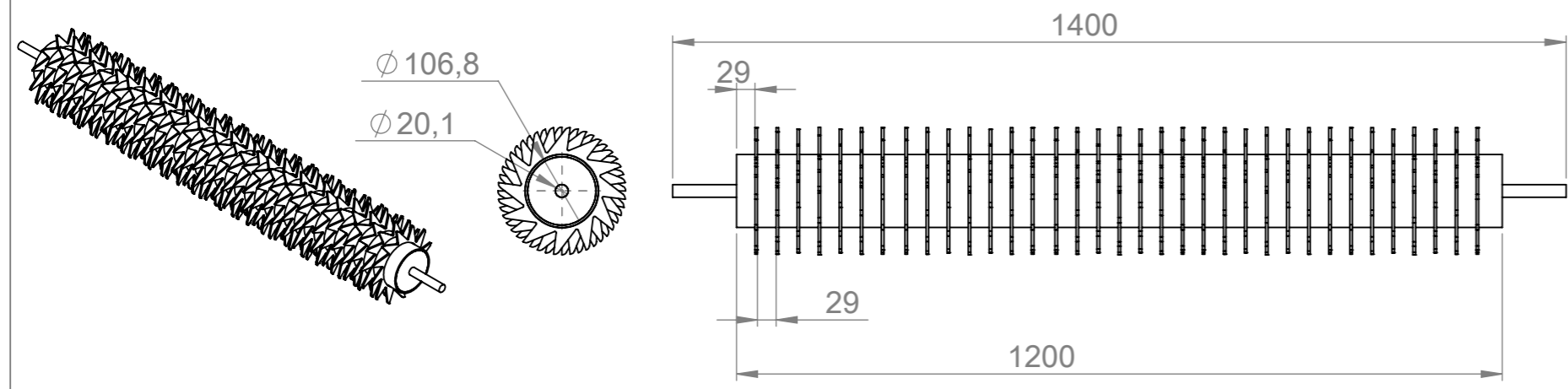
repère	Désignation	ANGLE1	ANGLE2	p	LONGUEUR	Quantité
SR21	Tube carré 30 x 2	0	0	13	400	1
SR22	Ecrou M12 brut					1



repère	Désignation	LONGUEUR	Quantité
RFP1	étiré rond Ø20	1200	1
RFP3	Métal déployé 62 x 30 - 6 x 3		1
RFP2	Coupelle Øint 20.1 Øext 280 ep 5mm		4



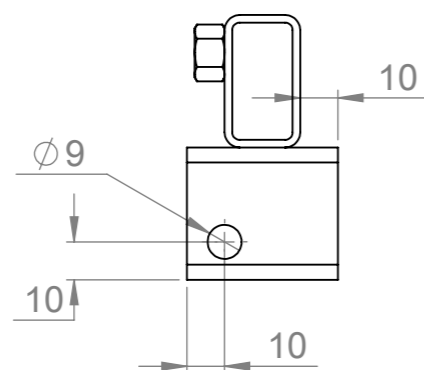
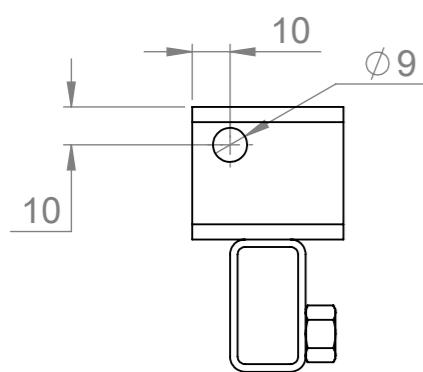
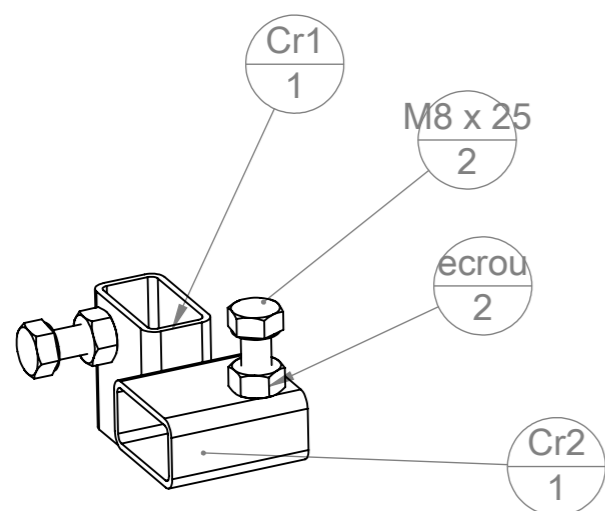
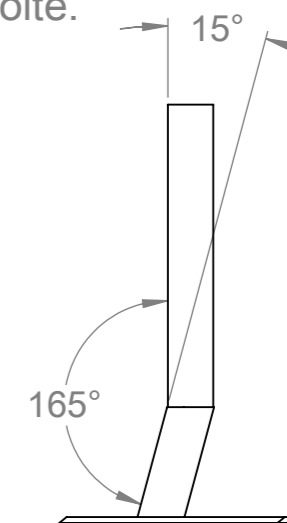
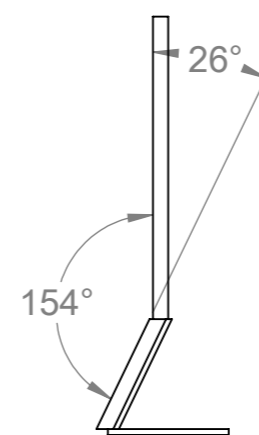
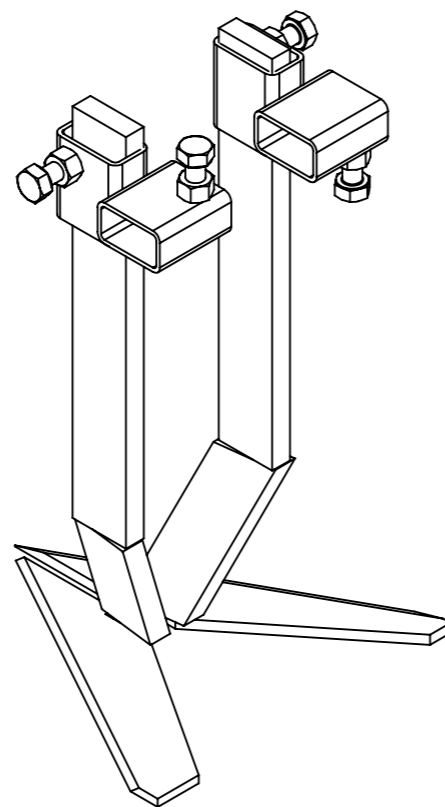
repère	Désignation	LONGUEUR	Quantité
RP1	étiré rond Ø20	1200	1
RP2	Tube rond 219,1 x 6,3	1000	1
RP3	Coupelle Øint 20.1 Øext 206.5 ep 5mm		2



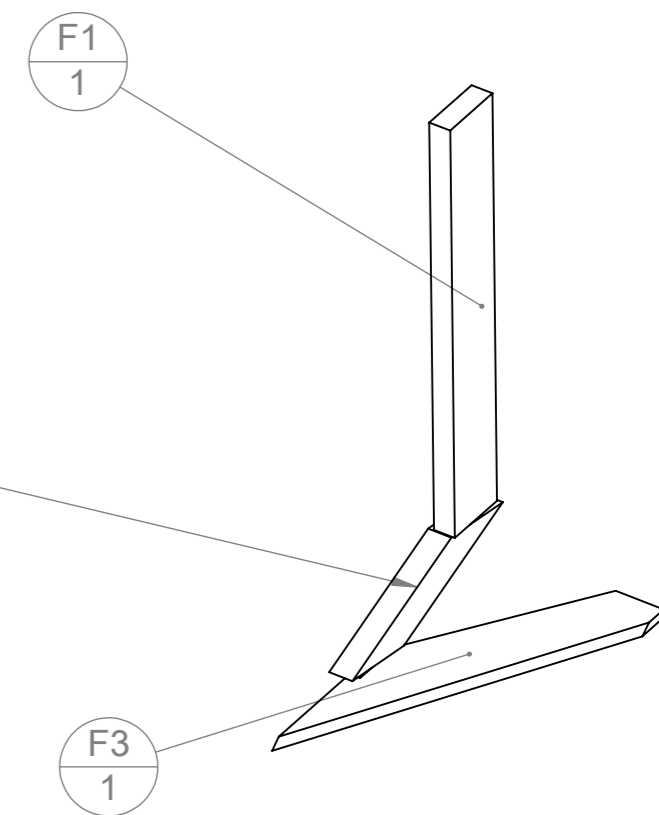
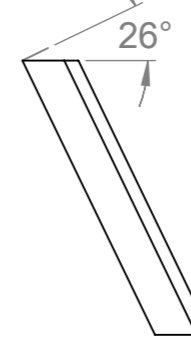
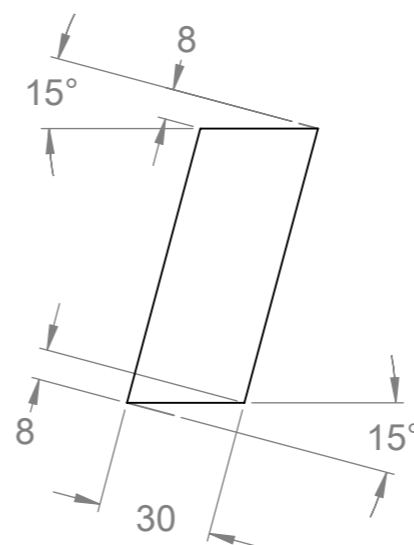
repère	Désignation	LONGUEUR	Quantité
R1	étiré rond Ø20	1400	1
R4	Coupelle Øint 20.1 Øext 106.8 ep 5mm		2
R5	tube rond 114.3 x 3.6	1200	1
R6	Etoile rouleau émotteur - Houe		35

Outil	Outillage basse puissance			L'atelier paysan	
Date	27/11/2019	Version	5.4.1		page n° 4 / 13
Feuille	lames lèlièvres				

ATTENTION : pour un rang il faut une dent gauche et une dent droite !
La différente est sur l'angle de 26° une fois à gauche et une fois à droite.




Attention : F2 a une coupe en angle sur le chant et un angle sur le plat.
L'angle de 26° sur le chant peut être mis à 0° et F2 positionnée à 26° lors de la soudure



F3 est un demi soc : couper le soc en son milieu pour avoir 2 F3.

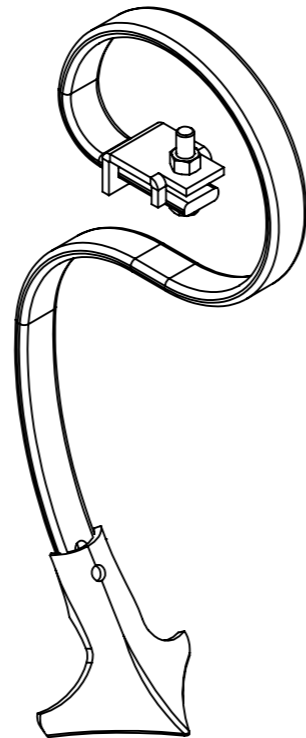
repère	Désignation	p	LONGUEUR	Quantité
Vis Hexagonale	vis hexagonale M8 x 25			2
Cr1	tube rectangulaire 35 x 20 x 2	9	40	1
Cr2	tube rectangulaire 35 x 20 x 2	9	40	1
écrou	écrou brut M8			2

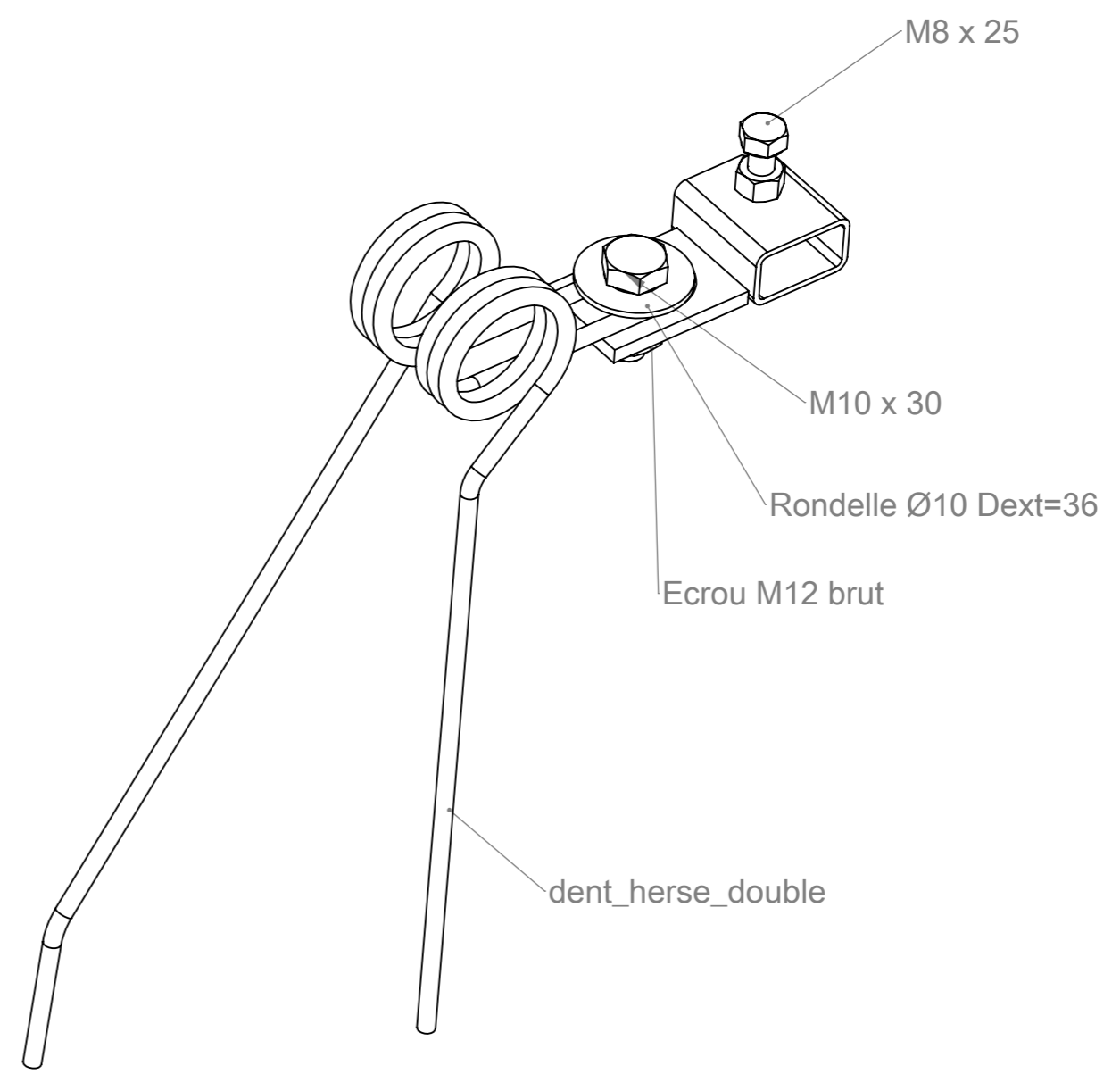
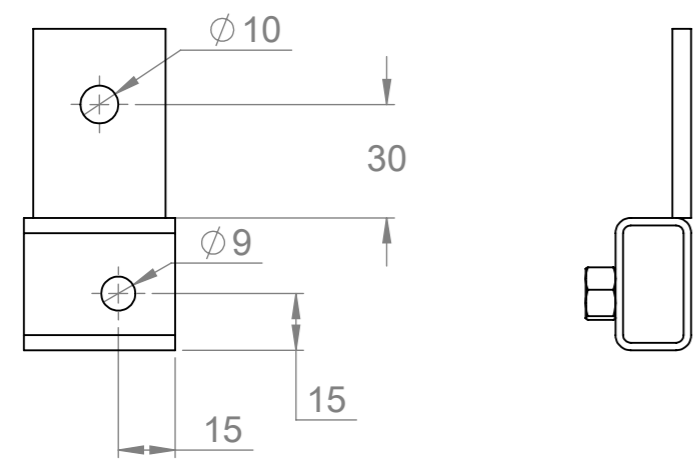
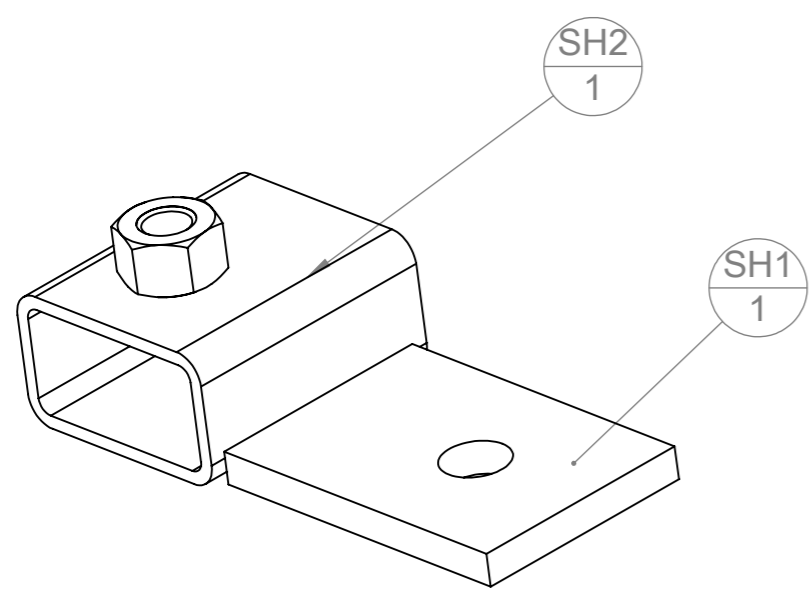
repère	Désignation	ANGLE1	ANGLE2	p	LONGUEUR	Quantité
F1	étiré plat 30 x 10					296
Vis Hexagonale	vis hexagonale M8 x 25					4
Cr1	tube rectangulaire 35 x 20 x 2			9		160
écrou	écrou brut M8					4
F1	étiré plat 30 x 10					292
F3	Coeur sans tige 200mm					1

Outil	Outillage basse puissance				
Date	27/11/2019	Version	5.4.1		page n° 5 / 13
Feuille	dent de vibro + bride				



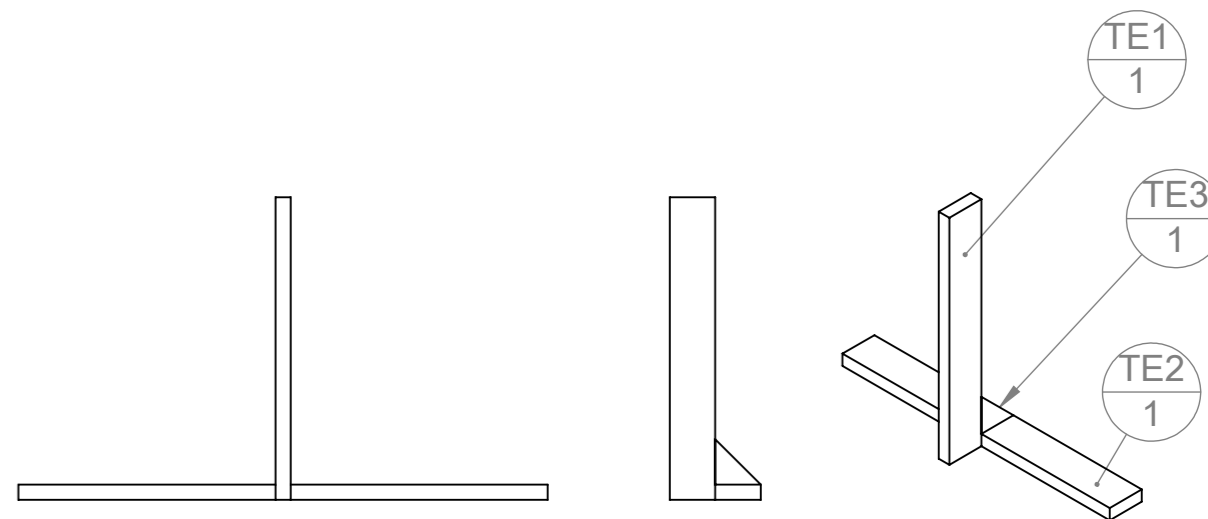
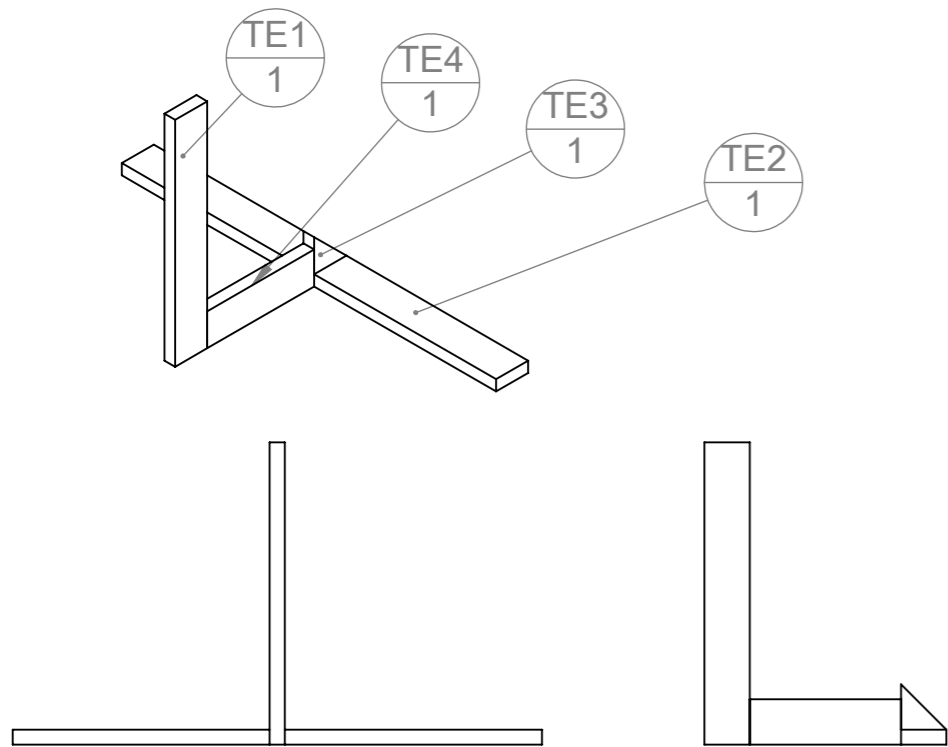
repère	Désignation	LONGUEUR	Quantité
Dent de vibroculteur	Dent de vibroculteur courbe		1
2Erou	Erou M12 brut		1
2Vis Hexagonale	Vis hexagonale M12 x 55		1
Soc patte d'oie	Soc patte d'oie 150x4		1
Bride de fixation en L 50 x 15	Bride de fixation dent 25x8 bâti 40x10		1





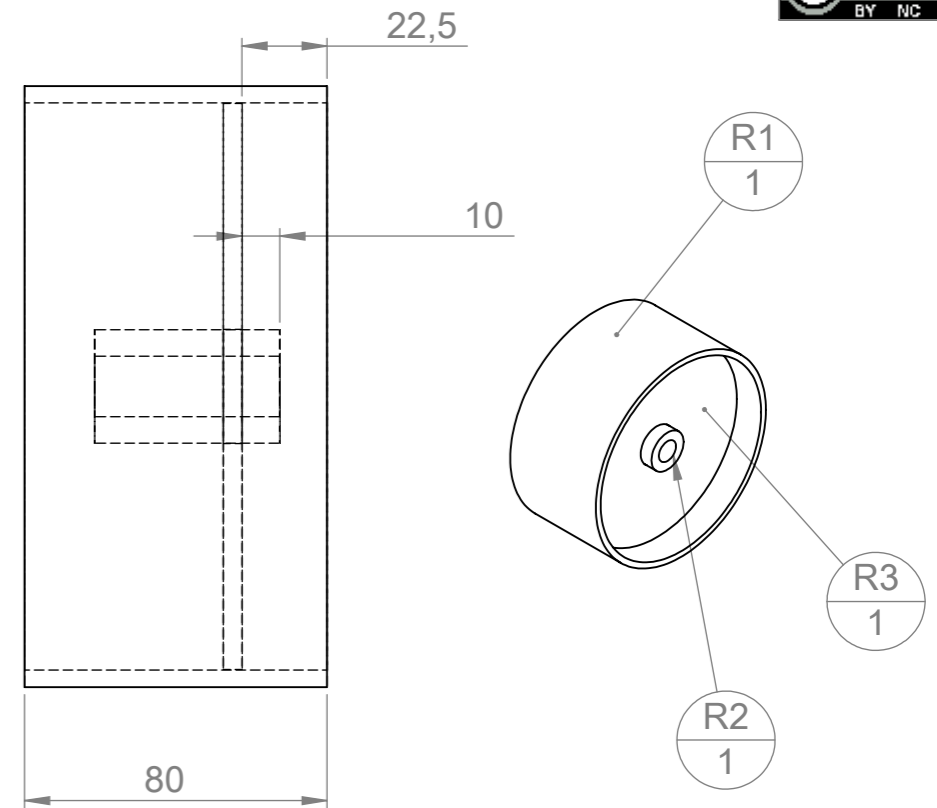
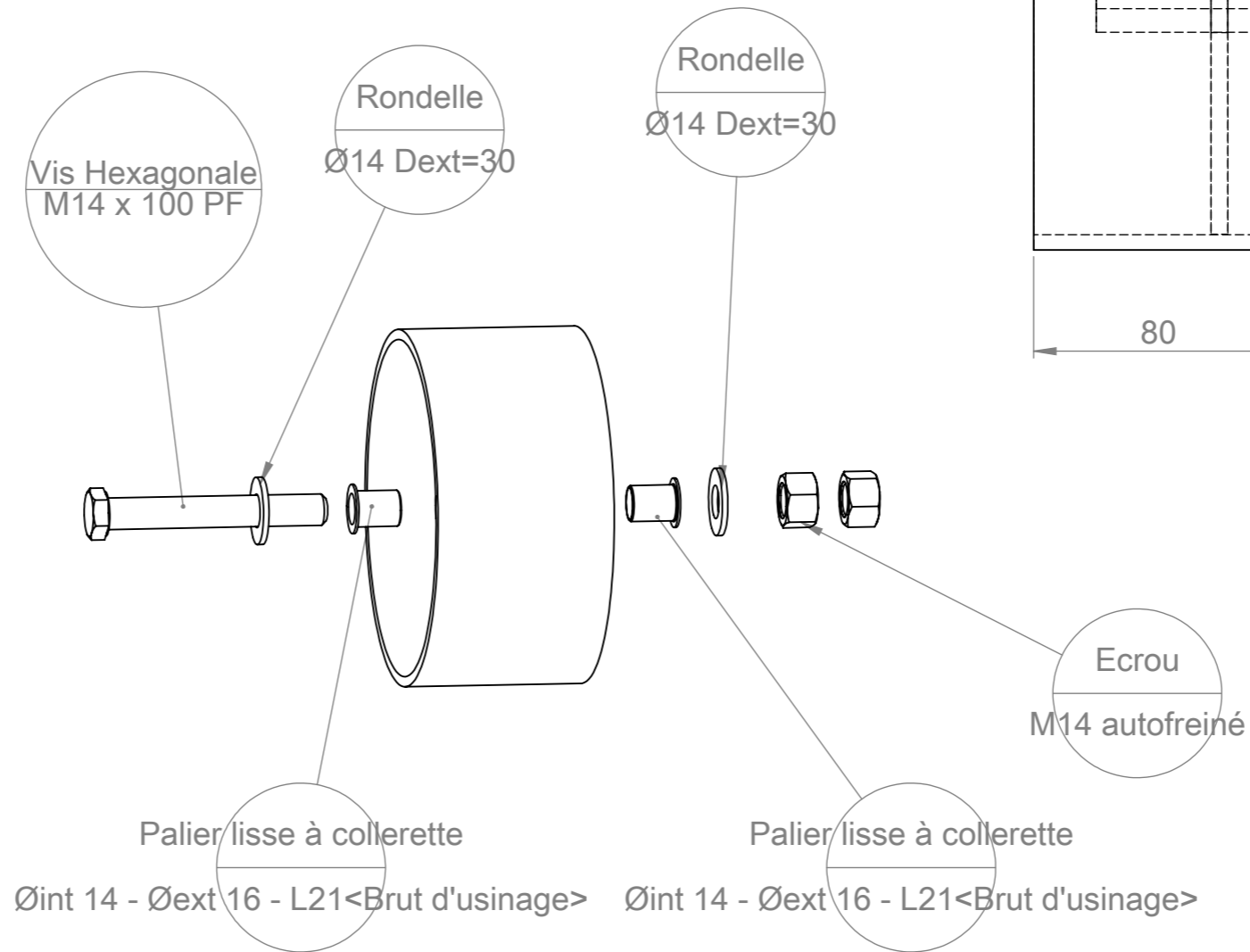
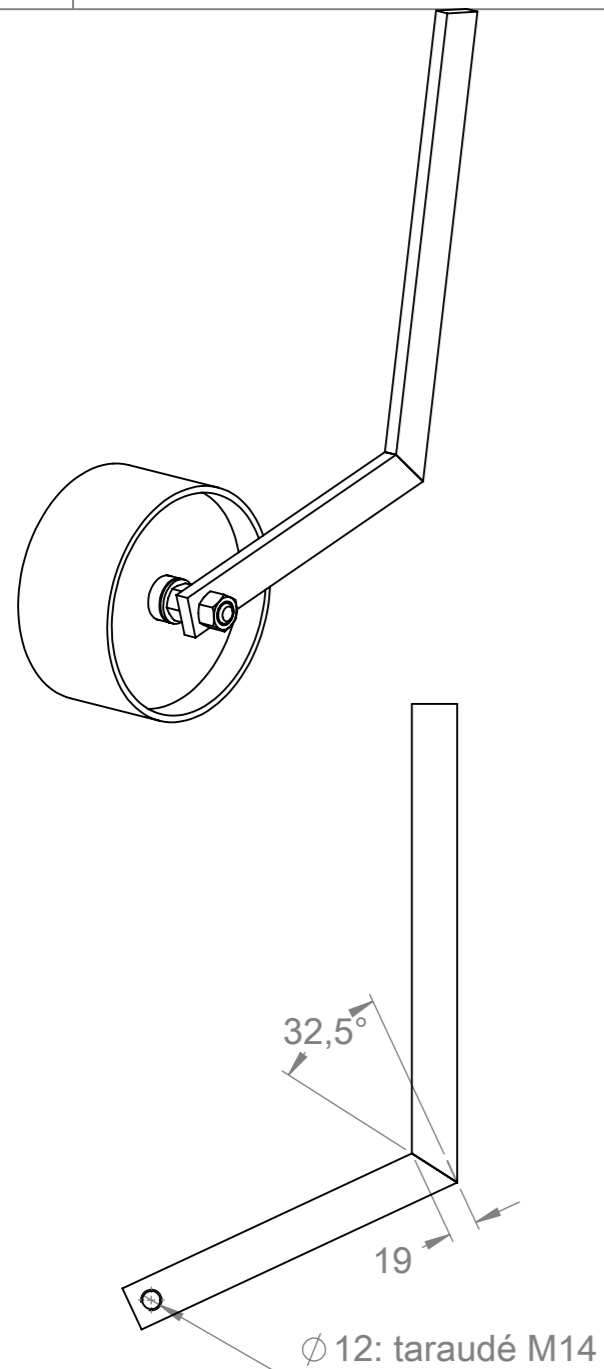
repère	Désignation	ANGLE1	ANGLE2	p	LONGUEUR	Quantité
Vis Hexagonale	vis hexagonale M8 x 25					1
dent_herse_double	Dent de herse Ø5.5					1
Vis Hexagonale	vis hexagonale M10 x 30					1
Rondelle	Rondelle Ø10 série LLU					1
Ecrou	Ecrou M12 brut					1
SH2	tube rectangulaire 35 x 20 x 2	0.00	0.00	9	40	1
SH1	fer plat 35 x 5	0.00	0.00	10	50	1
ecrou	Ecrou M8 brut					1

Outil	Outillage basse puissance				
Date	27/11/2019	Version	5.4.1		page n° 7 / 13
Feuille	Té				



repère	Désignation	ANGLE 1	ANGLE 2	ρ	LONGUEU R	Quantité
TE1	étiré plat 30 x 10	0	0		200	1
TE2	étiré plat 30 x 10	0	0		350	1
TE3	étiré plat 30 x 10	0	0		42	1
TE4	étiré plat 30 x 10	45	45		100	1

repère	Désignation	ANGLE 1	ANGLE 2	ρ	LONGUEU R	Quantité
TE1	étiré plat 30 x 10	45	45		200	1
TE2	étiré plat 30 x 10	0	0		250	1
TE3	étiré plat 30 x 10	0	0		42	1



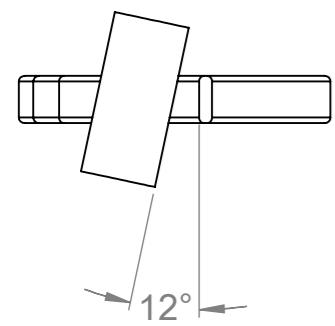
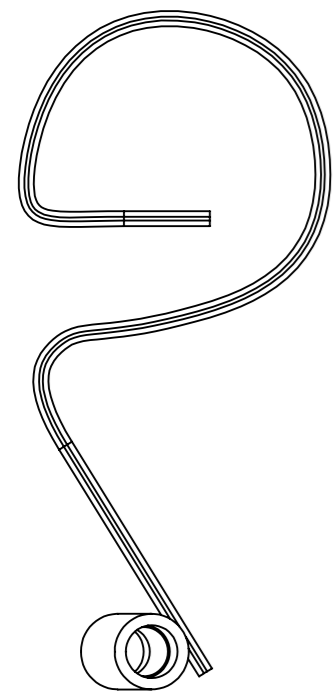
repère	Désignation	ANGLE 1	ANGLE 2	p	LONGUEUR R	Quantité
Palier lisse à collerette	Palier lisse à collerette Iglidur® Øint 14 - Øext 16 - L21					2
Vis Hexagonale	Vis hexagonale M14 x 100 PF Lfiletée = 50					1
Rondelle	Rondelle Ø14 série MU					2
Ecrou	Ecrou M14 autofreiné					2
S1	étiré plat 30 x 10	0	33		316	1
S2	étiré plat 30 x 10	33	0	12	230	1
R3	R1 Coupelle roue de jauge Øint 30,1 Øext 149.7 ep5mm					1
R2	bague tournée Øint 16 - Øext 30 - L 50					1
R1	tube rond 159 x 4.5	0.00	0.00		80	1

Outil	Outillage basse puissance		
Date	27/11/2019	Version	5.4.1
page n°	9 / 13		
Feuille	roulémiette		

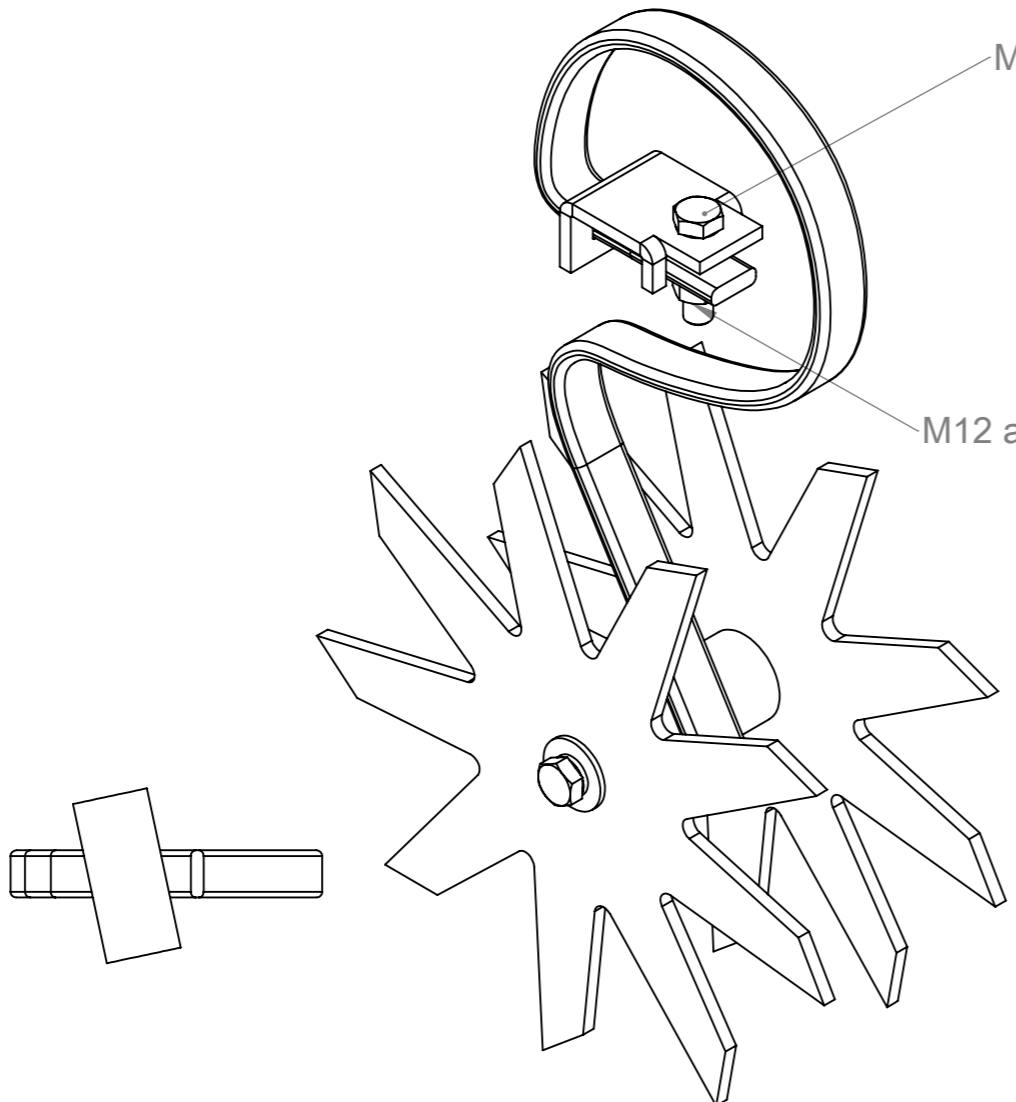


repère	Désignation	ANGLE 1	ANGLE 2	p	LONGUEUR R	Quantité
2Vis Hexagonale	Vis hexagonale M12 x 30					2
2Rondelle	Rondelle Ø12 série LU					2
2Vis Hexagonale	Vis hexagonale M12 x 45					1
2Ecou	Ecou M12 autofreiné					1
2Rondelle grower	Rondelle grower M12					2
dent_vibro_courte	Dent de vibroculteur 25 x 8 x 345 sans pointe					1
axe	Axe double pour étoiles Ø25 L99.5					1
bague_lub	Palier Iglidur Øint 25, Øext 28, L=13.5					2
Bride de fixation en L 40x10	Porte-dents 25x8, bâti 40x10					1
Etoile	Etoile émietteuse ep6 Ø290 acier S355					2
moyeu	Moyeu double Øext 40 Øint28 L86.1					1

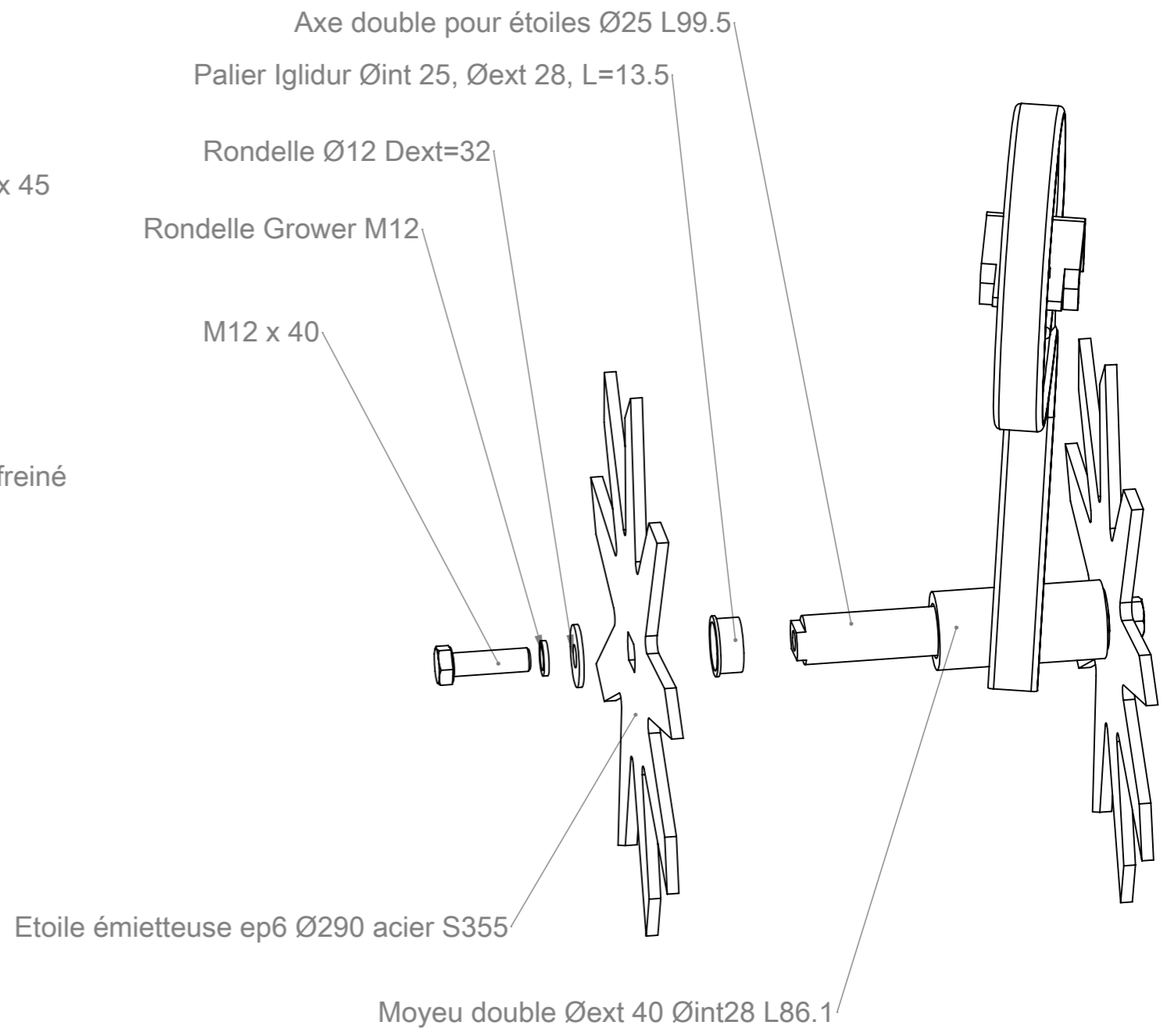
Pour une utilisation optimale il est recommandé d'avoir une roulémiette gauche pour chaque roulémiette droite.

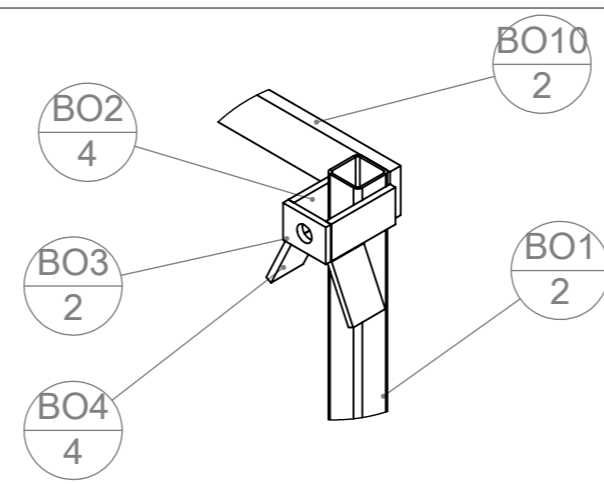
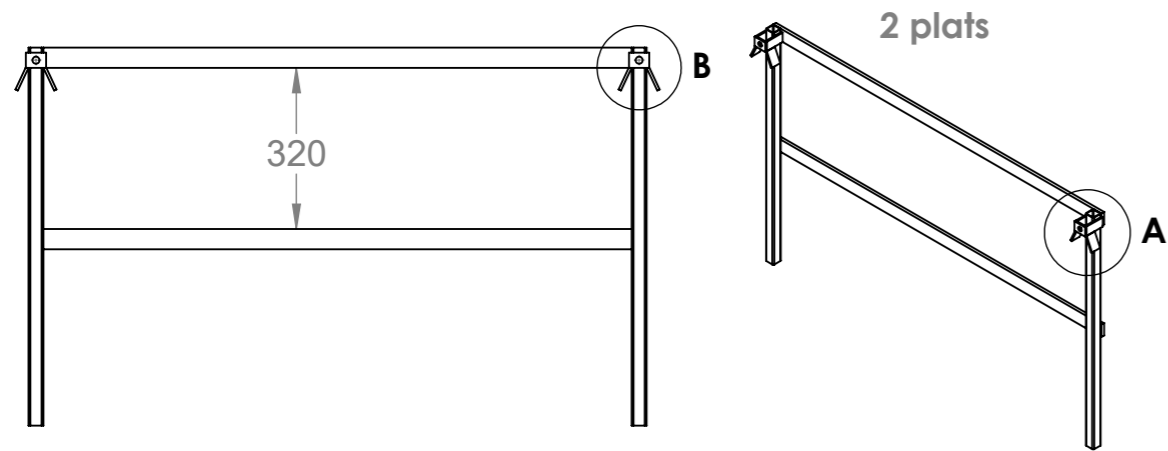


Version gauche

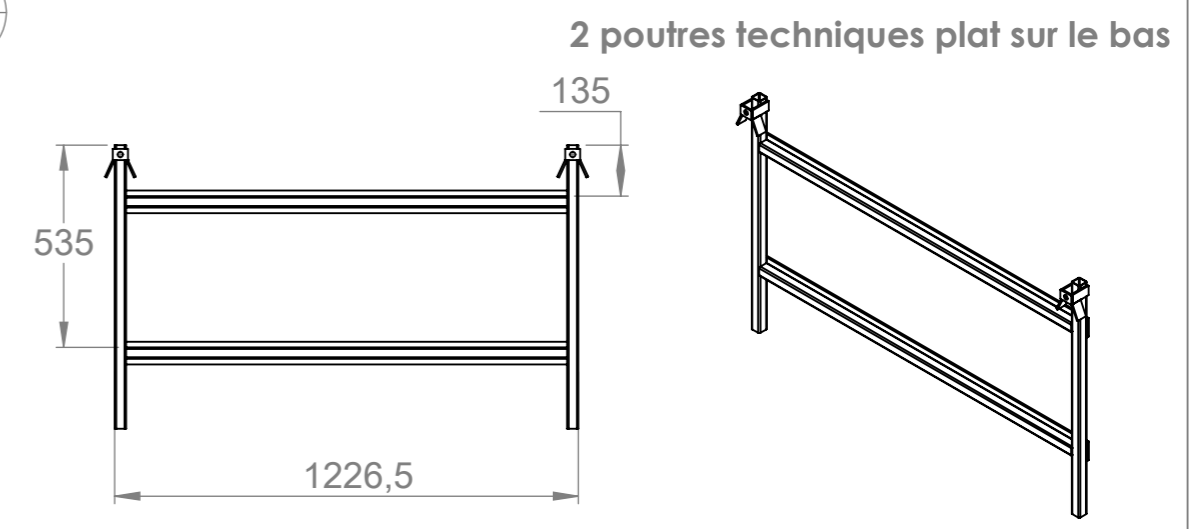
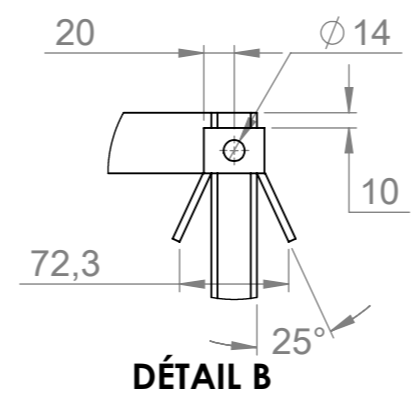


Version droite





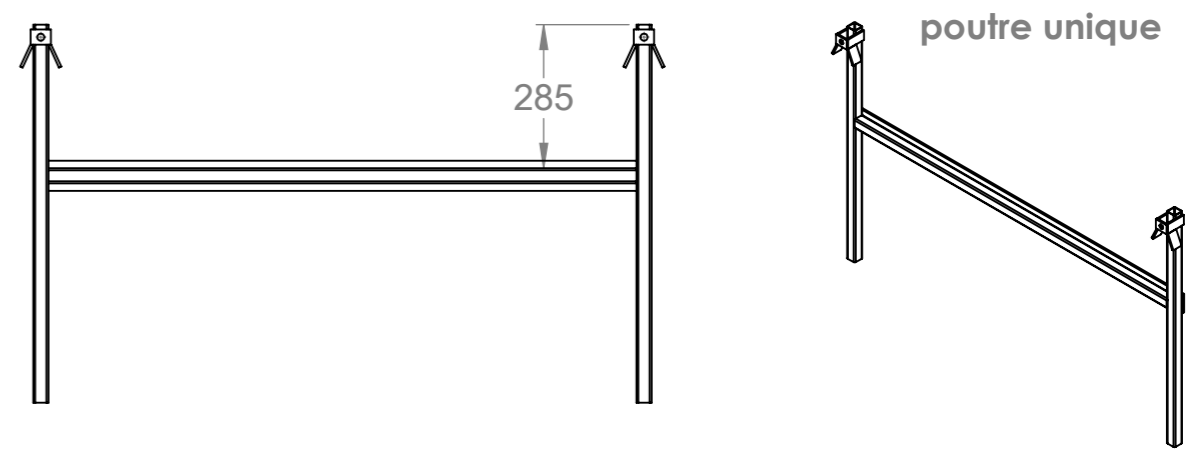
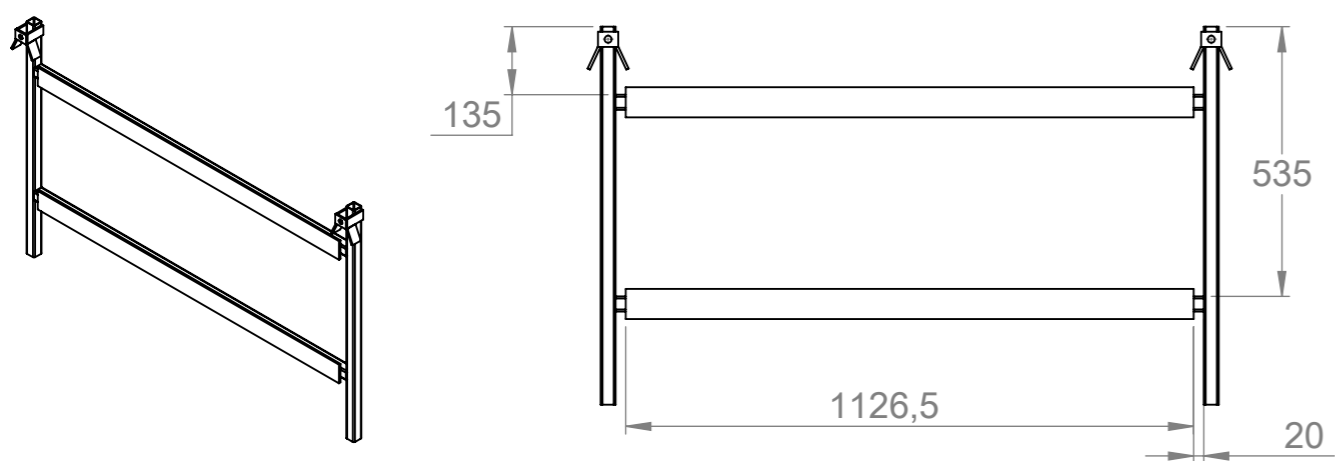
DÉTAIL A



repère	Désignation	ANGLE 1	ANGL E2	p	LONGUEU R	Quantité
BO1	Tube carré 30 x 2	0	0		750	2
BO10	Fer plat 40 x 10	0	0		1227	2
BO2	Fer plat 30 x 5	0	0		60	4
BO3	Fer plat 30 x 5	0	0	14	40	2
BO4	Fer plat 30 x 5	0	25		50	4

repère	Désignation	ANGLE 1	ANG LE2	p	LONGUEU R	Quantité
BO1	Tube carré 30 x 2	0	0		750	2
BO2	Fer plat 30 x 5	0	0		60	4
BO3	Fer plat 30 x 5	0	0	14	40	2
BO4	Fer plat 30 x 5	0	25		50	4
BO5	Tube carré 30 x 2	0	0		1167	2
BO6	étiré plat 60 x 6	0	0		1227	2

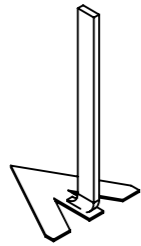
2 poutres techniques plat sur le haut



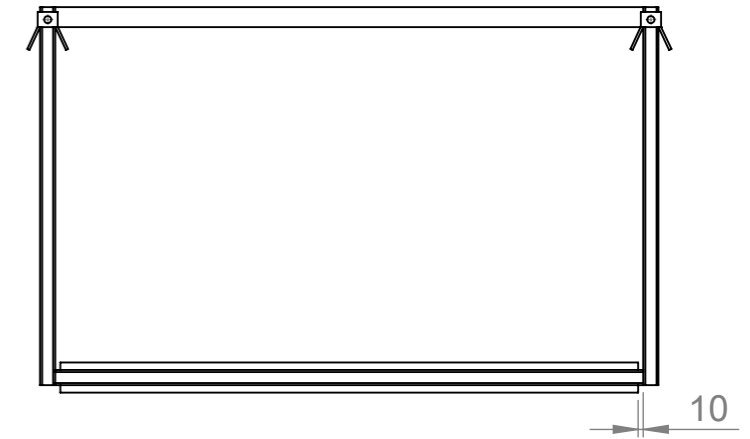
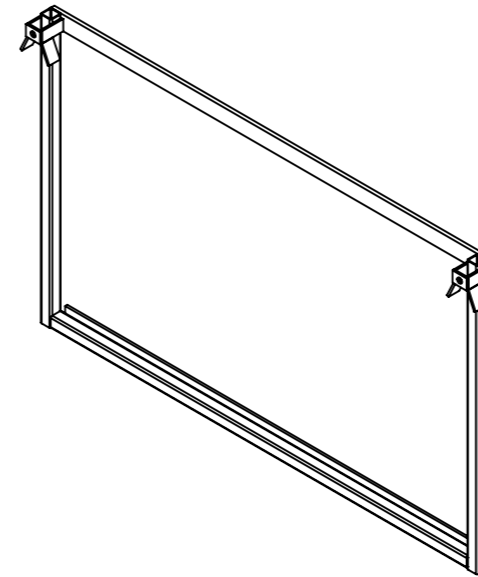
repère	Désignation	ANGLE 1	AN GLE 2	p	LONGUEU R	Quantité
BO1	Tube carré 30 x 2	0	0		750	2
BO2	Fer plat 30 x 5	0	0		60	4
BO3	Fer plat 30 x 5	0	0	14	40	2
BO4	Fer plat 30 x 5	0	25		50	4
BO5	Tube carré 30 x 2	0	0		1167	2
BO7	étiré plat 60 x 6	0	0		1127	2

repère	Désignation	ANGLE 1	ANG LE2	p	LONGUEU R	Quantité
BO1	Tube carré 30 x 2	0	0		750	2
BO5	Tube carré 30 x 2	0	0		1167	1
BO12	étiré plat 60 x 6	0	0		1227	1
BO2	Fer plat 30 x 5	0	0		60	4
BO3	Fer plat 30 x 5	0	0	14	40	2
BO4	Fer plat 30 x 5	0	25		50	4

Outil	Outillage basse puissance				
Date	27/11/2019	Version	5.4.1		page n° 11 / 13
Feuille	Cadre porte outils + dent				

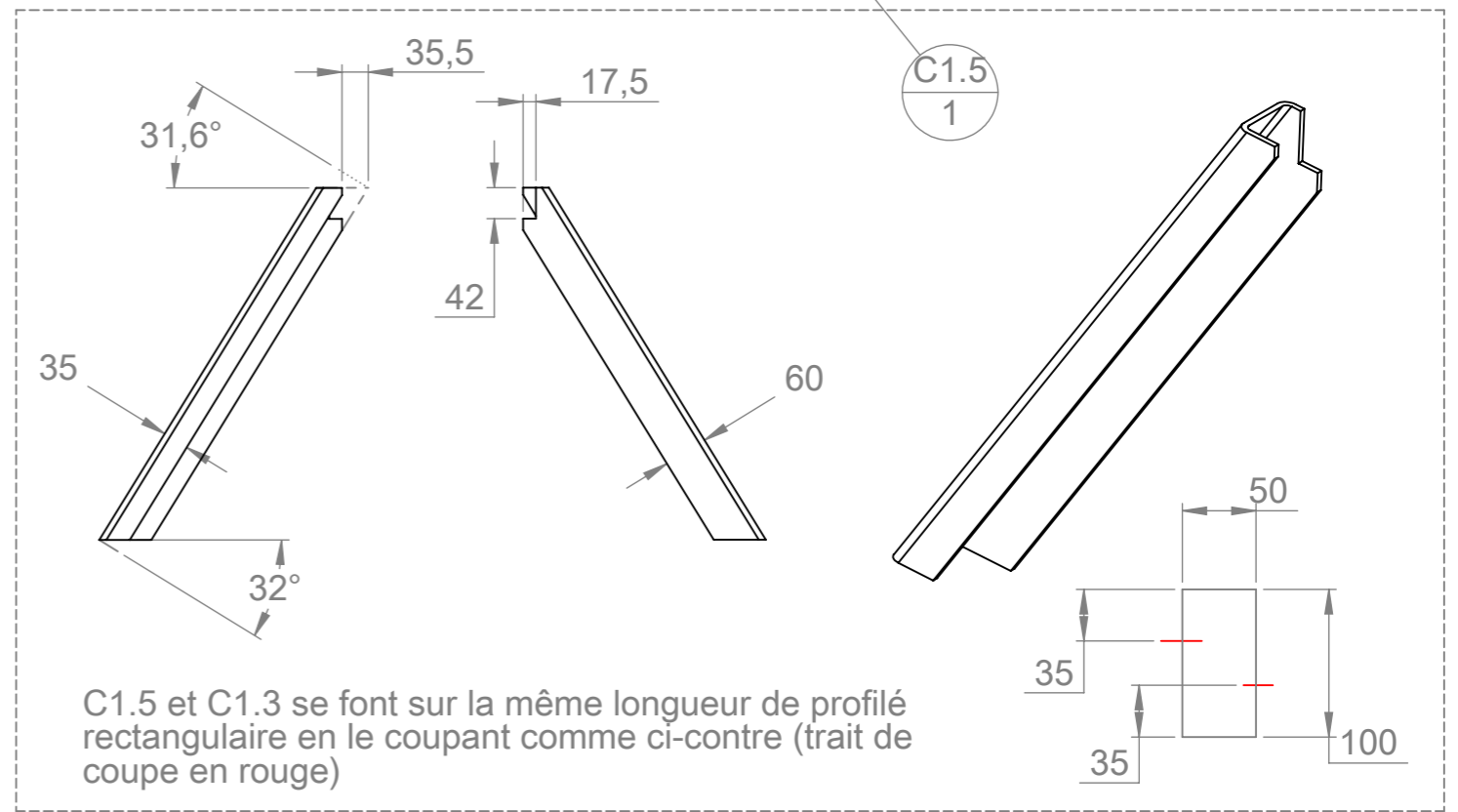
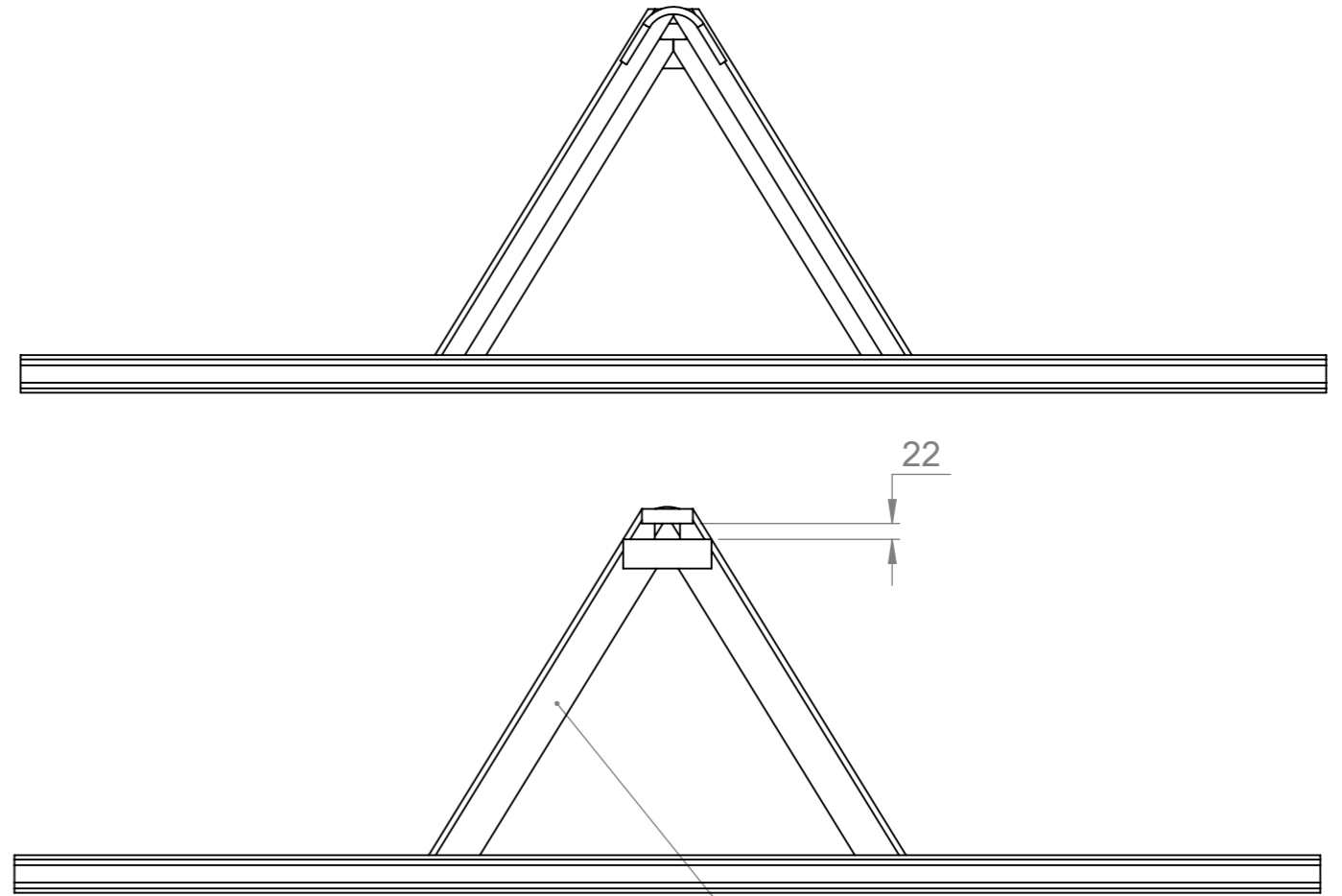
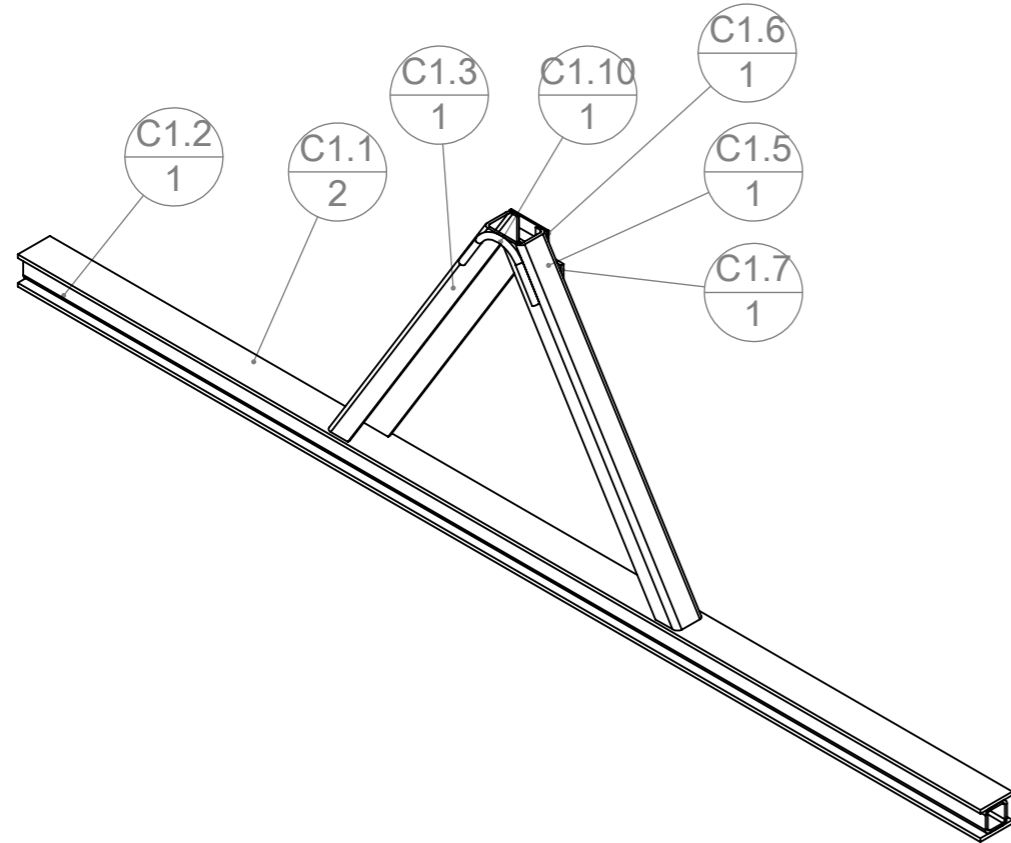


Plat + poutre technique

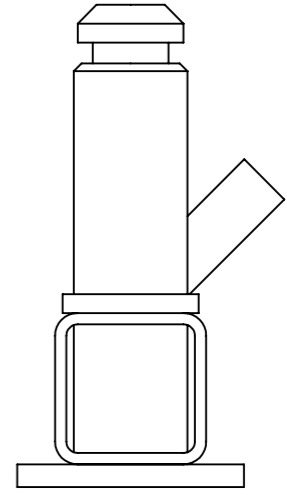
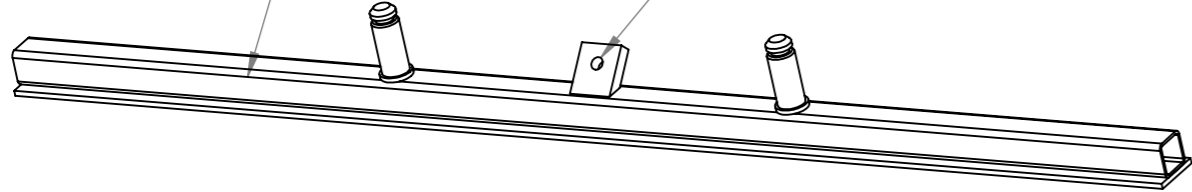
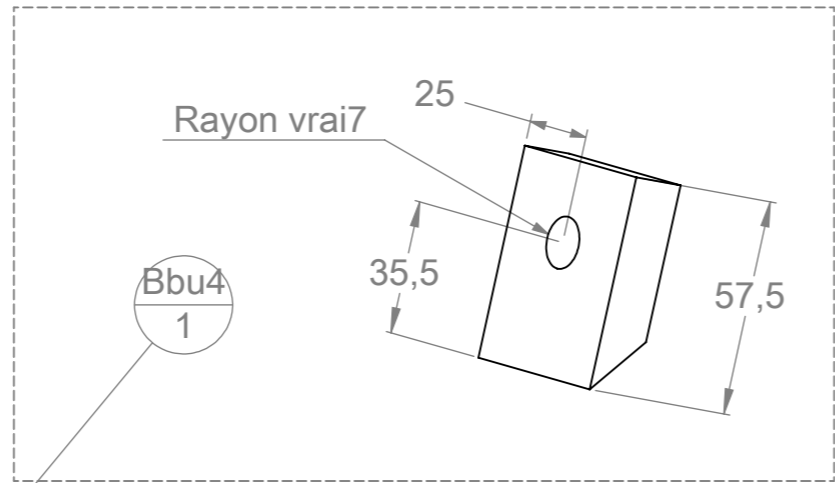
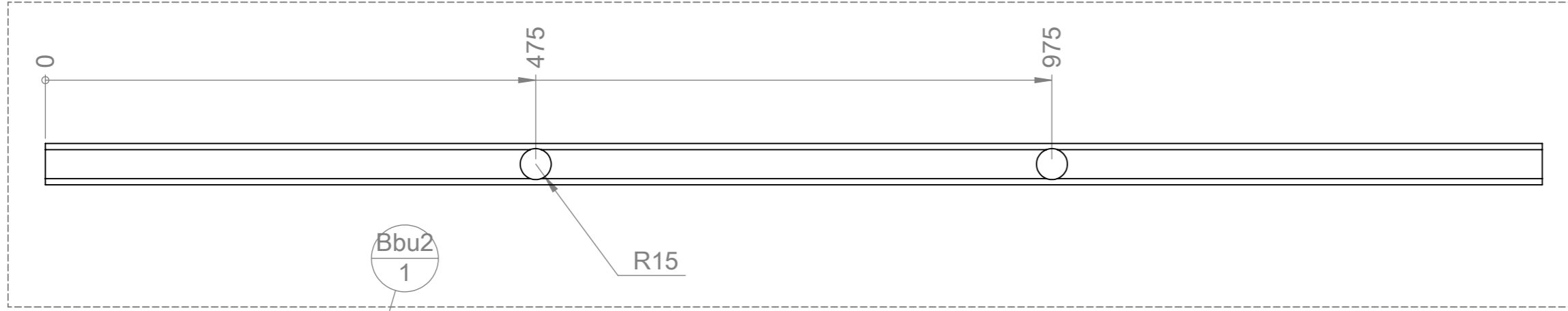


repère	Désignation	ANGLE 1	ANGLE 2	p	LONGUEU R	Quantité
T1	Tige 30x10 pour dent bineuse	0	0		355	1
T2	soc bineur 160mm					1

repère	Désignation	ANGLE 1	ANGLE 2	p	LONGUEU R	Quantité
cadreBPO-2						1
BO9	Tube carré 30 x 2	0	25		1167	1
cadreBPO-2	étiré plat 60 x 6	0	0		1147	1
BO10	Fer plat 40 x 10	0	0		1227	1
BO2	Fer plat 30 x 5	0	0		60	4
BO3	Fer plat 30 x 5	0	0	14	40	2
BO1	Tube carré 30 x 2	0	0		750	2
BO4	Fer plat 30 x 5	0	0		50	4



repère	Désignation	ANGLE1	ANGLE2	pLONGUEUR	Quantité
C1.3	Tube Rectangulaire 100x 50x4	0.00	0.00	579	1
C1.5	Tube Rectangulaire 100 x 50 x 4	58.37	-	579	1
C1.6	Fer plat 20 x 3	-	58.37	70	1
C1.7	fer plat 40 x 5	0.00	0.00	122	1
C1.10	fer rond Ø10	0.00	0.00	209	1
C1.1	étiré plat 60 x 6	0.00	0.00	1800	2
C1.2	tube carré 40 x 4	0.00	0.00	1800	1



repère	Désignation	ANGLE 1	ANGLE2	p	LONGUEU R	Quantité
Bbu2	tube carré 40 x 3	0.00	0.00	30	1450	1
Bbu1	étiré plat 60 x 6	0.00	0.00		1450	1
Bbu3	Emmanche Outil Male Tournée					2
Bbu4	fer plat 50 x 15	0.00	45.00	14	58	1