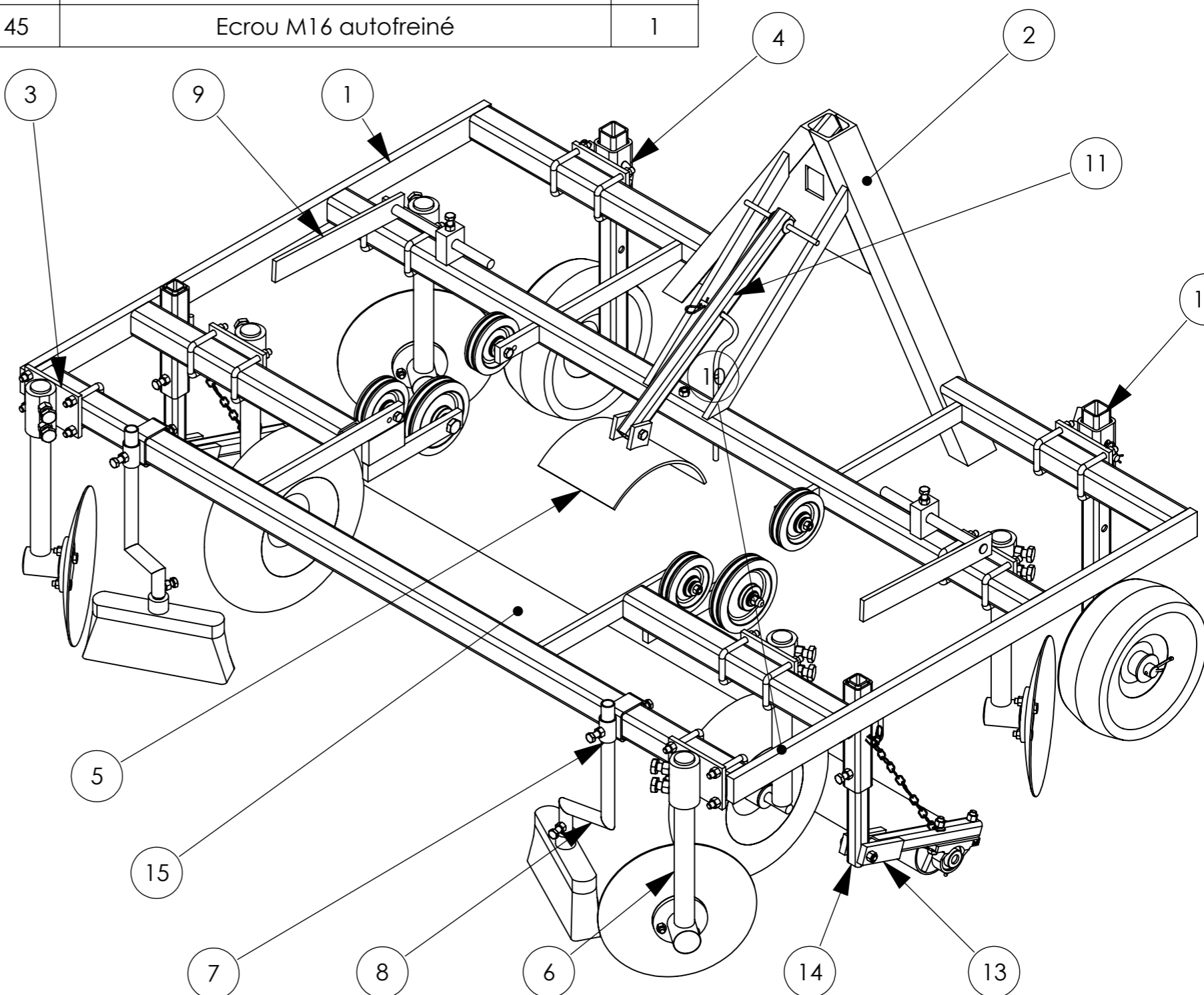


Version	2.3	Qté	1	
Date	09/12/2014			
Outil	Dérouleuse			
Pièce	Nomenclature générale			



N°	Désignation	Qté
1	Châssis (A)	1
2	Triangle d'attelage (B)	1
3	Châpe de bras (C)	6
4	Châpe de roue de jauge (D)	2
5	Plaque maintien rouleau plastique (E)	1
6	Bras de disque, disque et palier (F)	4
7	Bride de balai (G)	2
8	Bras de balai (H)	2
9	Flasque latérale rouleau plastique (I)	2
10	Bras et roue tendeuse (J)	2
11	Bras maintien du rouleau plastique (K)	1
12	Roue de Jauge (L)	2
13	Support rouleau plombeur (N)	2
14	Glissière rouleau plombeur (M)	2
15	Rouleau Plombeur (O)	1
16	Tige pour bras plaqueur de rouleau plastique (P)	1
17	Roue gonflable Ø399 ; I104 ref FR1400820100	2
18	Rondelle Ø20 série LU	2
19	Goupille épingle d'axe, 15x70 Ø4	3
20	Vis hexagonale M16 x 35	12
21	Bride en U pour bâti de 60	16
22	Roue caoutchouc Ø125	4
23	Roue caoutchouc Ø160	2
24	Douille d'axe Øint10 / Øext15 / L50	4
25	Balai	2
28	Rondelle Ø24 série LU	2
29	Goupille fendue 5 x 80	2
30	Vis hexagonale M12 x 80	2
31	Vis hexagonale M12 x 30	10
32	Rondelle Ø10 série LU	8
33	Vis hexagonale M12 x 45	2
34	vis hexagonale M10 x 80	4
35	Palier à chapeau Øint 20	2

N°	Désignation	Qté
36	Broche pliée Ø14	2
37	Chaîne L=50cm, Maillon e=3/L=40/l=20	2
38	Vis hexagonale M12 x 70	5
39	Tige filetée pour balai (Q)	2
40	Ecrou M12 autofreiné	40
41	Roue 4"	2
42	Rondelle Ø16 série ZU	4
43	Ecrou M10 autofreiné	4
44	Vis hexagonale M16 x 100	2
45	Ecrou M16 autofreiné	1




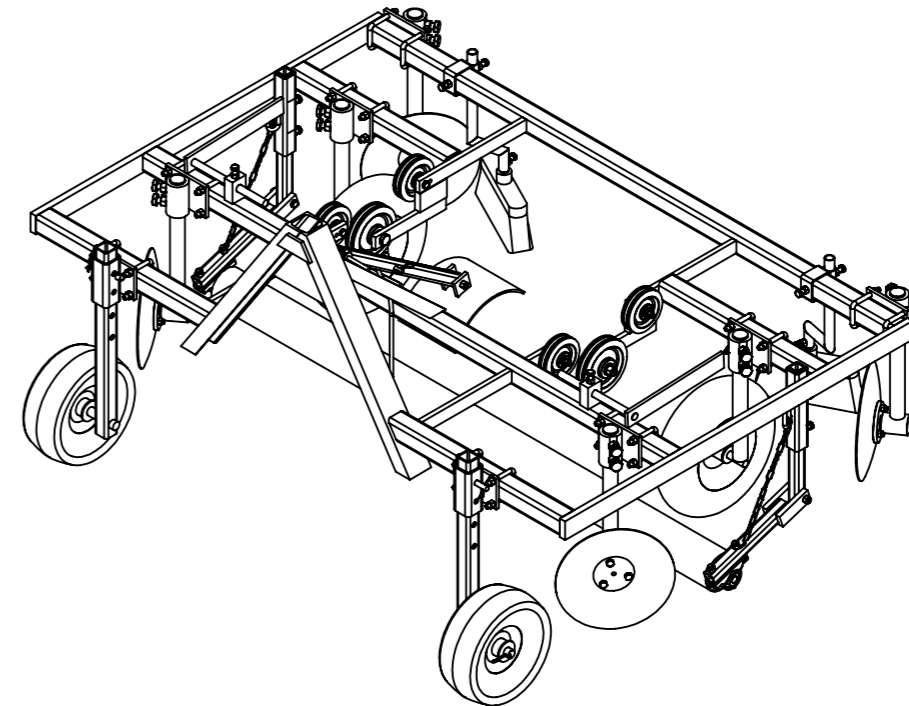
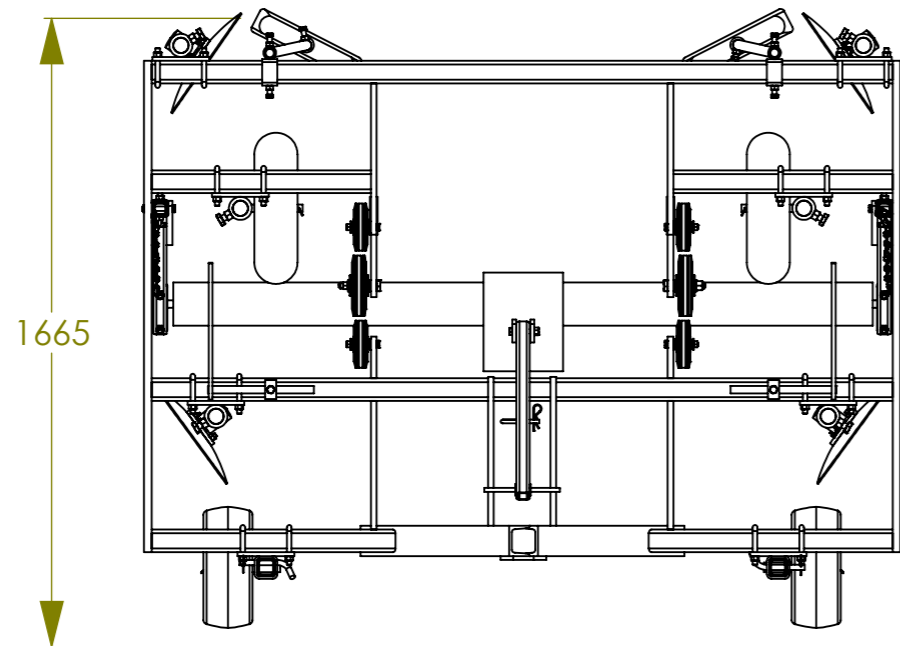
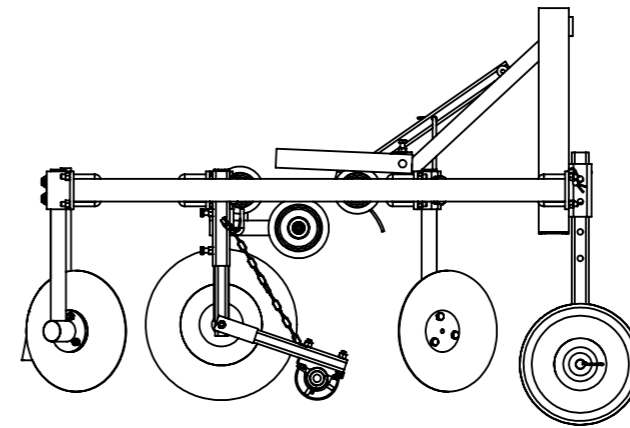
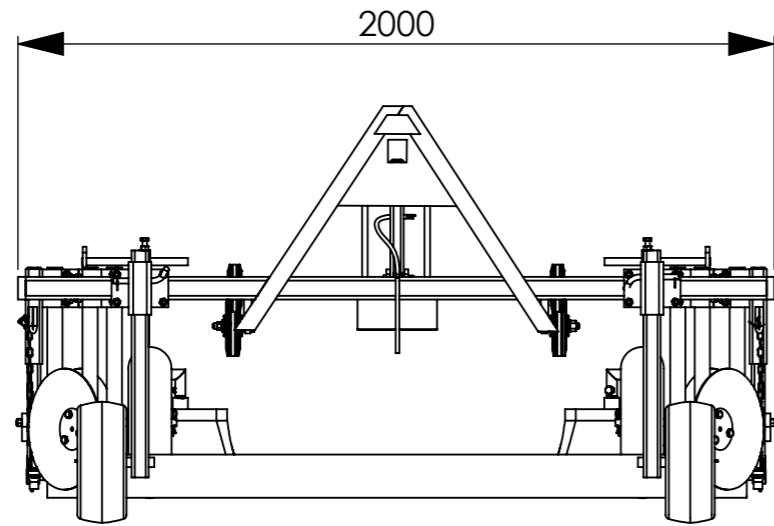
Version	2.3	Qté	1					
Date	09/12/2014							
Outil	Dériveuse							
Pièce	Nomenclature générale							
N°	Désignation			Longueur	Qté			
A10	Acier étiré section rectangulaire 50 x 30			70	2			
balai	Balai				2			
	Bride en U pour bâti de 60				16			
chaîne	Chaîne L=50cm, Maillon e=3/L=40/l=20				2			
	Douille d'axe Øint10 / Øext15 / L50				4			
O3	Etiré rond Ø10			42	8			
A9	Etiré rond Ø10			150	2			
K2	Etiré rond Ø10			200	1			
P1	Etiré rond Ø10			450	1			
C1	Fer plat 100 x 10			150	6			
D2	Fer plat 100 x 10			150	2			
A11	Fer plat 40 x 15			110	2			
N2	Fer plat 40 x 15			110	4			
A12	Fer plat 40 x 15			265	2			
A5	Fer plat 40 x 15			340	2			
A7	Fer plat 40 x 15			400	2			
A6	Fer plat 40 x 15			538	2			
E2	Fer plat 50 x 10			50	2			
B3	Fer plat 50 x 10			120	1			
I2	Fer plat 50 x 10			360	2			
A13	Fer plat 60 x 20			100	2			
A1	Fer plat 60 x 20			1300	2			
	Goupille fendue 5 x 80				2			
	Goupille épingle d'axe, 15x70 Ø4				5			
Moyeu	Moyeu 2/3				4			
	Palier chapeau Øint20				2			
pince	pince ressort FZ 40				2			
B1	Profilé UPN 80 x 45			740	1			
B2	Profilé UPN 80 x 45			740	1			
	Rondelle Ø20 série LU				4			
	Roue caoutchouc Ø125				4			
	Roue caoutchouc Ø160				2			
roue tendeuse	Roue gonflable Ø399 ; I104 ref FR1400820100				2			
	roulement du palier chapeau				2			
sandow	sandows 80cm diam10				1			


N°	Désignation	Longueur	Qté			
B4	Tôle triangle intérieure		1			
K1	tube carré 35 x 4	550	1			
N1	tube carré 35 x 4	300	2			
M1	tube carré 35 x 4	440	2			
A8	tube carré 45 x 4	250	2			
A4	tube carré 60 x 5	580	2			
A3	tube carré 60 x 5	645	2			
A2	tube carré 60 x 5	1960	2			
G1	tube carré 70 x 4	40	2			
L1	tube carré 45 x 4	600	2			
D1	tube carré 60 x 6	140	2			
O2	tube rond 114.3 x 3.6	1850	1			
H3	tube rond 26.9 x 2.5	70	2			
H2	tube rond 26.9 x 2.5	126	2			
H1	tube rond 26.9 x 2.5	300	2			
E1	tube rond 323.9 x 6	70	1			
G2	tube rond 34 x 3	50	2			
	Vis hexagonale M16 x 35		12			
C2	ébauche tubulaire Øint 41	100	6			
	étiré rond Ø14	170	2			
J2	étiré rond Ø20	185	2			
I1	étiré rond Ø20	450	2			
O1	étiré rond Ø20	1950	1			
L2	étiré rond Ø25	200	2			
J1	étiré rond Ø40	400	2			
F1	étiré rond Ø40	400	4			
Q1	Tige filetée M24	75	2			
	roue 318x113 axe 25		2			
	Axe tournant		4			
	rlmt 63004-2rs1		4			
	rlmt 6302-2RS H		4			
	Circlip 15mm		4			
	coupelle 3 trous		4			
	disque lisse 320		4			
	fond plat cabocho		4			
	n		4			
	Ecrou		13			

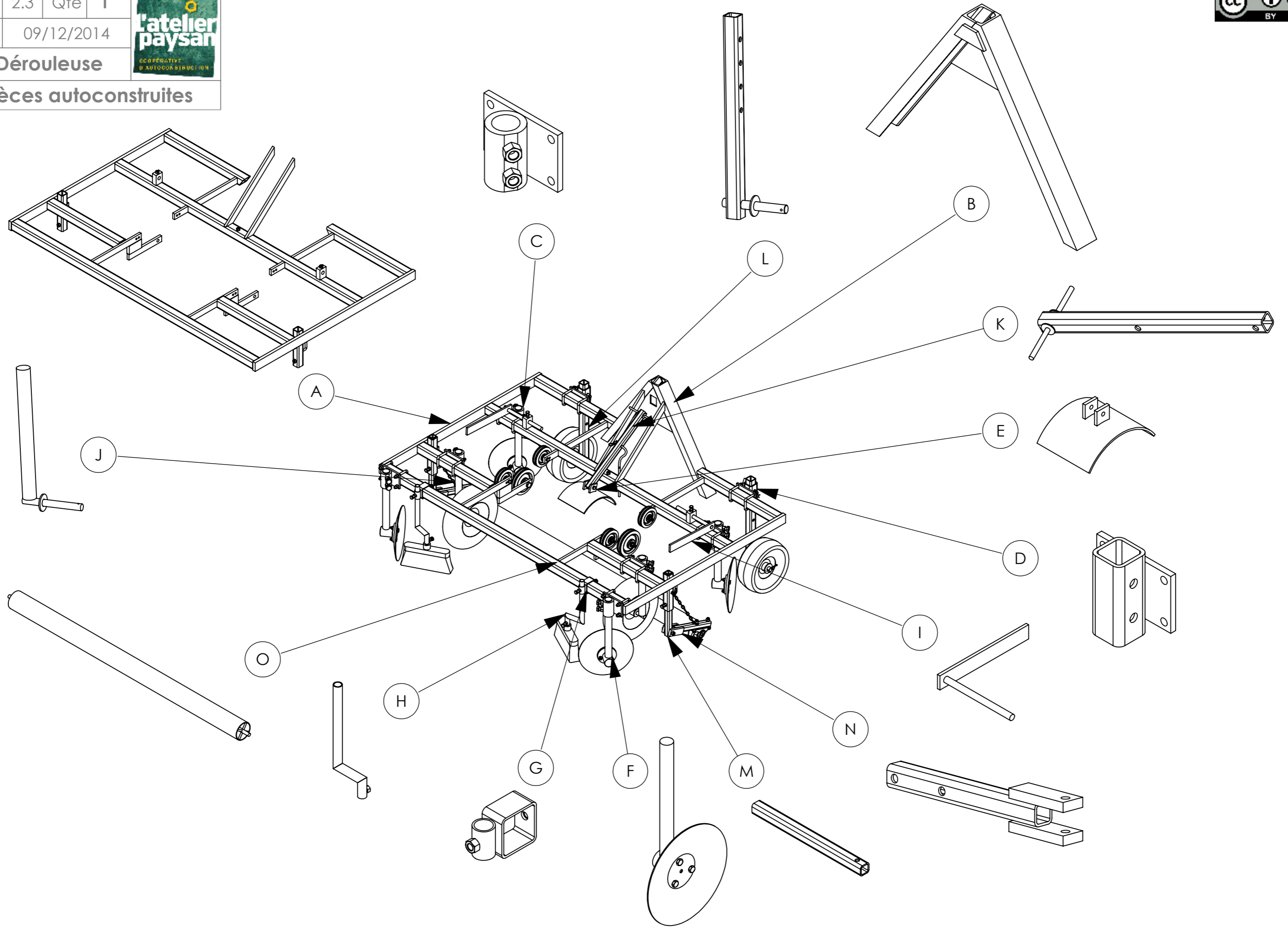
N°	Désignation	Longueur	Qté			
Ecrou	Ecrou M12 autofreiné		40			
Ecrou	Ecrou M16 brut		12			
Rondelle	Rondelle Ø24 série LU		4			
Vis Hexagonale	vis hexagonale M10 x 30		12			
Ecrou	Ecrou M10 autofreiné		16			
Vis Hexagonale	Vis hexagonale M12 x 80		2			
Vis Hexagonale	Vis hexagonale M12 x 30		10			
Rondelle	Rondelle Ø10 série LU		10			
Vis Hexagonale	Vis hexagonale M12 x 70		5			
Rondelle	Rondelle Ø16 série ZU		4			
Vis Hexagonale	Vis hexagonale M12 x 45		2			
Vis Hexagonale	vis hexagonale M10 x 80		4			
Vis Hexagonale	Vis hexagonale M16 x 100		2			
Ecrou	Ecrou M16 autofreiné		1			



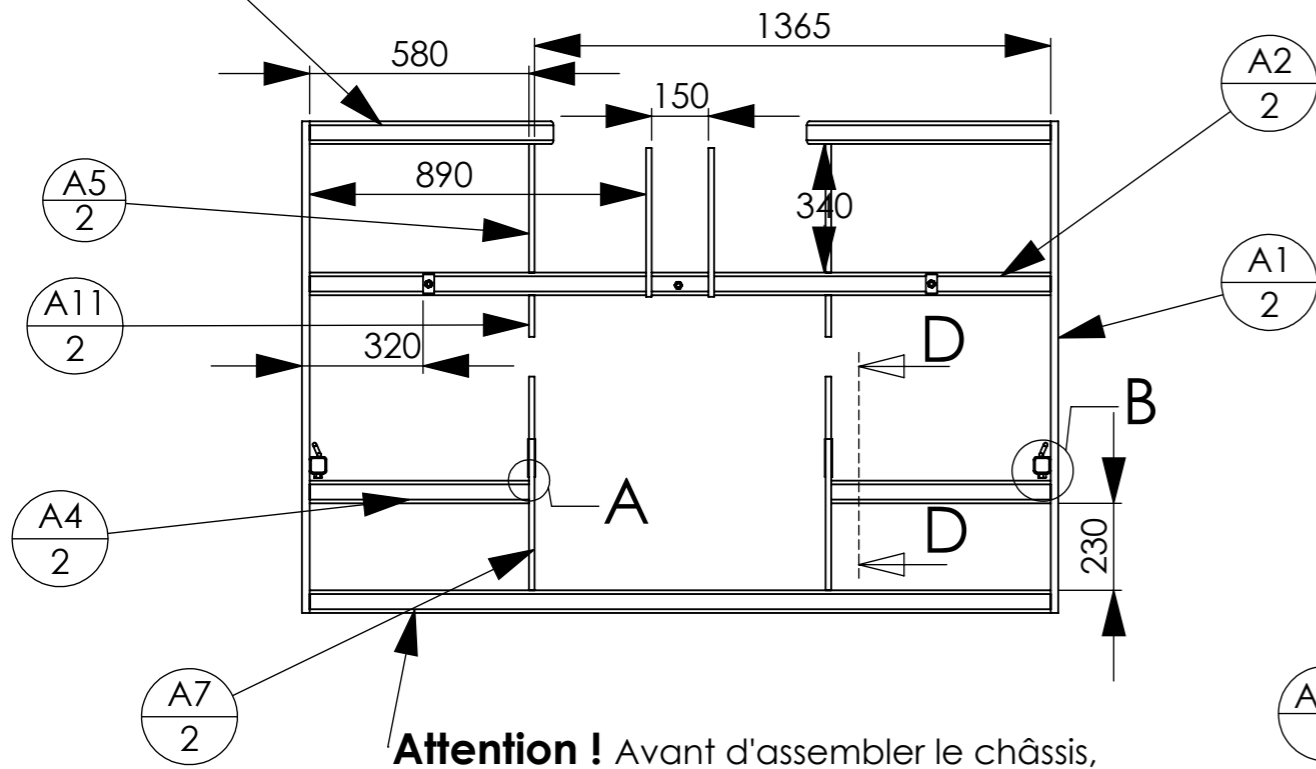
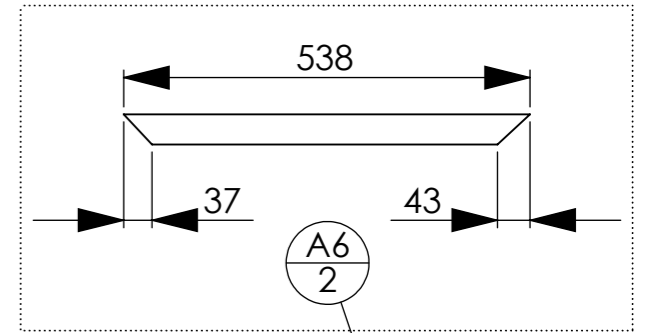
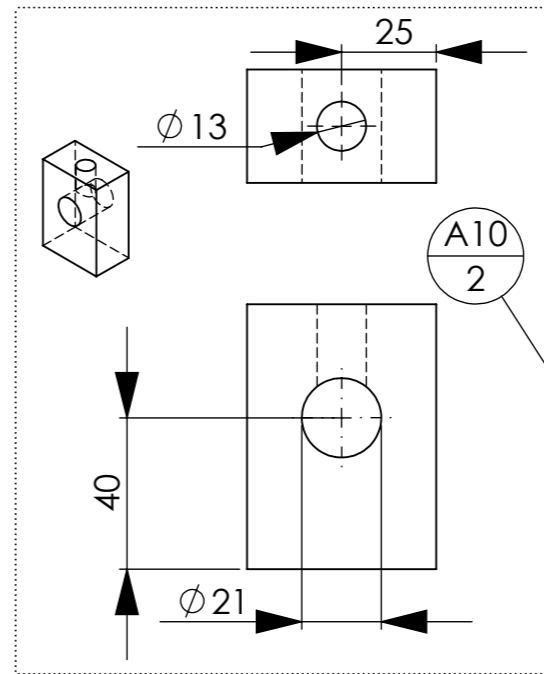
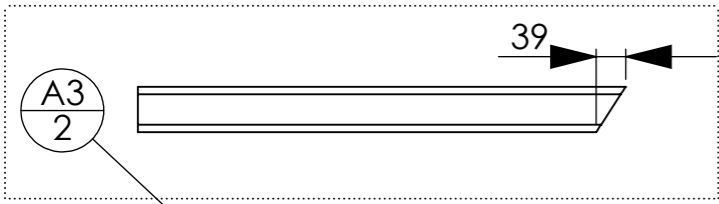
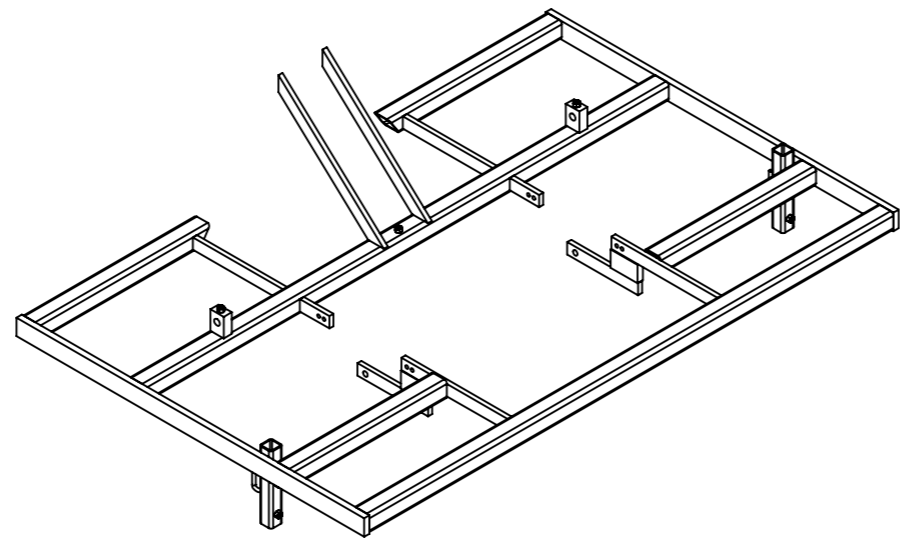
Version	2.3	Qté	1	
Date	09/12/2014			
Outil	Dérouleuse			
Pièce	Vue d'ensemble			



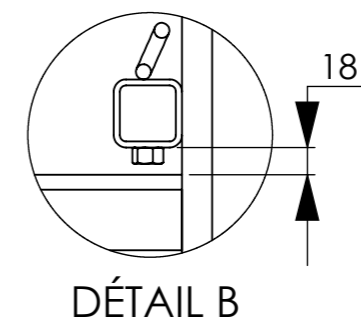
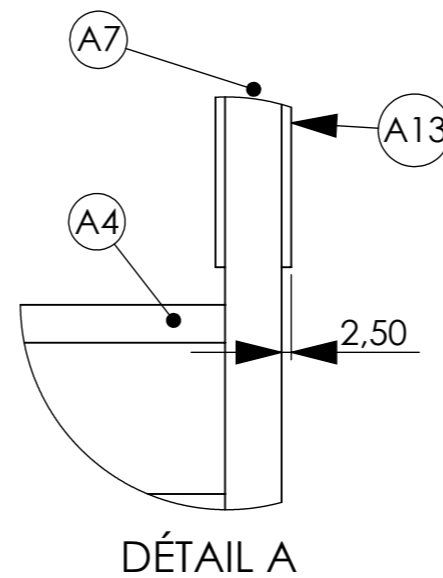
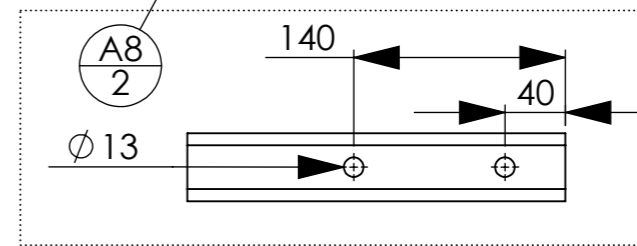
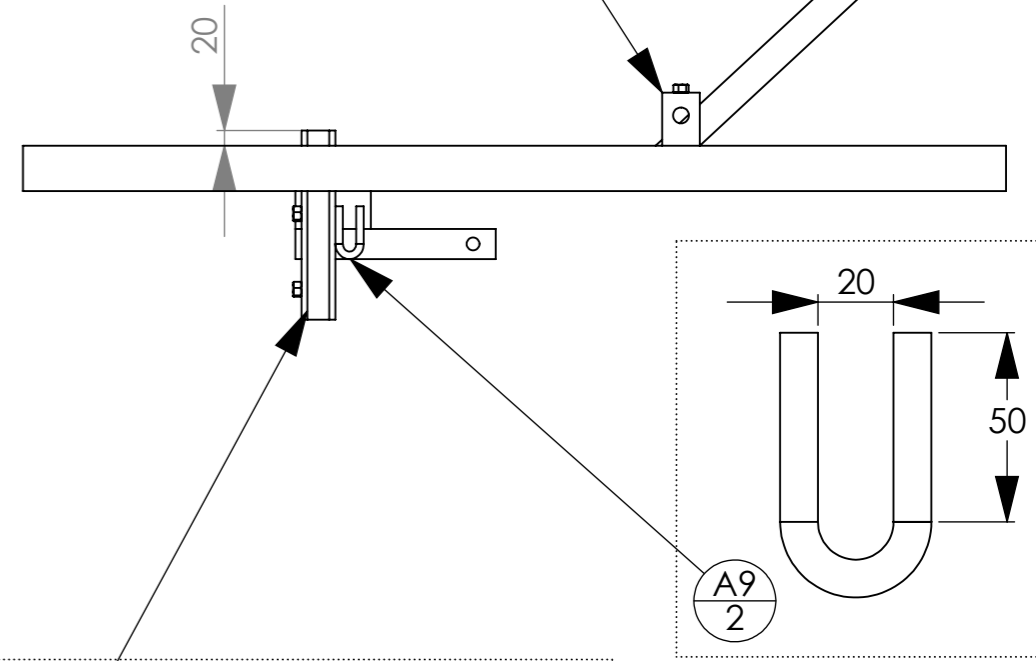
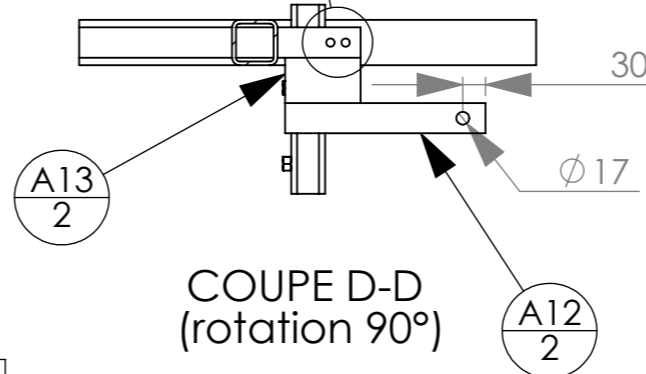
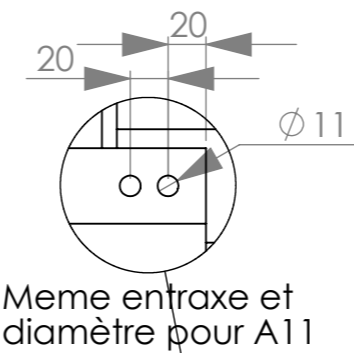
Version	2.3	Qté	1	
Date	09/12/2014			
Outil	Dérouleuse			
Pièce	Pièces autoconstruites			



Version	2.3	Qté	1
Date	09/12/2014		
Outil	Dérouleuse		
Pièce	A - Châssis		

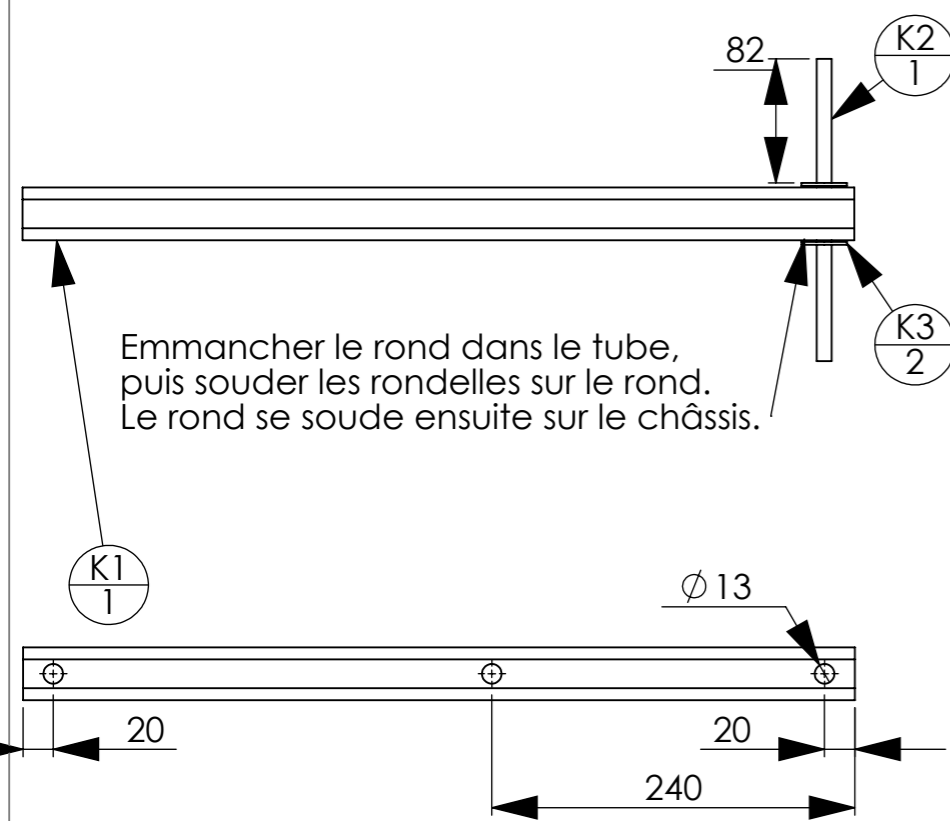


Attention ! Avant d'assembler le châssis, penser à imbriquer la bride de balai (G) sur la poutre A2 (montage indémontable).



N°	Désignation	Longueur	Qté
A1	Fer plat 60 x 20	1300	2
A2	tube carré 60 x 5	1960	2
A3	tube carré 60 x 5	645	2
A4	tube carré 60 x 5	580	2
A5	Fer plat 40 x 15	340	2
A6	Fer plat 40 x 15	538	2
A7	Fer plat 40 x 15	400	2
A8	tube carré 45 x 4	250	2
A9	Etiré rond Ø10	150	2
A10	Acier étiré section rectangulaire 50 x 30	70	2
A11	Fer plat 40 x 15	110	2
A12	Fer plat 40 x 15	265	2
A13	Fer plat 60 x 20	100	2
Ecrou	Ecrou M12 brut		7

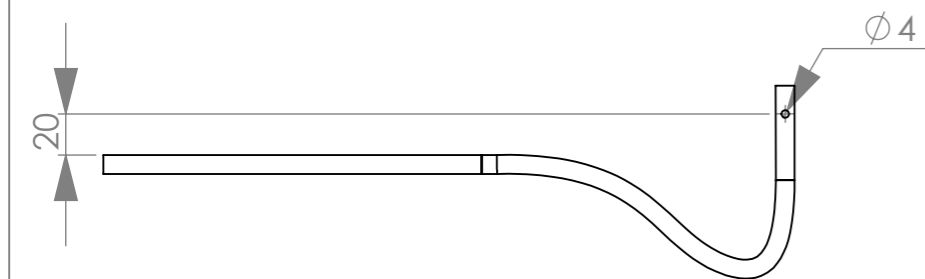
Version	2.3	Qté	1
Date	09/12/2014		
Outil	Dérouleuse		
Pièce	K - Bras plaqueur rouleau plastique		



Emmancher le rond dans le tube, puis souder les rondelles sur le rond. Le rond se soude ensuite sur le châssis.

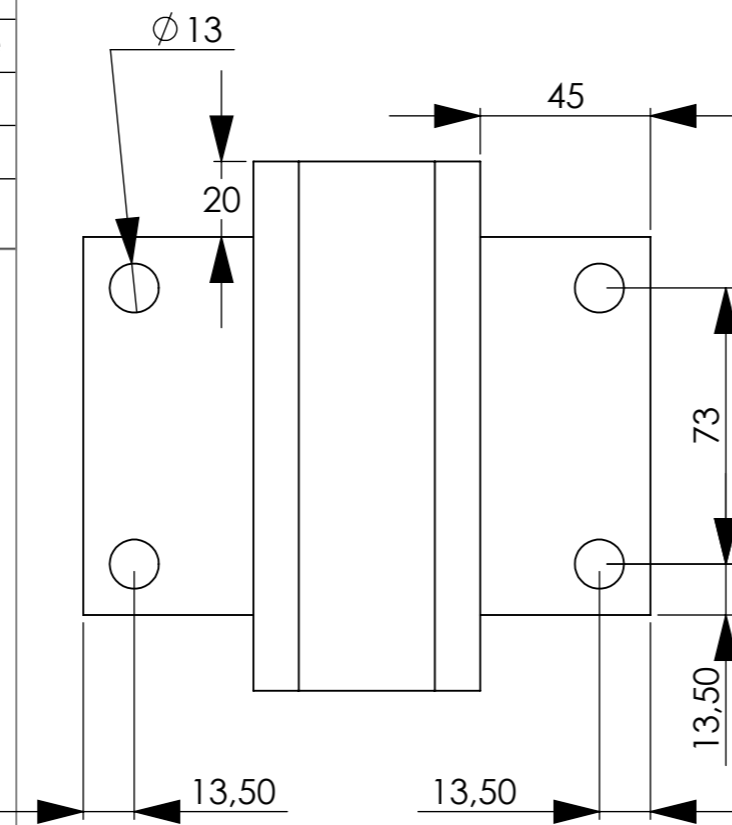
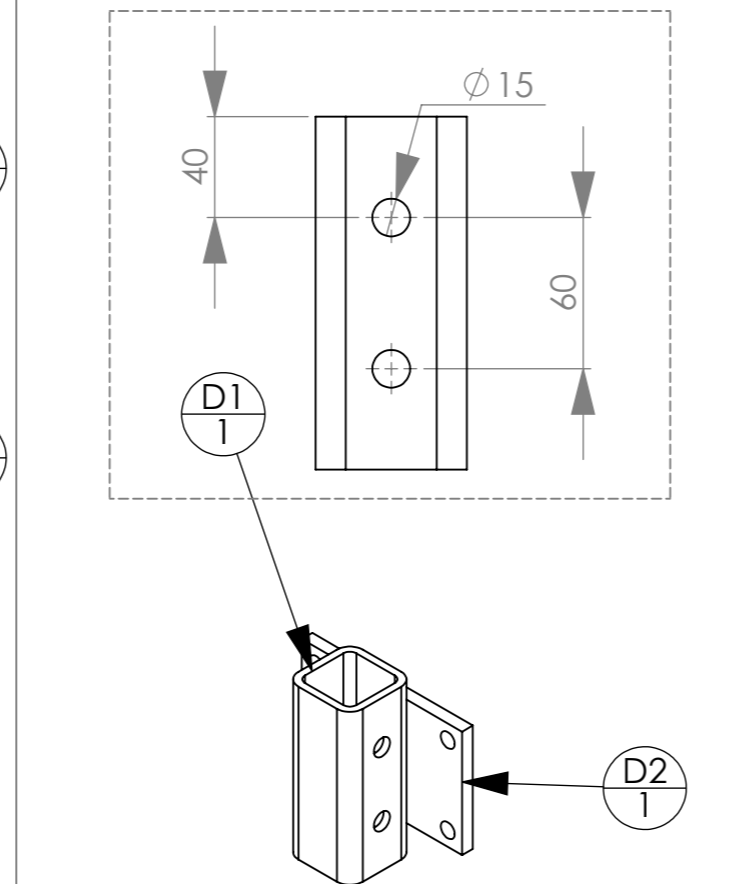
N°	Désignation	Longueur	Qté
K2	Etiré rond Ø10	200	1
K1	tube carré 35 x 4	550	1
K3	Rondelle Ø10 série LU		2

Pièce	P - Tige support bras plaqueur		
Qté	1		



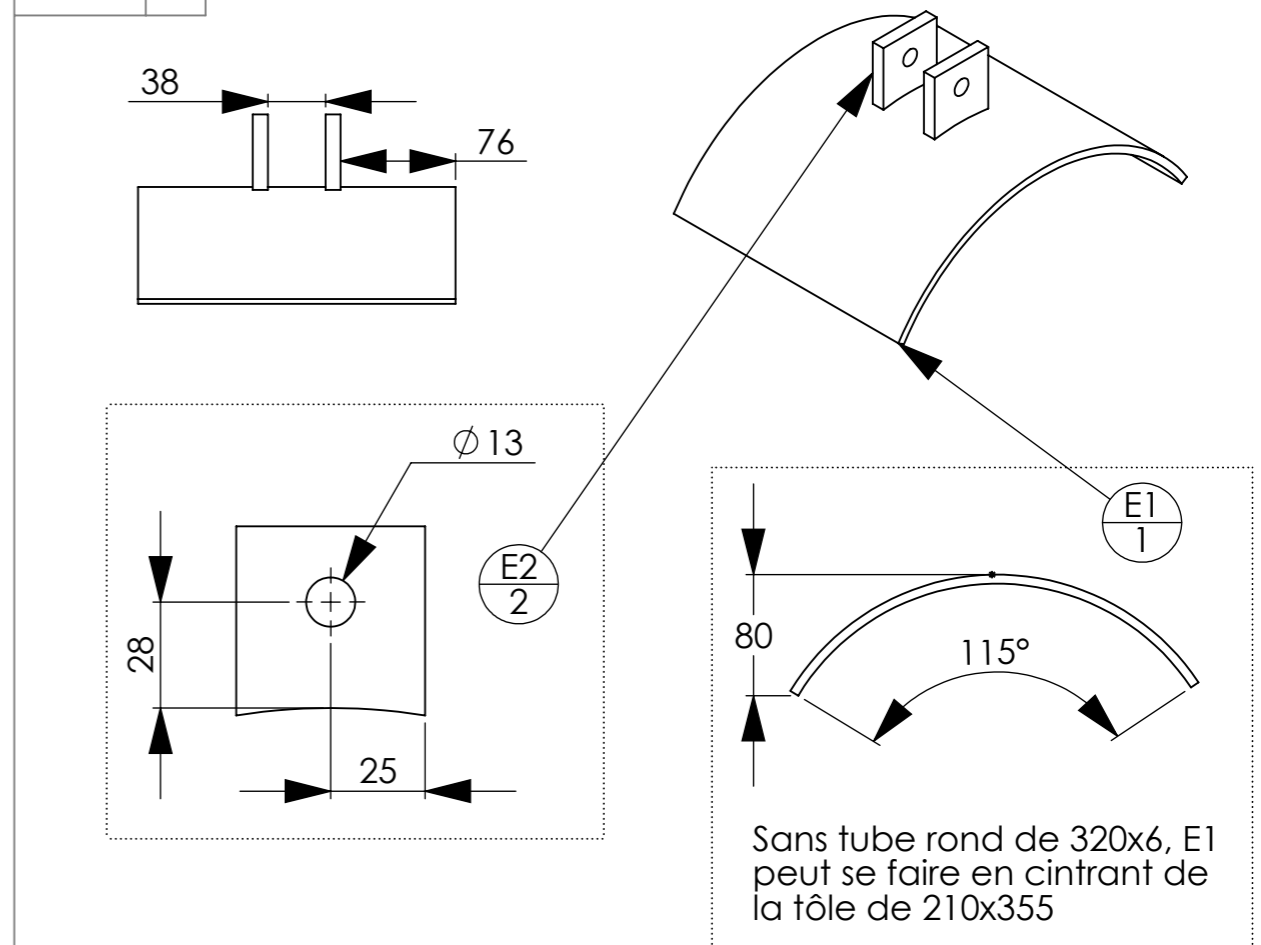
N°	Désignation	Longueur	Qté
P1	Etiré rond Ø10	450	1

Pièce	D - Châpe de roue de jauge		
Qté	2		



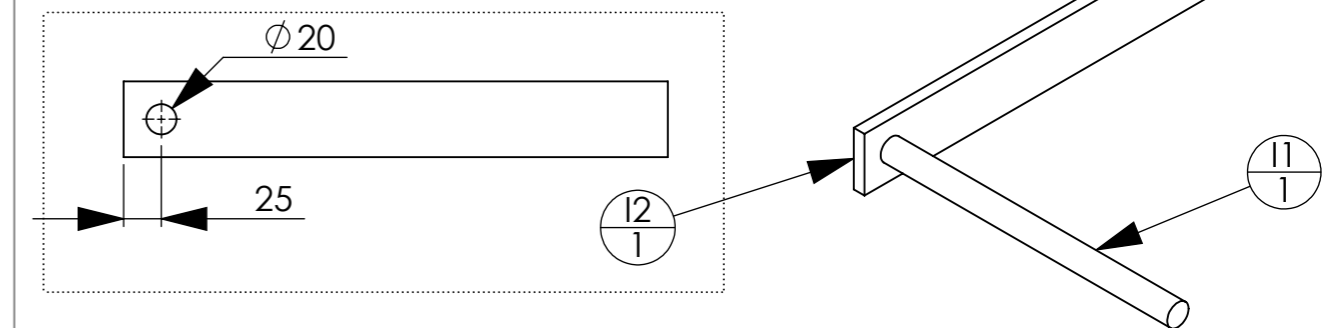
N°	Désignation	Longueur	Qté
D1	tube carré 60 x 6	140	1
D2	Fer plat 100 x 10	150	1

Pièce	E - Plaque de maintien du rouleau plastique		
Qté	1		




N°	Désignation	Longueur	Qté
E1	tube rond 323.9 x 6	210	1
E2	Fer plat 50 x 10	50	2

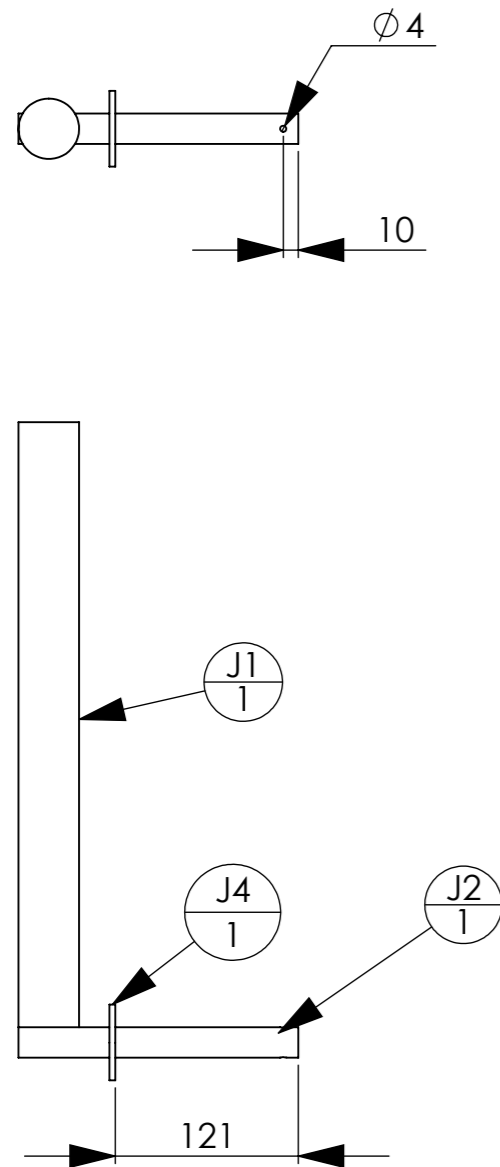
Pièce	I - Flasque maintien latéral rouleau plastique		
Qté	2		



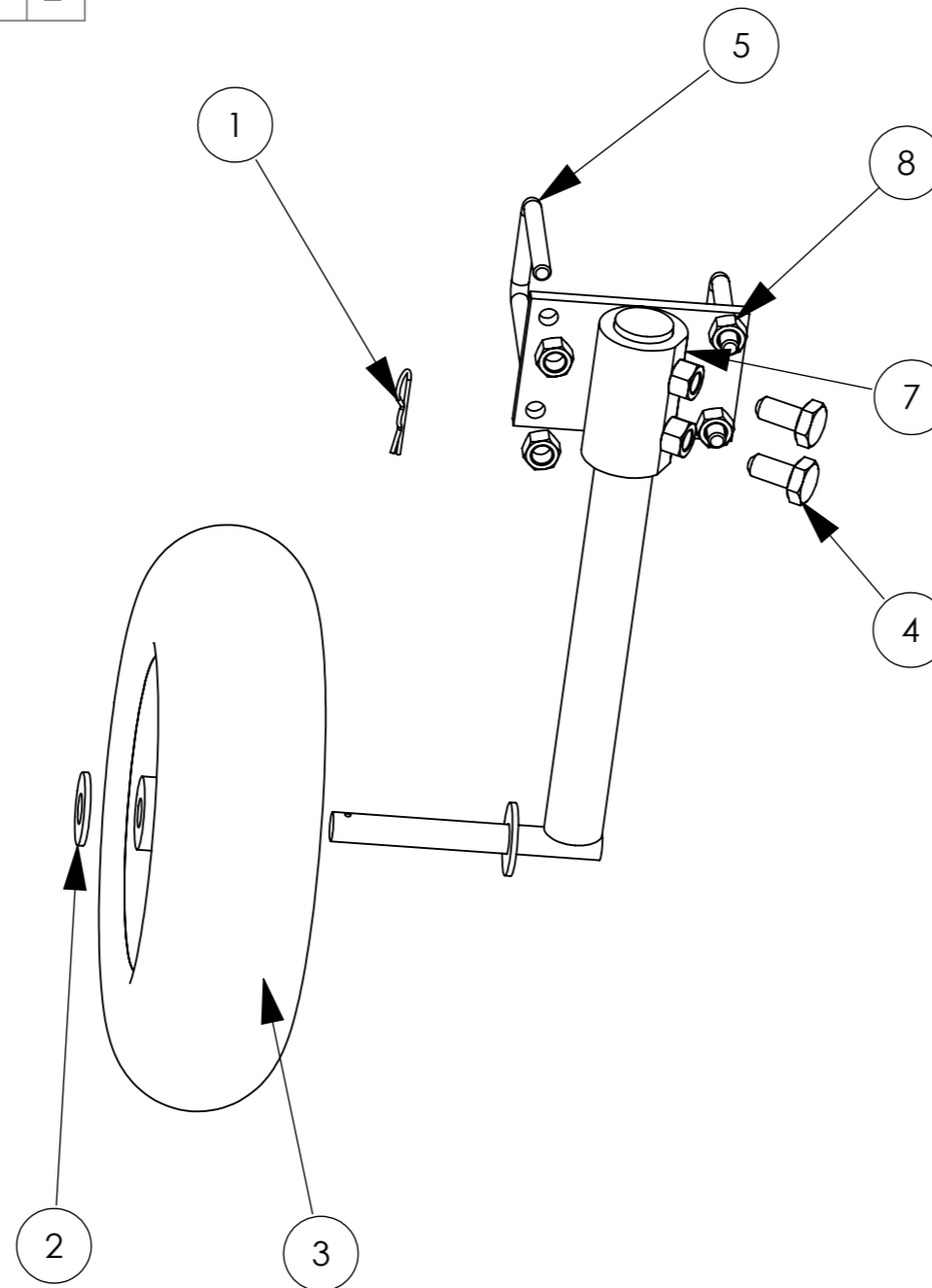
N°	Désignation	Longueur	Qté
I1	étiré rond Ø20	450	1
I2	Fer plat 50 x 10	360	1



Version	2.3	Qté	2	
Date	09/12/2014			
Outil	Dérouleuse			
Pièce	J - Bras de roue tendeuse			



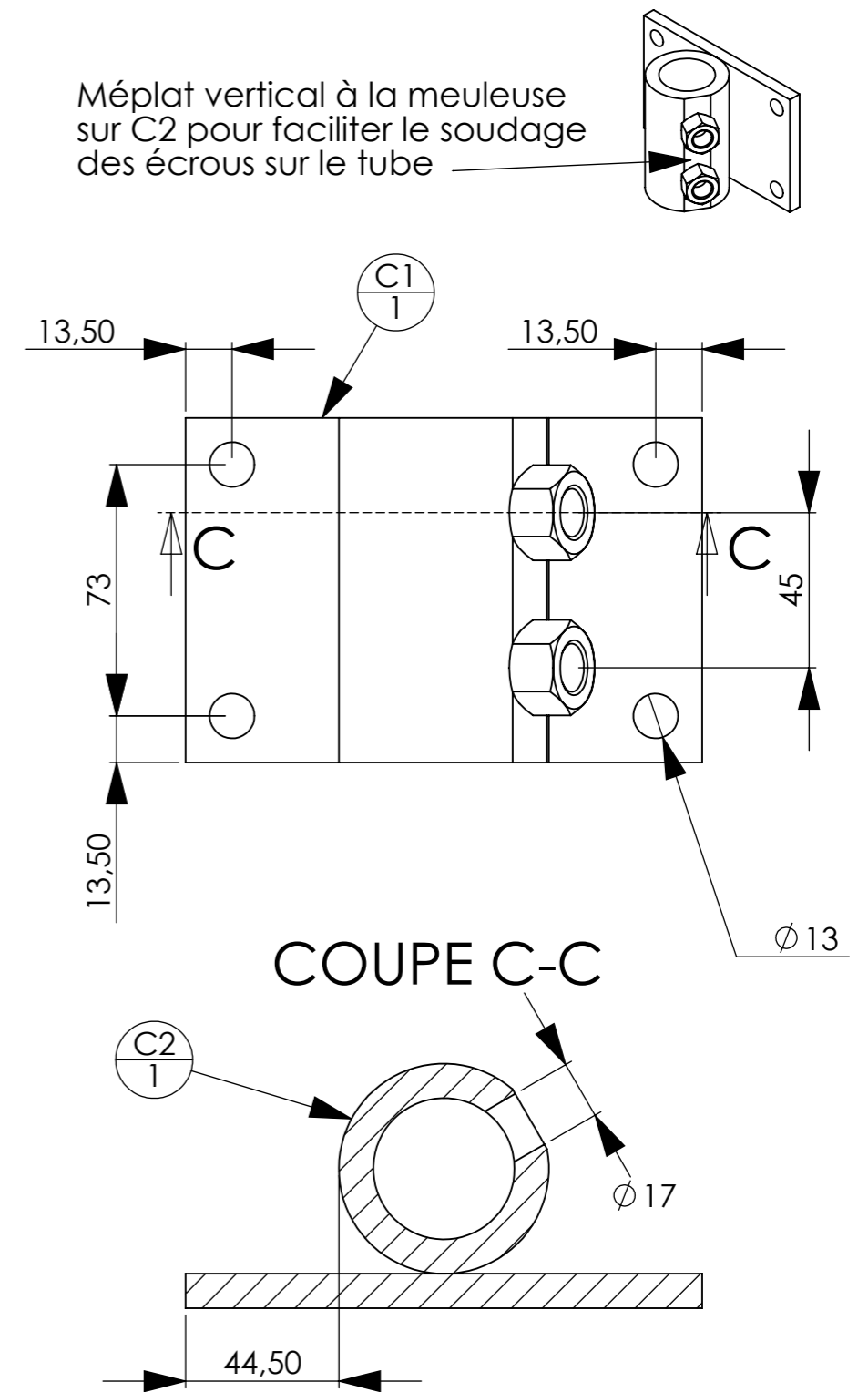
Pièce	Eclaté roue tendeuse	
Qté	2	



N°	Désignation	Qté / roue tendeuse
1	Goupille épingle d'axe, 15x70 Ø4	1
2	Rondelle Ø20 série LU	1
3	Roue gonflable Ø399 ; I104 ref FR1400820100	1
4	Vis hexagonale M16 x 35	2
5	Bride en U pour bâti de 60	2
6	Bras et roue tendeuse (J)	1
7	Châpe de bras (C)	1
8	Ecrou M14 brut	4

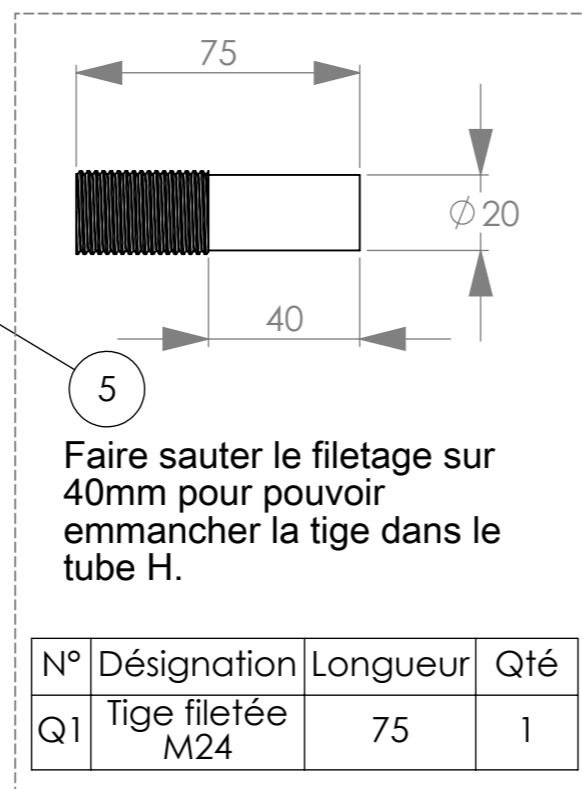
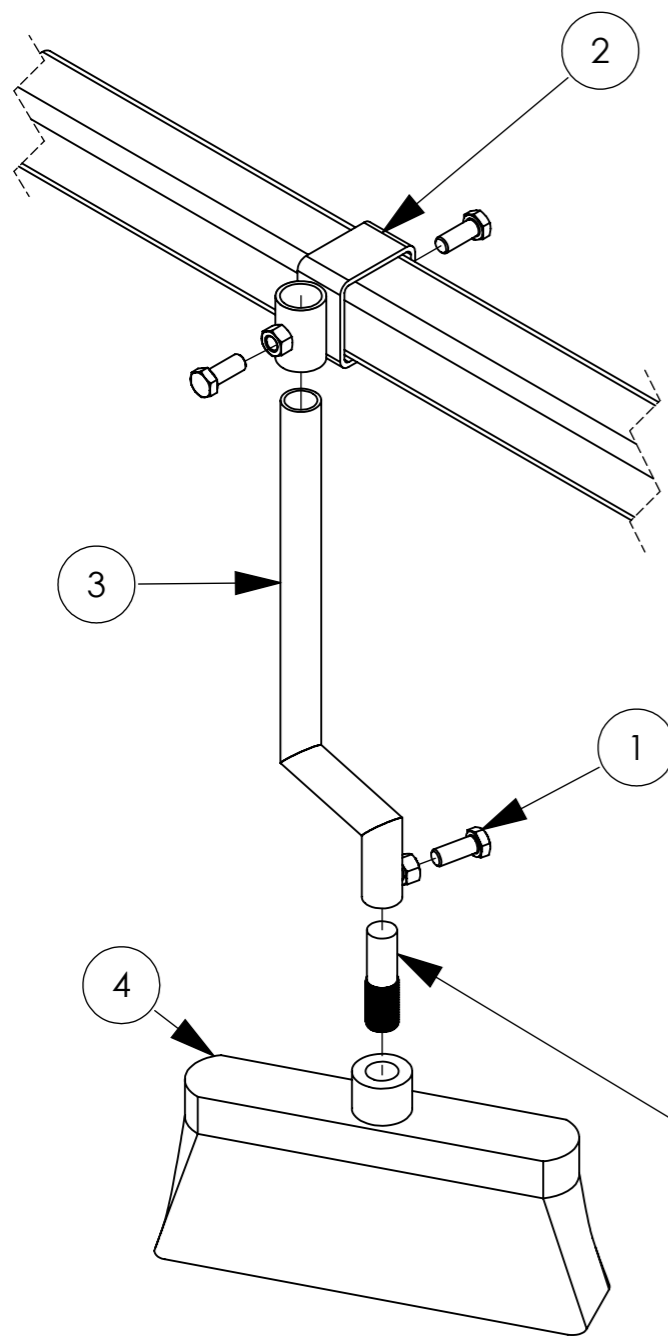
N°	Désignation	Longueur	Qté / bras
J1	étiré rond Ø40	400	1
J2	étiré rond Ø20	185	1
J4	Rondelle Ø20 série LU		1

Pièce	C - Châpes de bras	
Qté	6	



N°	Désignation	Longueur	Qté / châpe de bras
C1	Fer plat 100 x 10	150	1
C2	ébauche tubulaire Øint 41	100	1
Ecrou	Ecrou M16 brut		2

Version	2.3	Qté	2	
Date	09/12/2014			
Outil	Dérouleuse			
Pièce	Eclaté balai			

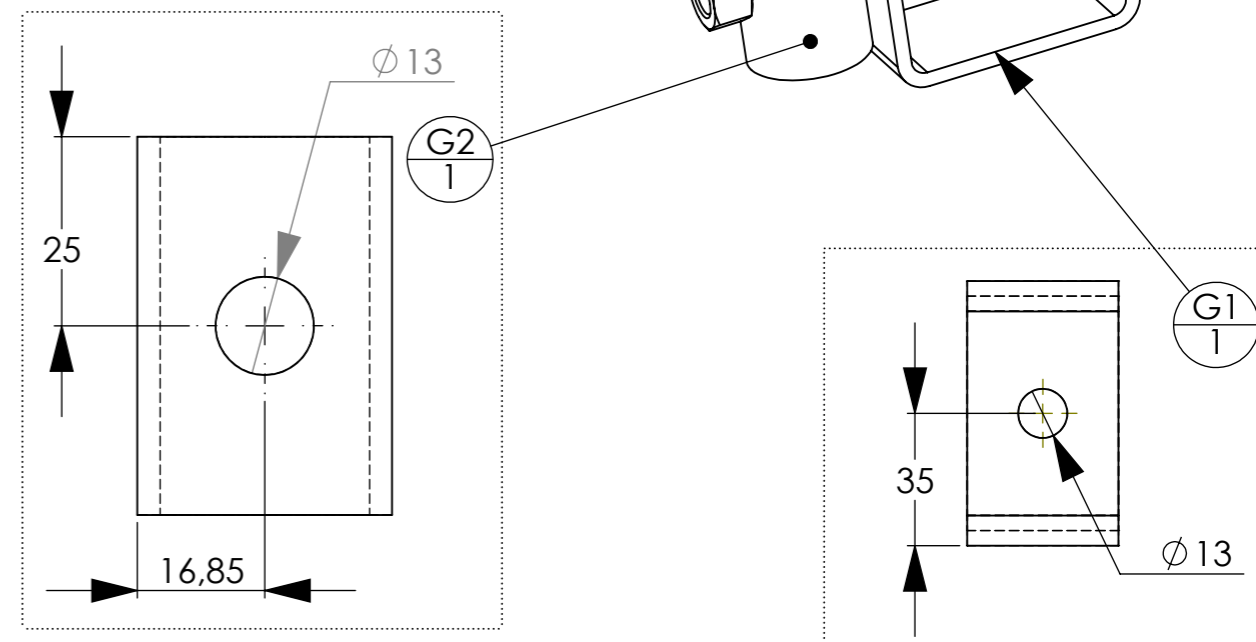


N°	Désignation	Longueur	Qté
Q1	Tige filetée M24	75	1

N°	Désignation	Qté / balai
1	Vis hexagonale M12 x 30	3
2	Bride de balai (G)	1
3	Bras de balai (H)	1
4	Balai	1
5	Tige filetée pour balai (Q)	1

Pièce **G - Bride de balai**

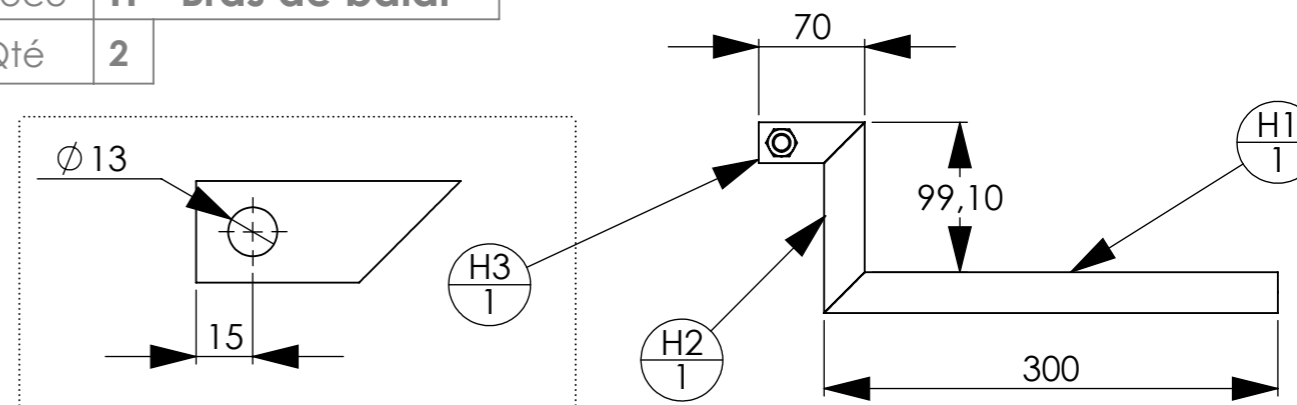
Qté **2**



N°	Désignation	Longueur	Qté
G1	tube carré 70 x 4	40	1
G2	tube rond 34 x 3	50	1
Ecrou	Ecrou M12 brut		2

Pièce **H - Bras de balai**

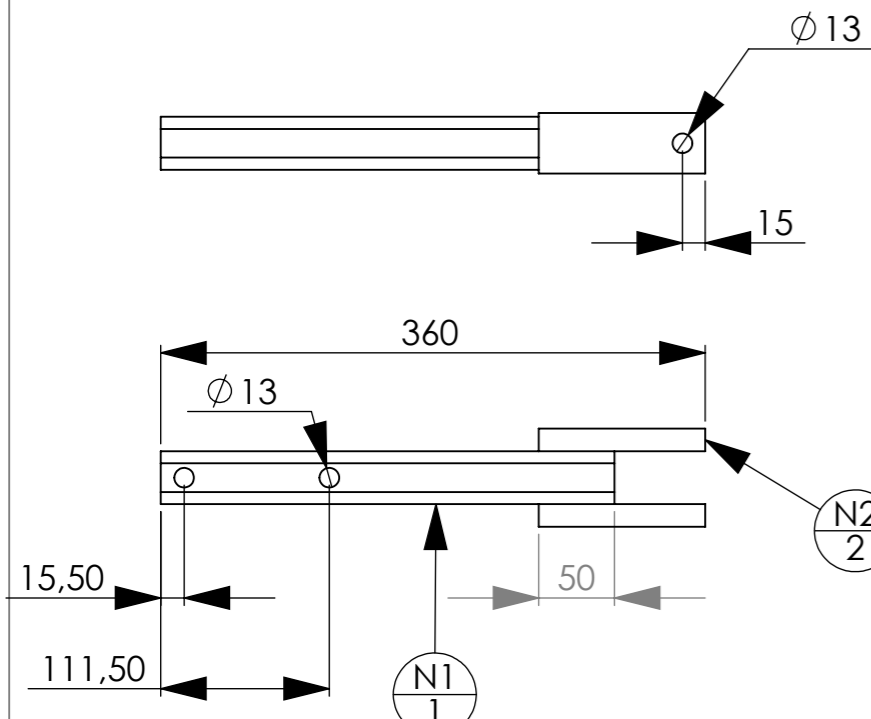
Qté **2**



Les découpes du tube se font à 45° : la longueur de la nomenclature est celle du plus long bord.

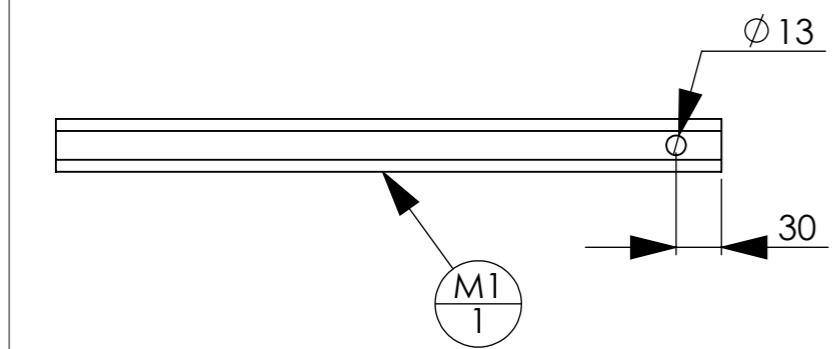
N°	Désignation	Longueur	Qté
H2	tube rond 26.9 x 2.5	126	1
H3	tube rond 26.9 x 2.5	70	1
H1	tube rond 26.9 x 2.5	300	1
Ecrou	Ecrou M12 brut		1

Version	2.3	Qté	2	
Date	09/12/2014			
Outil	Dérouleuse			
Pièce	N - Support rouleau plombeur			



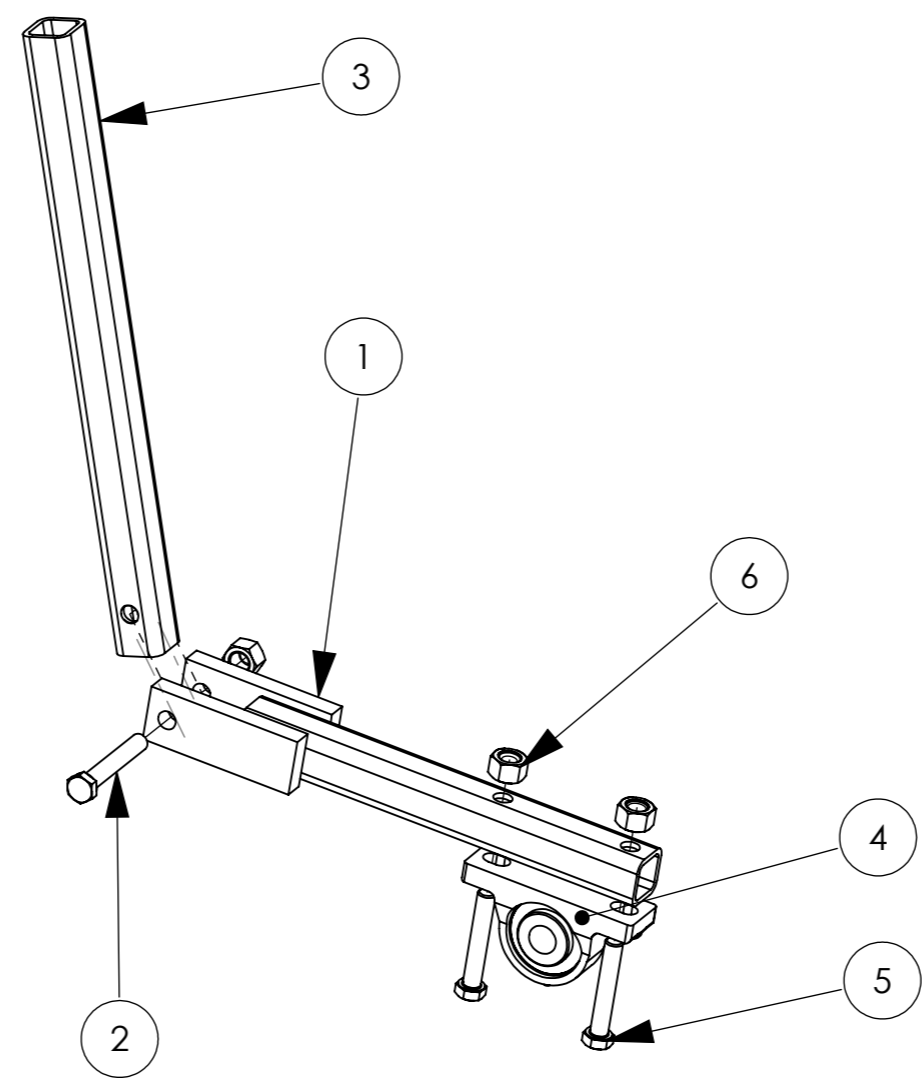
N°	Désignation	Longueur	Qté
N1	tube carré 35 x 4	300	1
N2	Fer plat 40 x 15	110	2

Pièce	M - Glissière Rouleau plombeur
Qté	2



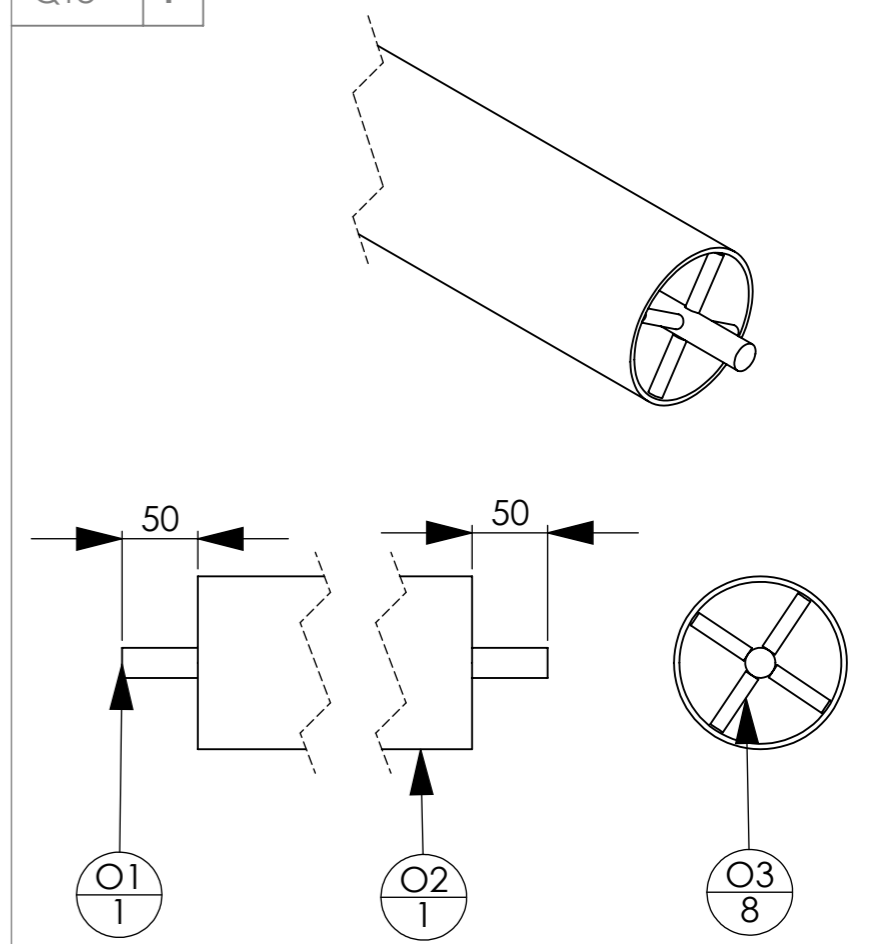
N°	Désignation	Longueur	Qté
M1	tube carré 35 x 4	440	1

Pièce	Eclaté support rouleau plombeur
Qté	2



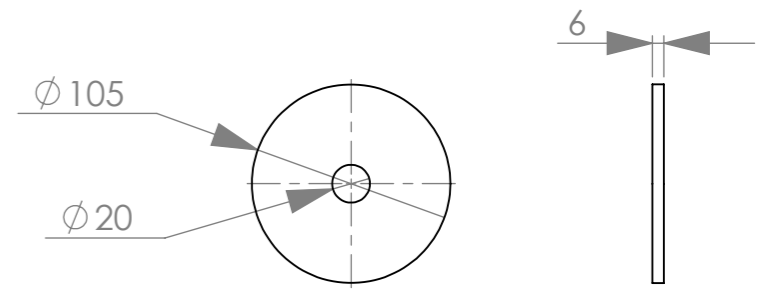
N°	Désignation	Quantité/Support rouleau
1	Support rouleau plombeur (N)	1
2	Vis hexagonale M12 x 80	1
3	Glissière rouleau plombeur (M)	1
4	Palier à chapeau Øint 20	1
5	Vis hexagonale M12 x 70	2
6	Ecrou M14 brut	3

Pièce	O - Rouleau plombeur
Qté	1

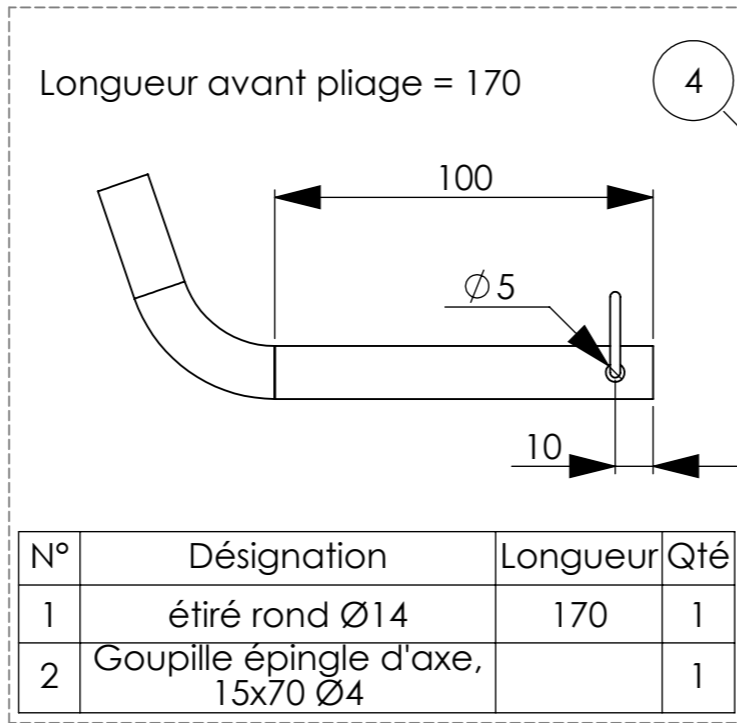
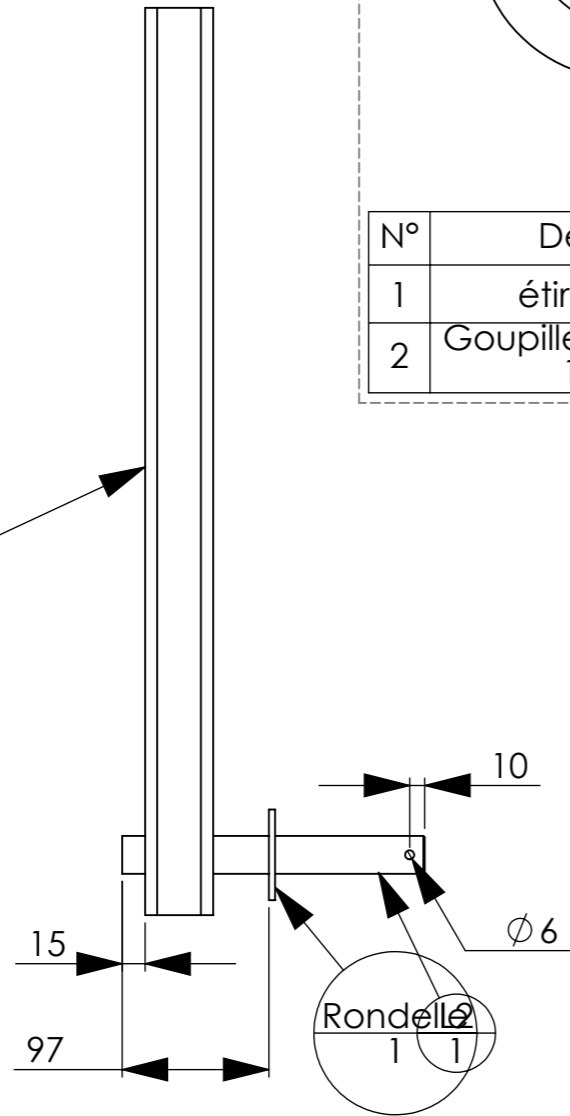
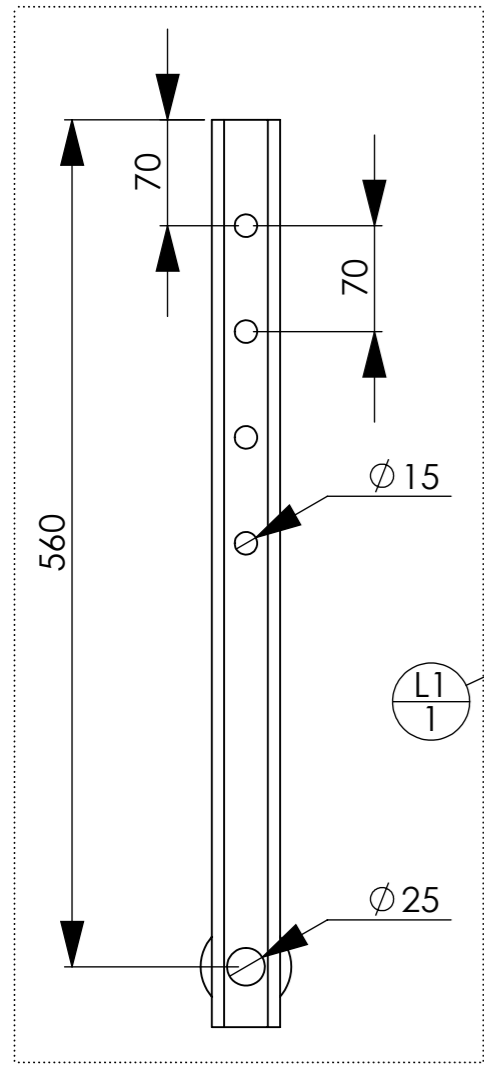


N°	Désignation	Longueur	Qté
O1	étiré rond Ø20	1950	1
O2	tube rond 114.3 x 3.6	1850	1
O3	Etiré rond Ø10	42	8

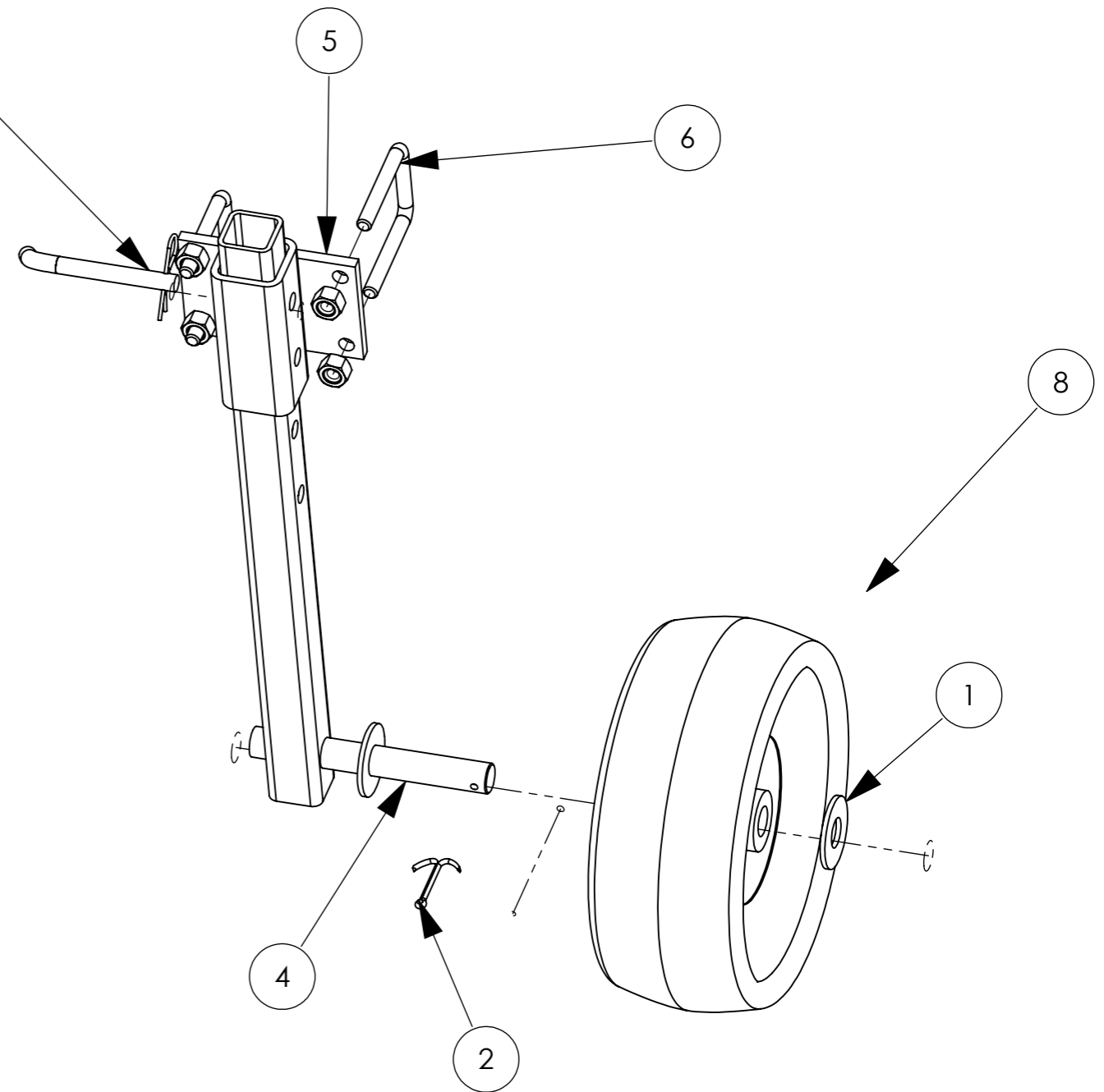
Pour simplifier le montage les 8 rayons O3 peuvent être remplacés par 2 flasques découpées au laser (O3'), plan de définition et DXF disponible sur le site atelierpaysan.org



Version	2.3	Qté	2
Date	09/12/2014		
Outil	Dérouleuse		
Pièce	Roue de jauge		



N°	Désignation	Longueur	Qté
1	étiré rond Ø14	170	1
2	Goupille épingle d'axe, 15x70 Ø4		1

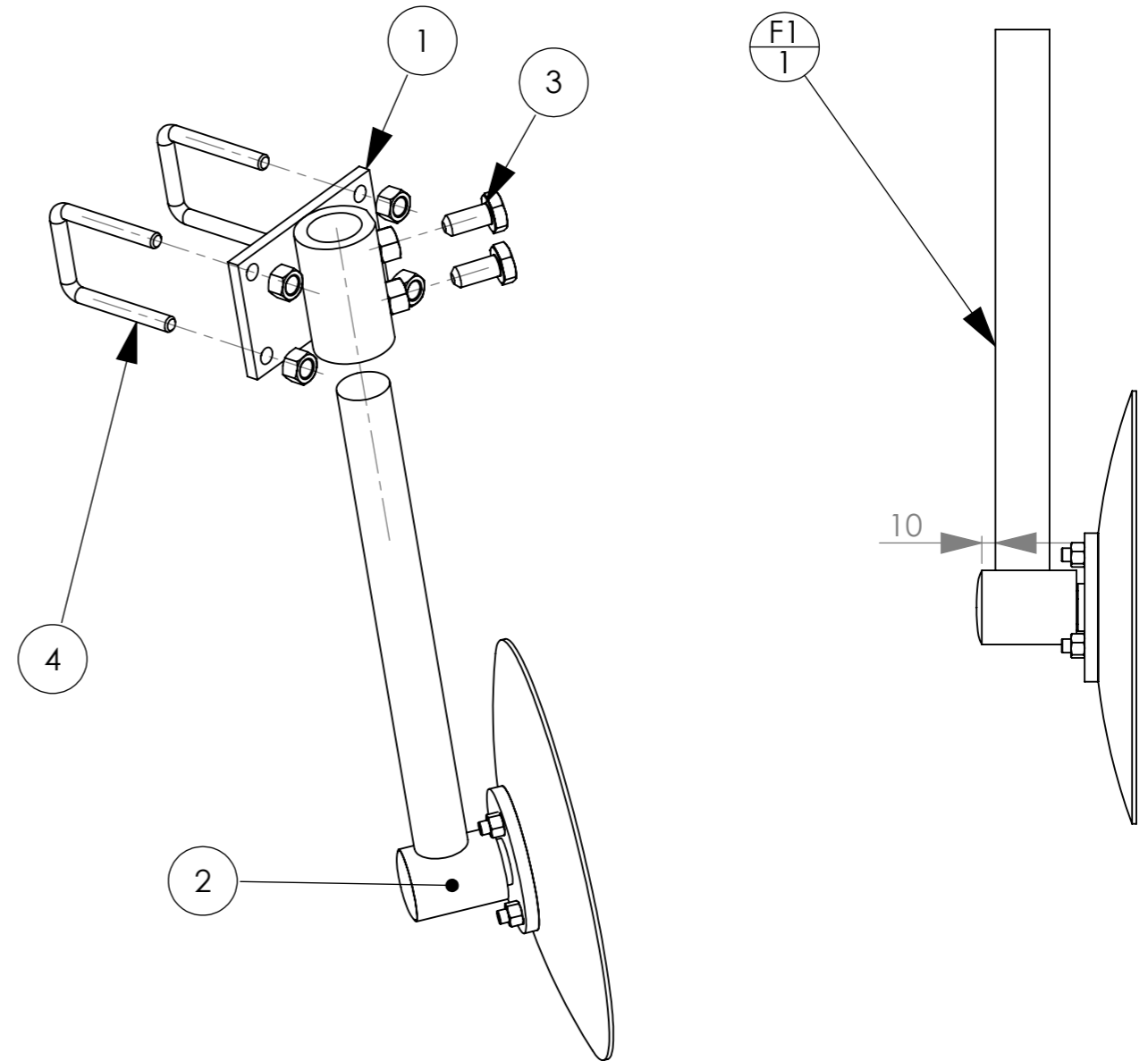
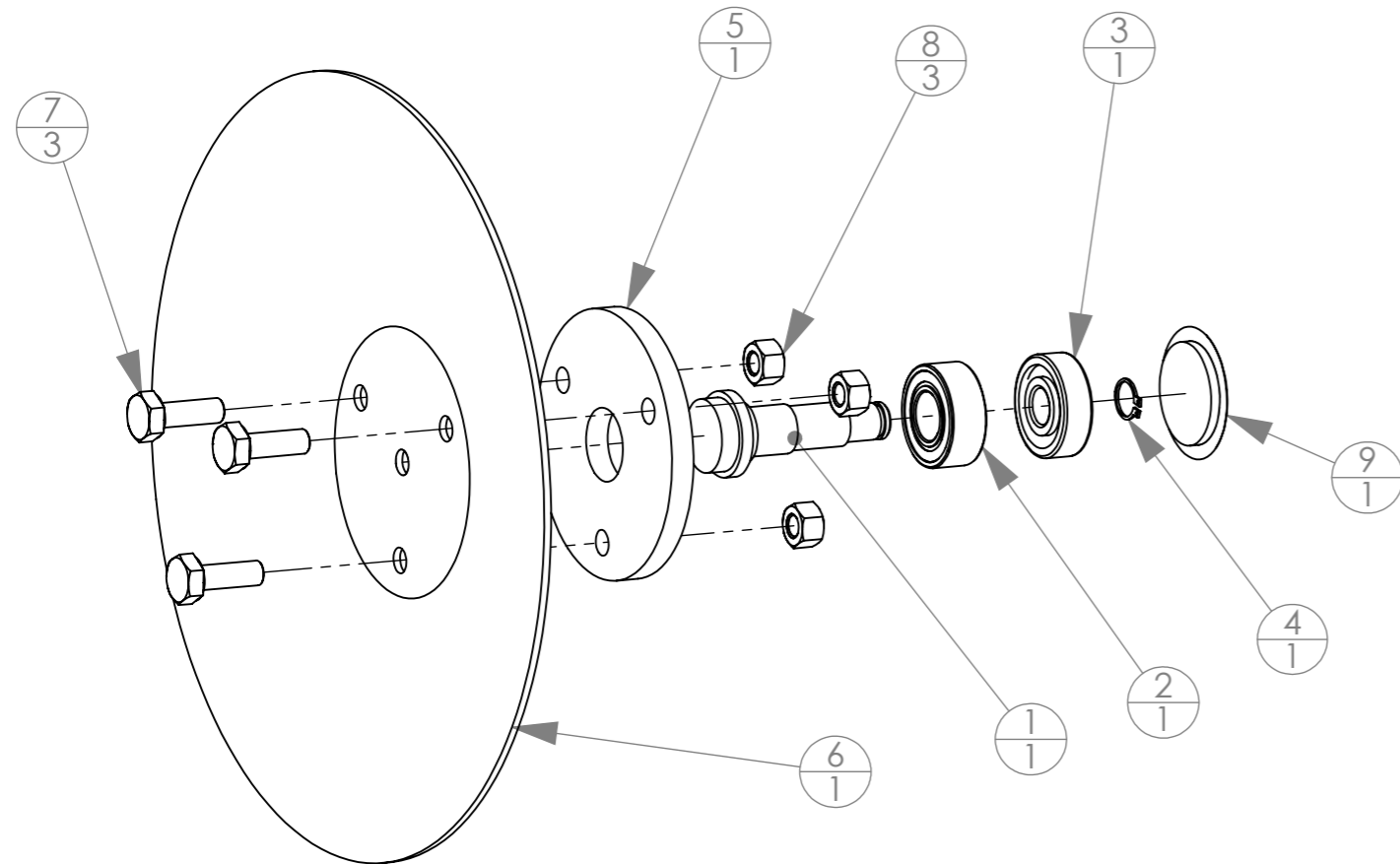


N°	Désignation	Longueur	Qté
L1	tube carré 45 x 4	600	1
L2	étiré rond Ø25	200	1
Rondelle	Rondelle Ø24 série LU		1

N°	Désignation	Quantité / Roue de jauge
1	Rondelle Ø24 série LU	1
2	Goupille fendue 5 x 80	1
4	Roue de Jauge (L)	1
4	Broche pliée Ø14	1
5	Châpe de roue de jauge (D)	1
6	Bride en U pour bâti de 60	2
7	Ecrou M14 brut	4
8	Roue 4"	1


Version	2.3	Qté	4	
Date	09/12/2014			
Outil	Dérouleuse			
Pièce	Bras de disque			

N°	Désignation	Longueur	Qté
F1	étiré rond Ø40	400	1
palier réduit disque 320			1
moyeu	Moyeu 2/3		1

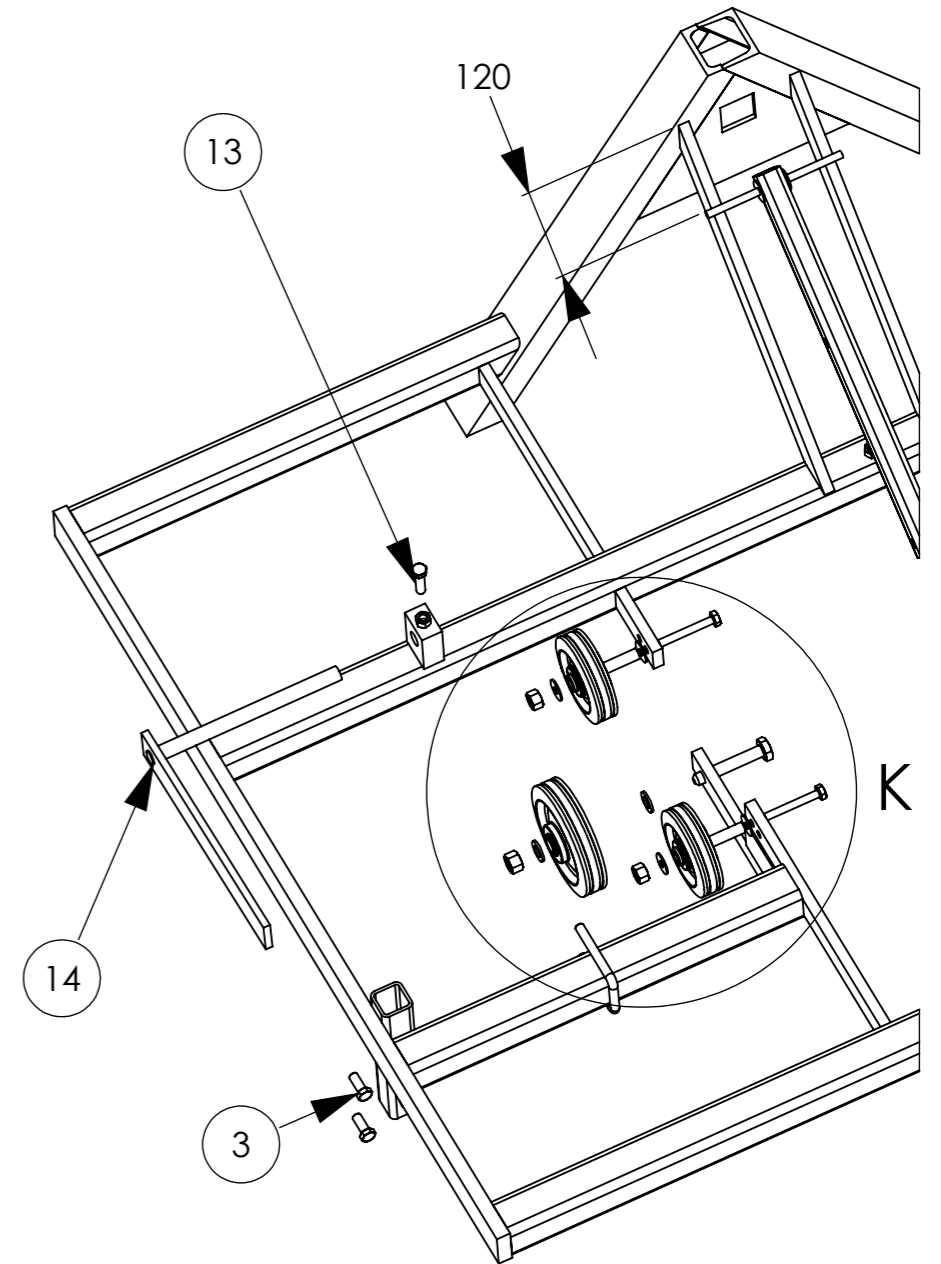
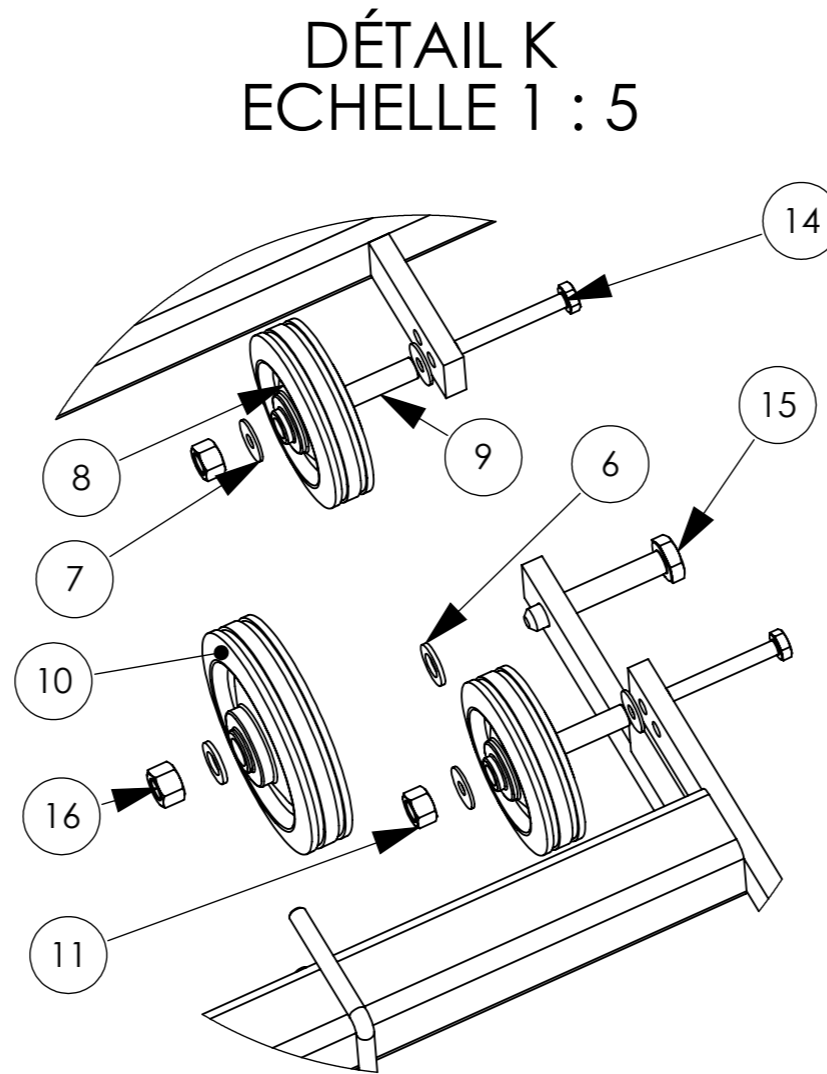
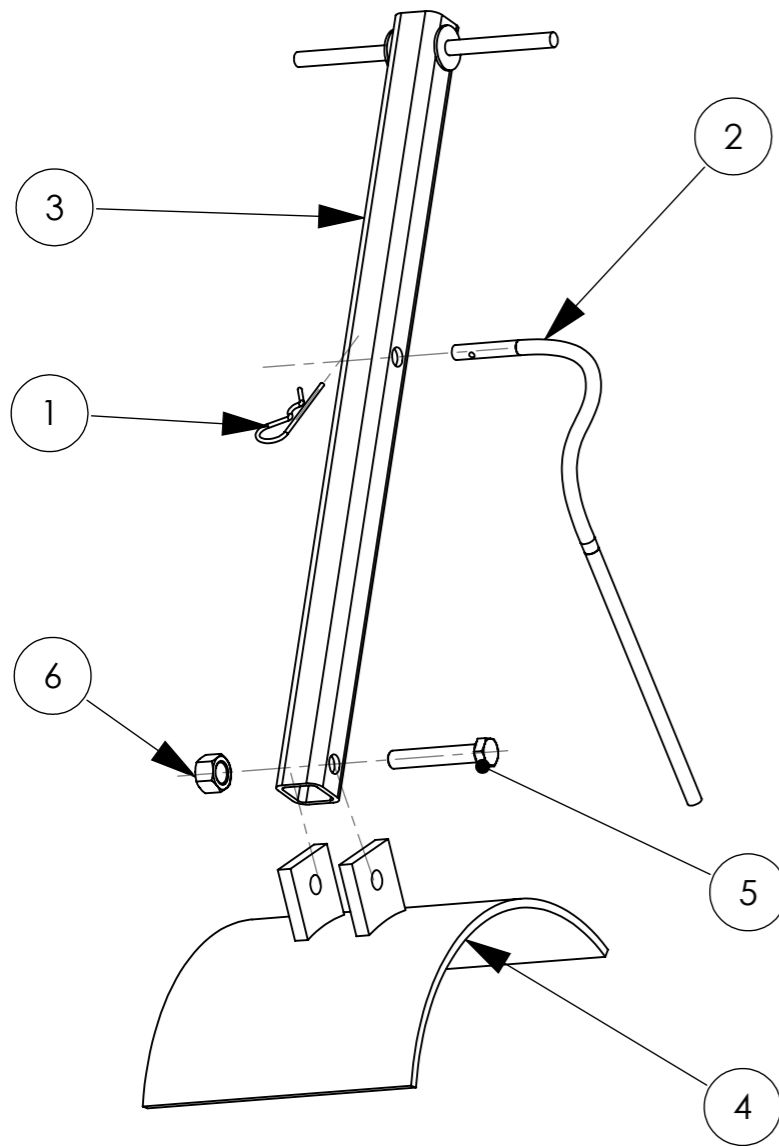


N°	Désignation	Qté
1	Arbre de palier 2/3	1
2	Roulement à bille SKF 63004-2RS1	1
3	Roulement à bille SKF 6302 -2RSH	1
4	Circlips extérieur Øint 15	1
5	Coupelle 3 trous Ø110	1
6	Disque Ø320x3; 3 trous Ø10.5	1
7	vis hexagonale M10 x 30	3
8	Ecrou M10 autofreiné	3
9	Cabochon 2/3	1

N°	Désignation	Qté / bras disque
1	Châpe de bras (C)	1
2	Bras de disque, disque et palier (F)	1
3	Vis hexagonale M16 x 35	2
4	Bride en U pour bâti de 60	2
5	Ecrou M14 brut	4

Version	2.3	Qté	1	
Date	09/12/2014			
Outil	Dérouleuse			
Pièce	Eclaté plaqueur rouleau			

Pièce	Eclaté demi châssis	
Qté	2	



N°	Désignation	Qté / Plaqueur rouleau
1	Goupille épingle d'axe, 15x70 Ø4	1
2	Tige pour bras plaqueur de rouleau plastique (P)	1
3	Bras maintien du rouleau plastique (K)	1
4	Plaque maintien rouleau plastique (E)	1
5	Vis hexagonale M12 x 70	1
6	Ecrou M14 brut	1

N°	Désignation	Qté / demi-chassis
3	Vis hexagonale M12 x 30	2
5	Bride en U pour bâti de 60	1
6	Rondelle Ø16 série ZU	2
7	Rondelle Ø10 série LU	4
8	Roue caoutchouc Ø125	2
9	Douille d'axe Øint10 / Øext15 / L50	2
10	Roue caoutchouc Ø160	1
11	Ecrou M14 brut	2
13	Vis hexagonale M12 x 45	1
14	Flasque latérale rouleau plastique (I)	1
14	vis hexagonale M10 x 80	2
15	Vis hexagonale M16 x 100	1
16	Ecrou M16 autofreiné	1

Cette publication a bénéficié du concours financier
des collectivités publiques suivantes :



www.latelierpaysan.org

Ce document est pour nous un Commun, il est placé sous licence libre [CC.BY.SA](https://creativecommons.org/licenses/by-sa/4.0/). Vous pouvez donc librement utiliser ce document, la redistribuer et la modifier, dans la mesure où vous mentionnez la paternité de l'œuvre et où toute évolution matérielle que vous souhaiteriez apporter reste protégée par la même licence libre.

Bonne utilisation !